

36 000 38 000 40 000 42 000

Plano Municipal de Emergência e de Proteção Civil | Município de Vila Pouca de Aguiar

Mapa nº 31.1 | Folha 1

Carta de Risco de Secas

Escala: 1:25 000

0 0.25 0.5 km

Sistema de Referência:
ETRS89/Portugal TM06

Data de elaboração: 2018-11-16

	1	2	
3	4	5	6
7	8	9	10
11	12	13	14
15	16	17	

Fontes: CMVPA (2017). DGE (2018). DGT (2017).

Cofinanciado por:



Legenda

Suscetibilidade

EEVS

- Sede do concelho
- Sedes das Freguesias
- Câmara municipal polo II
- Delegação da Cruz Vermelha
- Equipamento de Educação
- GNR
- ★ BV
- ◆ SMPC
- Tribunal
- Centro de Saúde
- Extensão de saúde
- Locais de culto
- Biblioteca Municipal
- Casa da Cultura
- Cine-teatro
- Museu Municipal
- Desporto
- Lares de terceira idade
- ⓧ Antenas
- ▲ Centrais Radioelétricas
- Linhas elétricas
- Estações de serviço
- Linhas Eólicas
- ◆ Subestações elétricas
- ▲ Aerogeradores
- ETA
- Adutoras
- Captação subterrânea
- ◆ Nascentes
- ▲ Reservatórios
- ETAR

- Curso de água
- Zonas Industriais
- Limite Centro Antigo
- SEVESO
- Produtos explosivos
- ▲ Património Arqueológico
- Património Imovel
- Rede Natura
- Albufeiras

Estruturas

- Aqueduto
- Ponte
- Tunel
- Viaduto

Rede viária

- Autoestrada
- Estrada Nacional
- Estrada Regional
- Estrada municipal
- Caminho municipal

EH

- Edifícios
- Solos Urbanizáveis
- BGRI

Limites administrativos

- Freguesias
- Vila Pouca de Aguiar
- Concelhos limítrofes

BOTICAS

CHA

VILA POUCA DE AGUIAR

Elaborado por:



36 000 38 000 40 000 42 000

222 000

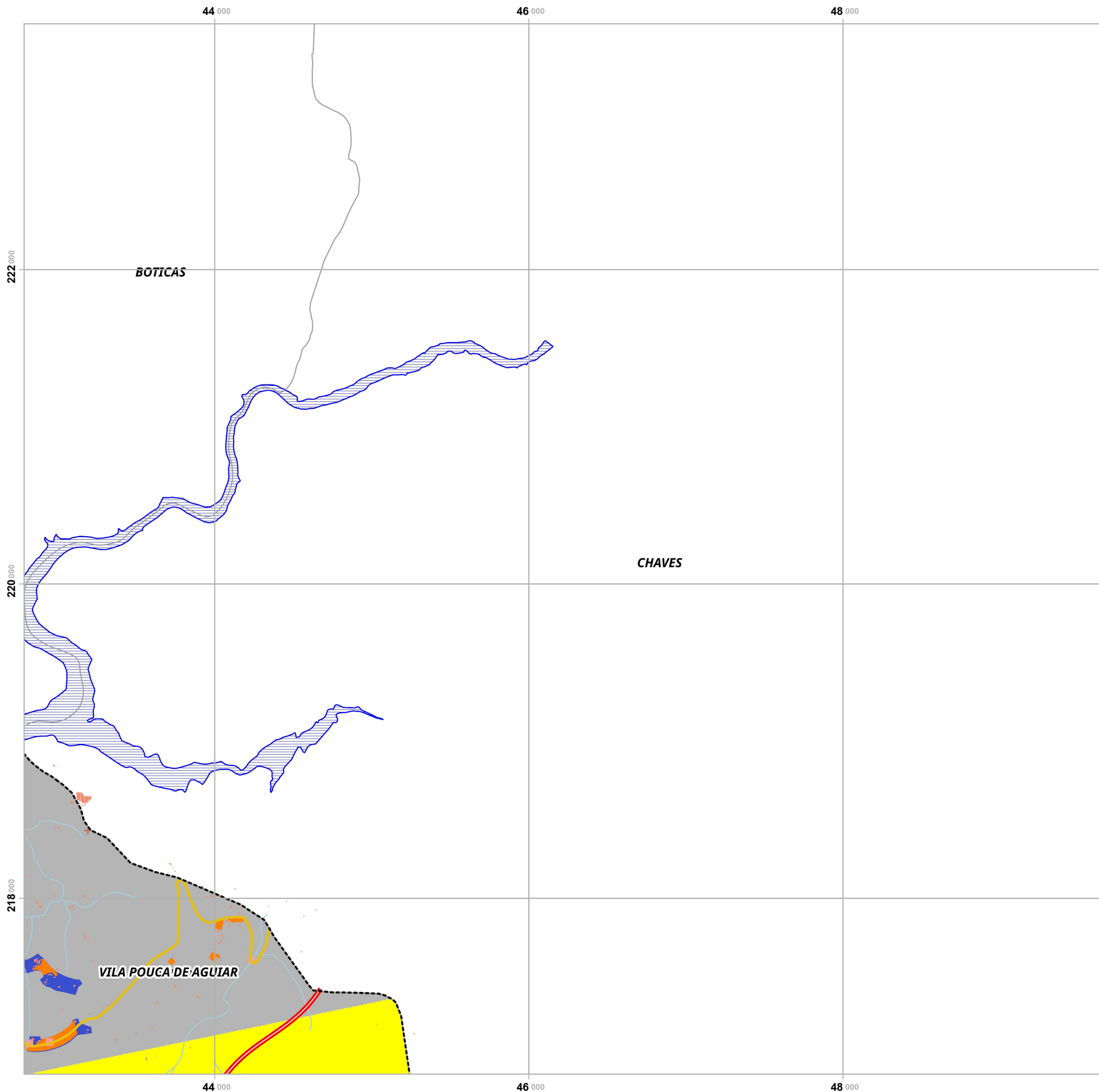
220 000

218 000

222 000

220 000

218 000



Plano Municipal de Emergência e de Proteção Civil | Município de Vila Pouca de Aguiar

Mapa nº 31.1 | Folha 2

Carta de Risco de Secas

Escala: 1:25 000

0 0.25 0.5 km

Sistema de Referência:
ETRS89/Portugal TM06

Data de elaboração: 2018-11-16

	1	2	
3	4	5	6
7	8	9	10
11	12	13	14
15	16	17	

Fontes: CMVPA (2017). DGEG (2018). DGT (2017).

Cofinanciado por:



Legenda

Suscetibilidade

EEVS

- Sede do concelho
- Sedes das Freguesias
- Câmara municipal polo II
- Delegação da Cruz Vermelha
- ▲ Equipamento de Educação
- GNR
- ★ BV
- ◆ SMPC
- Tribunal
- Centro de Saúde
- Extensão de saúde
- Locais de culto
- Biblioteca Municipal
- Casa da Cultura
- Cine-teatro
- Museu Municipal
- Desporto
- Lares de terceira idade
- ⓧ Antenas
- ▲ Centrais Radioelétricas
- Linhas elétricas
- Estações de serviço
- Linhas Eólicas
- ◆ Subestações elétricas
- ▲ Aerogeradores
- ETA
- Adutoras
- Captação subterrânea
- ◆ Nascentes
- ▲ Reservatórios
- ETAR

- Curso de água
- Zonas Industriais
- Limite Centro Antigo
- SEVESO
- Produtos explosivos
- ▲ Património Arqueológico
- Património Imovel
- Rede Natura
- Albufeiras

Estruturas

- Aqueduto
- Ponte
- ▲ Tunnel
- Viaduto

Rede viária

- Autoestrada
- Estrada Nacional
- Estrada Regional
- Estrada municipal
- Caminho municipal

EH

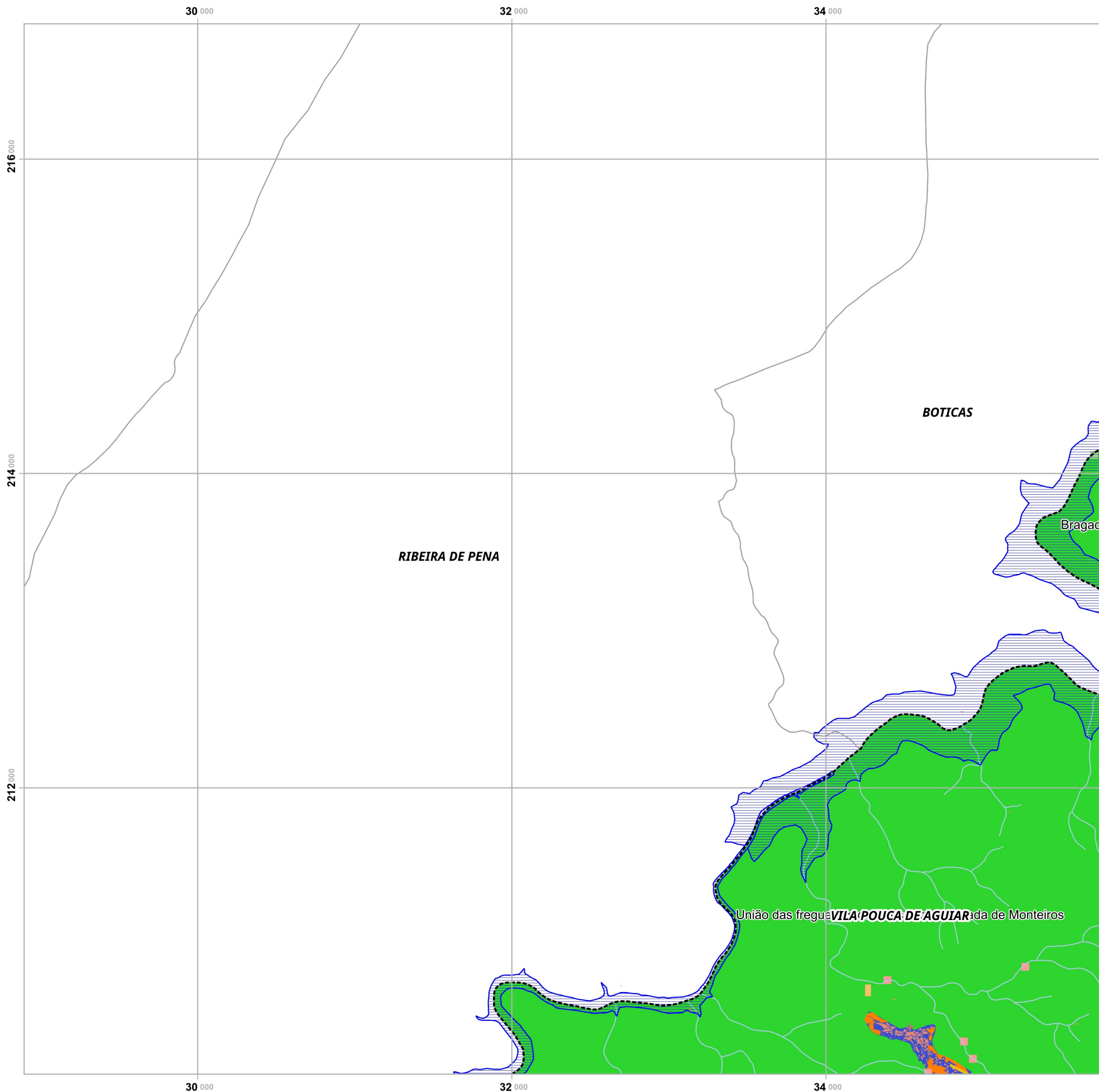
- Edifícios
- Solos Urbanizáveis
- BGRI

Limites administrativos

- Freguesias
- Vila Pouca de Aguiar
- Concelhos limítrofes

Elaborado por:





Plano Municipal de Emergência e de Proteção Civil | Município de Vila Pouca de Aguiar

Mapa nº 31.1 | Folha 3

Carta de Risco de Secas

Escala: 1:25 000

0 0.25 0.5 km

Sistema de Referência:
ETRS89/Portugal TM06

Data de elaboração: 2018-11-16

	1	2	
3	4	5	6
7	8	9	10
11	12	13	14
15	16	17	

Fontes: CMVPA (2017). DGEG (2018). DGT (2017).

Cofinanciado por:



Legenda

Suscetibilidade

EEVS

- Sede do concelho
- Sedes das Freguesias
- Camara municipal polo II
- Delegação da Cruz vermelha
- Equipamento de Educação
- GNR
- BV
- SMPC
- Tribunal
- Centro de Saúde
- Extensão de saúde
- Locais de culto
- Biblioteca Municipal
- Casa da Cultura
- Cine-teatro
- Museu Municipal
- Desporto
- Lares de terceira idade
- Antenas
- Centrais Radioelétricas
- Linhas elétricas
- Estações de serviço
- Linhas Eólicas
- Subestações elétricas
- Aerogeradores
- ETA
- Adutoras
- Captação subterrânea
- Nascentes
- Reservatórios
- ETAR

- Curso de água
- Zonas Industriais
- Limite Centro Antigo
- SEVESO
- Produtos explosivos
- Património Arqueológico
- Património Imovel
- Rede Natura
- Albufeiras

Estruturas

- Aqueduto
- Ponte
- Tunel
- Viaduto

Rede viária

- Autoestrada
- Estrada Nacional
- Estrada Regional
- Estrada municipal
- Caminho municipal

EH

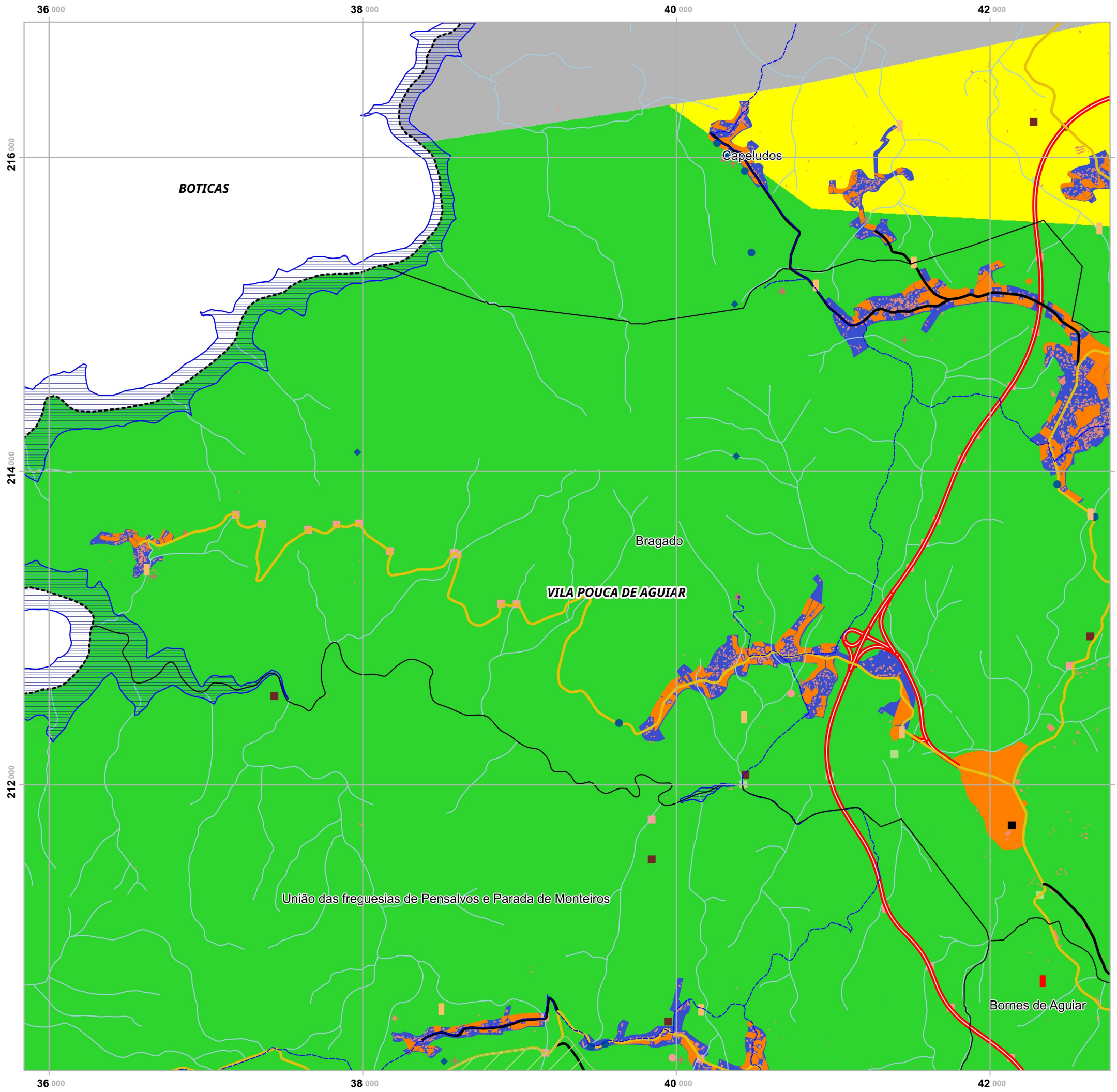
- Edifícios
- Solos Urbanizáveis
- BGRI

Limites administrativos

- Freguesias
- Vila Pouca de Aguiar
- Concelhos limítrofes

Elaborado por:





Plano Municipal de Emergência e de Proteção Civil | Município de Vila Pouca de Aguiar

Mapa nº 31.1 | Folha 4

Carta de Risco de Secas

Escala: 1:25 000

0 0.25 0.5 km

Sistema de Referência:
ETRS89/Portugal TM06

Data de elaboração: 2018-11-16

	1	2	
3	4	5	6
7	8	9	10
11	12	13	14
15	16	17	

Fontes: CMVPA (2017). DGEG (2018). DGT (2017).

Cofinanciado por:

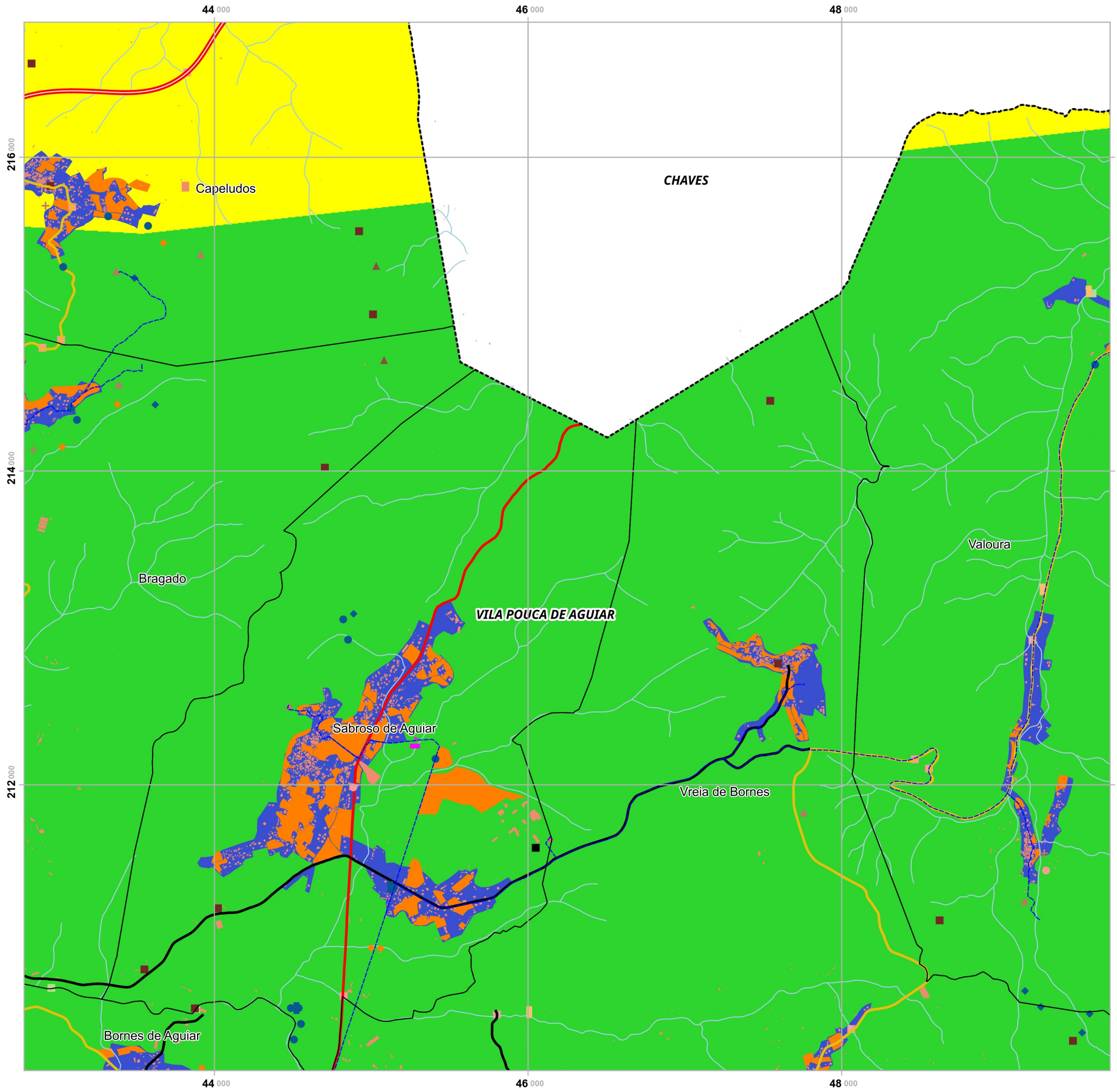


Legenda

- Suscetibilidade**
 - Curso de água
 - Zonas Industriais
 - Limite Centro Antigo
 - SEVESO
 - Produtos explosivos
 - Património Arqueológico
 - Património Imovel
 - Rede Natura
 - Albufeiras
- EEVS**
 - Sede do concelho
 - Sedes das Freguesias
 - Camara municipal polo II
 - Delegação da Cruz vermelha
 - Equipamento de Educação
 - GNR
 - BV
 - SMPC
 - Tribunal
 - Centro de Saúde
 - Extensão de saúde
 - Locais de culto
 - Biblioteca Municipal
 - Casa da Cultura
 - Cine-teatro
 - Museu Municipal
 - Desporto
 - Lares de terceira idade
 - Antenas
 - Centrais Radioelétricas
 - Linhas elétricas
 - Estações de serviço
 - Linhas Eólicas
 - Subestações elétricas
 - Aerogeradores
 - ETA
 - Adutoras
 - Captação subterrânea
 - Nascentes
 - Reservatórios
 - ETAR
- Estruturas**
 - Aqueduto
 - Ponte
 - Tunel
 - Viaduto
- Rede viária**
 - Autoestrada
 - Estrada Nacional
 - Estrada Regional
 - Estrada municipal
 - Caminho municipal
- EH**
 - Edifícios
 - Solos Urbanizáveis
 - BGRI
- Limites administrativos**
 - Freguesias
 - Vila Pouca de Aguiar
 - Concelhos limítrofes

Elaborado por:





Plano Municipal de Emergência e de Proteção Civil | Município de Vila Pouca de Aguiar

Mapa nº 31.1 | Folha 5

Carta de Risco de Secas

Escala: 1:25 000



Sistema de Referência: ETRS89/Portugal TM06

Data de elaboração: 2018-11-16

	1	2	
3	4	5	6
7	8	9	10
11	12	13	14
15	16	17	

Fontes: CMVPA (2017). DGEG (2018). DGT (2017).

Cofinanciado por:

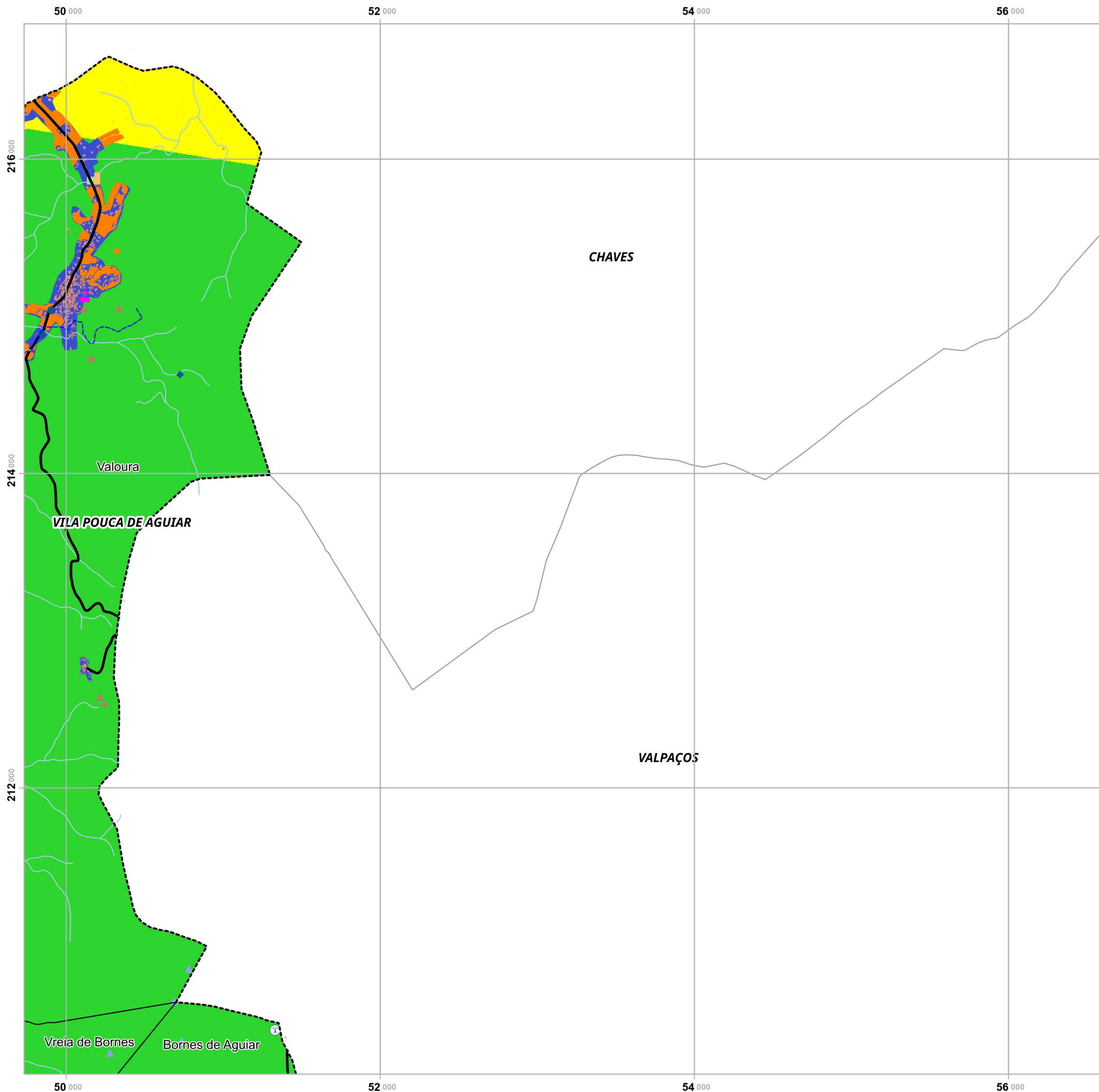


Legenda

- Suscetibilidade**
 - Curso de água
 - Zonas Industriais
 - Limite Centro Antigo
 - SEVESO
 - Produtos explosivos
 - Património Arqueológico
 - Património Imovel
 - Rede Natura
 - Albufeiras
- EEVS**
 - Sede do concelho
 - Sedes das Freguesias
 - Camara municipal polo II
 - Delegação da Cruz vermelha
 - Equipamento de Educação
 - GNR
 - BV
 - SMPC
 - Tribunal
 - Centro de Saúde
 - Extensão de saúde
 - Locais de culto
 - Biblioteca Municipal
 - Casa da Cultura
 - Cine-teatro
 - Museu Municipal
 - Desporto
 - Lares de terceira idade
 - Antenas
 - Centrais Radioelétricas
 - Linhas elétricas
 - Estações de serviço
 - Linhas Eólicas
 - Subestações elétricas
 - Aerogeradores
 - ETA
 - Adutoras
 - Captação subterrânea
 - Nascentes
 - Reservatórios
 - ETAR
- Estruturas**
 - Aqueduto
 - Ponte
 - Tunel
 - Viaduto
- Rede viária**
 - Autoestrada
 - Estrada Nacional
 - Estrada Regional
 - Estrada municipal
 - Caminho municipal
- EH**
 - Edifícios
 - Solos Urbanizáveis
 - BGRI
- Limites administrativos**
 - Freguesias
 - Vila Pouca de Aguiar
 - Concelhos limítrofes

Elaborado por:





Plano Municipal de Emergência e de Proteção Civil | Município de Vila Pouca de Aguiar

Mapa nº 31.1 | Folha 6

Carta de Risco de Secas

Escala: 1:25 000

0 0.25 0.5 km

Sistema de Referência:
ETRS89/Portugal TM06

Data de elaboração: 2018-11-16

	1	2	
3	4	5	6
7	8	9	10
11	12	13	14
15	16	17	

Fontes: CMVPA (2017). DGE (2018). DGT (2017).

Cofinanciado por:



Legenda

Suscetibilidade

EEVS

- Sede do concelho
- Sedes das Freguesias
- Camara municipal polo II
- Delegação da Cruz vermelha
- ▲ Equipamento de Educação
- GNR
- ★ BV
- ◆ SMPC
- Tribunal
- Centro de Saúde
- Extensão de saúde
- Locais de culto
- Biblioteca Municipal
- Casa da Cultura
- Cine-teatro
- Museu Municipal
- Desporto
- Lares de terceira idade
- ⓧ Antenas
- ▲ Centrais Radioelétricas
- Linhas elétricas
- Estações de serviço
- Linhas Eólicas
- ◆ Subestações elétricas
- ▲ Aerogeradores
- ETA
- Adutoras
- Captação subterrânea
- Nascentes
- ▲ Reservatórios
- ETAR

- Curso de água
- Zonas Industriais
- Limite Centro Antigo
- SEVESO
- Produtos explosivos
- ▲ Património Arqueológico
- ▲ Património Imovel
- Rede Natura
- Albufeiras

Estruturas

- Aqueduto
- Ponte
- ▲ Tunnel
- Viaduto

Rede viária

- Autoestrada
- Estrada Nacional
- Estrada Regional
- Estrada municipal
- Caminho municipal

EH

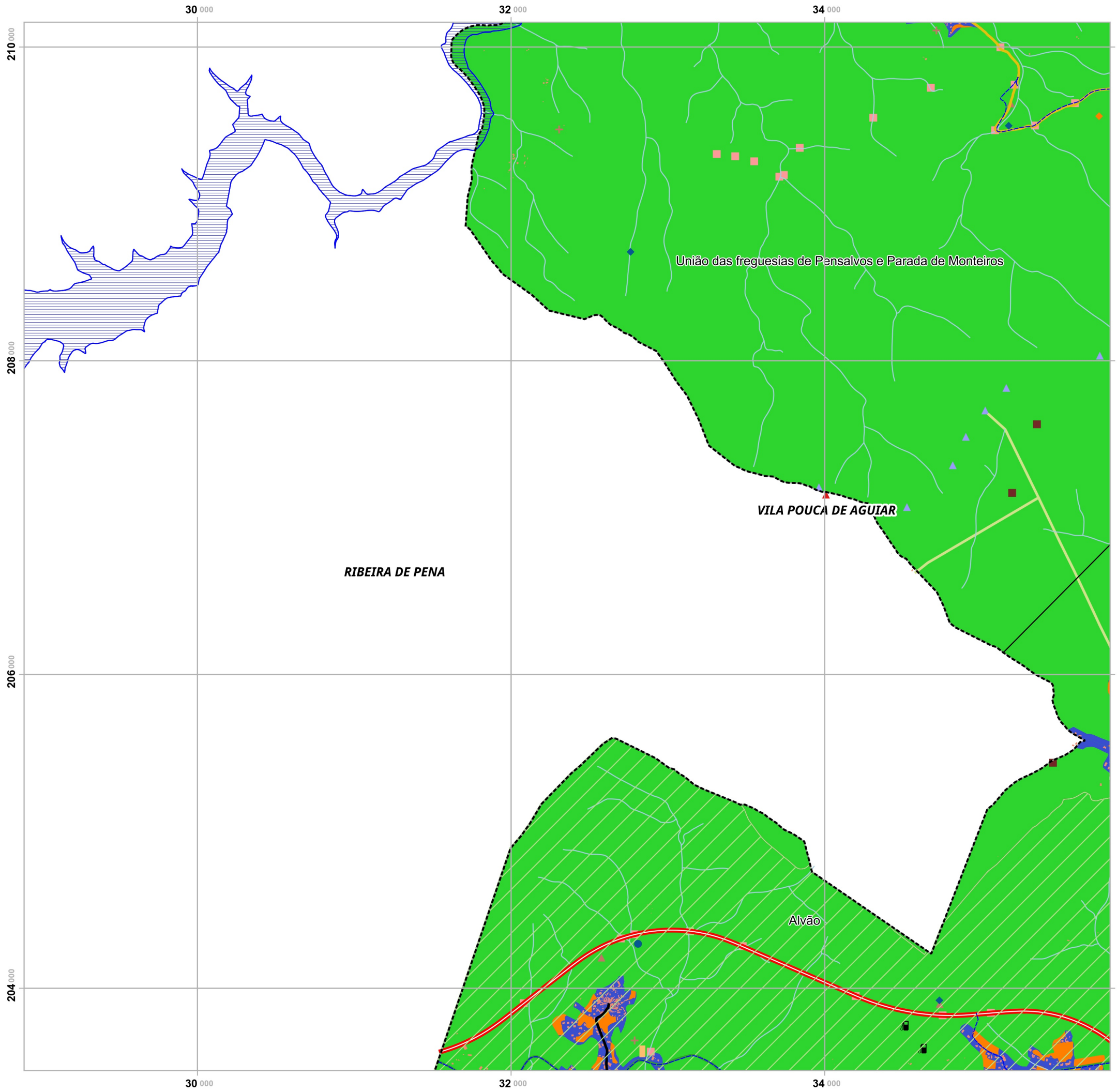
- Edifícios
- Solos Urbanizáveis
- BGRI

Limites administrativos

- Freguesias
- Vila Pouca de Aguiar
- Concelhos limítrofes

Elaborado por:





Plano Municipal de Emergência e de Proteção Civil | Município de Vila Pouca de Aguiar

Mapa nº 31.1 | Folha 7

Carta de Risco de Secas

Escala: 1:25 000



Sistema de Referência: ETRS89/Portugal TM06

Data de elaboração: 2018-11-16

	1	2		
3	4	5	6	
7	8	9	10	
11	12	13	14	
15	16	17		

Fontes: CMVPA (2017). DGEG (2018). DGT (2017).

Cofinanciado por:

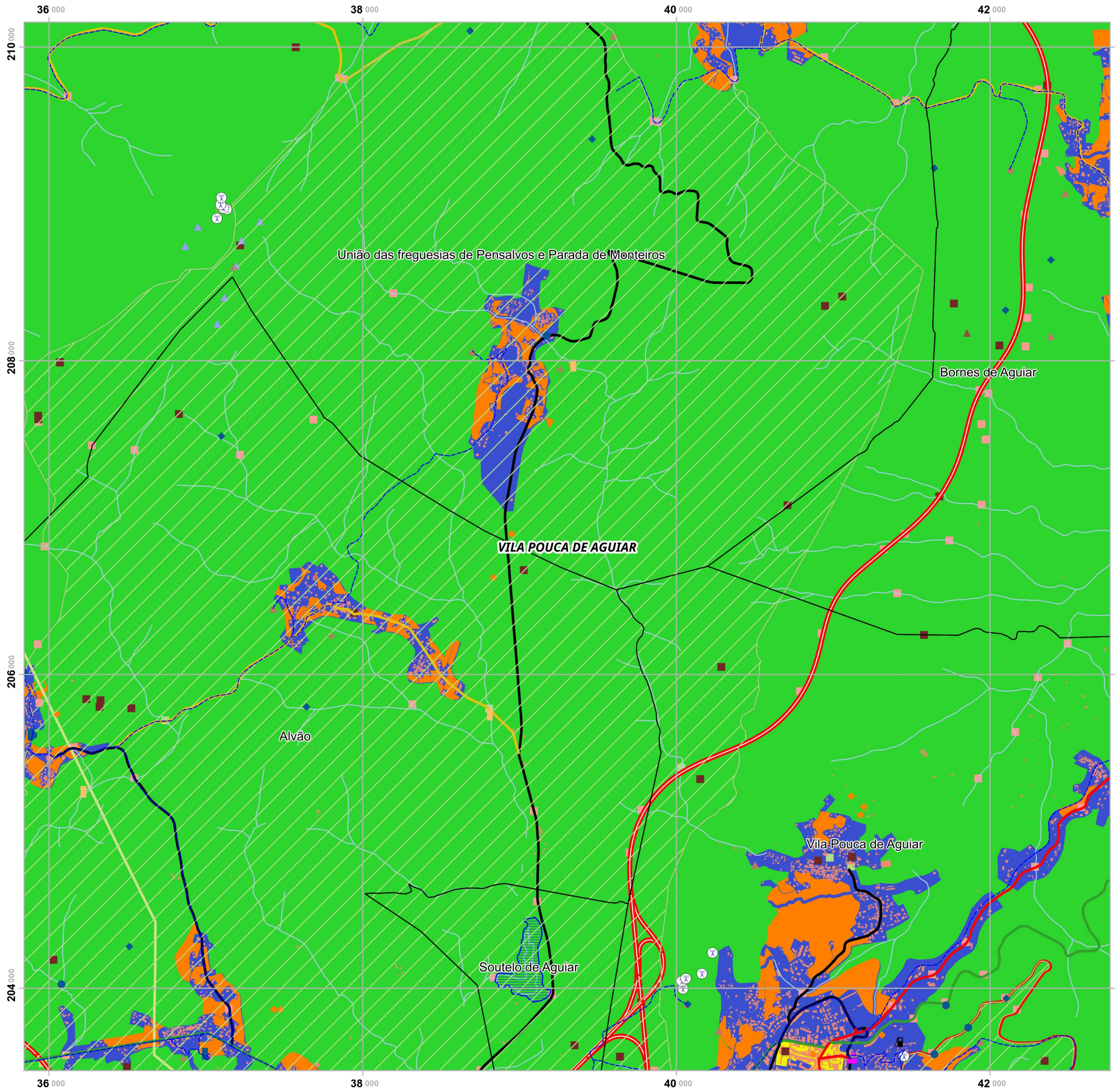


Legenda

- Suscetibilidade**
 - Curso de água
 - Zonas Industriais
 - Limite Centro Antigo
 - SEVESO
 - Produtos explosivos
 - Património Arqueológico
 - Património Imovel
 - Rede Natura
 - Albufeiras
- EEVS**
 - Sede do concelho
 - Sedes das Freguesias
 - Camara municipal polo II
 - Delegação da Cruz vermelha
 - Equipamento de Educação
 - GNR
 - BV
 - SMPC
 - Tribunal
 - Centro de Saúde
 - Extensão de saúde
 - Locais de culto
 - Biblioteca Municipal
 - Casa da Cultura
 - Cine-teatro
 - Museu Municipal
 - Desporto
 - Lares de terceira idade
 - Antenas
 - Centrais Radioelétricas
 - Linhas elétricas
 - Estações de serviço
 - Linhas Eólicas
 - Subestações elétricas
 - Aerogeradores
 - ETA
 - Aduoras
 - Captação subterrânea
 - Nascentes
 - Reservatórios
 - ETAR
- Estruturas**
 - Aqueduto
 - Ponte
 - Tunel
 - Viaduto
- Rede viária**
 - Autoestrada
 - Estrada Nacional
 - Estrada Regional
 - Estrada municipal
 - Caminho municipal
- EH**
 - Edifícios
 - Solos Urbanizáveis
 - BGRI
- Limites administrativos**
 - Freguesias
 - Vila Pouca de Aguiar
 - Concelhos limítrofes

Elaborado por:





Plano Municipal de Emergência e de Proteção Civil | Município de Vila Pouca de Aguiar

Mapa nº 31.1 | Folha 8

Carta de Risco de Secas

Escala: 1:25 000



Sistema de Referência: ETRS89/Portugal TM06

Data de elaboração: 2018-11-16

	1	2	
3	4	5	6
7	8	9	10
11	12	13	14
15	16	17	

Fontes: CMVPA (2017). DGEG (2018). DGT (2017).

Cofinanciado por:

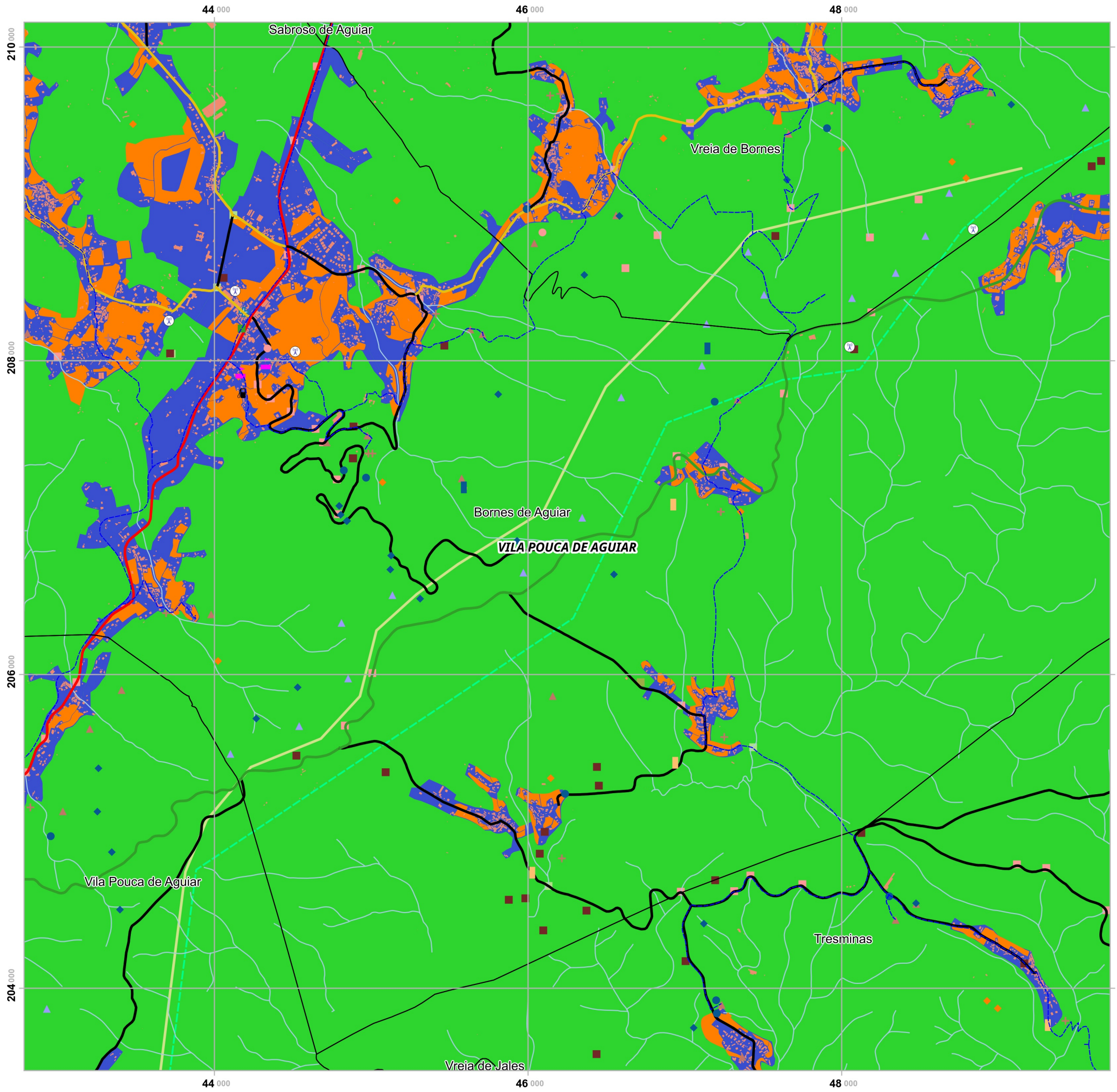


Legenda

- Suscetibilidade**
 - Curso de água
 - Zonas Industriais
 - Limite Centro Antigo
 - SEVESO
 - Produtos explosivos
 - Património Arqueológico
 - Património Imovel
 - Rede Natura
 - Albufeiras
- EEVS**
 - Sede do concelho
 - Sedes das Freguesias
 - Camara municipal polo II
 - Delegação da Cruz vermelha
 - Equipamento de Educação
 - GNR
 - BV
 - SMPC
 - Tribunal
 - Centro de Saúde
 - Extensão de saúde
 - Locais de culto
 - Biblioteca Municipal
 - Casa da Cultura
 - Cine-teatro
 - Museu Municipal
 - Desporto
 - Lares de terceira idade
 - Antenas
 - Centrais Radioelétricas
 - Linhas elétricas
 - Estações de serviço
 - Linhas Eólicas
 - Subestações elétricas
 - Aerogeradores
 - ETA
 - Adutoras
 - Captação subterrânea
 - Nascentes
 - Reservatórios
 - ETAR
- Estruturas**
 - Aqueduto
 - Ponte
 - Tunel
 - Viaduto
- Rede viária**
 - Autoestrada
 - Estrada Nacional
 - Estrada Regional
 - Estrada municipal
 - Caminho municipal
- EH**
 - Edifícios
 - Solos Urbanizáveis
 - BGRI
- Limites administrativos**
 - Freguesias
 - Vila Pouca de Aguiar
 - Concelhos limítrofes

Elaborado por:





Plano Municipal de Emergência e de Proteção Civil | Município de Vila Pouca de Aguiar

Mapa nº 31.1 | Folha 9

Carta de Risco de Secas

Escala: 1:25 000



Sistema de Referência: ETRS89/Portugal TM06

Data de elaboração: 2018-11-16

	1	2	
3	4	5	6
7	8	9	10
11	12	13	14
15	16	17	

Fontes: CMVPA (2017). DGE (2018). DGT (2017).

Cofinanciado por:

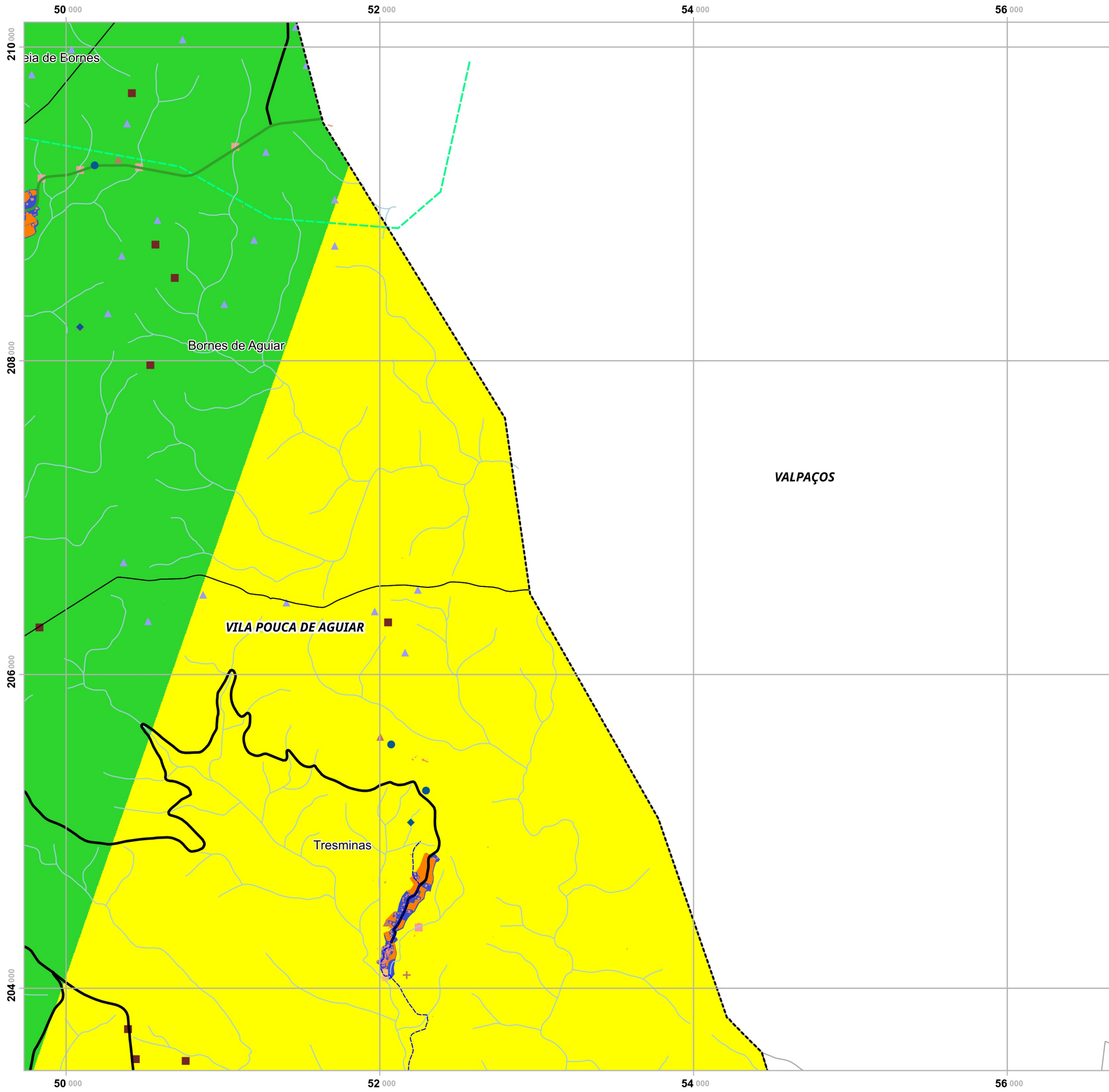


Legenda

- Suscetibilidade**
 - Curso de água
 - Zonas Industriais
 - Limite Centro Antigo SEVESO
 - Produtos explosivos
 - Património Arqueológico
 - Património Imovel
 - Rede Natura
 - Albufeiras
- EEVS**
 - Sede do concelho
 - Sedes das Freguesias
 - Camara municipal polo II
 - Delegação da Cruz vermelha
 - Equipamento de Educação
 - GNR
 - BV
 - SMPC
 - Tribunal
 - Centro de Saúde
 - Extensão de saúde
 - Locais de culto
 - Biblioteca Municipal
 - Casa da Cultura
 - Cine-teatro
 - Museu Municipal
 - Desporto
 - Lares de terceira idade
 - Antenas
 - Centrais Radioelétricas
 - Linhas elétricas
 - Estações de serviço
 - Linhas Eólicas
 - Subestações elétricas
 - Aerogeradores
 - ETA
 - Aduadoras
 - Captação subterrânea
 - Nascentes
 - Reservatórios
 - ETAR
- Estruturas**
 - Aqueduto
 - Ponte
 - Tunel
 - Viaduto
- Rede viária**
 - Autoestrada
 - Estrada Nacional
 - Estrada Regional
 - Estrada municipal
 - Caminho municipal
- EH**
 - Edifícios
 - Solos Urbanizáveis
 - BGRI
- Limites administrativos**
 - Freguesias
 - Vila Pouca de Aguiar
 - Concelhos limítrofes

Elaborado por:





Plano Municipal de Emergência e de Proteção Civil | Município de Vila Pouca de Aguiar

Mapa nº 31.1 | Folha 10

Carta de Risco de Secas

Escala: 1:25 000



Sistema de Referência:
ETRS89/Portugal TM06

Data de elaboração: 2018-11-16

	1	2		
3	4	5	6	
7	8	9	10	
11	12	13	14	
15	16	17		

Fontes: CMVPA (2017). DGE (2018). DGT (2017).

Cofinanciado por:



Legenda

- Suscetibilidade**
 - Curso de água
 - Zonas Industriais
 - Limite Centro Antigo
 - SEVESO
 - Produtos explosivos
 - Património Arqueológico
 - Património Imovel
 - Rede Natura
 - Albufeiras
- EEVS**
 - Sede do concelho
 - Sedes das Freguesias
 - Camara municipal polo II
 - Delegação da Cruz vermelha
 - Equipamento de Educação
 - GNR
 - BV
 - SMPC
 - Tribunal
 - Centro de Saúde
 - Extensão de saúde
 - Locais de culto
 - Biblioteca Municipal
 - Casa da Cultura
 - Cine-teatro
 - Museu Municipal
 - Desporto
 - Lares de terceira idade
 - Antenas
 - Centrais Radioelétricas
 - Linhas elétricas
 - Estações de serviço
 - Linhas Eólicas
 - Subestações elétricas
 - Aerogeradores
 - ETA
 - Adutoras
 - Captação subterrânea
 - Nascentes
 - Reservatórios
 - ETAR
- Estruturas**
 - Aqueduto
 - Ponte
 - Tunel
 - Viaduto
- Rede viária**
 - Autoestrada
 - Estrada Nacional
 - Estrada Regional
 - Estrada municipal
 - Caminho municipal
- EH**
 - Edifícios
 - Solos Urbanizáveis
 - BGRI
- Limites administrativos**
 - Freguesias
 - Vila Pouca de Aguiar
 - Concelhos limítrofes

Elaborado por:



Plano Municipal de Emergência e de Proteção Civil | Município de Vila Pouca de Aguiar

Mapa nº 31.1 | Folha 11

Carta de Risco de Secas

Escala: 1:25 000

0 0.25 0.5 km

Sistema de Referência:
ETRS89/Portugal TM06

Data de elaboração: 2018-11-16

Fontes: CMVPA (2017). DGEG (2018). DGT (2017).

	1	2		
3	4	5	6	
7	8	9	10	
11	12	13	14	
15	16	17		

Cofinanciado por:



Legenda

Suscetibilidade

- Curso de água
- Zonas Industriais
- Limite Centro Antigo
- SEVESO
- Produtos explosivos
- Património Arqueológico
- Património Imovel
- Rede Natura
- Albufeiras

EEVS

- Sede do concelho
- Sedes das Freguesias
- Camara municipal polo II
- Delegação da Cruz vermelha
- Equipamento de Educação
- GNR
- BV
- SMPC
- Tribunal
- Centro de Saúde
- Extensão de saúde
- Locais de culto
- Biblioteca Municipal
- Casa da Cultura
- Cine-teatro
- Museu Municipal
- Desporto
- Lares de terceira idade
- Antenas
- Centrais Radioelétricas
- Linhas elétricas
- Estações de serviço
- Linhas Eólicas
- Subestações elétricas
- Aerogeradores
- ETA
- Adutoras
- Captação subterrânea
- Nascentes
- Reservatórios
- ETAR

- ### Estruturas
- Aqueduto
 - Ponte
 - Tunel
 - Viaduto

Rede viária

- Autoestrada
- Estrada Nacional
- Estrada Regional
- Estrada municipal
- Caminho municipal

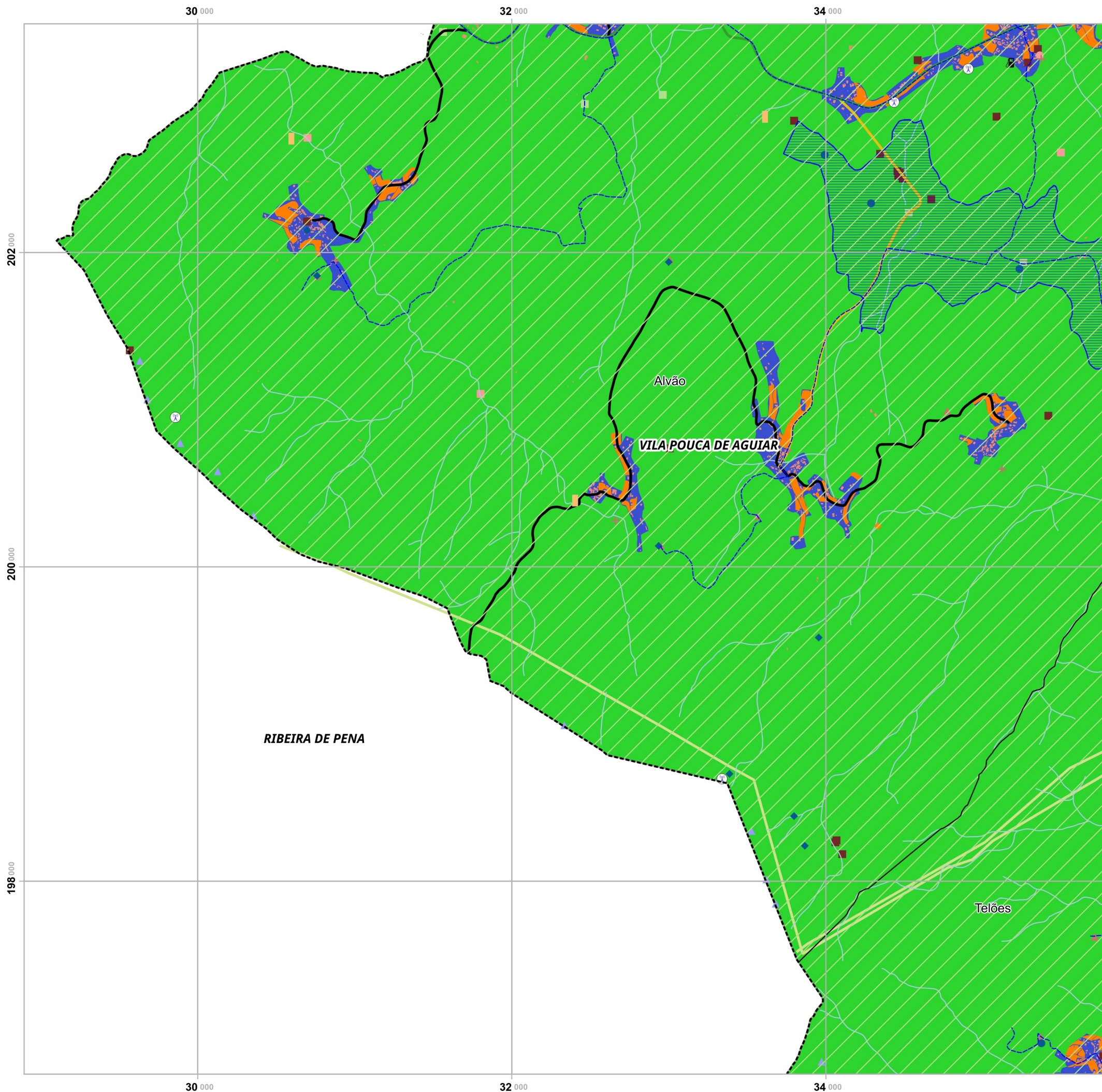
EH

- Edifícios
- Solos Urbanizáveis
- BGRI

Limites administrativos

- Freguesias
- Vila Pouca de Aguiar
- Concelhos limítrofes

Elaborado por:



Plano Municipal de Emergência e de Proteção Civil | Município de Vila Pouca de Aguiar

Mapa nº 31.1 | Folha 12

Carta de Risco de Secas

Escala: 1:25 000



Sistema de Referência: ETRS89/Portugal TM06

Data de elaboração: 2018-11-16

	1	2	
3	4	5	6
7	8	9	10
11	12	13	14
15	16	17	

Fontes: CMVPA (2017). DGEG (2018). DGT (2017).

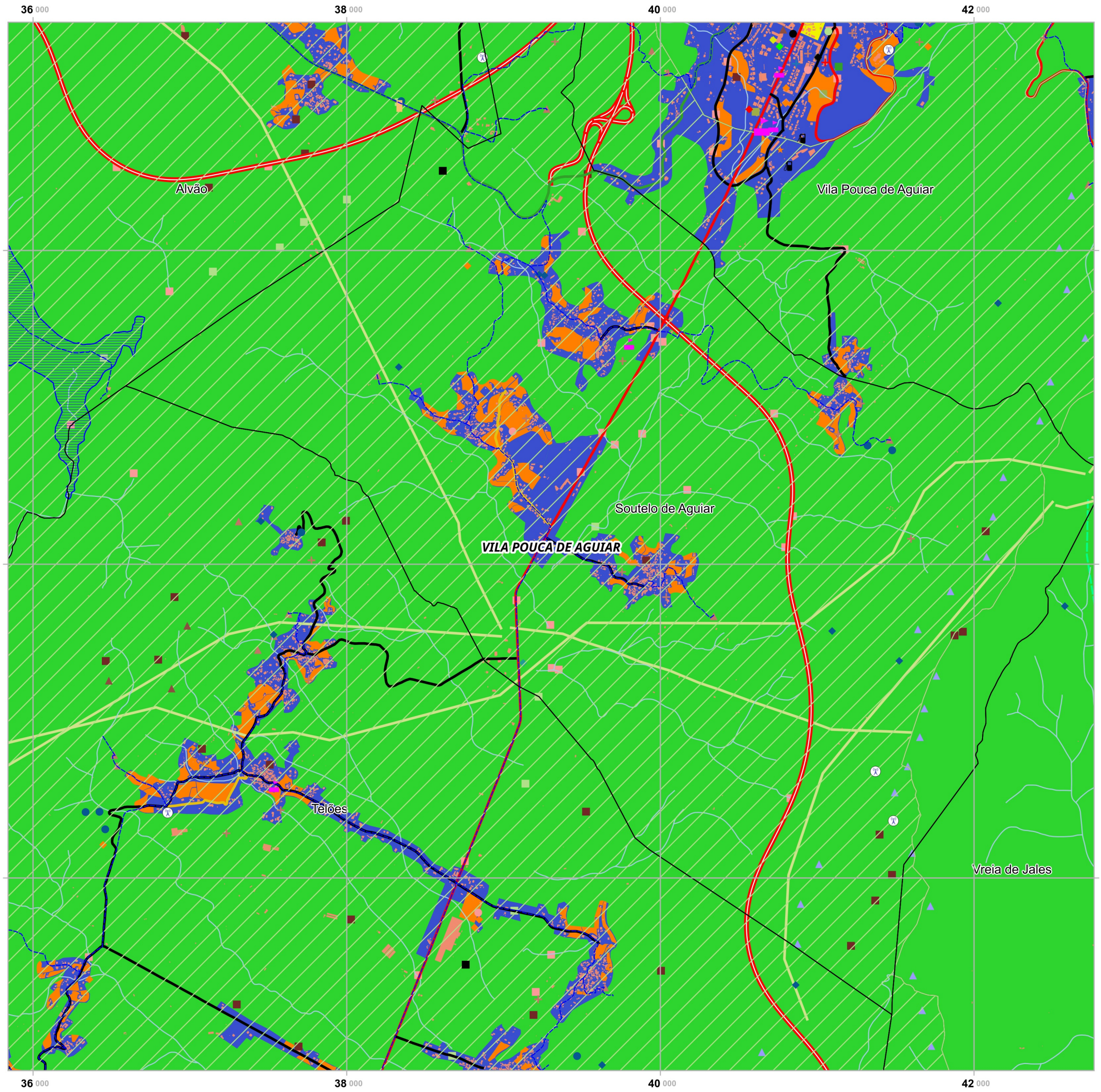
Cofinanciado por:

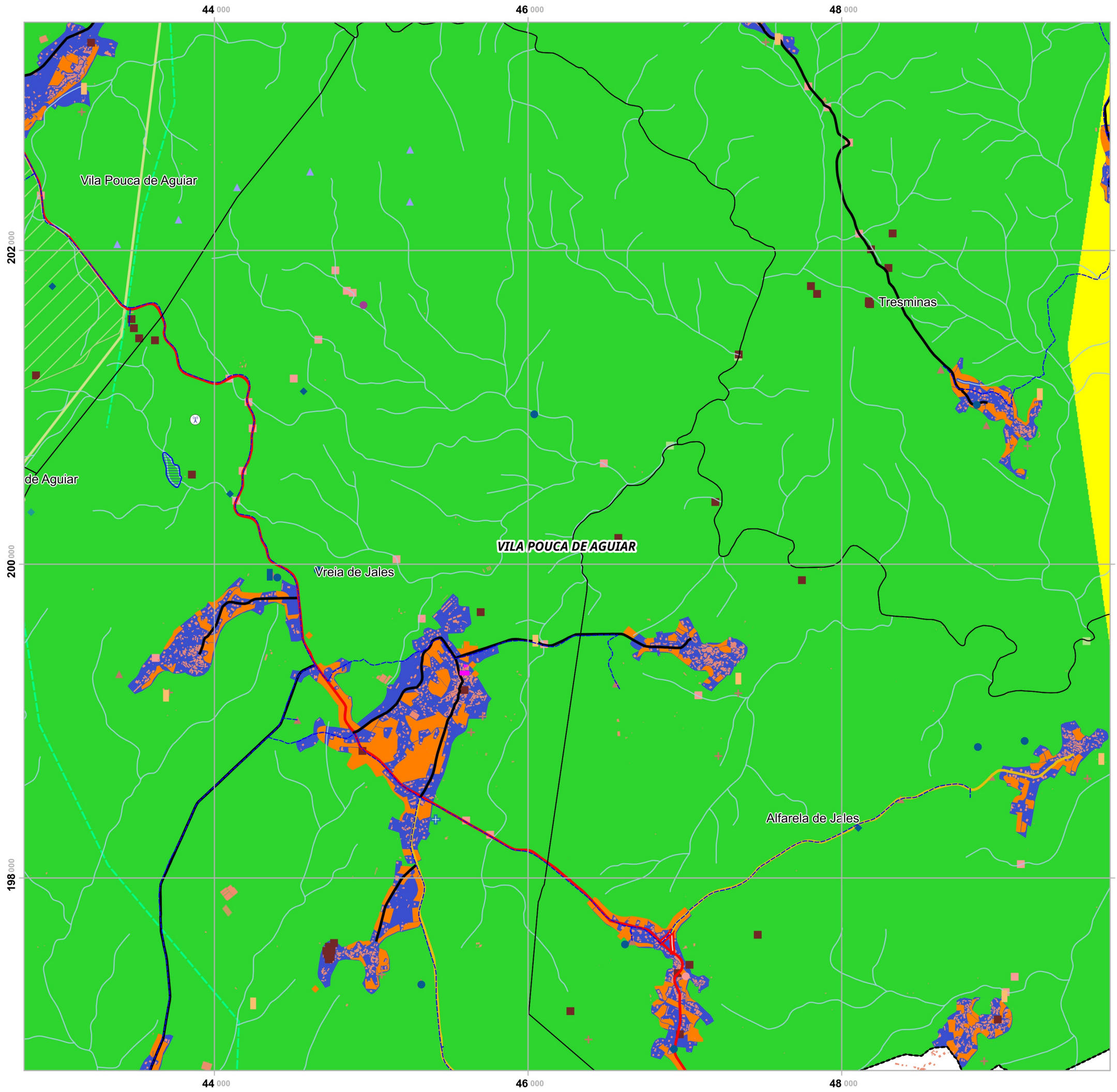


Legenda

- Suscetibilidade**
 - Curso de água
 - Zonas Industriais
 - Limite Centro Antigo
 - SEVESO
 - Produtos explosivos
 - Património Arqueológico
 - Património Imovel
 - Rede Natura
 - Albufeiras
- EEVS**
 - Sede do concelho
 - Sedes das Freguesias
 - Camara municipal polo II
 - Delegação da Cruz vermelha
 - Equipamento de Educação
 - GNR
 - BV
 - SMPC
 - Tribunal
 - Centro de Saúde
 - Extensão de saúde
 - Locais de culto
 - Biblioteca Municipal
 - Casa da Cultura
 - Cine-teatro
 - Museu Municipal
 - Desporto
 - Lares de terceira idade
 - Antenas
 - Centrais Radioelétricas
 - Linhas elétricas
 - Estações de serviço
 - Linhas Eólicas
 - Subestações elétricas
 - Aerogeradores
 - ETA
 - Adutoras
 - Captação subterrânea
 - Nascentes
 - Reservatórios
 - ETAR
- Estruturas**
 - Aqueduto
 - Ponte
 - Tunel
 - Viaduto
- Rede viária**
 - Autoestrada
 - Estrada Nacional
 - Estrada Regional
 - Estrada municipal
 - Caminho municipal
- EH**
 - Edifícios
 - Solos Urbanizáveis
 - BGRI
- Limites administrativos**
 - Freguesias
 - Vila Pouca de Aguiar
 - Concelhos limítrofes

Elaborado por:





Plano Municipal de Emergência e de Proteção Civil | Município de Vila Pouca de Aguiar

Mapa nº 31.1 | Folha 13

Carta de Risco de Secas

Escala: 1:25 000



Sistema de Referência: ETRS89/Portugal TM06

Data de elaboração: 2018-11-16

	1	2	
3	4	5	6
7	8	9	10
11	12	13	14
15	16	17	

Fontes: CMVPA (2017). DGEG (2018). DGT (2017).

Cofinanciado por:

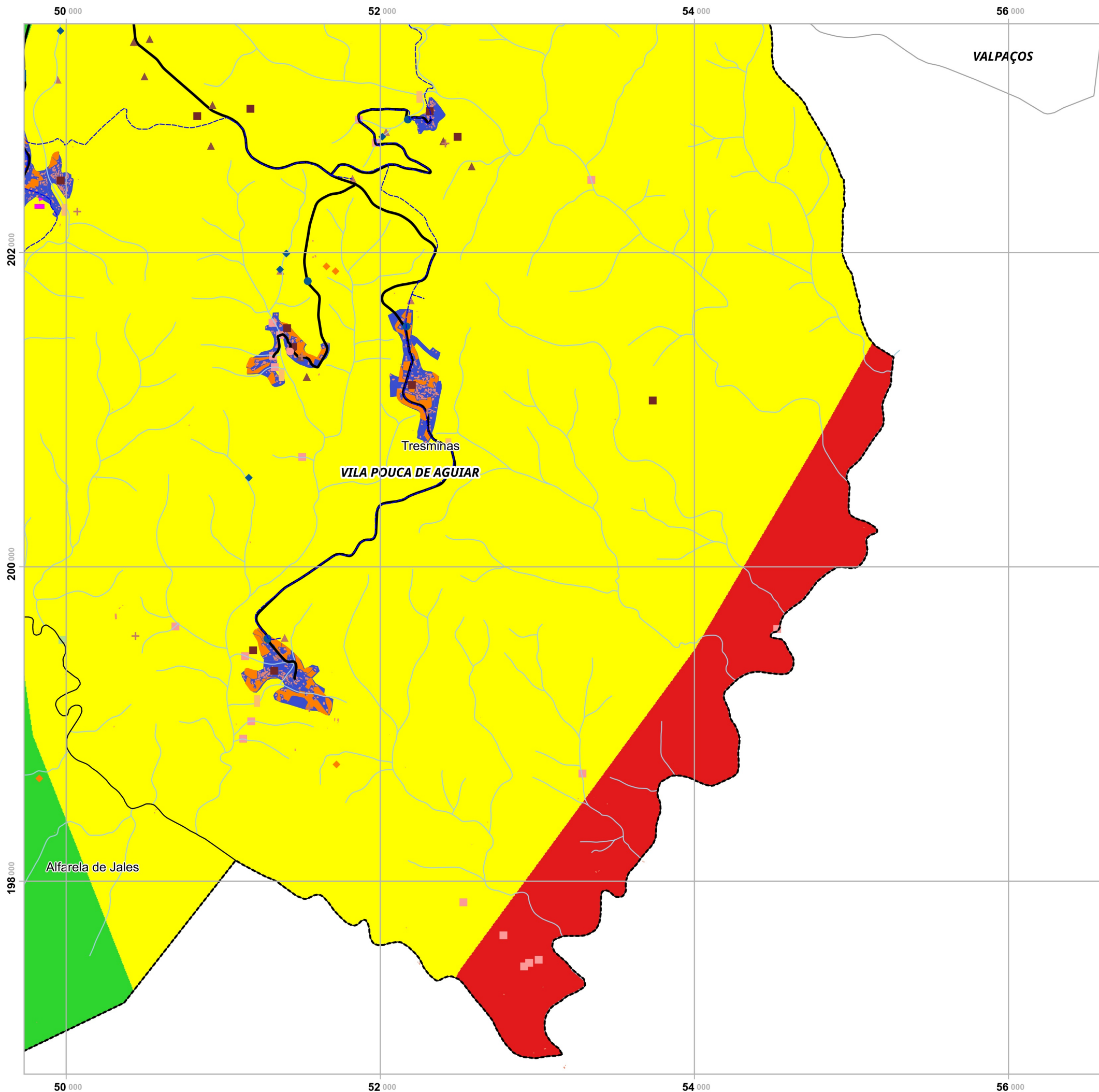


Legenda

- Suscetibilidade**
 - Curso de água
 - Zonas Industriais
 - Limite Centro Antigo
 - SEVESO
 - Produtos explosivos
 - Património Arqueológico
 - Património Imovel
 - Rede Natura
 - Albufeiras
- EEVS**
 - Sede do concelho
 - Sedes das Freguesias
 - Camara municipal polo II
 - Delegação da Cruz vermelha
 - Equipamento de Educação
 - GNR
 - BV
 - SMPC
 - Tribunal
 - Centro de Saúde
 - Extensão de saúde
 - Locais de culto
 - Biblioteca Municipal
 - Casa da Cultura
 - Cine-teatro
 - Museu Municipal
 - Desporto
 - Lares de terceira idade
 - Antenas
 - Centrais Radioelétricas
 - Linhas elétricas
 - Estações de serviço
 - Linhas Eólicas
 - Subestações elétricas
 - Aerogeradores
 - ETA
 - Adutoras
 - Captação subterrânea
 - Nascentes
 - Reservatórios
 - ETAR
- Estruturas**
 - Aqueduto
 - Ponte
 - Tunel
 - Viaduto
- Rede viária**
 - Autoestrada
 - Estrada Nacional
 - Estrada Regional
 - Estrada municipal
 - Caminho municipal
- EH**
 - Edifícios
 - Solos Urbanizáveis
 - BGRI
- Limites administrativos**
 - Freguesias
 - Vila Pouca de Aguiar
 - Concelhos limítrofes

Elaborado por:





Plano Municipal de Emergência e de Proteção Civil | Município de Vila Pouca de Aguiar

Mapa nº 31.1 | Folha 14

Carta de Risco de Secas

Escala: 1:25 000

0 0.25 0.5 km

Sistema de Referência:
ETRS89/Portugal TM06

Data de elaboração: 2018-11-16

	1	2	
3	4	5	6
7	8	9	10
11	12	13	14
15	16	17	

Fontes: CMVPA (2017). DGE (2018). DGT (2017).

Cofinanciado por:



Legenda

Suscetibilidade

EEVS

- Sede do concelho
- Sedes das Freguesias
- Câmara municipal polo II
- Delegação da Cruz Vermelha
- Equipamento de Educação
- GNR
- ★ BV
- ◆ SMPC
- Tribunal
- Centro de Saúde
- Extensão de saúde
- Locais de culto
- Biblioteca Municipal
- Casa da Cultura
- Cine-teatro
- Museu Municipal
- Desporto
- Lares de terceira idade
- ⓧ Antenas
- ▲ Centrais Radioelétricas
- Linhas elétricas
- Estações de serviço
- Linhas Eólicas
- ◆ Subestações elétricas
- ▲ Aerogeradores
- ETA
- Adutoras
- Captação subterrânea
- ◆ Nascentes
- ▲ Reservatórios
- ETAR

- Curso de água
- Zonas Industriais
- Limite Centro Antigo
- SEVESO
- Produtos explosivos
- ▲ Património Arqueológico
- Património Imovel
- Rede Natura
- Albufeiras

Estruturas

- Aqueduto
- Ponte
- Tunnel
- Viaduto

Rede viária

- Autoestrada
- Estrada Nacional
- Estrada Regional
- Estrada municipal
- Caminho municipal

EH

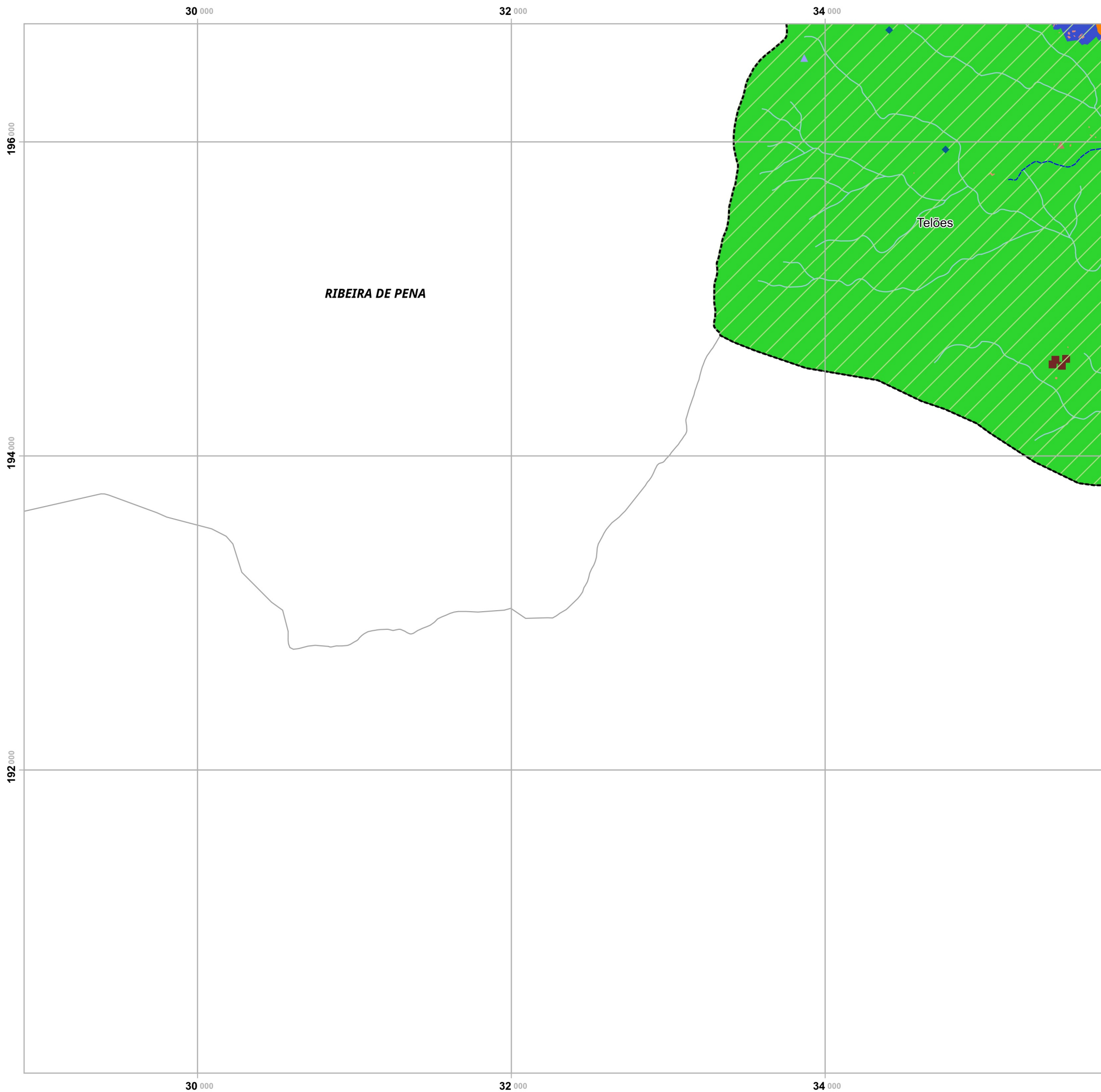
- Edifícios
- Solos Urbanizáveis
- BGRI

Limites administrativos

- Freguesias
- Vila Pouca de Aguiar
- Concelhos limítrofes

Elaborado por:





Plano Municipal de Emergência e de Proteção Civil | Município de Vila Pouca de Aguiar

Mapa nº 31.1 | Folha 15

Carta de Risco de Secas

Escala: 1:25 000

0 0.25 0.5 km

Sistema de Referência:
ETRS89/Portugal TM06

Data de elaboração: 2018-11-16

	1	2	
3	4	5	6
7	8	9	10
11	12	13	14
15	16	17	

Fontes: CMVPA (2017). DGEG (2018). DGT (2017).

Cofinanciado por:



Legenda

Suscetibilidade

EEVS

- Sede do concelho
- Sedes das Freguesias
- Camara municipal polo II
- Delegação da Cruz vermelha
- Equipamento de Educação
- GNR
- BV
- SMPC
- Tribunal
- Centro de Saúde
- Extensão de saúde
- Locais de culto
- Biblioteca Municipal
- Casa da Cultura
- Cine-teatro
- Museu Municipal
- Desporto
- Lares de terceira idade
- Antenas
- Centrais Radioelétricas
- Linhas elétricas
- Estações de serviço
- Linhas Eólicas
- Subestações elétricas
- Aerogeradores
- ETA
- Adutoras
- Captação subterrânea
- Nascentes
- Reservatórios
- ETAR

- Curso de água
- Zonas Industriais
- Limite Centro Antigo
- SEVESO
- Produtos explosivos
- ▲ Património Arqueológico
- Património Imovel
- Rede Natura
- Albufeiras

Estruturas

- Aqueduto
- Ponte
- Tunnel
- Viaduto

Rede viária

- Autoestrada
- Estrada Nacional
- Estrada Regional
- Estrada municipal
- Caminho municipal

EH

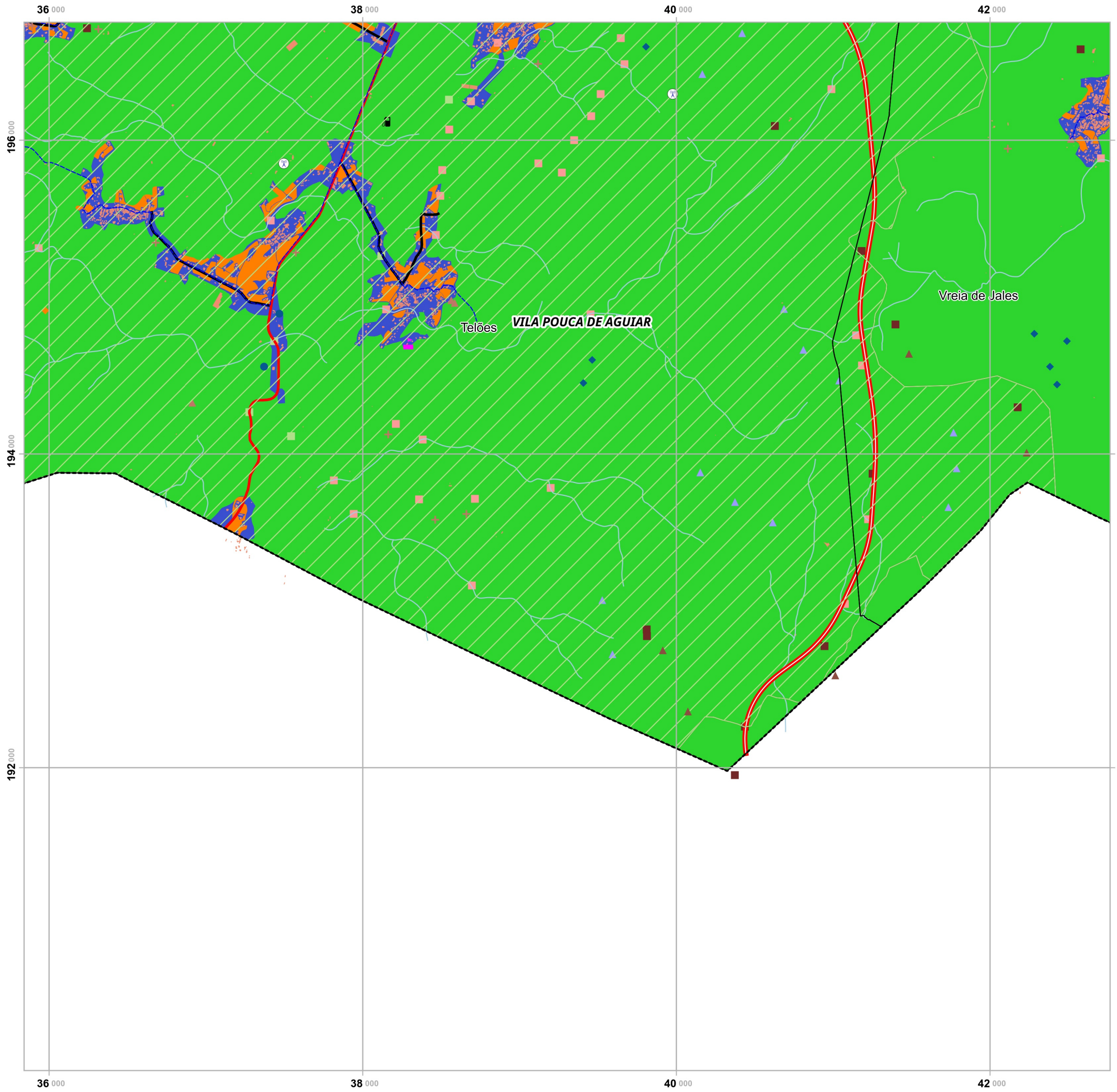
- Edifícios
- Solos Urbanizáveis
- BGRI

Limites administrativos

- Freguesias
- Vila Pouca de Aguiar
- Concelhos limítrofes

Elaborado por:





Plano Municipal de Emergência e de Proteção Civil | Município de Vila Pouca de Aguiar

Mapa nº 31.1 | Folha 16

Carta de Risco de Secas

Escala: 1:25 000



Sistema de Referência:
ETRS89/Portugal TM06

Data de elaboração: 2018-11-16

	1	2	
3	4	5	6
7	8	9	10
11	12	13	14
15	16	17	

Fontes: CMVPA (2017). DGE (2018). DGT (2017).

Cofinanciado por:

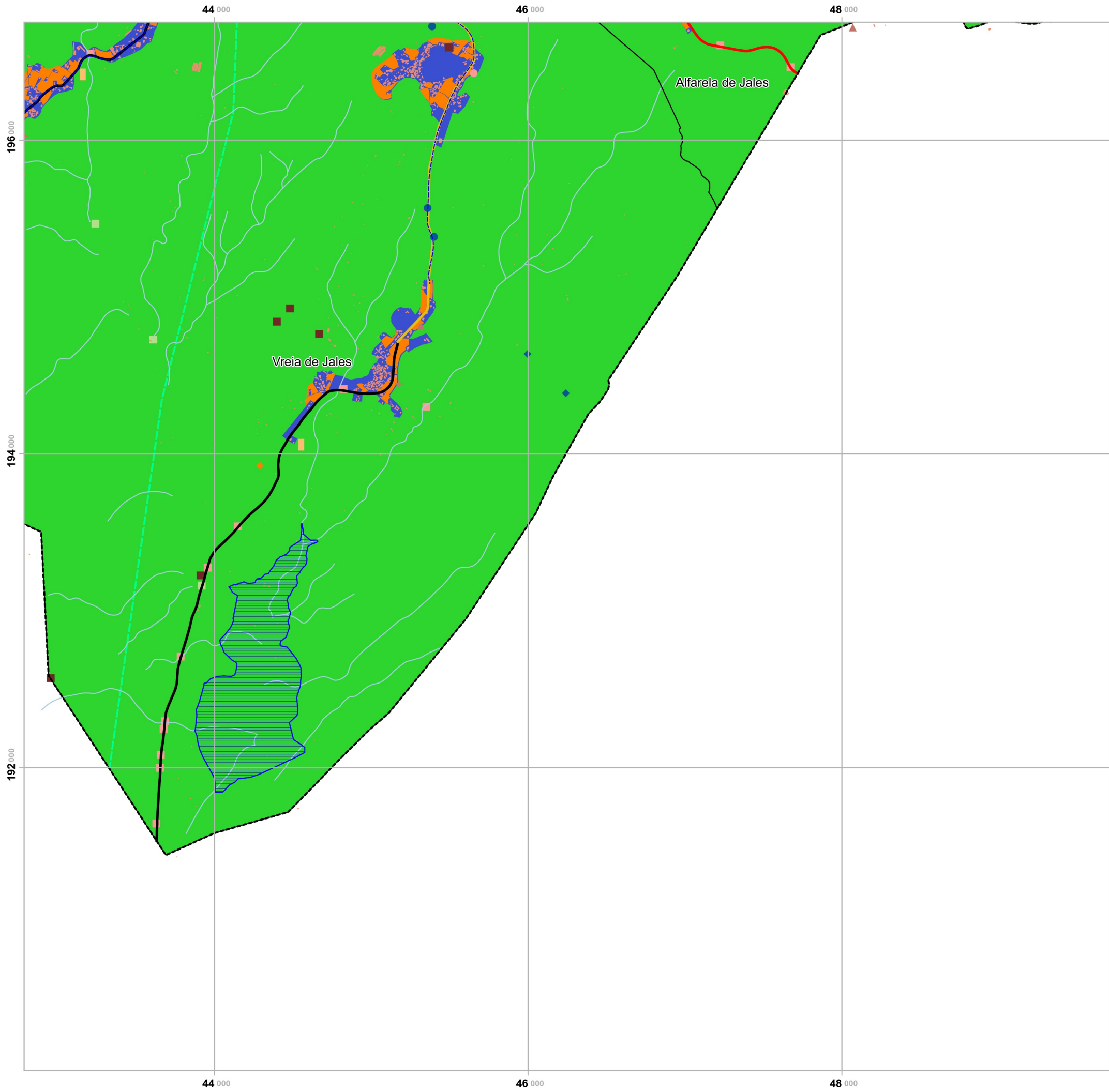


Legenda

- Suscetibilidade**
 - Curso de água
 - Zonas Industriais
 - Limite Centro Antigo
 - SEVESO
 - Produtos explosivos
 - Património Arqueológico
 - Património Imovel
 - Rede Natura
 - Albufeiras
- EEVS**
 - Sede do concelho
 - Sedes das Freguesias
 - Camara municipal polo II
 - Delegação da Cruz vermelha
 - Equipamento de Educação
 - GNR
 - BV
 - SMPC
 - Tribunal
 - Centro de Saúde
 - Extensão de saúde
 - Locais de culto
 - Biblioteca Municipal
 - Casa da Cultura
 - Cine-teatro
 - Museu Municipal
 - Desporto
 - Lares de terceira idade
 - Antenas
 - Centrais Radioelétricas
 - Linhas elétricas
 - Estações de serviço
 - Linhas Eólicas
 - Subestações elétricas
 - Aerogeradores
 - ETA
 - Aduoras
 - Captação subterrânea
 - Nascentes
 - Reservatórios
 - ETAR
- Estruturas**
 - Aqueduto
 - Ponte
 - Tunel
 - Viaduto
- Rede viária**
 - Autoestrada
 - Estrada Nacional
 - Estrada Regional
 - Estrada municipal
 - Caminho municipal
- EH**
 - Edifícios
 - Solos Urbanizáveis
 - BGRI
- Limites administrativos**
 - Freguesias
 - Vila Pouca de Aguiar
 - Concelhos limítrofes

Elaborado por:





Plano Municipal de Emergência e de Proteção Civil | Município de Vila Pouca de Aguiar

Mapa nº 31.1 | Folha 17

Carta de Risco de Secas

Escala: 1:25 000



Sistema de Referência:
ETRS89/Portugal TM06

Data de elaboração: 2018-11-16

	1	2		
3	4	5	6	
7	8	9	10	
11	12	13	14	
15	16	17		

Fontes: CMVPA (2017). DGEG (2018). DGT (2017).

Cofinanciado por:



Legenda

- Suscetibilidade**
 - Curso de água
 - Zonas Industriais
 - Limite Centro Antigo
 - SEVESO
 - Produtos explosivos
 - Património Arqueológico
 - Património Imovel
 - Rede Natura
 - Albufeiras
- EEVS**
 - Sede do concelho
 - Sedes das Freguesias
 - Camara municipal polo II
 - Delegação da Cruz vermelha
 - Equipamento de Educação
 - GNR
 - BV
 - SMPC
 - Tribunal
 - Centro de Saúde
 - Extensão de saúde
 - Locais de culto
 - Biblioteca Municipal
 - Casa da Cultura
 - Cine-teatro
 - Museu Municipal
 - Desporto
 - Lares de terceira idade
 - Antenas
 - Centrais Radioelétricas
 - Linhas elétricas
 - Estações de serviço
 - Linhas Eólicas
 - Subestações elétricas
 - Aerogeradores
 - ETA
 - Aduoras
 - Captação subterrânea
 - Nascentes
 - Reservatórios
 - ETAR
- Estruturas**
 - Aqueduto
 - Ponte
 - Tunel
 - Viaduto
- Rede viária**
 - Autoestrada
 - Estrada Nacional
 - Estrada Regional
 - Estrada municipal
 - Caminho municipal
- EH**
 - Edifícios
 - Solos Urbanizáveis
 - BGRI
- Limites administrativos**
 - Freguesias
 - Vila Pouca de Aguiar
 - Concelhos limítrofes

Elaborado por:

