

Plano Municipal de Emergência e de Proteção Civil | Município de Ribeira de Pena

Mapa nº 15 | Folha 3

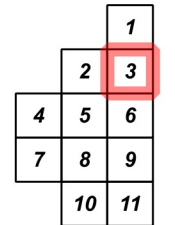
Carta de Suscetibilidade: Cheias e Inundações por Ruptura de Barragens

Escala: 1:25 000



Sistema de Referência: ETRS89/Portugal TM06

Data de elaboração: 2019-06-17



Fontes: DGT (2017). CMRP (2017). Elaboração Própria (2018).

Cofinanciado por:



Legenda

- Direção de onda de cheia
- ALBUFEIRAS

Limites administrativos

- Freguesias
- Concelho de Ribeira de Pena
- Concelhos limítrofes

Elaborado por:



18 000

20 000

22 000

208 000

206 000

204 000

208 000

206 000

204 000

18 000

20 000

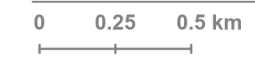
22 000

Plano Municipal de Emergência e de Proteção Civil | Município de Ribeira de Pena

Mapa nº 15 | Folha 4

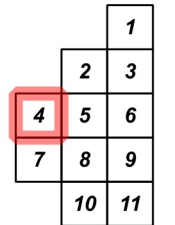
Carta de Suscetibilidade: Cheias e Inundações por Ruptura de Barragens

Escala: 1:25 000



Sistema de Referência: ETRS89/Portugal TM06

Data de elaboração: 2019-06-17



Fontes: DGT (2017). CMRP (2017). Elaboração Própria (2018).

Cofinanciado por:



Legenda

- ▶▶▶ Direção de onda de cheia
- ALBUFEIRAS

Limites administrativos

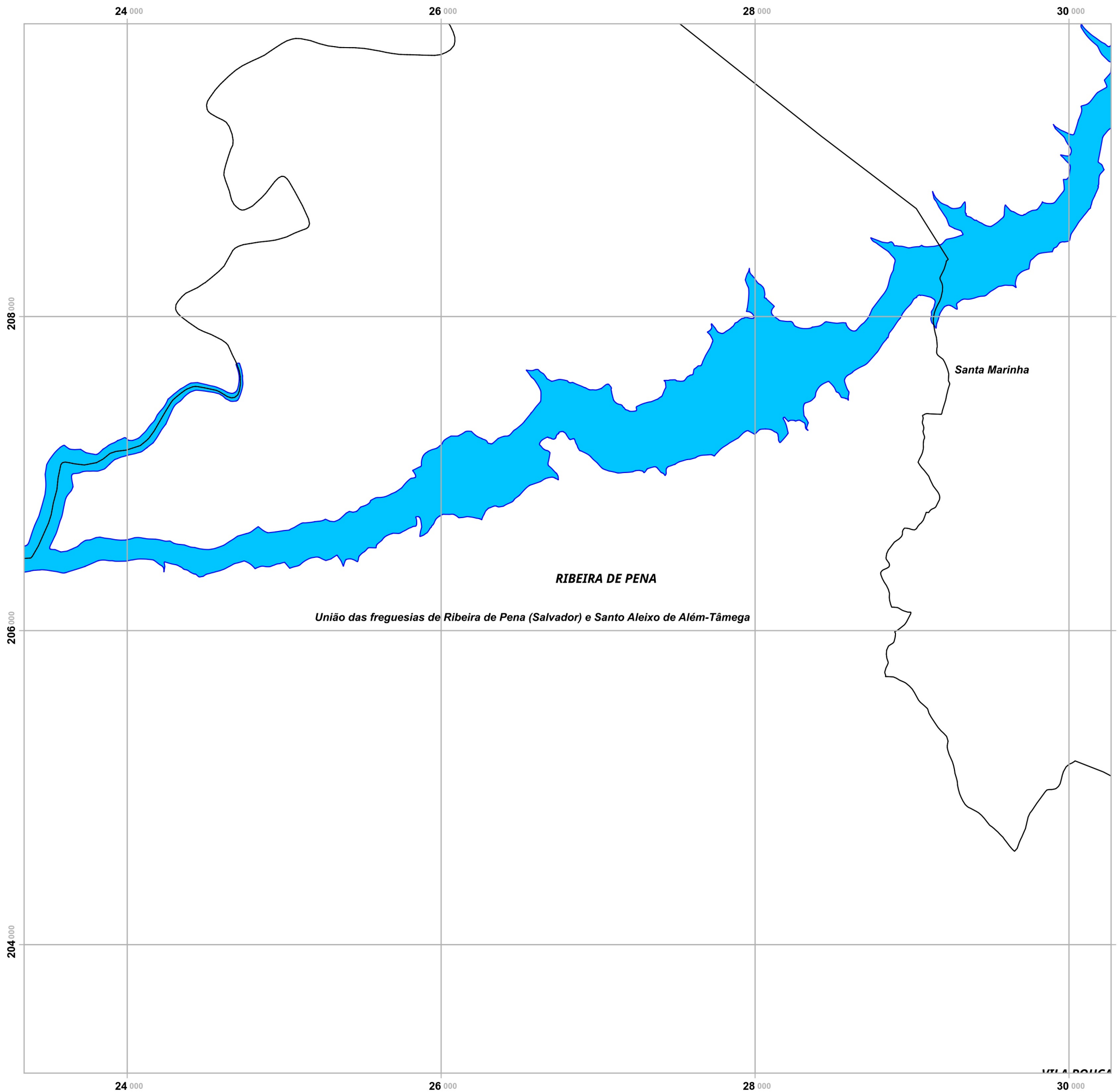
- Freguesias
- Concelho de Ribeira de Pena
- Concelhos limítrofes

União das freguesias de Ribeira de Pena (Salvador) e Santo Aleixo de Alén
RIBEIRA DE PENA

União das freguesias de Cerva e Limões

Elaborado por:



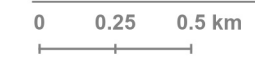


Plano Municipal de Emergência e de Proteção Civil | Município de Ribeira de Pena

Mapa nº 15 | Folha 5

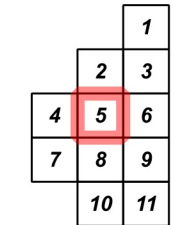
Carta de Suscetibilidade: Cheias e Inundações por Ruptura de Barragens

Escala: 1:25 000



Sistema de Referência: ETRS89/Portugal TM06

Data de elaboração: 2019-06-17



Fontes: DGT (2017). CMRP (2017). Elaboração Própria (2018).

Cofinanciado por:



Legenda

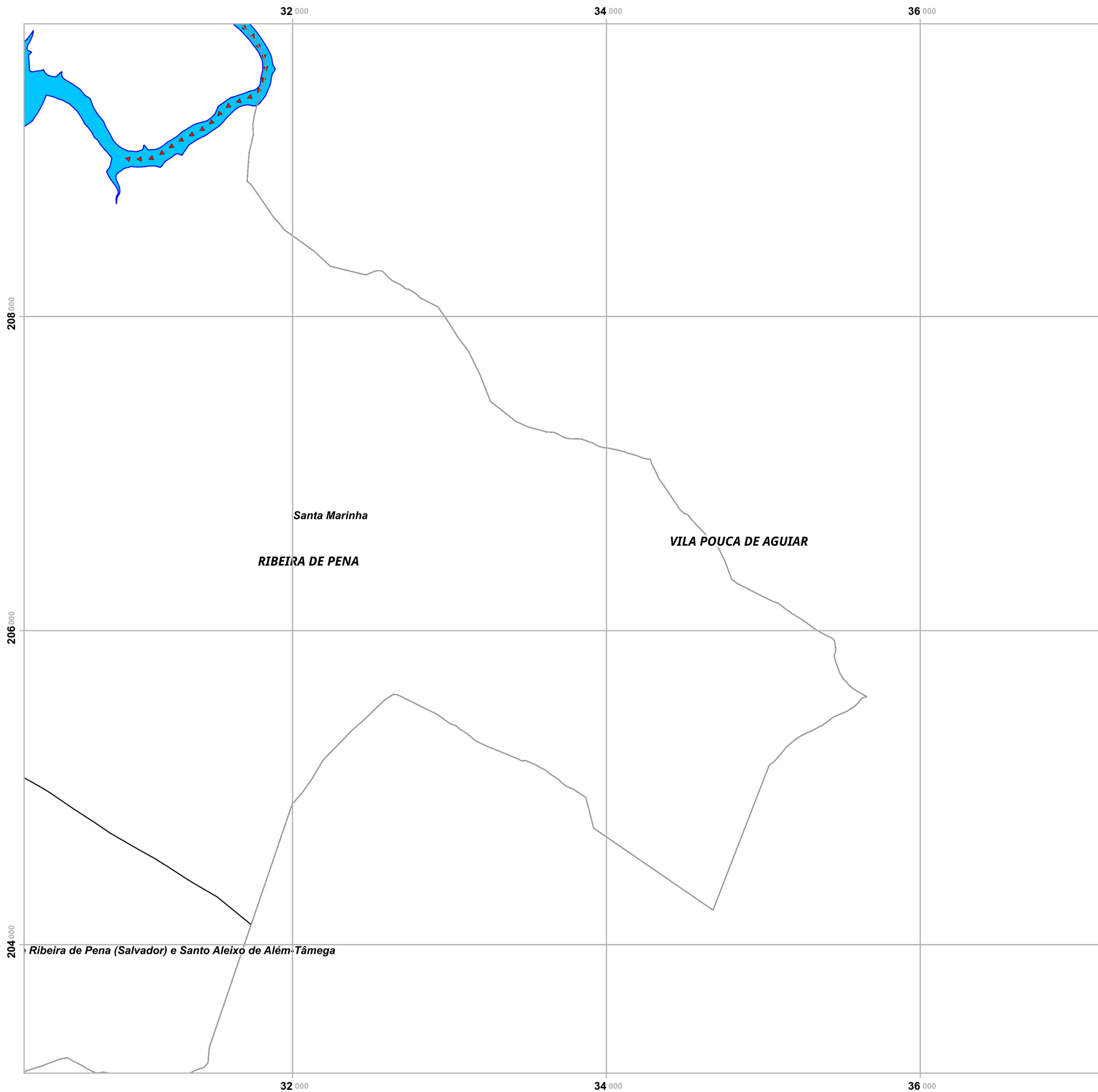
- ▶▶▶ Direção de onda de cheia
- ALBUFEIRAS

Limites administrativos

- Freguesias
- Concelho de Ribeira de Pena
- Concelhos limítrofes

Elaborado por:





Plano Municipal de Emergência e de Proteção Civil | Município de Ribeira de Pena

Mapa nº 15 | Folha 6

Carta de Suscetibilidade: Cheias e Inundações por Ruptura de Barragens

Escala: 1:25 000

0 0.25 0.5 km

Sistema de Referência:
ETRS89/Portugal TM06

Data de elaboração: 2019-06-17

		1
	2	3
4	5	6
7	8	9
	10	11

Fontes: DGT (2017). CMRP (2017). Elaboração Própria (2018).

Cofinanciado por:



Legenda

- ▶▶▶ Direção de onda de cheia
- ALBUFEIRAS

Limites administrativos

- Freguesias
- Concelho de Ribeira de Pena
- Concelhos limítrofes

Elaborado por:

