

32 000

34 000

36 000

222 000

222 000

220 000

220 000

218 000

218 000

32 000

34 000

36 000

# Plano Municipal de Emergência e de Proteção Civil | Município de Ribeira de Pena

Mapa nº 6.1 | Folha 1

Carta de Suscetibilidade: Nevões

Escala: 1:25 000

0 0.25 0.5 km

Sistema de Referência:  
ETRS89/Portugal TM06

Data de elaboração: 2019-04-09

Fontes: DGT (2017). CMRP (2017).

		1
	2	3
4	5	6
7	8	9
	10	11

Cofinanciado por:



## Legenda

### Suscetibilidade

- Baixa
- Moderada
- Elevada
- Nula/ND

### Limites administrativos

- Freguesias
- Concelho de Ribeira de Pena
- Concelhos limítrofes

BOTICAS

Canedo

Elaborado por:



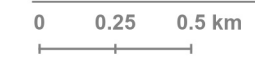


# Plano Municipal de Emergência e de Proteção Civil | Município de Ribeira de Pena

Mapa nº 6.1 | Folha 2

Carta de Suscetibilidade: Nevões

Escala: 1:25 000



Sistema de Referência:  
ETRS89/Portugal TM06

Data de elaboração: 2019-04-09

		1
	2	3
4	5	6
7	8	9
	10	11

Fontes: DGT (2017). CMRP (2017).

Cofinanciado por:



## Legenda

### Suscetibilidade

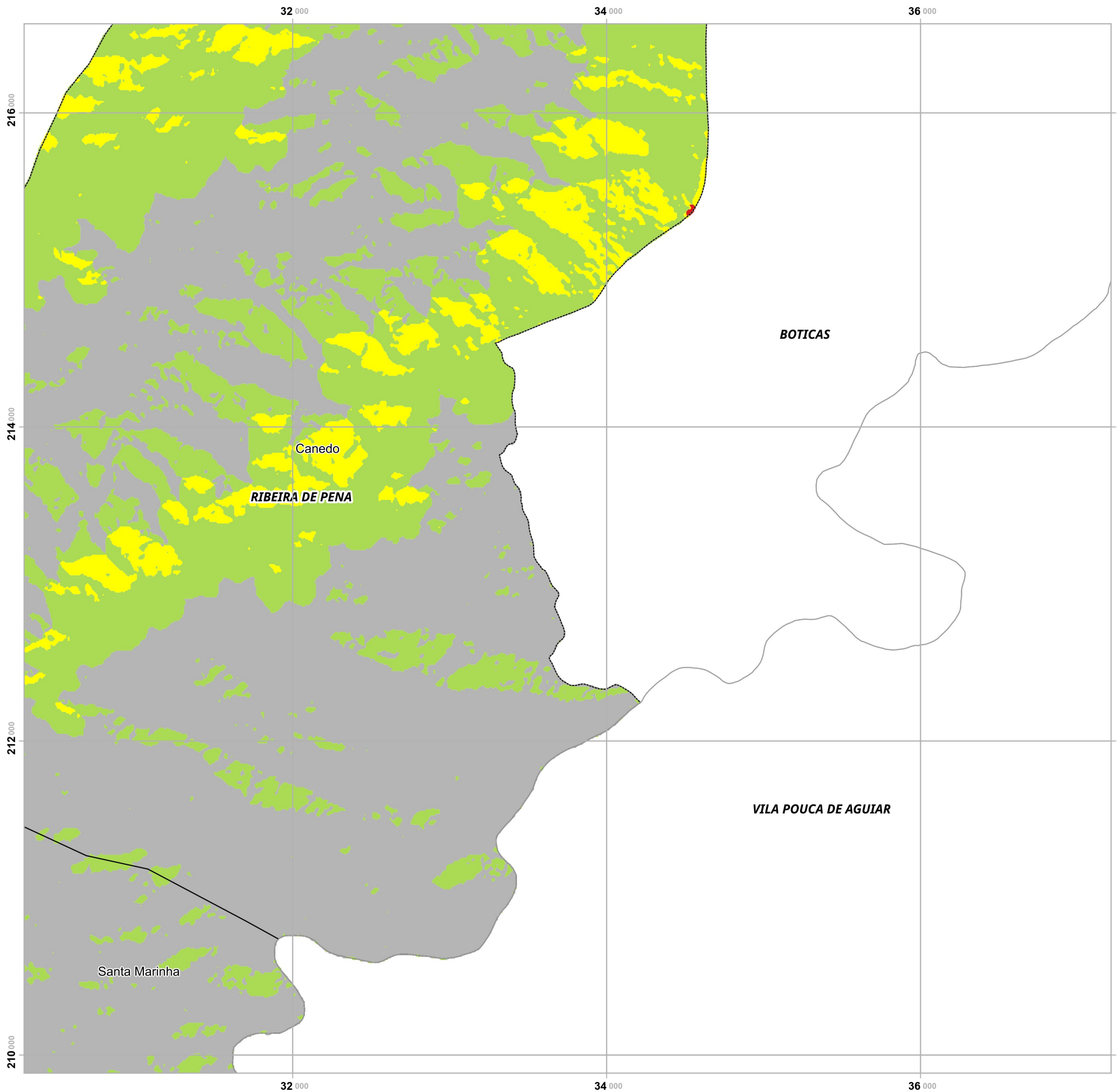
- Baixa
- Moderada
- Elevada
- Nula/ND

### Limites administrativos

- Freguesias
- Concelho de Ribeira de Pena
- Concelhos limítrofes

Elaborado por:



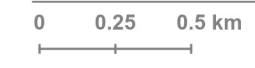


# Plano Municipal de Emergência e de Proteção Civil | Município de Ribeira de Pena

Mapa nº 6.1 | Folha 3

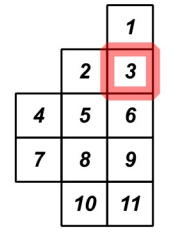
Carta de Suscetibilidade: Nevões

Escala: 1:25 000



Sistema de Referência:  
ETRS89/Portugal TM06

Data de elaboração: 2019-04-09



Fontes: DGT (2017). CMRP (2017).

Cofinanciado por:



## Legenda

### Suscetibilidade

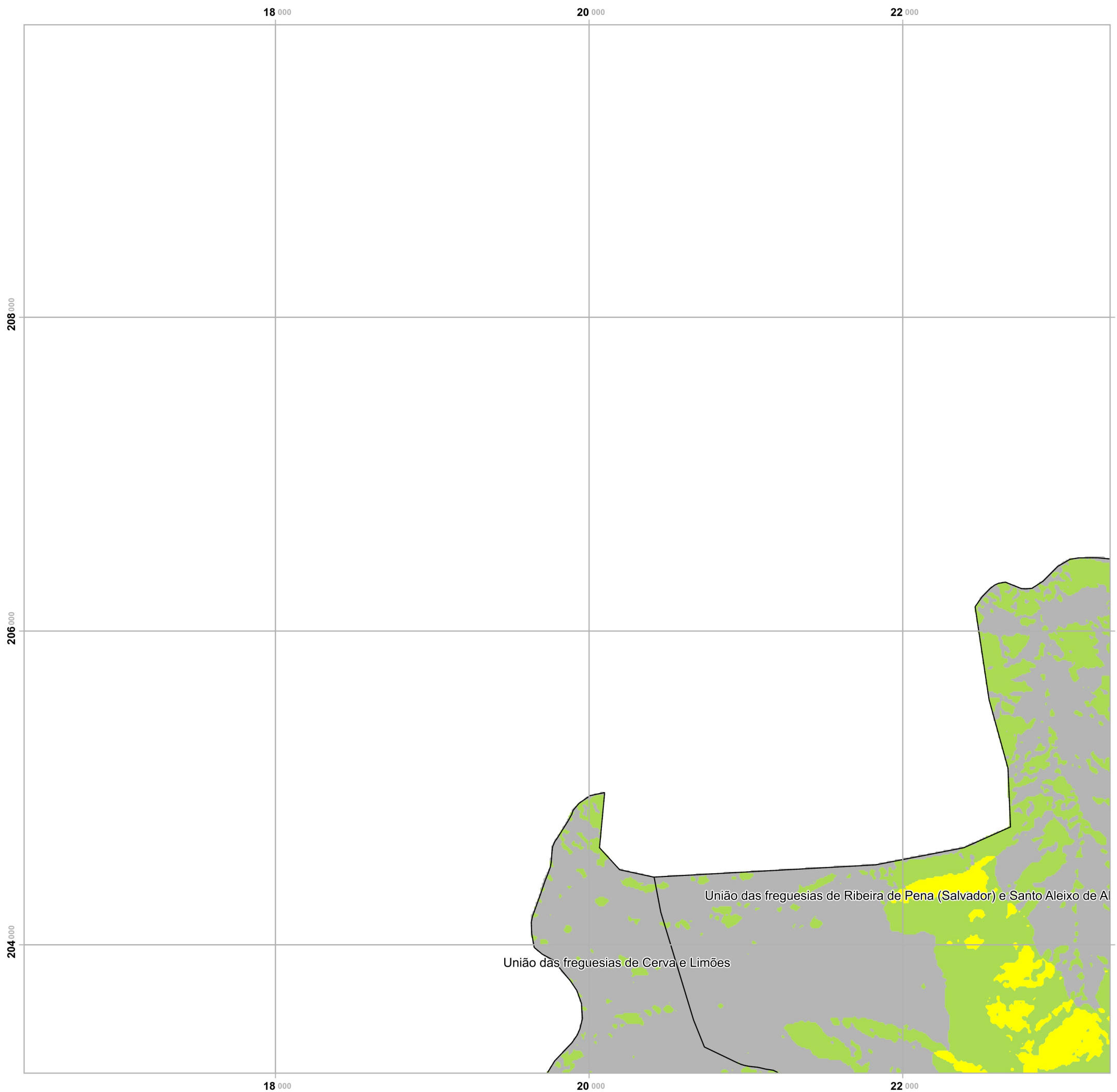
- Baixa
- Moderada
- Elevada
- Nula/ND

### Limites administrativos

- Freguesias
- Concelho de Ribeira de Pena
- Concelhos limítrofes

Elaborado por:



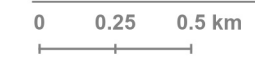


# Plano Municipal de Emergência e de Proteção Civil | Município de Ribeira de Pena

Mapa nº 6.1 | Folha 4

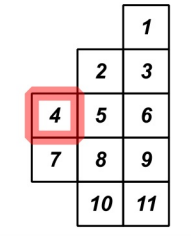
Carta de Suscetibilidade: Nevões

Escala: 1:25 000



Sistema de Referência:  
ETRS89/Portugal TM06

Data de elaboração: 2019-04-09



Fontes: DGT (2017). CMRP (2017).

Cofinanciado por:



## Legenda

### Suscetibilidade

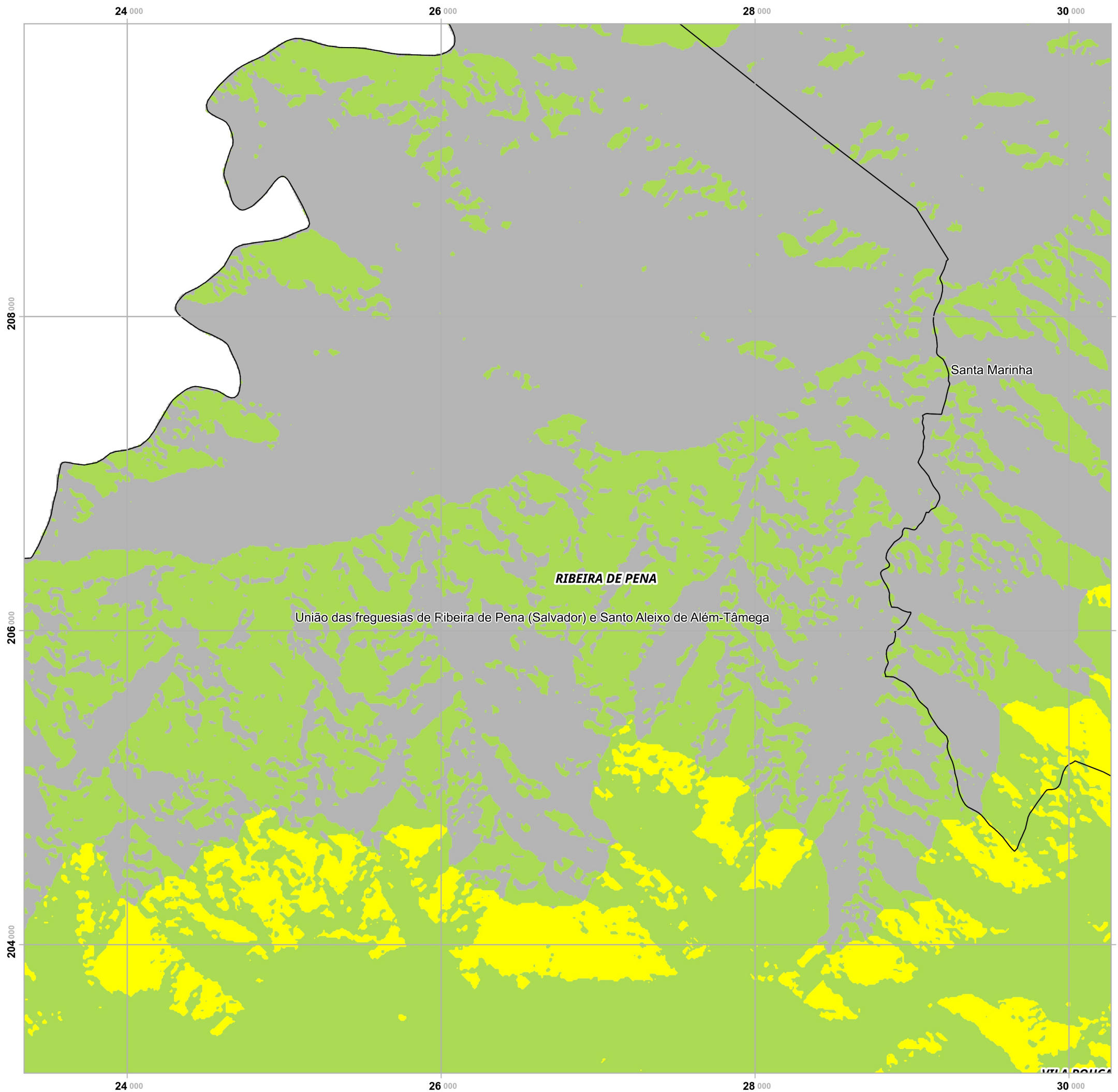
- Baixa
- Moderada
- Elevada
- Nula/ND

### Limites administrativos

- Freguesias
- Concelho de Ribeira de Pena
- Concelhos limítrofes

Elaborado por:



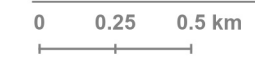


# Plano Municipal de Emergência e de Proteção Civil | Município de Ribeira de Pena

Mapa nº 6.1 | Folha 5

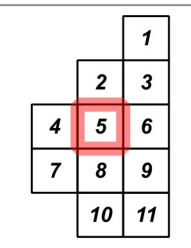
Carta de Suscetibilidade: Nevões

Escala: 1:25 000



Sistema de Referência:  
ETRS89/Portugal TM06

Data de elaboração: 2019-04-09



Fontes: DGT (2017). CMRP (2017).

Cofinanciado por:



## Legenda

### Suscetibilidade

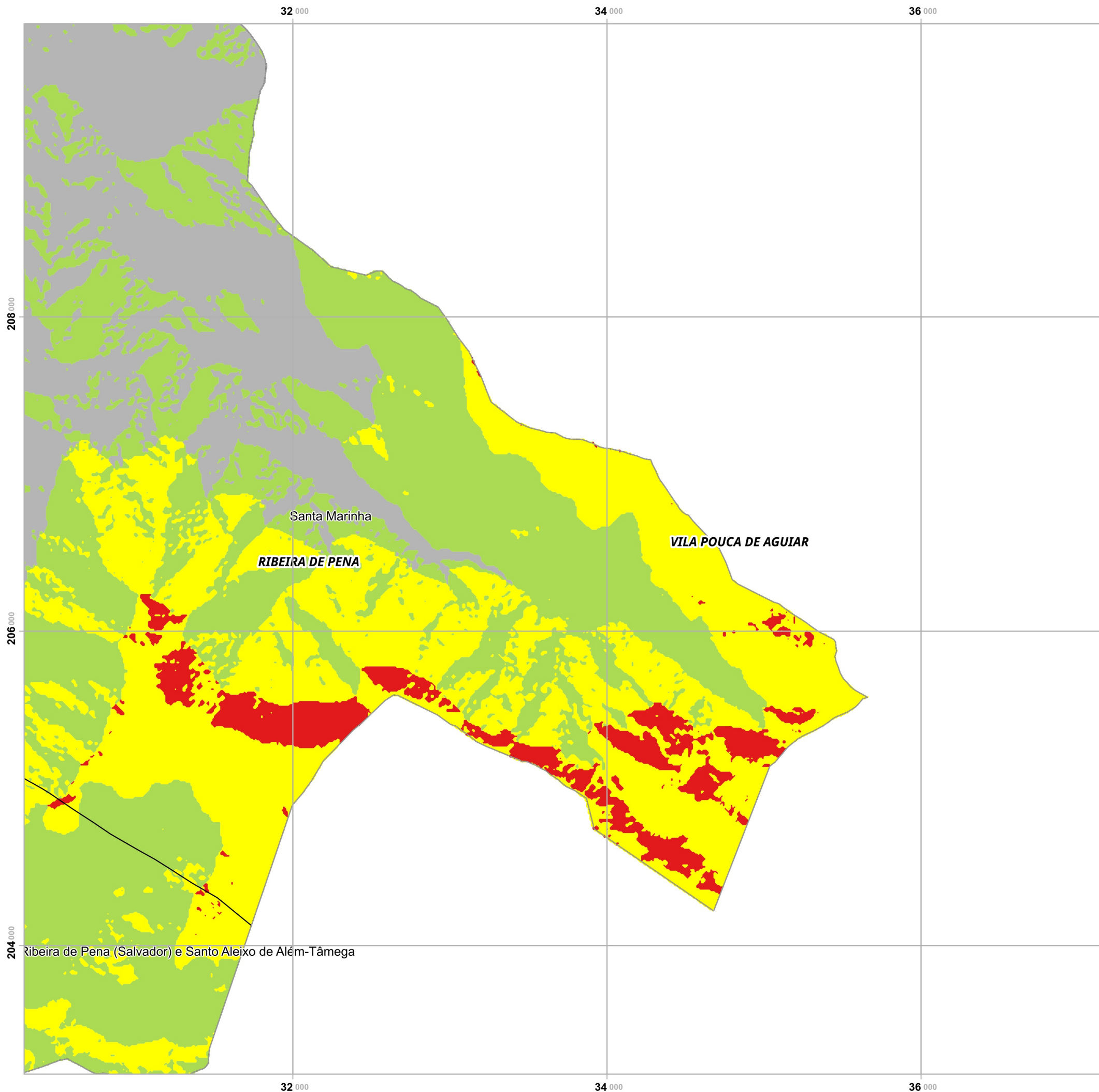
- Baixa
- Moderada
- Elevada
- Nula/ND

### Limites administrativos

- Freguesias
- Concelho de Ribeira de Pena
- Concelhos limítrofes

Elaborado por:





# Plano Municipal de Emergência e de Proteção Civil | Município de Ribeira de Pena

Mapa nº 6.1 | Folha 6

Carta de Suscetibilidade: Nevões

Escala: 1:25 000

0 0.25 0.5 km

Sistema de Referência:  
ETRS89/Portugal TM06

Data de elaboração: 2019-04-09

		1
	2	3
4	5	6
7	8	9
	10	11

Fontes: DGT (2017). CMRP (2017).

Cofinanciado por:



## Legenda

### Suscetibilidade

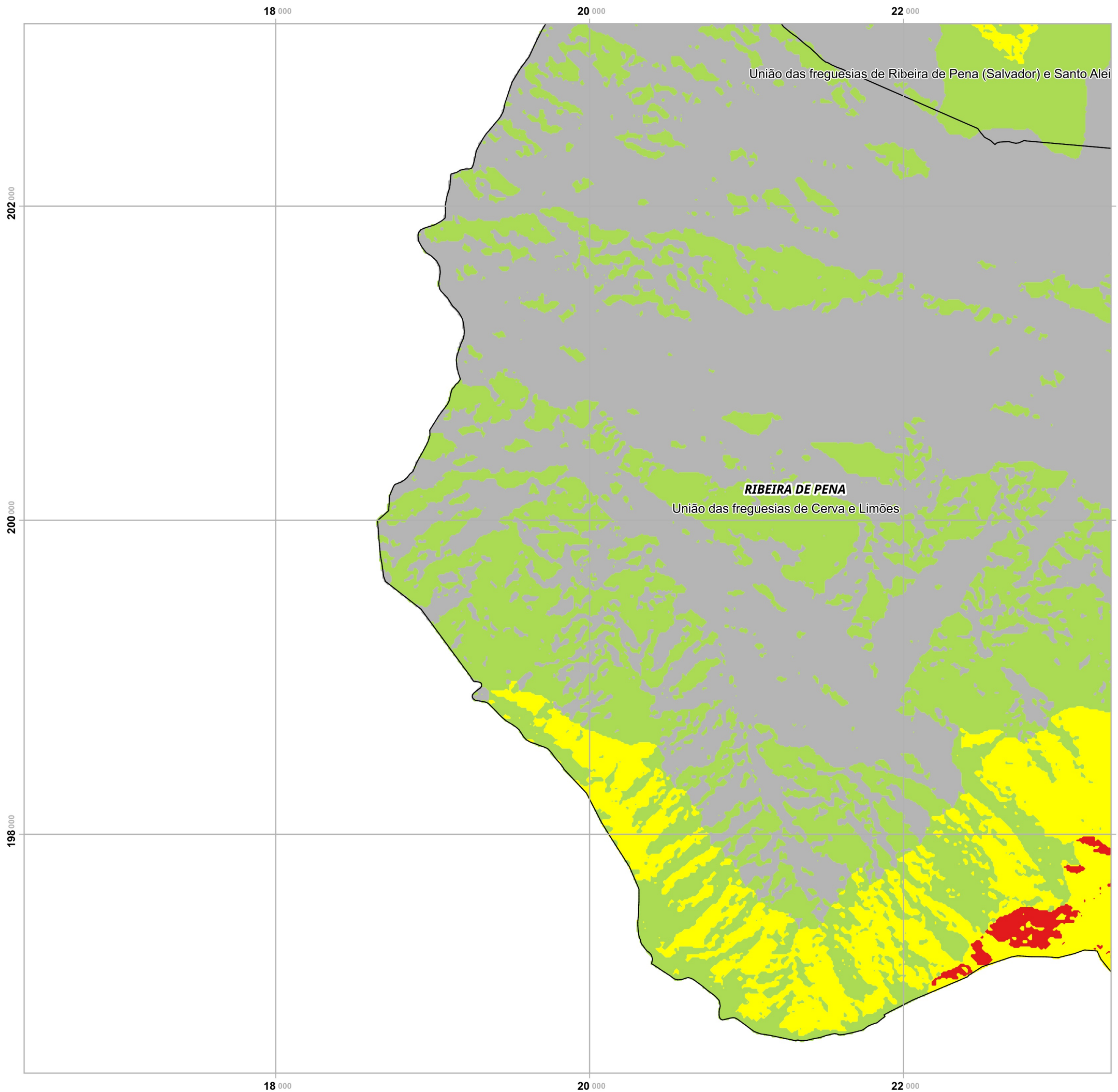
- Baixa
- Moderada
- Elevada
- Nula/ND

### Limites administrativos

- Freguesias
- Concelho de Ribeira de Pena
- Concelhos limítrofes

Elaborado por:



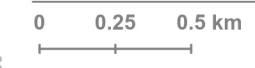


# Plano Municipal de Emergência e de Proteção Civil | Município de Ribeira de Pena

Mapa nº 6.1 | Folha 7

Carta de Suscetibilidade: Nevões

Escala: 1:25 000



Sistema de Referência: ETRS89/Portugal TM06

Data de elaboração: 2019-04-09

		1
	2	3
4	5	6
7	8	9
	10	11

Fontes: DGT (2017). CMRP (2017).

Cofinanciado por:



## Legenda

### Suscetibilidade

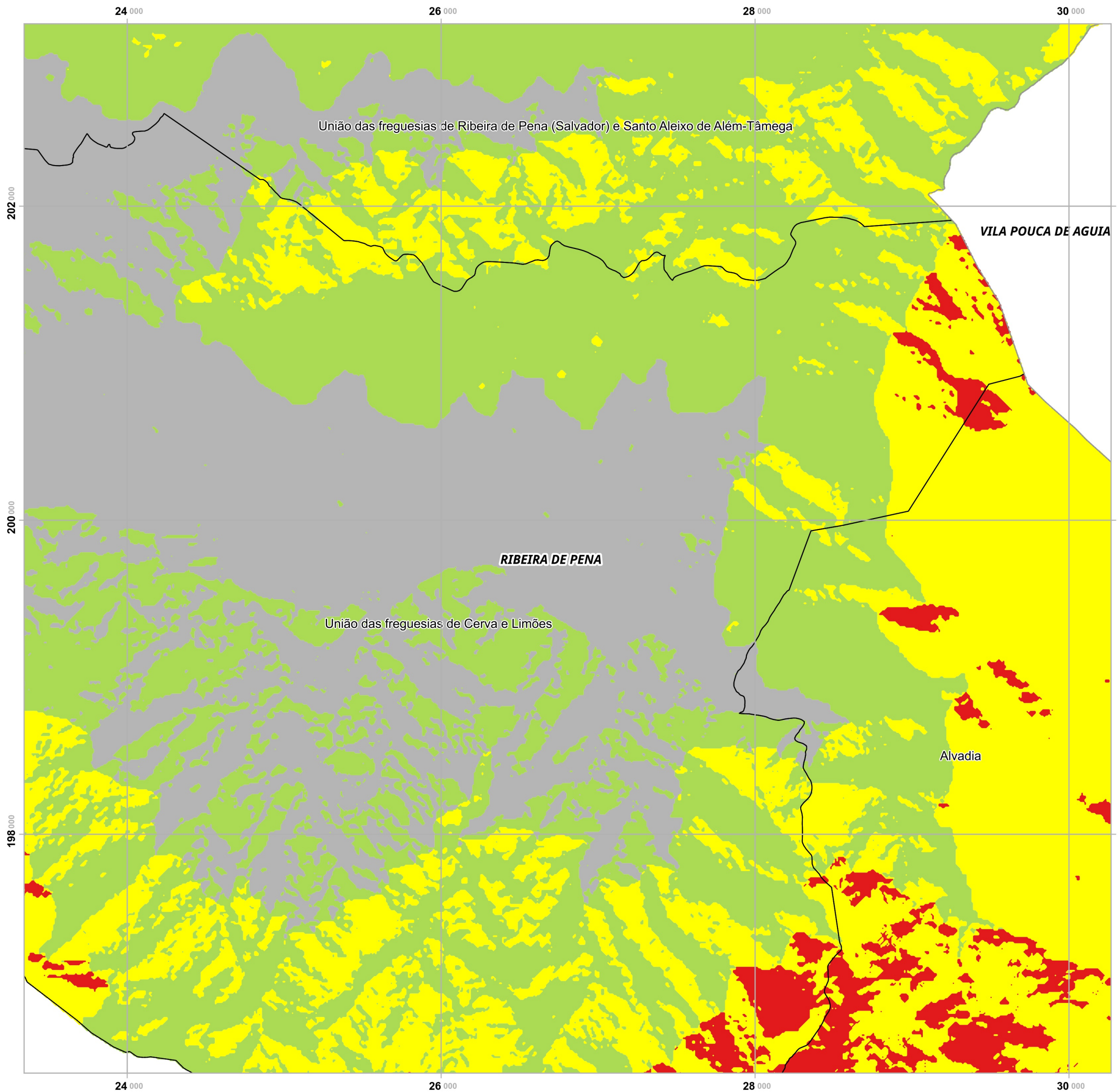
- Baixa
- Moderada
- Elevada
- Nula/ND

### Limites administrativos

- Freguesias
- Concelho de Ribeira de Pena
- Concelhos limítrofes

Elaborado por:



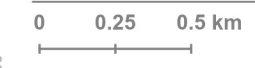


# Plano Municipal de Emergência e de Proteção Civil | Município de Ribeira de Pena

Mapa nº 6.1 | Folha 8

Carta de Suscetibilidade: Nevões

Escala: 1:25 000



Sistema de Referência: ETRS89/Portugal TM06

Data de elaboração: 2019-04-09

Fontes: DGT (2017). CMRP (2017).

		1
	2	3
4	5	6
7	8	9
	10	11

Cofinanciado por:



## Legenda

### Suscetibilidade

- Baixa
- Moderada
- Elevada
- Nula/ND

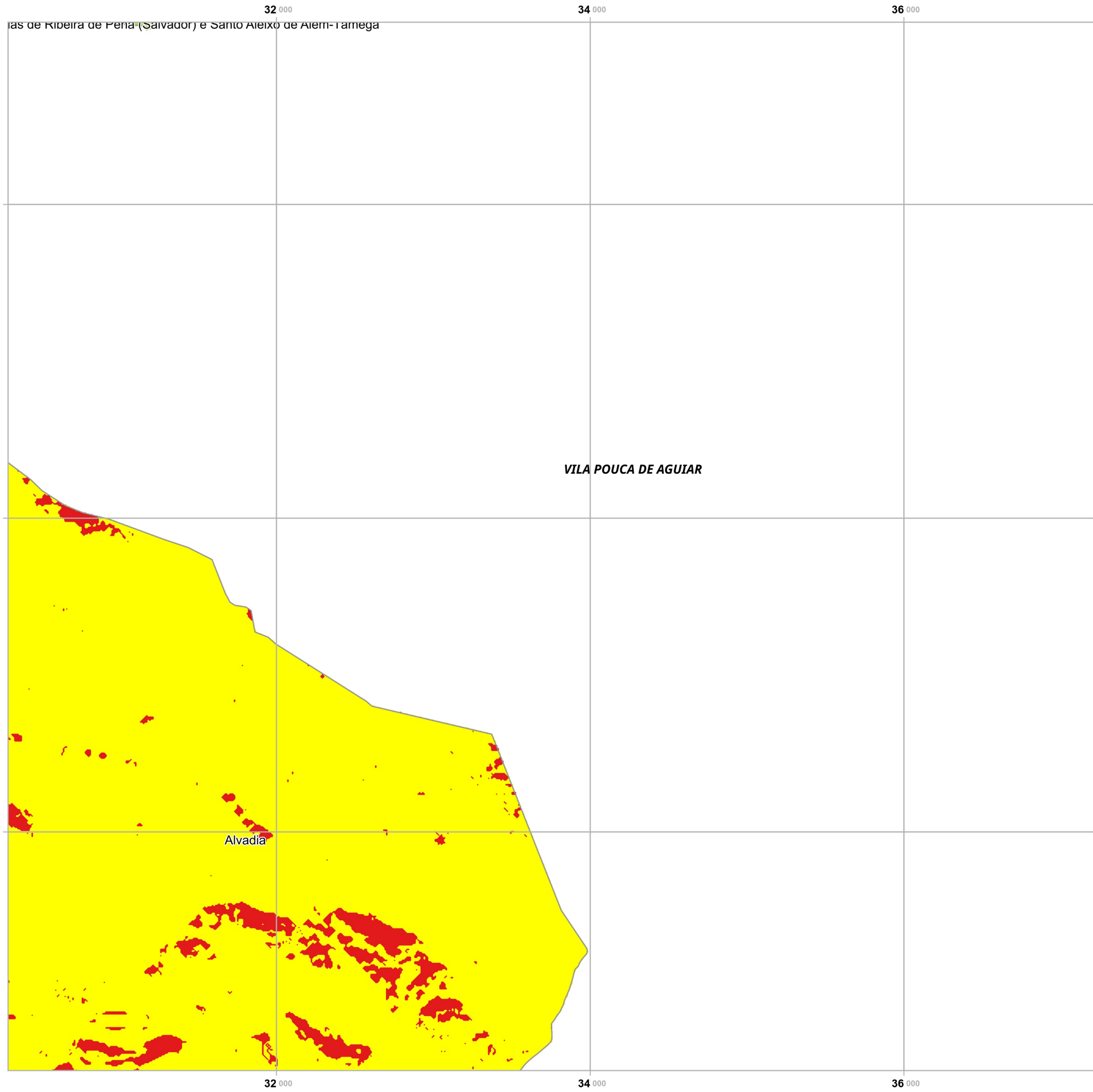
### Limites administrativos

- Freguesias
- Concelho de Ribeira de Pena
- Concelhos limítrofes

Elaborado por:





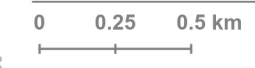


# Plano Municipal de Emergência e de Proteção Civil | Município de Ribeira de Pena

Mapa nº 6.1 | Folha 9

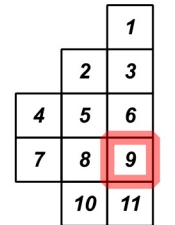
Carta de Suscetibilidade: Nevões

Escala: 1:25 000



Sistema de Referência: ETRS89/Portugal TM06

Data de elaboração: 2019-04-09



Fontes: DGT (2017). CMRP (2017).

Cofinanciado por:



## Legenda

### Suscetibilidade

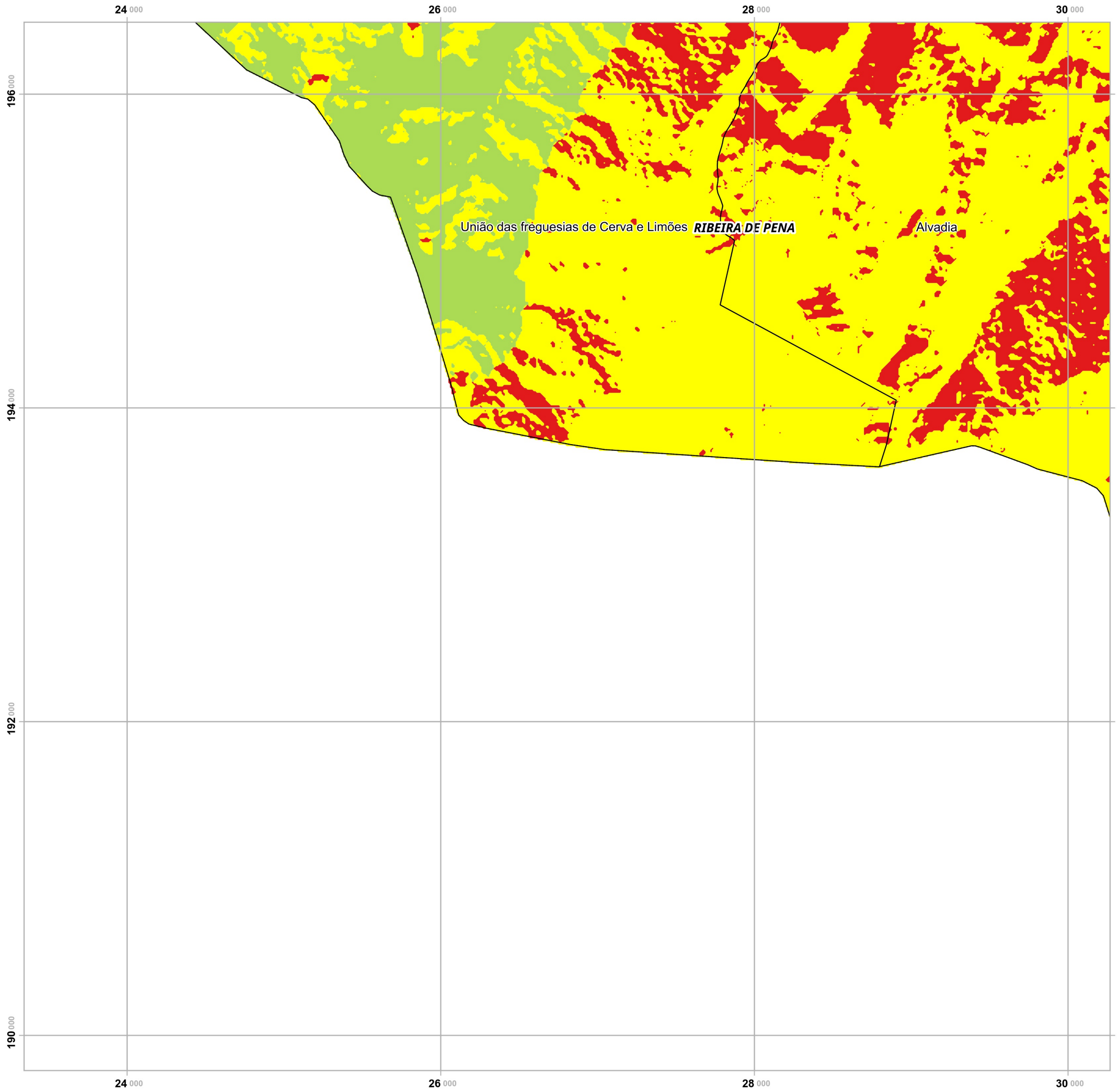
- Baixa
- Moderada
- Elevada
- Nula/ND

### Limites administrativos

- Freguesias
- Concelho de Ribeira de Pena
- Concelhos limítrofes

Elaborado por:





# Plano Municipal de Emergência e de Proteção Civil | Município de Ribeira de Pena

Mapa nº 6.1 | Folha 10

Carta de Suscetibilidade: Nevões

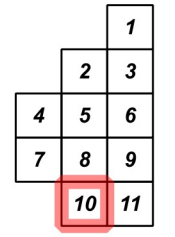
Escala: 1:25 000



Sistema de Referência: ETRS89/Portugal TM06

Data de elaboração: 2019-04-09

Fontes: DGT (2017). CMRP (2017).



Cofinanciado por:



## Legenda

### Suscetibilidade

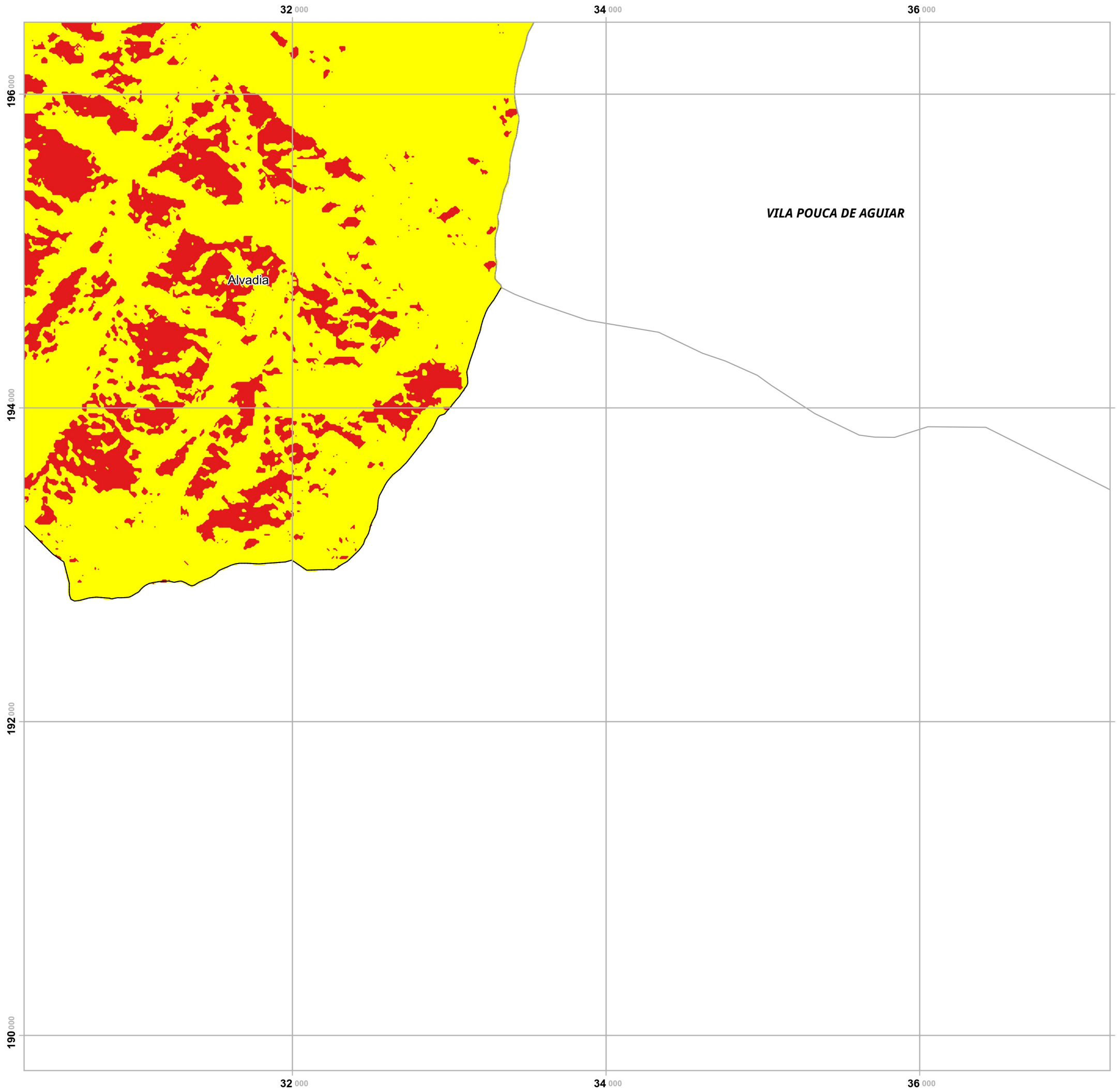
- Baixa
- Moderada
- Elevada
- Nula/ND

### Limites administrativos

- Freguesias
- Concelho de Ribeira de Pena
- Concelhos limítrofes

Elaborado por:



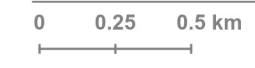


# Plano Municipal de Emergência e de Proteção Civil | Município de Ribeira de Pena

Mapa nº 6.1 | Folha 11

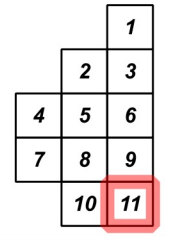
Carta de Suscetibilidade: Nevões

Escala: 1:25 000



Sistema de Referência:  
ETRS89/Portugal TM06

Data de elaboração: 2019-04-09



Fontes: DGT (2017). CMRP (2017).

Cofinanciado por:



## Legenda

### Suscetibilidade

- Baixa
- Moderada
- Elevada
- Nula/ND

### Limites administrativos

- Freguesias
- Concelho de Ribeira de Pena
- Concelhos limítrofes

Elaborado por:

