

Plano Municipal de Emergência e de Proteção Civil | Município de Valpaços

Mapa nº 6.1 | Folha 1

Carta de Suscetibilidade: Nevões

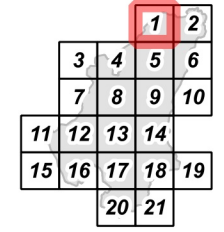
Escala: 1:25 000



Sistema de Referência:
ETRS89/Portugal TM06

Data de elaboração: 2018-11-15

Fontes: DGT (2017). CMV (2017).



Cofinanciado por:



Legenda

Suscetibilidade

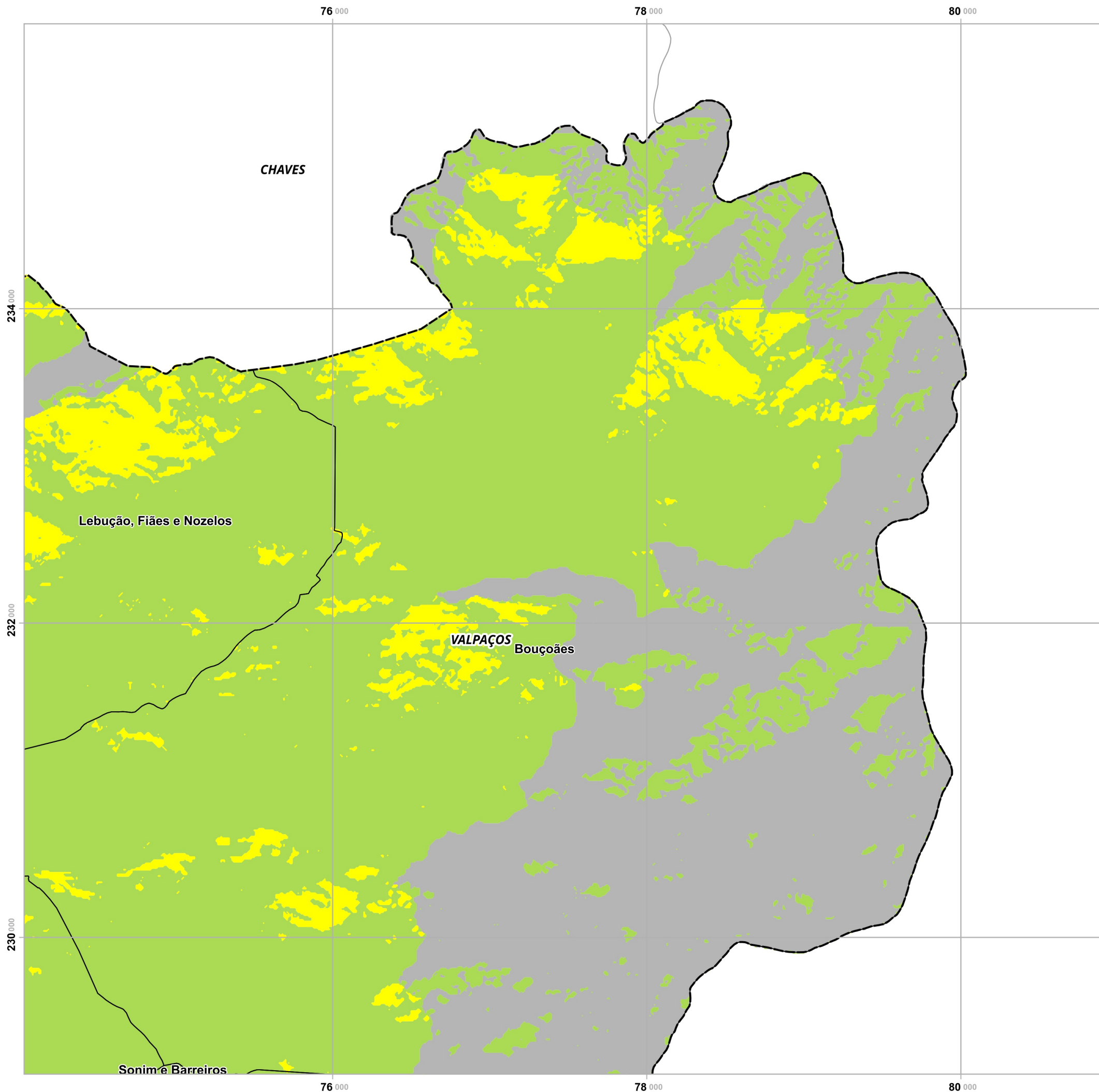
- Baixa
- Moderada
- Elevada
- Nula/ND

Limites administrativos

- Freguesias
- Concelho de Valpaços
- Concelhos limítrofes

Elaborado por:





Plano Municipal de Emergência e de Proteção Civil | Município de Valpaços

Mapa nº 6.1 | Folha 2

Carta de Suscetibilidade: Nevões

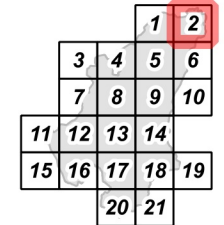
Escala: 1:25 000

0 0.25 0.5 km

Sistema de Referência:
ETRS89/Portugal TM06

Data de elaboração: 2018-11-15

Fontes: DGT (2017). CMV (2017).



Cofinanciado por:



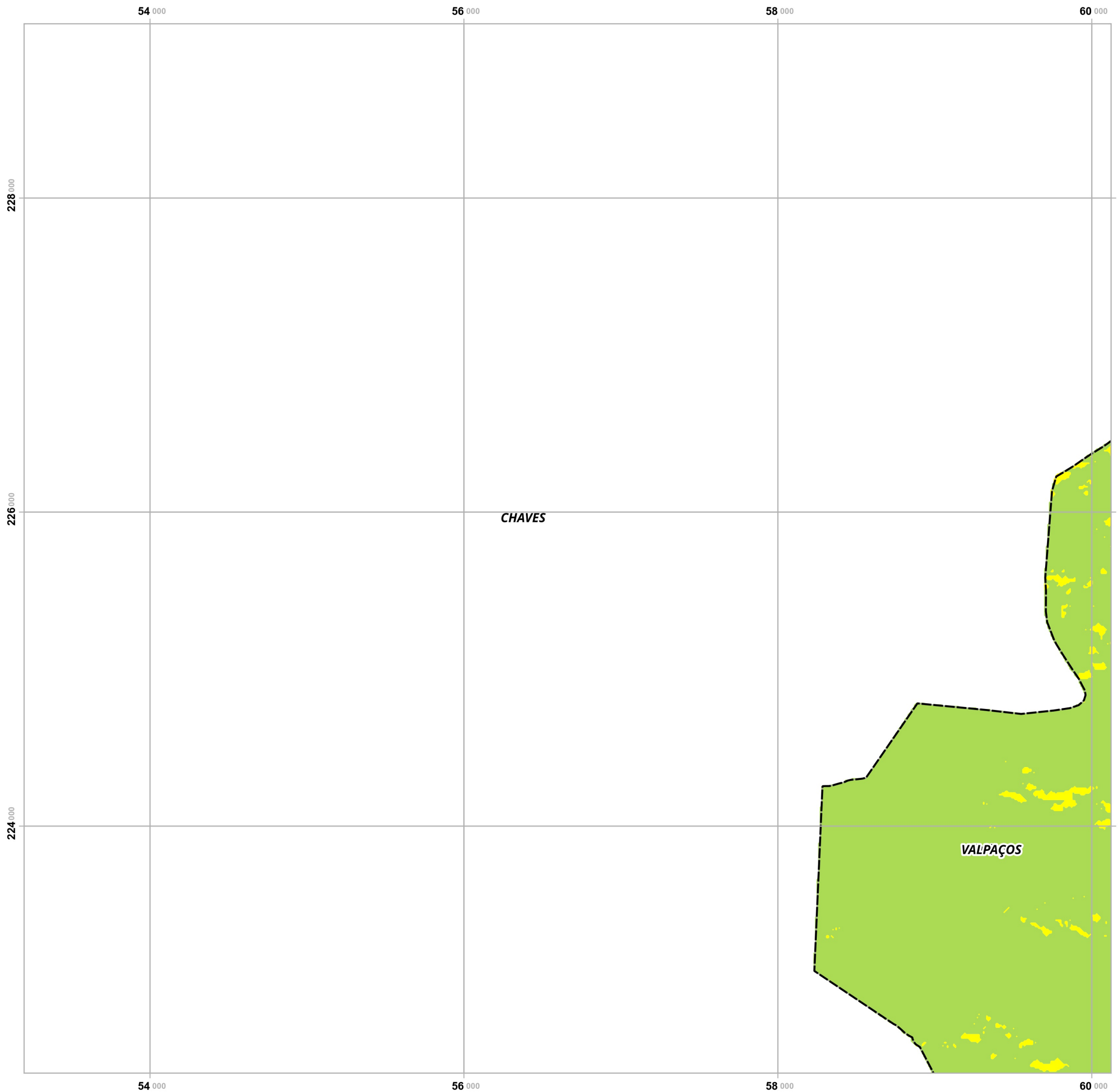
Legenda

- Suscetibilidade**
- Baixa
 - Moderada
 - Elevada
 - Nula/ND

- Limites administrativos**
- Freguesias
 - Concelho de Valpaços
 - Concelhos limítrofes

Elaborado por:





Plano Municipal de Emergência e de Proteção Civil | Município de Valpaços

Mapa nº 6.1 | Folha 3

Carta de Suscetibilidade: Nevões

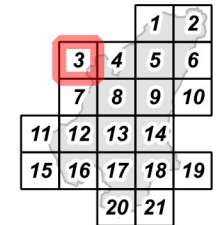
Escala: 1:25 000

0 0.25 0.5 km

Sistema de Referência:
ETRS89/Portugal TM06

Data de elaboração: 2018-11-15

Fontes: DGT (2017). CMV (2017).



Cofinanciado por:



Legenda

Suscetibilidade

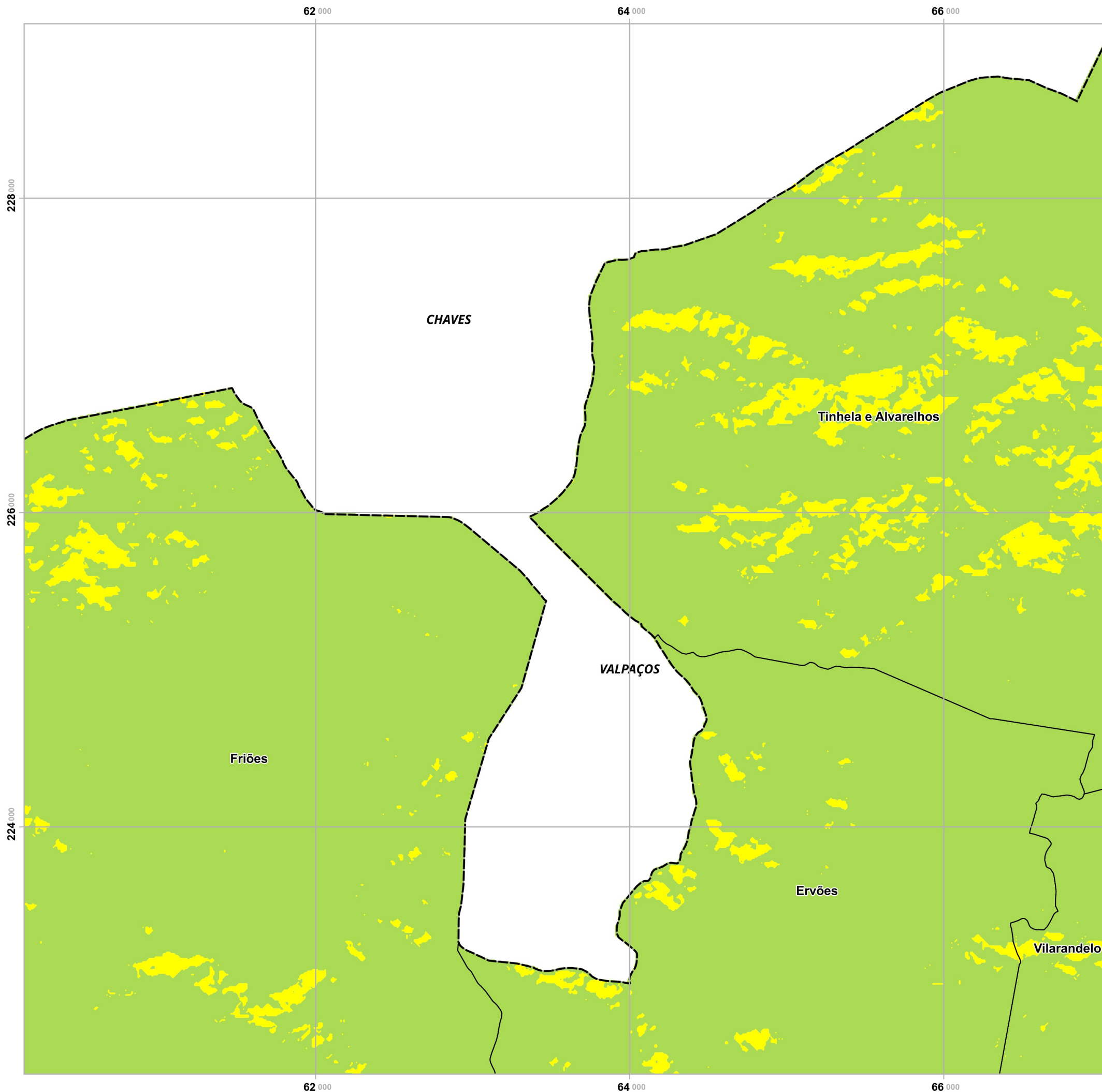
- Baixa
- Moderada
- Elevada
- Nula/ND

Limites administrativos

- Freguesias
- Concelho de Valpaços
- Concelhos limítrofes

Elaborado por:





Plano Municipal de Emergência e de Proteção Civil | Município de Valpaços

Mapa nº 6.1 | Folha 4

Carta de Suscetibilidade: Nevões

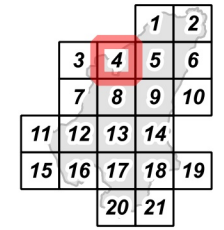
Escala: 1:25 000

0 0.25 0.5 km

Sistema de Referência:
ETRS89/Portugal TM06

Data de elaboração: 2018-11-15

Fontes: DGT (2017). CMV (2017).



Cofinanciado por:



Legenda

Suscetibilidade

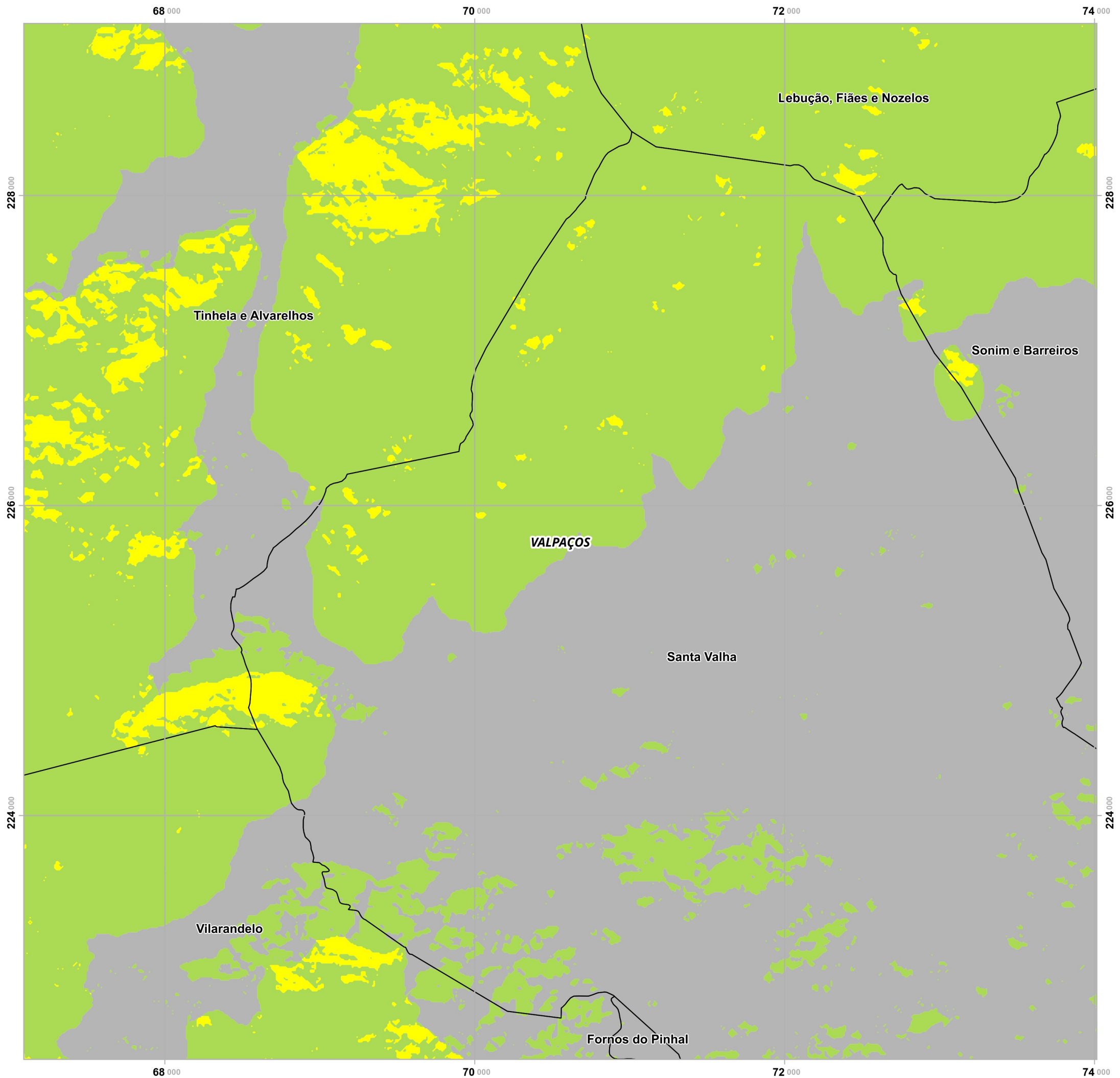
- Baixa
- Moderada
- Elevada
- Nula/ND

Limites administrativos

- Freguesias
- Concelho de Valpaços
- Concelhos limítrofes

Elaborado por:





Plano Municipal de Emergência e de Proteção Civil | Município de Valpaços

Mapa nº 6.1 | Folha 5

Carta de Suscetibilidade: Nevões

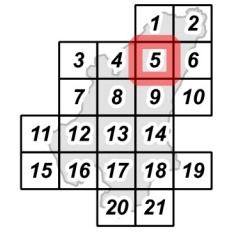
Escala: 1:25 000



Sistema de Referência: ETRS89/Portugal TM06

Data de elaboração: 2018-11-15

Fontes: DGT (2017). CMV (2017).



Cofinanciado por:



Legenda

Suscetibilidade

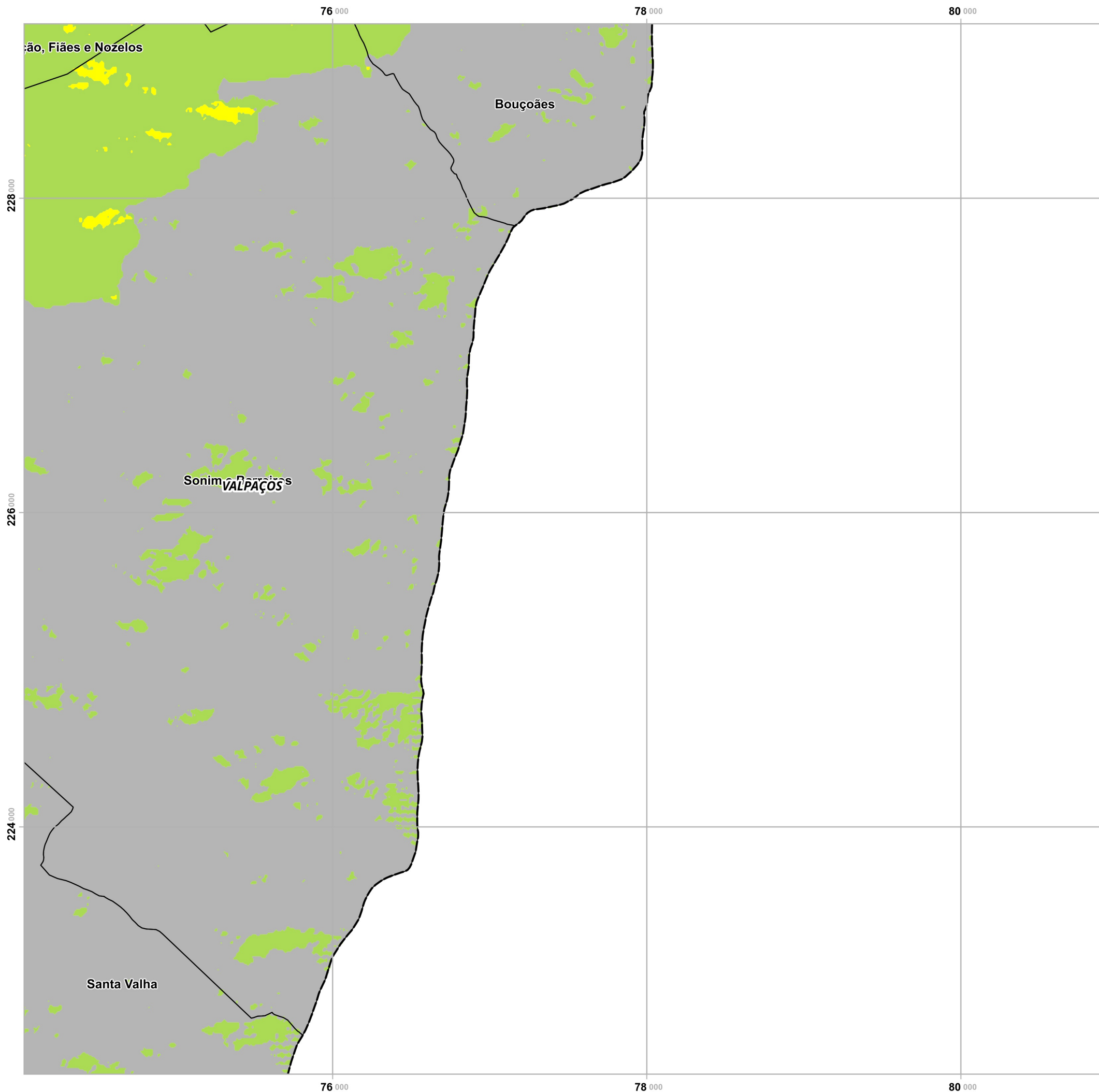
- Baixa
- Moderada
- Elevada
- Nula/ND

Limites administrativos

- Freguesias
- Concelho de Valpaços
- Concelhos limítrofes

Elaborado por:





Plano Municipal de Emergência e de Proteção Civil | Município de Valpaços

Mapa nº 6.1 | Folha 6

Carta de Suscetibilidade: Nevões

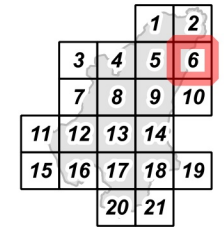
Escala: 1:25 000

0 0.25 0.5 km

Sistema de Referência:
ETRS89/Portugal TM06

Data de elaboração: 2018-11-15

Fontes: DGT (2017). CMV (2017).



Cofinanciado por:



Legenda

Suscetibilidade

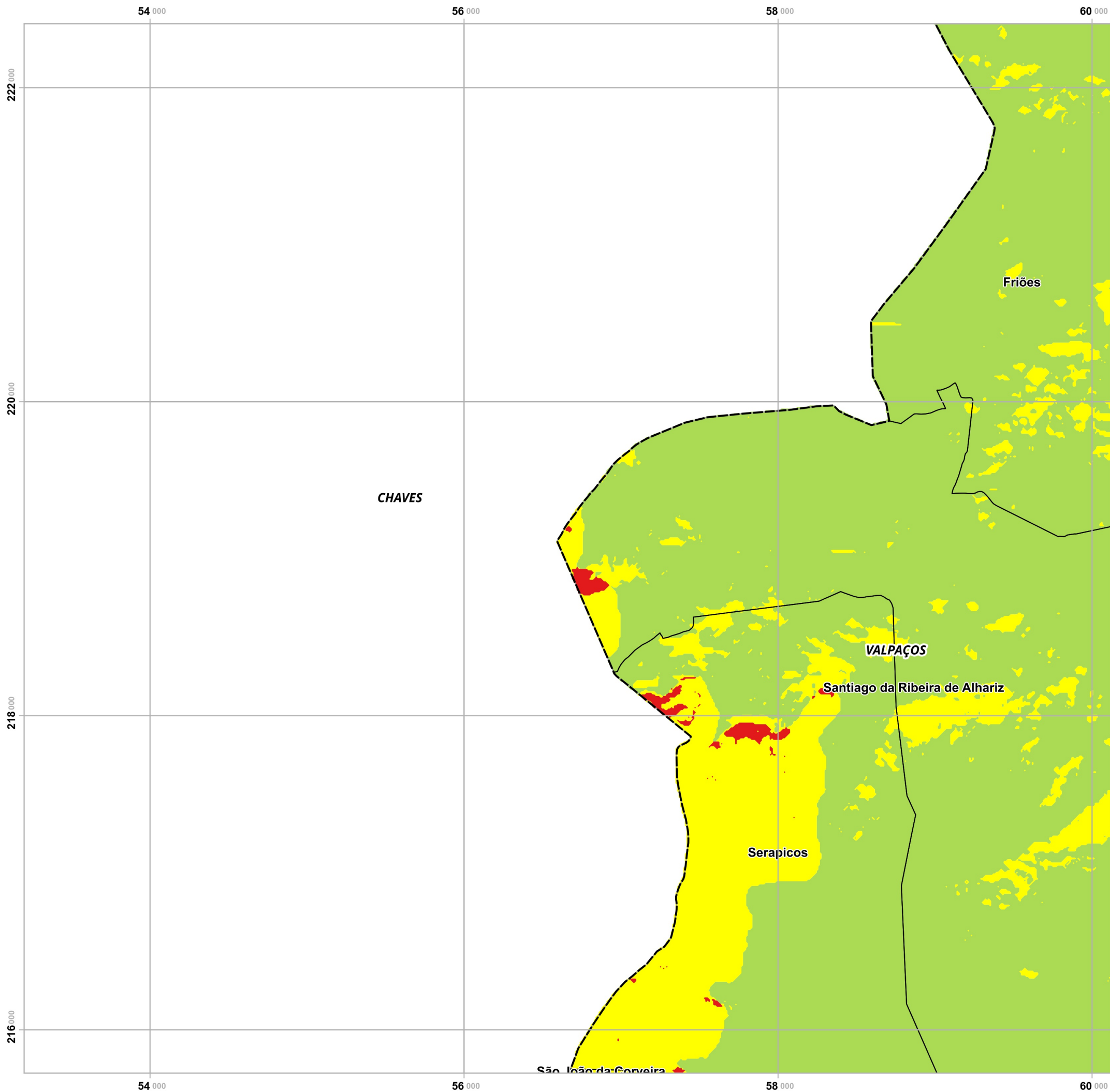
- Baixa
- Moderada
- Elevada
- Nula/ND

Limites administrativos

- Freguesias
- Concelho de Valpaços
- Concelhos limítrofes

Elaborado por:





Plano Municipal de Emergência e de Proteção Civil | Município de Valpaços

Mapa nº 6.1 | Folha 7

Carta de Suscetibilidade: Nevões

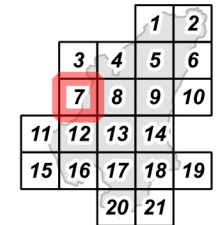
Escala: 1:25 000

0 0.25 0.5 km

Sistema de Referência:
ETRS89/Portugal TM06

Data de elaboração: 2018-11-15

Fontes: DGT (2017). CMV (2017).



Cofinanciado por:



Legenda

Suscetibilidade

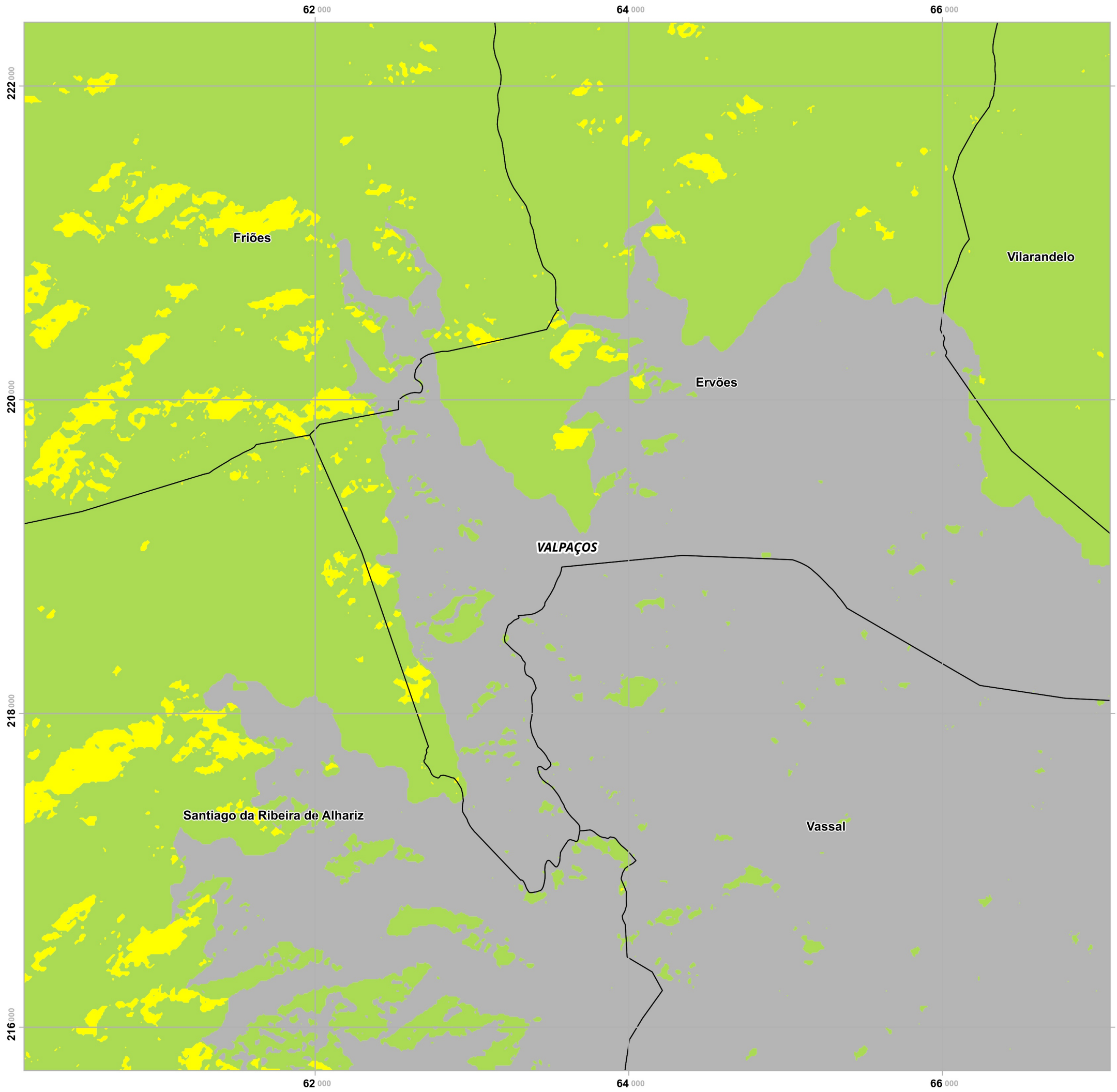
- Baixa
- Moderada
- Elevada
- Nula/ND

Limites administrativos

- Freguesias
- Concelho de Valpaços
- Concelhos limítrofes

Elaborado por:





Plano Municipal de Emergência e de Proteção Civil | Município de Valpaços

Mapa nº 6.1 | Folha 8

Carta de Suscetibilidade: Nevões

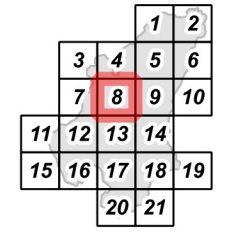
Escala: 1:25 000



Sistema de Referência:
ETRS89/Portugal TM06

Data de elaboração: 2018-11-15

Fontes: DGT (2017). CMV (2017).



Cofinanciado por:



Legenda

Suscetibilidade

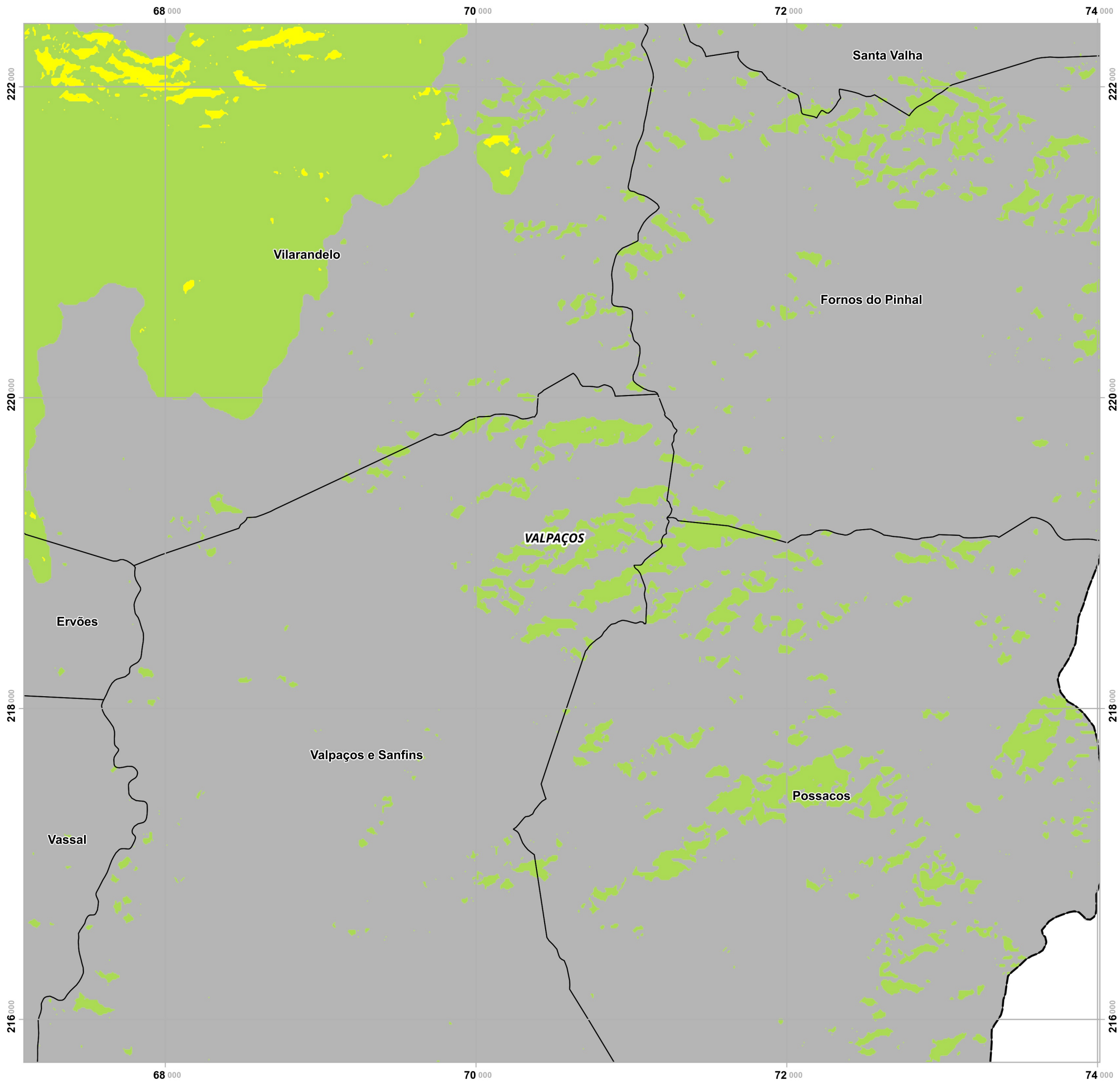
- Baixa
- Moderada
- Elevada
- Nula/ND

Limites administrativos

- Freguesias
- Concelho de Valpaços
- Concelhos limítrofes

Elaborado por:





Plano Municipal de Emergência e de Proteção Civil | Município de Valpaços

Mapa nº 6.1 | Folha 9

Carta de Suscetibilidade: Nevões

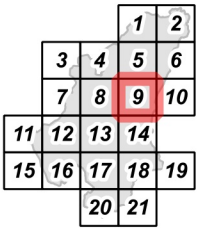
Escala: 1:25 000



Sistema de Referência:
ETRS89/Portugal TM06

Data de elaboração: 2018-11-15

Fontes: DGT (2017). CMV (2017).



Cofinanciado por:



Legenda

Suscetibilidade

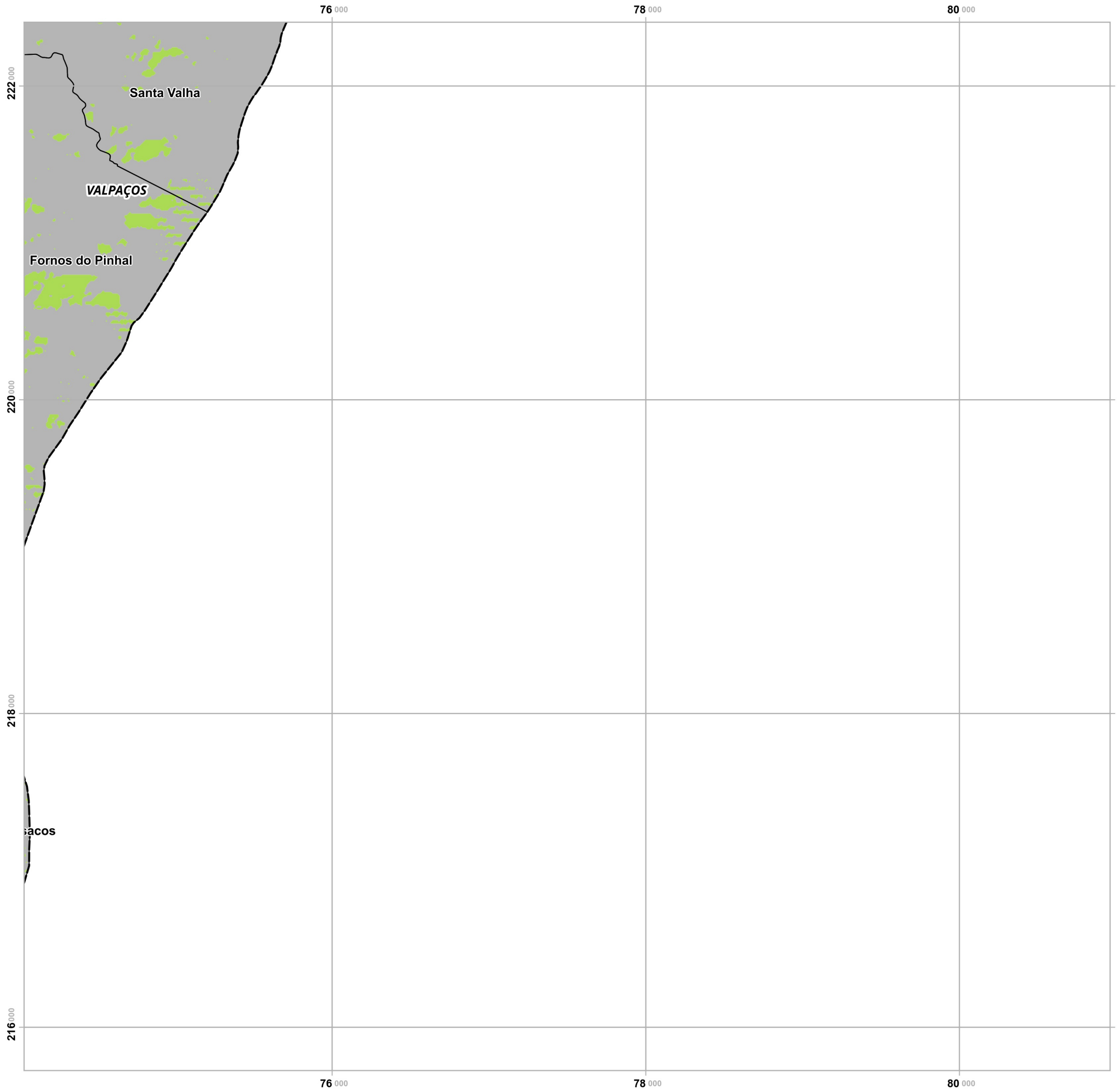
- Baixa
- Moderada
- Elevada
- Nula/ND

Limites administrativos

- Freguesias
- Concelho de Valpaços
- Concelhos limítrofes

Elaborado por:





Plano Municipal de Emergência e de Proteção Civil | Município de Valpaços

Mapa nº 6.1 | Folha 10

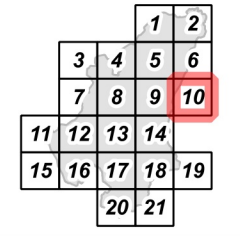
Carta de Suscetibilidade: Nevões

Escala: 1:25 000



Sistema de Referência:
ETRS89/Portugal TM06

Data de elaboração: 2018-11-15



Fontes: DGT (2017). CMV (2017).

Cofinanciado por:



Legenda

Suscetibilidade

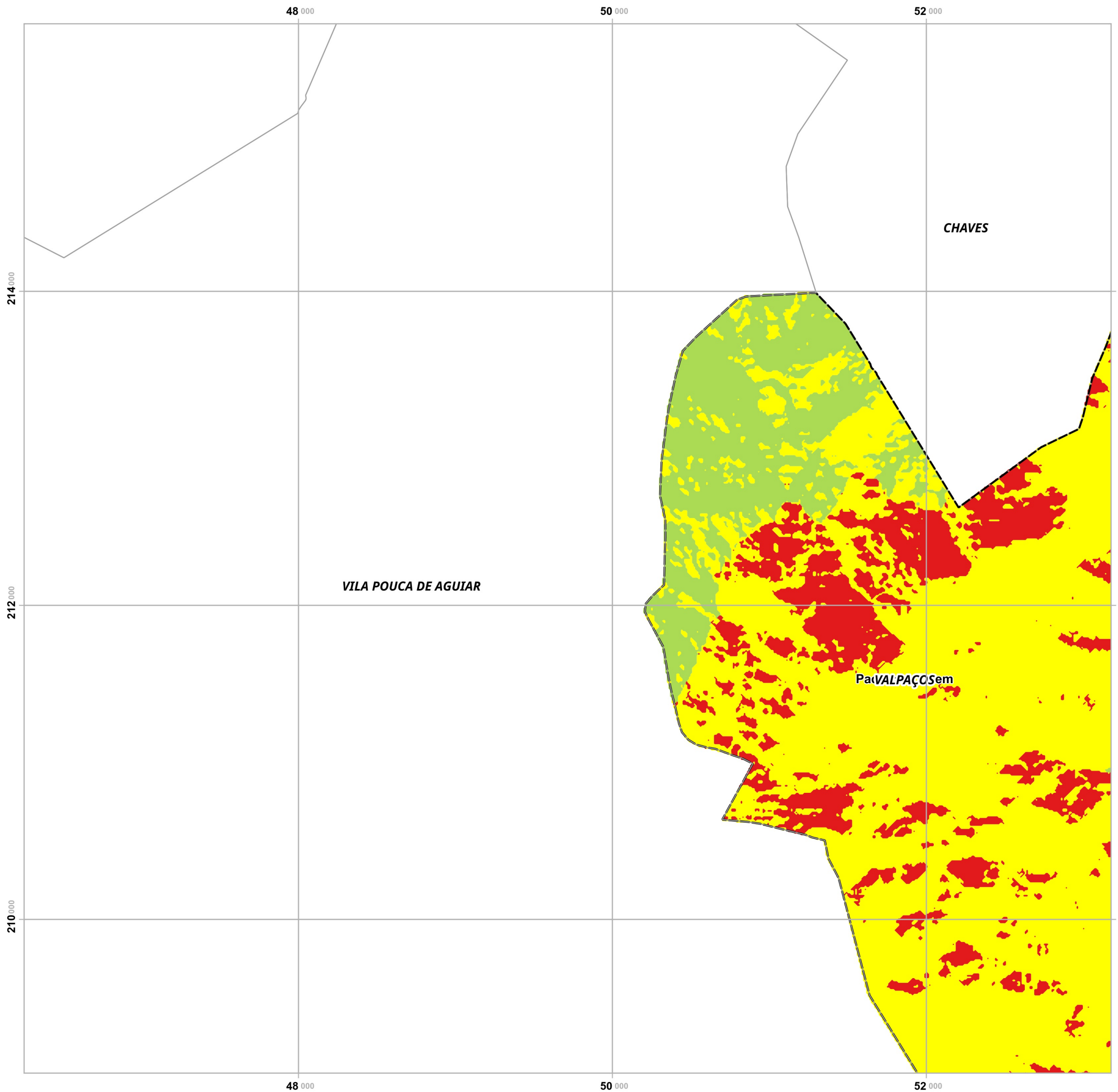
- Baixa
- Moderada
- Elevada
- Nula/ND

Limites administrativos

- Freguesias
- Concelho de Valpaços
- Concelhos limítrofes

Elaborado por:





Plano Municipal de Emergência e de Proteção Civil | Município de Valpaços

Mapa nº 6.1 | Folha 11

Carta de Suscetibilidade: Nevões

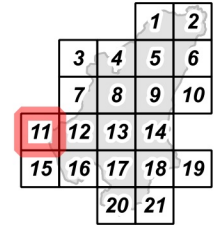
Escala: 1:25 000

0 0.25 0.5 km

Sistema de Referência:
ETRS89/Portugal TM06

Data de elaboração: 2018-11-15

Fontes: DGT (2017). CMV (2017).



Cofinanciado por:



Legenda

Suscetibilidade

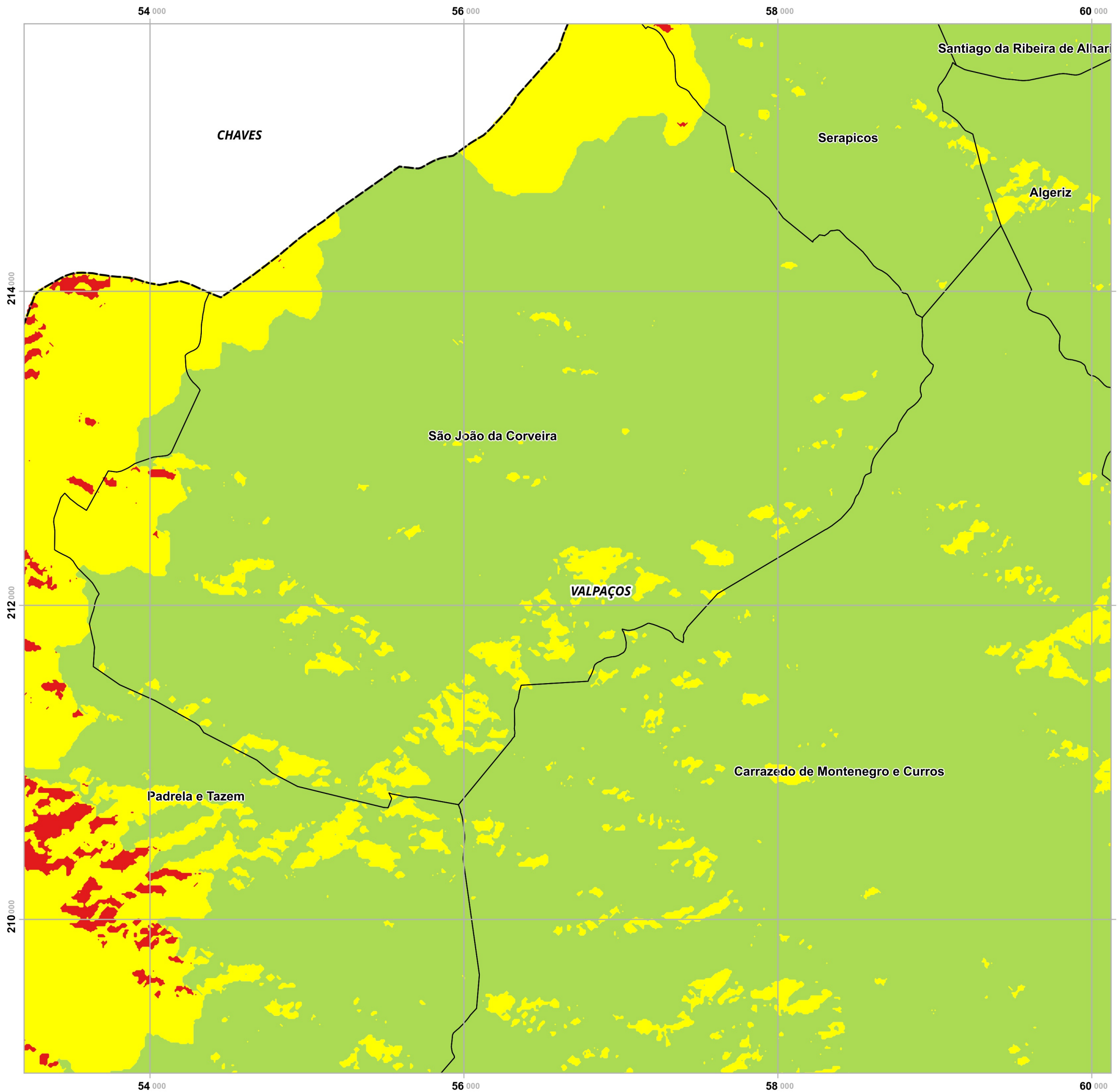
- Baixa
- Moderada
- Elevada
- Nula/ND

Limites administrativos

- Freguesias
- Concelho de Valpaços
- Concelhos limítrofes

Elaborado por:





Plano Municipal de Emergência e de Proteção Civil | Município de Valpaços

Mapa nº 6.1 | Folha 12

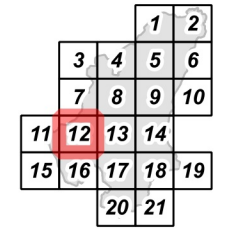
Carta de Suscetibilidade: Nevões

Escala: 1:25 000



Sistema de Referência: ETRS89/Portugal TM06

Data de elaboração: 2018-11-15



Fontes: DGT (2017). CMV (2017).

Cofinanciado por:



Legenda

Suscetibilidade

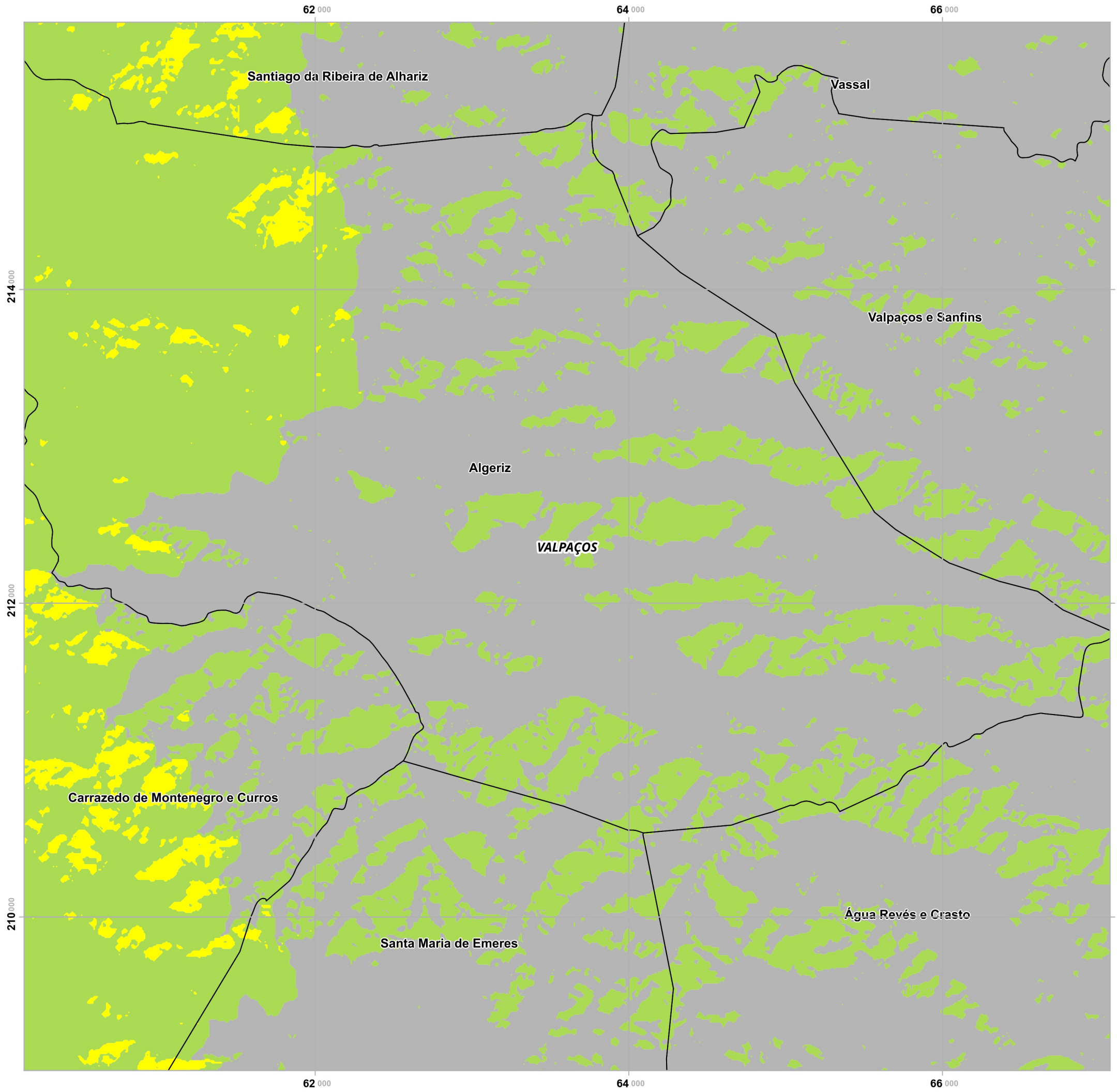
- Baixa
- Moderada
- Elevada
- Nula/ND

Limites administrativos

- Freguesias
- Concelho de Valpaços
- Concelhos limítrofes

Elaborado por:





Plano Municipal de Emergência e de Proteção Civil | Município de Valpaços

Mapa nº 6.1 | Folha 13

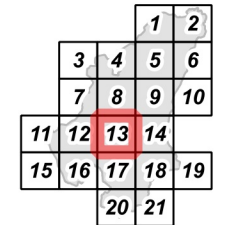
Carta de Suscetibilidade: Nevões

Escala: 1:25 000



Sistema de Referência: ETRS89/Portugal TM06

Data de elaboração: 2018-11-15



Fontes: DGT (2017). CMV (2017).

Cofinanciado por:



Legenda

Suscetibilidade

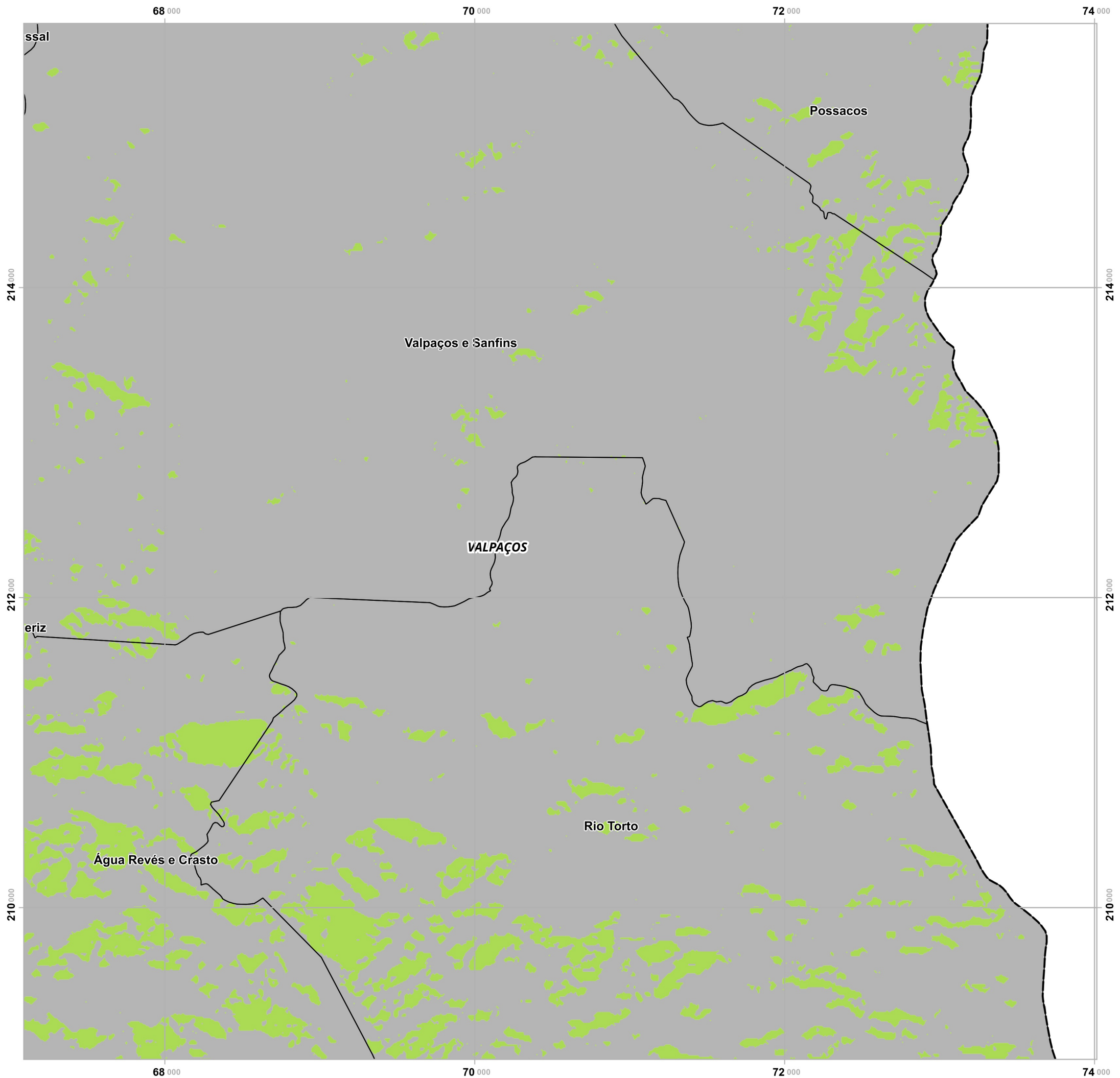
- Baixa
- Moderada
- Elevada
- Nula/ND

Limites administrativos

- Freguesias
- Concelho de Valpaços
- Concelhos limítrofes

Elaborado por:





Plano Municipal de Emergência e de Proteção Civil | Município de Valpaços

Mapa nº 6.1 | Folha 14

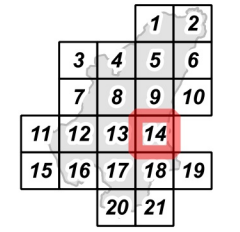
Carta de Suscetibilidade: Nevões

Escala: 1:25 000



Sistema de Referência:
ETRS89/Portugal TM06

Data de elaboração: 2018-11-15



Fontes: DGT (2017). CMV (2017).

Cofinanciado por:



Legenda

Suscetibilidade

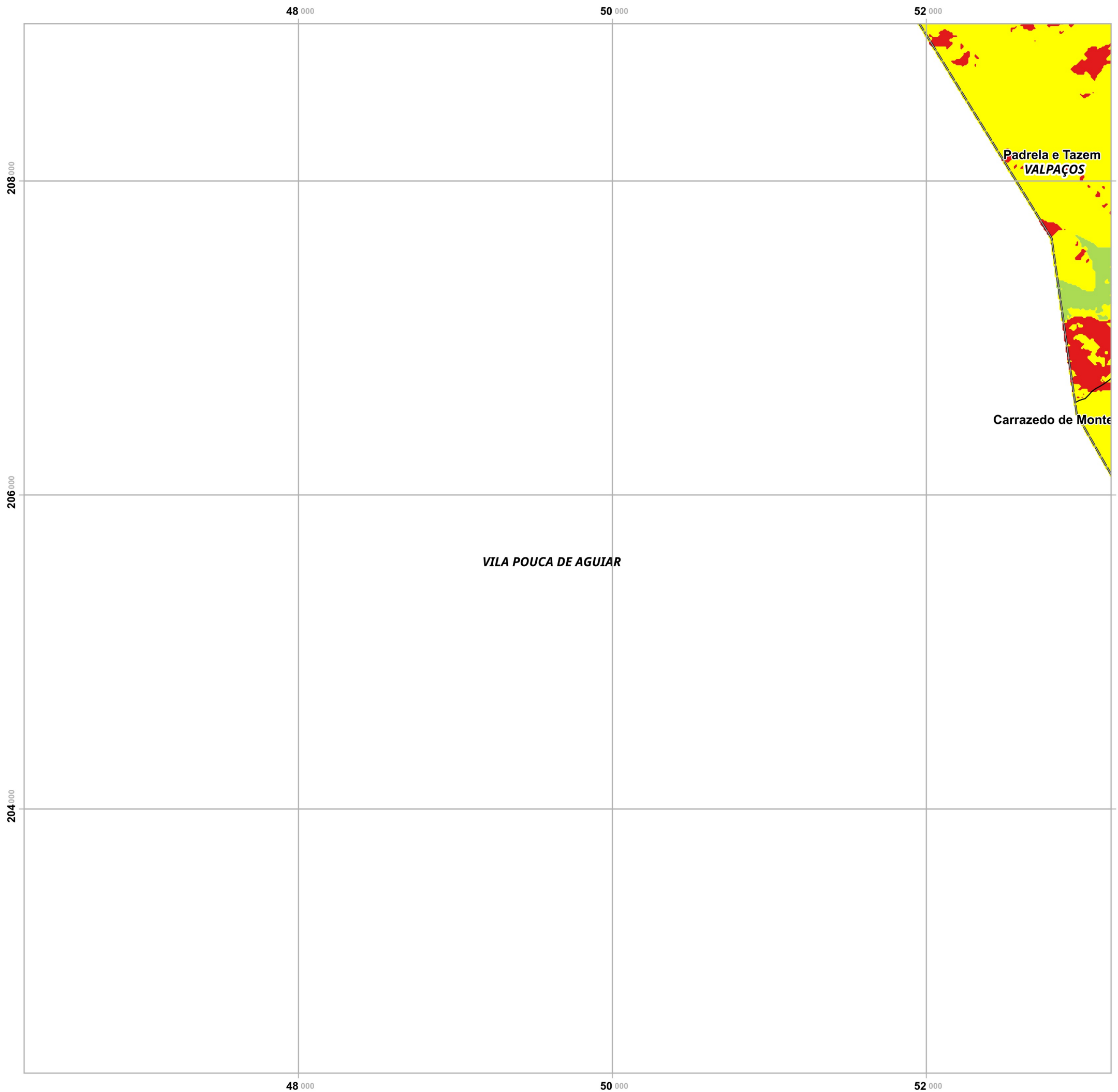
- Baixa
- Moderada
- Elevada
- Nula/ND

Limites administrativos

- Freguesias
- Concelho de Valpaços
- Concelhos limítrofes

Elaborado por:





Plano Municipal de Emergência e de Proteção Civil | Município de Valpaços

Mapa nº 6.1 | Folha 15

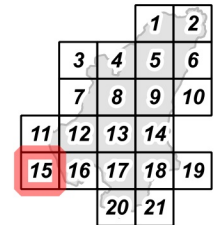
Carta de Suscetibilidade: Nevões

Escala: 1:25 000



Sistema de Referência:
ETRS89/Portugal TM06

Data de elaboração: 2018-11-15



Fontes: DGT (2017). CMV (2017).

Cofinanciado por:



Legenda

Suscetibilidade

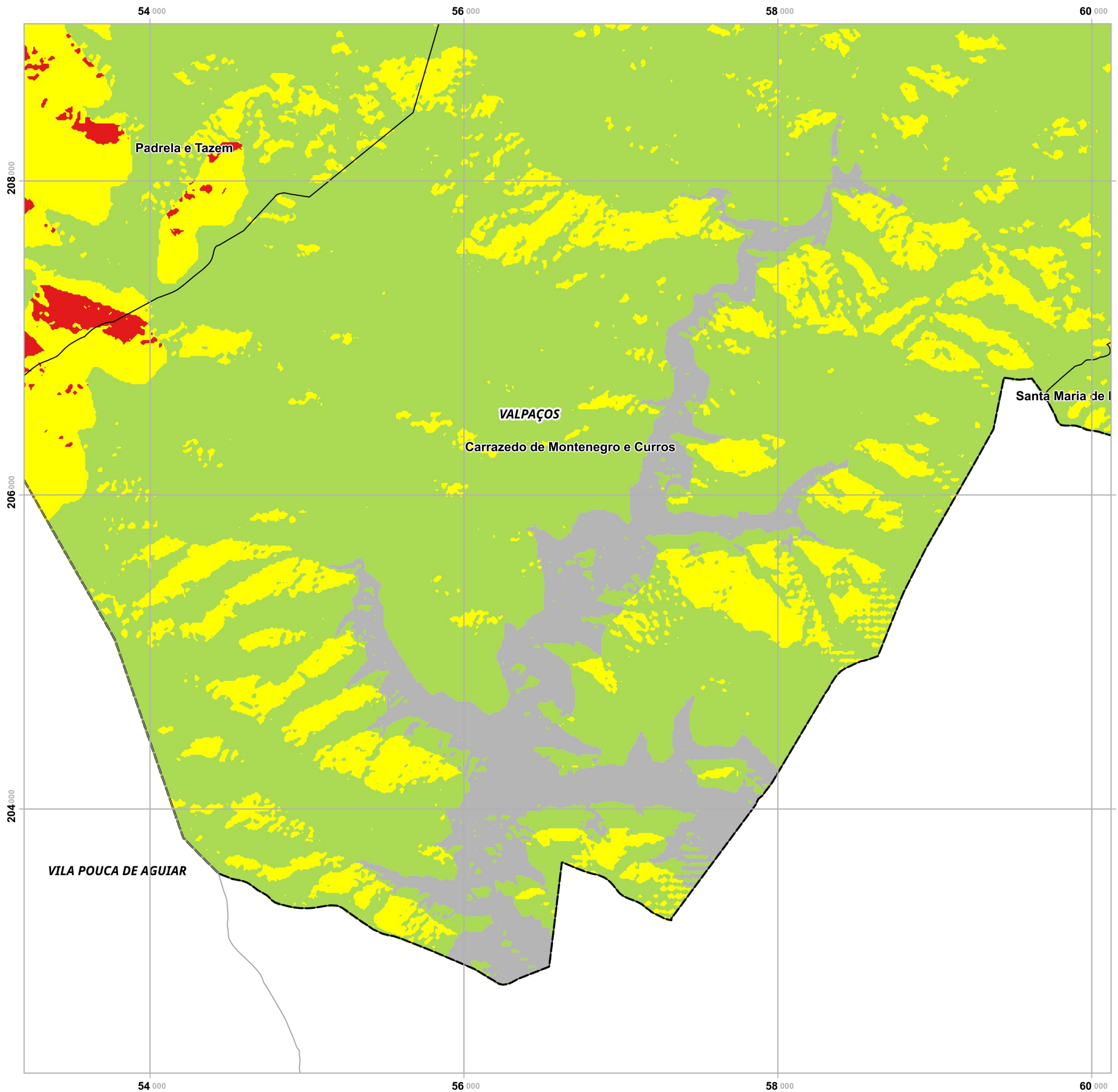
- Baixa
- Moderada
- Elevada
- Nula/ND

Limites administrativos

- Freguesias
- Concelho de Valpaços
- Concelhos limítrofes

Elaborado por:





Plano Municipal de Emergência e de Proteção Civil | Município de Valpaços

Mapa nº 6.1 | Folha 16

Carta de Suscetibilidade: Nevões

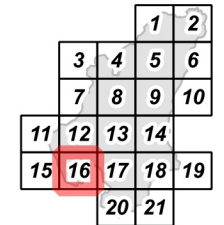
Escala: 1:25 000

0 0.25 0.5 km

Sistema de Referência:
ETRS89/Portugal TM06

Data de elaboração: 2018-11-15

Fontes: DGT (2017). CMV (2017).



Cofinanciado por:



Legenda

Suscetibilidade

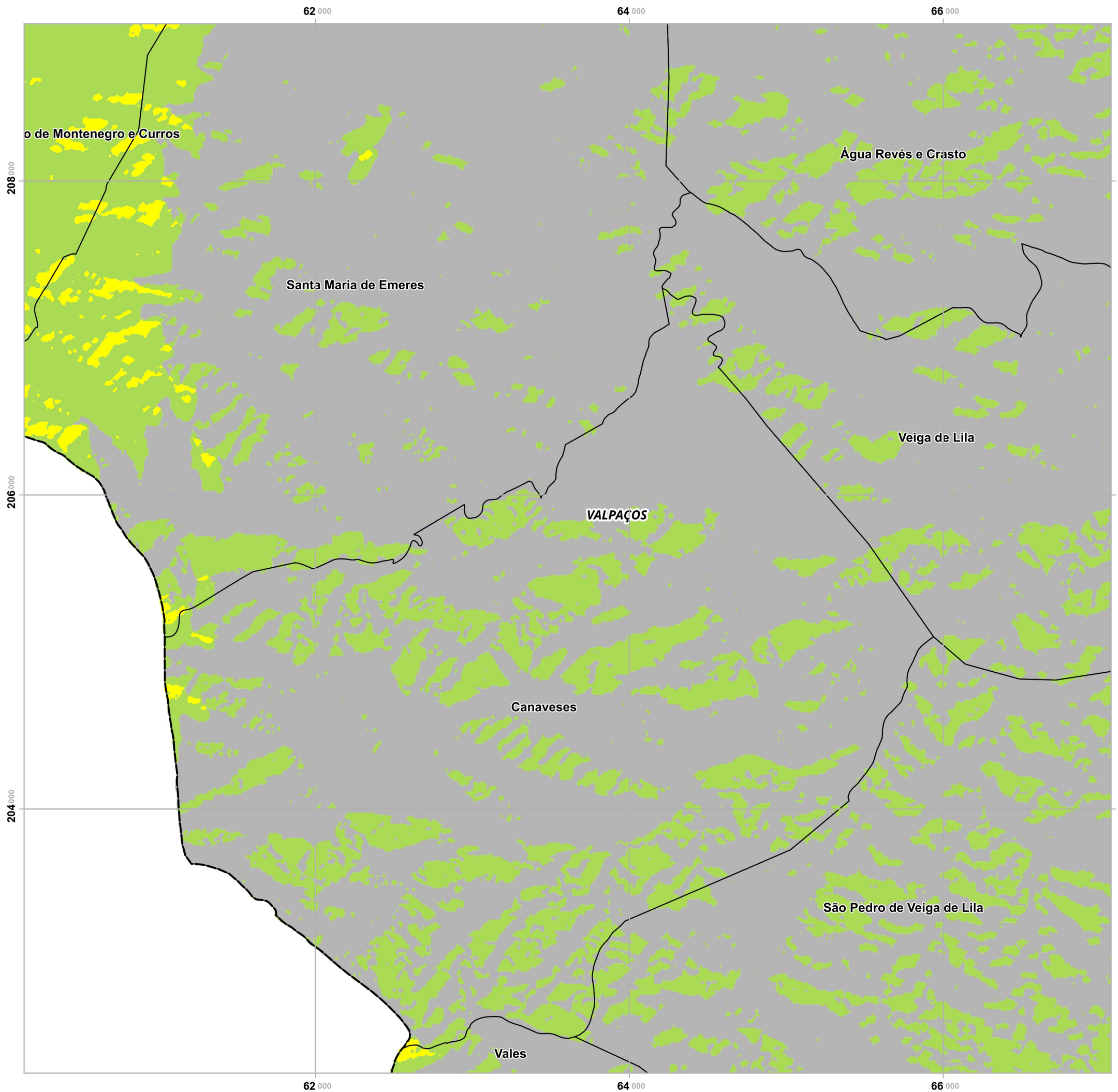
- Baixa
- Moderada
- Elevada
- Nula/ND

Limites administrativos

- Freguesias
- Concelho de Valpaços
- Concelhos limítrofes

Elaborado por:





Plano Municipal de Emergência e de Proteção Civil | Município de Valpaços

Mapa nº 6.1 | Folha 17

Carta de Suscetibilidade: Nevões

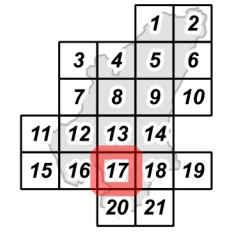
Escala: 1:25 000



Sistema de Referência: ETRS89/Portugal TM06

Data de elaboração: 2018-11-15

Fontes: DGT (2017). CMV (2017).



Cofinanciado por:



Legenda

Suscetibilidade

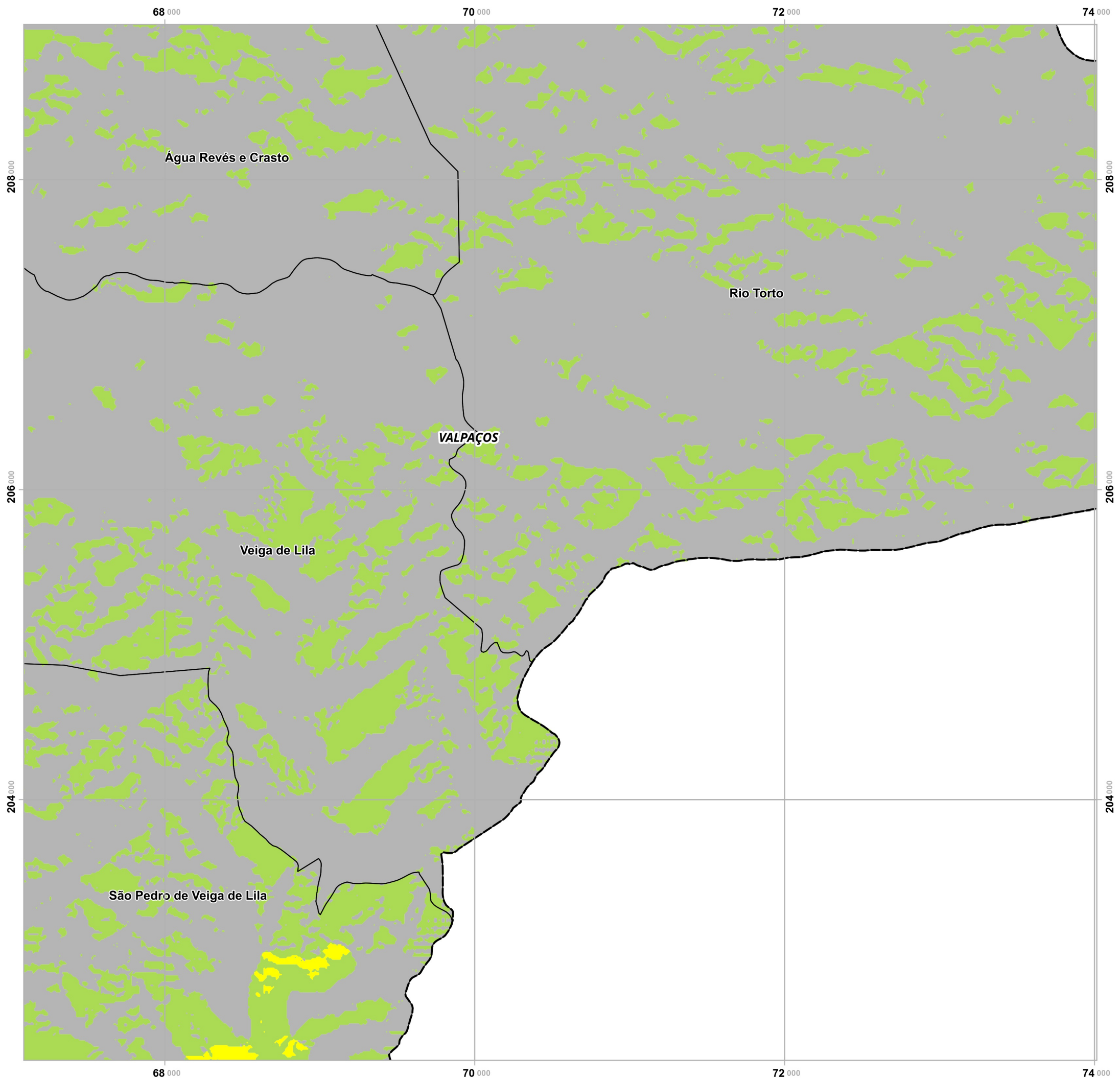
- Baixa
- Moderada
- Elevada
- Nula/ND

Limites administrativos

- Freguesias
- Concelho de Valpaços
- Concelhos limítrofes

Elaborado por:





Plano Municipal de Emergência e de Proteção Civil | Município de Valpaços

Mapa nº 6.1 | Folha 18

Carta de Suscetibilidade: Nevões

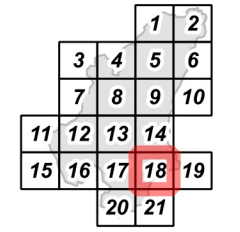
Escala: 1:25 000



Sistema de Referência: ETRS89/Portugal TM06

Data de elaboração: 2018-11-15

Fontes: DGT (2017). CMV (2017).



Cofinanciado por:



Legenda

Suscetibilidade

- Baixa
- Moderada
- Elevada
- Nula/ND

Limites administrativos

- Freguesias
- Concelho de Valpaços
- Concelhos limítrofes

Elaborado por:



76 000

78 000

80 000

208 000

206 000

204 000

76 000

78 000

80 000

Plano Municipal de Emergência e de Proteção Civil | Município de Valpaços

Mapa nº 6.1 | Folha 19

Carta de Suscetibilidade: Nevões

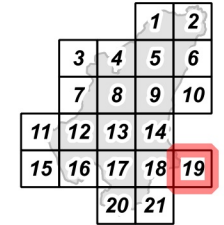
Escala: 1:25 000

0 0.25 0.5 km

Sistema de Referência:
ETRS89/Portugal TM06

Data de elaboração: 2018-11-15

Fontes: DGT (2017). CMV (2017).



Cofinanciado por:



Legenda

Suscetibilidade

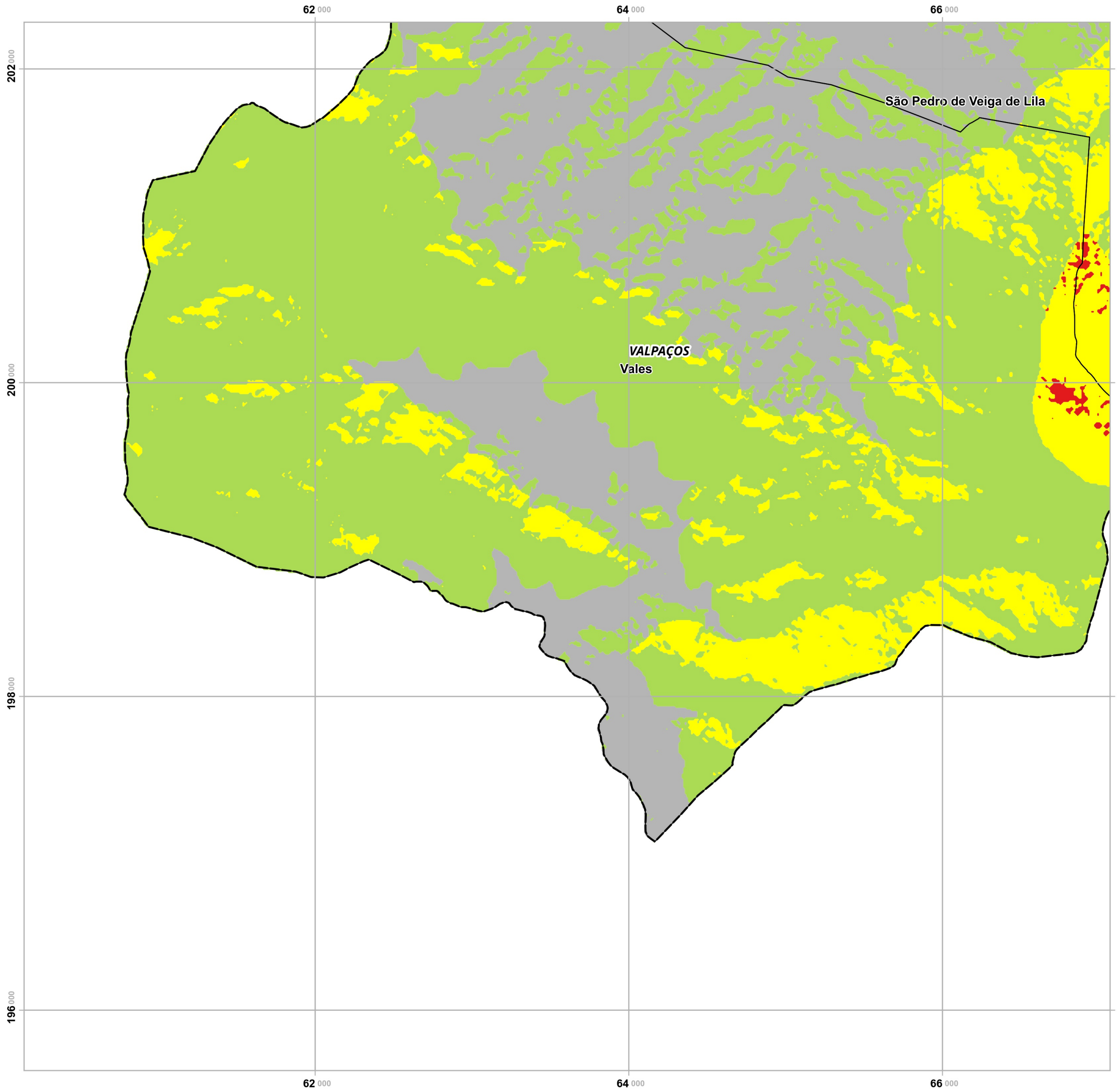
- Baixa
- Moderada
- Elevada
- Nula/ND

Limites administrativos

- Freguesias
- Concelho de Valpaços
- Concelhos limítrofes

Elaborado por:





Plano Municipal de Emergência e de Proteção Civil | Município de Valpaços

Mapa nº 6.1 | Folha 20

Carta de Suscetibilidade: Nevões

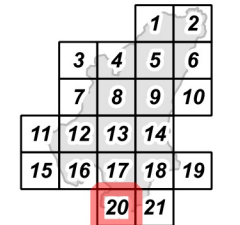
Escala: 1:25 000



Sistema de Referência:
ETRS89/Portugal TM06

Data de elaboração: 2018-11-15

Fontes: DGT (2017). CMV (2017).



Cofinanciado por:



Legenda

Suscetibilidade

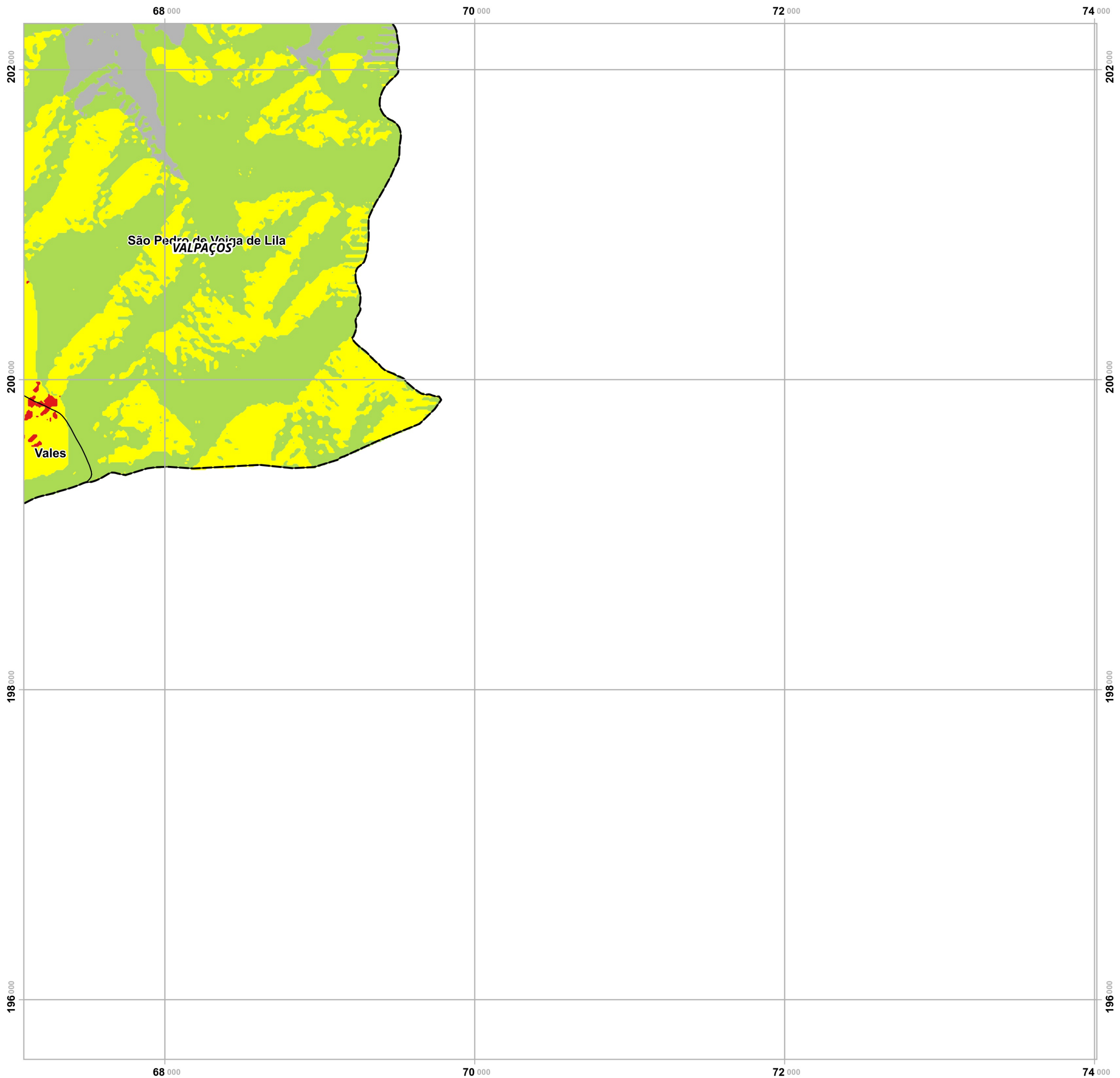
- Baixa
- Moderada
- Elevada
- Nula/ND

Limites administrativos

- Freguesias
- Concelho de Valpaços
- Concelhos limítrofes

Elaborado por:





Plano Municipal de Emergência e de Proteção Civil | Município de Valpaços

Mapa nº 6.1 | Folha 21

Carta de Suscetibilidade: Nevões

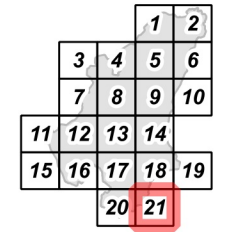
Escala: 1:25 000



Sistema de Referência:
ETRS89/Portugal TM06

Data de elaboração: 2018-11-15

Fontes: DGT (2017). CMV (2017).



Cofinanciado por:



Legenda

Suscetibilidade

- Baixa
- Moderada
- Elevada
- Nula/ND

Limites administrativos

- Freguesias
- Concelho de Valpaços
- Concelhos limítrofes

Elaborado por:

