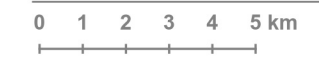


Plano Municipal de Emergência e de Proteção Civil | Município de Montalegre

Mapa nº 40

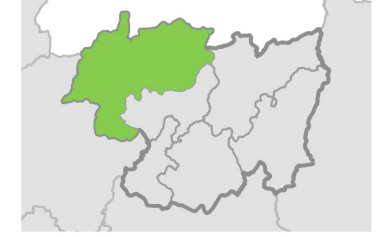
Carta de Risco de Acidentes Rodoviários.

Escala: 1:175 000



Sistema de Referência:
ETRS89/Portugal TM06

Data de elaboração: 2019-08-22



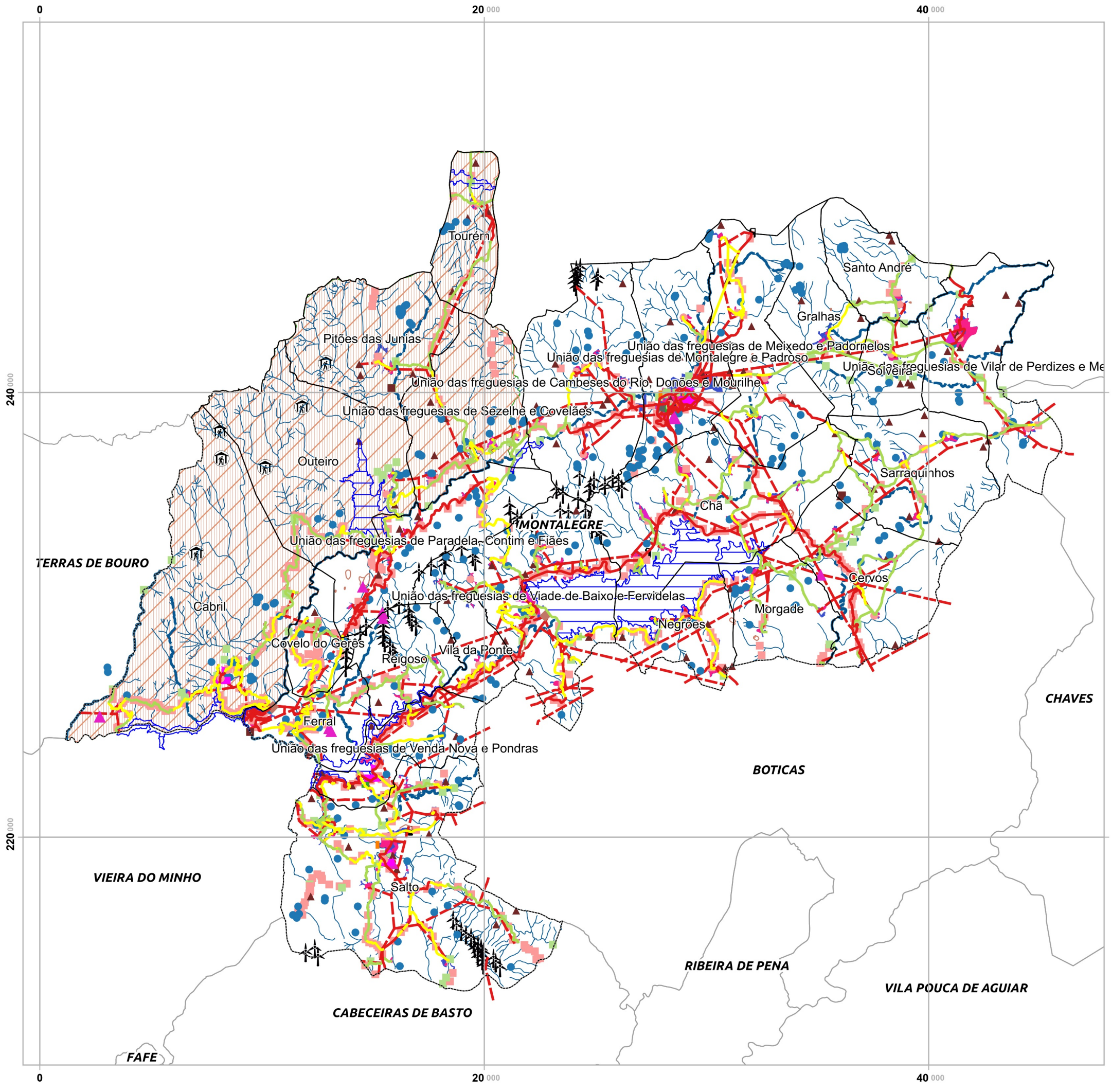
Fontes: ANSR (2012 a 2016). Antenas TMN (2013). Antenas OPTIMUS (2013). Antenas VODAFONE (2013). CMM(2017). DGT (2017). DGEG (2018).

Cofinanciado por:



Legenda

- | | |
|------------------------------|---|
| Suscetibilidade | <ul style="list-style-type: none"> — Zona Industrial |
| Acidentes Rodoviários | <ul style="list-style-type: none"> ● Rede Gás Depósitos — Rede Gás Conduatas — Baixa — Moderada — Elevada — Nula/ND |
| EEVS | <ul style="list-style-type: none"> ● Sede do município ● Sede da Freguesia ▲ Escolas ✚ Centro de saúde ✚ Extensao saúde ■ GNR ★ BV ◆ Tribunal ▲ Antenas ⚡ Bombas Combustível — Linhas Elétricas ◆ Subestação elétrica ✚ Aerogeradores ● Captações ■ ETAR |
| | <ul style="list-style-type: none"> ▲ Albufeiras ▲ Património Arqueológico ▲ Património Arquitetónico — Cursos de água — Rios — Rede Natura ⛑ Abrigos de montanha ■ PN Peneda do Gerês ■ Aqueduto ■ Ponte |
| | <ul style="list-style-type: none"> EH ■ Áreas habitacionais ■ Áreas urbanas ■ Áreas rurais ■ Aglomerados ■ BGRI |
| | <ul style="list-style-type: none"> Limites administrativos □ Freguesias □ Concelho de Montalegre □ Concelhos limítrofes |



Elaborado por:

