

Plano Municipal de Emergência e de Proteção Civil | Município de Chaves

Mapa nº 28.1 | Folha 2

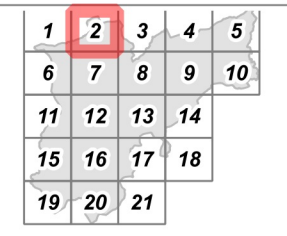
Carta de localização dos Cemitérios, das Zonas de Reunião de Mortos e Necrotério Provisório

Escala: 1:25 000



Sistema de Referência: ETRS89/Portugal TM06

Data de elaboração: 2020-06-24



Fontes: DGT (2017). CMC (2017)

Cofinanciado por:



Legenda

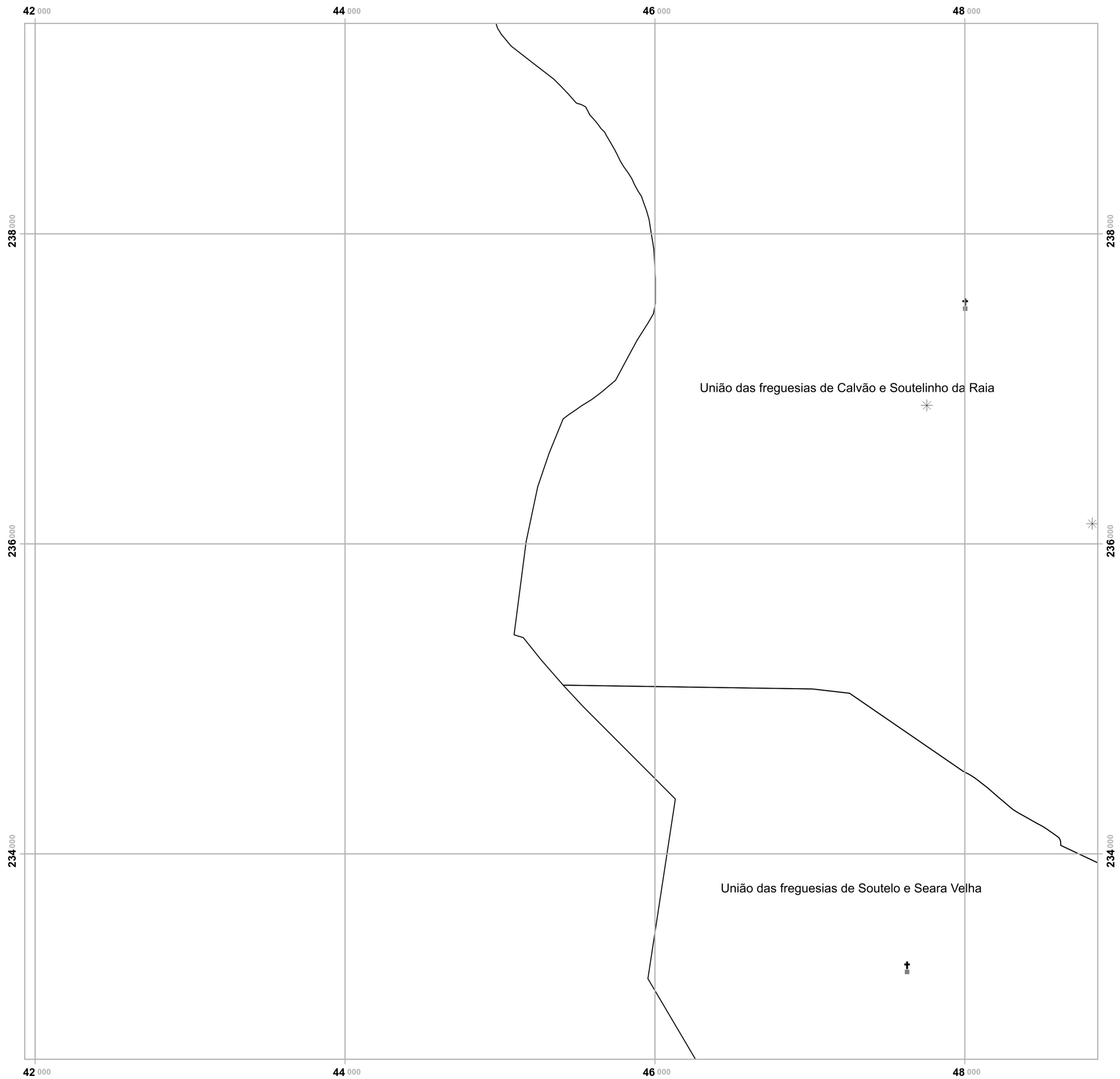
- NecProv - Pavilhão dos Bombeiros Voluntários Flavienses
- NecProv - Pavilhão Gimnodesportivo da Casa do Povo de Vidago
- ZRnM - Polidesportivos
- Cemitério

Limites Administrativos

- Frequesias
- Concelho de Chaves
- Concelhos limítrofes

Elaborado por:





Plano Municipal de Emergência e de Proteção Civil | Município de Chaves

Mapa nº 28.1 | Folha 6

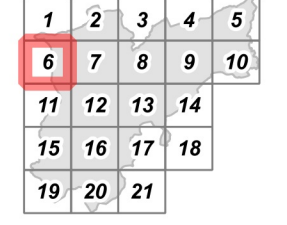
Carta de localização dos Cemitérios, das Zonas de Reunião de Mortos e Necrotério Provisório

Escala: 1:25 000



Sistema de Referência: ETRS89/Portugal TM06

Data de elaboração: 2020-06-24



Fontes: DGT (2017). CMC (2017)

Cofinanciado por:



Legenda

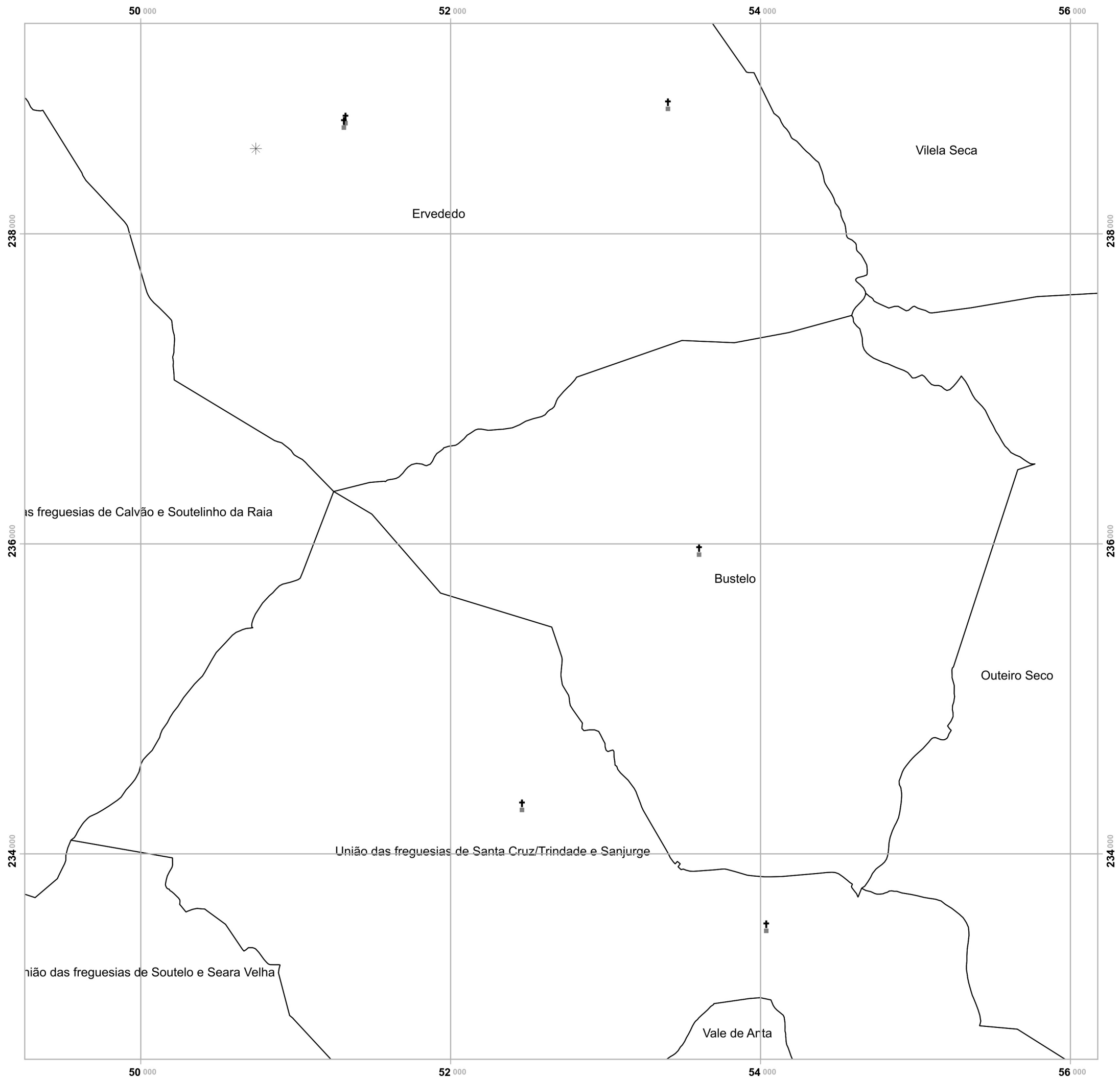
- NecProv - Pavilhão dos Bombeiros Voluntários Flavienses
- NecProv - Pavilhão Gimnodesportivo da Casa do Povo de Vidago
- ZRnM - Polidesportivos
- Cemitério

Limites Administrativos

- Freguesias
- Concelho de Chaves
- Concelhos limítrofes

Elaborado por:



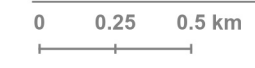


Plano Municipal de Emergência e de Proteção Civil | Município de Chaves

Mapa nº 28.1 | Folha 7

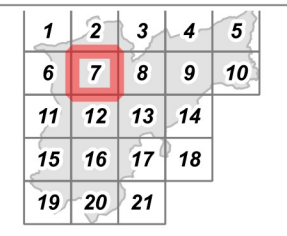
Carta de localização dos Cemitérios, das Zonas de Reunião de Mortos e Necrotério Provisório

Escala: 1:25 000



Sistema de Referência: ETRS89/Portugal TM06

Data de elaboração: 2020-06-24



Fontes: DGT (2017). CMC (2017)

Cofinanciado por:



Legenda

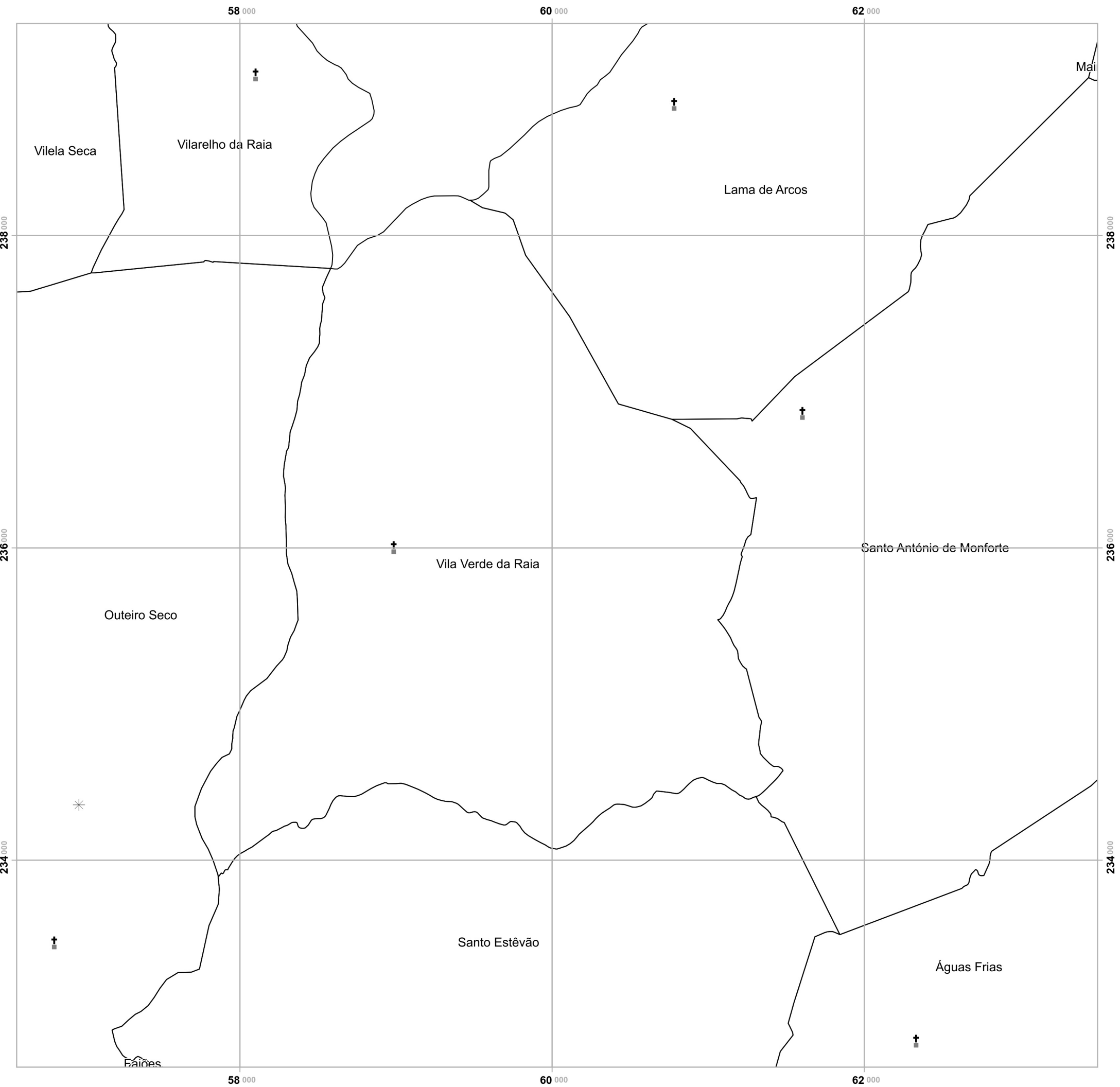
- NecProv - Pavilhão dos Bombeiros Voluntários Flavienses
- NecProv - Pavilhão Gimnodesportivo da Casa do Povo de Vidago
- ZRnM - Polidesportivos
- Cemitério

Limites Administrativos

- Freguesias
- Concelho de Chaves
- Concelhos limítrofes

Elaborado por:





Plano Municipal de Emergência e de Proteção Civil | Município de Chaves

Mapa nº 28.1 | Folha 8

Carta de localização dos Cemitérios, das Zonas de Reunião de Mortos e Necrotério Provisório

Escala: 1:25 000



Sistema de Referência: ETRS89/Portugal TM06

Data de elaboração: 2020-06-24

1	2	3	4	5
6	7	8	9	10
11	12	13	14	
15	16	17	18	
19	20	21		

Fontes: DGT (2017). CMC (2017)

Cofinanciado por:



Legenda

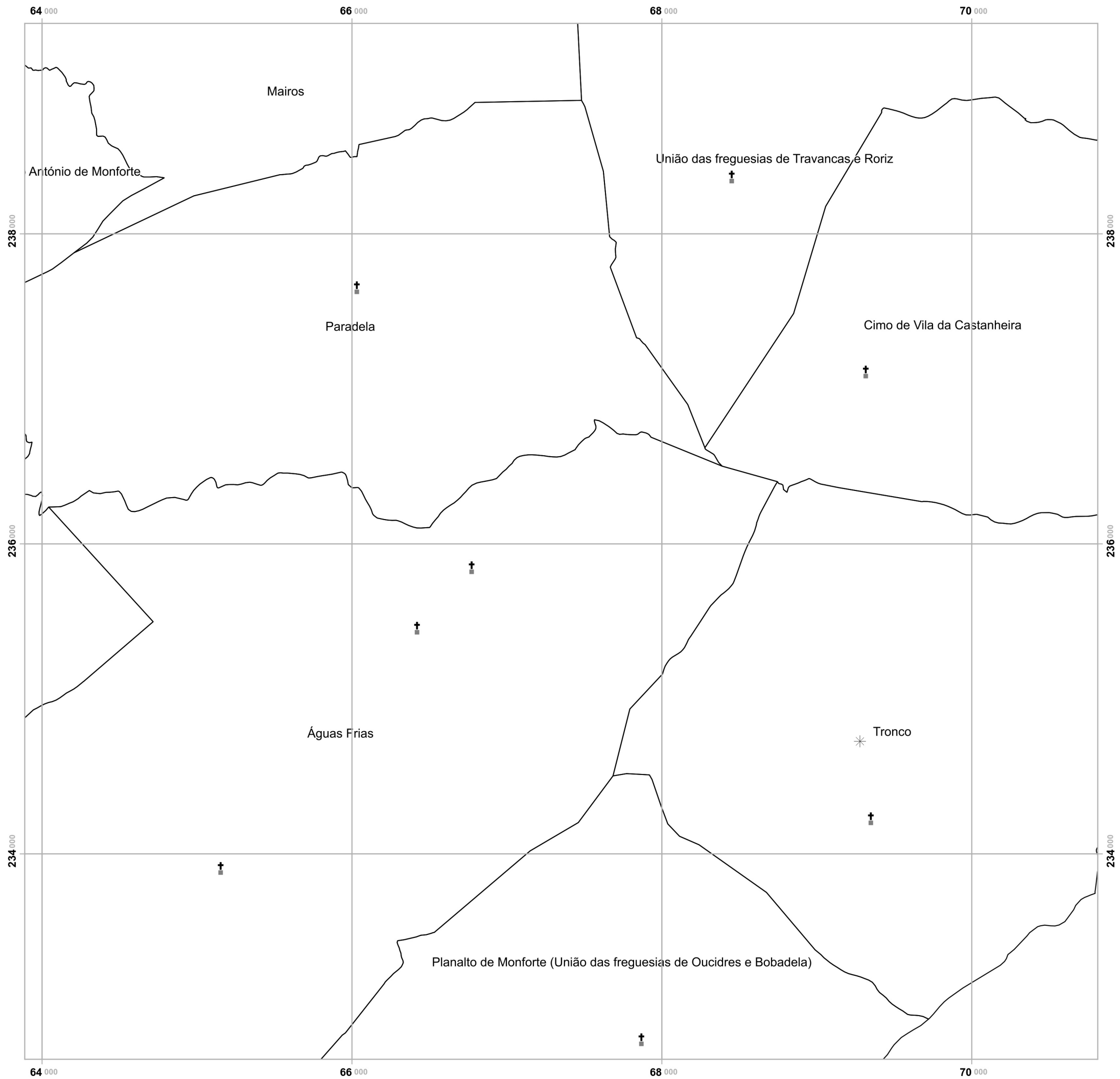
- NecProv - Pavilhão dos Bombeiros Voluntários Flavienses
- NecProv - Pavilhão Gimnodesportivo da Casa do Povo de Vidago
- ZRnM - Polidesportivos
- Cemitério

Limites Administrativos

- Frequesias
- Concelho de Chaves
- Concelhos limítrofes

Elaborado por:



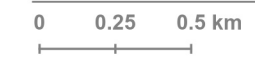


Plano Municipal de Emergência e de Proteção Civil | Município de Chaves

Mapa nº 28.1 | Folha 9

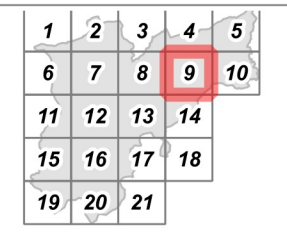
Carta de localização dos Cemitérios, das Zonas de Reunião de Mortos e Necrotério Provisório

Escala: 1:25 000



Sistema de Referência: ETRS89/Portugal TM06

Data de elaboração: 2020-06-24



Fontes: DGT (2017). CMC (2017)

Cofinanciado por:



Legenda

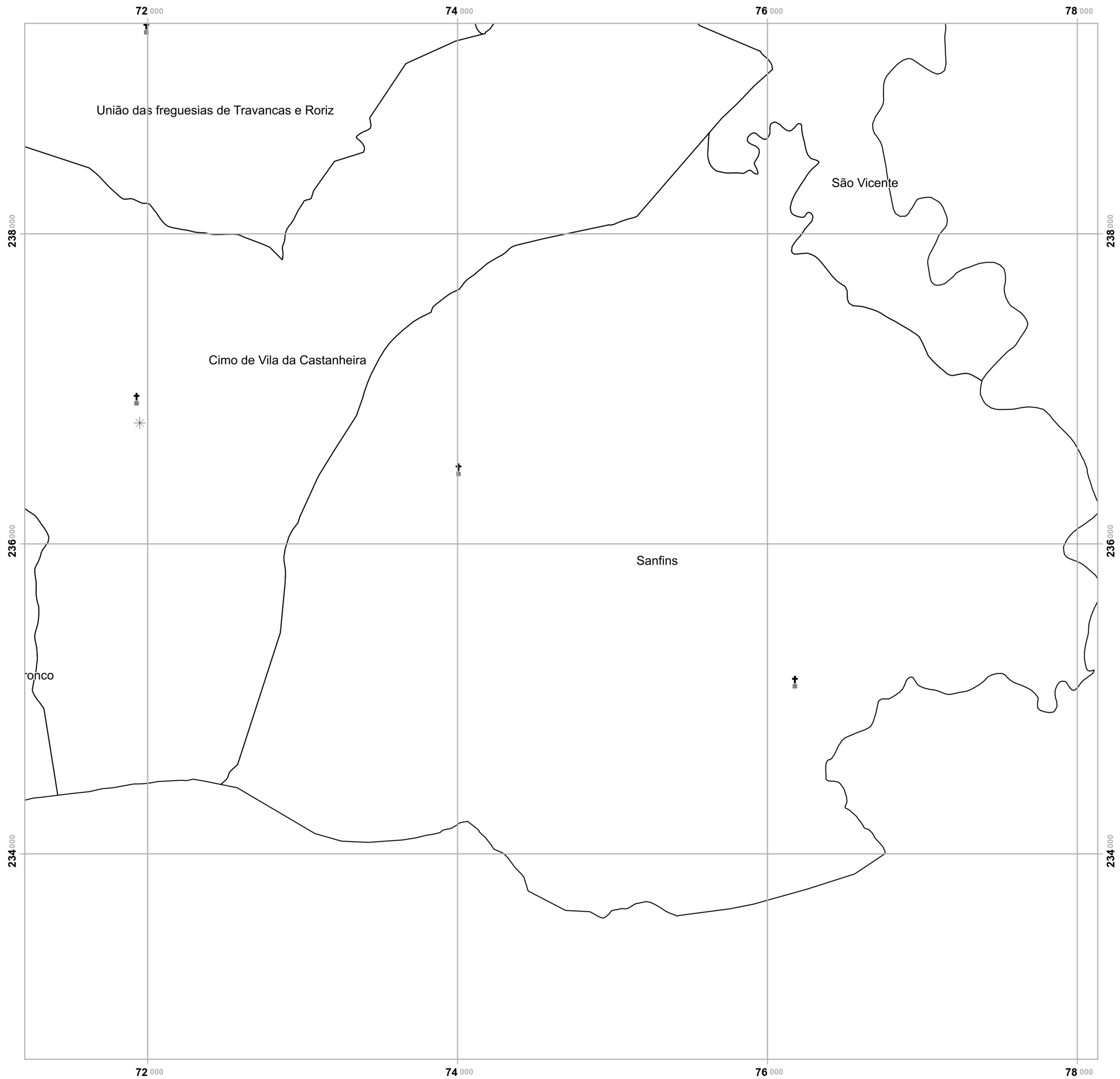
- NecProv - Pavilhão dos Bombeiros Voluntários Flavienses
- NecProv - Pavilhão Gimnodesportivo da Casa do Povo de Vidago
- ZRnM - Polidesportivos
- Cemitério

Limites Administrativos

- Freguesias
- Concelho de Chaves
- Concelhos limítrofes

Elaborado por:





Plano Municipal de Emergência e de Proteção Civil | Município de Chaves

Mapa nº 28.1 | Folha 10

Carta de localização dos Cemitérios, das Zonas de Reunião de Mortos e Necrotério Provisório

Escala: 1:25 000



Sistema de Referência: ETRS89/Portugal TM06

Data de elaboração: 2020-06-24

1	2	3	4	5
6	7	8	9	10
11	12	13	14	
15	16	17	18	
19	20	21		

Fontes: DGT (2017). CMC (2017)

Cofinanciado por:



Legenda

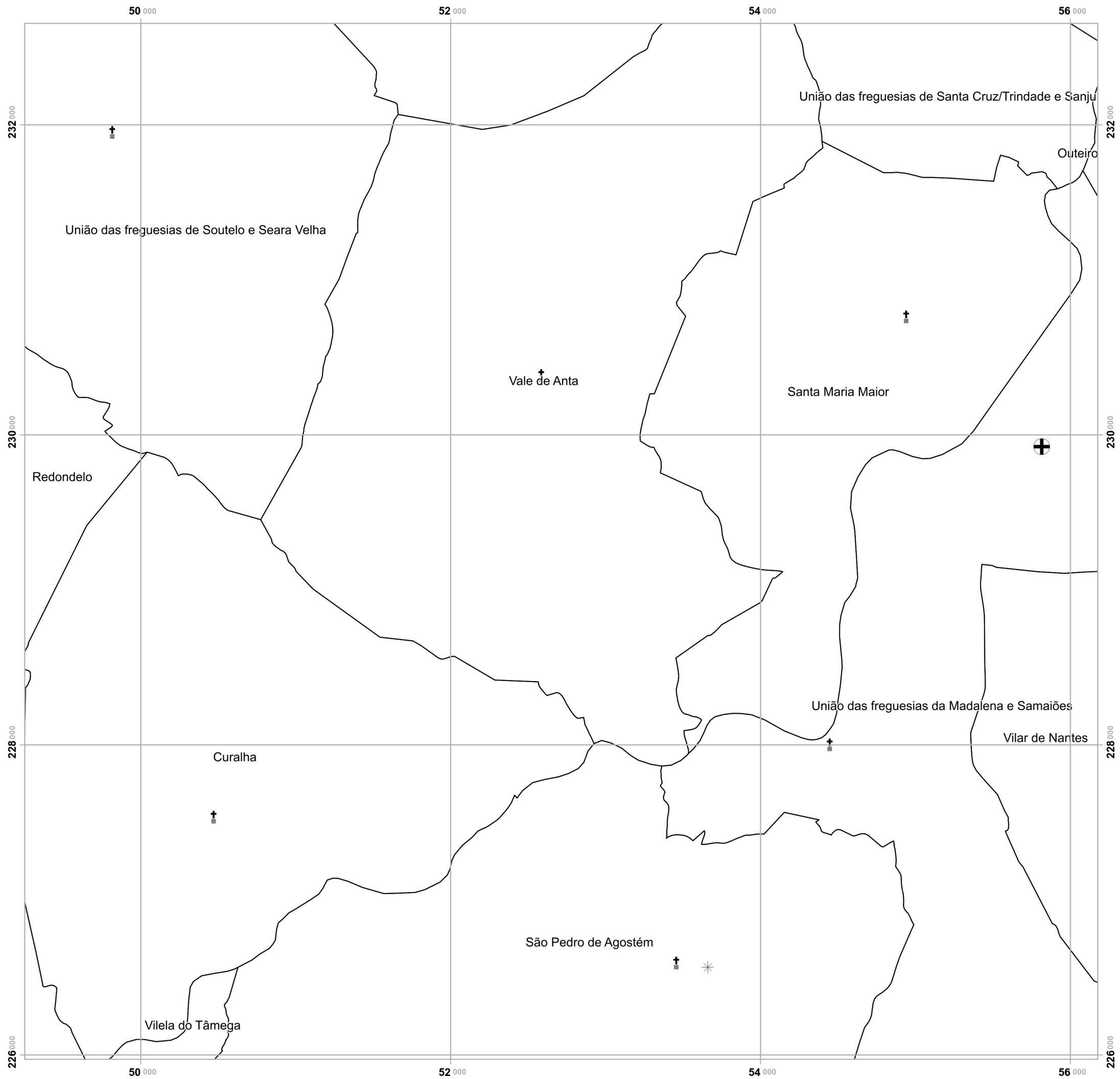
- NecProv - Pavilhão dos Bombeiros Voluntários Flavienses
- NecProv - Pavilhão Gimnodesportivo da Casa do Povo de Vidago
- ZRnM - Polidesportivos
- Cemitério

Limites Administrativos

- Freguesias
- Concelho de Chaves
- Concelhos limítrofes

Elaborado por:





Plano Municipal de Emergência e de Proteção Civil | Município de Chaves

Mapa nº 28.1 | Folha 12

Carta de localização dos Cemitérios, das Zonas de Reunião de Mortos e Necrotério Provisório

Escala: 1:25 000

0 0.25 0.5 km

Sistema de Referência: ETRS89/Portugal TM06

Data de elaboração: 2020-06-24

Fontes: DGT (2017). CMC (2017)

1	2	3	4	5
6	7	8	9	10
11	12	13	14	
15	16	17	18	
19	20	21		

Cofinanciado por:



Legenda

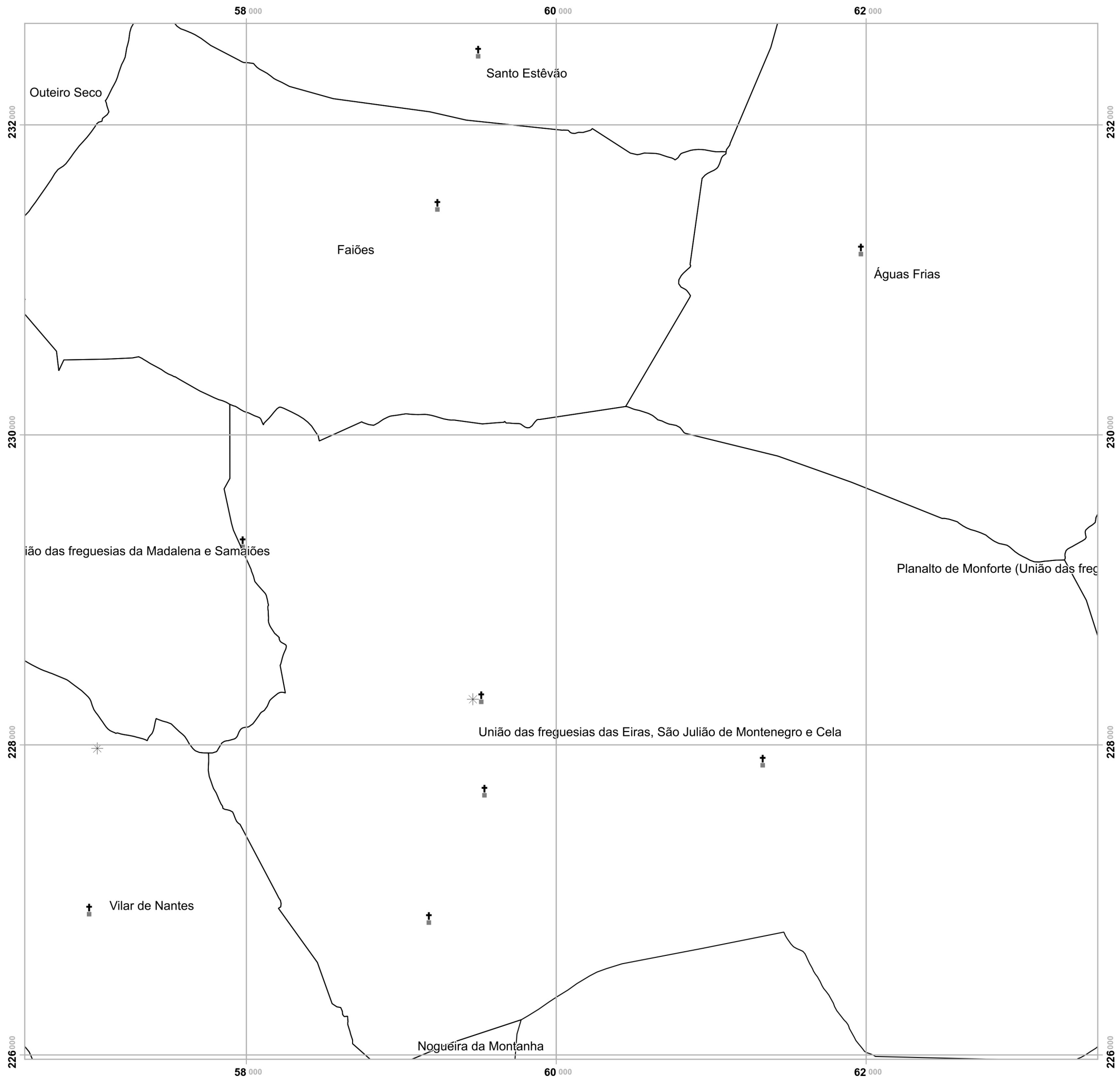
- NecProv - Pavilhão dos Bombeiros Voluntários Flavienses
- NecProv - Pavilhão Gimnodesportivo da Casa do Povo de Vidago
- ZRnM - Polidesportivos
- Cemitério

Limites Administrativos

- Freguesias
- Concelho de Chaves
- Concelhos limítrofes

Elaborado por:



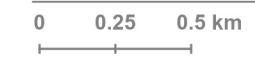


Plano Municipal de Emergência e de Proteção Civil | Município de Chaves

Mapa nº 28.1 | Folha 13

Carta de localização dos Cemitérios, das Zonas de Reunião de Mortos e Necrotério Provisório

Escala: 1:25 000



Sistema de Referência: ETRS89/Portugal TM06

Data de elaboração: 2020-06-24



Fontes: DGT (2017). CMC (2017)

Cofinanciado por:



Legenda

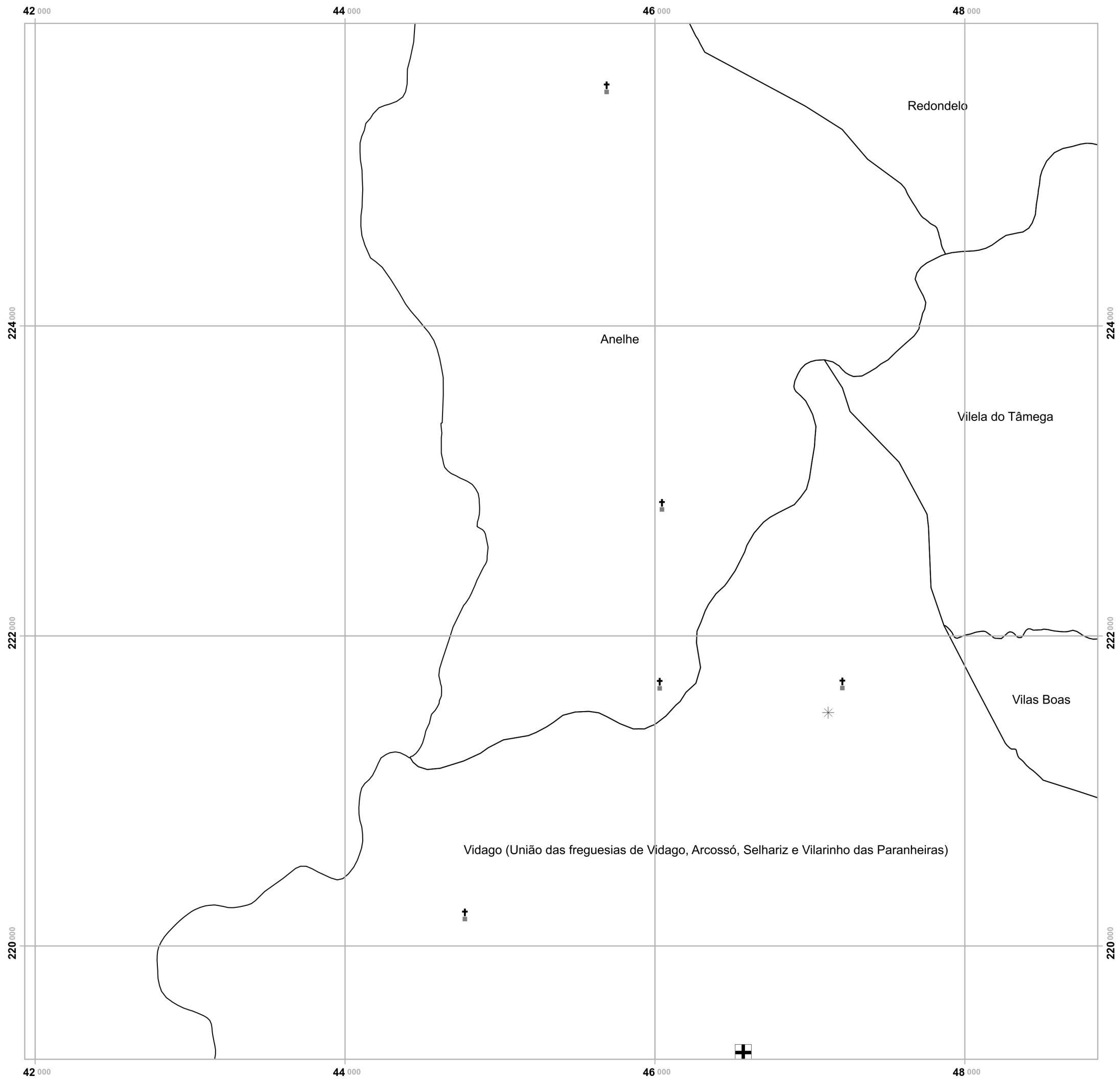
- NecProv - Pavilhão dos Bombeiros Voluntários Flavienses
- NecProv - Pavilhão Gimnodesportivo da Casa do Povo de Vidago
- ZRnM - Polidesportivos
- Cemitério

Limites Administrativos

- Frequecias
- Concelho de Chaves
- Concelhos limítrofes

Elaborado por:





Plano Municipal de Emergência e de Proteção Civil | Município de Chaves

Mapa nº 28.1 | Folha 15

Carta de localização dos Cemitérios, das Zonas de Reunião de Mortos e Necrotério Provisório

Escala: 1:25 000



Sistema de Referência: ETRS89/Portugal TM06

Data de elaboração: 2020-06-24

1	2	3	4	5
6	7	8	9	10
11	12	13	14	
15	16	17	18	
19	20	21		

Fontes: DGT (2017). CMC (2017)

Cofinanciado por:



Legenda

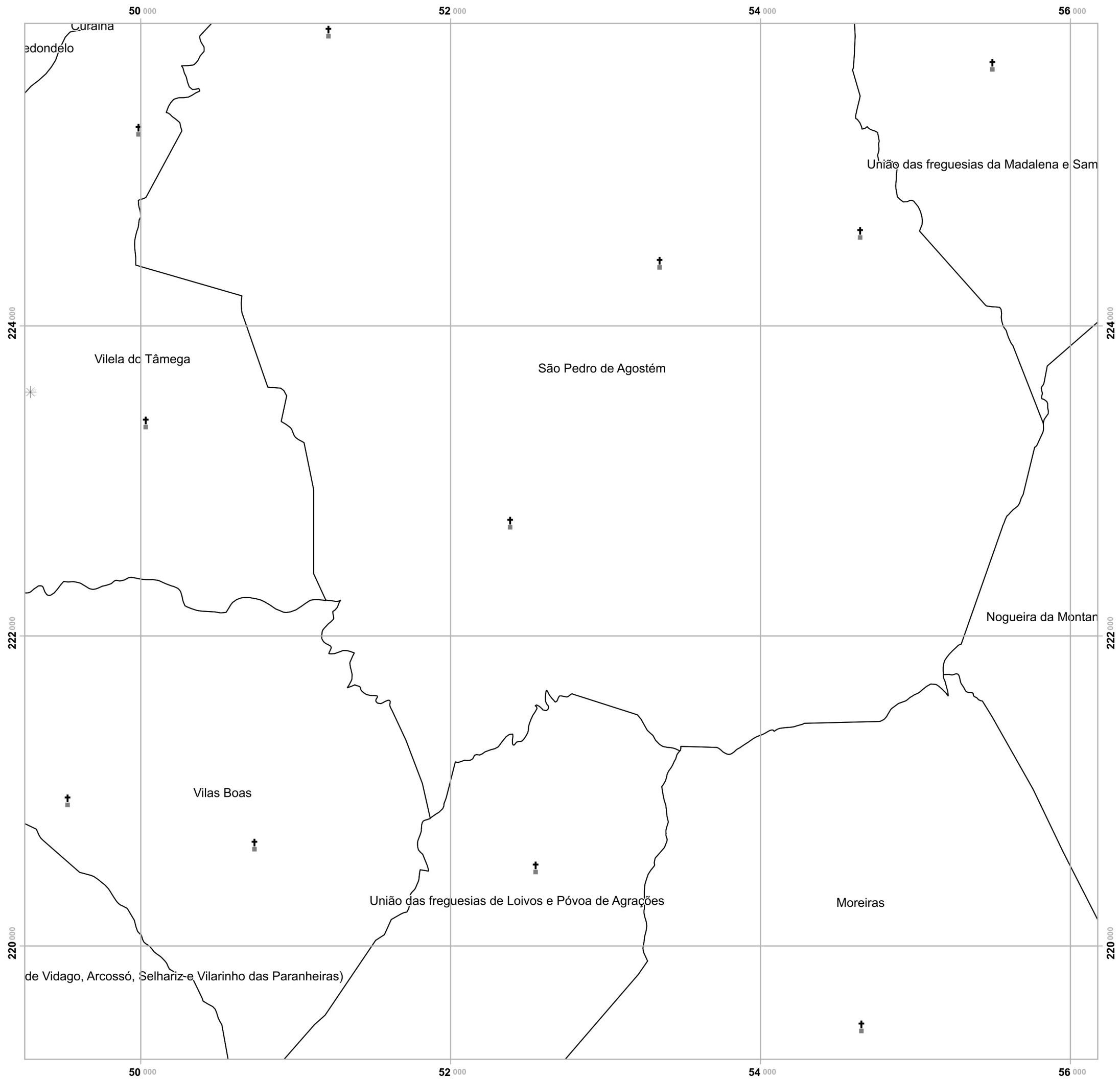
- NecProv - Pavilhão dos Bombeiros Voluntários Flavienses
- NecProv - Pavilhão Gimnodesportivo da Casa do Povo de Vidago
- ZRnM - Polidesportivos
- Cemitério

Limites Administrativos

- Freguesias
- Concelho de Chaves
- Concelhos limítrofes

Elaborado por:



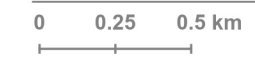


Plano Municipal de Emergência e de Proteção Civil | Município de Chaves

Mapa nº 28.1 | Folha 16

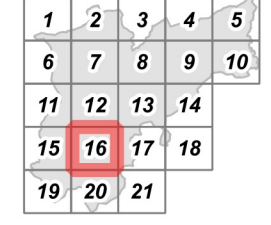
Carta de localização dos Cemitérios, das Zonas de Reunião de Mortos e Necrotério Provisório

Escala: 1:25 000



Sistema de Referência: ETRS89/Portugal TM06

Data de elaboração: 2020-06-24



Fontes: DGT (2017). CMC (2017)

Cofinanciado por:



Legenda

- NecProv - Pavilhão dos Bombeiros Voluntários Flavienses
- NecProv - Pavilhão Gimnodesportivo da Casa do Povo de Vidago
- ZRnM - Polidesportivos
- Cemitério

Limites Administrativos

- Freguesias
- Concelho de Chaves
- Concelhos limítrofes

Elaborado por:

