

# Plano Municipal de Emergência e de Proteção Civil | Município de Chaves

Mapa nº 17.1 | Folha 2

Carta de Suscetibilidade: Cheias e inundações por ruptura de barragens

Escala: 1:25 000

0 0.25 0.5 km

Sistema de Referência: ETRS89/Portugal TM06

Data de elaboração: 2018-12-07

1	2	3	4	5
6	7	8	9	10
11	12	13	14	
15	16	17	18	
19	20	21		

Fontes: DGT (2017). EU-DEM (2017).

Cofinanciado por:



## Legenda

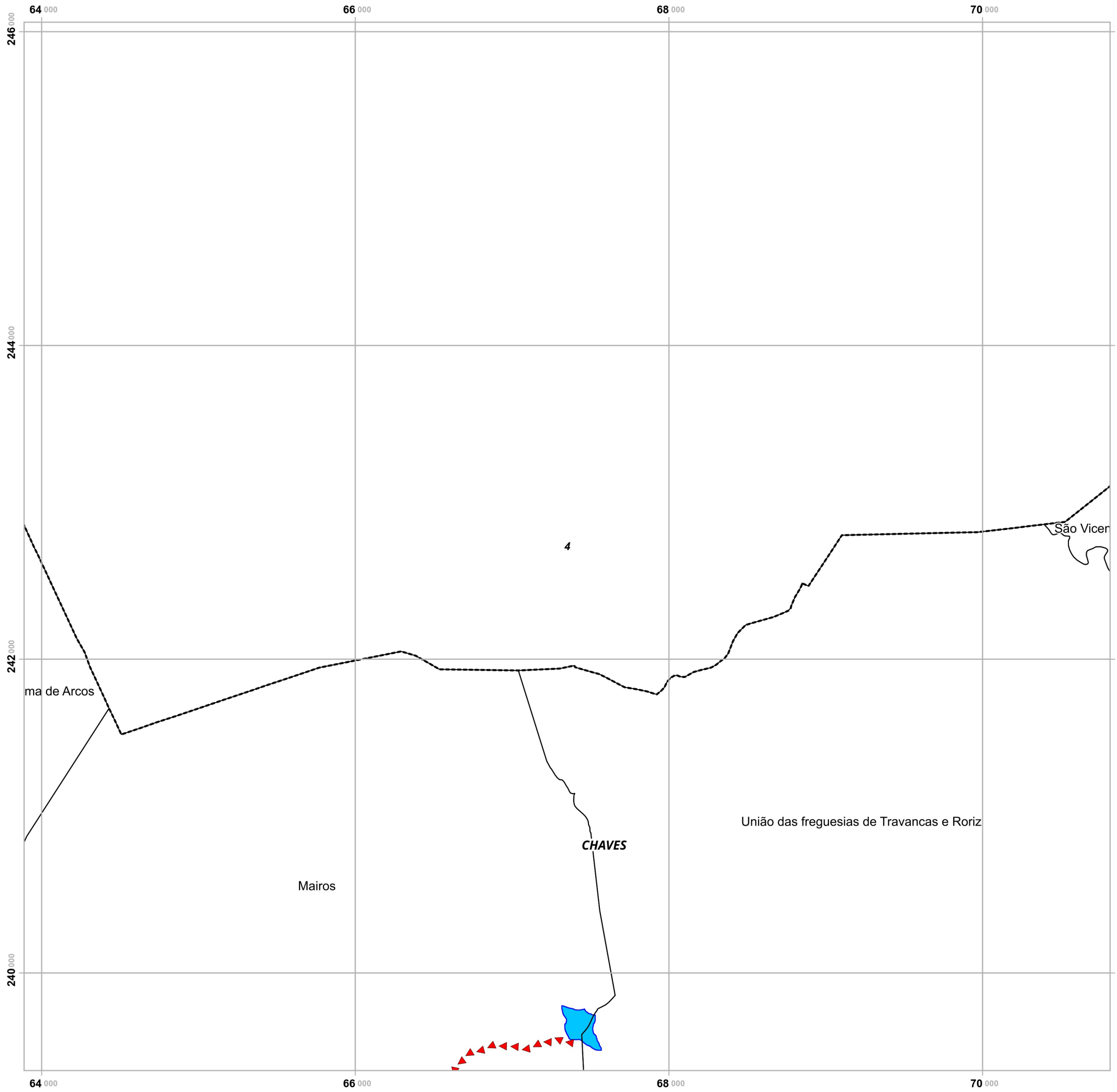
- ▶▶▶ Direção de onda de cheia
- Barragens

### Limites administrativos

- Frequesias
- Concelho de Chaves
- Concelhos limítrofes

Elaborado por:





# Plano Municipal de Emergência e de Proteção Civil | Município de Chaves

Mapa nº 17.1 | Folha 4

Carta de Suscetibilidade: Cheias e inundações por ruptura de barragens

Escala: 1:25 000

0 0.25 0.5 km

Sistema de Referência: ETRS89/Portugal TM06

Data de elaboração: 2018-12-07

1	2	3	4	5
6	7	8	9	10
11	12	13	14	
15	16	17	18	
19	20	21		

Fontes: DGT (2017). EU-DEM (2017).

Cofinanciado por:



## Legenda

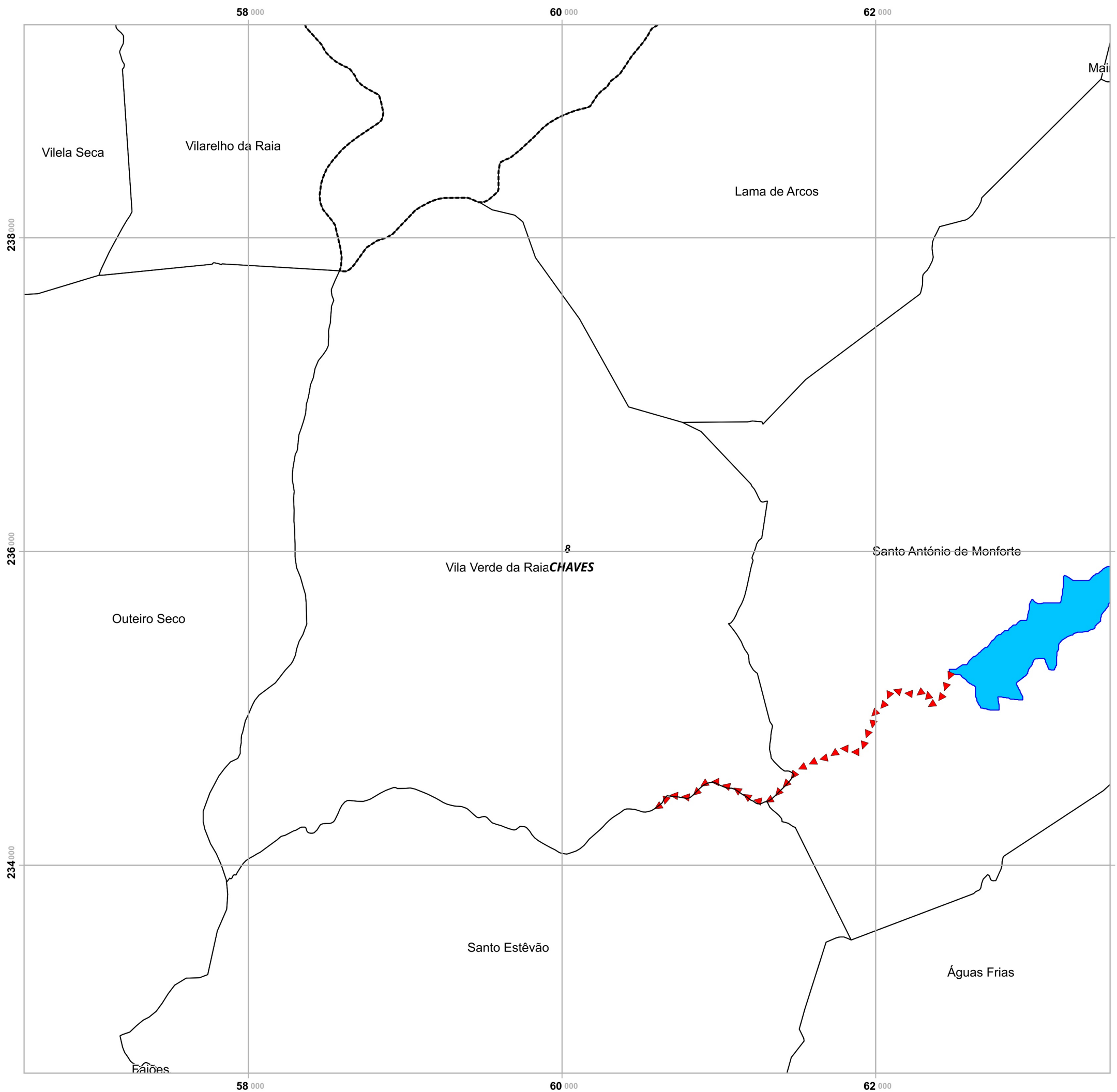
- ▶▶▶ Direção de onda de cheia
- Barragens

### Limites administrativos

- Freguesias
- Concelho de Chaves
- Concelhos limítrofes

Elaborado por:





# Plano Municipal de Emergência e de Proteção Civil | Município de Chaves

Mapa nº 17.1 | Folha 8

Carta de Suscetibilidade: Cheias e inundações por ruptura de barragens

Escala: 1:25 000



Sistema de Referência: ETRS89/Portugal TM06

Data de elaboração: 2018-12-07

1	2	3	4	5
6	7	8	9	10
11	12	13	14	
15	16	17	18	
19	20	21		

Fontes: DGT (2017). EU-DEM (2017).

Cofinanciado por:



## Legenda

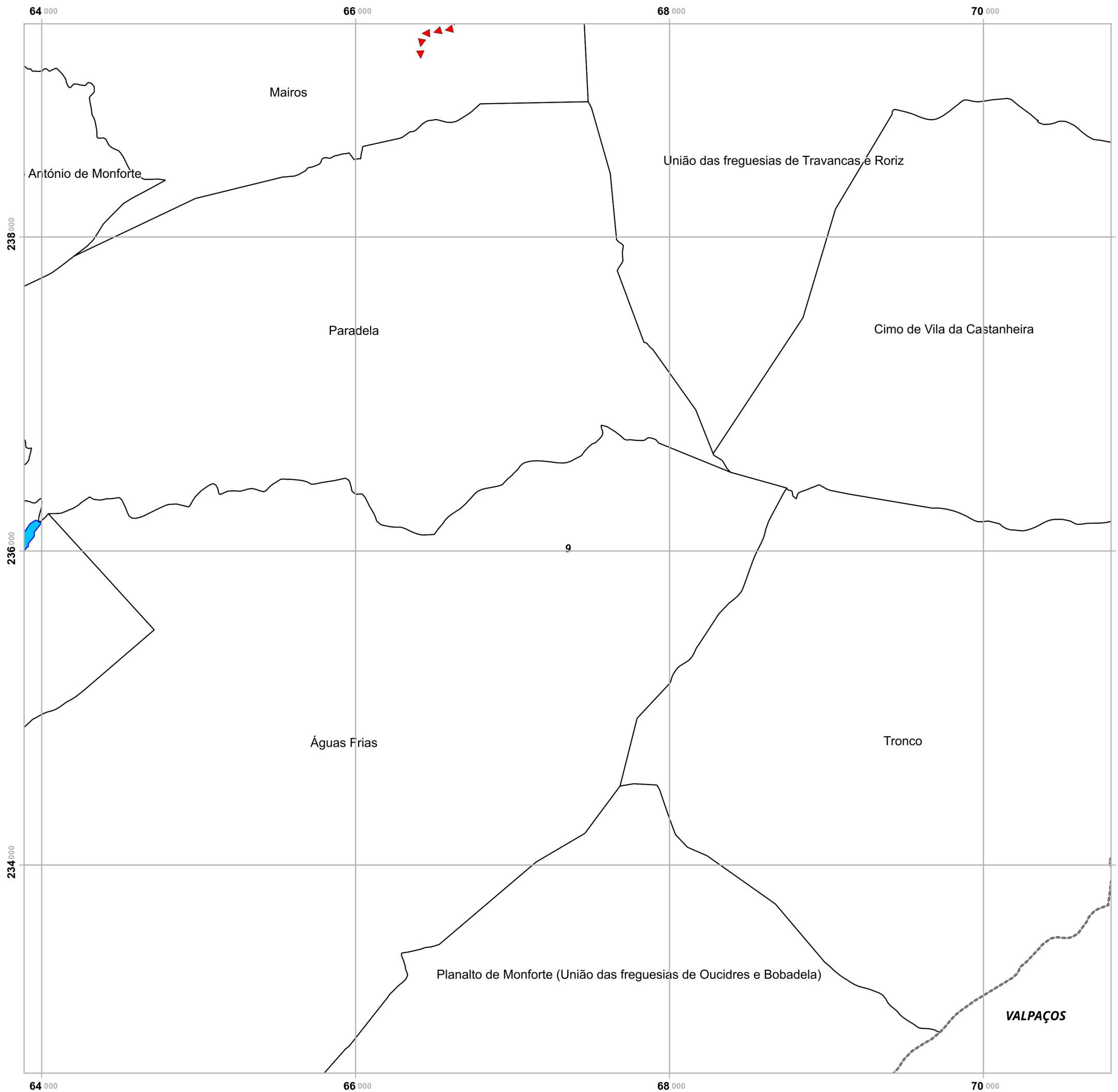
- ▶▶▶ Direção de onda de cheia
- Barragens

### Limites administrativos

- ▭ Frequesias
- ▭ Concelho de Chaves
- ▭ Concelhos limítrofes

Elaborado por:





# Plano Municipal de Emergência e de Proteção Civil | Município de Chaves

Mapa nº 17.1 | Folha 9

Carta de Suscetibilidade: Cheias e inundações por ruptura de barragens

Escala: 1:25 000

0 0.25 0.5 km

Sistema de Referência: ETRS89/Portugal TM06

Data de elaboração: 2018-12-07

Fontes: DGT (2017). EU-DEM (2017).

1	2	3	4	5
6	7	8	9	10
11	12	13	14	
15	16	17	18	
19	20	21		

Cofinanciado por:



## Legenda

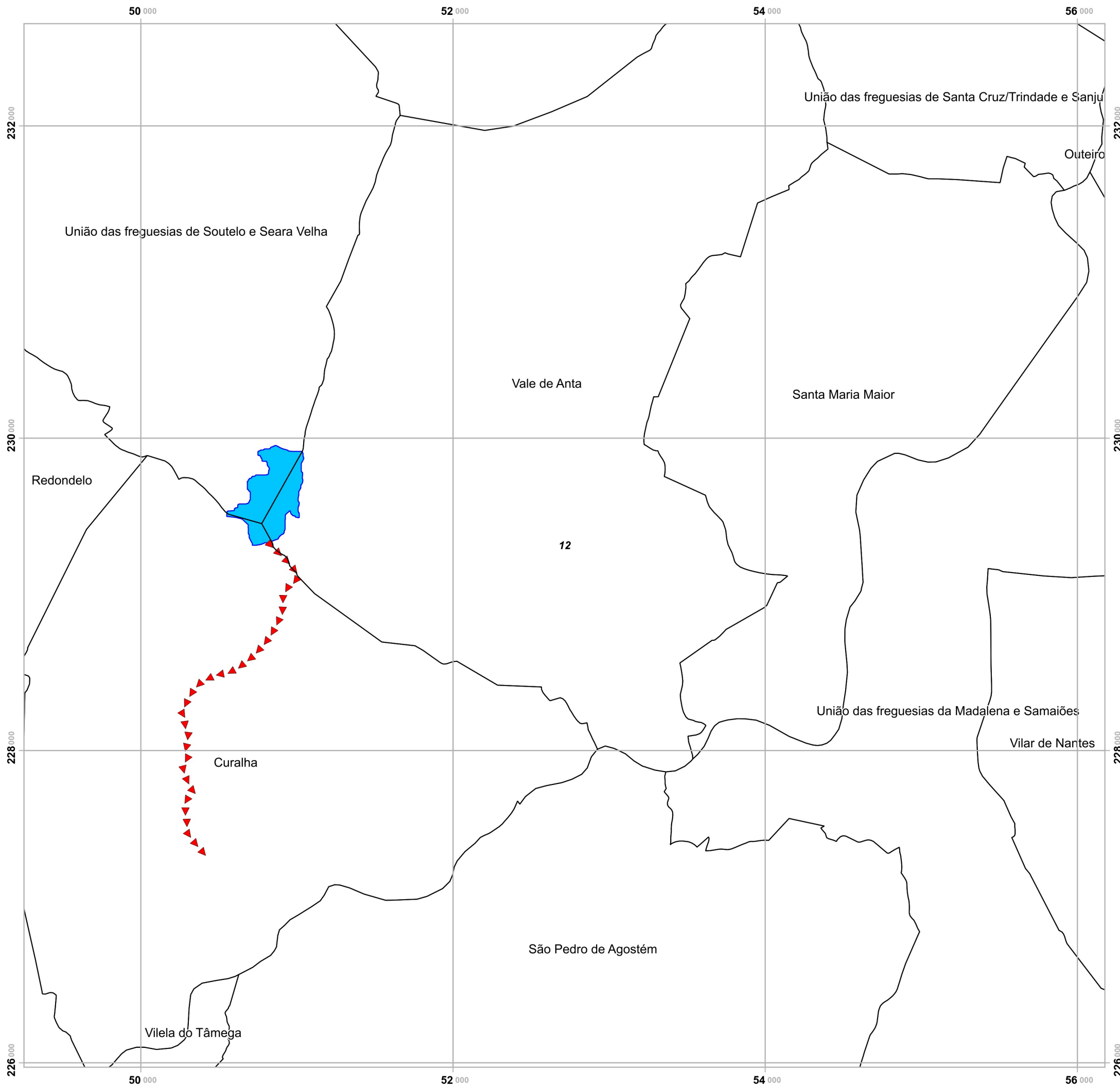
- ▶▶▶ Direção de onda de cheia
- Barragens

### Limites administrativos

- ▭ Frequesias
- ▭ Concelho de Chaves
- ▭ Concelhos limítrofes

Elaborado por:





# Plano Municipal de Emergência e de Proteção Civil | Município de Chaves

Mapa nº 17.1 | Folha 12

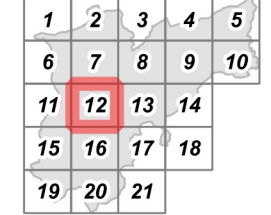
Carta de Suscetibilidade: Cheias e inundações por ruptura de barragens

Escala: 1:25 000



Sistema de Referência: ETRS89/Portugal TM06

Data de elaboração: 2018-12-07



Fontes: DGT (2017). EU-DEM (2017).

Cofinanciado por:



## Legenda

- Direção de onda de cheia
- Barragens

### Limites administrativos

- Freguesias
- Concelho de Chaves
- Concelhos limítrofes

Elaborado por:

