

Plano Municipal de Emergência e de Proteção Civil | Município de Chaves

Mapa nº 6.1 | Folha 1

Carta de Suscetibilidade: Nevões

Escala: 1:25 000



Sistema de Referência:
ETRS89/Portugal TM06

Data de elaboração: 2018-12-07

1	2	3	4	5
6	7	8	9	10
11	12	13	14	
15	16	17	18	
19	20	21		

Fontes: DGT (2017). CMC (2017).

Cofinanciado por:



Legenda

Suscetibilidade

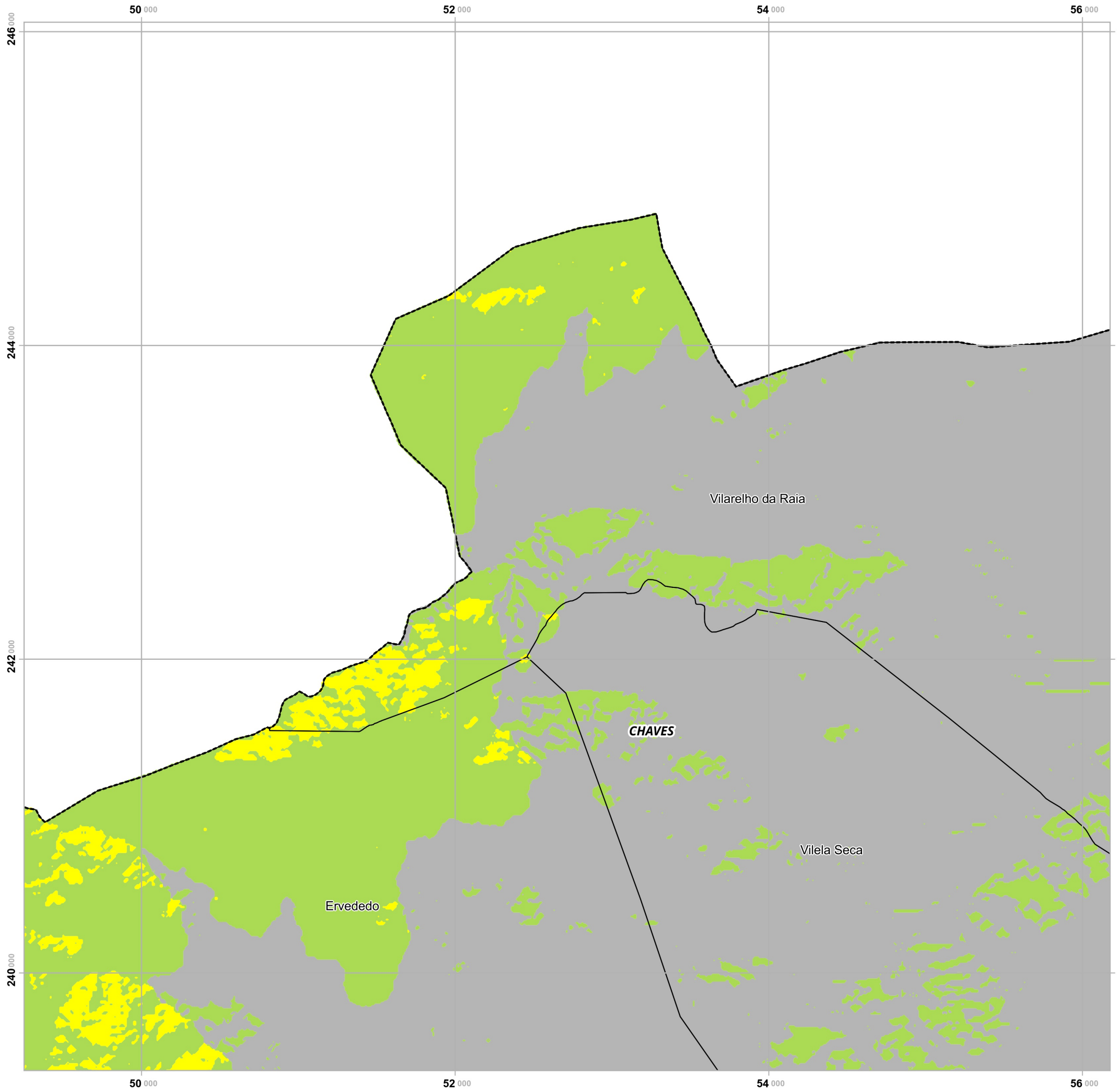
- Baixa
- Moderada
- Elevada
- Nula/NA

Limites administrativos

- Freguesias
- Concelho de Chaves
- Concelhos limítrofes

Elaborado por:



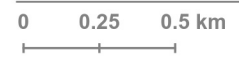


Plano Municipal de Emergência e de Proteção Civil | Município de Chaves

Mapa nº 6.1 | Folha 2

Carta de Suscetibilidade: Nevões

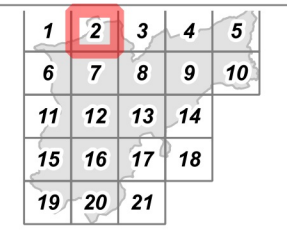
Escala: 1:25 000



Sistema de Referência:
ETRS89/Portugal TM06

Data de elaboração: 2018-12-07

Fontes: DGT (2017). CMC (2017).



Cofinanciado por:



Legenda

Suscetibilidade

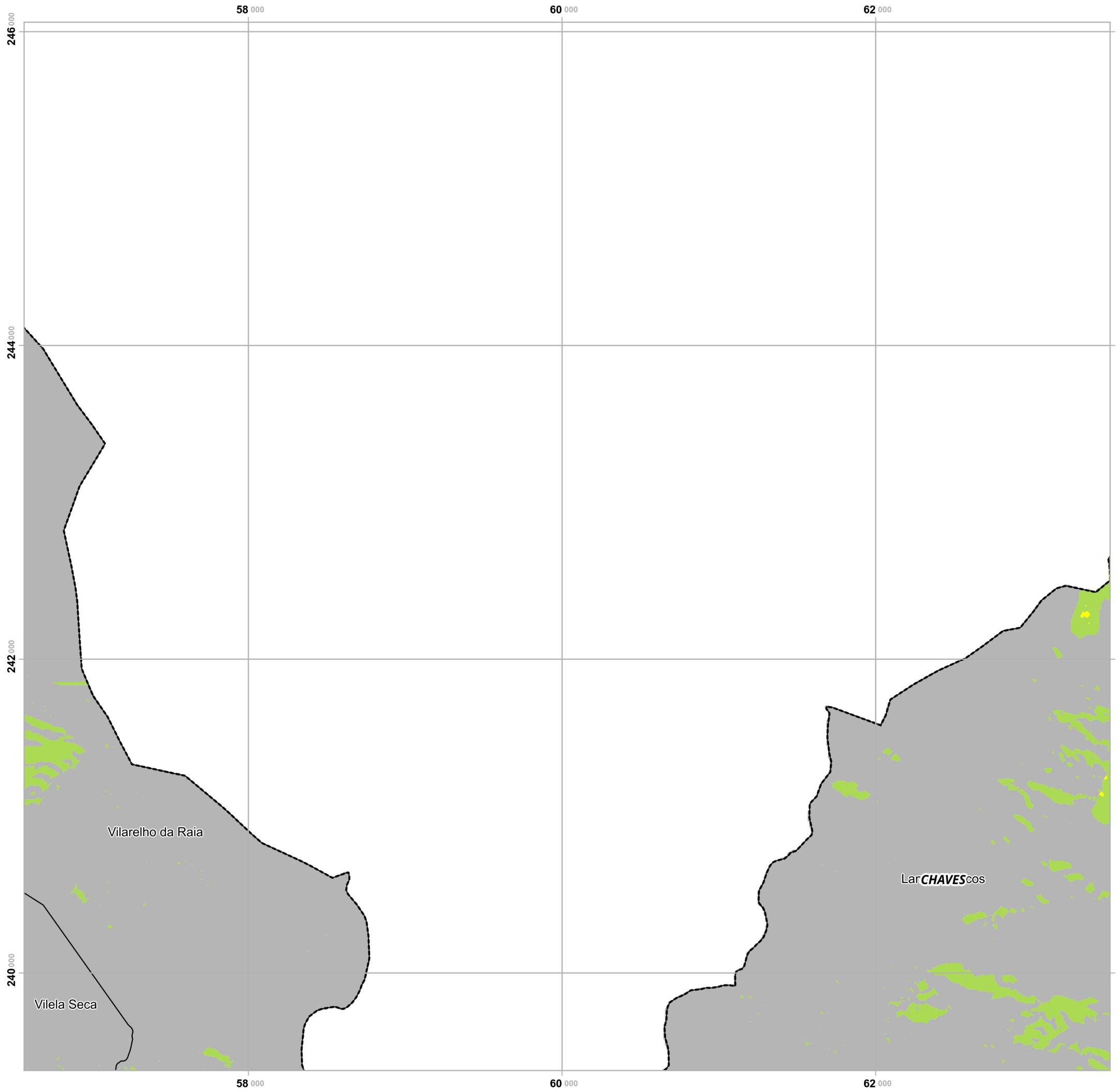
- Baixa
- Moderada
- Elevada
- Nula/NA

Limites administrativos

- Frequecias
- Concelho de Chaves
- Concelhos limítrofes

Elaborado por:





Plano Municipal de Emergência e de Proteção Civil | Município de Chaves

Mapa nº 6.1 | Folha 3

Carta de Suscetibilidade: Nevões

Escala: 1:25 000



Sistema de Referência:
ETRS89/Portugal TM06

Data de elaboração: 2018-12-07

1	2	3	4	5
6	7	8	9	10
11	12	13	14	
15	16	17	18	
19	20	21		

Fontes: DGT (2017). CMC (2017).

Cofinanciado por:



Legenda

Suscetibilidade

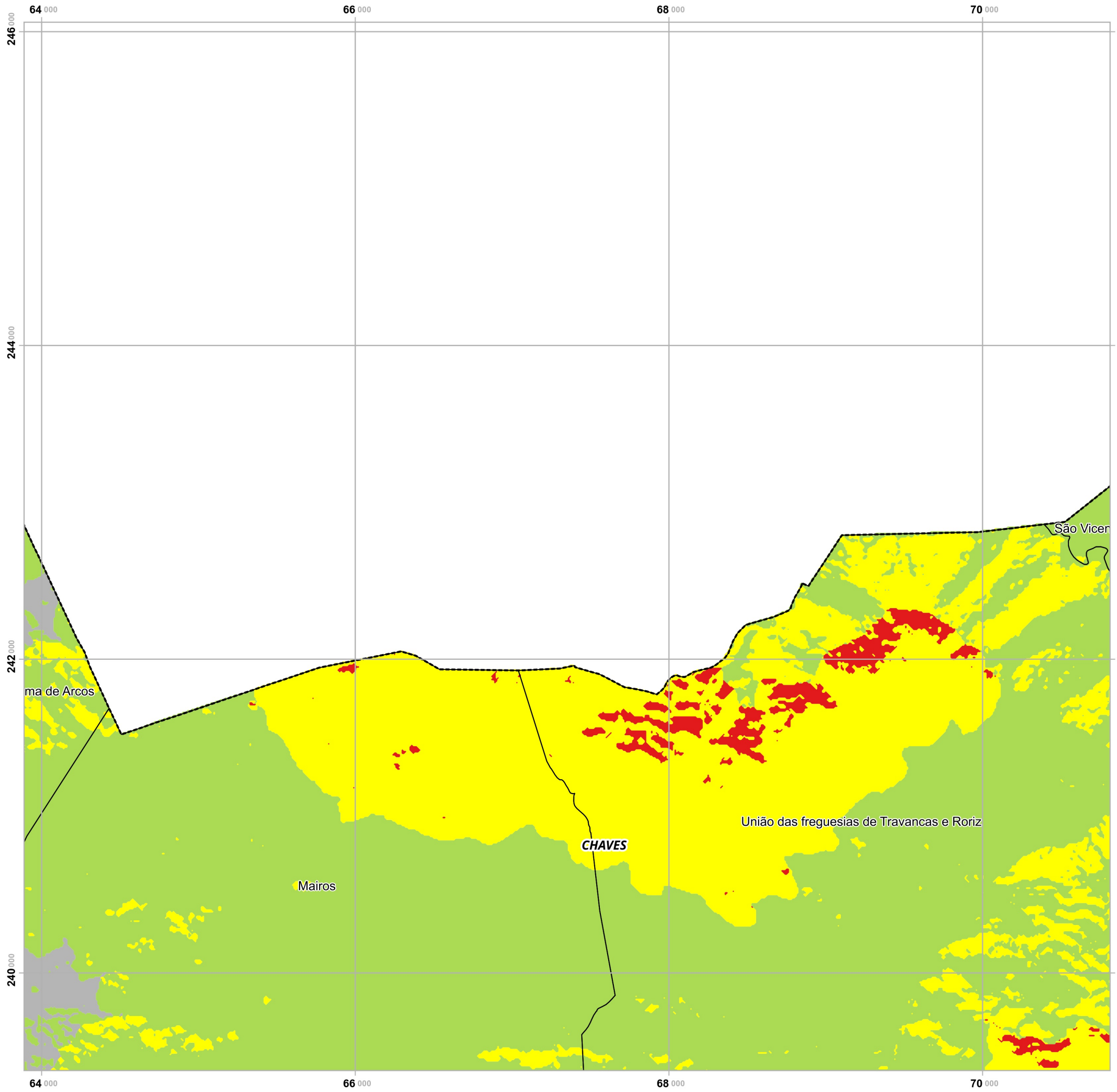
- Baixa
- Moderada
- Elevada
- Nula/NA

Limites administrativos

- Frequesias
- Concelho de Chaves
- Concelhos limítrofes

Elaborado por:





Plano Municipal de Emergência e de Proteção Civil | Município de Chaves

Mapa nº 6.1 | Folha 4

Carta de Suscetibilidade: Nevões

Escala: 1:25 000



Sistema de Referência:
ETRS89/Portugal TM06

Data de elaboração: 2018-12-07

1	2	3	4	5
6	7	8	9	10
11	12	13	14	
15	16	17	18	
19	20	21		

Fontes: DGT (2017). CMC (2017).

Cofinanciado por:



Legenda

Suscetibilidade

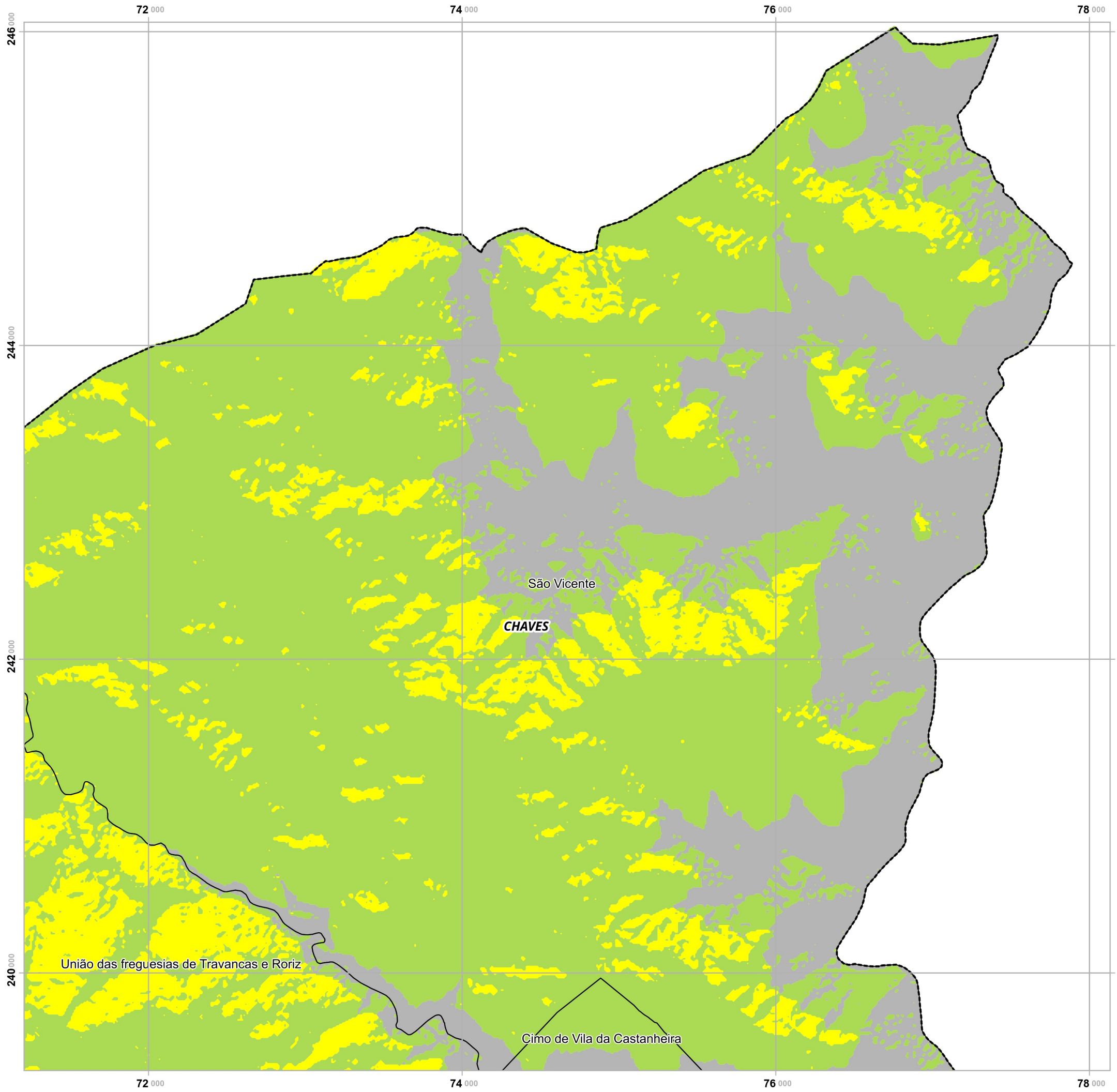
- Baixa
- Moderada
- Elevada
- Nula/NA

Limites administrativos

- Freguesias
- Concelho de Chaves
- Concelhos limítrofes

Elaborado por:





Plano Municipal de Emergência e de Proteção Civil | Município de Chaves

Mapa nº 6.1 | Folha 5

Carta de Suscetibilidade: Nevões

Escala: 1:25 000



Sistema de Referência:
ETRS89/Portugal TM06

Data de elaboração: 2018-12-07

Fontes: DGT (2017). CMC (2017).

1	2	3	4	5
6	7	8	9	10
11	12	13	14	
15	16	17	18	
19	20	21		

Cofinanciado por:



Legenda

Suscetibilidade

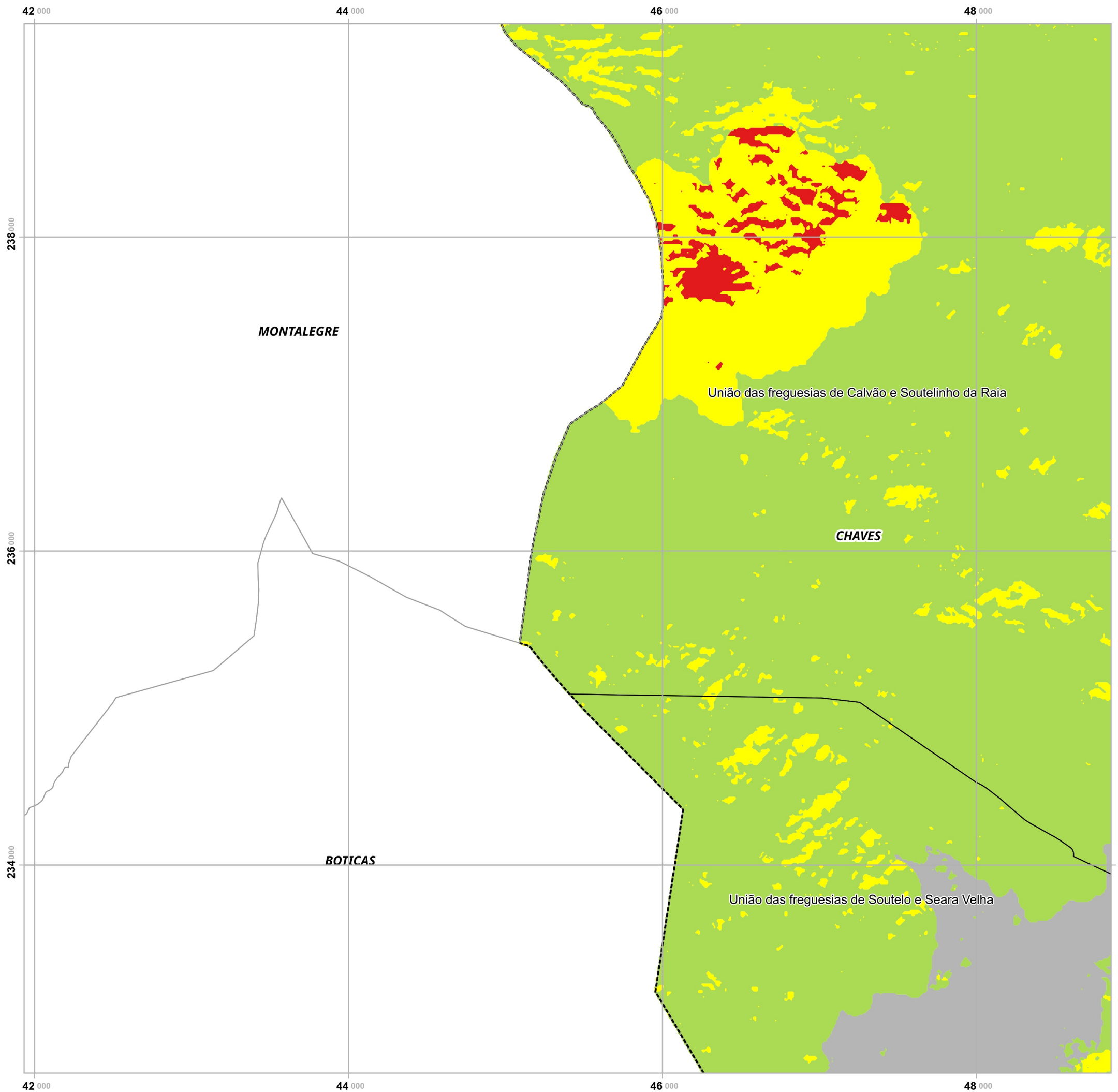
- Baixa
- Moderada
- Elevada
- Nula/NA

Limites administrativos

- Freguesias
- Concelho de Chaves
- Concelhos limítrofes

Elaborado por:





Plano Municipal de Emergência e de Proteção Civil | Município de Chaves

Mapa nº 6.1 | Folha 6

Carta de Suscetibilidade: Nevões

Escala: 1:25 000



Sistema de Referência: ETRS89/Portugal TM06

Data de elaboração: 2018-12-07

Fontes: DGT (2017). CMC (2017).

1	2	3	4	5
6	7	8	9	10
11	12	13	14	
15	16	17	18	
19	20	21		

Cofinanciado por:



Legenda

Suscetibilidade

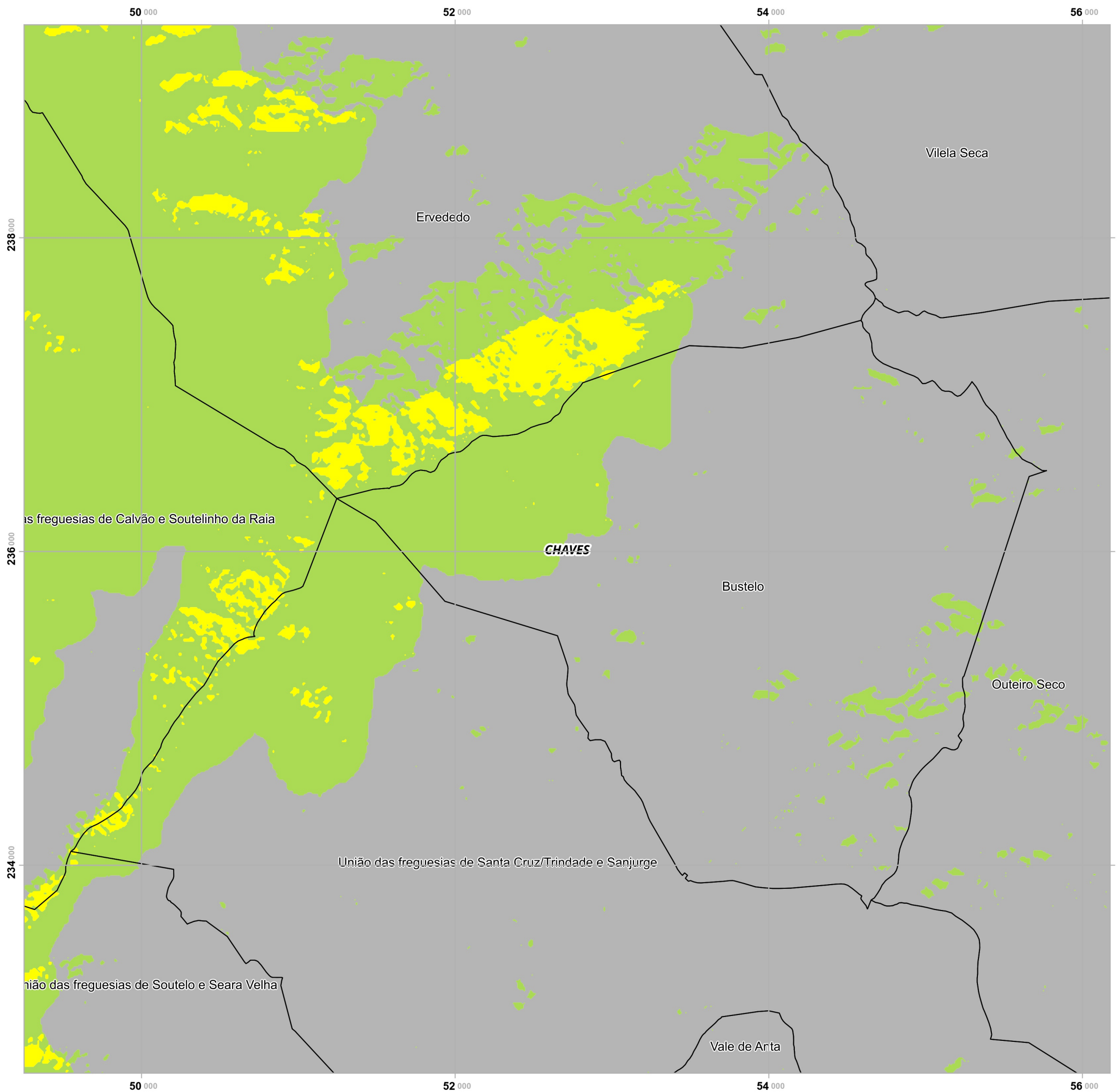
- Baixa
- Moderada
- Elevada
- Nula/NA

Limites administrativos

- Freguesias
- Concelho de Chaves
- Concelhos limítrofes

Elaborado por:





Plano Municipal de Emergência e de Proteção Civil | Município de Chaves

Mapa nº 6.1 | Folha 7

Carta de Suscetibilidade: Nevões

Escala: 1:25 000



Sistema de Referência: ETRS89/Portugal TM06

Data de elaboração: 2018-12-07

Fontes: DGT (2017). CMC (2017).

1	2	3	4	5
6	7	8	9	10
11	12	13	14	
15	16	17	18	
19	20	21		

Cofinanciado por:



Legenda

Suscetibilidade

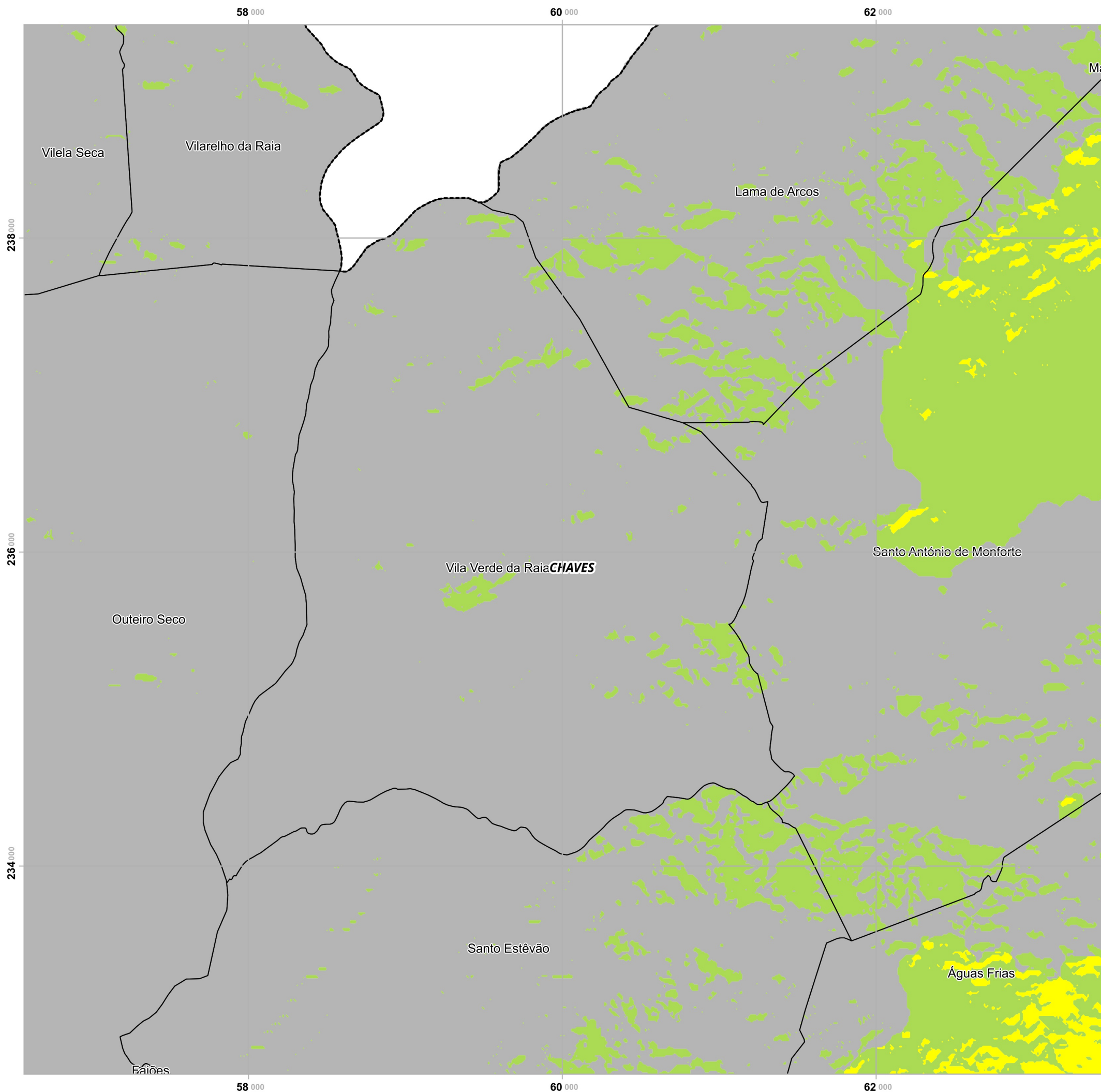
- Baixa
- Moderada
- Elevada
- Nula/NA

Limites administrativos

- Freguesias
- Concelho de Chaves
- Concelhos limítrofes

Elaborado por:





Plano Municipal de Emergência e de Proteção Civil | Município de Chaves

Mapa nº 6.1 | Folha 8

Carta de Suscetibilidade: Nevões

Escala: 1:25 000



Sistema de Referência: ETRS89/Portugal TM06

Data de elaboração: 2018-12-07

Fontes: DGT (2017), CMC (2017).

1	2	3	4	5
6	7	8	9	10
11	12	13	14	
15	16	17	18	
19	20	21		

Cofinanciado por:



Legenda

Suscetibilidade

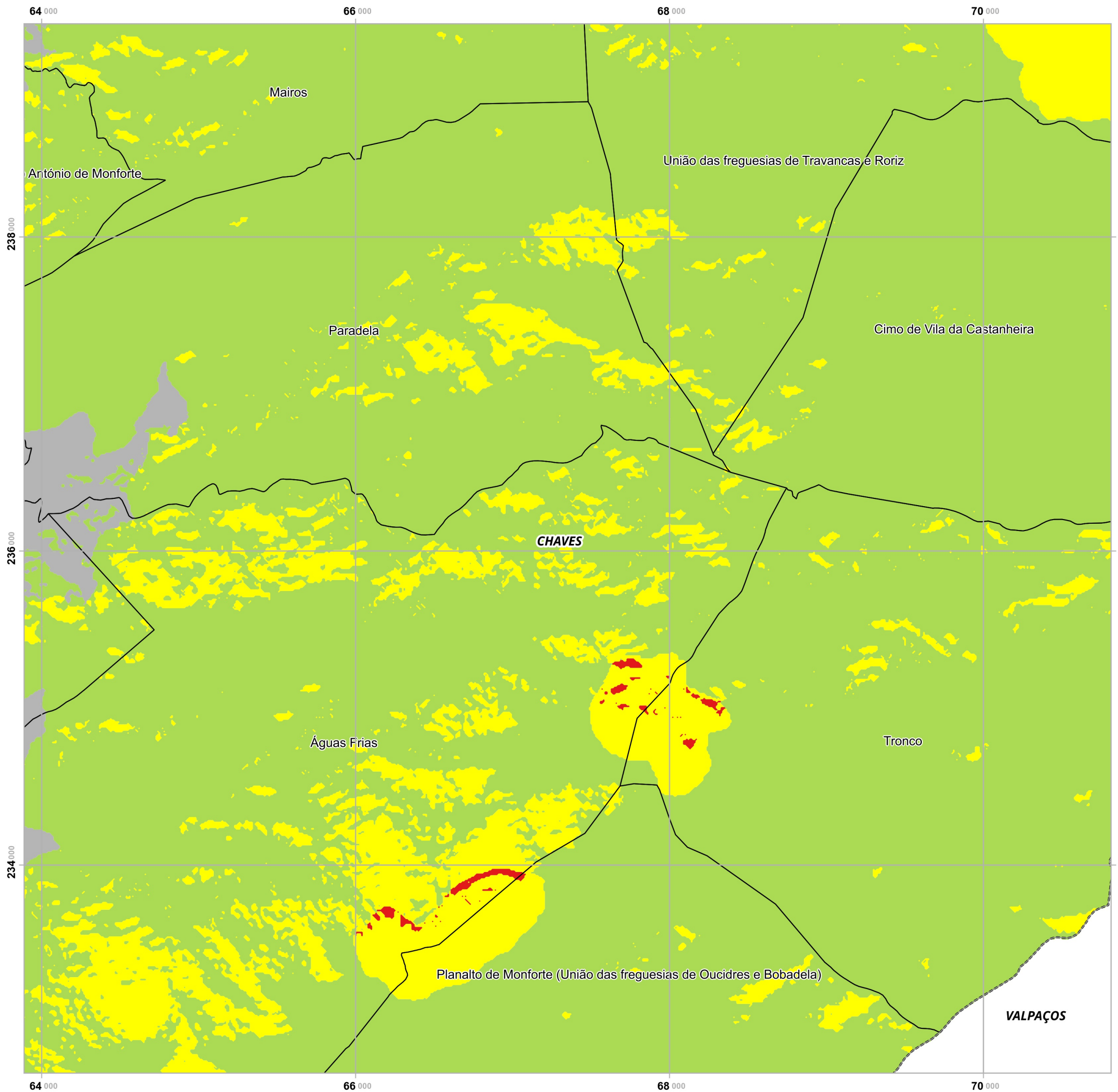
- Baixa
- Moderada
- Elevada
- Nula/NA

Limites administrativos

- Frequesias
- Concelho de Chaves
- Concelhos limítrofes

Elaborado por:





Plano Municipal de Emergência e de Proteção Civil | Município de Chaves

Mapa nº 6.1 | Folha 9

Carta de Suscetibilidade: Nevões

Escala: 1:25 000

0 0.25 0.5 km

Sistema de Referência:
ETRS89/Portugal TM06

Data de elaboração: 2018-12-07

Fontes: DGT (2017). CMC (2017).

1	2	3	4	5
6	7	8	9	10
11	12	13	14	
15	16	17	18	
19	20	21		

Cofinanciado por:



Legenda

Suscetibilidade

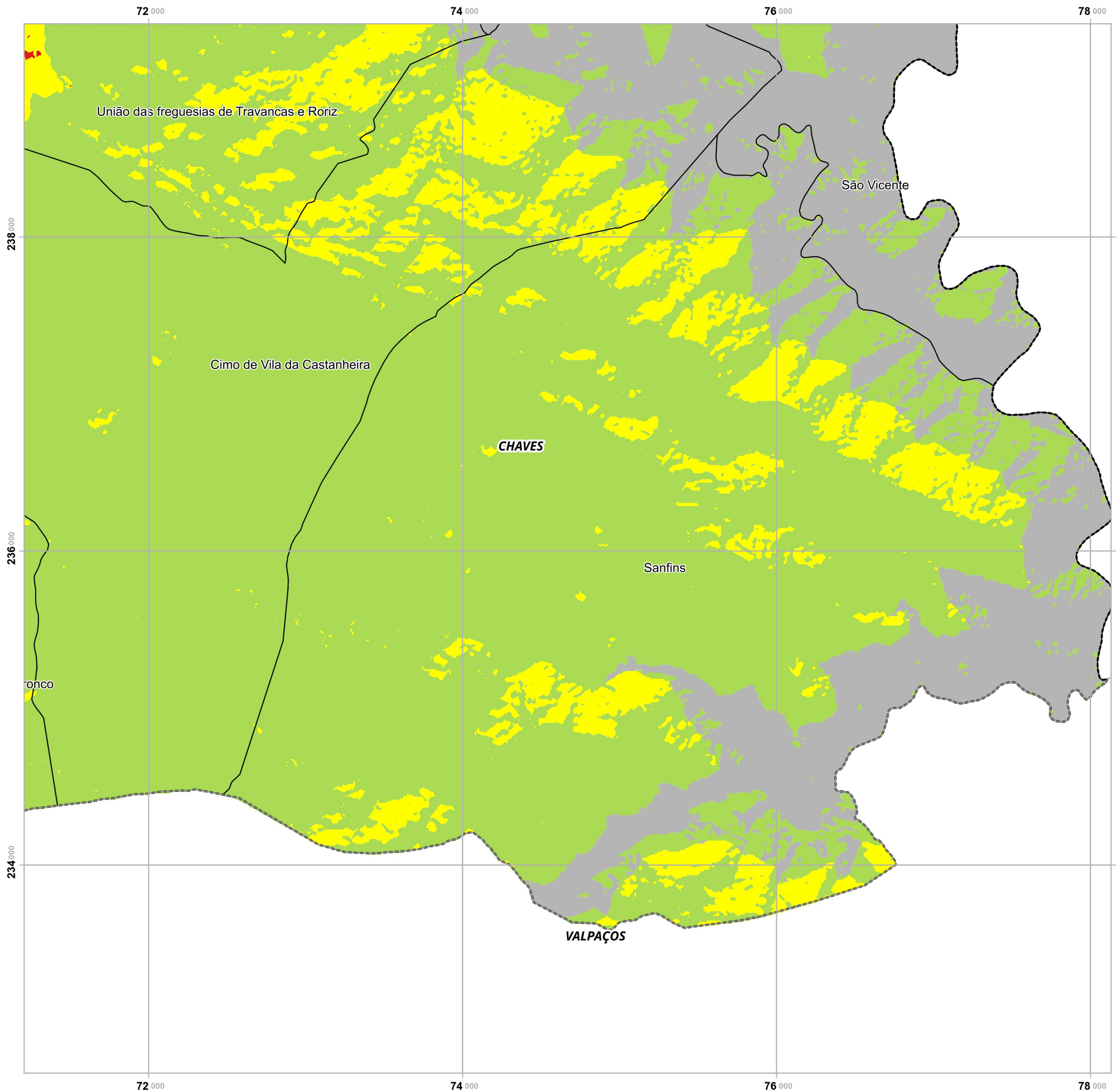
- Baixa
- Moderada
- Elevada
- Nula/NA

Limites administrativos

- Freguesias
- Concelho de Chaves
- Concelhos limítrofes

Elaborado por:





Plano Municipal de Emergência e de Proteção Civil | Município de Chaves

Mapa nº 6.1 | Folha 10

Carta de Suscetibilidade: Nevões

Escala: 1:25 000

0 0.25 0.5 km

Sistema de Referência:
ETRS89/Portugal TM06

Data de elaboração: 2018-12-07

Fontes: DGT (2017). CMC (2017).

1	2	3	4	5
6	7	8	9	10
11	12	13	14	
15	16	17	18	
19	20	21		

Cofinanciado por:



Legenda

Suscetibilidade

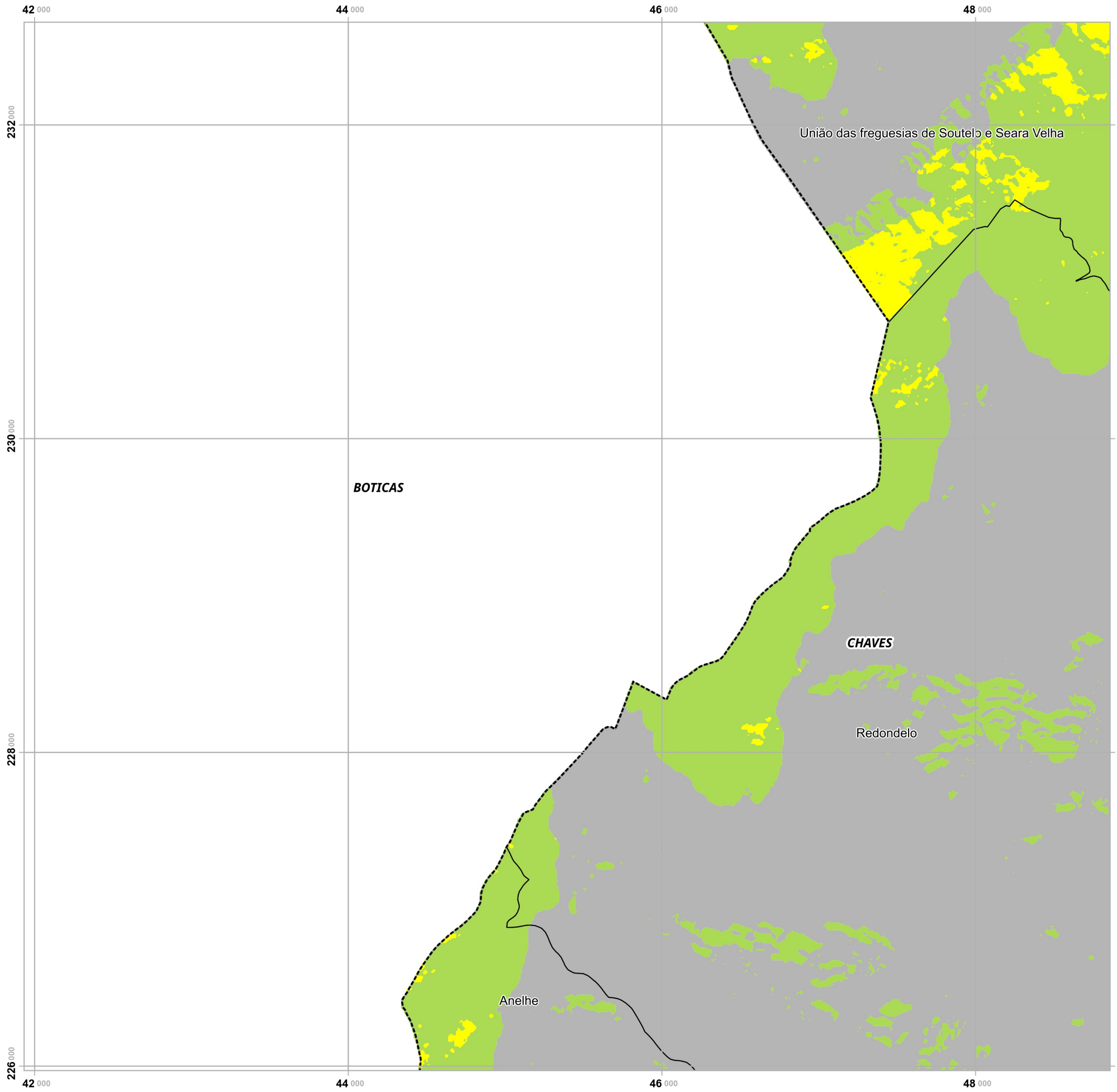
- Baixa
- Moderada
- Elevada
- Nula/NA

Limites administrativos

- Freguesias
- Concelho de Chaves
- Concelhos limítrofes

Elaborado por:





Plano Municipal de Emergência e de Proteção Civil | Município de Chaves

Mapa nº 6.1 | Folha 11

Carta de Suscetibilidade: Nevões

Escala: 1:25 000

0 0.25 0.5 km

Sistema de Referência:
ETRS89/Portugal TM06

Data de elaboração: 2018-12-07

Fontes: DGT (2017). CMC (2017).

1	2	3	4	5
6	7	8	9	10
11	12	13	14	
15	16	17	18	
19	20	21		

Cofinanciado por:



Legenda

Suscetibilidade

- Baixa
- Moderada
- Elevada
- Nula/NA

Limites administrativos

- Freguesias
- Concelho de Chaves
- Concelhos limítrofes

Elaborado por:





Plano Municipal de Emergência e de Proteção Civil | Município de Chaves

Mapa nº 6.1 | Folha 12

Carta de Suscetibilidade: Nevões

Escala: 1:25 000

0 0.25 0.5 km

Sistema de Referência:
ETRS89/Portugal TM06

Data de elaboração: 2018-12-07

Fontes: DGT (2017). CMC (2017).

1	2	3	4	5
6	7	8	9	10
11	12	13	14	
15	16	17	18	
19	20	21		

Cofinanciado por:



Legenda

Suscetibilidade

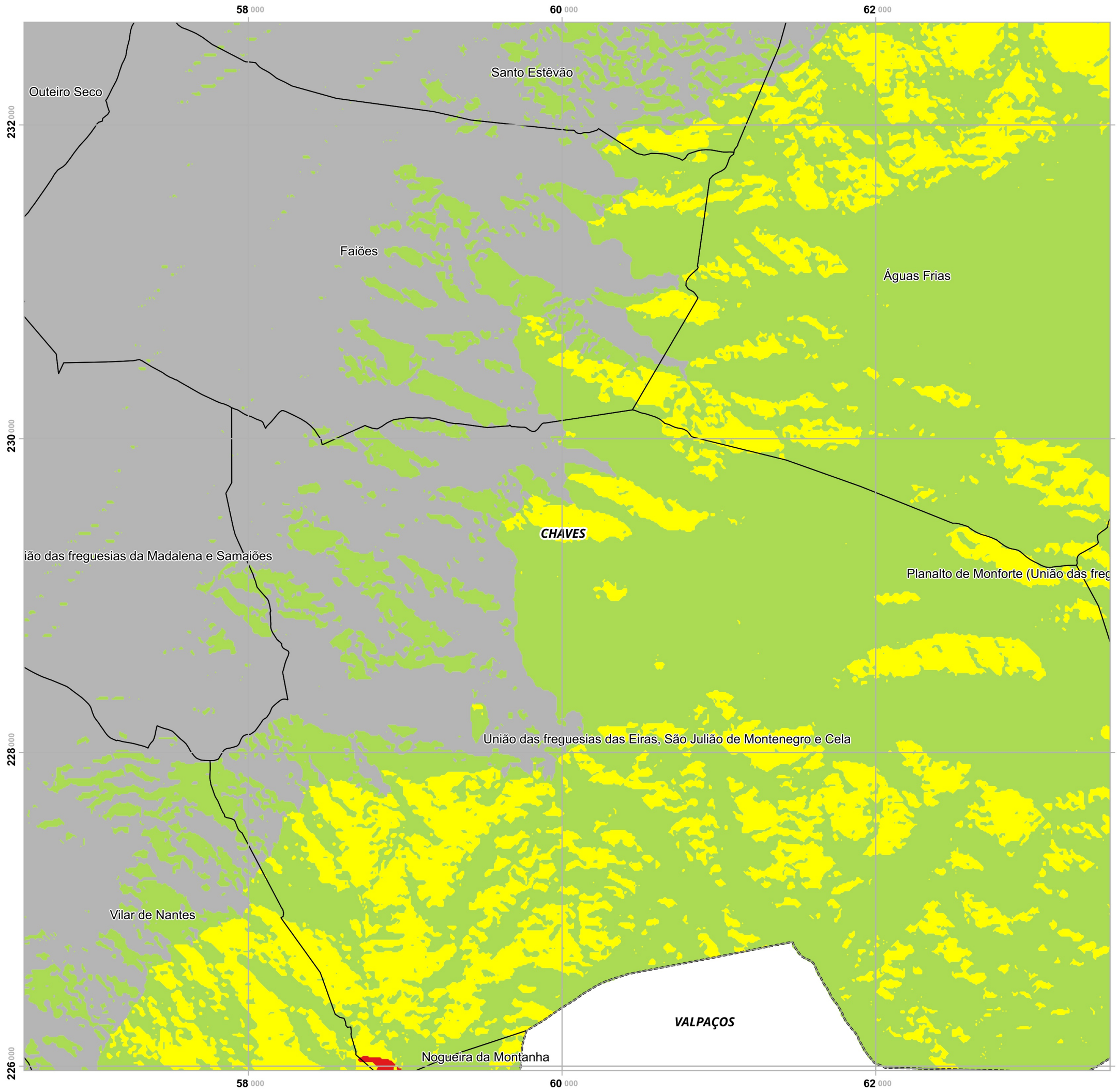
- Baixa
- Moderada
- Elevada
- Nula/NA

Limites administrativos

- Freguesias
- Concelho de Chaves
- Concelhos limítrofes

Elaborado por:





Plano Municipal de Emergência e de Proteção Civil | Município de Chaves

Mapa nº 6.1 | Folha 13

Carta de Suscetibilidade: Nevões

Escala: 1:25 000



Sistema de Referência:
ETRS89/Portugal TM06

Data de elaboração: 2018-12-07

Fontes: DGT (2017). CMC (2017).

1	2	3	4	5
6	7	8	9	10
11	12	13	14	
15	16	17	18	
19	20	21		

Cofinanciado por:



Legenda

Suscetibilidade

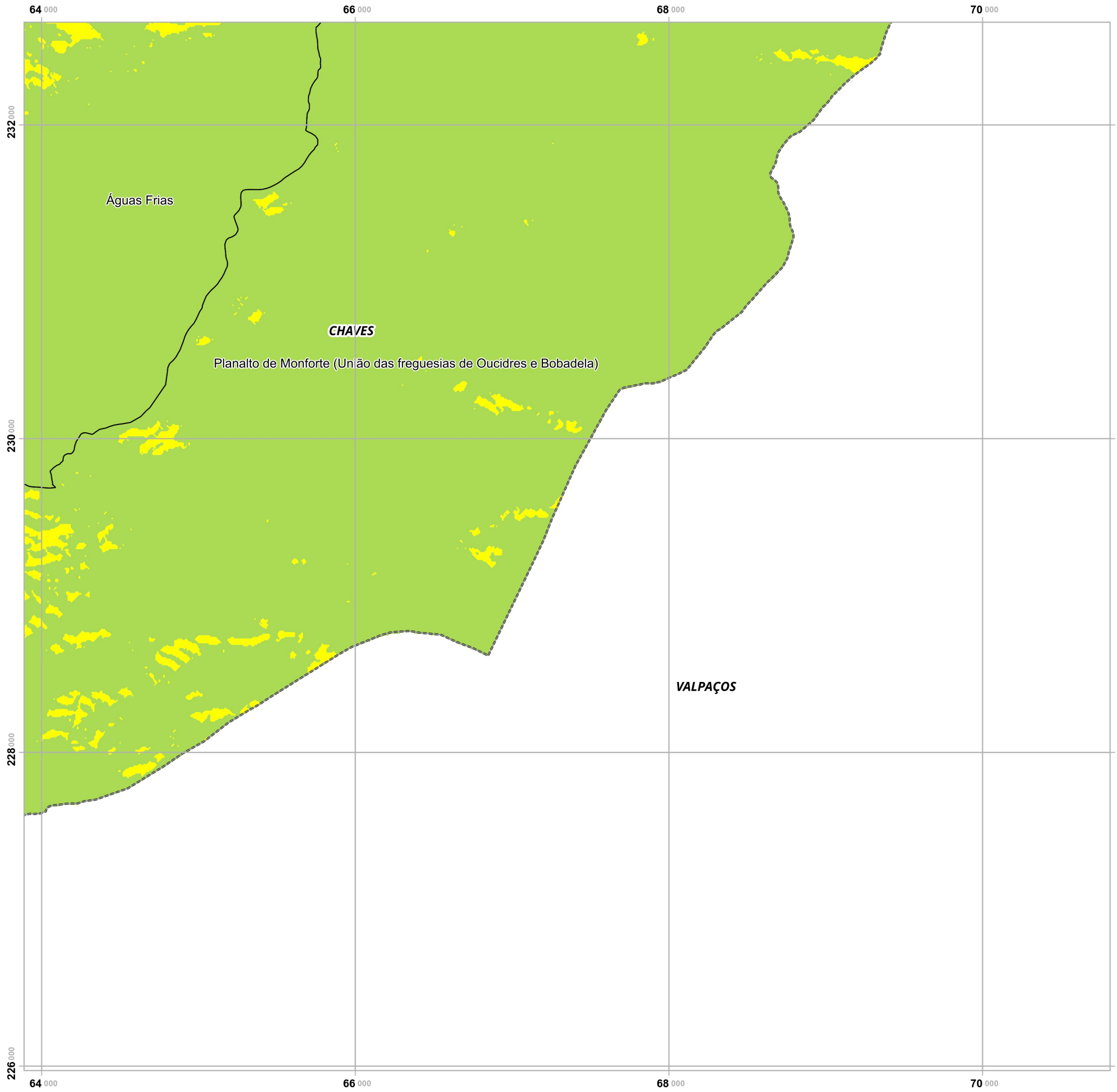
- Baixa
- Moderada
- Elevada
- Nula/NA

Limites administrativos

- Freguesias
- Concelho de Chaves
- Concelhos limítrofes

Elaborado por:





Plano Municipal de Emergência e de Proteção Civil | Município de Chaves

Mapa nº 6.1 | Folha 14

Carta de Suscetibilidade: Nevões

Escala: 1:25 000

0 0.25 0.5 km

Sistema de Referência:
ETRS89/Portugal TM06

Data de elaboração: 2018-12-07

Fontes: DGT (2017). CMC (2017).

1	2	3	4	5
6	7	8	9	10
11	12	13	14	18
15	16	17	20	21

Cofinanciado por:



Legenda

Suscetibilidade

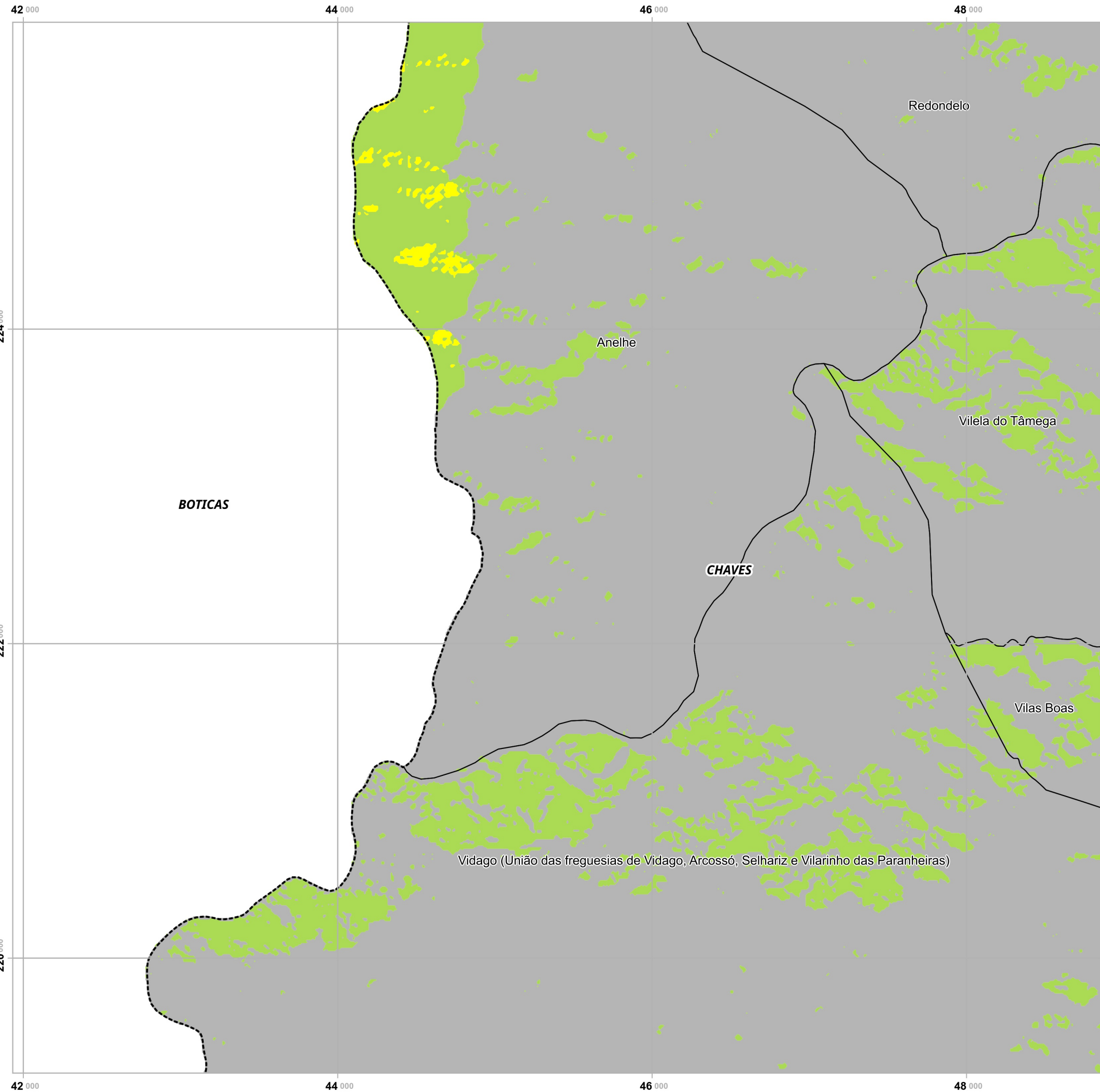
- Baixa
- Moderada
- Elevada
- Nula/NA

Limites administrativos

- Freguesias
- Concelho de Chaves
- Concelhos limítrofes

Elaborado por:





Plano Municipal de Emergência e de Proteção Civil | Município de Chaves

Mapa nº 6.1 | Folha 15

Carta de Suscetibilidade: Nevões

Escala: 1:25 000



Sistema de Referência: ETRS89/Portugal TM06

Data de elaboração: 2018-12-07

Fontes: DGT (2017). CMC (2017).

1	2	3	4	5
6	7	8	9	10
11	12	13	14	
15	16	17	18	
19	20	21		

Cofinanciado por:



Legenda

Suscetibilidade

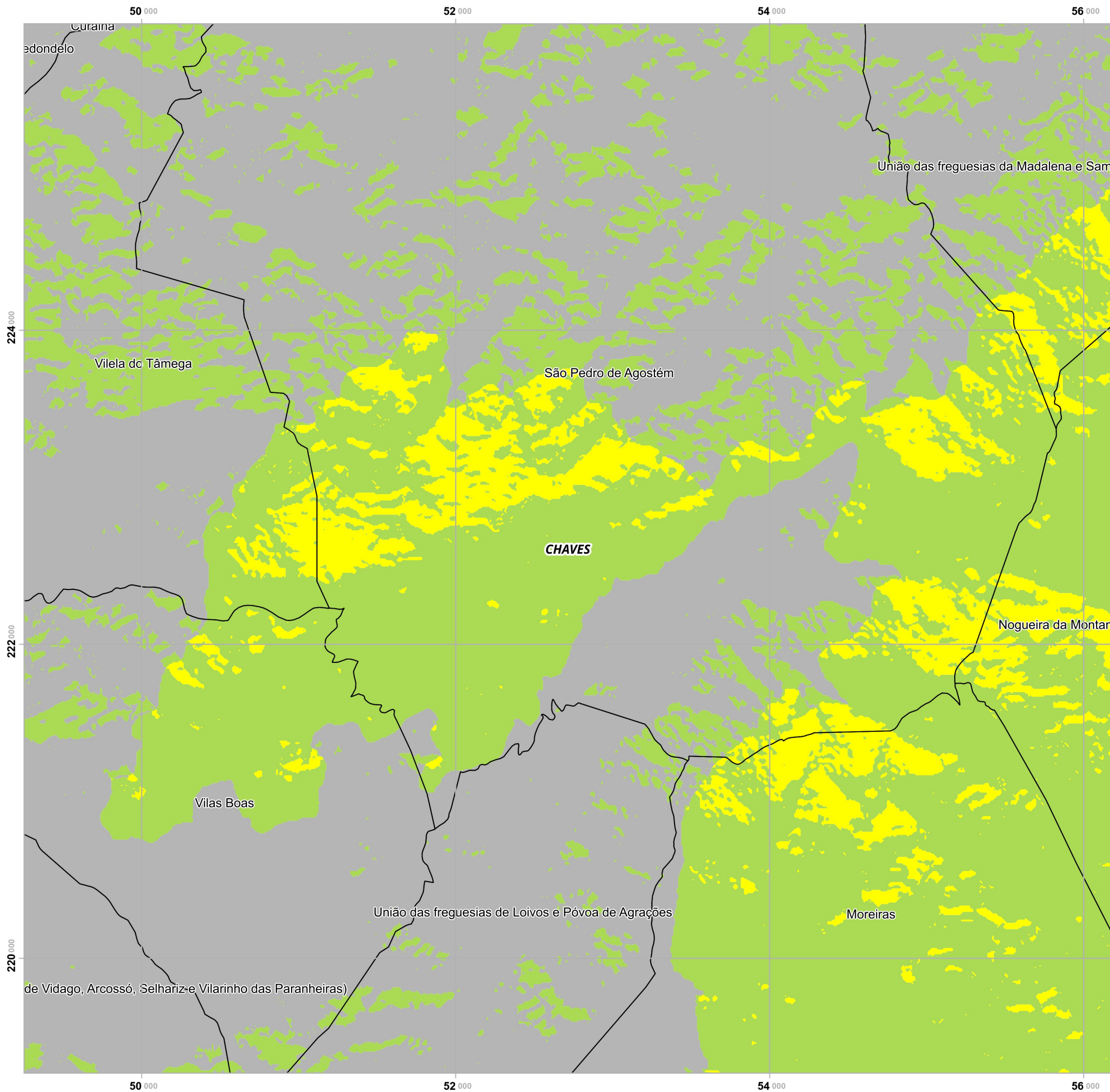
- Baixa
- Moderada
- Elevada
- Nula/NA

Limites administrativos

- Freguesias
- Concelho de Chaves
- Concelhos limítrofes

Elaborado por:





Plano Municipal de Emergência e de Proteção Civil | Município de Chaves

Mapa nº 6.1 | Folha 16

Carta de Suscetibilidade: Nevões

Escala: 1:25 000

0 0.25 0.5 km

Sistema de Referência:
ETRS89/Portugal TM06

Data de elaboração: 2018-12-07

Fontes: DGT (2017). CMC (2017).

1	2	3	4	5
6	7	8	9	10
11	12	13	14	
15	16	17	18	
19	20	21		

Cofinanciado por:



Legenda

Suscetibilidade

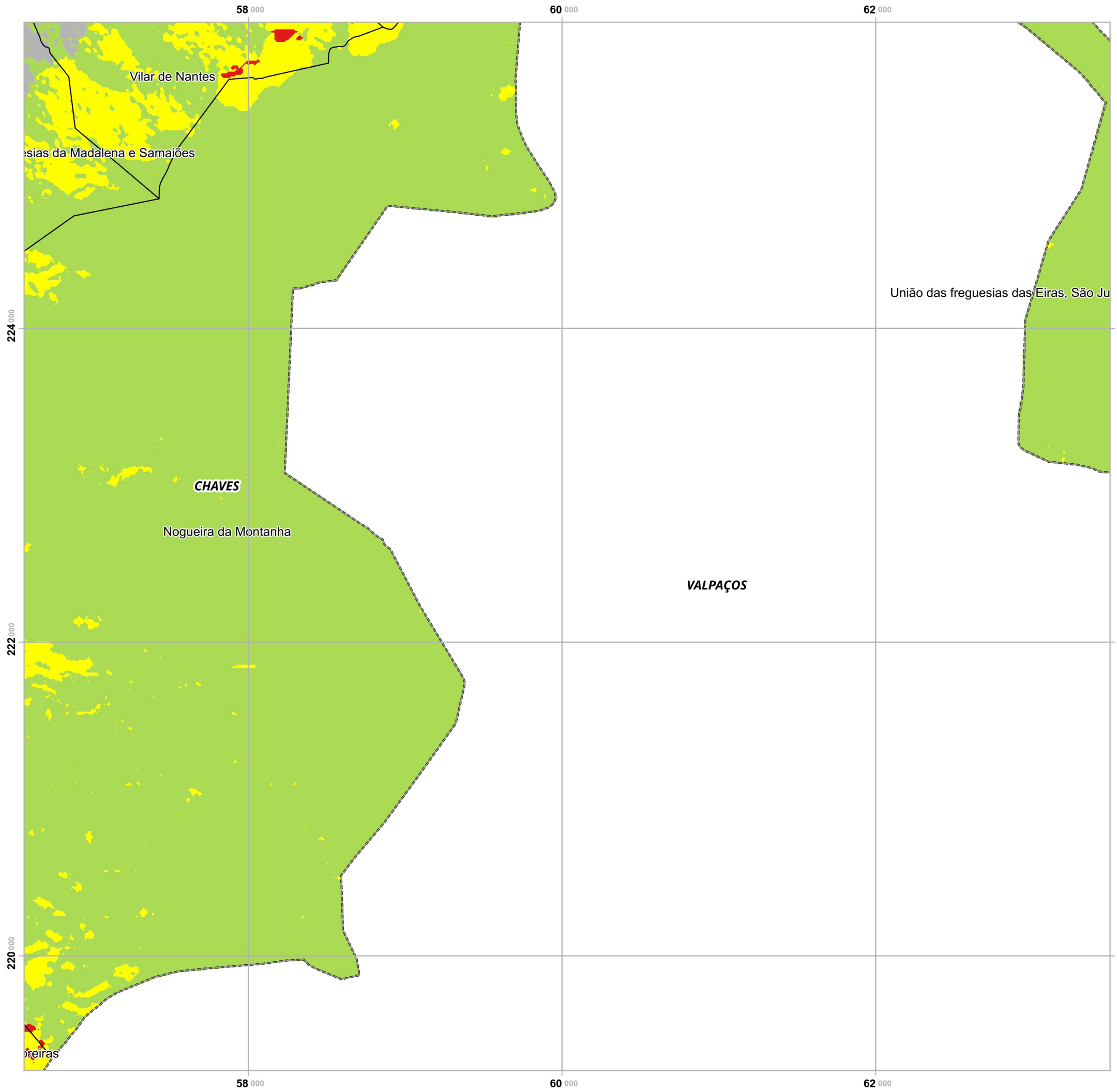
- Baixa
- Moderada
- Elevada
- Nula/NA

Limites administrativos

- Freguesias
- Concelho de Chaves
- Concelhos limítrofes

Elaborado por:





Plano Municipal de Emergência e de Proteção Civil | Município de Chaves

Mapa nº 6.1 | Folha 17

Carta de Suscetibilidade: Nevões

Escala: 1:25 000



Sistema de Referência:
ETRS89/Portugal TM06

Data de elaboração: 2018-12-07

Fontes: DGT (2017). CMC (2017).

1	2	3	4	5
6	7	8	9	10
11	12	13	14	
15	16	17	18	
19	20	21		

Cofinanciado por:



Legenda

Suscetibilidade

- Baixa
- Moderada
- Elevada
- Nula/NA

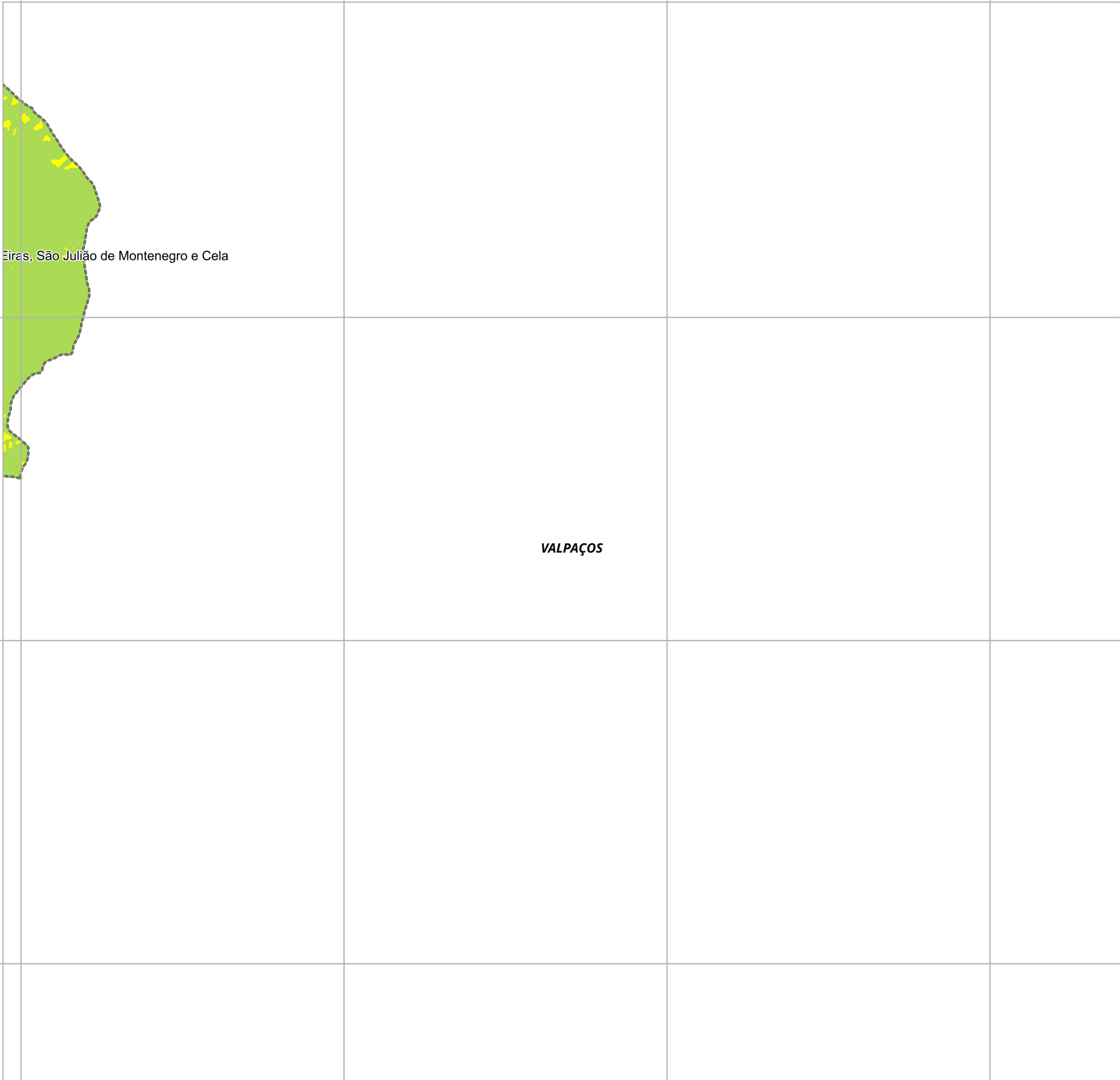
Limites administrativos

- Freguesias
- Concelho de Chaves
- Concelhos limítrofes

Elaborado por:



64 000 66 000 68 000 70 000



Plano Municipal de Emergência e de Proteção Civil | Município de Chaves

Mapa nº 6.1 | Folha 18

Carta de Suscetibilidade: Nevões

Escala: 1:25 000



Sistema de Referência:
ETRS89/Portugal TM06

Data de elaboração: 2018-12-07

1	2	3	4	5
6	7	8	9	10
11	12	13	14	
15	16	17	18	
19	20	21		

Fontes: DGT (2017). CMC (2017).

Cofinanciado por:



Legenda

Suscetibilidade

- Baixa
- Moderada
- Elevada
- Nula/NA

Limites administrativos

- Frequecias
- Concelho de Chaves
- Concelhos limítrofes

Elaborado por:



64 000 66 000 68 000 70 000

224 000

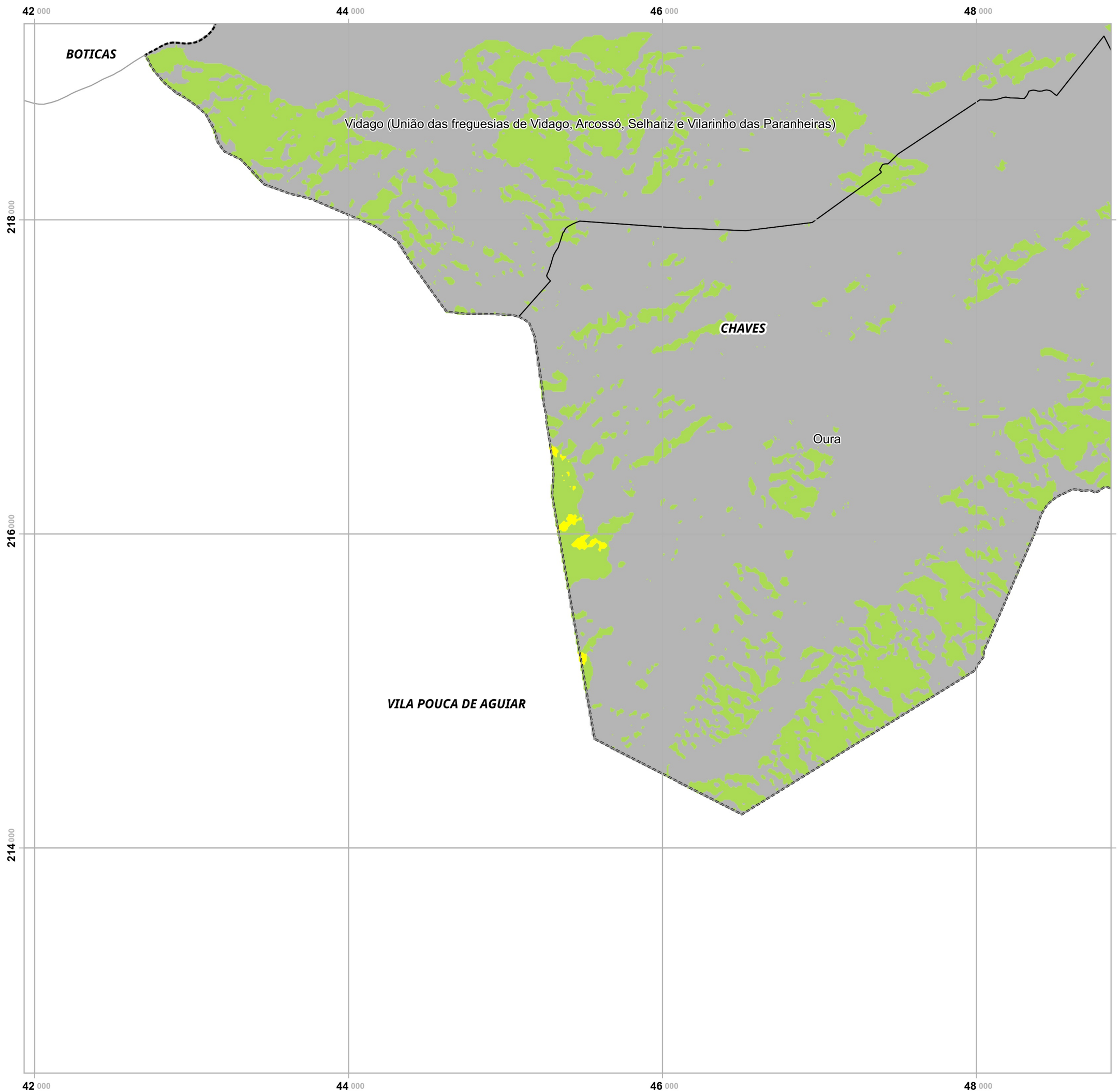
222 000

220 000

224 000

222 000

220 000



Plano Municipal de Emergência e de Proteção Civil | Município de Chaves

Mapa nº 6.1 | Folha 19

Carta de Suscetibilidade: Nevões

Escala: 1:25 000

0 0.25 0.5 km

Sistema de Referência:
ETRS89/Portugal TM06

Data de elaboração: 2018-12-07

Fontes: DGT (2017). CMC (2017).

1	2	3	4	5
6	7	8	9	10
11	12	13	14	
15	16	17	18	
19	20	21		

Cofinanciado por:



Legenda

Suscetibilidade

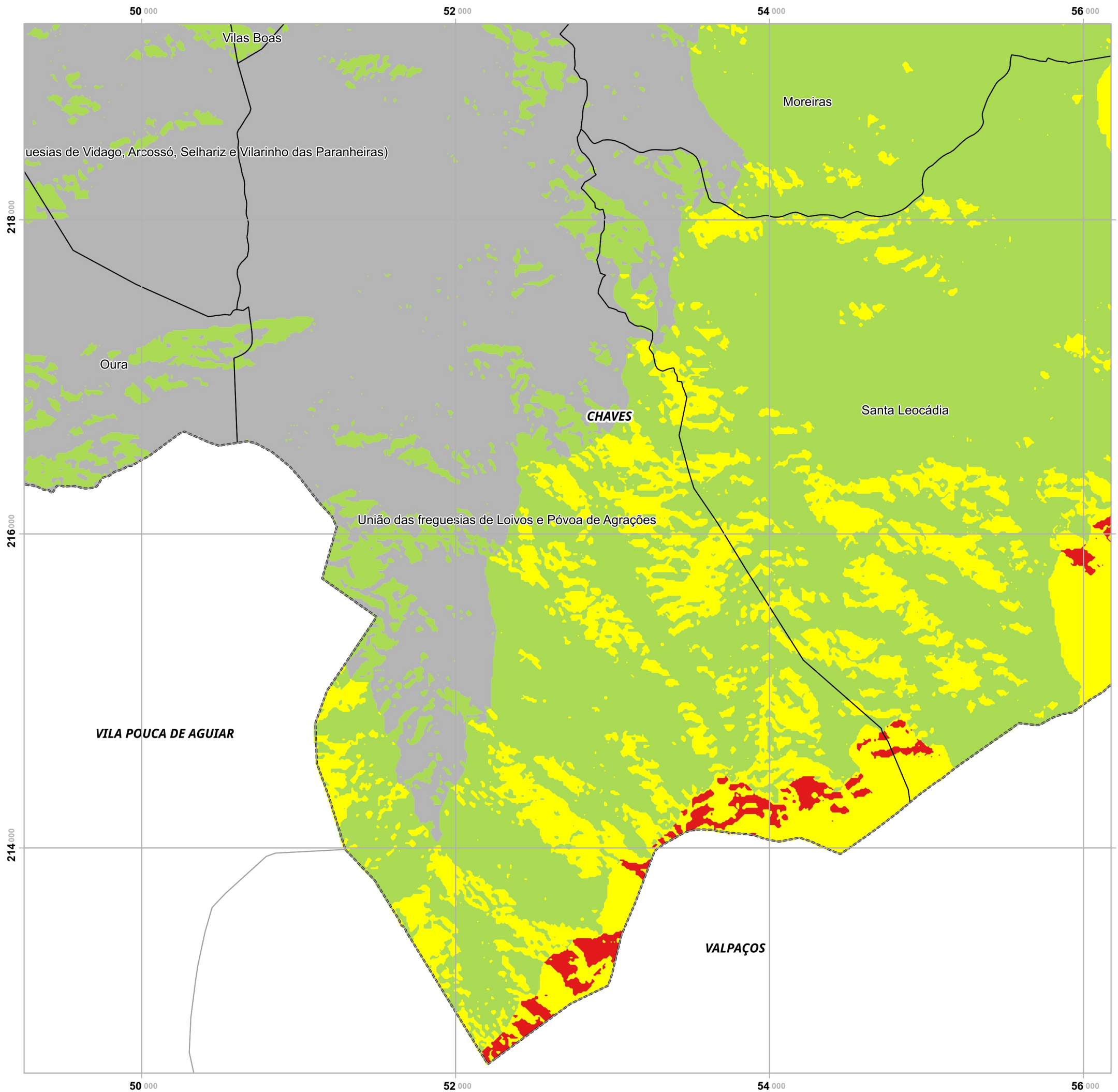
- Baixa
- Moderada
- Elevada
- Nula/NA

Limites administrativos

- Freguesias
- Concelho de Chaves
- Concelhos limítrofes

Elaborado por:





Plano Municipal de Emergência e de Proteção Civil | Município de Chaves

Mapa nº 6.1 | Folha 20

Carta de Suscetibilidade: Nevões

Escala: 1:25 000

0 0.25 0.5 km

Sistema de Referência:
ETRS89/Portugal TM06

Data de elaboração: 2018-12-07

Fontes: DGT (2017). CMC (2017).

1	2	3	4	5
6	7	8	9	10
11	12	13	14	
15	16	17	18	
19	20	21		

Cofinanciado por:



Legenda

Suscetibilidade

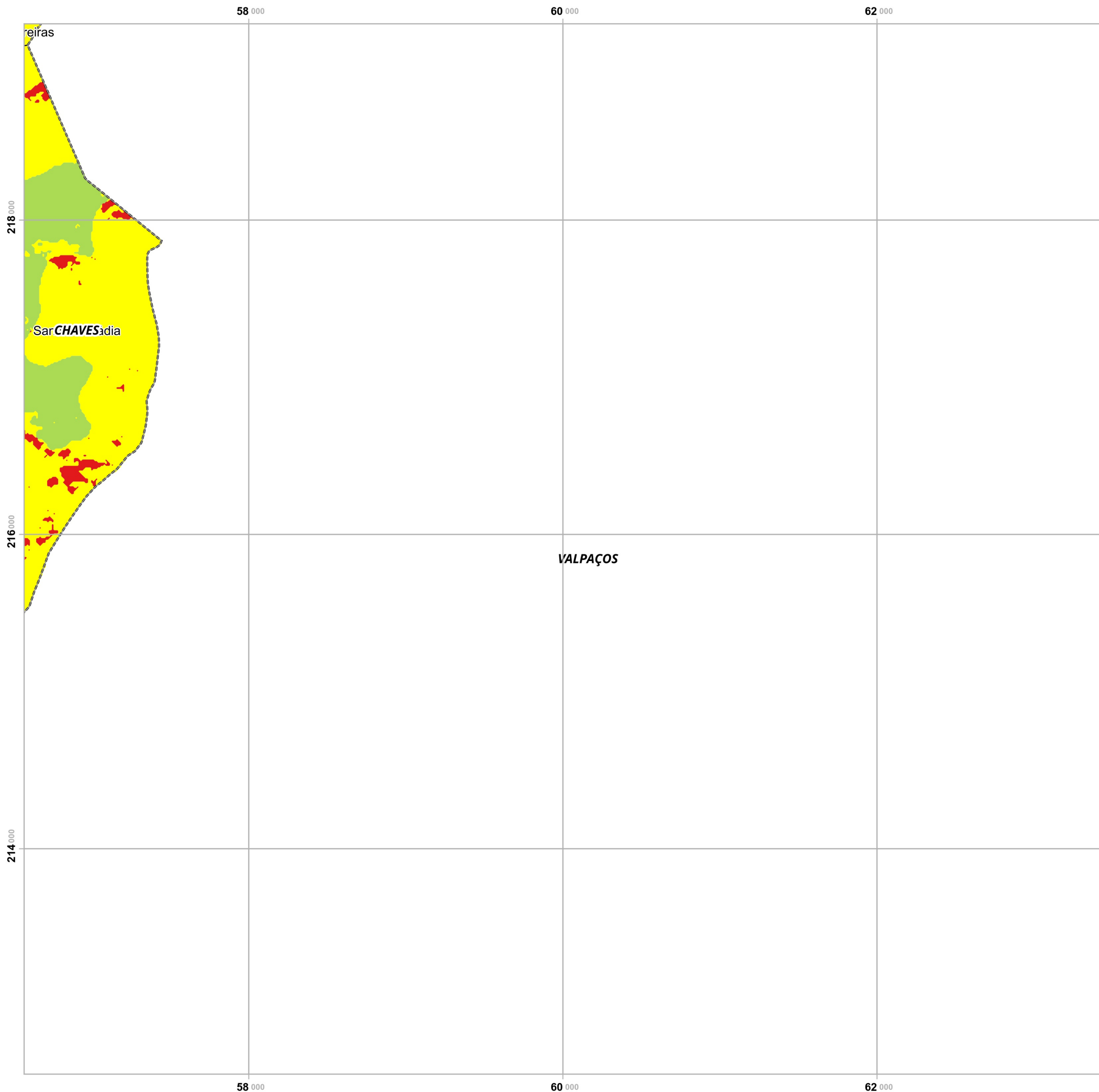
- Baixa
- Moderada
- Elevada
- Nula/NA

Limites administrativos

- Freguesias
- Concelho de Chaves
- Concelhos limítrofes

Elaborado por:





Plano Municipal de Emergência e de Proteção Civil | Município de Chaves

Mapa nº 6.1 | Folha 21

Carta de Suscetibilidade: Nevões

Escala: 1:25 000

0 0.25 0.5 km

Sistema de Referência:
ETRS89/Portugal TM06

Data de elaboração: 2018-12-07

Fontes: DGT (2017). CMC (2017).

1	2	3	4	5
6	7	8	9	10
11	12	13	14	
15	16	17	18	
19	20	21		

Cofinanciado por:



Legenda

Suscetibilidade

- Baixa
- Moderada
- Elevada
- Nula/NA

Limites administrativos

- Frequesias
- Concelho de Chaves
- Concelhos limítrofes

Elaborado por:

