

Plano Municipal de Emergência e de Proteção Civil | Município de Boticas

Mapa nº 20.1 | Folha 5

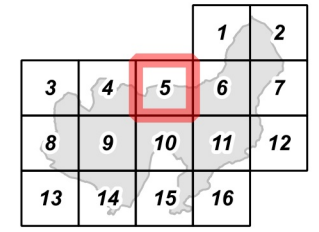
Carta de localização das adutoras e da ETAR

Escala: 1:25 000



Sistema de Referência: ETRS89/Portugal TM06

Data de elaboração: 2019-02-20



Fontes: DGT (2017). CMB (2017).

Cofinanciado por:



Legenda

- ETAR
- Adutoras**
 - Conduta Adutora em alta
 - Conduta Adutora em alta a Prolongar
- Limites administrativos**
 - Freguesias
 - Concelho de Boticas
 - Concelhos limítrofes

Elaborado por:



Plano Municipal de Emergência e de Proteção Civil | Município de Boticas

Mapa nº 20.1 | Folha 6

Carta de localização das adutoras e da ETAR

Escala: 1:25 000

0 0.25 0.5 km

Sistema de Referência:
ETRS89/Portugal TM06

Data de elaboração: 2019-02-20

Fontes: DGT (2017). CMB (2017).

		1	2
3	4	5	6
8	9	10	11
13	14	15	16

Cofinanciado por:



Legenda

● ETAR

Adutoras

— Conduta Adutora em alta

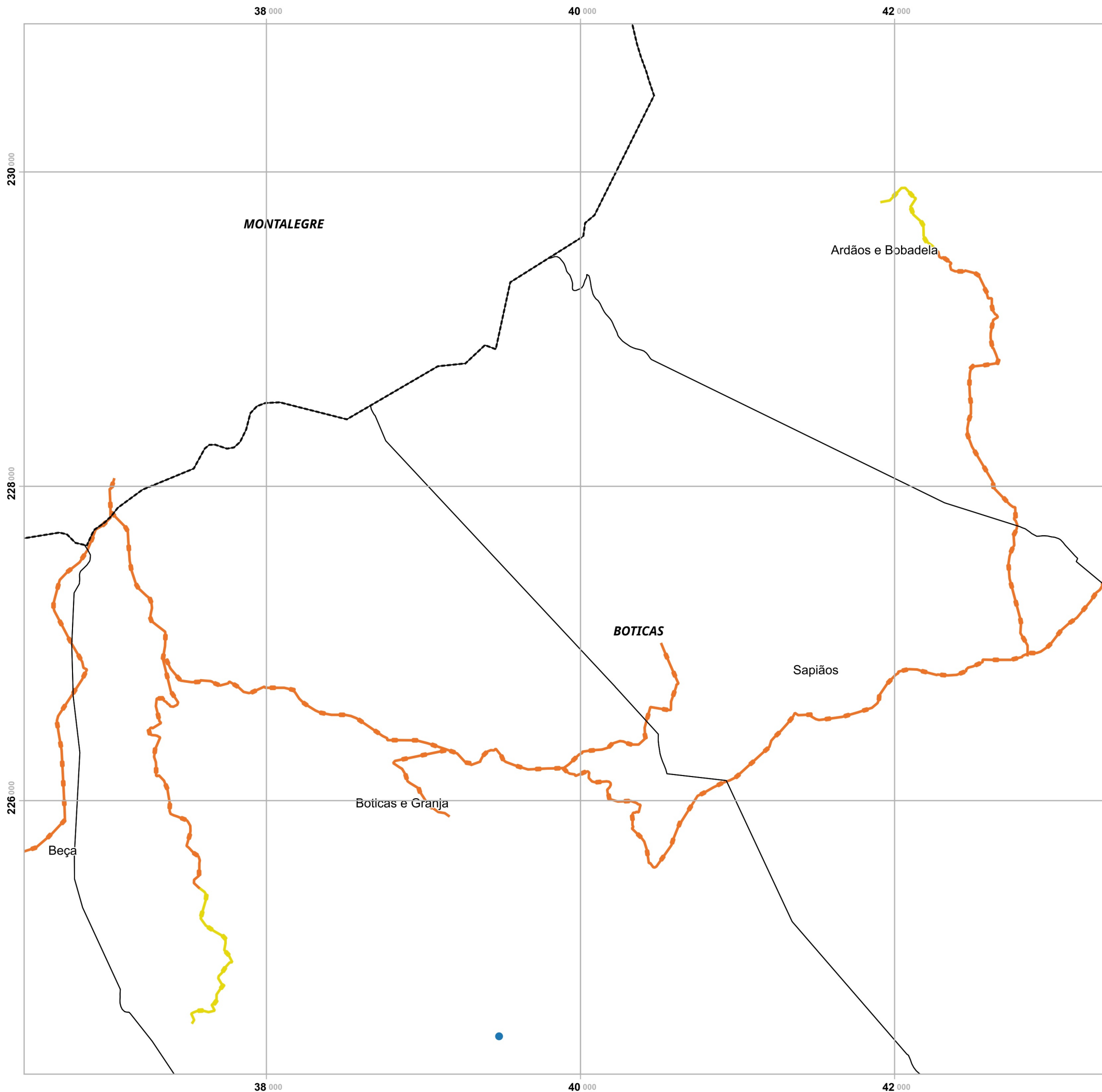
— Conduta Adutora em alta a Prolongar

Limites administrativos

□ Freguesias

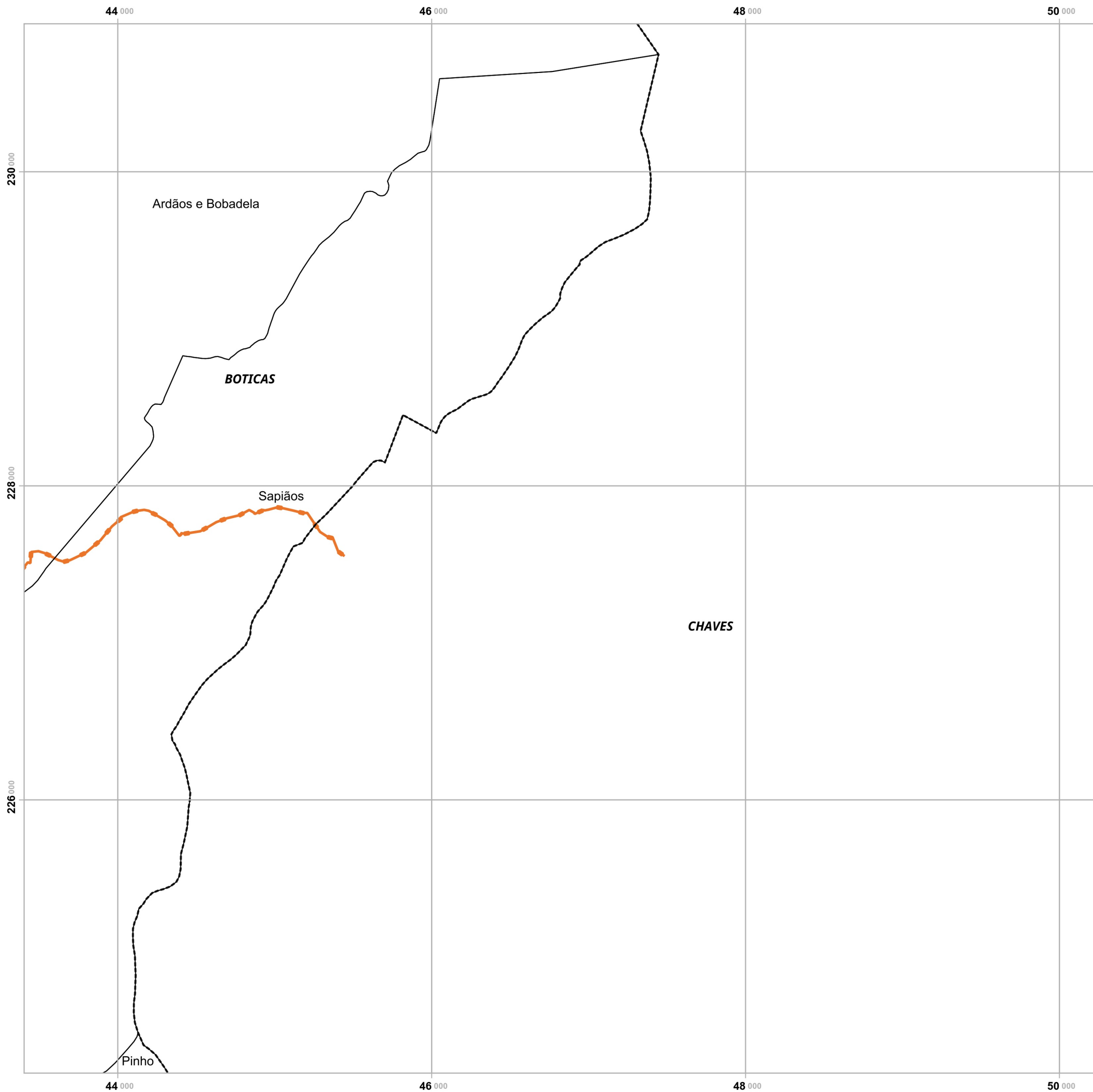
□ Concelho de Boticas

□ Concelhos limítrofes



Elaborado por:





Plano Municipal de Emergência e de Proteção Civil | Município de Boticas

Mapa nº 20.1 | Folha 7

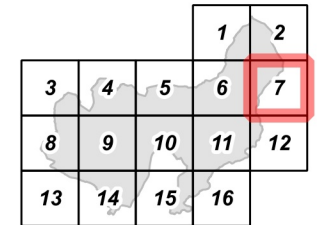
Carta de localização das adutoras e da ETAR

Escala: 1:25 000



Sistema de Referência:
ETRS89/Portugal TM06

Data de elaboração: 2019-02-20



Fontes: DGT (2017). CMB (2017).

Cofinanciado por:



Legenda

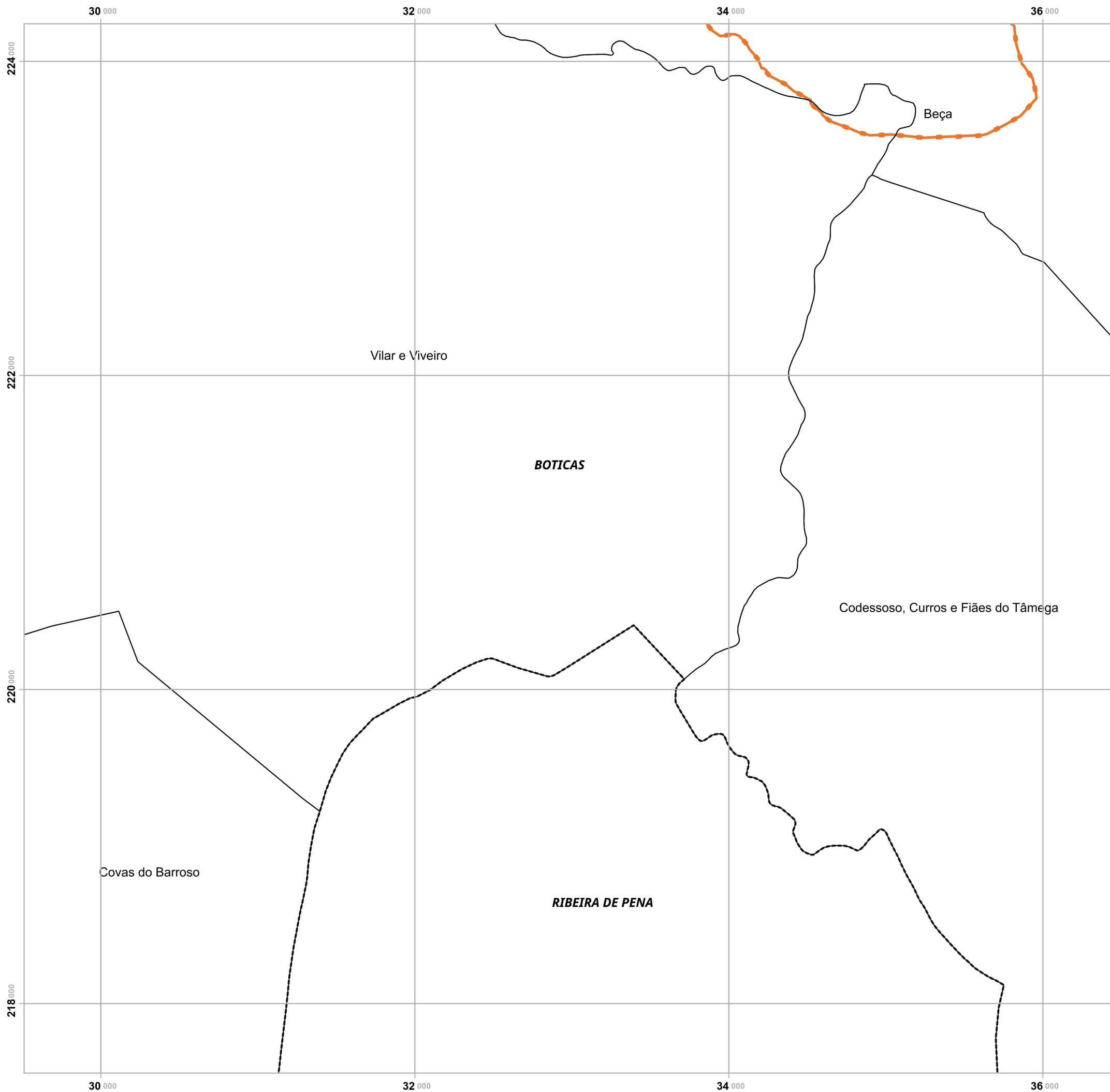
- ETAR

- Adutoras**
- Conduta Adutora em alta
- Conduta Adutora em alta a Prolongar

- Limites administrativos**
- Freguesias
- Concelho de Boticas
- Concelhos limítrofes

Elaborado por:





Plano Municipal de Emergência e de Proteção Civil | Município de Boticas

Mapa nº 20.1 | Folha 10

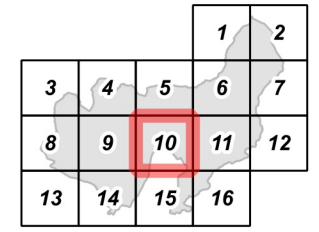
Carta de localização das adutoras e da ETAR

Escala: 1:25 000



Sistema de Referência: ETRS89/Portugal TM06

Data de elaboração: 2019-02-20



Fontes: DGT (2017). CMB (2017).

Cofinanciado por:



Legenda

- ETAR
- Adutoras
 - Conduta Adutora em alta
 - Conduta Adutora em alta a Prolongar
- Limites administrativos
 - Freguesias
 - Concelho de Boticas
 - Concelhos limítrofes

Elaborado por:

