

Plano Municipal de Emergência e de Proteção Civil | Município de Boticas

Mapa nº 17.1 | Folha 1

Carta da Rede Viária

Escala: 1:25 000

0 0.25 0.5 km

Sistema de Referência:
ETRS89/Portugal TM06

Data de elaboração: 2020-05-21

			1	2
3	4	5	6	7
8	9	10	11	12
13	14	15	16	

Fontes: DGT (2017). CMB (2017).

Cofinanciado por:



Legenda

Rede Rodoviária

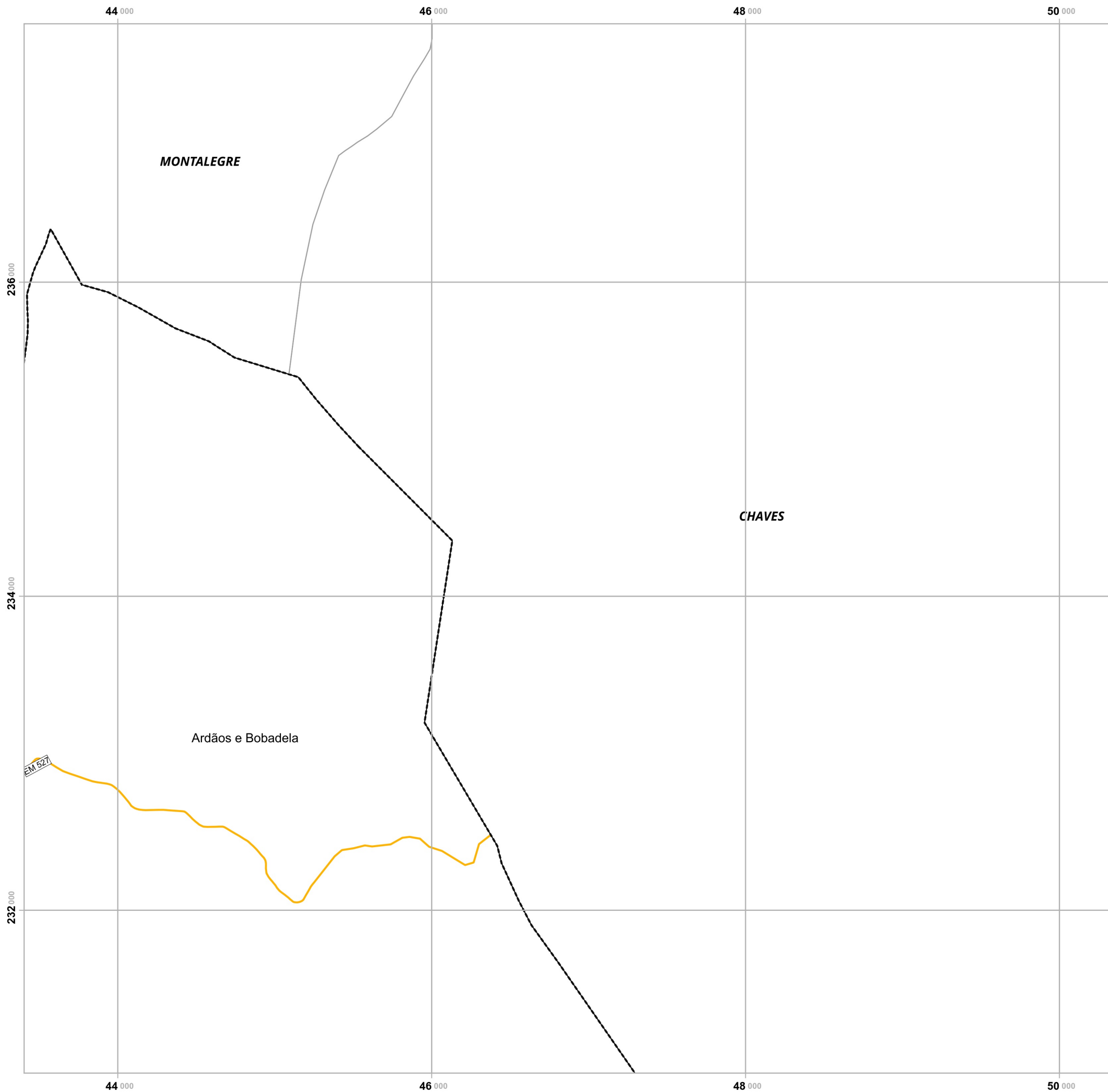
- Estrada Nacional
- Estrada Regional
- Estrada Municipal
- Caminho Municipal

Limites administrativos

- Freguesias
- Boticas
- Concelhos limítrofes

Elaborado por:





Plano Municipal de Emergência e de Proteção Civil | Município de Boticas

Mapa nº 17.1 | Folha 2

Carta da Rede Viária

Escala: 1:25 000

0 0.25 0.5 km

Sistema de Referência:
ETRS89/Portugal TM06

Data de elaboração: 2020-05-21

		1	2	
3	4	5	6	7
8	9	10	11	12
13	14	15	16	

Fontes: DGT (2017). CMB (2017).

Cofinanciado por:



Legenda

Rede Rodoviária

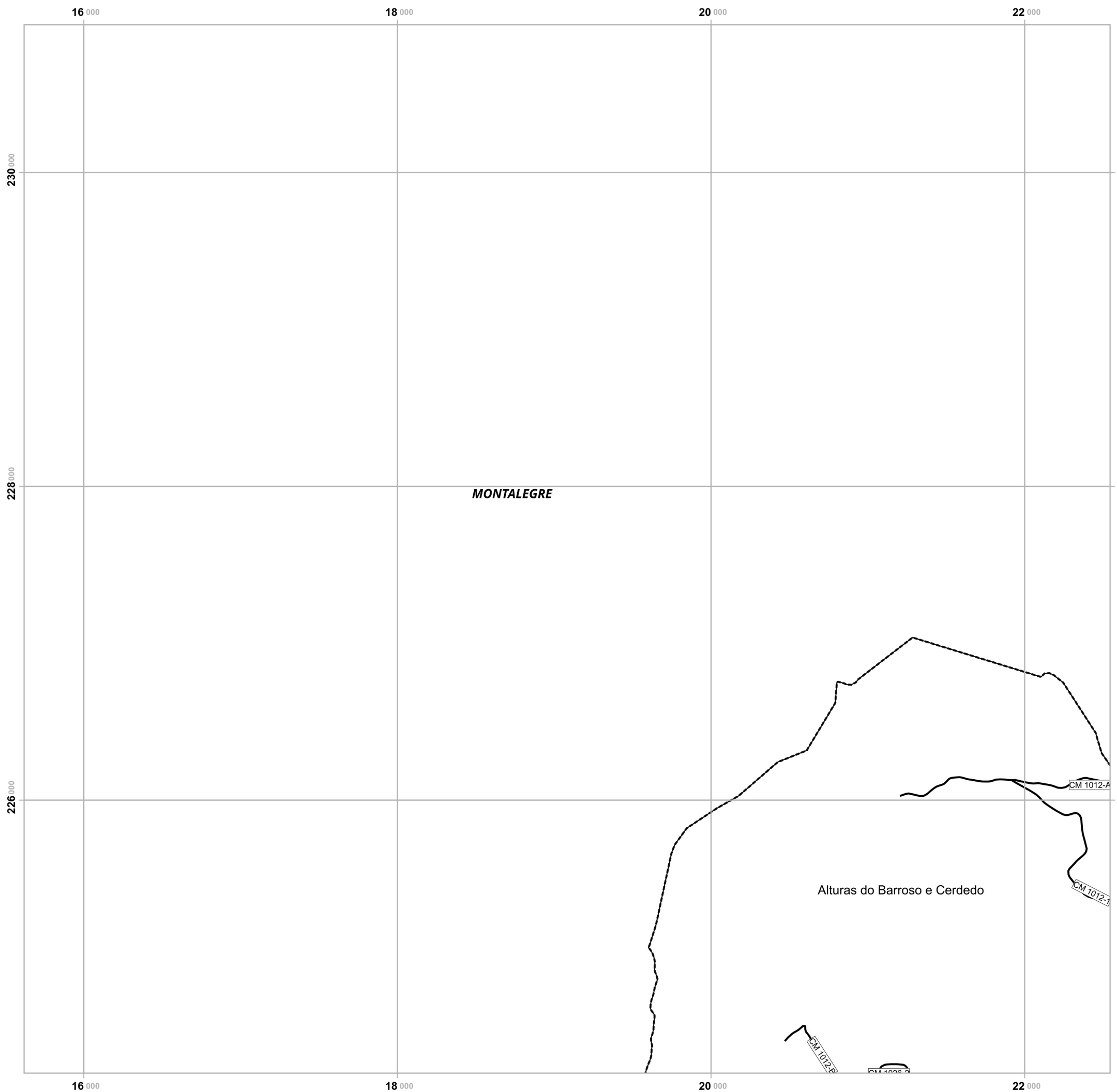
- Estrada Nacional
- Estrada Regional
- Estrada Municipal
- Caminho Municipal

Limites administrativos

- Freguesias
- Boticas
- Concelhos limítrofes

Elaborado por:





Plano Municipal de Emergência e de Proteção Civil | Município de Boticas

Mapa nº 17.1 | Folha 3

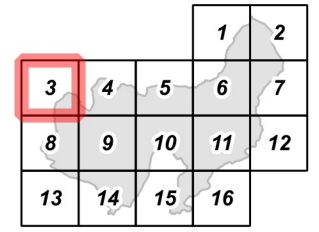
Carta da Rede Viária

Escala: 1:25 000



Sistema de Referência:
ETRS89/Portugal TM06

Data de elaboração: 2020-05-21



Fontes: DGT (2017). CMB (2017).

Cofinanciado por:



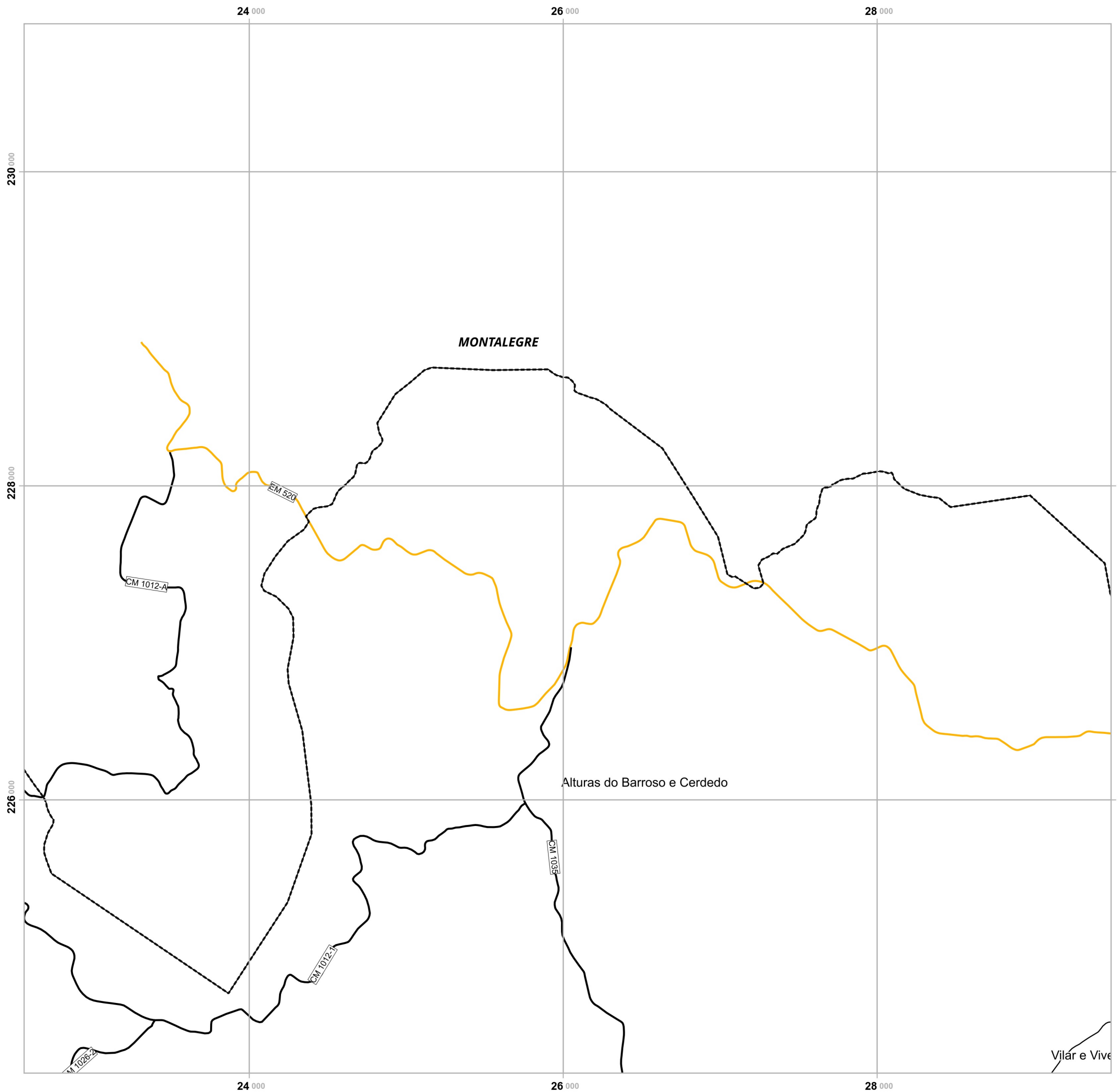
Legenda

- Rede Rodoviária**
- Estrada Nacional
 - Estrada Regional
 - Estrada Municipal
 - Caminho Municipal

- Limites administrativos**
- Freguesias
 - Boticas
 - Concelhos limítrofes

Elaborado por:





Plano Municipal de Emergência e de Proteção Civil | Município de Boticas

Mapa nº 17.1 | Folha 4

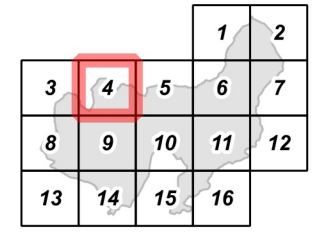
Carta da Rede Viária

Escala: 1:25 000



Sistema de Referência: ETRS89/Portugal TM06

Data de elaboração: 2020-05-21



Fontes: DGT (2017). CMB (2017).

Cofinanciado por:



Legenda

Rede Rodoviária

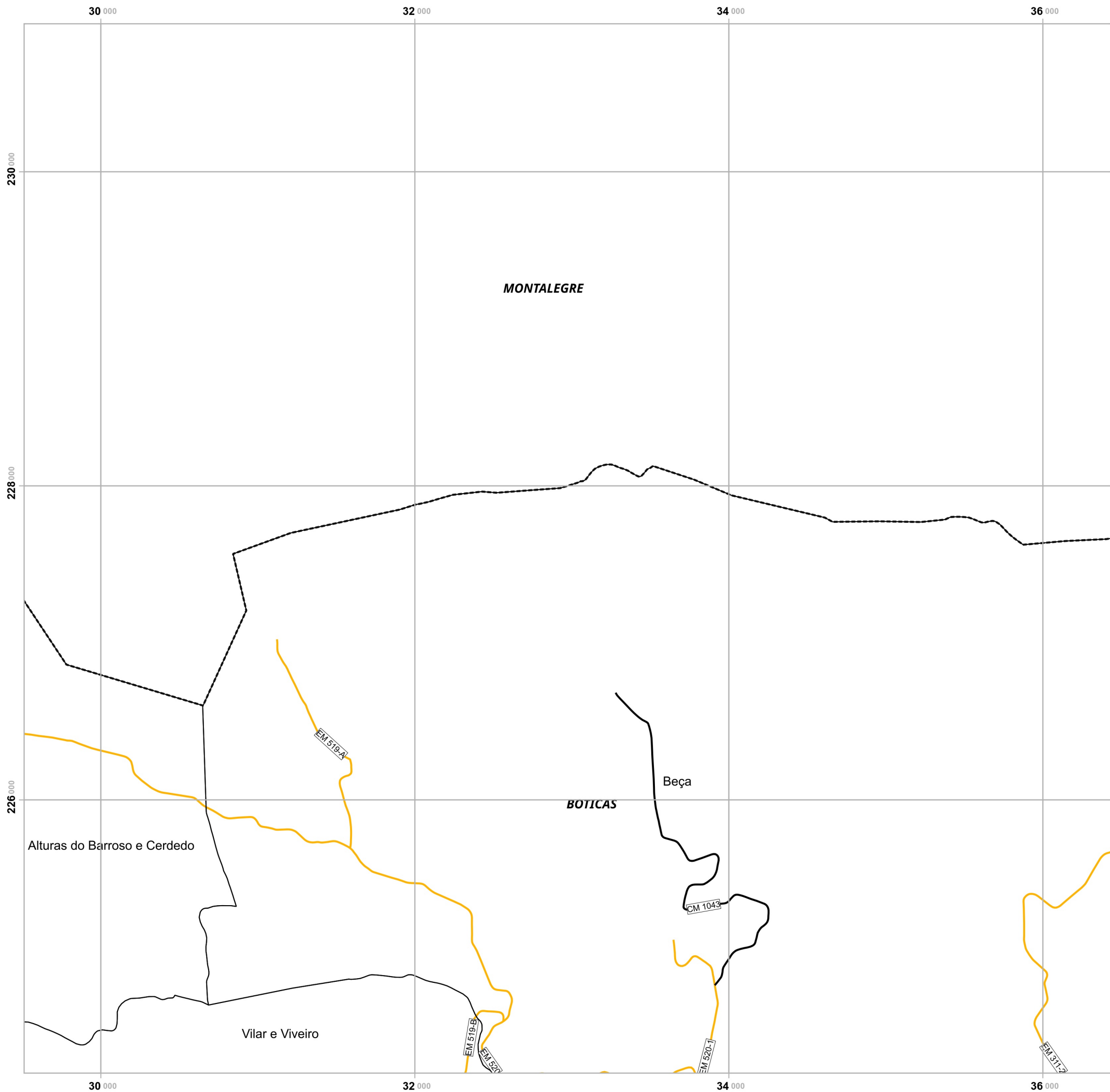
- Estrada Nacional
- Estrada Regional
- Estrada Municipal
- Caminho Municipal

Limites administrativos

- Freguesias
- Boticas
- Concelhos limítrofes

Elaborado por:





Plano Municipal de Emergência e de Proteção Civil | Município de Boticas

Mapa nº 17.1 | Folha 5

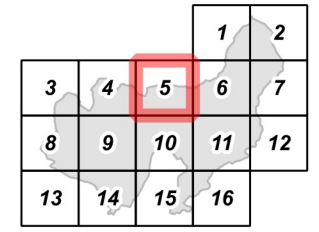
Carta da Rede Viária

Escala: 1:25 000



Sistema de Referência: ETRS89/Portugal TM06

Data de elaboração: 2020-05-21



Fontes: DGT (2017). CMB (2017).

Cofinanciado por:



Legenda

Rede Rodoviária

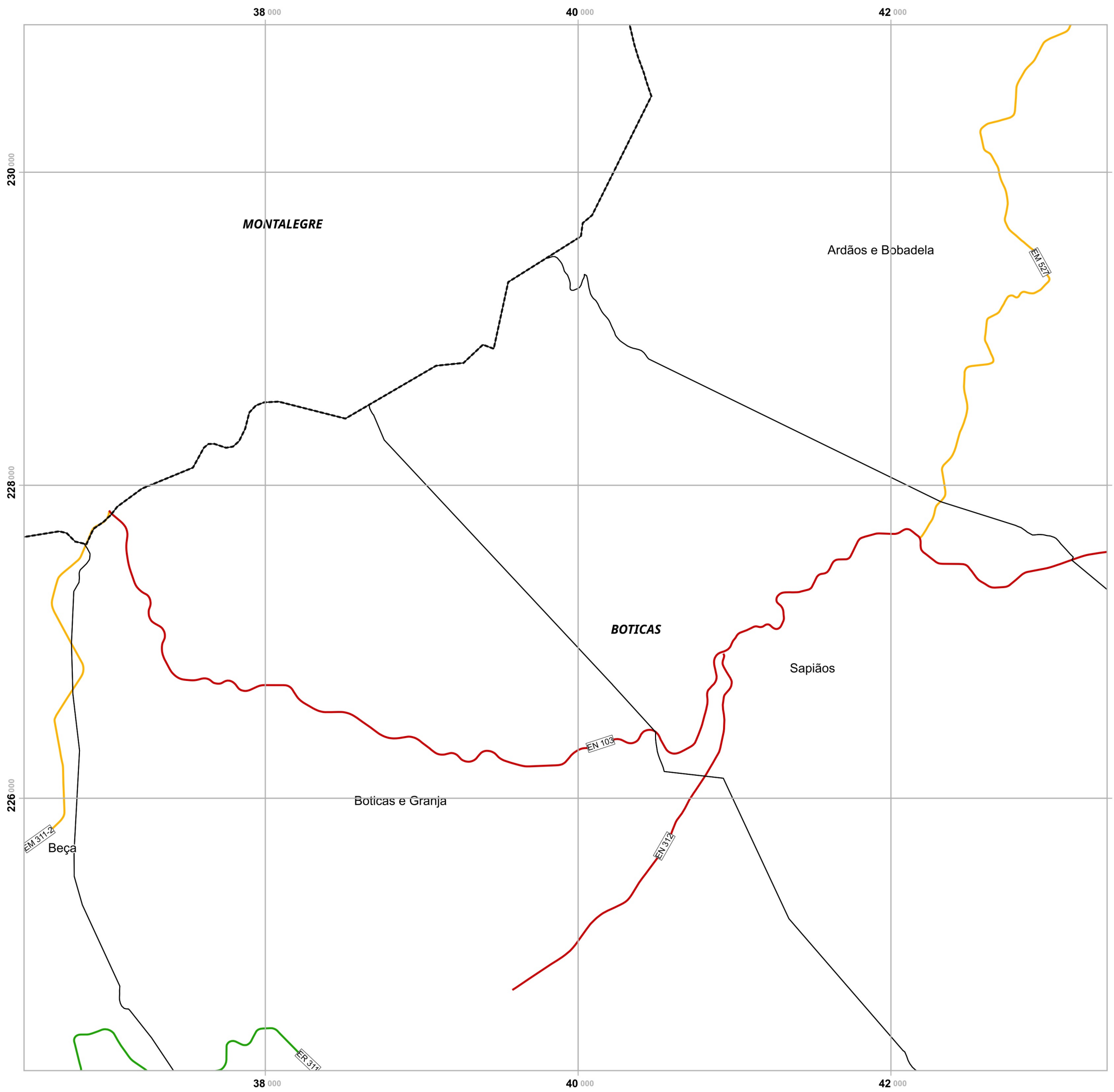
- Estrada Nacional
- Estrada Regional
- Estrada Municipal
- Caminho Municipal

Limites administrativos

- Freguesias
- Boticas
- Concelhos limítrofes

Elaborado por:





Plano Municipal de Emergência e de Proteção Civil | Município de Boticas

Mapa nº 17.1 | Folha 6

Carta da Rede Viária

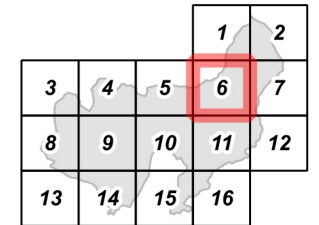
Escala: 1:25 000



Sistema de Referência: ETRS89/Portugal TM06

Data de elaboração: 2020-05-21

Fontes: DGT (2017), CMB (2017).



Cofinanciado por:

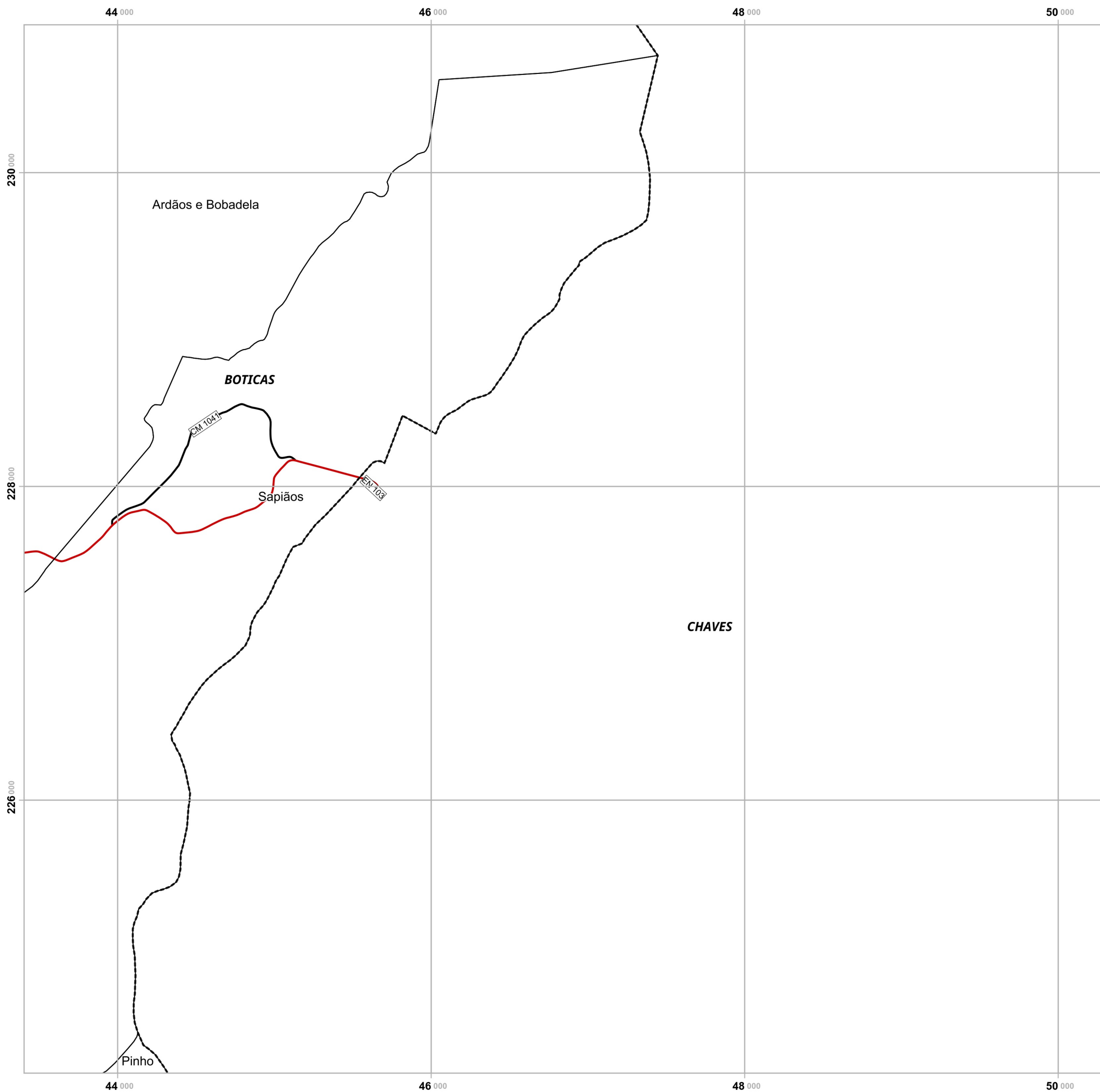


Legenda

- Rede Rodoviária**
- Estrada Nacional
 - Estrada Regional
 - Estrada Municipal
 - Caminho Municipal
- Limites administrativos**
- Freguesias
 - Boticas
 - Concelhos limítrofes

Elaborado por:



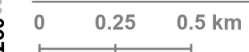


Plano Municipal de Emergência e de Proteção Civil | Município de Boticas

Mapa nº 17.1 | Folha 7

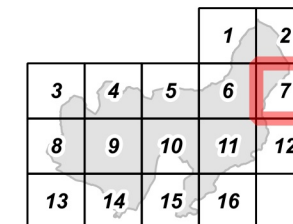
Carta da Rede Viária

Escala: 1:25 000



Sistema de Referência:
ETRS89/Portugal TM06

Data de elaboração: 2020-05-21



Fontes: DGT (2017). CMB (2017).

Cofinanciado por:

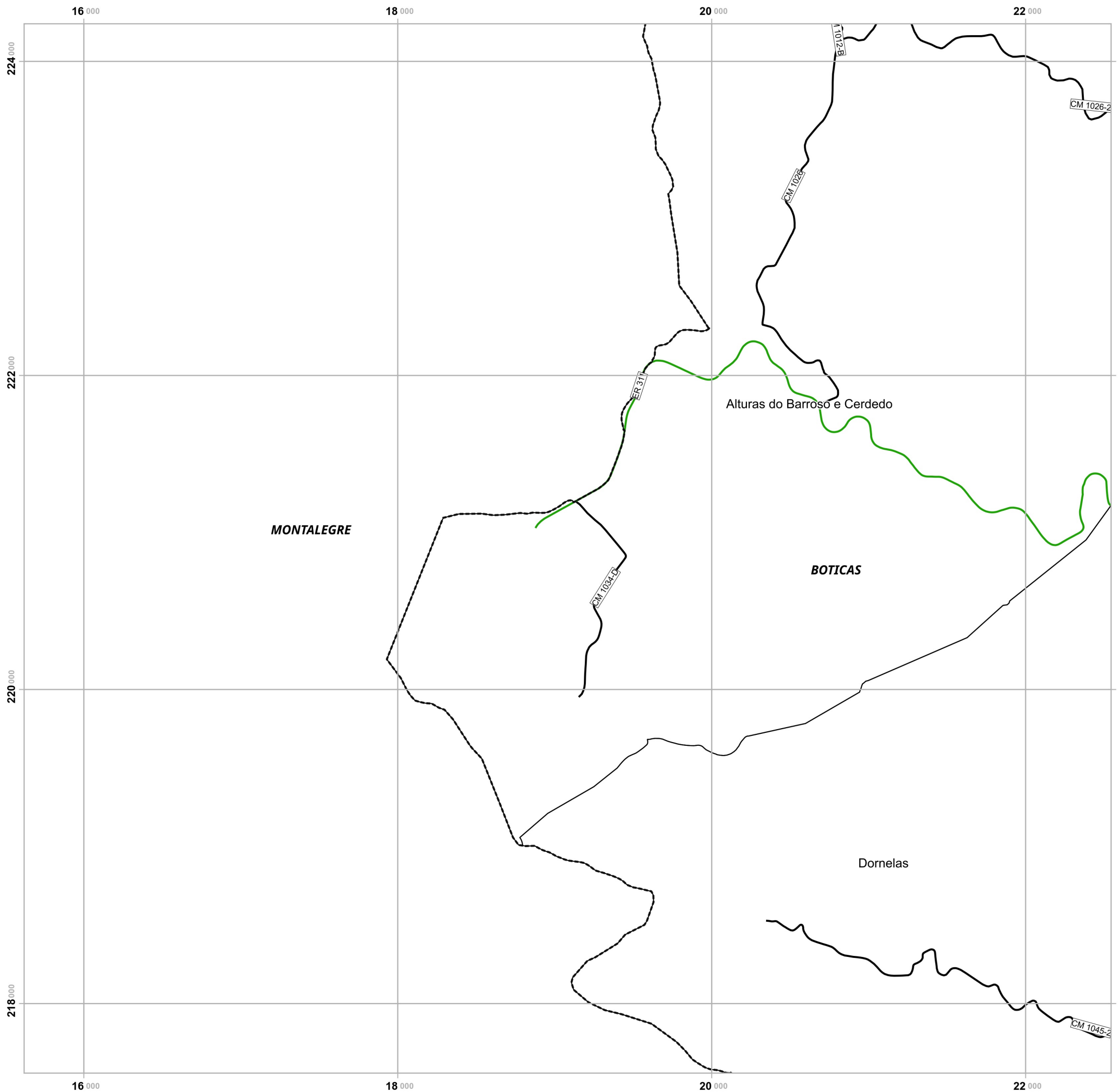


Legenda

- Rede Rodoviária**
- Estrada Nacional
 - Estrada Regional
 - Estrada Municipal
 - Caminho Municipal
- Limites administrativos**
- Freguesias
 - Boticas
 - Concelhos limítrofes

Elaborado por:





Plano Municipal de Emergência e de Proteção Civil | Município de Boticas

Mapa nº 17.1 | Folha 8

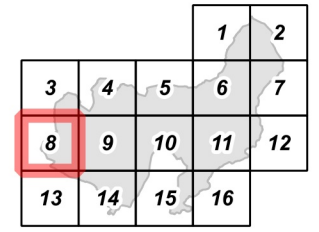
Carta da Rede Viária

Escala: 1:25 000



Sistema de Referência: ETRS89/Portugal TM06

Data de elaboração: 2020-05-21



Fontes: DGT (2017). CMB (2017).

Cofinanciado por:



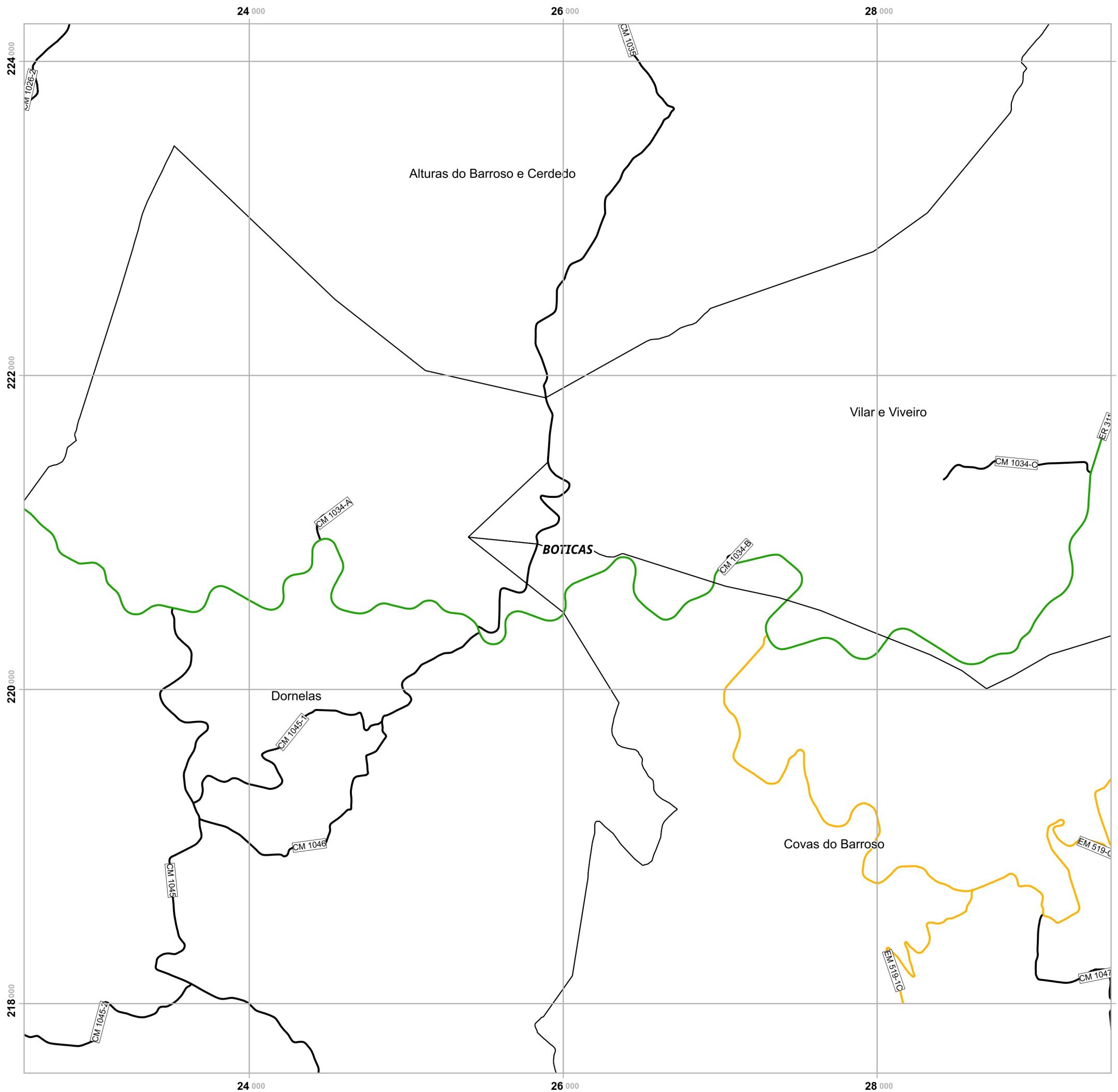
Legenda

- Rede Rodoviária**
- Estrada Nacional
 - Estrada Regional
 - Estrada Municipal
 - Caminho Municipal

- Limites administrativos**
- Freguesias
 - Boticas
 - Concelhos limítrofes

Elaborado por:





Plano Municipal de Emergência e de Proteção Civil | Município de Boticas

Mapa nº 17.1 | Folha 9

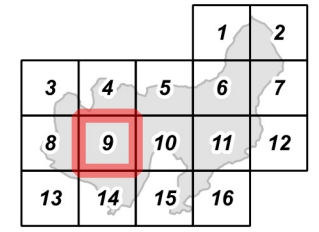
Carta da Rede Viária

Escala: 1:25 000



Sistema de Referência:
ETRS89/Portugal TM06

Data de elaboração: 2020-05-21



Fontes: DGT (2017). CMB (2017).

Cofinanciado por:



Legenda

Rede Rodoviária

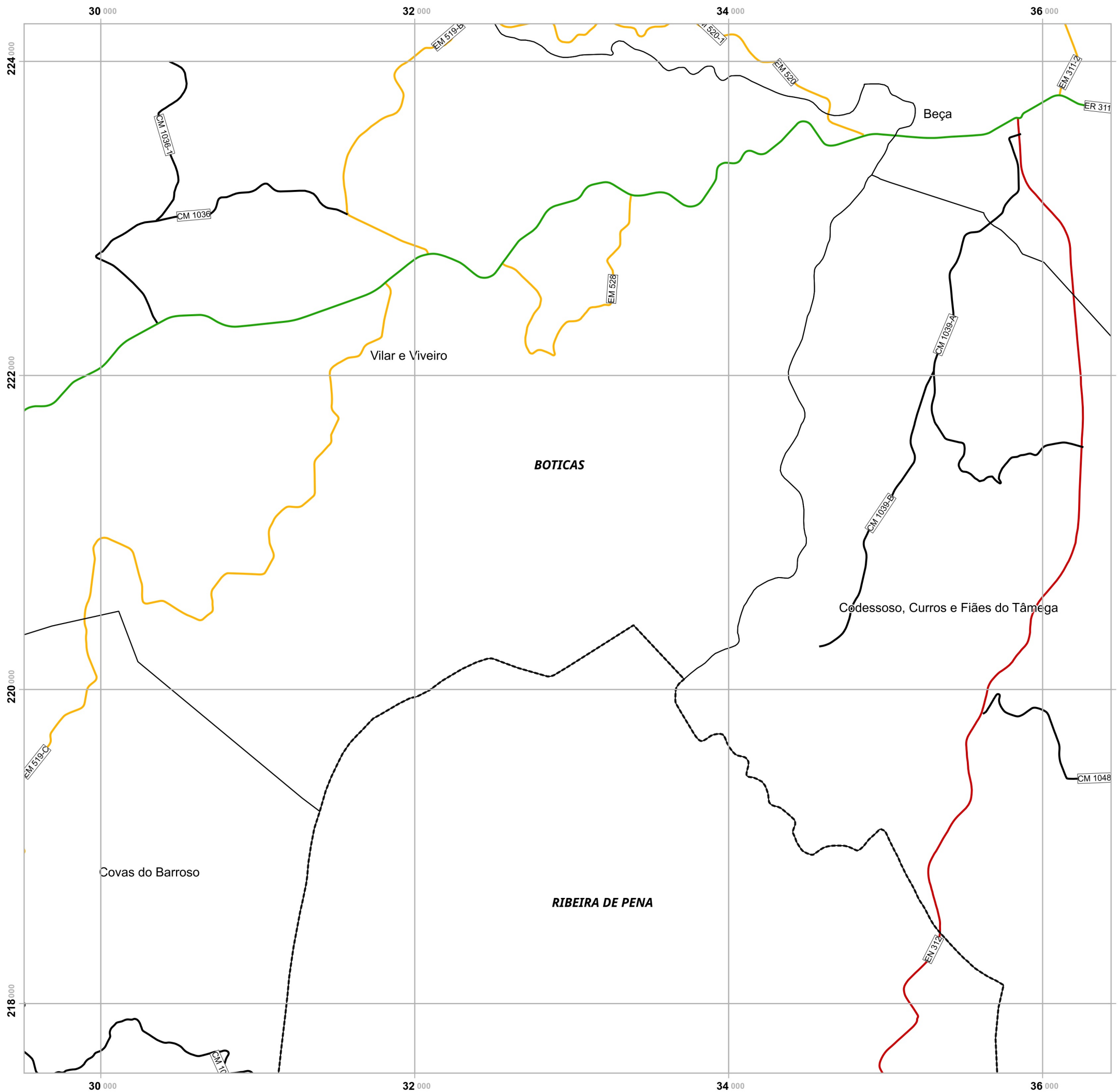
- Estrada Nacional
- Estrada Regional
- Estrada Municipal
- Caminho Municipal

Limites administrativos

- Freguesias
- Boticas
- Concelhos limítrofes

Elaborado por:





Plano Municipal de Emergência e de Proteção Civil | Município de Boticas

Mapa nº 17.1 | Folha 10

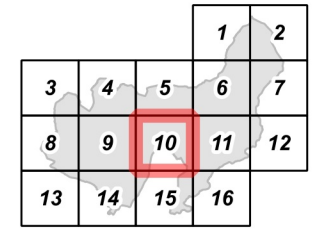
Carta da Rede Viária

Escala: 1:25 000



Sistema de Referência:
ETRS89/Portugal TM06

Data de elaboração: 2020-05-21



Fontes: DGT (2017). CMB (2017).

Cofinanciado por:



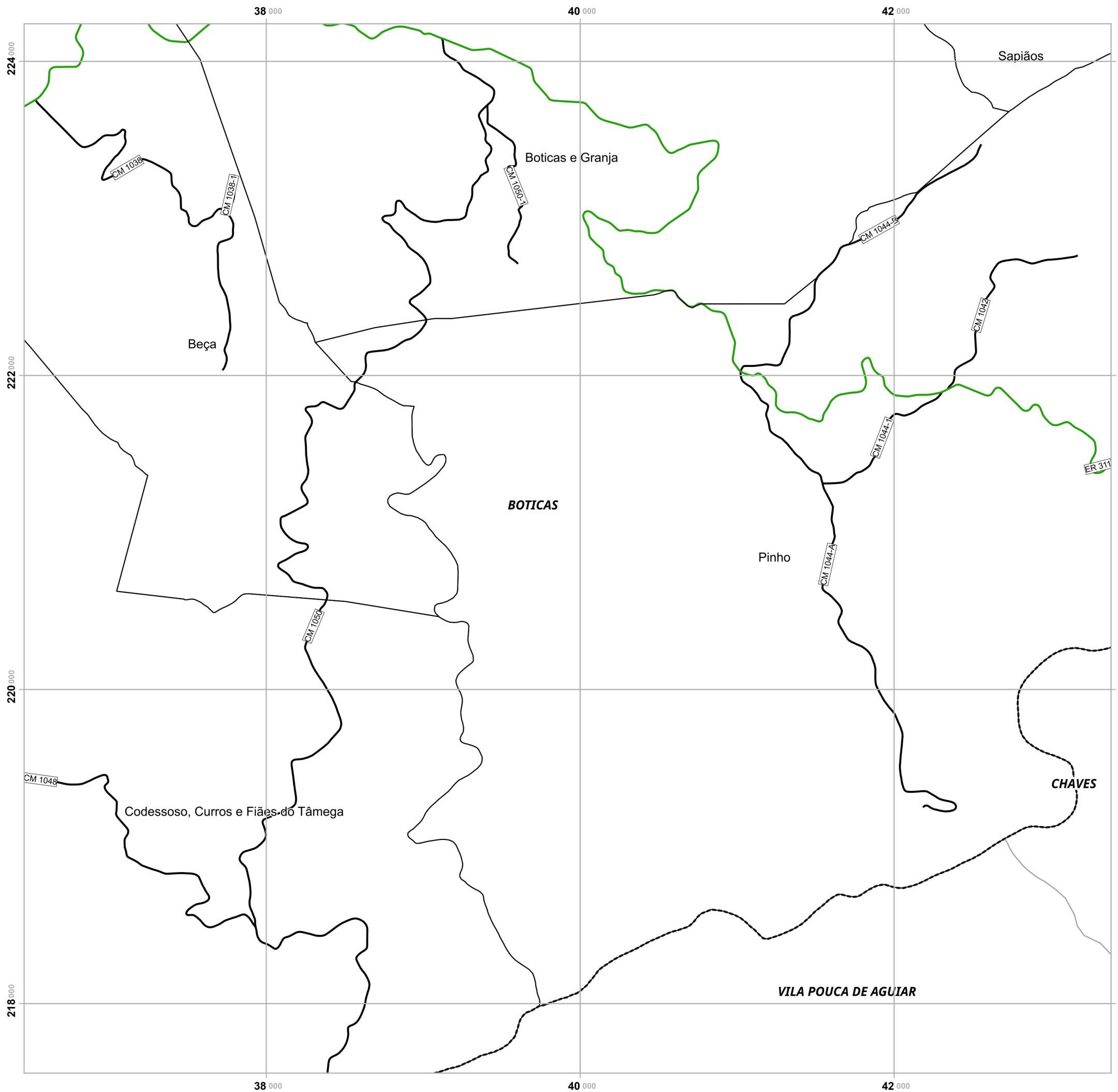
Legenda

- Rede Rodoviária**
- Estrada Nacional
 - Estrada Regional
 - Estrada Municipal
 - Caminho Municipal

- Limites administrativos**
- Freguesias
 - Boticas
 - Concelhos limítrofes

Elaborado por:





Plano Municipal de Emergência e de Proteção Civil | Município de Boticas

Mapa nº 17.1 | Folha 11

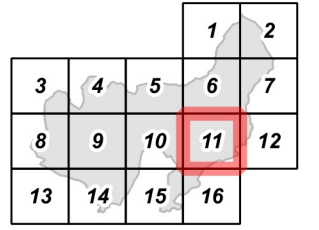
Carta da Rede Viária

Escala: 1:25 000



Sistema de Referência:
ETRS89/Portugal TM06

Data de elaboração: 2020-05-21



Fontes: DGT (2017). CMB (2017).

Cofinanciado por:



Legenda

Rede Rodoviária

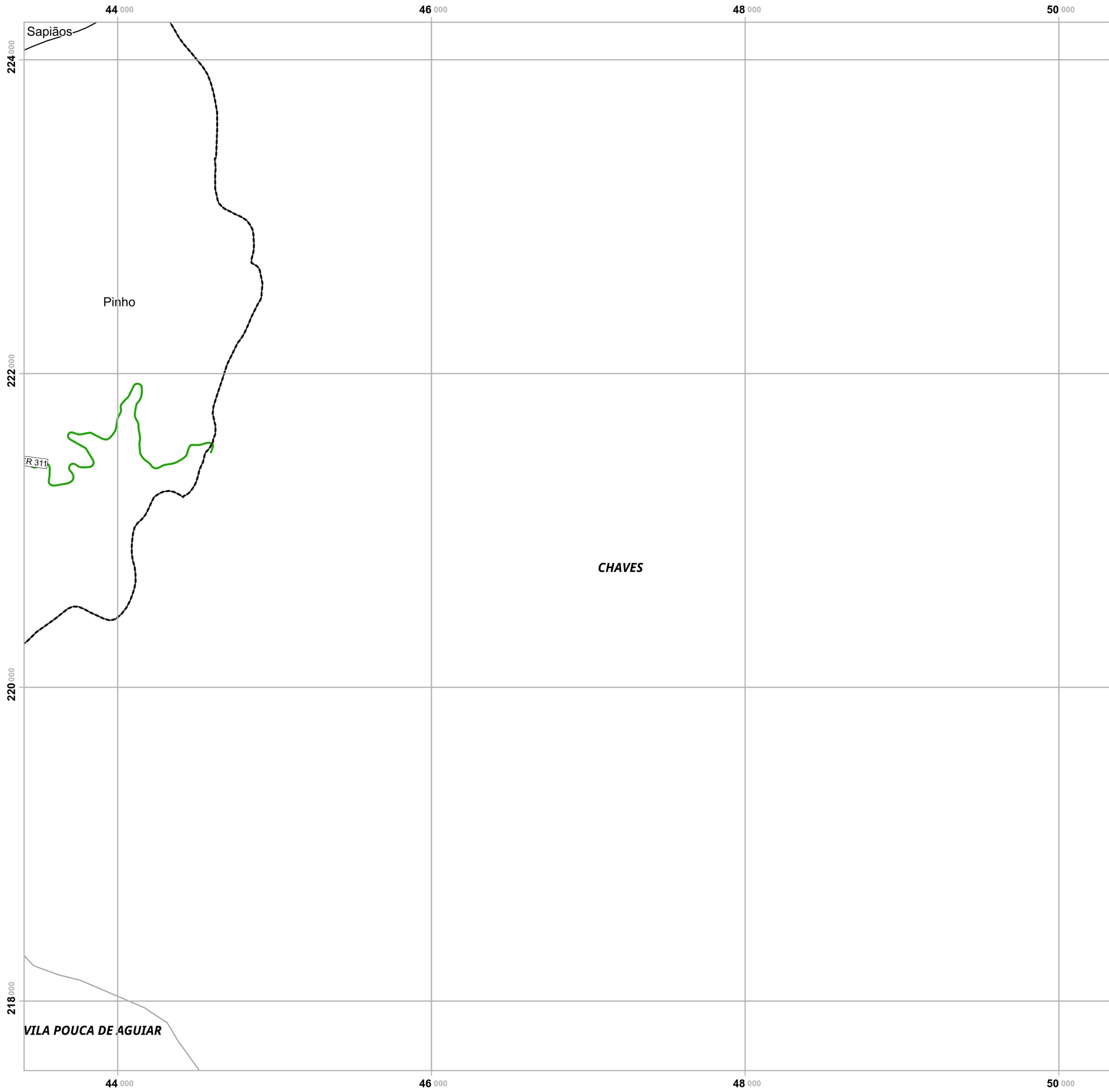
- Estrada Nacional
- Estrada Regional
- Estrada Municipal
- Caminho Municipal

Limites administrativos

- Freguesias
- Boticas
- Concelhos limítrofes

Elaborado por:





Plano Municipal de Emergência e de Proteção Civil | Município de Boticas

Mapa nº 17.1 | Folha 12

Carta da Rede Viária

Escala: 1:25 000

0 0.25 0.5 km

Sistema de Referência:
ETRS89/Portugal TM06

Data de elaboração: 2020-05-21

		1	2
3	4	5	6
8	9	10	11
13	14	15	16

Fontes: DGT (2017). CMB (2017).

Cofinanciado por:



Legenda

Rede Rodoviária

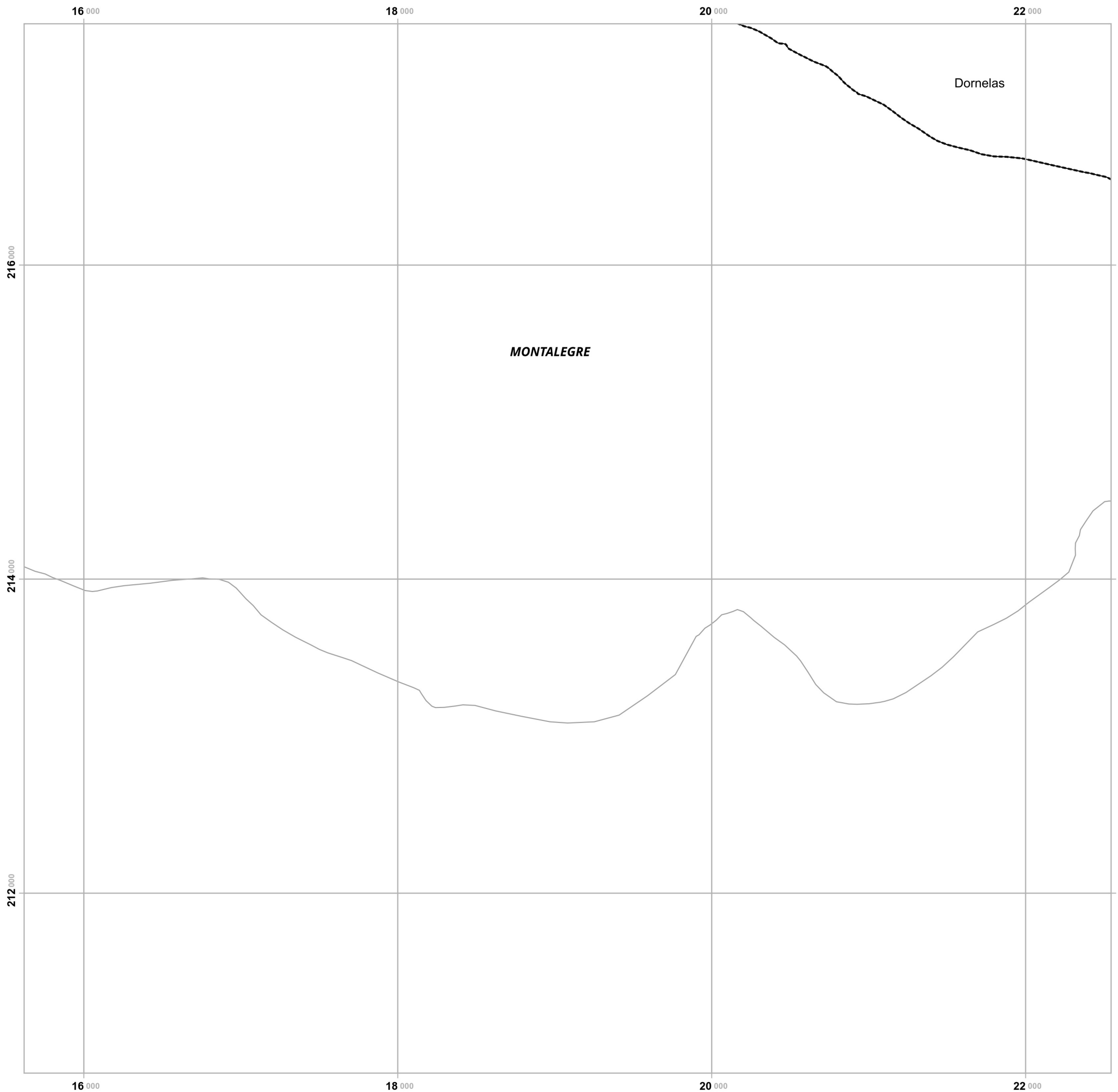
- Estrada Nacional
- Estrada Regional
- Estrada Municipal
- Caminho Municipal

Limites administrativos

- Freguesias
- Boticas
- Concelhos limítrofes

Elaborado por:





Plano Municipal de Emergência e de Proteção Civil | Município de Boticas

Mapa nº 17.1 | Folha 13

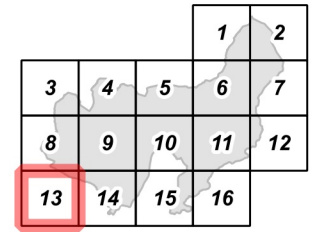
Carta da Rede Viária

Escala: 1:25 000



Sistema de Referência:
ETRS89/Portugal TM06

Data de elaboração: 2020-05-21



Fontes: DGT (2017). CMB (2017).

Cofinanciado por:

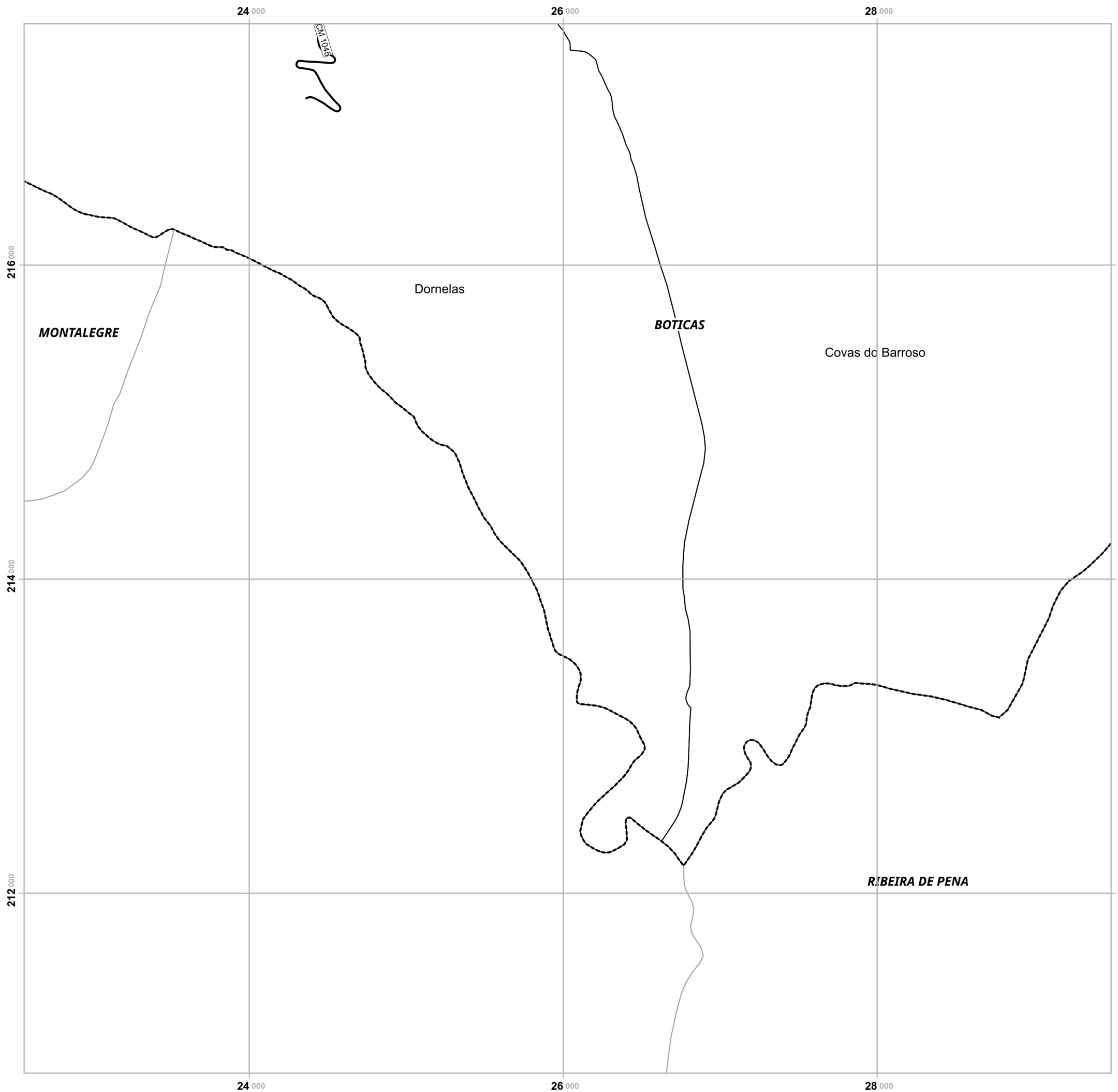


Legenda

- Rede Rodoviária**
- Estrada Nacional
 - Estrada Regional
 - Estrada Municipal
 - Caminho Municipal
- Limites administrativos**
- Freguesias
 - Boticas
 - Concelhos limítrofes

Elaborado por:





Plano Municipal de Emergência e de Proteção Civil | Município de Boticas

Mapa nº 17.1 | Folha 14

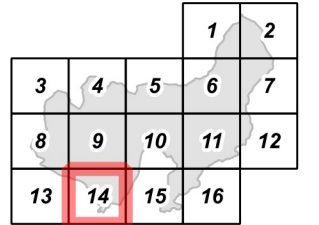
Carta da Rede Viária

Escala: 1:25 000



Sistema de Referência:
ETRS89/Portugal TM06

Data de elaboração: 2020-05-21



Fontes: DGT (2017). CMB (2017).

Cofinanciado por:



Legenda

Rede Rodoviária

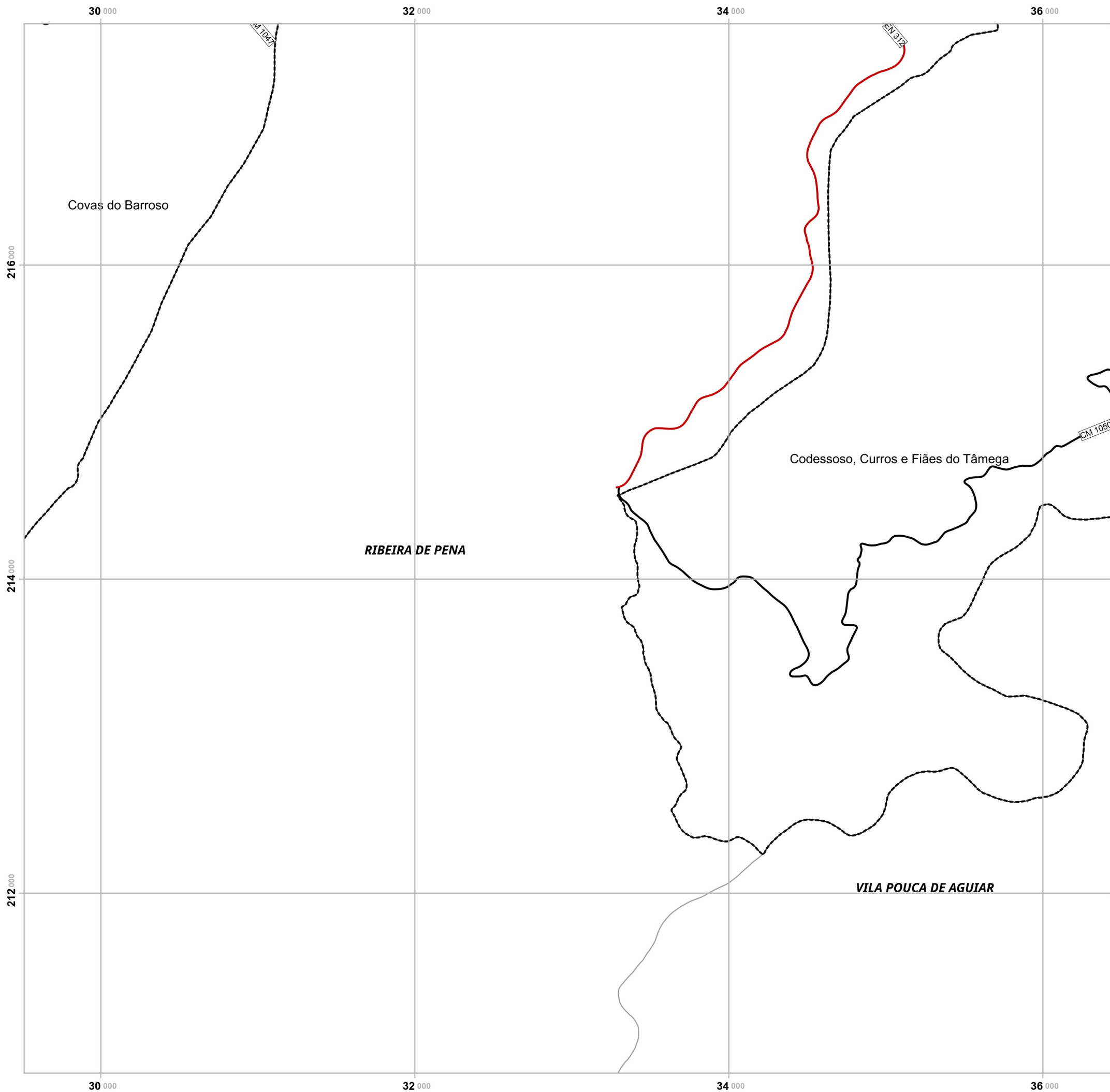
- Estrada Nacional
- Estrada Regional
- Estrada Municipal
- Caminho Municipal

Limites administrativos

- Freguesias
- Boticas
- Concelhos limítrofes

Elaborado por:





Plano Municipal de Emergência e de Proteção Civil | Município de Boticas

Mapa nº 17.1 | Folha 15

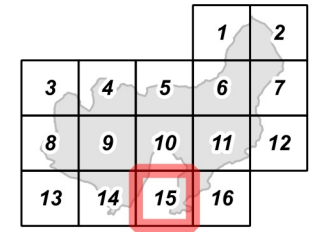
Carta da Rede Viária

Escala: 1:25 000



Sistema de Referência:
ETRS89/Portugal TM06

Data de elaboração: 2020-05-21



Fontes: DGT (2017). CMB (2017).

Cofinanciado por:



Legenda

Rede Rodoviária

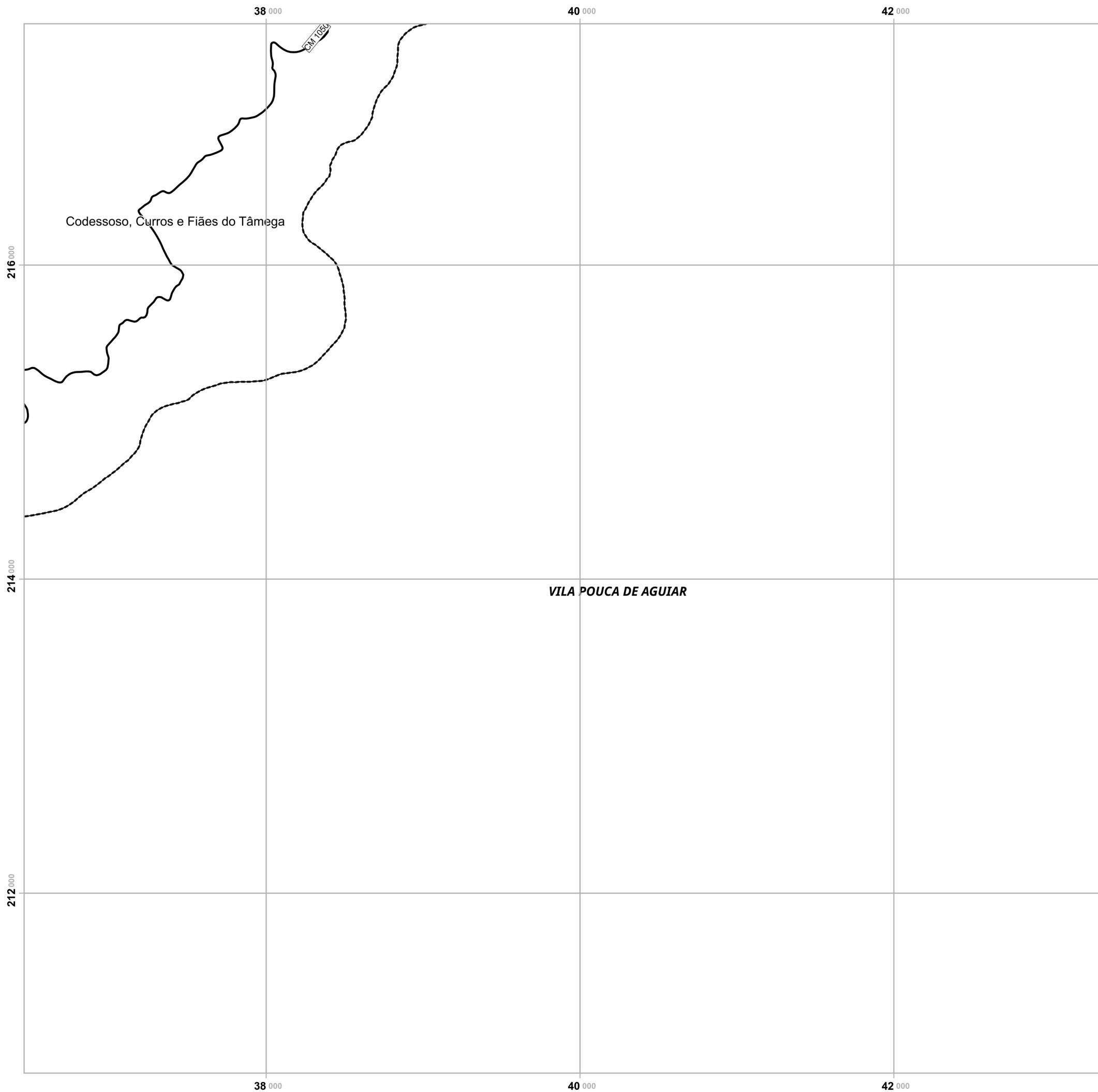
- Estrada Nacional
- Estrada Regional
- Estrada Municipal
- Caminho Municipal

Limites administrativos

- Freguesias
- Boticas
- Concelhos limítrofes

Elaborado por:





Plano Municipal de Emergência e de Proteção Civil | Município de Boticas

Mapa nº 17.1 | Folha 16

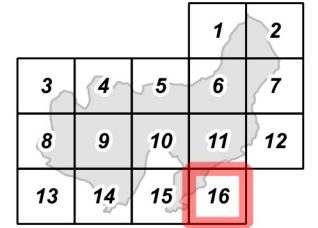
Carta da Rede Viária

Escala: 1:25 000

0 0.25 0.5 km

Sistema de Referência:
ETRS89/Portugal TM06

Data de elaboração: 2020-05-21



Fontes: DGT (2017). CMB (2017).

Cofinanciado por:



Legenda

Rede Rodoviária

- Estrada Nacional
- Estrada Regional
- Estrada Municipal
- Caminho Municipal

Limites administrativos

- Freguesias
- Boticas
- Concelhos limítrofes

Elaborado por:

