

Plano Municipal de Emergência e de Proteção Civil | Município de Boticas

Mapa nº 14.1 | Folha 1

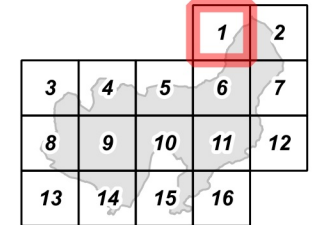
Carta de Suscetibilidade: Acidente no Transporte de Mercadorias Perigosas

Escala: 1:25 000



Sistema de Referência: ETRS89/Portugal TM06

Data de elaboração: 2019-02-20



Fontes: DGT (2017), CMB (2017), ANSR (2012 a 2016).

Cofinanciado por:



Legenda

Suscetibilidade

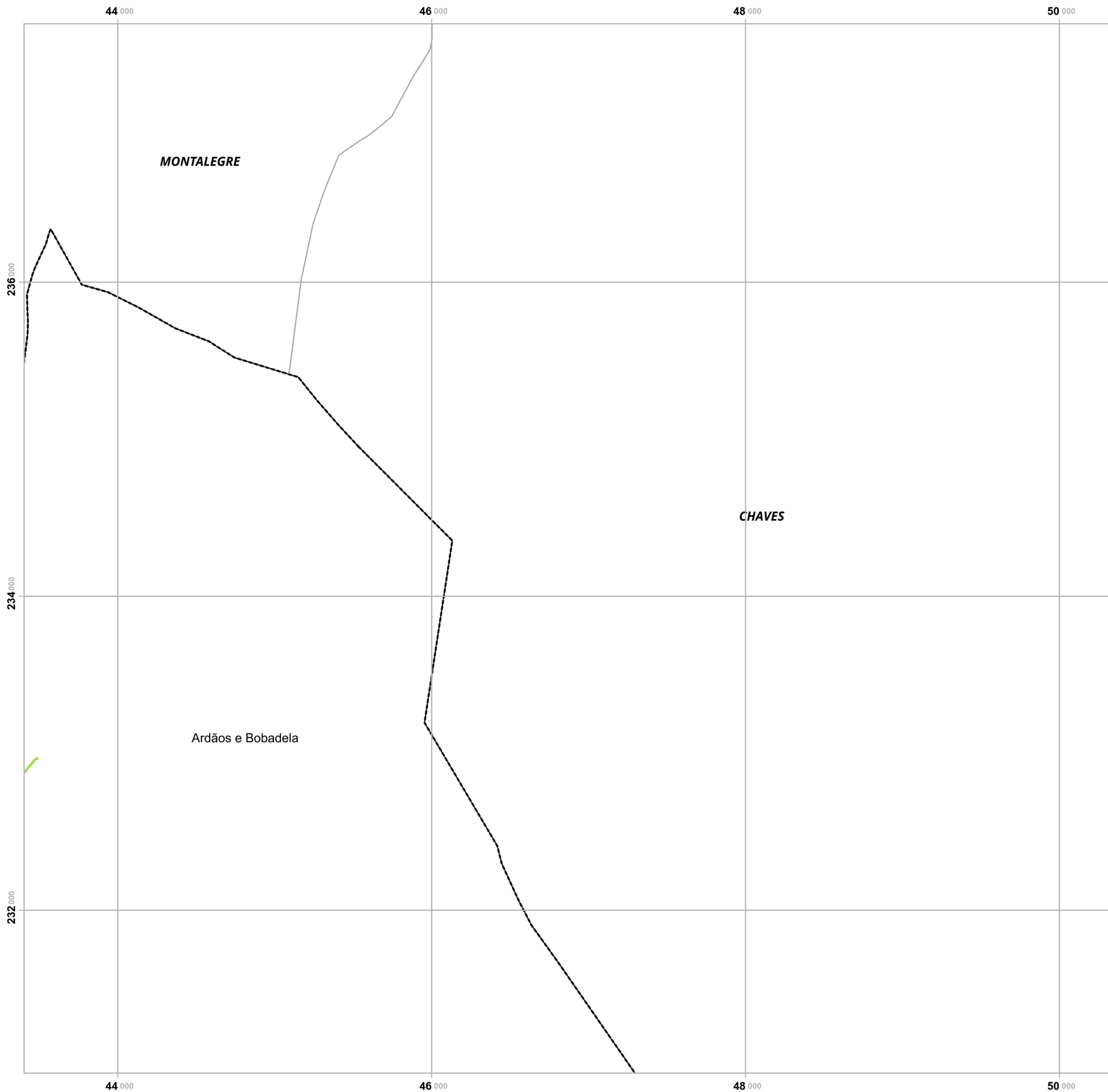
- Baixa
- Moderada
- Elevada
- Nula/ND

Limites administrativos

- Freguesias
- Concelho de Boticas
- Concelhos limítrofes

Elaborado por:





Plano Municipal de Emergência e de Proteção Civil | Município de Boticas

Mapa nº 14.1 | Folha 2

Carta de Susceptibilidade: Acidente no Transporte de Mercadorias Perigosas

Escala: 1:25 000

0 0.25 0.5 km

Sistema de Referência:
ETRS89/Portugal TM06

Data de elaboração: 2019-02-20

			1	2	
3	4	5	6	7	
8	9	10	11	12	
13	14	15	16		

Fontes: DGT (2017), CMB (2017), ANSR (2012 a 2016).

Cofinanciado por:



Legenda

Susceptibilidade

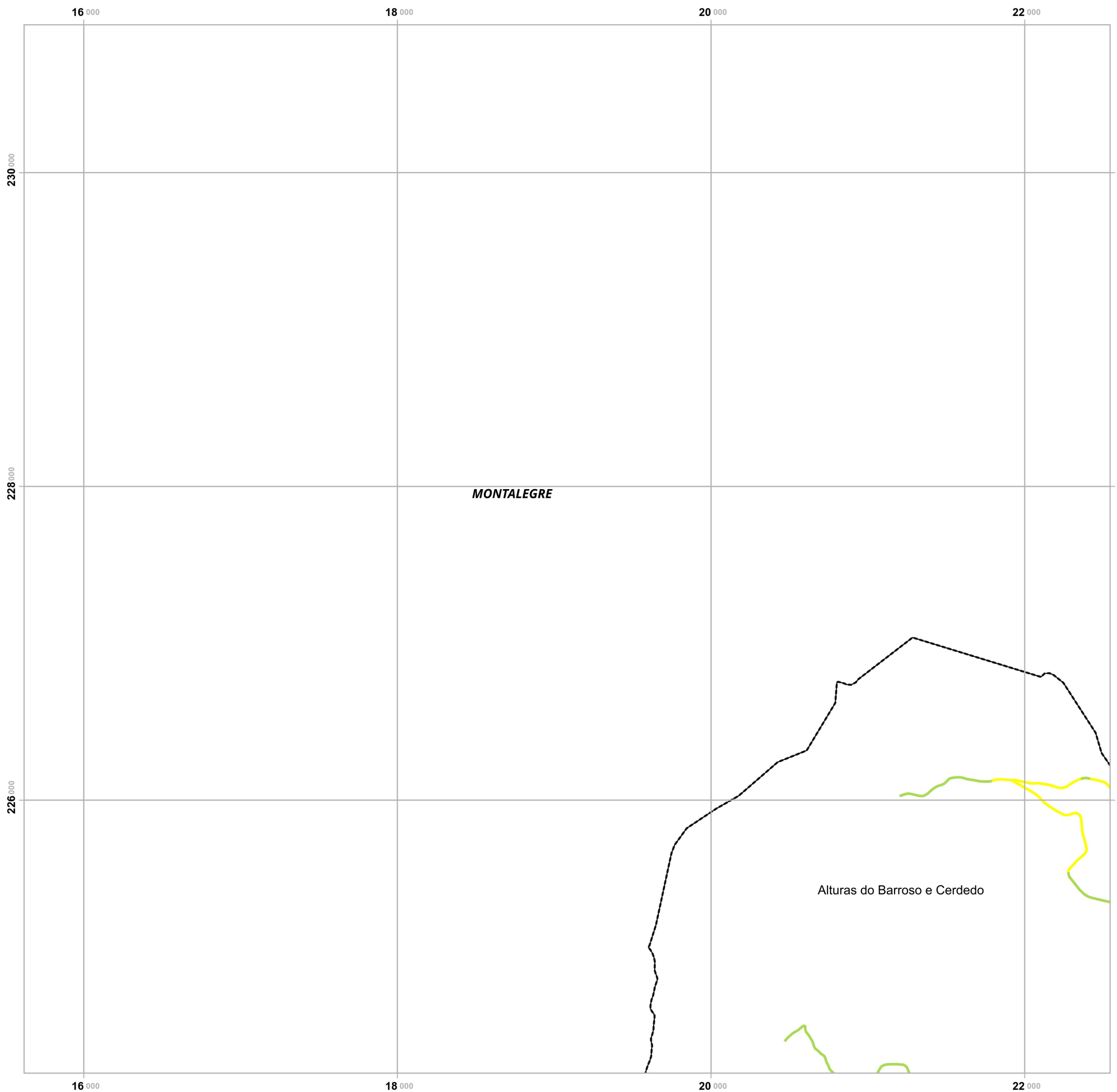
- Baixa
- Moderada
- Elevada
- Nula/ND

Limites administrativos

- Freguesias
- Concelho de Boticas
- Concelhos limítrofes

Elaborado por:





Plano Municipal de Emergência e de Proteção Civil | Município de Boticas

Mapa nº 14.1 | Folha 3

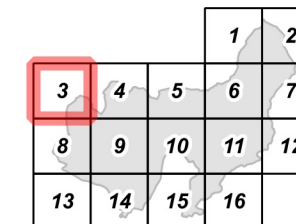
Carta de Susceptibilidade: Acidente no Transporte de Mercadorias Perigosas

Escala: 1:25 000



Sistema de Referência: ETRS89/Portugal TM06

Data de elaboração: 2019-02-20



Fontes: DGT (2017), CMB (2017), ANSR (2012 a 2016).

Cofinanciado por:



Legenda

Susceptibilidade

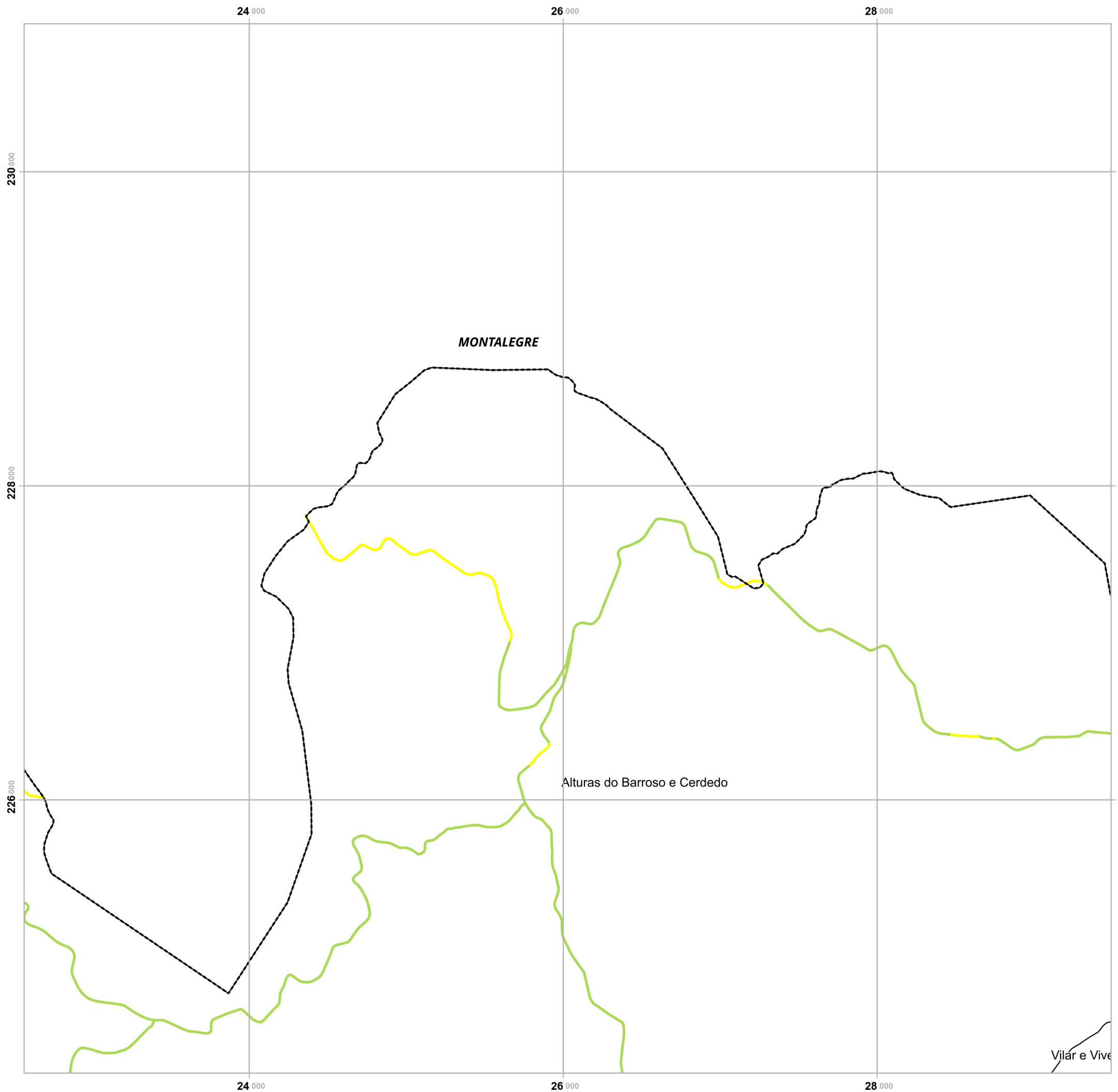
- Baixa
- Moderada
- Elevada
- Nula/ND

Limites administrativos

- Freguesias
- Concelho de Boticas
- Concelhos limítrofes

Elaborado por:





Plano Municipal de Emergência e de Proteção Civil | Município de Boticas

Mapa nº 14.1 | Folha 4

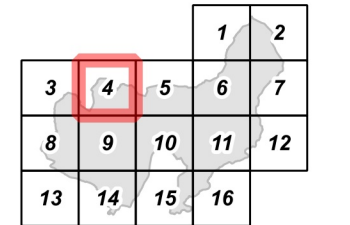
Carta de Susceptibilidade: Acidente no Transporte de Mercadorias Perigosas

Escala: 1:25 000



Sistema de Referência: ETRS89/Portugal TM06

Data de elaboração: 2019-02-20



Fontes: DGT (2017), CMB (2017), ANSR (2012 a 2016).

Cofinanciado por:



Legenda

Susceptibilidade

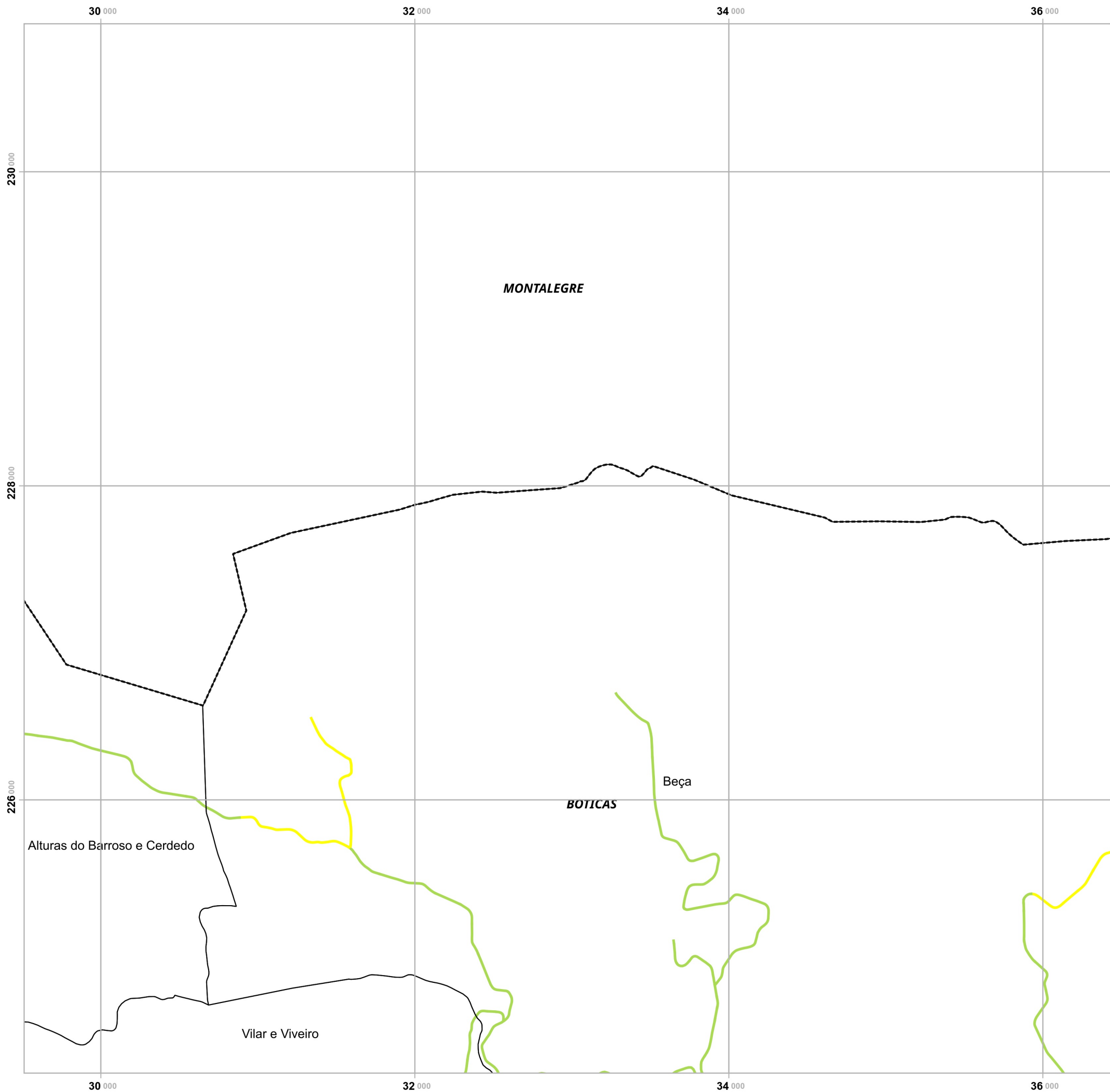
- Baixa
- Moderada
- Elevada
- Nula/ND

Limites administrativos

- Freguesias
- Concelho de Boticas
- Concelhos limítrofes

Elaborado por:





Plano Municipal de Emergência e de Proteção Civil | Município de Boticas

Mapa nº 14.1 | Folha 5

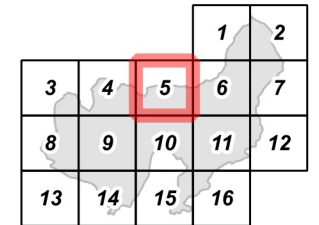
Carta de Susceptibilidade: Acidente no Transporte de Mercadorias Perigosas

Escala: 1:25 000



Sistema de Referência: ETRS89/Portugal TM06

Data de elaboração: 2019-02-20



Fontes: DGT (2017), CMB (2017), ANSR (2012 a 2016).

Cofinanciado por:



Legenda

Susceptibilidade

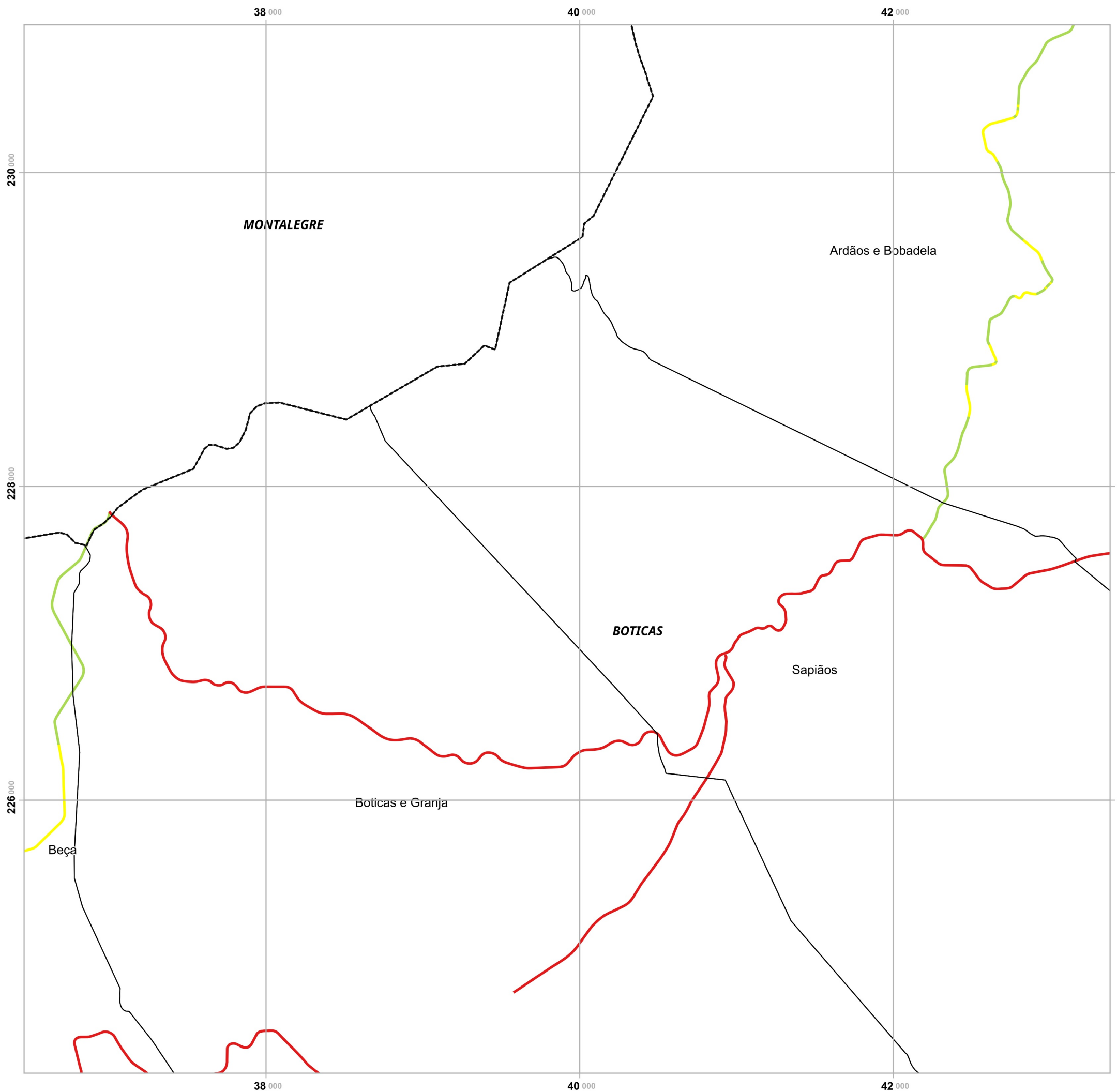
- Baixa
- Moderada
- Elevada
- Nula/ND

Limites administrativos

- Freguesias
- Concelho de Boticas
- Concelhos limítrofes

Elaborado por:





Plano Municipal de Emergência e de Proteção Civil | Município de Boticas

Mapa nº 14.1 | Folha 6

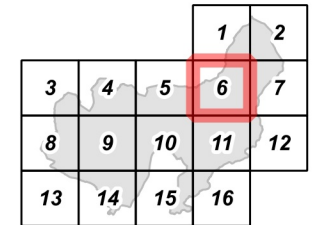
Carta de Suscetibilidade: Acidente no Transporte de Mercadorias Perigosas

Escala: 1:25 000



Sistema de Referência: ETRS89/Portugal TM06

Data de elaboração: 2019-02-20



Fontes: DGT (2017), CMB (2017), ANSR (2012 a 2016).

Cofinanciado por:



Legenda

Suscetibilidade

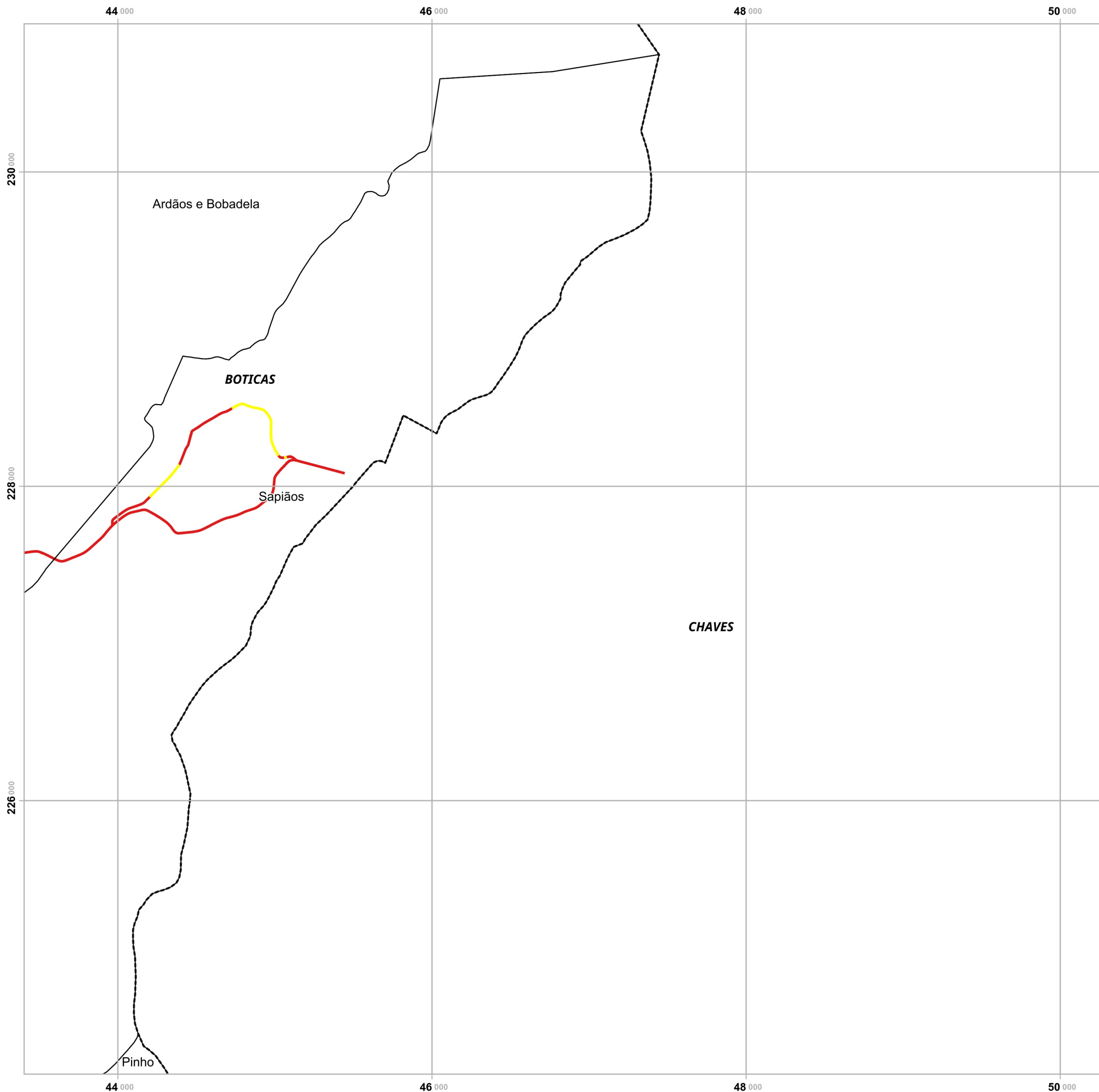
- Baixa
- Moderada
- Elevada
- Nula/ND

Limites administrativos

- Freguesias
- Concelho de Boticas
- Concelhos limítrofes

Elaborado por:





Plano Municipal de Emergência e de Proteção Civil | Município de Boticas

Mapa nº 14.1 | Folha 7

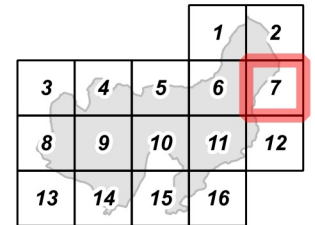
Carta de Susceptibilidade: Acidente no Transporte de Mercadorias Perigosas

Escala: 1:25 000

0 0.25 0.5 km

Sistema de Referência: ETRS89/Portugal TM06

Data de elaboração: 2019-02-20



Fontes: DGT (2017), CMB (2017), ANSR (2012 a 2016).

Cofinanciado por:



Legenda

Susceptibilidade

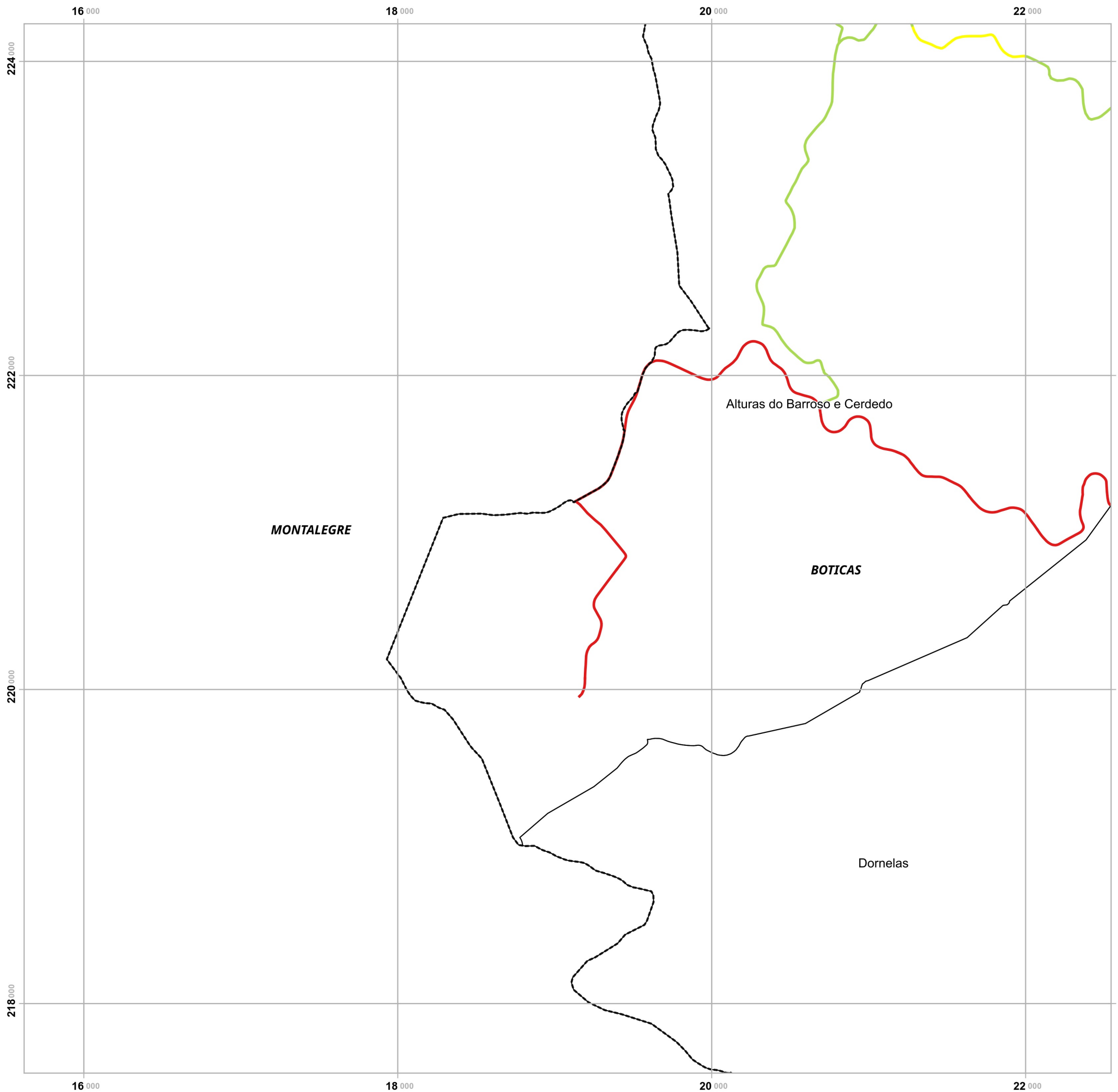
- Baixa
- Moderada
- Elevada
- Nula/ND

Limites administrativos

- Freguesias
- Concelho de Boticas
- Concelhos limítrofes

Elaborado por:





Plano Municipal de Emergência e de Proteção Civil | Município de Boticas

Mapa nº 14.1 | Folha 8

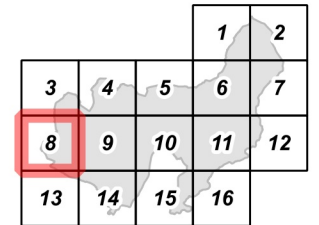
Carta de Suscetibilidade: Acidente no Transporte de Mercadorias Perigosas

Escala: 1:25 000



Sistema de Referência: ETRS89/Portugal TM06

Data de elaboração: 2019-02-20



Fontes: DGT (2017), CMB (2017), ANSR (2012 a 2016).

Cofinanciado por:



Legenda

Suscetibilidade

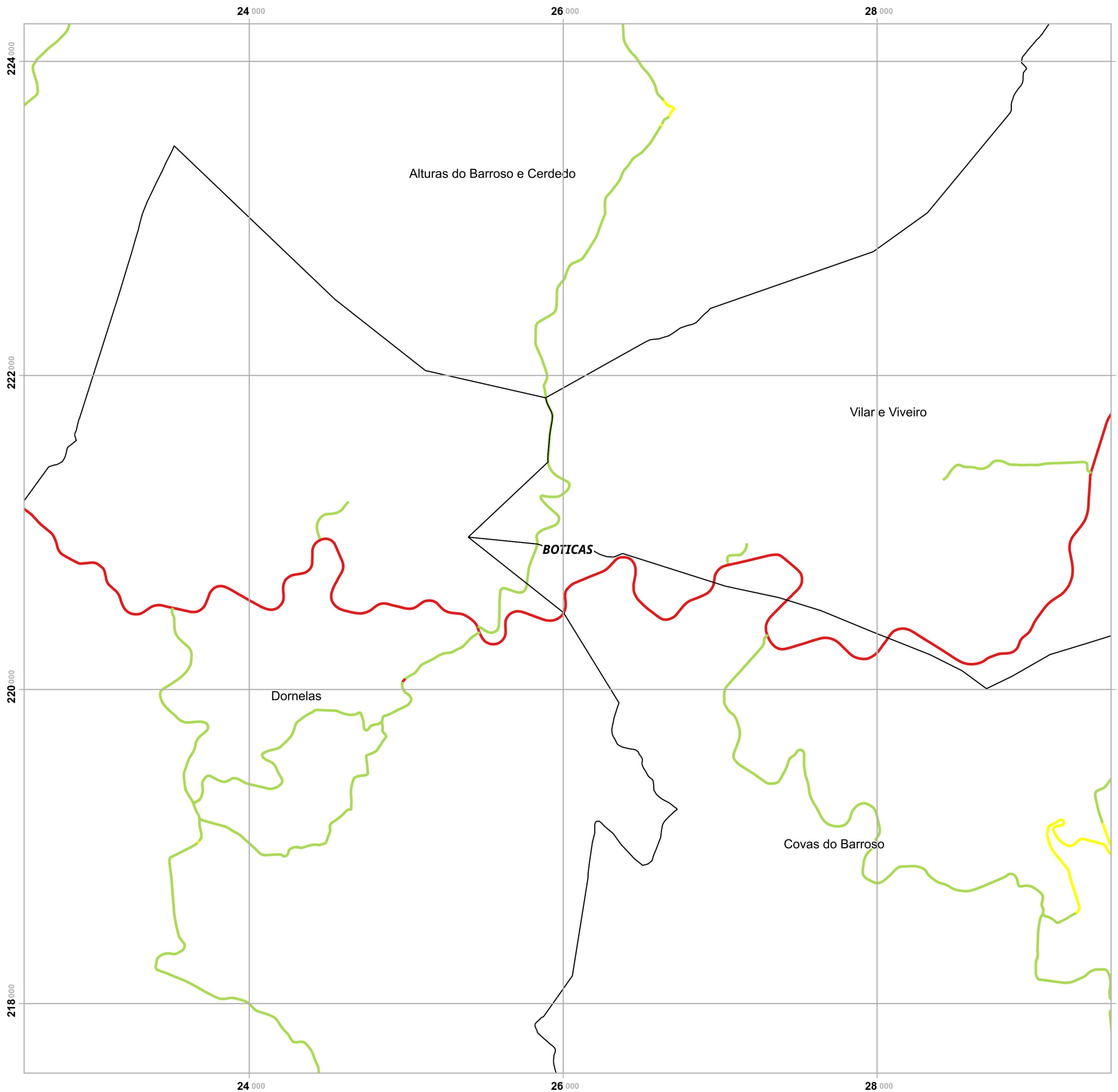
- Baixa
- Moderada
- Elevada
- Nula/ND

Limites administrativos

- Freguesias
- Concelho de Boticas
- Concelhos limítrofes

Elaborado por:





Plano Municipal de Emergência e de Proteção Civil | Município de Boticas

Mapa nº 14.1 | Folha 9

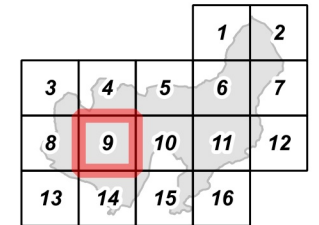
Carta de Suscetibilidade: Acidente no Transporte de Mercadorias Perigosas

Escala: 1:25 000



Sistema de Referência: ETRS89/Portugal TM06

Data de elaboração: 2019-02-20



Fontes: DGT (2017), CMB (2017), ANSR (2012 a 2016).

Cofinanciado por:



Legenda

Suscetibilidade

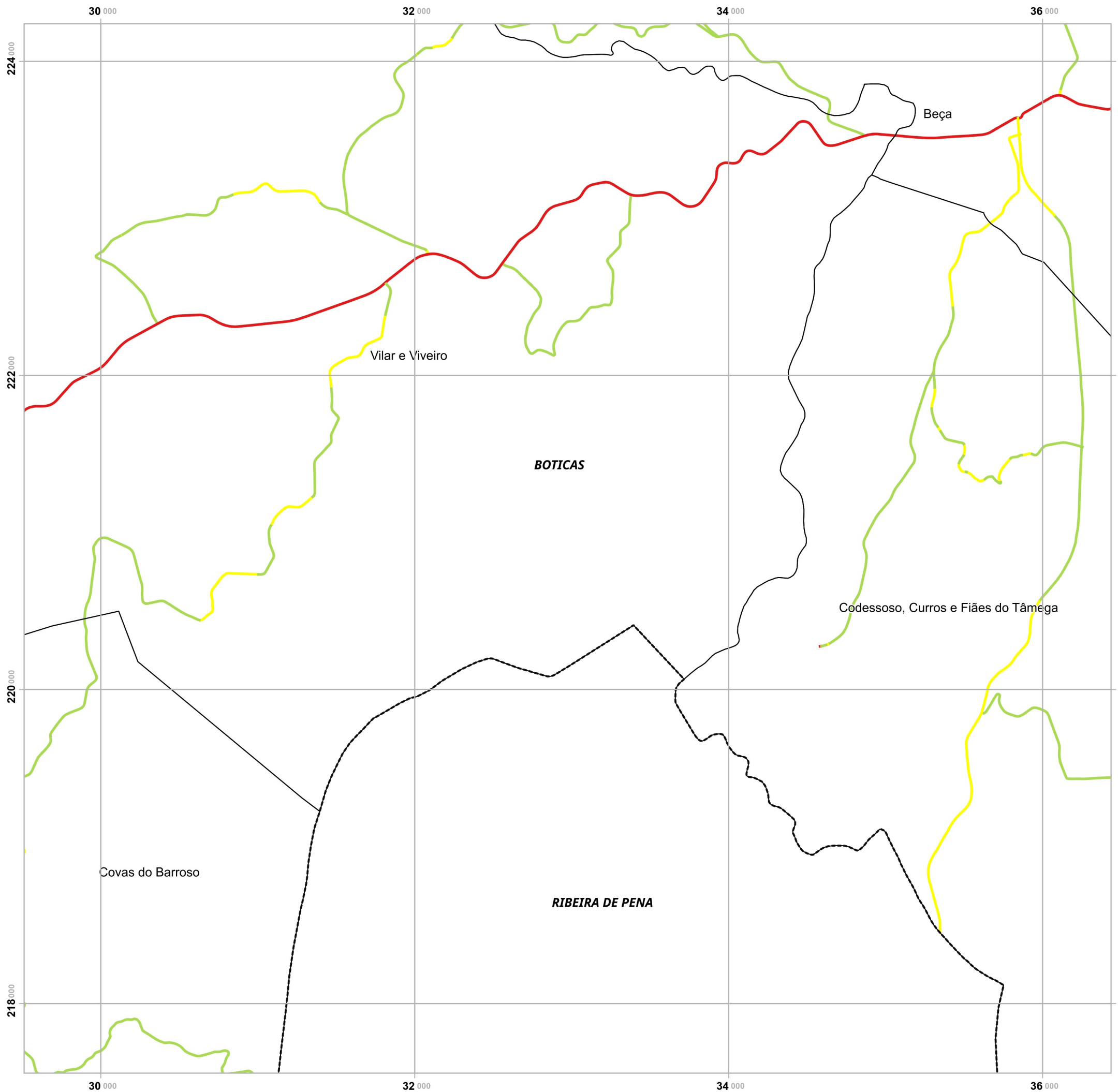
- Baixa
- Moderada
- Elevada
- Nula/ND

Limites administrativos

- Freguesias
- Concelho de Boticas
- Concelhos limítrofes

Elaborado por:





Plano Municipal de Emergência e de Proteção Civil | Município de Boticas

Mapa nº 14.1 | Folha 10

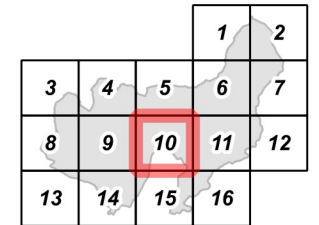
Carta de Suscetibilidade: Acidente no Transporte de Mercadorias Perigosas

Escala: 1:25 000



Sistema de Referência: ETRS89/Portugal TM06

Data de elaboração: 2019-02-20



Fontes: DGT (2017), CMB (2017), ANSR (2012 a 2016).

Cofinanciado por:



Legenda

Suscetibilidade

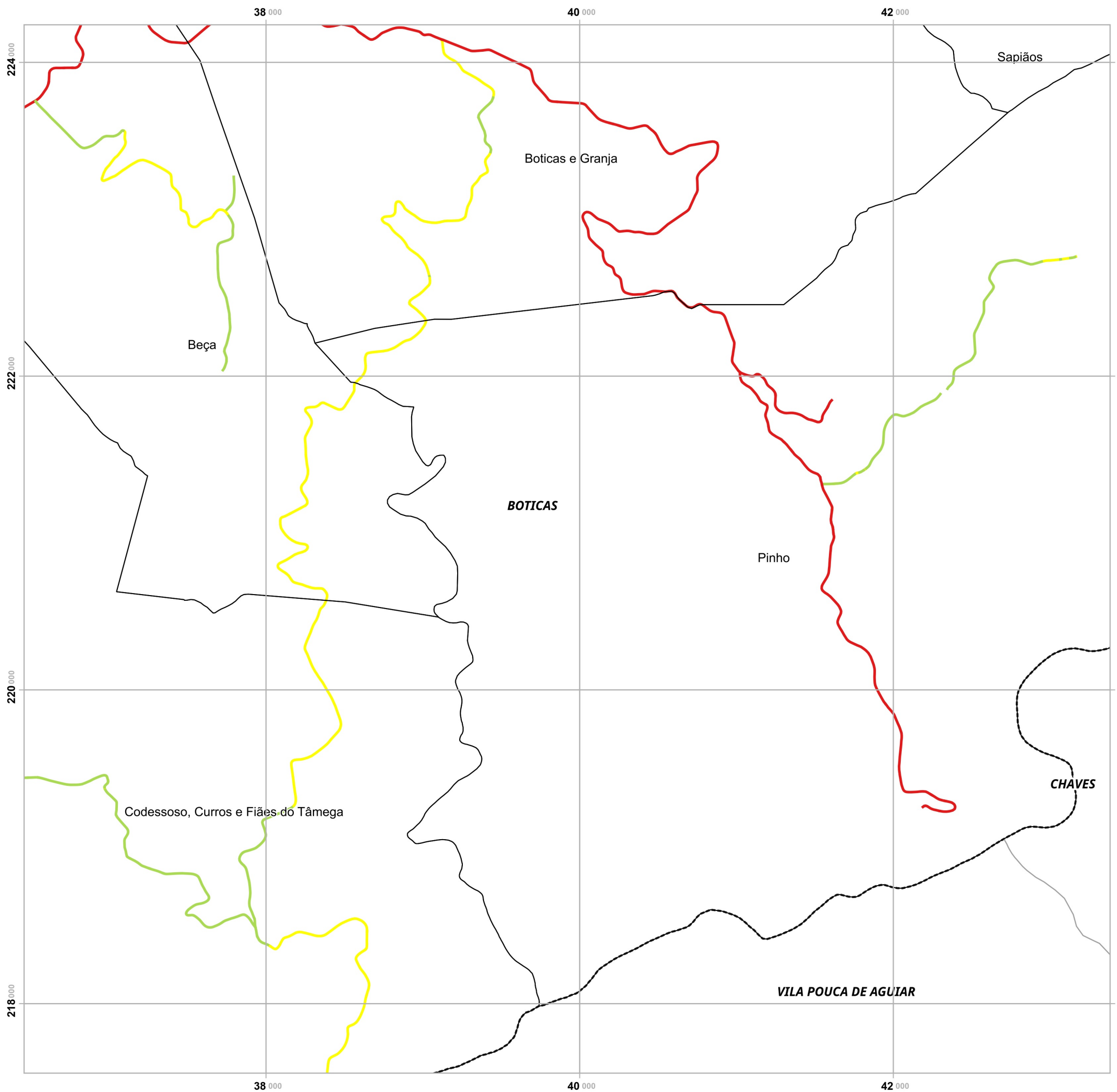
- Baixa
- Moderada
- Elevada
- Nula/ND

Limites administrativos

- Freguesias
- Concelho de Boticas
- Concelhos limítrofes

Elaborado por:





Plano Municipal de Emergência e de Proteção Civil | Município de Boticas

Mapa nº 14.1 | Folha 11

Carta de Suscetibilidade: Acidente no Transporte de Mercadorias Perigosas

Escala: 1:25 000



Sistema de Referência: ETRS89/Portugal TM06

Data de elaboração: 2019-02-20

		1	2
3	4	5	6
8	9	10	11
13	14	15	16

Fontes: DGT (2017), CMB (2017), ANSR (2012 a 2016).

Cofinanciado por:



Legenda

Suscetibilidade

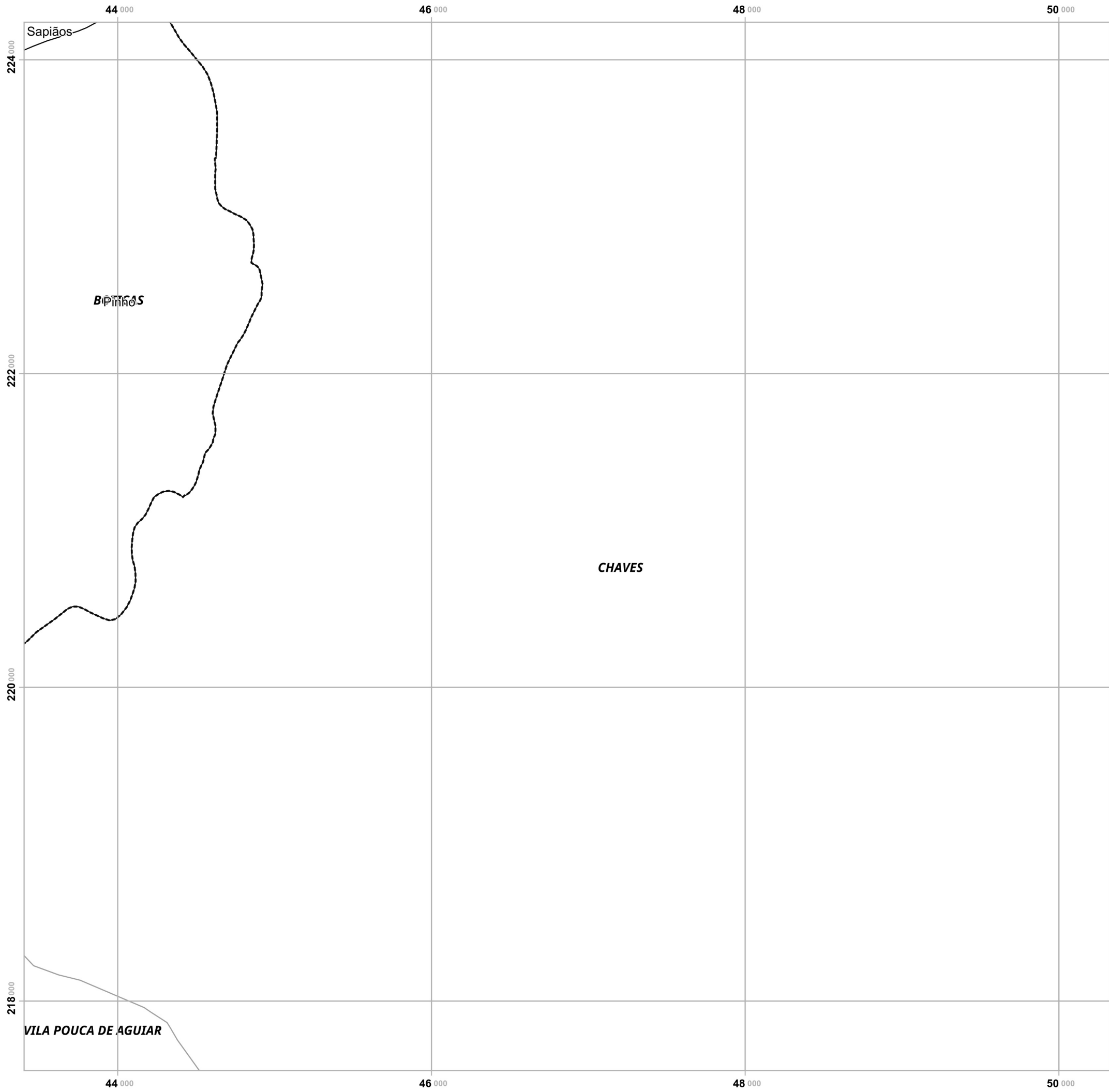
- Baixa
- Moderada
- Elevada
- Nula/ND

Limites administrativos

- Freguesias
- Concelho de Boticas
- Concelhos limítrofes

Elaborado por:





Plano Municipal de Emergência e de Proteção Civil | Município de Botiças

Mapa nº 14.1 | Folha 12

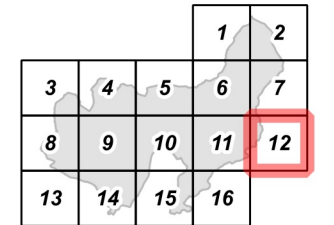
Carta de Susceptibilidade: Acidente no Transporte de Mercadorias Perigosas

Escala: 1:25 000



Sistema de Referência: ETRS89/Portugal TM06

Data de elaboração: 2019-02-20



Fontes: DGT (2017), CMB (2017), ANSR (2012 a 2016).

Cofinanciado por:



Legenda

Susceptibilidade

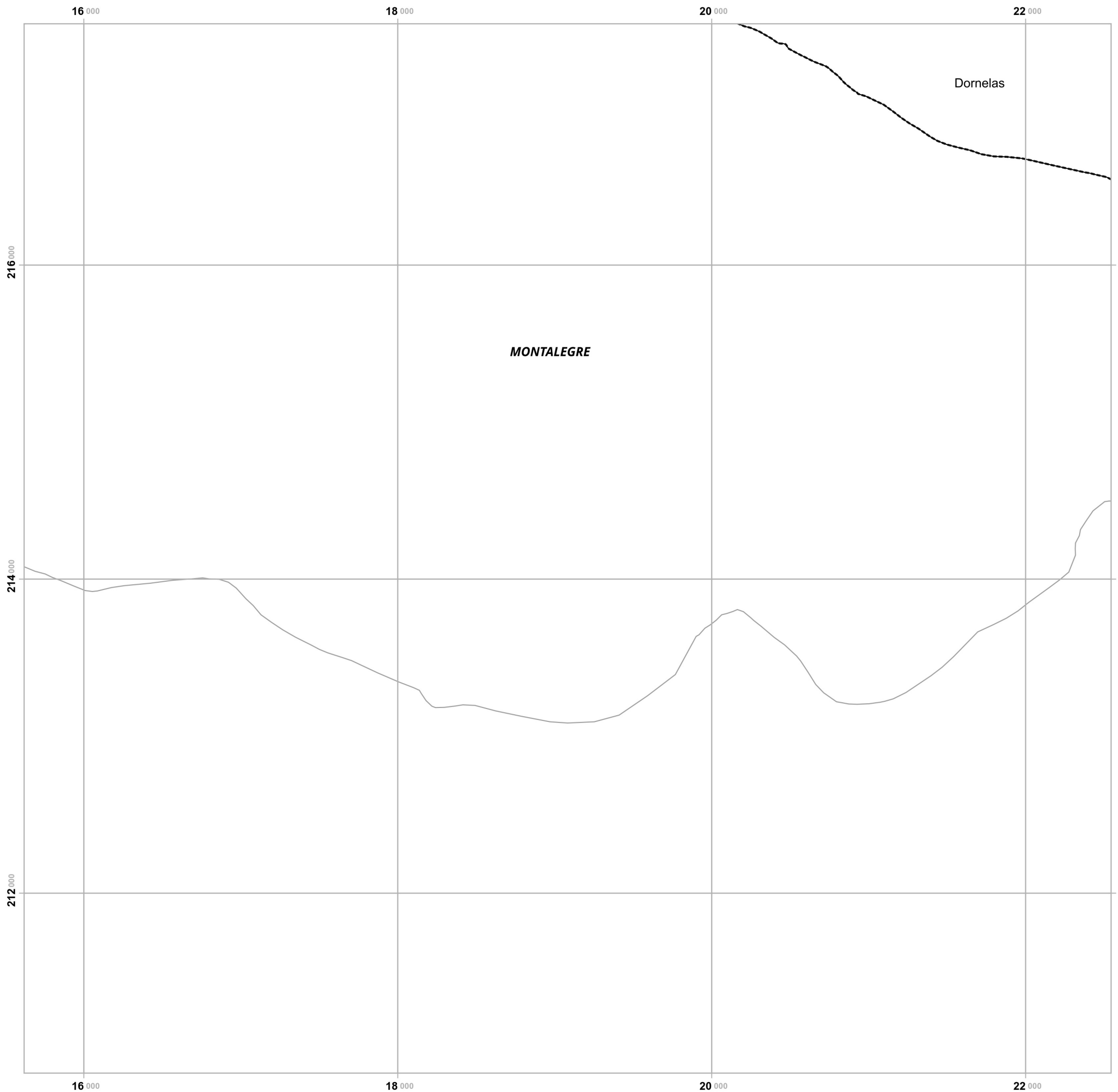
- Baixa
- Moderada
- Elevada
- Nula/ND

Limites administrativos

- Freguesias
- Concelho de Botiças
- Concelhos limítrofes

Elaborado por:





Plano Municipal de Emergência e de Proteção Civil | Município de Boticas

Mapa nº 14.1 | Folha 13

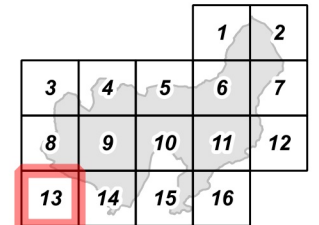
Carta de Suscetibilidade: Acidente no Transporte de Mercadorias Perigosas

Escala: 1:25 000



Sistema de Referência: ETRS89/Portugal TM06

Data de elaboração: 2019-02-20



Fontes: DGT (2017), CMB (2017), ANSR (2012 a 2016).

Cofinanciado por:



Legenda

Suscetibilidade

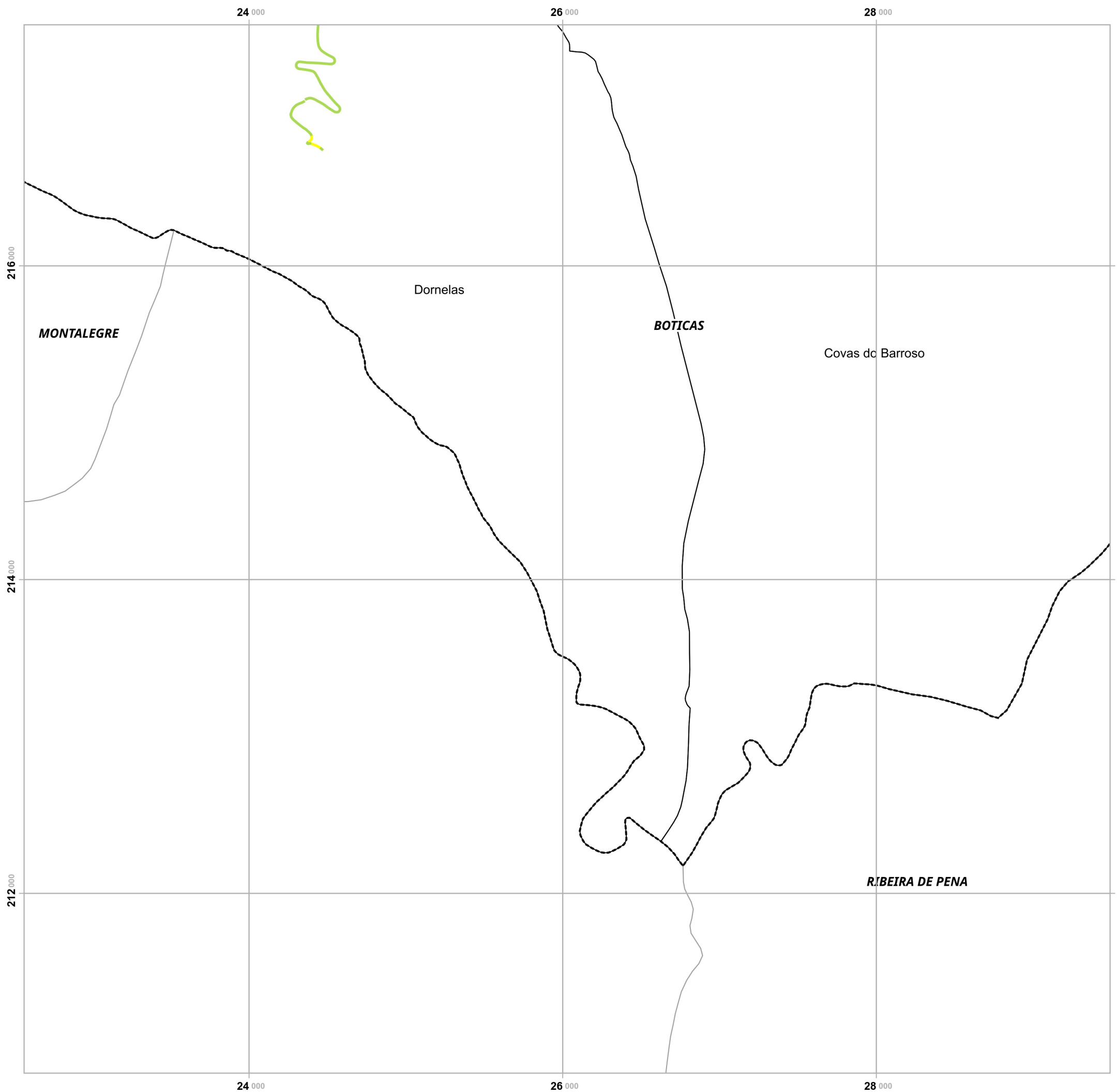
- Baixa
- Moderada
- Elevada
- Nula/ND

Limites administrativos

- Freguesias
- Concelho de Boticas
- Concelhos limítrofes

Elaborado por:





Plano Municipal de Emergência e de Proteção Civil | Município de Boticas

Mapa nº 14.1 | Folha 14

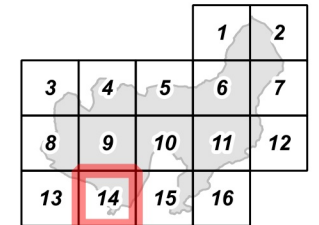
Carta de Susceptibilidade: Acidente no Transporte de Mercadorias Perigosas

Escala: 1:25 000



Sistema de Referência: ETRS89/Portugal TM06

Data de elaboração: 2019-02-20



Fontes: DGT (2017), CMB (2017), ANSR (2012 a 2016).

Cofinanciado por:



Legenda

Susceptibilidade

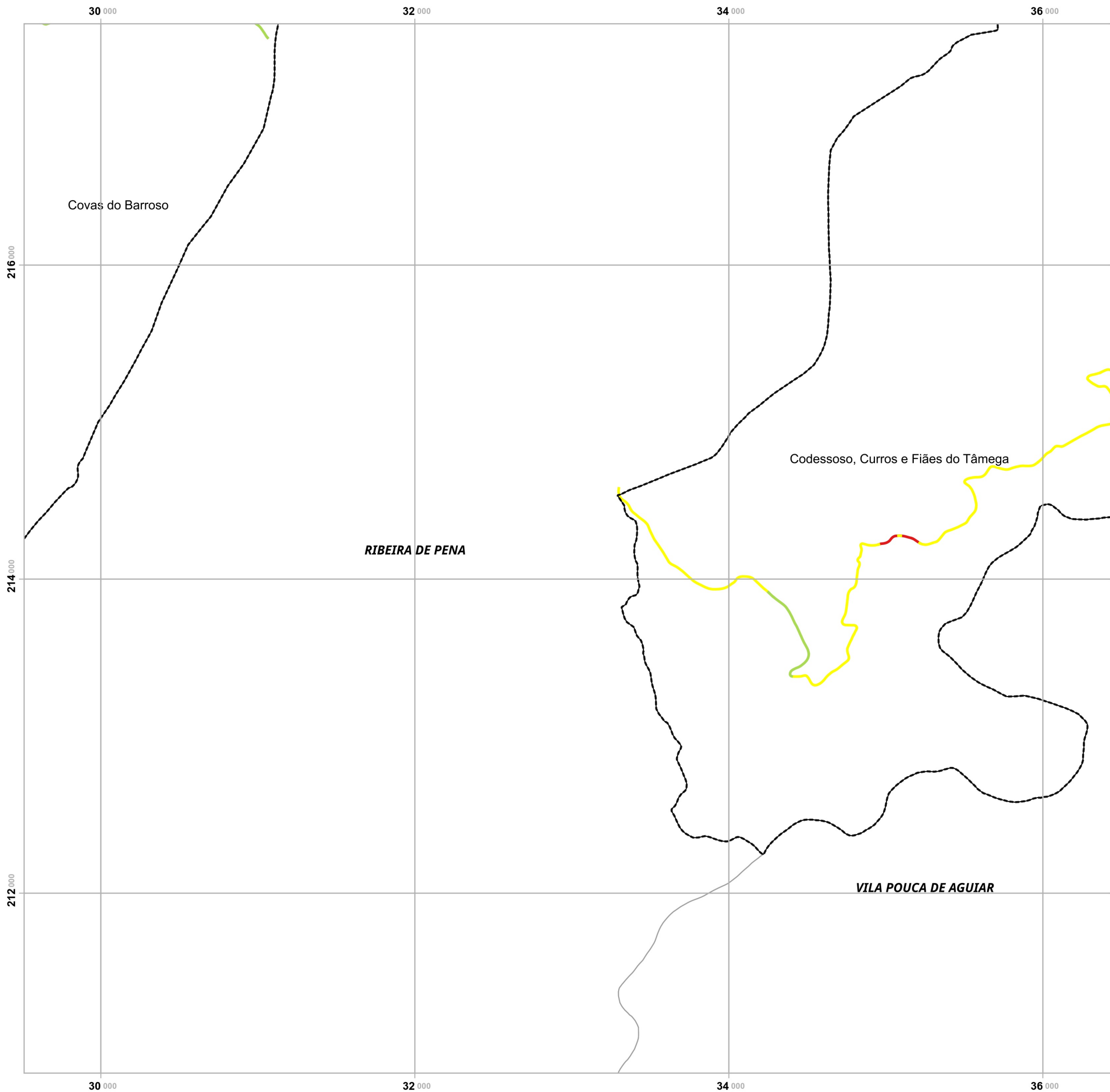
- Baixa
- Moderada
- Elevada
- Nula/ND

Limites administrativos

- Freguesias
- Concelho de Boticas
- Concelhos limítrofes

Elaborado por:





Plano Municipal de Emergência e de Proteção Civil | Município de Boticas

Mapa nº 14.1 | Folha 15

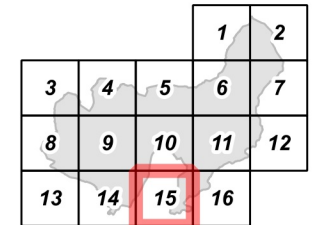
Carta de Suscetibilidade: Acidente no Transporte de Mercadorias Perigosas

Escala: 1:25 000



Sistema de Referência: ETRS89/Portugal TM06

Data de elaboração: 2019-02-20



Fontes: DGT (2017), CMB (2017), ANSR (2012 a 2016).

Cofinanciado por:



Legenda

Suscetibilidade

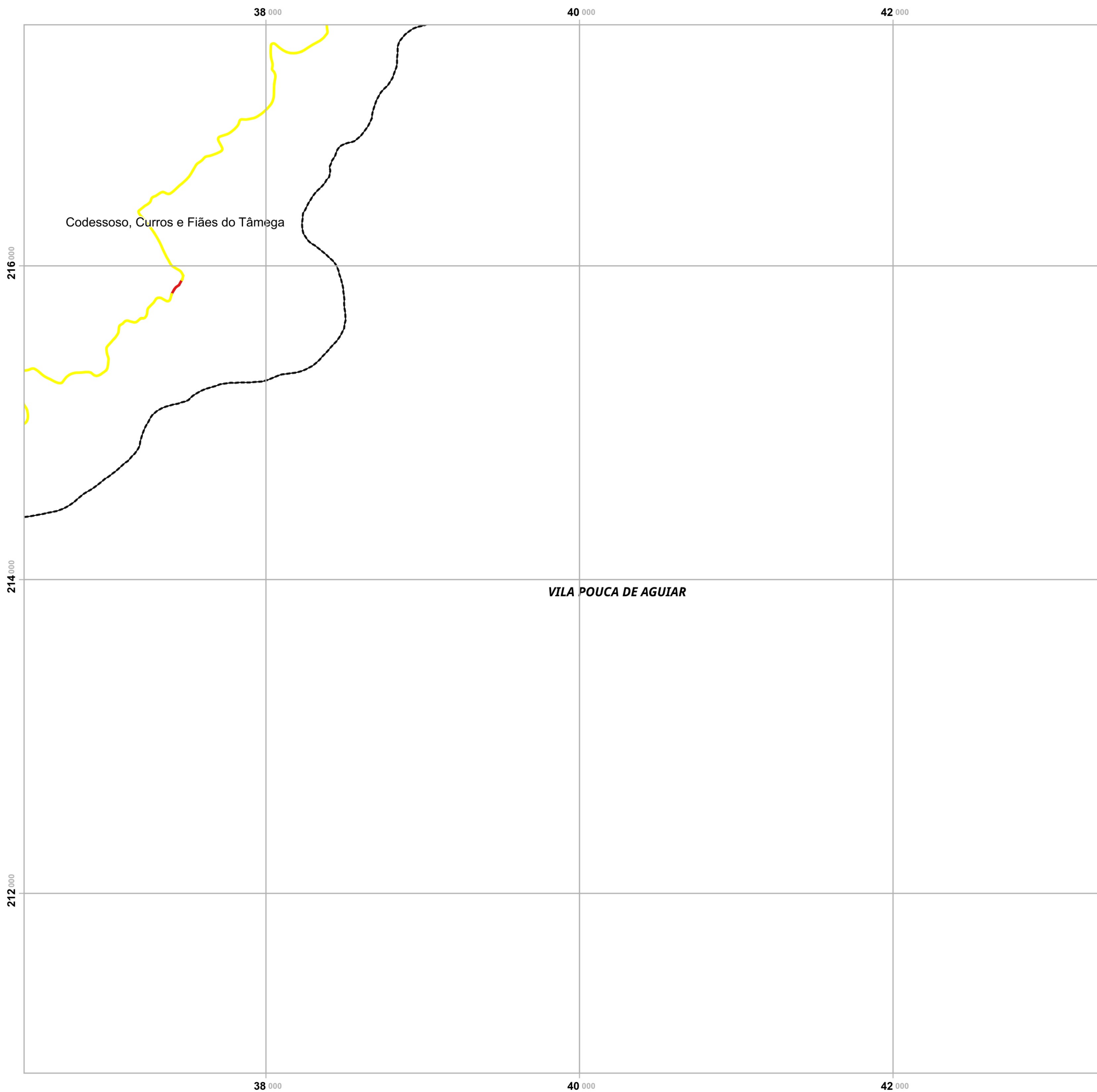
- Baixa
- Moderada
- Elevada
- Nula/ND

Limites administrativos

- Freguesias
- Concelho de Boticas
- Concelhos limítrofes

Elaborado por:





Plano Municipal de Emergência e de Proteção Civil | Município de Boticas

Mapa nº 14.1 | Folha 16

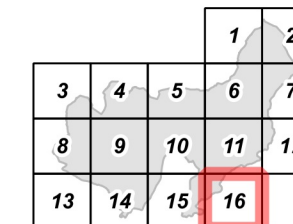
Carta de Susceptibilidade: Acidente no Transporte de Mercadorias Perigosas

Escala: 1:25 000



Sistema de Referência: ETRS89/Portugal TM06

Data de elaboração: 2019-02-20



Fontes: DGT (2017), CMB (2017), ANSR (2012 a 2016).

Cofinanciado por:



Legenda

Susceptibilidade

- Baixa
- Moderada
- Elevada
- Nula/ND

Limites administrativos

- Freguesias
- Concelho de Boticas
- Concelhos limítrofes

Elaborado por:

