

Plano Municipal de Emergência e de Proteção Civil | Município de Boticas

Mapa nº 6.1 | Folha 1

Carta de Susceptibilidade: Nevões

Escala: 1:25 000

0 0.25 0.5 km

Sistema de Referência:
ETRS89/Portugal TM06

Data de elaboração: 2019-02-20

Fontes: DGT (2017). CMB (2017).

			1	2
3	4	5	6	7
8	9	10	11	12
13	14	15	16	

Cofinanciado por:



Legenda

Susceptibilidade

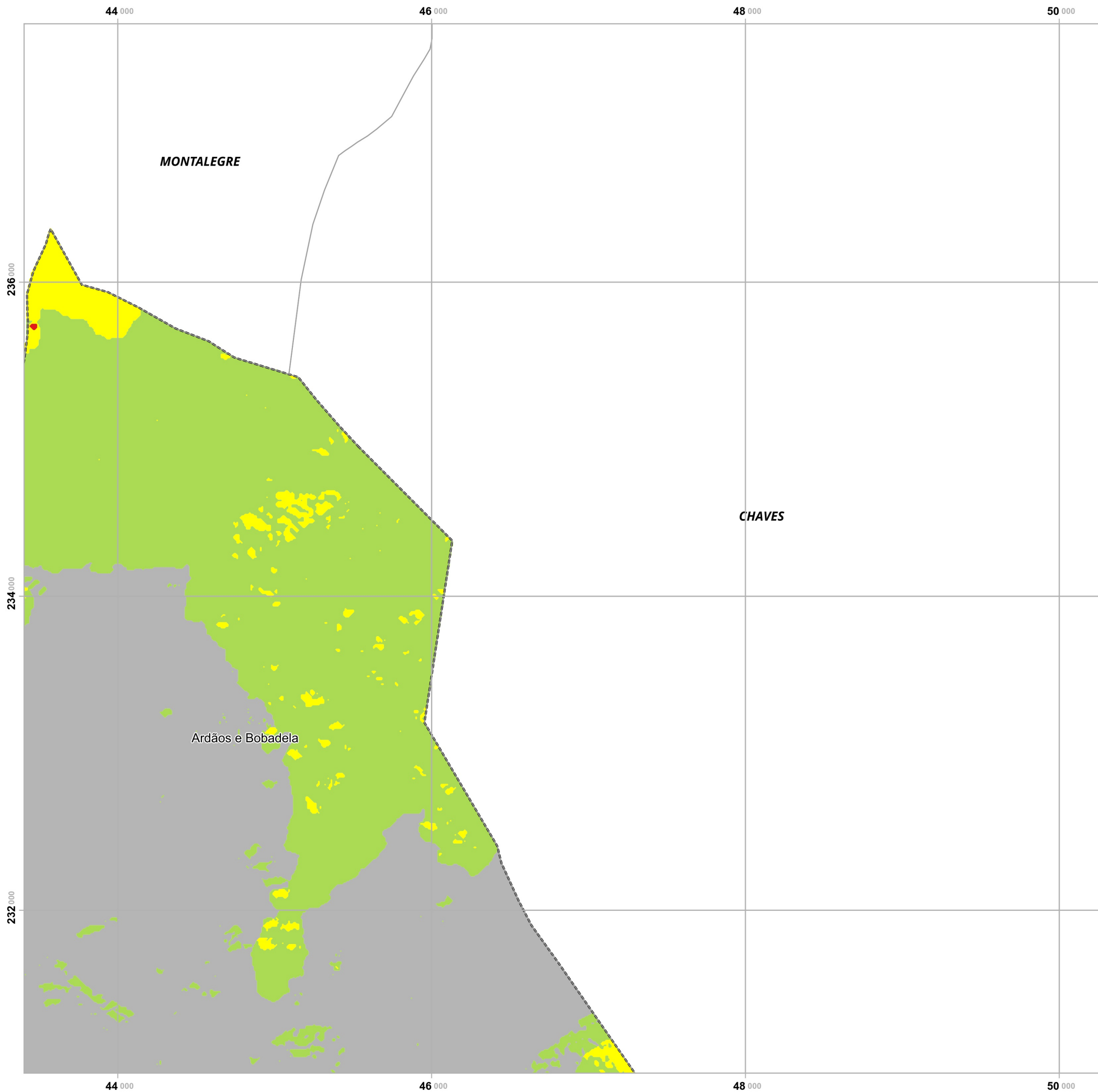
- Baixa
- Elevada
- Moderada
- Nula/ND

Limites administrativos

- Limite das freguesias
- Concelho de Boticas
- Concelhos limítrofes

Elaborado por:





Plano Municipal de Emergência e de Proteção Civil | Município de Boticas

Mapa nº 6.1 | Folha 2

Carta de Susceptibilidade: Nevões

Escala: 1:25 000

0 0.25 0.5 km

Sistema de Referência:
ETRS89/Portugal TM06

Data de elaboração: 2019-02-20

			1	2	
3	4	5	6	7	
8	9	10	11	12	
13	14	15	16		

Fontes: DGT (2017). CMB (2017).

Cofinanciado por:



Legenda

Susceptibilidade

- Baixa
- Elevada
- Moderada
- Nula/ND

Limites administrativos

- Limite das freguesias
- Concelho de Boticas
- Concelhos limítrofes

Elaborado por:



16 000

18 000

20 000

22 000

230 000

228 000

226 000

230 000

228 000

226 000

Plano Municipal de Emergência e de Proteção Civil | Município de Boticas

Mapa nº 6.1 | Folha 3

Carta de Susceptibilidade: Nevões

Escala: 1:25 000

0 0.25 0.5 km

Sistema de Referência:
ETRS89/Portugal TM06

Data de elaboração: 2019-02-20

			1	2
3	4	5	6	7
8	9	10	11	12
13	14	15	16	

Fontes: DGT (2017). CMB (2017).

Cofinanciado por:



Legenda

Susceptibilidade

- Baixa
- Elevada
- Moderada
- Nula/ND

Limites administrativos

- Limite das freguesias
- Concelho de Boticas
- Concelhos limítrofes

MONTALEGRE

Alturas do Barroso e Cerdedo

Elaborado por:

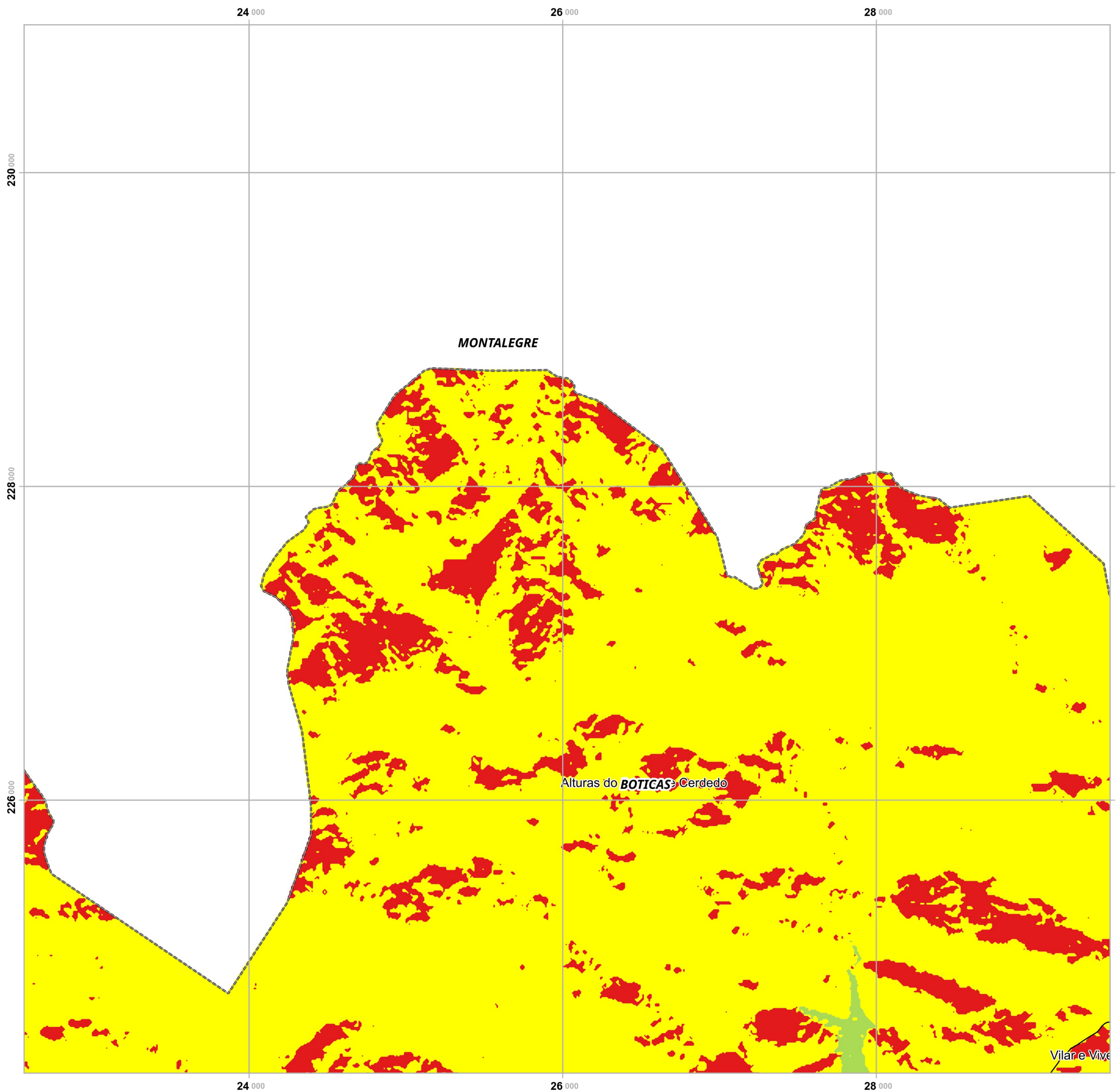


16 000

18 000

20 000

22 000



Plano Municipal de Emergência e de Proteção Civil | Município de Boticas

Mapa nº 6.1 | Folha 4

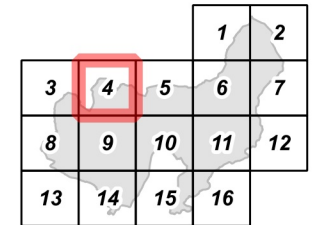
Carta de Susceptibilidade: Nevões

Escala: 1:25 000



Sistema de Referência: ETRS89/Portugal TM06

Data de elaboração: 2019-02-20



Fontes: DGT (2017). CMB (2017).

Cofinanciado por:



Legenda

Susceptibilidade

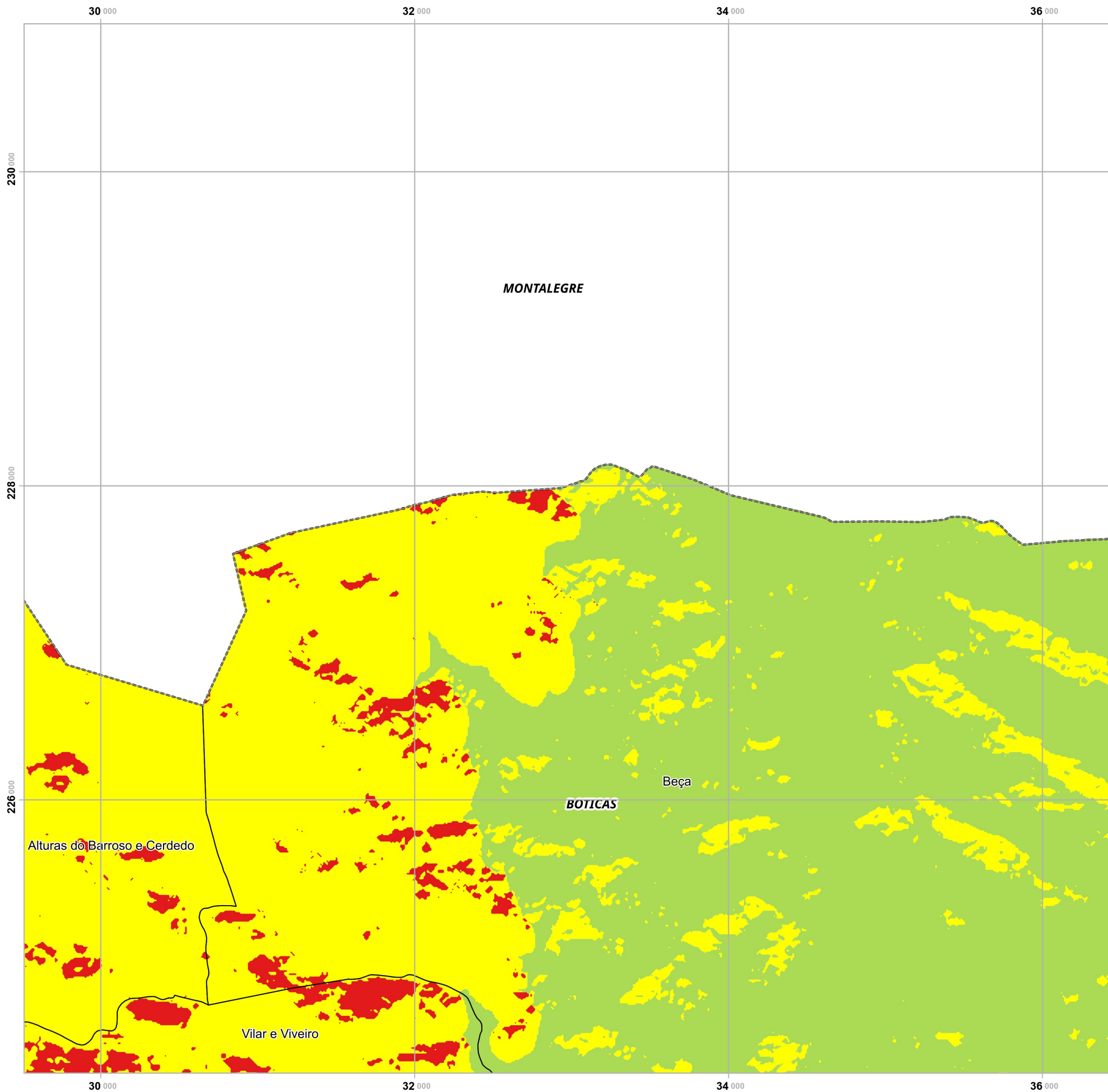
- Baixa
- Elevada
- Moderada
- Nula/ND

Limites administrativos

- Limite das freguesias
- Concelho de Boticas
- Concelhos limítrofes

Elaborado por:





Plano Municipal de Emergência e de Proteção Civil | Município de Boticas

Mapa nº 6.1 | Folha 5

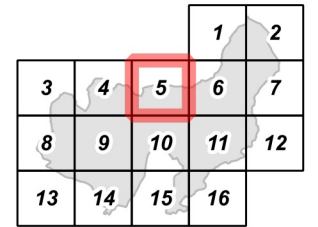
Carta de Susceptibilidade: Nevões

Escala: 1:25 000



Sistema de Referência:
ETRS89/Portugal TM06

Data de elaboração: 2019-02-20



Fontes: DGT (2017). CMB (2017).

Cofinanciado por:



Legenda

Susceptibilidade

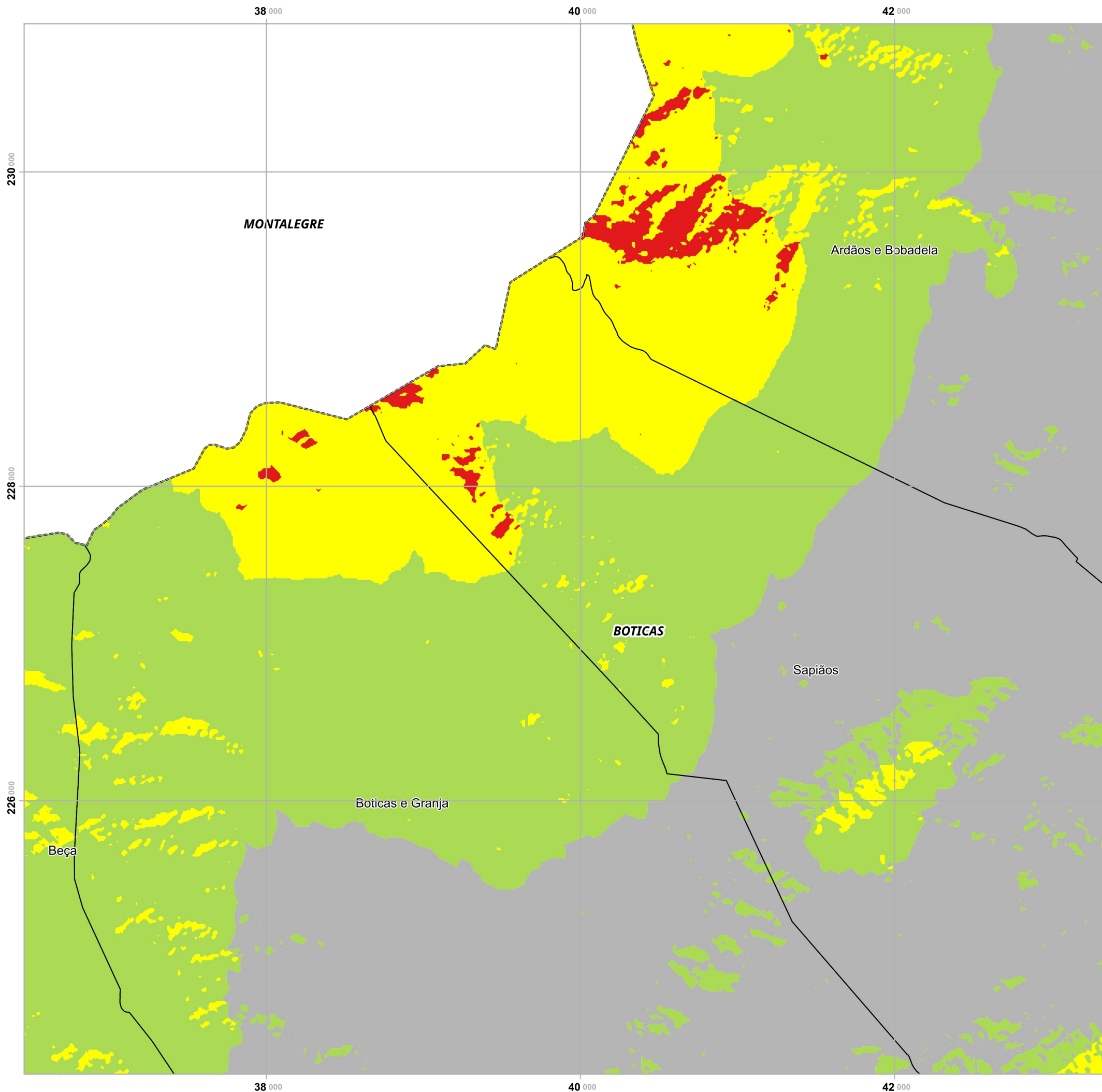
- Baixa
- Elevada
- Moderada
- Nula/ND

Limites administrativos

- Limite das freguesias
- Concelho de Boticas
- Concelhos limítrofes

Elaborado por:





Plano Municipal de Emergência e de Proteção Civil | Município de Boticas

Mapa nº 6.1 | Folha 6

Carta de Susceptibilidade: Nevões

Escala: 1:25 000



Sistema de Referência:
ETRS89/Portugal TM06

Data de elaboração: 2019-02-20

		1	2
3	4	5	6
8	9	10	11
13	14	15	16

Fontes: DGT (2017), CMB (2017).

Cofinanciado por:



Legenda

Susceptibilidade

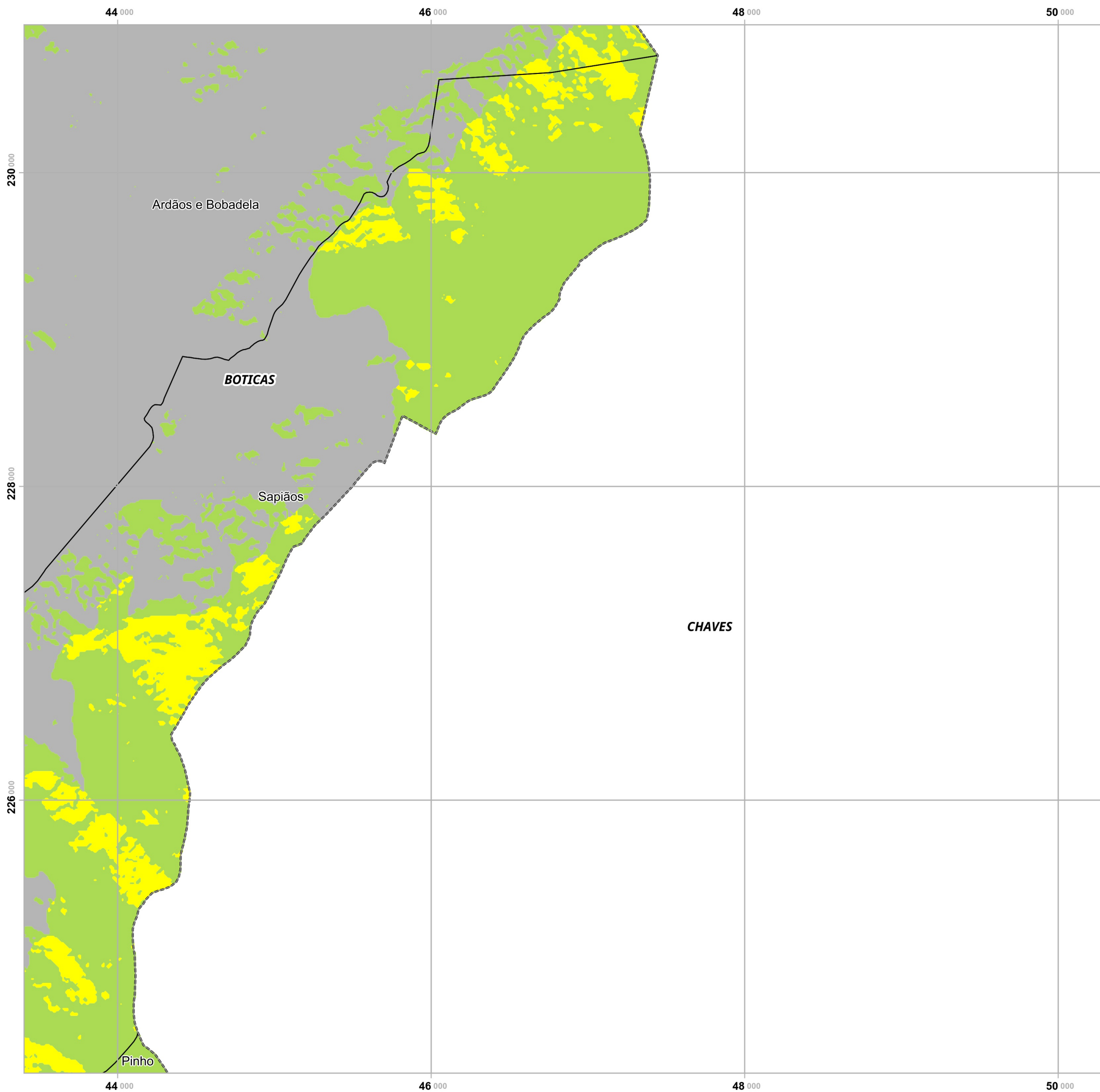
- Baixa
- Elevada
- Moderada
- Nula/ND

Limites administrativos

- Limite das freguesias
- Concelho de Boticas
- Concelhos limítrofes

Elaborado por:





Plano Municipal de Emergência e de Proteção Civil | Município de Boticas

Mapa nº 6.1 | Folha 7

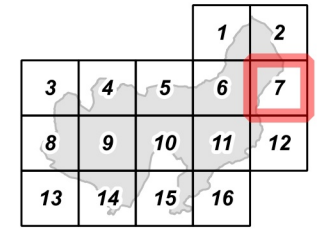
Carta de Susceptibilidade: Nevões

Escala: 1:25 000



Sistema de Referência:
ETRS89/Portugal TM06

Data de elaboração: 2019-02-20



Fontes: DGT (2017). CMB (2017).

Cofinanciado por:



Legenda

Susceptibilidade

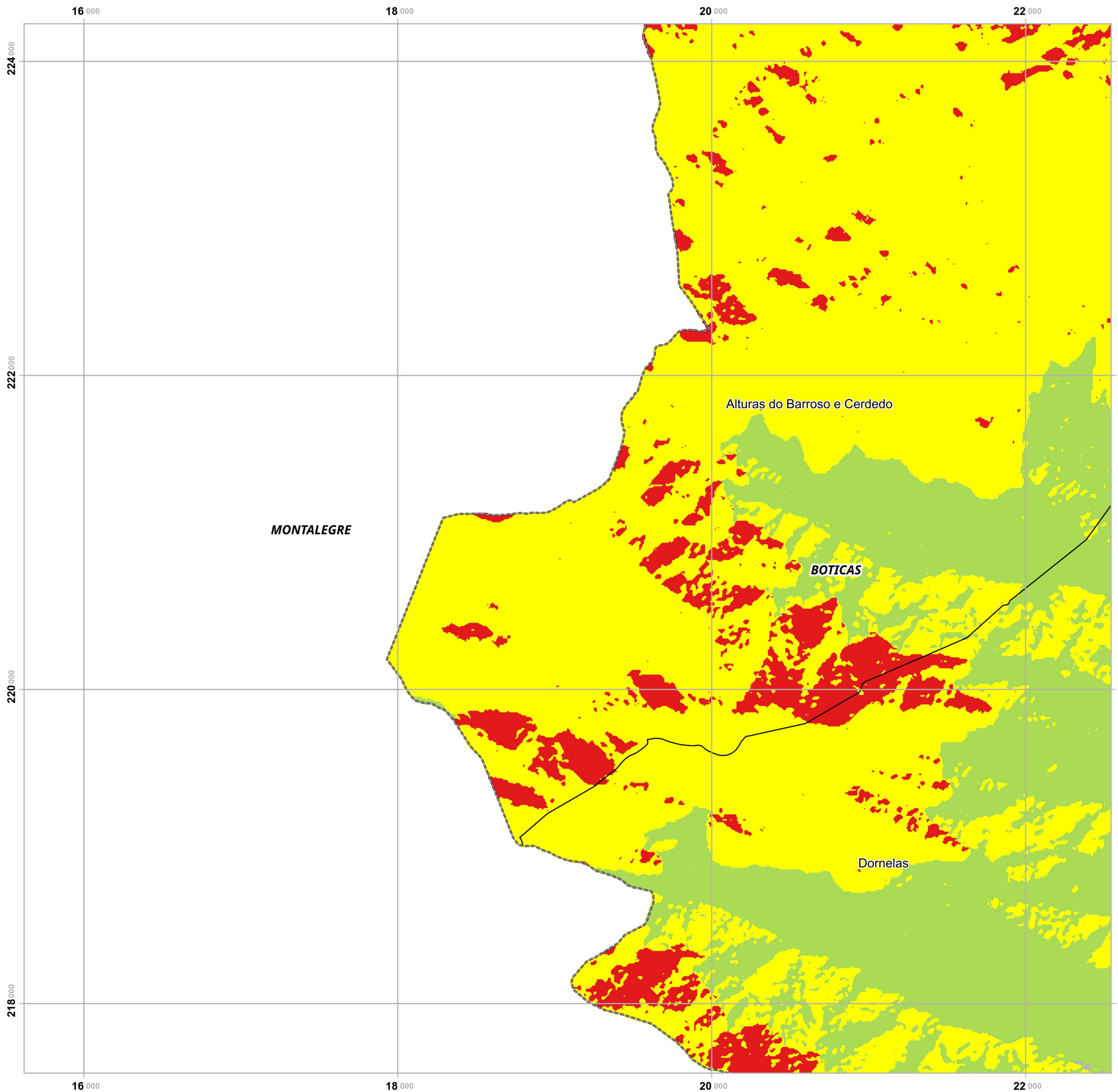
- Baixa
- Elevada
- Moderada
- Nula/ND

Limites administrativos

- Limite das freguesias
- Concelho de Boticas
- Concelhos limítrofes

Elaborado por:





Plano Municipal de Emergência e de Proteção Civil | Município de Boticas

Mapa nº 6.1 | Folha 8

Carta de Susceptibilidade: Nevões

Escala: 1:25 000

0 0.25 0.5 km

Sistema de Referência:
ETRS89/Portugal TM06

Data de elaboração: 2019-02-20

			1	2
3	4	5	6	7
8	9	10	11	12
13	14	15	16	

Fontes: DGT (2017). CMB (2017).

Cofinanciado por:



Legenda

Susceptibilidade

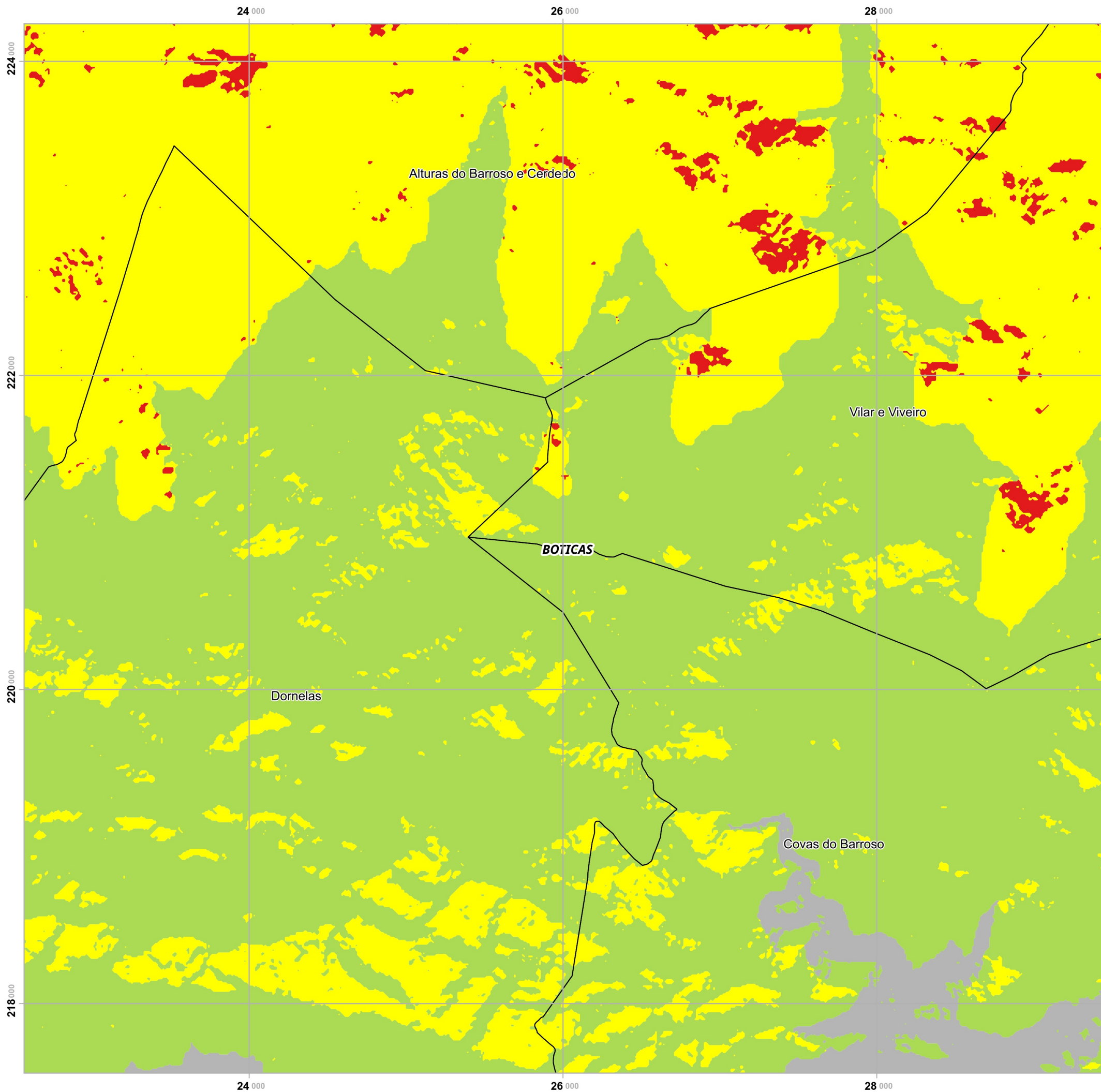
- Baixa
- Elevada
- Moderada
- Nula/ND

Limites administrativos

- Limite das freguesias
- Concelho de Boticas
- Concelhos limítrofes

Elaborado por:





Plano Municipal de Emergência e de Proteção Civil | Município de Boticas

Mapa nº 6.1 | Folha 9

Carta de Susceptibilidade: Nevões

Escala: 1:25 000



Sistema de Referência: ETRS89/Portugal TM06

Data de elaboração: 2019-02-20

		1	2
3	4	5	6
8	9	10	11
13	14	15	16

Fontes: DGT (2017). CMB (2017).

Cofinanciado por:



Legenda

Suscetibilidade

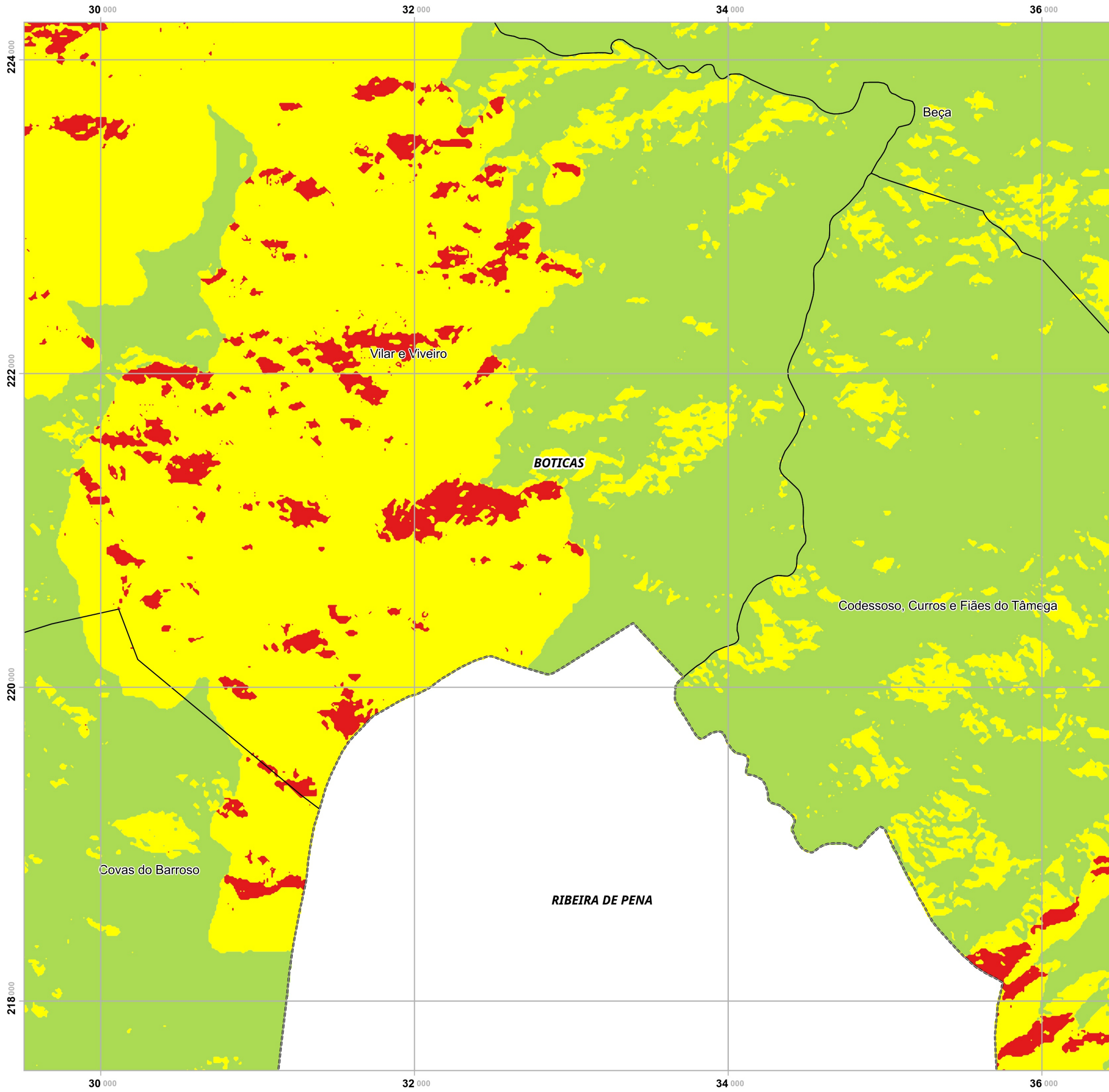
- Baixa
- Elevada
- Moderada
- Nula/ND

Limites administrativos

- Limite das freguesias
- Concelho de Boticas
- Concelhos limítrofes

Elaborado por:





Plano Municipal de Emergência e de Proteção Civil | Município de Boticas

Mapa nº 6.1 | Folha 10

Carta de Susceptibilidade: Nevões

Escala: 1:25 000



Sistema de Referência: ETRS89/Portugal TM06

Data de elaboração: 2019-02-20

		1	2
3	4	5	6
8	9	10	11
13	14	15	16

Fontes: DGT (2017). CMB (2017).

Cofinanciado por:



Legenda

Susceptibilidade

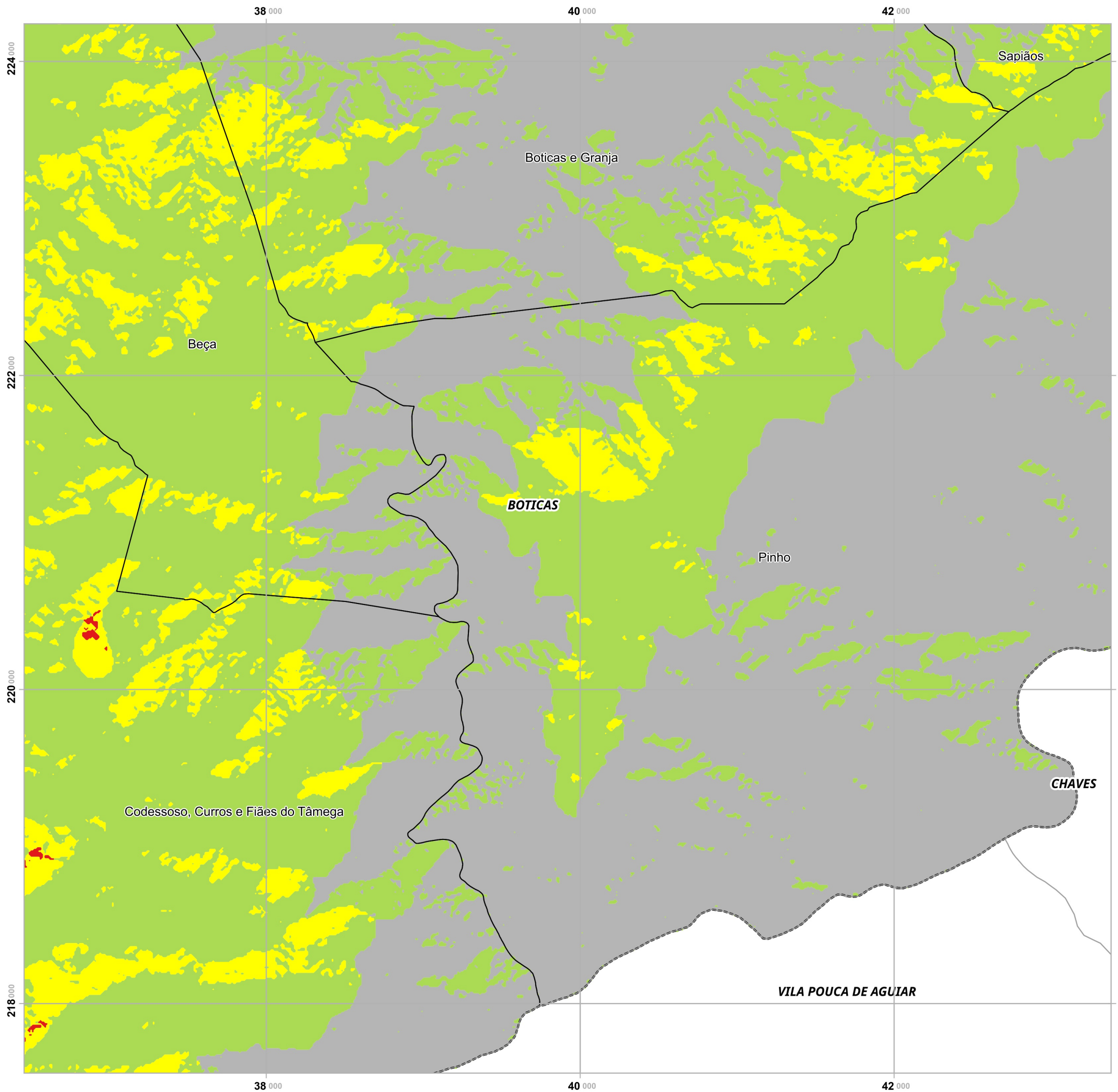
- Baixa
- Elevada
- Moderada
- Nula/ND

Limites administrativos

- Limite das freguesias
- Concelho de Boticas
- Concelhos limítrofes

Elaborado por:





Plano Municipal de Emergência e de Proteção Civil | Município de Boticas

Mapa nº 6.1 | Folha 11

Carta de Susceptibilidade: Nevões

Escala: 1:25 000



Sistema de Referência: ETRS89/Portugal TM06

Data de elaboração: 2019-02-20

		1	2
3	4	5	6
8	9	10	11
13	14	15	16

Fontes: DGT (2017). CMB (2017).

Cofinanciado por:



Legenda

Susceptibilidade

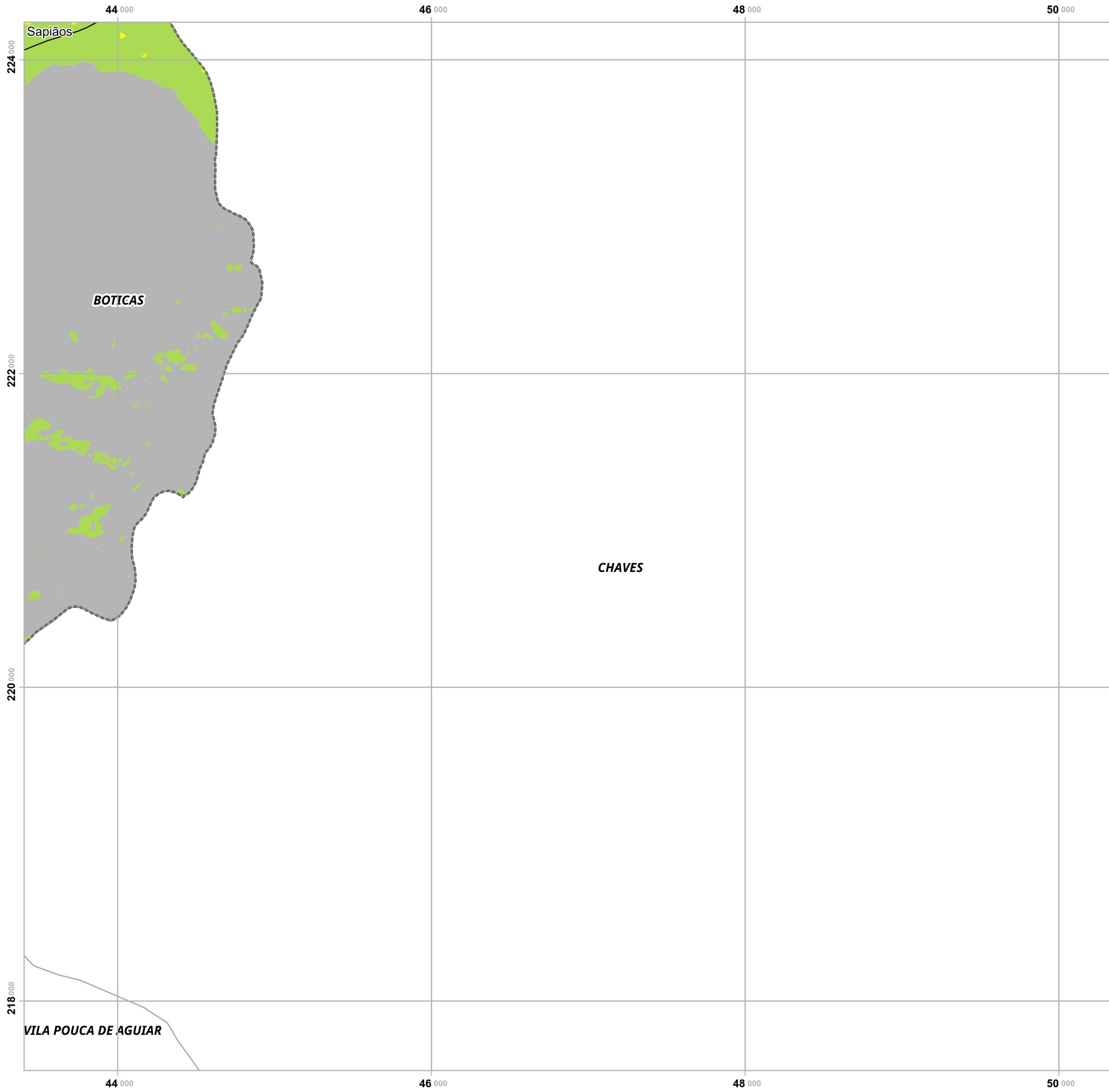
- Baixa
- Elevada
- Moderada
- Nula/ND

Limites administrativos

- Limite das freguesias
- Concelho de Boticas
- Concelhos limítrofes

Elaborado por:





Plano Municipal de Emergência e de Proteção Civil | Município de Boticas

Mapa nº 6.1 | Folha 12

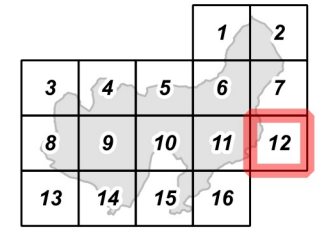
Carta de Susceptibilidade: Nevões

Escala: 1:25 000



Sistema de Referência:
ETRS89/Portugal TM06

Data de elaboração: 2019-02-20



Fontes: DGT (2017). CMB (2017).

Cofinanciado por:



Legenda

Susceptibilidade

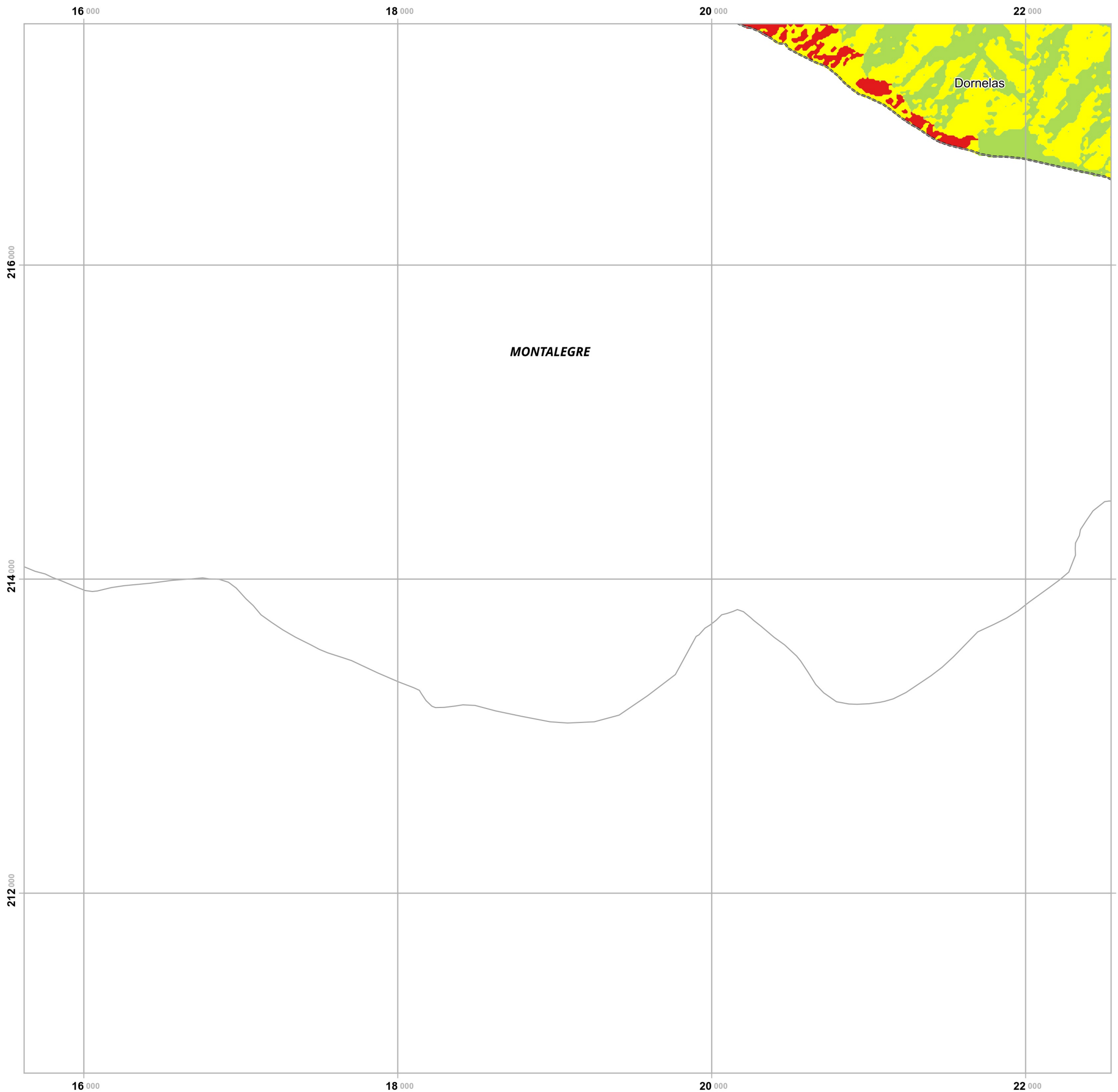
- Baixa
- Elevada
- Moderada
- Nula/ND

Limites administrativos

- Limite das freguesias
- Concelho de Boticas
- Concelhos limítrofes

Elaborado por:





Plano Municipal de Emergência e de Proteção Civil | Município de Boticas

Mapa nº 6.1 | Folha 13

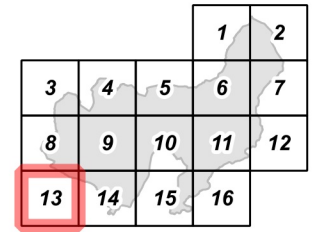
Carta de Susceptibilidade: Nevões

Escala: 1:25 000



Sistema de Referência:
ETRS89/Portugal TM06

Data de elaboração: 2019-02-20



Fontes: DGT (2017). CMB (2017).

Cofinanciado por:



Legenda

Susceptibilidade

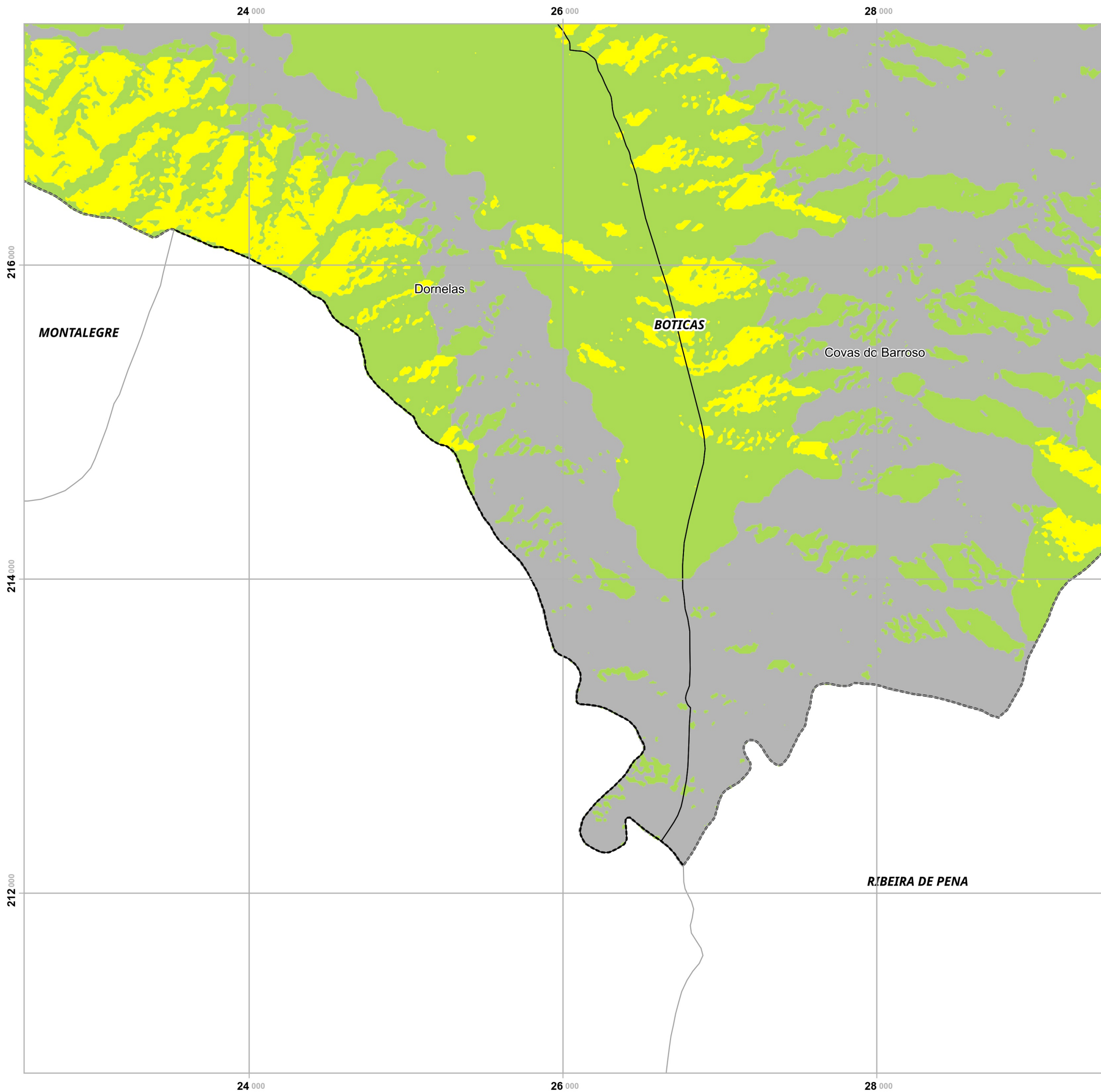
- Baixa
- Elevada
- Moderada
- Nula/ND

Limites administrativos

- Limite das freguesias
- Concelho de Boticas
- Concelhos limítrofes

Elaborado por:





Plano Municipal de Emergência e de Proteção Civil | Município de Boticas

Mapa nº 6.1 | Folha 14

Carta de Susceptibilidade: Nevões

Escala: 1:25 000



Sistema de Referência: ETRS89/Portugal TM06

Data de elaboração: 2019-02-20

		1	2
3	4	5	6
8	9	10	11
13	14	15	16

Fontes: DGT (2017). CMB (2017).

Cofinanciado por:



Legenda

Susceptibilidade

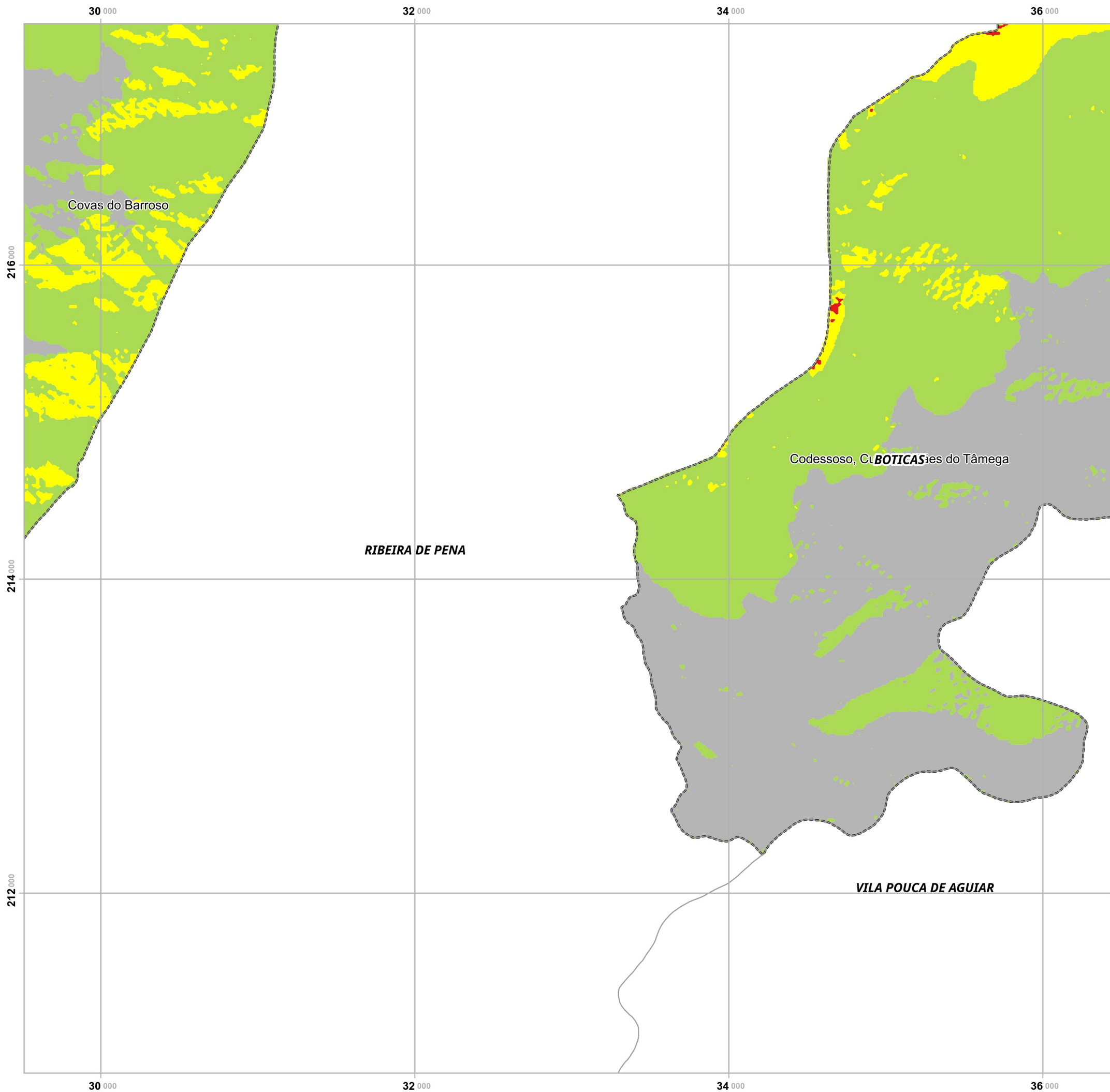
- Baixa
- Elevada
- Moderada
- Nula/ND

Limites administrativos

- Limite das freguesias
- Concelho de Boticas
- Concelhos limítrofes

Elaborado por:





Plano Municipal de Emergência e de Proteção Civil | Município de Boticas

Mapa nº 6.1 | Folha 15

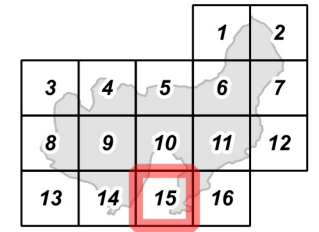
Carta de Susceptibilidade: Nevões

Escala: 1:25 000



Sistema de Referência:
ETRS89/Portugal TM06

Data de elaboração: 2019-02-20



Fontes: DGT (2017). CMB (2017).

Cofinanciado por:



Legenda

Susceptibilidade

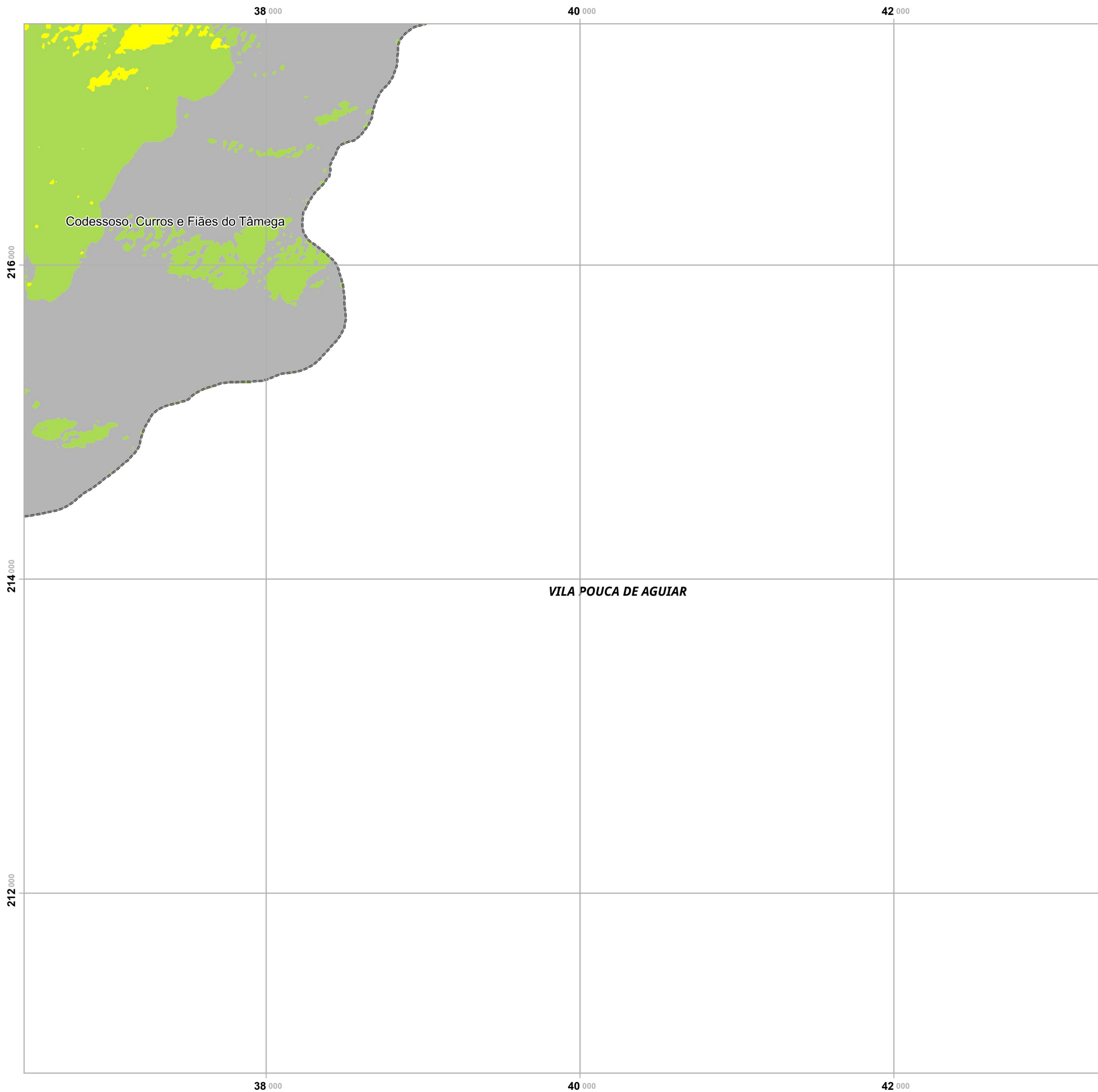
- Baixa
- Elevada
- Moderada
- Nula/ND

Limites administrativos

- Limite das freguesias
- Concelho de Boticas
- Concelhos limítrofes

Elaborado por:





Plano Municipal de Emergência e de Proteção Civil | Município de Boticas

Mapa nº 6.1 | Folha 16

Carta de Susceptibilidade: Nevões

Escala: 1:25 000

0 0.25 0.5 km

Sistema de Referência:
ETRS89/Portugal TM06

Data de elaboração: 2019-02-20

		1	2
3	4	5	6
8	9	10	11
13	14	15	16

Fontes: DGT (2017). CMB (2017).

Cofinanciado por:



Legenda

Susceptibilidade

- Baixa
- Elevada
- Moderada
- Nula/ND

Limites administrativos

- Limite das freguesias
- Concelho de Boticas
- Concelhos limítrofes

Elaborado por:

