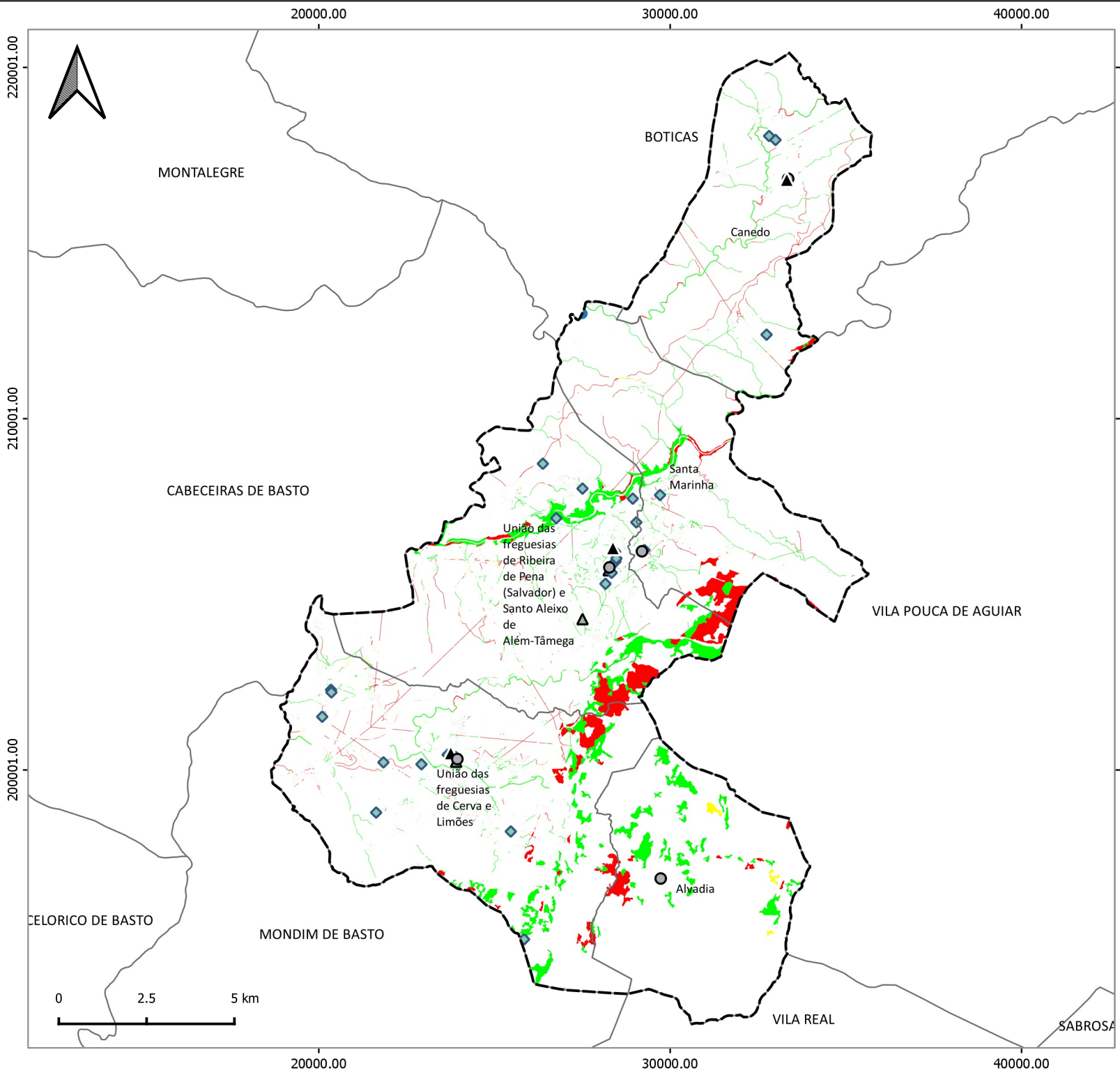


CARTA DE ELEMENTOS EXPOSTOS E LOCALIZAÇÃO DO RISCO DE FITOSSANIDADE DO MUNICÍPIO DE RIBEIRA DE PENHA



LEGENDA:

Classes de localização do risco

- Nula ou não aplicável
- Baixa
- Moderada
- Elevada
- Limite dos concelhos da CIMAT
- Limite de freguesia
- Limites dos concelhos envolventes

FONTE:

CAOP 2018.0 (2018), Direção-Geral do Território, 2020.
 COS 2018, Direção-Geral do Território, 2020.
 Cartografia de base vetorial, CIM do Alto Tâmega/Municípios.
 Programa Operacional de Sanidade Florestal (2014-2020), ICNF, 2020.

Sistema de Referência e Datum: PT-TM06/ETRS89
 Projeção Cartográfica: Transversa de Mercator

Data de elaboração: abril de 2020

CIM do Alto Tâmega | IDAIACAT



Alto Tâmega
Comunidade Intermunicipal



IDAIACAT
Instituto de Diagnóstico e Referenciação Epidemiológica
Análise de Risco de Invasões
Zoonóticas do Alto Tâmega