

Plano Municipal de Emergência e de Proteção Civil | Município de Chaves

Mapa nº 9.1 | Folha 1

Carta de Suscetibilidade: Geadas

Escala: 1:25 000



Sistema de Referência:
ETRS89/Portugal TM06

Data de elaboração: 2018-12-07

1	2	3	4	5
6	7	8	9	10
11	12	13	14	
15	16	17	18	
19	20	21		

Fontes: DGT (2017). EU-DEM (2017).

Cofinanciado por:



Legenda

Suscetibilidade

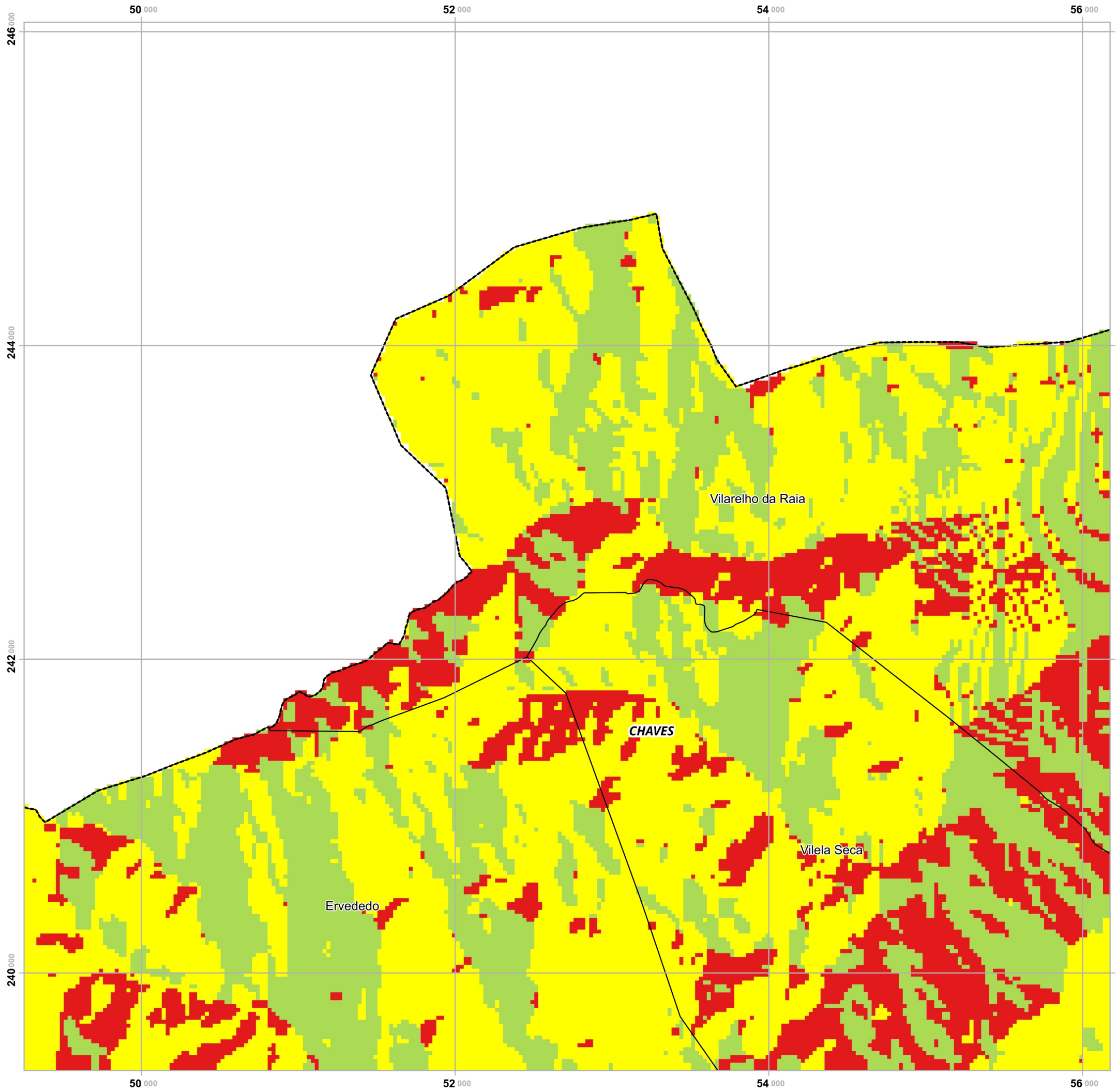
- Baixa
- Moderada
- Elevada
- Nula/ND

Limites administrativos

- Freguesias
- Concelho de Chaves
- Concelhos limítrofes

Elaborado por:





Plano Municipal de Emergência e de Proteção Civil | Município de Chaves

Mapa nº 9.1 | Folha 2

Carta de Suscetibilidade: Geadas

Escala: 1:25 000

0 0.25 0.5 km

Sistema de Referência:
ETRS89/Portugal TM06

Data de elaboração: 2018-12-07

Fontes: DGT (2017). EU-DEM (2017).

1	2	3	4	5
6	7	8	9	10
11	12	13	14	
15	16	17	18	
19	20	21		

Cofinanciado por:



Legenda

Suscetibilidade

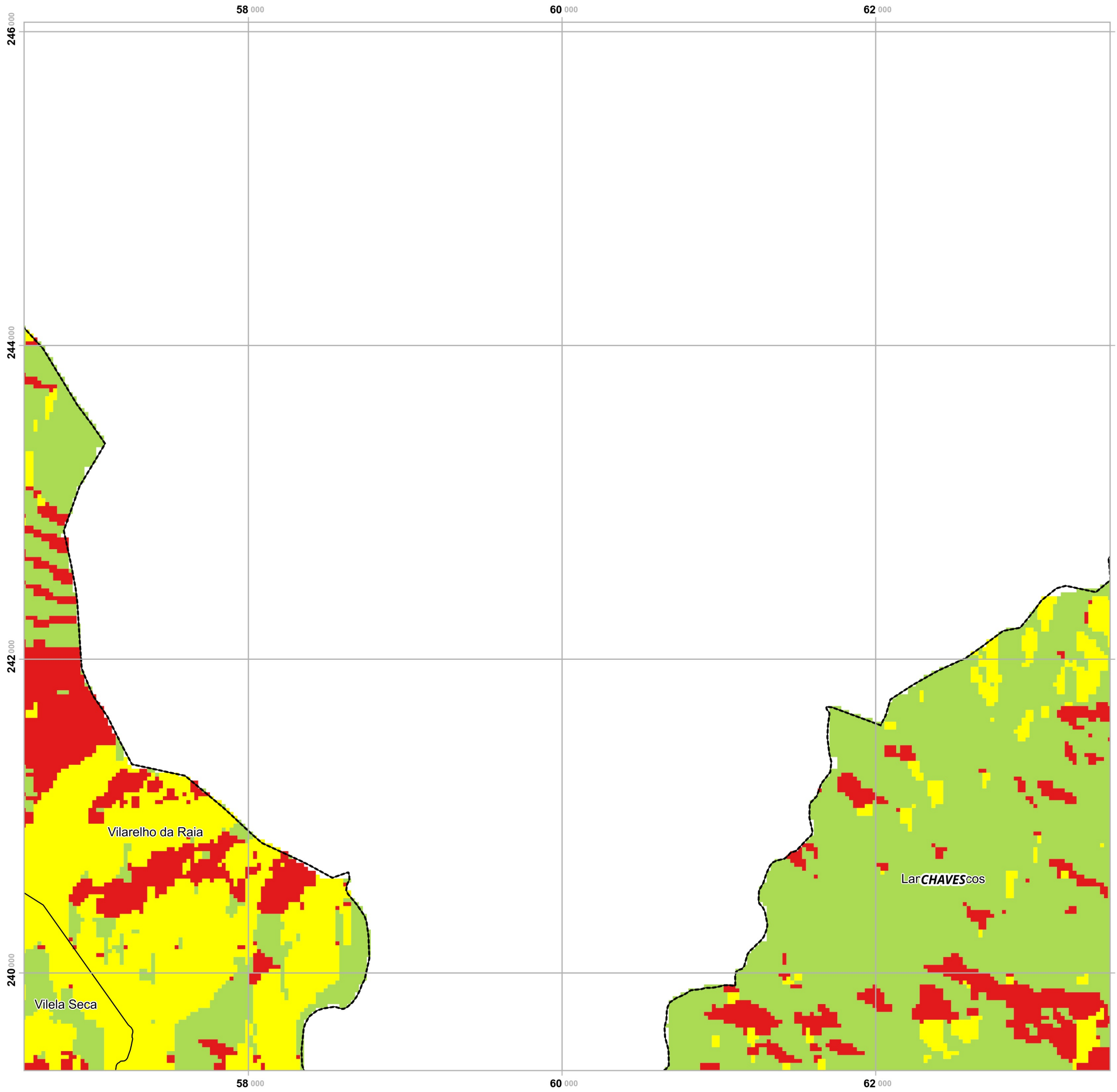
- Baixa
- Moderada
- Elevada
- Nula/ND

Limites administrativos

- Frequesias
- Concelho de Chaves
- Concelhos limítrofes

Elaborado por:





Plano Municipal de Emergência e de Proteção Civil | Município de Chaves

Mapa nº 9.1 | Folha 3

Carta de Suscetibilidade: Geadas

Escala: 1:25 000

0 0.25 0.5 km

Sistema de Referência:
ETRS89/Portugal TM06

Data de elaboração: 2018-12-07

1	2	3	4	5
6	7	8	9	10
11	12	13	14	
15	16	17	18	
19	20	21		

Fontes: DGT (2017). EU-DEM (2017).

Cofinanciado por:



Legenda

Suscetibilidade

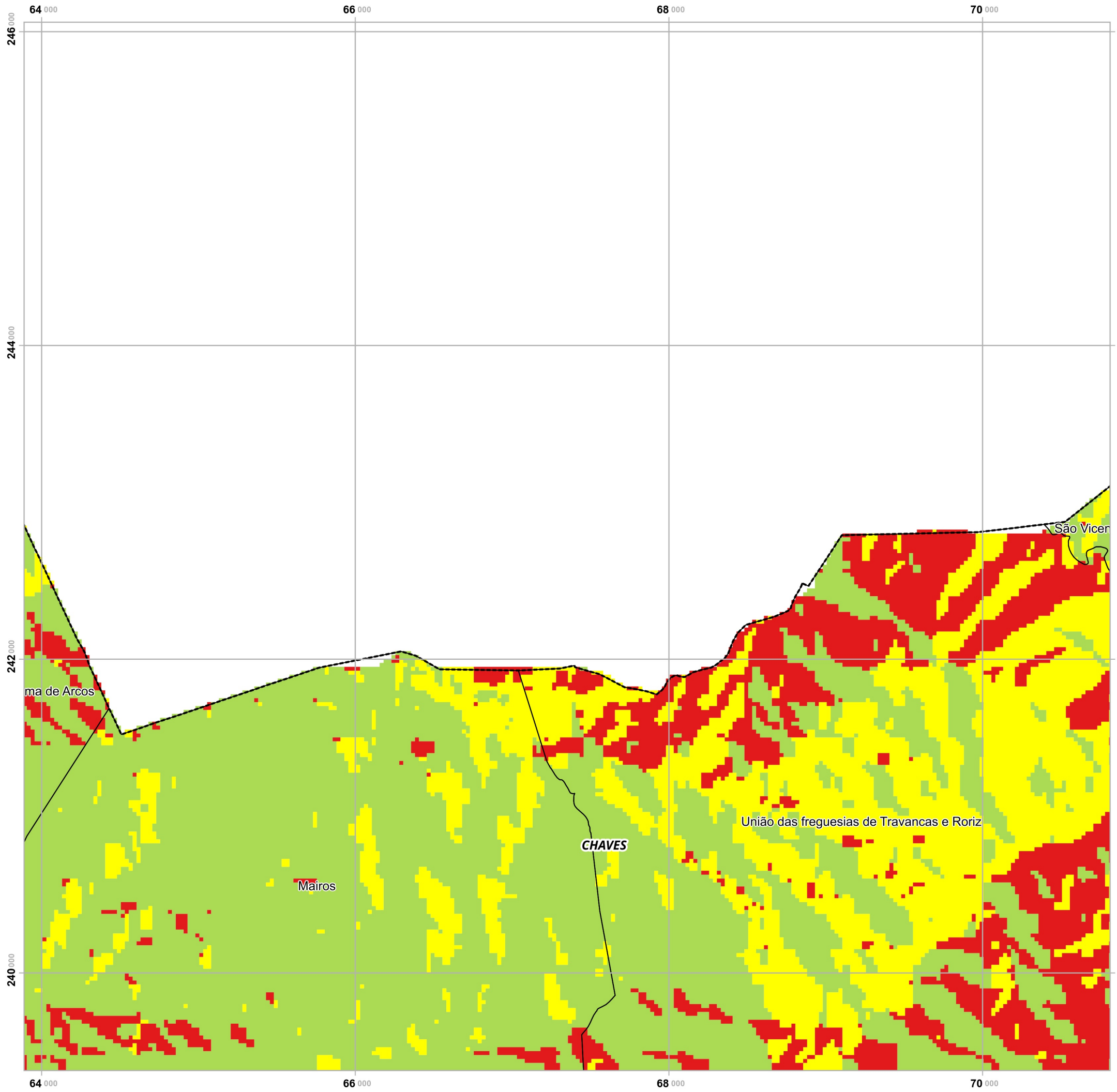
- Baixa
- Moderada
- Elevada
- Nula/ND

Limites administrativos

- Frequecias
- Concelho de Chaves
- Concelhos limítrofes

Elaborado por:





Plano Municipal de Emergência e de Proteção Civil | Município de Chaves

Mapa nº 9.1 | Folha 4

Carta de Suscetibilidade: Geadas

Escala: 1:25 000

0 0.25 0.5 km

Sistema de Referência:
ETRS89/Portugal TM06

Data de elaboração: 2018-12-07

1	2	3	4	5
6	7	8	9	10
11	12	13	14	
15	16	17	18	
19	20	21		

Fontes: DGT (2017). EU-DEM (2017).

Cofinanciado por:



Legenda

Suscetibilidade

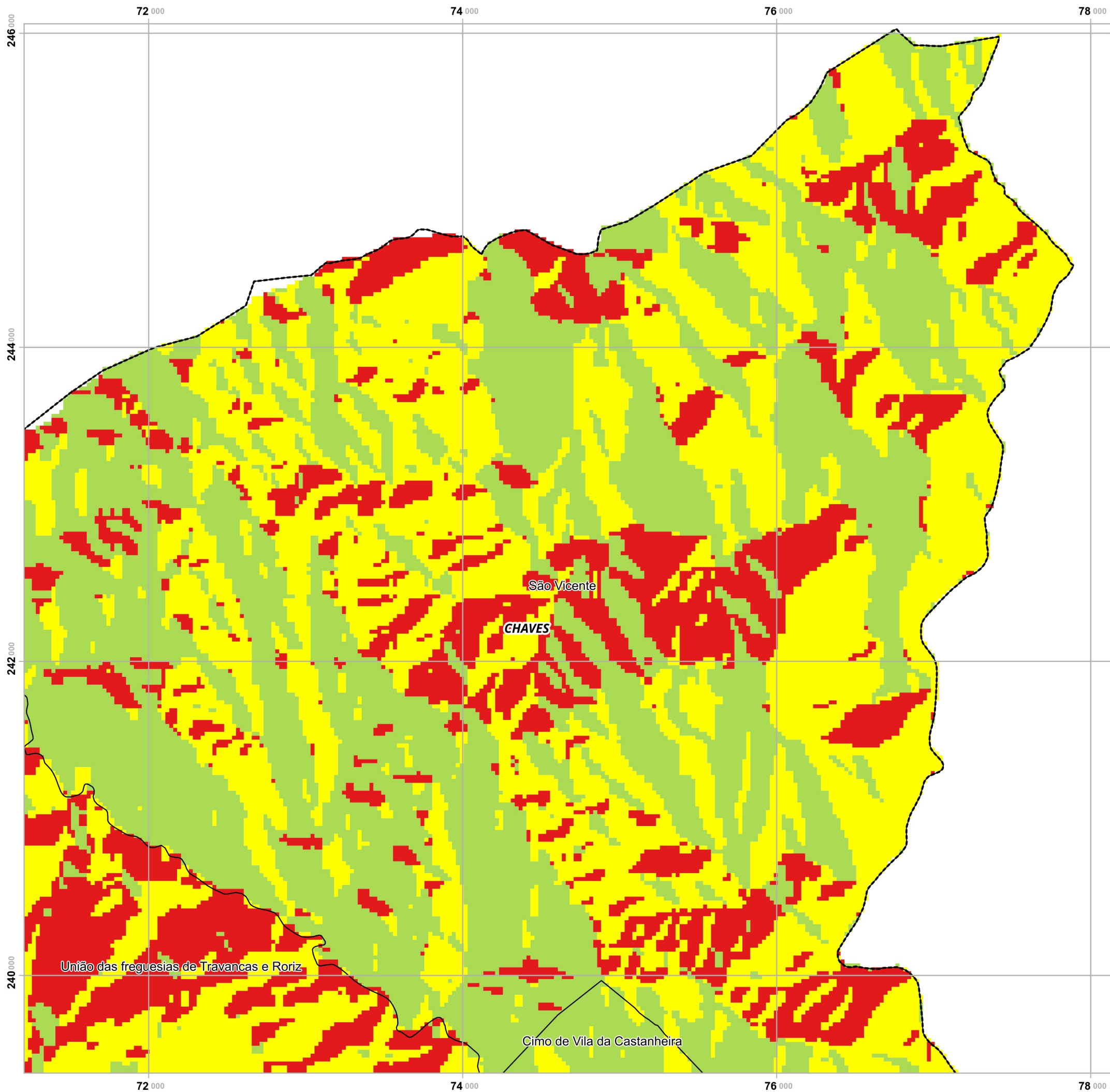
- Baixa
- Moderada
- Elevada
- Nula/ND

Limites administrativos

- Frequecias
- Concelho de Chaves
- Concelhos limítrofes

Elaborado por:





Plano Municipal de Emergência e de Proteção Civil | Município de Chaves

Mapa nº 9.1 | Folha 5

Carta de Suscetibilidade: Geadas

Escala: 1:25 000

0 0.25 0.5 km

Sistema de Referência:
ETRS89/Portugal TM06

Data de elaboração: 2018-12-07

Fontes: DGT (2017). EU-DEM (2017).

1	2	3	4	5
6	7	8	9	10
11	12	13	14	
15	16	17	18	
19	20	21		

Cofinanciado por:



Legenda

Suscetibilidade

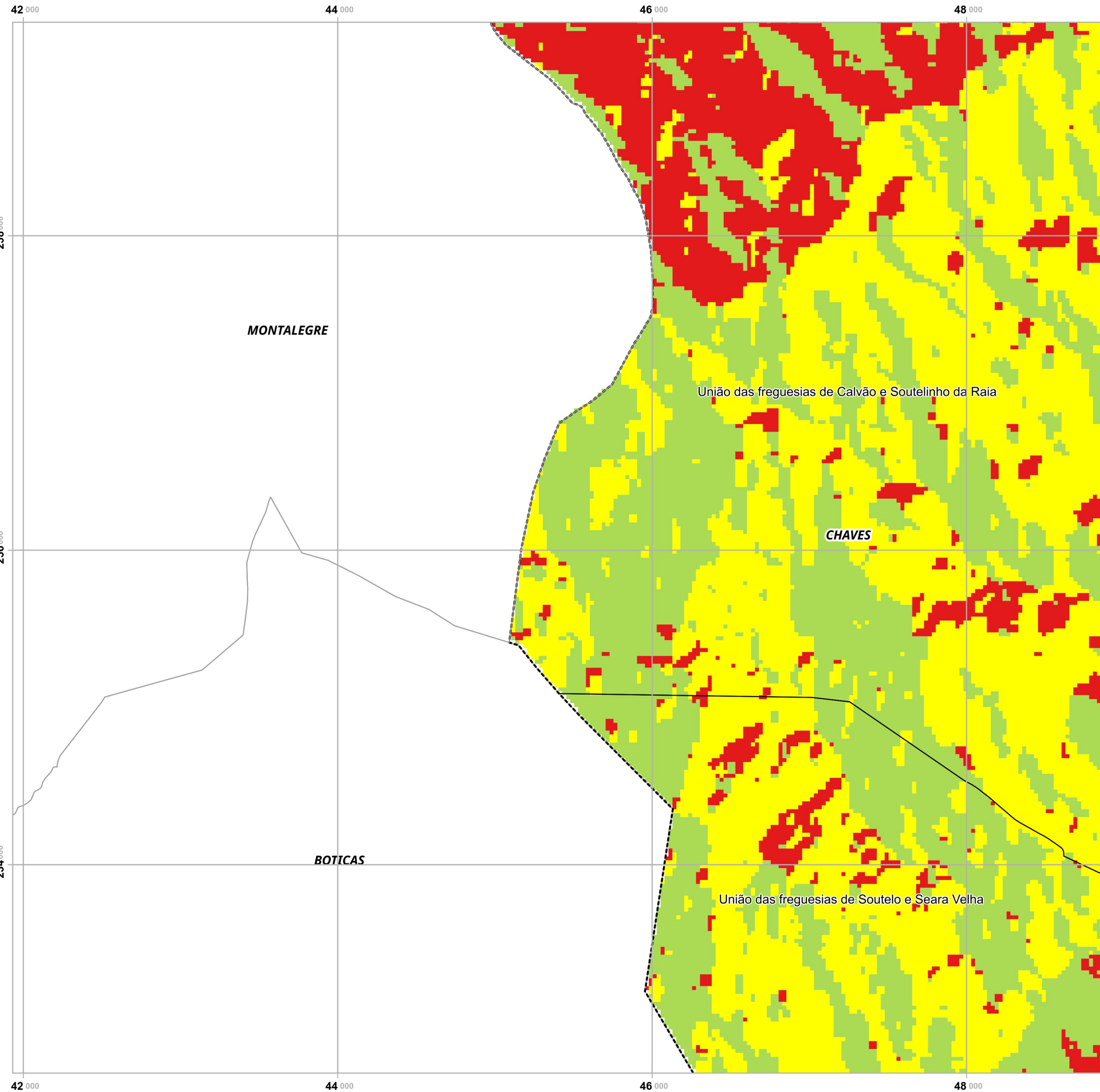
- Baixa
- Moderada
- Elevada
- Nula/ND

Limites administrativos

- Freguesias
- Concelho de Chaves
- Concelhos limítrofes

Elaborado por:





Plano Municipal de Emergência e de Proteção Civil | Município de Chaves

Mapa nº 9.1 | Folha 6

Carta de Suscetibilidade: Geadas

Escala: 1:25 000



Sistema de Referência: ETRS89/Portugal TM06

Data de elaboração: 2018-12-07

Fontes: DGT (2017). EU-DEM (2017).

1	2	3	4	5
6	7	8	9	10
11	12	13	14	
15	16	17	18	
19	20	21		

Cofinanciado por:



Legenda

Suscetibilidade

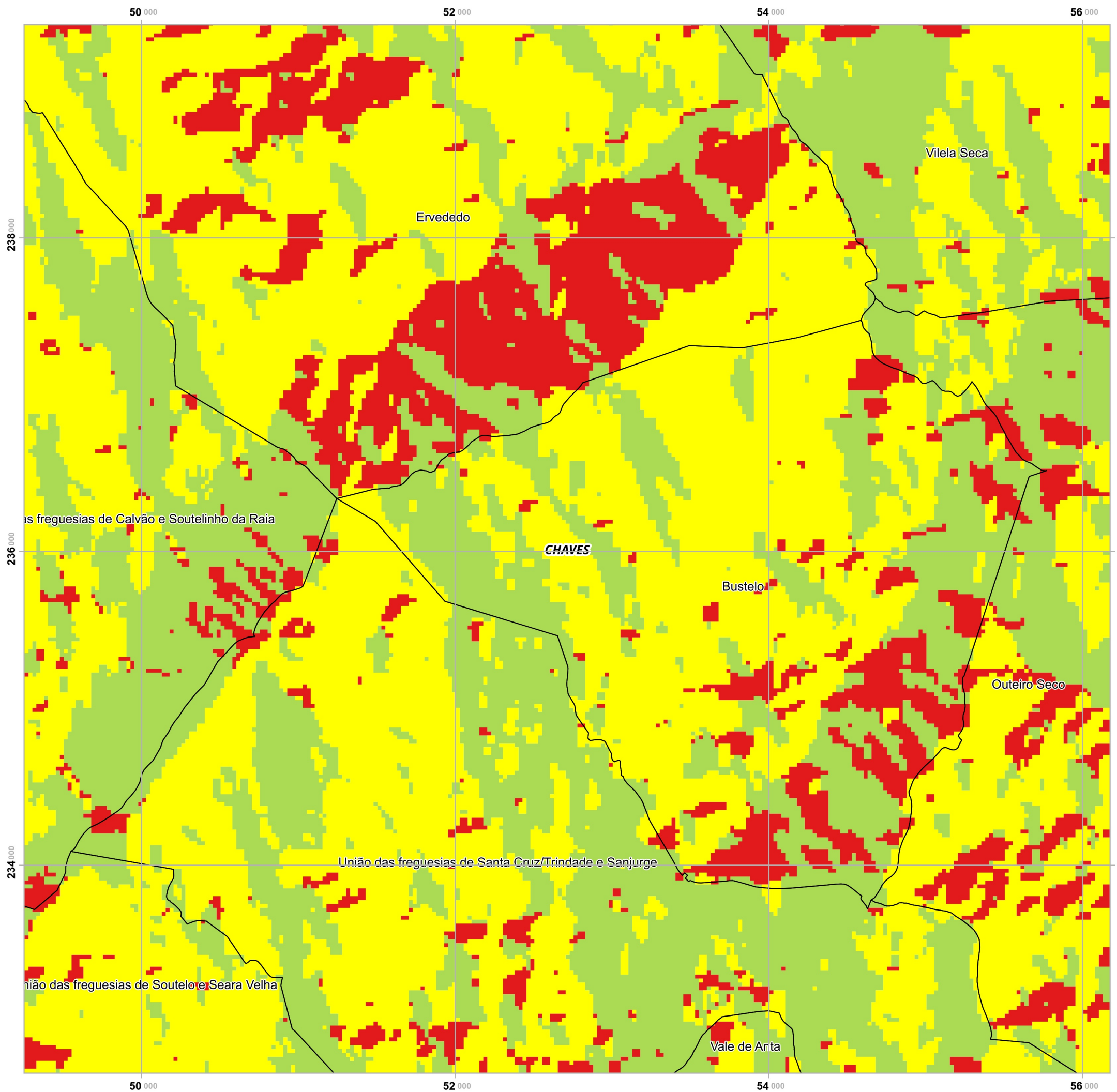
- Baixa
- Moderada
- Elevada
- Nula/ND

Limites administrativos

- Frequecias
- Concelho de Chaves
- Concelhos limítrofes

Elaborado por:





Plano Municipal de Emergência e de Proteção Civil | Município de Chaves

Mapa nº 9.1 | Folha 7

Carta de Suscetibilidade: Geadas

Escala: 1:25 000



Sistema de Referência: ETRS89/Portugal TM06

Data de elaboração: 2018-12-07

Fontes: DGT (2017). EU-DEM (2017).

1	2	3	4	5
6	7	8	9	10
11	12	13	14	
15	16	17	18	
19	20	21		

Cofinanciado por:



Legenda

Suscetibilidade

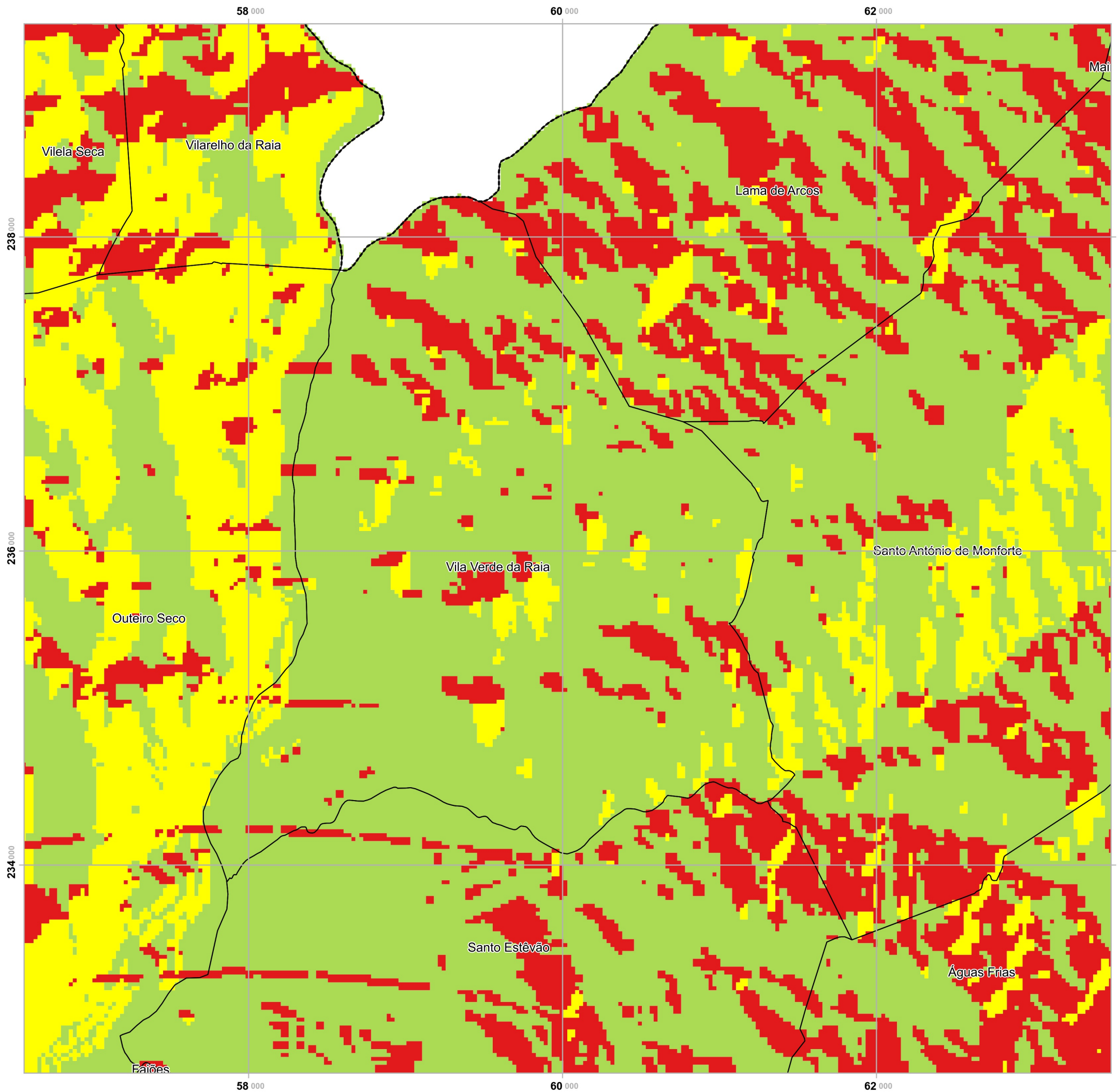
- Baixa
- Moderada
- Elevada
- Nula/ND

Limites administrativos

- Freguesias
- Concelho de Chaves
- Concelhos limítrofes

Elaborado por:





Plano Municipal de Emergência e de Proteção Civil | Município de Chaves

Mapa nº 9.1 | Folha 8

Carta de Suscetibilidade: Geadas

Escala: 1:25 000



Sistema de Referência: ETRS89/Portugal TM06

Data de elaboração: 2018-12-07

Fontes: DGT (2017). EU-DEM (2017).

1	2	3	4	5
6	7	8	9	10
11	12	13	14	
15	16	17	18	
19	20	21		

Cofinanciado por:



Legenda

Suscetibilidade

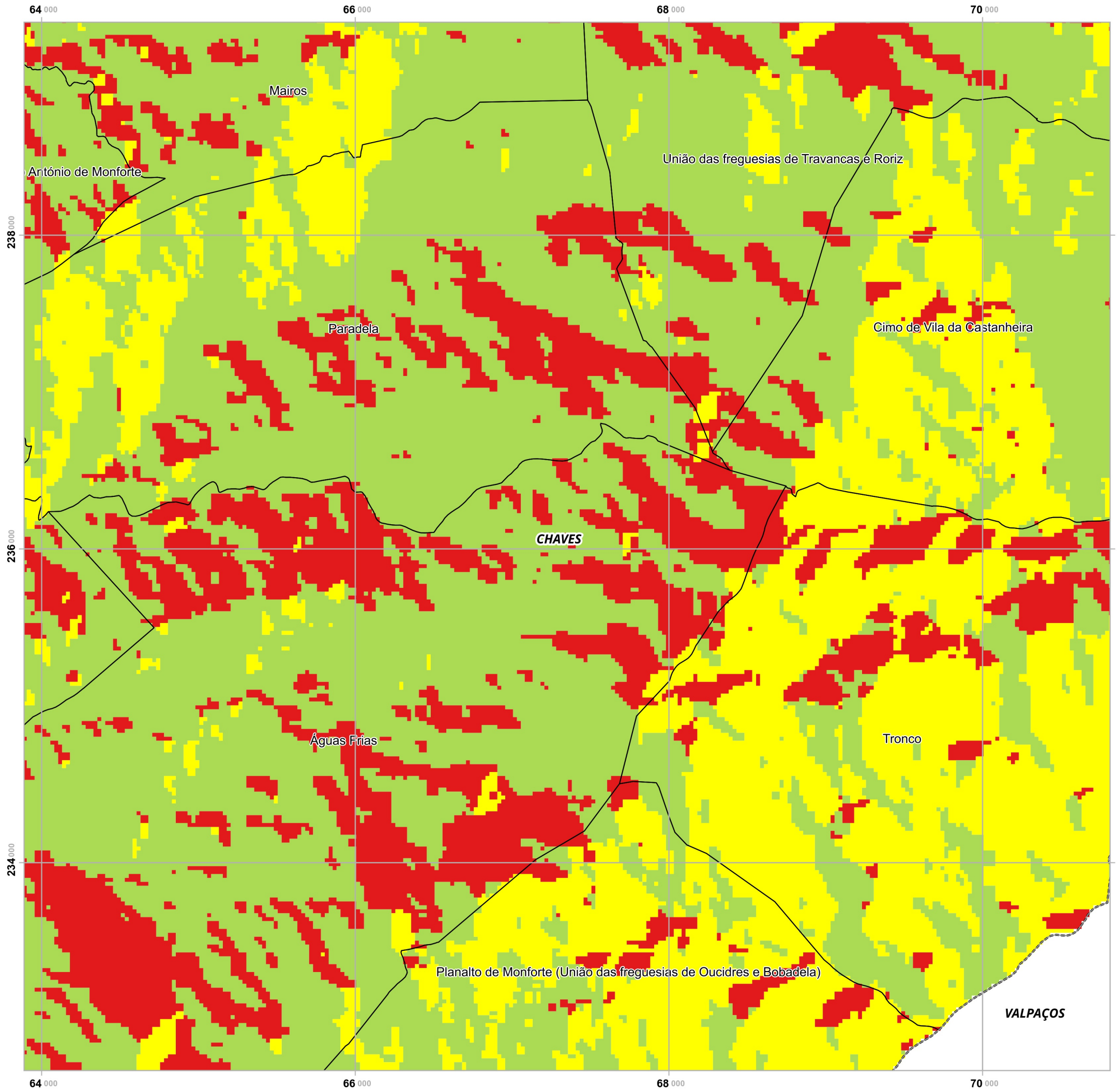
- Baixa
- Moderada
- Elevada
- Nula/ND

Limites administrativos

- Frequesias
- Concelho de Chaves
- Concelhos limítrofes

Elaborado por:





Plano Municipal de Emergência e de Proteção Civil | Município de Chaves

Mapa nº 9.1 | Folha 9

Carta de Suscetibilidade: Geadas

Escala: 1:25 000
 0 0.25 0.5 km

1	2	3	4	5
6	7	8	9	10
11	12	13	14	
15	16	17	18	
19	20	21		

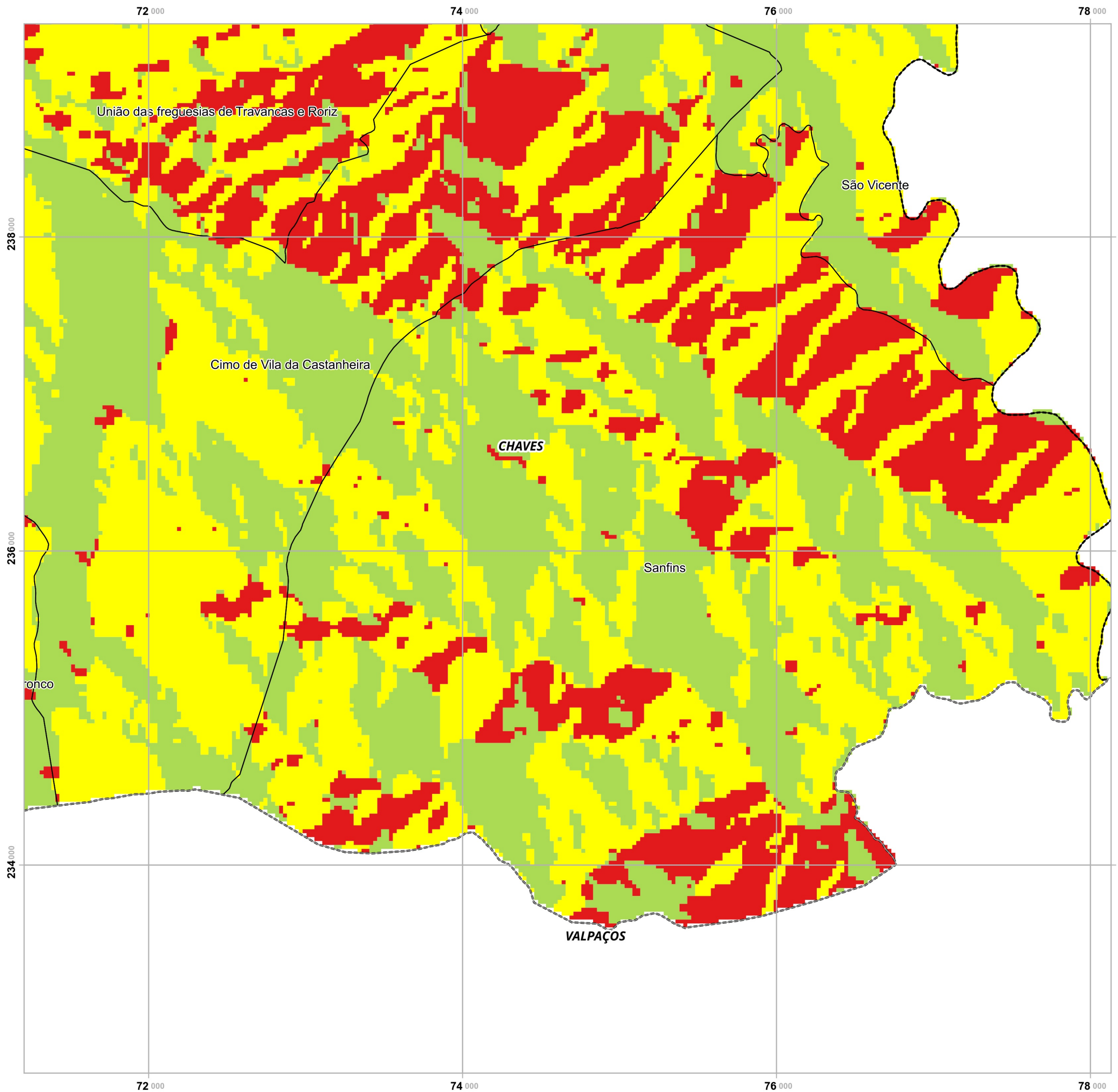
Sistema de Referência: ETRS89/Portugal TM06
 Data de elaboração: 2018-12-07

Fontes: DGT (2017). EU-DEM (2017).

Cofinanciado por:

Legenda

- Suscetibilidade**
- Baixa
 - Moderada
 - Elevada
 - Nula/ND
- Limites administrativos**
- Frequesias
 - Concelho de Chaves
 - Concelhos limítrofes

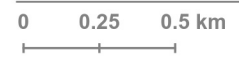


Plano Municipal de Emergência e de Proteção Civil | Município de Chaves

Mapa nº 9.1 | Folha 10

Carta de Suscetibilidade: Geadas

Escala: 1:25 000



Sistema de Referência: ETRS89/Portugal TM06

Data de elaboração: 2018-12-07

Fontes: DGT (2017). EU-DEM (2017).

1	2	3	4	5
6	7	8	9	10
11	12	13	14	
15	16	17	18	
19	20	21		

Cofinanciado por:



Legenda

Suscetibilidade

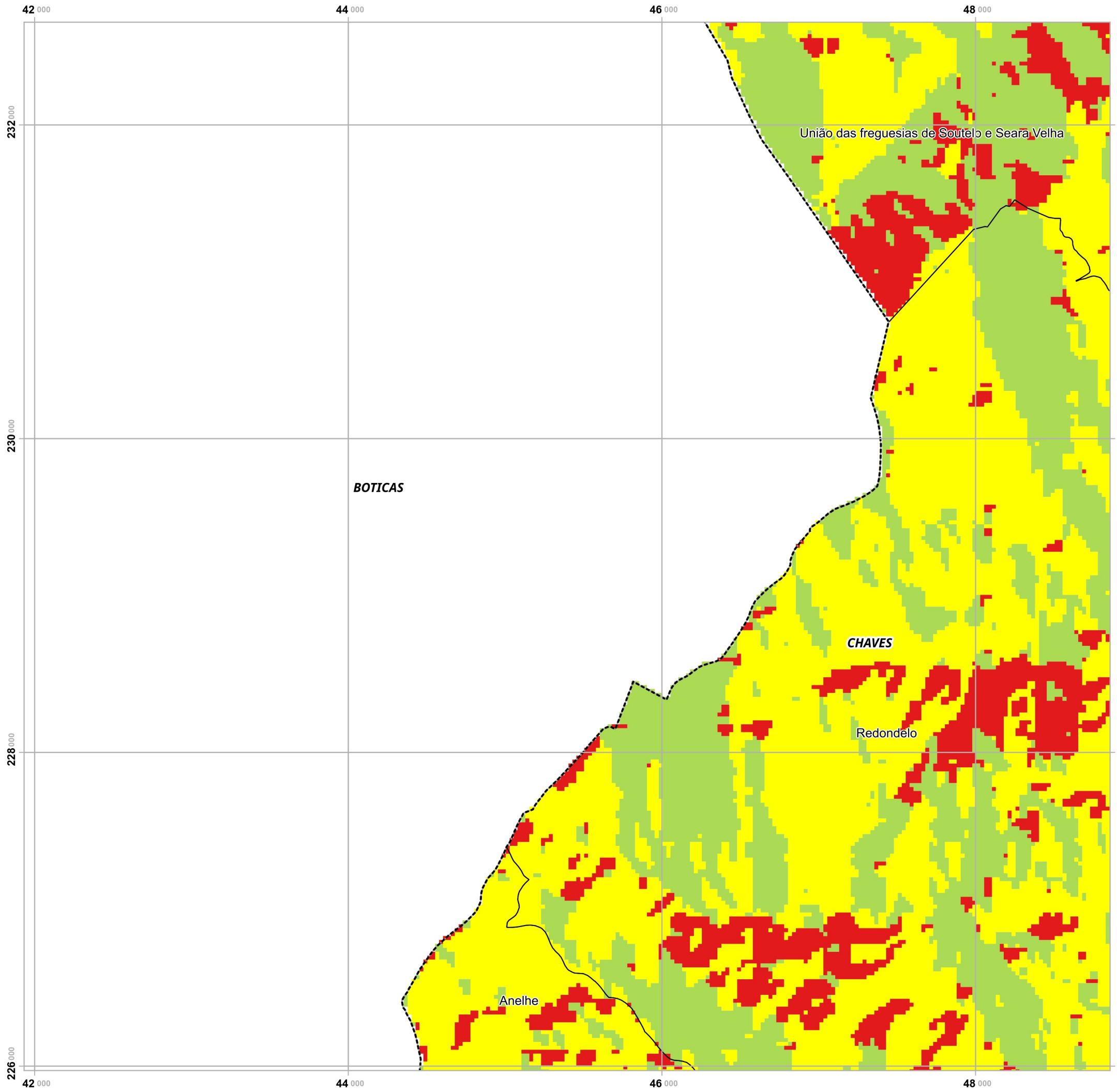
- Baixa
- Moderada
- Elevada
- Nula/ND

Limites administrativos

- Freguesias
- Concelho de Chaves
- Concelhos limítrofes

Elaborado por:





Plano Municipal de Emergência e de Proteção Civil | Município de Chaves

Mapa nº 9.1 | Folha 11

Carta de Suscetibilidade: Geadas

Escala: 1:25 000



Sistema de Referência: ETRS89/Portugal TM06

Data de elaboração: 2018-12-07

Fontes: DGT (2017). EU-DEM (2017).

1	2	3	4	5
6	7	8	9	10
11	12	13	14	
15	16	17	18	
19	20	21		

Cofinanciado por:



Legenda

Suscetibilidade

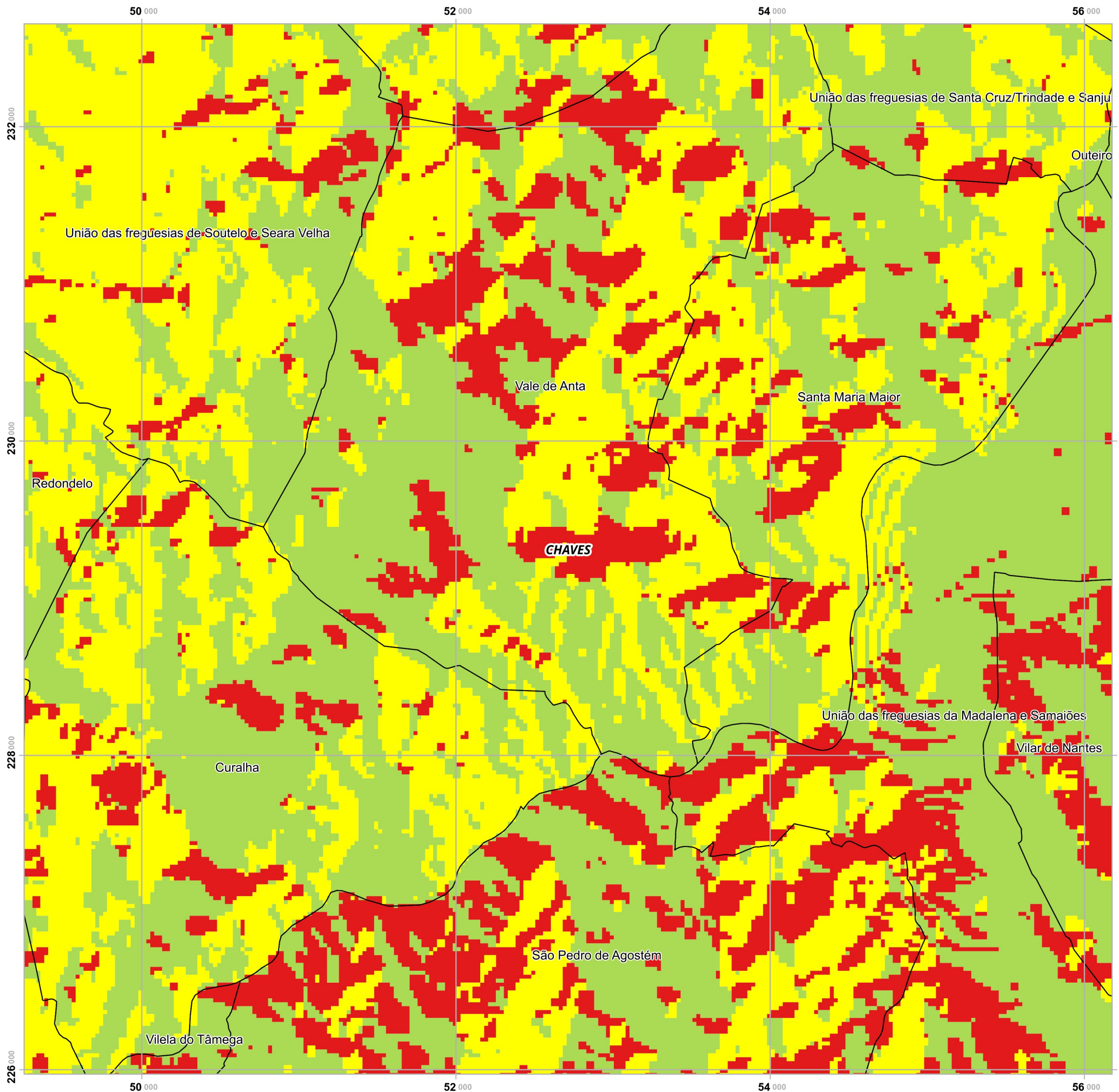
- Baixa
- Moderada
- Elevada
- Nula/ND

Limites administrativos

- Freguesias
- Concelho de Chaves
- Concelhos limítrofes

Elaborado por:





Plano Municipal de Emergência e de Proteção Civil | Município de Chaves

Mapa nº 9.1 | Folha 12

Carta de Suscetibilidade: Geadas

Escala: 1:25 000

0 0.25 0.5 km

Sistema de Referência:
ETRS89/Portugal TM06

Data de elaboração: 2018-12-07

Fontes: DGT (2017). EU-DEM (2017).

1	2	3	4	5
6	7	8	9	10
11	12	13	14	
15	16	17	18	
19	20	21		

Cofinanciado por:



Legenda

Suscetibilidade

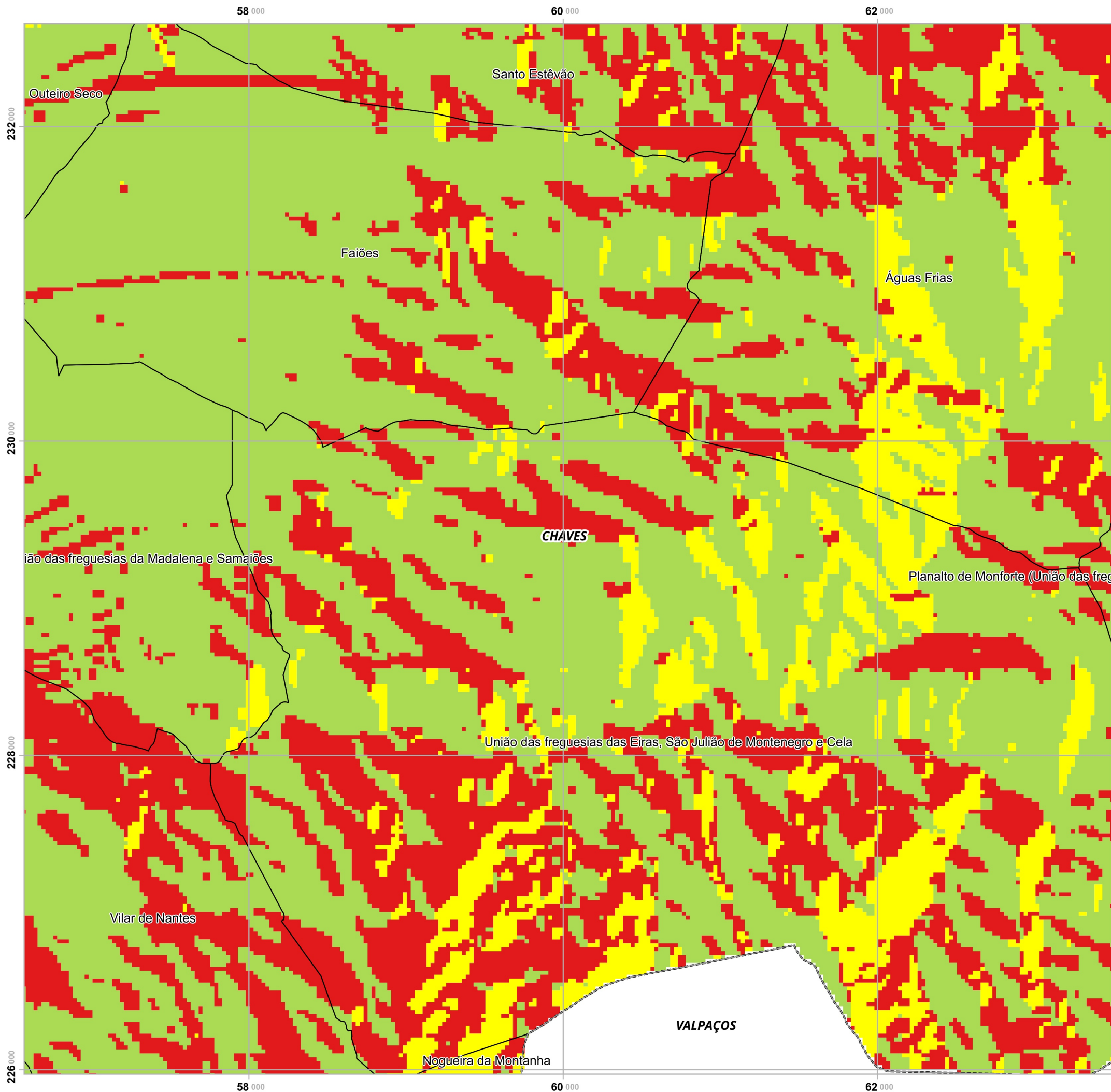
- Baixa
- Moderada
- Elevada
- Nula/ND

Limites administrativos

- Freguesias
- Concelho de Chaves
- Concelhos limítrofes

Elaborado por:





Plano Municipal de Emergência e de Proteção Civil | Município de Chaves

Mapa nº 9.1 | Folha 13

Carta de Suscetibilidade: Geadas

Escala: 1:25 000

0 0.25 0.5 km

Sistema de Referência:
ETRS89/Portugal TM06

Data de elaboração: 2018-12-07

Fontes: DGT (2017). EU-DEM (2017).

1	2	3	4	5
6	7	8	9	10
11	12	13	14	
15	16	17	18	
19	20	21		

Cofinanciado por:



Legenda

Suscetibilidade

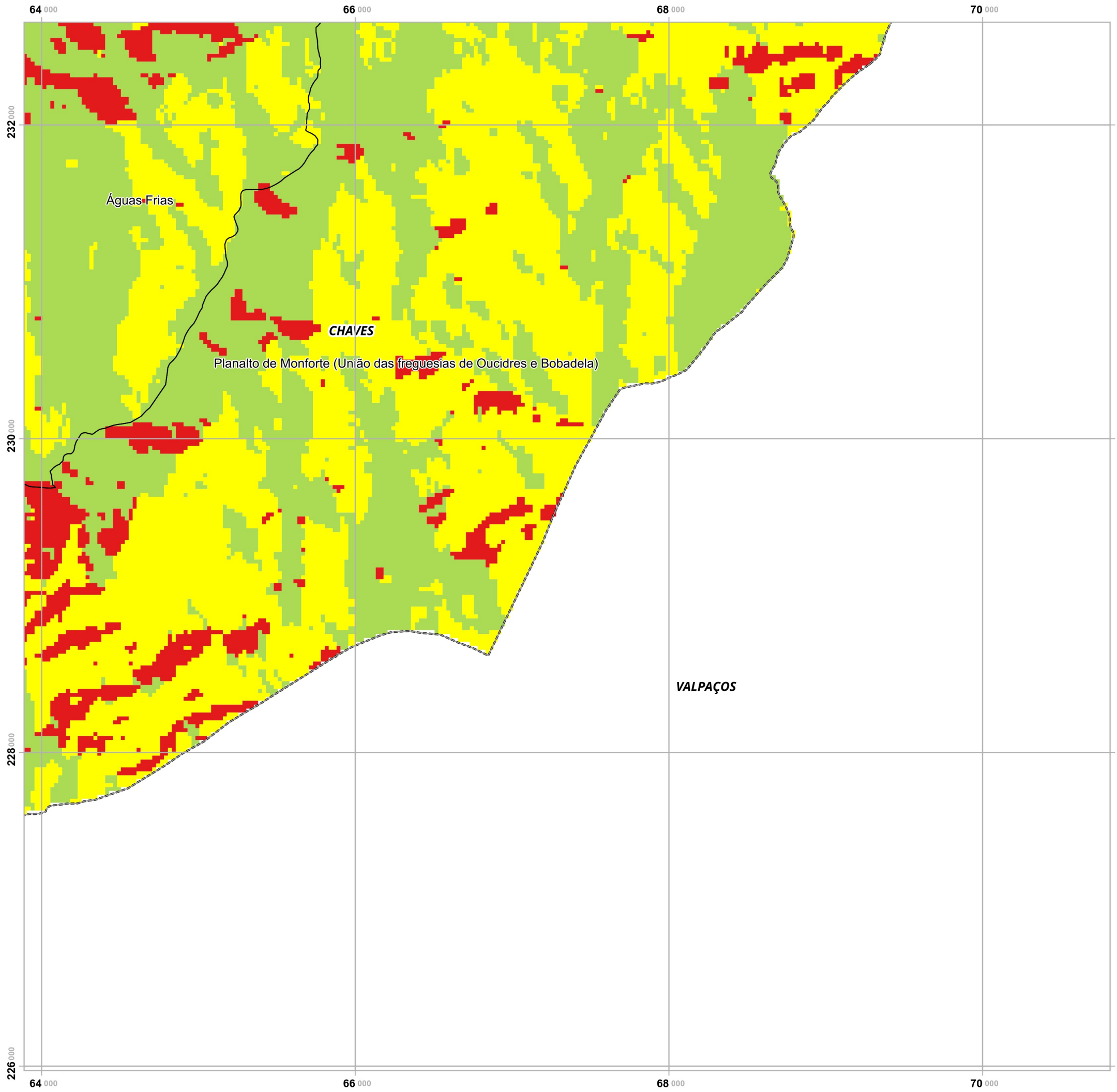
- Baixa
- Moderada
- Elevada
- Nula/ND

Limites administrativos

- Freguesias
- Concelho de Chaves
- Concelhos limítrofes

Elaborado por:





Plano Municipal de Emergência e de Proteção Civil | Município de Chaves

Mapa nº 9.1 | Folha 14

Carta de Suscetibilidade: Geadas

Escala: 1:25 000



Sistema de Referência: ETRS89/Portugal TM06

Data de elaboração: 2018-12-07

1	2	3	4	5
6	7	8	9	10
11	12	13	14	18
15	16	17	18	19
19	20	21		

Fontes: DGT (2017). EU-DEM (2017).

Cofinanciado por:



Legenda

Suscetibilidade

- Baixa
- Moderada
- Elevada
- Nula/ND

Limites administrativos

- Freguesias
- Concelho de Chaves
- Concelhos limítrofes

Elaborado por:



42 000

44 000

46 000

48 000

224 000

222 000

220 000

224 000

222 000

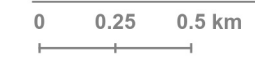
220 000

Plano Municipal de Emergência e de Proteção Civil | Município de Chaves

Mapa nº 9.1 | Folha 15

Carta de Suscetibilidade: Geadas

Escala: 1:25 000



Sistema de Referência: ETRS89/Portugal TM06

Data de elaboração: 2018-12-07

Fontes: DGT (2017). EU-DEM (2017).

1	2	3	4	5
6	7	8	9	10
11	12	13	14	
15	16	17	18	
19	20	21		



Cofinanciado por:



Legenda

Suscetibilidade

- Baixa
- Moderada
- Elevada
- Nula/ND

Limites administrativos

- Freguesias
- Concelho de Chaves
- Concelhos limítrofes

BOTICAS

CHAVES

Redondelo

Anelhe

Vilela do Tãmega

Vilas Boas

Vidago (União das freguesias de Vidago, Arcossó, Selhariz e Vilarinho das Paranheiras)

42 000

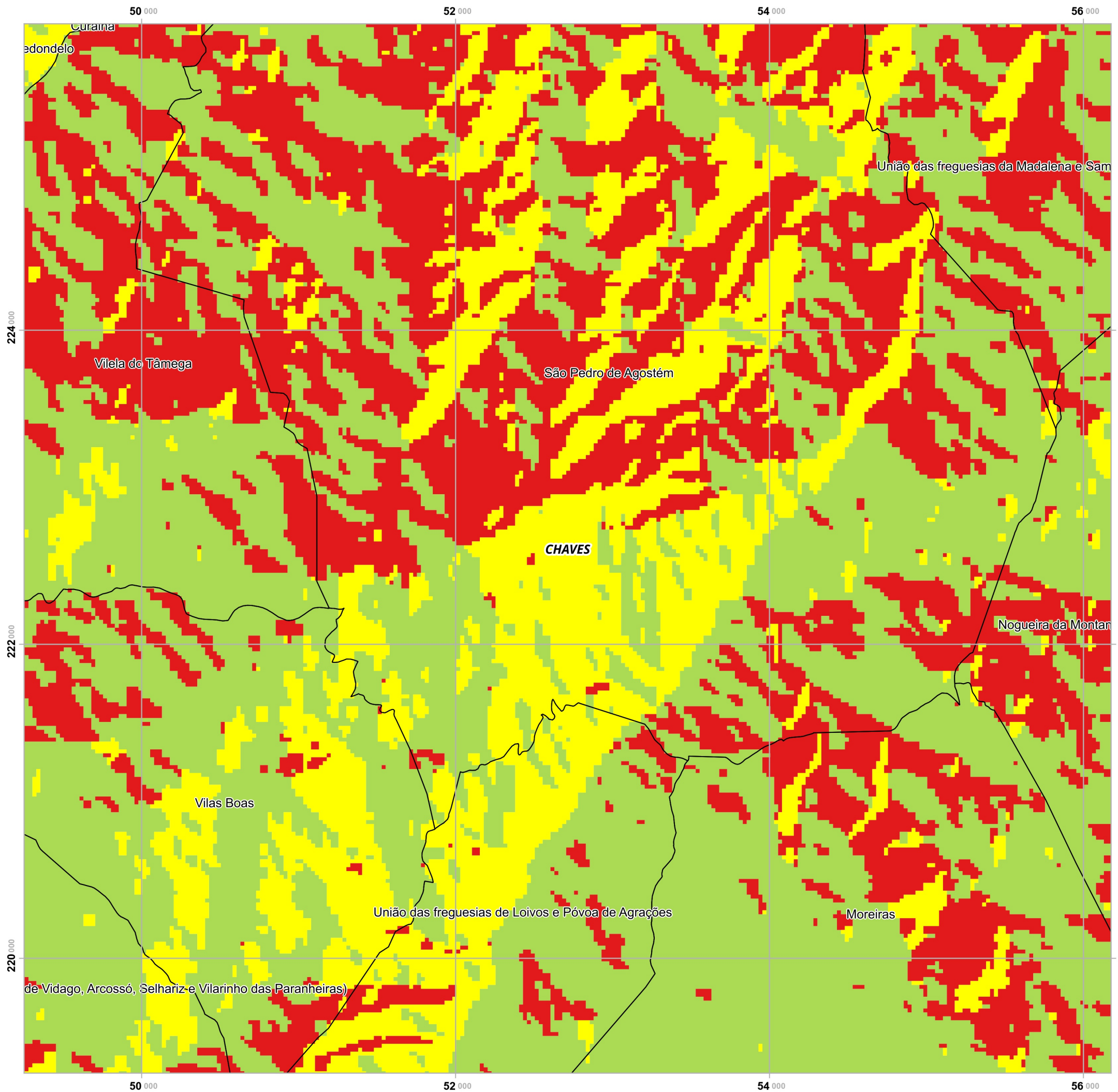
44 000

46 000

48 000

Elaborado por:





Plano Municipal de Emergência e de Proteção Civil | Município de Chaves

Mapa nº 9.1 | Folha 16

Carta de Suscetibilidade: Geadas

Escala: 1:25 000



Sistema de Referência: ETRS89/Portugal TM06

Data de elaboração: 2018-12-07

1	2	3	4	5
6	7	8	9	10
11	12	13	14	
15	16	17	18	
19	20	21		

Fontes: DGT (2017). EU-DEM (2017).

Cofinanciado por:



Legenda

Suscetibilidade

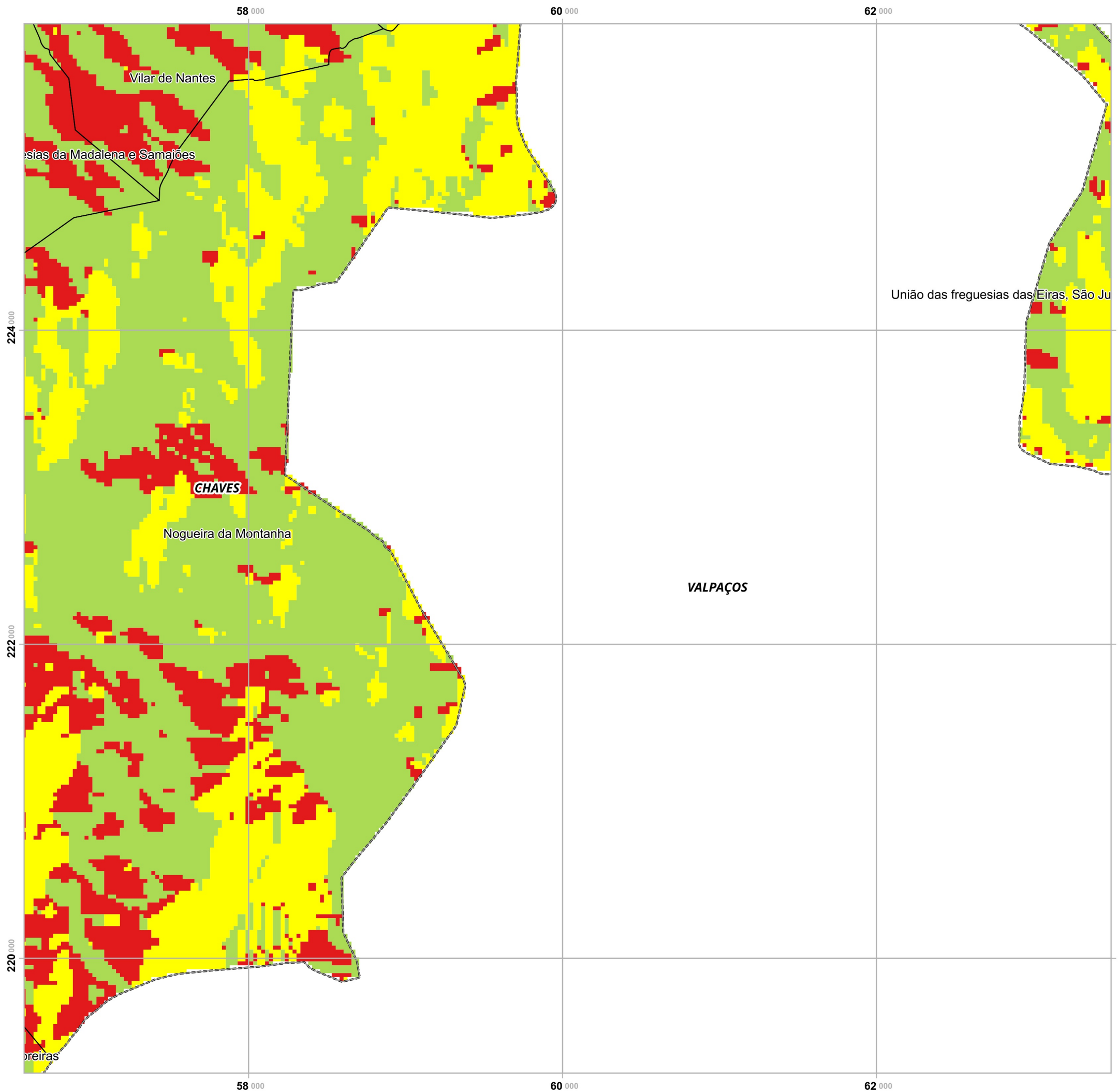
- Baixa
- Moderada
- Elevada
- Nula/ND

Limites administrativos

- Frequesias
- Concelho de Chaves
- Concelhos limítrofes

Elaborado por:





Plano Municipal de Emergência e de Proteção Civil | Município de Chaves

Mapa nº 9.1 | Folha 17

Carta de Suscetibilidade: Geadas

Escala: 1:25 000



Sistema de Referência: ETRS89/Portugal TM06

Data de elaboração: 2018-12-07

1	2	3	4	5
6	7	8	9	10
11	12	13	14	
15	16	17	18	
19	20	21		

Fontes: DGT (2017). EU-DEM (2017).

Cofinanciado por:



Legenda

Suscetibilidade

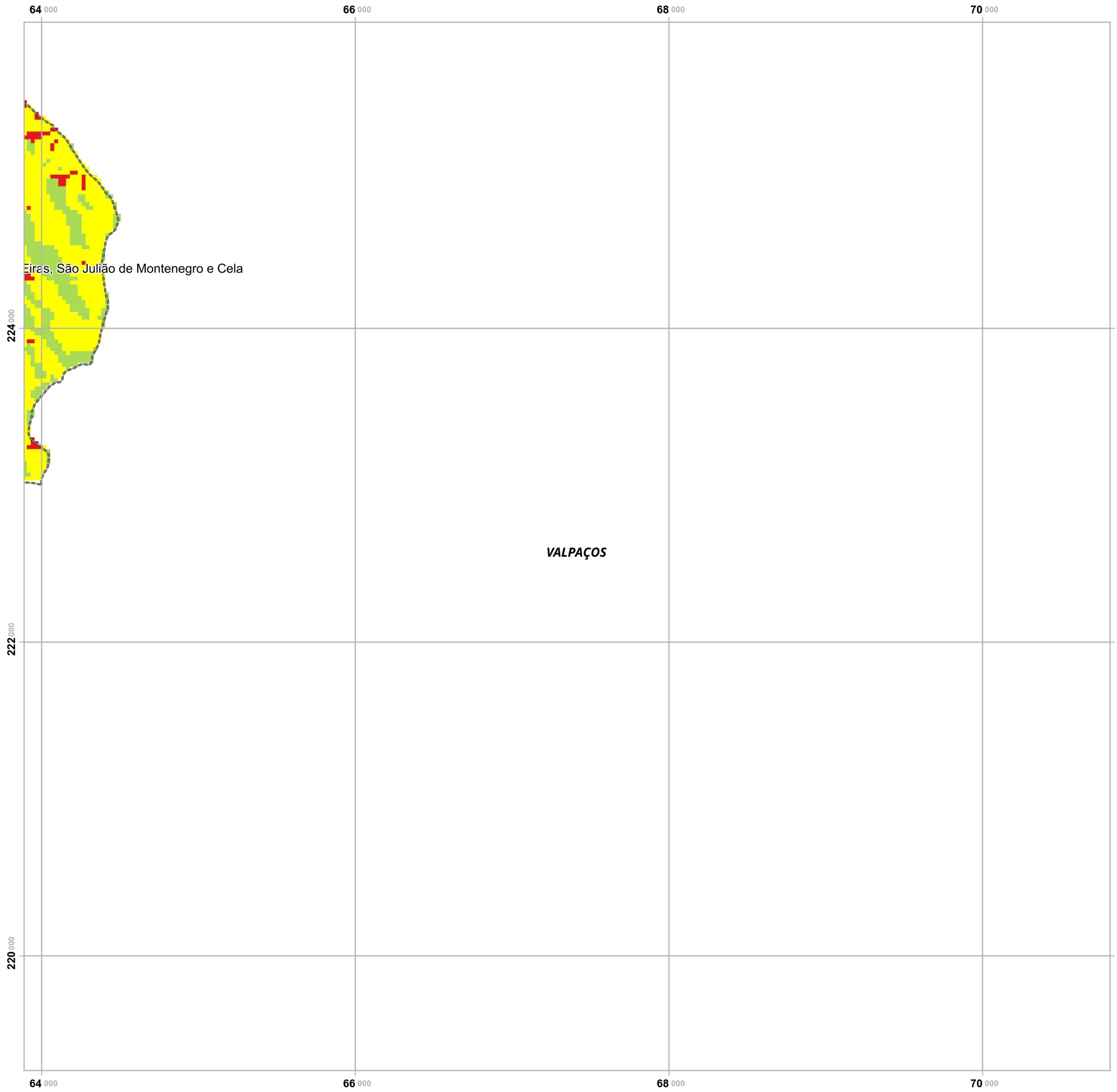
- Baixa
- Moderada
- Elevada
- Nula/ND

Limites administrativos

- Freguesias
- Concelho de Chaves
- Concelhos limítrofes

Elaborado por:



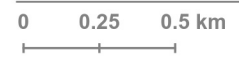


Plano Municipal de Emergência e de Proteção Civil | Município de Chaves

Mapa nº 9.1 | Folha 18

Carta de Suscetibilidade: Geadas

Escala: 1:25 000



Sistema de Referência:
ETRS89/Portugal TM06

Data de elaboração: 2018-12-07

1	2	3	4	5
6	7	8	9	10
11	12	13	14	
15	16	17	18	
19	20	21		

Fontes: DGT (2017). EU-DEM (2017).

Cofinanciado por:



Legenda

Suscetibilidade

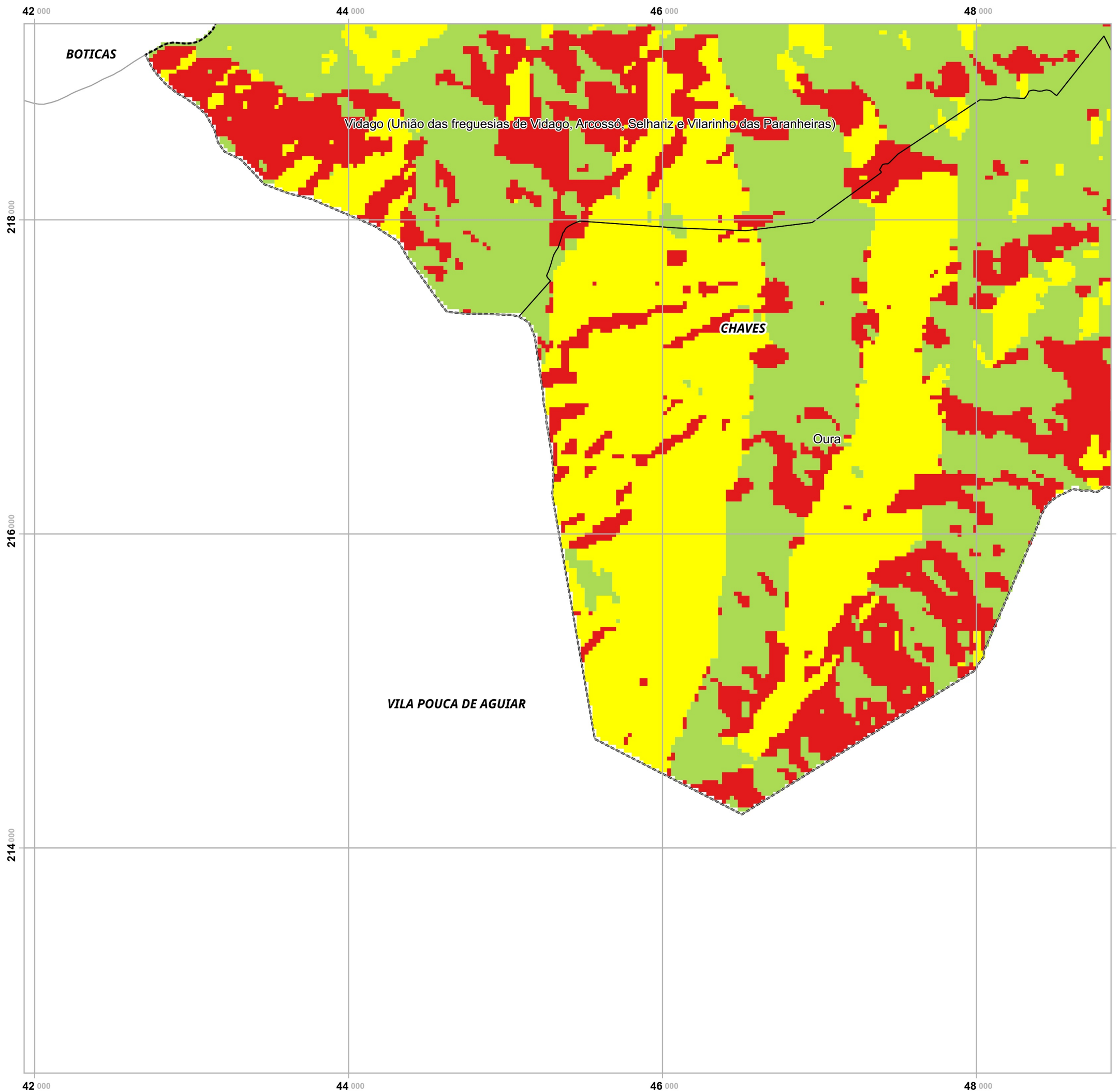
- Baixa
- Moderada
- Elevada
- Nula/ND

Limites administrativos

- Frequesias
- Concelho de Chaves
- Concelhos limítrofes

Elaborado por:





Plano Municipal de Emergência e de Proteção Civil | Município de Chaves

Mapa nº 9.1 | Folha 19

Carta de Suscetibilidade: Geadas

Escala: 1:25 000



Sistema de Referência: ETRS89/Portugal TM06

Data de elaboração: 2018-12-07

1	2	3	4	5
6	7	8	9	10
11	12	13	14	
15	16	17	18	
19	20	21		

Fontes: DGT (2017). EU-DEM (2017).

Cofinanciado por:



Legenda

Suscetibilidade

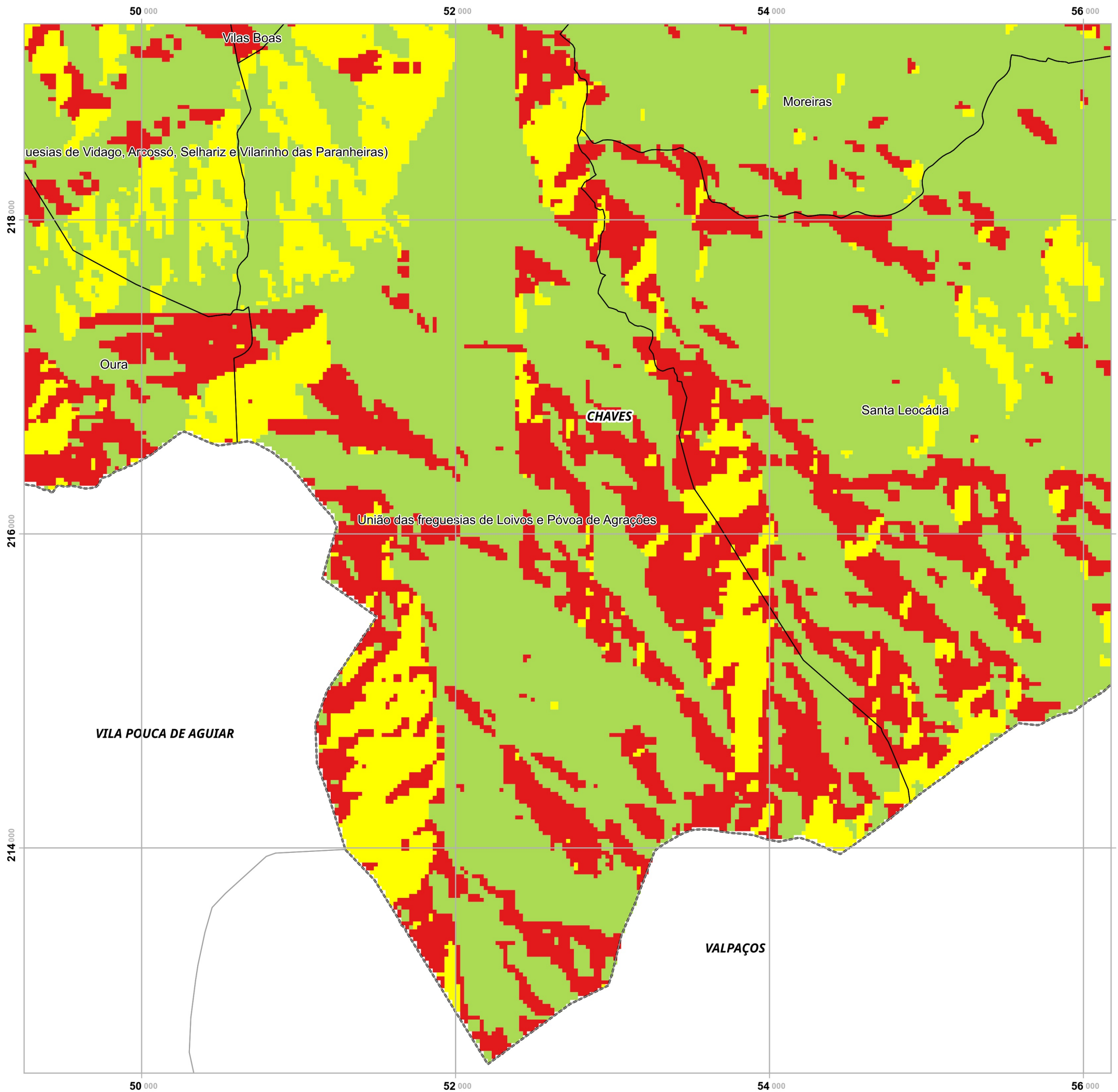
- Baixa
- Moderada
- Elevada
- Nula/ND

Limites administrativos

- Freguesias
- Concelho de Chaves
- Concelhos limítrofes

Elaborado por:





Plano Municipal de Emergência e de Proteção Civil | Município de Chaves

Mapa nº 9.1 | Folha 20

Carta de Suscetibilidade: Geadas

Escala: 1:25 000

0 0.25 0.5 km

Sistema de Referência:
ETRS89/Portugal TM06

Data de elaboração: 2018-12-07

Fontes: DGT (2017). EU-DEM (2017).

1	2	3	4	5
6	7	8	9	10
11	12	13	14	
15	16	17	18	
19	20	21		

Cofinanciado por:



Legenda

Suscetibilidade

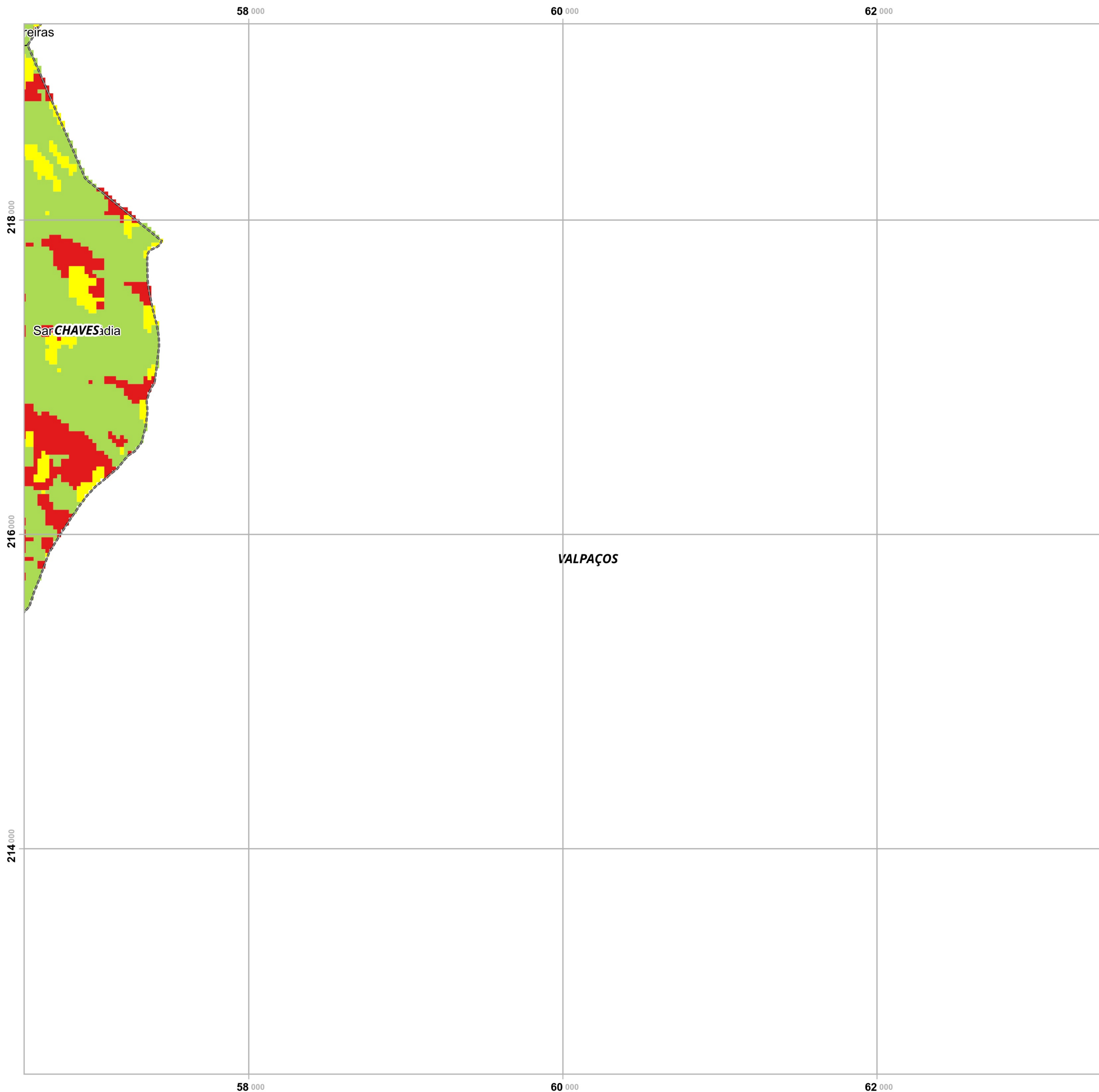
- Baixa
- Moderada
- Elevada
- Nula/ND

Limites administrativos

- Freguesias
- Concelho de Chaves
- Concelhos limítrofes

Elaborado por:





Plano Municipal de Emergência e de Proteção Civil | Município de Chaves

Mapa nº 9.1 | Folha 21

Carta de Suscetibilidade: Geadas

Escala: 1:25 000

0 0.25 0.5 km

Sistema de Referência:
ETRS89/Portugal TM06

Data de elaboração: 2018-12-07

Fontes: DGT (2017). EU-DEM (2017).

1	2	3	4	5
6	7	8	9	10
11	12	13	14	
15	16	17	18	
19	20	21		

Cofinanciado por:



Legenda

Suscetibilidade

- Baixa
- Moderada
- Elevada
- Nula/ND

Limites administrativos

- Freguesias
- Concelho de Chaves
- Concelhos limítrofes

Elaborado por:

