

Plano Municipal de Emergência e de Proteção Civil | Município de Chaves

Mapa nº 22.1 | Folha 3

Carta de localização das ETA e ETAR

Escala: 1:25 000

0 0.25 0.5 km

Sistema de Referência:
ETRS89/Portugal TM06

Data de elaboração: 2018-12-07

1	2	3	4	5
6	7	8	9	10
11	12	13	14	
15	16	17	18	
19	20	21		

Fontes: DGT (2017). CMC (2017).

Cofinanciado por:



Legenda

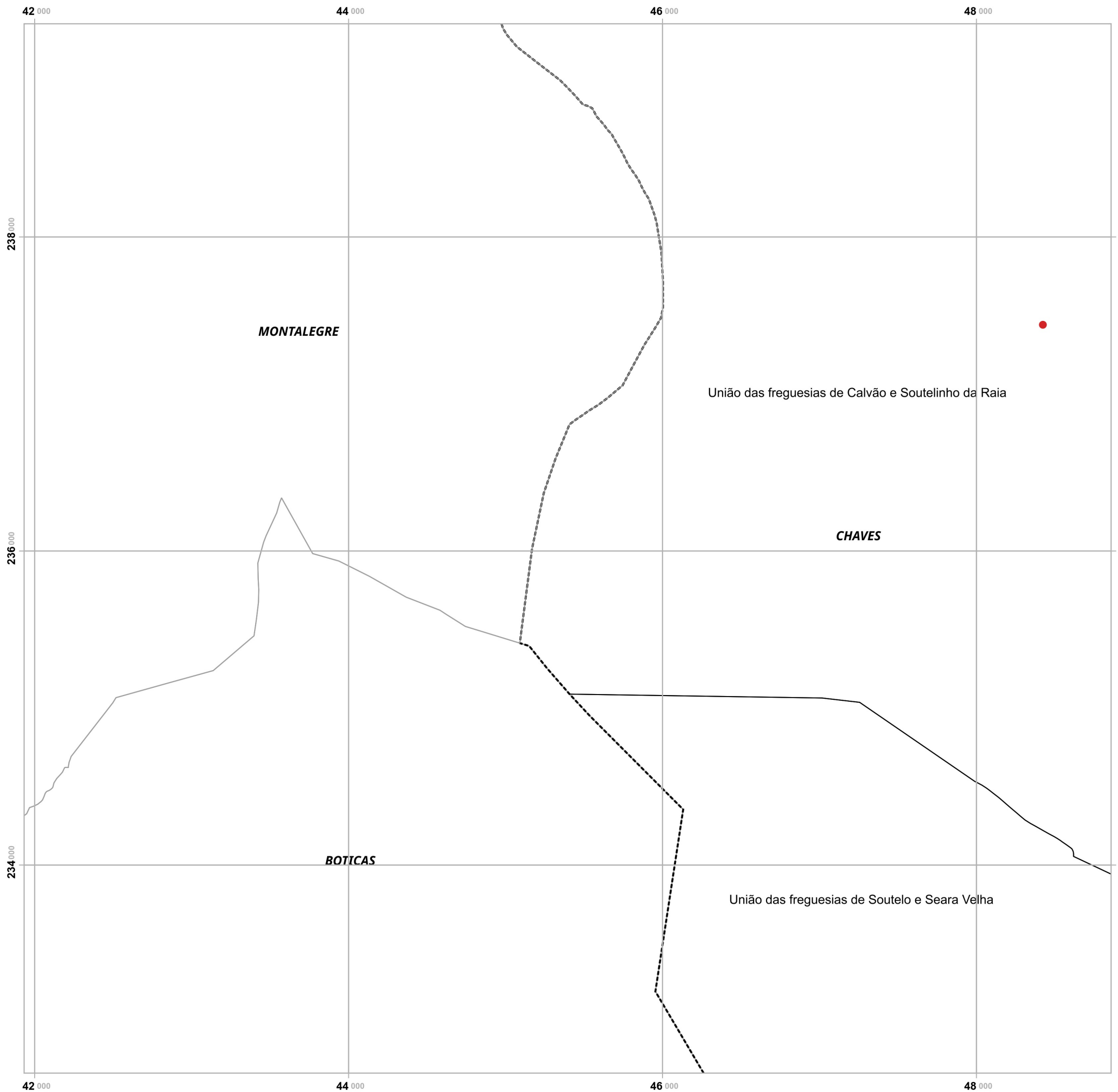
- ETA
- ETAR

Limites administrativos

- ▭ Frequesias
- ▭ Concelho de Chaves
- ▭ Concelhos limítrofes

Elaborado por:





Plano Municipal de Emergência e de Proteção Civil | Município de Chaves

Mapa nº 22.1 | Folha 6

Carta de localização das ETA e ETAR

Escala: 1:25 000

0 0.25 0.5 km

Sistema de Referência:
ETRS89/Portugal TM06

Data de elaboração: 2018-12-07

Fontes: DGT (2017). CMC (2017).

1	2	3	4	5
6	7	8	9	10
11	12	13	14	
15	16	17	18	
19	20	21		

Cofinanciado por:



Legenda

- ETA
- ETAR

Limites administrativos

- Freguesias
- Concelho de Chaves
- Concelhos limítrofes

Elaborado por:





Plano Municipal de Emergência e de Proteção Civil | Município de Chaves

Mapa nº 22.1 | Folha 8

Carta de localização das ETA e ETAR

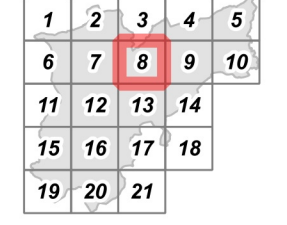
Escala: 1:25 000



Sistema de Referência:
ETRS89/Portugal TM06

Data de elaboração: 2018-12-07

Fontes: DGT (2017). CMC (2017).



Cofinanciado por:



Legenda

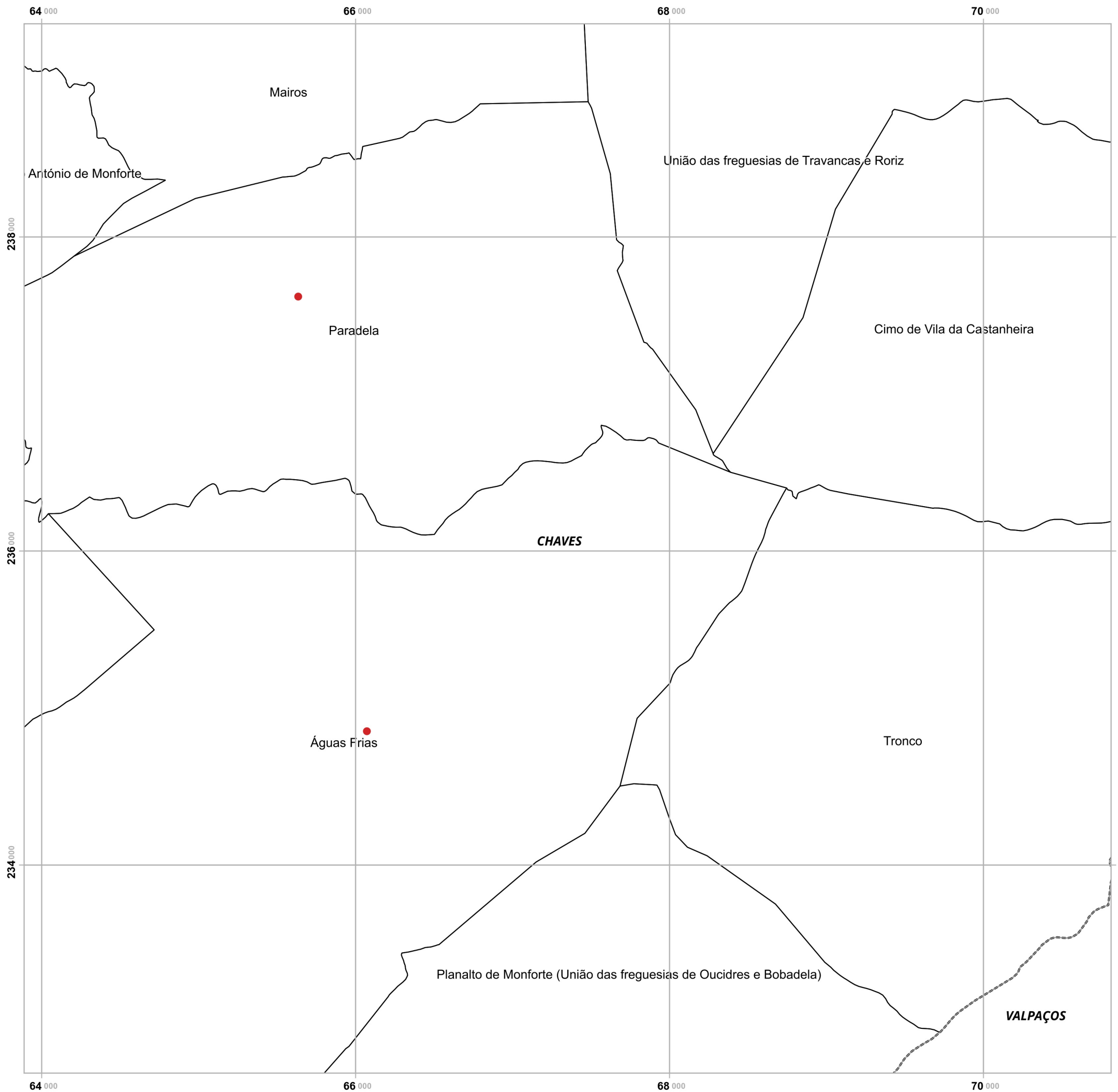
- ETA
- ETAR

Limites administrativos

- Frequecias
- Concelho de Chaves
- Concelhos limítrofes

Elaborado por:





Plano Municipal de Emergência e de Proteção Civil | Município de Chaves

Mapa nº 22.1 | Folha 9

Carta de localização das ETA e ETAR

Escala: 1:25 000

0 0.25 0.5 km

Sistema de Referência:
ETRS89/Portugal TM06

Data de elaboração: 2018-12-07

Fontes: DGT (2017). CMC (2017).

1	2	3	4	5
6	7	8	9	10
11	12	13	14	
15	16	17	18	
19	20	21		

Cofinanciado por:



Legenda

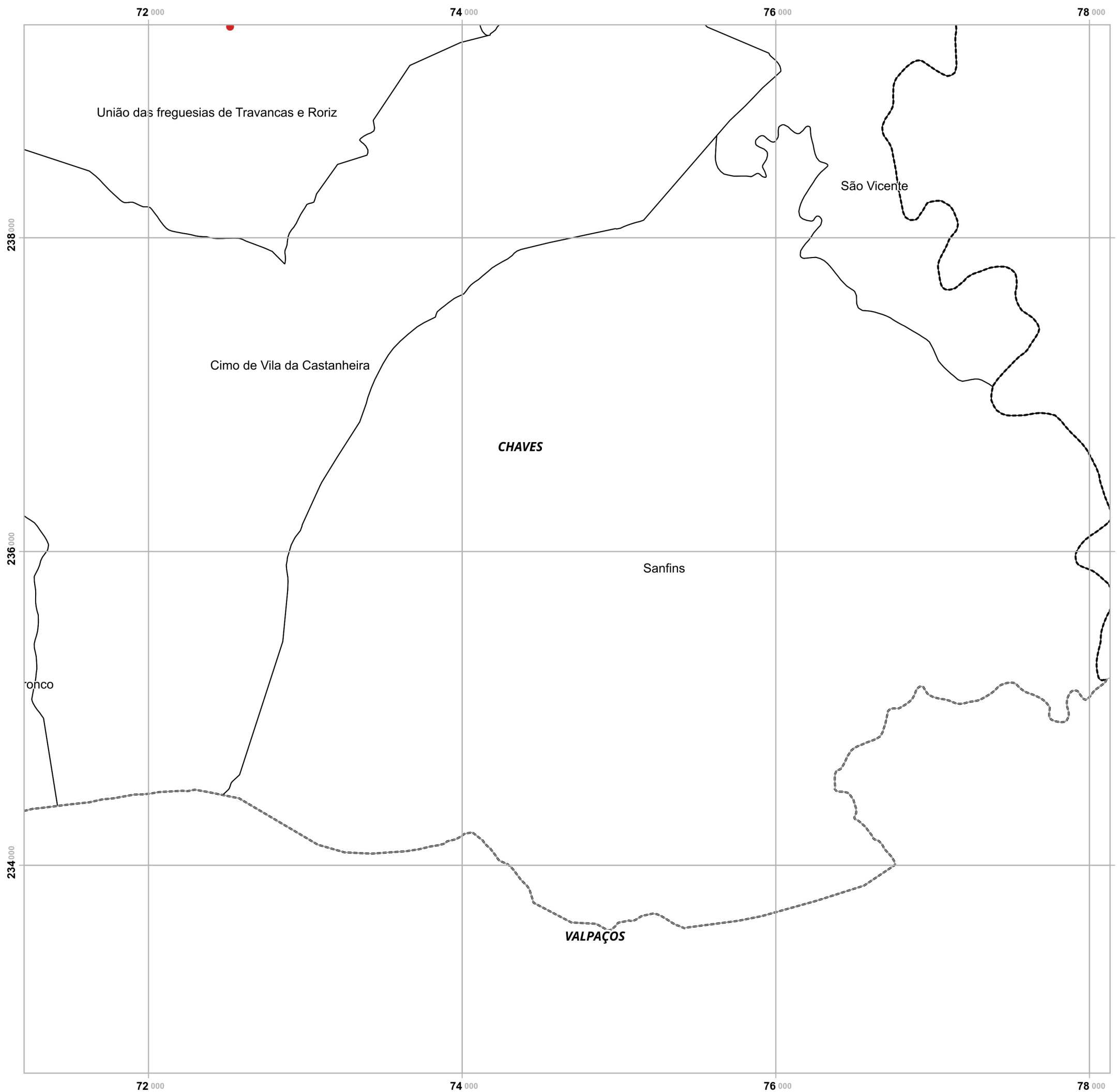
- ETA
- ETAR

Limites administrativos

- Freguesias
- Concelho de Chaves
- Concelhos limítrofes

Elaborado por:





Plano Municipal de Emergência e de Proteção Civil | Município de Chaves

Mapa nº 22.1 | Folha 10

Carta de localização das ETA e ETAR

Escala: 1:25 000



Sistema de Referência: ETRS89/Portugal TM06

Data de elaboração: 2018-12-07

Fontes: DGT (2017). CMC (2017).

1	2	3	4	5
6	7	8	9	10
11	12	13	14	
15	16	17	18	
19	20	21		

Cofinanciado por:



Legenda

- ETA
- ETAR

Limites administrativos

- Freguesias
- Concelho de Chaves
- Concelhos limítrofes

Elaborado por:





Plano Municipal de Emergência e de Proteção Civil | Município de Chaves

Mapa nº 22.1 | Folha 12

Carta de localização das ETA e ETAR

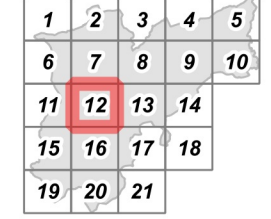
Escala: 1:25 000



Sistema de Referência: ETRS89/Portugal TM06

Data de elaboração: 2018-12-07

Fontes: DGT (2017). CMC (2017).



Cofinanciado por:



Legenda

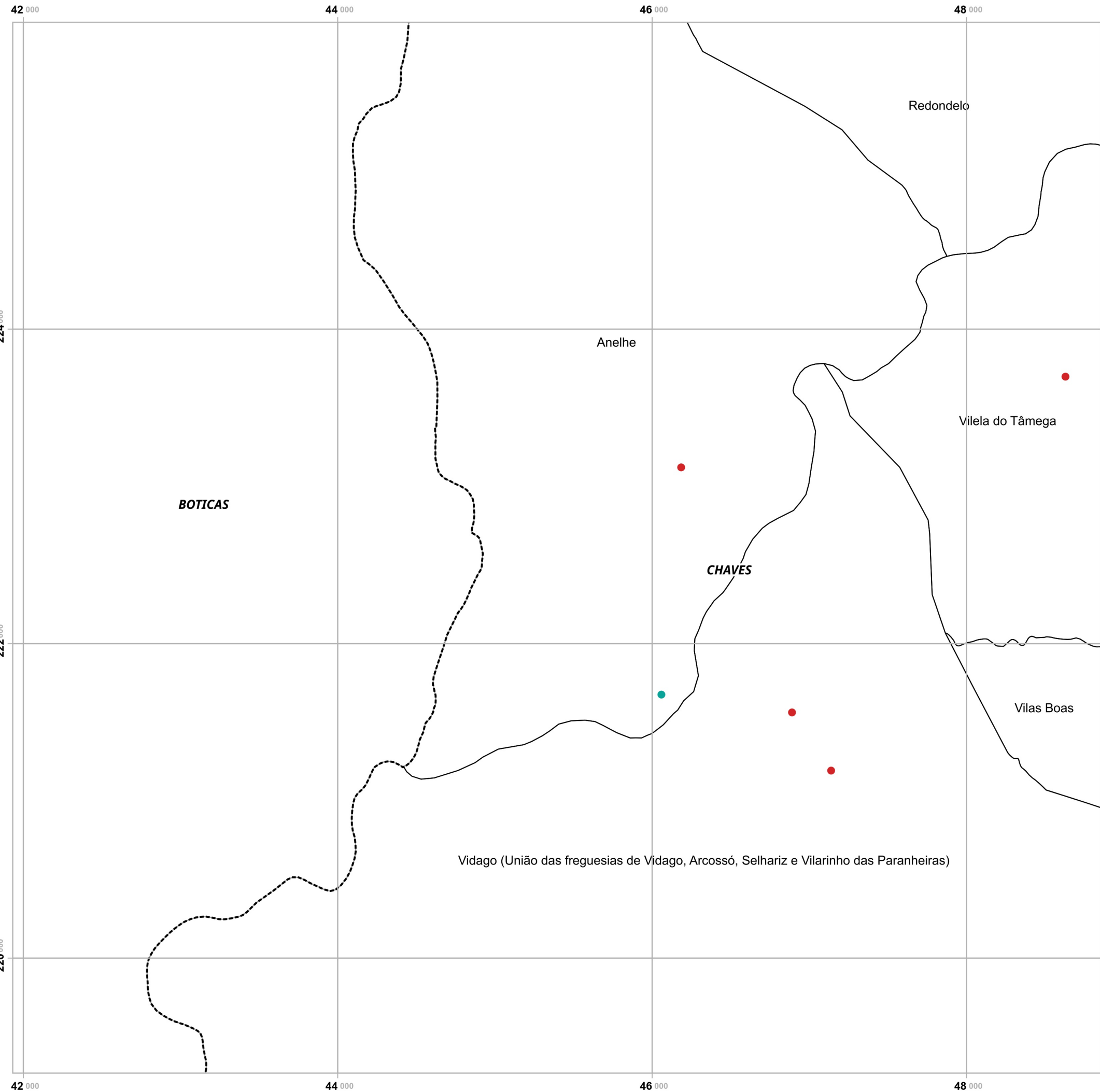
- ETA
- ETAR

Limites administrativos

- Freguesias
- Concelho de Chaves
- Concelhos limítrofes

Elaborado por:





Plano Municipal de Emergência e de Proteção Civil | Município de Chaves

Mapa nº 22.1 | Folha 15

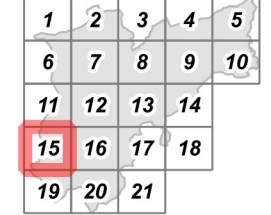
Carta de localização das ETA e ETAR

Escala: 1:25 000



Sistema de Referência: ETRS89/Portugal TM06

Data de elaboração: 2018-12-07



Fontes: DGT (2017). CMC (2017).

Cofinanciado por:



Legenda

- ETA
- ETAR

Limites administrativos

- Freguesias
- Concelho de Chaves
- Concelhos limítrofes

Elaborado por:





Plano Municipal de Emergência e de Proteção Civil | Município de Chaves

Mapa nº 22.1 | Folha 16

Carta de localização das ETA e ETAR

Escala: 1:25 000

0 0.25 0.5 km

Sistema de Referência:
ETRS89/Portugal TM06

Data de elaboração: 2018-12-07

Fontes: DGT (2017). CMC (2017).

1	2	3	4	5
6	7	8	9	10
11	12	13	14	
15	16	17	18	
19	20	21		

Cofinanciado por:



Legenda

- ETA
- ETAR

Limites administrativos

- Freguesias
- Concelho de Chaves
- Concelhos limítrofes

Elaborado por:

