

Plano Municipal de Emergência e de Proteção Civil | Município de Vila Pouca de Aguiar

Mapa nº 15.1 | Folha 4

Carta de Suscetibilidade: Acidentes em Estabelecimentos de Fabrício e de Armazenagem de Produtos Explosivos.

Escala: 1:25 000

0 0.25 0.5 km

Sistema de Referência:
ETRS89/Portugal TM06

Data de elaboração: 2018-11-16

	1	2	
3	4	5	6
7	8	9	10
11	12	13	14
15	16	17	

Fontes: CMVPA (2017). DGT (2017). Elaboração Própria.

Cofinanciado por:



Legenda

Suscetibilidade

- Baixa
- Moderada
- Elevada
- Nula/ND

Limites administrativos

- Freguesias
- Concelho de Vila Pouca de Aguiar
- Concelhos limítrofes

Elaborado por:





Plano Municipal de Emergência e de Proteção Civil | Município de Vila Pouca de Aguiar

Mapa nº 15.1 | Folha 5

Carta de Suscetibilidade: Acidentes em Estabelecimentos de Fabrico e de Armazenagem de Produtos Explosivos.

Escala: 1:25 000

0 0.25 0.5 km

Sistema de Referência:
ETRS89/Portugal TM06

Data de elaboração: 2018-11-16

	1	2	
3	4	5	6
7	8	9	10
11	12	13	14
15	16	17	

Fontes: CMVPA (2017). DGT (2017). Elaboração Própria.

Cofinanciado por:



Legenda

Suscetibilidade

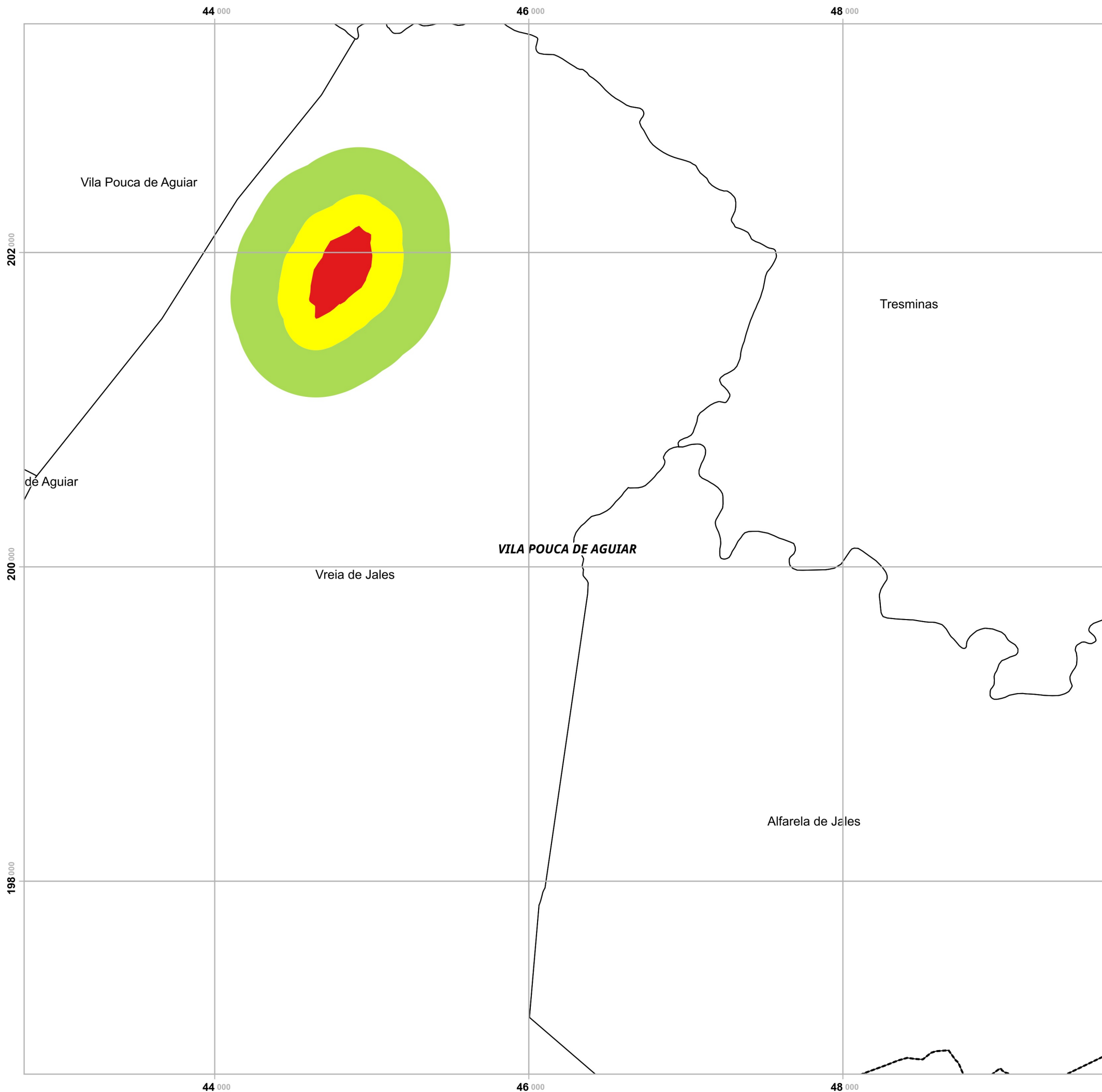
- Baixa
- Moderada
- Elevada
- Nula/ND

Limites administrativos

- Freguesias
- Concelho de Vila Pouca de Aguiar
- Concelhos limítrofes

Elaborado por:





Plano Municipal de Emergência e de Proteção Civil | Município de Vila Pouca de Aguiar

Mapa nº 15.1 | Folha 13

Carta de Suscetibilidade: Acidentes em Estabelecimentos de Fabrico e de Armazenagem de Produtos Explosivos.

Escala: 1:25 000

0 0.25 0.5 km

Sistema de Referência: ETRS89/Portugal TM06

Data de elaboração: 2018-11-16

	1	2		
3	4	5	6	
7	8	9	10	
11	12	13	14	
15	16	17		

Fontes: CMVPA (2017). DGT (2017). Elaboração Própria.

Cofinanciado por:



Legenda

Suscetibilidade

- Baixa
- Moderada
- Elevada
- Nula/ND

Limites administrativos

- Freguesias
- Concelho de Vila Pouca de Aguiar
- Concelhos limítrofes

Elaborado por:

