

Plano Municipal de Emergência e de Proteção Civil | Município de Montalegre

Mapa nº 14

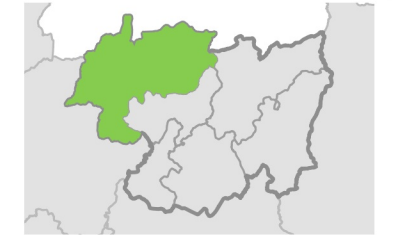
Carta de Suscetibilidade: Acidentes no Transporte de Mercadorias Perigosas.

Escala: 1:175 000

0 1 2 3 4 5 km

Sistema de Referência:
ETRS89/Portugal TM06

Data de elaboração: 2019-08-22



Fontes: DGT (2017). CMM (2017). ANSR (2012 a 2016).).

Cofinanciado por:



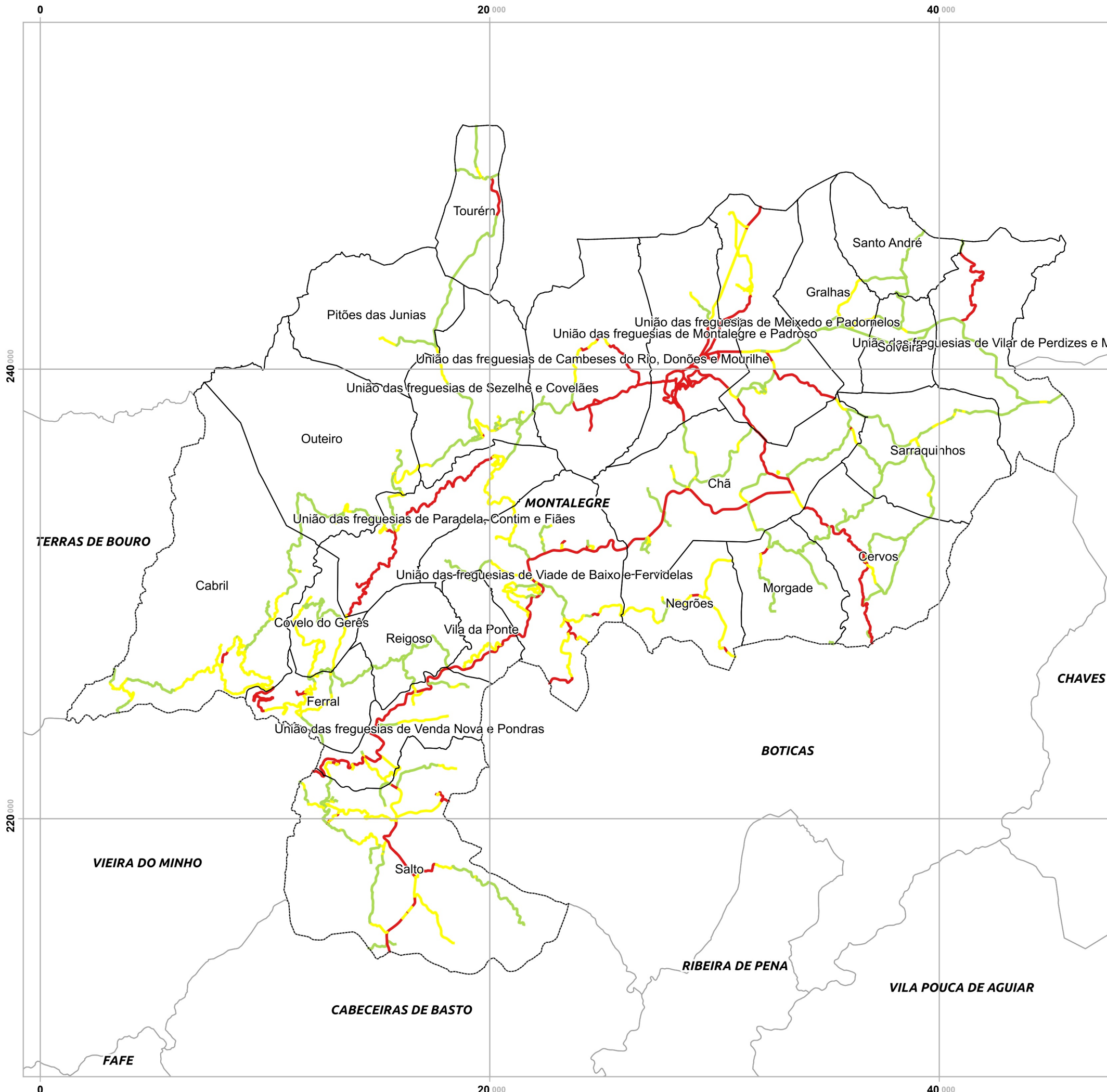
Legenda

Suscetibilidade

- Baixa
- Moderada
- Elevada
- Nula/ND

Limites administrativo

- Freguesias
- Concelho de Montalegre
- Concelhos limítrofes



Elaborado por:

