

36 000 38 000 40 000 42 000

Plano Municipal de Emergência e de Proteção Civil | Município de Vila Pouca de Aguiar

Mapa nº 30.1 | Folha 1

Carta de Risco de Cheias e Inundações

Escala: 1:25 000

0 0.25 0.5 km

Sistema de Referência:
ETRS89/Portugal TM06

Data de elaboração: 2018-11-16

	1	2		
3	4	5	6	
7	8	9	10	
11	12	13	14	
15	16	17		

Fontes: CMVPA (2017). DGEG (2018). DGT (2017).

Cofinanciado por:



Legenda

- EEVS**
 - Sedes das Freguesias
 - Locais de culto
 - Desporto
 - Adutoras
 - Captação subterrânea
 - Nascentes
 - Reservatórios
 - ETAR
 - Curso de água
 - Património Imovel
 - Albufeiras
- Rede viária**
 - Estrada municipal
 - Caminho municipal
- EH**
 - Edifícios
 - Solos Urbanizáveis
 - BGRI
- Limites administrativos**
 - Freguesias
 - Vila Pouca de Aguiar
 - Concelhos limítrofes
- Estruturas**
 - Aqueduto
 - Ponte

222 000

220 000

218 000

222 000

220 000

218 000

36 000 38 000 40 000 42 000

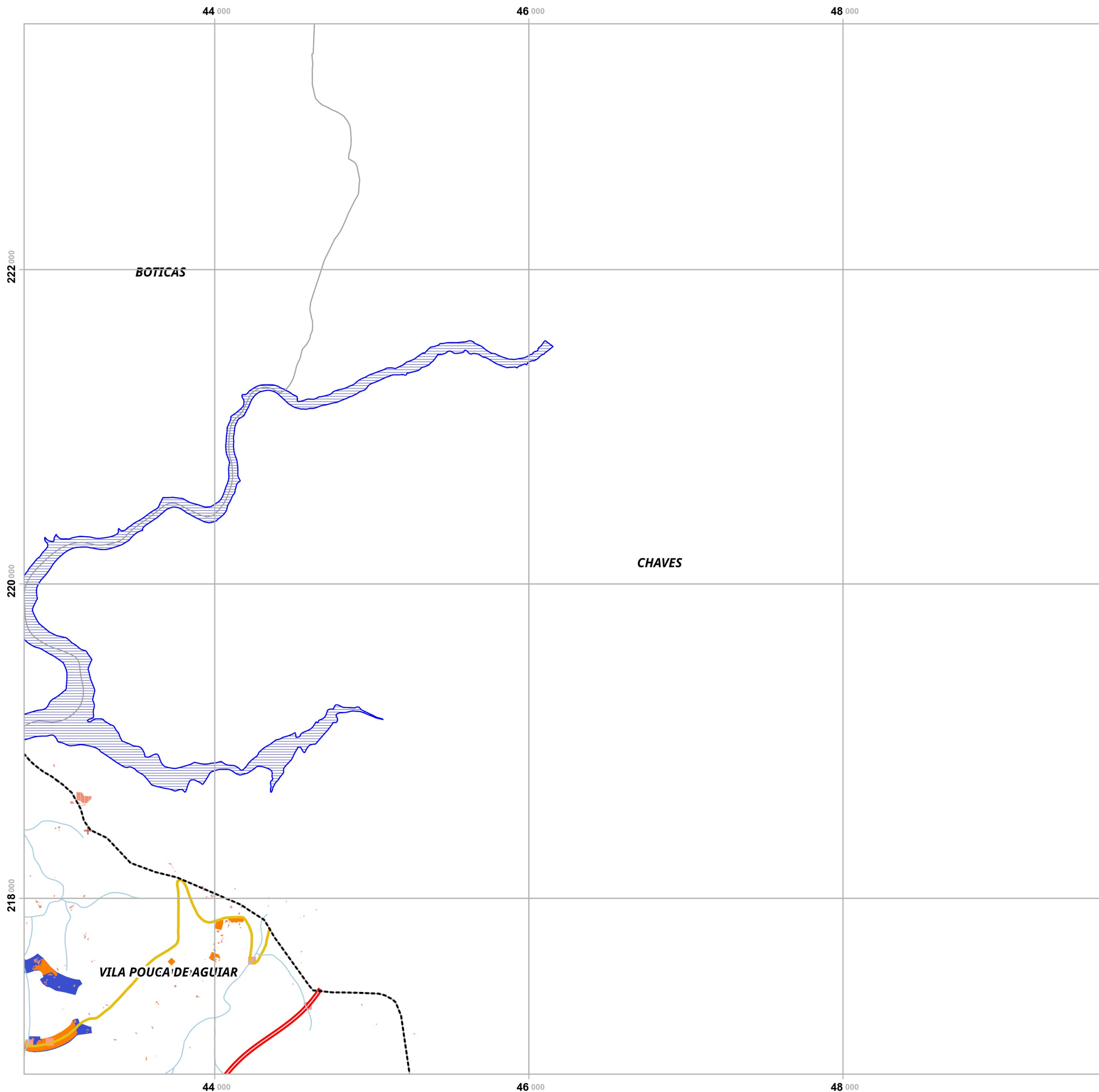
BOTICAS

VILA POUÇA DE AGUIAR

CHA

Elaborado por:





Plano Municipal de Emergência e de Proteção Civil | Município de Vila Pouca de Aguiar

Mapa nº 30.1 | Folha 2

Carta de Risco de Cheias e Inundações

Escala: 1:25 000

0 0.25 0.5 km

Sistema de Referência:
ETRS89/Portugal TM06

Data de elaboração: 2018-11-16

	1	2	
3	4	5	6
7	8	9	10
11	12	13	14
15	16	17	

Fontes: CMVPA (2017). DGEG (2018). DGT (2017).

Cofinanciado por:

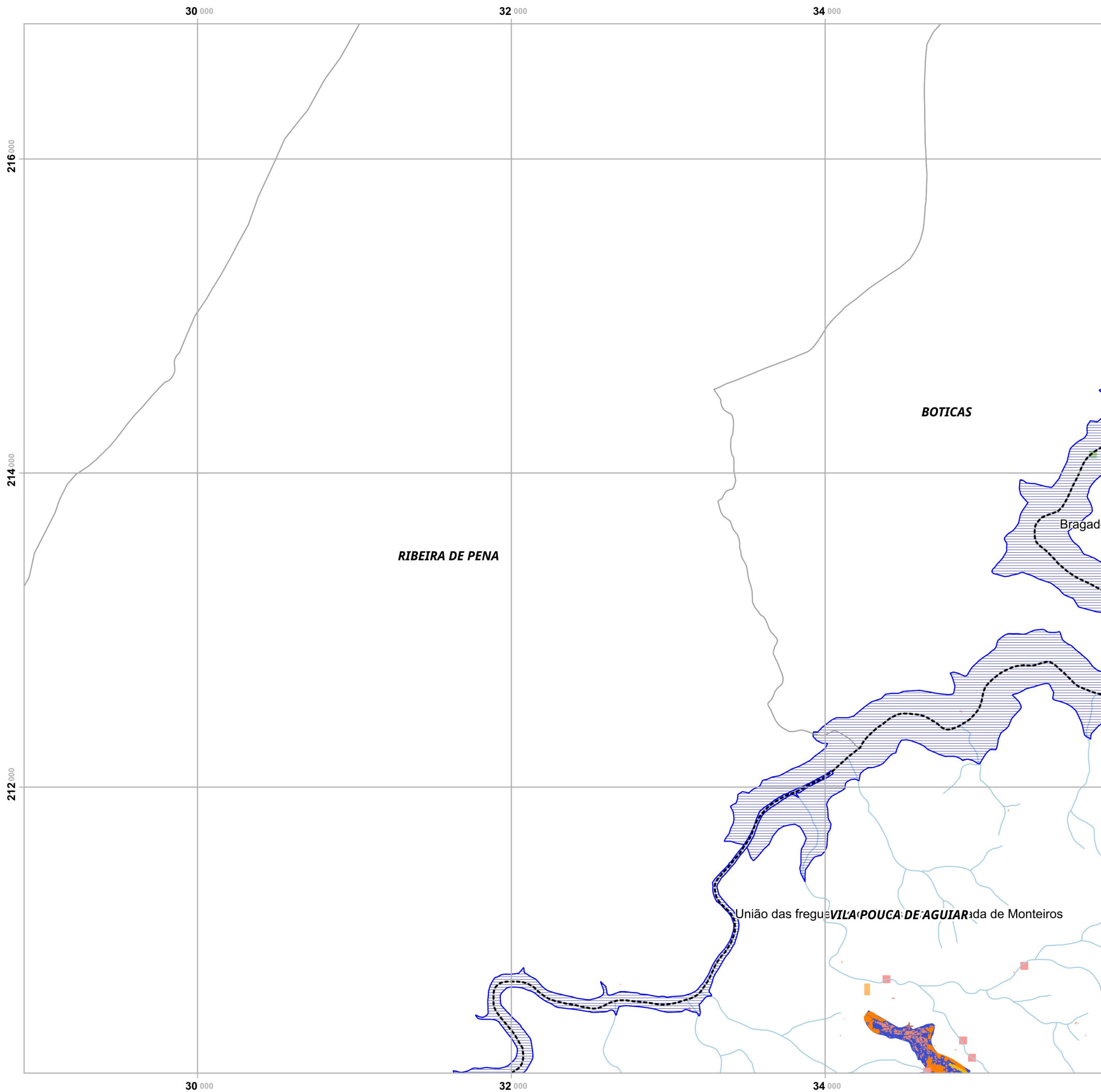


Legenda

- EEVS**
 - + Locais de culto
 - ◆ Desporto
 - Curso de água
 - ▭ Albufeiras
- EH**
 - ▭ Edifícios
 - ▭ Solos Urbanizáveis
 - ▭ BGRI
- Estruturas**
 - ▭ Aqueduto
- Rede viária**
 - ▬ Autoestrada
 - ▬ Estrada municipal
- Limites administrativos**
 - ▭ Freguesias
 - ▭ Vila Pouca de Aguiar
 - ▭ Concelhos limítrofes

Elaborado por:





Plano Municipal de Emergência e de Proteção Civil | Município de Vila Pouca de Aguiar

Mapa nº 30.1 | Folha 3

Carta de Risco de Cheias e Inundações

Escala: 1:25 000

0 0.25 0.5 km

Sistema de Referência:
ETRS89/Portugal TM06

Data de elaboração: 2018-11-16

	1	2	
3	4	5	6
7	8	9	10
11	12	13	14
15	16	17	

Fontes: CMVPA (2017). DGGG (2018). DGT (2017).

Cofinanciado por:



Legenda

EEVS

- + Locais de culto
- ETAR
- Curso de água
- Albufeiras

Estruturas

- Aqueduto
- Ponte

Rede viária

- Estrada municipal

EH

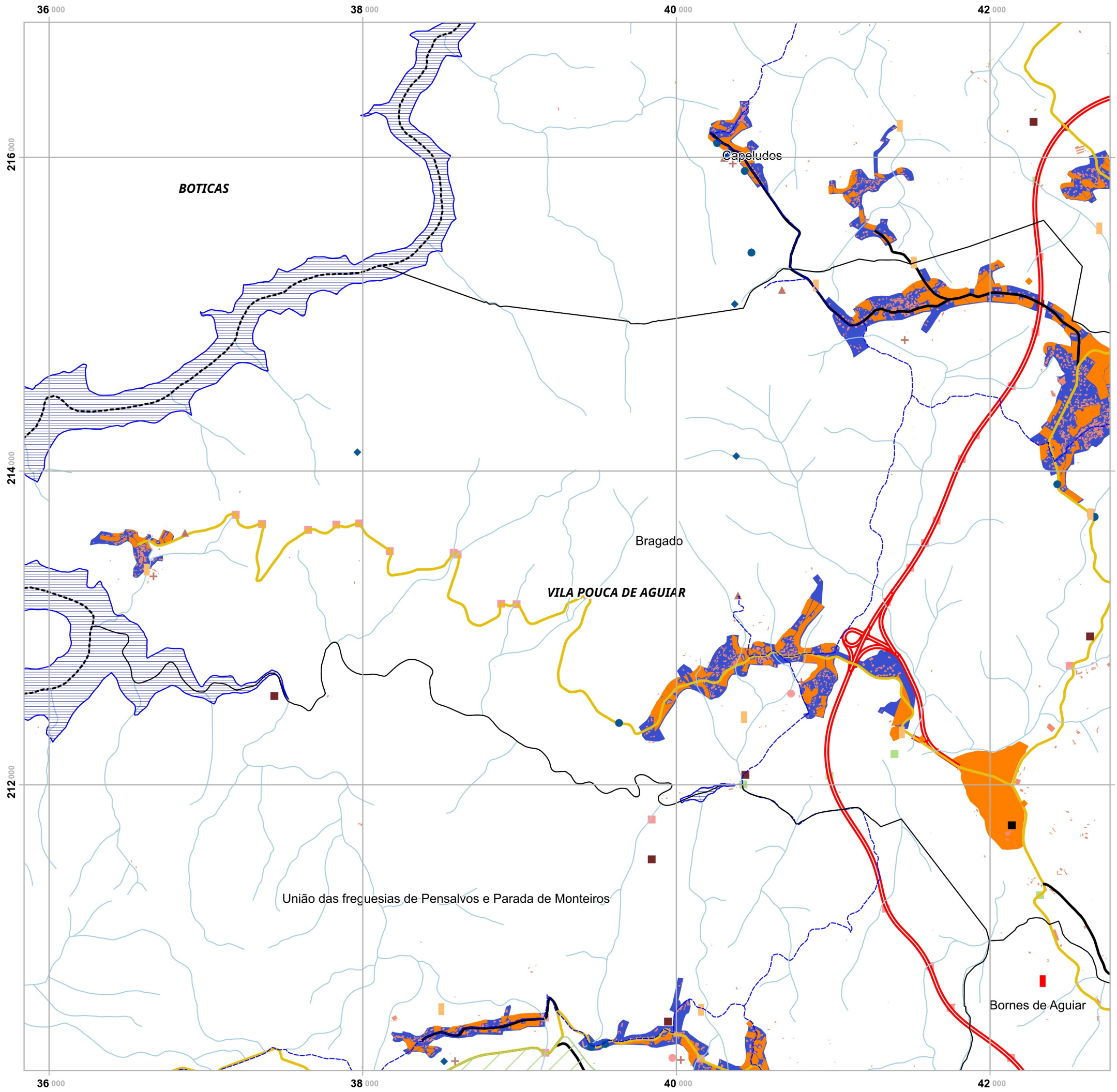
- Edifícios
- Solos Urbanizáveis
- BGRI

Limites administrativos

- Freguesias
- Vila Pouca de Aguiar
- Concelhos limítrofes

Elaborado por:





Plano Municipal de Emergência e de Proteção Civil | Município de Vila Pouca de Aguiar

Mapa nº 30.1 | Folha 4

Carta de Risco de Cheias e Inundações

Escala: 1:25 000



Sistema de Referência: ETRS89/Portugal TM06

Data de elaboração: 2018-11-16

	1	2	
3	4	5	6
7	8	9	10
11	12	13	14
15	16	17	

Fontes: CMVPA (2017). DGEG (2018). DGT (2017).

Cofinanciado por:

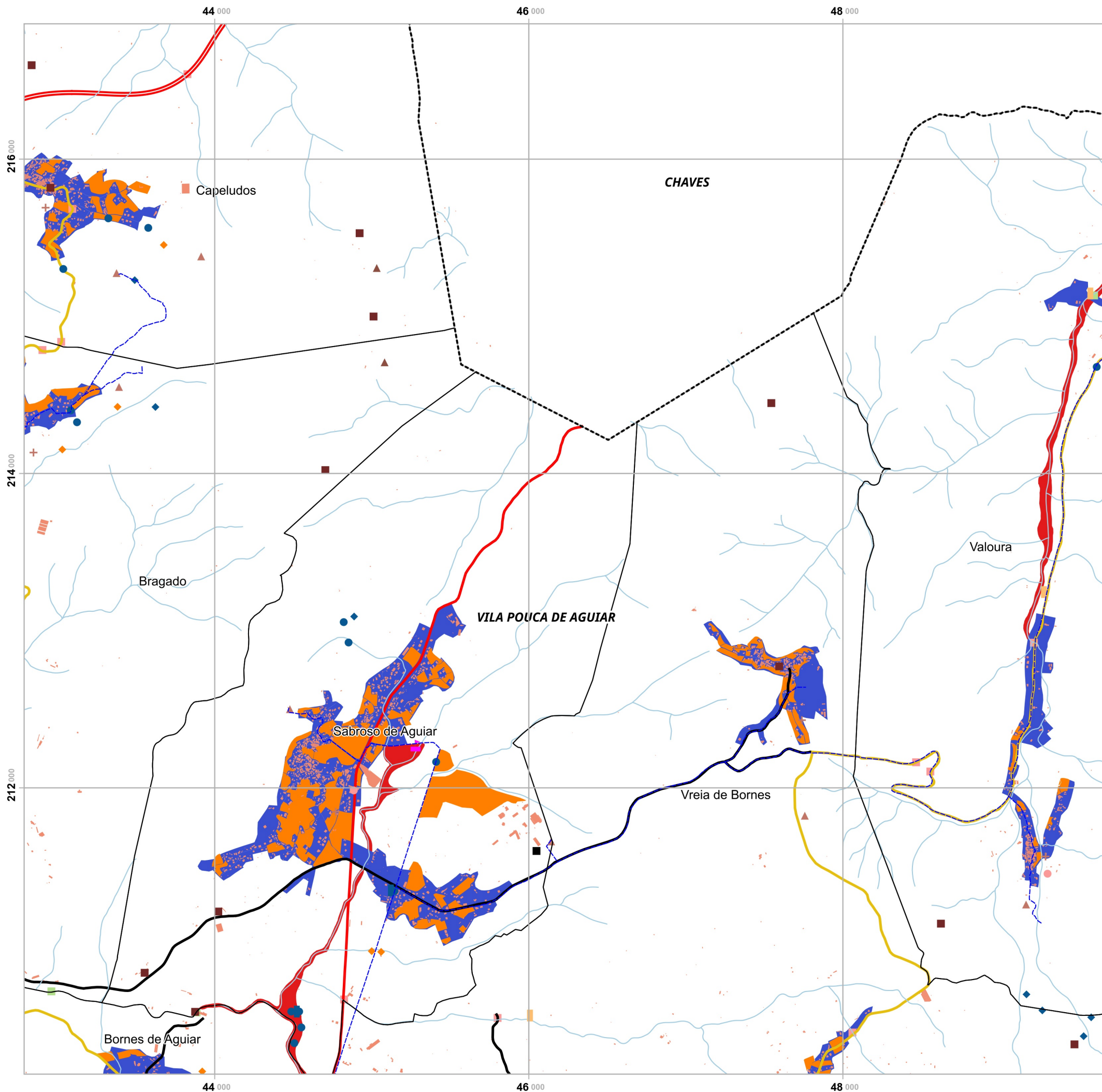


Legenda

- EEVS**
 - Sedes das Freguesias
 - ✚ Locais de culto
 - ◆ Desporto
 - Adutoras
 - Captação subterrânea
 - ◆ Nascentes
 - ▲ Reservatórios
 - ETAR
 - Curso de água
 - Zonas Industriais
 - Produtos explosivos
 - Património Imovel
 - Rede Natura
 - Albufeiras
- Rede viária**
 - Autoestrada
 - Estrada municipal
 - Caminho municipal
- EH**
 - Edifícios
 - Solos Urbanizáveis
 - BGRI
- Limites administrativos**
 - Freguesias
 - Vila Pouca de Aguiar
 - Concelhos limítrofes
- Estruturas**
 - Aqueduto
 - Ponte
 - Túnel
 - Viaduto

Elaborado por:





Plano Municipal de Emergência e de Proteção Civil | Município de Vila Pouca de Aguiar

Mapa nº 30.1 | Folha 5

Carta de Risco de Cheias e Inundações

Escala: 1:25 000

0 0.25 0.5 km

Sistema de Referência:
ETRS89/Portugal TM06

Data de elaboração: 2018-11-16

	1	2	
3	4	5	6
7	8	9	10
11	12	13	14
15	16	17	

Fontes: CMVPA (2017). DGEG (2018). DGT (2017).

Cofinanciado por:



Legenda

Suscetibilidade

Rede Moderada a elevada

Estruturas

Aqueduto
Ponte

EEVS

- Sedes das Freguesias
- ✚ Locais de culto
- ◆ Desporto
- ETA
- Adutoras
- Captação subterrânea
- ◆ Nascentes
- ◆ Reservatórios
- ETAR
- Curso de água
- Zonas Industriais
- ▲ Património Arqueológico
- Património Imovel

Rede viária

- Autoestrada
- Estrada Nacional
- Estrada municipal
- Caminho municipal

EH

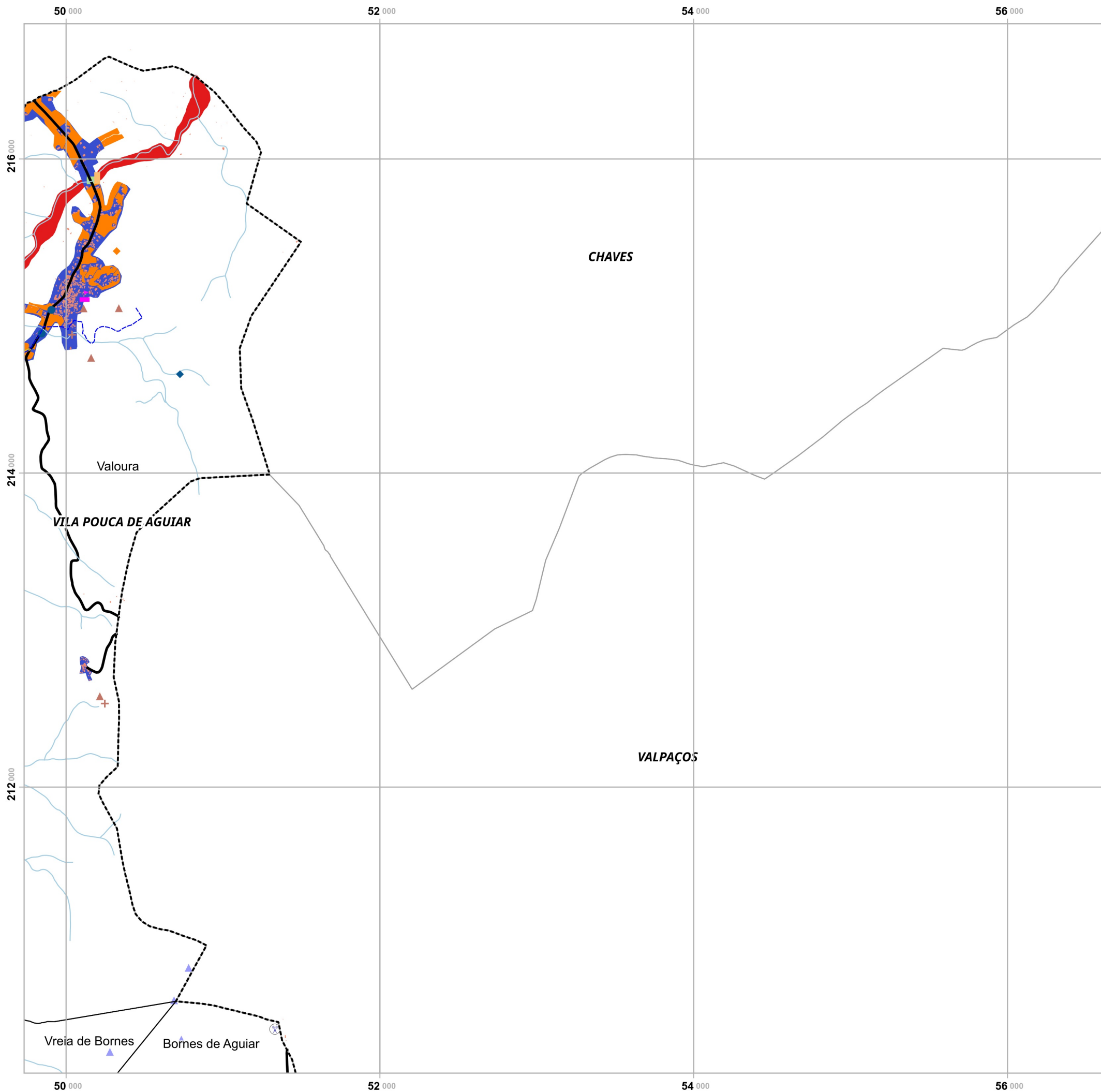
- Edifícios
- Solos Urbanizáveis
- BGRI

Limites administrativos

- Freguesias
- Vila Pouca de Aguiar
- Concelhos limítrofes

Elaborado por:





Plano Municipal de Emergência e de Proteção Civil | Município de Vila Pouca de Aguiar

Mapa nº 30.1 | Folha 6

Carta de Risco de Cheias e Inundações

Escala: 1:25 000

0 0.25 0.5 km

Sistema de Referência:
ETRS89/Portugal TM06

Data de elaboração: 2018-11-16

	1	2	
3	4	5	6
7	8	9	10
11	12	13	14
15	16	17	

Fontes: CMVPA (2017). DGEG (2018). DGT (2017).

Cofinanciado por:

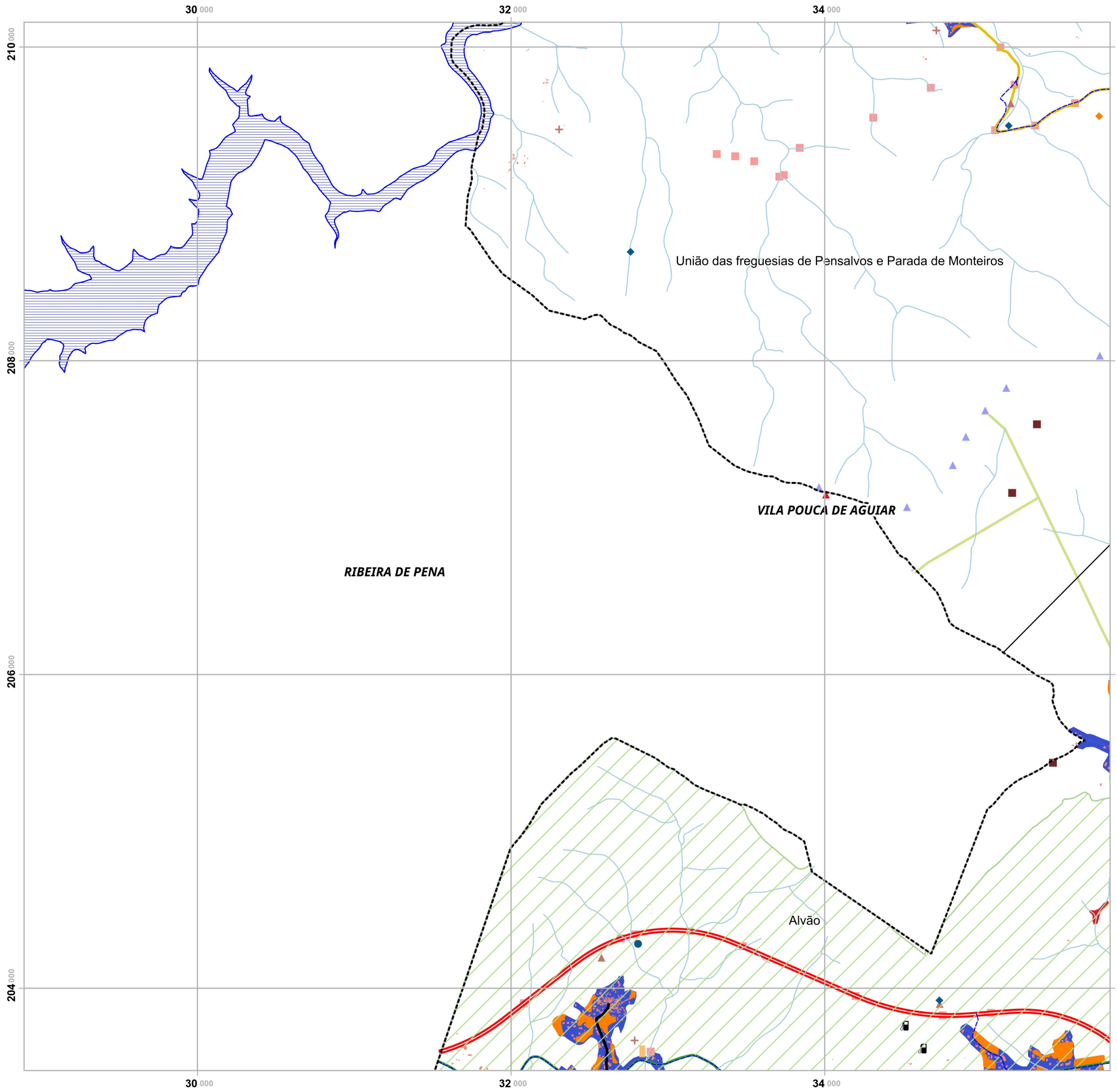


Legenda

- | | |
|---|--|
| Suscetibilidade | Estruturas |
| ■ Moderada a elevada | ■ Ponte |
| EEVS | Rede viária |
| + Locais de culto | — Estrada municipal |
| ◆ Desporto | — Caminho municipal |
| ⓧ Antenas | |
| ▲ Centrais Radioelétricas | EH |
| ▲ Aerogeradores | ■ Edifícios |
| — Adutoras | ■ Solos Urbanizáveis |
| ● Captação subterrânea | ■ BGRIs |
| ◆ Nascentes | |
| ▲ Reservatórios | Limites administrativos |
| ■ ETAR | Freguesias |
| — Curso de água | Vila Pouca de Aguiar |
| | Concelhos limítrofes |

Elaborado por:





Plano Municipal de Emergência e de Proteção Civil | Município de Vila Pouca de Aguiar

Mapa nº 30.1 | Folha 7

Carta de Risco de Cheias e Inundações

Escala: 1:25 000



Sistema de Referência: ETRS89/Portugal TM06

Data de elaboração: 2018-11-16

	1	2	
3	4	5	6
7	8	9	10
11	12	13	14
15	16	17	

Fontes: CMVPA (2017). DGEG (2018). DGT (2017).

Cofinanciado por:

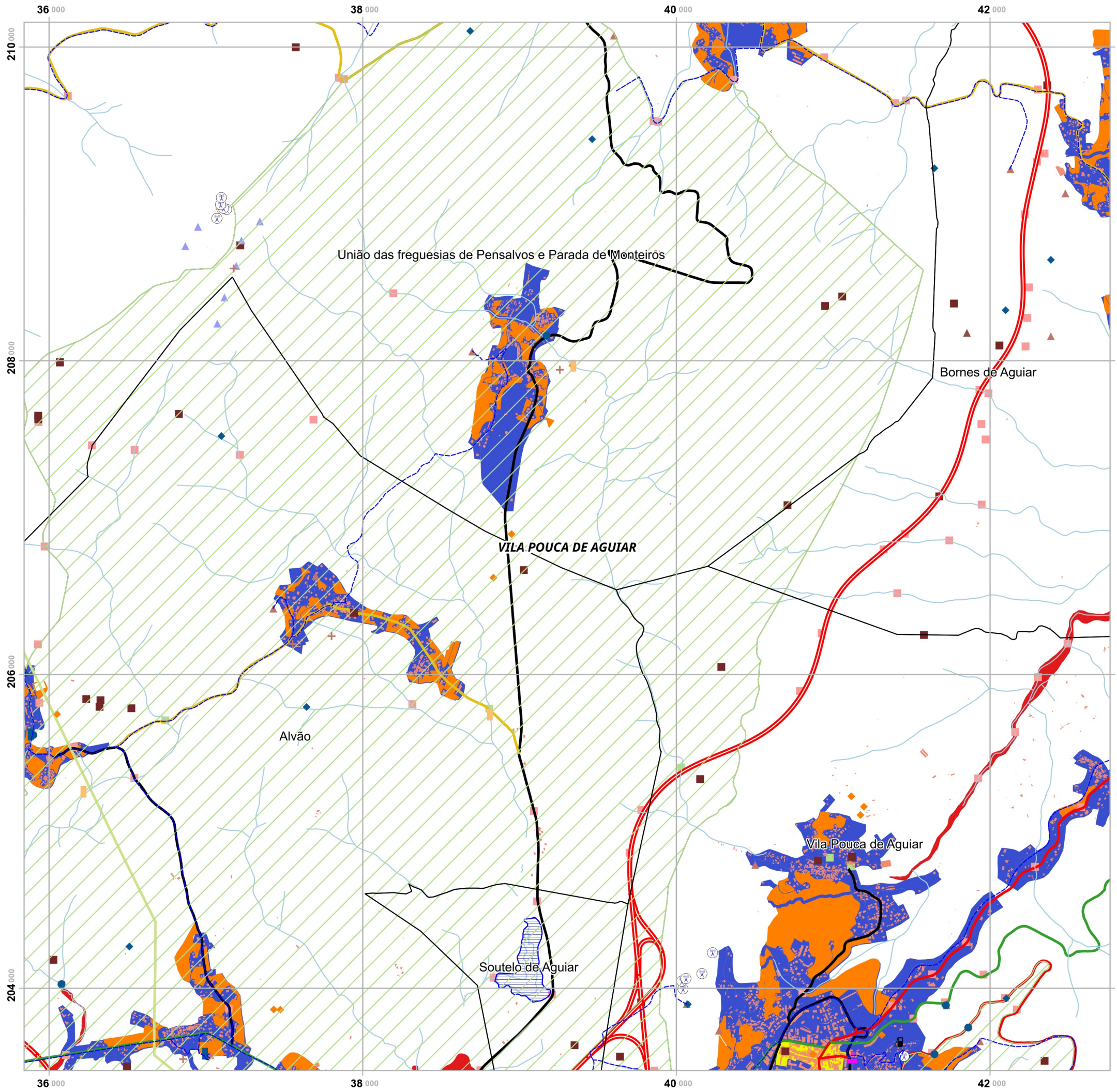


Legenda

- Suscetibilidade**
 - Moderada a elevada
- Estruturas**
 - Aqueduto
 - Ponte
 - Túnel
- EEVS**
 - Locais de culto
 - Desporto
 - Centrais Radioelétricas
 - Estações de serviço
 - Linhas Eólicas
 - Aerogeradores
 - Adutoras
 - Captação subterrânea
 - Nascentes
 - Reservatórios
 - ETAR
 - Curso de água
 - Património Imovel
 - Rede Natura
 - Albufeiras
- Rede viária**
 - Autoestrada
 - Estrada Regional
 - Estrada municipal
 - Caminho municipal
- EH**
 - Edifícios
 - Solos Urbanizáveis
 - BGRI
- Limites administrativos**
 - Freguesias
 - Vila Pouca de Aguiar
 - Concelhos limítrofes

Elaborado por:





Plano Municipal de Emergência e de Proteção Civil | Município de Vila Pouca de Aguiar

Mapa nº 30.1 | Folha 8

Carta de Risco de Cheias e Inundações

Escala: 1:25 000



Sistema de Referência:
ETRS89/Portugal TM06

Data de elaboração: 2018-11-16

	1	2	
3	4	5	6
7	8	9	10
11	12	13	14
15	16	17	

Fontes: CMVPA (2017). DGEG (2018). DGT (2017).

Cofinanciado por:

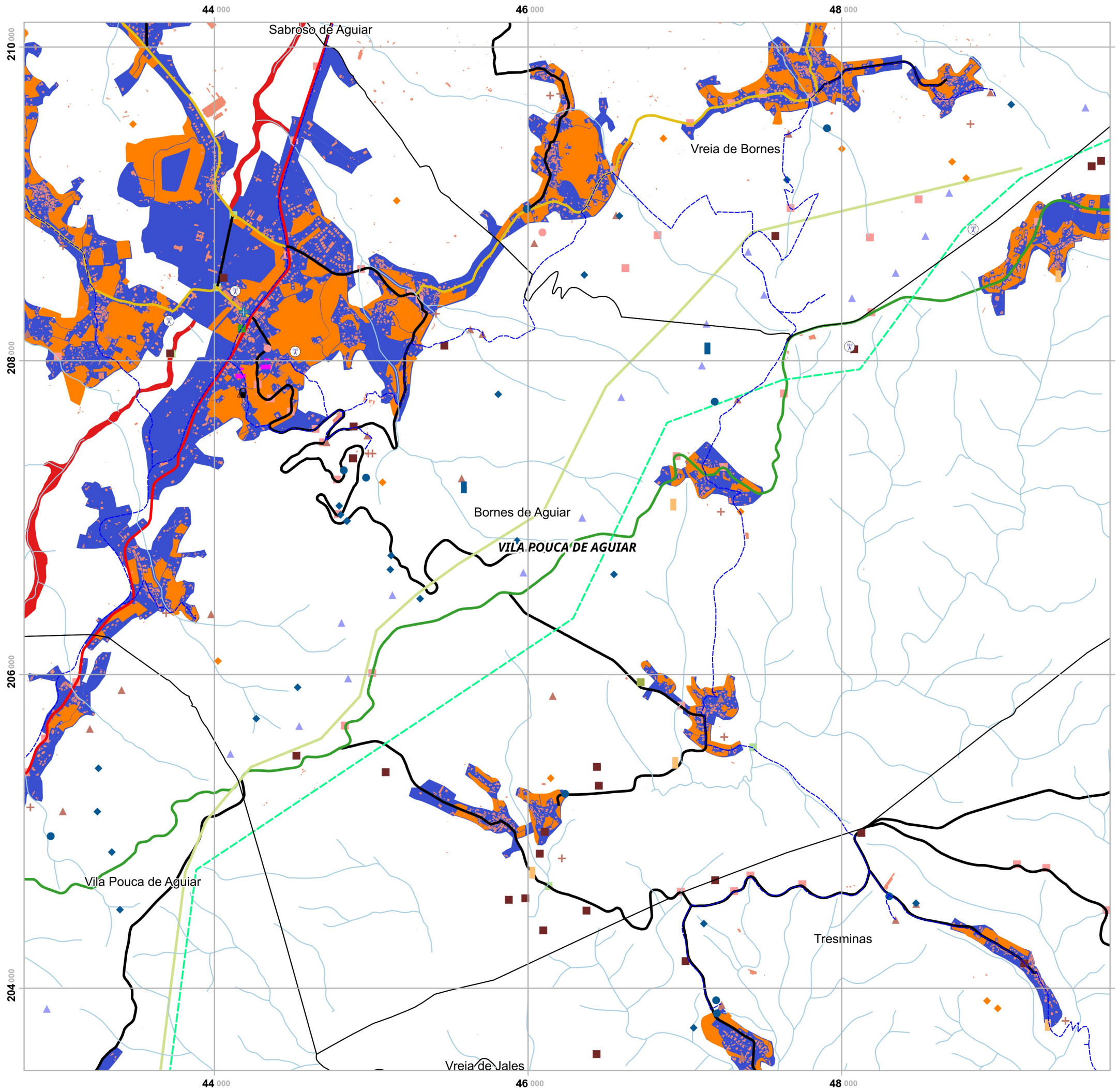


Legenda

- Suscetibilidade**
 - Moderada a elevada
- EEVS**
 - Locais de culto
 - Desporto
 - Antenas
 - Centrais Radioelétricas
 - Estações de serviço
 - Linhas Eólicas
 - Aerogeradores
 - ETA
 - Adutoras
 - Captação subterrânea
 - Nascentes
 - Reservatórios
 - ETAR
 - Curso de água
 - Limite Centro Antigo
 - Património Arqueológico
 - Património Imovel
 - Rede Natura
 - Albufeiras
- Estruturas**
 - Aqueduto
 - Ponte
 - Túnel
 - Viaduto
- Rede viária**
 - Autoestrada
 - Estrada Nacional
 - Estrada Regional
 - Estrada municipal
 - Caminho municipal
- EH**
 - Edifícios
 - Solos Urbanizáveis
 - BGRI
- Limites administrativos**
 - Freguesias
 - Vila Pouca de Aguiar
 - Concelhos limítrofes

Elaborado por:





Plano Municipal de Emergência e de Proteção Civil | Município de Vila Pouca de Aguiar

Mapa nº 30.1 | Folha 9

Carta de Risco de Cheias e Inundações

Escala: 1:25 000



Sistema de Referência:
ETRS89/Portugal TM06

Data de elaboração: 2018-11-16

	1	2	
3	4	5	6
7	8	9	10
11	12	13	14
15	16	17	

Fontes: CMVPA (2017). DGEG (2018). DGT (2017).

Cofinanciado por:

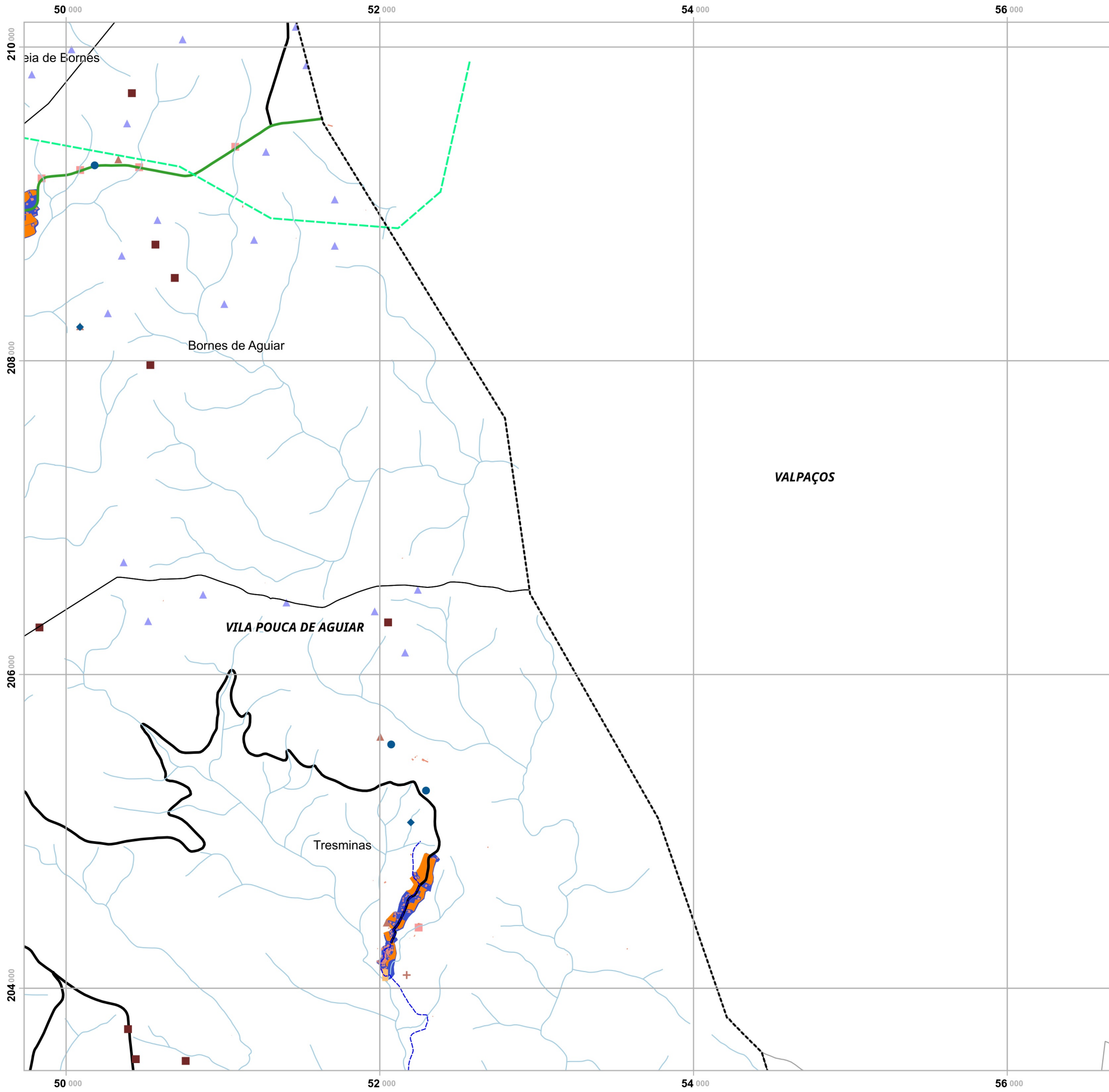


Legenda

- Suscetibilidade**
 - Moderada a elevada
- Estruturas**
 - Aqueduto
 - Ponte
- EEVS**
 - Sedes das Freguesias
 - Locais de culto
 - Desporto
 - Lares de terceira idade
 - Antenas
 - Centrais Radioelétricas
 - Linhas elétricas
 - Estações de serviço
 - Linhas Eólicas
 - Aerogeradores
 - ETA
 - Adutoras
 - Captação subterrânea
 - Nascentes
 - Reservatórios
 - ETAR
 - Curso de água
 - Património Imóvel
- Rede viária**
 - Estrada Nacional
 - Estrada Regional
 - Estrada municipal
 - Caminho municipal
- EH**
 - Edifícios
 - Solos Urbanizáveis
 - BGRI
- Limites administrativos**
 - Freguesias
 - Vila Pouca de Aguiar
 - Concelhos limítrofes

Elaborado por:





Plano Municipal de Emergência e de Proteção Civil | Município de Vila Pouca de Aguiar

Mapa nº 30.1 | Folha 10

Carta de Risco de Cheias e Inundações

Escala: 1:25 000



Sistema de Referência:
ETRS89/Portugal TM06

Data de elaboração: 2018-11-16

	1	2		
3	4	5	6	
7	8	9	10	
11	12	13	14	
15	16	17		

Fontes: CMVPA (2017). DGEG (2018). DGT (2017).

Cofinanciado por:



Legenda

- EEVS**
 - + Locais de culto
 - - Linhas elétricas
 - ▲ Aerogeradores
 - - Adutoras
 - Captação subterrânea
 - ◆ Nascentes
 - ▲ Reservatórios
 - ETAR
 - Curso de água
 - Património Imóvel
- Rede viária**
 - Estrada Regional
 - Caminho municipal
- EH**
 - Edifícios
 - Solos Urbanizáveis
 - BGRI
- Estruturas**
 - Aqeduto
- Limites administrativos**
 - Freguesias
 - - Vila Pouca de Aguiar
 - Concelhos limítrofes

Elaborado por:



Plano Municipal de Emergência e de Proteção Civil | Município de Vila Pouca de Aguiar

Mapa nº 30.1 | Folha 11

Carta de Risco de Cheias e Inundações

Escala: 1:25 000

0 0.25 0.5 km

Sistema de Referência:
ETRS89/Portugal TM06

Data de elaboração: 2018-11-16

	1	2		
3	4	5	6	
7	8	9	10	
11	12	13	14	
15	16	17		

Fontes: CMVPA (2017). DGEG (2018). DGT (2017).

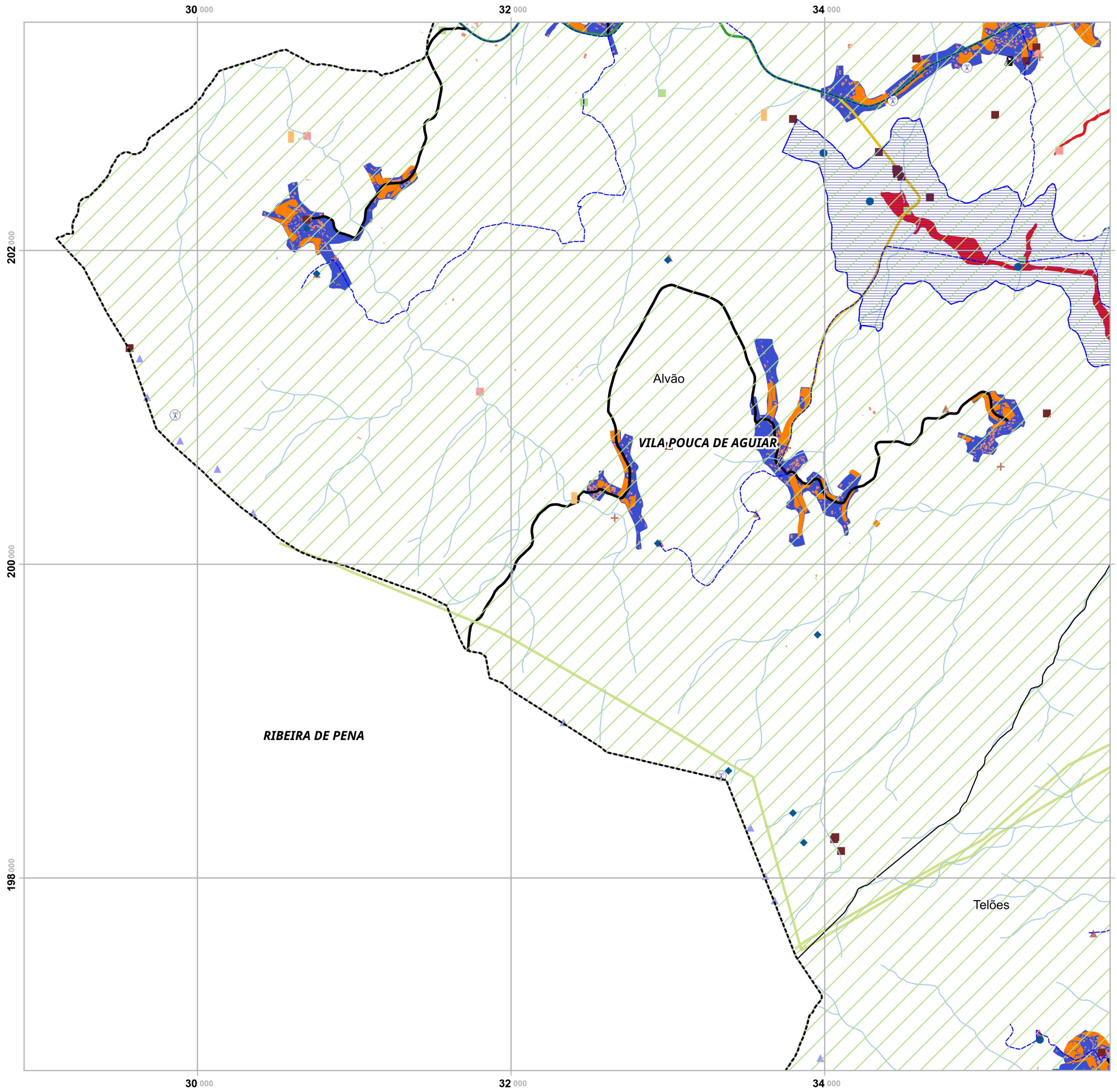
Cofinanciado por:

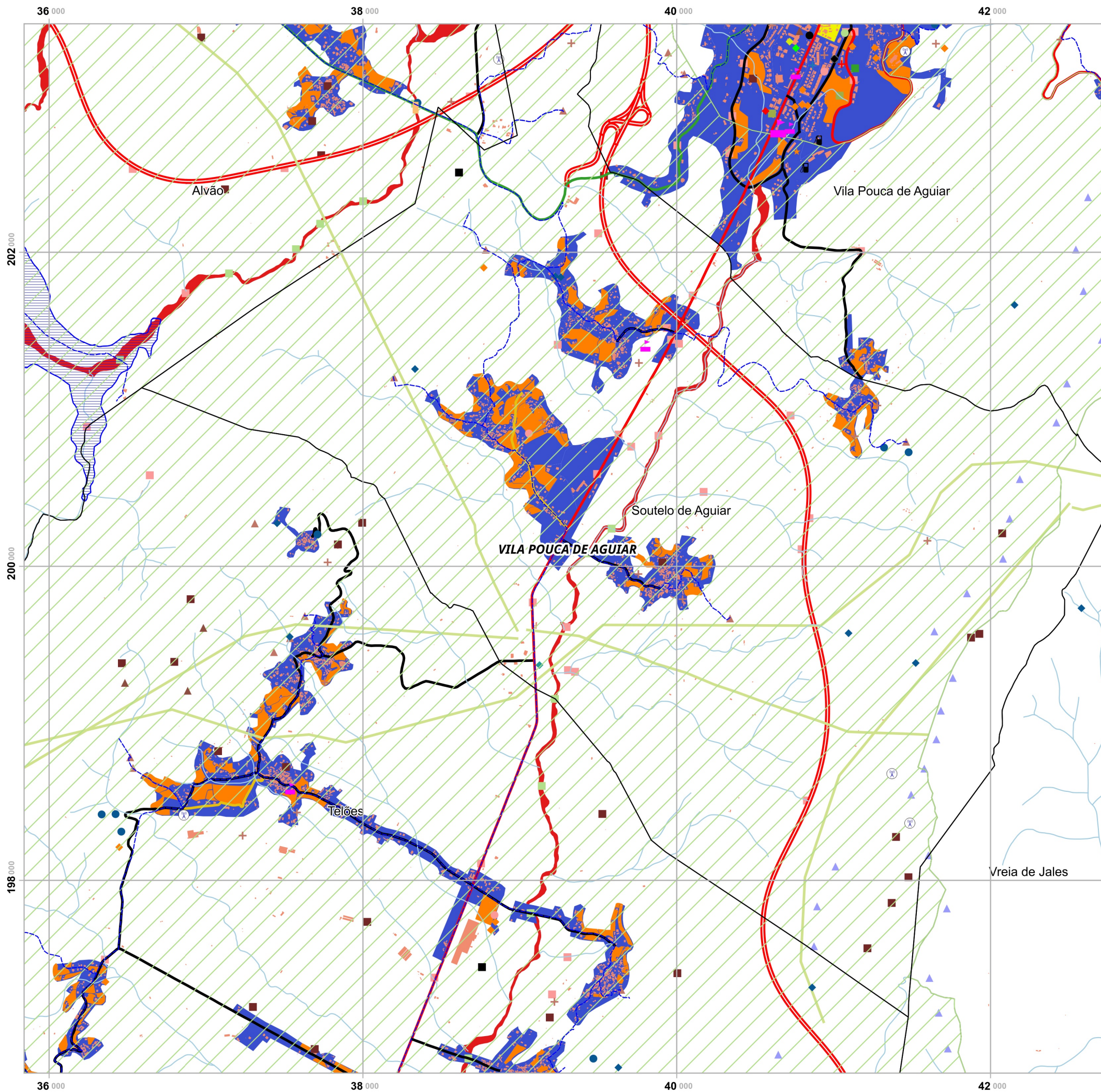


Legenda

- | | |
|---|---|
| <p>Suscetibilidade</p> <ul style="list-style-type: none"> ■ Moderada a elevada | <p>Estruturas</p> <ul style="list-style-type: none"> ■ Aqueduto ■ Ponte |
| <p>EEVS</p> <ul style="list-style-type: none"> ● Sedes das Freguesias + Locais de culto ♦ Desporto X Antenas ▲ Centrais Radioelétricas ■ Estações de serviço — Linhas Eólicas ▲ Aerogeradores — Adutoras ● Captação subterrânea ♦ Nascentes ◆ Reservatórios ■ ETAR — Curso de água ■ Património Imovel — Rede Natura — Albufeiras | <p>Rede viária</p> <ul style="list-style-type: none"> — Estrada Regional — Estrada municipal — Caminho municipal <p>EH</p> <ul style="list-style-type: none"> ■ Edifícios ■ Solos Urbanizáveis ■ BGRI <p>Limites administrativos</p> <ul style="list-style-type: none"> □ Freguesias □ Vila Pouca de Aguiar □ Concelhos limítrofes |

Elaborado por:





Plano Municipal de Emergência e de Proteção Civil | Município de Vila Pouca de Aguiar

Mapa nº 30.1 | Folha 12

Carta de Risco de Cheias e Inundações

Escala: 1:25 000

0 0.25 0.5 km

Sistema de Referência:
ETRS89/Portugal TM06

Data de elaboração: 2018-11-16

	1	2		
3	4	5	6	
7	8	9	10	
11	12	13	14	
15	16	17		

Fontes: CMVPA (2017). DGEG (2018). DGT (2017).

Cofinanciado por:



Legenda

Suscetibilidade

Rede Moderada a elevada

EEVS

- Sede do concelho
- Sedes das Freguesias
- Câmara municipal polo II
- Delegação da Cruz Vermelha
- Equipamento de Educação
- GNR
- BV
- SMPC
- Tribunal
- Centro de Saúde
- Locais de culto
- Biblioteca Municipal
- Casa da Cultura
- Museu Municipal
- Desporto
- Lares de terceira idade
- ⓧ Antenas
- ▲ Centrais Radioelétricas
- Linhas elétricas
- Ⓜ Estações de serviço
- Linhas Eólicas
- ◆ Subestações elétricas
- ▲ Aerogeradores
- Adutoras
- Captação subterrânea
- ◆ Nascentes
- ▲ Reservatórios
- ETAR

- Curso de água
- Zonas Industriais
- Limite Centro Antigo
- ▲ Património Arqueológico
- ▲ Património Imovel
- Rede Natura
- Albufeiras

Estruturas

- Aqueduto
- Ponte
- Túnel
- Viaduto

Rede viária

- Autoestrada
- Estrada Nacional
- Estrada Regional
- Estrada municipal
- Caminho municipal

EH

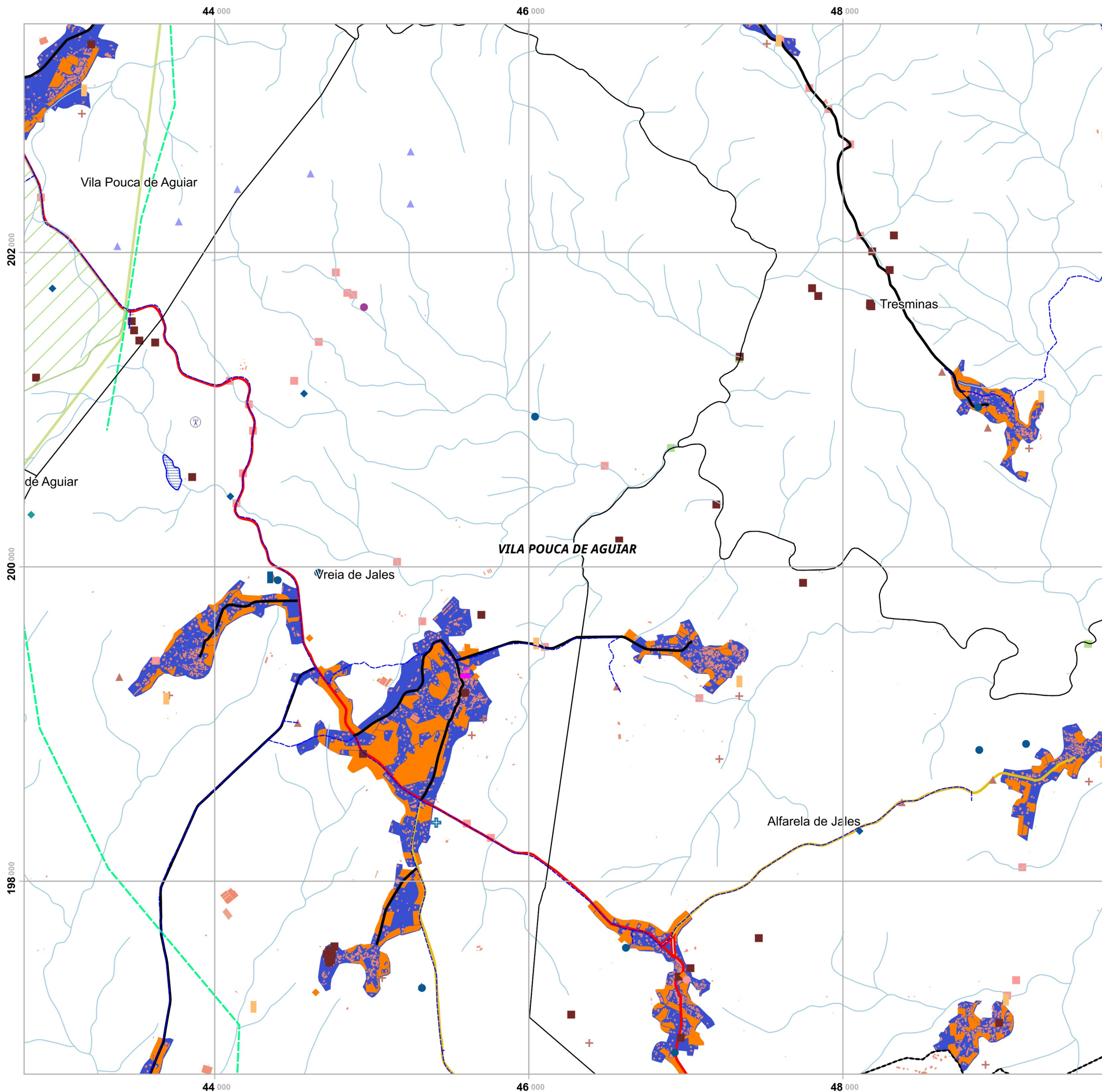
- Edifícios
- Solos Urbanizáveis
- BGRI

Limites administrativos

- Freguesias
- Vila Pouca de Aguiar
- Concelhos limítrofes

Elaborado por:





Plano Municipal de Emergência e de Proteção Civil | Município de Vila Pouca de Aguiar

Mapa nº 30.1 | Folha 13

Carta de Risco de Cheias e Inundações

Escala: 1:25 000

0 0.25 0.5 km

Sistema de Referência:
ETRS89/Portugal TM06

Data de elaboração: 2018-11-16

	1	2	
3	4	5	6
7	8	9	10
11	12	13	14
15	16	17	

Fontes: CMVPA (2017). DGE (2018). DGT (2017).

Cofinanciado por:

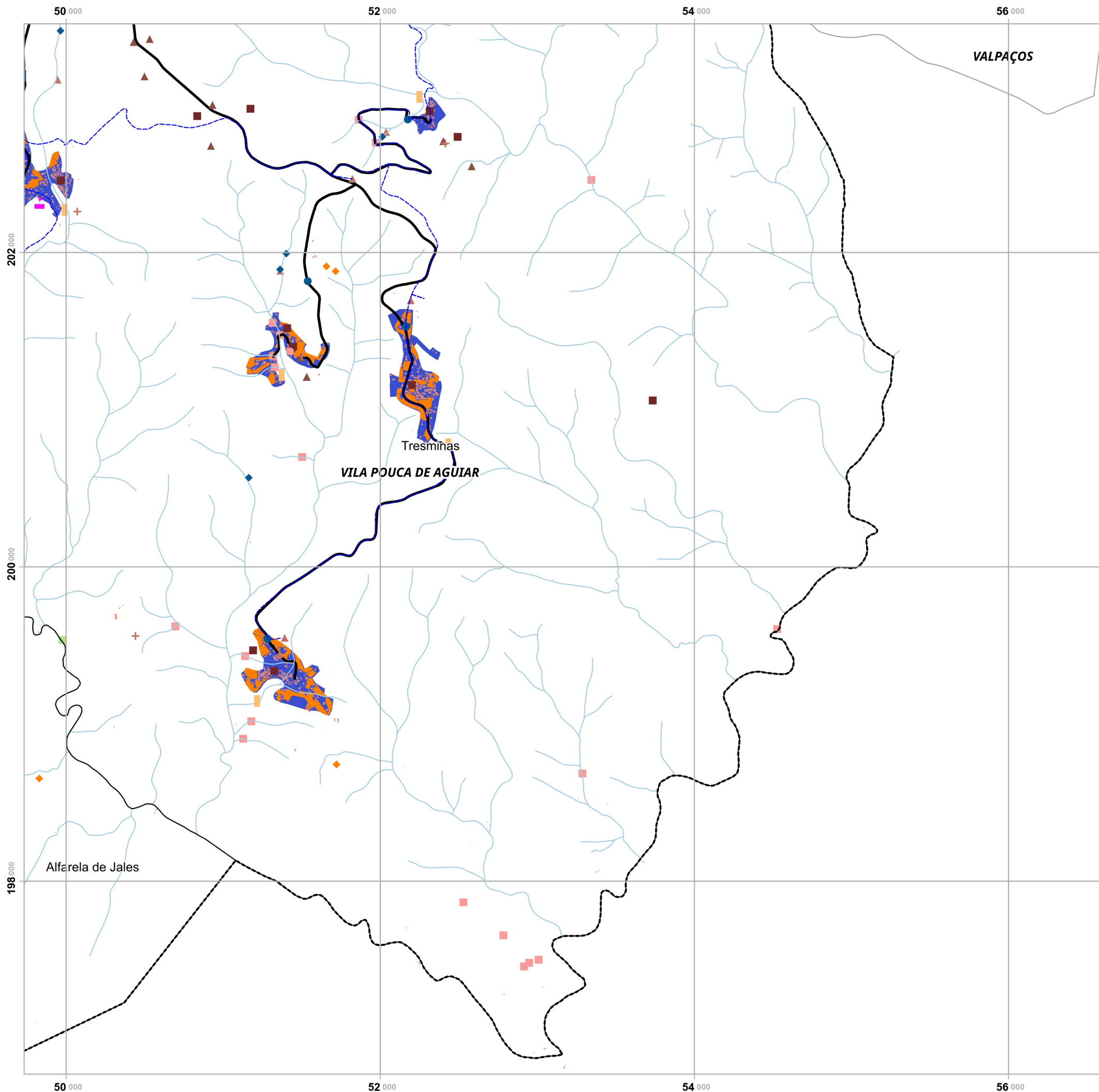


Legenda

- EEVS**
 - Sedes das Freguesias
 - ⊕ Extensão de saúde
 - ⊕ Locais de culto
 - ⬢ Desporto
 - ⊗ Antenas
 - ▲ Centrais Radioelétricas
 - Linhas elétricas
 - Linhas Eólicas
 - ◆ Subestações elétricas
 - ▲ Aerogeradores
 - ETA
 - Adutoras
 - Captação subterrânea
 - ◆ Nascentes
 - ▲ Reservatórios
 - ETAR
 - Curso de água
 - SEVESO
 - Património Imovel
 - Rede Natura
 - Albufeiras
- Estruturas**
 - Aqueduto
 - Ponte
- Rede viária**
 - Autoestrada
 - Estrada Nacional
 - Estrada municipal
 - Caminho municipal
- EH**
 - Edifícios
 - Solos Urbanizáveis
 - BGRI
- Limites administrativos**
 - Freguesias
 - Vila Pouca de Aguiar
 - Concelhos limítrofes

Elaborado por:





Plano Municipal de Emergência e de Proteção Civil | Município de Vila Pouca de Aguiar

Mapa nº 30.1 | Folha 14

Carta de Risco de Cheias e Inundações

Escala: 1:25 000

0 0.25 0.5 km

Sistema de Referência:
ETRS89/Portugal TM06

Data de elaboração: 2018-11-16

	1	2	
3	4	5	6
7	8	9	10
11	12	13	14
15	16	17	

Fontes: CMVPA (2017). DGEG (2018). DGT (2017).

Cofinanciado por:



Legenda

EEVS

- Sedes das Freguesias
- ✚ Locais de culto
- ◆ Desporto
- ETA
- Adutoras
- Captação subterrânea
- ◆ Nascentes
- ▲ Reservatórios
- ETAR
- Curso de água
- ▲ Património Arqueológico
- Património Imovel

Rede viária

- Caminho municipal

EH

- Edifícios
- Solos Urbanizáveis
- BGRI

Limites administrativos

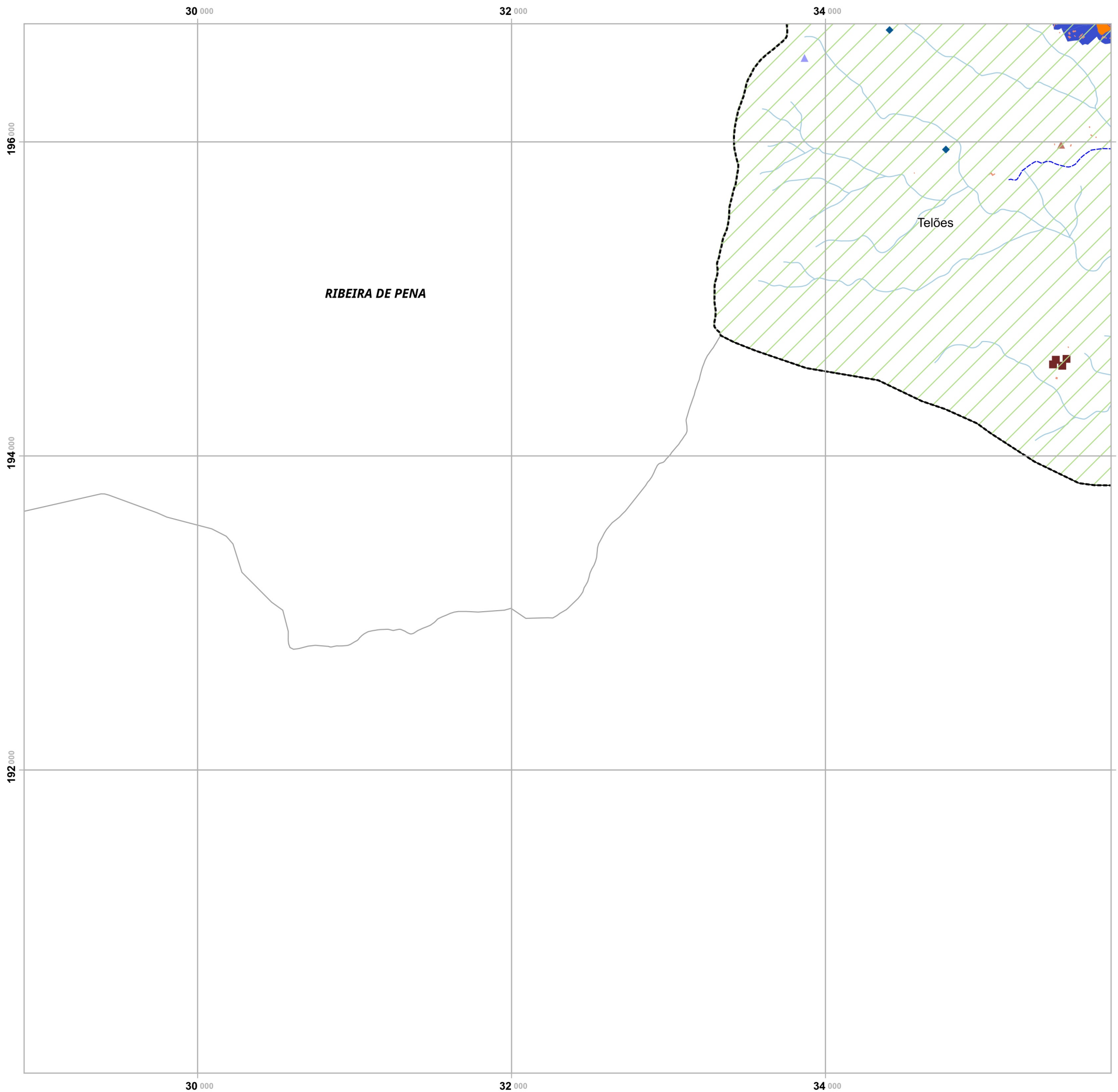
- Freguesias
- - - Vila Pouca de Aguiar
- Concelhos limítrofes

Estruturas

- Aqueduto
- Ponte

Elaborado por:





Plano Municipal de Emergência e de Proteção Civil | Município de Vila Pouca de Aguiar

Mapa nº 30.1 | Folha 15

Carta de Risco de Cheias e Inundações

Escala: 1:25 000

0 0.25 0.5 km

Sistema de Referência:
ETRS89/Portugal TM06

Data de elaboração: 2018-11-16

	1	2		
3	4	5	6	
7	8	9	10	
11	12	13	14	
	15	16	17	

Fontes: CMVPA (2017). DGEG (2018). DGT (2017).

Cofinanciado por:

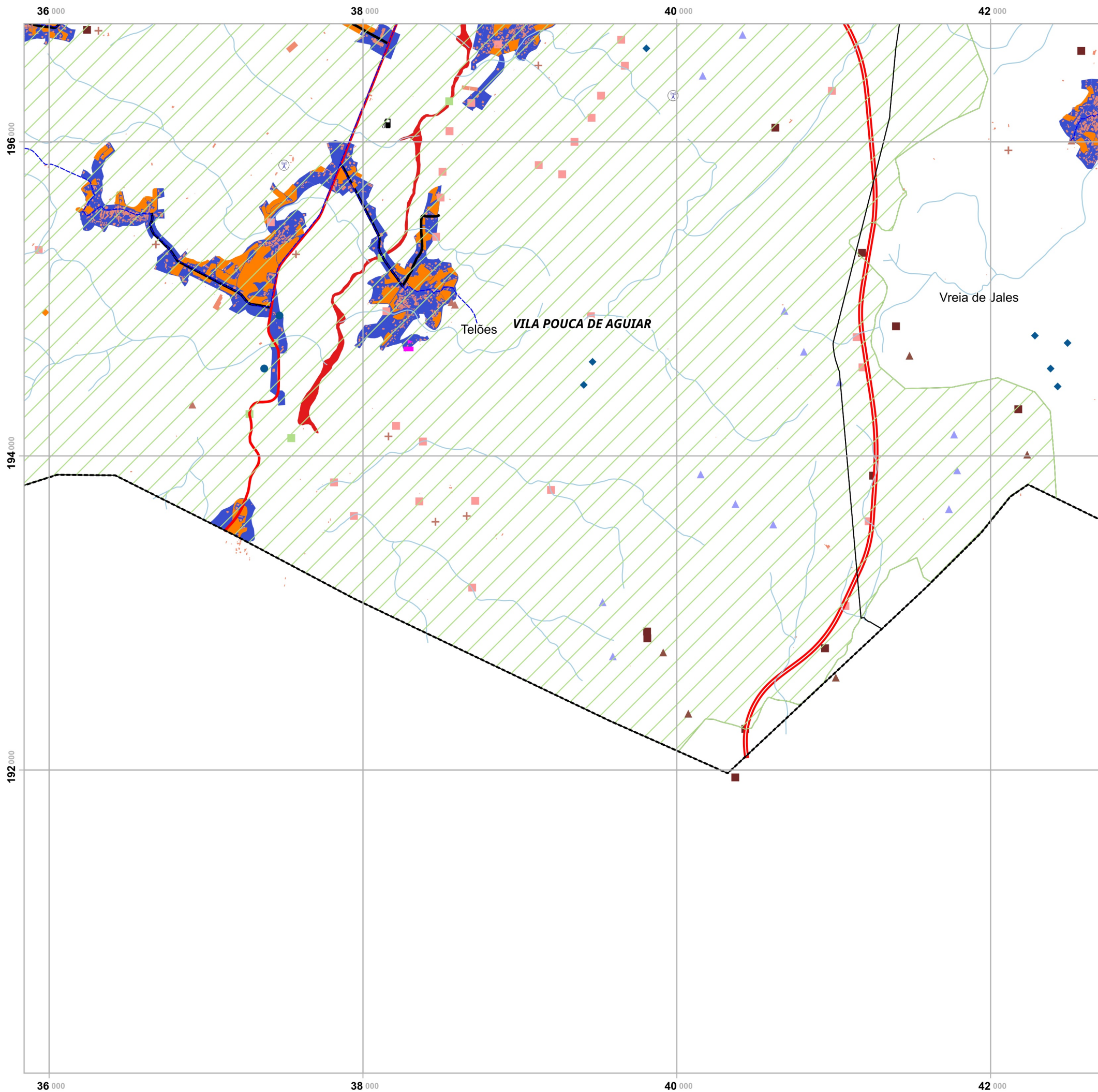


Legenda

- EEVS**
 - Aerogeradores
 - Aduoras
 - Nascentes
 - Reservatórios
 - Curso de água
 - Património Imovel
 - Rede Natura
- Solos Urbanizáveis BGRI**
 - Solos Urbanizáveis
 - BGRI
- Limites administrativos**
 - Freguesias
 - Vila Pouca de Aguiar
 - Concelhos limítrofes
- EH**
 - Edifícios

Elaborado por:





Plano Municipal de Emergência e de Proteção Civil | Município de Vila Pouca de Aguiar

Mapa nº 30.1 | Folha 16

Carta de Risco de Cheias e Inundações

Escala: 1:25 000

0 0.25 0.5 km

Sistema de Referência:
ETRS89/Portugal TM06

Data de elaboração: 2018-11-16

	1	2	
3	4	5	6
7	8	9	10
11	12	13	14
15	16	17	

Fontes: CMVPA (2017). DGEG (2018). DGT (2017).

Cofinanciado por:

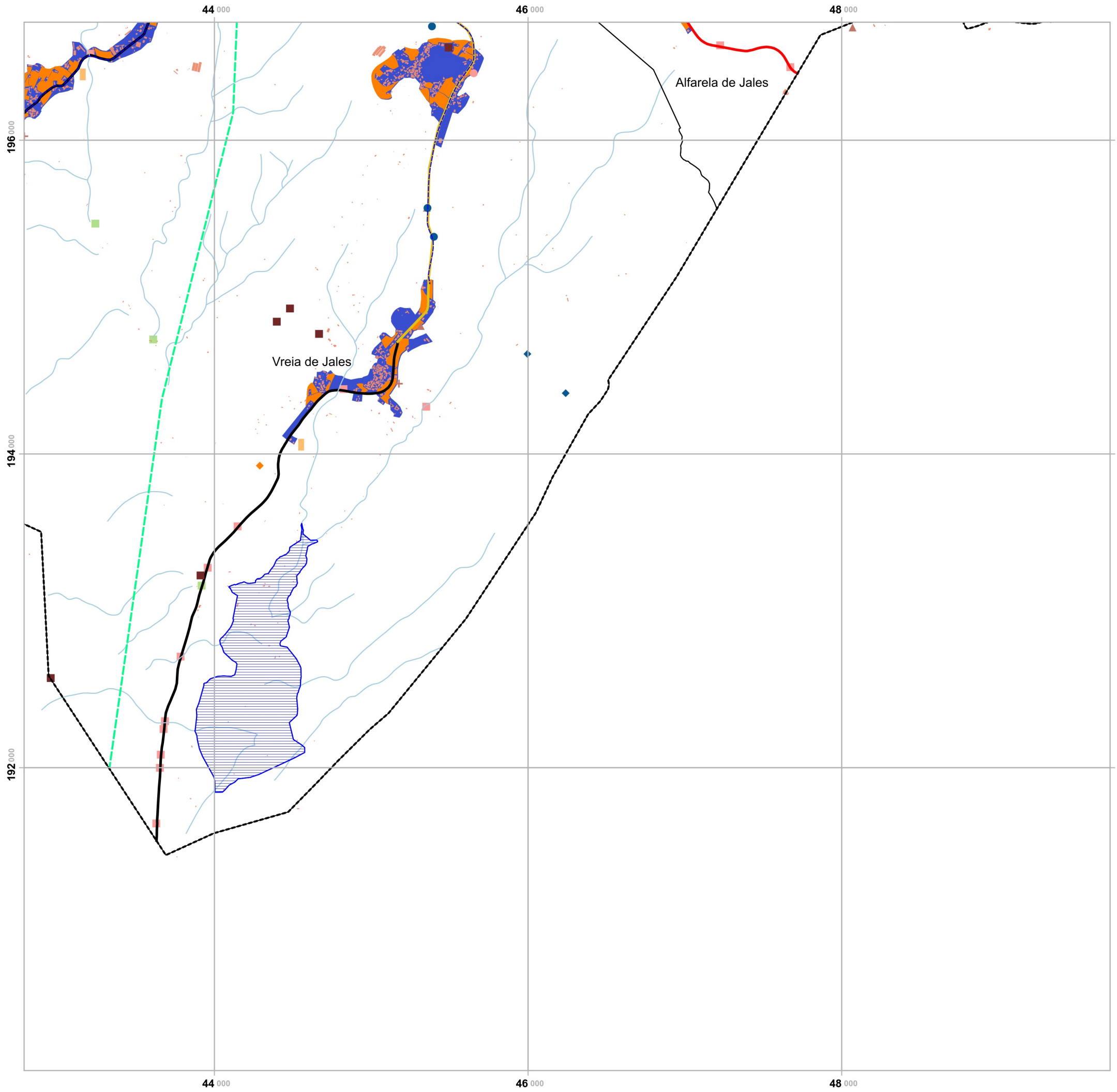


Legenda

- | | |
|--|---|
| <p>Suscetibilidade</p> <ul style="list-style-type: none"> ■ Moderada a elevada | <p>Estruturas</p> <ul style="list-style-type: none"> ■ Aqueduto ■ Ponte ■ Túnel ■ Viaduto |
| <p>EEVS</p> <ul style="list-style-type: none"> + Locais de culto ♦ Desporto ⊗ Antenas ▲ Centrais Radioelétricas ⊞ Estações de serviço ▲ Aerogeradores ▲ Adutoras ● Captação subterrânea ♦ Nascentes ▲ Reservatórios — Curso de água ▲ Património Arqueológico ■ Património Imovel ▨ Rede Natura | <p>Rede viária</p> <ul style="list-style-type: none"> — Autoestrada — Estrada Nacional — Caminho municipal <p>EH</p> <ul style="list-style-type: none"> ■ Edifícios ■ Solos Urbanizáveis ■ BGRI <p>Limites administrativos</p> <ul style="list-style-type: none"> Freguesias Vila Pouca de Aguiar Concelhos limítrofes |

Elaborado por:





Plano Municipal de Emergência e de Proteção Civil | Município de Vila Pouca de Aguiar

Mapa nº 30.1 | Folha 17

Carta de Risco de Cheias e Inundações

Escala: 1:25 000



Sistema de Referência:
ETRS89/Portugal TM06

Data de elaboração: 2018-11-16

	1	2		
3	4	5	6	
7	8	9	10	
11	12	13	14	
15	16	17		

Fontes: CMVPA (2017). DGEG (2018). DGT (2017).

Cofinanciado por:



Legenda

- EEVS**
 - Sedes das Freguesias
 - ✚ Locais de culto
 - ◆ Desporto
 - Linhas elétricas
 - Aduadoras
 - Captação subterrânea
 - ◆ Nascentes
 - ▲ Reservatórios
 - ETAR
 - Curso de água
 - Património Imovel
 - ▭ Albufeiras
- Rede viária**
 - Estrada Nacional
 - Estrada municipal
 - Caminho municipal
- EH**
 - Edifícios
 - Solos Urbanizáveis
 - BGRI
- Estruturas**
 - Aqueduto
 - Ponte
- Limites administrativos**
 - ▭ Freguesias
 - ▭ Vila Pouca de Aguiar
 - ▭ Concelhos limítrofes

Elaborado por:

