

# Plano Municipal de Emergência e de Proteção Civil | Município de Chaves

Mapa nº 4.1 | Folha 1

Carta de Susceptibilidade: Secas

Escala: 1:25 000



Sistema de Referência:  
ETRS89/Portugal TM06

Data de elaboração: 2018-12-07

1	2	3	4	5
6	7	8	9	10
11	12	13	14	
15	16	17	18	
19	20	21		

Fontes: DGT (2017). Agroconsultores e Coba (1991).

Cofinanciado por:



## Legenda

### Suscetibilidade

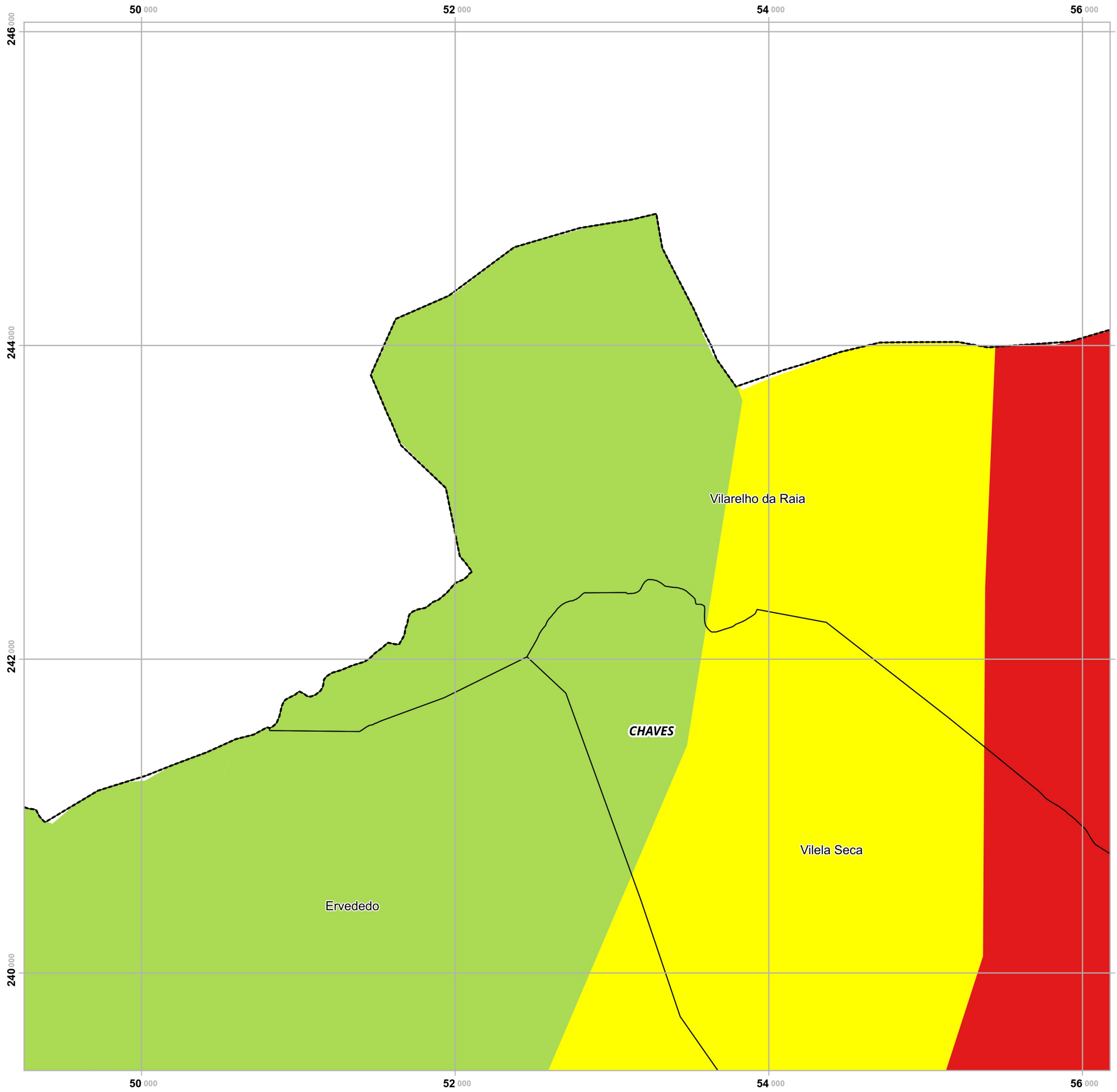
- Baixa
- Moderada
- Elevada
- Nula/ND

### Limites administrativos

- Freguesias
- Chaves
- Concelhos limítrofes

Elaborado por:





# Plano Municipal de Emergência e de Proteção Civil | Município de Chaves

Mapa nº 4.1 | Folha 2

Carta de Susceptibilidade: Secas

Escala: 1:25 000

0 0.25 0.5 km

Sistema de Referência:  
ETRS89/Portugal TM06

Data de elaboração: 2018-12-07

1	2	3	4	5
6	7	8	9	10
11	12	13	14	
15	16	17	18	
19	20	21		

Fontes: DGT (2017). Agroconsultores e Coba (1991).

Cofinanciado por:



## Legenda

### Susceptibilidade

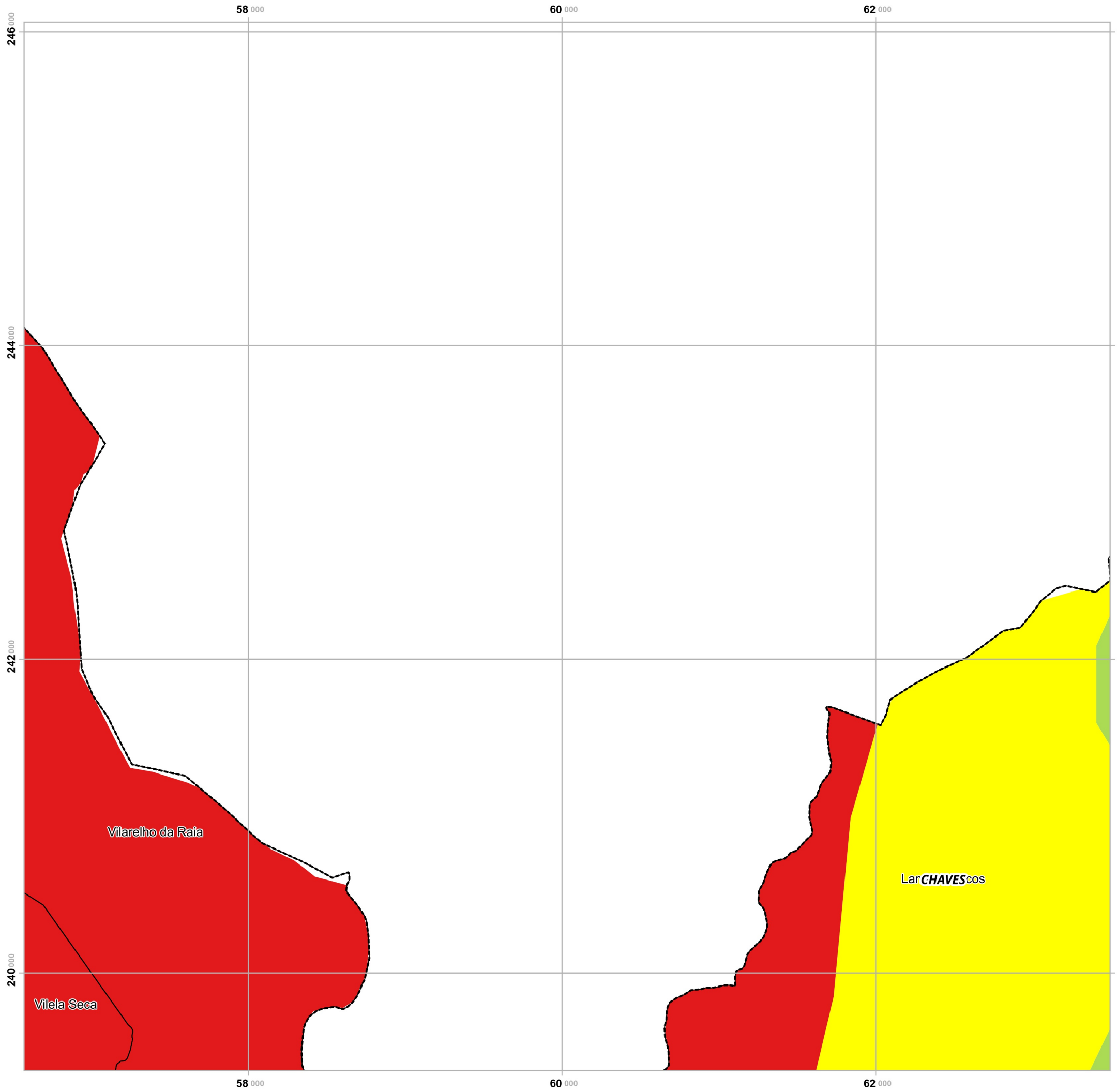
- Baixa
- Moderada
- Elevada
- Nula/ND

### Limites administrativos

- Freguesias
- Chaves
- Concelhos limítrofes

Elaborado por:





# Plano Municipal de Emergência e de Proteção Civil | Município de Chaves

Mapa nº 4.1 | Folha 3

Carta de Susceptibilidade: Secas

Escala: 1:25 000

0 0.25 0.5 km

Sistema de Referência:  
ETRS89/Portugal TM06

Data de elaboração: 2018-12-07

1	2	3	4	5
6	7	8	9	10
11	12	13	14	
15	16	17	18	
19	20	21		

Fontes: DGT (2017). Agroconsultores e Coba (1991).

Cofinanciado por:



## Legenda

### Susceptibilidade

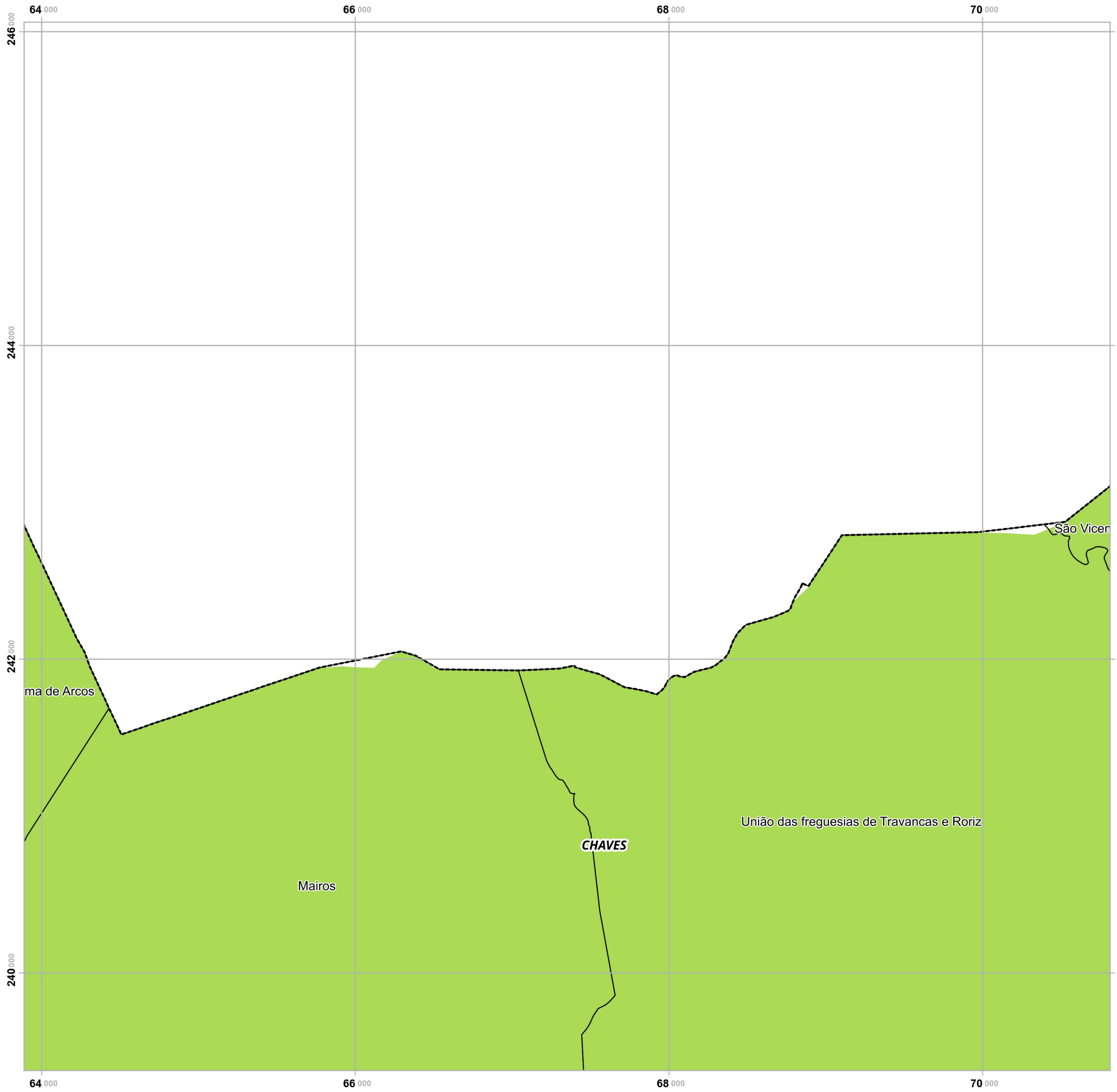
- Baixa
- Moderada
- Elevada
- Nula/ND

### Limites administrativos

- Freguesias
- Chaves
- Concelhos limítrofes

Elaborado por:





# Plano Municipal de Emergência e de Proteção Civil | Município de Chaves

Mapa nº 4.1 | Folha 4

Carta de Susceptibilidade: Secas

Escala: 1:25 000

0 0.25 0.5 km

Sistema de Referência:  
ETRS89/Portugal TM06

Data de elaboração: 2018-12-07

1	2	3	4	5
6	7	8	9	10
11	12	13	14	
15	16	17	18	
19	20	21		

Fontes: DGT (2017). Agroconsultores e Coba (1991).

Cofinanciado por:



## Legenda

### Susceptibilidade

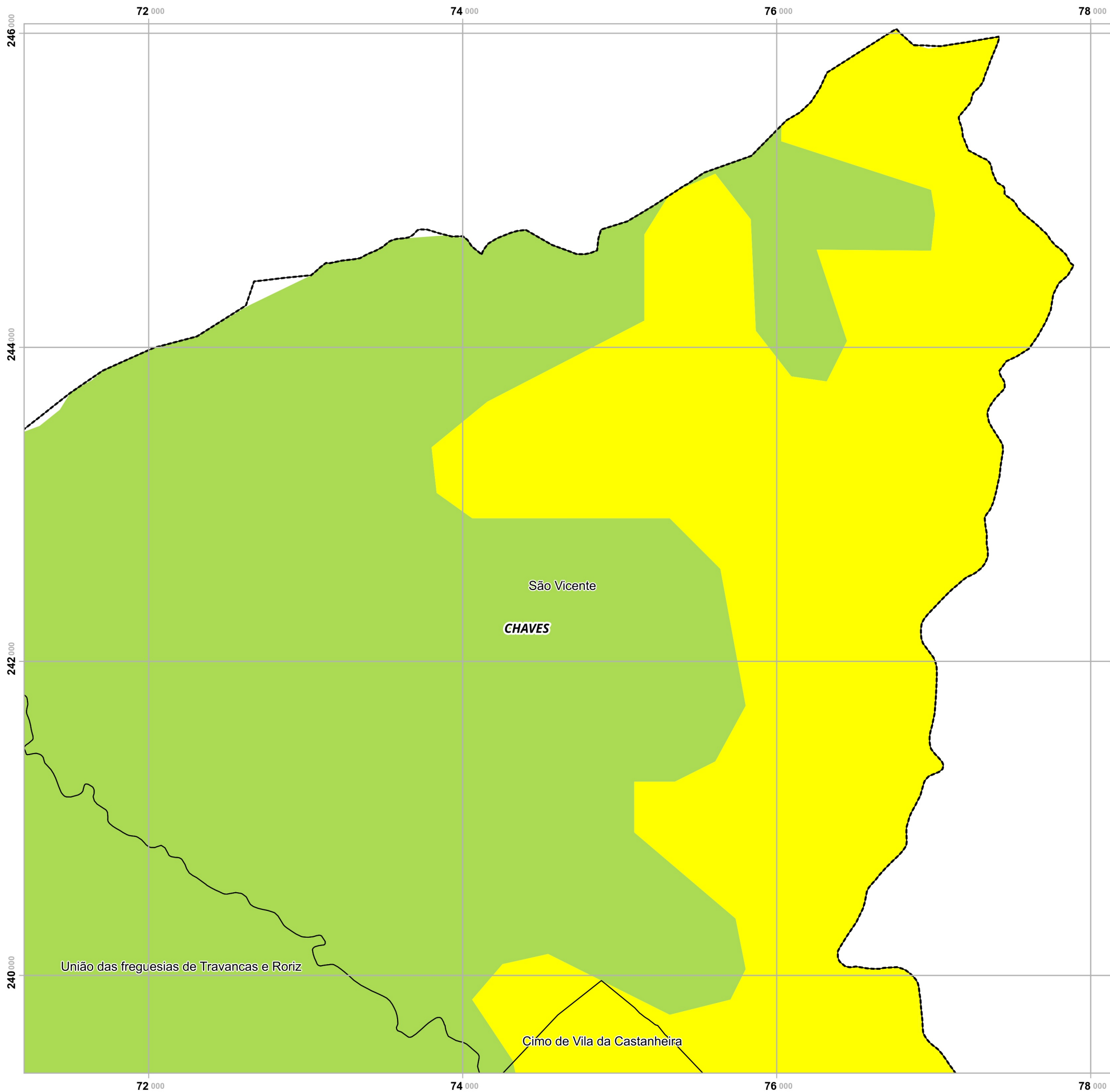
- Baixa
- Moderada
- Elevada
- Nula/ND

### Limites administrativos

- Freguesias
- Chaves
- Concelhos limítrofes

Elaborado por:





# Plano Municipal de Emergência e de Proteção Civil | Município de Chaves

Mapa nº 4.1 | Folha 5

Carta de Susceptibilidade: Secas

Escala: 1:25 000

0 0.25 0.5 km

Sistema de Referência:  
ETRS89/Portugal TM06

Data de elaboração: 2018-12-07

1	2	3	4	5
6	7	8	9	10
11	12	13	14	
15	16	17	18	
19	20	21		

Fontes: DGT (2017). Agroconsultores e Coba (1991).

Cofinanciado por:



## Legenda

### Susceptibilidade

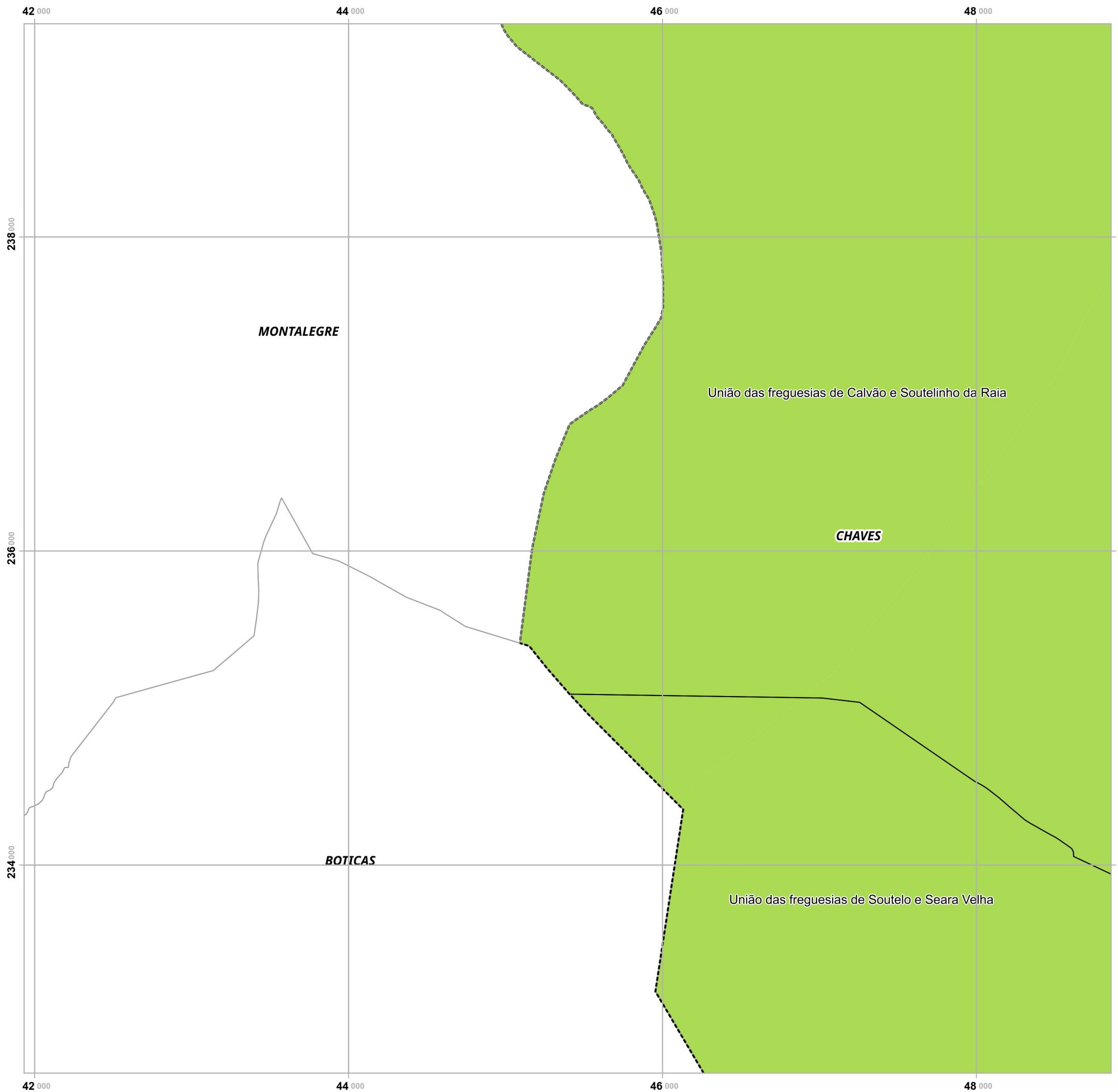
- Baixa
- Moderada
- Elevada
- Nula/ND

### Limites administrativos

- Freguesias
- Chaves
- Concelhos limítrofes

Elaborado por:





# Plano Municipal de Emergência e de Proteção Civil | Município de Chaves

Mapa nº 4.1 | Folha 6

Carta de Susceptibilidade: Secas

Escala: 1:25 000

0 0.25 0.5 km

Sistema de Referência:  
ETRS89/Portugal TM06

Data de elaboração: 2018-12-07

1	2	3	4	5
6	7	8	9	10
11	12	13	14	
15	16	17	18	
19	20	21		

Fontes: DGT (2017). Agroconsultores e Coba (1991).

Cofinanciado por:



## Legenda

### Susceptibilidade

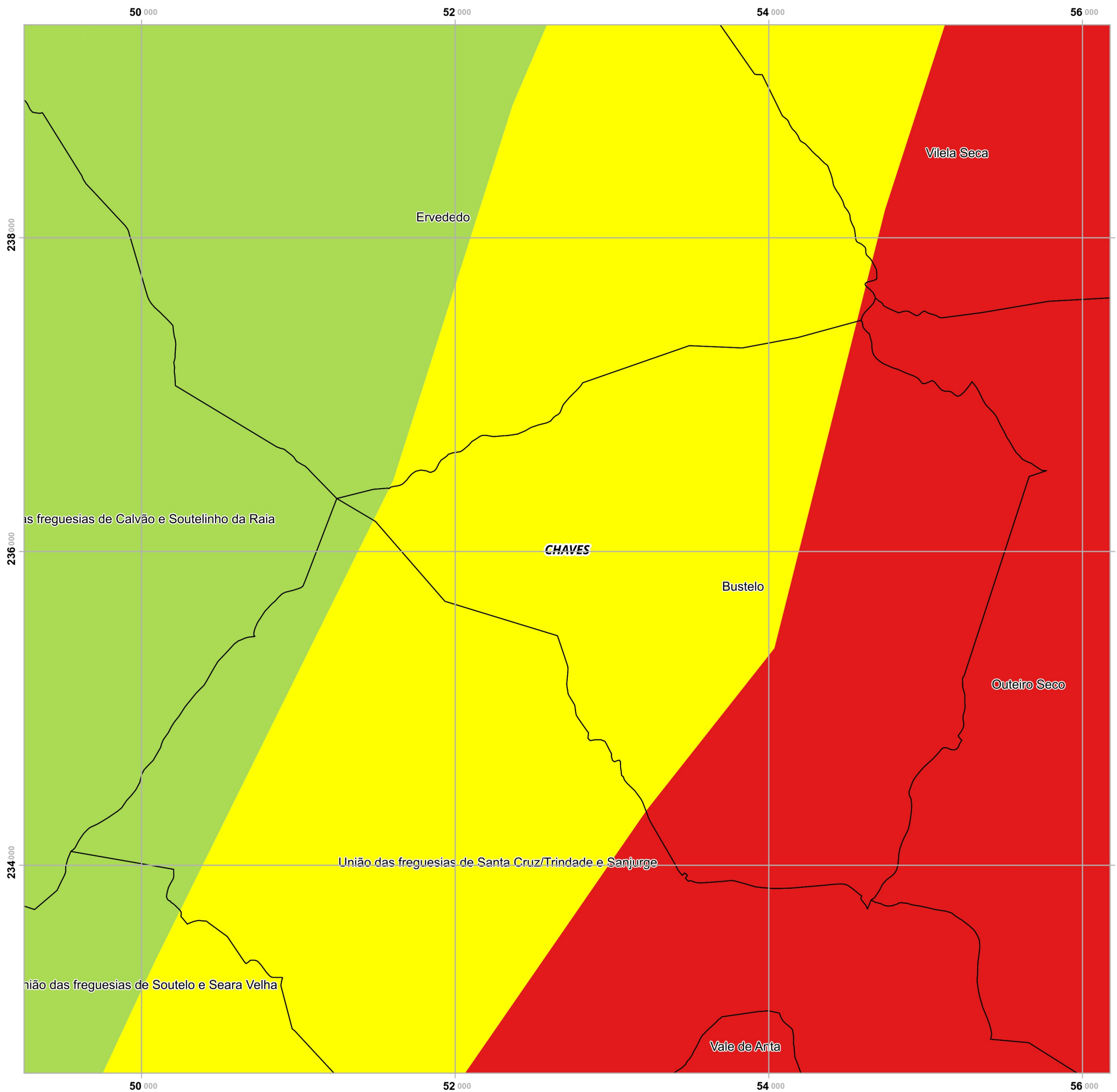
- Baixa
- Moderada
- Elevada
- Nula/ND

### Limites administrativos

- Freguesias
- Chaves
- Concelhos limítrofes

Elaborado por:





# Plano Municipal de Emergência e de Proteção Civil | Município de Chaves

Mapa nº 4.1 | Folha 7

Carta de Susceptibilidade: Secas

Escala: 1:25 000

0 0.25 0.5 km

Sistema de Referência:  
ETRS89/Portugal TM06

Data de elaboração: 2018-12-07

1	2	3	4	5
6	7	8	9	10
11	12	13	14	
15	16	17	18	
19	20	21		

Fontes: DGT (2017). Agroconsultores e Coba (1991).

Cofinanciado por:



## Legenda

### Suscetibilidade

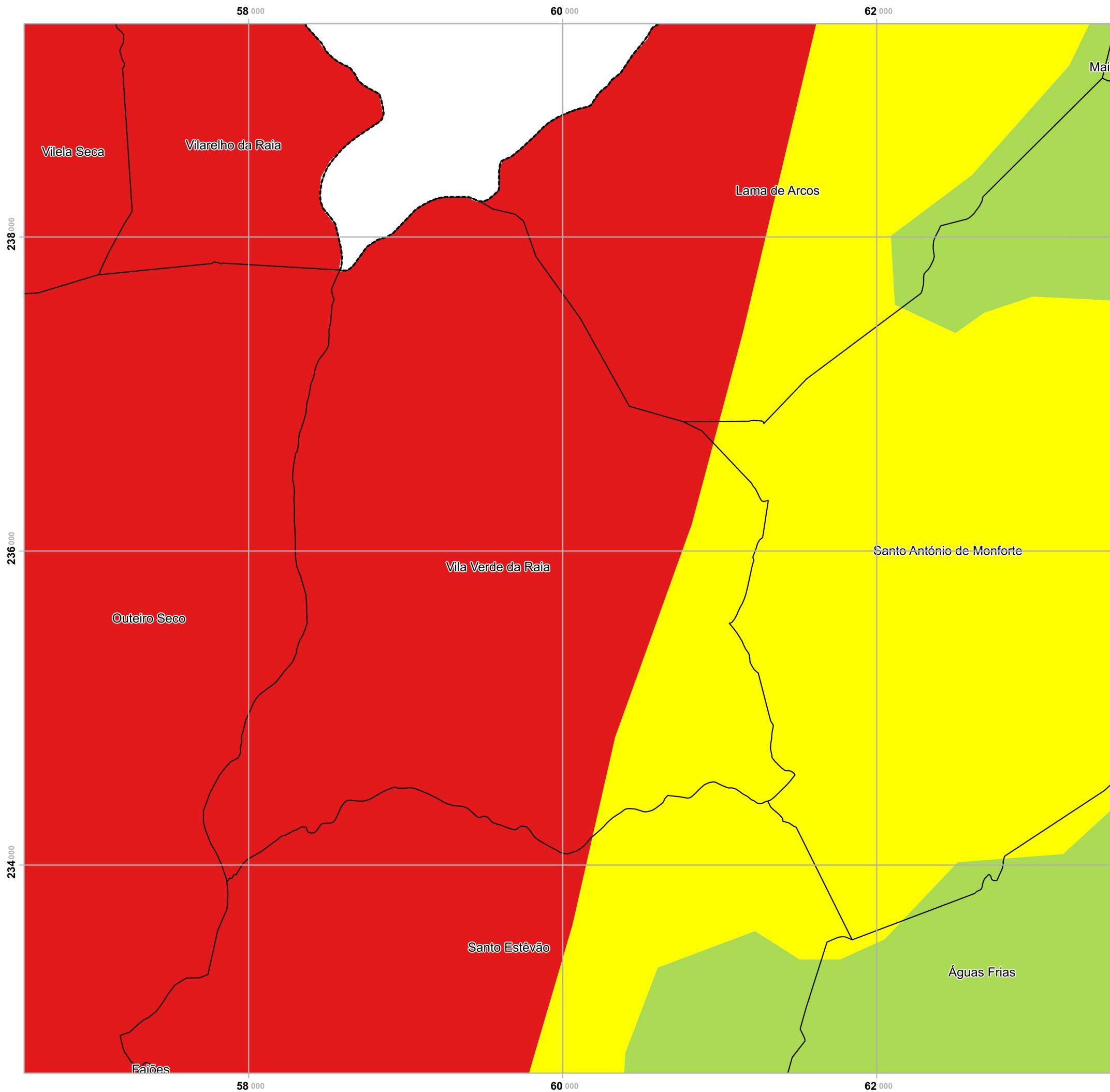
- Baixa
- Moderada
- Elevada
- Nula/ND

### Limites administrativos

- Freguesias
- Chaves
- Concelhos limítrofes

Elaborado por:





# Plano Municipal de Emergência e de Proteção Civil | Município de Chaves

Mapa nº 4.1 | Folha 8

Carta de Susceptibilidade: Secas

Escala: 1:25 000

0 0.25 0.5 km

Sistema de Referência:  
ETRS89/Portugal TM06

Data de elaboração: 2018-12-07

1	2	3	4	5
6	7	8	9	10
11	12	13	14	
15	16	17	18	
19	20	21		

Fontes: DGT (2017). Agroconsultores e Coba (1991).

Cofinanciado por:



## Legenda

### Susceptibilidade

- Baixa
- Moderada
- Elevada
- Nula/ND

### Limites administrativos

- Freguesias
- Chaves
- Concelhos limítrofes

Elaborado por:







# Plano Municipal de Emergência e de Proteção Civil | Município de Chaves

Mapa nº 4.1 | Folha 9

Carta de Susceptibilidade: Secas

Escala: 1:25 000

0 0.25 0.5 km

Sistema de Referência:  
ETRS89/Portugal TM06

Data de elaboração: 2018-12-07

1	2	3	4	5
6	7	8	9	10
11	12	13	14	
15	16	17	18	
19	20	21		

Fontes: DGT (2017). Agroconsultores e Coba (1991).

Cofinanciado por:



## Legenda

### Susceptibilidade

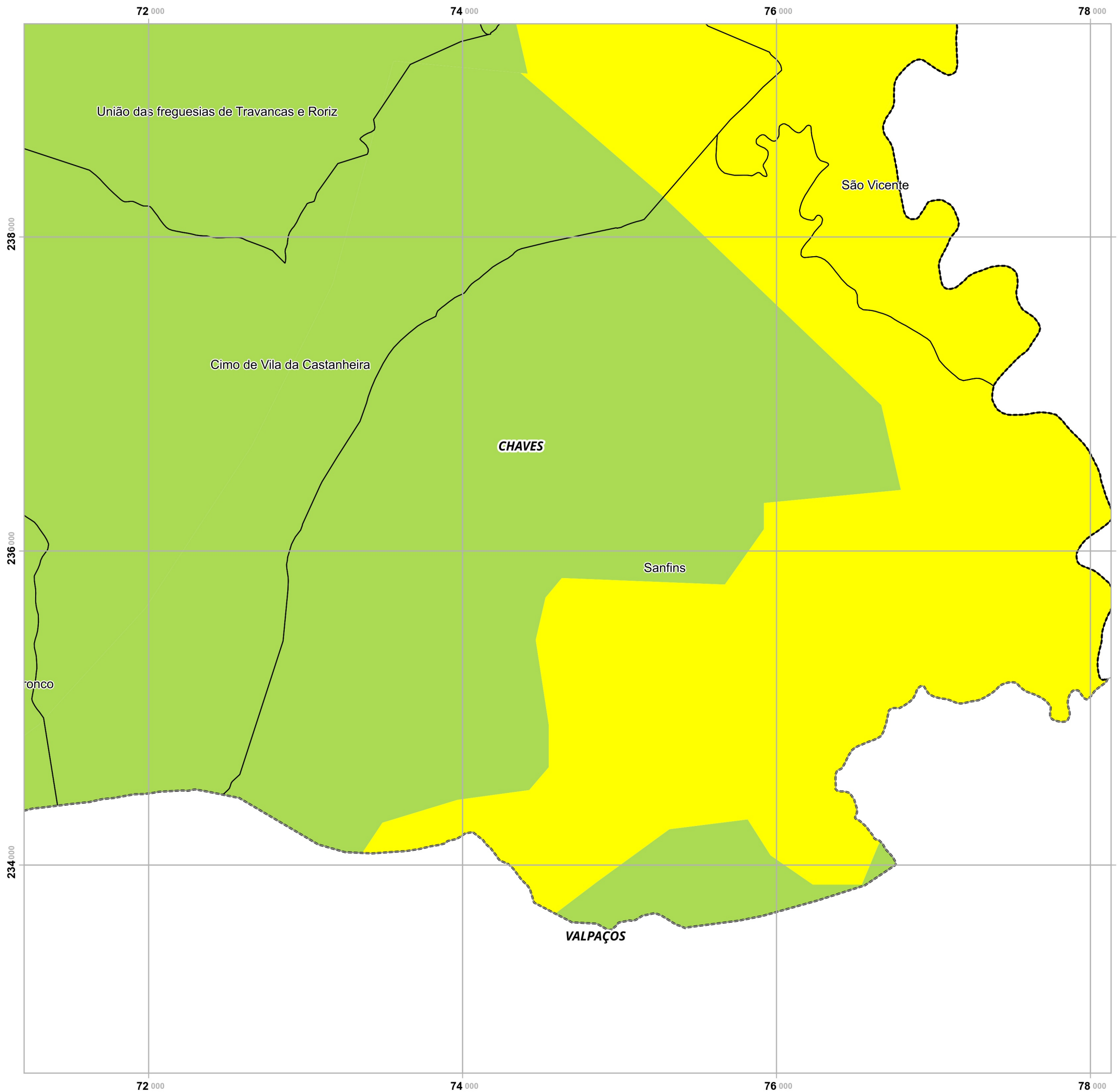
- Baixa
- Moderada
- Elevada
- Nula/ND

### Limites administrativos

- Freguesias
- Chaves
- Concelhos limítrofes

Elaborado por:





# Plano Municipal de Emergência e de Proteção Civil | Município de Chaves

Mapa nº 4.1 | Folha 10

Carta de Susceptibilidade: Secas

Escala: 1:25 000

0 0.25 0.5 km

Sistema de Referência:  
ETRS89/Portugal TM06

Data de elaboração: 2018-12-07

Fontes: DGT (2017). Agroconsultores e Coba (1991).

1	2	3	4	5
6	7	8	9	10
11	12	13	14	
15	16	17	18	
19	20	21		

Cofinanciado por:



## Legenda

### Susceptibilidade

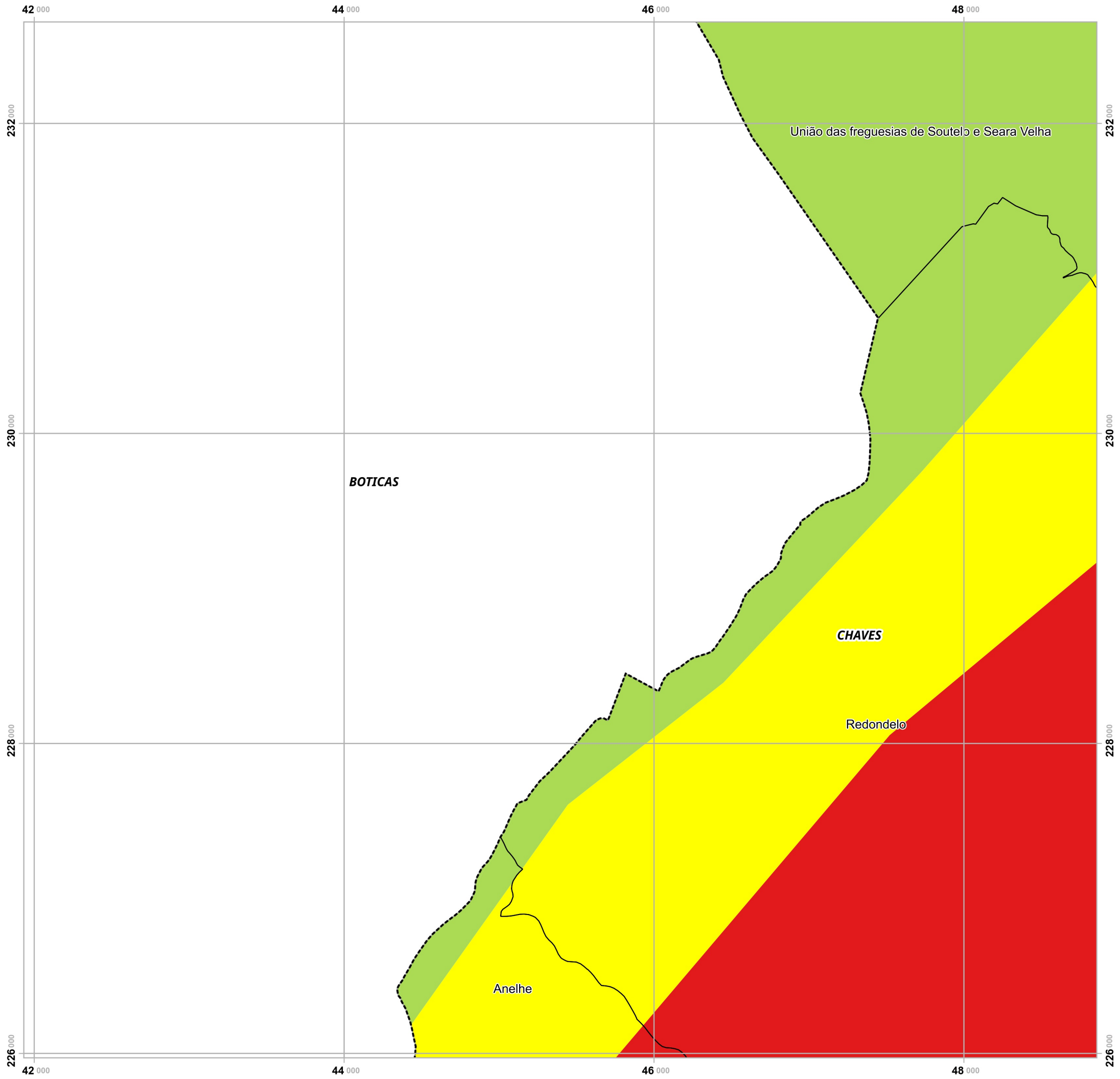
- Baixa
- Moderada
- Elevada
- Nula/ND

### Limites administrativos

- Freguesias
- Chaves
- Concelhos limítrofes

Elaborado por:





# Plano Municipal de Emergência e de Proteção Civil | Município de Chaves

Mapa nº 4.1 | Folha 11

Carta de Suscetibilidade: Secas

Escala: 1:25 000



Sistema de Referência: ETRS89/Portugal TM06

Data de elaboração: 2018-12-07

1	2	3	4	5
6	7	8	9	10
11	12	13	14	
15	16	17	18	
19	20	21		

Fontes: DGT (2017). Agroconsultores e Coba (1991).

Cofinanciado por:



## Legenda

### Suscetibilidade

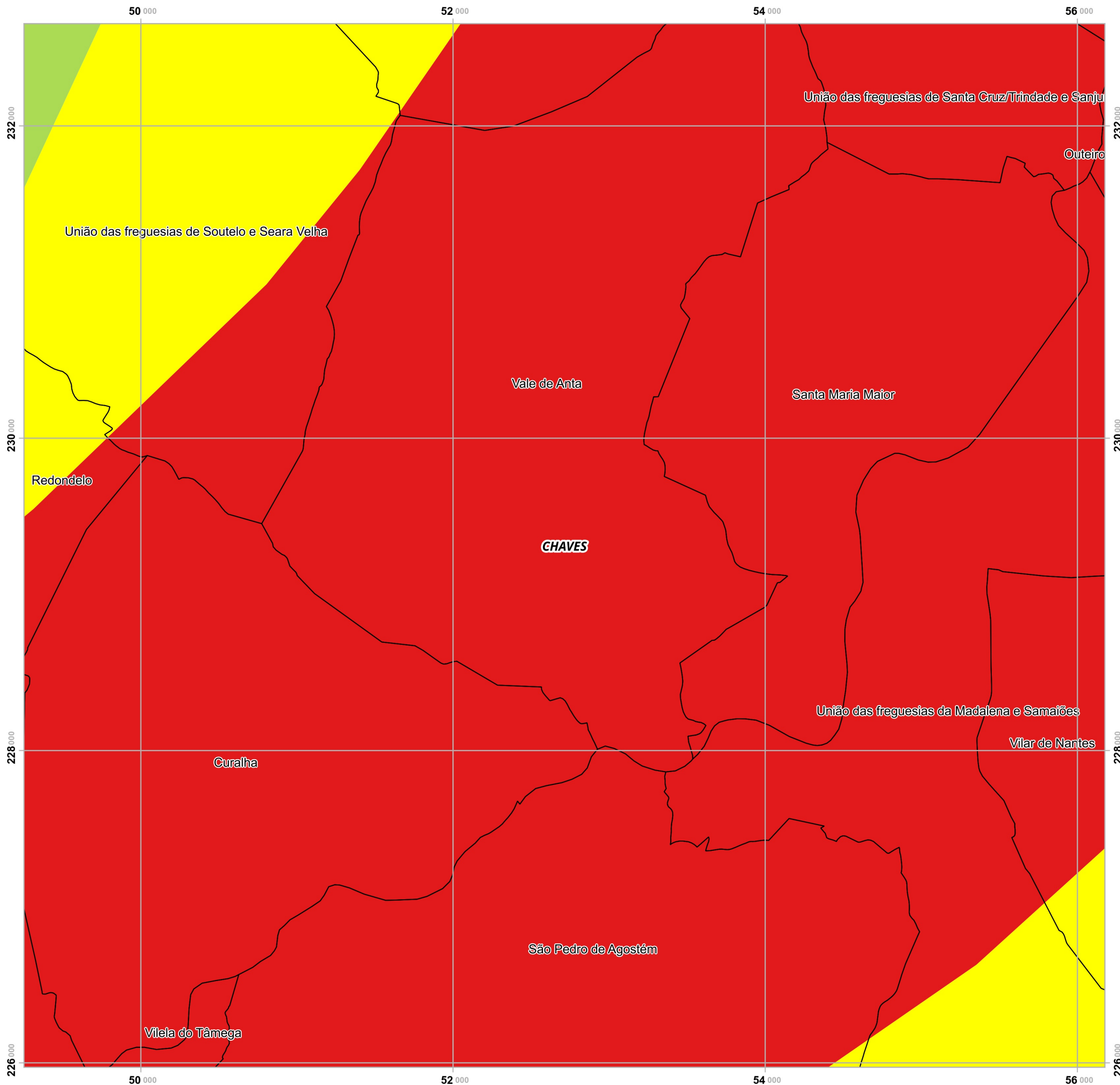
- Baixa
- Moderada
- Elevada
- Nula/ND

### Limites administrativos

- Freguesias
- Chaves
- Concelhos limítrofes

Elaborado por:





# Plano Municipal de Emergência e de Proteção Civil | Município de Chaves

Mapa nº 4.1 | Folha 12

Carta de Susceptibilidade: Secas

Escala: 1:25 000

0 0.25 0.5 km

Sistema de Referência:  
ETRS89/Portugal TM06

Data de elaboração: 2018-12-07

1	2	3	4	5
6	7	8	9	10
11	12	13	14	
15	16	17	18	
19	20	21		

Fontes: DGT (2017). Agroconsultores e Coba (1991).

Cofinanciado por:



## Legenda

### Susceptibilidade

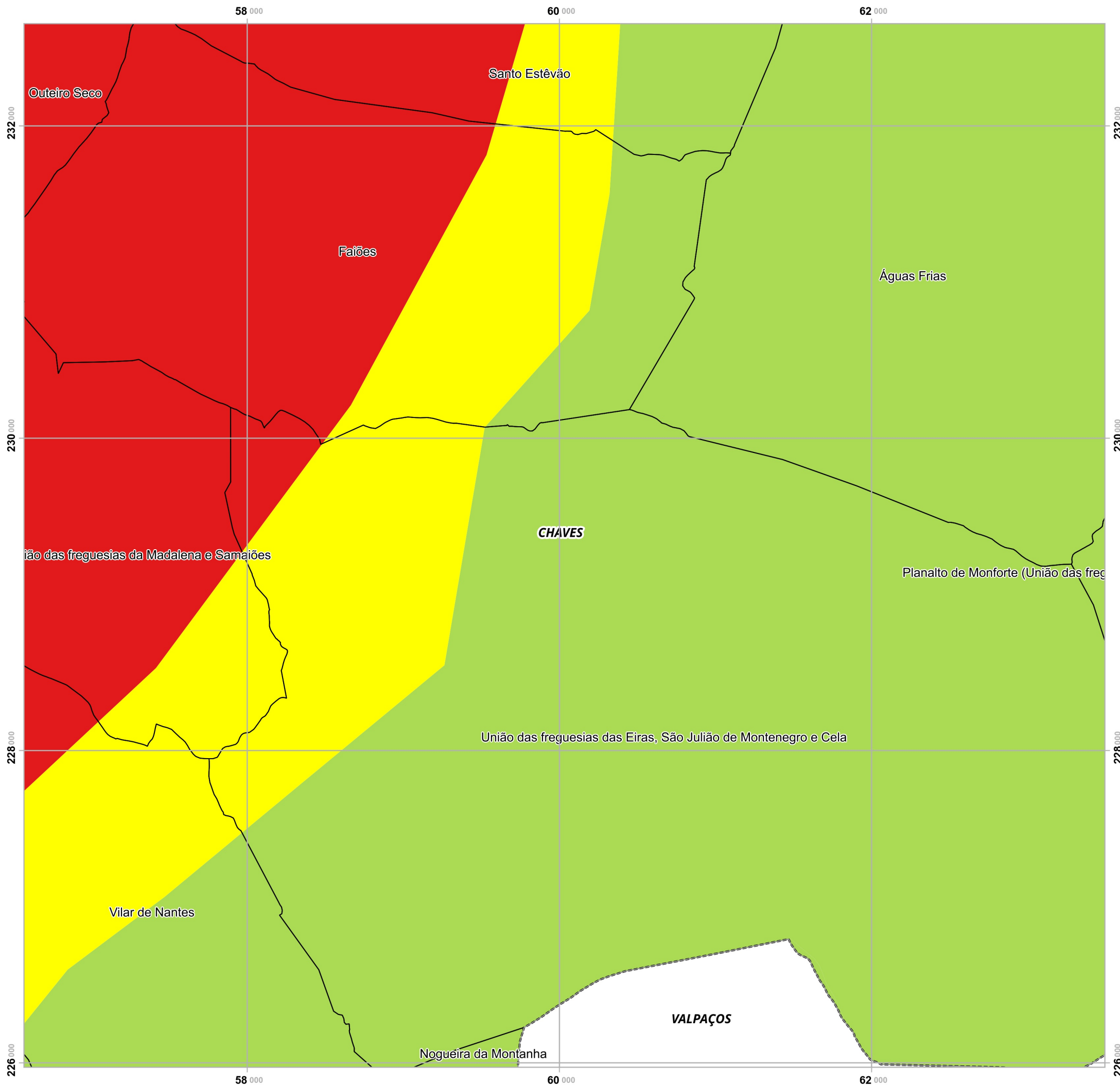
- Baixa
- Moderada
- Elevada
- Nula/ND

### Limites administrativos

- Freguesias
- Chaves
- Concelhos limítrofes

Elaborado por:





# Plano Municipal de Emergência e de Proteção Civil | Município de Chaves

Mapa nº 4.1 | Folha 13

Carta de Suscetibilidade: Secas

Escala: 1:25 000

0 0.25 0.5 km

Sistema de Referência:  
ETRS89/Portugal TM06

Data de elaboração: 2018-12-07

1	2	3	4	5
6	7	8	9	10
11	12	13	14	
15	16	17	18	
19	20	21		

Fontes: DGT (2017). Agroconsultores e Coba (1991).

Cofinanciado por:



## Legenda

### Suscetibilidade

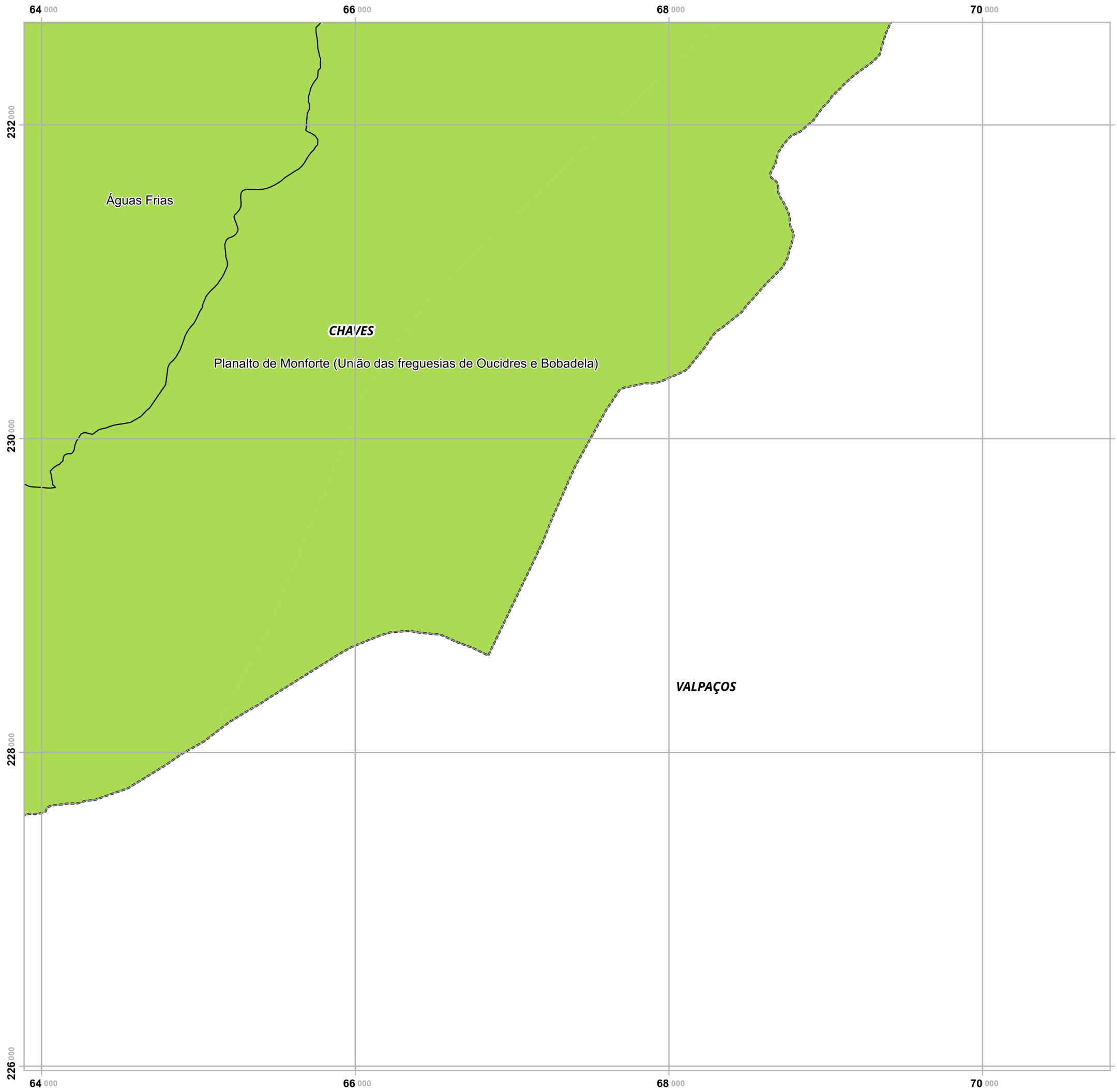
- Baixa
- Moderada
- Elevada
- Nula/ND

### Limites administrativos

- Freguesias
- Chaves
- Concelhos limítrofes

Elaborado por:





# Plano Municipal de Emergência e de Proteção Civil | Município de Chaves

Mapa nº 4.1 | Folha 14

Carta de Susceptibilidade: Secas

Escala: 1:25 000

0 0.25 0.5 km

Sistema de Referência:  
ETRS89/Portugal TM06

Data de elaboração: 2018-12-07

1	2	3	4	5
6	7	8	9	10
11	12	13	14	15
16	17	18	19	20
21	22	23	24	25

Fontes: DGT (2017). Agroconsultores e Coba (1991).

Cofinanciado por:



## Legenda

### Suscetibilidade

- Baixa
- Moderada
- Elevada
- Nula/ND

### Limites administrativos

- Freguesias
- Chaves
- Concelhos limítrofes

Elaborado por:



42 000 44 000 46 000 48 000

224 000

222 000

220 000

42 000 44 000 46 000 48 000

# Plano Municipal de Emergência e de Proteção Civil | Município de Chaves

Mapa nº 4.1 | Folha 15

Carta de Susceptibilidade: Secas

Escala: 1:25 000

0 0.25 0.5 km

Sistema de Referência:  
ETRS89/Portugal TM06

Data de elaboração: 2018-12-07

1	2	3	4	5
6	7	8	9	10
11	12	13	14	
15	16	17	18	
19	20	21		

Fontes: DGT (2017). Agroconsultores e Coba (1991).

Cofinanciado por:



## Legenda

### Susceptibilidade

- Baixa
- Moderada
- Elevada
- Nula/ND

### Limites administrativos

- Freguesias
- Chaves
- Concelhos limítrofes

BOTICAS

Anelhe

Redondelo

Vilela do Tâmega

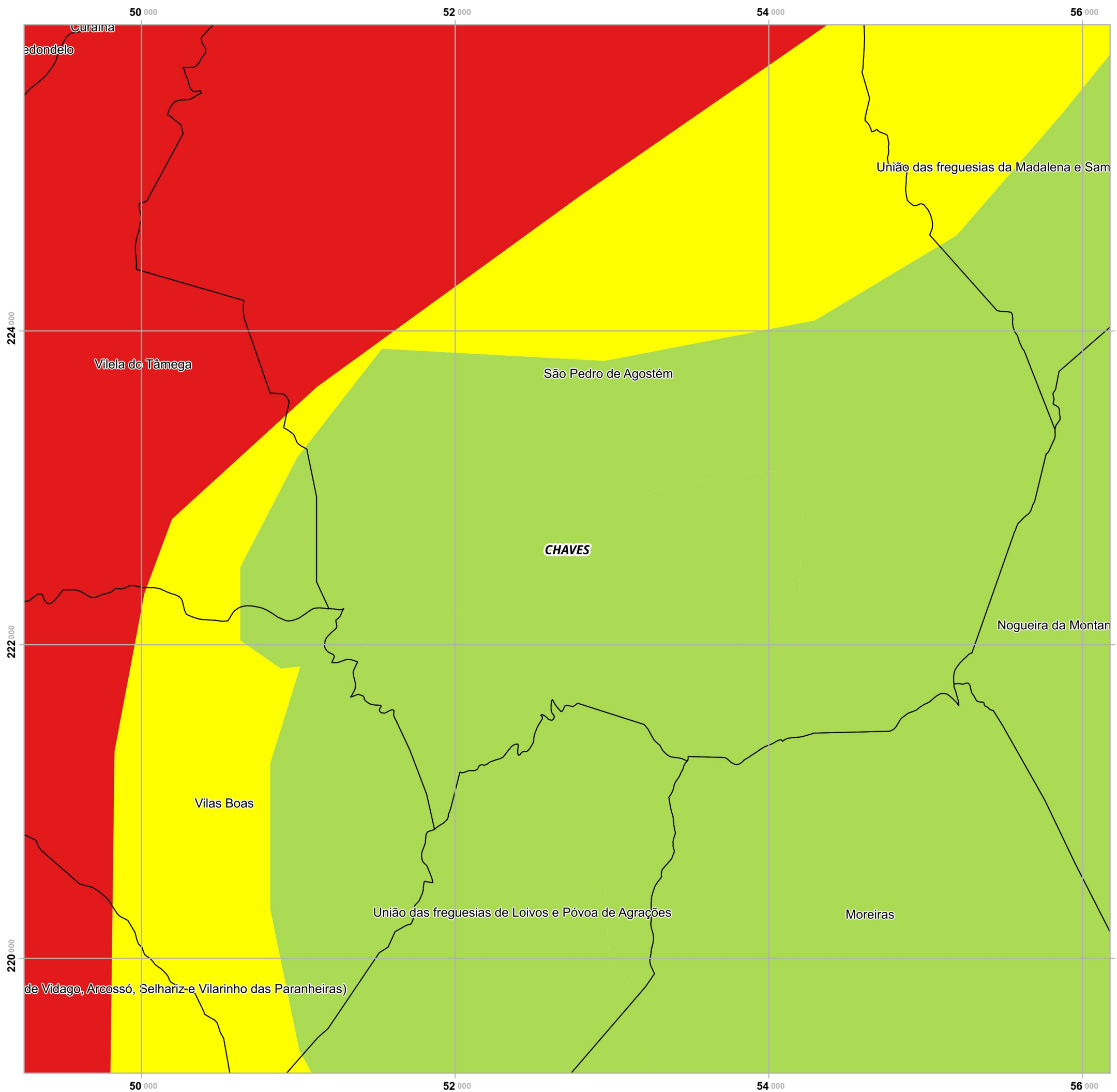
CHAVES

Vilas Boas

Vidago (União das freguesias de Vidago, Arcossó, Selhariz e Vilarinho das Paranheiras)

Elaborado por:





# Plano Municipal de Emergência e de Proteção Civil | Município de Chaves

Mapa nº 4.1 | Folha 16

Carta de Susceptibilidade: Secas

Escala: 1:25 000



Sistema de Referência: ETRS89/Portugal TM06

Data de elaboração: 2018-12-07

1	2	3	4	5
6	7	8	9	10
11	12	13	14	
15	16	17	18	
19	20	21		

Fontes: DGT (2017). Agroconsultores e Coba (1991).

Cofinanciado por:



## Legenda

### Susceptibilidade

- Baixa
- Moderada
- Elevada
- Nula/ND

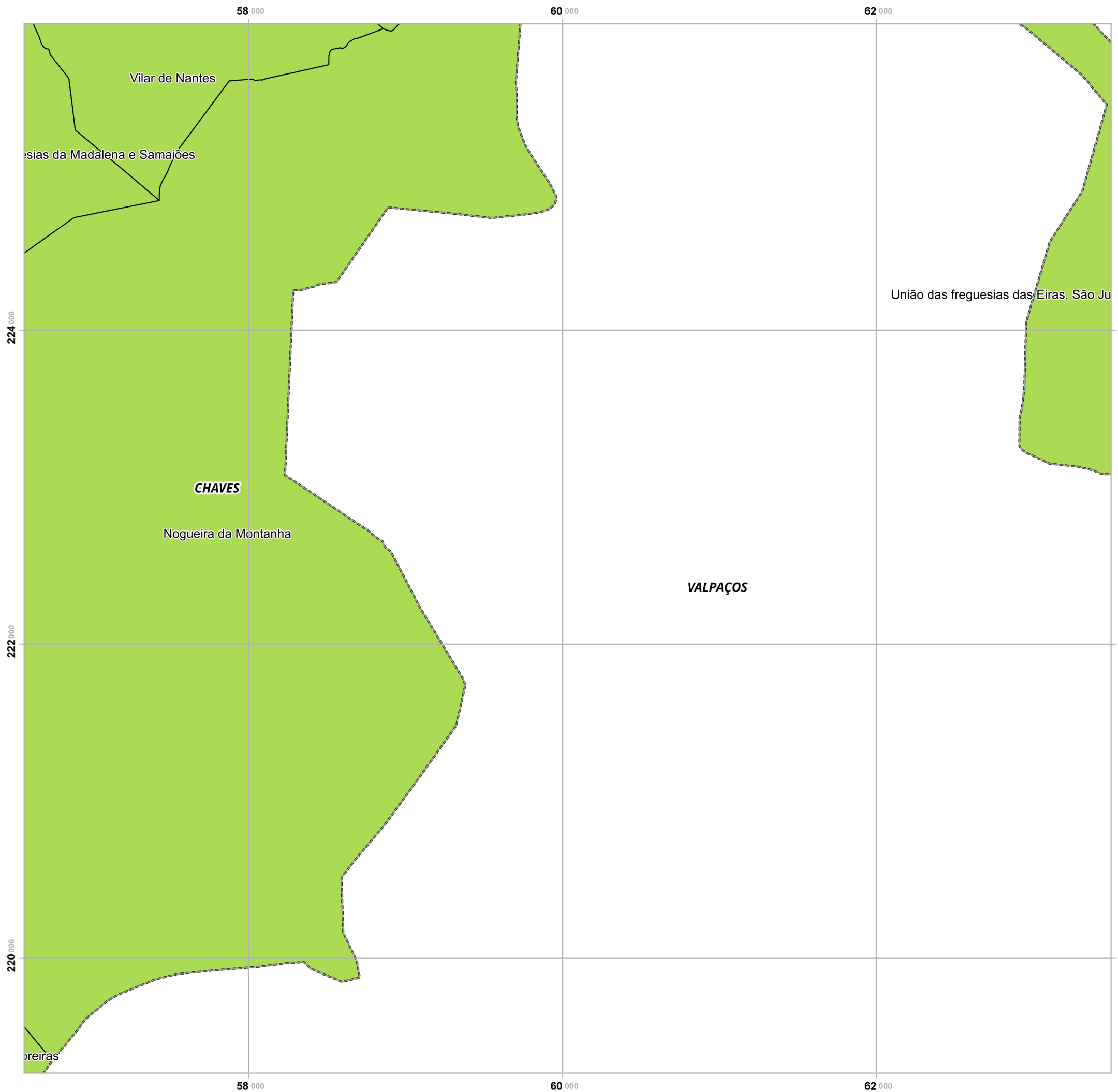
### Limites administrativos

- Freguesias
- Chaves
- Concelhos limítrofes

Elaborado por:







# Plano Municipal de Emergência e de Proteção Civil | Município de Chaves

Mapa nº 4.1 | Folha 17

Carta de Susceptibilidade: Secas

Escala: 1:25 000



Sistema de Referência: ETRS89/Portugal TM06

Data de elaboração: 2018-12-07

1	2	3	4	5
6	7	8	9	10
11	12	13	14	
15	16	17	18	
19	20	21		

Fontes: DGT (2017). Agroconsultores e Coba (1991).

Cofinanciado por:



## Legenda

### Susceptibilidade

- Baixa
- Moderada
- Elevada
- Nula/ND

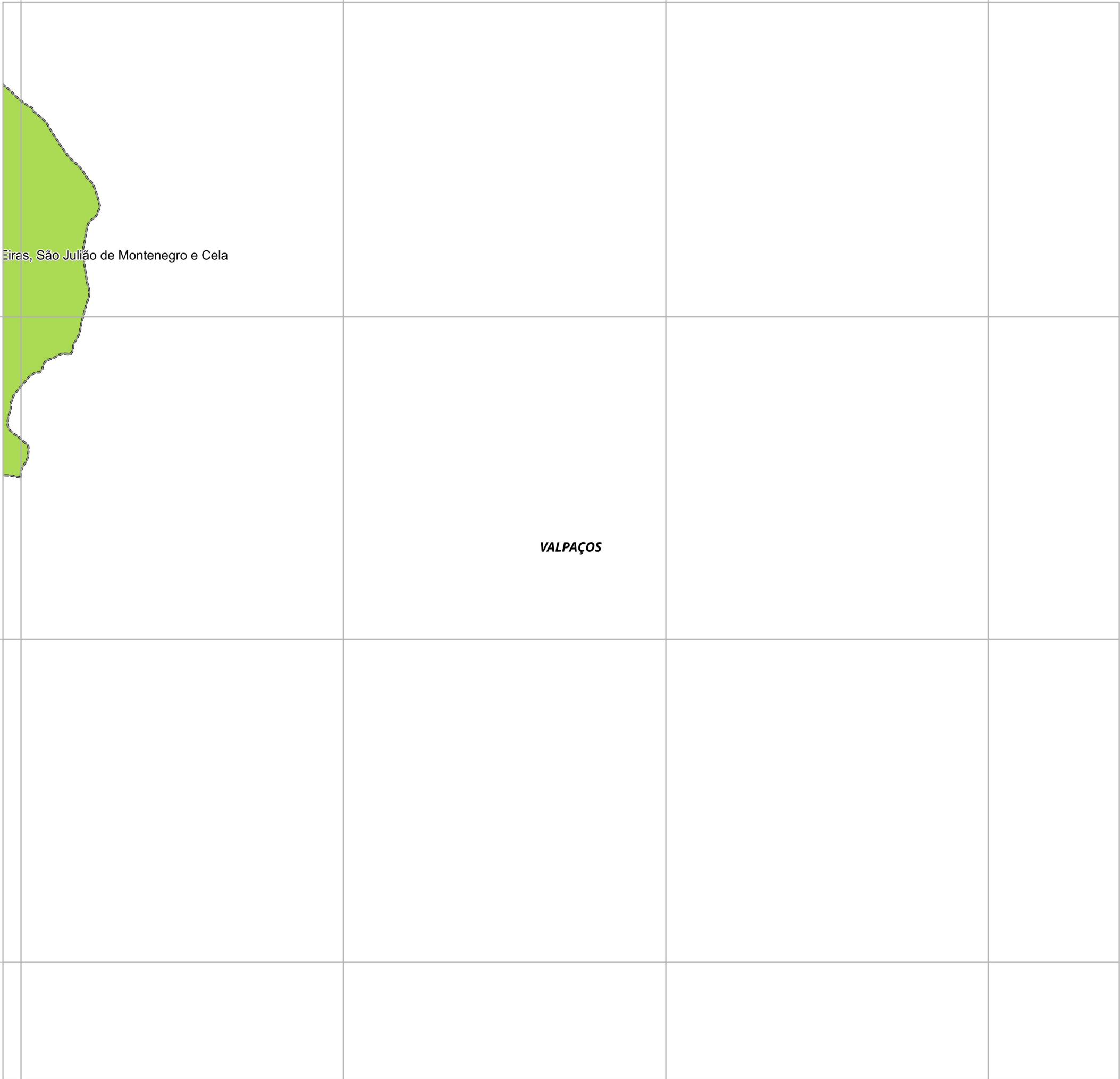
### Limites administrativos

- Freguesias
- Chaves
- Concelhos limítrofes

Elaborado por:



64 000 66 000 68 000 70 000



# Plano Municipal de Emergência e de Proteção Civil | Município de Chaves

Mapa nº 4.1 | Folha 18

Carta de Susceptibilidade: Secas

Escala: 1:25 000

0 0.25 0.5 km

Sistema de Referência:  
ETRS89/Portugal TM06

Data de elaboração: 2018-12-07

1	2	3	4	5
6	7	8	9	10
11	12	13	14	
15	16	17	18	
19	20	21		

Fontes: DGT (2017). Agroconsultores e Coba (1991).

Cofinanciado por:



## Legenda

### Susceptibilidade

- Baixa
- Moderada
- Elevada
- Nula/ND

### Limites administrativos

- Freguesias
- Chaves
- Concelhos limítrofes

Elaborado por:



64 000 66 000 68 000 70 000

224 000

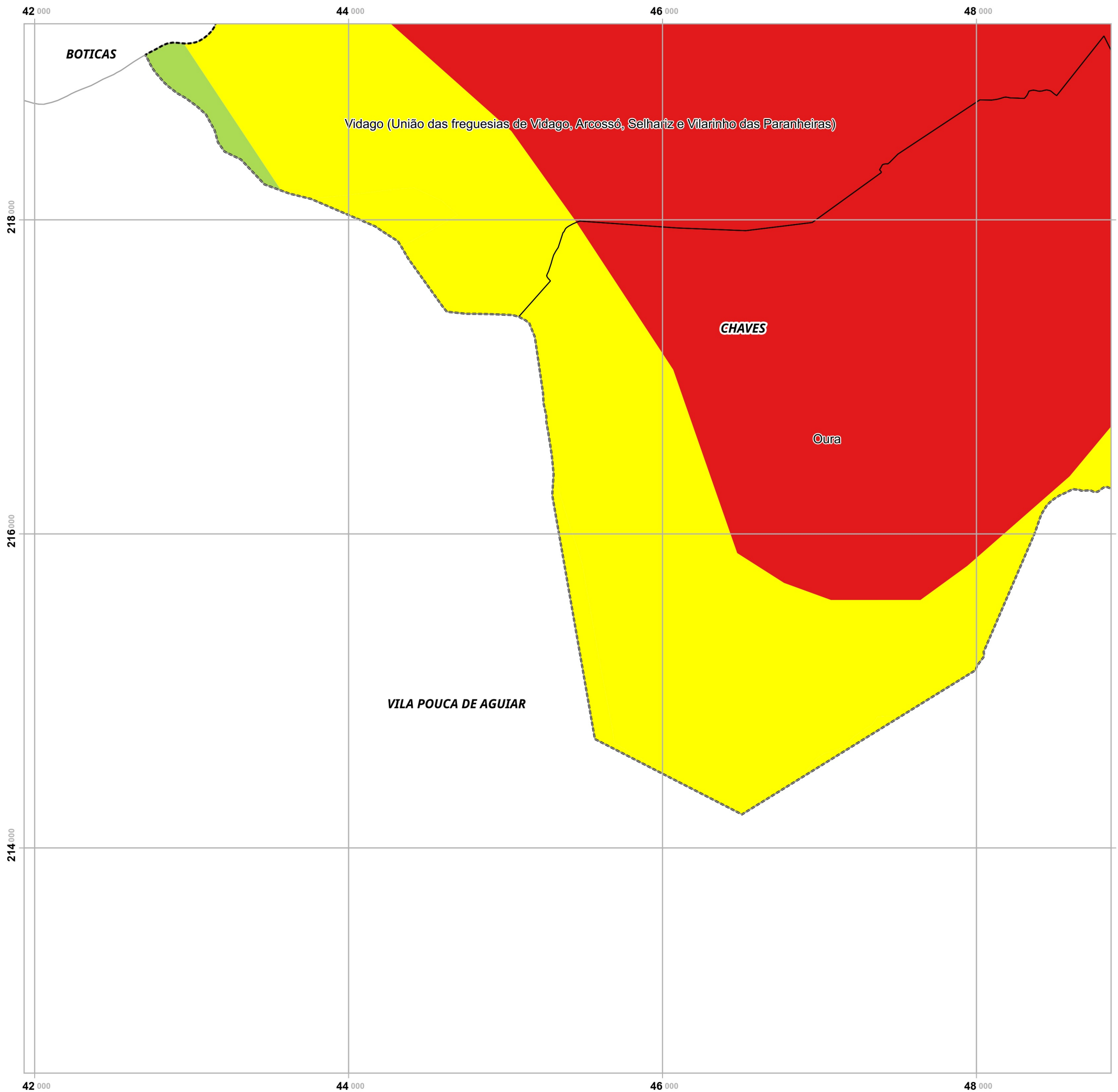
222 000

220 000

224 000

222 000

220 000



# Plano Municipal de Emergência e de Proteção Civil | Município de Chaves

Mapa nº 4.1 | Folha 19

Carta de Susceptibilidade: Secas

Escala: 1:25 000



Sistema de Referência: ETRS89/Portugal TM06

Data de elaboração: 2018-12-07

1	2	3	4	5
6	7	8	9	10
11	12	13	14	
15	16	17	18	
19	20	21		

Fontes: DGT (2017). Agroconsultores e Coba (1991).

Cofinanciado por:



## Legenda

### Susceptibilidade

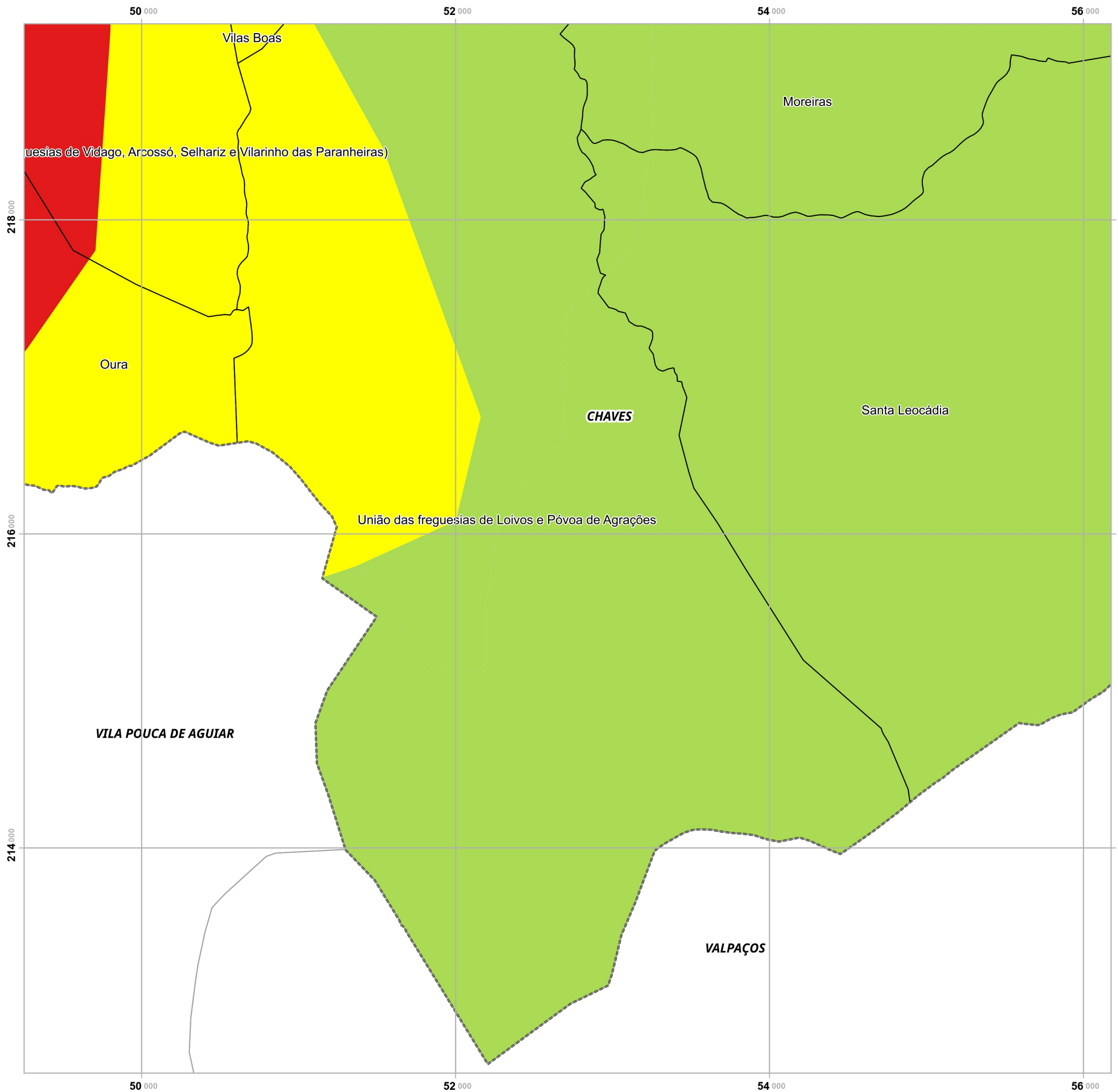
- Baixa
- Moderada
- Elevada
- Nula/ND

### Limites administrativos

- Freguesias
- Chaves
- Concelhos limítrofes

Elaborado por:





# Plano Municipal de Emergência e de Proteção Civil | Município de Chaves

Mapa nº 4.1 | Folha 20

Carta de Susceptibilidade: Secas

Escala: 1:25 000

0 0.25 0.5 km

Sistema de Referência:  
ETRS89/Portugal TM06

Data de elaboração: 2018-12-07

1	2	3	4	5
6	7	8	9	10
11	12	13	14	
15	16	17	18	
19	20	21		

Fontes: DGT (2017). Agroconsultores e Coba (1991).

Cofinanciado por:



## Legenda

### Susceptibilidade

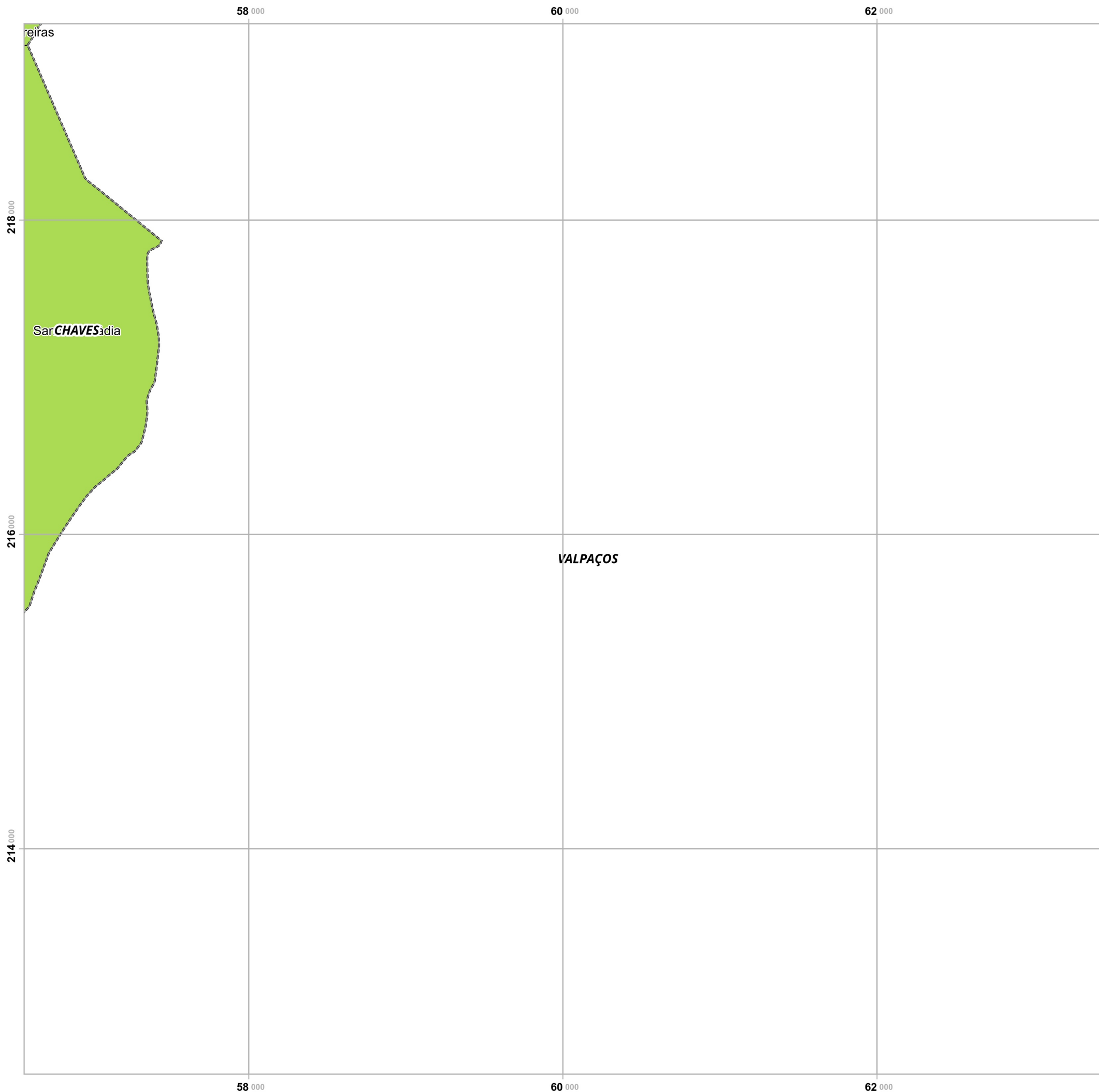
- Baixa
- Moderada
- Elevada
- Nula/ND

### Limites administrativos

- Freguesias
- Chaves
- Concelhos limítrofes

Elaborado por:





# Plano Municipal de Emergência e de Proteção Civil | Município de Chaves

Mapa nº 4.1 | Folha 21

Carta de Susceptibilidade: Secas

Escala: 1:25 000

0 0.25 0.5 km

Sistema de Referência:  
ETRS89/Portugal TM06

Data de elaboração: 2018-12-07

1	2	3	4	5
6	7	8	9	10
11	12	13	14	
15	16	17	18	
19	20	21		

Fontes: DGT (2017). Agroconsultores e Coba (1991).

Cofinanciado por:



## Legenda

### Susceptibilidade

- Baixa
- Moderada
- Elevada
- Nula/ND

### Limites administrativos

- Freguesias
- Chaves
- Concelhos limítrofes

Elaborado por:

