

Plano Municipal de Emergência e de Proteção Civil | Município de Valpaços

Mapa nº 11.1 | Folha 1

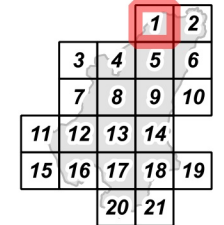
Carta de Suscetibilidade: Incêndios Urbanos e Industriais.

Escala: 1:25 000



Sistema de Referência: ETRS89/Portugal TM06

Data de elaboração: 2018-11-15



Fontes: CMV (2017). DGT (2017). Elaboração Própria.

Cofinanciado por:



Legenda

Suscetibilidade

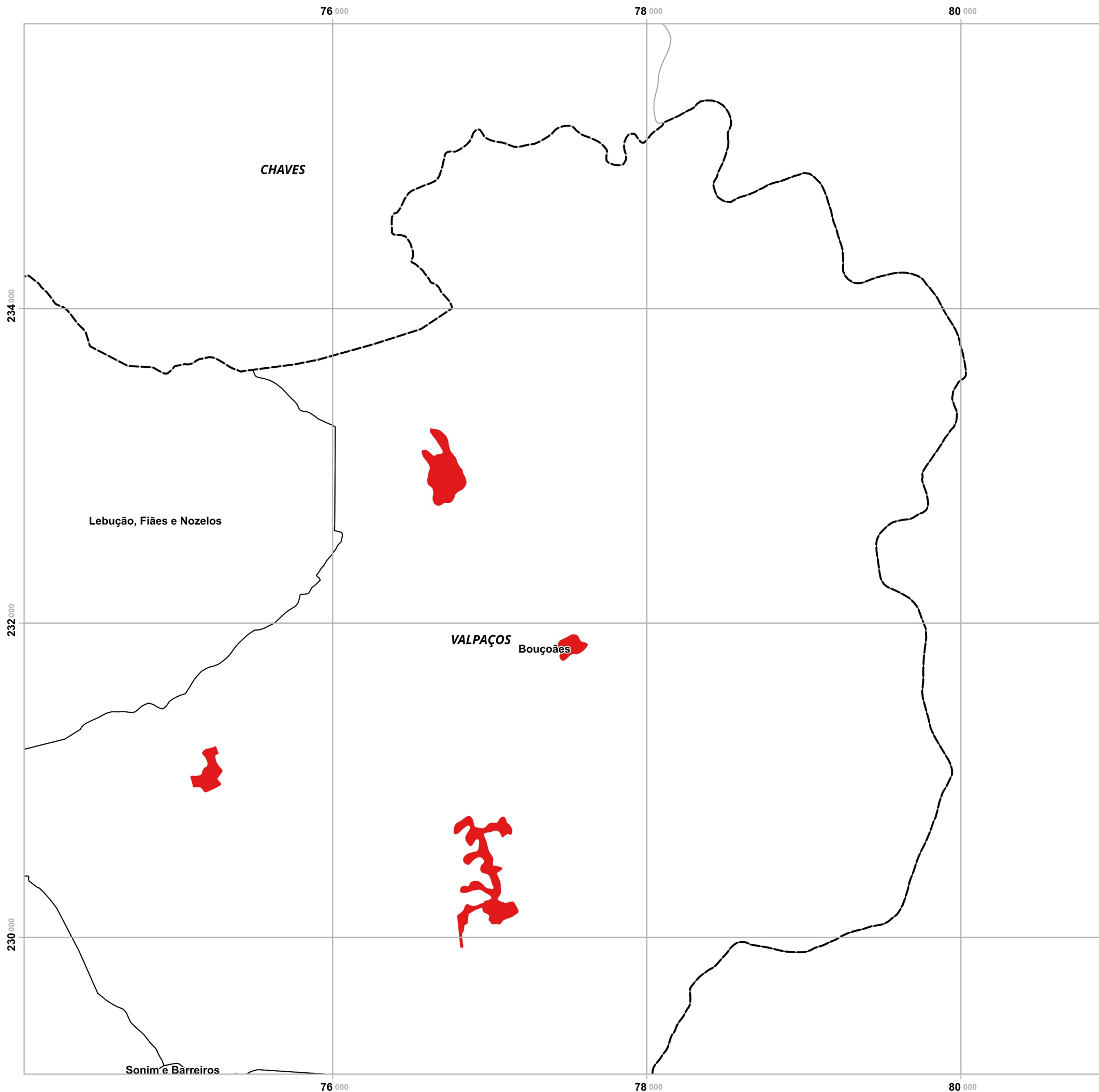
- Baixa
- Moderada
- Elevada
- Nula/ND

Limites administrativos

- Freguesias
- Concelho de Valpaços
- Concelhos limítrofes

Elaborado por:





Plano Municipal de Emergência e de Proteção Civil | Município de Valpaços

Mapa nº 11.1 | Folha 2

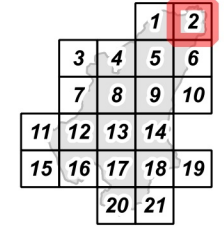
Carta de Suscetibilidade: Incêndios Urbanos e Industriais.

Escala: 1:25 000

0 0.25 0.5 km

Sistema de Referência:
ETRS89/Portugal TM06

Data de elaboração: 2018-11-15



Fontes: CMV (2017). DGT (2017). Elaboração Própria.

Cofinanciado por:



Legenda

Suscetibilidade

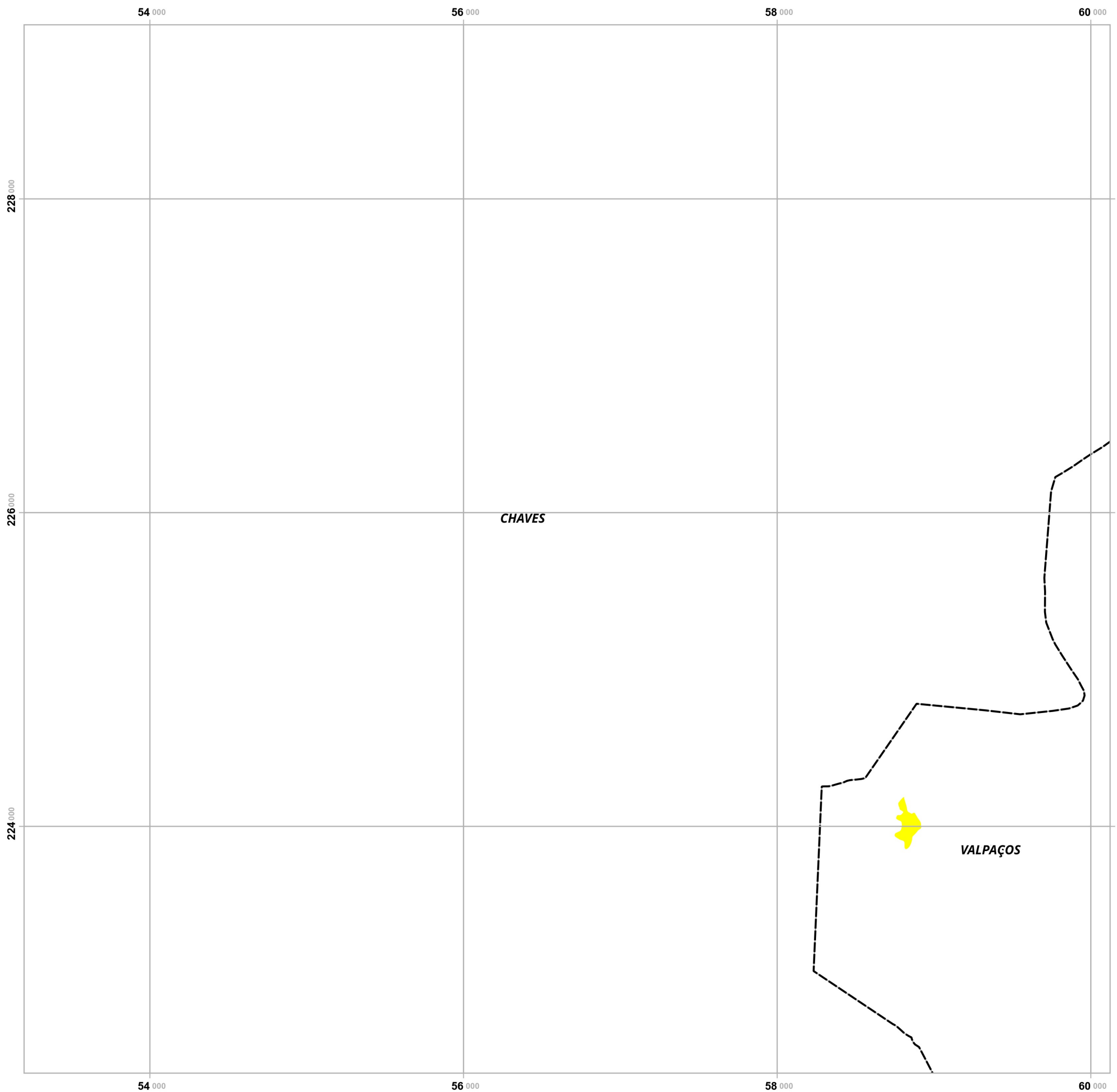
- Baixa
- Moderada
- Elevada
- Nula/ND

Limites administrativos

- Freguesias
- Concelho de Valpaços
- Concelhos limítrofes

Elaborado por:





Plano Municipal de Emergência e de Proteção Civil | Município de Valpaços

Mapa nº 11.1 | Folha 3

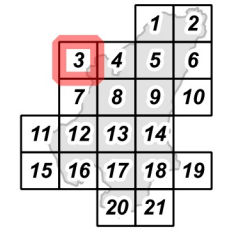
Carta de Suscetibilidade: Incêndios Urbanos e Industriais.

Escala: 1:25 000



Sistema de Referência: ETRS89/Portugal TM06

Data de elaboração: 2018-11-15



Fontes: CMV (2017). DGT (2017). Elaboração Própria.

Cofinanciado por:



Legenda

Suscetibilidade

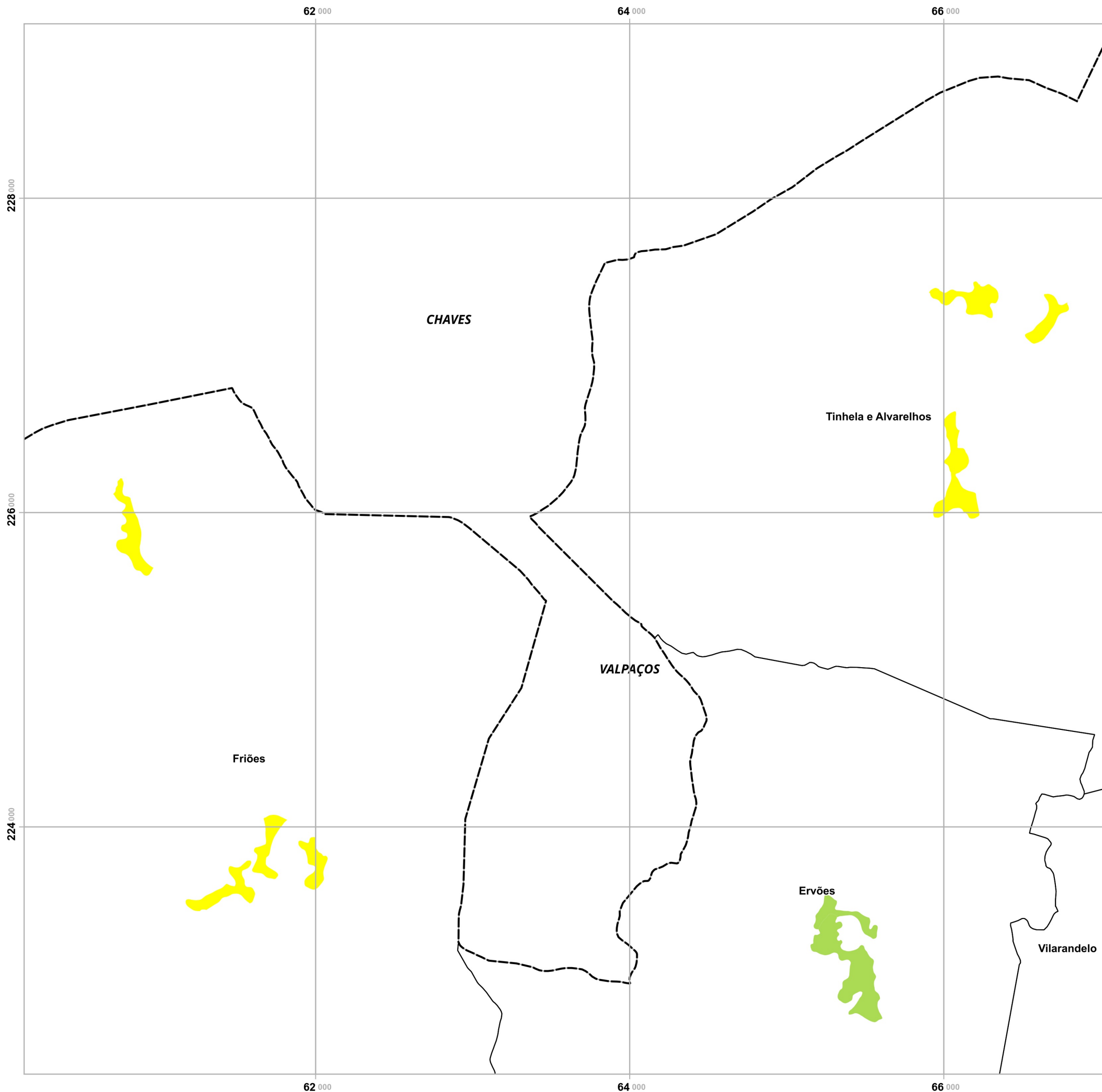
- Baixa
- Moderada
- Elevada
- Nula/ND

Limites administrativos

- Freguesias
- Concelho de Valpaços
- Concelhos limítrofes

Elaborado por:





Plano Municipal de Emergência e de Proteção Civil | Município de Valpaços

Mapa nº 11.1 | Folha 4

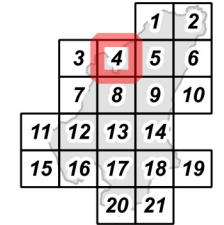
Carta de Suscetibilidade: Incêndios Urbanos e Industriais.

Escala: 1:25 000

0 0.25 0.5 km

Sistema de Referência:
ETRS89/Portugal TM06

Data de elaboração: 2018-11-15



Fontes: CMV (2017). DGT (2017). Elaboração Própria.

Cofinanciado por:



Legenda

Suscetibilidade

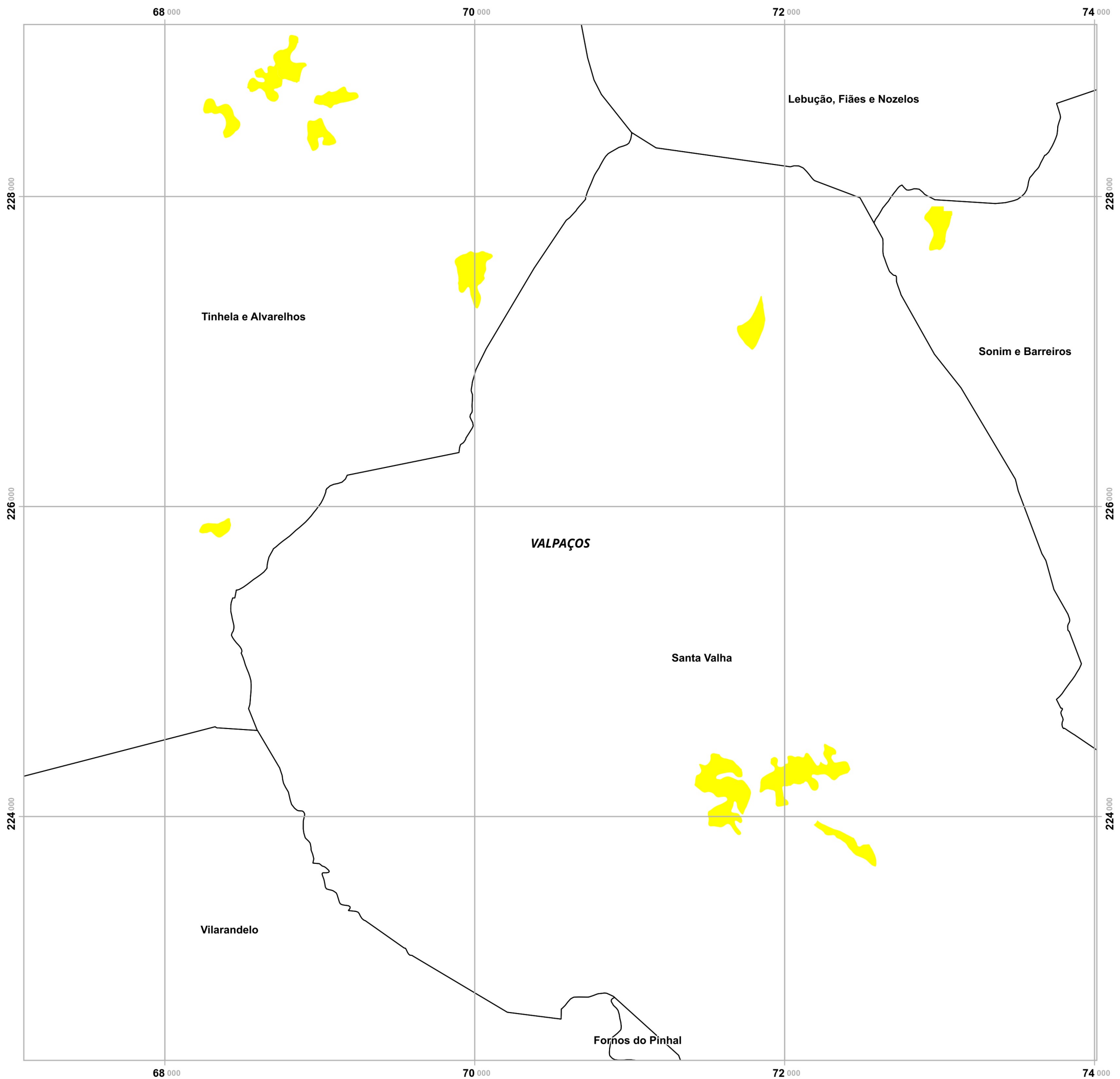
- Baixa
- Moderada
- Elevada
- Nula/ND

Limites administrativos

- Freguesias
- Concelho de Valpaços
- Concelhos limítrofes

Elaborado por:





Plano Municipal de Emergência e de Proteção Civil | Município de Valpaços

Mapa nº 11.1 | Folha 5

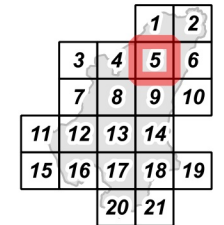
Carta de Suscetibilidade: Incêndios Urbanos e Industriais.

Escala: 1:25 000



Sistema de Referência: ETRS89/Portugal TM06

Data de elaboração: 2018-11-15



Fontes: CMV (2017). DGT (2017). Elaboração Própria.

Cofinanciado por:



Legenda

Suscetibilidade

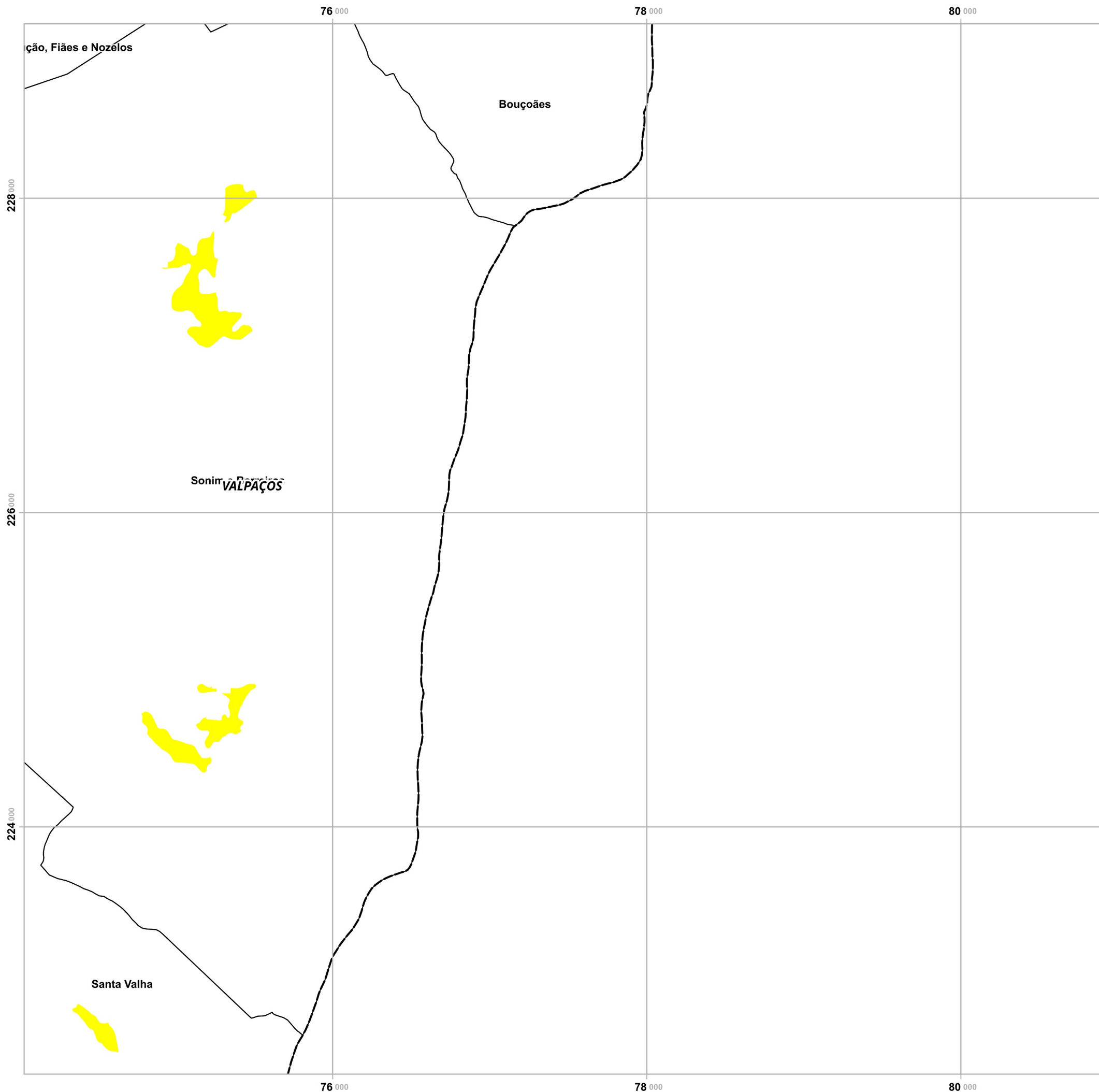
- Baixa
- Moderada
- Elevada
- Nula/ND

Limites administrativos

- Freguesias
- Concelho de Valpaços
- Concelhos limítrofes

Elaborado por:





Plano Municipal de Emergência e de Proteção Civil | Município de Valpaços

Mapa nº 11.1 | Folha 6

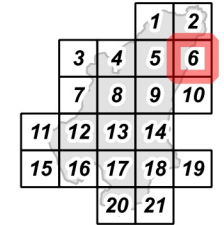
Carta de Suscetibilidade: Incêndios Urbanos e Industriais.

Escala: 1:25 000

0 0.25 0.5 km

Sistema de Referência:
ETRS89/Portugal TM06

Data de elaboração: 2018-11-15



Fontes: CMV (2017). DGT (2017). Elaboração Própria.

Cofinanciado por:



Legenda

Suscetibilidade

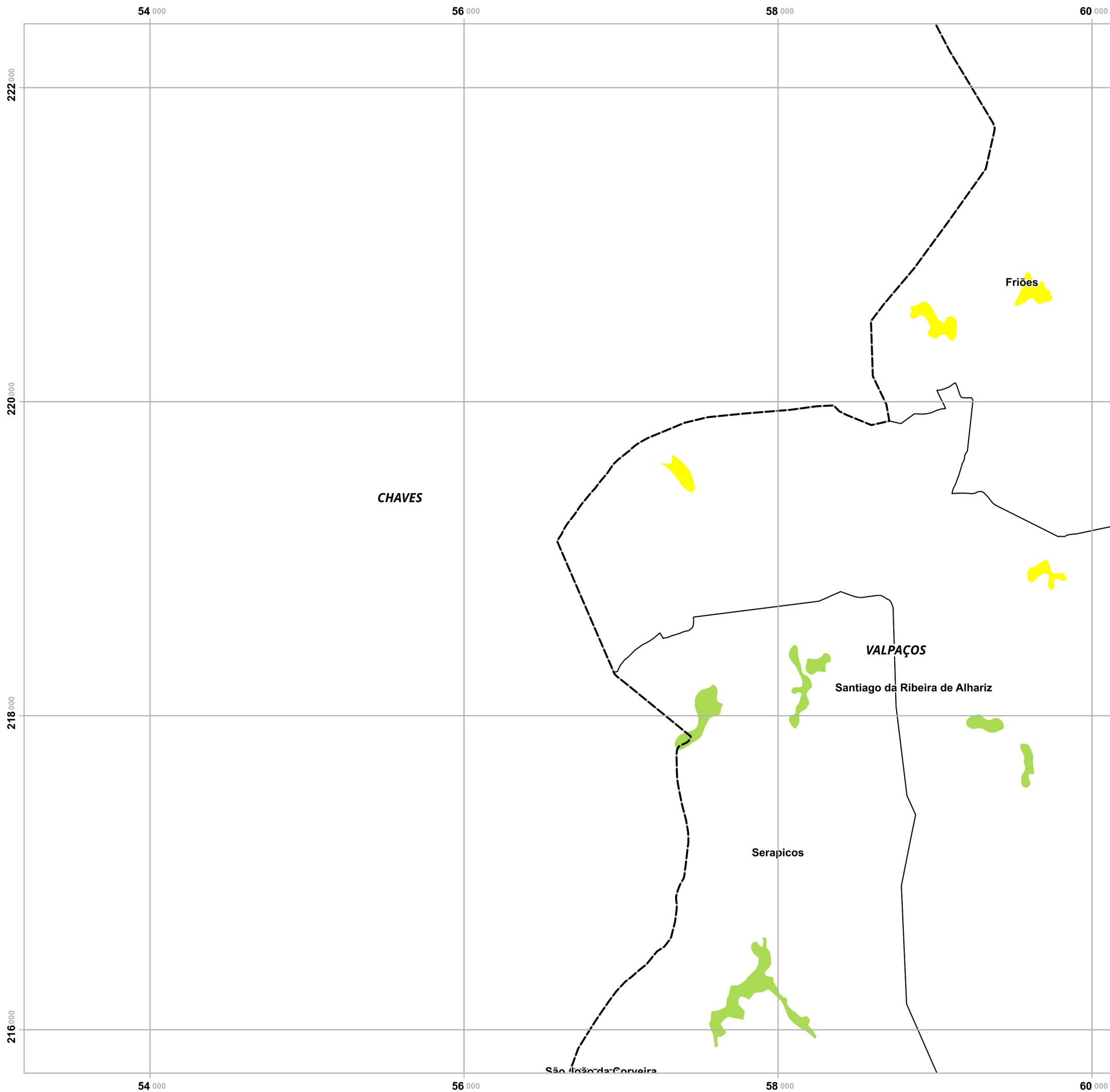
- Baixa
- Moderada
- Elevada
- Nula/ND

Limites administrativos

- Freguesias
- Concelho de Valpaços
- Concelhos limítrofes

Elaborado por:





Plano Municipal de Emergência e de Proteção Civil | Município de Valpaços

Mapa nº 11.1 | Folha 7

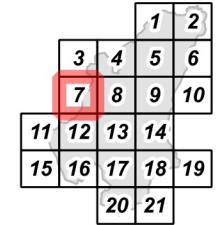
Carta de Suscetibilidade: Incêndios Urbanos e Industriais.

Escala: 1:25 000

0 0.25 0.5 km

Sistema de Referência:
ETRS89/Portugal TM06

Data de elaboração: 2018-11-15



Fontes: CMV (2017). DGT (2017). Elaboração Própria.

Cofinanciado por:



Legenda

Suscetibilidade

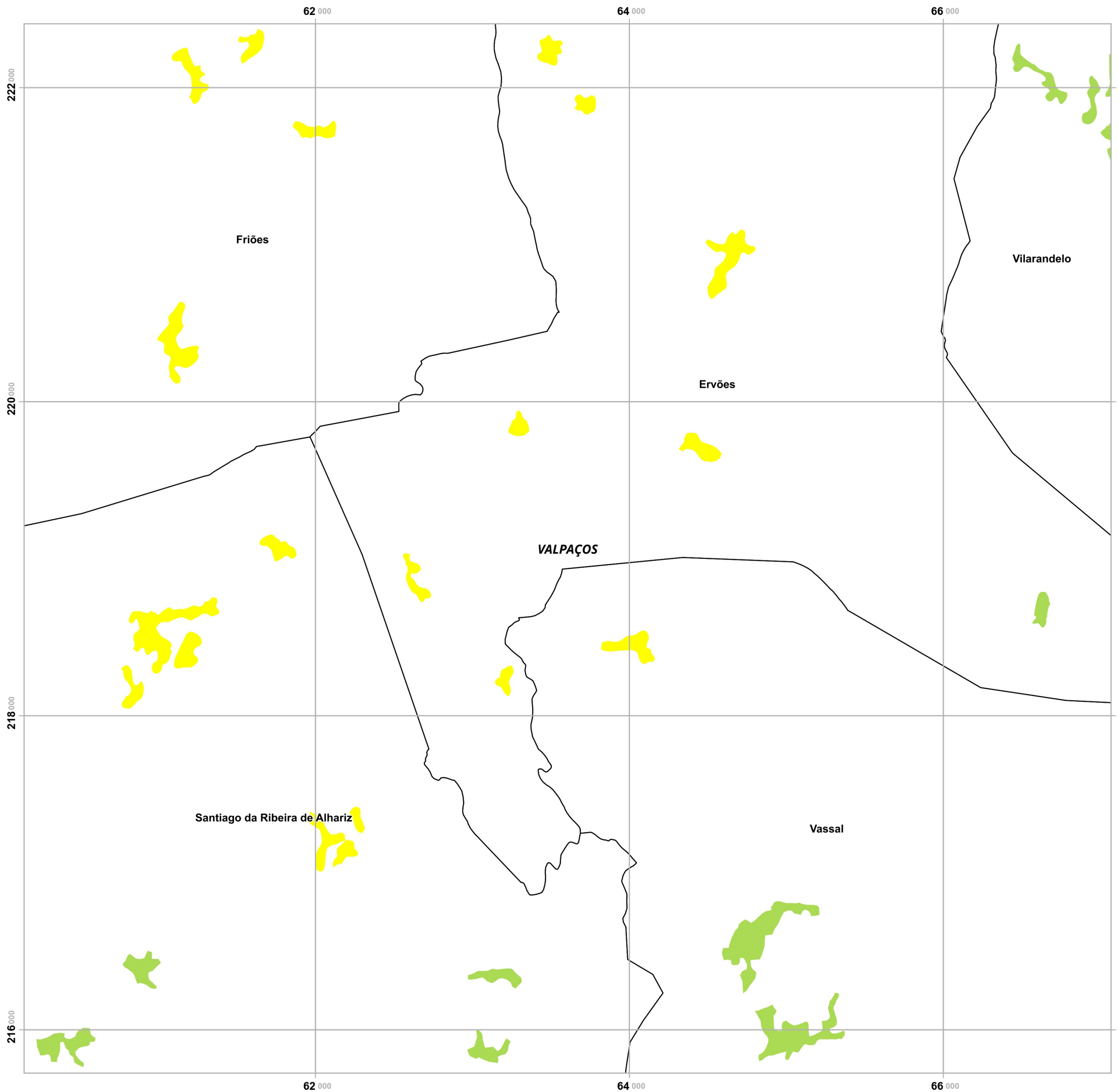
- Baixa
- Moderada
- Elevada
- Nula/ND

Limites administrativos

- Freguesias
- Concelho de Valpaços
- Concelhos limítrofes

Elaborado por:





Plano Municipal de Emergência e de Proteção Civil | Município de Valpaços

Mapa nº 11.1 | Folha 8

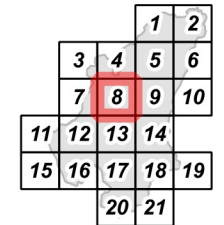
Carta de Suscetibilidade: Incêndios Urbanos e Industriais.

Escala: 1:25 000



Sistema de Referência:
ETRS89/Portugal TM06

Data de elaboração: 2018-11-15



Fontes: CMV (2017). DGT (2017). Elaboração Própria.

Cofinanciado por:



Legenda

Suscetibilidade

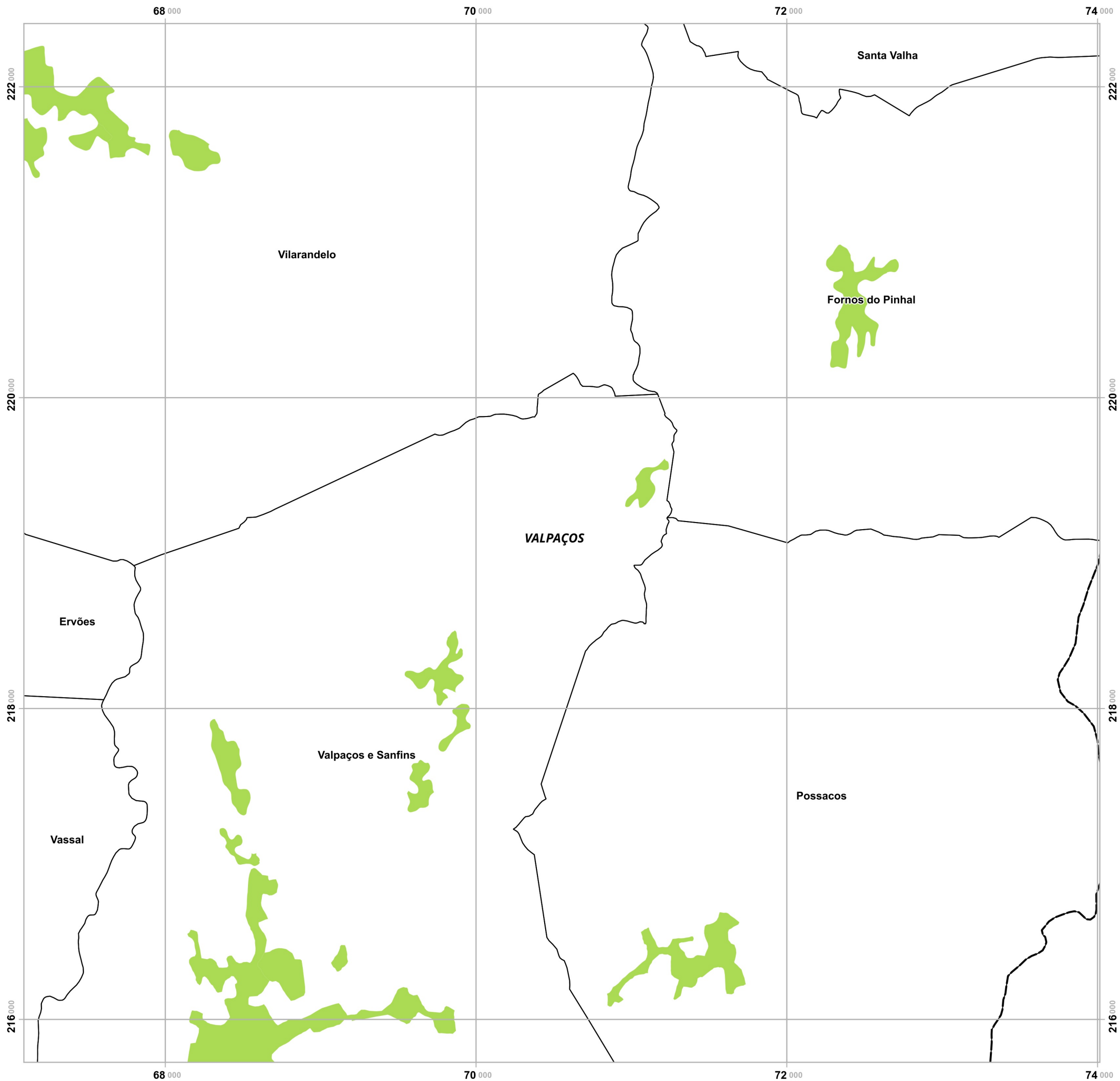
- Baixa
- Moderada
- Elevada
- Nula/ND

Limites administrativos

- Freguesias
- Concelho de Valpaços
- Concelhos limítrofes

Elaborado por:





Plano Municipal de Emergência e de Proteção Civil | Município de Valpaços

Mapa nº 11.1 | Folha 9

Carta de Suscetibilidade: Incêndios Urbanos e Industriais.

Escala: 1:25 000

0 0.25 0.5 km

Sistema de Referência:
ETRS89/Portugal TM06

Data de elaboração: 2018-11-15

		1	2	
	3	4	5	6
	7	8	9	10
11	12	13	14	
15	16	17	18	19
		20	21	

Fontes: CMV (2017). DGT (2017). Elaboração Própria.

Cofinanciado por:



Legenda

Suscetibilidade

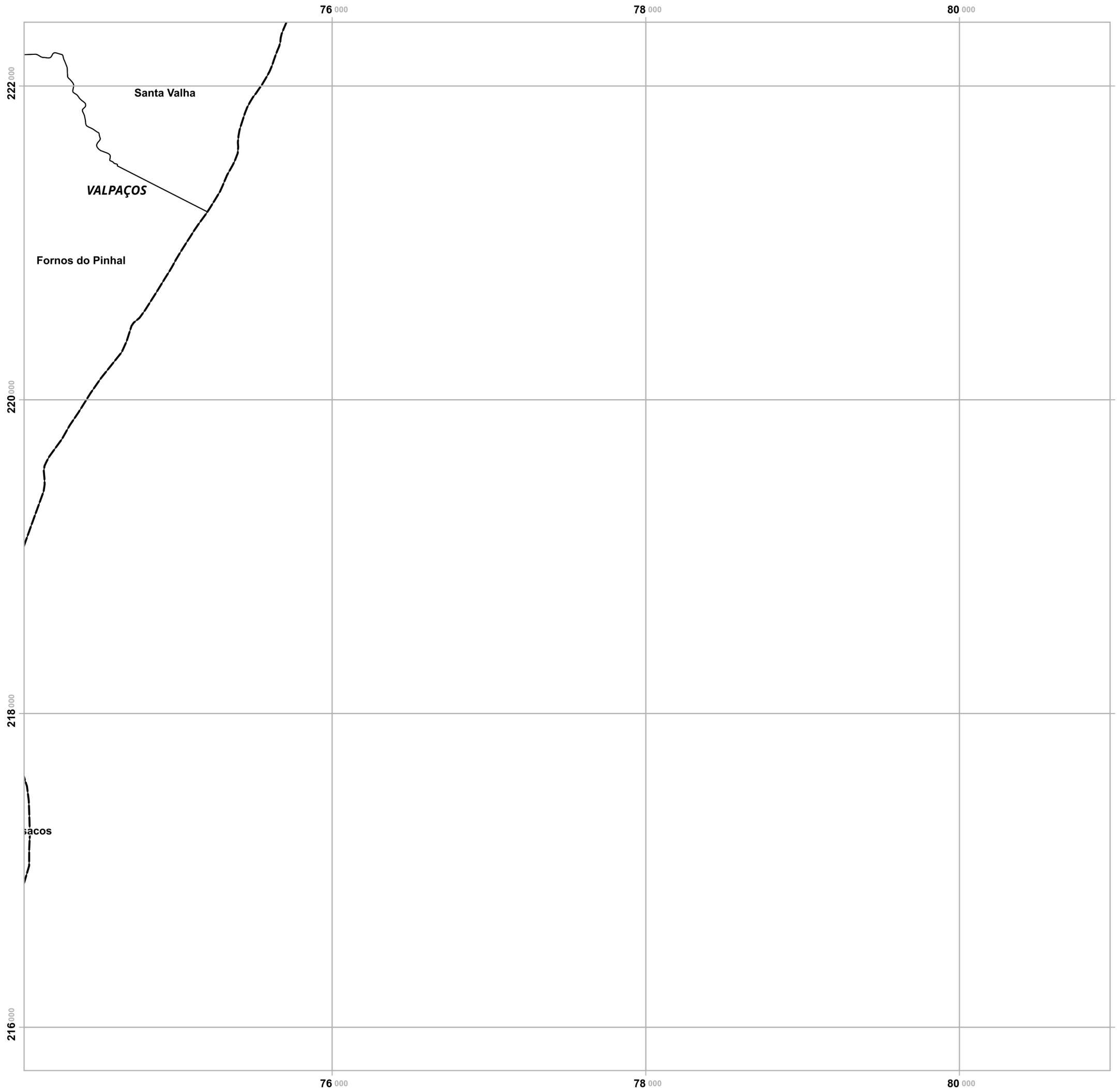
- Baixa
- Moderada
- Elevada
- Nula/ND

Limites administrativos

- Freguesias
- Concelho de Valpaços
- Concelhos limítrofes

Elaborado por:





Plano Municipal de Emergência e de Proteção Civil | Município de Valpaços

Mapa nº 11.1 | Folha 10

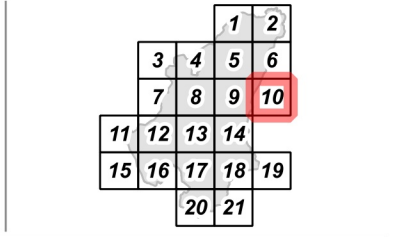
Carta de Suscetibilidade: Incêndios Urbanos e Industriais.

Escala: 1:25 000

0 0.25 0.5 km

Sistema de Referência: ETRS89/Portugal TM06

Data de elaboração: 2018-11-15



Fontes: CMV (2017). DGT (2017). Elaboração Própria.

Cofinanciado por:

Legenda

- Suscetibilidade**
- Baixa
 - Moderada
 - Elevada
 - Nula/ND
- Limites administrativos**
- Freguesias
 - Concelho de Valpaços
 - Concelhos limítrofes



Plano Municipal de Emergência e de Proteção Civil | Município de Valpaços

Mapa nº 11.1 | Folha 11

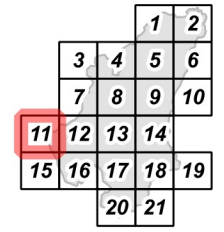
Carta de Suscetibilidade: Incêndios Urbanos e Industriais.

Escala: 1:25 000



Sistema de Referência: ETRS89/Portugal TM06

Data de elaboração: 2018-11-15



Fontes: CMV (2017). DGT (2017). Elaboração Própria.

Cofinanciado por:



Legenda

Suscetibilidade

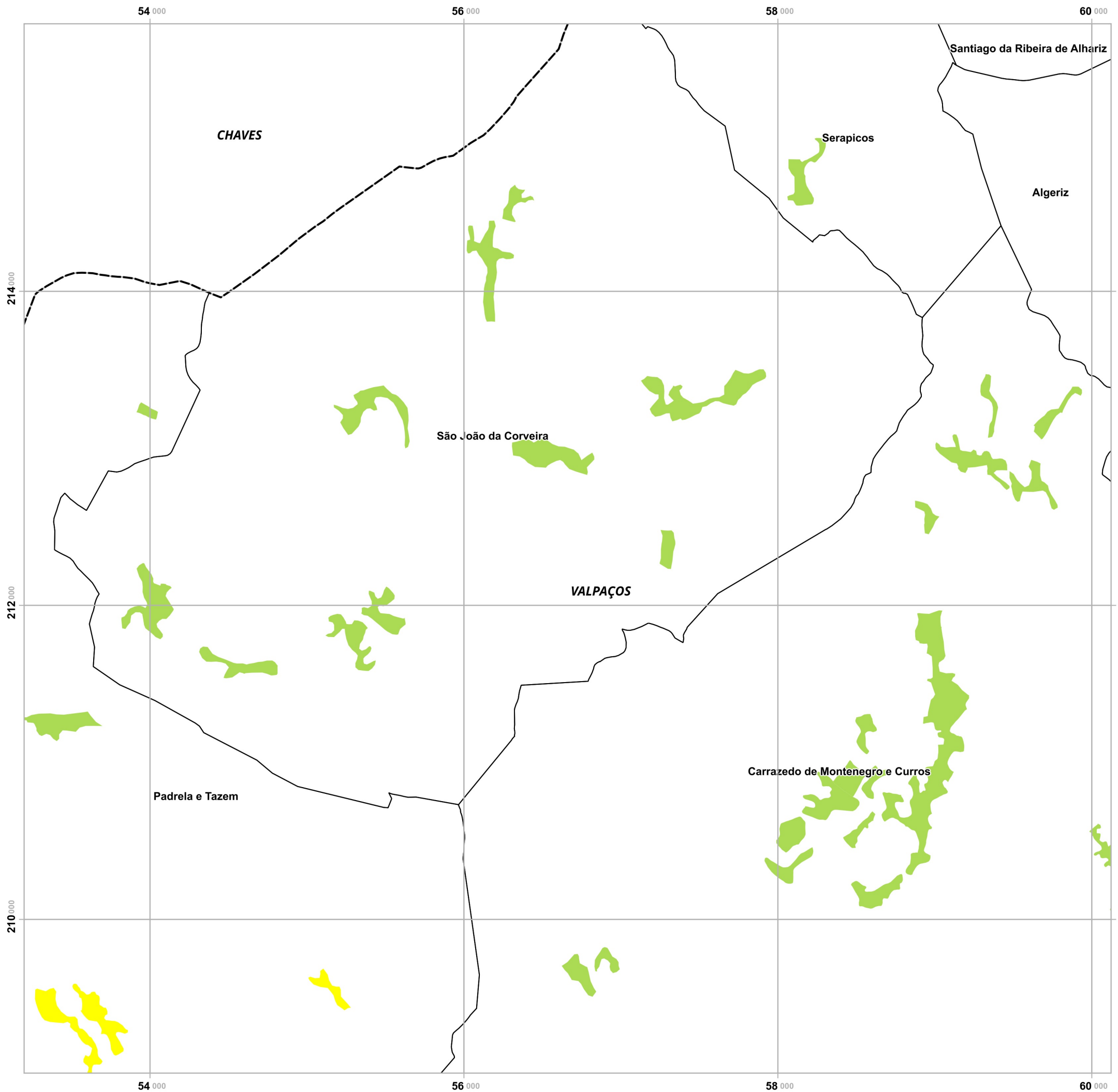
- Baixa
- Moderada
- Elevada
- Nula/ND

Limites administrativos

- Freguesias
- Concelho de Valpaços
- Concelhos limítrofes

Elaborado por:





Plano Municipal de Emergência e de Proteção Civil | Município de Valpaços

Mapa nº 11.1 | Folha 12

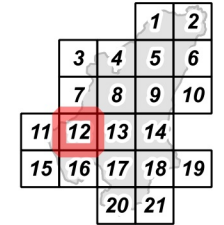
Carta de Suscetibilidade: Incêndios Urbanos e Industriais.

Escala: 1:25 000

0 0.25 0.5 km

Sistema de Referência:
ETRS89/Portugal TM06

Data de elaboração: 2018-11-15



Fontes: CMV (2017). DGT (2017). Elaboração Própria.

Cofinanciado por:



Legenda

Suscetibilidade

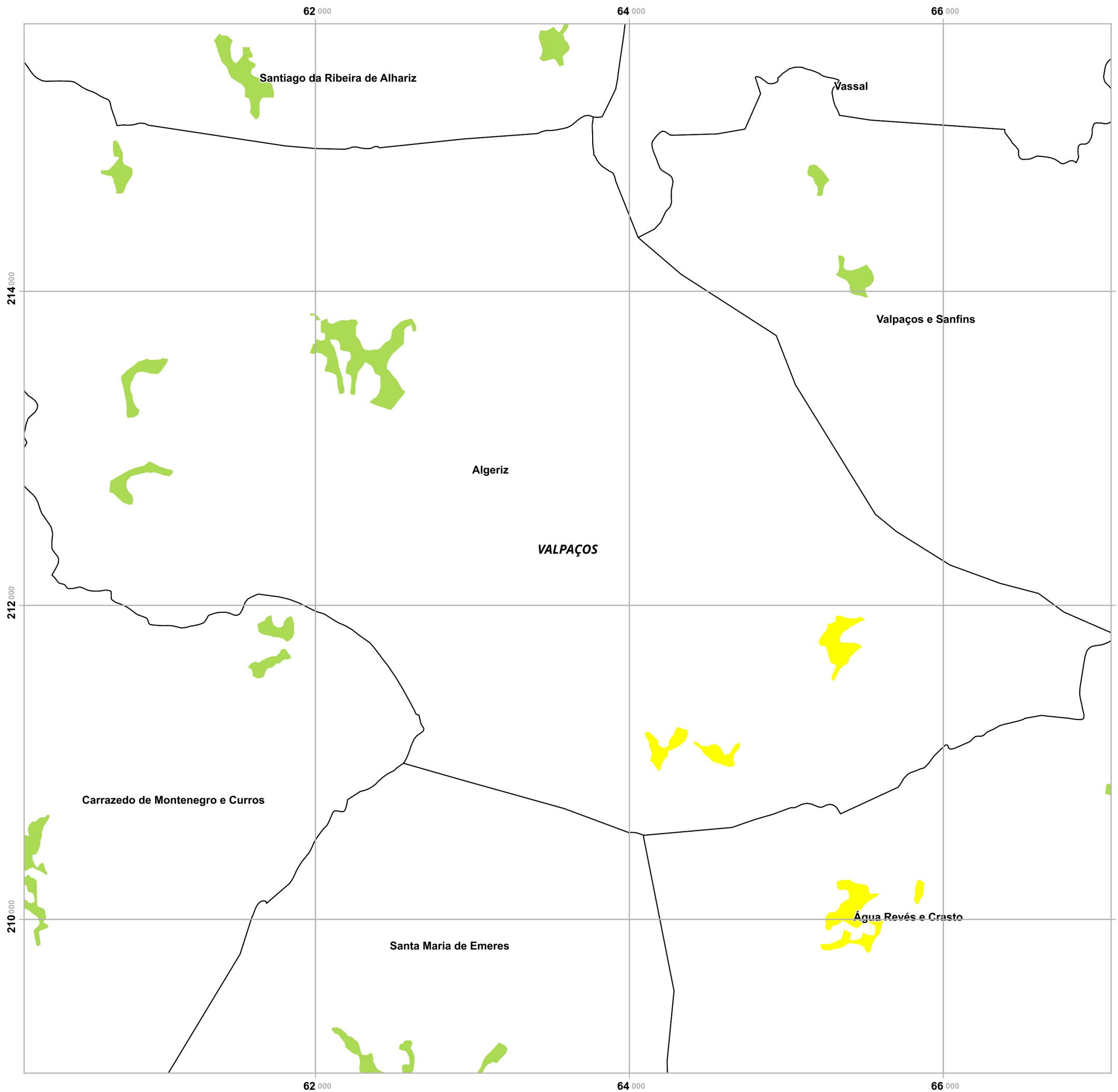
- Baixa
- Moderada
- Elevada
- Nula/ND

Limites administrativos

- Freguesias
- Concelho de Valpaços
- Concelhos limítrofes

Elaborado por:





Plano Municipal de Emergência e de Proteção Civil | Município de Valpaços

Mapa nº 11.1 | Folha 13

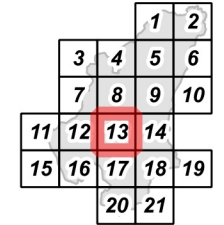
Carta de Suscetibilidade: Incêndios Urbanos e Industriais.

Escala: 1:25 000

0 0.25 0.5 km

Sistema de Referência:
ETRS89/Portugal TM06

Data de elaboração: 2018-11-15



Fontes: CMV (2017). DGT (2017). Elaboração Própria.

Cofinanciado por:



Legenda

Suscetibilidade

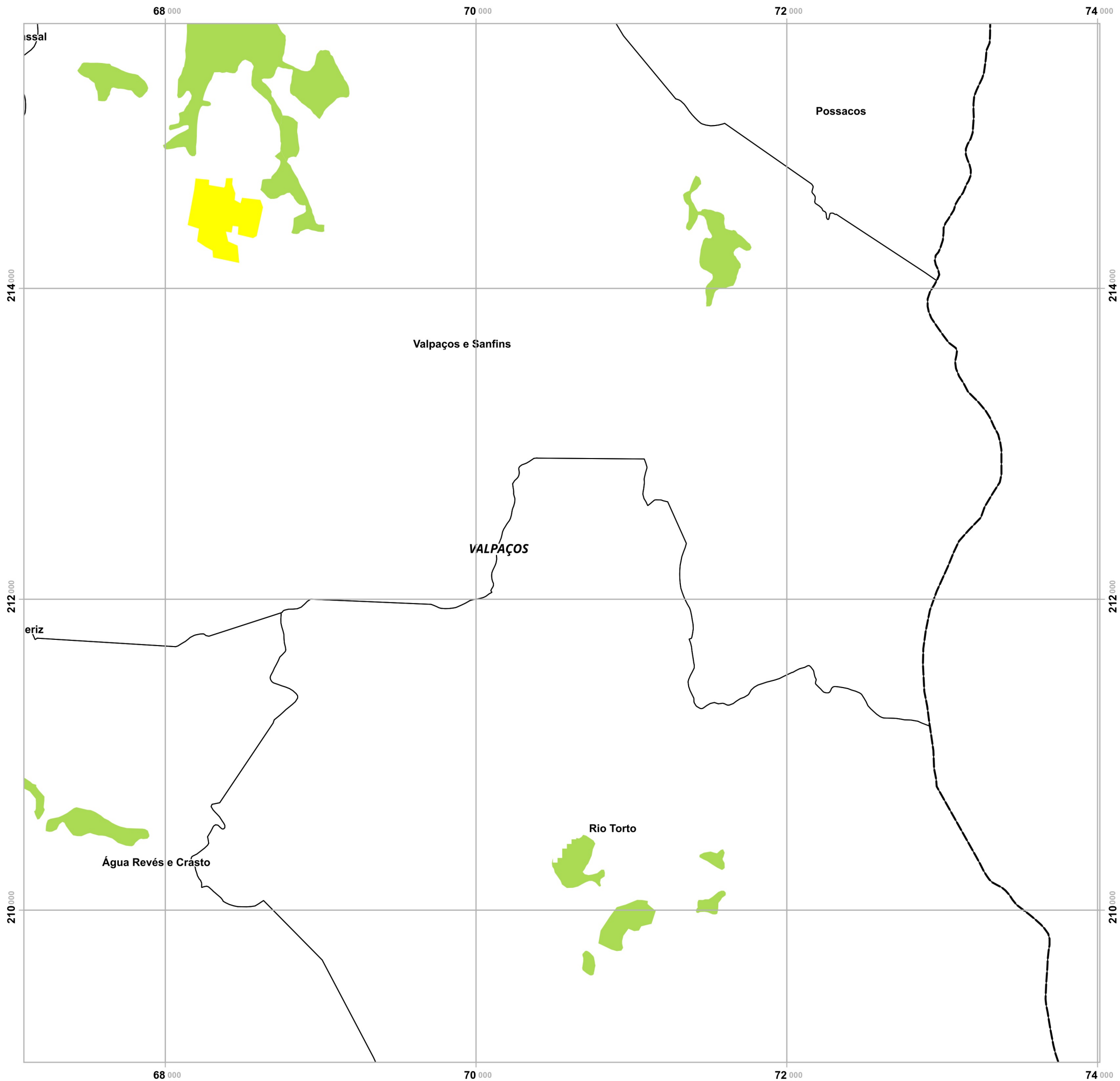
- Baixa
- Moderada
- Elevada
- Nula/ND

Limites administrativos

- Freguesias
- Concelho de Valpaços
- Concelhos limítrofes

Elaborado por:





Plano Municipal de Emergência e de Proteção Civil | Município de Valpaços

Mapa nº 11.1 | Folha 14

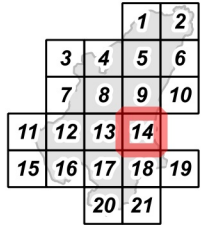
Carta de Suscetibilidade: Incêndios Urbanos e Industriais.

Escala: 1:25 000

0 0.25 0.5 km

Sistema de Referência:
ETRS89/Portugal TM06

Data de elaboração: 2018-11-15



Fontes: CMV (2017). DGT (2017). Elaboração Própria.

Cofinanciado por:



Legenda

Suscetibilidade

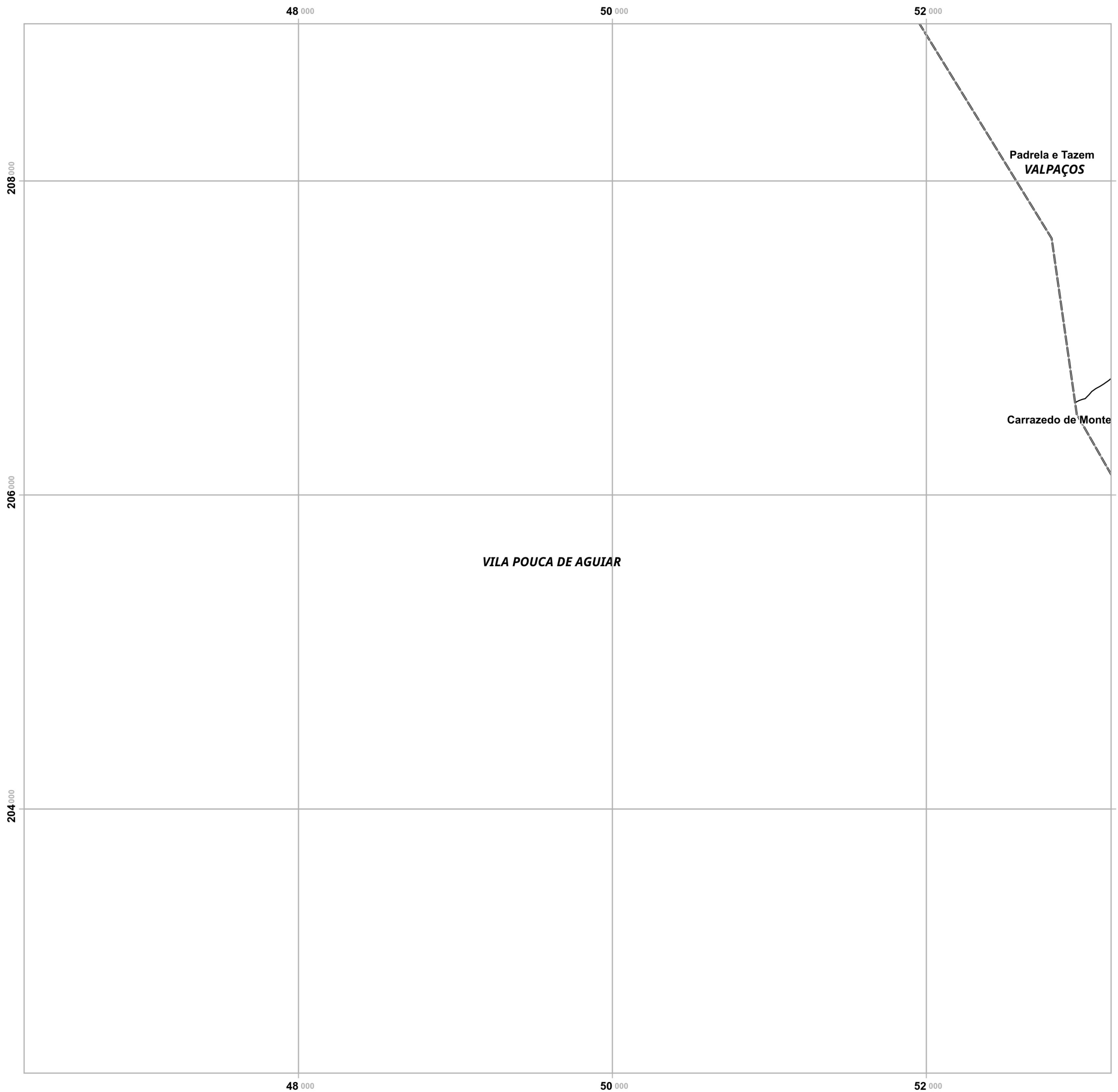
- Baixa
- Moderada
- Elevada
- Nula/ND

Limites administrativos

- Freguesias
- Concelho de Valpaços
- Concelhos limítrofes

Elaborado por:





Plano Municipal de Emergência e de Proteção Civil | Município de Valpaços

Mapa nº 11.1 | Folha 15

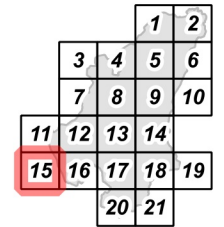
Carta de Suscetibilidade: Incêndios Urbanos e Industriais.

Escala: 1:25 000

0 0.25 0.5 km

Sistema de Referência:
ETRS89/Portugal TM06

Data de elaboração: 2018-11-15



Fontes: CMV (2017). DGT (2017). Elaboração Própria.

Cofinanciado por:



Legenda

Suscetibilidade

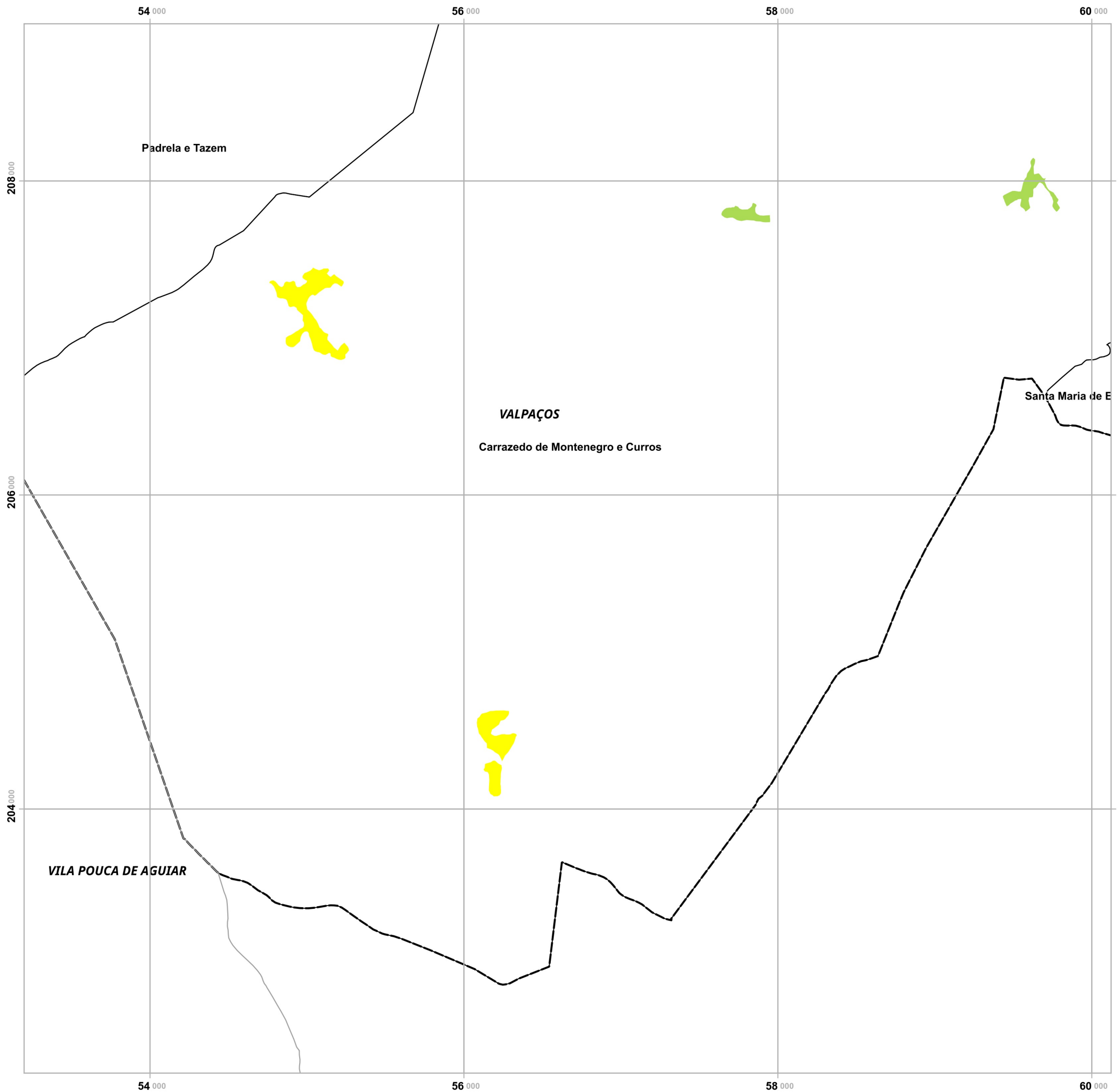
- Baixa
- Moderada
- Elevada
- Nula/ND

Limites administrativos

- Freguesias
- Concelho de Valpaços
- Concelhos limítrofes

Elaborado por:





Plano Municipal de Emergência e de Proteção Civil | Município de Valpaços

Mapa nº 11.1 | Folha 16

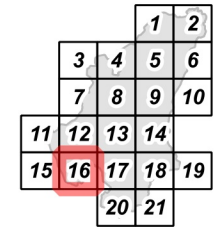
Carta de Suscetibilidade: Incêndios Urbanos e Industriais.

Escala: 1:25 000

0 0.25 0.5 km

Sistema de Referência:
ETRS89/Portugal TM06

Data de elaboração: 2018-11-15



Fontes: CMV (2017). DGT (2017). Elaboração Própria.

Cofinanciado por:



Legenda

Suscetibilidade

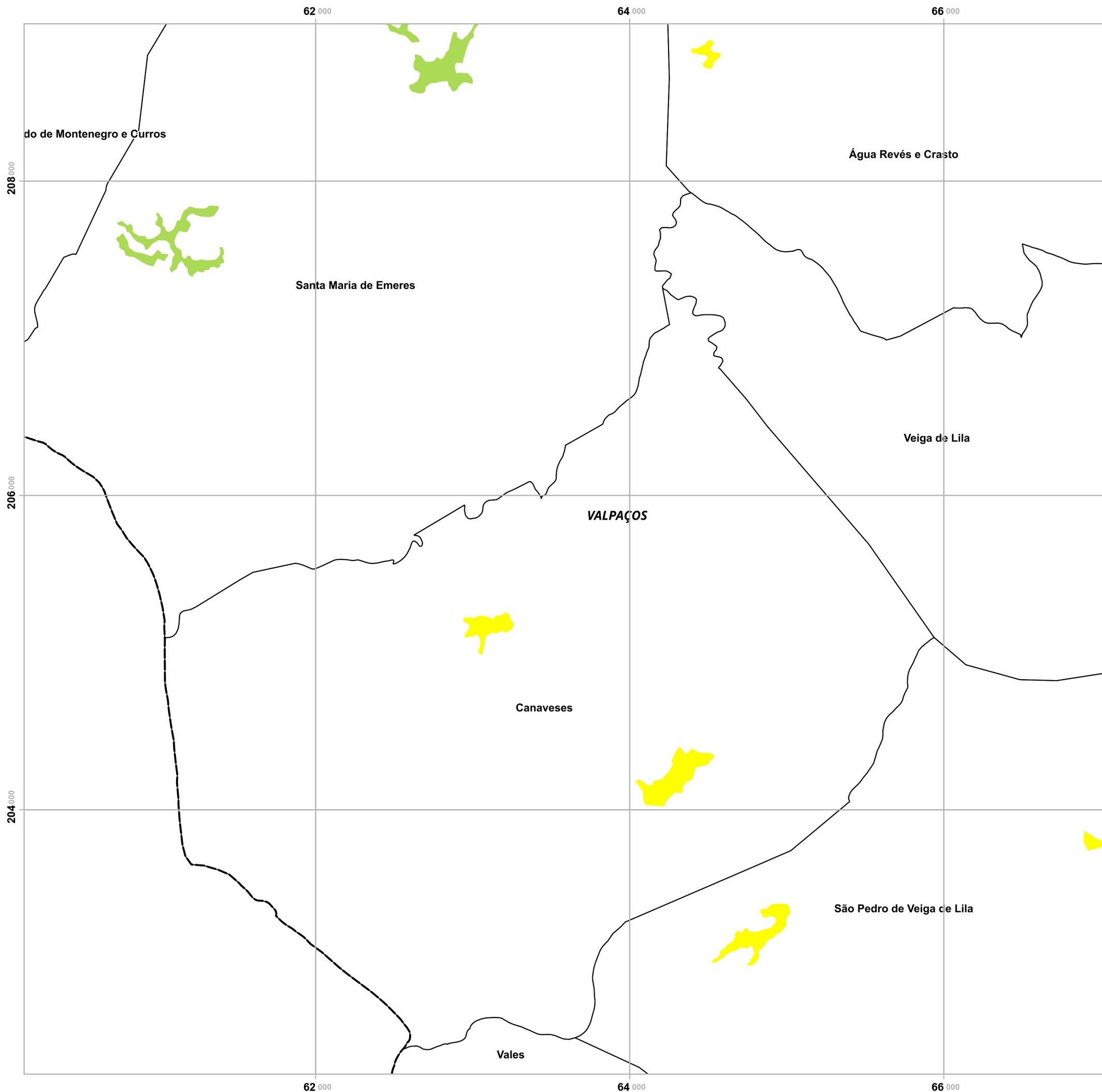
- Baixa
- Moderada
- Elevada
- Nula/ND

Limites administrativos

- Freguesias
- Concelho de Valpaços
- Concelhos limítrofes

Elaborado por:





Plano Municipal de Emergência e de Proteção Civil | Município de Valpaços

Mapa nº 11.1 | Folha 17

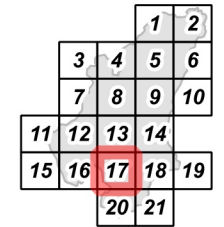
Carta de Suscetibilidade: Incêndios Urbanos e Industriais.

Escala: 1:25 000

0 0.25 0.5 km

Sistema de Referência:
ETRS89/Portugal TM06

Data de elaboração: 2018-11-15



Fontes: CMV (2017). DGT (2017). Elaboração Própria.

Cofinanciado por:



Legenda

Suscetibilidade

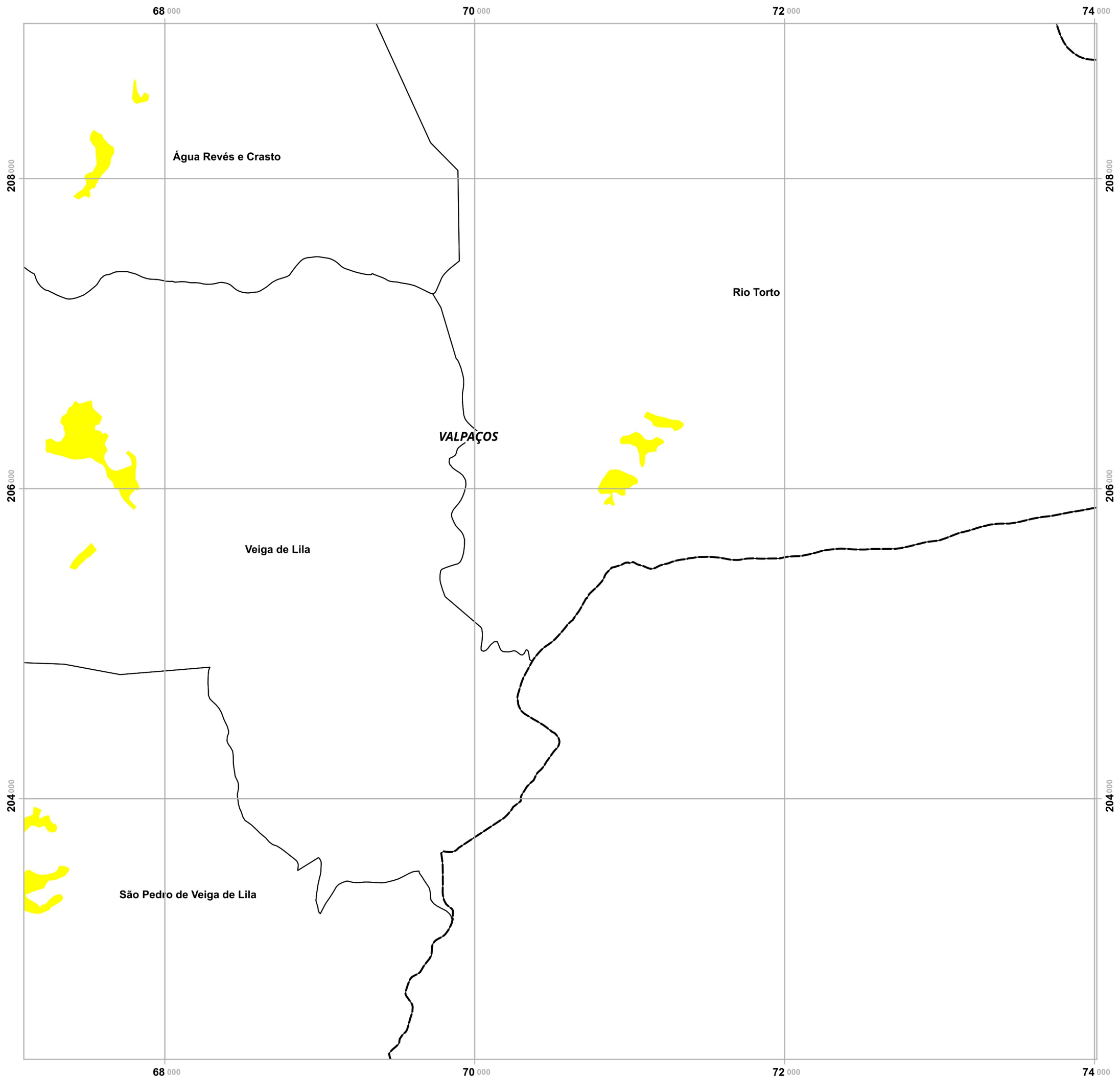
- Baixa
- Moderada
- Elevada
- Nula/ND

Limites administrativos

- Freguesias
- Concelho de Valpaços
- Concelhos limítrofes

Elaborado por:





Plano Municipal de Emergência e de Proteção Civil | Município de Valpaços

Mapa nº 11.1 | Folha 18

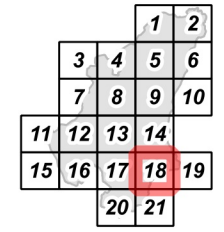
Carta de Suscetibilidade: Incêndios Urbanos e Industriais.

Escala: 1:25 000



Sistema de Referência:
ETRS89/Portugal TM06

Data de elaboração: 2018-11-15



Fontes: CMV (2017). DGT (2017). Elaboração Própria.

Cofinanciado por:



Legenda

Suscetibilidade

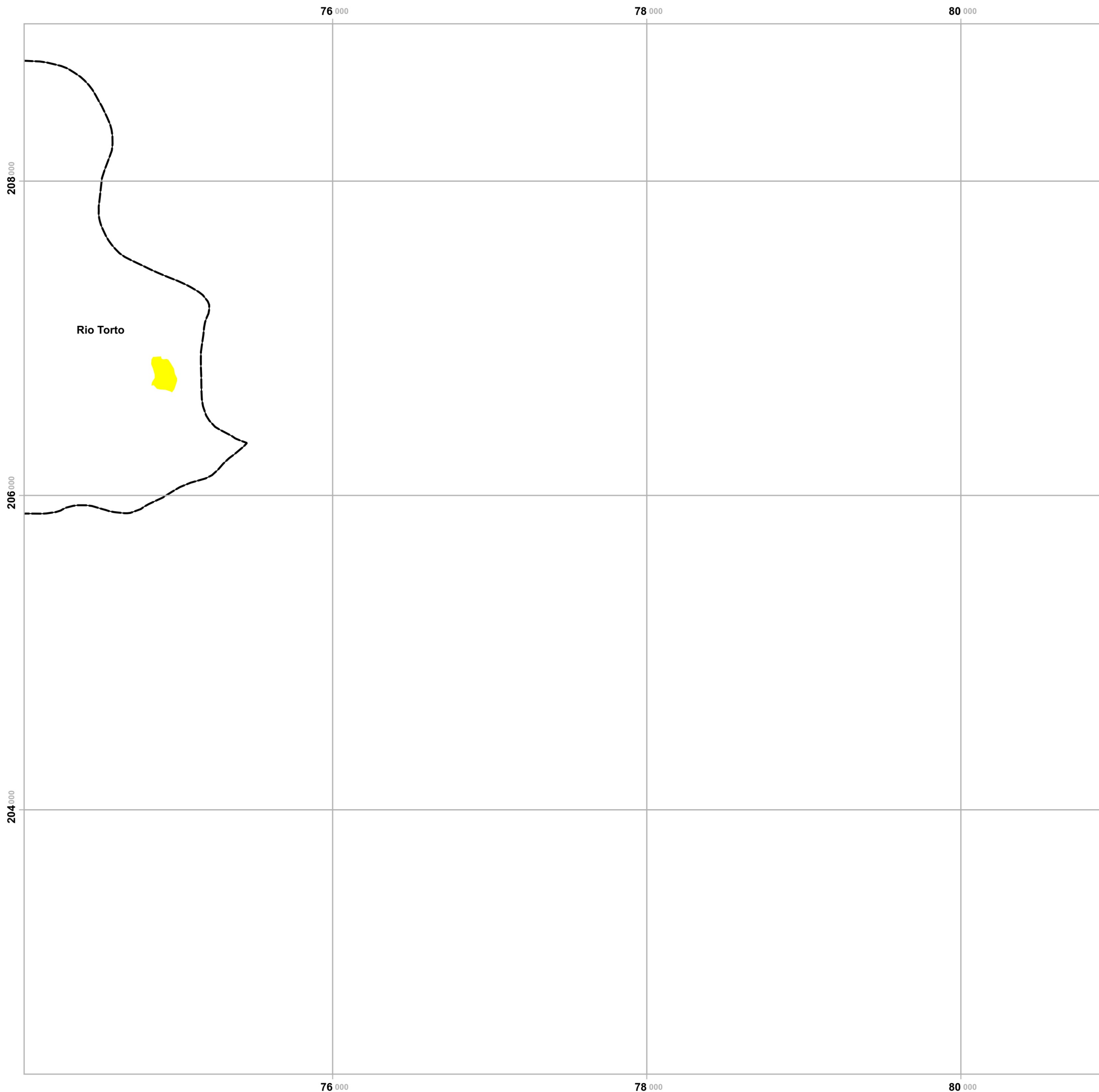
- Baixa
- Moderada
- Elevada
- Nula/ND

Limites administrativos

- Freguesias
- Concelho de Valpaços
- Concelhos limítrofes

Elaborado por:





Plano Municipal de Emergência e de Proteção Civil | Município de Valpaços

Mapa nº 11.1 | Folha 19

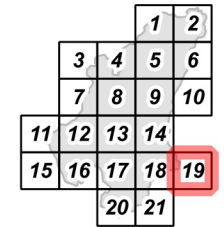
Carta de Suscetibilidade: Incêndios Urbanos e Industriais.

Escala: 1:25 000



Sistema de Referência:
ETRS89/Portugal TM06

Data de elaboração: 2018-11-15



Fontes: CMV (2017). DGT (2017). Elaboração Própria.

Cofinanciado por:



Legenda

Suscetibilidade

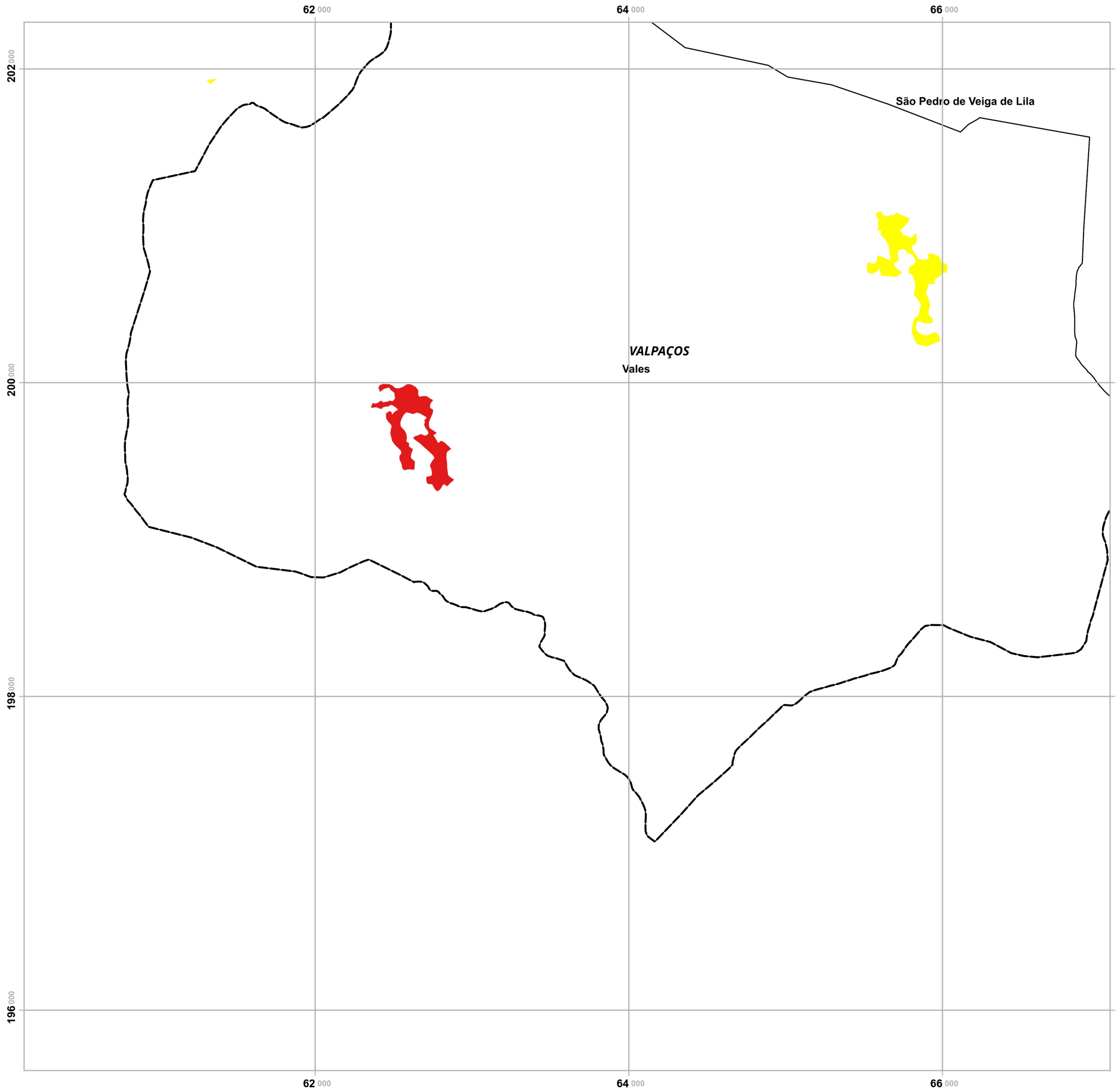
- Baixa
- Moderada
- Elevada
- Nula/ND

Limites administrativos

- Freguesias
- Concelho de Valpaços
- Concelhos limítrofes

Elaborado por:





Plano Municipal de Emergência e de Proteção Civil | Município de Valpaços

Mapa nº 11.1 | Folha 20

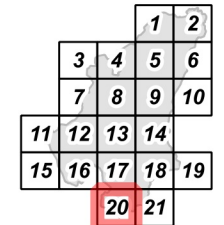
Carta de Suscetibilidade: Incêndios Urbanos e Industriais.

Escala: 1:25 000



Sistema de Referência:
ETRS89/Portugal TM06

Data de elaboração: 2018-11-15



Fontes: CMV (2017). DGT (2017). Elaboração Própria.

Cofinanciado por:



Legenda

Suscetibilidade

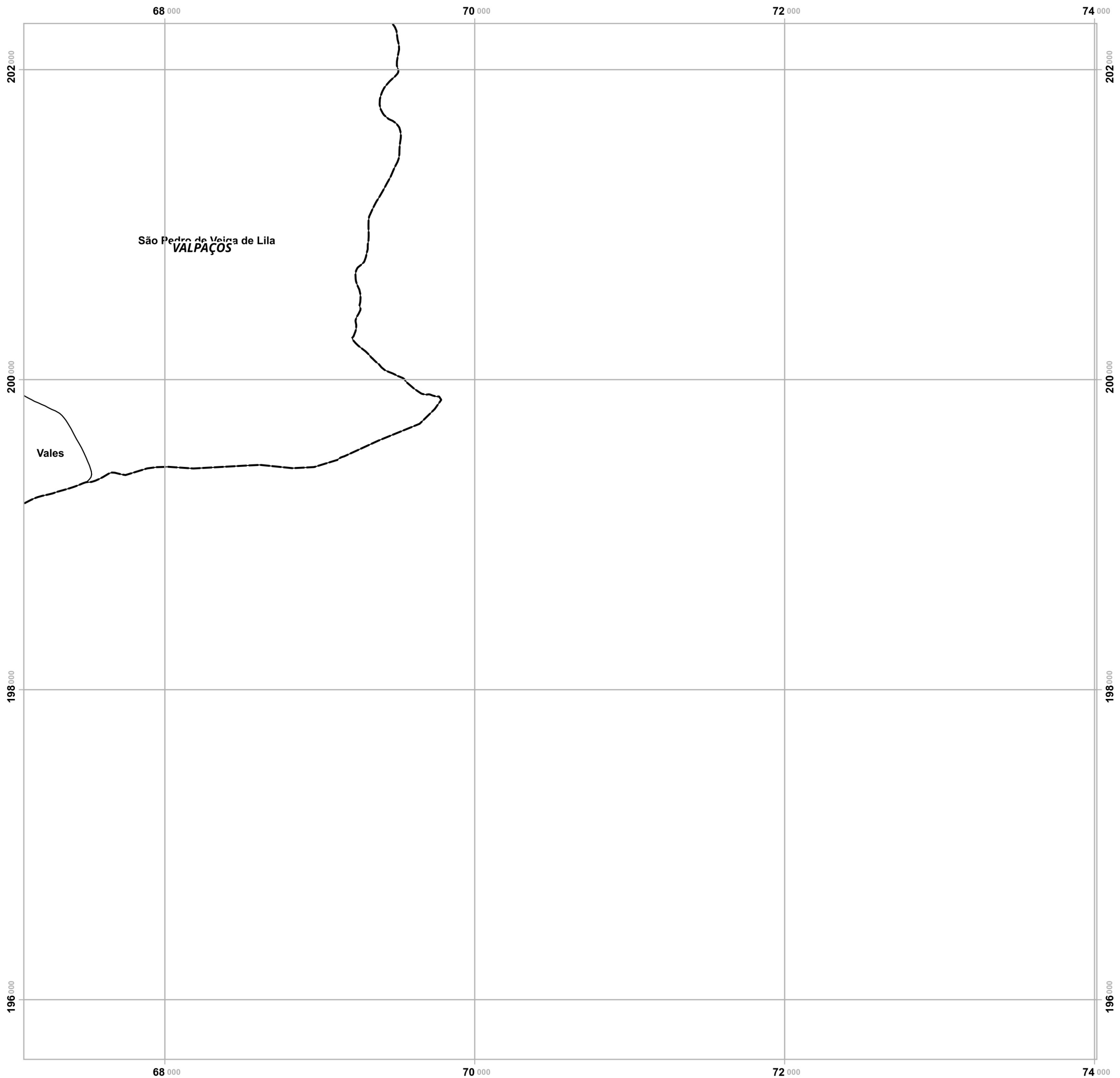
- Baixa
- Moderada
- Elevada
- Nula/ND

Limites administrativos

- Freguesias
- Concelho de Valpaços
- Concelhos limítrofes

Elaborado por:





Plano Municipal de Emergência e de Proteção Civil | Município de Valpaços

Mapa nº 11.1 | Folha 21

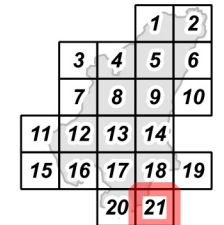
Carta de Suscetibilidade: Incêndios Urbanos e Industriais.

Escala: 1:25 000



Sistema de Referência:
ETRS89/Portugal TM06

Data de elaboração: 2018-11-15



Fontes: CMV (2017). DGT (2017). Elaboração Própria.

Cofinanciado por:



Legenda

Suscetibilidade

- Baixa
- Moderada
- Elevada
- Nula/ND

Limites administrativos

- Freguesias
- Concelho de Valpaços
- Concelhos limítrofes

Elaborado por:

