

Plano Municipal de Emergência e de Proteção Civil | Município de Valpaços

Mapa nº 25.1 | Folha 1

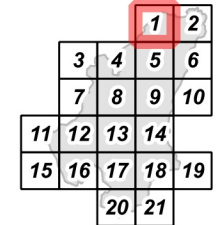
Carta das Zonas de Concentração e Apoio a População.

Escala: 1:25 000



Sistema de Referência:
ETRS89/Portugal TM06

Data de elaboração: 2020-05-22



Fontes: CMV (2017). DGT (2017).

Cofinanciado por:



Legenda

ZCAP

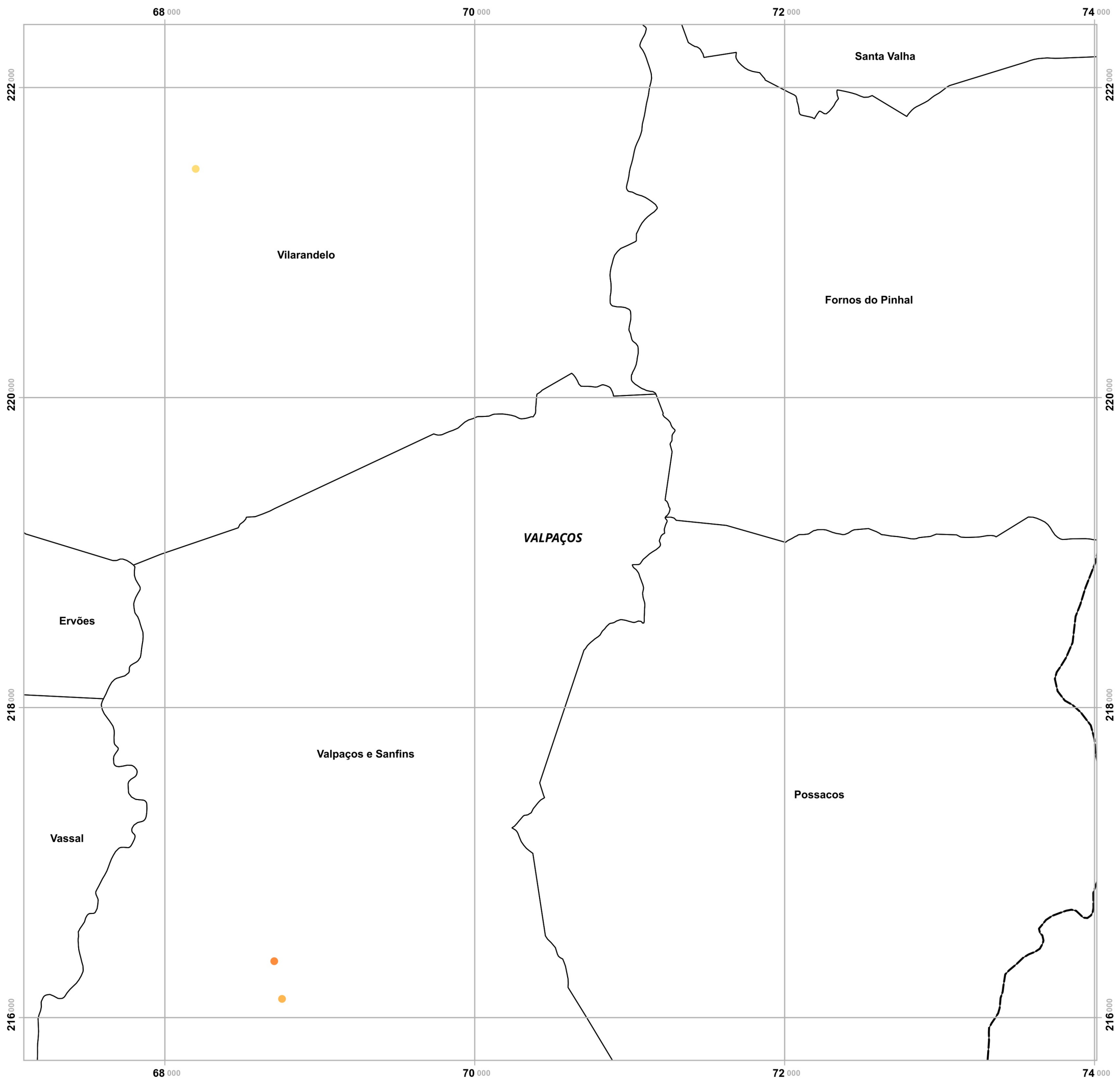
- Pav Desp da Escola EB 2,3 de Valpaços
- Pav Desp da Escola EB 2,3 José dos Anjos
- Pav Desp da Escola Prof. José Ribeirinha Machado
- Pav Desp da Escola Secundária de Valpaços
- Pavi Desp da Escola de Lebução
- Pavi Multiusos de Carrazedo de Montenegro
- Pavi Multiusos de Valpaços

Limites administrativos

- Freguesias
- Concelho de Valpaços
- Concelhos limítrofes

Elaborado por:





Plano Municipal de Emergência e de Proteção Civil | Município de Valpaços

Mapa nº 25.1 | Folha 9

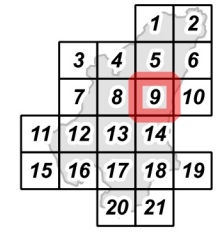
Carta das Zonas de Concentração e Apoio a População.

Escala: 1:25 000



Sistema de Referência:
ETRS89/Portugal TM06

Data de elaboração: 2020-05-22



Fontes: CMV (2017). DGT (2017).

Cofinanciado por:



Legenda

ZCAP

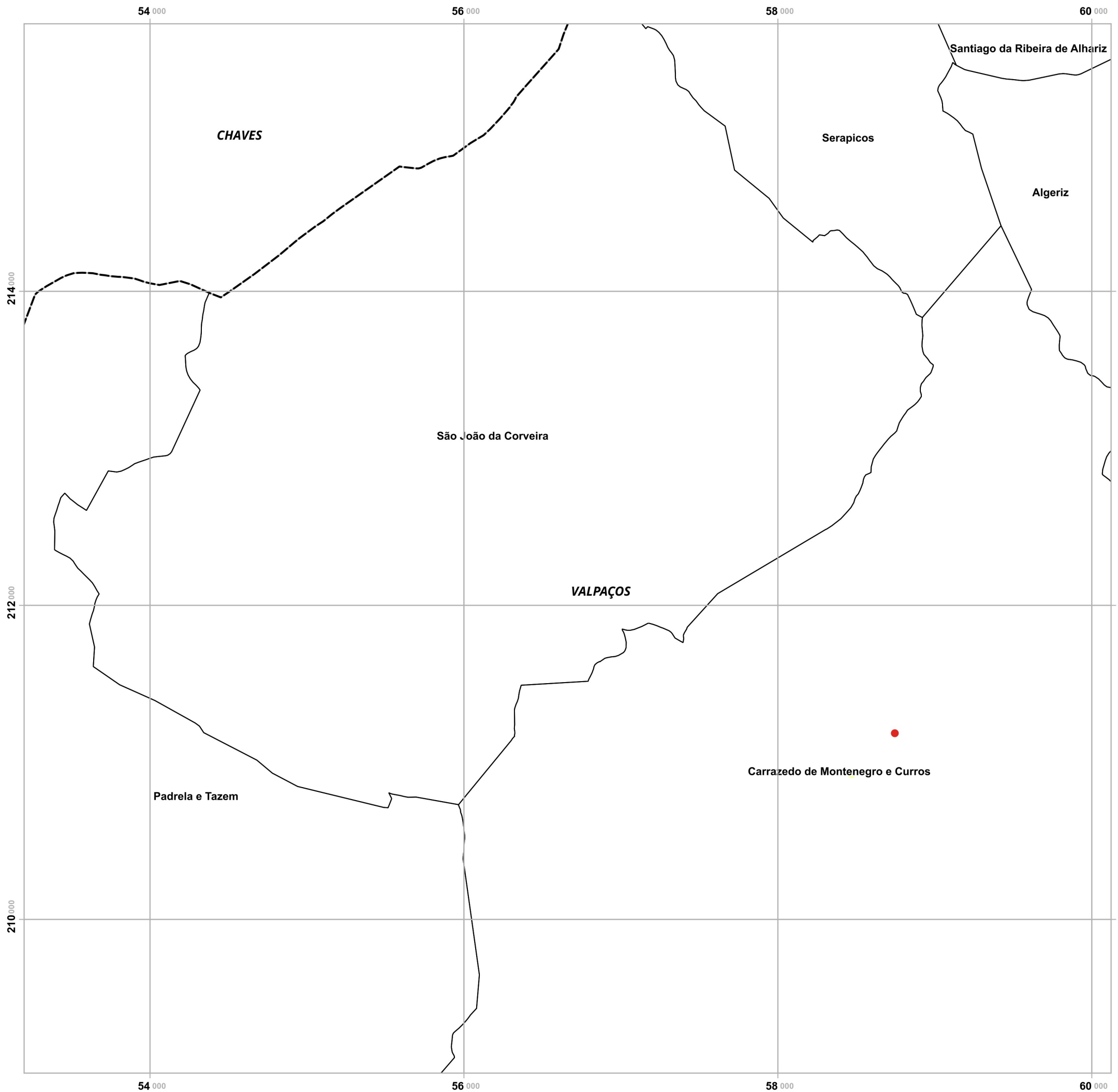
- Pav Desp da Escola EB 2,3 de Valpaços
- Pav Desp da Escola EB 2,3 José dos Anjos
- Pav Desp da Escola Prof. José Ribeirinha Machado
- Pav Desp da Escola Secundária de Valpaços
- Pavi Desp da Escola de Lebução
- Pavi Multiusos de Carrazedo de Montenegro
- Pavi Multiusos de Valpaços

Limites administrativos

- Freguesias
- Concelho de Valpaços
- Concelhos limítrofes

Elaborado por:





Plano Municipal de Emergência e de Proteção Civil | Município de Valpaços

Mapa nº 25.1 | Folha 12

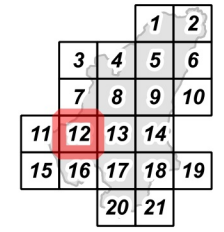
Carta das Zonas de Concentração e Apoio a População.

Escala: 1:25 000



Sistema de Referência:
ETRS89/Portugal TM06

Data de elaboração: 2020-05-22



Fontes: CMV (2017). DGT (2017).

Cofinanciado por:



Legenda

ZCAP

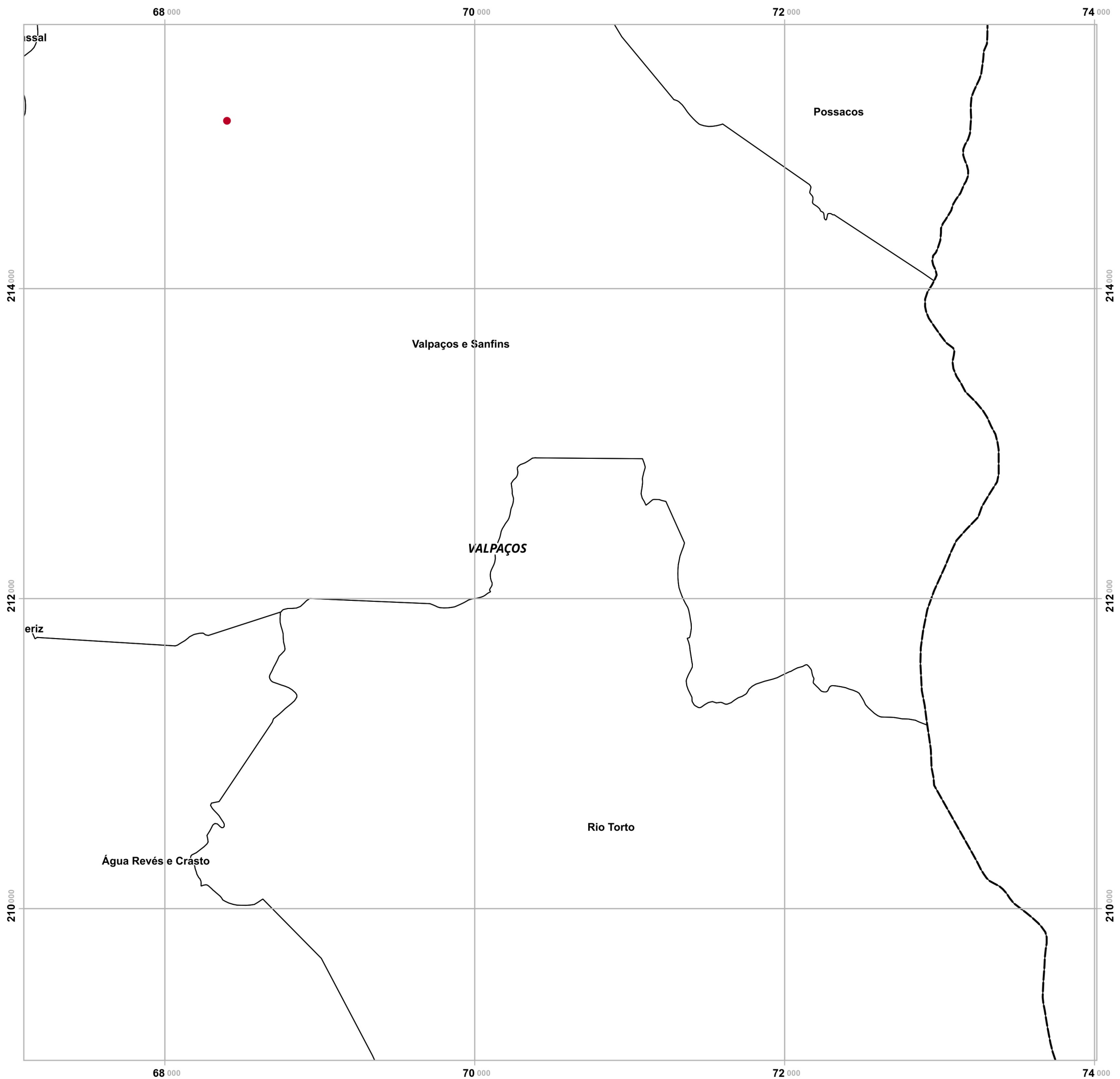
- Pav Desp da Escola EB 2,3 de Valpaços
- Pav Desp da Escola EB 2,3 José dos Anjos
- Pav Desp da Escola Prof. José Ribeirinha Machado
- Pav Desp da Escola Secundária de Valpaços
- Pavi Desp da Escola de Lebução
- Pavi Multiusos de Carrazedo de Montenegro
- Pavi Multiusos de Valpaços

Limites administrativos

- Freguesias
- Concelho de Valpaços
- Concelhos limítrofes

Elaborado por:





Plano Municipal de Emergência e de Proteção Civil | Município de Valpaços

Mapa nº 25.1 | Folha 14

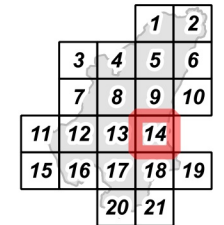
Carta das Zonas de Concentração e Apoio a População.

Escala: 1:25 000



Sistema de Referência:
ETRS89/Portugal TM06

Data de elaboração: 2020-05-22



Fontes: CMV (2017). DGT (2017).

Cofinanciado por:



Legenda

ZCAP

- Pav Desp da Escola EB 2,3 de Valpaços
- Pav Desp da Escola EB 2,3 José dos Anjos
- Pav Desp da Escola Prof. José Ribeirinha Machado
- Pav Desp da Escola Secundária de Valpaços
- Pavi Desp da Escola de Lebução
- Pavi Multiusos de Carrazedo de Montenegro
- Pavi Multiusos de Valpaços

Limites administrativos

- Freguesias
- Concelho de Valpaços
- Concelhos limítrofes

Elaborado por:

