

20 000

40 000

240 000

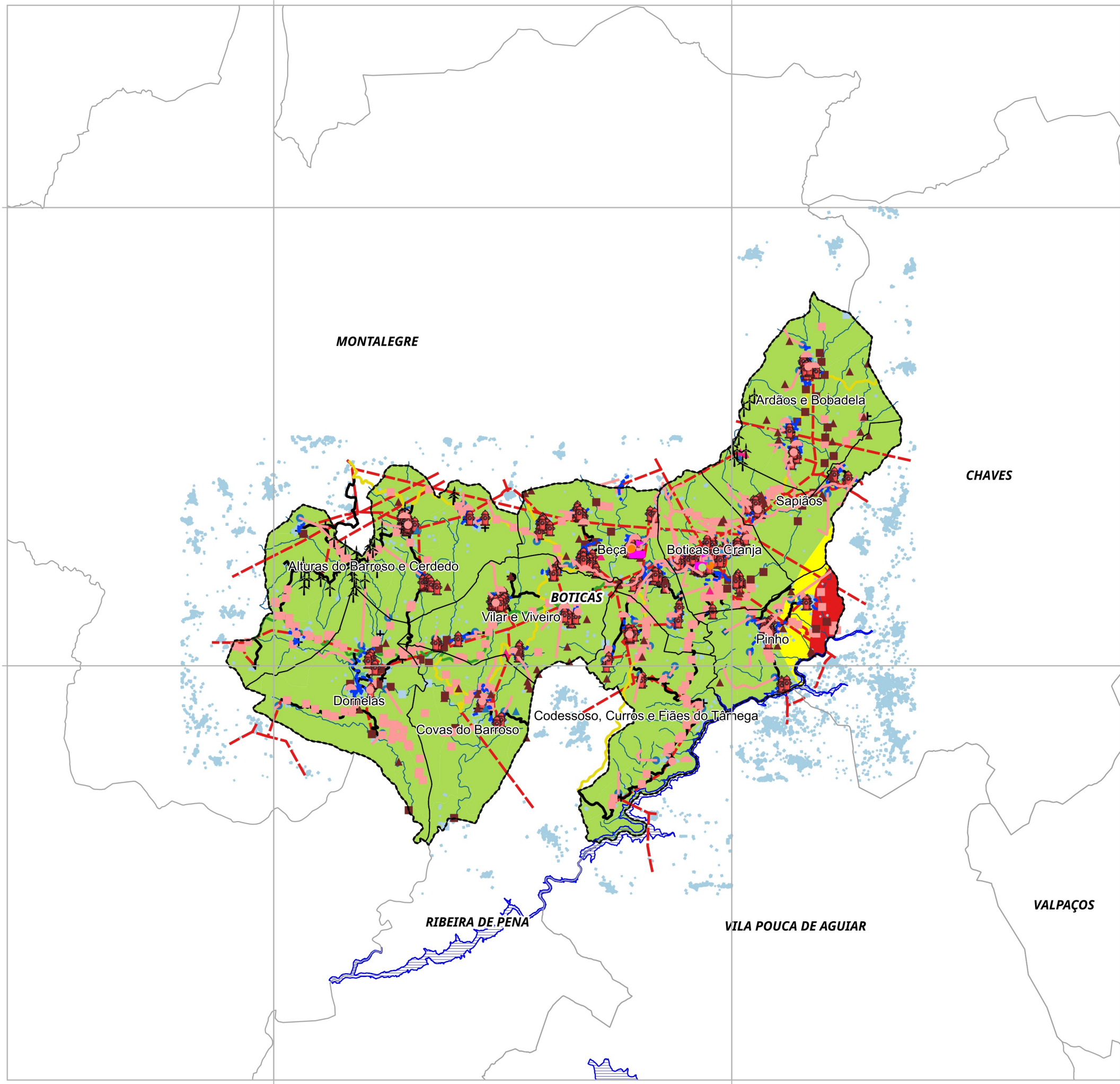
240 000

220 000

220 000

20 000

40 000



Plano Municipal de Emergência e de Proteção Civil | Município de Boticas

Mapa nº 30

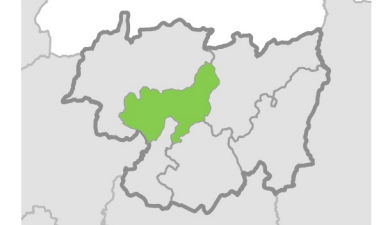
Carta do Risco de Seca

Escala: 1:175 000



Sistema de Referência: ETRS89/Portugal TM06

Data de elaboração: 2019-02-20



Fontes: DGT (2017). CMB (2017). DGEG (2018). Agroconsultores e Coba (1991).

Cofinanciado por:



Legenda

- | | |
|---|---|
| <p>Suscetibilidade</p> <ul style="list-style-type: none"> Baixa Moderada Elevada Nula/ND | <ul style="list-style-type: none"> Nascentes Reservatório ETAR Albufeiras Zonas industriais Património Arqueológico |
| <p>EEVS</p> <ul style="list-style-type: none"> Sede do Concelho Sede da Freguesia Equipamento de Educação Centro Cultural Centro de saúde Piscina Desporto BV GNR Tribunal Locais de culto Antenas Antenas de Rádio Rede Elétrica Postos Transformação Aerogeradores Bombas Combustível Hidrantes Gás Condutas Condutas de água de baixa Condutas de água de alta Captações Nascentes e cursos de água | <p>Rede Viária</p> <ul style="list-style-type: none"> Estrada Nacional Estrada Regional Estrada Municipal Caminho Municipal <p>Estruturas</p> <ul style="list-style-type: none"> Aqueduto Barragem Ponte <p>EH</p> <ul style="list-style-type: none"> Edificado Solo urbanizável Aglomerados habitacionais BGRI2011 <p>Limites Administrativos</p> <ul style="list-style-type: none"> Freguesias Concelho de Boticas Concelhos limítrofes |

Elaborado por:

