

Plano Municipal de Emergência e de Proteção Civil | Município de Valpaços

Mapa nº 14.1 | Folha 1

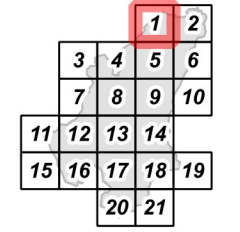
Carta de Suscetibilidade: Acidentes Aéreos.

Escala: 1:25 000



Sistema de Referência: ETRS89/Portugal TM06

Data de elaboração: 2018-11-15



Fontes: DGT (2017). NAV Portugal, E.P.E (2015).

Cofinanciado por:



Legenda

Suscetibilidade

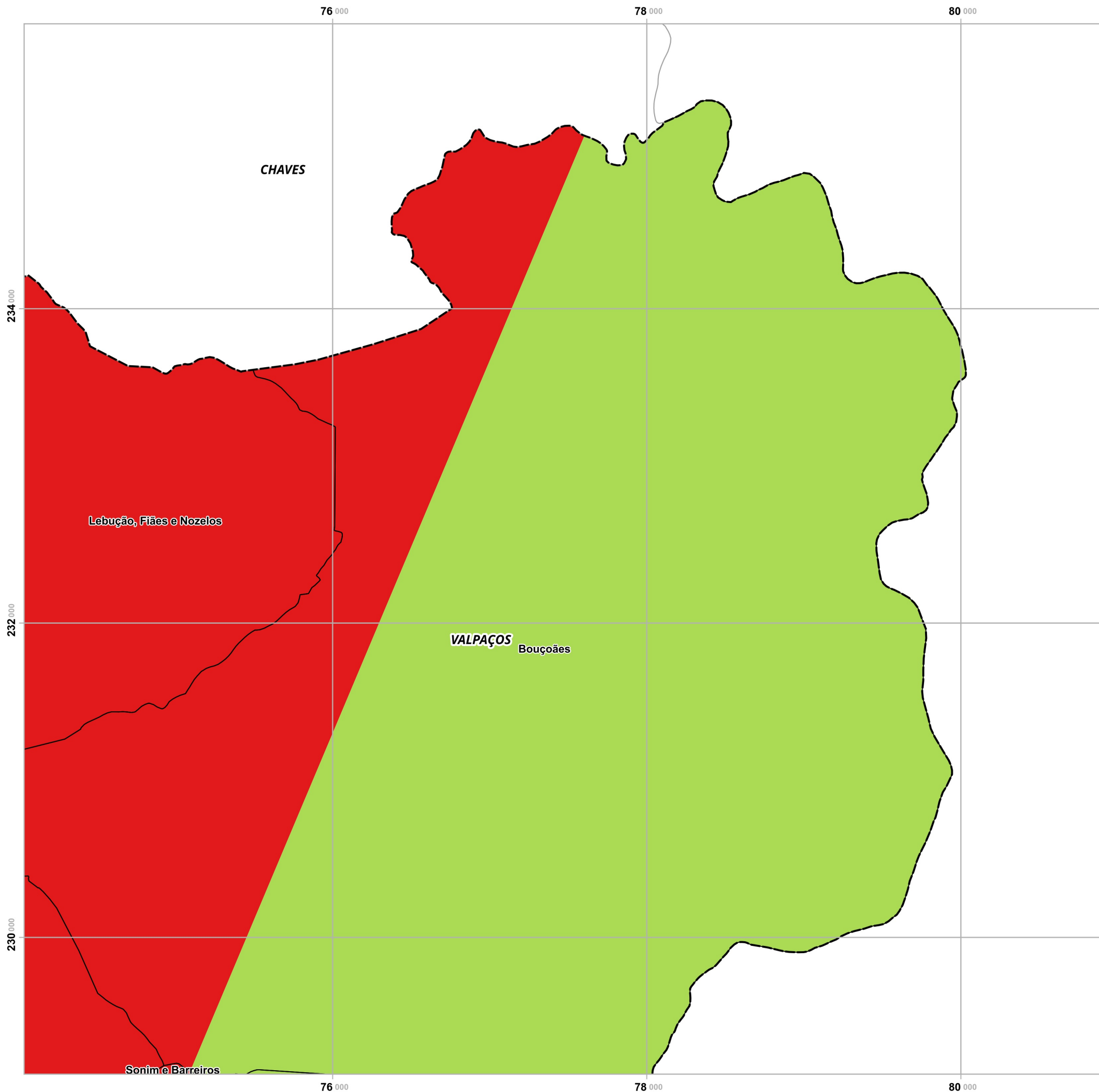
- Baixa
- Moderada
- Elevada
- Nula/ND

Limites administrativos

- Freguesias
- Concelho de Valpaços
- Concelhos limítrofes

Elaborado por:





Plano Municipal de Emergência e de Proteção Civil | Município de Valpaços

Mapa nº 14.1 | Folha 2

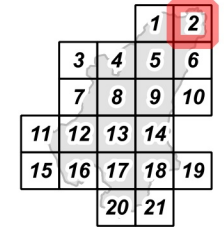
Carta de Suscetibilidade: Acidentes Aéreos.

Escala: 1:25 000

0 0.25 0.5 km

Sistema de Referência:
ETRS89/Portugal TM06

Data de elaboração: 2018-11-15



Fontes: DGT (2017). NAV Portugal, E.P.E (2015).

Cofinanciado por:



Legenda

Suscetibilidade

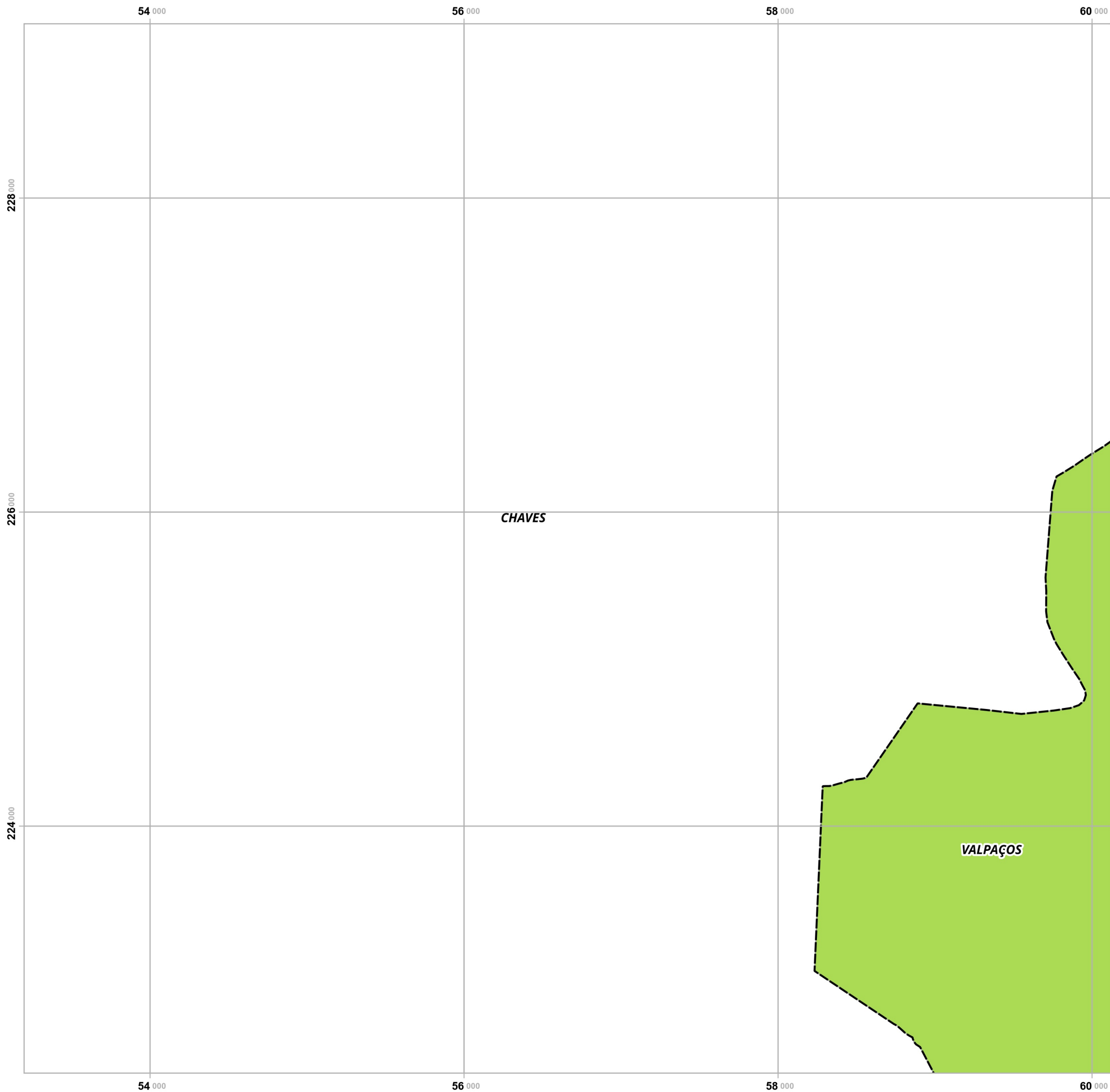
- Baixa
- Moderada
- Elevada
- Nula/ND

Limites administrativos

- Freguesias
- Concelho de Valpaços
- Concelhos limítrofes

Elaborado por:





Plano Municipal de Emergência e de Proteção Civil | Município de Valpaços

Mapa nº 14.1 | Folha 3

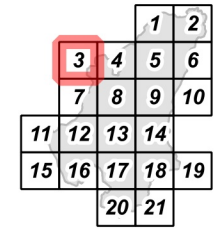
Carta de Suscetibilidade: Acidentes Aéreos.

Escala: 1:25 000

0 0.25 0.5 km

Sistema de Referência:
ETRS89/Portugal TM06

Data de elaboração: 2018-11-15



Fontes: DGT (2017). NAV Portugal, E.P.E (2015).

Cofinanciado por:



Legenda

Suscetibilidade

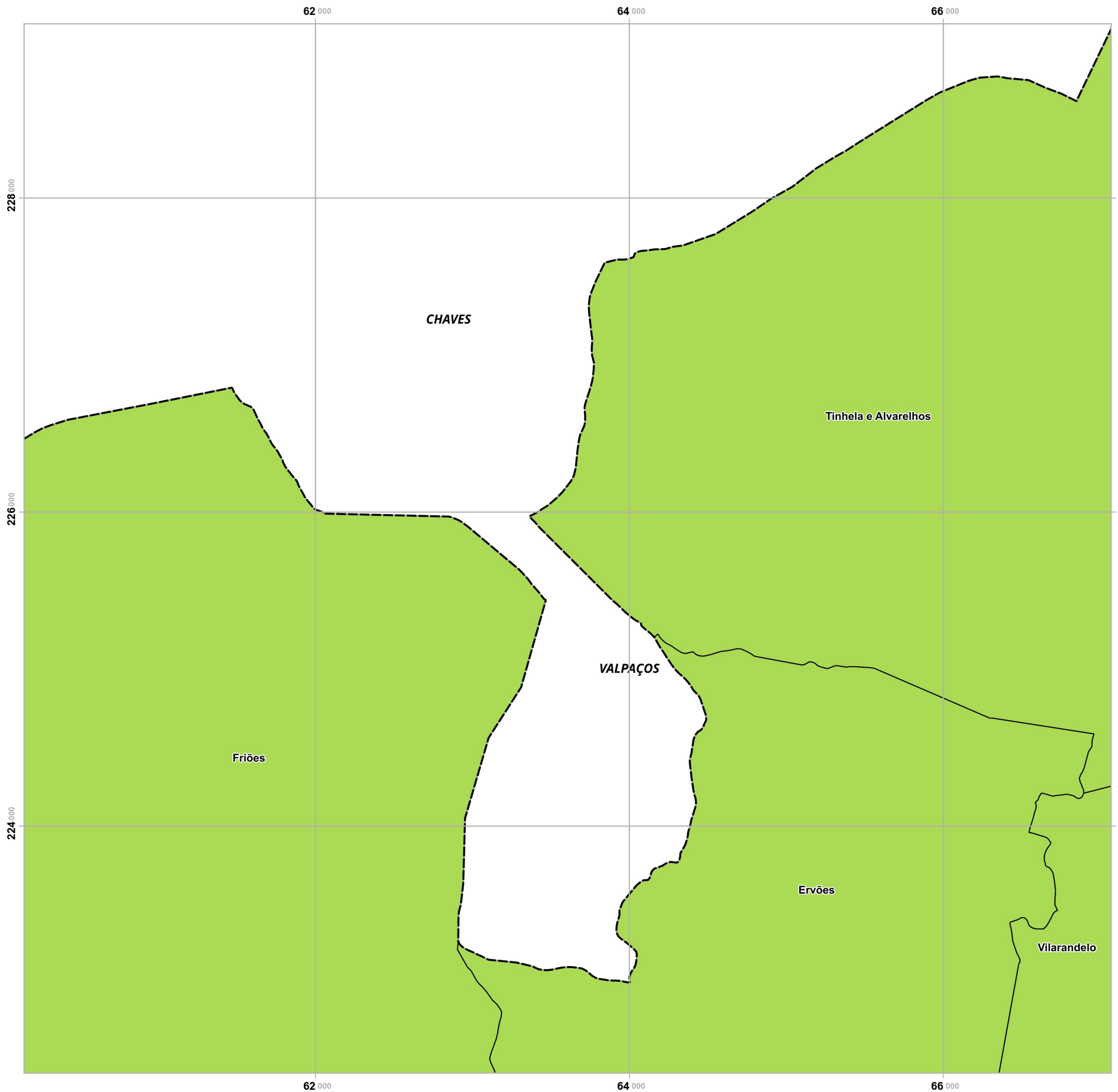
- Baixa
- Moderada
- Elevada
- Nula/ND

Limites administrativos

- Freguesias
- Concelho de Valpaços
- Concelhos limítrofes

Elaborado por:





Plano Municipal de Emergência e de Proteção Civil | Município de Valpaços

Mapa nº 14.1 | Folha 4

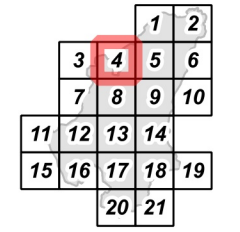
Carta de Suscetibilidade: Acidentes Aéreos.

Escala: 1:25 000



Sistema de Referência: ETRS89/Portugal TM06

Data de elaboração: 2018-11-15



Fontes: DGT (2017). NAV Portugal, E.P.E (2015).

Cofinanciado por:



Legenda

Suscetibilidade

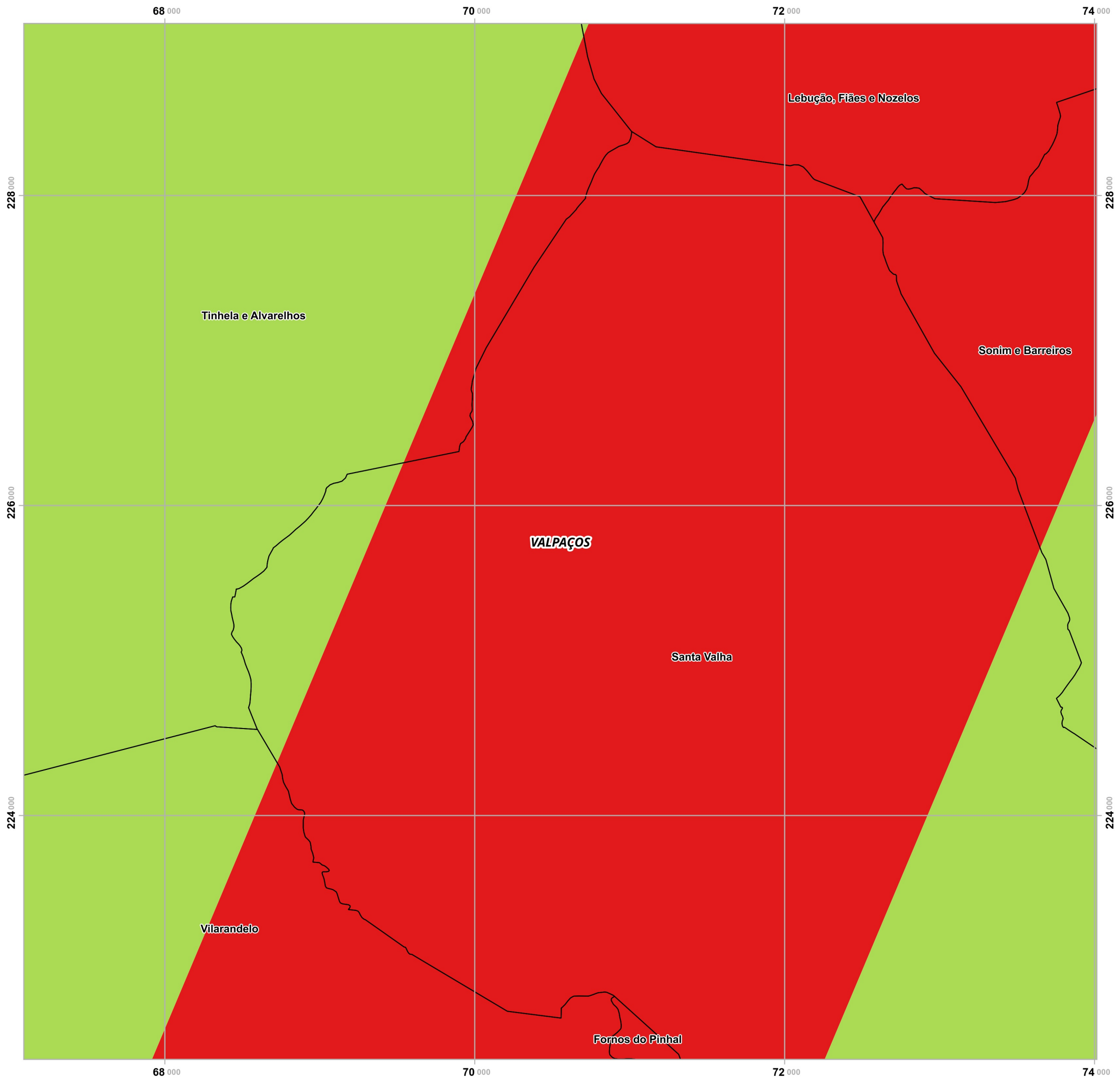
- Baixa
- Moderada
- Elevada
- Nula/ND

Limites administrativos

- Freguesias
- Concelho de Valpaços
- Concelhos limítrofes

Elaborado por:





Plano Municipal de Emergência e de Proteção Civil | Município de Valpaços

Mapa nº 14.1 | Folha 5

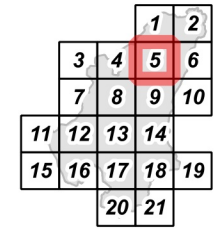
Carta de Suscetibilidade: Acidentes Aéreos.

Escala: 1:25 000



Sistema de Referência: ETRS89/Portugal TM06

Data de elaboração: 2018-11-15



Fontes: DGT (2017). NAV Portugal, E.P.E (2015).

Cofinanciado por:



Legenda

Suscetibilidade

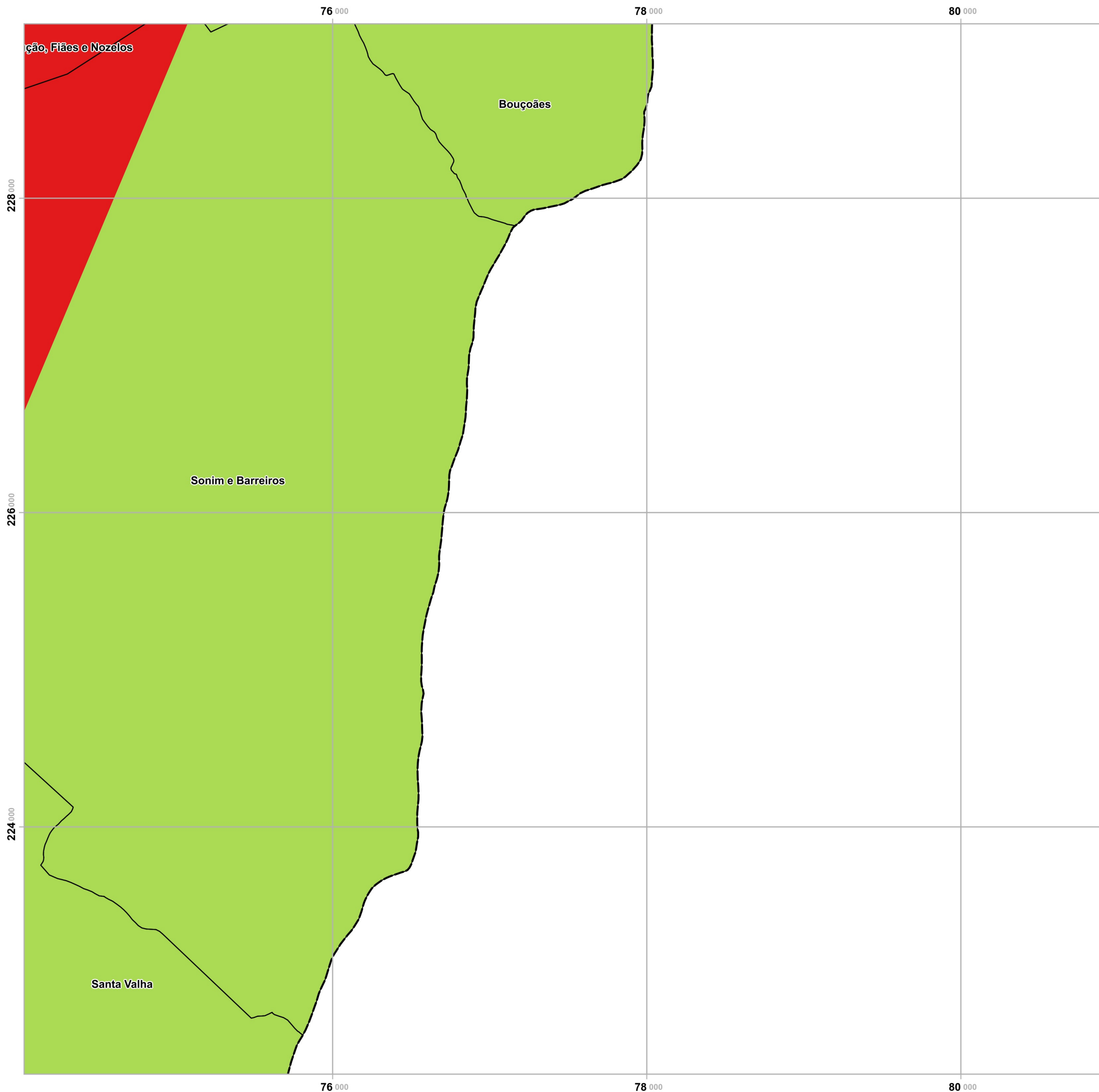
- Baixa
- Moderada
- Elevada
- Nula/ND

Limites administrativos

- Freguesias
- Concelho de Valpaços
- Concelhos limítrofes

Elaborado por:





Plano Municipal de Emergência e de Proteção Civil | Município de Valpaços

Mapa nº 14.1 | Folha 6

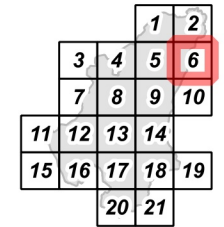
Carta de Suscetibilidade: Acidentes Aéreos.

Escala: 1:25 000

0 0.25 0.5 km

Sistema de Referência:
ETRS89/Portugal TM06

Data de elaboração: 2018-11-15



Fontes: DGT (2017). NAV Portugal, E.P.E (2015).

Cofinanciado por:



Legenda

Suscetibilidade

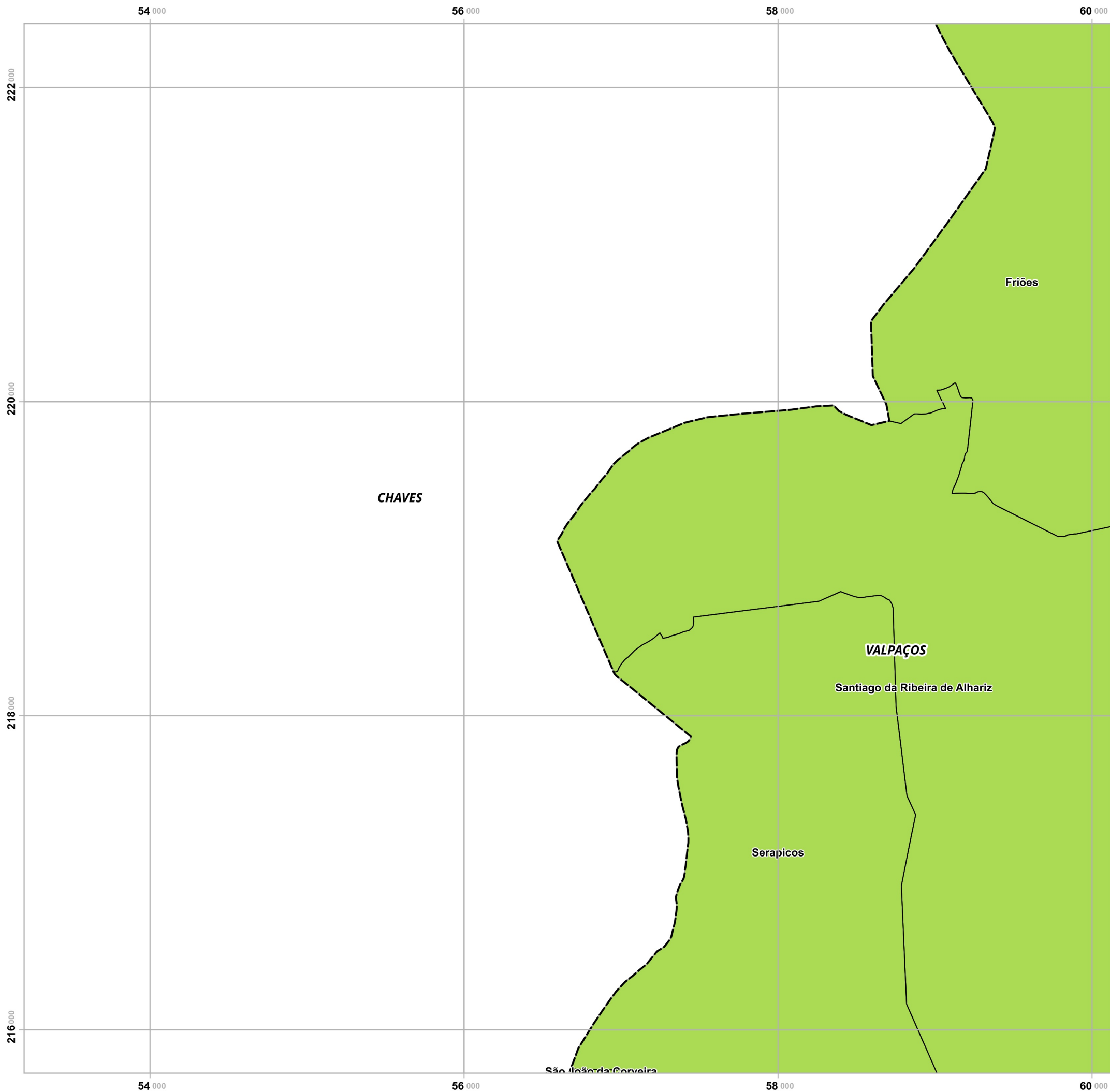
- Baixa
- Moderada
- Elevada
- Nula/ND

Limites administrativos

- Freguesias
- Concelho de Valpaços
- Concelhos limítrofes

Elaborado por:





Plano Municipal de Emergência e de Proteção Civil | Município de Valpaços

Mapa nº 14.1 | Folha 7

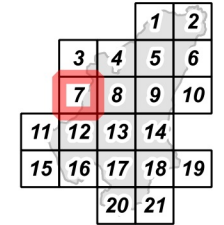
Carta de Suscetibilidade: Acidentes Aéreos.

Escala: 1:25 000

0 0.25 0.5 km

Sistema de Referência:
ETRS89/Portugal TM06

Data de elaboração: 2018-11-15



Fontes: DGT (2017). NAV Portugal, E.P.E (2015).

Cofinanciado por:



Legenda

Suscetibilidade

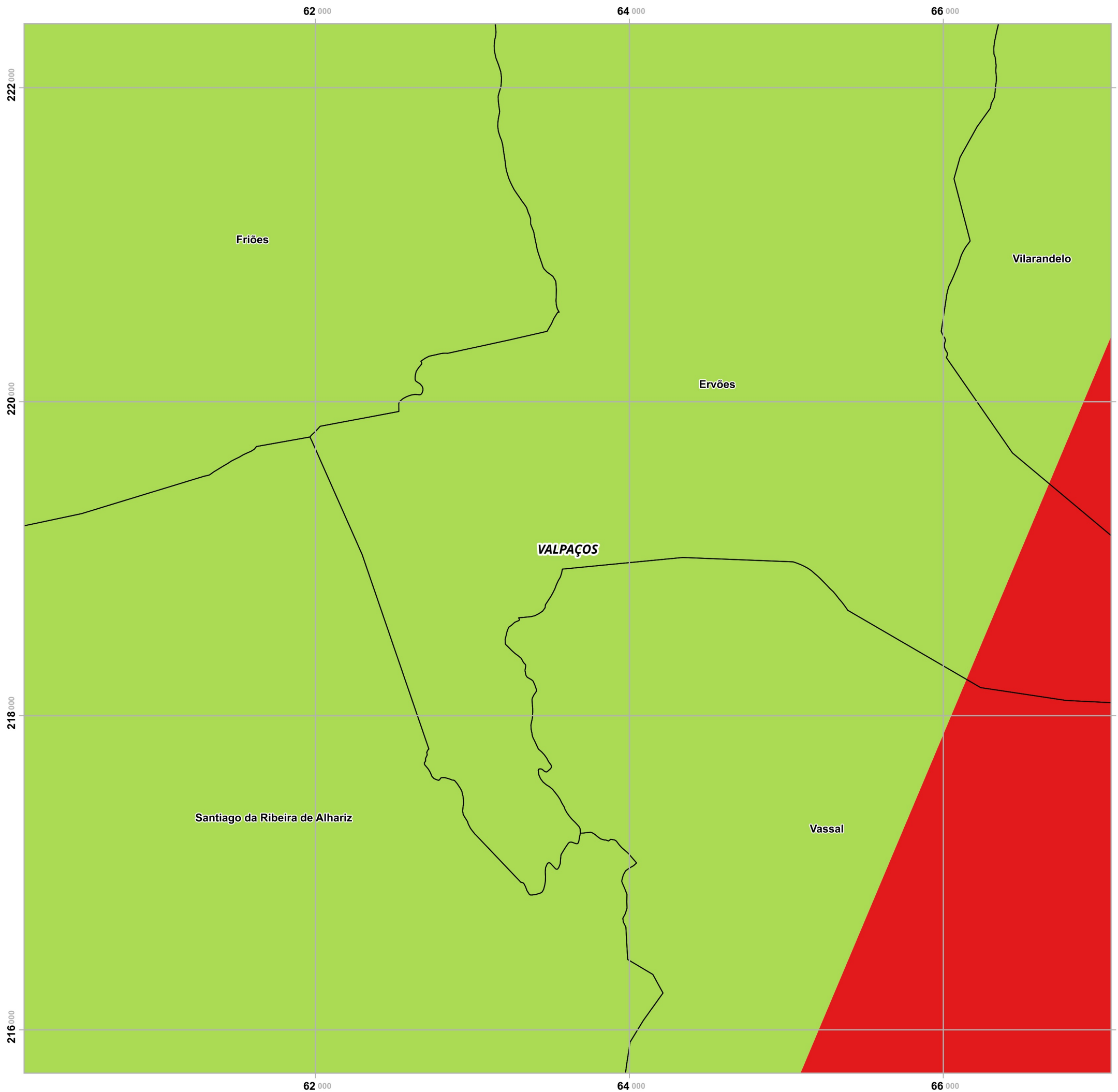
- Baixa
- Moderada
- Elevada
- Nula/ND

Limites administrativos

- Freguesias
- Concelho de Valpaços
- Concelhos limítrofes

Elaborado por:





Plano Municipal de Emergência e de Proteção Civil | Município de Valpaços

Mapa nº 14.1 | Folha 8

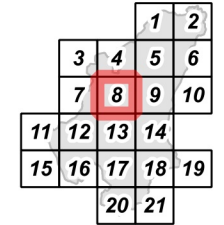
Carta de Suscetibilidade: Acidentes Aéreos.

Escala: 1:25 000

0 0.25 0.5 km

Sistema de Referência:
ETRS89/Portugal TM06

Data de elaboração: 2018-11-15



Fontes: DGT (2017). NAV Portugal, E.P.E (2015).

Cofinanciado por:



Legenda

Suscetibilidade

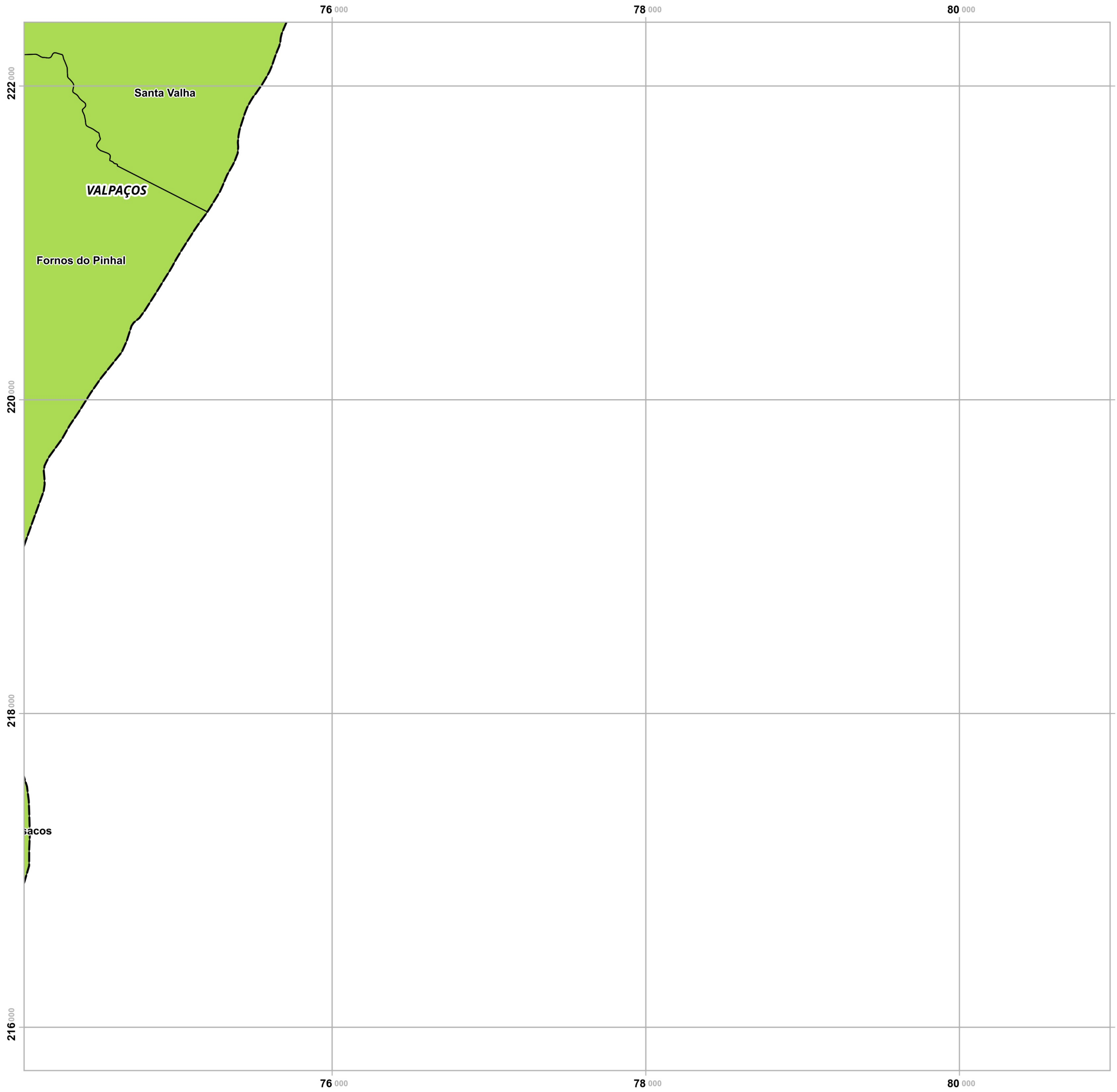
- Baixa
- Moderada
- Elevada
- Nula/ND

Limites administrativos

- Freguesias
- Concelho de Valpaços
- Concelhos limítrofes

Elaborado por:





Plano Municipal de Emergência e de Proteção Civil | Município de Valpaços

Mapa nº 14.1 | Folha 10

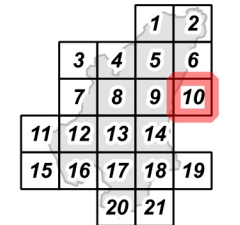
Carta de Suscetibilidade: Acidentes Aéreos.

Escala: 1:25 000



Sistema de Referência:
ETRS89/Portugal TM06

Data de elaboração: 2018-11-15



Fontes: DGT (2017). NAV Portugal, E.P.E (2015).

Cofinanciado por:



Legenda

Suscetibilidade

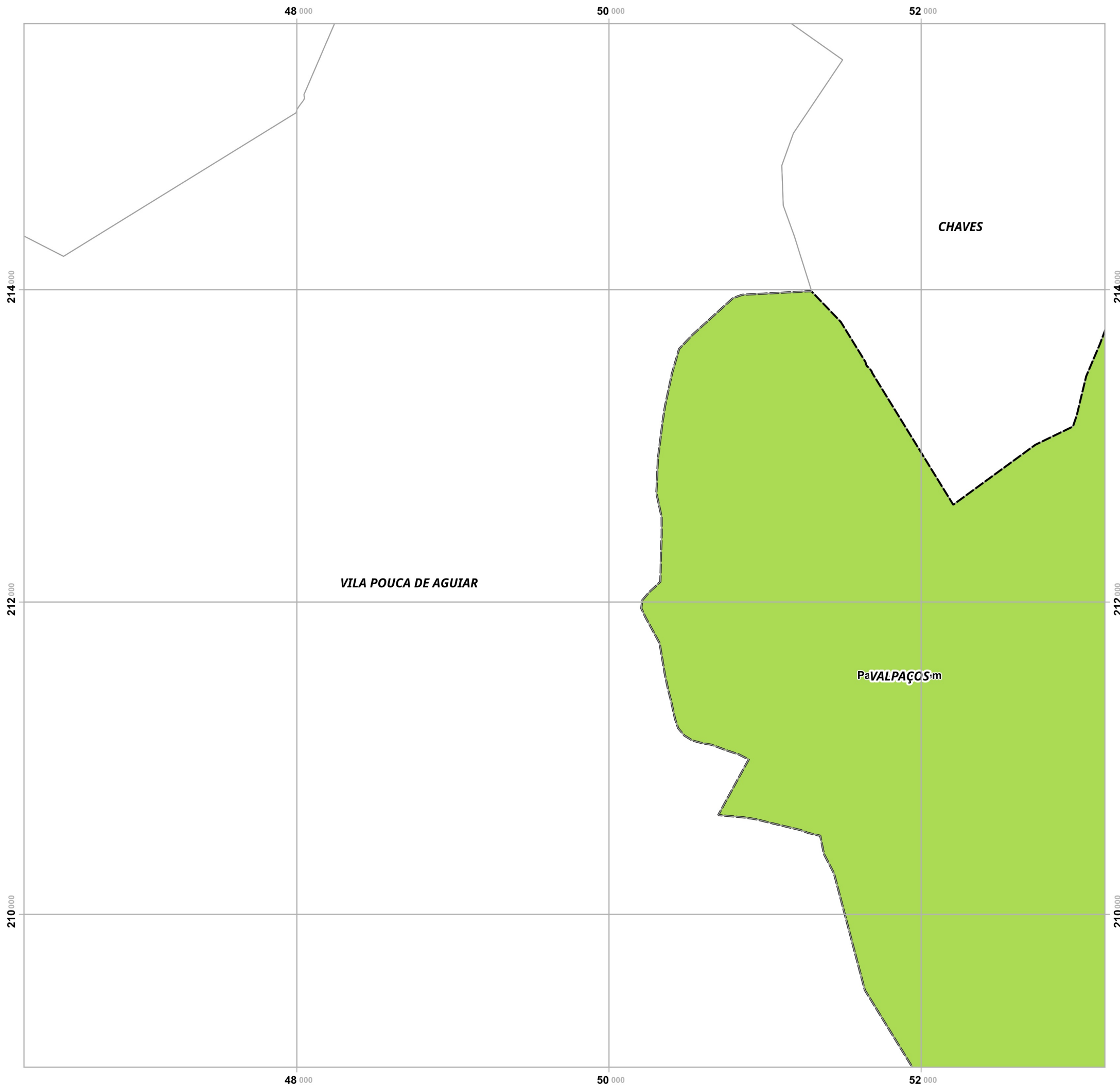
- Baixa
- Moderada
- Elevada
- Nula/ND

Limites administrativos

- Freguesias
- Concelho de Valpaços
- Concelhos limítrofes

Elaborado por:





Plano Municipal de Emergência e de Proteção Civil | Município de Valpaços

Mapa nº 14.1 | Folha 11

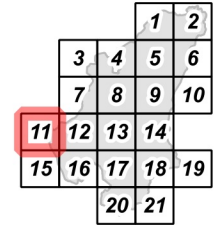
Carta de Suscetibilidade: Acidentes Aéreos.

Escala: 1:25 000

0 0.25 0.5 km

Sistema de Referência:
ETRS89/Portugal TM06

Data de elaboração: 2018-11-15



Fontes: DGT (2017). NAV Portugal, E.P.E (2015).

Cofinanciado por:



Legenda

Suscetibilidade

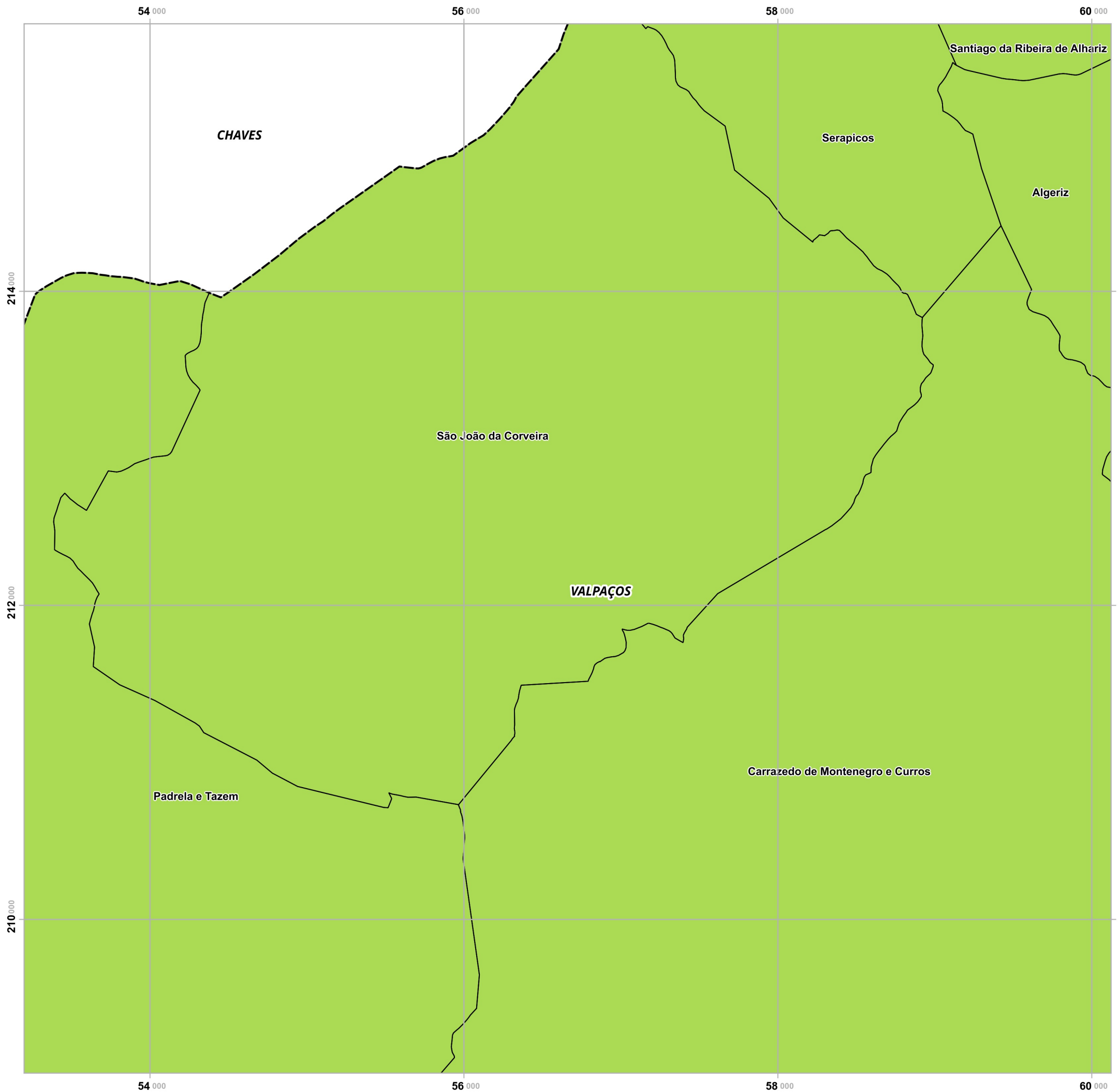
- Baixa
- Moderada
- Elevada
- Nula/ND

Limites administrativos

- Freguesias
- Concelho de Valpaços
- Concelhos limítrofes

Elaborado por:



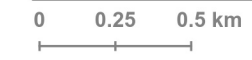


Plano Municipal de Emergência e de Proteção Civil | Município de Valpaços

Mapa nº 14.1 | Folha 12

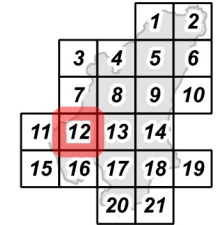
Carta de Suscetibilidade: Acidentes Aéreos.

Escala: 1:25 000



Sistema de Referência: ETRS89/Portugal TM06

Data de elaboração: 2018-11-15



Fontes: DGT (2017). NAV Portugal, E.P.E (2015).

Cofinanciado por:



Legenda

Suscetibilidade

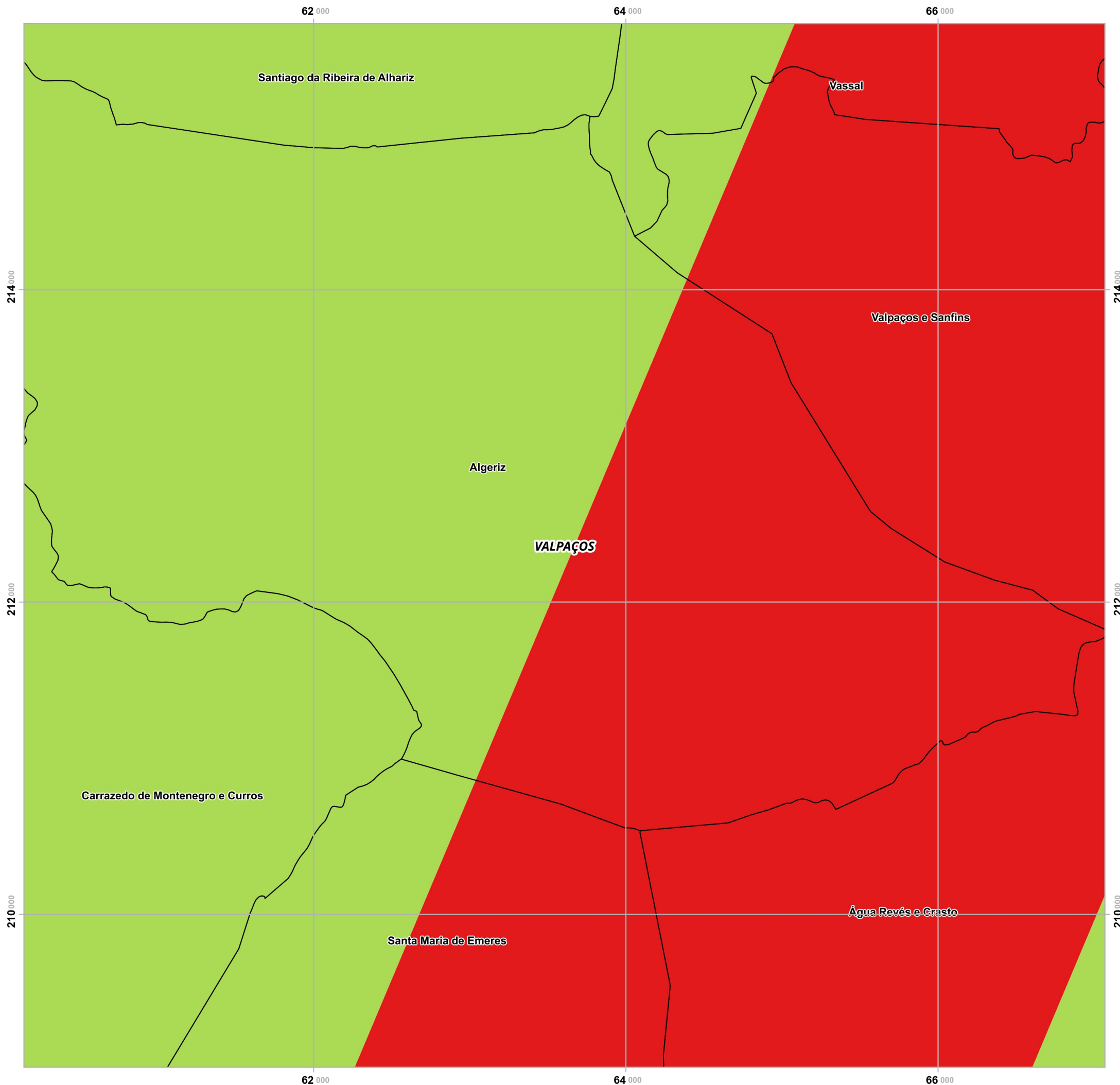
- Baixa
- Moderada
- Elevada
- Nula/ND

Limites administrativos

- Freguesias
- Concelho de Valpaços
- Concelhos limítrofes

Elaborado por:





Plano Municipal de Emergência e de Proteção Civil | Município de Valpaços

Mapa nº 14.1 | Folha 13

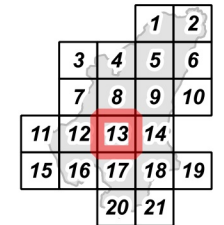
Carta de Suscetibilidade: Acidentes Aéreos.

Escala: 1:25 000

0 0.25 0.5 km

Sistema de Referência:
ETRS89/Portugal TM06

Data de elaboração: 2018-11-15



Fontes: DGT (2017). NAV Portugal, E.P.E (2015).

Cofinanciado por:



Legenda

Suscetibilidade

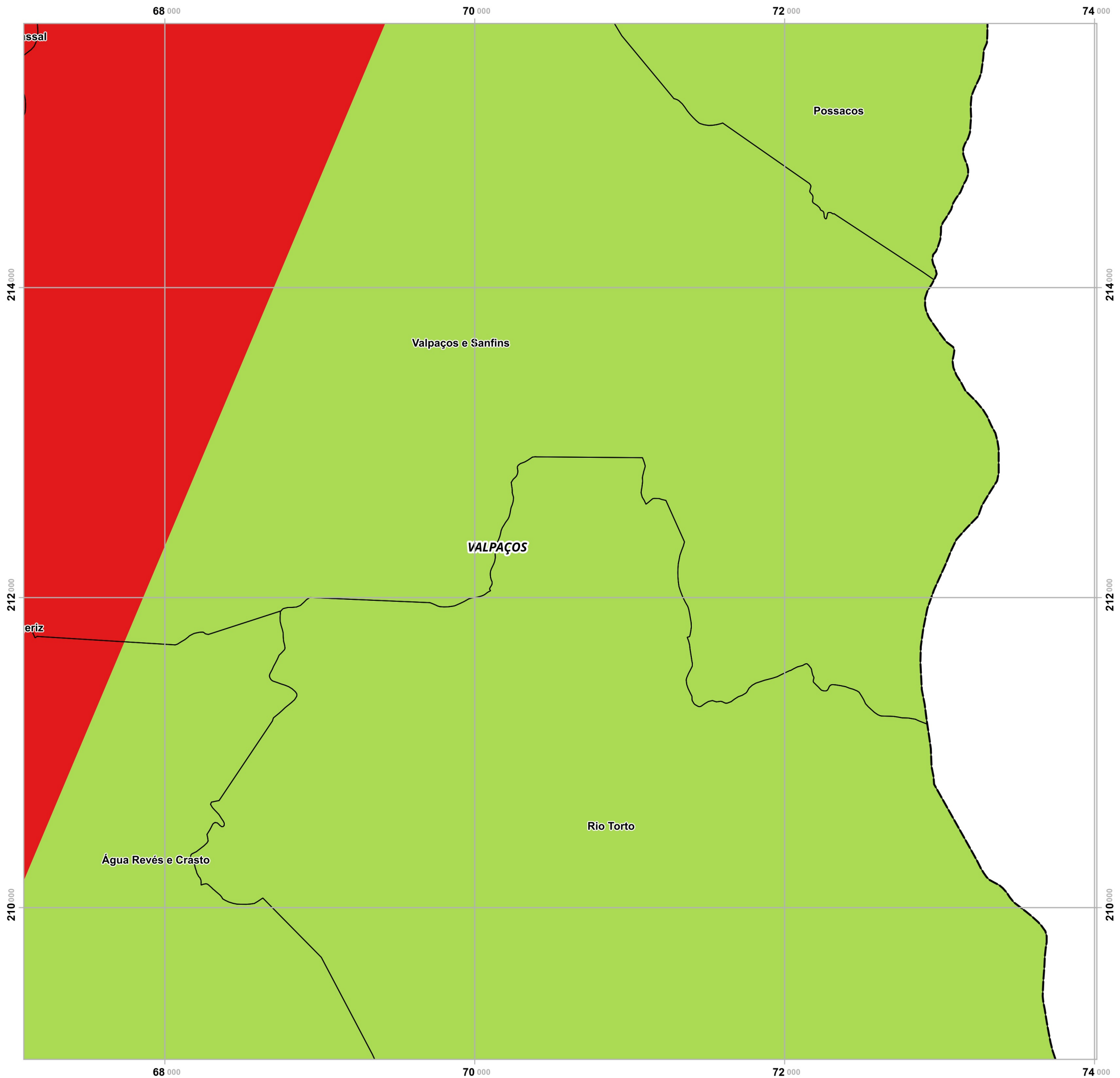
- Baixa
- Moderada
- Elevada
- Nula/ND

Limites administrativos

- Freguesias
- Concelho de Valpaços
- Concelhos limítrofes

Elaborado por:





Plano Municipal de Emergência e de Proteção Civil | Município de Valpaços

Mapa nº 14.1 | Folha 14

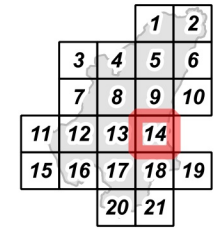
Carta de Suscetibilidade: Acidentes Aéreos.

Escala: 1:25 000



Sistema de Referência: ETRS89/Portugal TM06

Data de elaboração: 2018-11-15



Fontes: DGT (2017). NAV Portugal, E.P.E (2015).

Cofinanciado por:



Legenda

Suscetibilidade

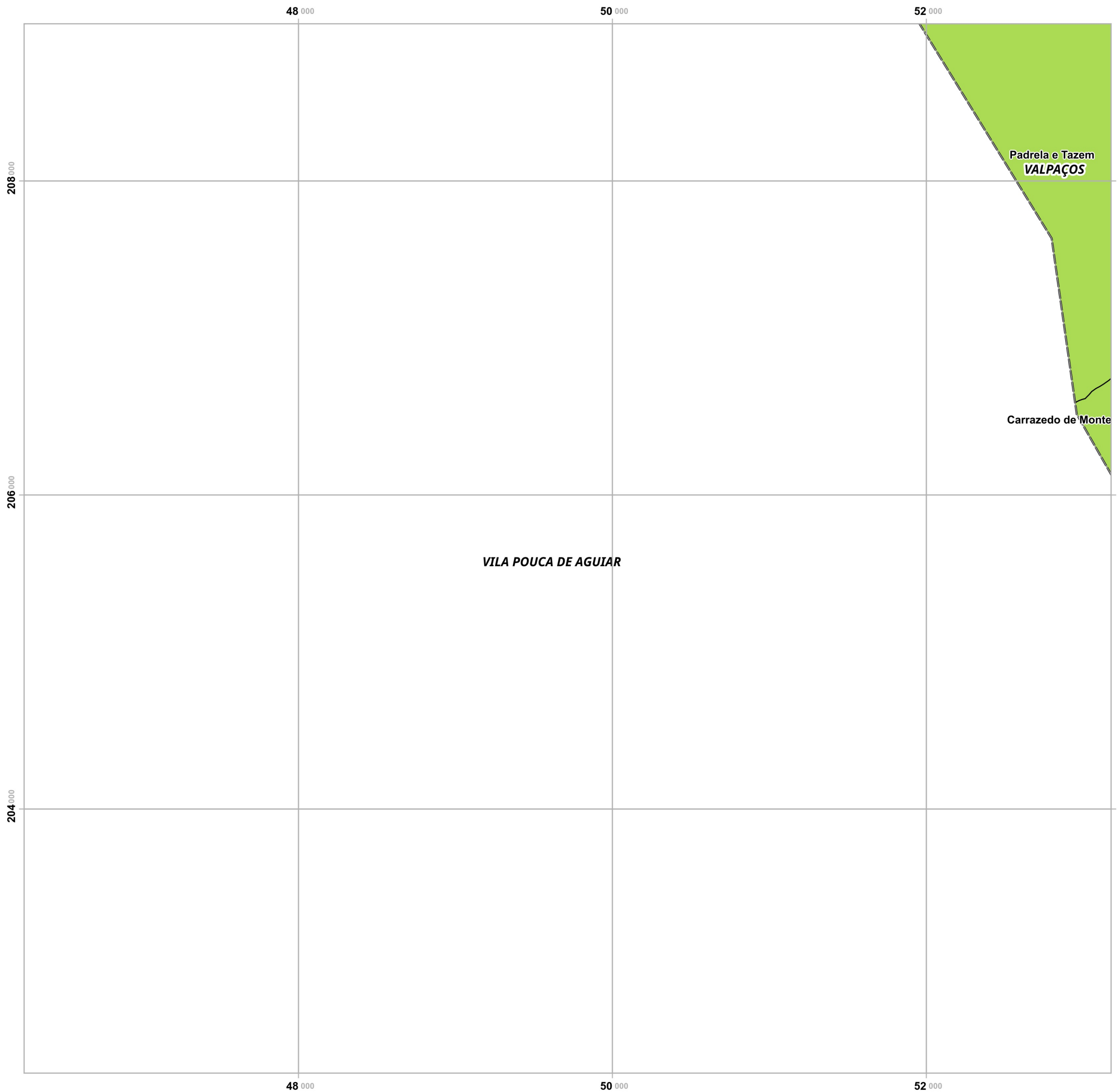
- Baixa
- Moderada
- Elevada
- Nula/ND

Limites administrativos

- Freguesias
- Concelho de Valpaços
- Concelhos limítrofes

Elaborado por:





Plano Municipal de Emergência e de Proteção Civil | Município de Valpaços

Mapa nº 14.1 | Folha 15

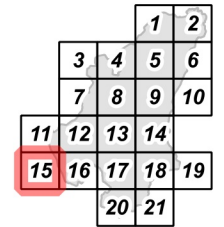
Carta de Suscetibilidade: Acidentes Aéreos.

Escala: 1:25 000

0 0.25 0.5 km

Sistema de Referência:
ETRS89/Portugal TM06

Data de elaboração: 2018-11-15



Fontes: DGT (2017). NAV Portugal, E.P.E (2015).

Cofinanciado por:



Legenda

Suscetibilidade

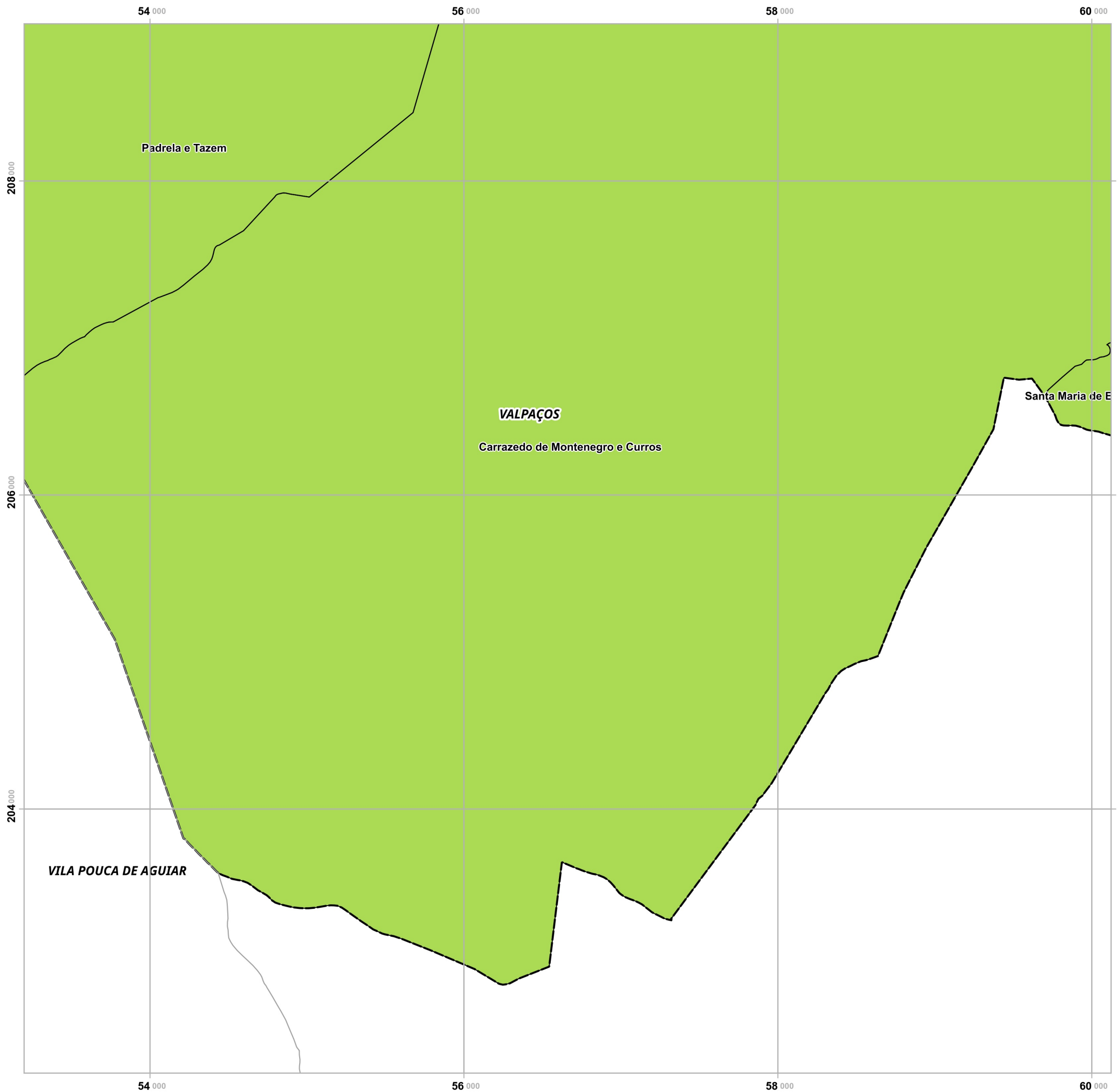
- Baixa
- Moderada
- Elevada
- Nula/ND

Limites administrativos

- Freguesias
- Concelho de Valpaços
- Concelhos limítrofes

Elaborado por:





Plano Municipal de Emergência e de Proteção Civil | Município de Valpaços

Mapa nº 14.1 | Folha 16

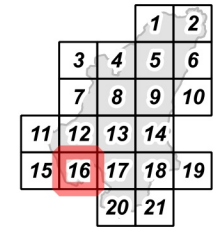
Carta de Suscetibilidade: Acidentes Aéreos.

Escala: 1:25 000

0 0.25 0.5 km

Sistema de Referência:
ETRS89/Portugal TM06

Data de elaboração: 2018-11-15



Fontes: DGT (2017). NAV Portugal, E.P.E (2015).

Cofinanciado por:



Legenda

Suscetibilidade

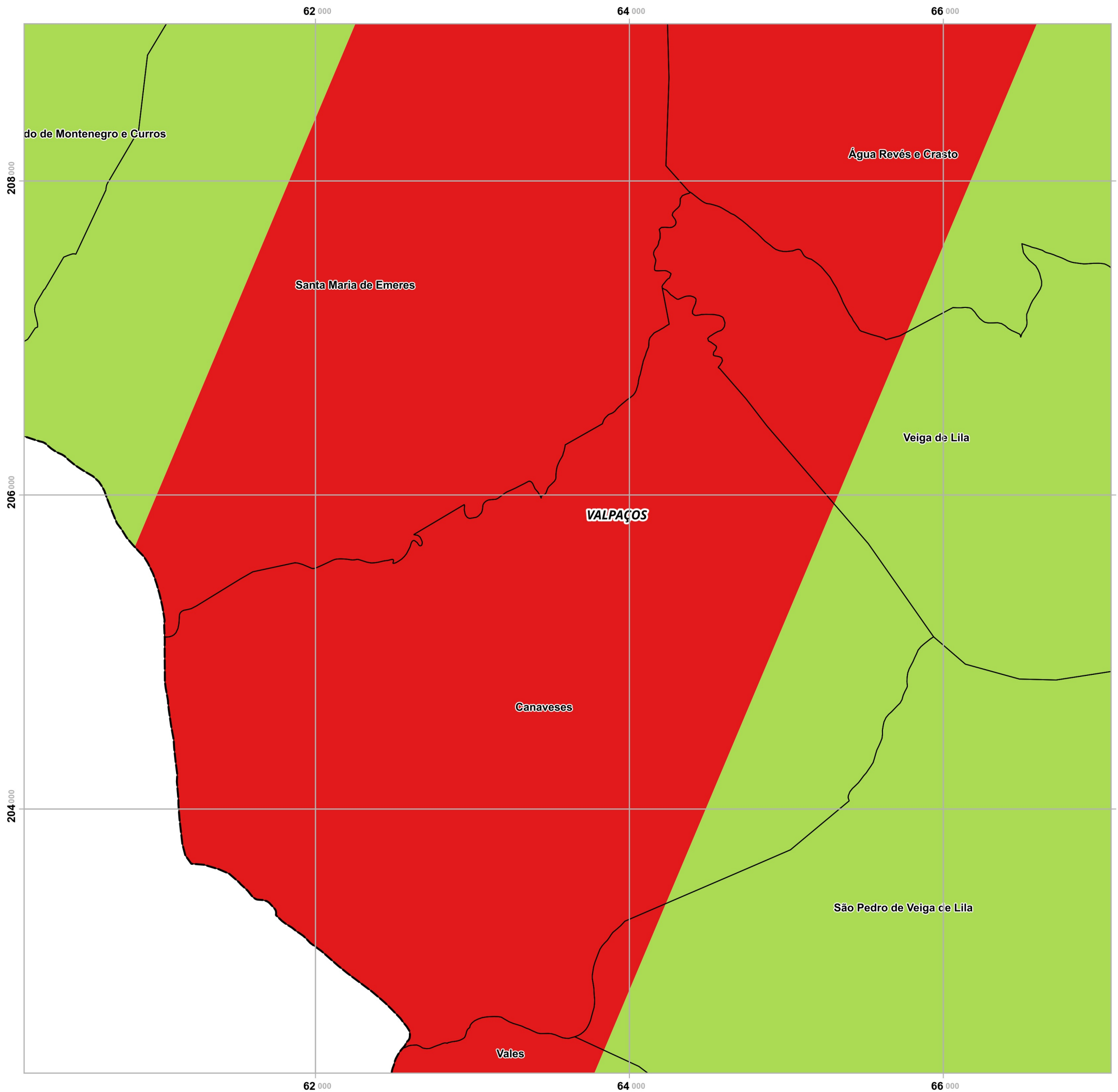
- Baixa
- Moderada
- Elevada
- Nula/ND

Limites administrativos

- Freguesias
- Concelho de Valpaços
- Concelhos limítrofes

Elaborado por:





Plano Municipal de Emergência e de Proteção Civil | Município de Valpaços

Mapa nº 14.1 | Folha 17

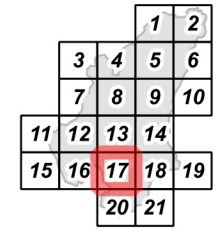
Carta de Suscetibilidade: Acidentes Aéreos.

Escala: 1:25 000



Sistema de Referência: ETRS89/Portugal TM06

Data de elaboração: 2018-11-15



Fontes: DGT (2017). NAV Portugal, E.P.E (2015).

Cofinanciado por:



Legenda

Suscetibilidade

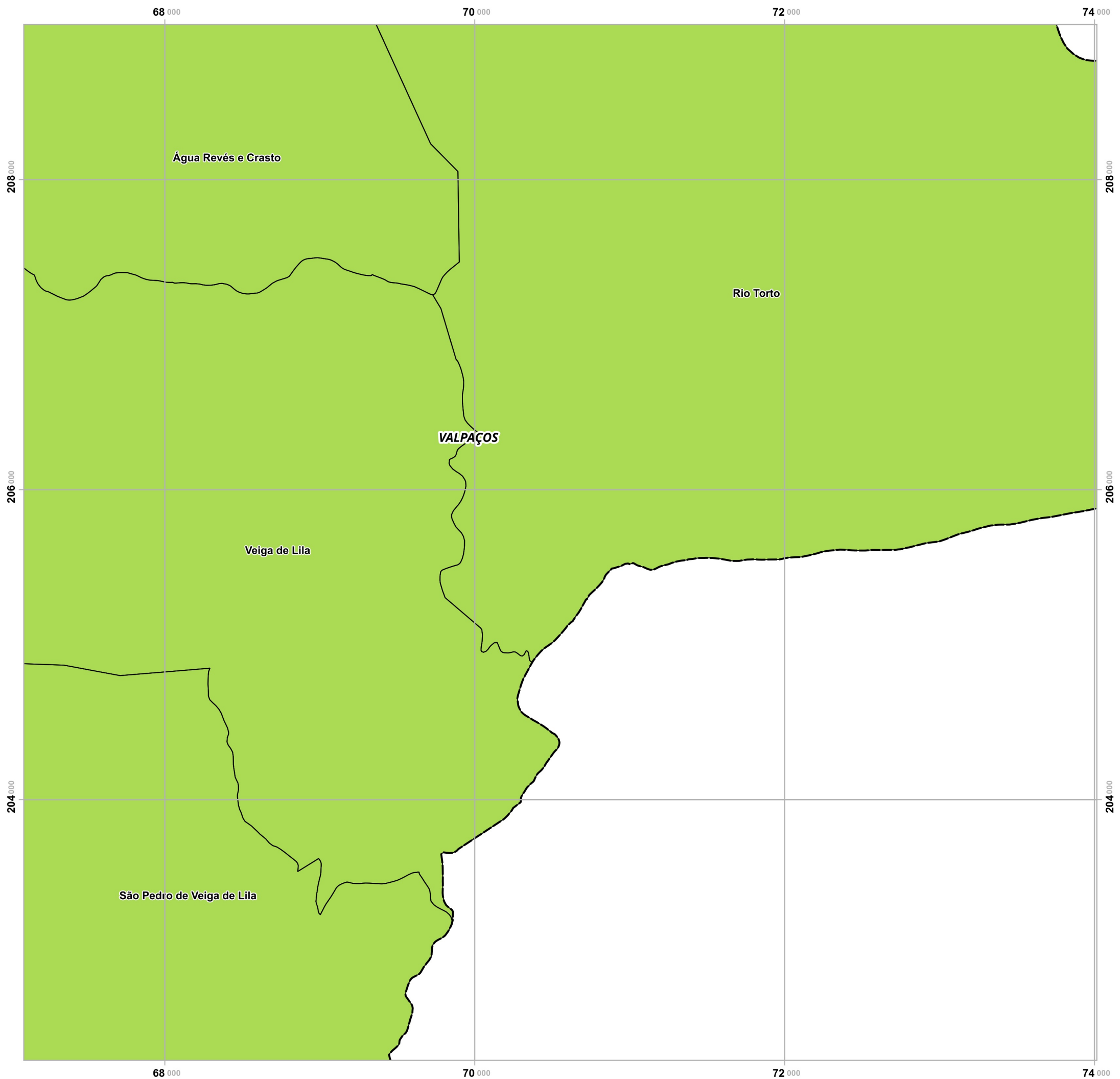
- Baixa
- Moderada
- Elevada
- Nula/ND

Limites administrativos

- Freguesias
- Concelho de Valpaços
- Concelhos limítrofes

Elaborado por:





Plano Municipal de Emergência e de Proteção Civil | Município de Valpaços

Mapa nº 14.1 | Folha 18

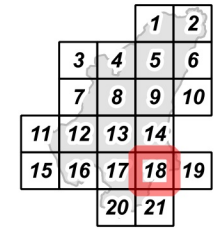
Carta de Suscetibilidade: Acidentes Aéreos.

Escala: 1:25 000



Sistema de Referência:
ETRS89/Portugal TM06

Data de elaboração: 2018-11-15



Fontes: DGT (2017). NAV Portugal, E.P.E (2015).

Cofinanciado por:



Legenda

Suscetibilidade

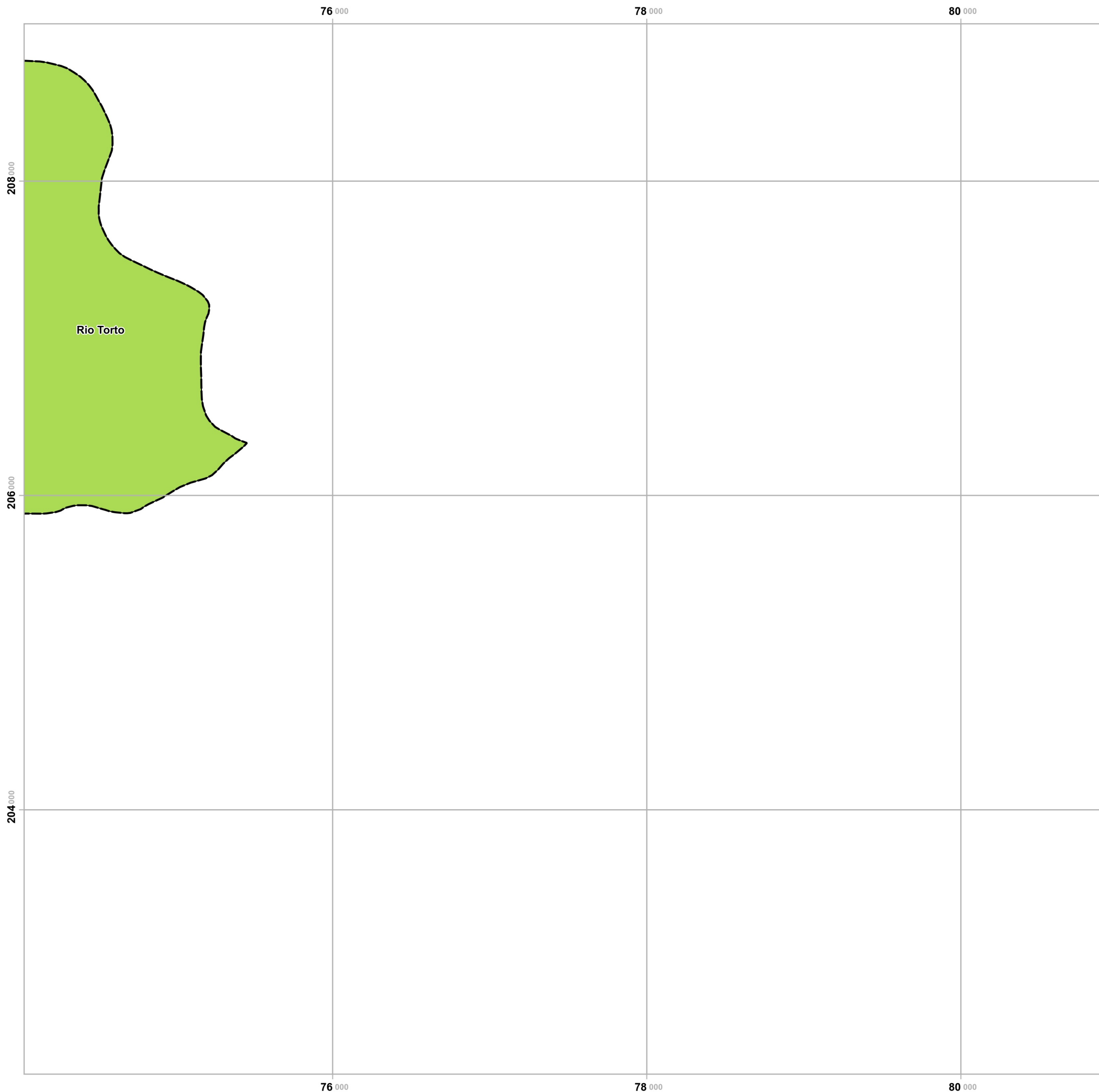
- Baixa
- Moderada
- Elevada
- Nula/ND

Limites administrativos

- Freguesias
- Concelho de Valpaços
- Concelhos limítrofes

Elaborado por:



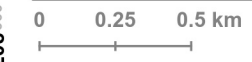


Plano Municipal de Emergência e de Proteção Civil | Município de Valpaços

Mapa nº 14.1 | Folha 19

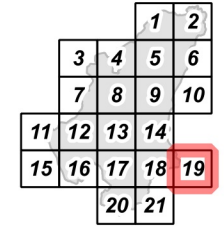
Carta de Suscetibilidade: Acidentes Aéreos.

Escala: 1:25 000



Sistema de Referência:
ETRS89/Portugal TM06

Data de elaboração: 2018-11-15



Fontes: DGT (2017). NAV Portugal, E.P.E (2015).

Cofinanciado por:



Legenda

Suscetibilidade

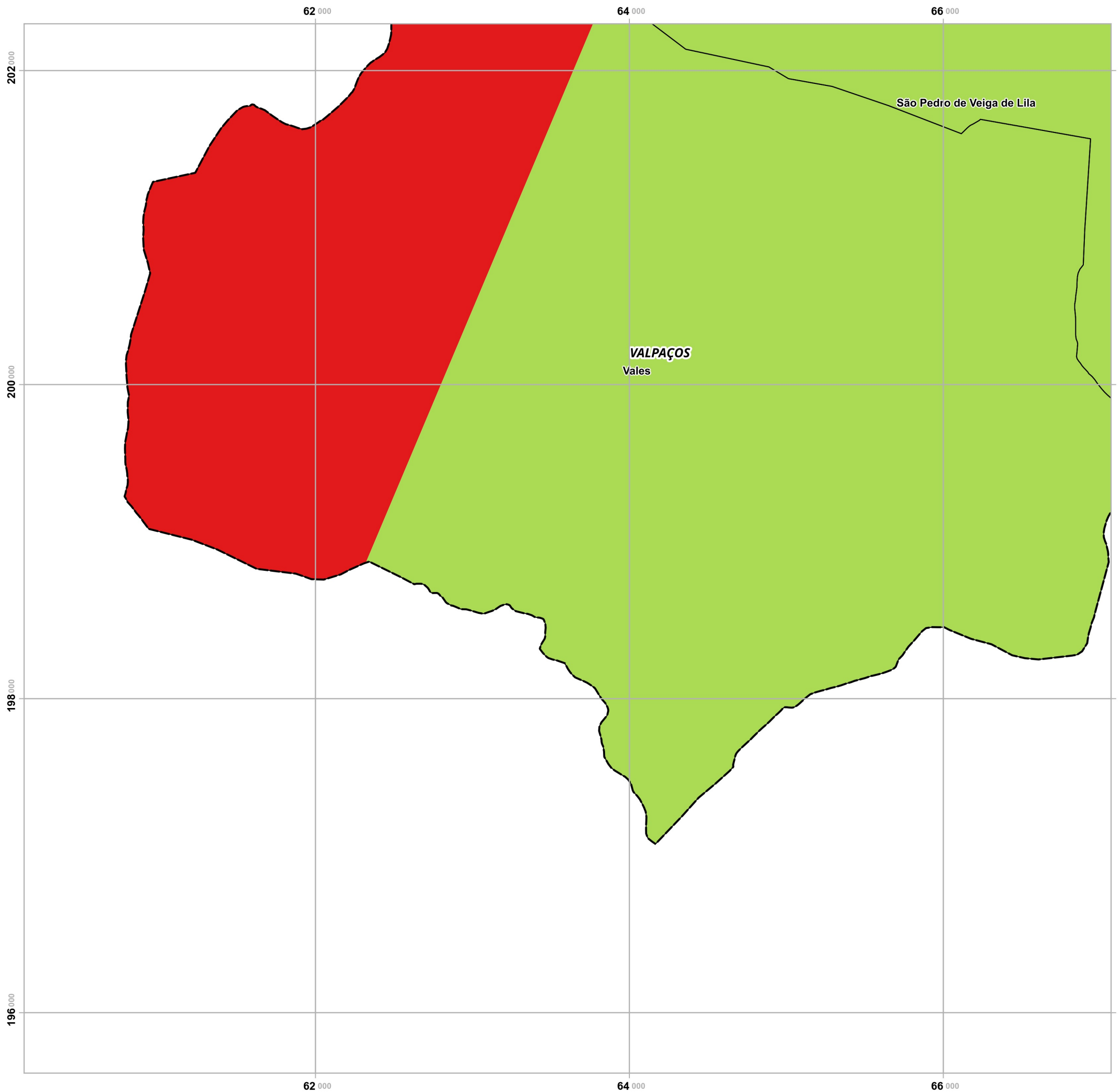
- Baixa
- Moderada
- Elevada
- Nula/ND

Limites administrativos

- Freguesias
- Concelho de Valpaços
- Concelhos limítrofes

Elaborado por:





Plano Municipal de Emergência e de Proteção Civil | Município de Valpaços

Mapa nº 14.1 | Folha 20

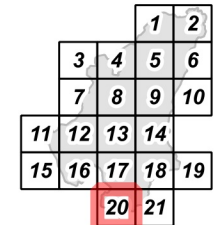
Carta de Suscetibilidade: Acidentes Aéreos.

Escala: 1:25 000

0 0.25 0.5 km

Sistema de Referência:
ETRS89/Portugal TM06

Data de elaboração: 2018-11-15



Fontes: DGT (2017). NAV Portugal, E.P.E (2015).

Cofinanciado por:



Legenda

Suscetibilidade

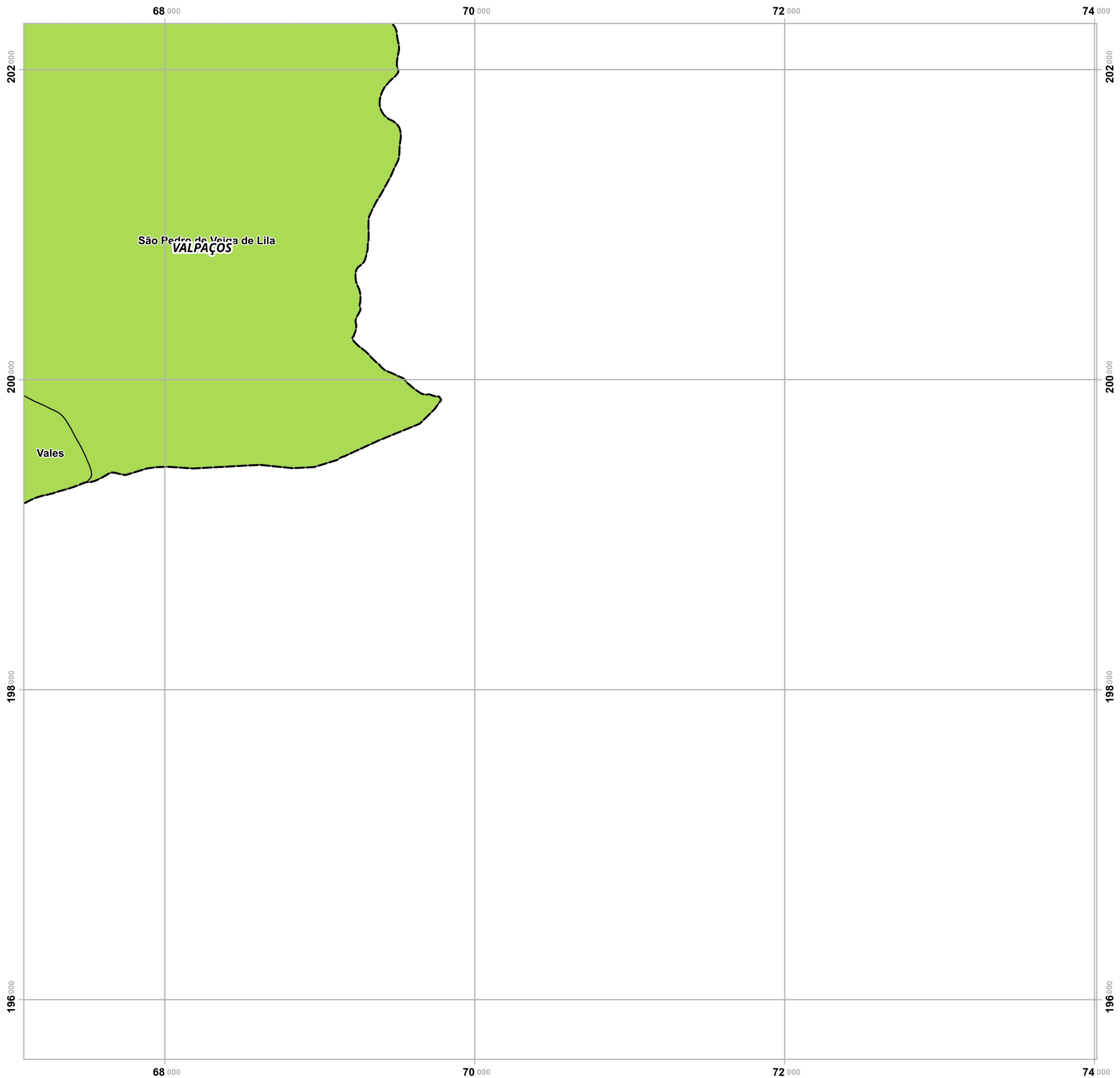
- Baixa
- Moderada
- Elevada
- Nula/ND

Limites administrativos

- Freguesias
- Concelho de Valpaços
- Concelhos limítrofes

Elaborado por:





Plano Municipal de Emergência e de Proteção Civil | Município de Valpaços

Mapa nº 14.1 | Folha 21

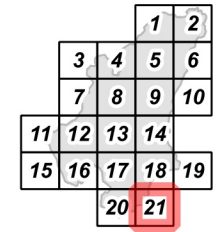
Carta de Suscetibilidade: Acidentes Aéreos.

Escala: 1:25 000



Sistema de Referência:
ETRS89/Portugal TM06

Data de elaboração: 2018-11-15



Fontes: DGT (2017). NAV Portugal, E.P.E (2015).

Cofinanciado por:



Legenda

Suscetibilidade

- Baixa
- Moderada
- Elevada
- Nula/ND

Limites administrativos

- Freguesias
- Concelho de Valpaços
- Concelhos limítrofes

Elaborado por:

