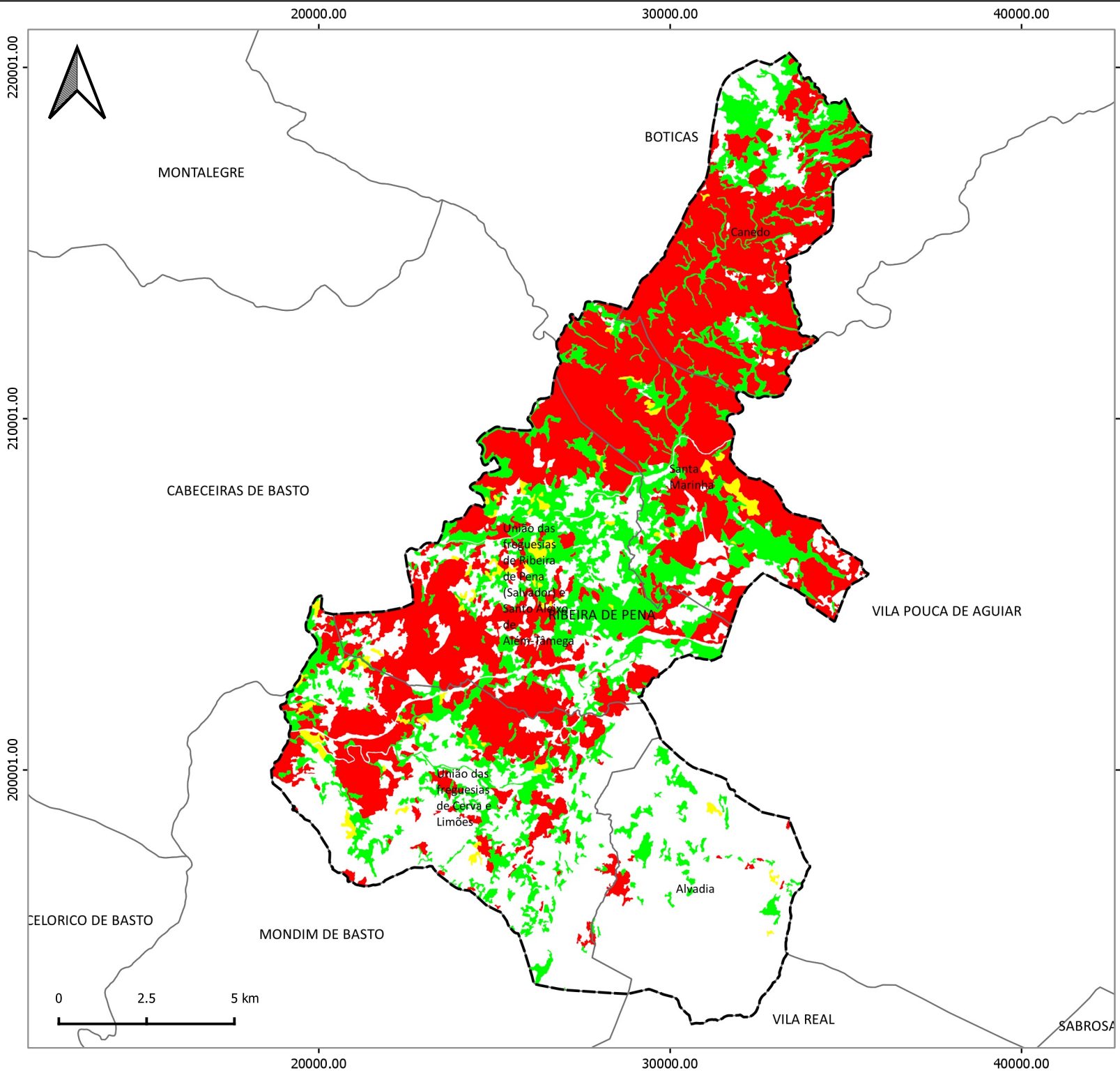


CARTA DE SUSCETIBILIDADE DE FITOSSANIDADE DO MUNICÍPIO DE RIBEIRA DE PENA



LEGENDA:

- Fitossanidade**
- Classes de suscetibilidade
- Nula ou não aplicável
 - Baixa
 - Moderada
 - Elevada
- Limites dos concelhos da CIMAT
- Limite de freguesia
- Limites dos concelhos envolventes

FONTE:

CAOP 2018.0 (2018), Direção-Geral do Território, 2020.
COS 2018, Direção-Geral do Território, 2020.
Cartografia de base vetorial, CIM do Alto Tâmega/Municípios.
Programa Operacional de Sanidade Florestal (2014-2020), ICNF, 2020.

Sistema de Referência e Datum: PT-TM06/ETRS89
Projeção Cartográfica: Transversa de Mercator

Data de elaboração: fevereiro de 2020

CIM do Alto Tâmega | IDAIACAT