

# Plano Municipal de Emergência e de Proteção Civil | Município de Valpaços

Mapa nº 20.1 | Folha 1

Carta das Captações de água

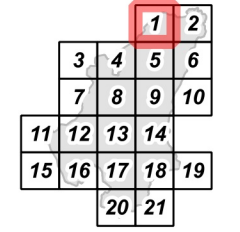
Escala: 1:25 000



Sistema de Referência:  
ETRS89/Portugal TM06

Data de elaboração: 2018-11-15

Fontes: CMV (2017). DGT (2017).



Cofinanciado por:

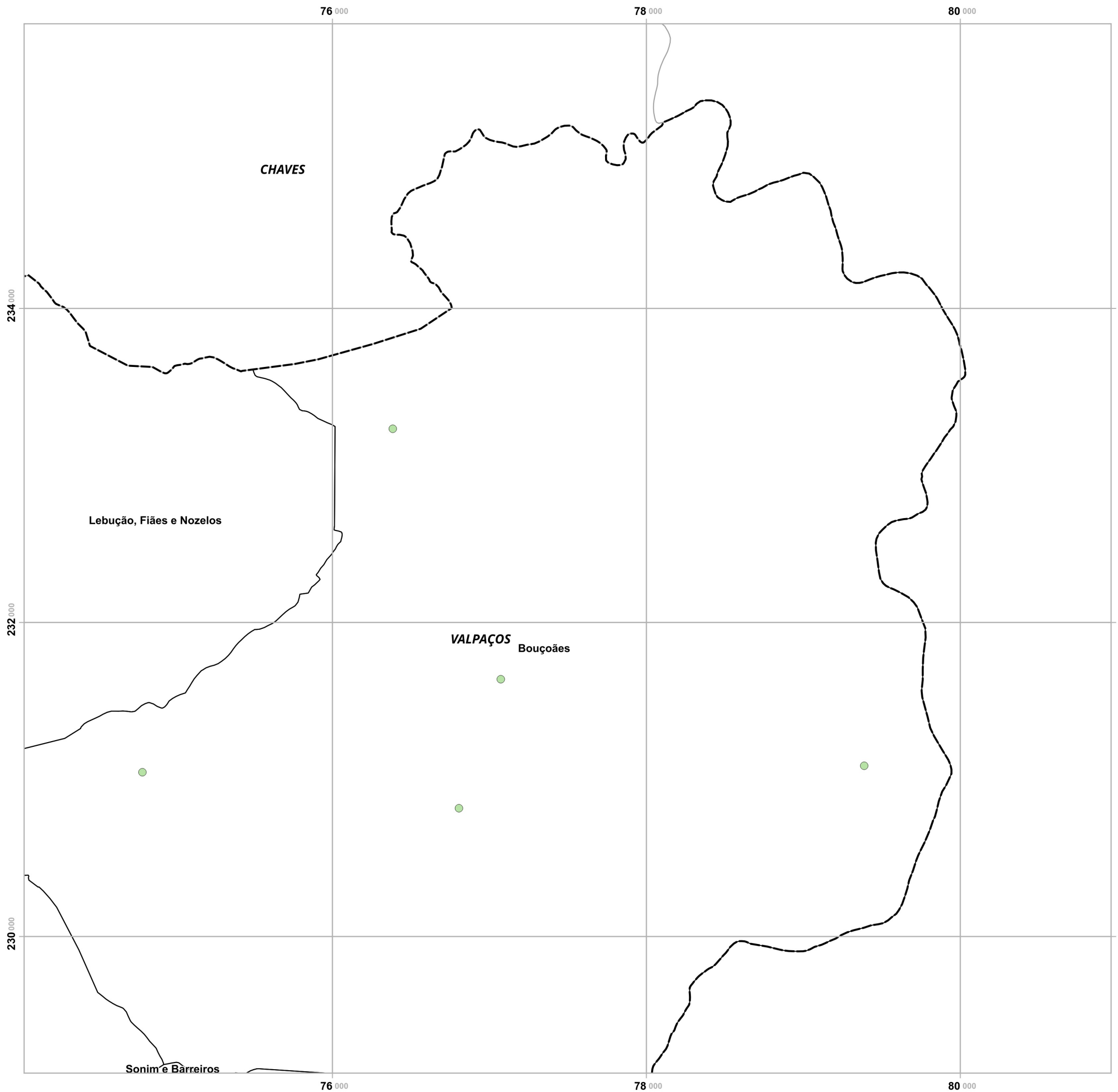


## Legenda

- Captações
- Limites administrativos**
  - Freguesias
  - Concelho de Valpaços
  - Concelhos limítrofes

Elaborado por:





# Plano Municipal de Emergência e de Proteção Civil | Município de Valpaços

Mapa nº 20.1 | Folha 2

Carta das Captações de água

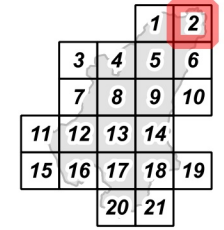
Escala: 1:25 000

0 0.25 0.5 km

Sistema de Referência:  
ETRS89/Portugal TM06

Data de elaboração: 2018-11-15

Fontes: CMV (2017). DGT (2017).



Cofinanciado por:



## Legenda

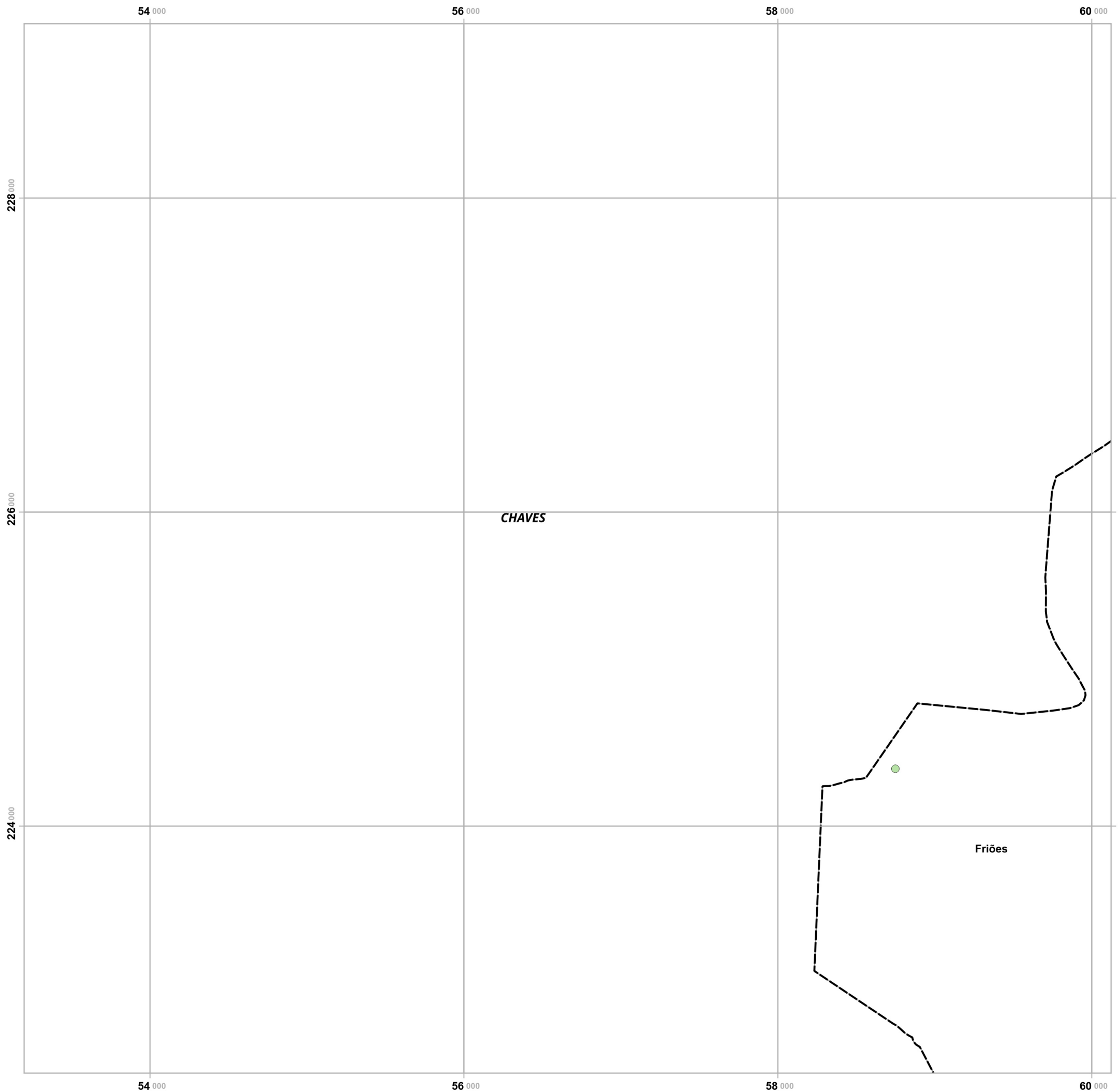
● Captações

Limites administrativos

- Freguesias
- Concelho de Valpaços
- Concelhos limítrofes

Elaborado por:





# Plano Municipal de Emergência e de Proteção Civil | Município de Valpaços

Mapa nº 20.1 | Folha 3

Carta das Captações de água

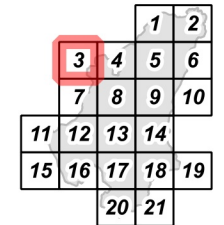
Escala: 1:25 000

0 0.25 0.5 km

Sistema de Referência:  
ETRS89/Portugal TM06

Data de elaboração: 2018-11-15

Fontes: CMV (2017). DGT (2017).



Cofinanciado por:



## Legenda

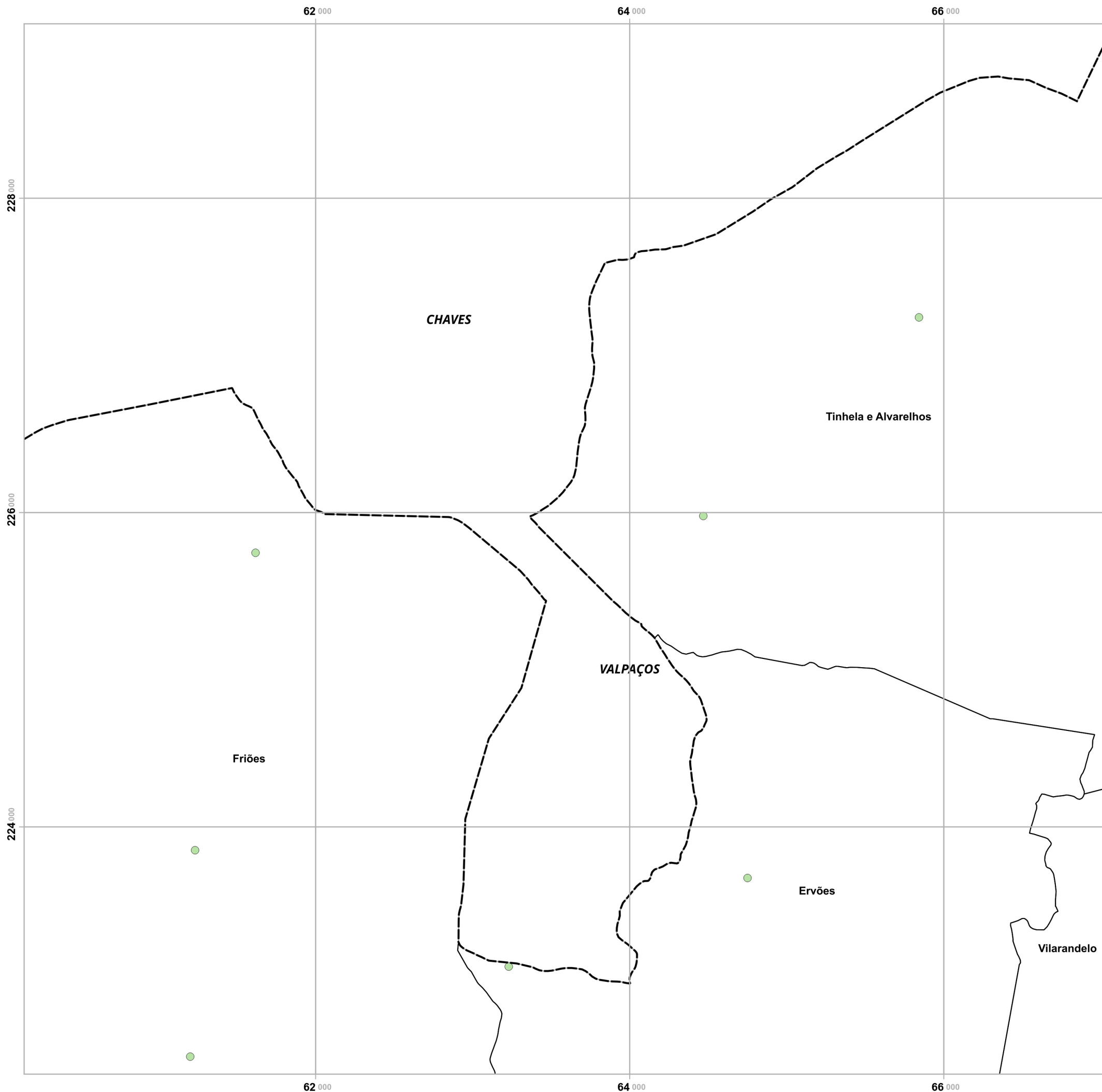
● Captações

### Limites administrativos

- Freguesias
- Concelho de Valpaços
- Concelhos limítrofes

Elaborado por:





# Plano Municipal de Emergência e de Proteção Civil | Município de Valpaços

Mapa nº 20.1 | Folha 4

Carta das Captações de água

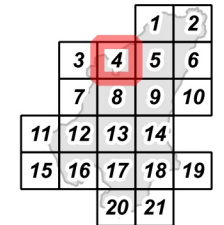
Escala: 1:25 000

0 0.25 0.5 km

Sistema de Referência:  
ETRS89/Portugal TM06

Data de elaboração: 2018-11-15

Fontes: CMV (2017). DGT (2017).



Cofinanciado por:



## Legenda

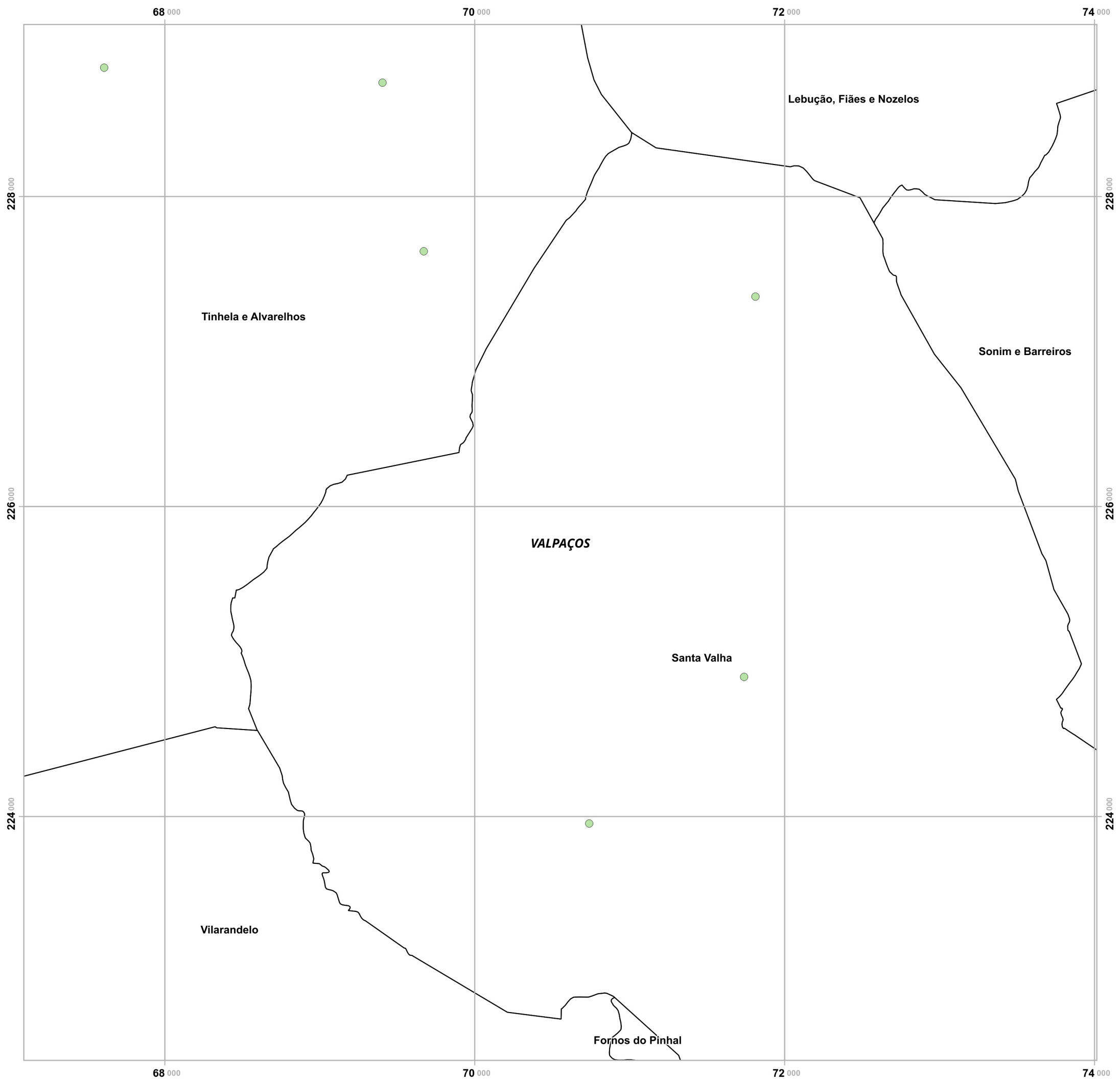
● Captações

### Limites administrativos

- Freguesias
- Concelho de Valpaços
- Concelhos limítrofes

Elaborado por:





# Plano Municipal de Emergência e de Proteção Civil | Município de Valpaços

Mapa nº 20.1 | Folha 5

Carta das Captações de água

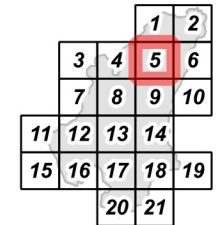
Escala: 1:25 000



Sistema de Referência: ETRS89/Portugal TM06

Data de elaboração: 2018-11-15

Fontes: CMV (2017). DGT (2017).



Cofinanciado por:



## Legenda

- Captações
- Limites administrativos**
- Freguesias
- Concelho de Valpaços
- Concelhos limítrofes

Elaborado por:





# Plano Municipal de Emergência e de Proteção Civil | Município de Valpaços

Mapa nº 20.1 | Folha 6

Carta das Captações de água

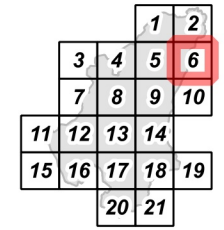
Escala: 1:25 000

0 0.25 0.5 km

Sistema de Referência:  
ETRS89/Portugal TM06

Data de elaboração: 2018-11-15

Fontes: CMV (2017). DGT (2017).



Cofinanciado por:



## Legenda

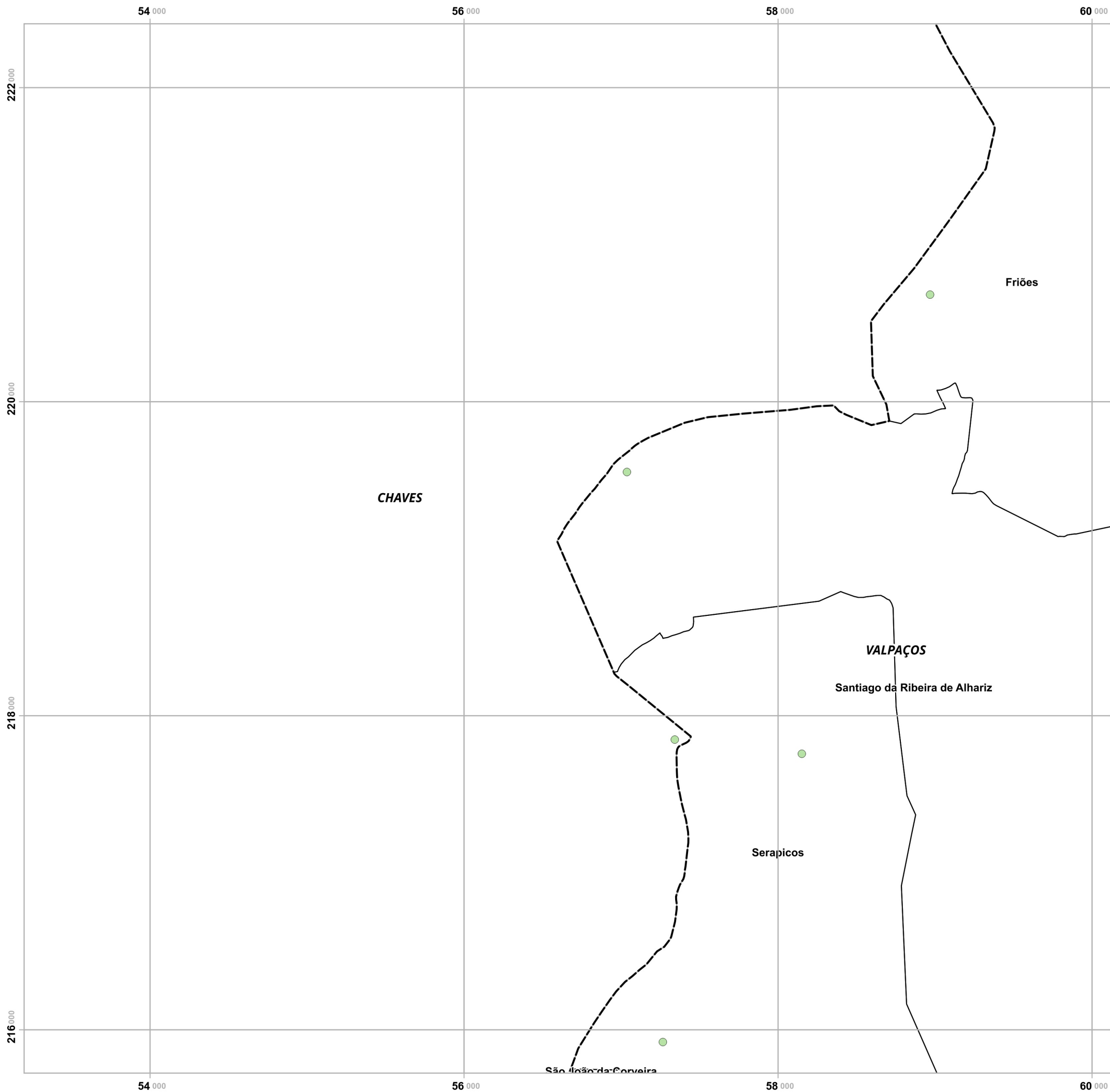
● Captações

Limites administrativos

- Freguesias
- Concelho de Valpaços
- Concelhos limítrofes

Elaborado por:





# Plano Municipal de Emergência e de Proteção Civil | Município de Valpaços

Mapa nº 20.1 | Folha 7

Carta das Captações de água

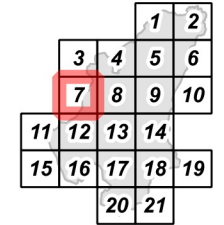
Escala: 1:25 000

0 0.25 0.5 km

Sistema de Referência:  
ETRS89/Portugal TM06

Data de elaboração: 2018-11-15

Fontes: CMV (2017). DGT (2017).



Cofinanciado por:



## Legenda

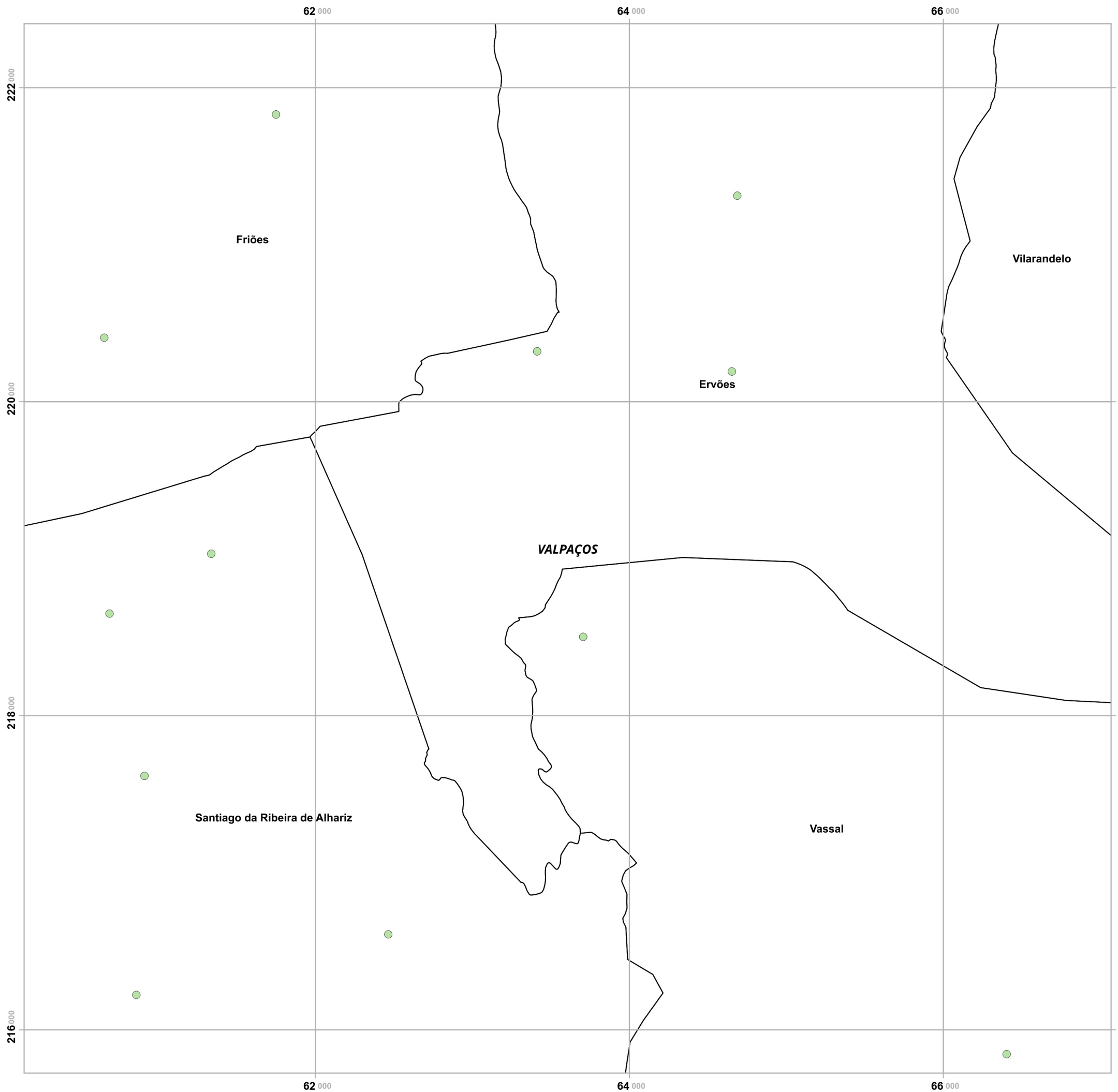
● Captações

Limites administrativos

- Freguesias
- Concelho de Valpaços
- Concelhos limítrofes

Elaborado por:





# Plano Municipal de Emergência e de Proteção Civil | Município de Valpaços

Mapa nº 20.1 | Folha 8

Carta das Captações de água

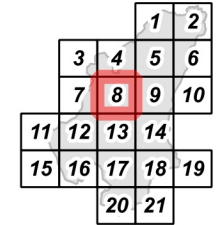
Escala: 1:25 000

0 0.25 0.5 km

Sistema de Referência:  
ETRS89/Portugal TM06

Data de elaboração: 2018-11-15

Fontes: CMV (2017). DGT (2017).



Cofinanciado por:



## Legenda

Captações

### Limites administrativos

- Freguesias
- Concelho de Valpaços
- Concelhos limítrofes

Elaborado por:







# Plano Municipal de Emergência e de Proteção Civil | Município de Valpaços

Mapa nº 20.1 | Folha 9

Carta das Captações de água

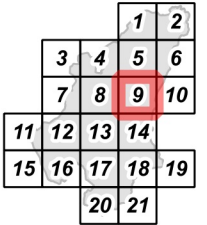
Escala: 1:25 000

0 0.25 0.5 km

Sistema de Referência:  
ETRS89/Portugal TM06

Data de elaboração: 2018-11-15

Fontes: CMV (2017). DGT (2017).



Cofinanciado por:



## Legenda

● Captações

Limites administrativos

- Freguesias
- Concelho de Valpaços
- Concelhos limítrofes

Elaborado por:





# Plano Municipal de Emergência e de Proteção Civil | Município de Valpaços

Mapa nº 20.1 | Folha 10

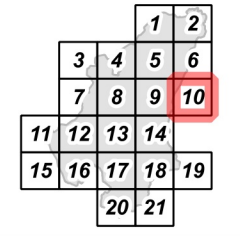
Carta das Captações de água

Escala: 1:25 000



Sistema de Referência:  
ETRS89/Portugal TM06

Data de elaboração: 2018-11-15



Fontes: CMV (2017). DGT (2017).

Cofinanciado por:

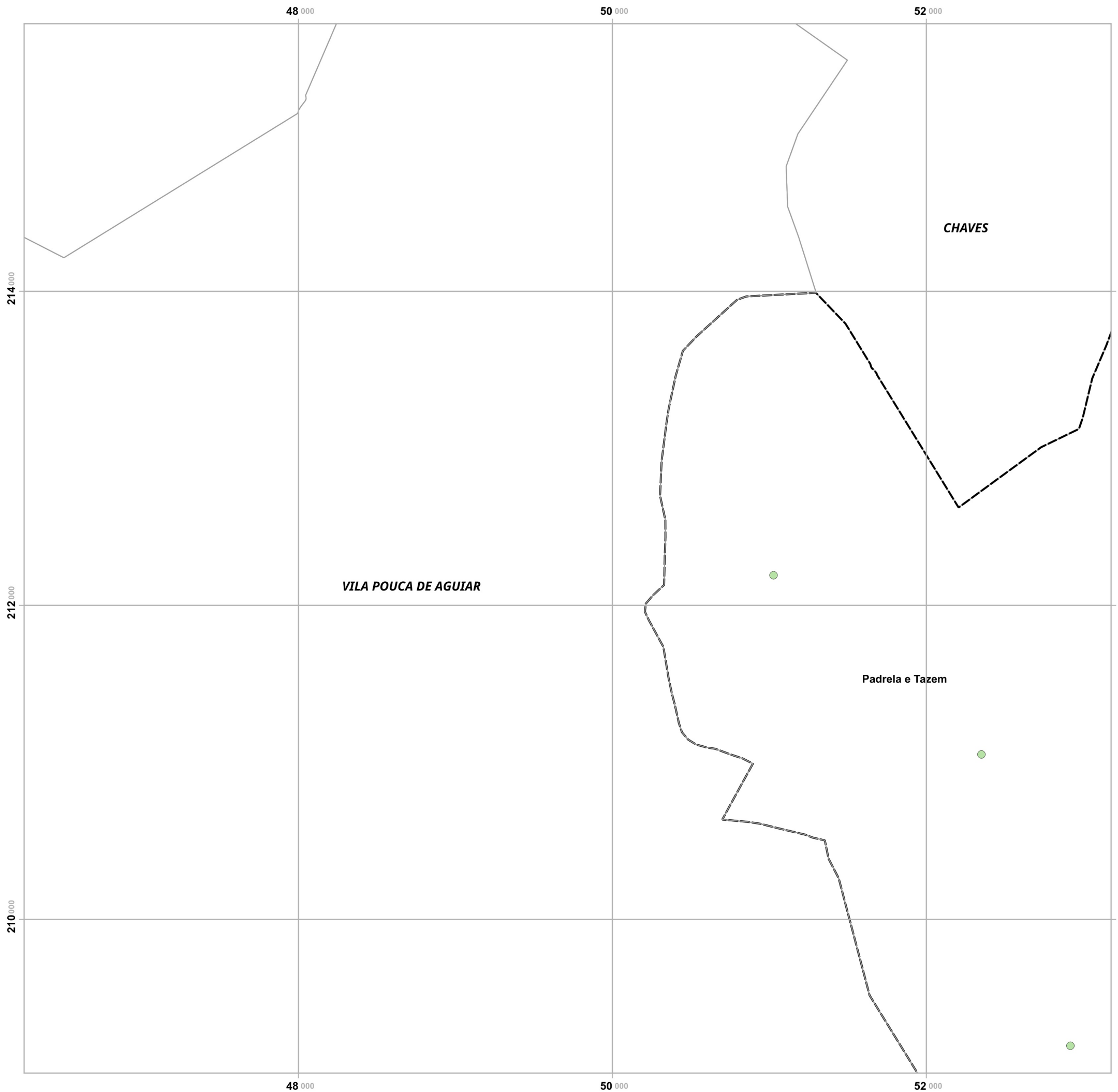


## Legenda

- Captações
- Limites administrativos**
- Freguesias
- Concelho de Valpaços
- Concelhos limítrofes

Elaborado por:





# Plano Municipal de Emergência e de Proteção Civil | Município de Valpaços

Mapa nº 20.1 | Folha 11

Carta das Captações de água

Escala: 1:25 000

0 0.25 0.5 km

Sistema de Referência:  
ETRS89/Portugal TM06

Data de elaboração: 2018-11-15

Fontes: CMV (2017). DGT (2017).

		1	2	
	3	4	5	6
	7	8	9	10
11	12	13	14	
15	16	17	18	19
		20	21	

Cofinanciado por:



## Legenda

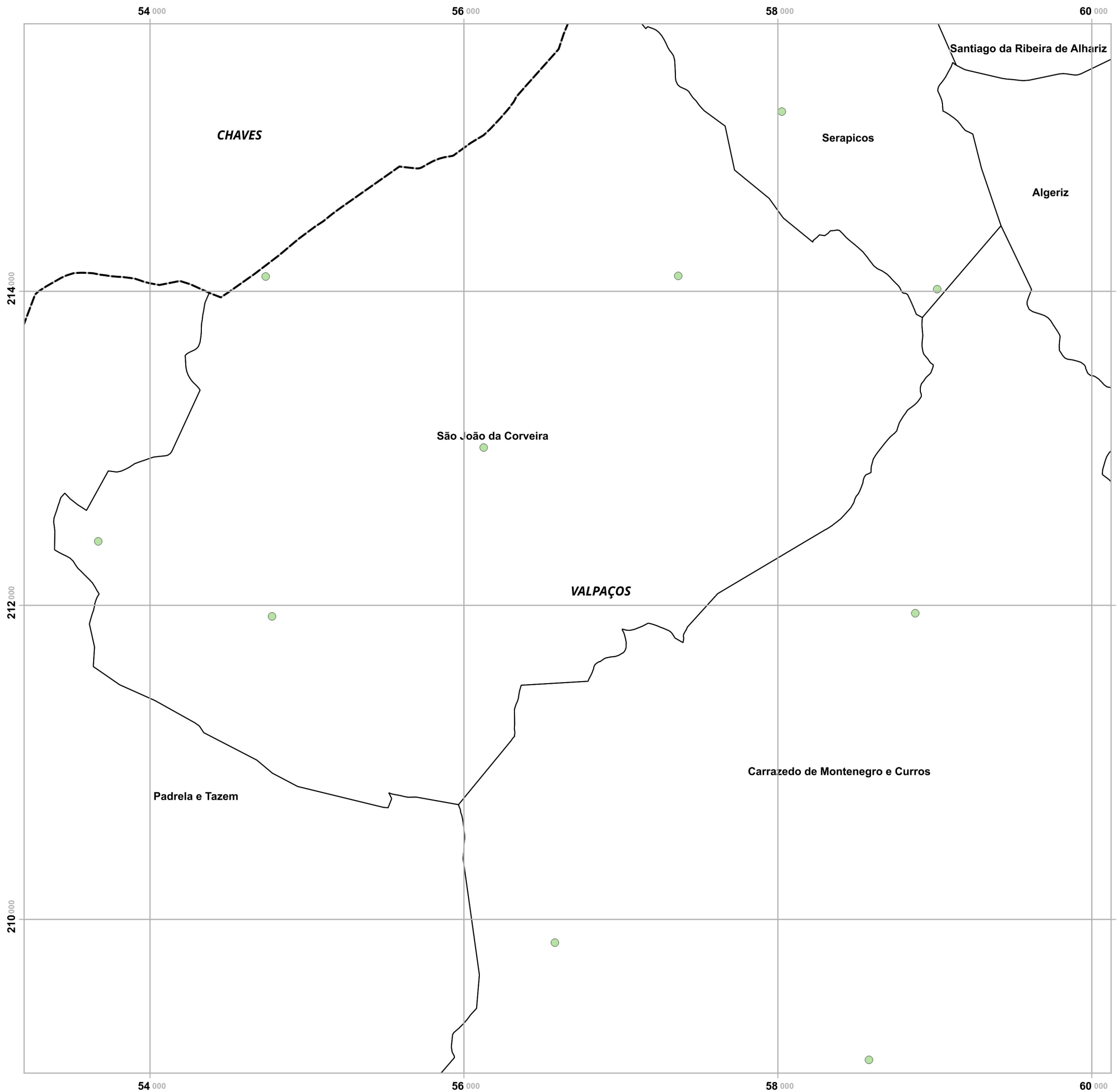
● Captações

Limites administrativos

- Freguesias
- Concelho de Valpaços
- Concelhos limítrofes

Elaborado por:





# Plano Municipal de Emergência e de Proteção Civil | Município de Valpaços

Mapa nº 20.1 | Folha 12

Carta das Captações de água

Escala: 1:25 000

0 0.25 0.5 km

Sistema de Referência:  
ETRS89/Portugal TM06

Data de elaboração: 2018-11-15

Fontes: CMV (2017). DGT (2017).

		1	2	
	3	4	5	6
	7	8	9	10
11	12	13	14	
15	16	17	18	19
		20	21	

Cofinanciado por:



## Legenda

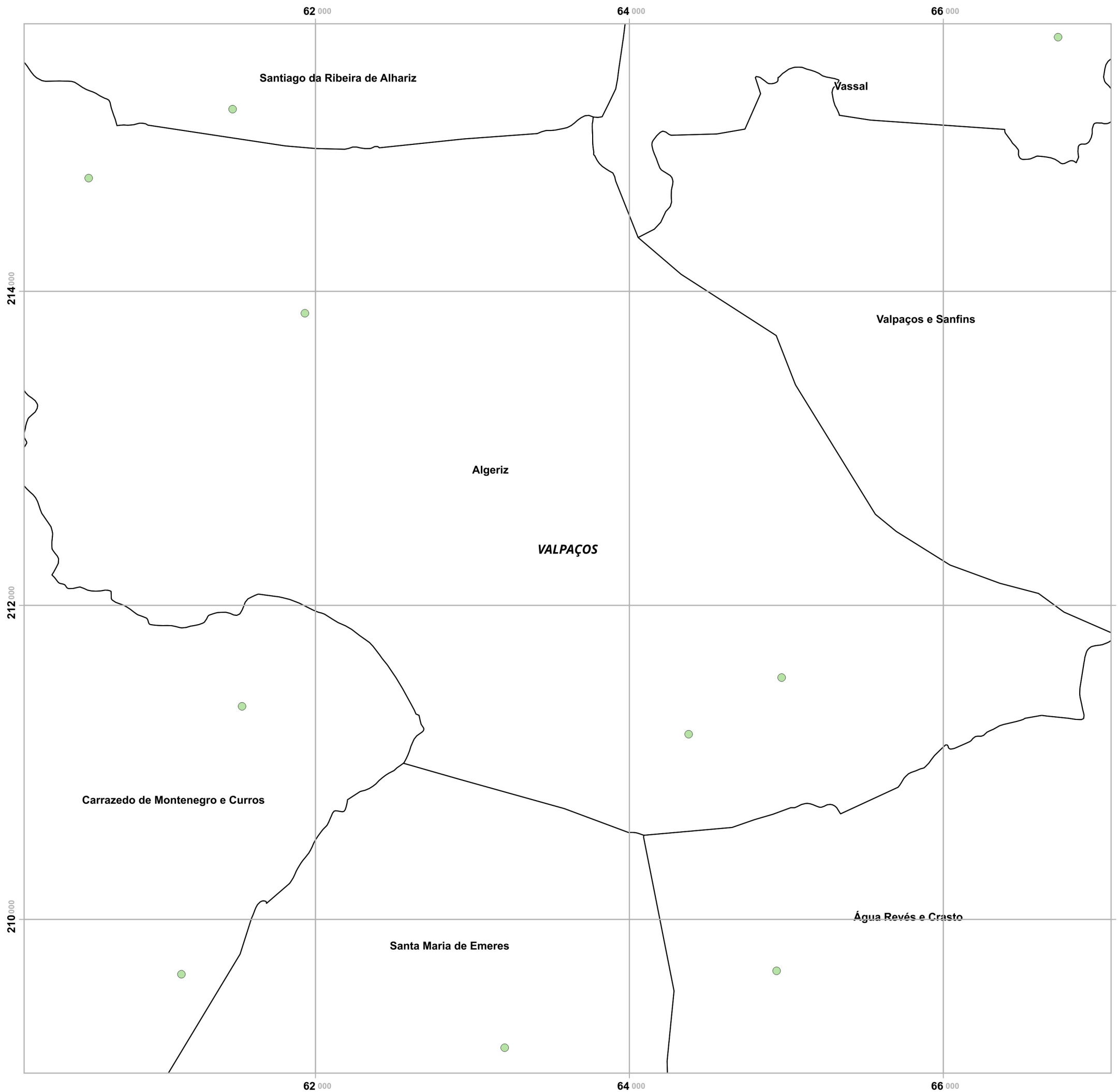
Captações

### Limites administrativos

- Freguesias
- Concelho de Valpaços
- Concelhos limítrofes

Elaborado por:





# Plano Municipal de Emergência e de Proteção Civil | Município de Valpaços

Mapa nº 20.1 | Folha 13

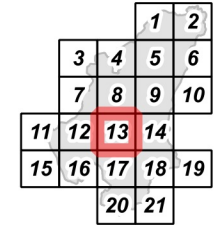
Carta das Captações de água

Escala: 1:25 000

0 0.25 0.5 km

Sistema de Referência:  
ETRS89/Portugal TM06

Data de elaboração: 2018-11-15



Fontes: CMV (2017). DGT (2017).

Cofinanciado por:



## Legenda

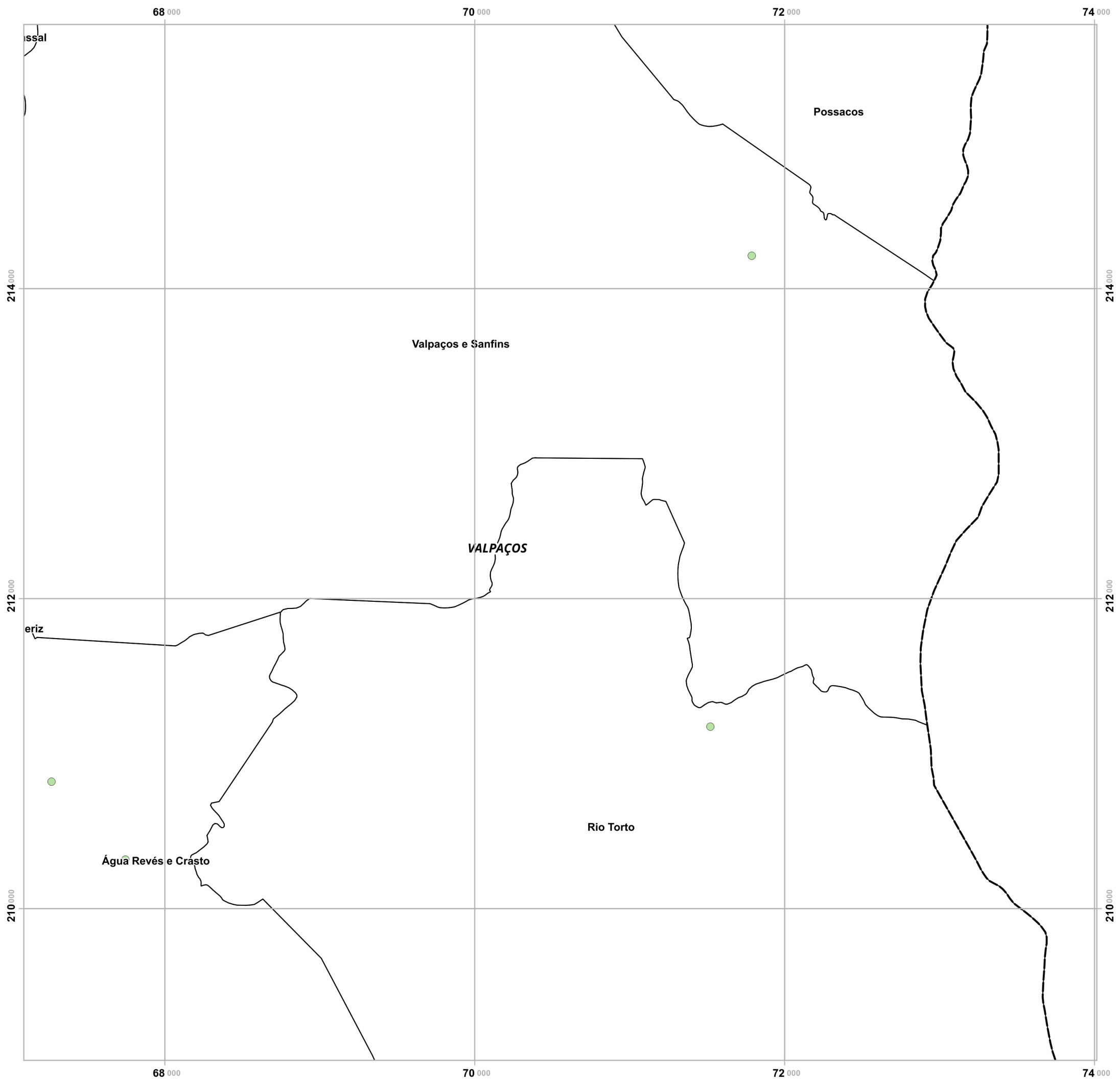
Captações

### Limites administrativos

- Freguesias
- Concelho de Valpaços
- Concelhos limítrofes

Elaborado por:





# Plano Municipal de Emergência e de Proteção Civil | Município de Valpaços

Mapa nº 20.1 | Folha 14

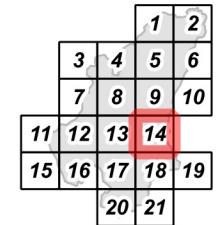
Carta das Captações de água

Escala: 1:25 000



Sistema de Referência:  
ETRS89/Portugal TM06

Data de elaboração: 2018-11-15



Fontes: CMV (2017). DGT (2017).

Cofinanciado por:

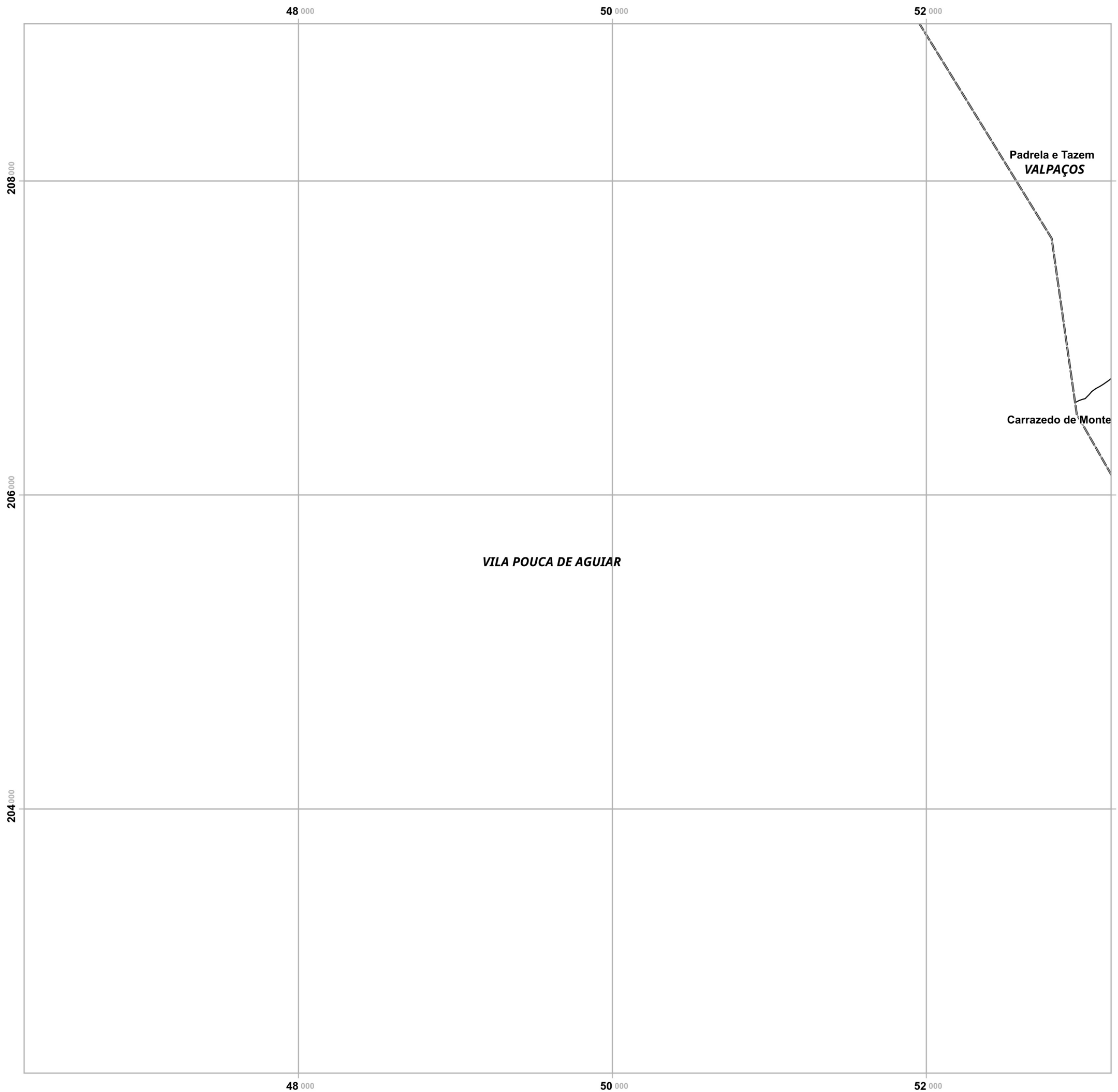


## Legenda

- Captações
- Limites administrativos**
- Freguesias
- Concelho de Valpaços
- Concelhos limítrofes

Elaborado por:





# Plano Municipal de Emergência e de Proteção Civil | Município de Valpaços

Mapa nº 20.1 | Folha 15

Carta das Captações de água

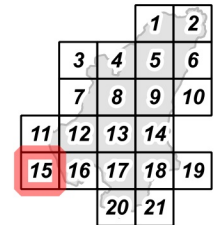
Escala: 1:25 000

0 0.25 0.5 km

Sistema de Referência:  
ETRS89/Portugal TM06

Data de elaboração: 2018-11-15

Fontes: CMV (2017). DGT (2017).



Cofinanciado por:



## Legenda

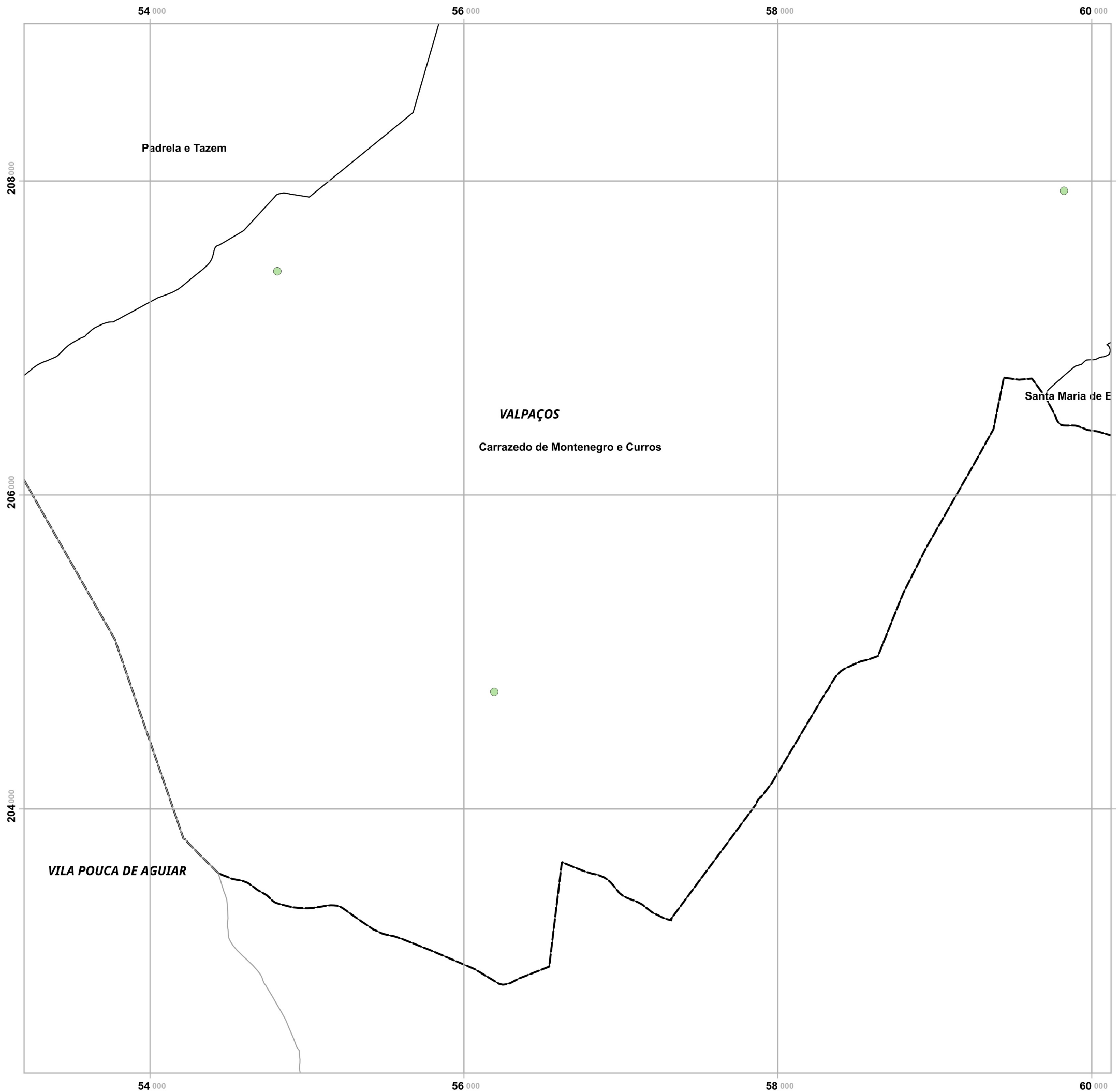
● Captações

Limites administrativos

- Freguesias
- Concelho de Valpaços
- Concelhos limítrofes

Elaborado por:





# Plano Municipal de Emergência e de Proteção Civil | Município de Valpaços

Mapa nº 20.1 | Folha 16

Carta das Captações de água

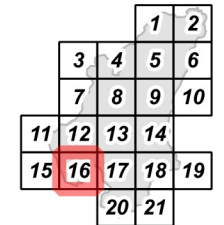
Escala: 1:25 000

0 0.25 0.5 km

Sistema de Referência:  
ETRS89/Portugal TM06

Data de elaboração: 2018-11-15

Fontes: CMV (2017). DGT (2017).



Cofinanciado por:



## Legenda

● Captações

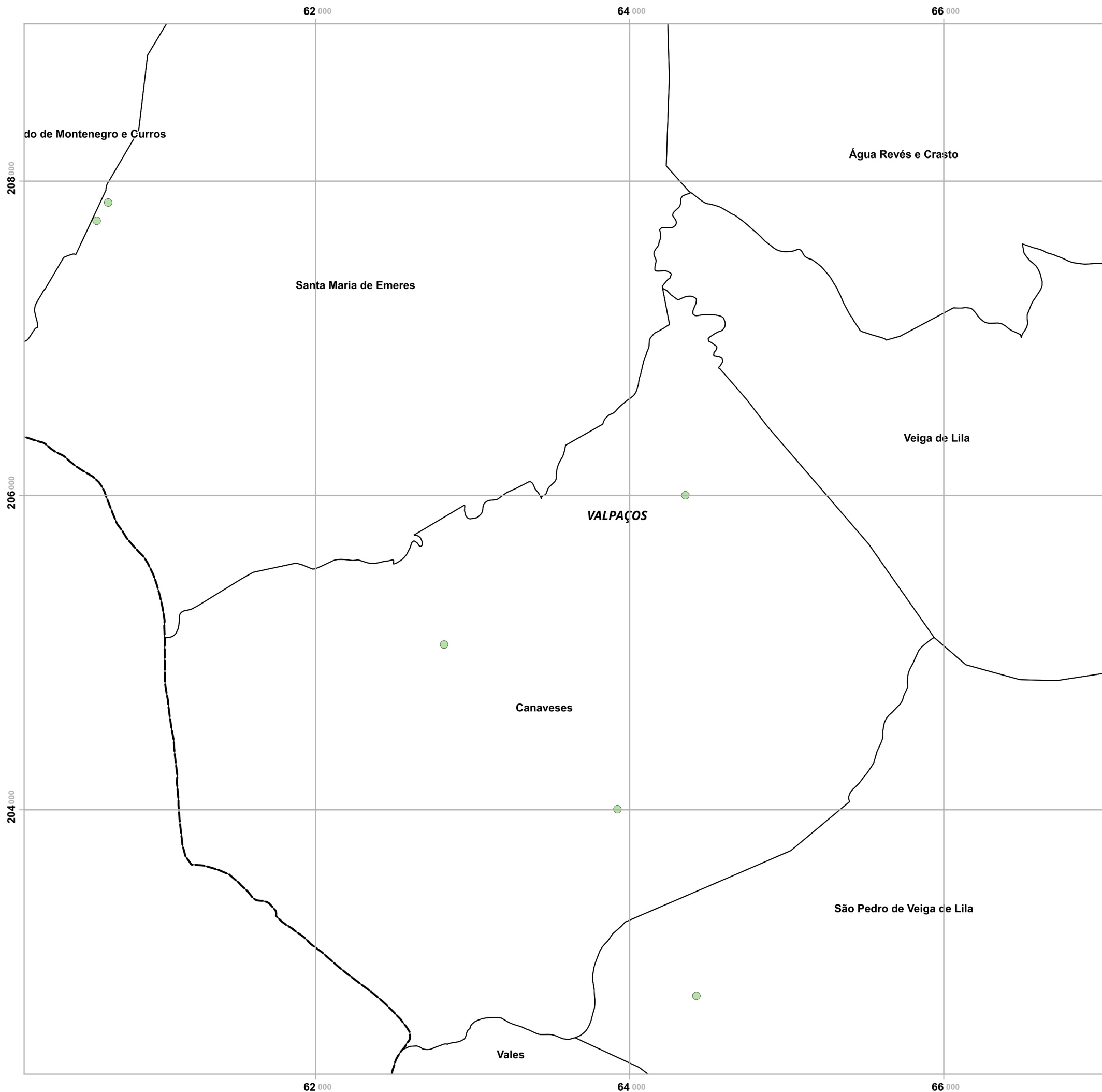
### Limites administrativos

- Freguesias
- Concelho de Valpaços
- Concelhos limítrofes

Elaborado por:







# Plano Municipal de Emergência e de Proteção Civil | Município de Valpaços

Mapa nº 20.1 | Folha 17

Carta das Captações de água

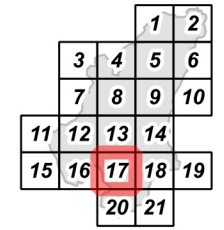
Escala: 1:25 000

0 0.25 0.5 km

Sistema de Referência:  
ETRS89/Portugal TM06

Data de elaboração: 2018-11-15

Fontes: CMV (2017). DGT (2017).



Cofinanciado por:



## Legenda

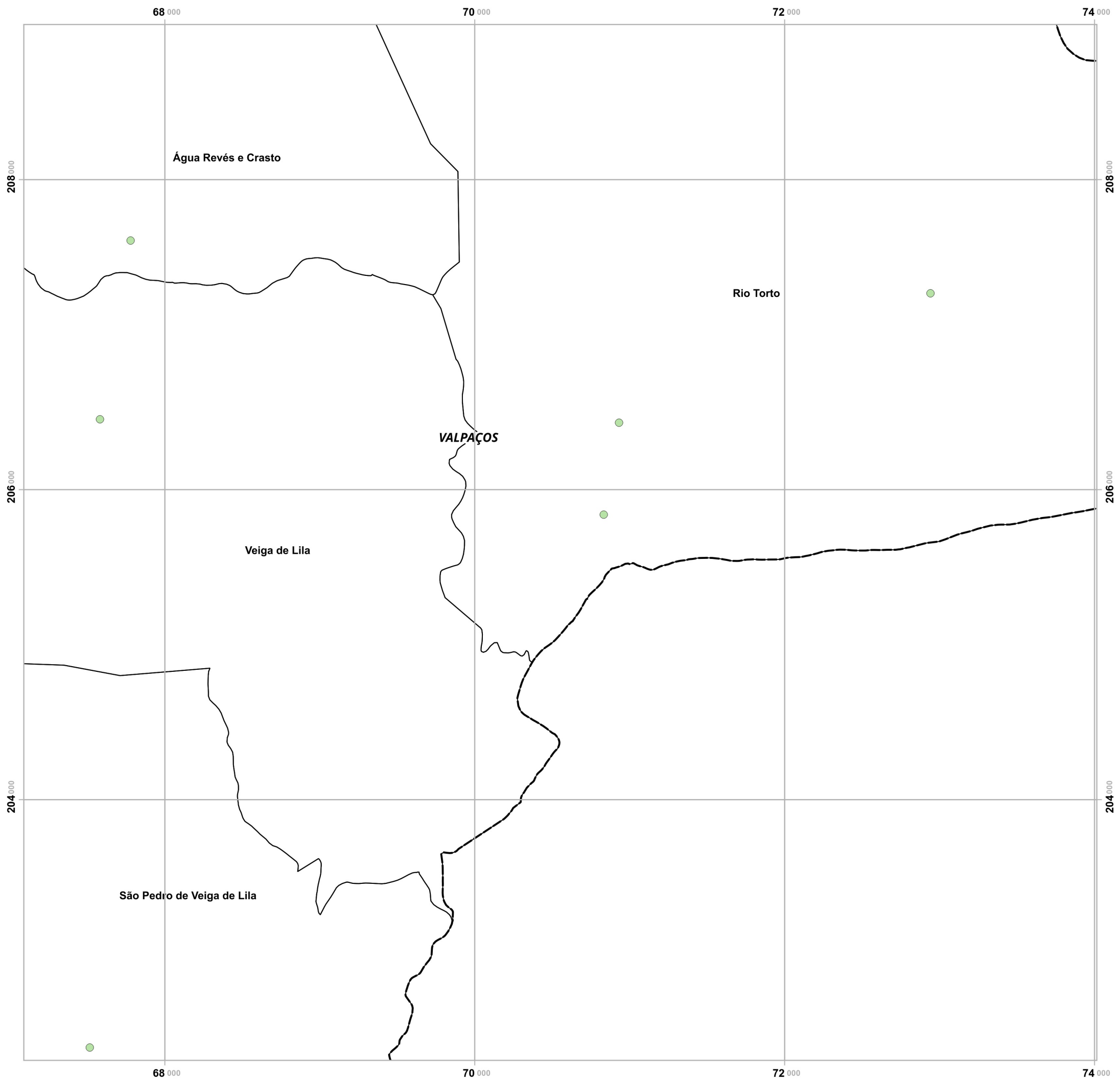
● Captações

Limites administrativos

- Freguesias
- Concelho de Valpaços
- Concelhos limítrofes

Elaborado por:





# Plano Municipal de Emergência e de Proteção Civil | Município de Valpaços

Mapa nº 20.1 | Folha 18

Carta das Captações de água

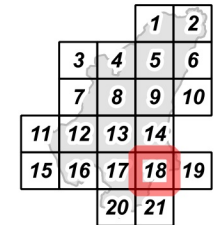
Escala: 1:25 000



Sistema de Referência:  
ETRS89/Portugal TM06

Data de elaboração: 2018-11-15

Fontes: CMV (2017). DGT (2017).



Cofinanciado por:

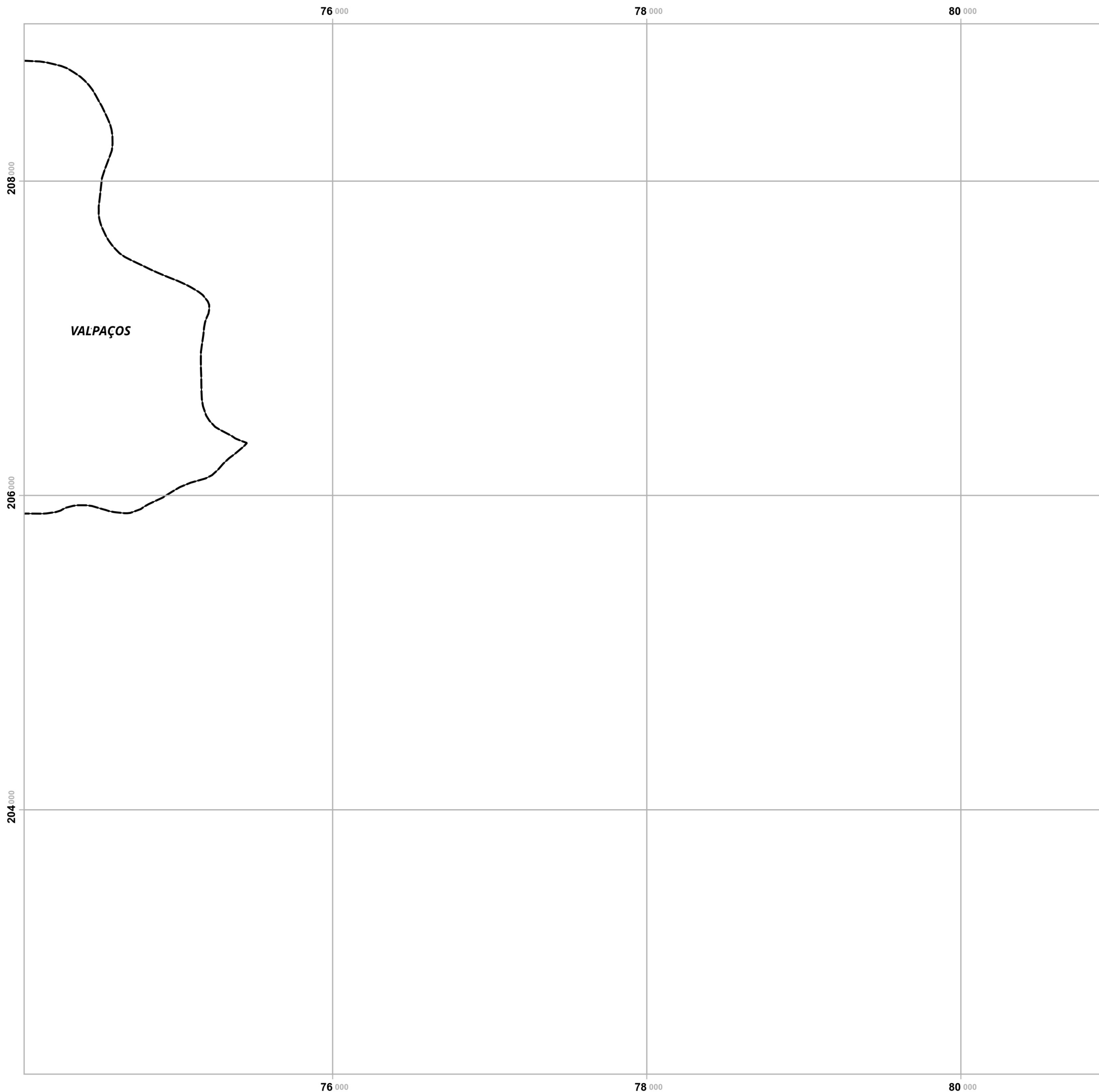


## Legenda

- Captações
- Limites administrativos**
- Freguesias
- Concelho de Valpaços
- Concelhos limítrofes

Elaborado por:





# Plano Municipal de Emergência e de Proteção Civil | Município de Valpaços

Mapa nº 20.1 | Folha 19

Carta das Captações de água

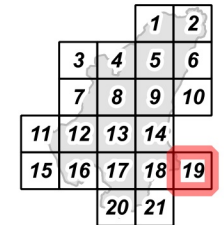
Escala: 1:25 000

0 0.25 0.5 km

Sistema de Referência:  
ETRS89/Portugal TM06

Data de elaboração: 2018-11-15

Fontes: CMV (2017). DGT (2017).



Cofinanciado por:



## Legenda

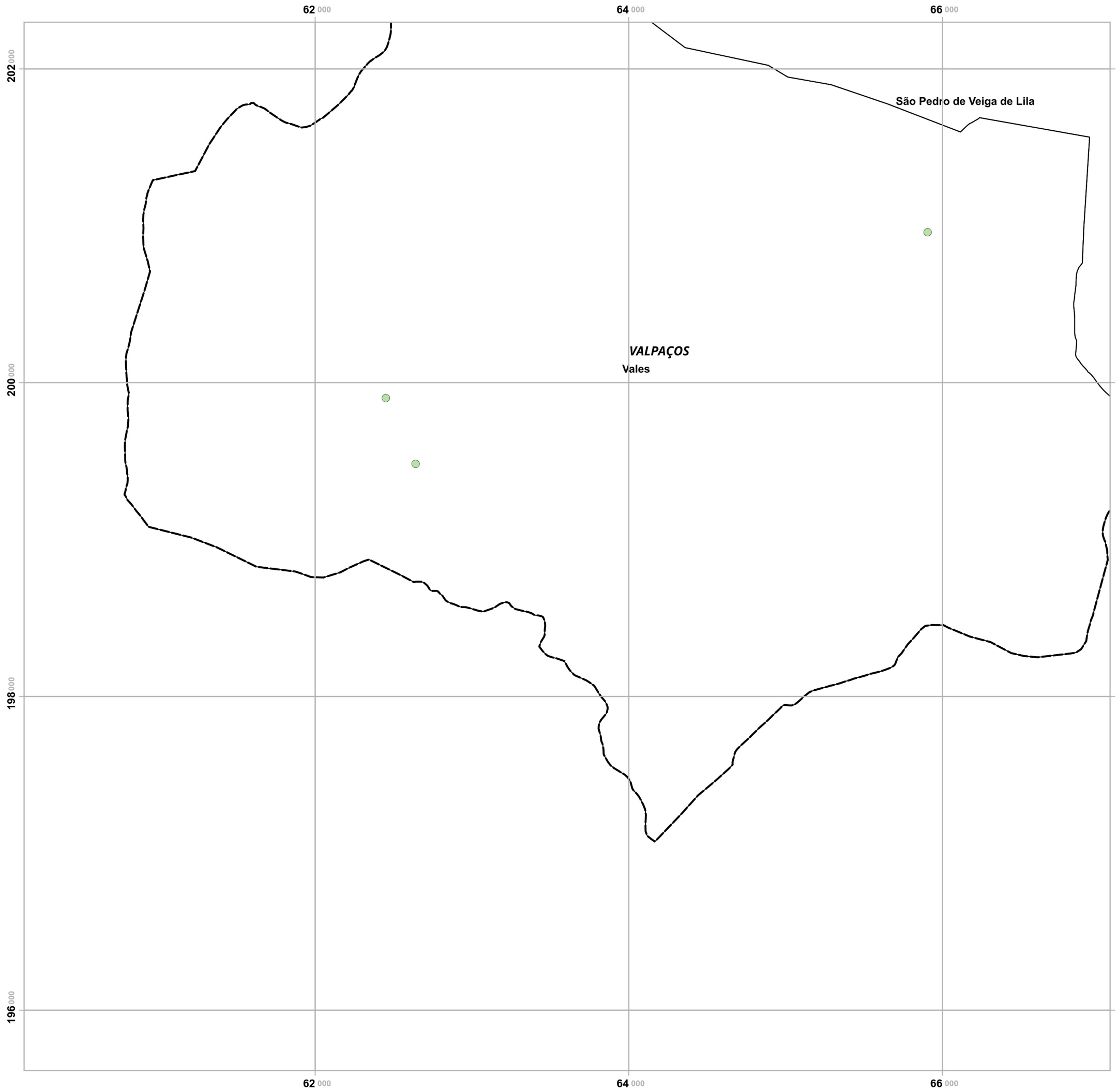
● Captações

Limites administrativos

- Freguesias
- Concelho de Valpaços
- Concelhos limítrofes

Elaborado por:





# Plano Municipal de Emergência e de Proteção Civil | Município de Valpaços

Mapa nº 20.1 | Folha 20

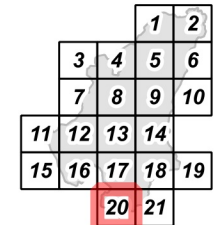
Carta das Captações de água

Escala: 1:25 000



Sistema de Referência:  
ETRS89/Portugal TM06

Data de elaboração: 2018-11-15



Fontes: CMV (2017). DGT (2017).

Cofinanciado por:

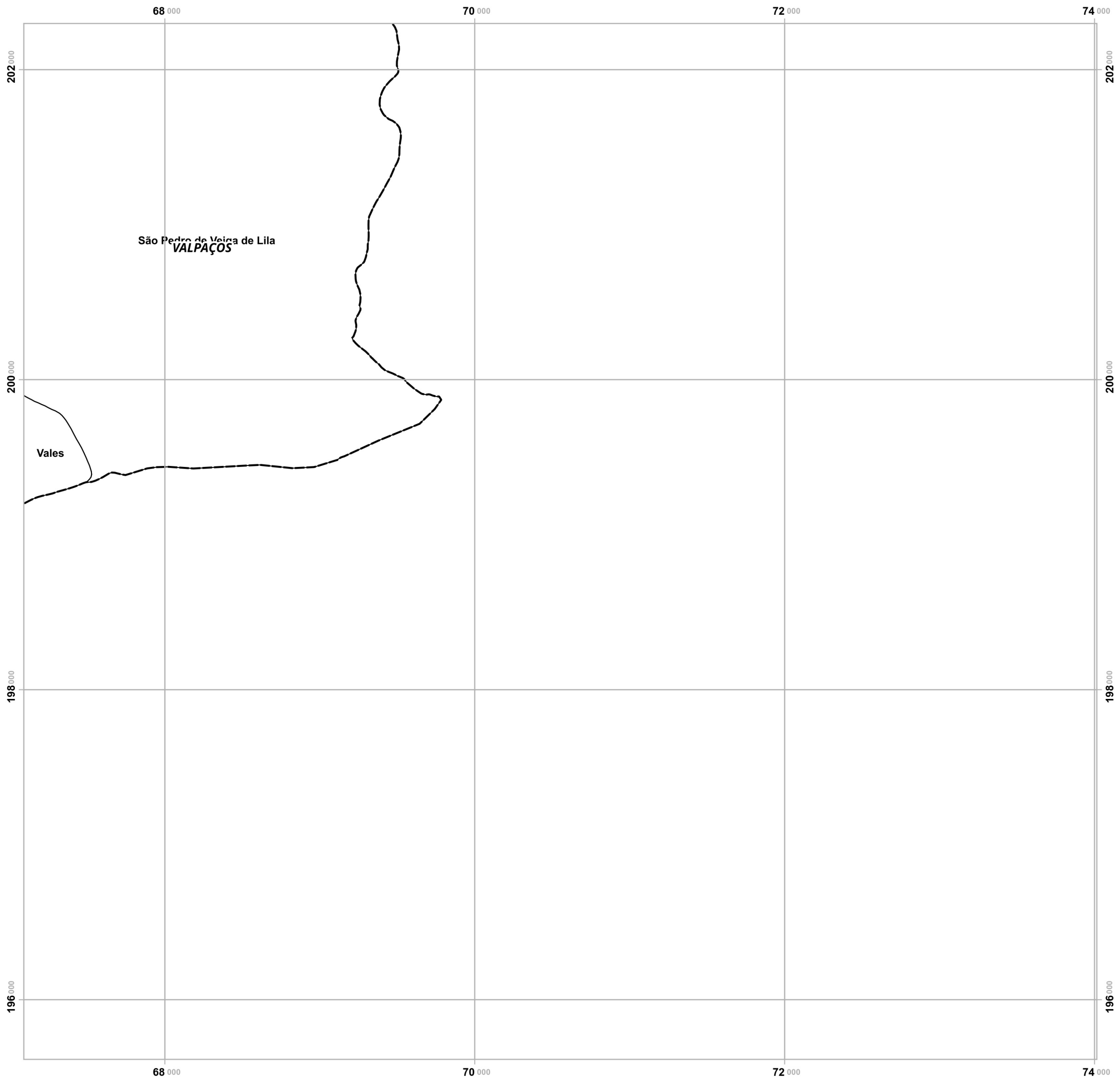


## Legenda

- Captações
- Limites administrativos**
- Freguesias
- Concelho de Valpaços
- Concelhos limítrofes

Elaborado por:





# Plano Municipal de Emergência e de Proteção Civil | Município de Valpaços

Mapa nº 20.1 | Folha 21

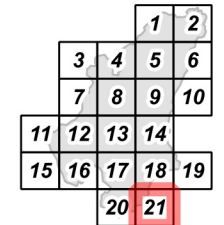
Carta das Captações de água

Escala: 1:25 000



Sistema de Referência:  
ETRS89/Portugal TM06

Data de elaboração: 2018-11-15



Fontes: CMV (2017). DGT (2017).

Cofinanciado por:



## Legenda

- Captações
- Limites administrativos**
- Freguesias
- Concelho de Valpaços
- Concelhos limítrofes

Elaborado por:

