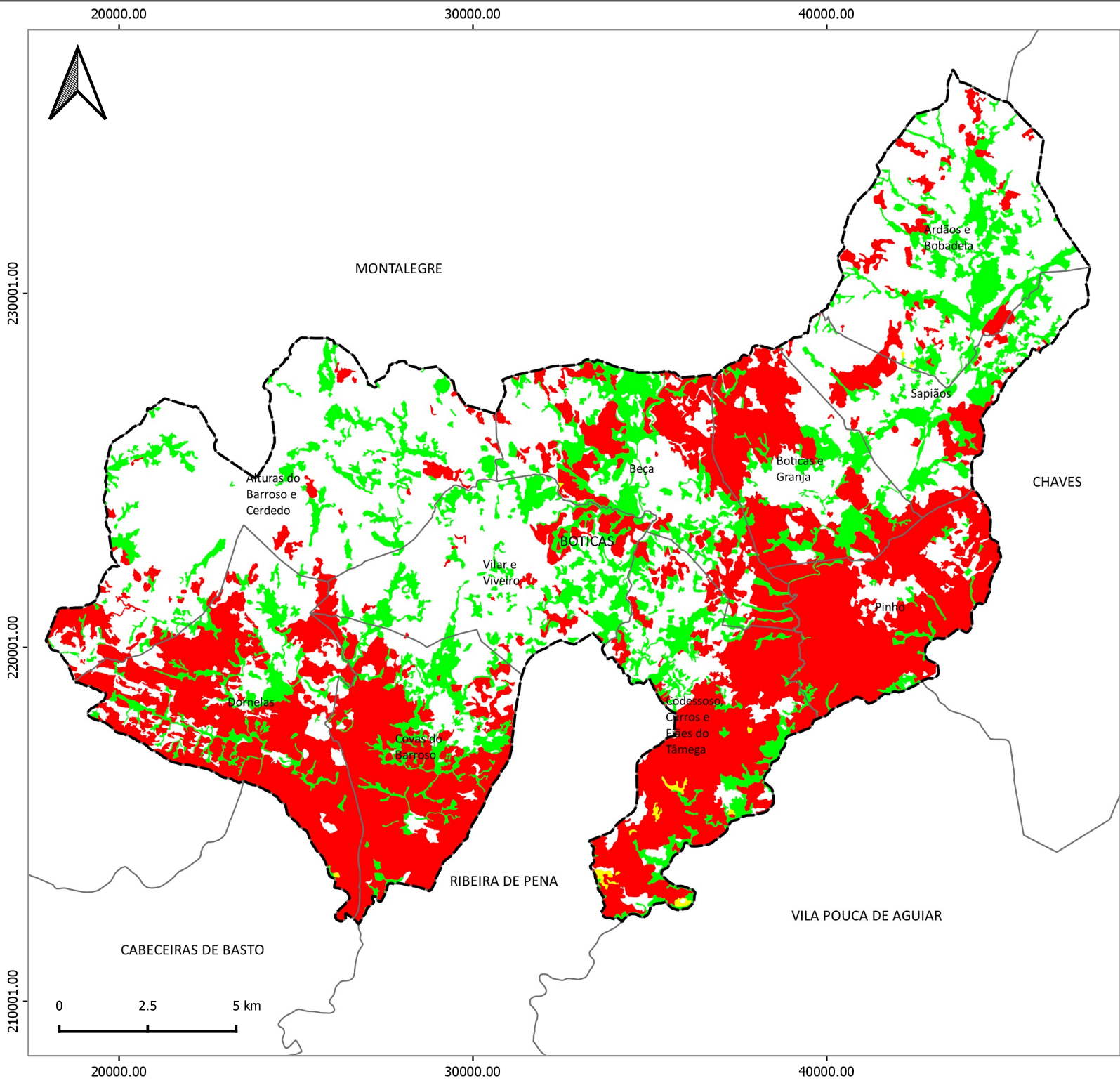


CARTA DE SUSCETIBILIDADE DE FITOSSANIDADE DO MUNICÍPIO DE Boticas



LEGENDA:

Fitossanidade

Classes de suscetibilidade

- Nula ou não aplicável
- Baixa
- Moderada
- Elevada

- Limite dos concelhos da CIMAT
- Limite de freguesia
- Limites dos concelhos envolventes

FONTE:

CAOP 2018.0 (2018), Direção-Geral do Território, 2020.
 COS 2018, Direção-Geral do Território, 2020.
 Cartografia de base vetorial, CIM do Alto Tâmega/
 Municípios.
 Programa Operacional de Sanidade Florestal (2014-2020),
 ICNF, 2020.

Sistema de Referência e Datum: PT-TM06/ETRS89
 Projeção Cartográfica: Transversa de Mercator

Data de elaboração: fevereiro de 2020

CIM do Alto Tâmega | IDAIACAT



Alto Tâmega
Comunidade Intermunicipal



IDAIAC-AT
Instituto de Diagnóstico e
Análise de Insetos e
Comunidade do Alto Tâmega