

38 000

40 000

42 000

236 000

234 000

232 000

Plano Municipal de Emergência e de Proteção Civil | Município de Boticas

Mapa nº 19.1 | Folha 1

Carta de localização das captações e depósitos de água

Escala: 1:25 000

0 0.25 0.5 km

Sistema de Referência:
ETRS89/Portugal TM06

Data de elaboração: 2019-02-20

			1	2
3	4	5	6	7
8	9	10	11	12
13	14	15	16	

Fontes: DGT (2017). CMB (2017).

Cofinanciado por:



Legenda

- Nascentes
- Reservatórios

Limites administrativos

- Freguesias
- Boticas
- Concelhos limítrofes

MONTALEGRE

Ardãos e Bobadela

236 000

234 000

232 000

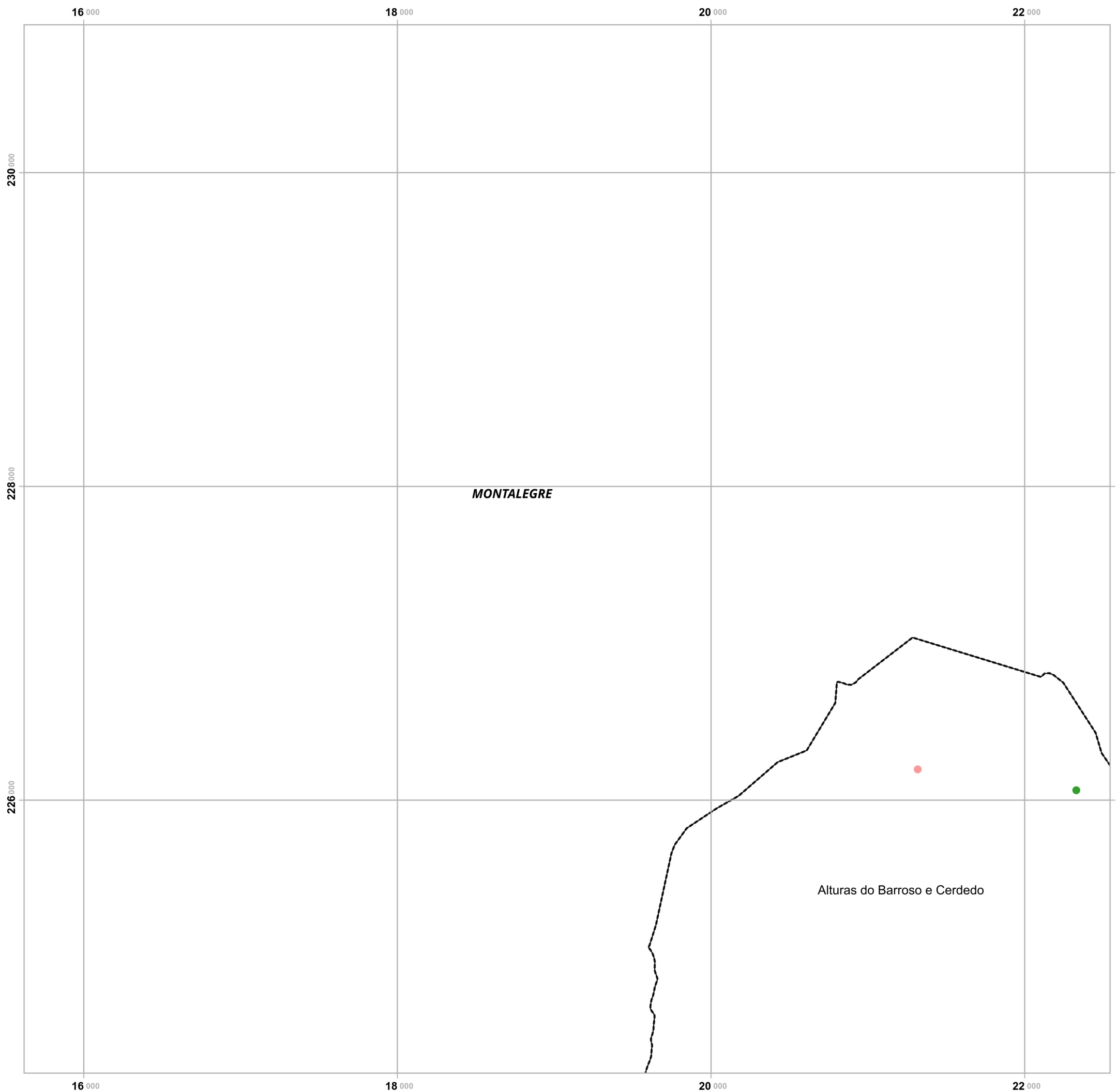
38 000

40 000

42 000

Elaborado por:





Plano Municipal de Emergência e de Proteção Civil | Município de Boticas

Mapa nº 19.1 | Folha 3

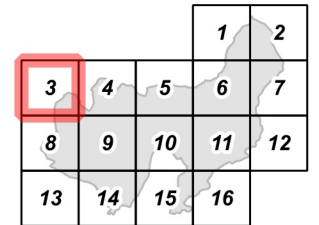
Carta de localização das captações e depósitos de água

Escala: 1:25 000



Sistema de Referência: ETRS89/Portugal TM06

Data de elaboração: 2019-02-20



Fontes: DGT (2017). CMB (2017).

Cofinanciado por:



Legenda

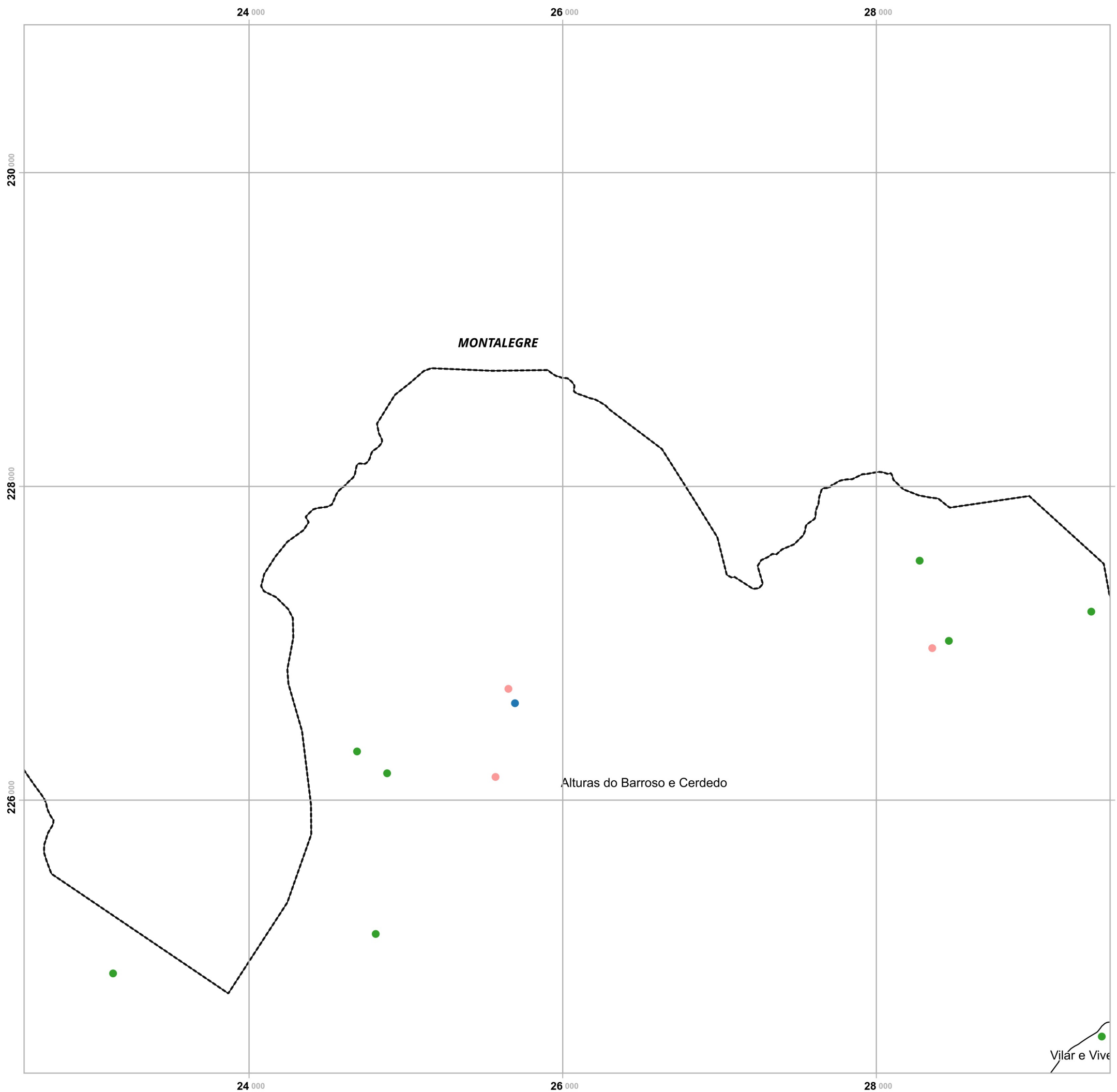
- Nascentes
- Reservatórios

Limites administrativos

- Freguesias
- Boticas
- Concelhos limítrofes

Elaborado por:





Plano Municipal de Emergência e de Proteção Civil | Município de Boticas

Mapa nº 19.1 | Folha 4

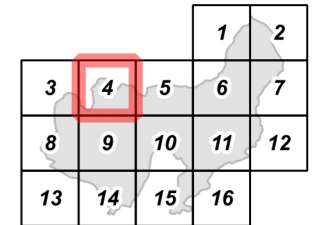
Carta de localização das captações e depósitos de água

Escala: 1:25 000



Sistema de Referência: ETRS89/Portugal TM06

Data de elaboração: 2019-02-20



Fontes: DGT (2017). CMB (2017).

Cofinanciado por:



Legenda

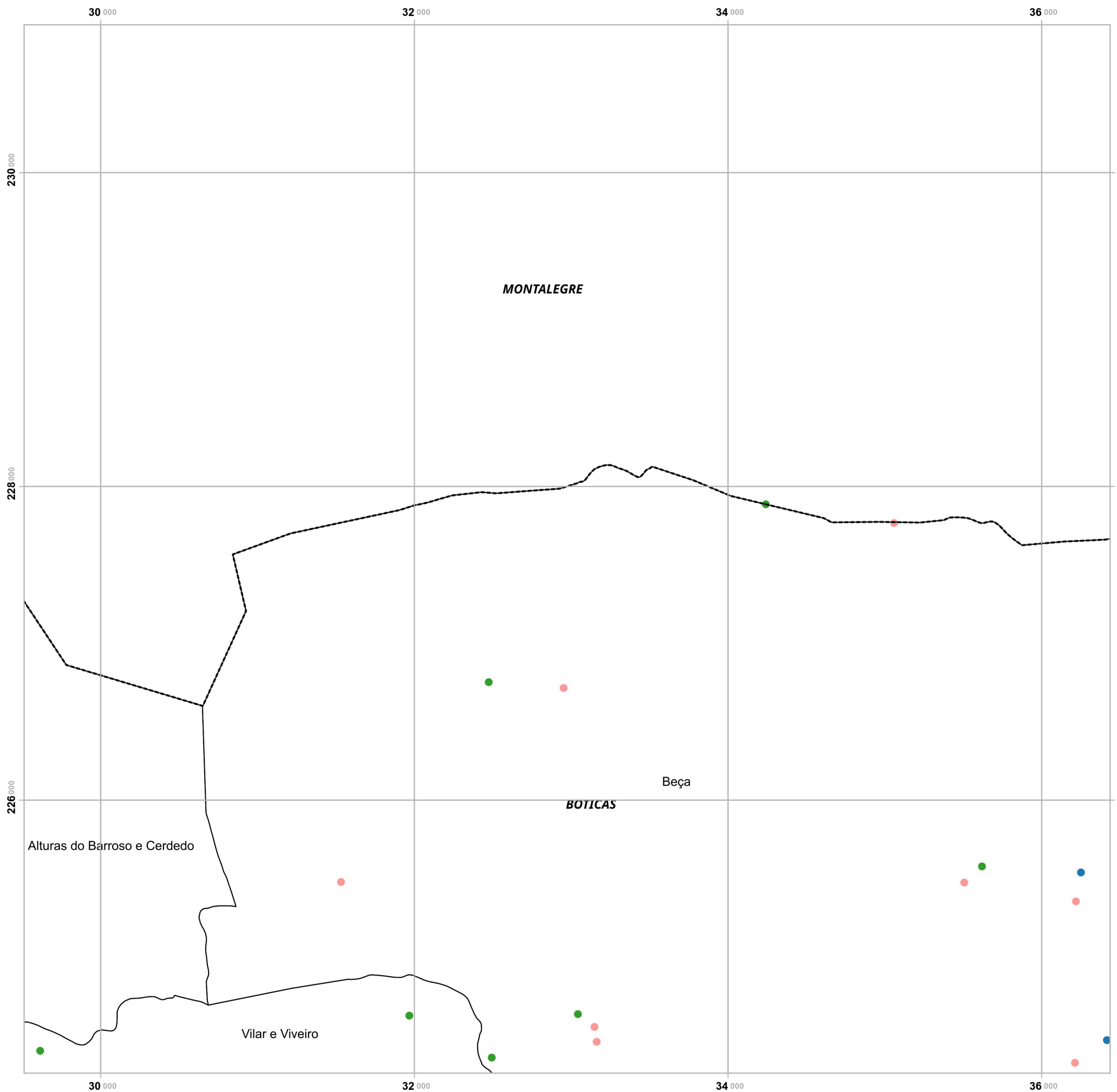
- Captações
- Nascentes
- Reservatórios

Limites administrativos

- Freguesias
- Boticas
- Concelhos limítrofes

Elaborado por:





Plano Municipal de Emergência e de Proteção Civil | Município de Boticas

Mapa nº 19.1 | Folha 5

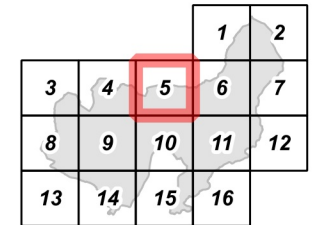
Carta de localização das captações e depósitos de água

Escala: 1:25 000



Sistema de Referência: ETRS89/Portugal TM06

Data de elaboração: 2019-02-20



Fontes: DGT (2017). CMB (2017).

Cofinanciado por:



Legenda

- Captações
- Nascentes
- Reservatórios

Limites administrativos

- Freguesias
- Boticas
- Concelhos limítrofes

Elaborado por:



Plano Municipal de Emergência e de Proteção Civil | Município de Boticas

Mapa nº 19.1 | Folha 6

Carta de localização das captações e depósitos de água

Escala: 1:25 000

0 0.25 0.5 km

Sistema de Referência:
ETRS89/Portugal TM06

Data de elaboração: 2019-02-20

Fontes: DGT (2017). CMB (2017).

		1	2	
3	4	5	6	7
8	9	10	11	12
13	14	15	16	

Cofinanciado por:

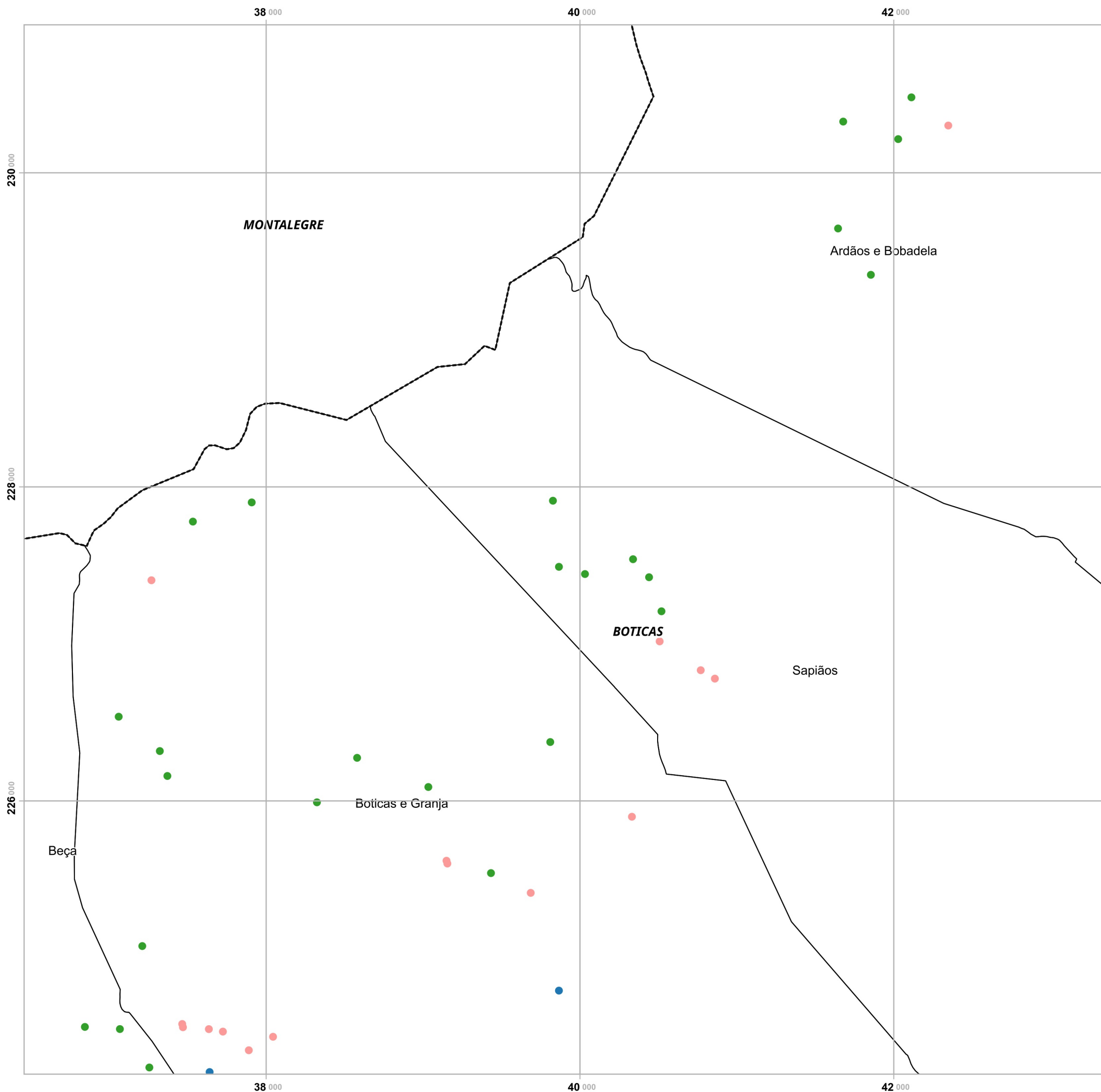


Legenda

- Captações
- Nascentes
- Reservatórios

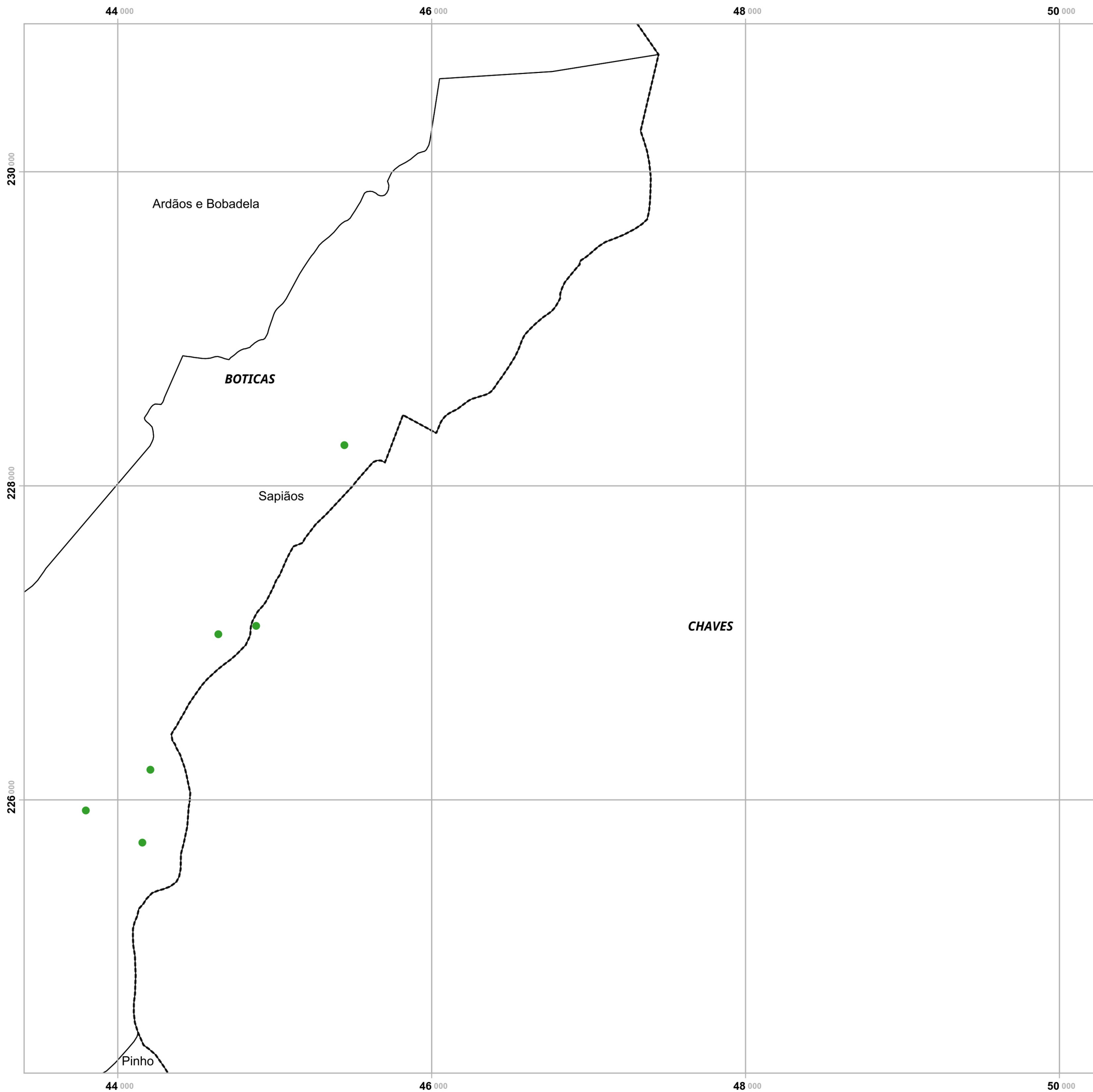
Limites administrativos

- Freguesias
- Boticas
- Concelhos limítrofes



Elaborado por:





Plano Municipal de Emergência e de Proteção Civil | Município de Boticas

Mapa nº 19.1 | Folha 7

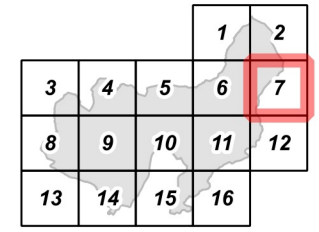
Carta de localização das captações e depósitos de água

Escala: 1:25 000



Sistema de Referência:
ETRS89/Portugal TM06

Data de elaboração: 2019-02-20



Fontes: DGT (2017). CMB (2017).

Cofinanciado por:

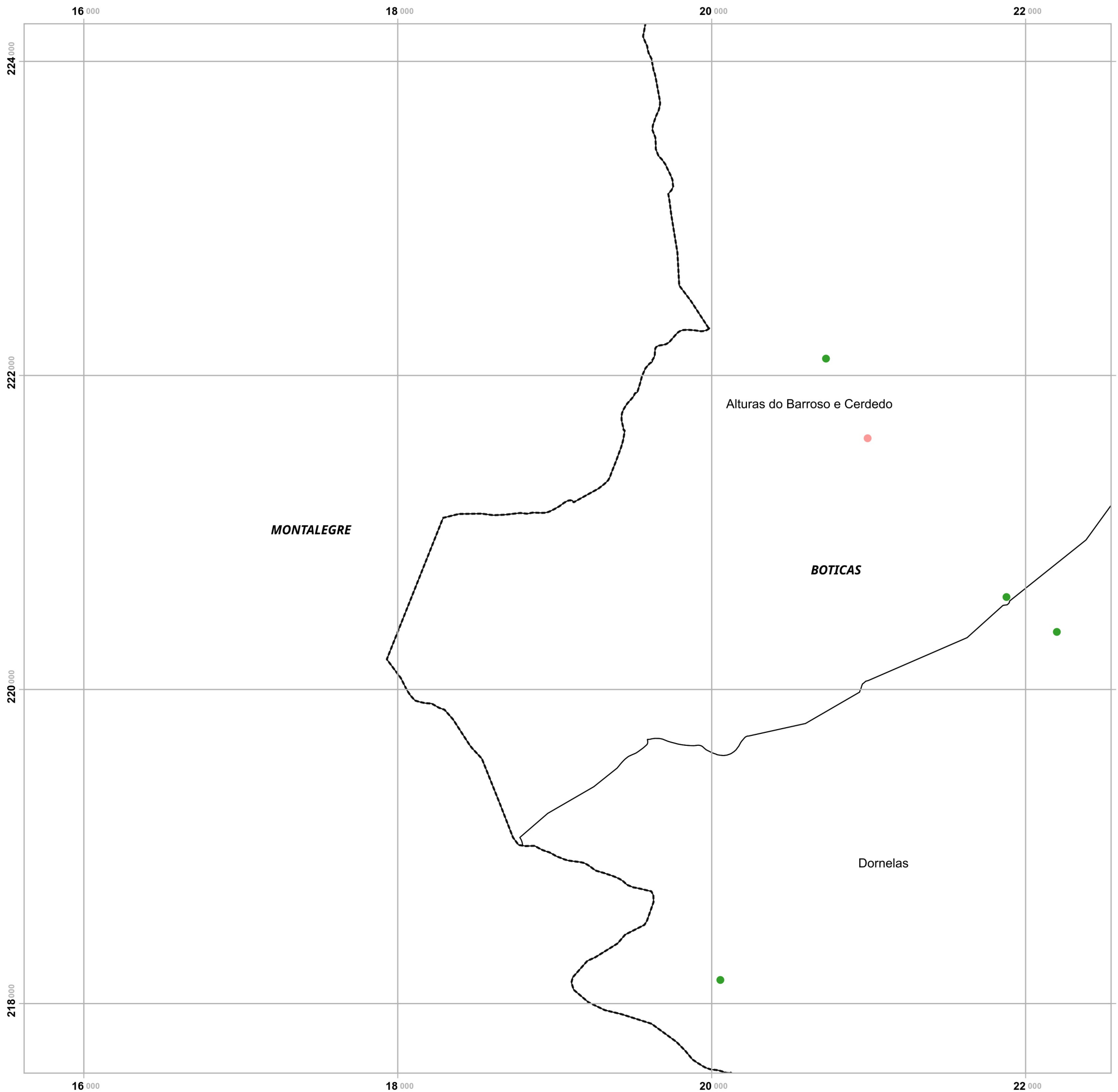


Legenda

- Nascentes
- Limites administrativos**
 - Freguesias
 - Boticas
 - Concelhos limítrofes

Elaborado por:





Plano Municipal de Emergência e de Proteção Civil | Município de Boticas

Mapa nº 19.1 | Folha 8

Carta de localização das captações e depósitos de água

Escala: 1:25 000

0 0.25 0.5 km

Sistema de Referência:
ETRS89/Portugal TM06

Data de elaboração: 2019-02-20

		1	2
3	4	5	6
8	9	10	11
13	14	15	16

Fontes: DGT (2017). CMB (2017).

Cofinanciado por:



Legenda

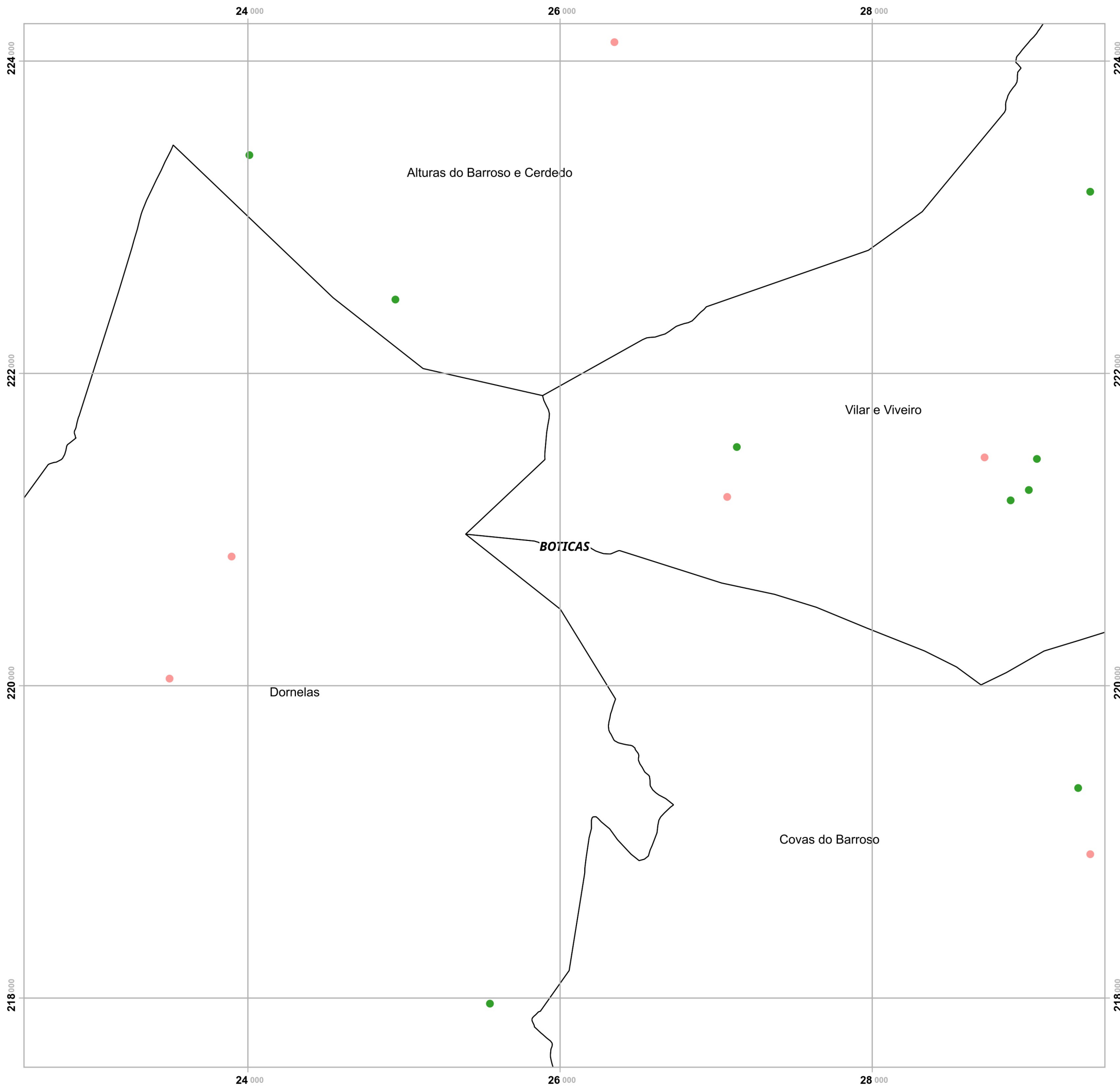
- Nascentes
- Reservatórios

Limites administrativos

- Freguesias
- Boticas
- Concelhos limítrofes

Elaborado por:





Plano Municipal de Emergência e de Proteção Civil | Município de Boticas

Mapa nº 19.1 | Folha 9

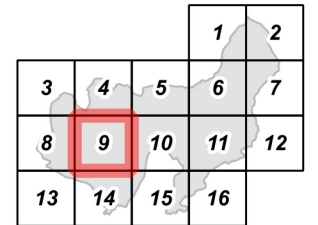
Carta de localização das captações e depósitos de água

Escala: 1:25 000



Sistema de Referência:
ETRS89/Portugal TM06

Data de elaboração: 2019-02-20



Fontes: DGT (2017). CMB (2017).

Cofinanciado por:



Legenda

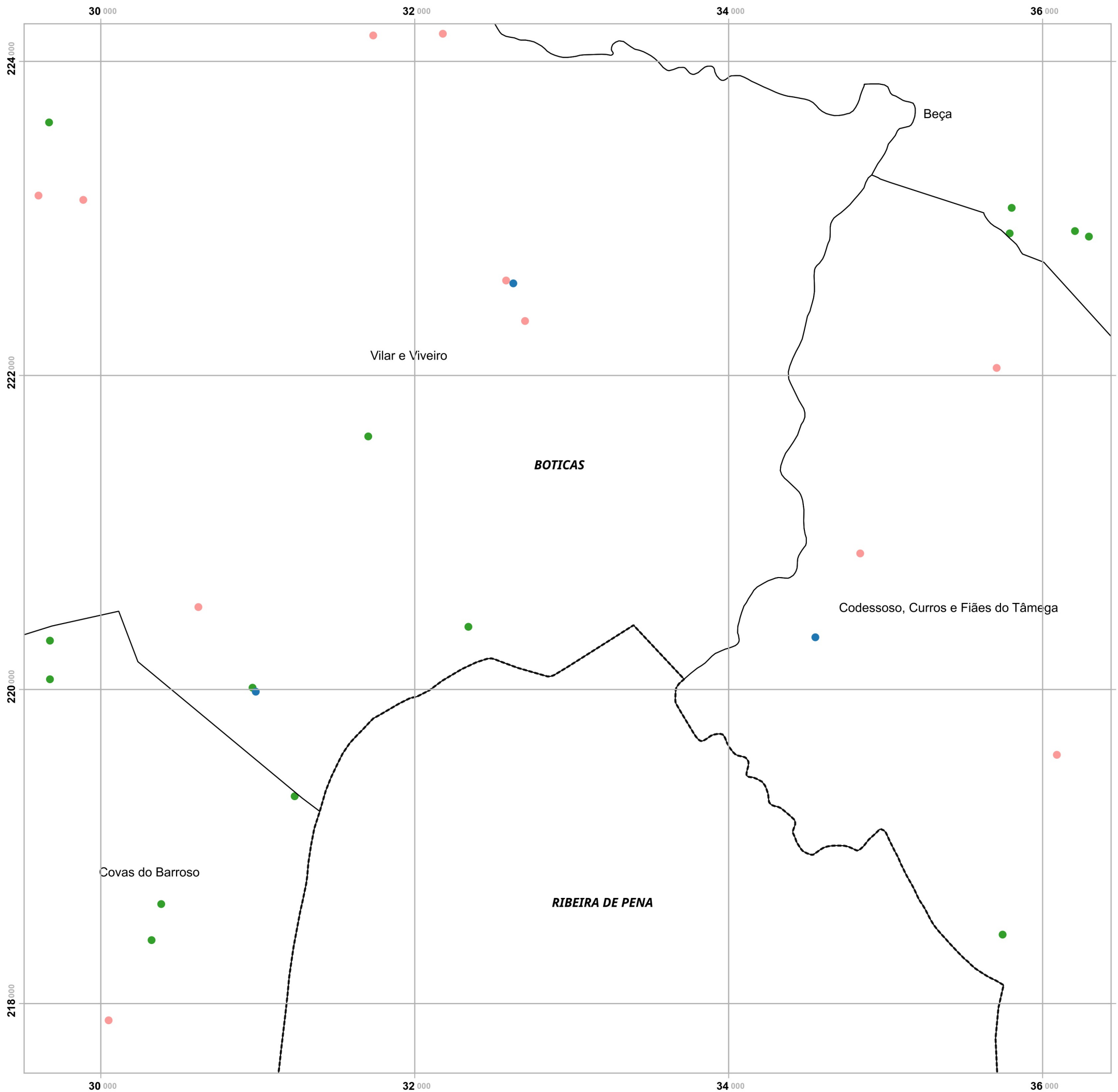
- Nascentes
- Reservatórios

Limites administrativos

- Freguesias
- Boticas
- Concelhos limítrofes

Elaborado por:





Plano Municipal de Emergência e de Proteção Civil | Município de Boticas

Mapa nº 19.1 | Folha 10

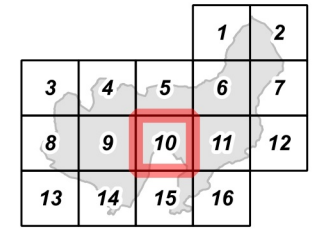
Carta de localização das captações e depósitos de água

Escala: 1:25 000



Sistema de Referência:
ETRS89/Portugal TM06

Data de elaboração: 2019-02-20



Fontes: DGT (2017). CMB (2017).

Cofinanciado por:



Legenda

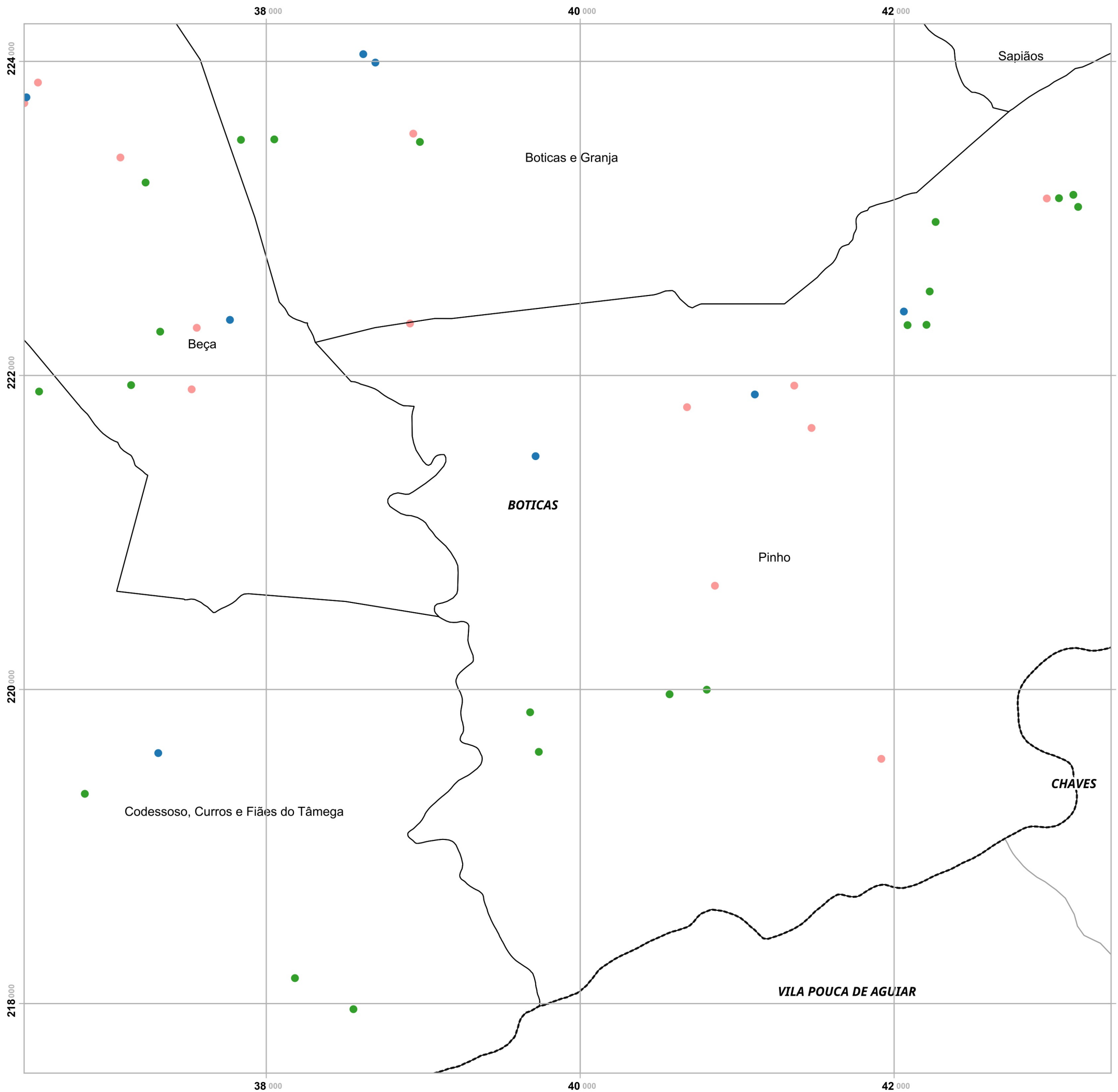
- Captações
- Nascentes
- Reservatórios

Limites administrativos

- Freguesias
- Boticas
- Concelhos limítrofes

Elaborado por:





Plano Municipal de Emergência e de Proteção Civil | Município de Boticas

Mapa nº 19.1 | Folha 11

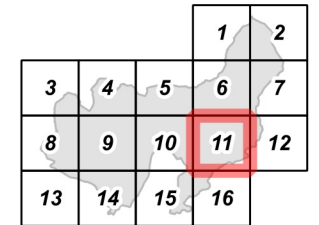
Carta de localização das captações e depósitos de água

Escala: 1:25 000



Sistema de Referência: ETRS89/Portugal TM06

Data de elaboração: 2019-02-20



Fontes: DGT (2017). CMB (2017).

Cofinanciado por:



Legenda

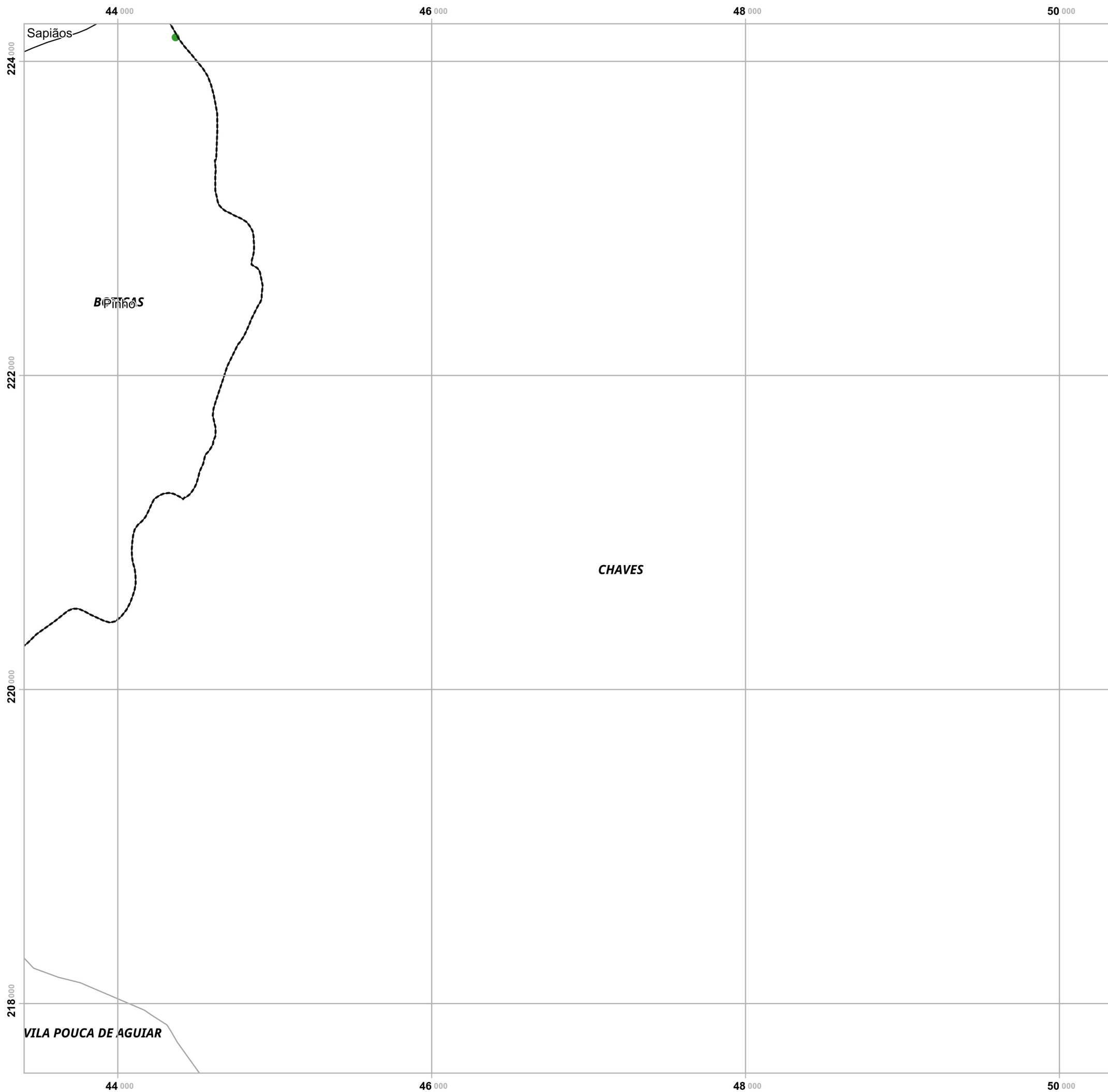
- Captações
- Nascentes
- Reservatórios

Limites administrativos

- Freguesias
- Boticas
- Concelhos limítrofes

Elaborado por:





Plano Municipal de Emergência e de Proteção Civil | Município de Boticas

Mapa nº 19.1 | Folha 12

Carta de localização das captações e depósitos de água

Escala: 1:25 000

0 0.25 0.5 km

Sistema de Referência:
ETRS89/Portugal TM06

Data de elaboração: 2019-02-20

		1	2
3	4	5	6
8	9	10	11
13	14	15	16

Fontes: DGT (2017). CMB (2017).

Cofinanciado por:



Legenda

● Nascentes

Limites administrativos

□ Freguesias

□ Boticas

□ Concelhos limítrofes

Elaborado por:





Plano Municipal de Emergência e de Proteção Civil | Município de Boticas

Mapa nº 19.1 | Folha 14

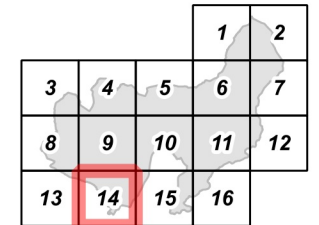
Carta de localização das captações e depósitos de água

Escala: 1:25 000



Sistema de Referência:
ETRS89/Portugal TM06

Data de elaboração: 2019-02-20



Fontes: DGT (2017). CMB (2017).

Cofinanciado por:

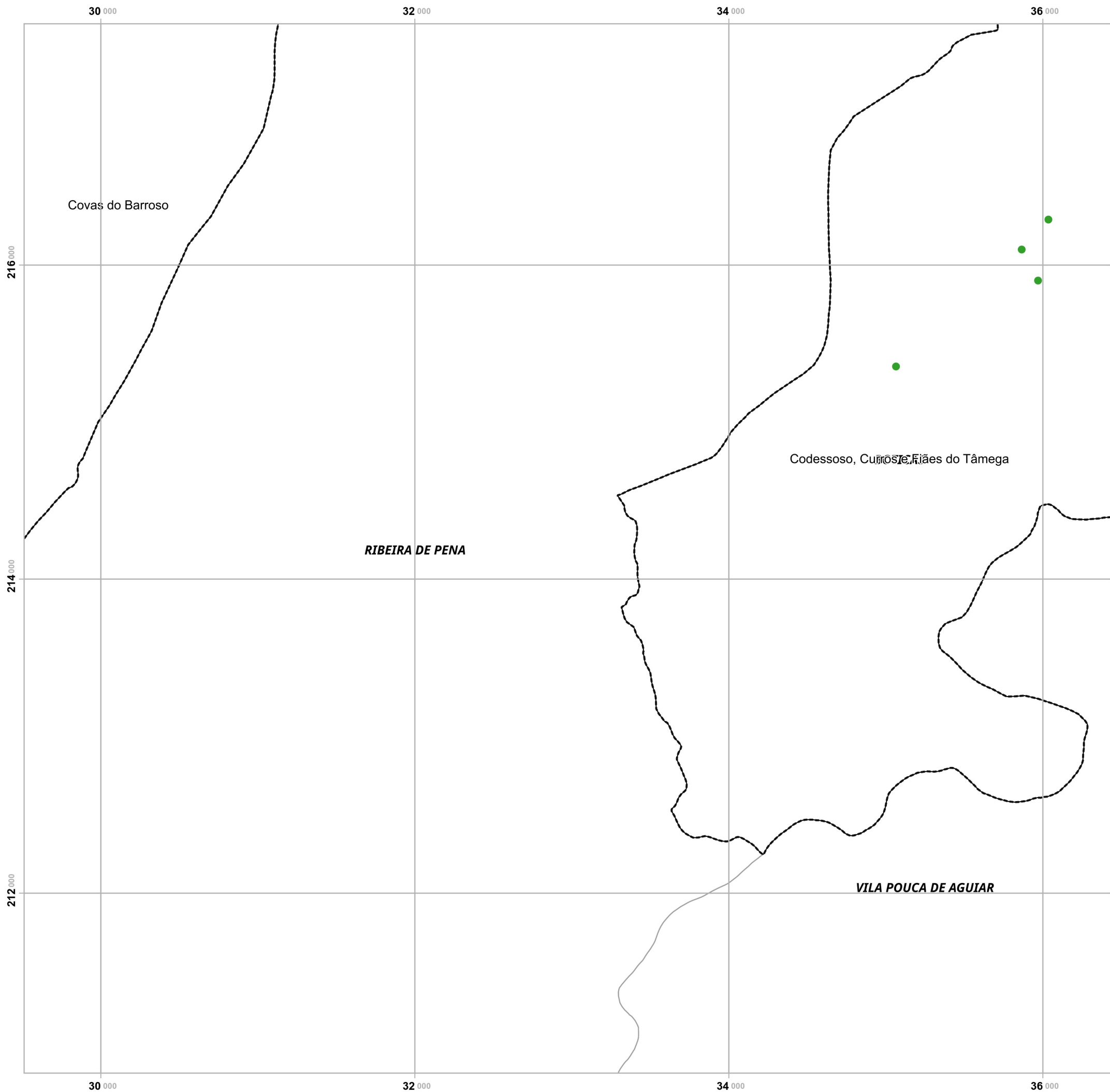


Legenda

- Nascentes
- Limites administrativos**
 - Freguesias
 - Boticas
 - Concelhos limítrofes

Elaborado por:





Plano Municipal de Emergência e de Proteção Civil | Município de Boticas

Mapa nº 19.1 | Folha 15

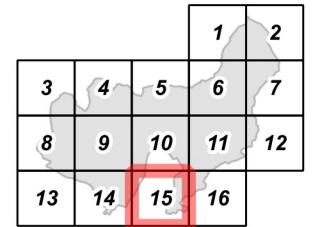
Carta de localização das captações e depósitos de água

Escala: 1:25 000

0 0.25 0.5 km

Sistema de Referência:
ETRS89/Portugal TM06

Data de elaboração: 2019-02-20



Fontes: DGT (2017). CMB (2017).

Cofinanciado por:



Legenda

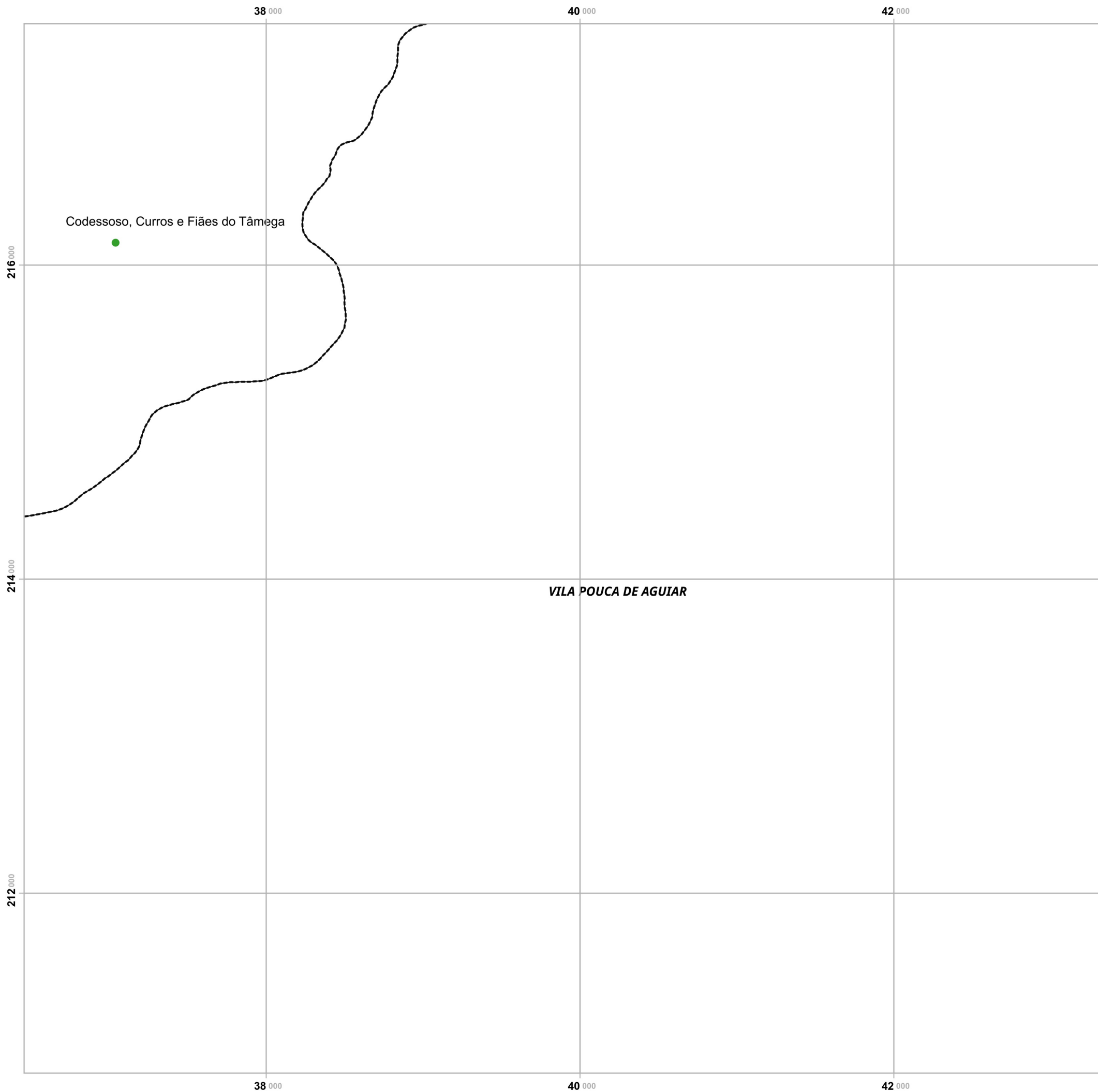
● Nascentes

Limites administrativos

- Freguesias
- Boticas
- Concelhos limítrofes

Elaborado por:





Plano Municipal de Emergência e de Proteção Civil | Município de Boticas

Mapa nº 19.1 | Folha 16

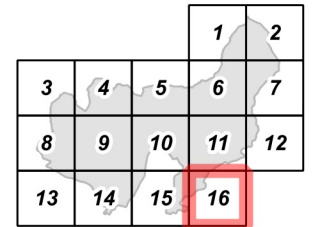
Carta de localização das captações e depósitos de água

Escala: 1:25 000

0 0.25 0.5 km

Sistema de Referência:
ETRS89/Portugal TM06

Data de elaboração: 2019-02-20



Fontes: DGT (2017). CMB (2017).

Cofinanciado por:



Legenda

● Nascentes

Limites administrativos

-  Freguesias
-  Boticas
-  Concelhos limítrofes

Elaborado por:

