

Plano Municipal de Emergência e de Proteção Civil | Município de Boticas

Mapa nº 5.1 | Folha 5

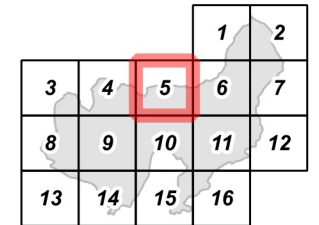
Carta de Suceptibilidade dos Elementos Críticos Face a Ondas de Calor e Ondas de Frio

Escala: 1:25 000



Sistema de Referência: ETRS89/Portugal TM06

Data de elaboração: 2020-04-29



Fontes: DGT (2017). CMB (2017).

Cofinanciado por:



Legenda

Elementos críticos

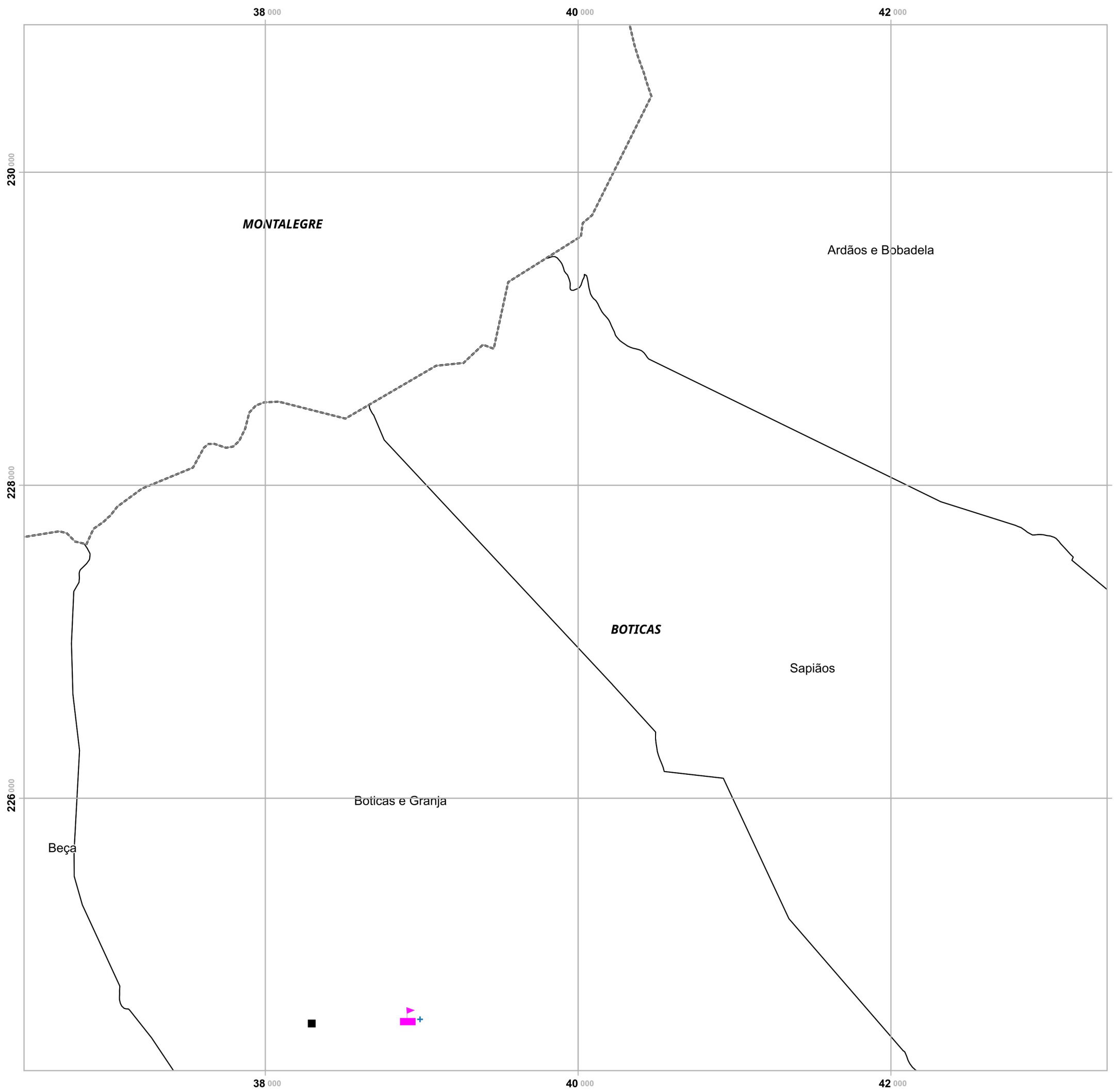
- Equipamento de Educação
- Centro de Saúde
- Instituição de solidariedade social

Limites administrativos

- Freguesias
- Concelho de Boticas
- Concelhos limítrofes

Elaborado por:





Plano Municipal de Emergência e de Proteção Civil | Município de Boticas

Mapa nº 5.1 | Folha 6

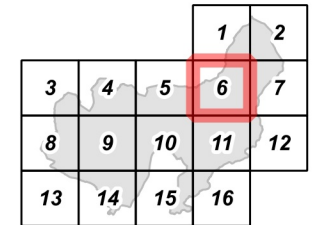
Carta de Suceptibilidade dos Elementos Críticos Face a Ondas de Calor e Ondas de Frio

Escala: 1:25 000



Sistema de Referência: ETRS89/Portugal TM06

Data de elaboração: 2020-04-29



Fontes: DGT (2017). CMB (2017).

Cofinanciado por:



Legenda

Elementos críticos

- Equipamento de Educação
- Centro de Saúde
- Instituição de solidariedade social

Limites administrativos

- Freguesias
- Concelho de Boticas
- Concelhos limítrofes

Elaborado por:

