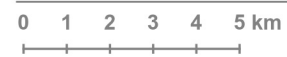


# Plano Municipal de Emergência e de Proteção Civil | Município de Boticas

Mapa nº 19

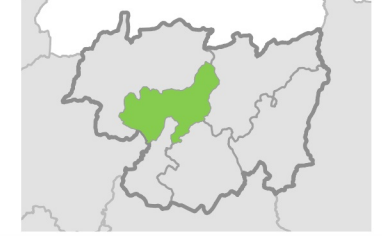
Carta de localização das captações e depósitos de água

Escala: 1:175 000



Sistema de Referência: ETRS89/Portugal TM06

Data de elaboração: 2019-02-20



Fontes: DGT (2017). CMB (2017).

Cofinanciado por:

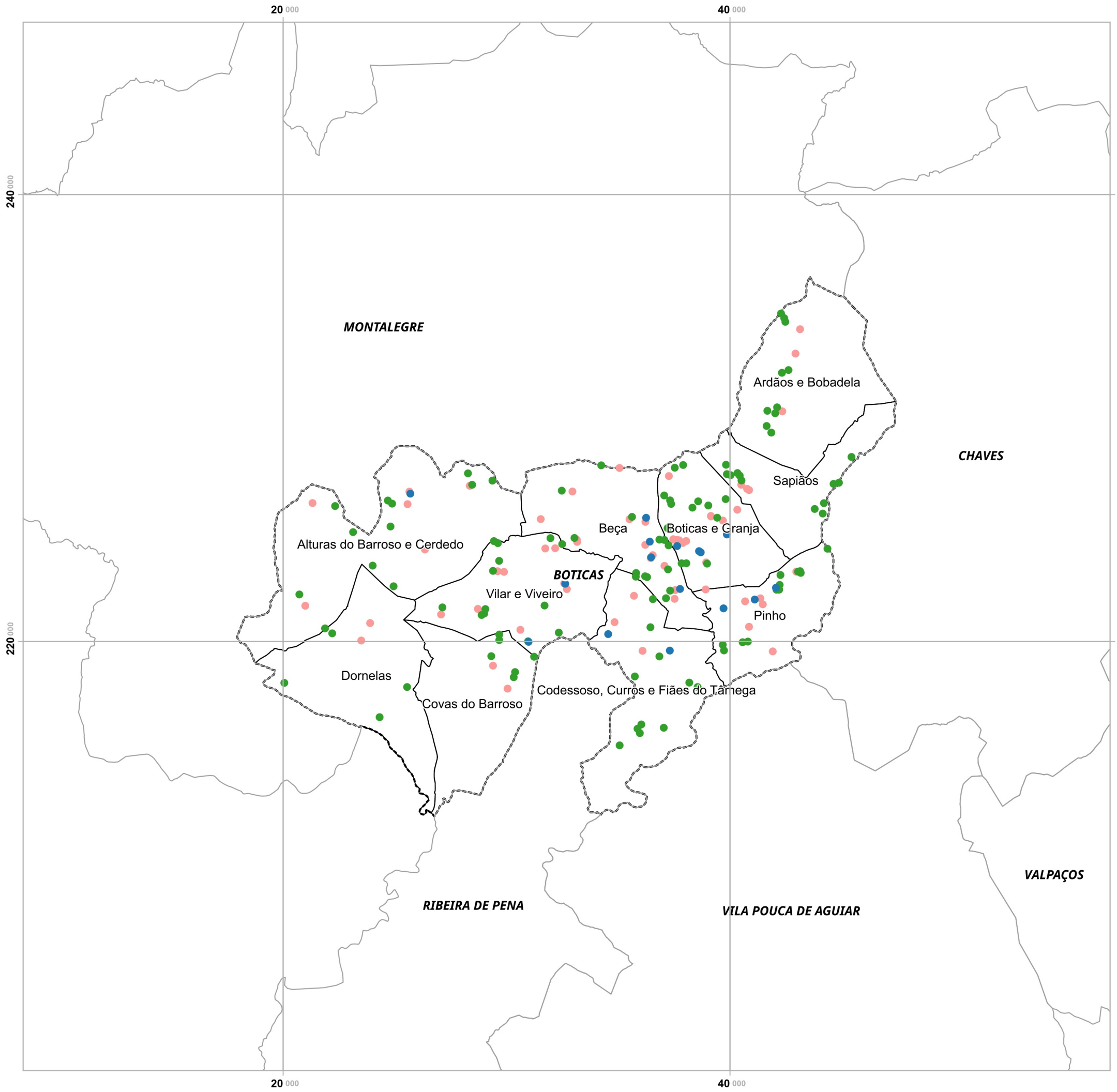


## Legenda

- Captações
- Nascentes
- Reservatórios

## Limites Administrativos

- ▭ Freguesias
- ▭ Boticas
- ▭ Concelhos limítrofes



Elaborado por:

