

Plano Municipal de Emergência e de Proteção Civil | Município de Chaves

Mapa nº 18.1 | Folha 4

Carta dos equipamentos de utilização coletiva, segurança e proteção civil

Escala: 1:25 000



Sistema de Referência: ETRS89/Portugal TM06

Data de elaboração: 2018-12-07



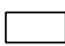


1	2	3	4	5
6	7	8	9	10
11	12	13	14	
15	16	17	18	
19	20	21		

Fontes: DGT (2017). CMC(2017).

Cofinanciado por:

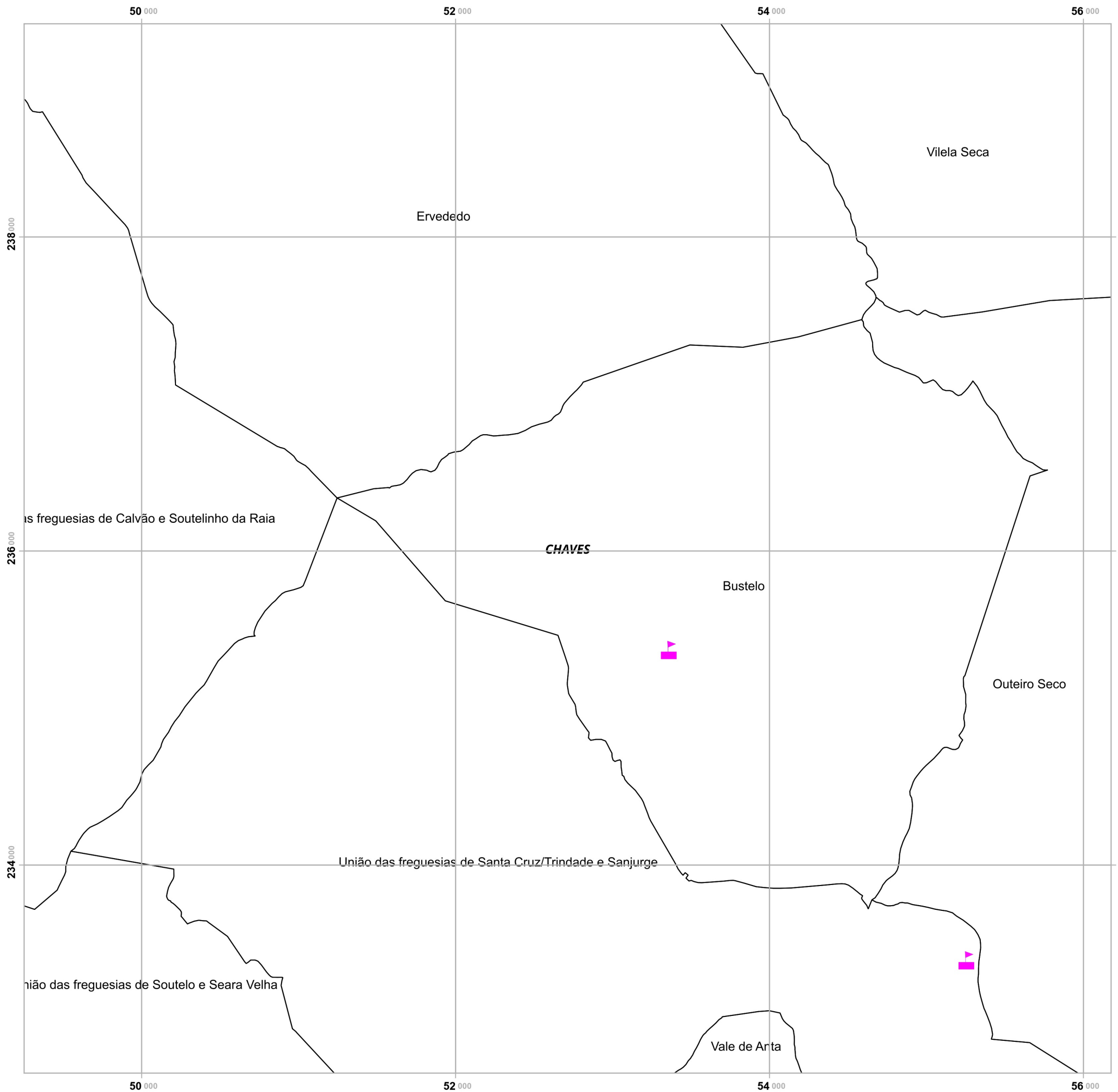


Legenda

-  Equipamentos escolares
- Equipamentos públicos de saúde**
-  Extensão de Saúde de Travancas
- Limites administrativos**
-  Limite das freguesias
- Limite do concelho**
-  Chaves
-  Concelhos limítrofes

Elaborado por:





Plano Municipal de Emergência e de Proteção Civil | Município de Chaves

Mapa nº 18.1 | Folha 7

Carta dos equipamentos de utilização coletiva, segurança e proteção civil

Escala: 1:25 000

0 0.25 0.5 km

Sistema de Referência:
ETRS89/Portugal TM06

Data de elaboração: 2018-12-07

Fontes: DGT (2017). CMC(2017).

1	2	3	4	5
6	7	8	9	10
11	12	13	14	
15	16	17	18	
19	20	21		

Cofinanciado por:



Legenda

Equipamentos escolares

Limites administrativos

Limite das freguesias

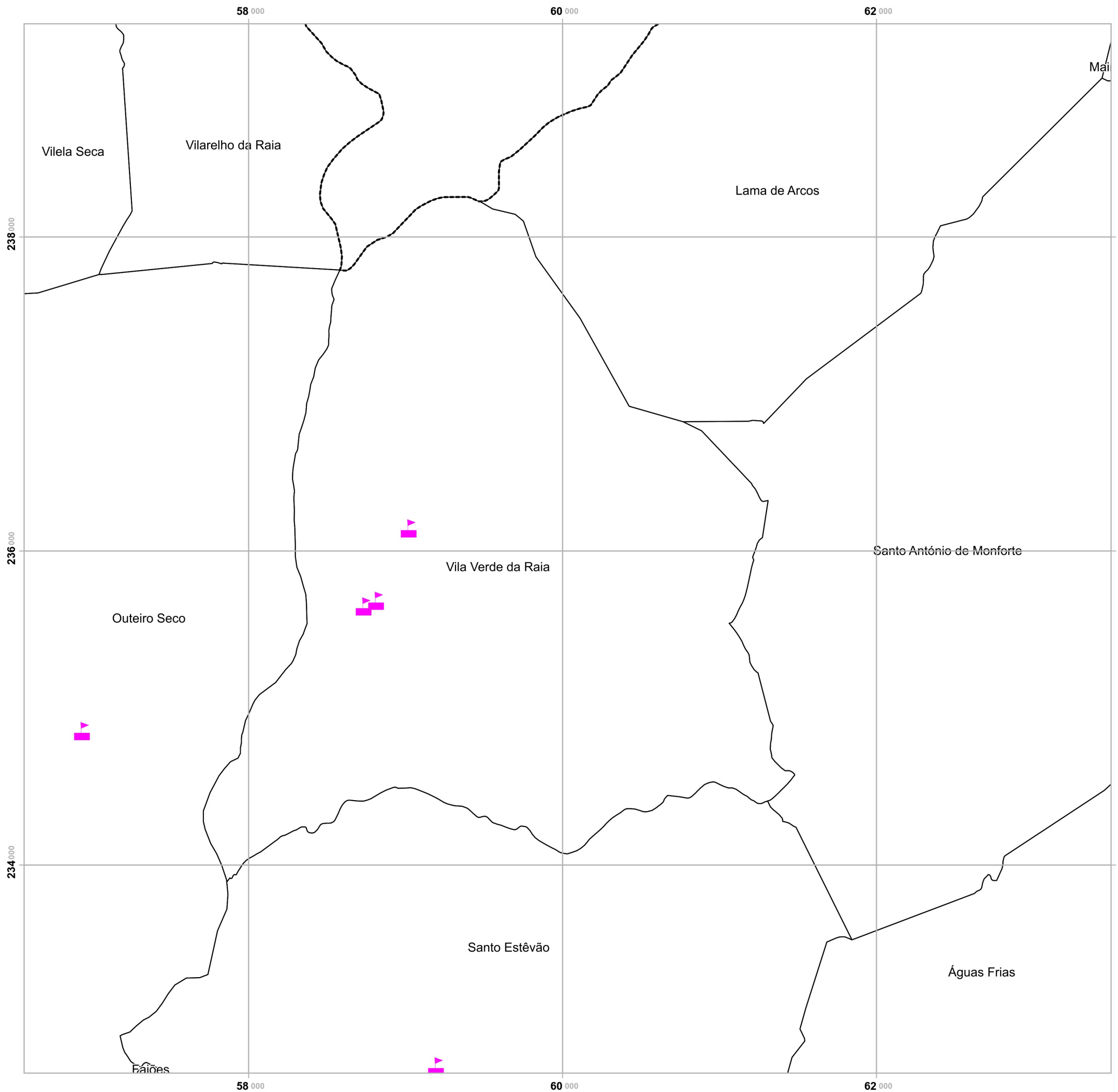
Limite do concelho

Chaves

Concelhos limítrofes

Elaborado por:





Plano Municipal de Emergência e de Proteção Civil | Município de Chaves

Mapa nº 18.1 | Folha 8

Carta dos equipamentos de utilização coletiva, segurança e proteção civil

Escala: 1:25 000

0 0.25 0.5 km

Sistema de Referência:
ETRS89/Portugal TM06

Data de elaboração: 2018-12-07

Fontes: DGT (2017). CMC(2017).

1	2	3	4	5
6	7	8	9	10
11	12	13	14	
15	16	17	18	
19	20	21		

Cofinanciado por:



Legenda

Equipamentos escolares

Limites administrativos

Limite das freguesias

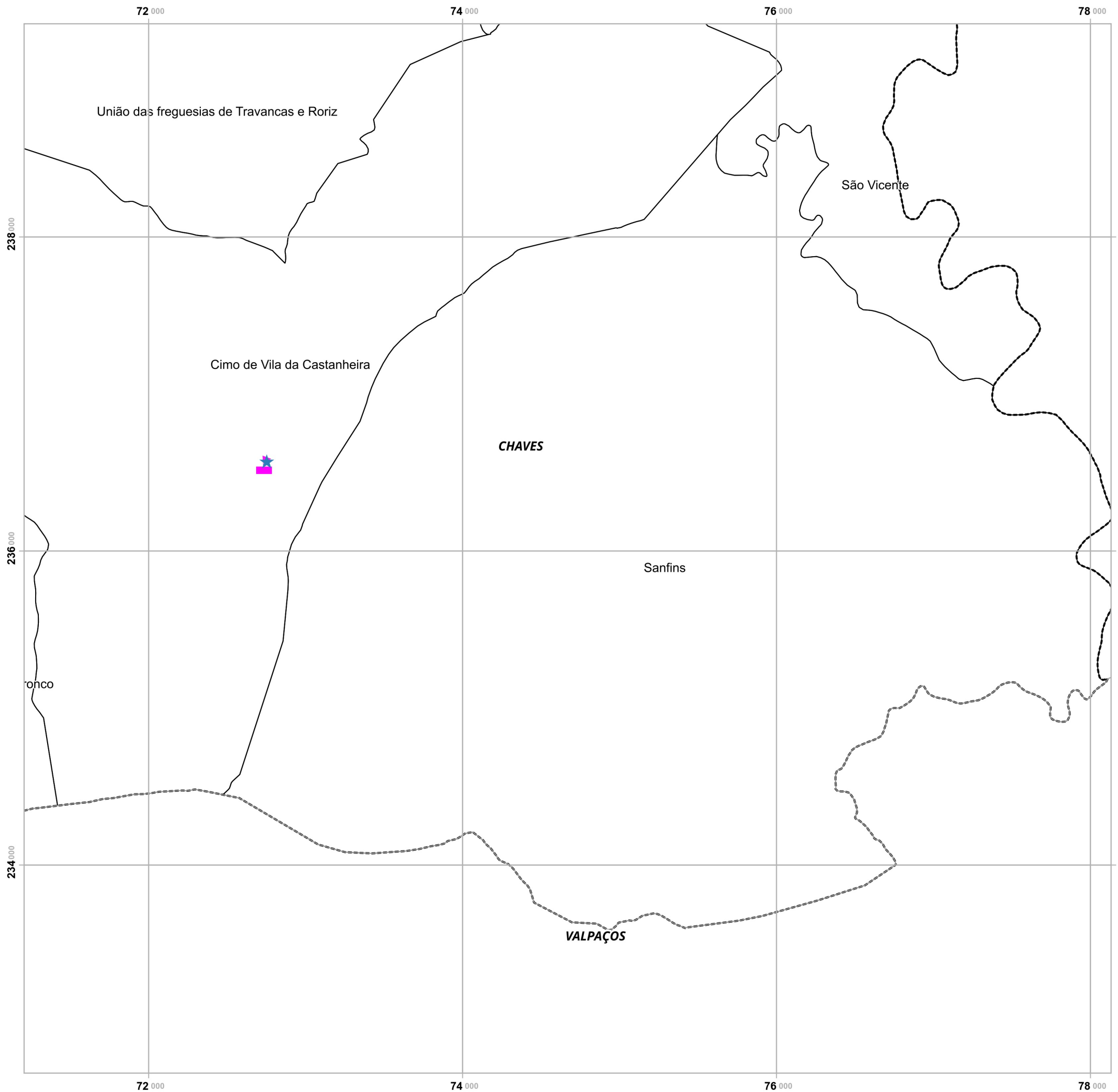
Limite do concelho

Chaves

Concelhos limítrofes

Elaborado por:





Plano Municipal de Emergência e de Proteção Civil | Município de Chaves

Mapa nº 18.1 | Folha 10

Carta dos equipamentos de utilização coletiva, segurança e proteção civil

Escala: 1:25 000

0 0.25 0.5 km

Sistema de Referência:
ETRS89/Portugal TM06

Data de elaboração: 2018-12-07



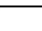


1	2	3	4	5
6	7	8	9	10
11	12	13	14	
15	16	17	18	
19	20	21		

Fontes: DGT (2017). CMC(2017).

Cofinanciado por:

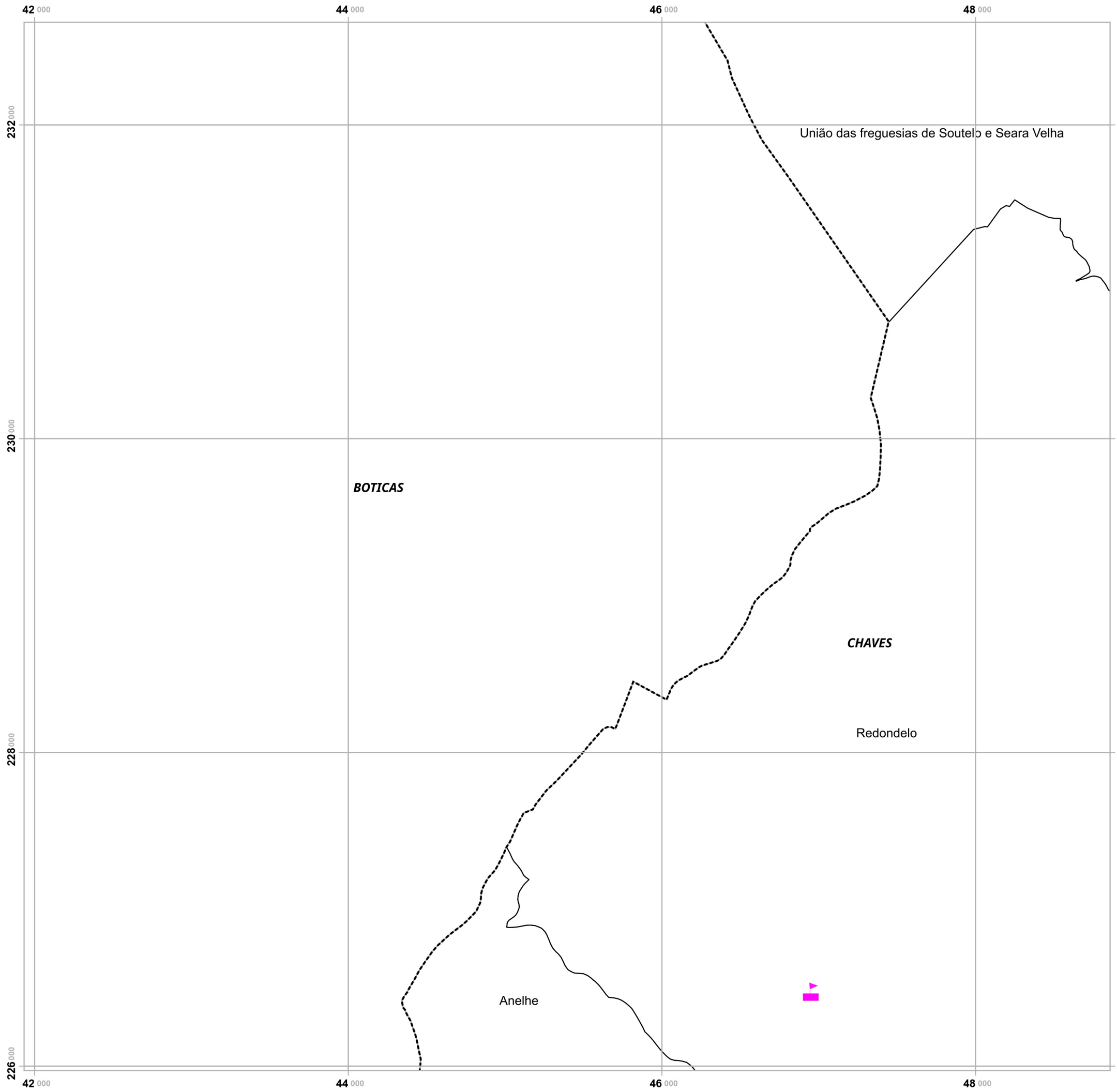


Legenda

-  Equipamentos escolares
- Agentes de Proteção Civil**
-  Bombeiros Voluntários Flavienses de Chaves
- Limites administrativos**
-  Limite das freguesias
- Limite do concelho**
-  Chaves
-  Concelhos limítrofes

Elaborado por:





Plano Municipal de Emergência e de Proteção Civil | Município de Chaves

Mapa nº 18.1 | Folha 11

Carta dos equipamentos de utilização coletiva, segurança e proteção civil

Escala: 1:25 000



Sistema de Referência: ETRS89/Portugal TM06

Data de elaboração: 2018-12-07

1	2	3	4	5
6	7	8	9	10
11	12	13	14	
15	16	17	18	
19	20	21		

Fontes: DGT (2017). CMC(2017).

Cofinanciado por:

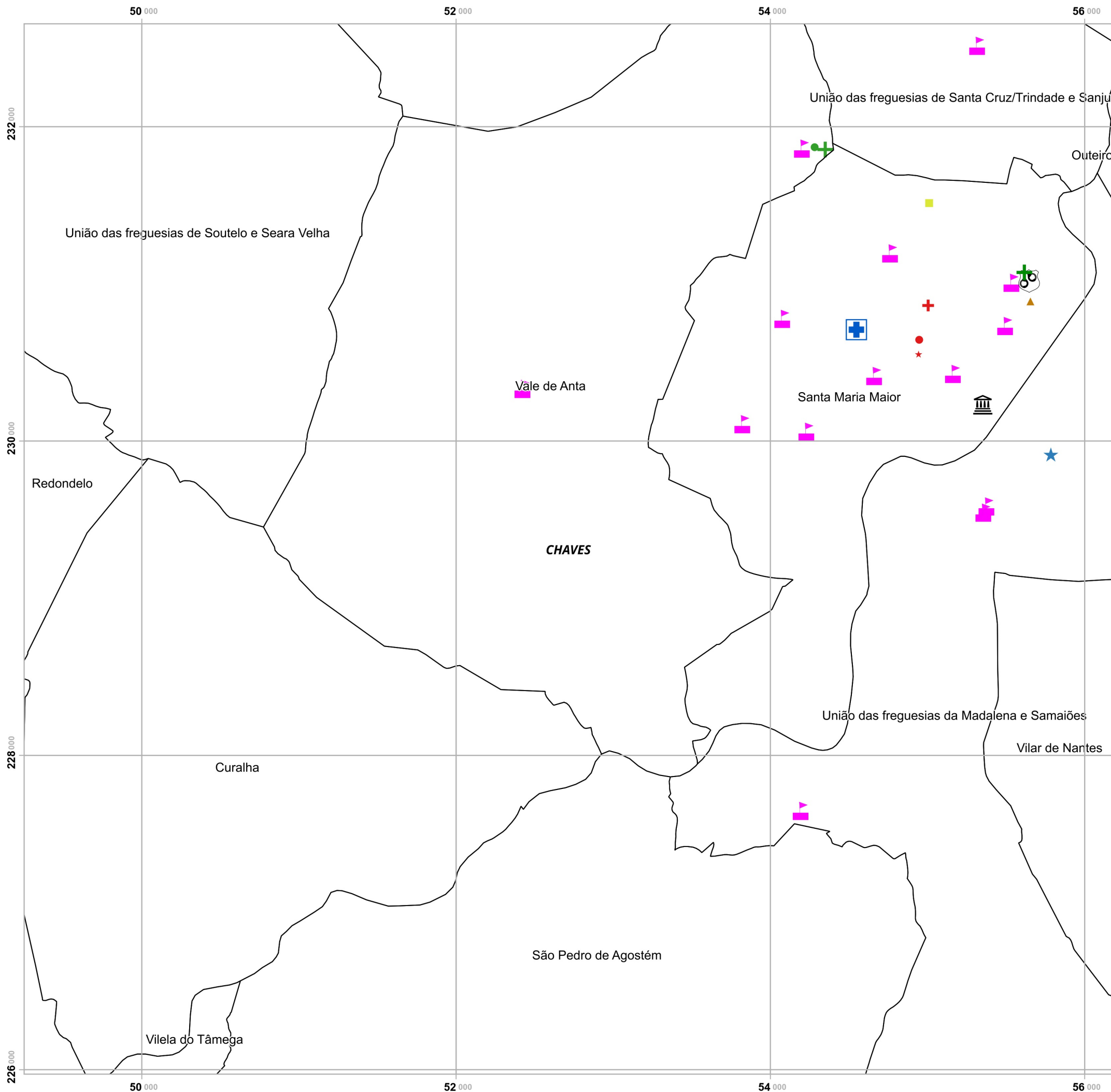


Legenda

- Equipamentos escolares
- Limites administrativos**
- Limite das freguesias
- Limite do concelho**
- Chaves
- Concelhos limítrofes

Elaborado por:





Plano Municipal de Emergência e de Proteção Civil | Município de Chaves

Mapa nº 18.1 | Folha 12

Carta dos equipamentos de utilização coletiva, segurança e proteção civil

Escala: 1:25 000

0 0.25 0.5 km

Sistema de Referência:
ETRS89/Portugal TM06

Data de elaboração: 2018-12-07

Fontes: DGT (2017). CMC(2017).

1	2	3	4	5
6	7	8	9	10
11	12	13	14	15
16	17	18	19	20
21	22	23	24	25

Cofinanciado por:

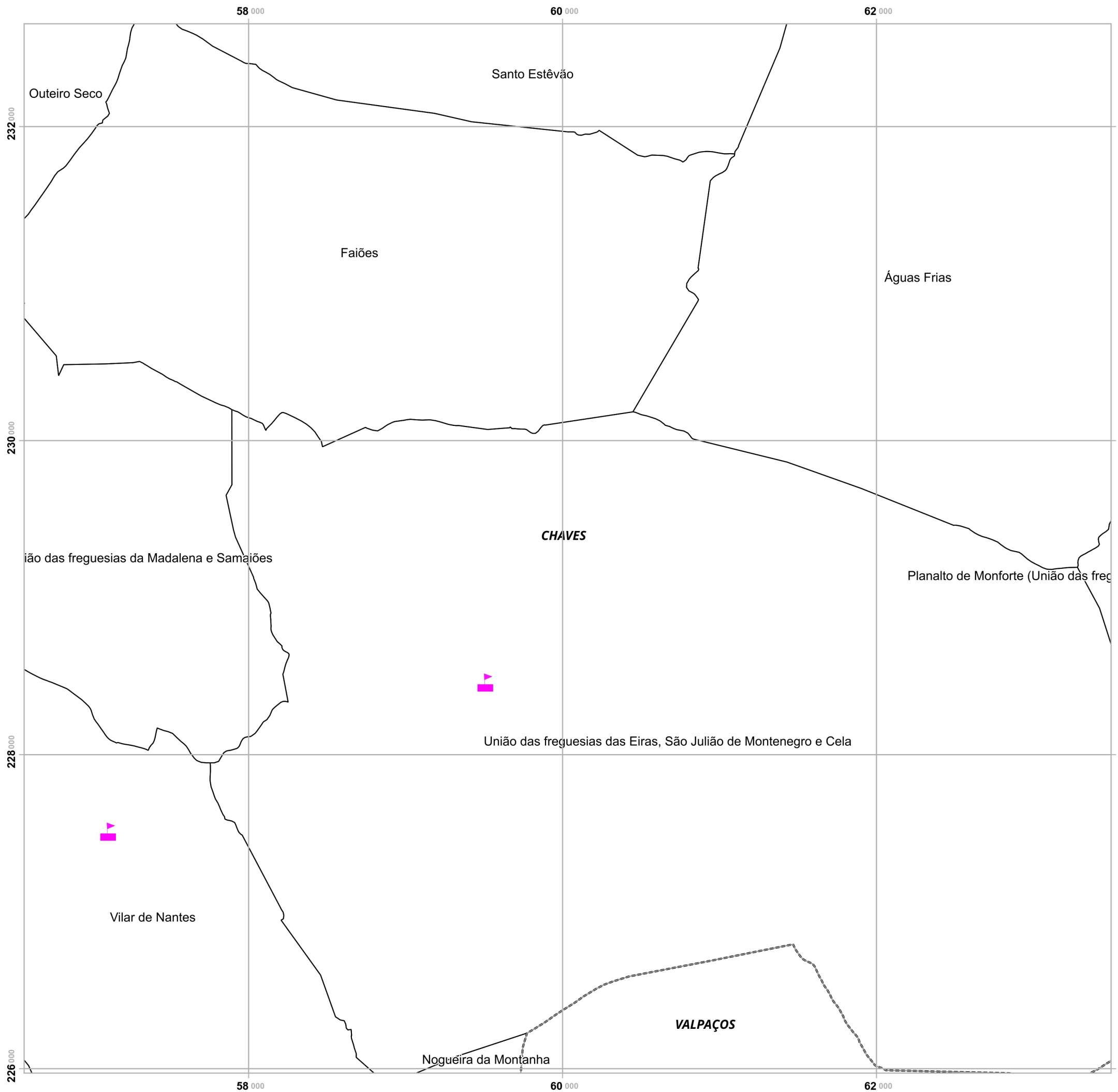


Legenda

- Equipamentos escolares
- Equipamentos de justiça**
 - Estabelecimento Prisional Chaves
 - Tribunal Judicial de Chaves
- Equipamentos públicos de saúde**
 - Hospital de Chaves (CH de TMAD)
 - Centro de Saúde n.º 1 de Chaves
 - Centro de Saúde n.º 2 de Chaves
- Agentes de Proteção Civil**
 - Bombeiros Voluntários de Salvação Pública
 - Bombeiros Voluntários Flavienses de Chaves
 - Brigada de Trânsito da Guarda Nacional Republicana
 - Cruz Vermelha Portuguesa - Núcleo de Chaves
 - Guarda Nacional Republicana de Chaves
 - Polícia da Segurança Pública
 - Regimento da Infantaria n.º 19
- Limites administrativos**
 - Limite das freguesias
 - Limite do concelho**
 - Chaves
 - Concelhos limítrofes

Elaborado por:





Plano Municipal de Emergência e de Proteção Civil | Município de Chaves

Mapa nº 18.1 | Folha 13

Carta dos equipamentos de utilização coletiva, segurança e proteção civil

Escala: 1:25 000

0 0.25 0.5 km

Sistema de Referência:
ETRS89/Portugal TM06

Data de elaboração: 2018-12-07

Fontes: DGT (2017). CMC(2017).

1	2	3	4	5
6	7	8	9	10
11	12	13	14	
15	16	17	18	
19	20	21		

Cofinanciado por:



Legenda

Equipamentos escolares

Limites administrativos

Limite das freguesias

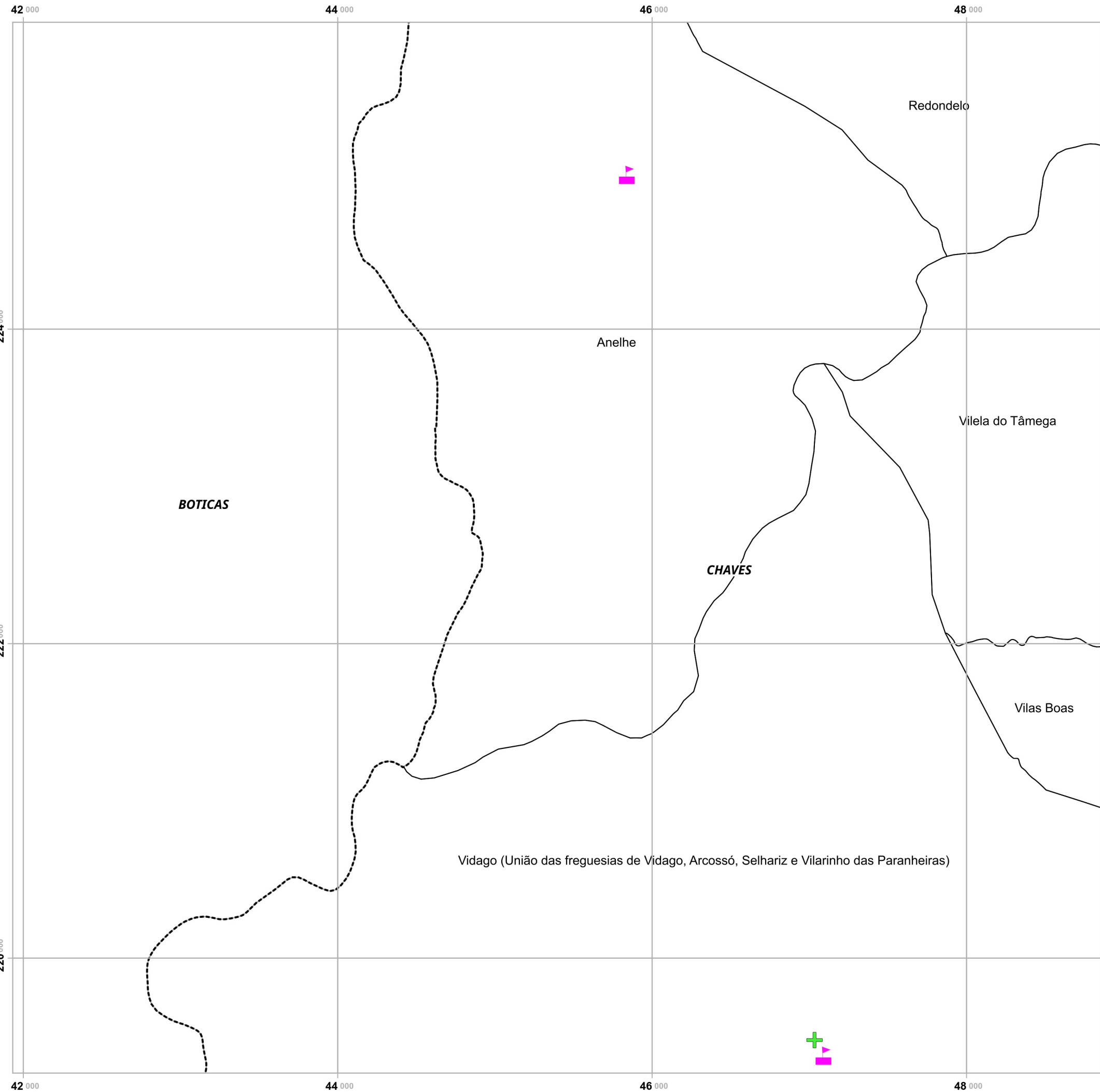
Limite do concelho

Chaves

Concelhos limítrofes

Elaborado por:





Plano Municipal de Emergência e de Proteção Civil | Município de Chaves

Mapa nº 18.1 | Folha 15

Carta dos equipamentos de utilização coletiva, segurança e proteção civil

Escala: 1:25 000



Sistema de Referência: ETRS89/Portugal TM06

Data de elaboração: 2018-12-07

1	2	3	4	5
6	7	8	9	10
11	12	13	14	
15	16	17	18	
19	20	21		

Fontes: DGT (2017). CMC(2017).

Cofinanciado por:

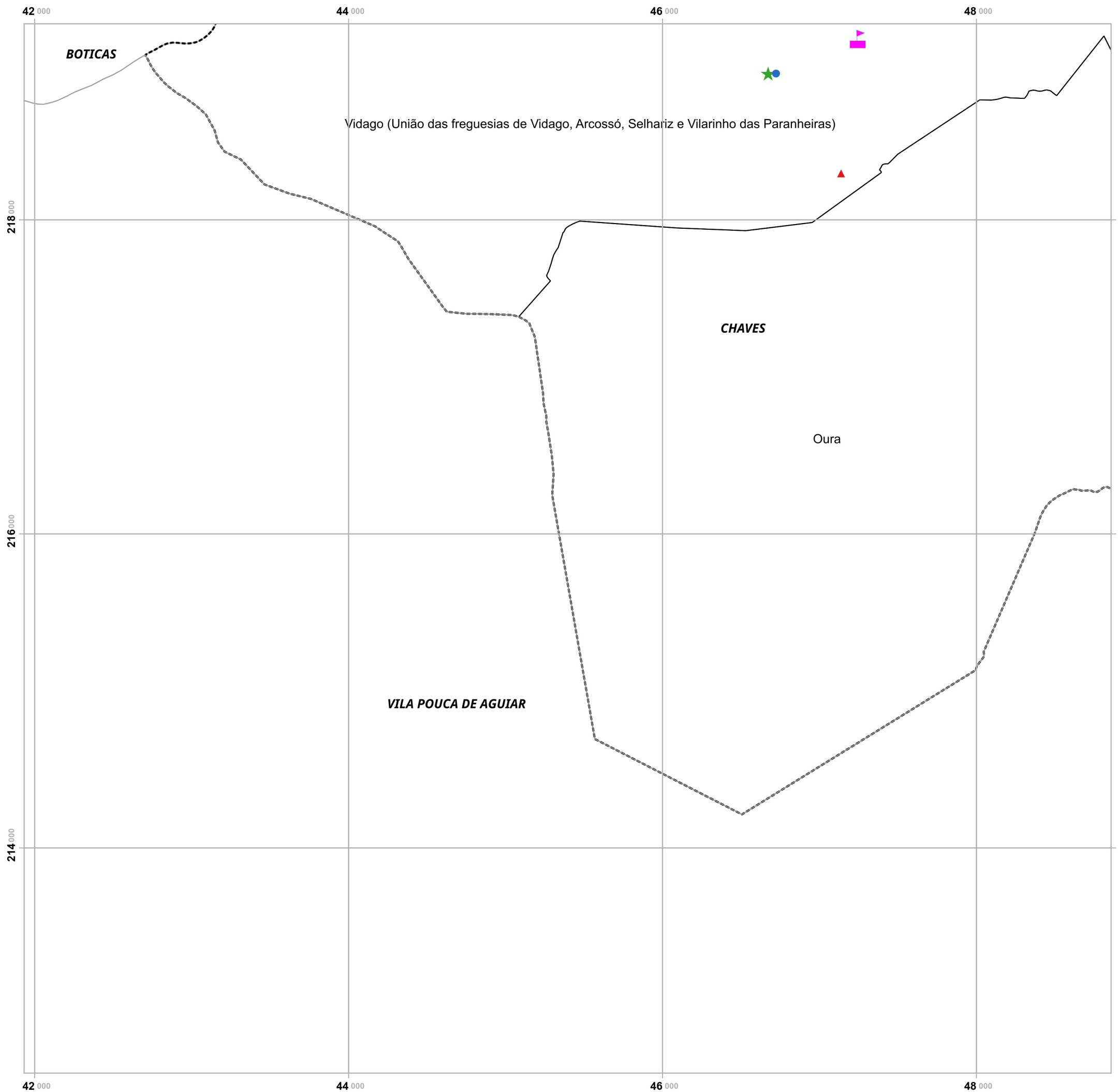


Legenda

- Equipamentos escolares
- Equipamentos públicos de saúde**
- Extensão de Saúde de Vidago
- Limites administrativos**
- Limite das freguesias
- Limite do concelho**
- Chaves
- Concelhos limítrofes

Elaborado por:





Plano Municipal de Emergência e de Proteção Civil | Município de Chaves

Mapa nº 18.1 | Folha 19

Carta dos equipamentos de utilização coletiva, segurança e proteção civil

Escala: 1:25 000

0 0.25 0.5 km

Sistema de Referência:
ETRS89/Portugal TM06

Data de elaboração: 2018-12-07

Fontes: DGT (2017). CMC(2017).

1	2	3	4	5
6	7	8	9	10
11	12	13	14	
15	16	17	18	
19	20	21		

Cofinanciado por:



Legenda

- Equipamentos escolares
- Agentes de Proteção Civil**
 - Associação Humanitária de Bombeiros Voluntários de Vidago
 - Centro de Meios Aéreos (CMC) de Vidago
 - Guarda Nacional Republicana de Vidago
- Limites administrativos**
 - Limite das freguesias
- Limite do concelho**
 - Chaves
 - Concelhos limítrofes

Elaborado por:

