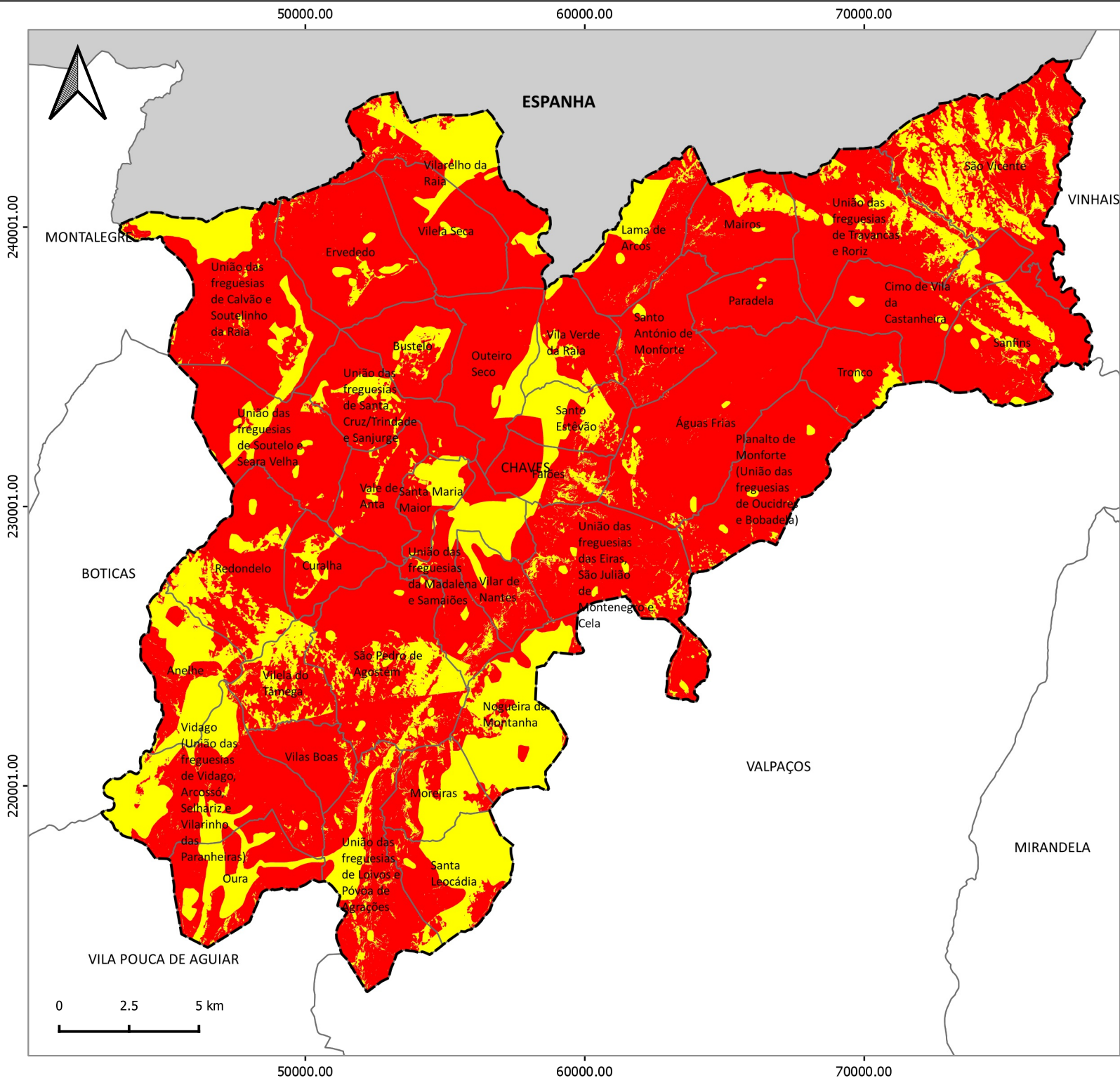


CARTA DE SUSCETIBILIDADE DE SECAS E ESCASSEZ DE ÁGUA DO MUNICÍPIO DE CHAVES



**LEGENDA:**

**Secas e Escassez de Água**

Classes de suscetibilidade

- Baixa
- Moderada
- Elevada

Limite dos concelhos da CIMAT  
 Limite de freguesia  
 Limites dos concelhos envolventes

**FONTE:**  
 CAOP 2018.0 (2018), Direção-Geral do Território, 2020.  
 COS 2018, Direção-Geral do Território, 2020.  
 Cartografia de base vetorial, CIM do Alto Tâmega/Municípios.  
 Carta de solos (2003), UTAD, 2020.  
 Evapotranspiração Real, Atlas Ambiente Digital (1974), APA, 2020.

Sistema de Referência e Datum: PT-TM06/ETRS89  
 Projeção Cartográfica: Transversa de Mercator

Data de elaboração: fevereiro de 2020

CIM do Alto Tâmega | IDAIACAT




Instituto de Apoio ao Ambiente e ao Território  
 Análise de Impacto das Alterações Climáticas do Alto Tâmega