

Plano Municipal de Emergência e de Proteção Civil | Município de Montalegre

Mapa nº 32

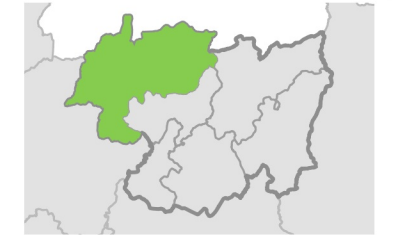
Carta de Risco de Secas

Escala: 1:175 000

0 1 2 3 4 5 km

Sistema de Referência:
ETRS89/Portugal TM06

Data de elaboração: 2019-08-22



Fontes: Agroconsultores e Coba (1991). Antenas TMN (2013). Antenas OPTIMUS (2013). Antenas VODAFONE (2013). CMM(2017). DGT (2017). DGE (2018).

Cofinanciado por:



Legenda

Suscetibilidade

- Baixa
- Moderada
- Elevada
- Nula/ND

- Património Arquitetónico
- Cursos de água
- Rios
- Rede Natura
- ⛑ Abrigos de montanha
- PN Peneda do Gerês
- Aqueduto
- Ponte

EEVS

- Sede do município
- Sede da Freguesia
- ▲ Escolas
- ⊕ Centro de saúde
- ⊕ Extensão saúde
- GNR
- ★ BV
- ◆ Tribunal
- ▲ Antenas
- ⛑ Bombas Combustível
- Linhas Elétricas
- ◆ Subestação elétrica
- ⚡ Aerogeradores
- Captações
- ETAR
- Zona Industrial
- Rede Gás Depósitos
- Rede Gás Conduitas
- Albufeiras
- ▲ Património Arqueológico

Rede Viária

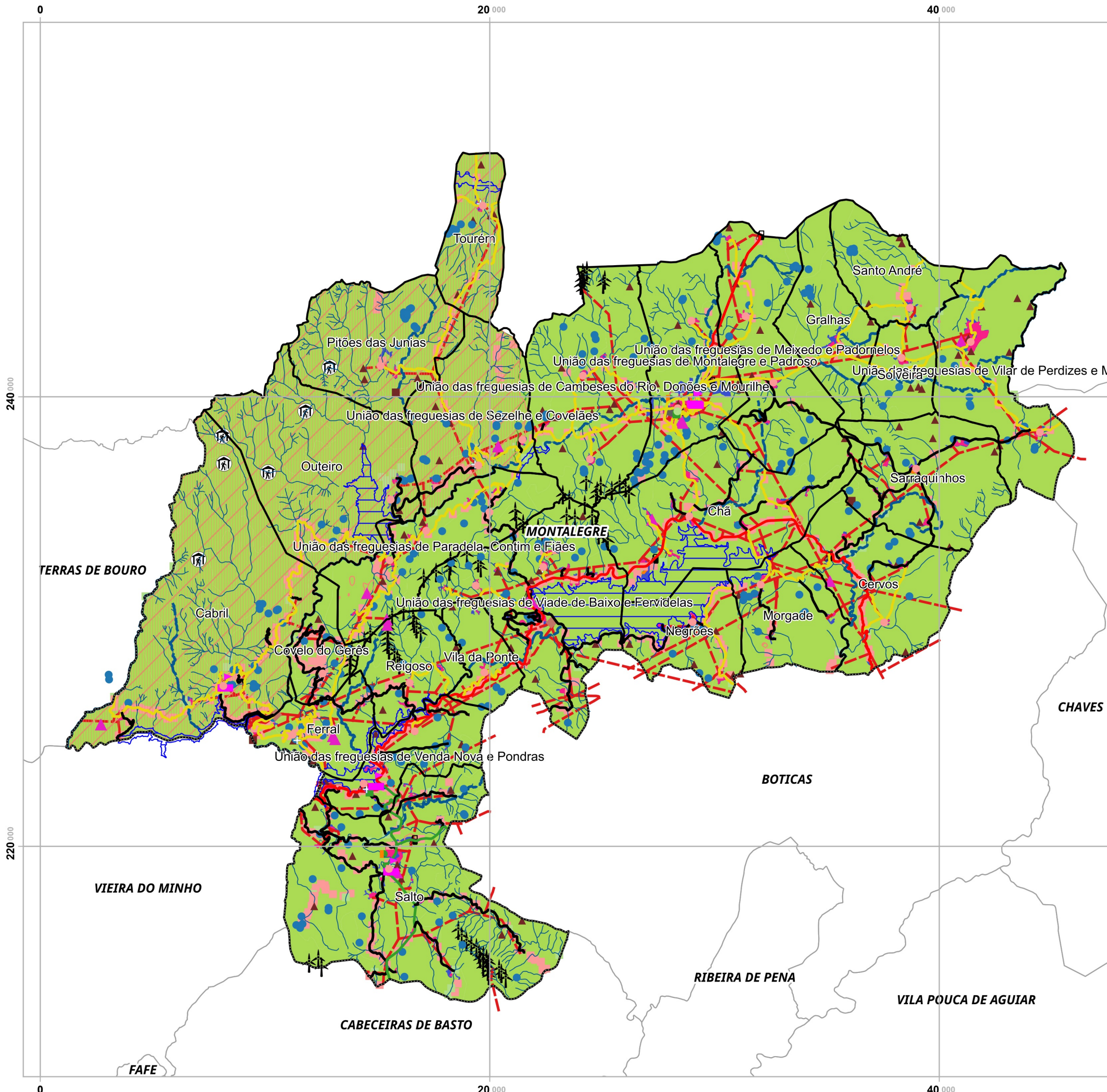
- Estrada Nacional
- Estrada Regional
- Estrada Municipal
- Caminho Municipal

EH

- Áreas habitacionais
- Áreas urbanas
- Áreas rurais
- Aglomerados
- BGRI

Limites administrativos

- Freguesias
- Concelho de Montalegre
- Concelhos limítrofes



Elaborado por:

