

# Plano Municipal de Emergência e de Proteção Civil | Município de Valpaços

Mapa nº 19.1 | Folha 1

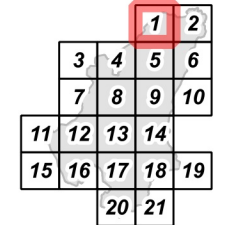
Carta da produção, armazenamento e distribuição de energia.

Escala: 1:25 000



Sistema de Referência:  
ETRS89/Portugal TM06

Data de elaboração: 2018-11-15



Fontes: CMV (2017). DGEG (2018). DGT (2017).

Cofinanciado por:



## Legenda

- Aerogeradores
- Bombas Combustível

### Distribuição de energia elétrica

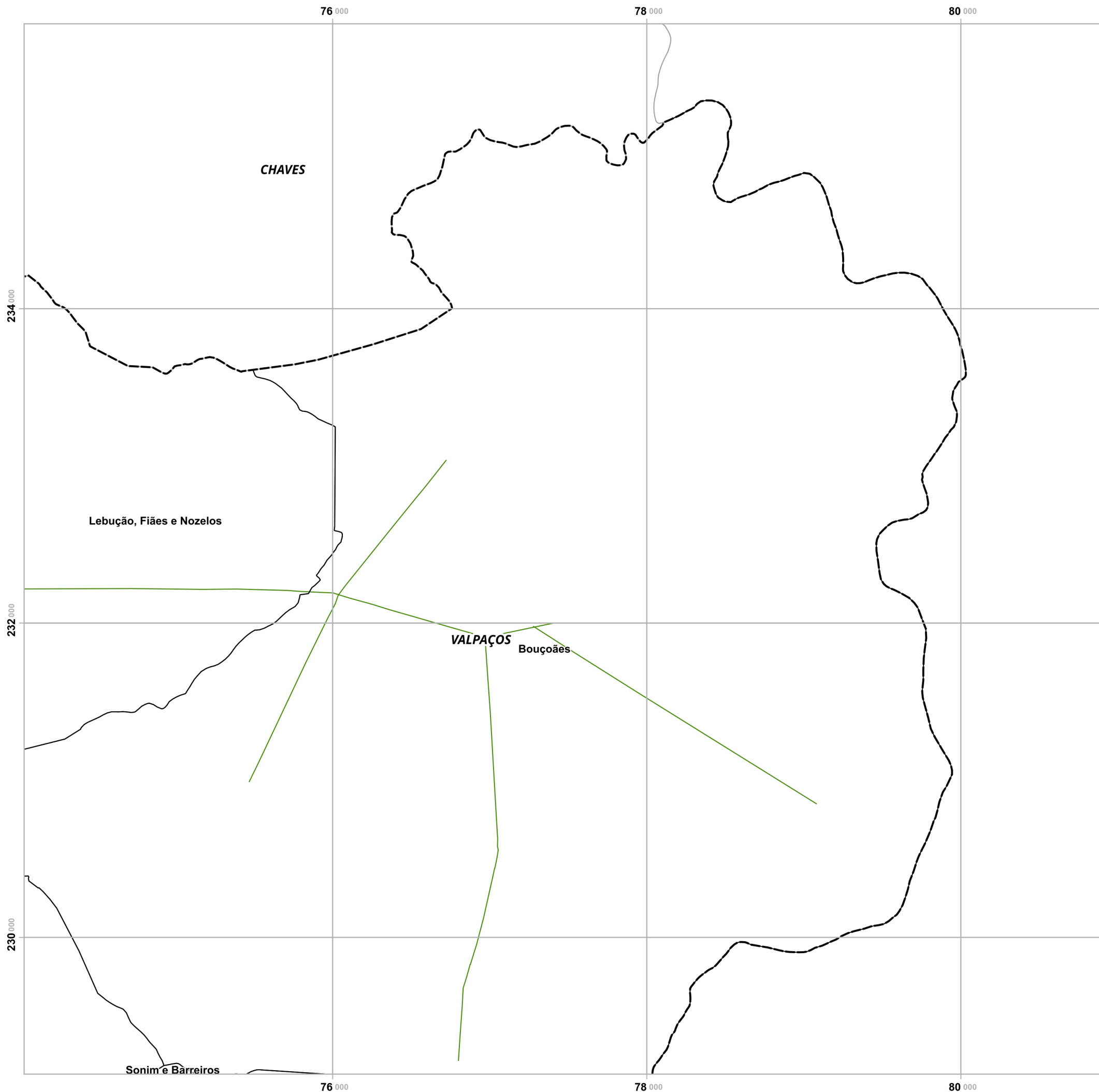
- Postos de transformação
- Muito alta tensão
- Alta tensão
- Média tensão

### Limites administrativos

- Freguesias
- Concelho de Valpaços
- Concelhos limítrofes

Elaborado por:





# Plano Municipal de Emergência e de Proteção Civil | Município de Valpaços

Mapa nº 19.1 | Folha 2

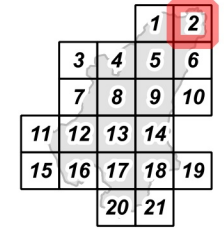
Carta da produção, armazenamento e distribuição de energia.

Escala: 1:25 000

0 0.25 0.5 km

Sistema de Referência:  
ETRS89/Portugal TM06

Data de elaboração: 2018-11-15



Fontes: CMV (2017). DGEG (2018). DGT (2017).

Cofinanciado por:



## Legenda

- Aerogeradores
- Bombas Combustível

### Distribuição de energia elétrica

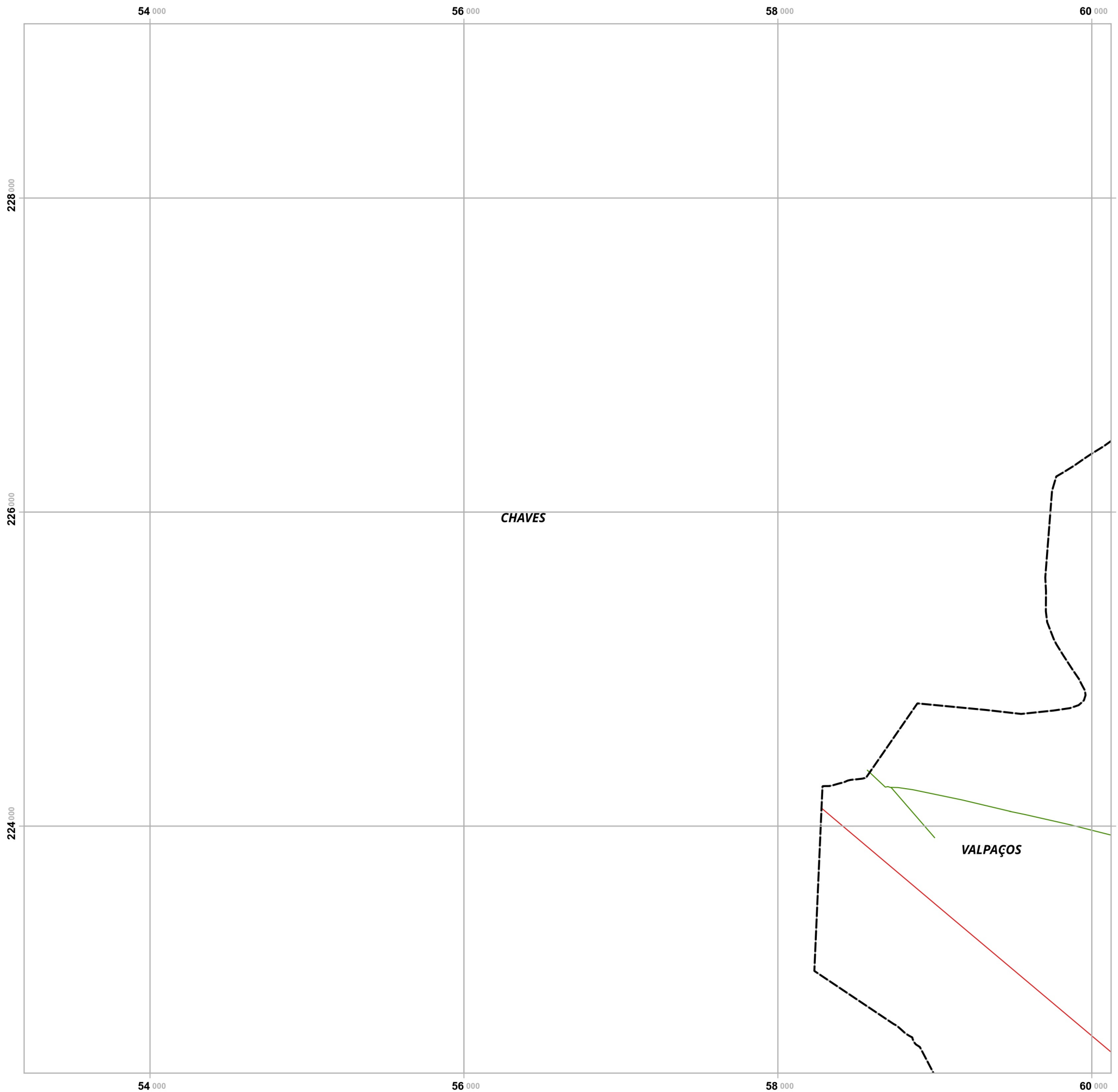
- Postos de transformação
- Muito alta tensão
- Alta tensão
- Média tensão

### Limites administrativos

- Freguesias
- Concelho de Valpaços
- Concelhos limítrofes

Elaborado por:





# Plano Municipal de Emergência e de Proteção Civil | Município de Valpaços

Mapa nº 19.1 | Folha 3

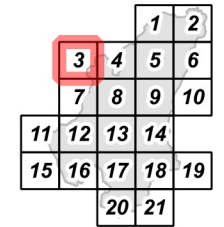
Carta da produção, armazenamento e distribuição de energia.

Escala: 1:25 000

0 0.25 0.5 km

Sistema de Referência:  
ETRS89/Portugal TM06

Data de elaboração: 2018-11-15



Fontes: CMV (2017). DGEG (2018). DGT (2017).

Cofinanciado por:



## Legenda

- Aerogeradores
- Bombas Combustível

### Distribuição de energia elétrica

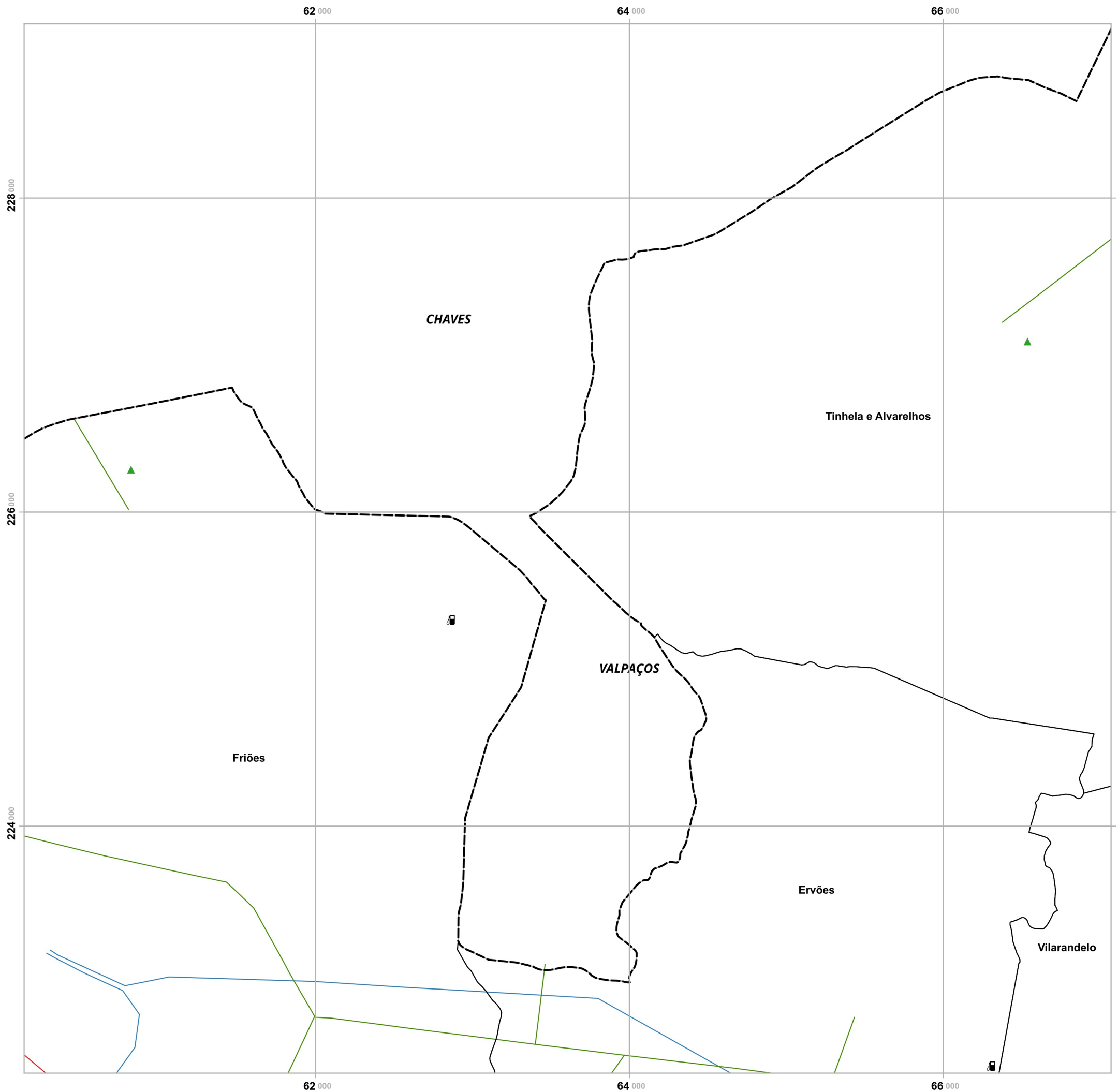
- Postos de transformação
- Muito alta tensão
- Alta tensão
- Média tensão

### Limites administrativos

- Freguesias
- Concelho de Valpaços
- Concelhos limítrofes

Elaborado por:





# Plano Municipal de Emergência e de Proteção Civil | Município de Valpaços

Mapa nº 19.1 | Folha 4

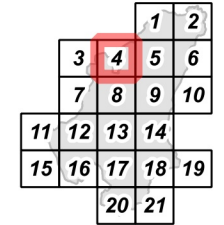
Carta da produção, armazenamento e distribuição de energia.

Escala: 1:25 000

0 0.25 0.5 km

Sistema de Referência:  
ETRS89/Portugal TM06

Data de elaboração: 2018-11-15



Fontes: CMV (2017). DGEG (2018). DGT (2017).

Cofinanciado por:



## Legenda

- Aerogeradores
- Bombas Combustível

### Distribuição de energia elétrica

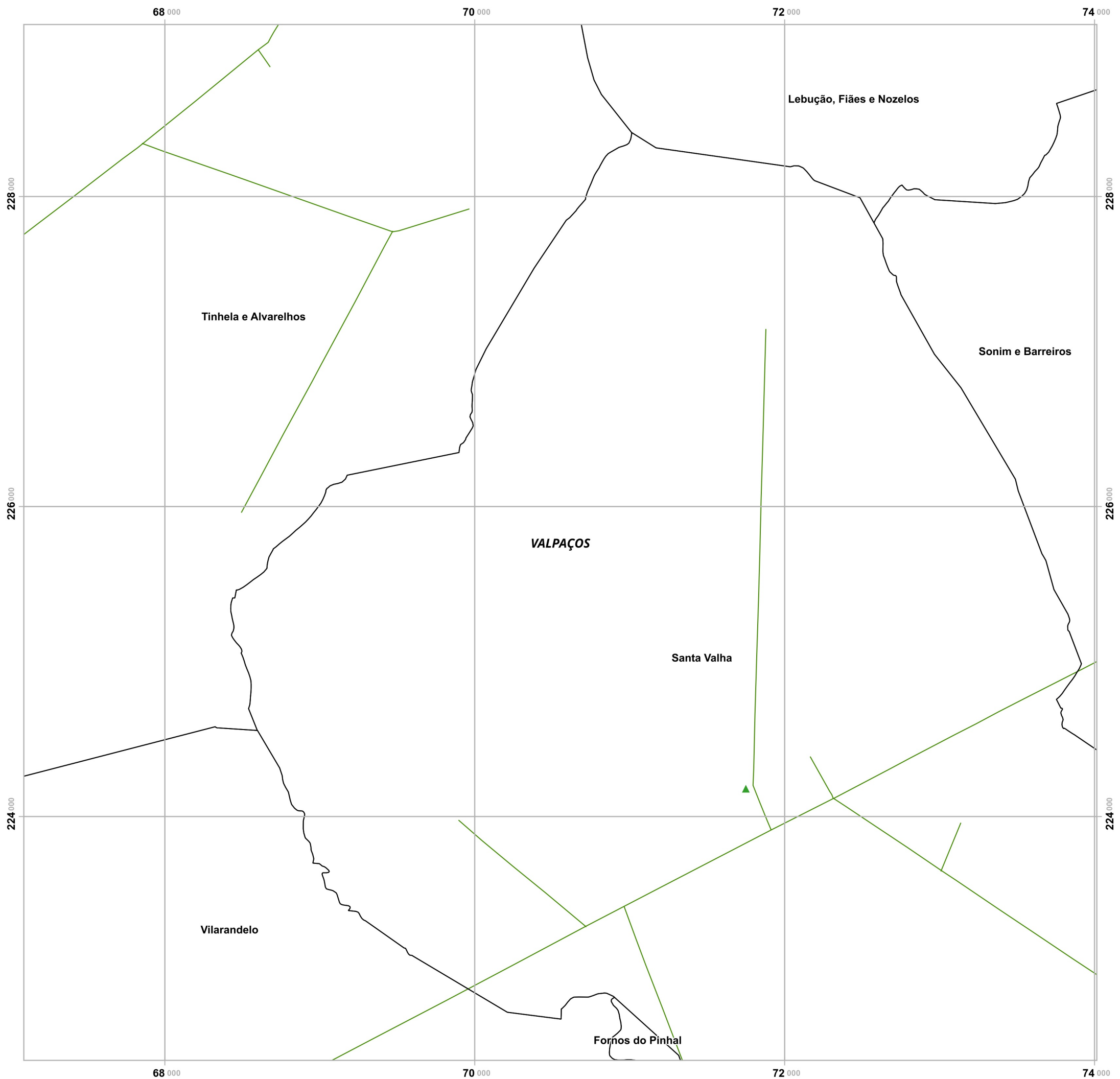
- Postos de transformação
- Muito alta tensão
- Alta tensão
- Média tensão

### Limites administrativos

- Freguesias
- Concelho de Valpaços
- Concelhos limítrofes

Elaborado por:





# Plano Municipal de Emergência e de Proteção Civil | Município de Valpaços

Mapa nº 19.1 | Folha 5

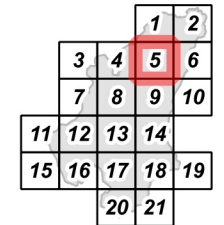
Carta da produção, armazenamento e distribuição de energia.

Escala: 1:25 000



Sistema de Referência: ETRS89/Portugal TM06

Data de elaboração: 2018-11-15



Fontes: CMV (2017). DGEG (2018). DGT (2017).

Cofinanciado por:

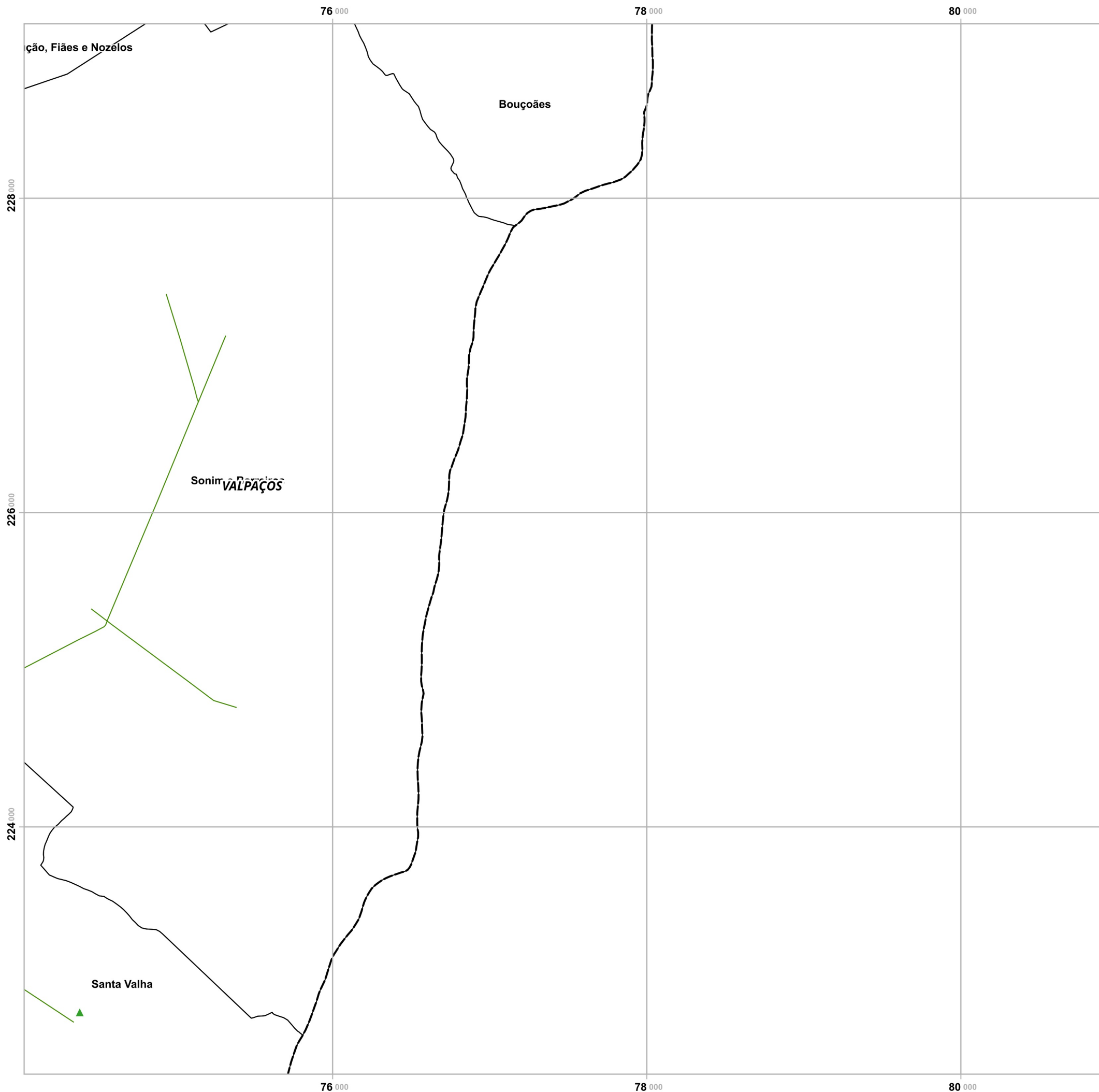


## Legenda

- Aerogeradores
- Bombas Combustível
- Distribuição de energia elétrica**
  - Postos de transformação
  - Muito alta tensão
  - Alta tensão
  - Média tensão
- Limites administrativos**
  - Freguesias
  - Concelho de Valpaços
  - Concelhos limítrofes

Elaborado por:





# Plano Municipal de Emergência e de Proteção Civil | Município de Valpaços

Mapa nº 19.1 | Folha 6

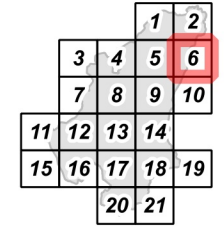
Carta da produção, armazenamento e distribuição de energia.

Escala: 1:25 000

0 0.25 0.5 km

Sistema de Referência:  
ETRS89/Portugal TM06

Data de elaboração: 2018-11-15



Fontes: CMV (2017). DGEG (2018). DGT (2017).

Cofinanciado por:



## Legenda

- Aerogeradores
- Bombas Combustível

### Distribuição de energia elétrica

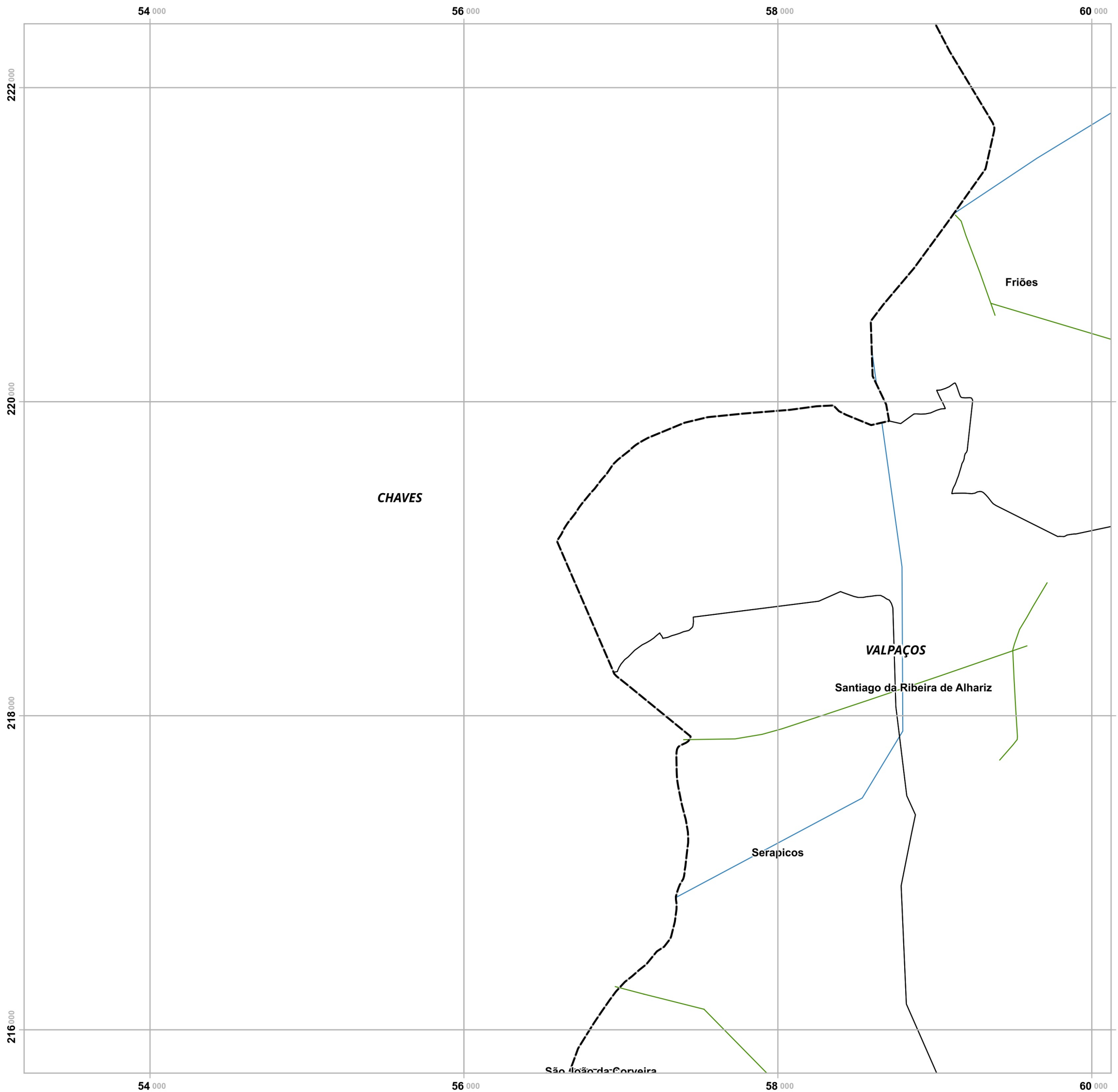
- Postos de transformação
- Muito alta tensão
- Alta tensão
- Média tensão

### Limites administrativos

- Freguesias
- Concelho de Valpaços
- Concelhos limítrofes

Elaborado por:





# Plano Municipal de Emergência e de Proteção Civil | Município de Valpaços

Mapa nº 19.1 | Folha 7

Carta da produção, armazenamento e distribuição de energia.

Escala: 1:25 000

0 0.25 0.5 km

Sistema de Referência:  
ETRS89/Portugal TM06

Data de elaboração: 2018-11-15

		1	2
3	4	5	6
7	8	9	10
11	12	13	14
15	16	17	18
		20	21

Fontes: CMV (2017). DGEG (2018). DGT (2017).

Cofinanciado por:



## Legenda

- Aerogeradores
- Bombas Combustível

### Distribuição de energia elétrica

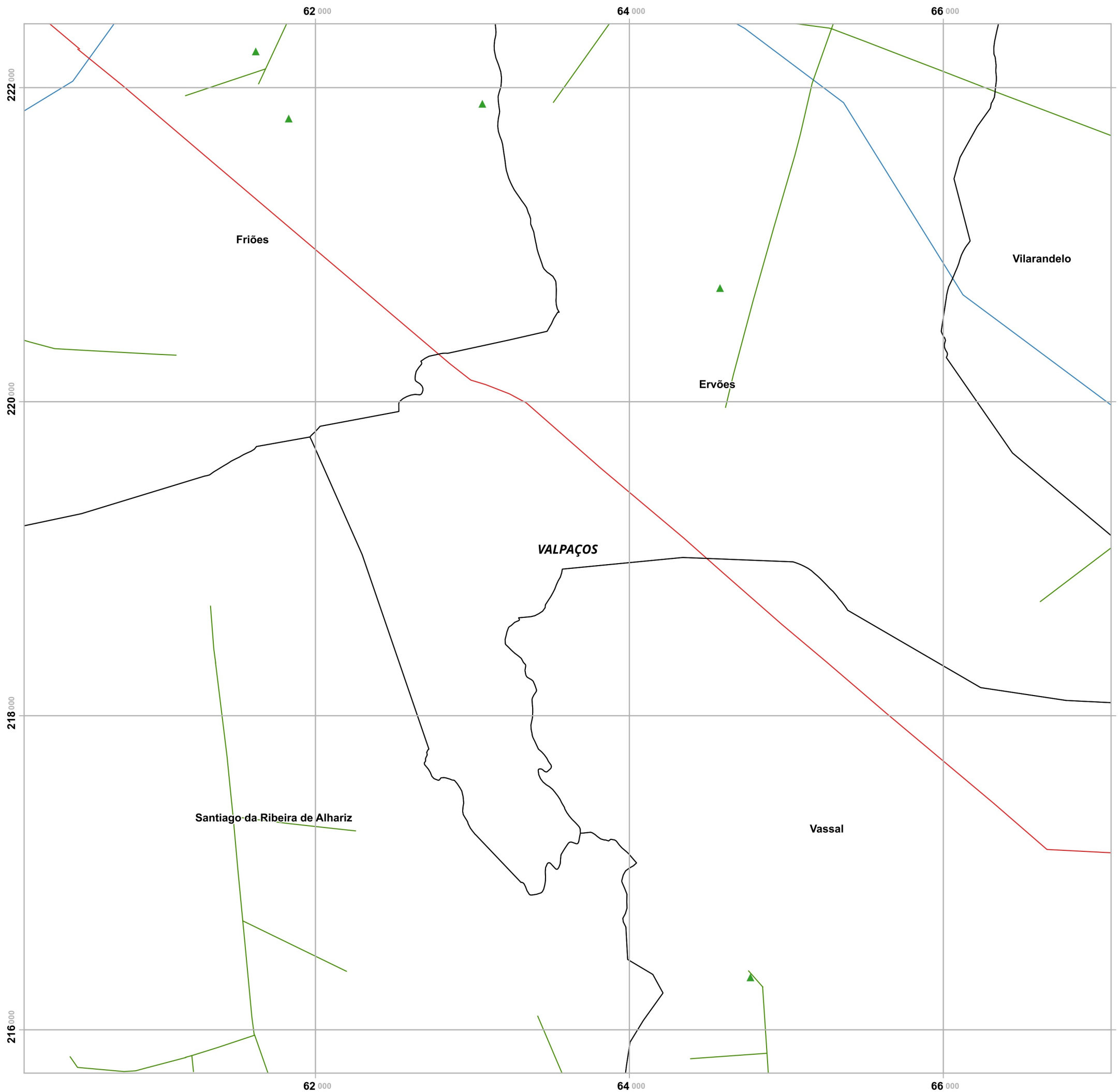
- Postos de transformação
- Muito alta tensão
- Alta tensão
- Média tensão

### Limites administrativos

- Freguesias
- Concelho de Valpaços
- Concelhos limítrofes

Elaborado por:





# Plano Municipal de Emergência e de Proteção Civil | Município de Valpaços

Mapa nº 19.1 | Folha 8

Carta da produção, armazenamento e distribuição de energia.

Escala: 1:25 000

0 0.25 0.5 km

Sistema de Referência:  
ETRS89/Portugal TM06

Data de elaboração: 2018-11-15

Fontes: CMV (2017). DGEG (2018). DGT (2017).

		1	2	
3	4	5	6	
7	8	9	10	
11	12	13	14	
15	16	17	18	19
		20	21	

Cofinanciado por:



## Legenda

- Aerogeradores
- Bombas Combustível

### Distribuição de energia elétrica

- Postos de transformação
- Muito alta tensão
- Alta tensão
- Média tensão

### Limites administrativos

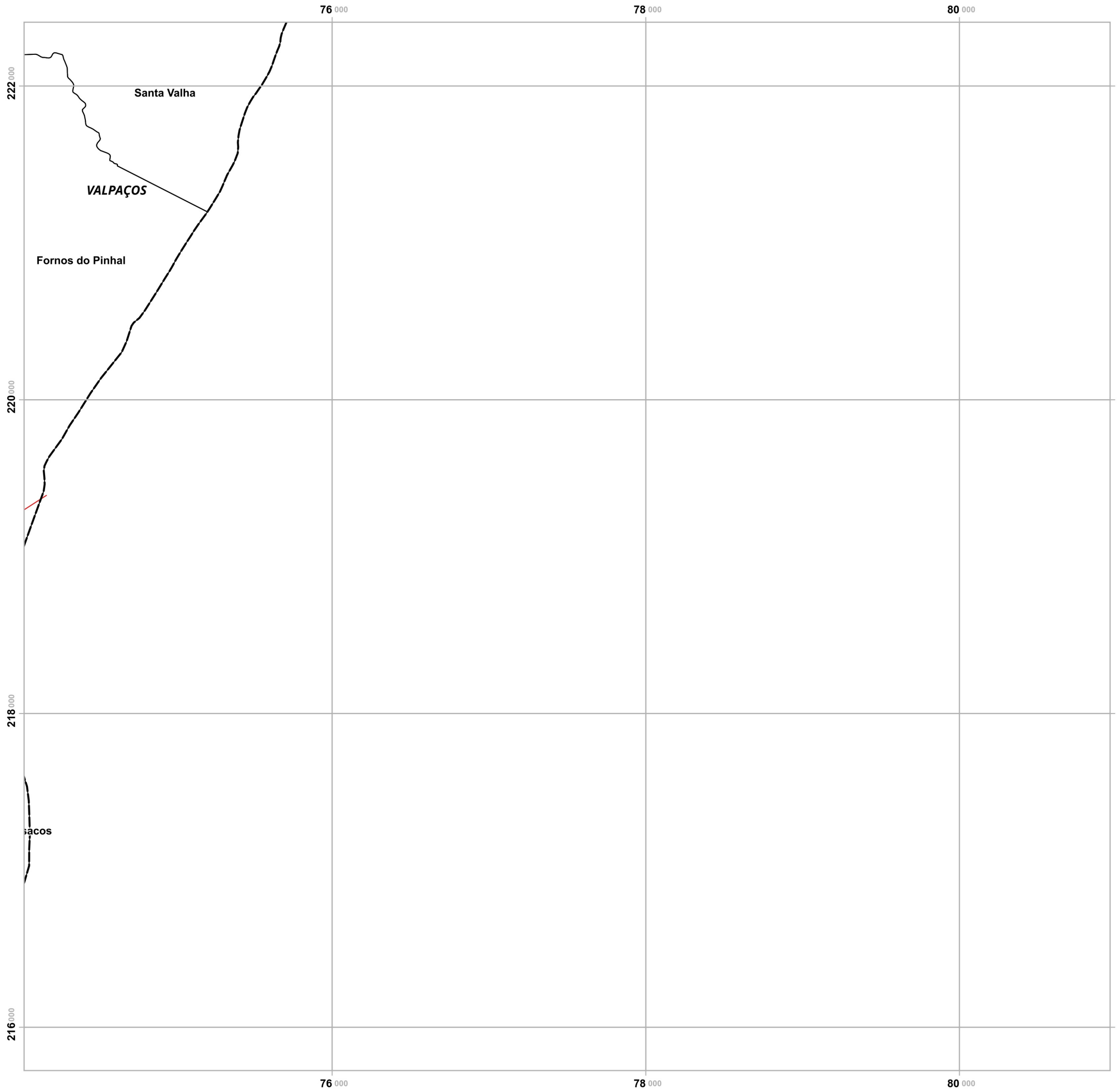
- Freguesias
- Concelho de Valpaços
- Concelhos limítrofes

Elaborado por:









# Plano Municipal de Emergência e de Proteção Civil | Município de Valpaços

Mapa nº 19.1 | Folha 10

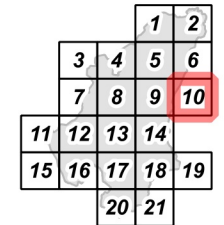
Carta da produção, armazenamento e distribuição de energia.

Escala: 1:25 000



Sistema de Referência:  
ETRS89/Portugal TM06

Data de elaboração: 2018-11-15



Fontes: CMV (2017). DGEG (2018). DGT (2017).

Cofinanciado por:



## Legenda

- Aerogeradores
- Bombas Combustível

### Distribuição de energia elétrica

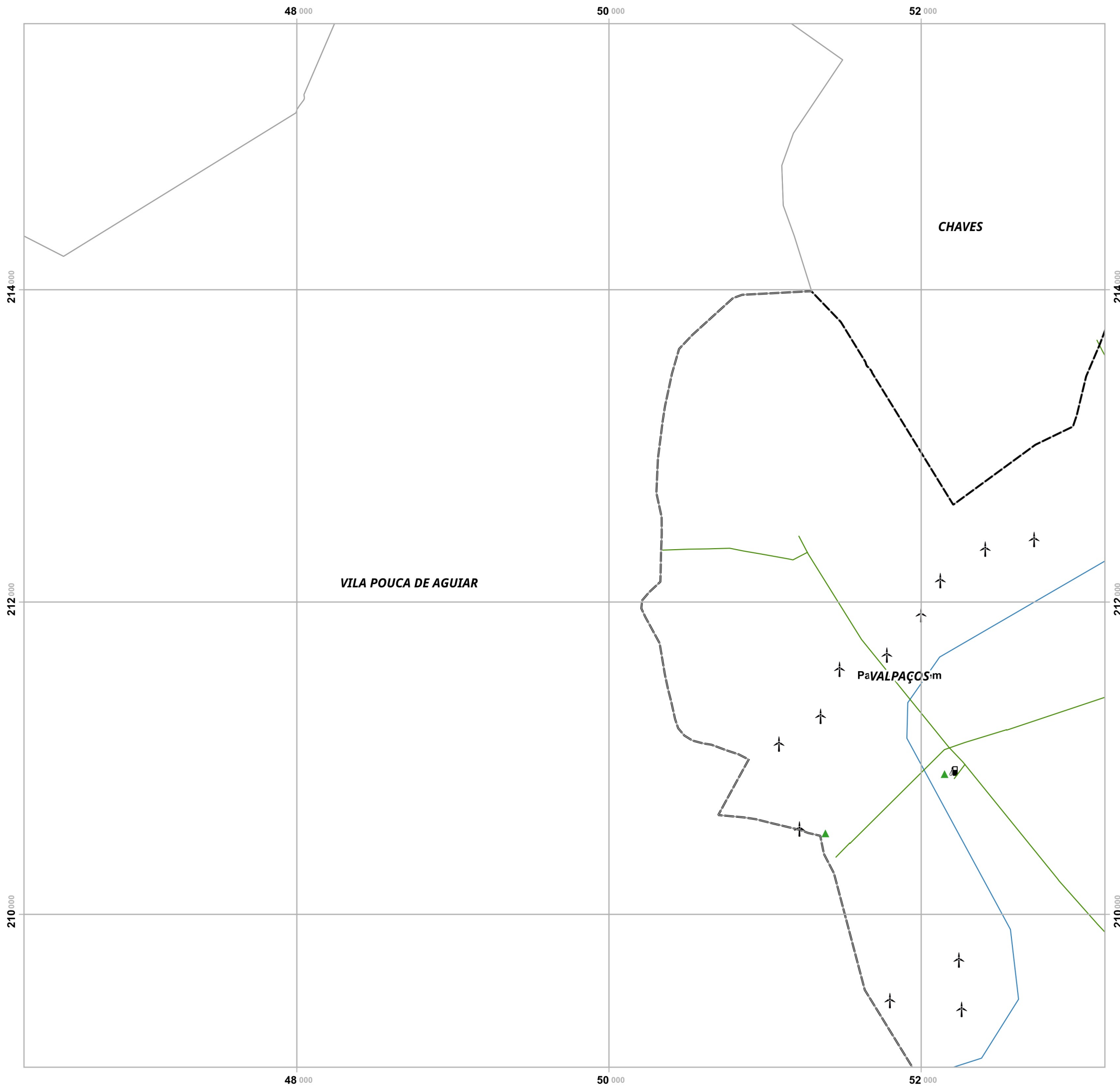
- Postos de transformação
- Muito alta tensão
- Alta tensão
- Média tensão

### Limites administrativos

- Freguesias
- Concelho de Valpaços
- Concelhos limítrofes

Elaborado por:





# Plano Municipal de Emergência e de Proteção Civil | Município de Valpaços

Mapa nº 19.1 | Folha 11

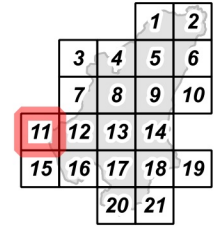
Carta da produção, armazenamento e distribuição de energia.

Escala: 1:25 000

0 0.25 0.5 km

Sistema de Referência:  
ETRS89/Portugal TM06

Data de elaboração: 2018-11-15



Fontes: CMV (2017). DGEG (2018). DGT (2017).

Cofinanciado por:



## Legenda

- Aerogeradores
- Bombas Combustível

### Distribuição de energia elétrica

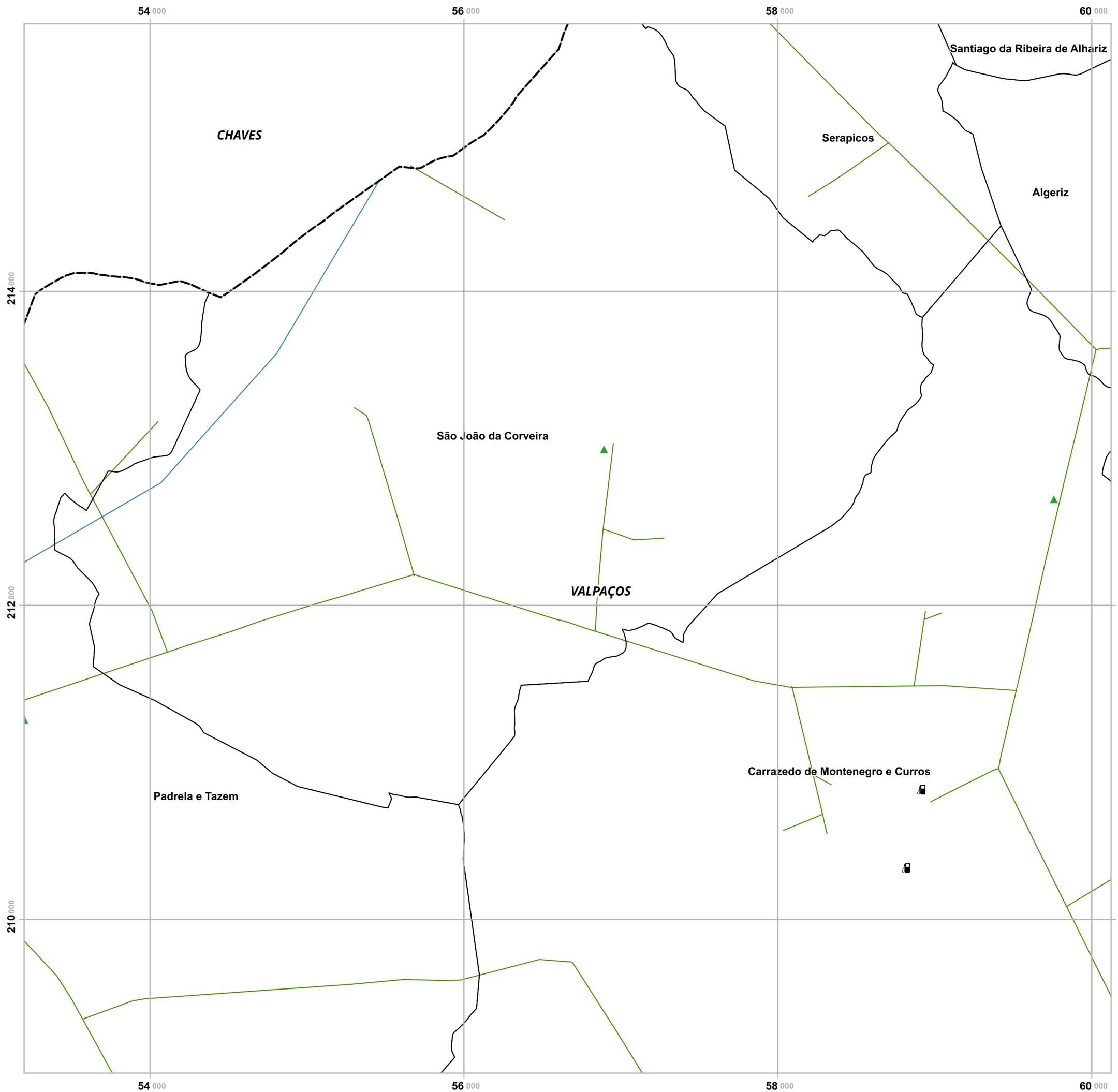
- Postos de transformação
- Muito alta tensão
- Alta tensão
- Média tensão

### Limites administrativos

- Freguesias
- Concelho de Valpaços
- Concelhos limítrofes

Elaborado por:





# Plano Municipal de Emergência e de Proteção Civil | Município de Valpaços

Mapa nº 19.1 | Folha 12

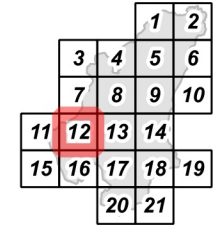
Carta da produção, armazenamento e distribuição de energia.

Escala: 1:25 000

0 0.25 0.5 km

Sistema de Referência:  
ETRS89/Portugal TM06

Data de elaboração: 2018-11-15



Fontes: CMV (2017). DGEG (2018). DGT (2017).

Cofinanciado por:



## Legenda

- Aerogeradores
- Bombas Combustível

### Distribuição de energia elétrica

- Postos de transformação
- Muito alta tensão
- Alta tensão
- Média tensão

### Limites administrativos

- Freguesias
- Concelho de Valpaços
- Concelhos limítrofes

Elaborado por:





# Plano Municipal de Emergência e de Proteção Civil | Município de Valpaços

Mapa nº 19.1 | Folha 13

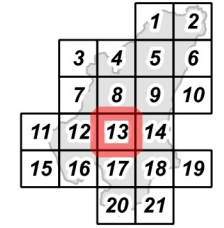
Carta da produção, armazenamento e distribuição de energia.

Escala: 1:25 000

0 0.25 0.5 km

Sistema de Referência:  
ETRS89/Portugal TM06

Data de elaboração: 2018-11-15



Fontes: CMV (2017). DGEG (2018). DGT (2017).

Cofinanciado por:



## Legenda

- Aerogeradores
- Bombas Combustível

### Distribuição de energia elétrica

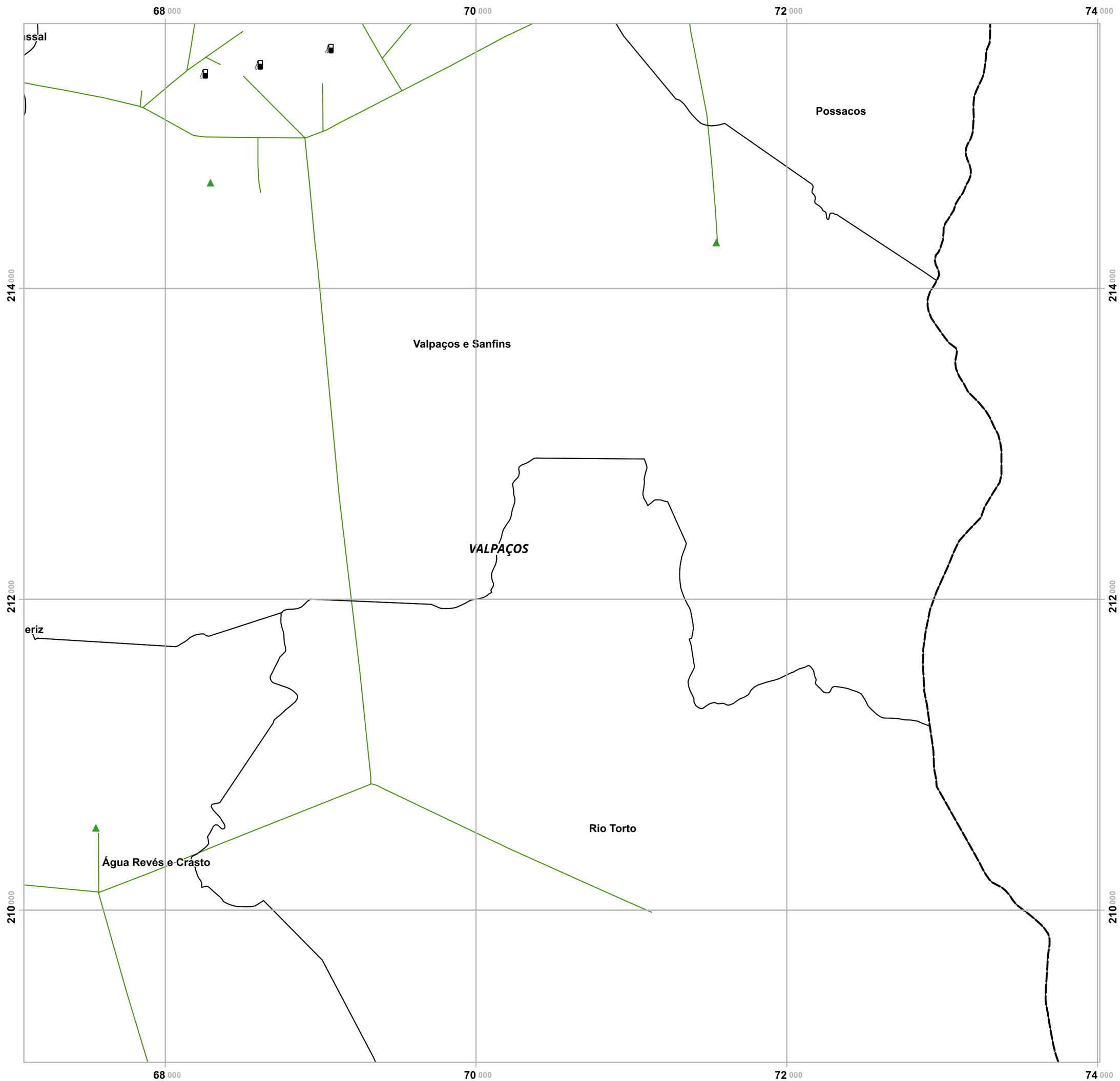
- Postos de transformação
- Muito alta tensão
- Alta tensão
- Média tensão

### Limites administrativos

- Freguesias
- Concelho de Valpaços
- Concelhos limítrofes

Elaborado por:





# Plano Municipal de Emergência e de Proteção Civil | Município de Valpaços

Mapa nº 19.1 | Folha 14

Carta da produção, armazenamento e distribuição de energia.

Escala: 1:25 000

0 0.25 0.5 km

Sistema de Referência:  
ETRS89/Portugal TM06

Data de elaboração: 2018-11-15

		1	2	
	3	4	5	6
	7	8	9	10
11	12	13	14	15
16	17	18	19	
		20	21	

Fontes: CMV (2017). DGEG (2018). DGT (2017).

Cofinanciado por:



## Legenda

- Aerogeradores
- Bombas Combustível

### Distribuição de energia elétrica

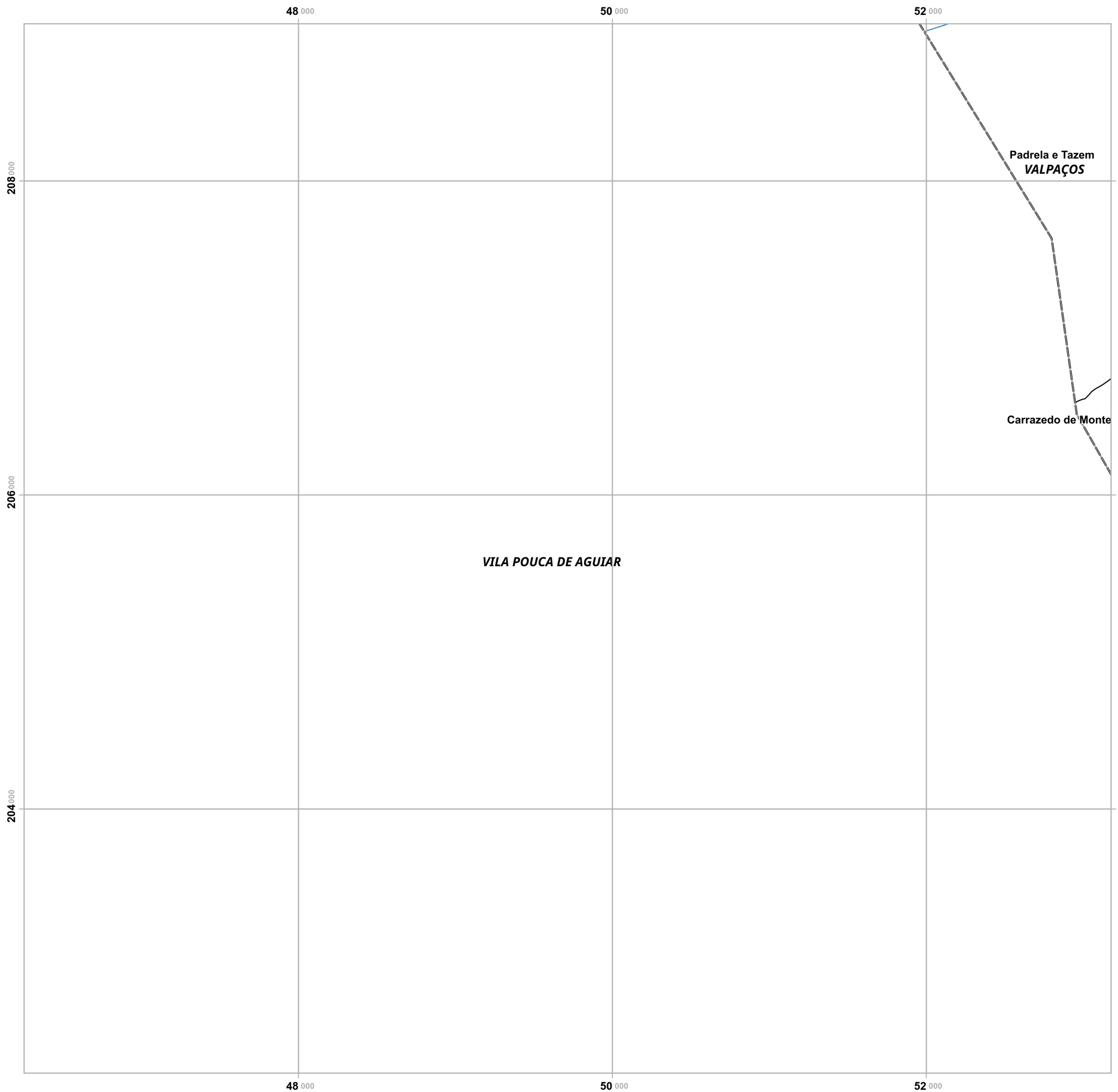
- Postos de transformação
- Muito alta tensão
- Alta tensão
- Média tensão

### Limites administrativos

- Freguesias
- Concelho de Valpaços
- Concelhos limítrofes

Elaborado por:





# Plano Municipal de Emergência e de Proteção Civil | Município de Valpaços

Mapa nº 19.1 | Folha 15

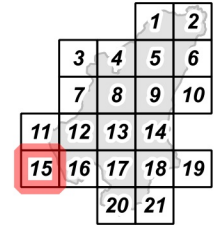
Carta da produção, armazenamento e distribuição de energia.

Escala: 1:25 000

0 0.25 0.5 km

Sistema de Referência:  
ETRS89/Portugal TM06

Data de elaboração: 2018-11-15



Fontes: CMV (2017). DGEG (2018). DGT (2017).

Cofinanciado por:



## Legenda

- Aerogeradores
- Bombas Combustível

### Distribuição de energia elétrica

- Postos de transformação
- Muito alta tensão
- Alta tensão
- Média tensão

### Limites administrativos

- Freguesias
- Concelho de Valpaços
- Concelhos limítrofes

Elaborado por:



# Plano Municipal de Emergência e de Proteção Civil | Município de Valpaços

Mapa nº 19.1 | Folha 16

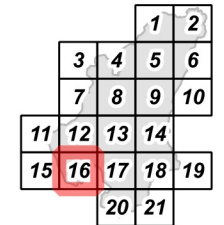
Carta da produção, armazenamento e distribuição de energia.

Escala: 1:25 000



Sistema de Referência:  
ETRS89/Portugal TM06

Data de elaboração: 2018-11-15



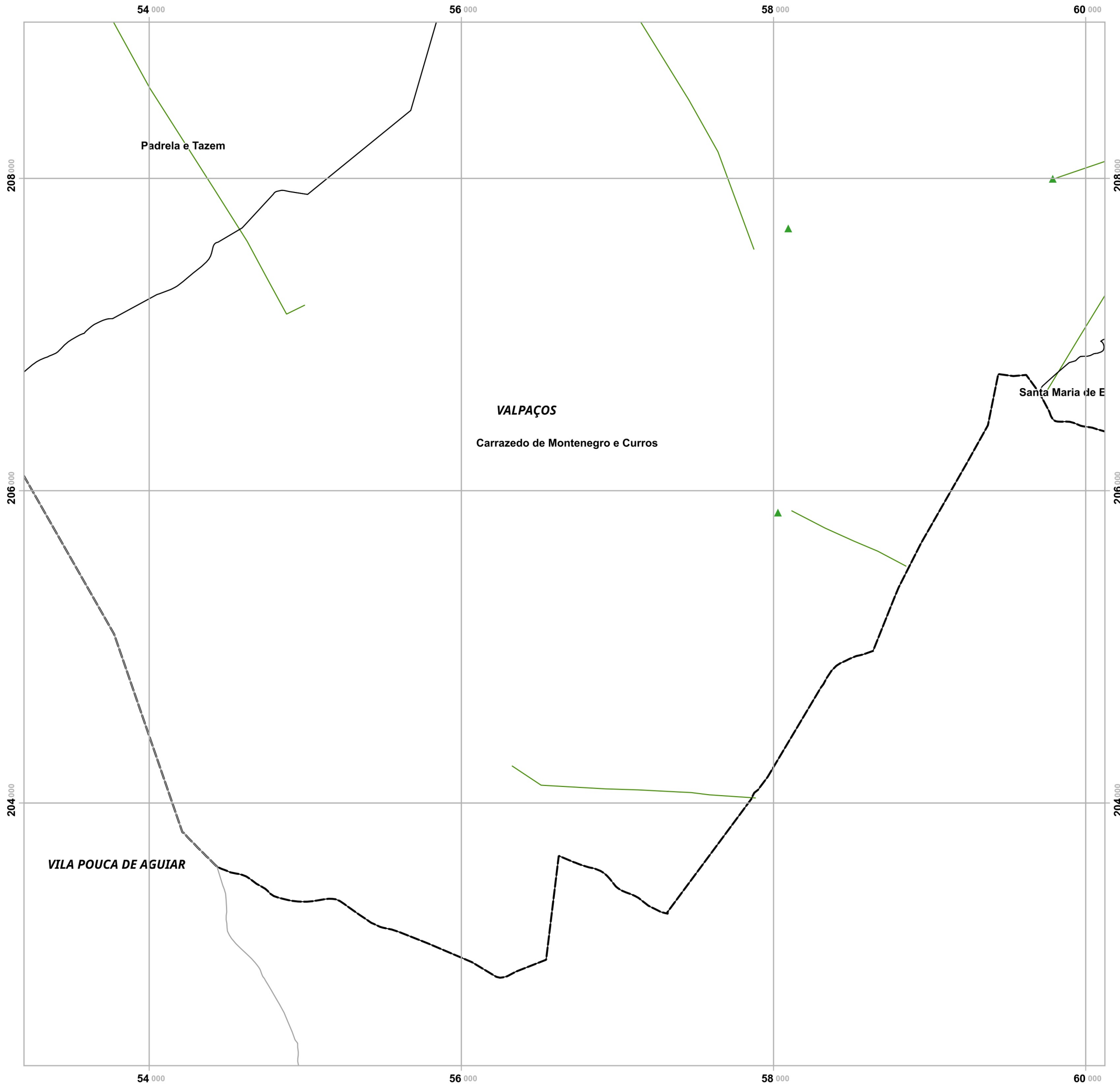
Fontes: CMV (2017). DGEG (2018). DGT (2017).

Cofinanciado por:



## Legenda

- Aerogeradores
- Bombas Combustível
- Distribuição de energia elétrica**
  - Postos de transformação
  - Muito alta tensão
  - Alta tensão
  - Média tensão
- Limites administrativos**
  - Freguesias
  - Concelho de Valpaços
  - Concelhos limítrofes



Elaborado por:







# Plano Municipal de Emergência e de Proteção Civil | Município de Valpaços

Mapa nº 19.1 | Folha 17

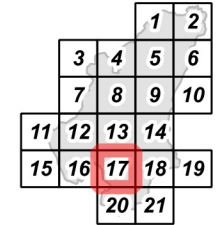
Carta da produção, armazenamento e distribuição de energia.

Escala: 1:25 000

0 0.25 0.5 km

Sistema de Referência:  
ETRS89/Portugal TM06

Data de elaboração: 2018-11-15



Fontes: CMV (2017). DGEG (2018). DGT (2017).

Cofinanciado por:



## Legenda

- Aerogeradores
- Bombas Combustível

### Distribuição de energia elétrica

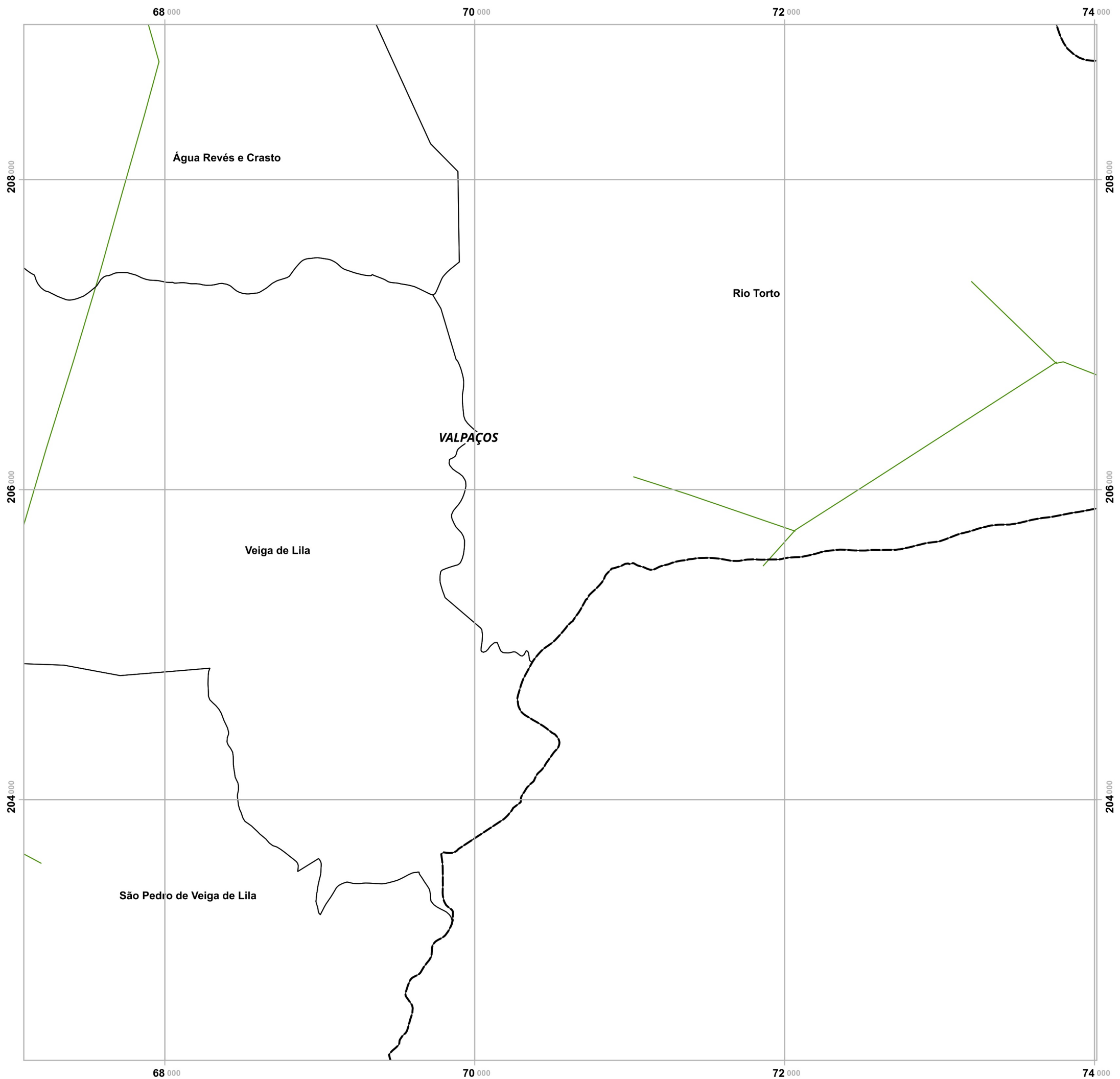
- Postos de transformação
- Muito alta tensão
- Alta tensão
- Média tensão

### Limites administrativos

- Freguesias
- Concelho de Valpaços
- Concelhos limítrofes

Elaborado por:





# Plano Municipal de Emergência e de Proteção Civil | Município de Valpaços

Mapa nº 19.1 | Folha 18

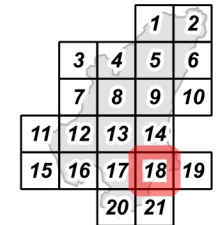
Carta da produção, armazenamento e distribuição de energia.

Escala: 1:25 000



Sistema de Referência:  
ETRS89/Portugal TM06

Data de elaboração: 2018-11-15



Fontes: CMV (2017). DGEG (2018). DGT (2017).

Cofinanciado por:

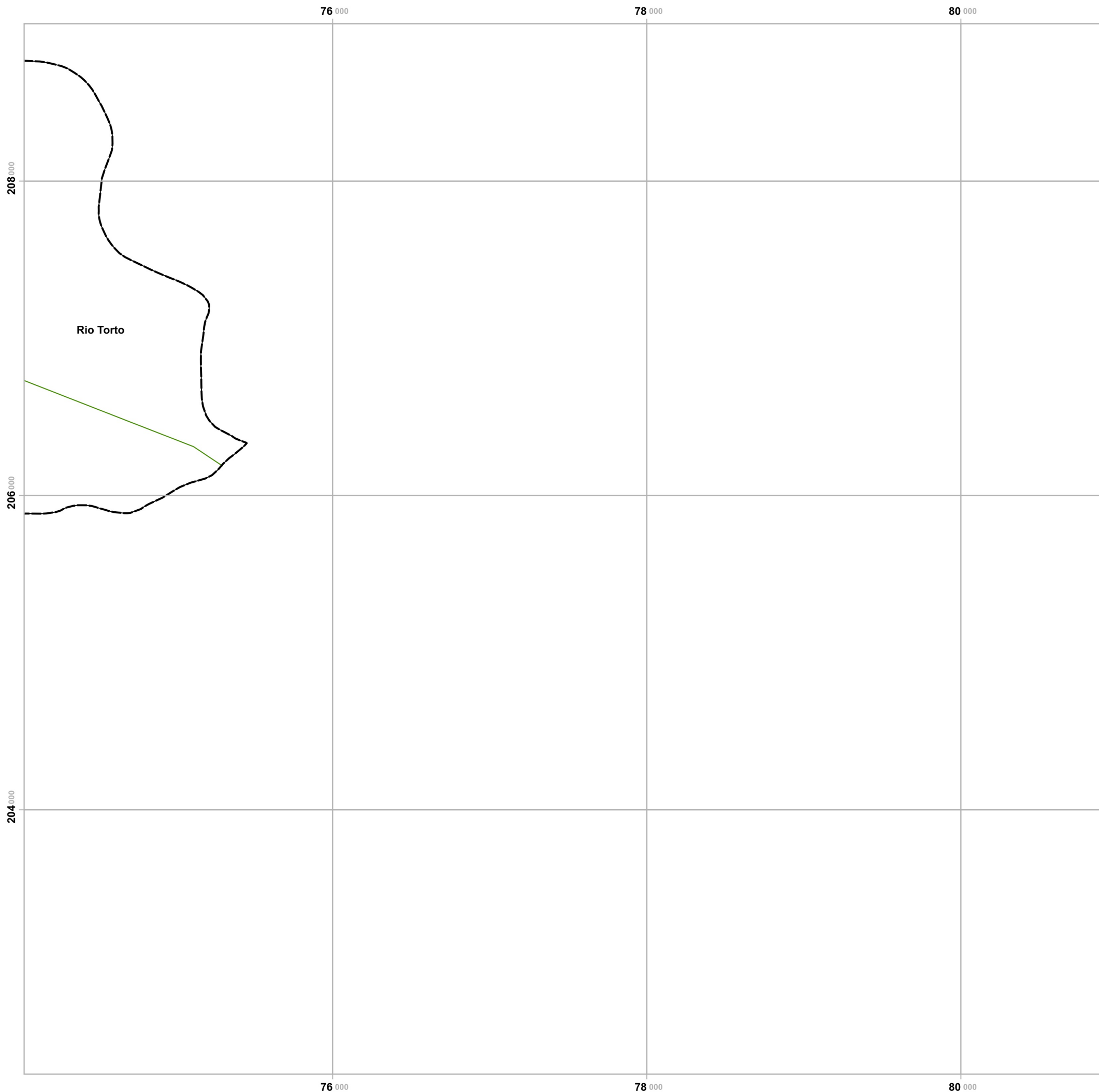


## Legenda

- Aerogeradores
- Bombas Combustível
- Distribuição de energia elétrica**
  - Postos de transformação
  - Muito alta tensão
  - Alta tensão
  - Média tensão
- Limites administrativos**
  - Freguesias
  - Concelho de Valpaços
  - Concelhos limítrofes

Elaborado por:





# Plano Municipal de Emergência e de Proteção Civil | Município de Valpaços

Mapa nº 19.1 | Folha 19

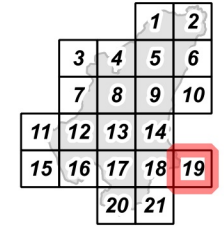
Carta da produção, armazenamento e distribuição de energia.

Escala: 1:25 000

0 0.25 0.5 km

Sistema de Referência:  
ETRS89/Portugal TM06

Data de elaboração: 2018-11-15



Fontes: CMV (2017). DGEG (2018). DGT (2017).

Cofinanciado por:



## Legenda

- Aerogeradores
- Bombas Combustível

### Distribuição de energia elétrica

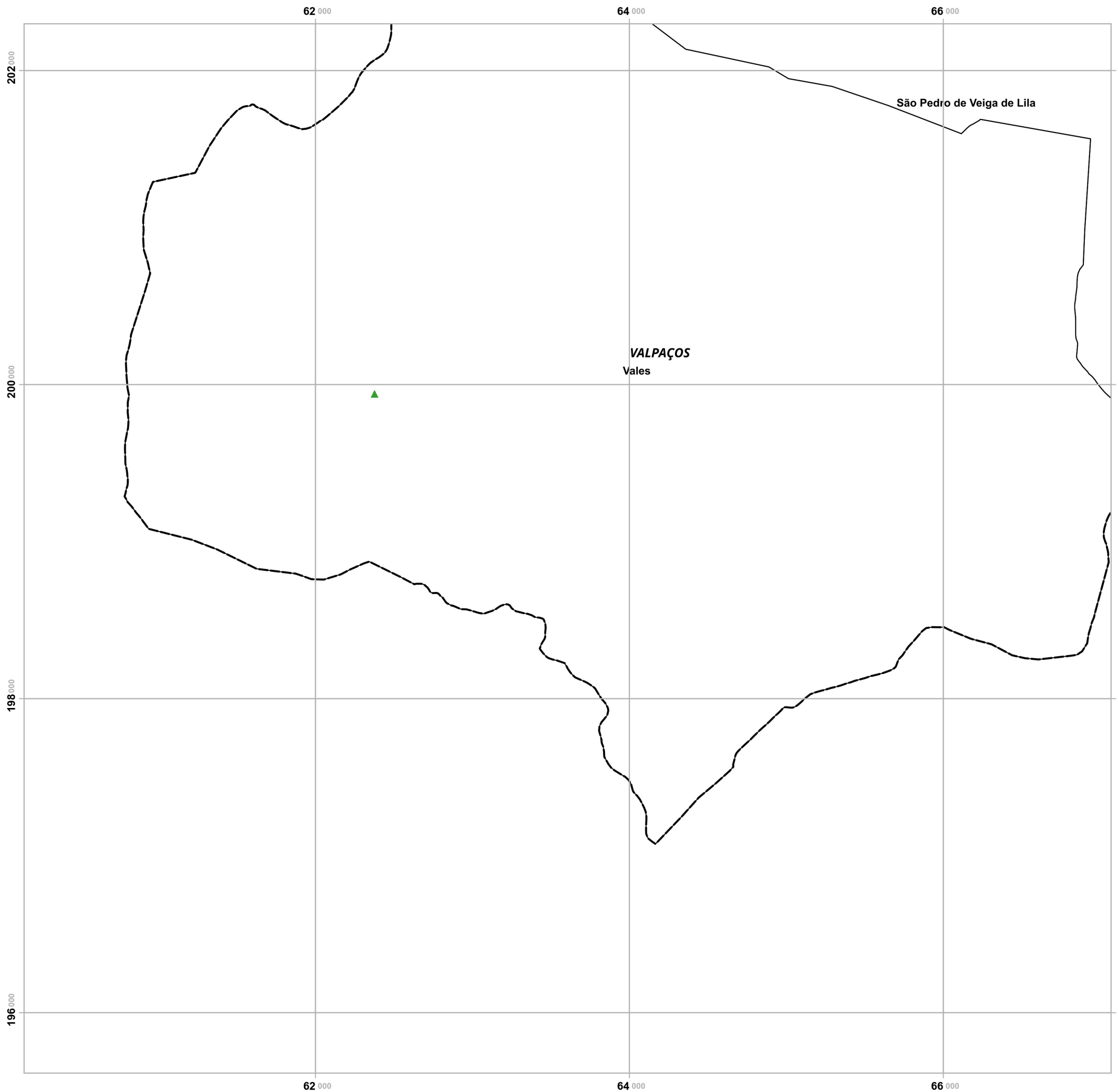
- Postos de transformação
- Muito alta tensão
- Alta tensão
- Média tensão

### Limites administrativos

- Freguesias
- Concelho de Valpaços
- Concelhos limítrofes

Elaborado por:





# Plano Municipal de Emergência e de Proteção Civil | Município de Valpaços

Mapa nº 19.1 | Folha 20

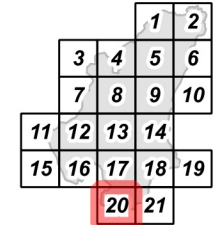
Carta da produção, armazenamento e distribuição de energia.

Escala: 1:25 000

0 0.25 0.5 km

Sistema de Referência:  
ETRS89/Portugal TM06

Data de elaboração: 2018-11-15



Fontes: CMV (2017). DGEG (2018). DGT (2017).

Cofinanciado por:



## Legenda

- Aerogeradores
- Bombas Combustível

### Distribuição de energia elétrica

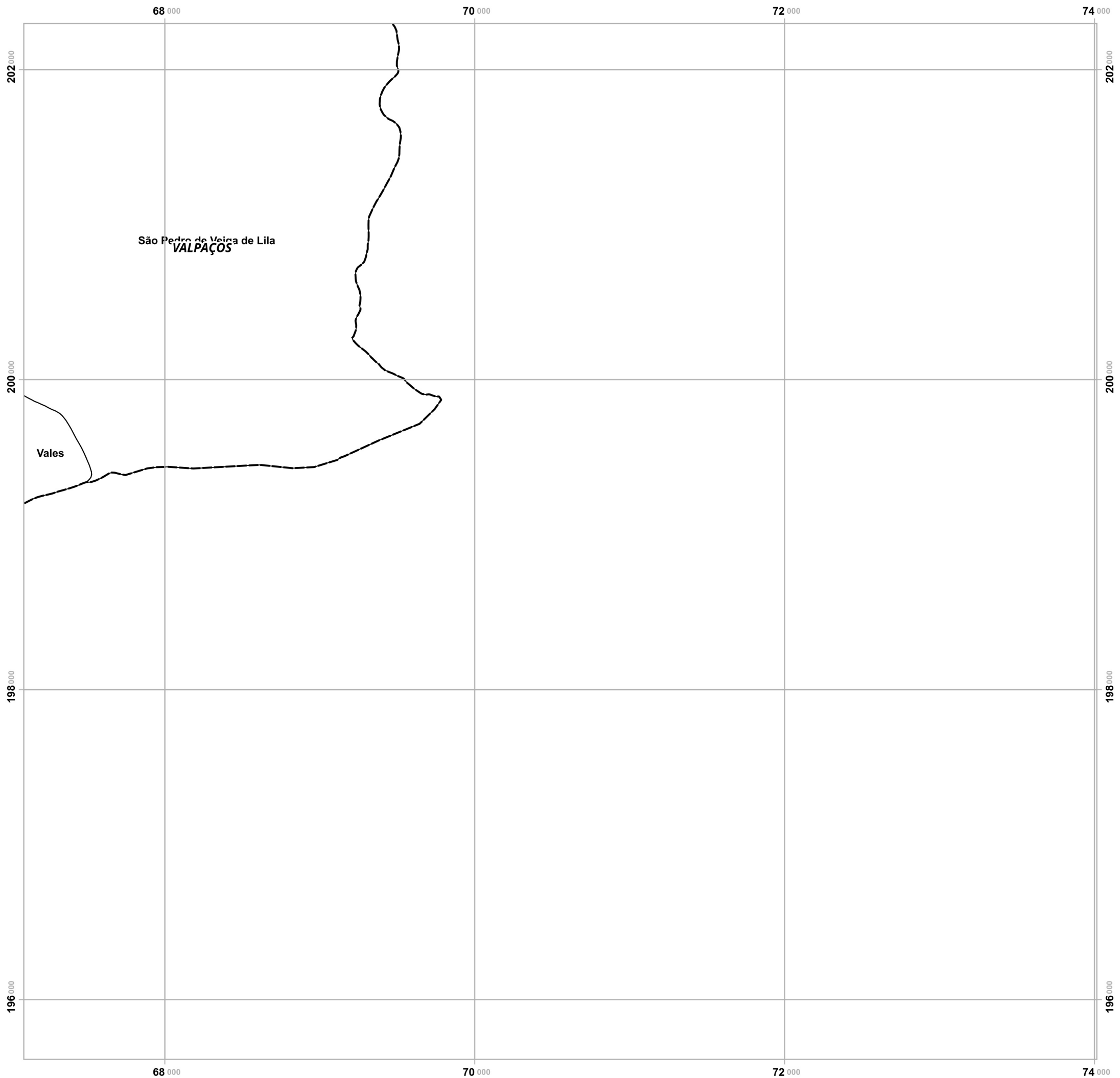
- Postos de transformação
- Muito alta tensão
- Alta tensão
- Média tensão

### Limites administrativos

- Freguesias
- Concelho de Valpaços
- Concelhos limítrofes

Elaborado por:





# Plano Municipal de Emergência e de Proteção Civil | Município de Valpaços

Mapa nº 19.1 | Folha 21

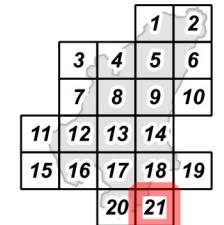
Carta da produção, armazenamento e distribuição de energia.

Escala: 1:25 000



Sistema de Referência:  
ETRS89/Portugal TM06

Data de elaboração: 2018-11-15



Fontes: CMV (2017). DGEG (2018). DGT (2017).

Cofinanciado por:



## Legenda

- Aerogeradores
- Bombas Combustível

### Distribuição de energia elétrica

- Postos de transformação
- Muito alta tensão
- Alta tensão
- Média tensão

### Limites administrativos

- Freguesias
- Concelho de Valpaços
- Concelhos limítrofes

Elaborado por:

