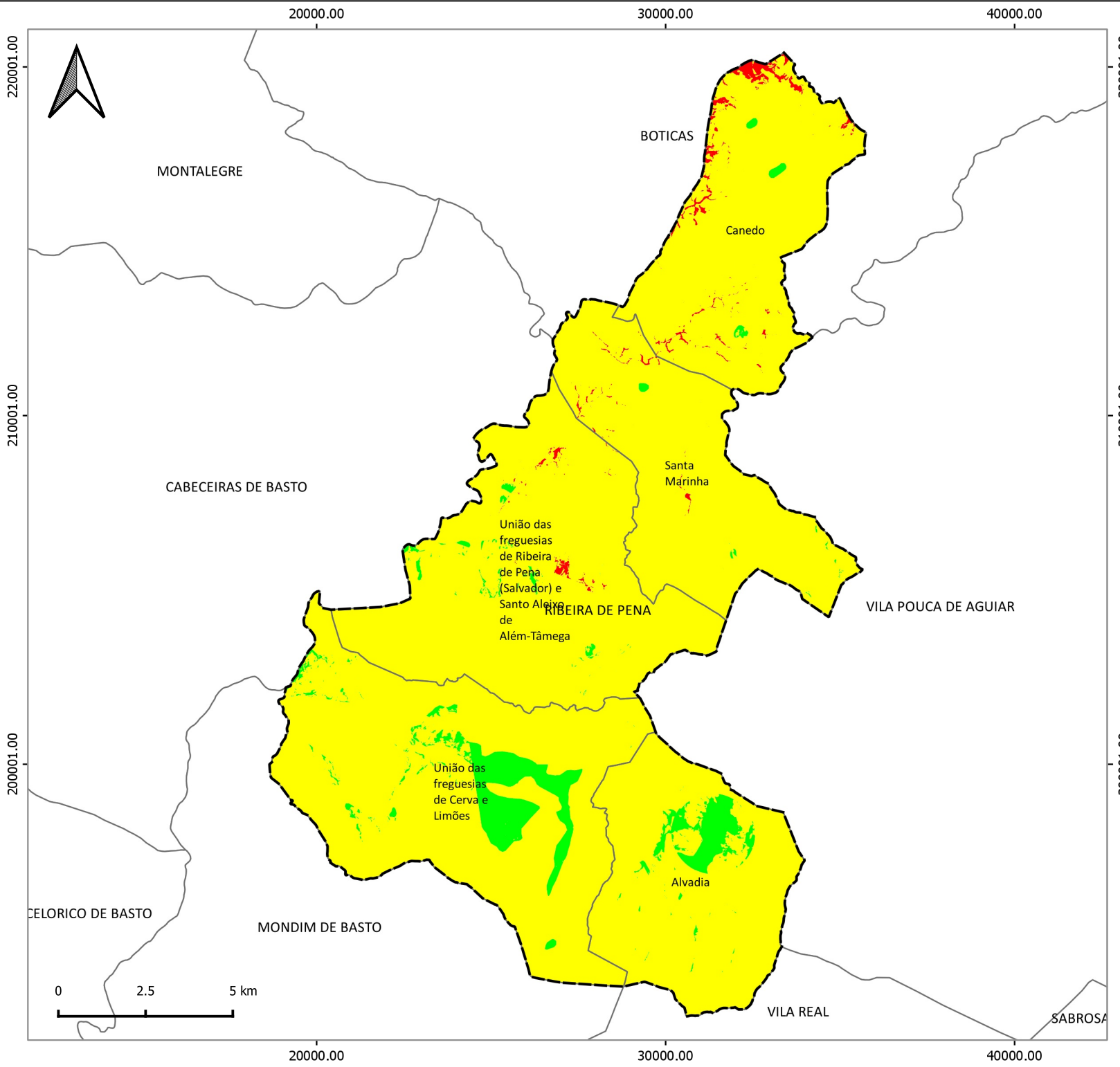


CARTA DE SUSCETIBILIDADE DE SECAS E ESCASSEZ DE ÁGUA DO MUNICÍPIO DE RIBEIRA DE PENA



LEGENDA:

- Secas e Escassez de Água**
- Classes de suscetibilidade
- Baixa
 - Moderada
 - Elevada
- Limite dos concelhos da CIMAT
 Limite de freguesia
 Limites dos concelhos envolventes

FONTE:

CAOP 2018.0 (2018), Direção-Geral do Território, 2020.
 COS 2018, Direção-Geral do Território, 2020.
 Cartografia de base vetorial, CIM do Alto Tâmega/Municípios.
 Carta de solos (2003), UTAD, 2020.
 Evapotranspiração Real, Atlas Ambiente Digital (1974), APA, 2020.

Sistema de Referência e Datum: PT-TM06/ETRS89
 Projeção Cartográfica: Transversa de Mercator

Data de elaboração: fevereiro de 2020

CIM do Alto Tâmega | IDAIACAT



Alto Tâmega
Comunidade Intermunicipal



IDAIACAT
Associação Intermunicipal de Análise de Impacto das Atividades Comunitárias do Alto Tâmega