

Plano Municipal de Emergência e de Proteção Civil | Município de Valpaços

Mapa nº 21.1 | Folha 1

Localização das ETA e ETAR

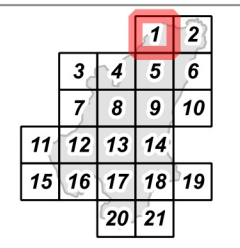
Escala: 1:25 000



Sistema de Referência:
ETRS89/Portugal TM06

Data de elaboração: 2018-11-15

Fontes: CMV (2017). DGT (2017).



Cofinanciado por:



Legenda

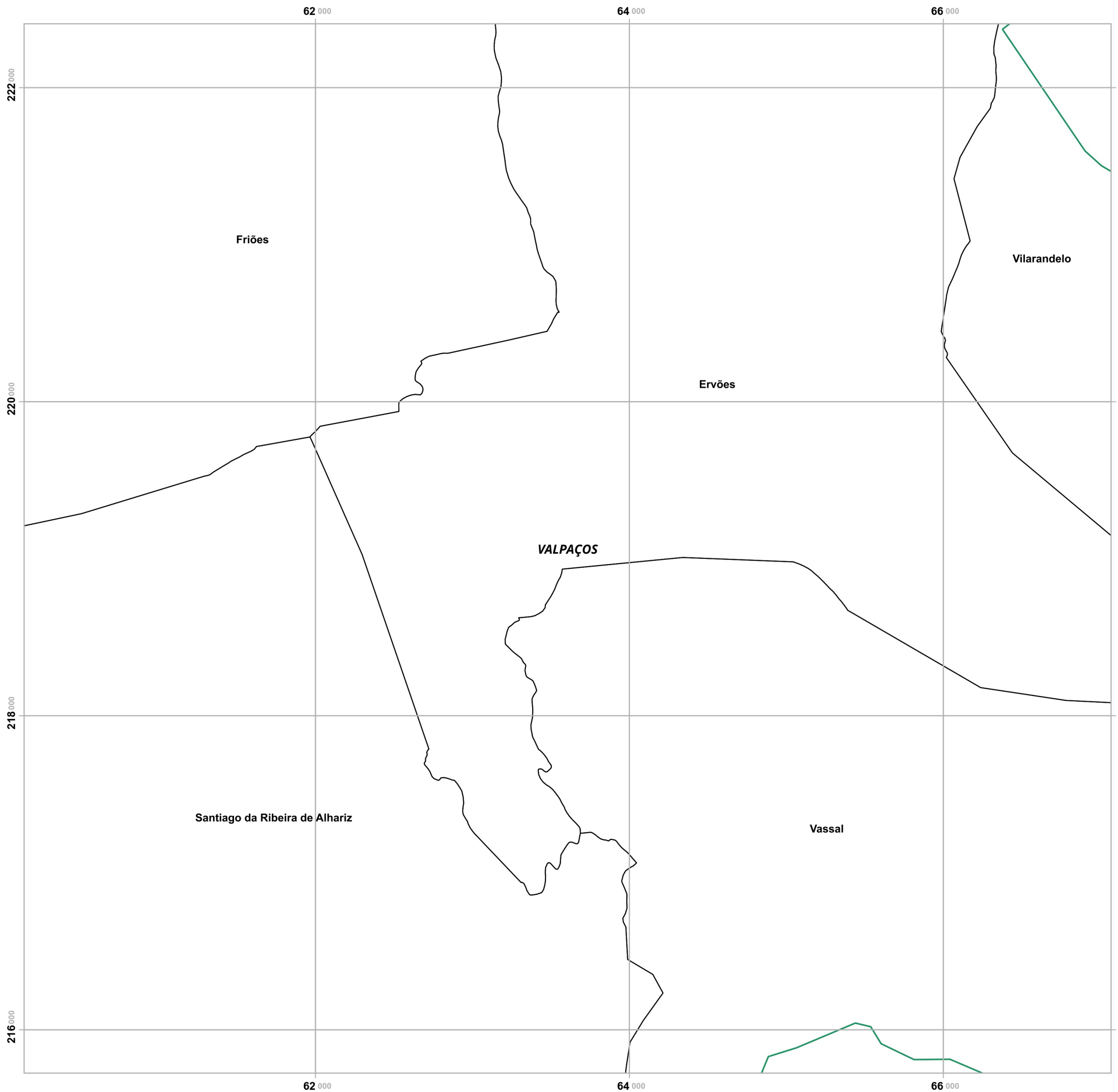
- Adutoras existentes e previstas
- ETA
- ETAR

Limites administrativos

- Freguesias
- Concelho de Valpaços
- Concelhos limítrofes

Elaborado por:





Plano Municipal de Emergência e de Proteção Civil | Município de Valpaços

Mapa nº 21.1 | Folha 8

Localização das ETA e ETAR

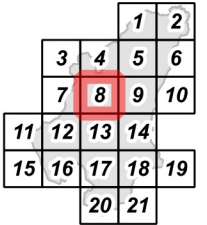
Escala: 1:25 000

0 0.25 0.5 km

Sistema de Referência:
ETRS89/Portugal TM06

Data de elaboração: 2018-11-15

Fontes: CMV (2017). DGT (2017).



Cofinanciado por:



Legenda

— Adutoras existentes e previstas

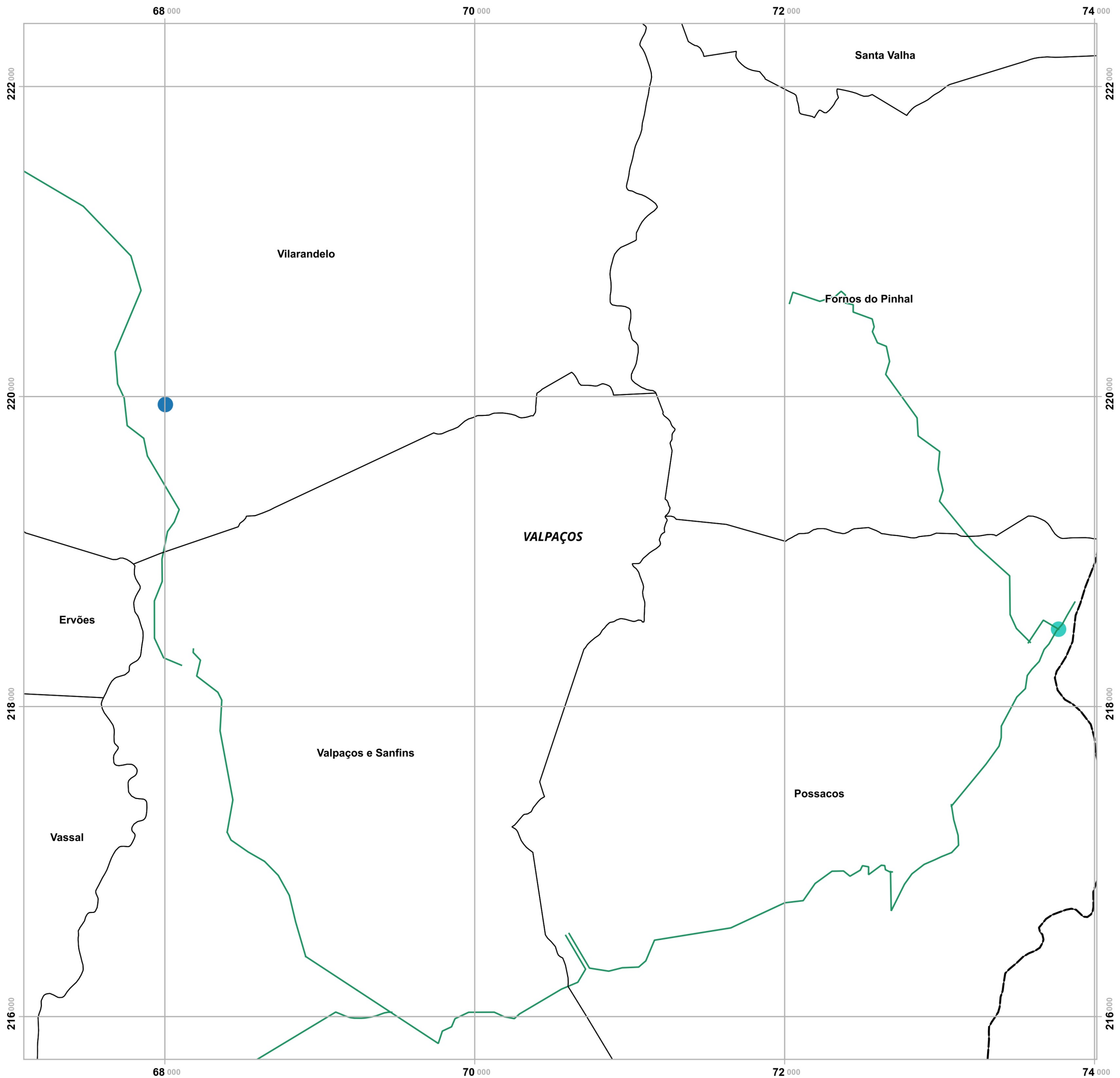
- ETA
- ETAR

Limites administrativos

- Freguesias
- Concelho de Valpaços
- Concelhos limítrofes

Elaborado por:





Plano Municipal de Emergência e de Proteção Civil | Município de Valpaços

Mapa nº 21.1 | Folha 9

Localização das ETA e ETAR

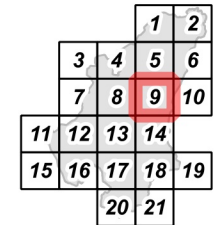
Escala: 1:25 000



Sistema de Referência:
ETRS89/Portugal TM06

Data de elaboração: 2018-11-15

Fontes: CMV (2017). DGT (2017).



Cofinanciado por:



Legenda

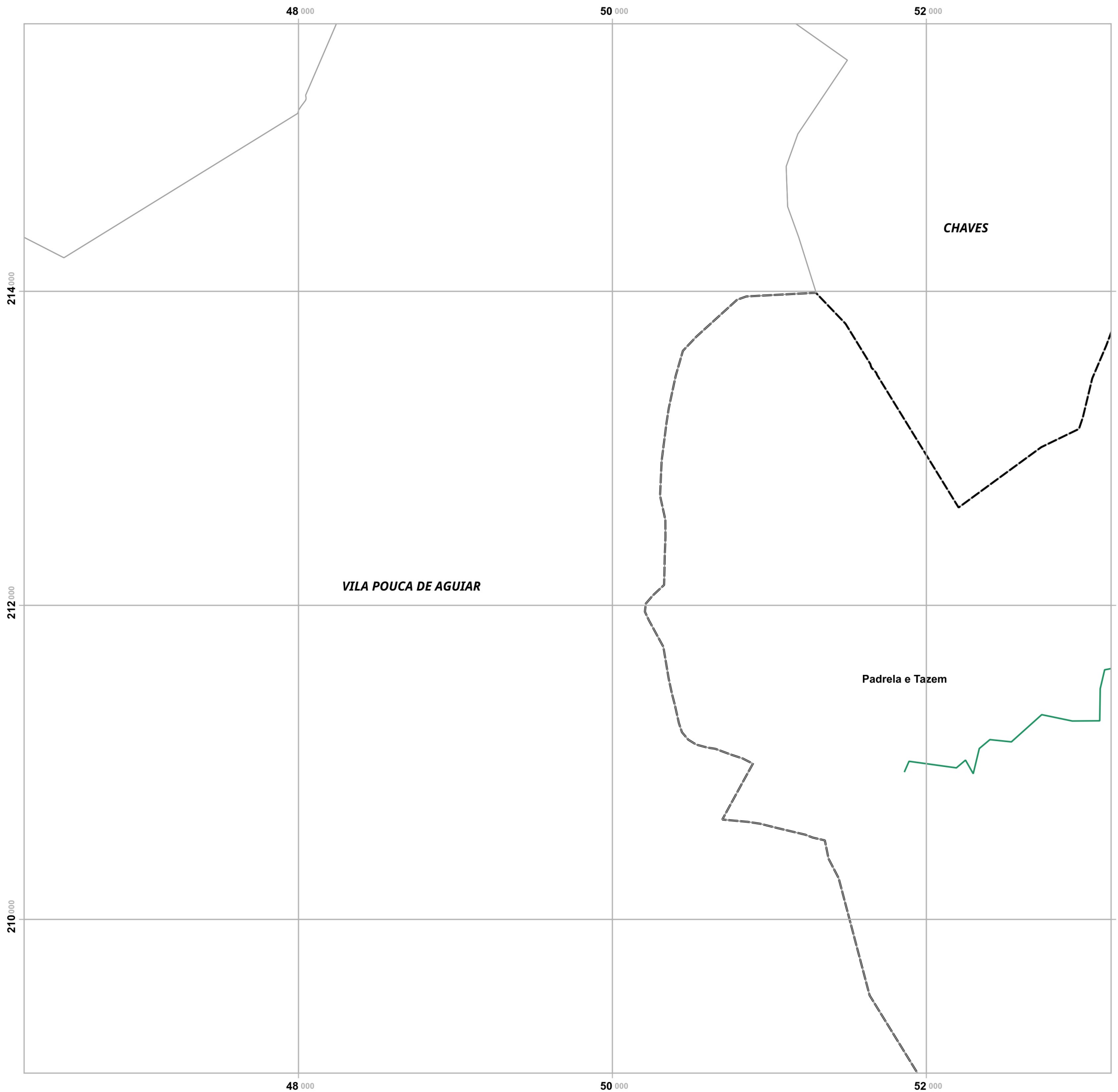
- Adutoras existentes e previstas
- ETA
- ETAR

Limites administrativos

- Freguesias
- Concelho de Valpaços
- Concelhos limítrofes

Elaborado por:





Plano Municipal de Emergência e de Proteção Civil | Município de Valpaços

Mapa nº 21.1 | Folha 11

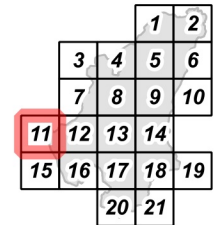
Localização das ETA e ETAR

Escala: 1:25 000

0 0.25 0.5 km

Sistema de Referência:
ETRS89/Portugal TM06

Data de elaboração: 2018-11-15



Fontes: CMV (2017). DGT (2017).

Cofinanciado por:



Legenda

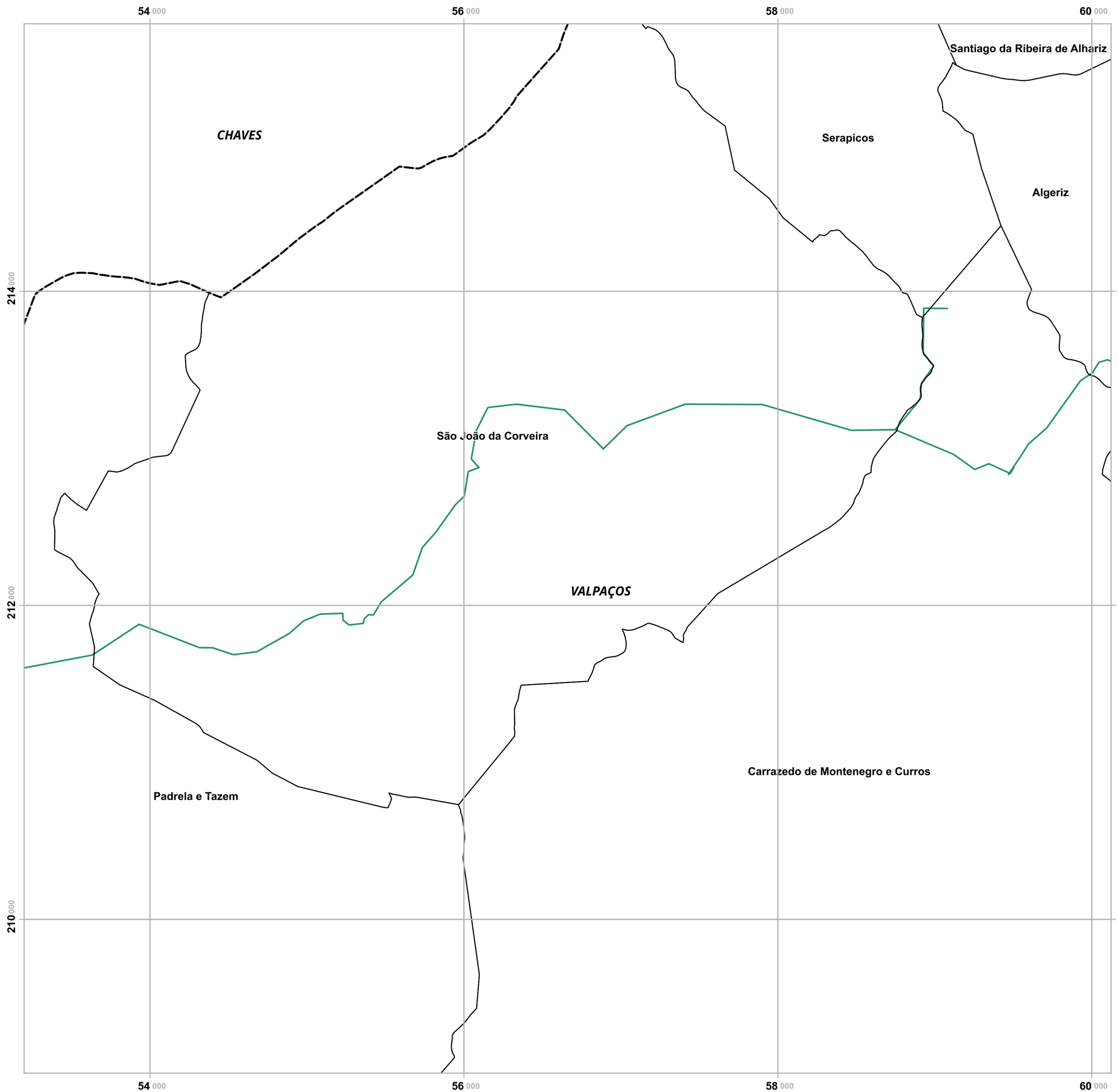
- Adutoras existentes e previstas
- ETA
- ETAR

Limites administrativos

- Freguesias
- Concelho de Valpaços
- Concelhos limítrofes

Elaborado por:





Plano Municipal de Emergência e de Proteção Civil | Município de Valpaços

Mapa nº 21.1 | Folha 12

Localização das ETA e ETAR

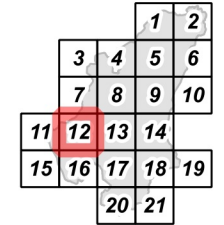
Escala: 1:25 000

0 0.25 0.5 km

Sistema de Referência:
ETRS89/Portugal TM06

Data de elaboração: 2018-11-15

Fontes: CMV (2017). DGT (2017).



Cofinanciado por:



Legenda

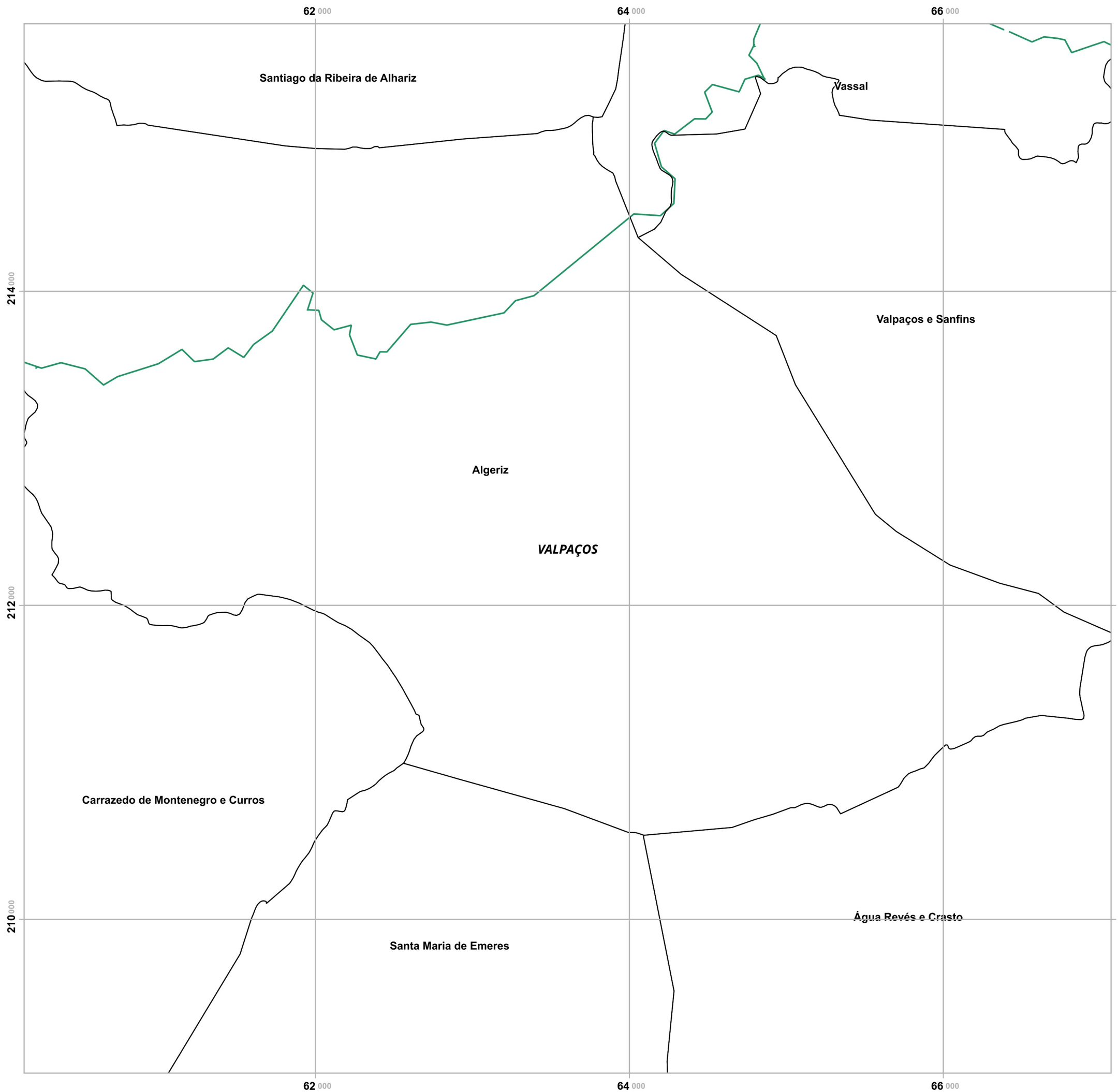
- Adutoras existentes e previstas
- ETA
- ETAR

Limites administrativos

- Freguesias
- Concelho de Valpaços
- Concelhos limítrofes

Elaborado por:





Plano Municipal de Emergência e de Proteção Civil | Município de Valpaços

Mapa nº 21.1 | Folha 13

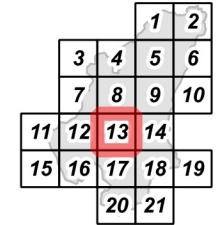
Localização das ETA e ETAR

Escala: 1:25 000

0 0.25 0.5 km

Sistema de Referência:
ETRS89/Portugal TM06

Data de elaboração: 2018-11-15



Fontes: CMV (2017). DGT (2017).

Cofinanciado por:



Legenda

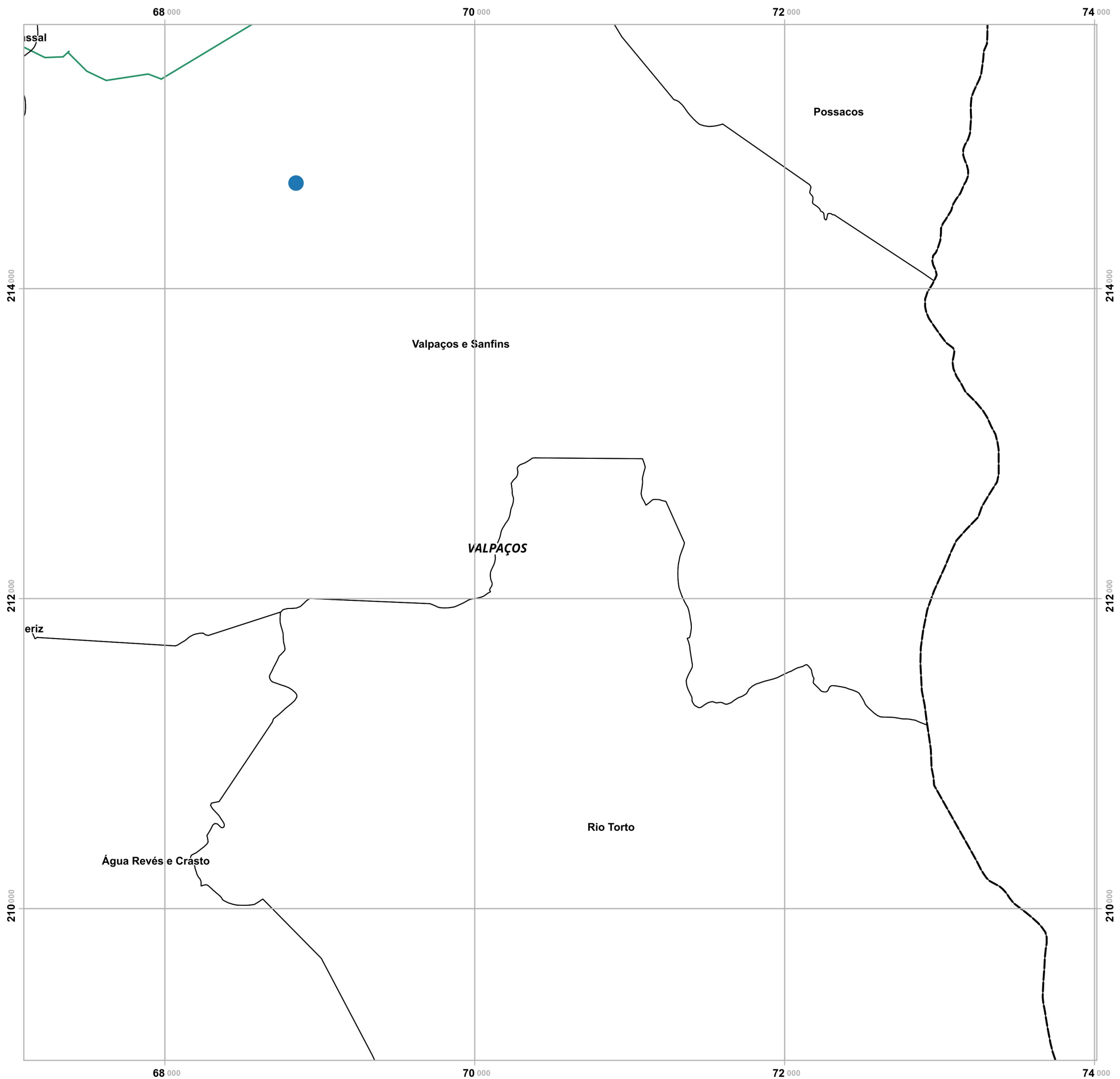
- Adutoras existentes e previstas
- ETA
- ETAR

Limites administrativos

- Freguesias
- Concelho de Valpaços
- Concelhos limítrofes

Elaborado por:





Plano Municipal de Emergência e de Proteção Civil | Município de Valpaços

Mapa nº 21.1 | Folha 14

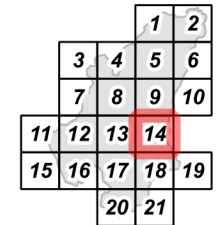
Localização das ETA e ETAR

Escala: 1:25 000



Sistema de Referência:
ETRS89/Portugal TM06

Data de elaboração: 2018-11-15



Fontes: CMV (2017). DGT (2017).

Cofinanciado por:



Legenda

- Adutoras existentes e previstas
- ETA
- ETAR

Limites administrativos

- Freguesias
- Concelho de Valpaços
- Concelhos limítrofes

Elaborado por:

