

# Plano Municipal de Emergência e de Proteção Civil | Município de Boticas

Mapa nº 16.1 | Folha 5

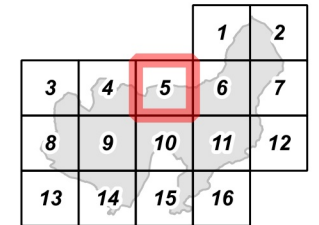
Carta de Equipamentos de Utilização Coletiva do concelho de Boticas

Escala: 1:25 000



Sistema de Referência: ETRS89/Portugal TM06

Data de elaboração: 2019-02-20



Fontes: DGT (2017). CMB (2017).

Cofinanciado por:



## Legenda

### Equipamentos de Utilização Coletiva

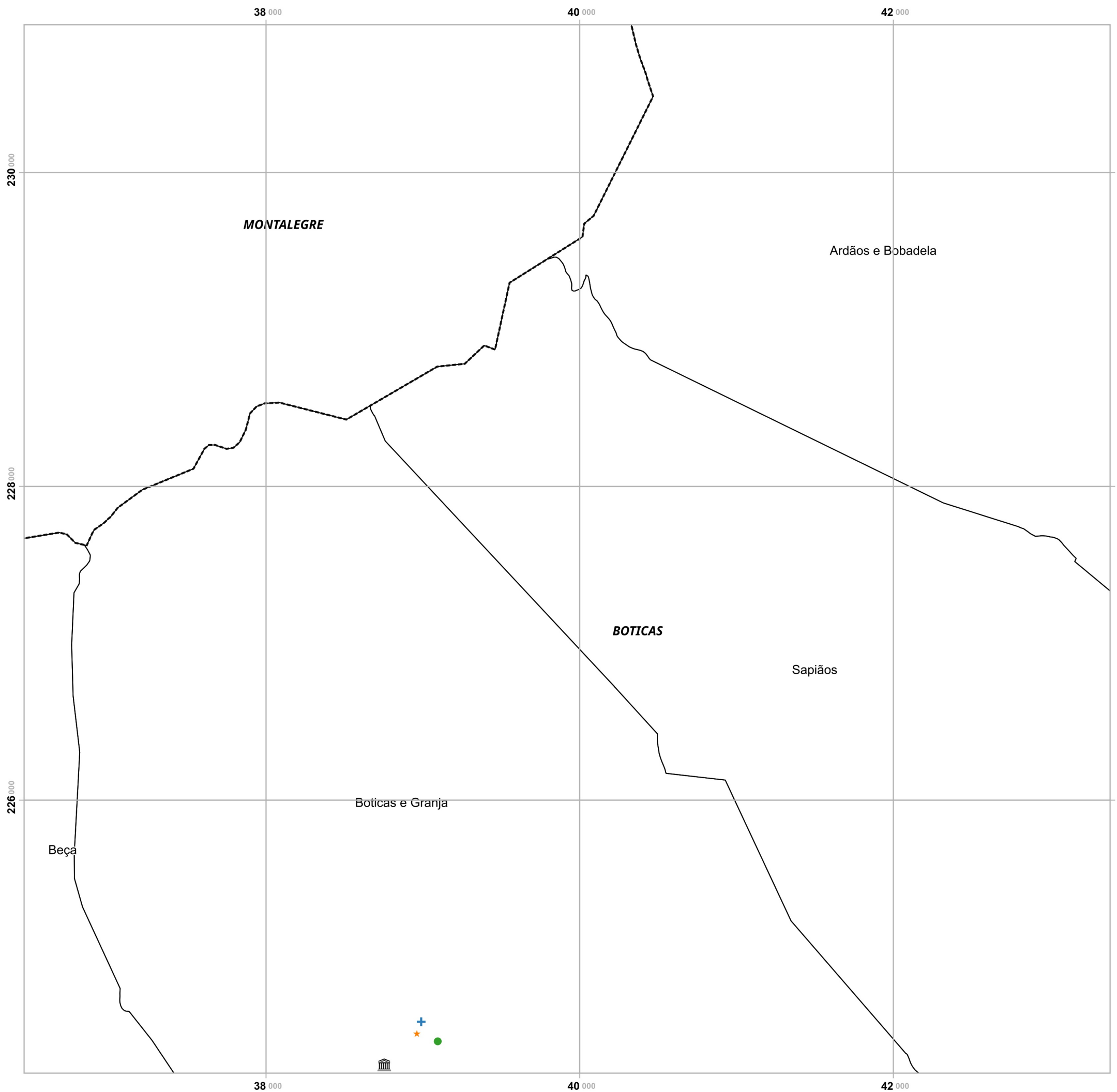
- ★ Bombeiros Voluntários de Boticas
- + Centro de saúde
- ▴ Equipamentos escolares
- GNR
- Tribunal

### Limites administrativos

- Freguesias
- Boticas
- Concelhos limítrofes

Elaborado por:





# Plano Municipal de Emergência e de Proteção Civil | Município de Boticas

Mapa nº 16.1 | Folha 6

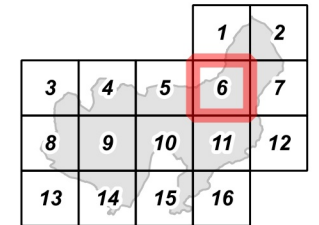
Carta de Equipamentos de Utilização Coletiva do concelho de Boticas

Escala: 1:25 000



Sistema de Referência: ETRS89/Portugal TM06

Data de elaboração: 2019-02-20



Fontes: DGT (2017). CMB (2017).

Cofinanciado por:



## Legenda

### Equipamentos de Utilização Coletiva

- Bombeiros Voluntários de Boticas
- Centro de saúde
- Equipamentos escolares
- GNR
- Tribunal

### Limites administrativos

- Freguesias
- Boticas
- Concelhos limítrofes

Elaborado por:

