

# Plano Municipal de Emergência e de Proteção Civil | Município de Boticas

Mapa nº 15.1 | Folha 1

Carta de Susceptibilidade: Colapso de Estruturas

Escala: 1:25 000

0 0.25 0.5 km

Sistema de Referência:  
ETRS89/Portugal TM06

Data de elaboração: 2019-02-20

		1	2	
3	4	5	6	7
8	9	10	11	12
13	14	15	16	

Fontes: DGT (2017), CMB (2017), Elaboração Própria (2018).

Cofinanciado por:



## Legenda

### Susceptibilidade

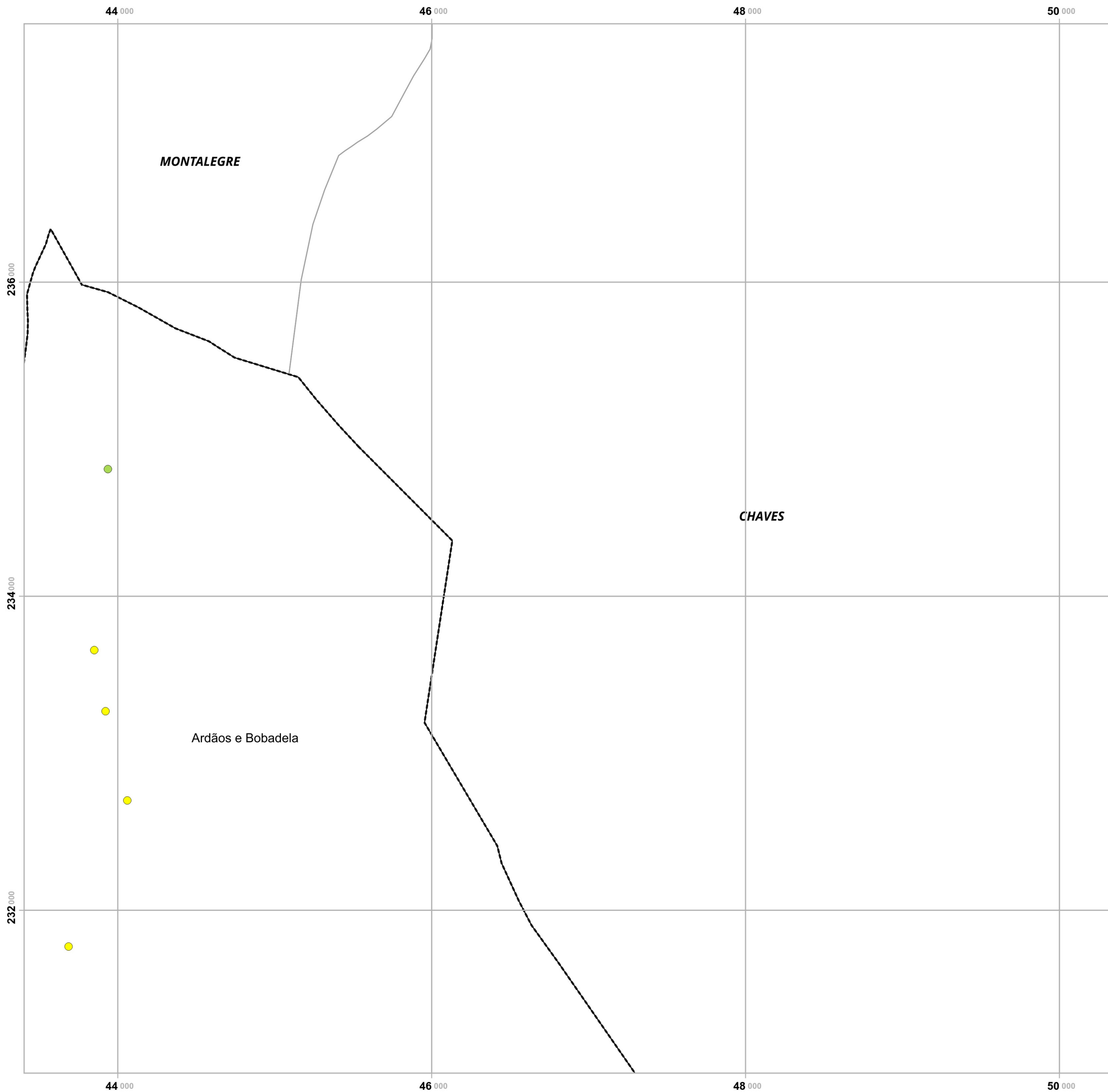
- Baixa
- Moderada
- Elevada
- Nula/ND

### Limites administrativos

- Freguesias
- Concelho de Boticas
- Concelhos limítrofes

Elaborado por:





# Plano Municipal de Emergência e de Proteção Civil | Município de Boticas

Mapa nº 15.1 | Folha 2

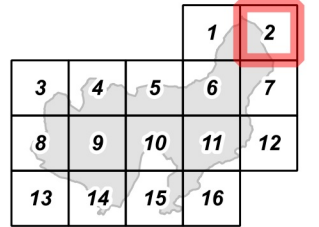
Carta de Susceptibilidade: Colapso de Estruturas

Escala: 1:25 000

0 0.25 0.5 km

Sistema de Referência:  
ETRS89/Portugal TM06

Data de elaboração: 2019-02-20



Fontes: DGT (2017), CMB (2017), Elaboração Própria (2018).

Cofinanciado por:



## Legenda

### Susceptibilidade

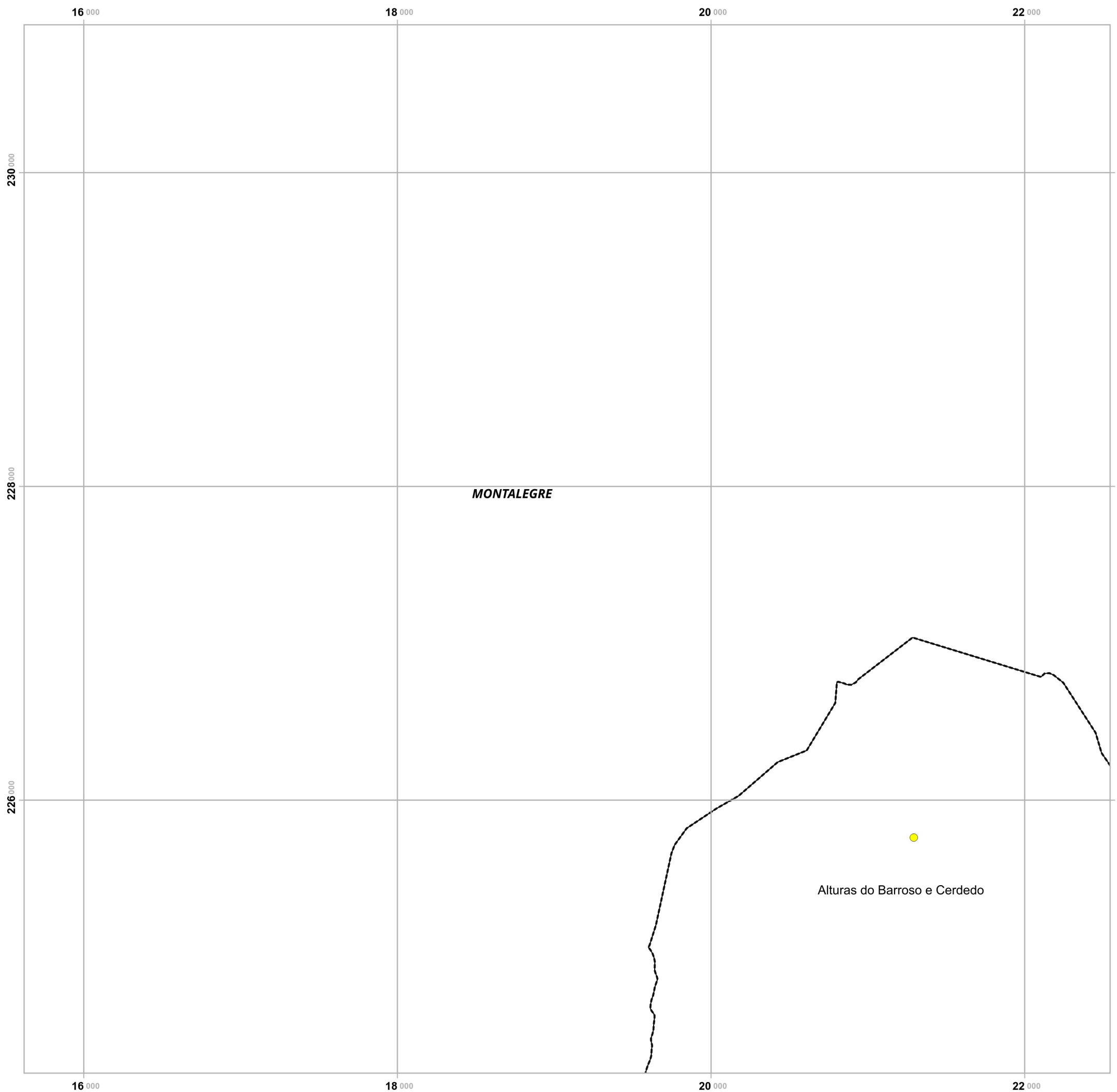
- Baixa
- Moderada
- Elevada
- Nula/ND

### Limites administrativos

- Freguesias
- Concelho de Boticas
- Concelhos limítrofes

Elaborado por:





# Plano Municipal de Emergência e de Proteção Civil | Município de Boticas

Mapa nº 15.1 | Folha 3

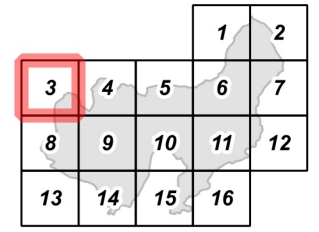
Carta de Susceptibilidade: Colapso de Estruturas

Escala: 1:25 000



Sistema de Referência:  
ETRS89/Portugal TM06

Data de elaboração: 2019-02-20



Fontes: DGT (2017), CMB (2017), Elaboração Própria (2018).

Cofinanciado por:



## Legenda

### Susceptibilidade

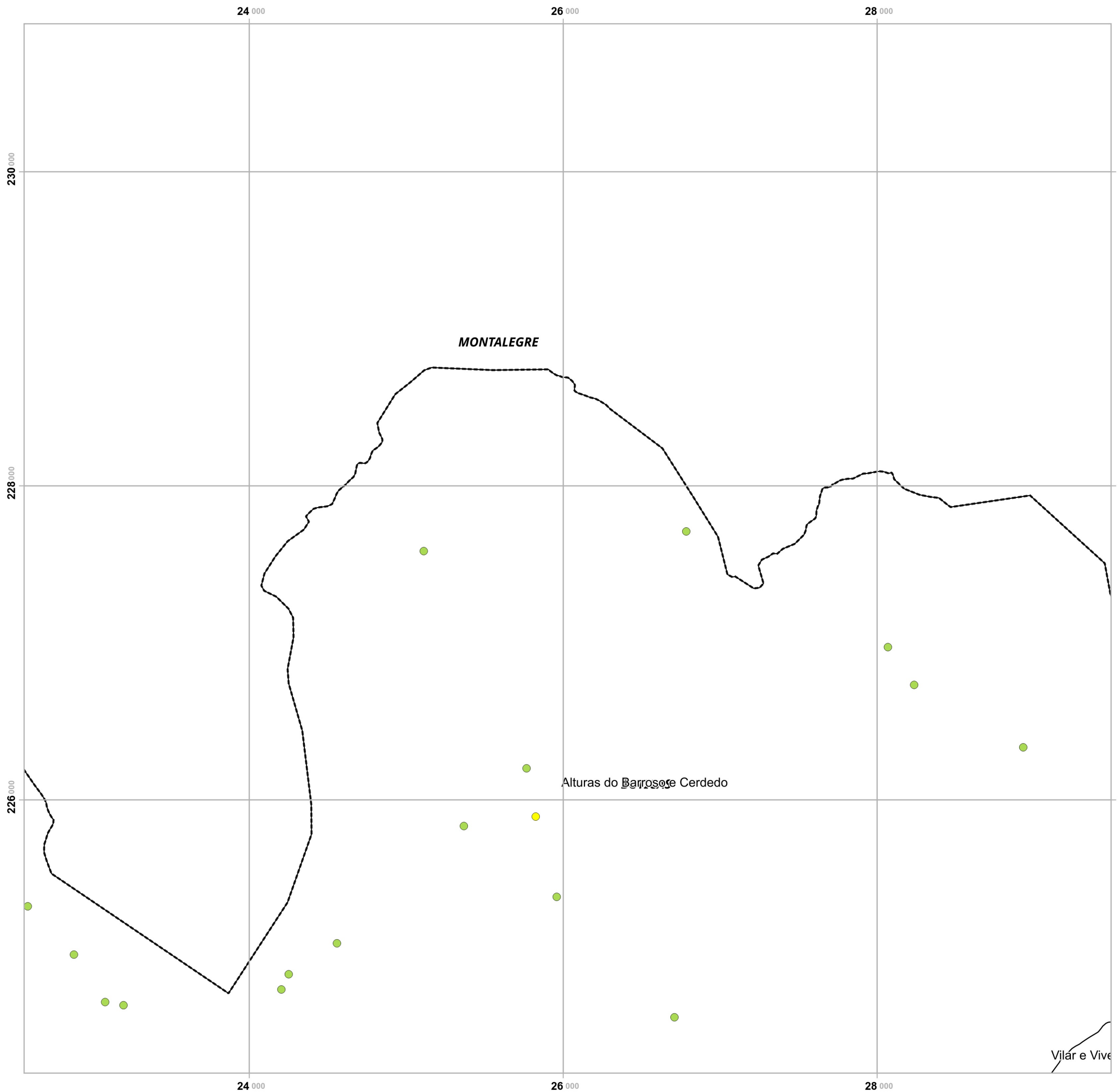
- Baixa
- Moderada
- Elevada
- Nula/ND

### Limites administrativos

- Freguesias
- Concelho de Boticas
- Concelhos limítrofes

Elaborado por:





# Plano Municipal de Emergência e de Proteção Civil | Município de Boticas

Mapa nº 15.1 | Folha 4

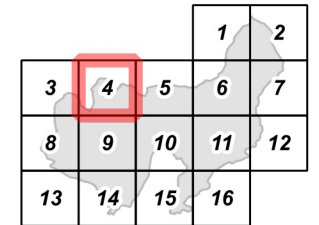
Carta de Susceptibilidade: Colapso de Estruturas

Escala: 1:25 000



Sistema de Referência: ETRS89/Portugal TM06

Data de elaboração: 2019-02-20



Fontes: DGT (2017), CMB (2017), Elaboração Própria (2018).

Cofinanciado por:



## Legenda

### Susceptibilidade

- Baixa
- Moderada
- Elevada
- Nula/ND

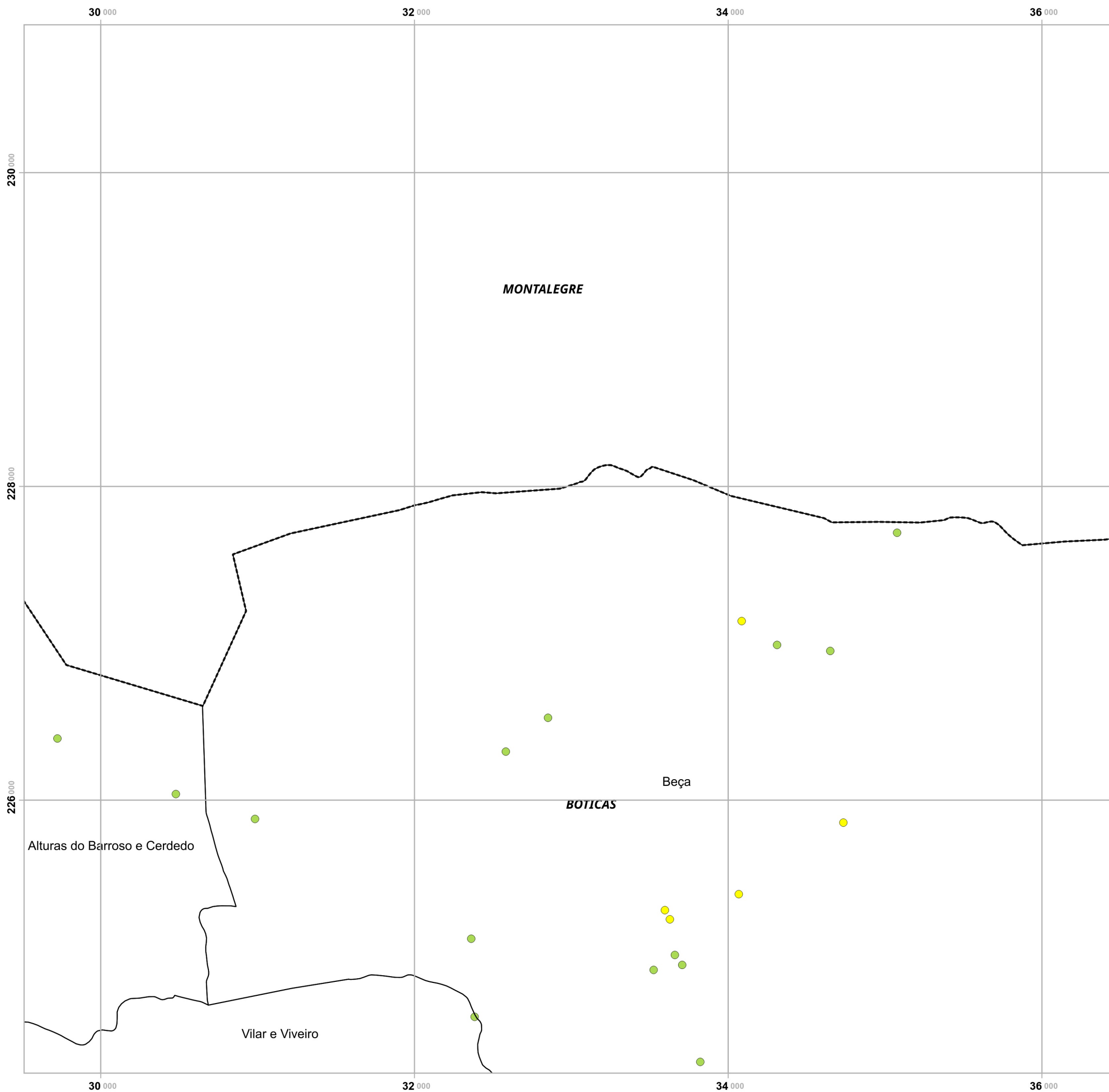
### Limites administrativos

- Freguesias
- Concelho de Boticas
- Concelhos limítrofes

Elaborado por:







# Plano Municipal de Emergência e de Proteção Civil | Município de Boticas

Mapa nº 15.1 | Folha 5

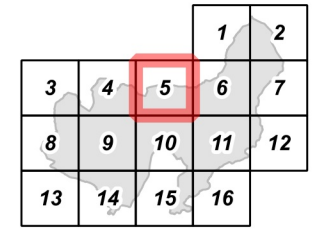
Carta de Susceptibilidade: Colapso de Estruturas

Escala: 1:25 000



Sistema de Referência: ETRS89/Portugal TM06

Data de elaboração: 2019-02-20



Fontes: DGT (2017), CMB (2017), Elaboração Própria (2018).

Cofinanciado por:



## Legenda

### Susceptibilidade

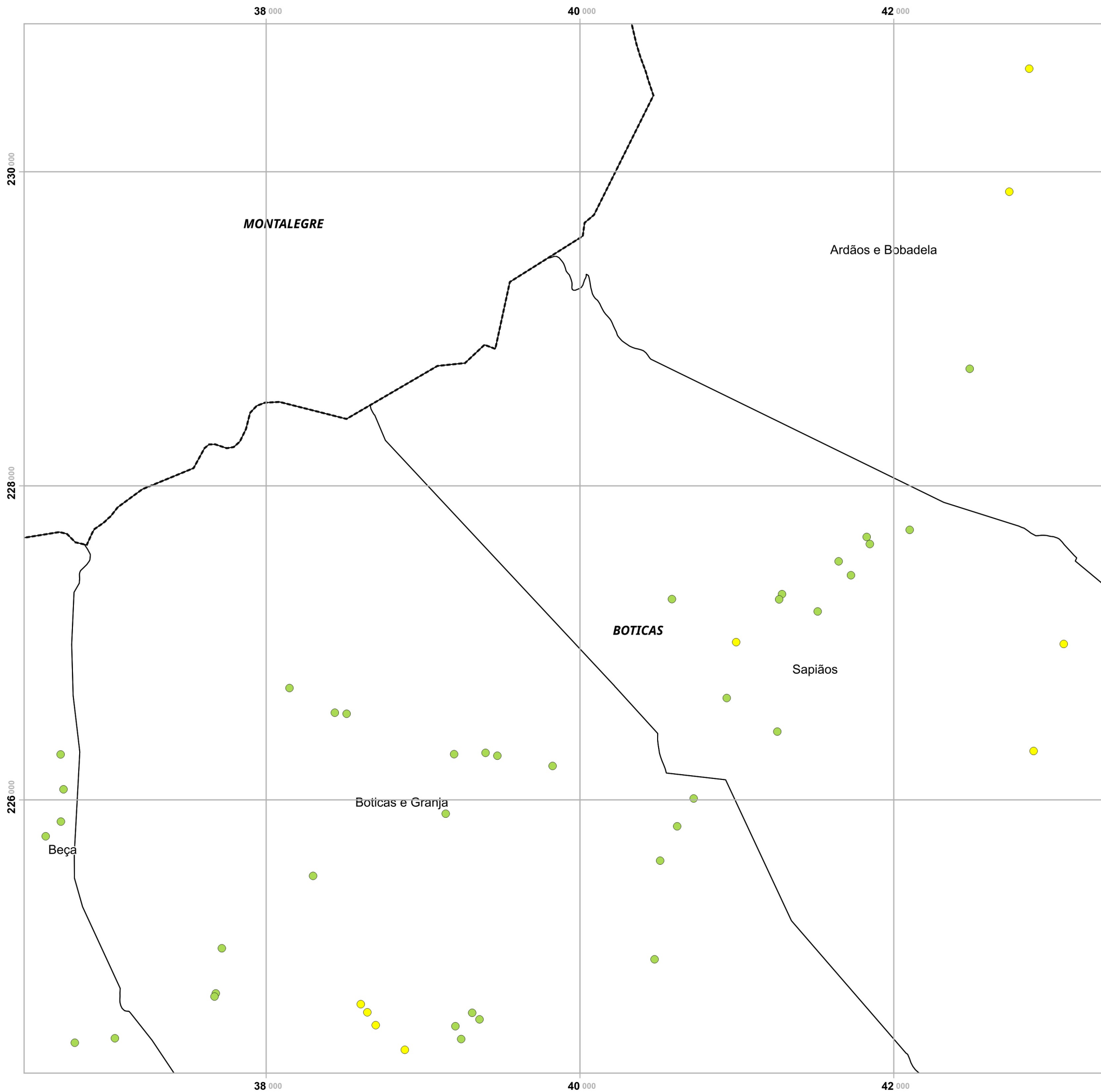
- Baixa
- Moderada
- Elevada
- Nula/ND

### Limites administrativos

- Freguesias
- Concelho de Boticas
- Concelhos limítrofes

Elaborado por:



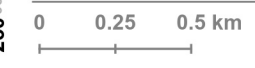


# Plano Municipal de Emergência e de Proteção Civil | Município de Boticas

Mapa nº 15.1 | Folha 6

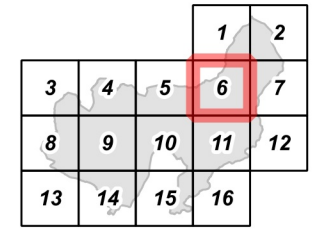
Carta de Susceptibilidade: Colapso de Estruturas

Escala: 1:25 000



Sistema de Referência: ETRS89/Portugal TM06

Data de elaboração: 2019-02-20



Fontes: DGT (2017). CMB (2017), Elaboração Própria (2018).

Cofinanciado por:



## Legenda

### Susceptibilidade

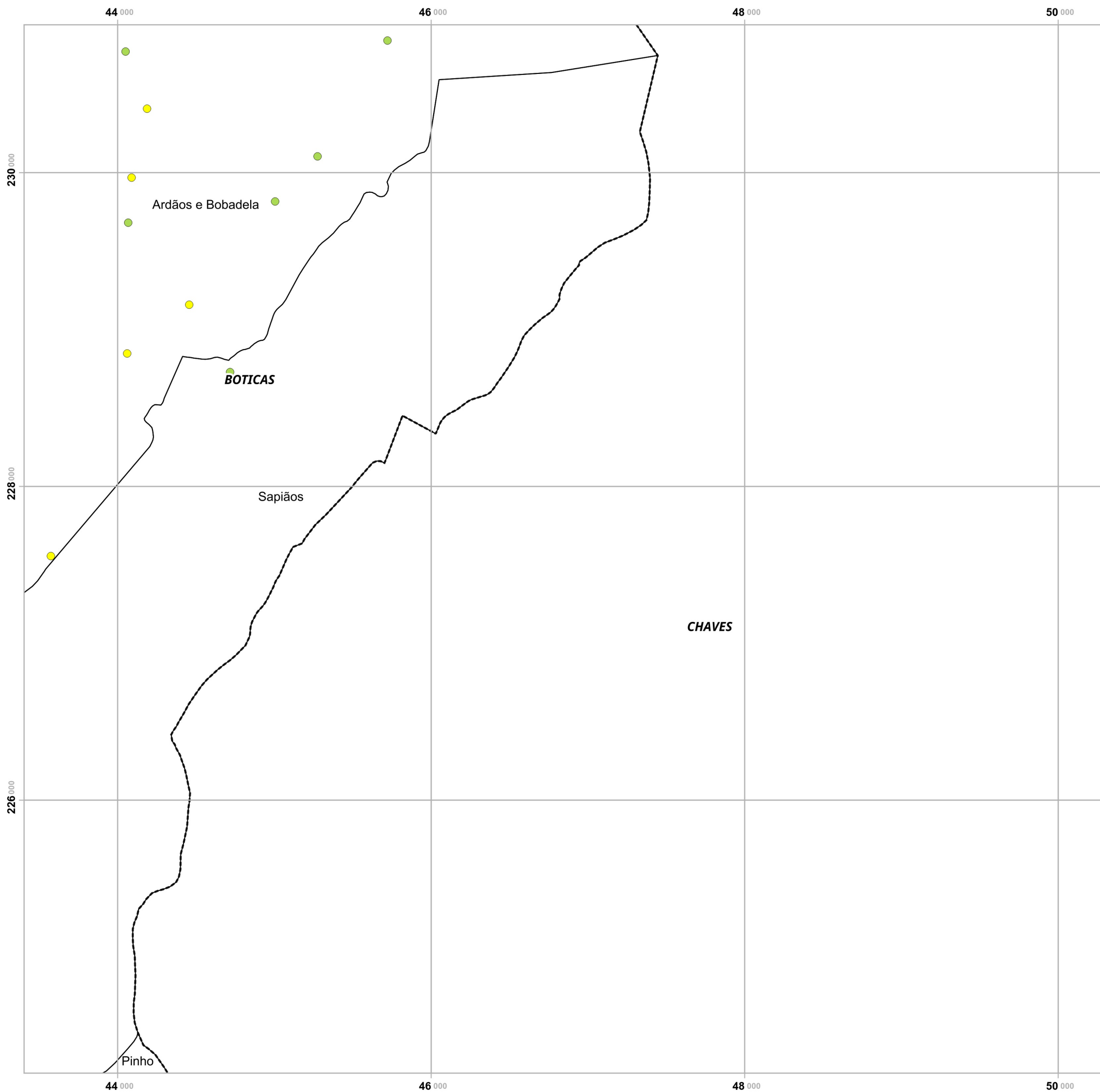
- Baixa
- Moderada
- Elevada
- Nula/ND

### Limites administrativos

- Freguesias
- Concelho de Boticas
- Concelhos limítrofes

Elaborado por:





# Plano Municipal de Emergência e de Proteção Civil | Município de Boticas

Mapa nº 15.1 | Folha 7

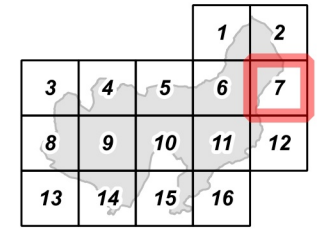
Carta de Susceptibilidade: Colapso de Estruturas

Escala: 1:25 000



Sistema de Referência:  
ETRS89/Portugal TM06

Data de elaboração: 2019-02-20



Fontes: DGT (2017), CMB (2017), Elaboração Própria (2018).

Cofinanciado por:



## Legenda

### Susceptibilidade

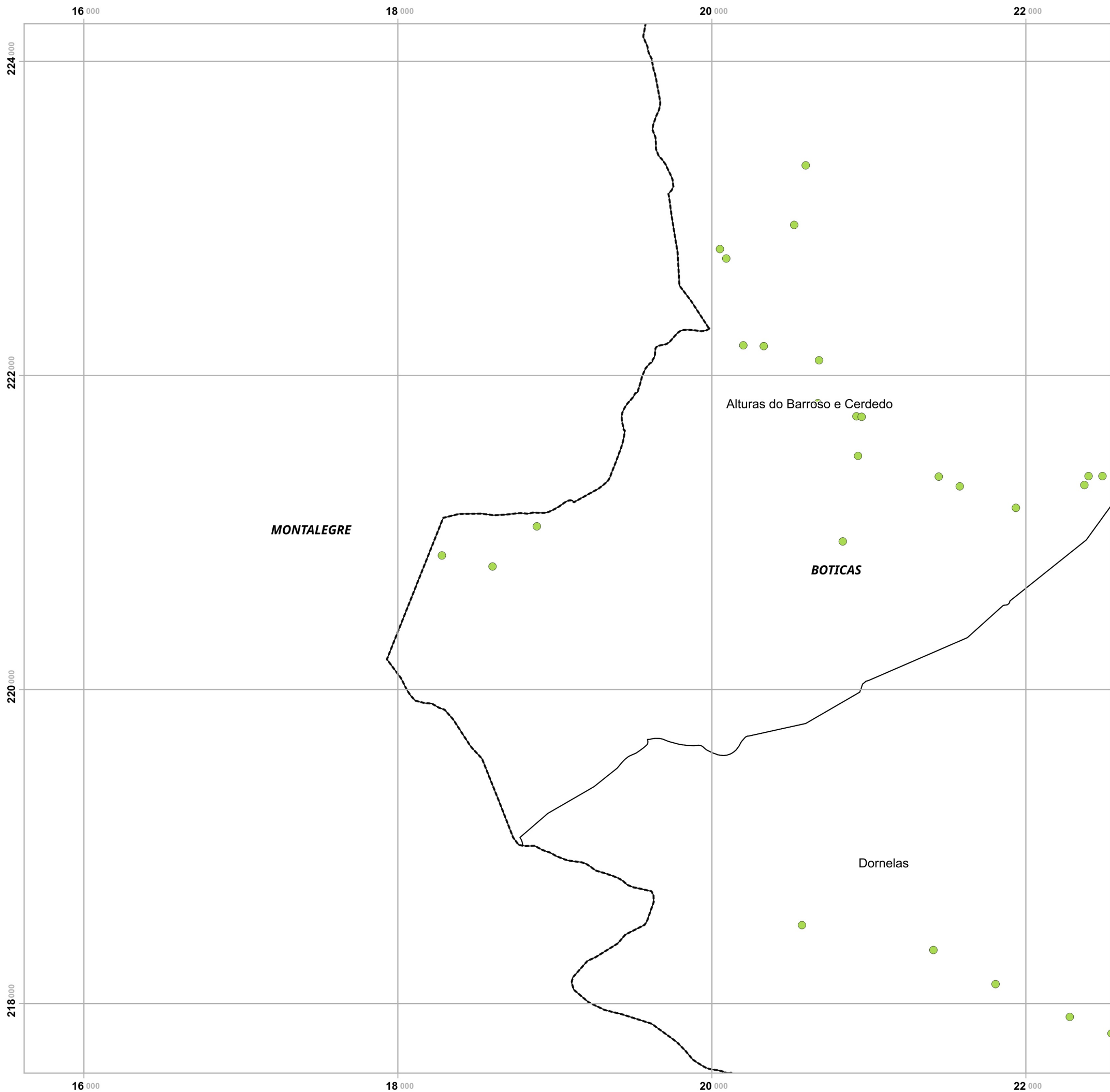
- Baixa
- Moderada
- Elevada
- Nula/ND

### Limites administrativos

- Freguesias
- Concelho de Boticas
- Concelhos limítrofes

Elaborado por:





# Plano Municipal de Emergência e de Proteção Civil | Município de Boticas

Mapa nº 15.1 | Folha 8

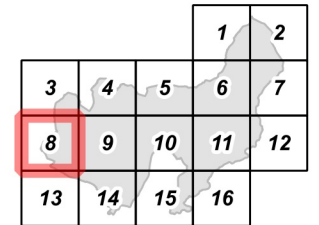
Carta de Susceptibilidade: Colapso de Estruturas

Escala: 1:25 000



Sistema de Referência: ETRS89/Portugal TM06

Data de elaboração: 2019-02-20



Fontes: DGT (2017), CMB (2017), Elaboração Própria (2018).

Cofinanciado por:



## Legenda

### Susceptibilidade

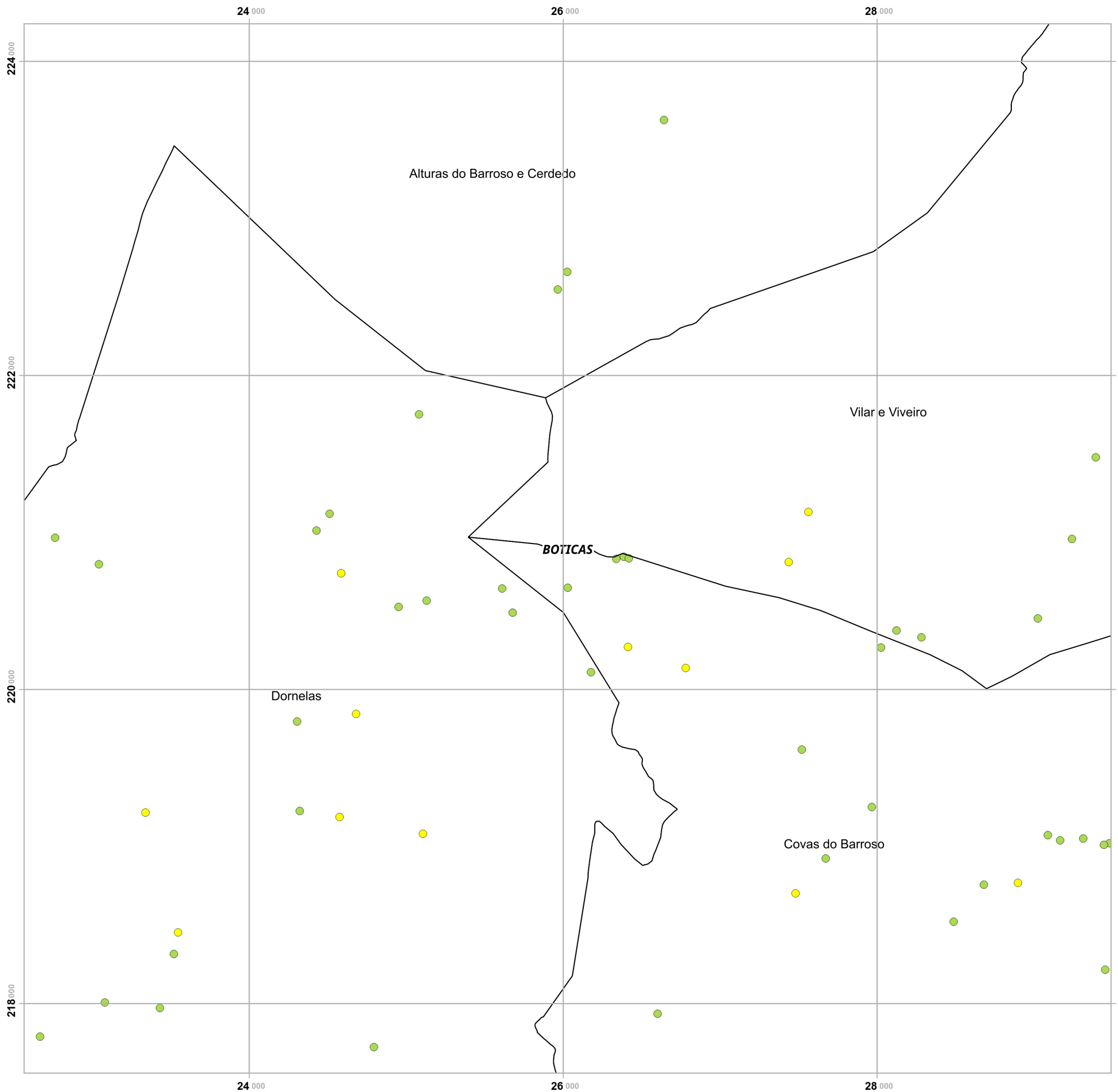
- Baixa
- Moderada
- Elevada
- Nula/ND

### Limites administrativos

- Freguesias
- Concelho de Boticas
- Concelhos limítrofes

Elaborado por:





# Plano Municipal de Emergência e de Proteção Civil | Município de Boticas

Mapa nº 15.1 | Folha 9

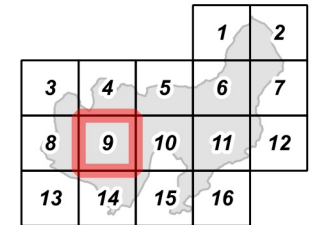
Carta de Susceptibilidade: Colapso de Estruturas

Escala: 1:25 000



Sistema de Referência:  
ETRS89/Portugal TM06

Data de elaboração: 2019-02-20



Fontes: DGT (2017). CMB (2017), Elaboração Própria (2018).

Cofinanciado por:



## Legenda

### Susceptibilidade

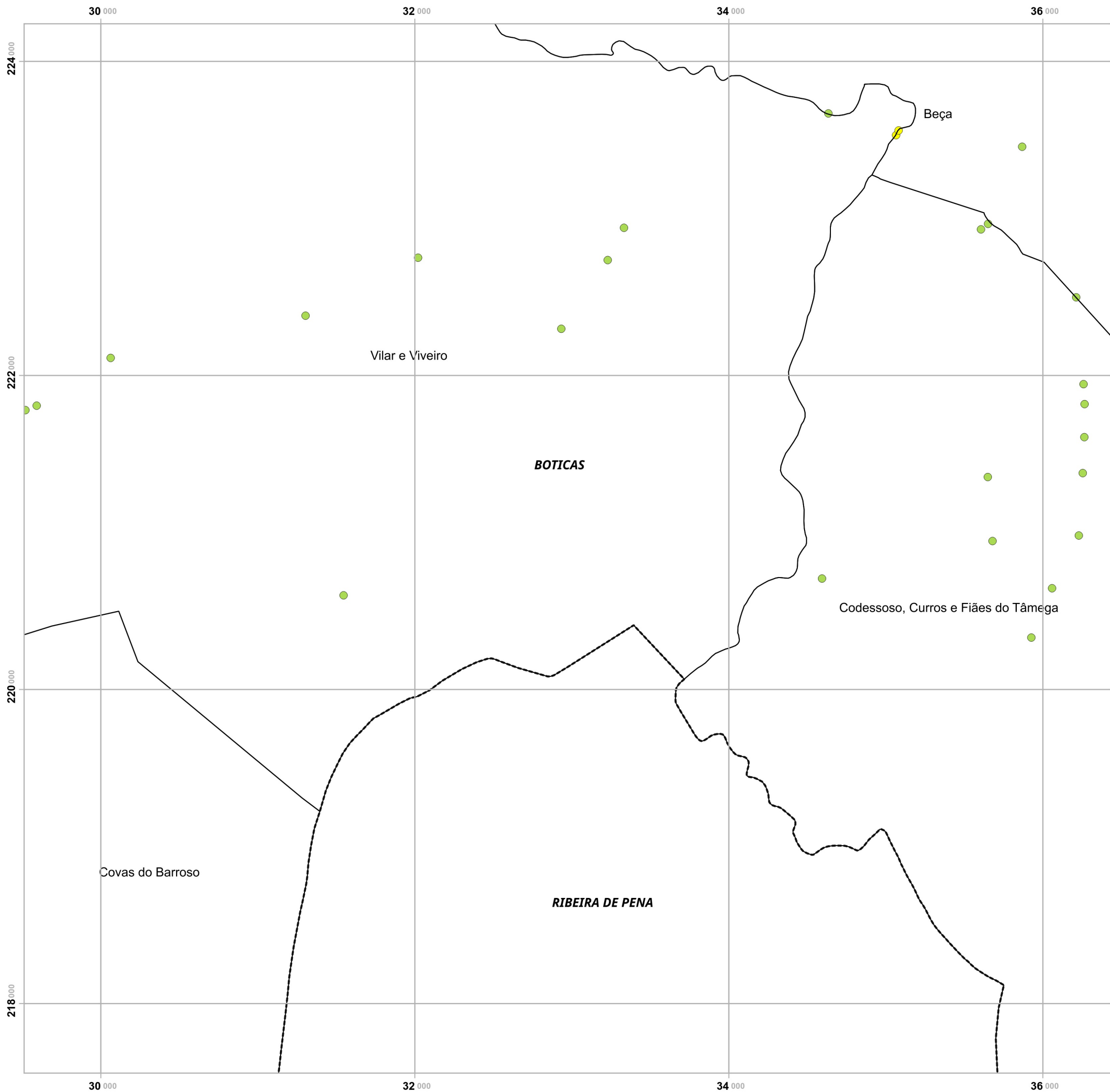
- Baixa
- Moderada
- Elevada
- Nula/ND

### Limites administrativos

- Freguesias
- Concelho de Boticas
- Concelhos limítrofes

Elaborado por:





# Plano Municipal de Emergência e de Proteção Civil | Município de Boticas

Mapa nº 15.1 | Folha 10

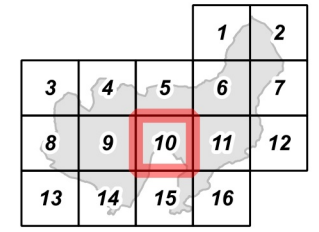
Carta de Susceptibilidade: Colapso de Estruturas

Escala: 1:25 000



Sistema de Referência: ETRS89/Portugal TM06

Data de elaboração: 2019-02-20



Fontes: DGT (2017), CMB (2017), Elaboração Própria (2018).

Cofinanciado por:



## Legenda

### Susceptibilidade

- Baixa
- Moderada
- Elevada
- Nula/ND

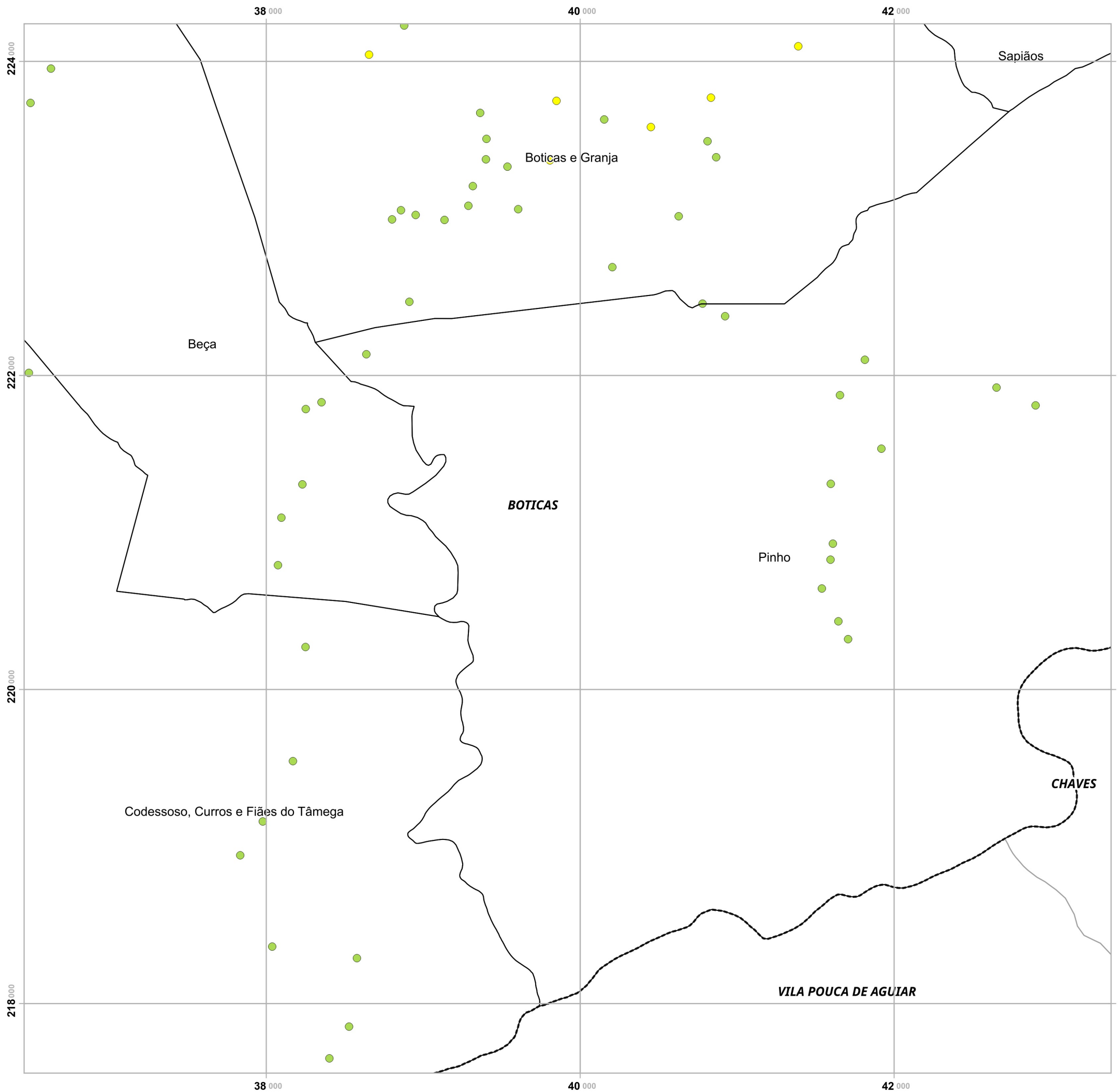
### Limites administrativos

- Freguesias
- Concelho de Boticas
- Concelhos limítrofes

Elaborado por:







# Plano Municipal de Emergência e de Proteção Civil | Município de Boticas

Mapa nº 15.1 | Folha 11

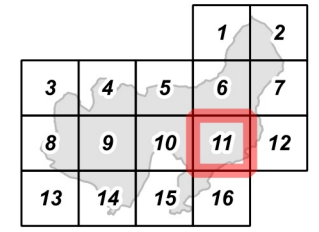
Carta de Suscetibilidade: Colapso de Estruturas

Escala: 1:25 000



Sistema de Referência:  
ETRS89/Portugal TM06

Data de elaboração: 2019-02-20



Fontes: DGT (2017), CMB (2017), Elaboração Própria (2018).

Cofinanciado por:



## Legenda

### Suscetibilidade

- Baixa
- Moderada
- Elevada
- Nula/ND

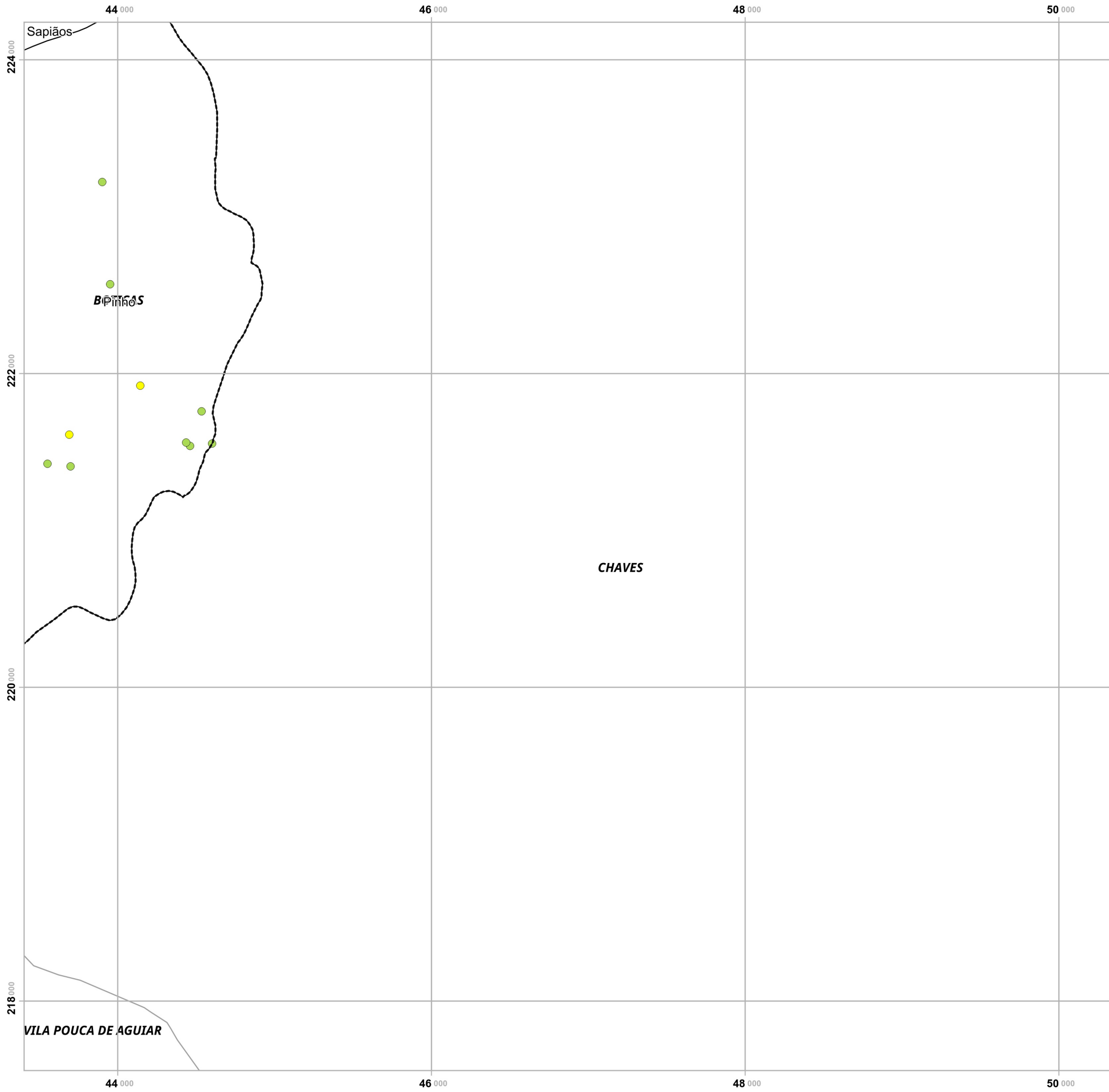
### Limites administrativos

- Freguesias
- Concelho de Boticas
- Concelhos limítrofes

Elaborado por:







# Plano Municipal de Emergência e de Proteção Civil | Município de Boticas

Mapa nº 15.1 | Folha 12

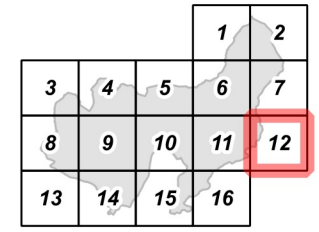
Carta de Susceptibilidade: Colapso de Estruturas

Escala: 1:25 000



Sistema de Referência:  
ETRS89/Portugal TM06

Data de elaboração: 2019-02-20



Fontes: DGT (2017), CMB (2017), Elaboração Própria (2018).

Cofinanciado por:



## Legenda

### Susceptibilidade

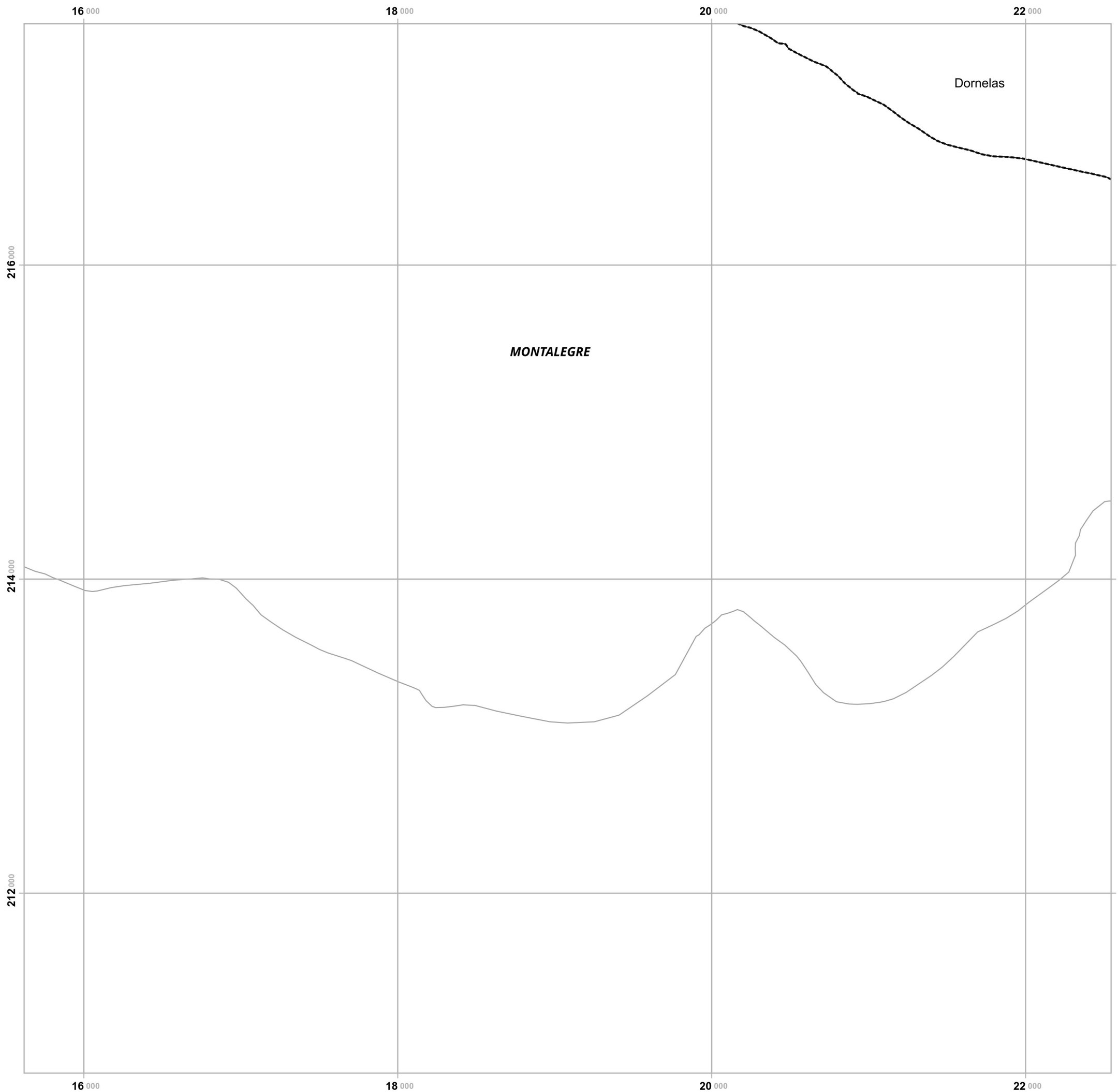
- Baixa
- Moderada
- Elevada
- Nula/ND

### Limites administrativos

- Freguesias
- Concelho de Boticas
- Concelhos limítrofes

Elaborado por:





# Plano Municipal de Emergência e de Proteção Civil | Município de Boticas

Mapa nº 15.1 | Folha 13

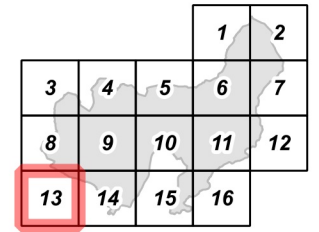
Carta de Susceptibilidade: Colapso de Estruturas

Escala: 1:25 000



Sistema de Referência:  
ETRS89/Portugal TM06

Data de elaboração: 2019-02-20



Fontes: DGT (2017), CMB (2017), Elaboração Própria (2018).

Cofinanciado por:



## Legenda

### Suscetibilidade

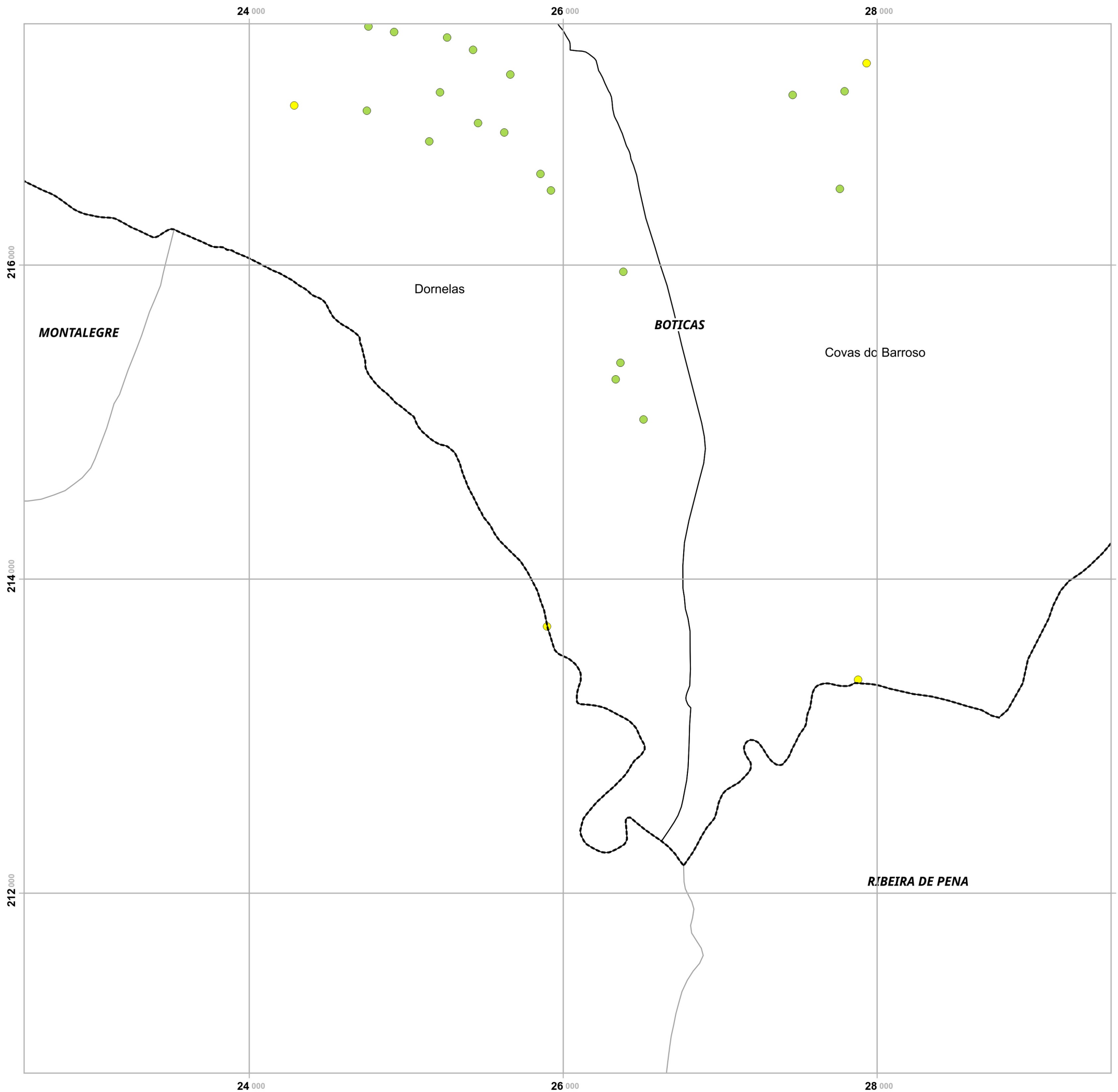
- Baixa
- Moderada
- Elevada
- Nula/ND

### Limites administrativos

- Freguesias
- Concelho de Boticas
- Concelhos limítrofes

Elaborado por:





# Plano Municipal de Emergência e de Proteção Civil | Município de Boticas

Mapa nº 15.1 | Folha 14

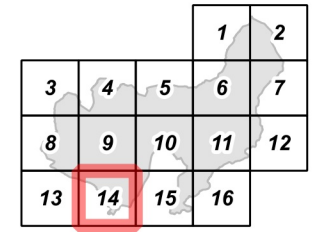
Carta de Susceptibilidade: Colapso de Estruturas

Escala: 1:25 000



Sistema de Referência:  
ETRS89/Portugal TM06

Data de elaboração: 2019-02-20



Fontes: DGT (2017), CMB (2017), Elaboração Própria (2018).

Cofinanciado por:



## Legenda

### Susceptibilidade

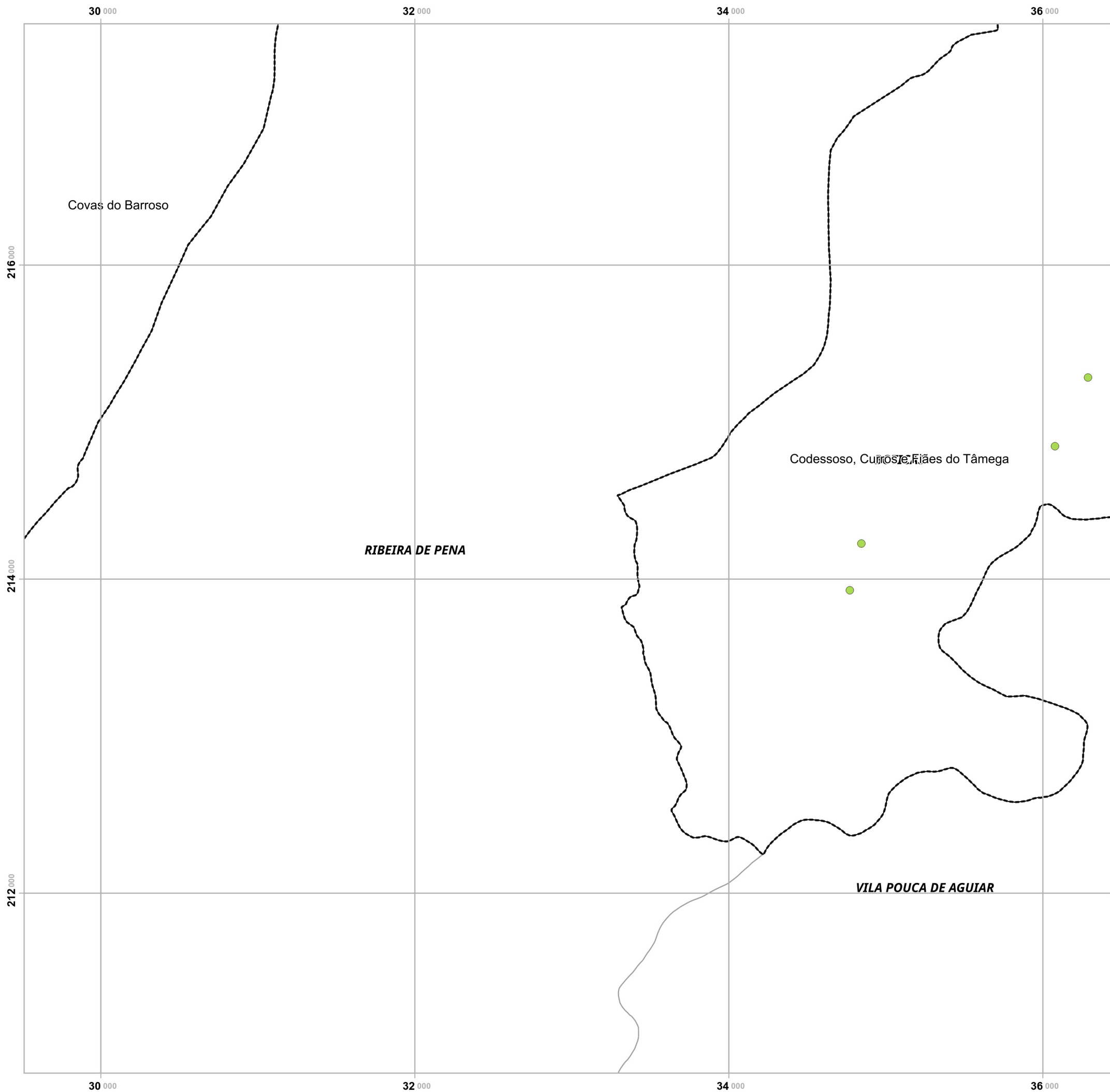
- Baixa
- Moderada
- Elevada
- Nula/ND

### Limites administrativos

- Freguesias
- Concelho de Boticas
- Concelhos limítrofes

Elaborado por:





# Plano Municipal de Emergência e de Proteção Civil | Município de Boticas

Mapa nº 15.1 | Folha 15

Carta de Susceptibilidade: Colapso de Estruturas

Escala: 1:25 000

0 0.25 0.5 km

Sistema de Referência:  
ETRS89/Portugal TM06

Data de elaboração: 2019-02-20

		1	2
3	4	5	6
8	9	10	11
13	14	15	16

Fontes: DGT (2017), CMB (2017), Elaboração Própria (2018).

Cofinanciado por:



## Legenda

### Susceptibilidade

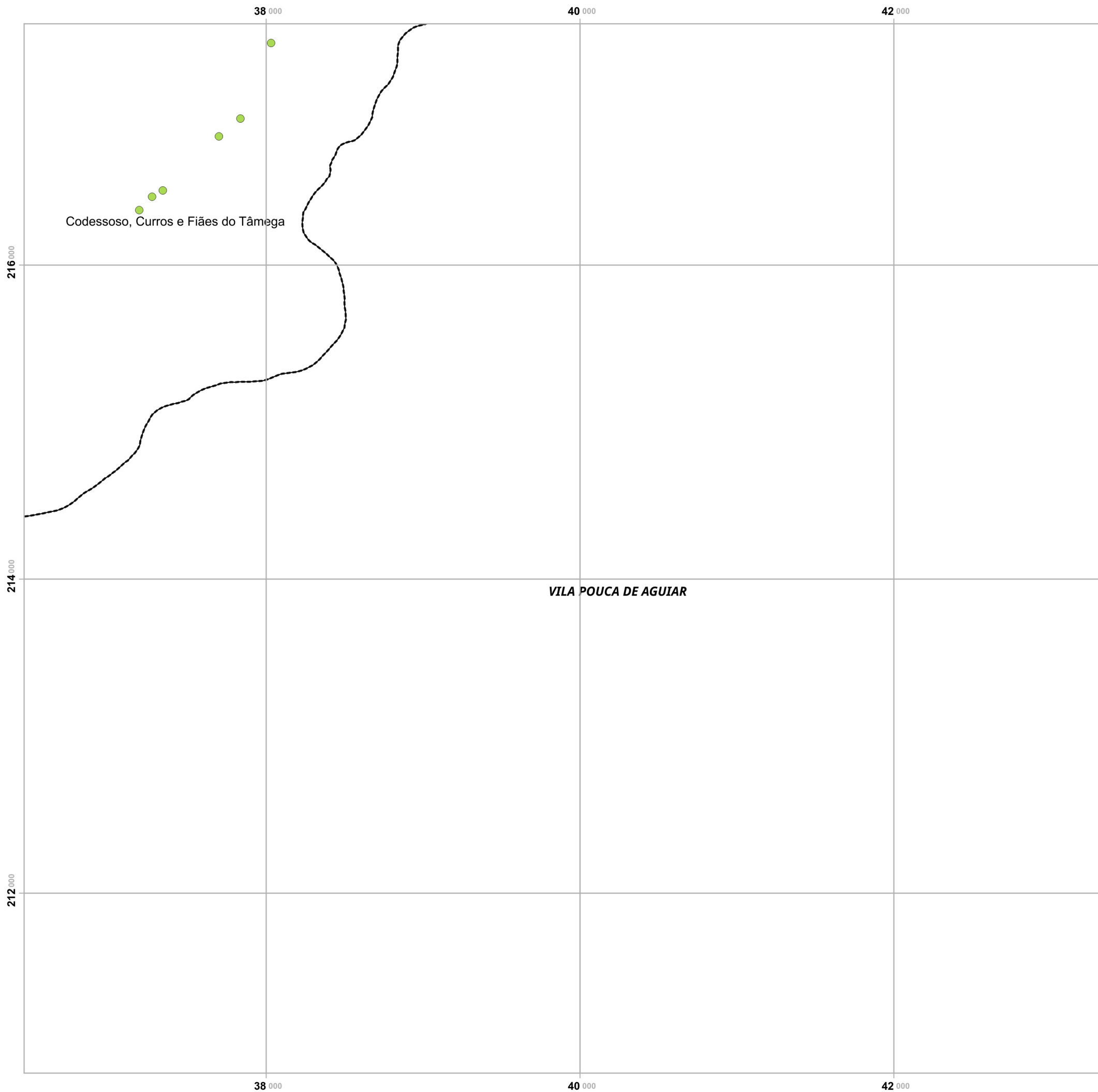
- Baixa
- Moderada
- Elevada
- Nula/ND

### Limites administrativos

- Freguesias
- Concelho de Boticas
- Concelhos limítrofes

Elaborado por:





# Plano Municipal de Emergência e de Proteção Civil | Município de Boticas

Mapa nº 15.1 | Folha 16

Carta de Susceptibilidade: Colapso de Estruturas

Escala: 1:25 000

0 0.25 0.5 km

Sistema de Referência:  
ETRS89/Portugal TM06

Data de elaboração: 2019-02-20

		1	2
3	4	5	6
8	9	10	11
13	14	15	16

Fontes: DGT (2017), CMB (2017), Elaboração Própria (2018).

Cofinanciado por:



## Legenda

### Susceptibilidade

- Baixa
- Moderada
- Elevada
- Nula/ND

### Limites administrativos

- Freguesias
- Concelho de Boticas
- Concelhos limítrofes

Elaborado por:

