

# Plano Municipal de Emergência e de Proteção Civil | Município de Vila Pouca de Aguiar

Mapa nº 20.1 | Folha 1

Carta de Captações de Água

Escala: 1:25 000

0 0.25 0.5 km

Sistema de Referência:  
ETRS89/Portugal TM06

Data de elaboração: 2018-11-16

	1	2		
3	4	5	6	
7	8	9	10	
11	12	13	14	
15	16	17		

Fontes: CMVPA (2017). DGT (2017).

Cofinanciado por:

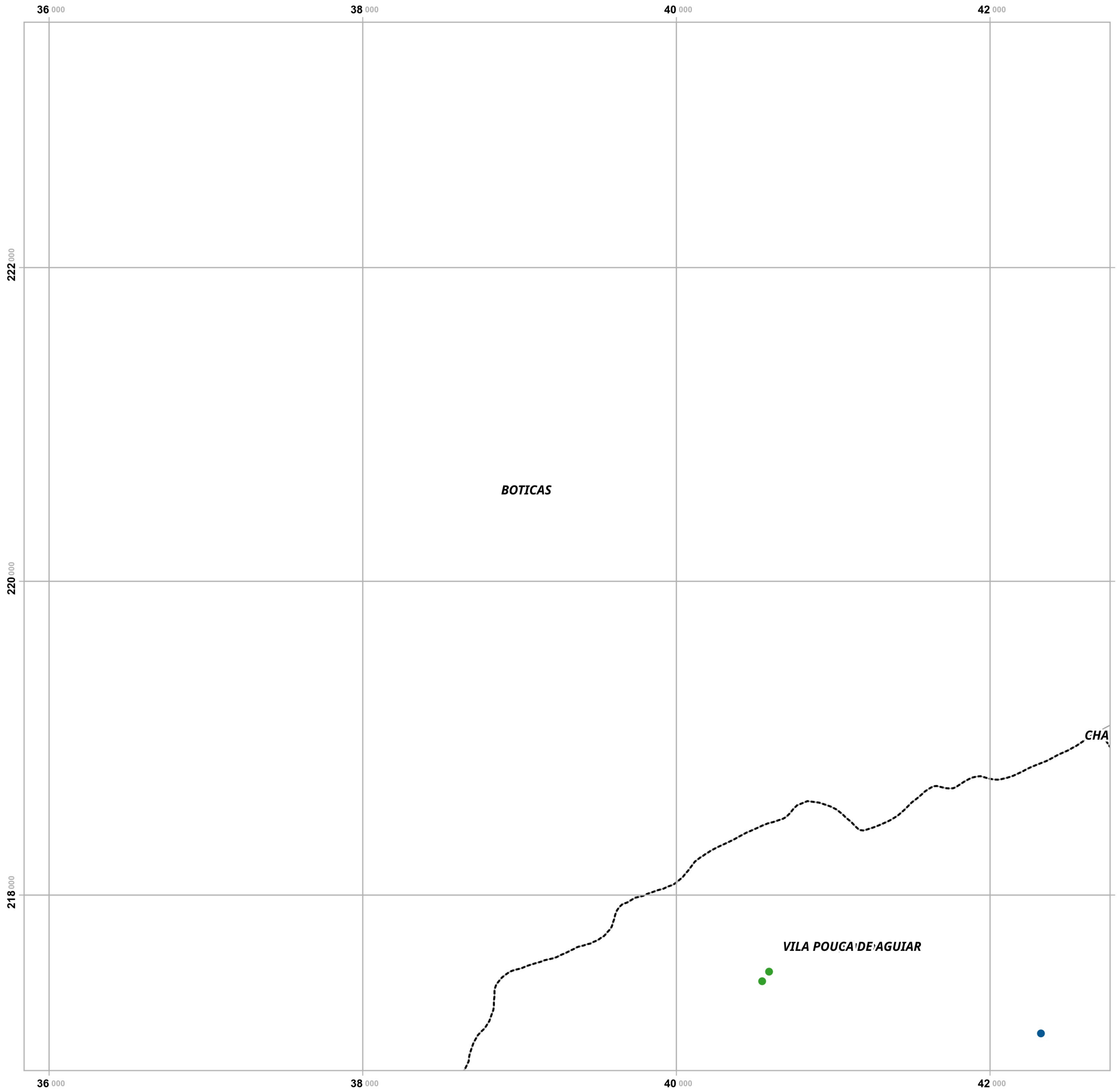


## Legenda

- Captações superficiais
- Captações subterrânea

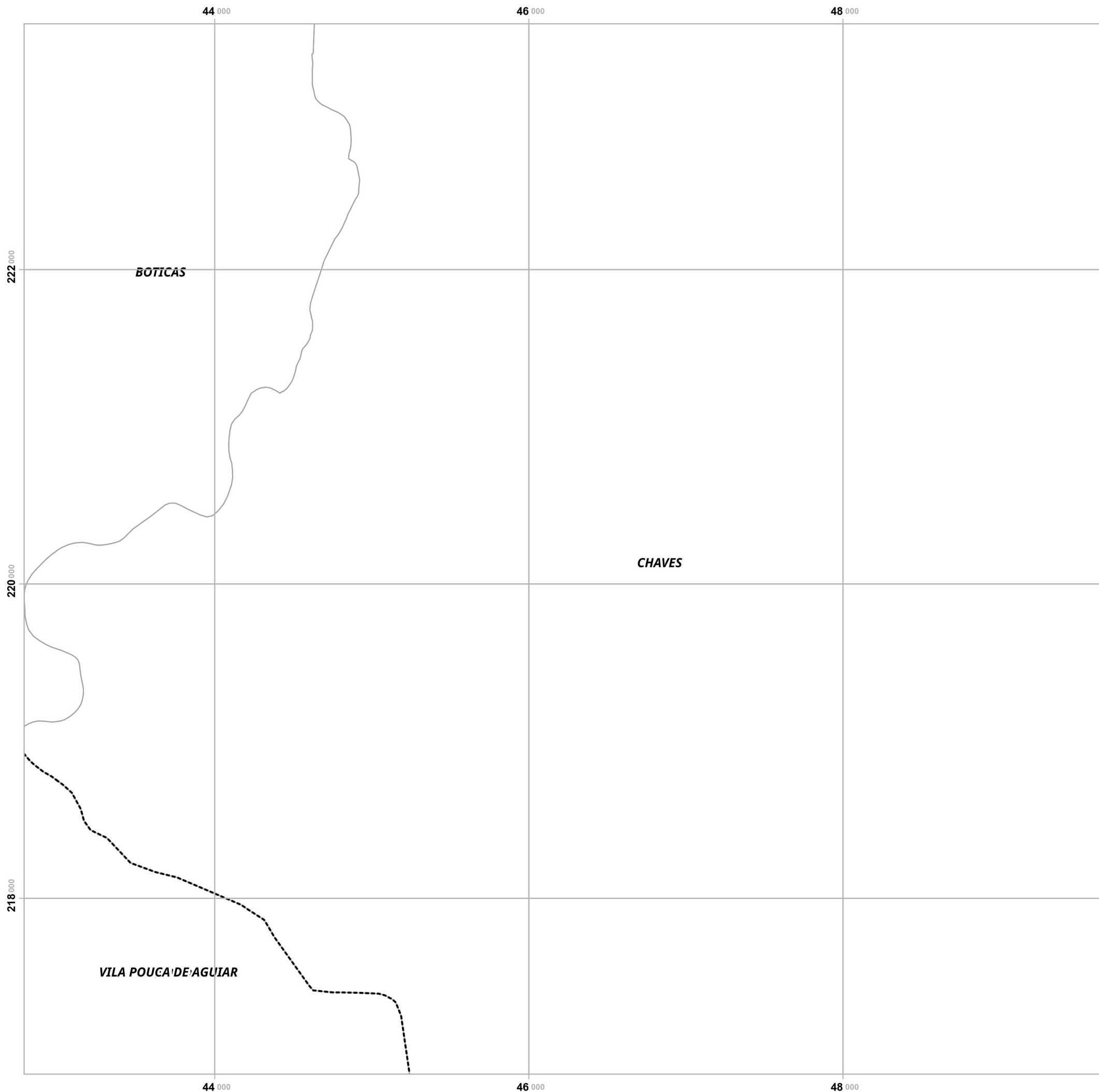
## Limites administrativos

- ▭ Freguesias
- ▭ Concelho de Vila Pouca de Aguiar
- ▭ Concelhos limítrofes



Elaborado por:





# Plano Municipal de Emergência e de Proteção Civil | Município de Vila Pouca de Aguiar

Mapa nº 20.1 | Folha 2

Carta de Captações de Água

Escala: 1:25 000

0 0.25 0.5 km

Sistema de Referência:  
ETRS89/Portugal TM06

Data de elaboração: 2018-11-16

Fontes: CMVPA (2017), DGT (2017).

	1	2	
3	4	5	6
7	8	9	10
11	12	13	14
15	16	17	

Cofinanciado por:



## Legenda

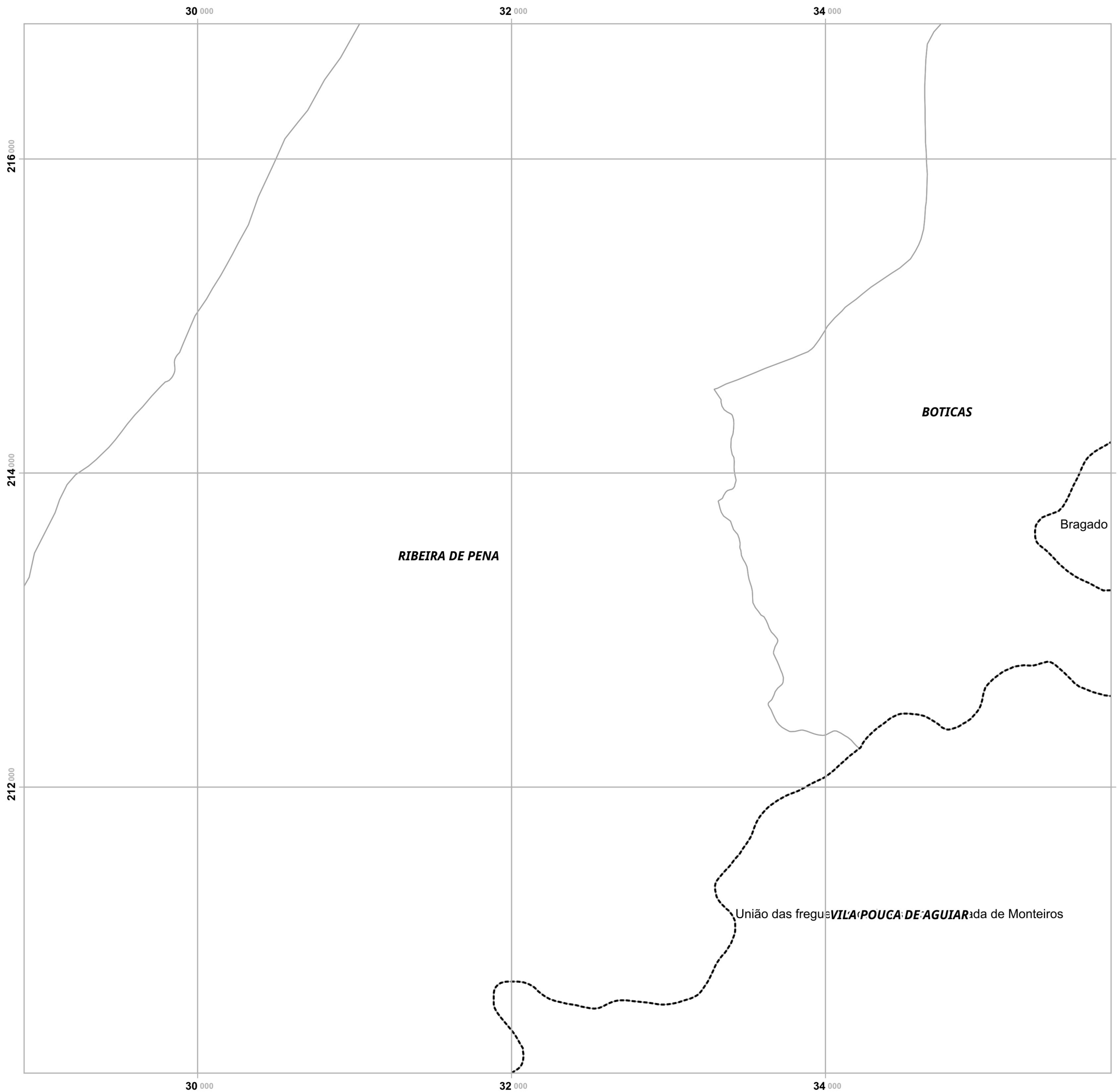
- Captações superficiais
- Captações subterrânea

## Limites administrativos

- ▭ Freguesias
- ▭ Concelho de Vila Pouca de Aguiar
- ▭ Concelhos limítrofes

Elaborado por:





# Plano Municipal de Emergência e de Proteção Civil | Município de Vila Pouca de Aguiar

Mapa nº 20.1 | Folha 3

Carta de Captações de Água

Escala: 1:25 000

0 0.25 0.5 km

Sistema de Referência:  
ETRS89/Portugal TM06

Data de elaboração: 2018-11-16

	1	2	
3	4	5	6
7	8	9	10
11	12	13	14
15	16	17	

Fontes: CMVPA (2017). DGT (2017).

Cofinanciado por:



## Legenda

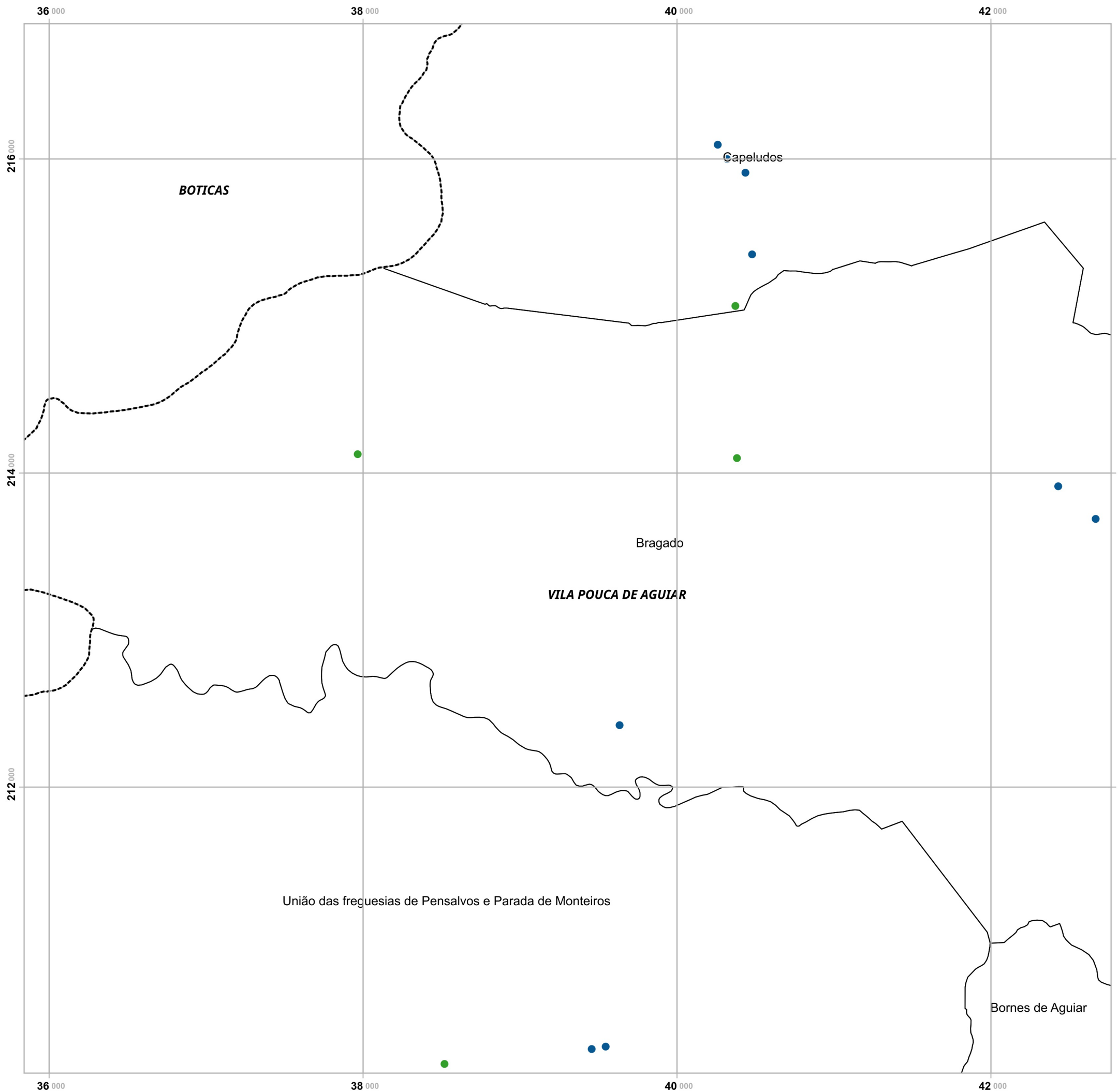
- Captações superficiais
- Captações subterrânea

### Limites administrativos

- Freguesias
- Concelho de Vila Pouca de Aguiar
- Concelhos limítrofes

Elaborado por:





# Plano Municipal de Emergência e de Proteção Civil | Município de Vila Pouca de Aguiar

Mapa nº 20.1 | Folha 4

Carta de Captações de Água

Escala: 1:25 000

0 0.25 0.5 km

Sistema de Referência:  
ETRS89/Portugal TM06

Data de elaboração: 2018-11-16

Fontes: CMVPA (2017). DGT (2017).

	1	2	
3	4	5	6
7	8	9	10
11	12	13	14
15	16	17	

Cofinanciado por:



## Legenda

- Captações superficiais
- Captações subterrânea

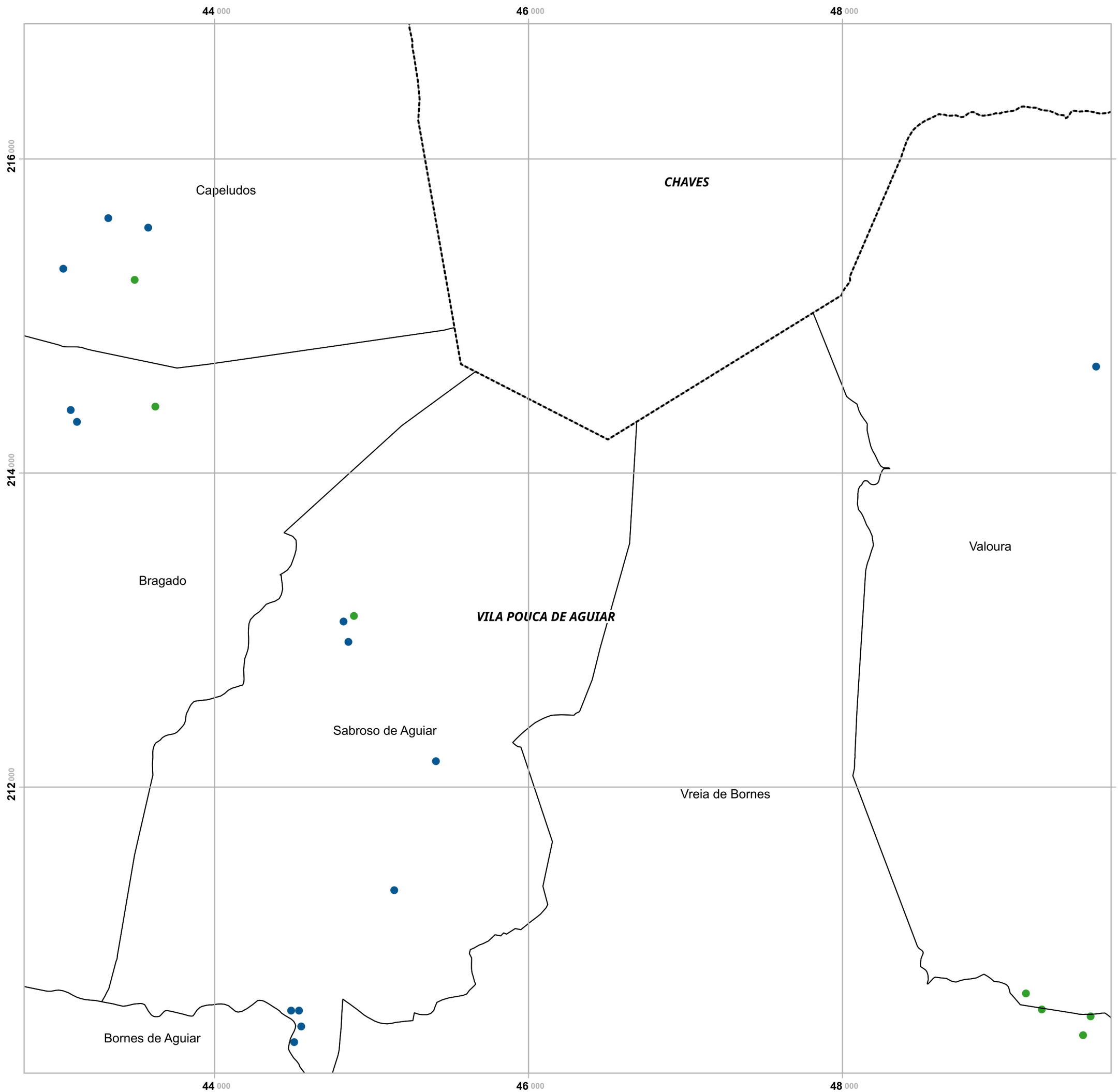
### Limites administrativos

- Freguesias
- Concelho de Vila Pouca de Aguiar
- Concelhos limítrofes

Elaborado por:







# Plano Municipal de Emergência e de Proteção Civil | Município de Vila Pouca de Aguiar

Mapa nº 20.1 | Folha 5

Carta de Captações de Água

Escala: 1:25 000

0 0.25 0.5 km

Sistema de Referência:  
ETRS89/Portugal TM06

Data de elaboração: 2018-11-16

	1	2	
3	4	5	6
7	8	9	10
11	12	13	14
15	16	17	

Fontes: CMVPA (2017). DGT (2017).

Cofinanciado por:



## Legenda

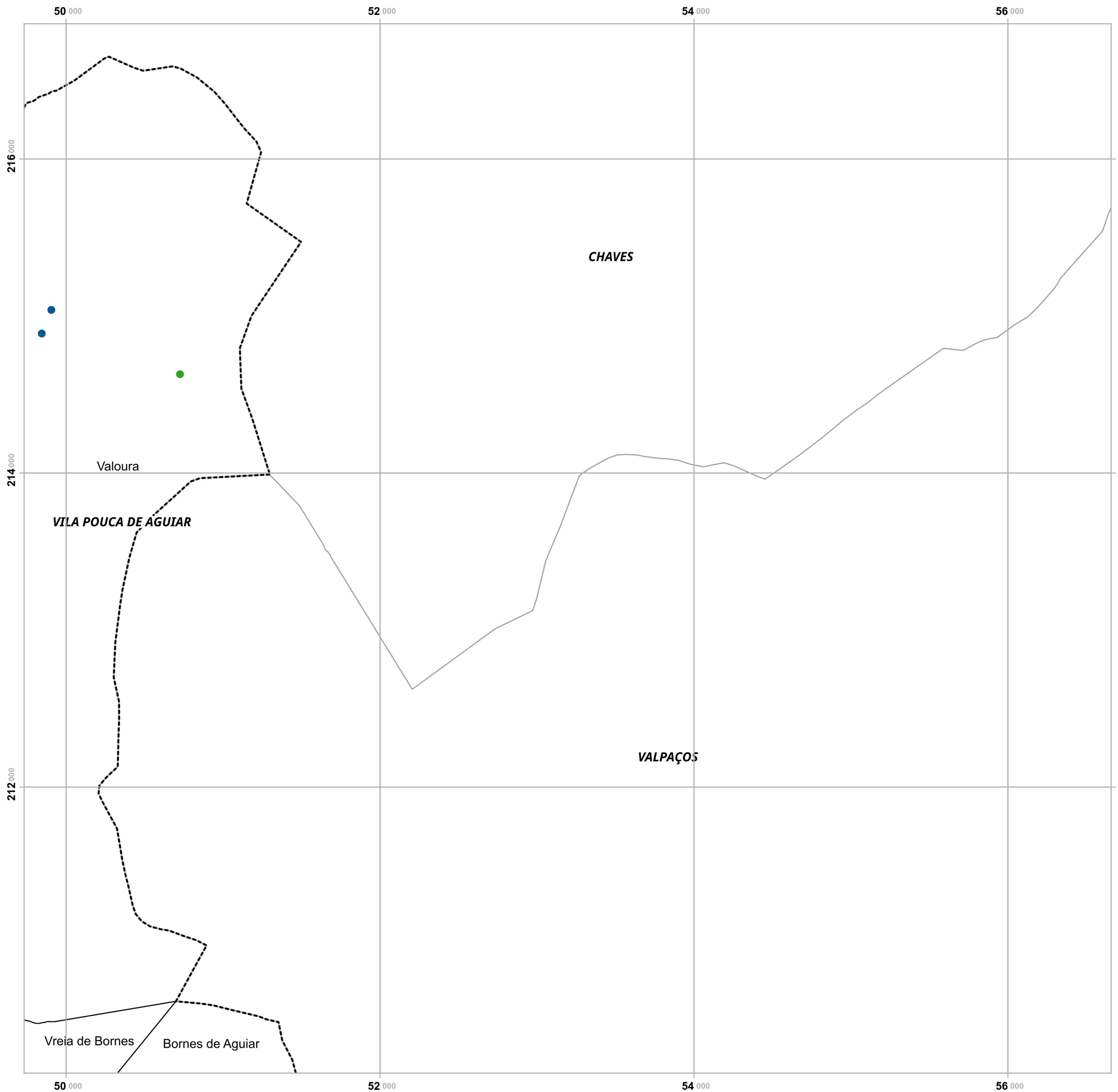
- Captações superficiais
- Captações subterrânea

### Limites administrativos

- ▭ Freguesias
- ▭ Concelho de Vila Pouca de Aguiar
- ▭ Concelhos limítrofes

Elaborado por:





# Plano Municipal de Emergência e de Proteção Civil | Município de Vila Pouca de Aguiar

Mapa nº 20.1 | Folha 6

Carta de Captações de Água

Escala: 1:25 000

0 0.25 0.5 km

Sistema de Referência:  
ETRS89/Portugal TM06

Data de elaboração: 2018-11-16

Fontes: CMVPA (2017), DGT (2017).

	1	2	
3	4	5	6
7	8	9	10
11	12	13	14
15	16	17	

Cofinanciado por:



## Legenda

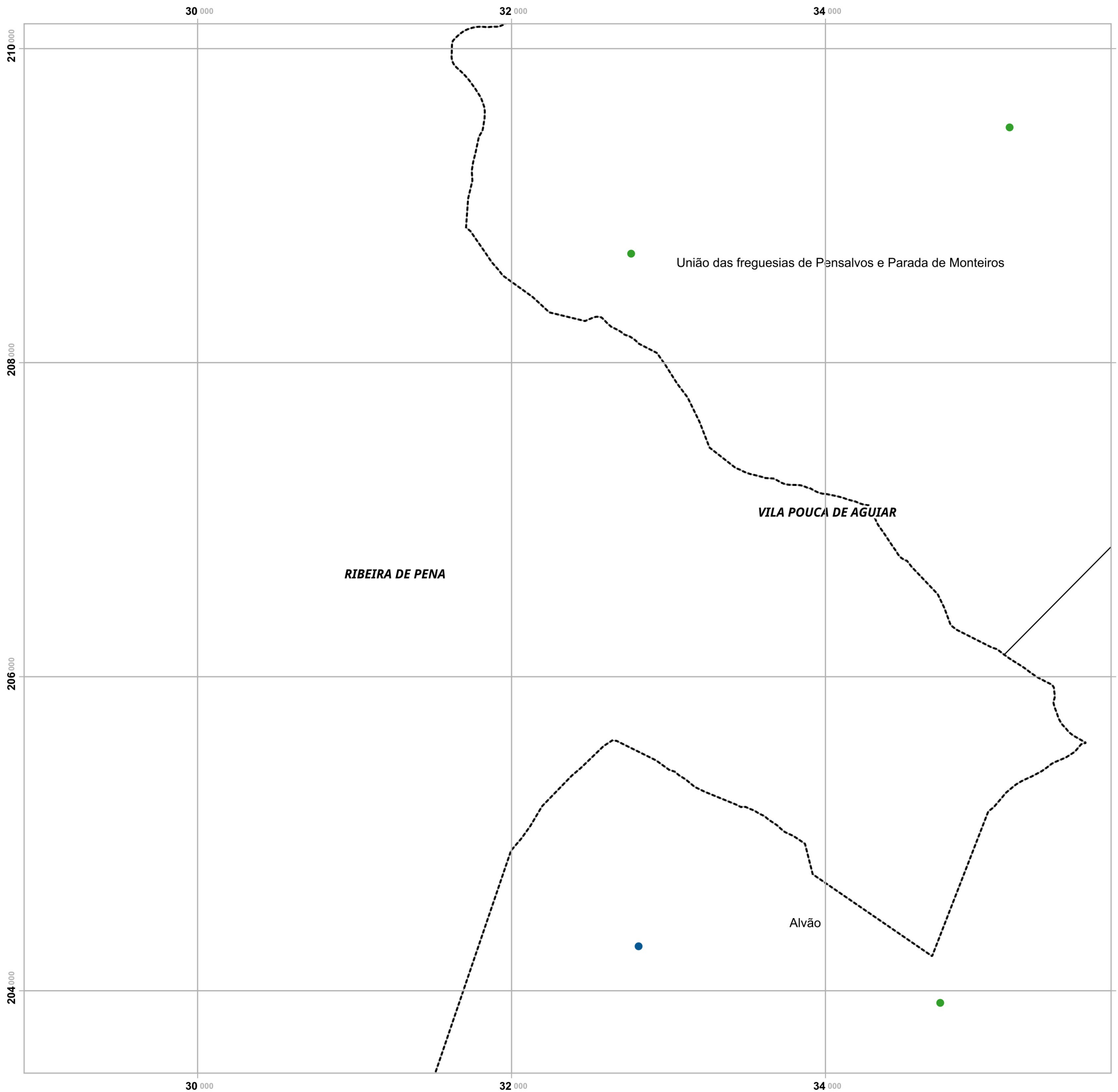
- Captações superficiais
- Captações subterrânea

### Limites administrativos

- ▭ Freguesias
- ▭ Concelho de Vila Pouca de Aguiar
- ▭ Concelhos limítrofes

Elaborado por:





# Plano Municipal de Emergência e de Proteção Civil | Município de Vila Pouca de Aguiar

Mapa nº 20.1 | Folha 7

Carta de Captações de Água

Escala: 1:25 000

0 0.25 0.5 km

Sistema de Referência:  
ETRS89/Portugal TM06

Data de elaboração: 2018-11-16

	1	2	
3	4	5	6
7	8	9	10
11	12	13	14
15	16	17	

Fontes: CMVPA (2017). DGT (2017).

Cofinanciado por:



## Legenda

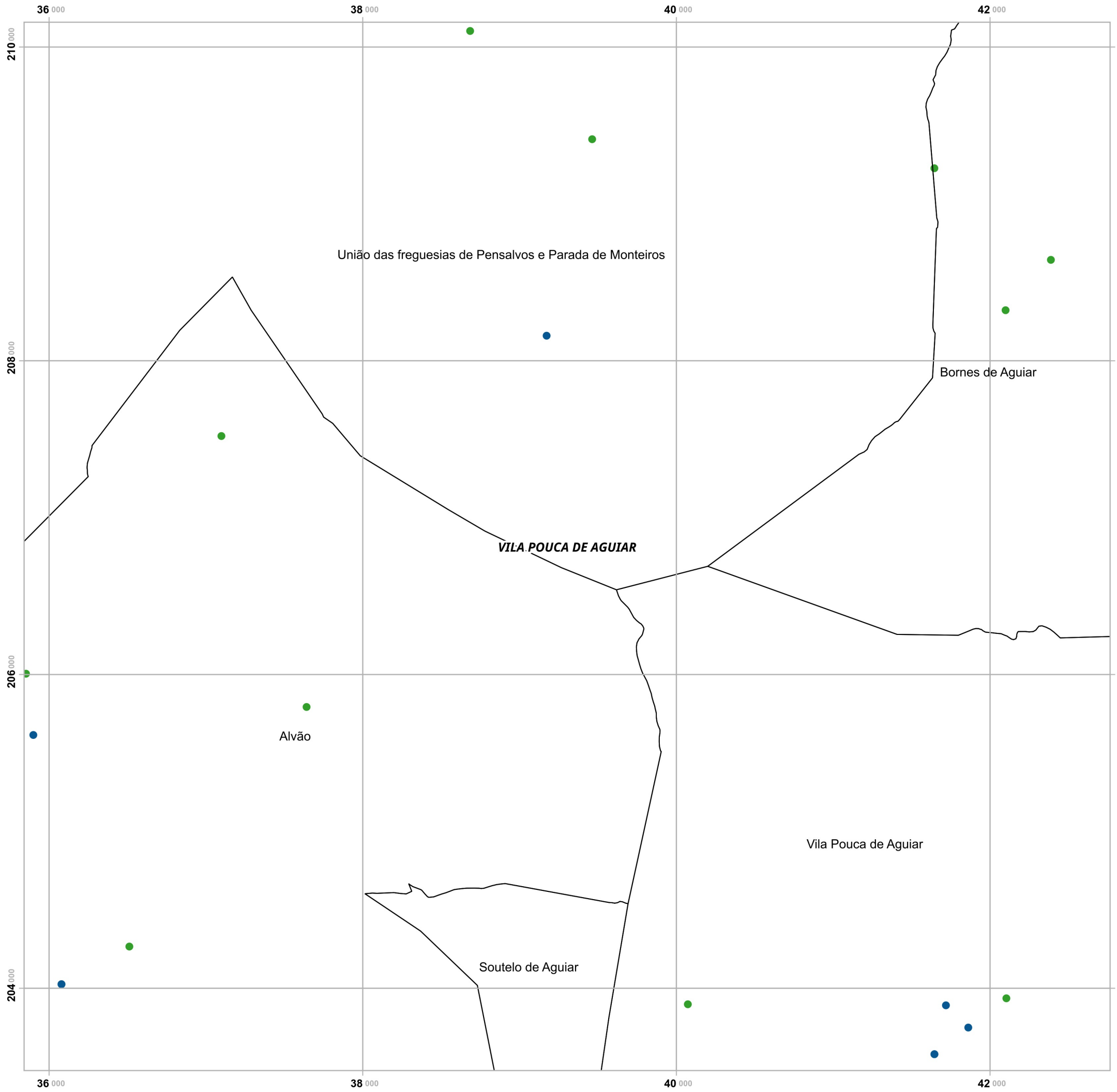
- Captações superficiais
- Captações subterrânea

## Limites administrativos

- Freguesias
- Concelho de Vila Pouca de Aguiar
- Concelhos limítrofes

Elaborado por:





# Plano Municipal de Emergência e de Proteção Civil | Município de Vila Pouca de Aguiar

Mapa nº 20.1 | Folha 8

Carta de Captações de Água

Escala: 1:25 000



Sistema de Referência:  
ETRS89/Portugal TM06

Data de elaboração: 2018-11-16

	1	2	
3	4	5	6
7	8	9	10
11	12	13	14
15	16	17	

Fontes: CMVPA (2017). DGT (2017).

Cofinanciado por:



## Legenda

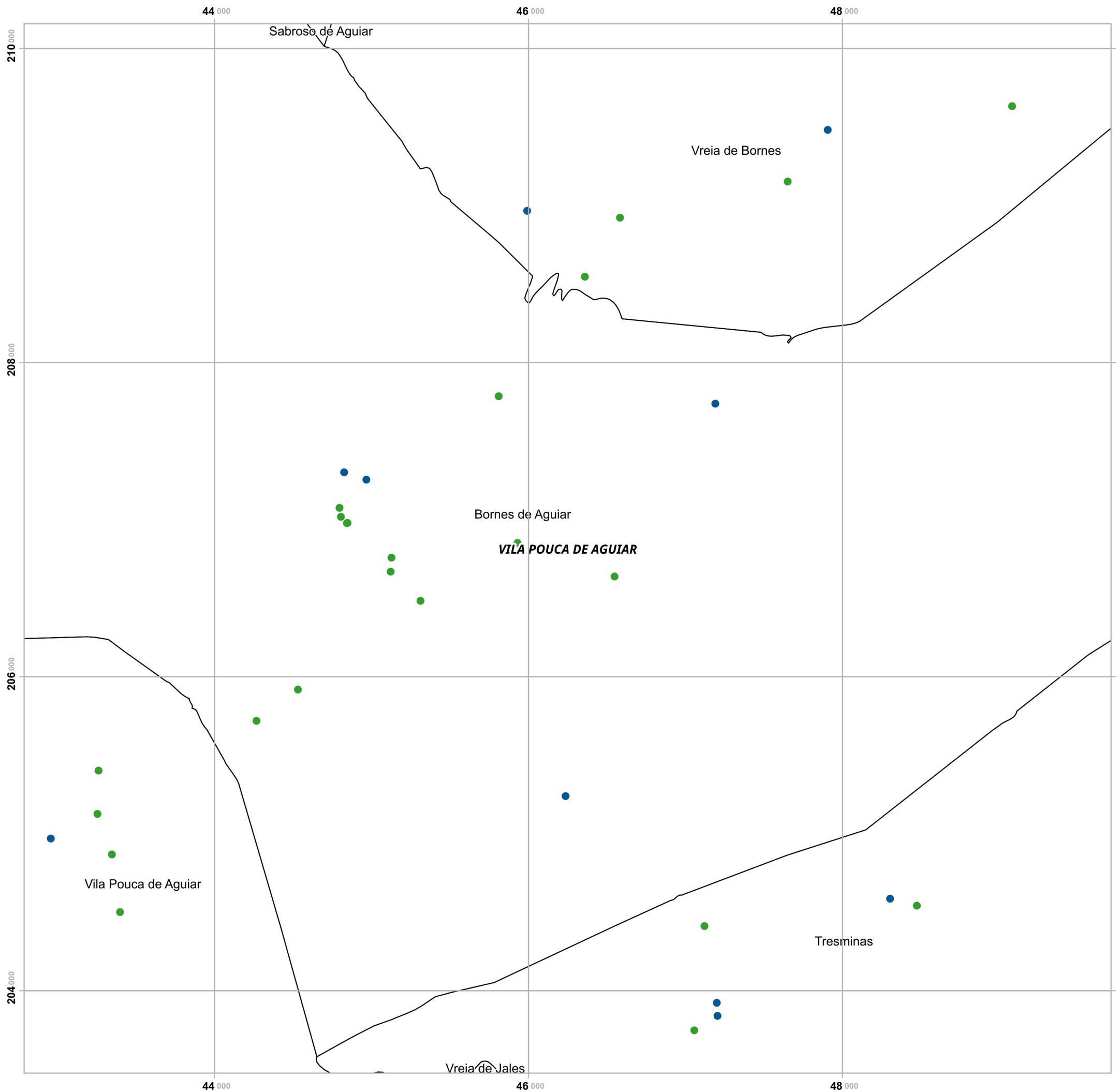
- Captações superficiais
- Captações subterrânea

### Limites administrativos

- ▭ Freguesias
- ▭ Concelho de Vila Pouca de Aguiar
- ▭ Concelhos limítrofes

Elaborado por:





# Plano Municipal de Emergência e de Proteção Civil | Município de Vila Pouca de Aguiar

Mapa nº 20.1 | Folha 9

Carta de Captações de Água

Escala: 1:25 000

0 0.25 0.5 km

Sistema de Referência:  
ETRS89/Portugal TM06

Data de elaboração: 2018-11-16

	1	2		
3	4	5	6	
7	8	9	10	
11	12	13	14	
15	16	17		

Fontes: CMVPA (2017). DGT (2017).

Cofinanciado por:



## Legenda

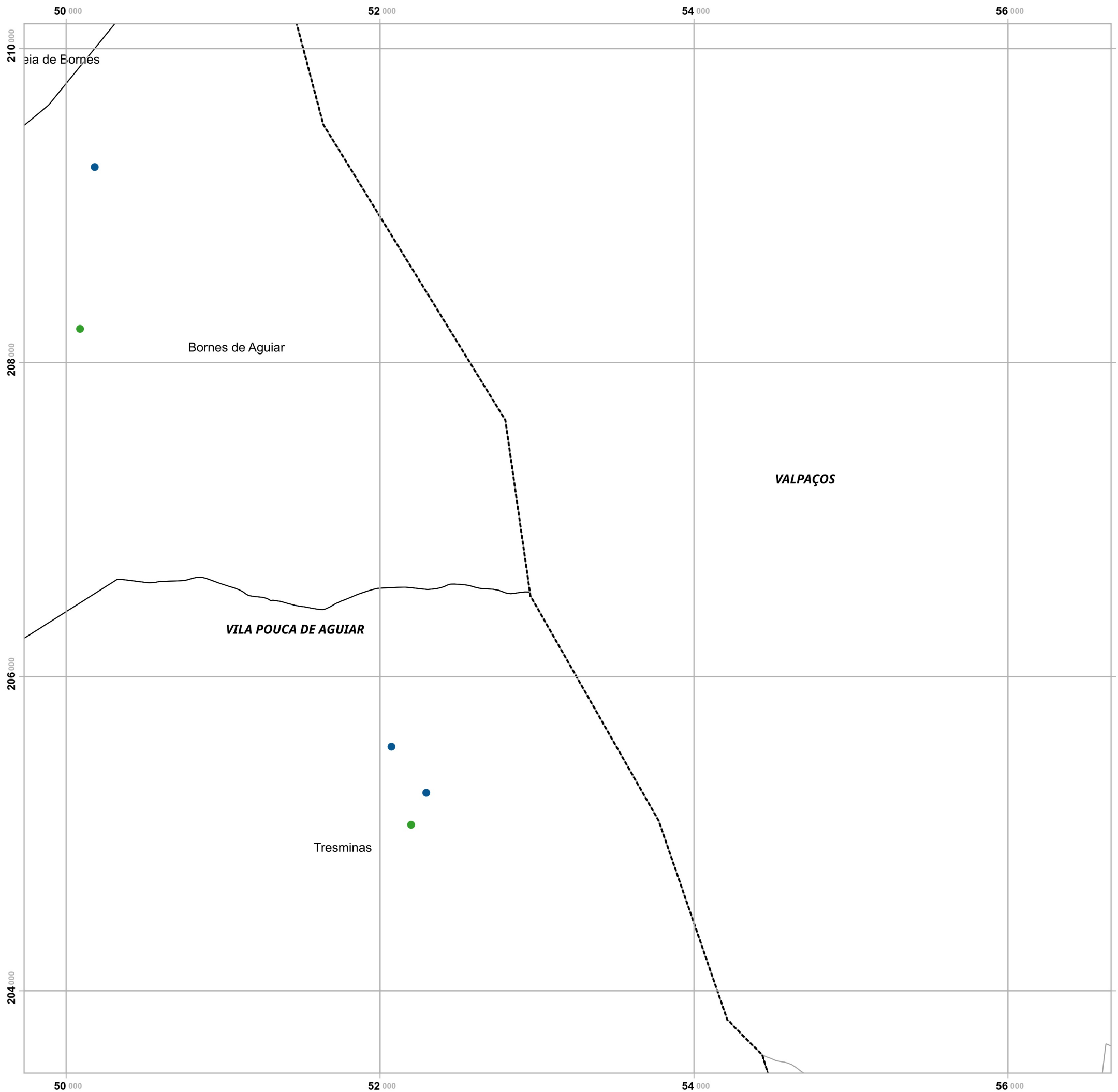
- Captações superficiais
- Captações subterrânea

## Limites administrativos

- ▭ Freguesias
- ▭ Concelho de Vila Pouca de Aguiar
- ▭ Concelhos limítrofes

Elaborado por:





# Plano Municipal de Emergência e de Proteção Civil | Município de Vila Pouca de Aguiar

Mapa nº 20.1 | Folha 10

Carta de Captações de Água

Escala: 1:25 000



Sistema de Referência:  
ETRS89/Portugal TM06

Data de elaboração: 2018-11-16

	1	2	
3	4	5	6
7	8	9	10
11	12	13	14
15	16	17	

Fontes: CMVPA (2017). DGT (2017).

Cofinanciado por:



## Legenda

- Captações superficiais
- Captações subterrânea

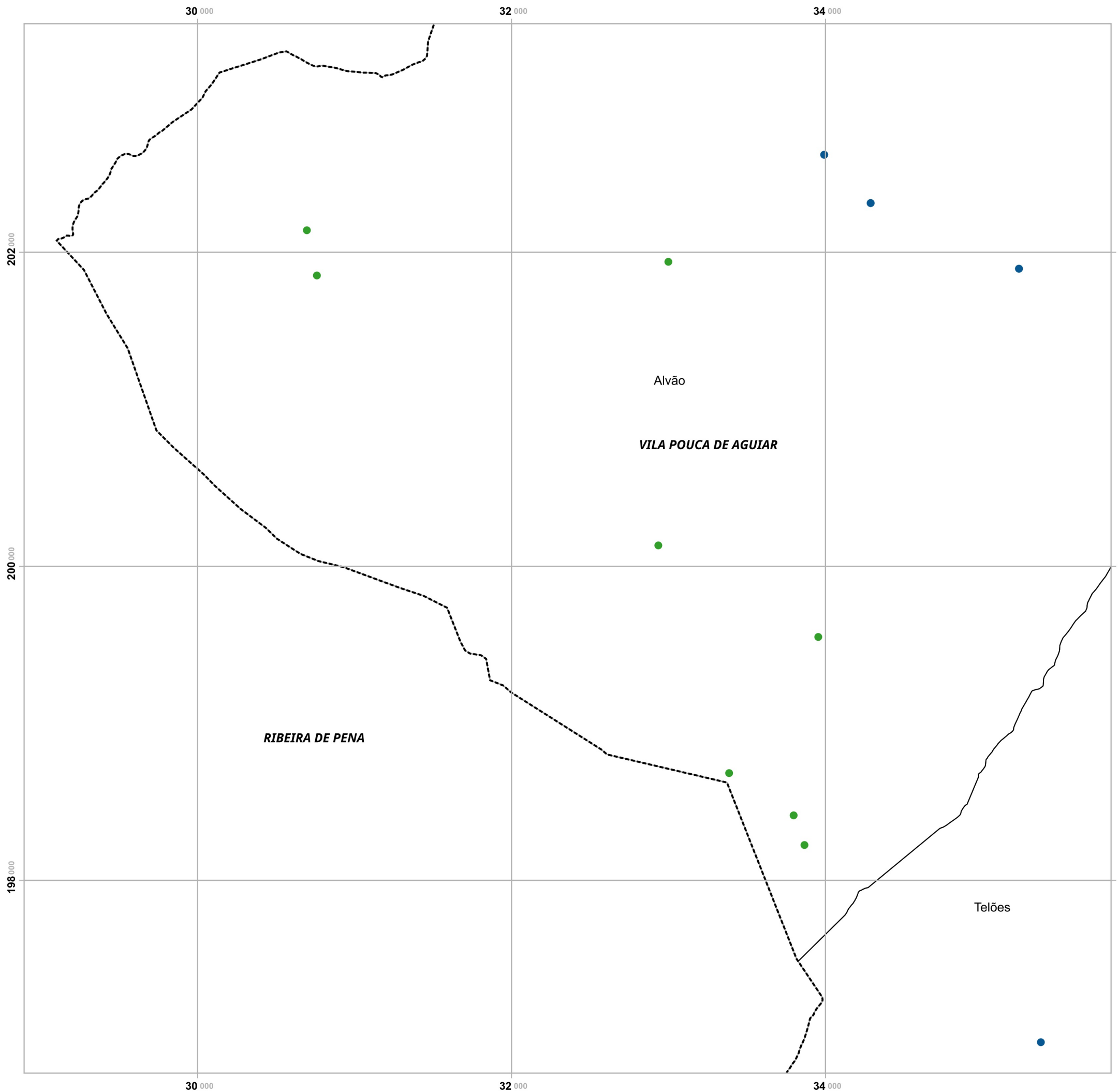
## Limites administrativos

- Freguesias
- ▤ Concelho de Vila Pouca de Aguiar
- Concelhos limítrofes

Elaborado por:







# Plano Municipal de Emergência e de Proteção Civil | Município de Vila Pouca de Aguiar

Mapa nº 20.1 | Folha 11

Carta de Captações de Água

Escala: 1:25 000

0 0.25 0.5 km

Sistema de Referência:  
ETRS89/Portugal TM06

Data de elaboração: 2018-11-16

Fontes: CMVPA (2017). DGT (2017).

	1	2		
3	4	5	6	
7	8	9	10	
11	12	13	14	
15	16	17		

Cofinanciado por:



## Legenda

- Captações superficiais
- Captações subterrânea

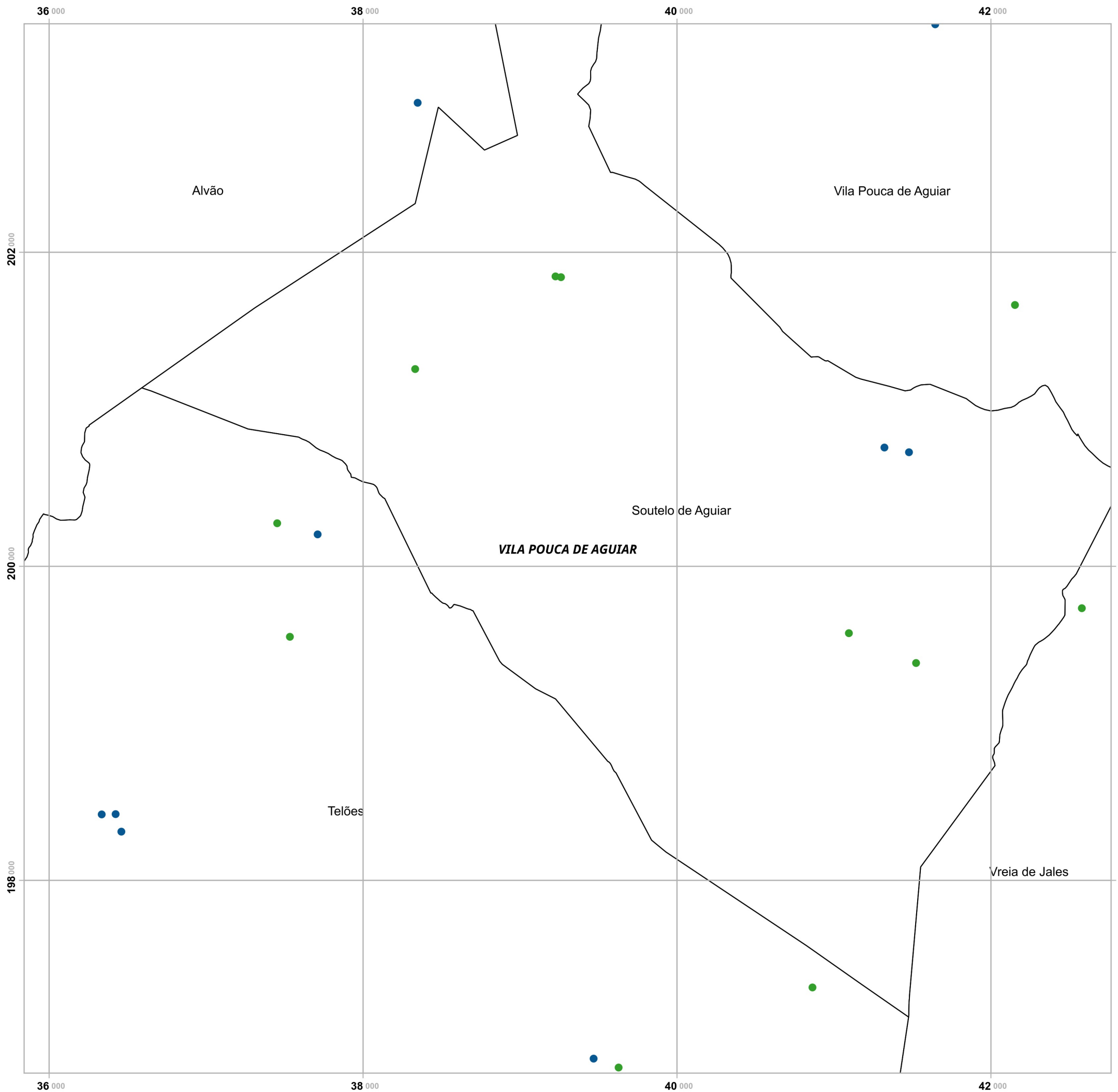
## Limites administrativos

- Freguesias
- ▤ Concelho de Vila Pouca de Aguiar
- Concelhos limítrofes

Elaborado por:







# Plano Municipal de Emergência e de Proteção Civil | Município de Vila Pouca de Aguiar

Mapa nº 20.1 | Folha 12

Carta de Captações de Água

Escala: 1:25 000

0 0.25 0.5 km

Sistema de Referência:  
ETRS89/Portugal TM06

Data de elaboração: 2018-11-16

Fontes: CMVPA (2017). DGT (2017).

	1	2	
3	4	5	6
7	8	9	10
11	12	13	14
15	16	17	

Cofinanciado por:



## Legenda

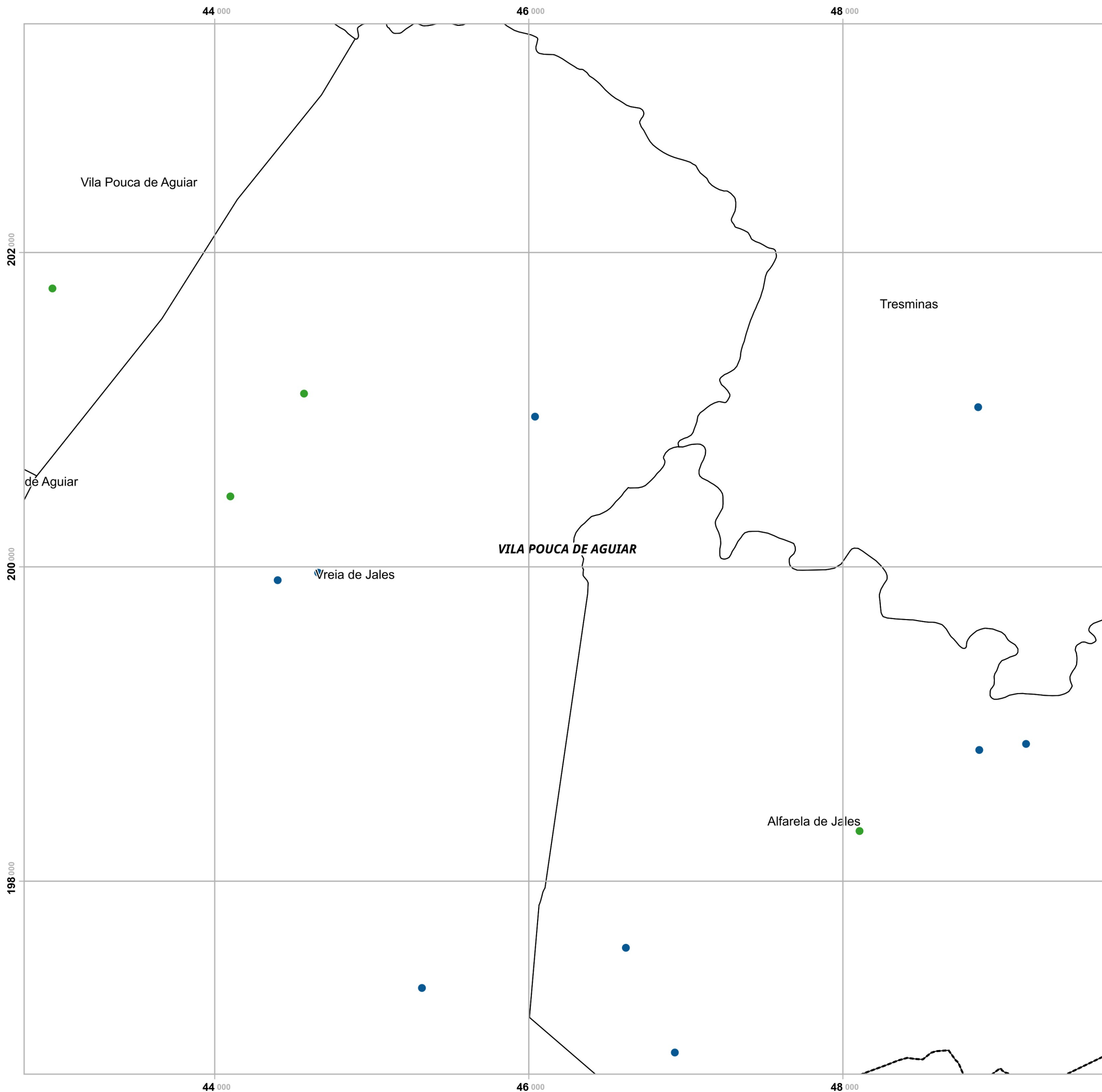
- Captações superficiais
- Captações subterrânea

## Limites administrativos

- ▭ Freguesias
- ▭ Concelho de Vila Pouca de Aguiar
- ▭ Concelhos limítrofes

Elaborado por:





# Plano Municipal de Emergência e de Proteção Civil | Município de Vila Pouca de Aguiar

Mapa nº 20.1 | Folha 13

Carta de Captações de Água

Escala: 1:25 000

0 0.25 0.5 km

Sistema de Referência:  
ETRS89/Portugal TM06

Data de elaboração: 2018-11-16

Fontes: CMVPA (2017). DGT (2017).

	1	2	
3	4	5	6
7	8	9	10
11	12	13	14
15	16	17	

Cofinanciado por:



## Legenda

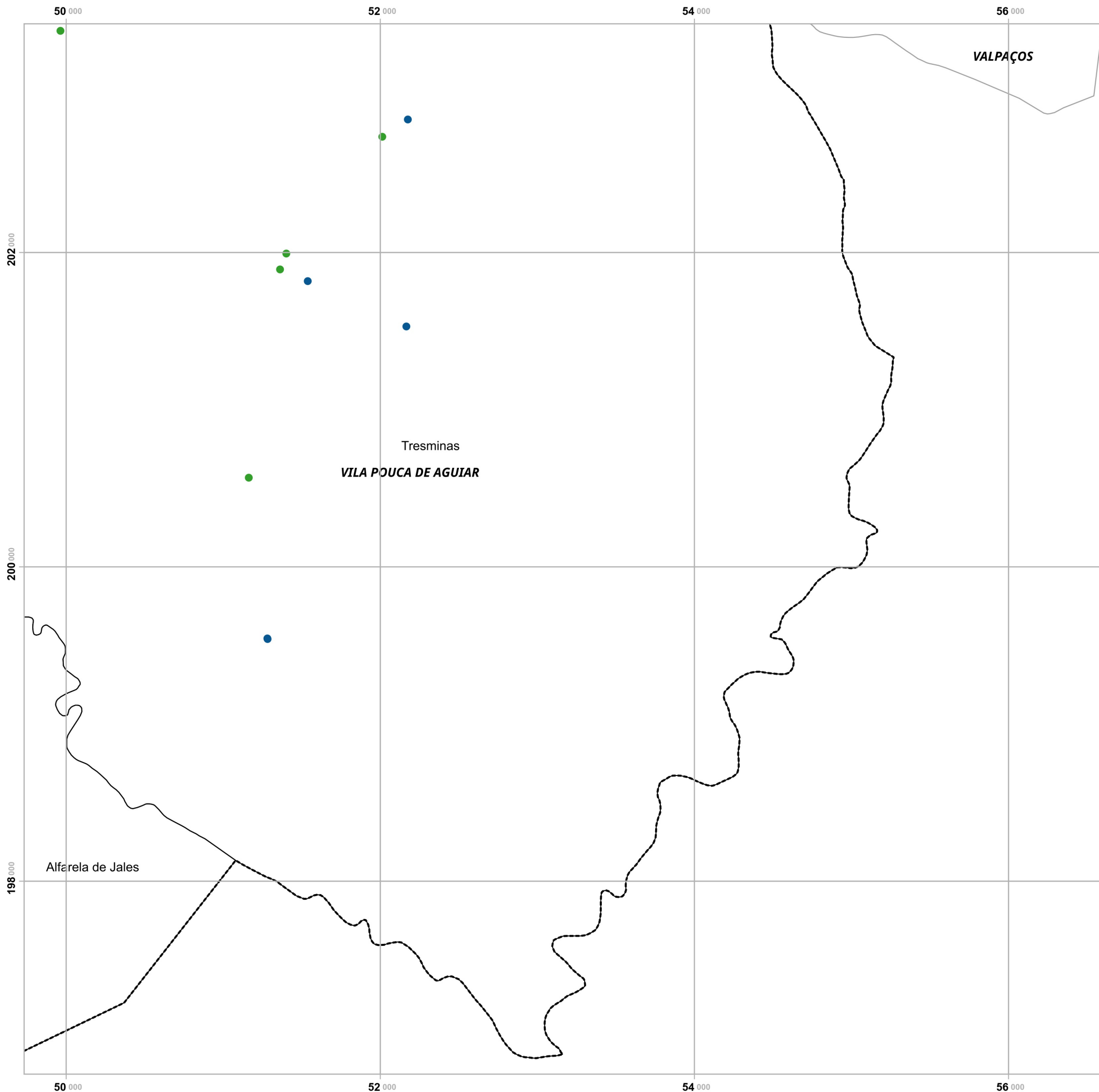
- Captações superficiais
- Captações subterrânea

## Limites administrativos

- ▭ Freguesias
- ▭ Concelho de Vila Pouca de Aguiar
- ▭ Concelhos limítrofes

Elaborado por:





# Plano Municipal de Emergência e de Proteção Civil | Município de Vila Pouca de Aguiar

Mapa nº 20.1 | Folha 14

Carta de Captações de Água

Escala: 1:25 000

0 0.25 0.5 km

Sistema de Referência:  
ETRS89/Portugal TM06

Data de elaboração: 2018-11-16

Fontes: CMVPA (2017). DGT (2017).

	1	2		
3	4	5	6	
7	8	9	10	
11	12	13	14	
15	16	17		

Cofinanciado por:



## Legenda

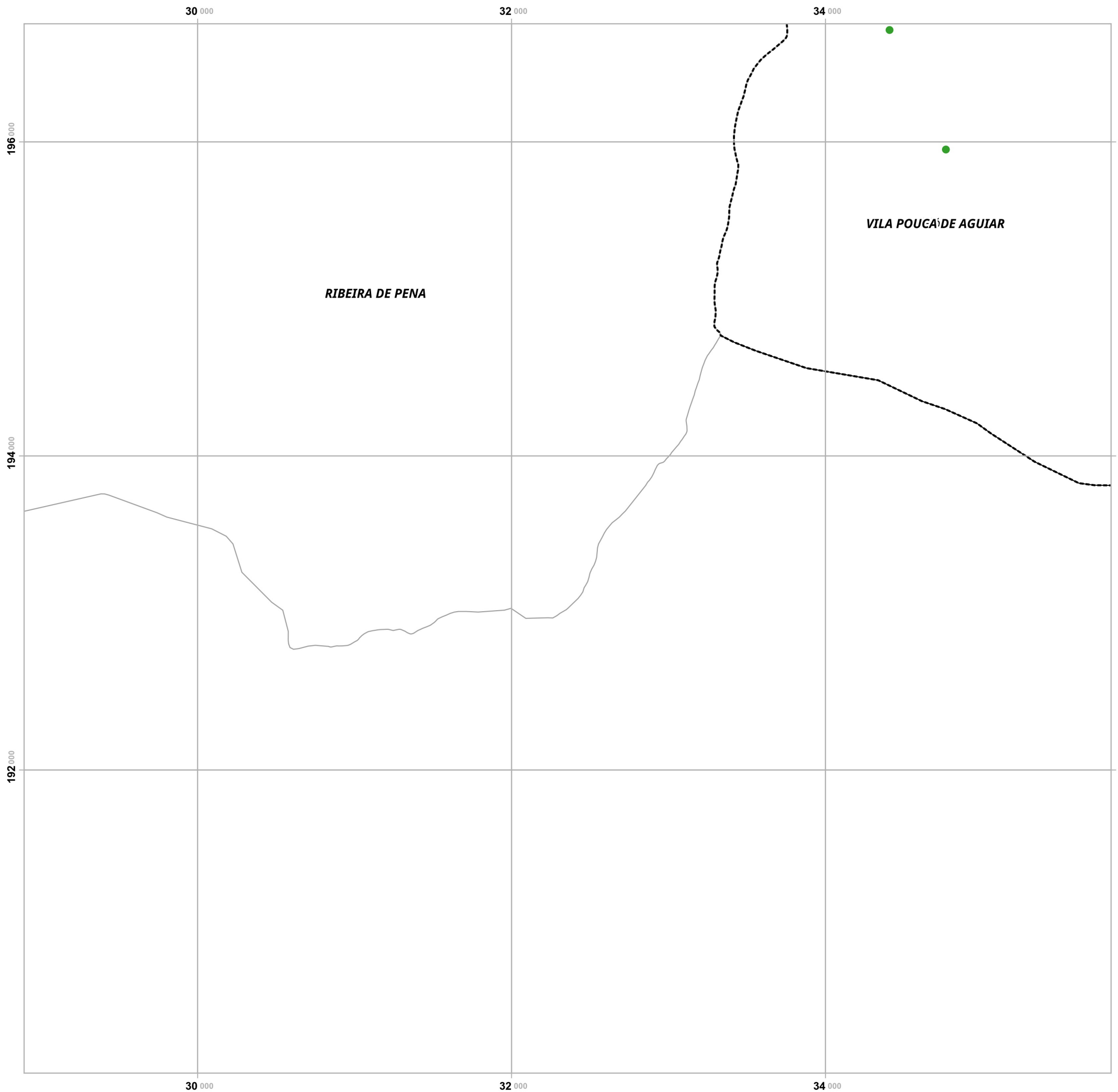
- Captações superficiais
- Captações subterrânea

## Limites administrativos

- ▭ Freguesias
- ▭ Concelho de Vila Pouca de Aguiar
- ▭ Concelhos limítrofes

Elaborado por:





# Plano Municipal de Emergência e de Proteção Civil | Município de Vila Pouca de Aguiar

Mapa nº 20.1 | Folha 15

Carta de Captações de Água

Escala: 1:25 000

0 0.25 0.5 km

Sistema de Referência:  
ETRS89/Portugal TM06

Data de elaboração: 2018-11-16

Fontes: CMVPA (2017). DGT (2017).

	1	2	
3	4	5	6
7	8	9	10
11	12	13	14
15	16	17	

Cofinanciado por:



## Legenda

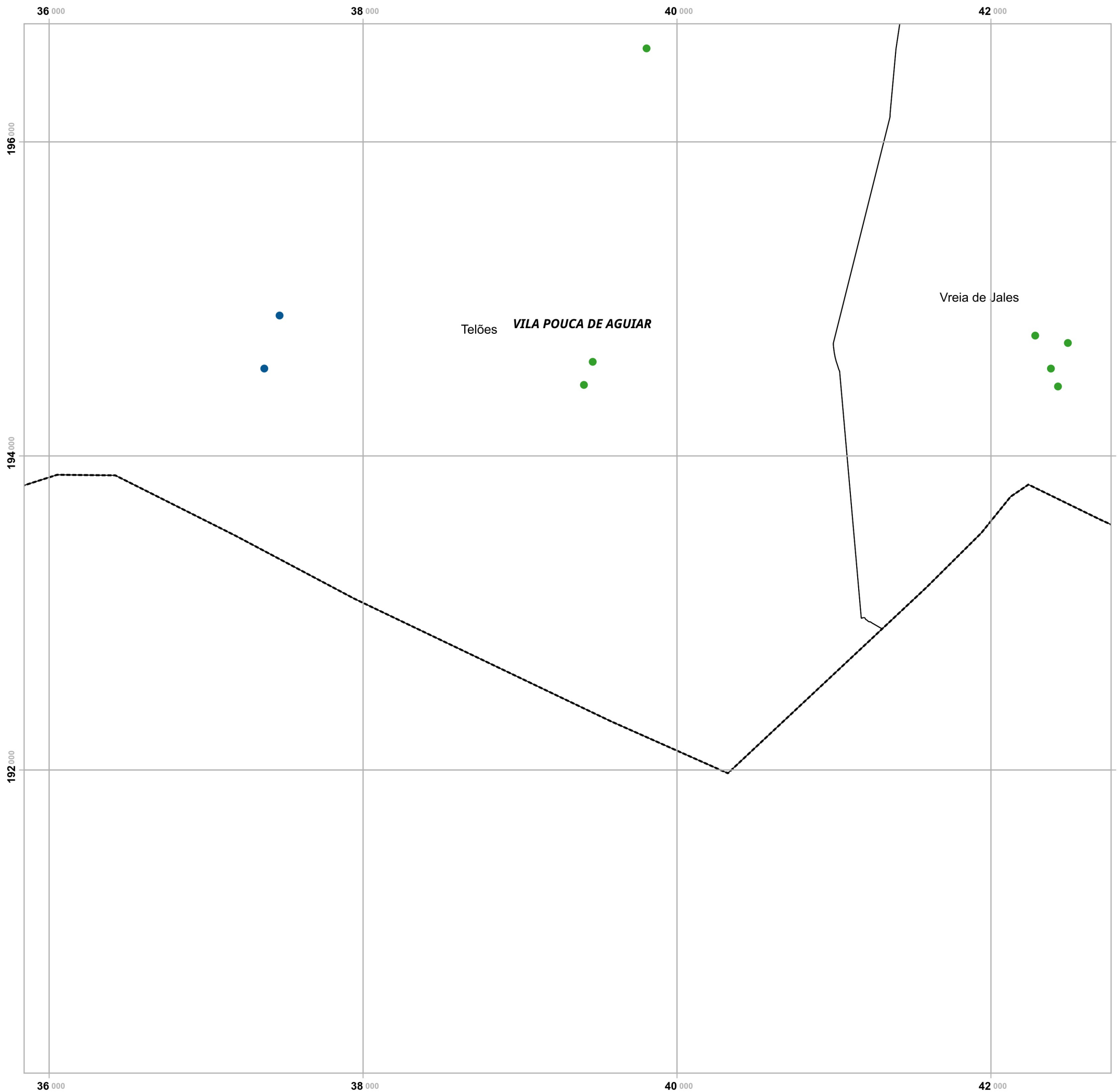
- Captações superficiais
- Captações subterrânea

## Limites administrativos

- Freguesias
- Concelho de Vila Pouca de Aguiar
- Concelhos limítrofes

Elaborado por:





# Plano Municipal de Emergência e de Proteção Civil | Município de Vila Pouca de Aguiar

Mapa nº 20.1 | Folha 16

Carta de Captações de Água

Escala: 1:25 000

0 0.25 0.5 km

Sistema de Referência:  
ETRS89/Portugal TM06

Data de elaboração: 2018-11-16

	1	2		
3	4	5	6	
7	8	9	10	
11	12	13	14	
15	16	17		

Fontes: CMVPA (2017). DGT (2017).

Cofinanciado por:



## Legenda

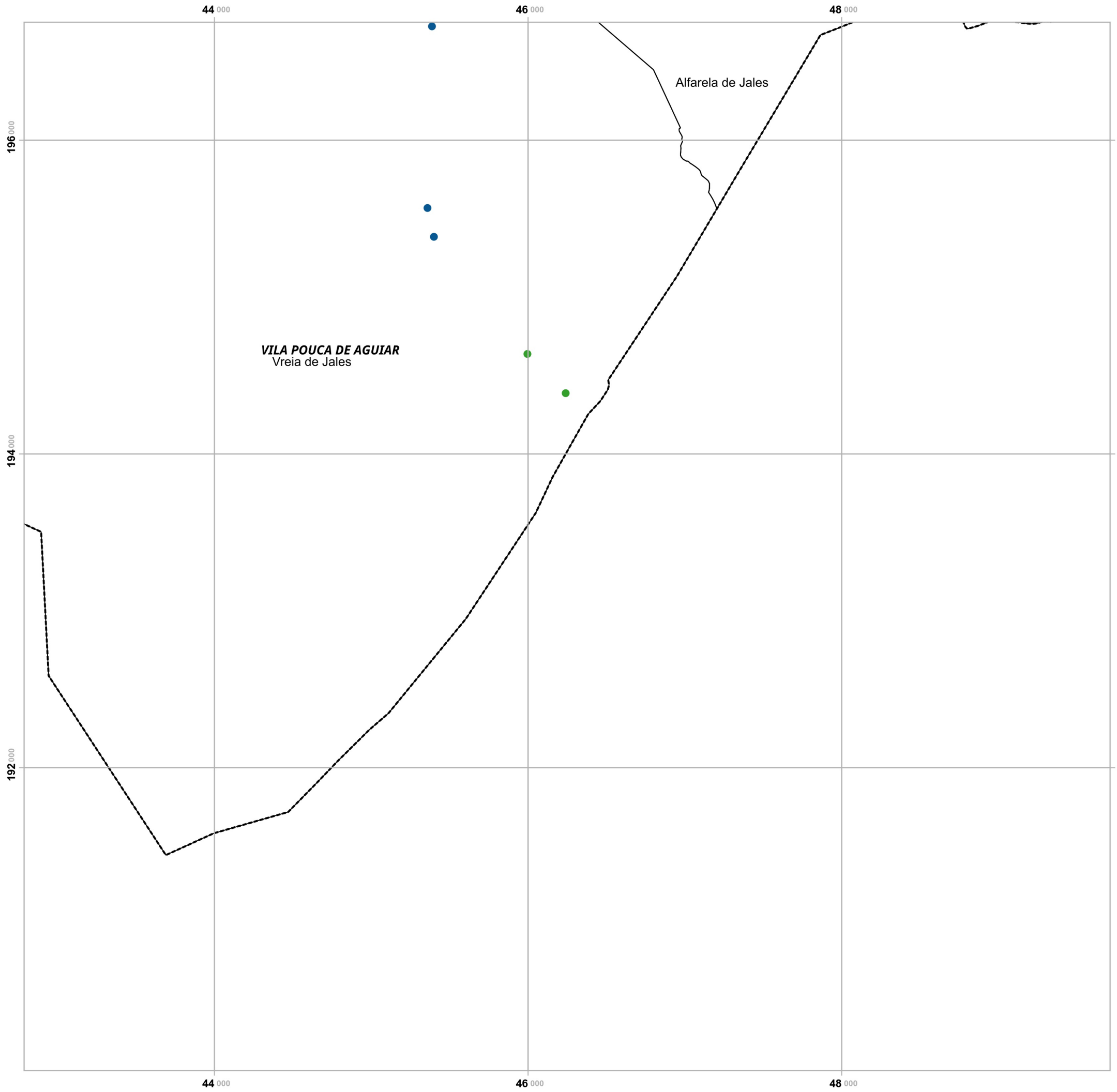
- Captações superficiais
- Captações subterrânea

### Limites administrativos

- ▭ Freguesias
- ▭ Concelho de Vila Pouca de Aguiar
- ▭ Concelhos limítrofes

Elaborado por:





# Plano Municipal de Emergência e de Proteção Civil | Município de Vila Pouca de Aguiar

Mapa nº 20.1 | Folha 17

Carta de Captações de Água

Escala: 1:25 000

0 0.25 0.5 km

Sistema de Referência:  
ETRS89/Portugal TM06

Data de elaboração: 2018-11-16

	1	2		
3	4	5	6	
7	8	9	10	
11	12	13	14	
15	16	17		

Fontes: CMVPA (2017). DGT (2017).

Cofinanciado por:



## Legenda

- Captações superficiais
- Captações subterrânea

### Limites administrativos

- ▭ Freguesias
- ▭ Concelho de Vila Pouca de Aguiar
- ▭ Concelhos limítrofes

Elaborado por:

