

# Plano Municipal de Emergência e de Proteção Civil | Município de Valpaços

Mapa nº 17.1 | Folha 1

Carta de equipamentos de utilização coletiva, justiça, segurança e proteção civil

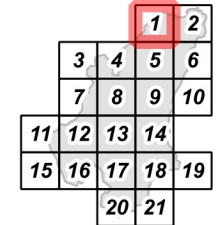
Escala: 1:25 000



Sistema de Referência: ETRS89/Portugal TM06

Data de elaboração: 2018-11-15

Fontes: CMV (2017). DGT (2017).



Cofinanciado por:

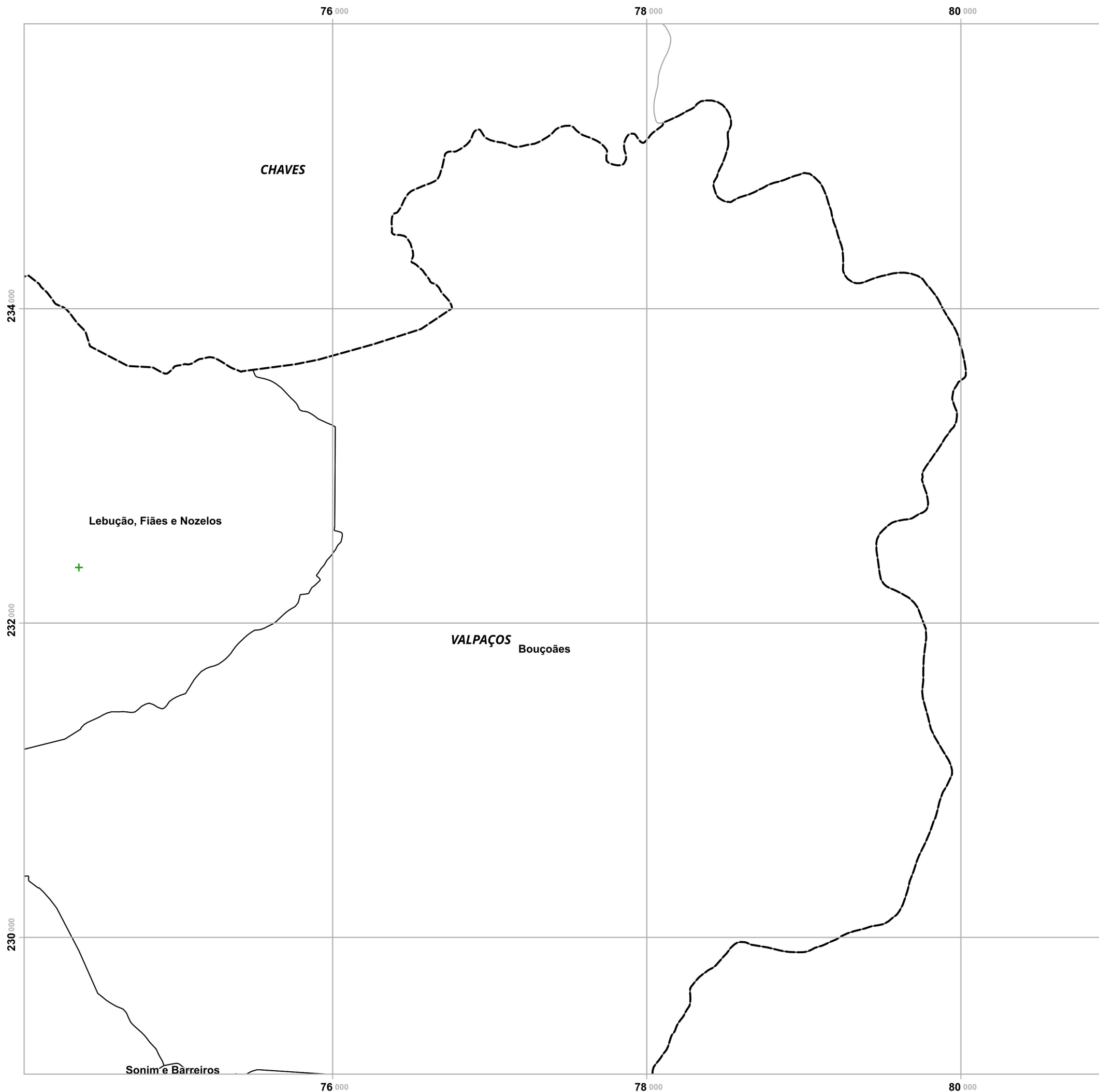


## Legenda

- Equipamento de Educação
  
- Agentes de Justiça, Proteção Civil e de Segurança**
- Tribunal
- GNR Carrazedo Montenegro
- GNR Lebução
- GNR Valpaços
- Quartel bombeiros de Carrazedo Montenegro
- Quartel bombeiros de Valpaços
  
- Saúde**
- Centro de Saúde
- Extensão de Saúde
- Cruz Vermelha
  
- Limites administrativos**
- Freguesias
- Concelho de Valpaços
- Concelhos limítrofes

Elaborado por:





# Plano Municipal de Emergência e de Proteção Civil | Município de Valpaços

Mapa nº 17.1 | Folha 2

Carta de equipamentos de utilização coletiva, justiça, segurança e proteção civil

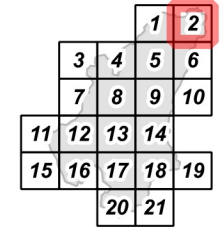
Escala: 1:25 000

0 0.25 0.5 km

Sistema de Referência:  
ETRS89/Portugal TM06

Data de elaboração: 2018-11-15

Fontes: CMV (2017). DGT (2017).



Cofinanciado por:



## Legenda

Equipamento de Educação

### Agentes de Justiça, Proteção Civil e de Segurança

- Tribunal
- GNR Carrazedo Montenegro
- GNR Lebução
- GNR Valpaços
- Quartel bombeiros de Carrazedo Montenegro
- Quartel bombeiros de Valpaços

### Saúde

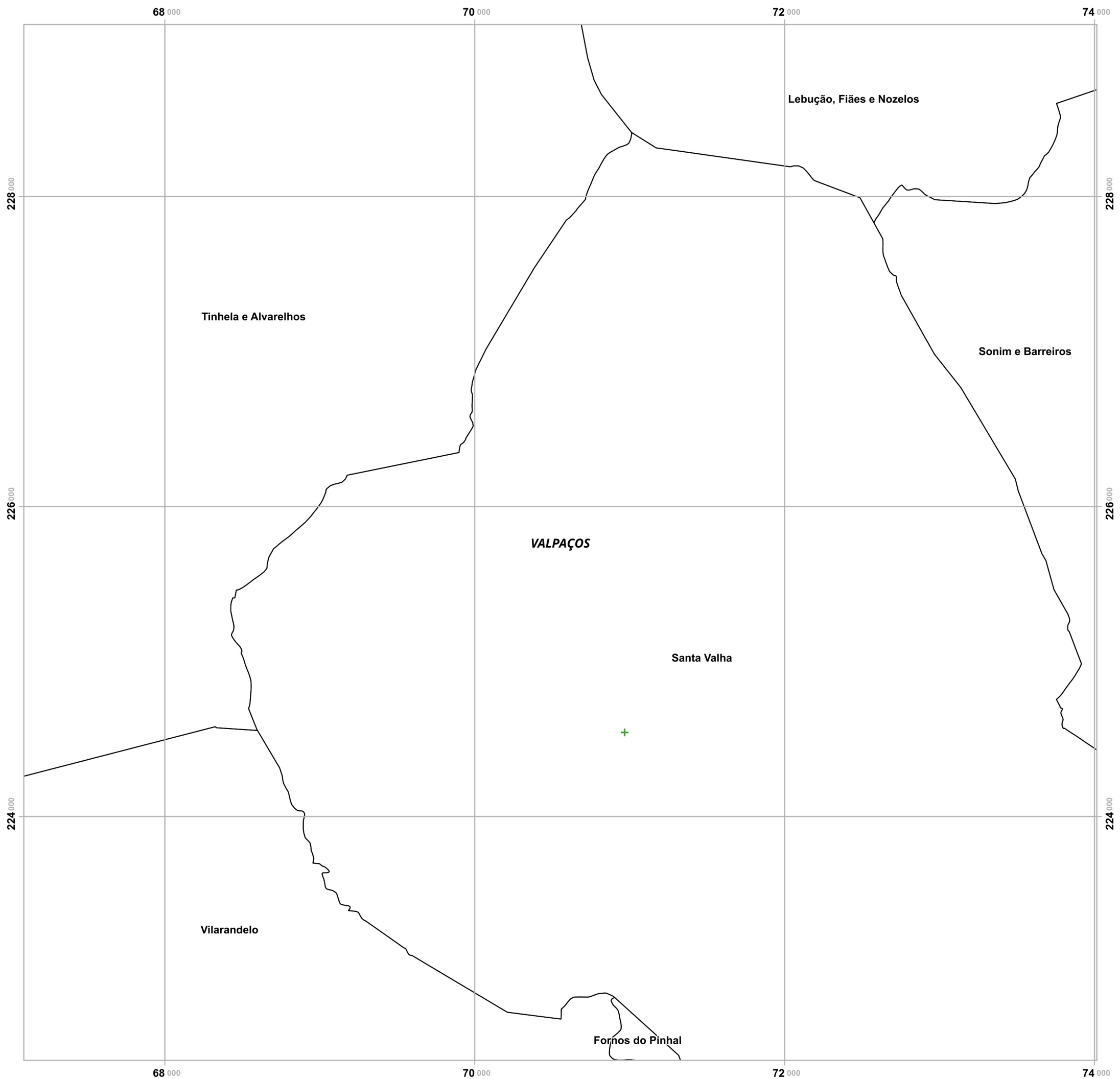
- Centro de Saúde
- Extensão de Saúde
- Cruz Vermelha

### Limites administrativos

- Freguesias
- Concelho de Valpaços
- Concelhos limítrofes

Elaborado por:





# Plano Municipal de Emergência e de Proteção Civil | Município de Valpaços

Mapa nº 17.1 | Folha 5

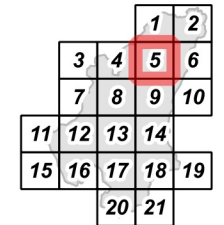
Carta de equipamentos de utilização coletiva, justiça, segurança e proteção civil

Escala: 1:25 000



Sistema de Referência: ETRS89/Portugal TM06

Data de elaboração: 2018-11-15



Fontes: CMV (2017). DGT (2017).

Cofinanciado por:

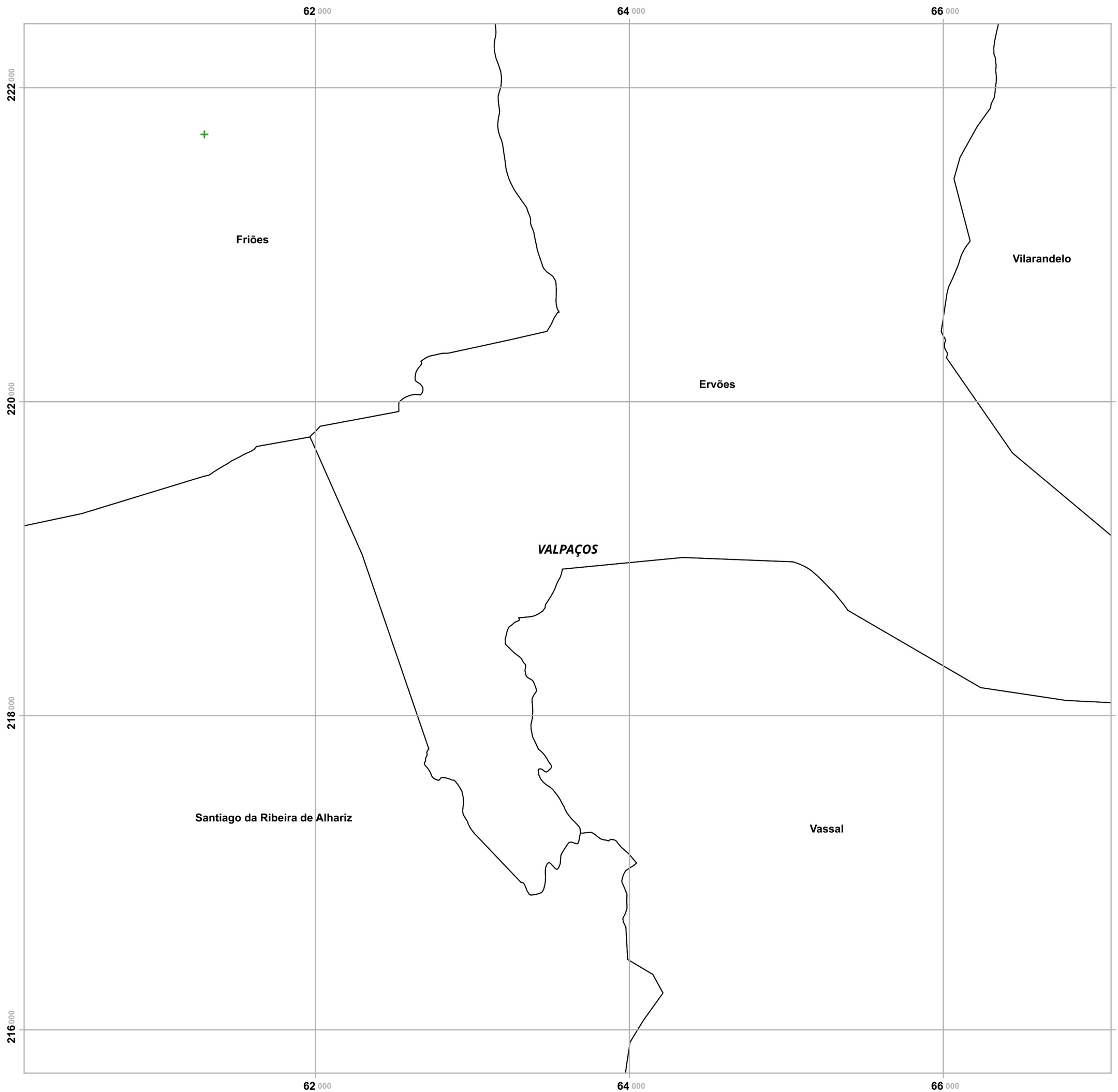


## Legenda

- Equipamento de Educação
- Agentes de Justiça, Proteção Civil e de Segurança**
  - Tribunal
  - GNR Carrazedo Montenegro
  - GNR Lebução
  - GNR Valpaços
  - Quartel bombeiros de Carrazedo Montenegro
  - Quartel bombeiros de Valpaços
- Saúde**
  - Centro de Saúde
  - Extensão de Saúde
  - Cruz Vermelha
- Limites administrativos**
  - Freguesias
  - Concelho de Valpaços
  - Concelhos limítrofes

Elaborado por:





# Plano Municipal de Emergência e de Proteção Civil | Município de Valpaços

Mapa nº 17.1 | Folha 8

Carta de equipamentos de utilização coletiva, justiça, segurança e proteção civil

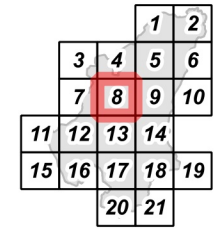
Escala: 1:25 000

0 0.25 0.5 km

Sistema de Referência:  
ETRS89/Portugal TM06

Data de elaboração: 2018-11-15

Fontes: CMV (2017). DGT (2017).



Cofinanciado por:



## Legenda

Equipamento de Educação

### Agentes de Justiça, Proteção Civil e de Segurança

- Tribunal
- GNR Carracedo Montenegro
- GNR Lebução
- GNR Valpaços
- Quartel bombeiros de Carracedo Montenegro
- Quartel bombeiros de Valpaços

### Saúde

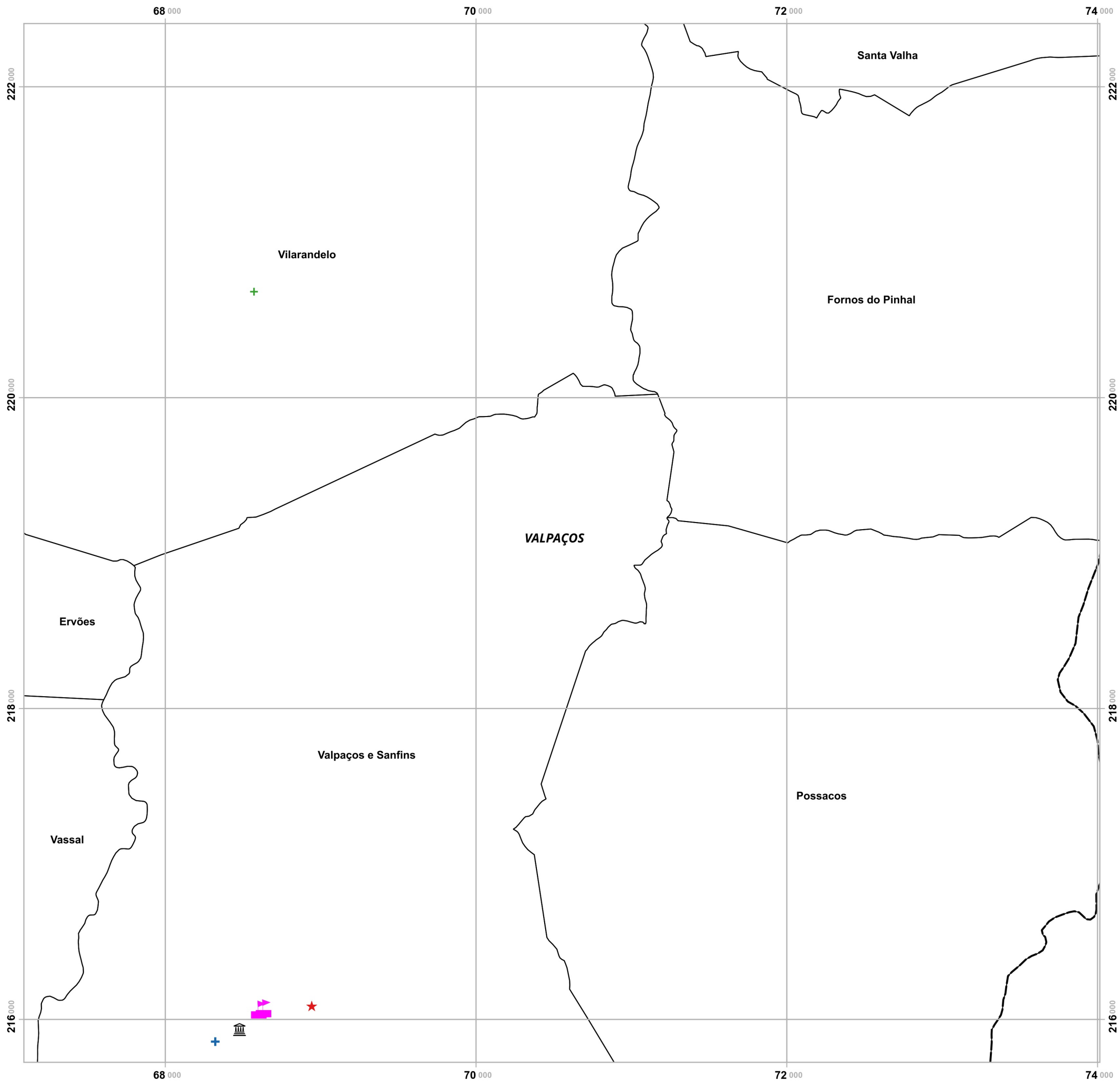
- Centro de Saúde
- Extensão de Saúde
- Cruz Vermelha

### Limites administrativos

- Freguesias
- Concelho de Valpaços
- Concelhos limítrofes

Elaborado por:





# Plano Municipal de Emergência e de Proteção Civil | Município de Valpaços

Mapa nº 17.1 | Folha 9

Carta de equipamentos de utilização coletiva, justiça, segurança e proteção civil

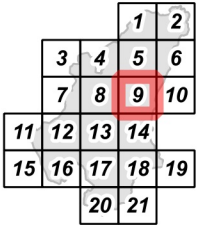
Escala: 1:25 000

0 0.25 0.5 km

Sistema de Referência:  
ETRS89/Portugal TM06

Data de elaboração: 2018-11-15

Fontes: CMV (2017). DGT (2017).



Cofinanciado por:



## Legenda

Equipamento de Educação

### Agentes de Justiça, Proteção Civil e de Segurança

- Tribunal
- GNR Carrazedo Montenegro
- GNR Lebução
- GNR Valpaços
- Quartel bombeiros de Carrazedo Montenegro
- Quartel bombeiros de Valpaços

### Saúde

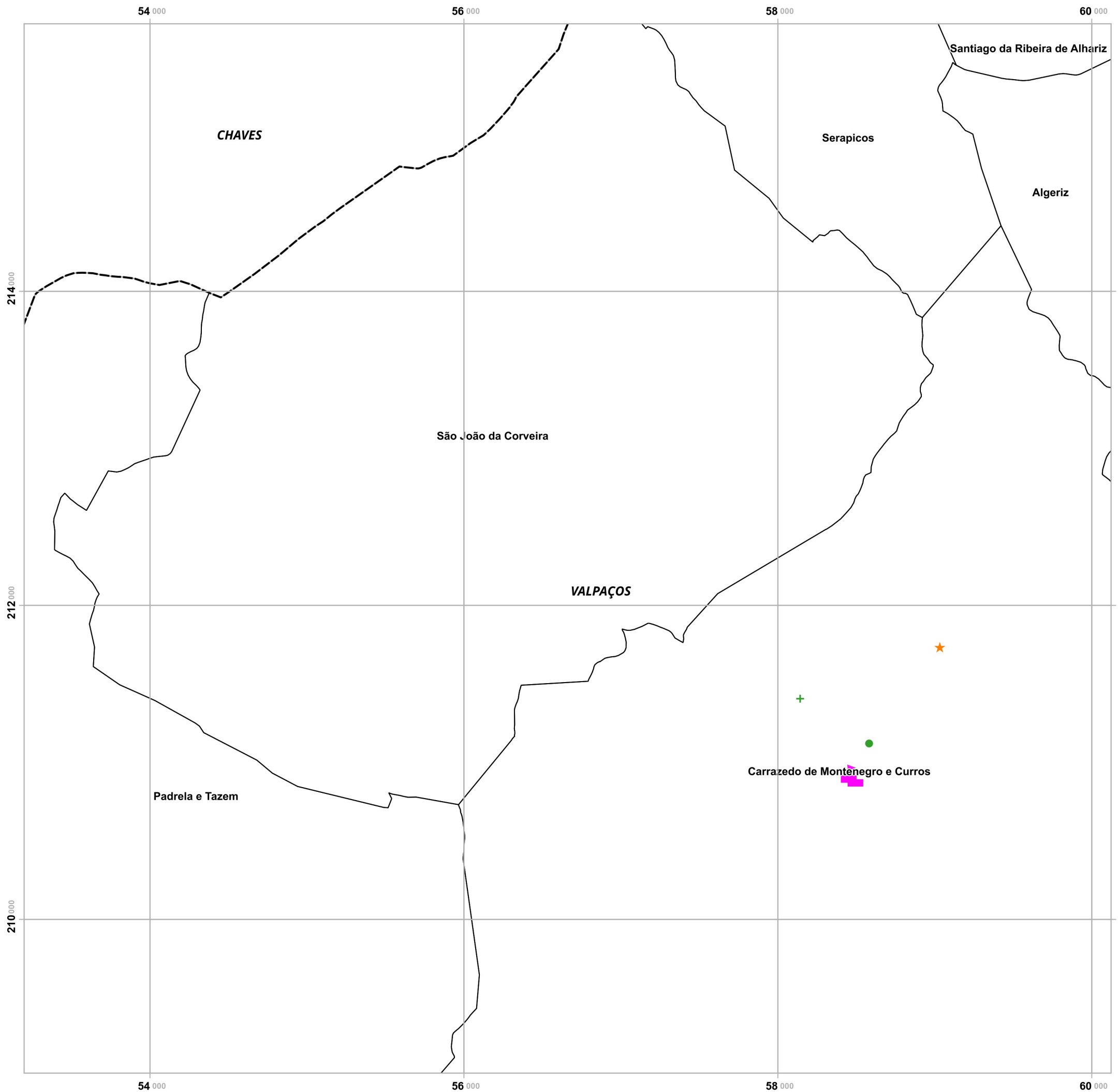
- Centro de Saúde
- Extensão de Saúde
- Cruz Vermelha

### Limites administrativos

- Freguesias
- Concelho de Valpaços
- Concelhos limítrofes

Elaborado por:





# Plano Municipal de Emergência e de Proteção Civil | Município de Valpaços

Mapa nº 17.1 | Folha 12

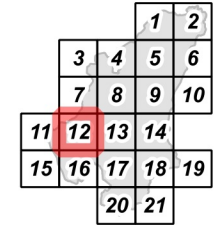
Carta de equipamentos de utilização coletiva, justiça, segurança e proteção civil

Escala: 1:25 000

0 0.25 0.5 km

Sistema de Referência:  
ETRS89/Portugal TM06

Data de elaboração: 2018-11-15



Fontes: CMV (2017). DGT (2017).

Cofinanciado por:



## Legenda

Equipamento de Educação

### Agentes de Justiça, Proteção Civil e de Segurança

- Tribunal
- GNR Carrazedo Montenegro
- GNR Lebução
- GNR Valpaços
- Quartel bombeiros de Carrazedo Montenegro
- Quartel bombeiros de Valpaços

### Saúde

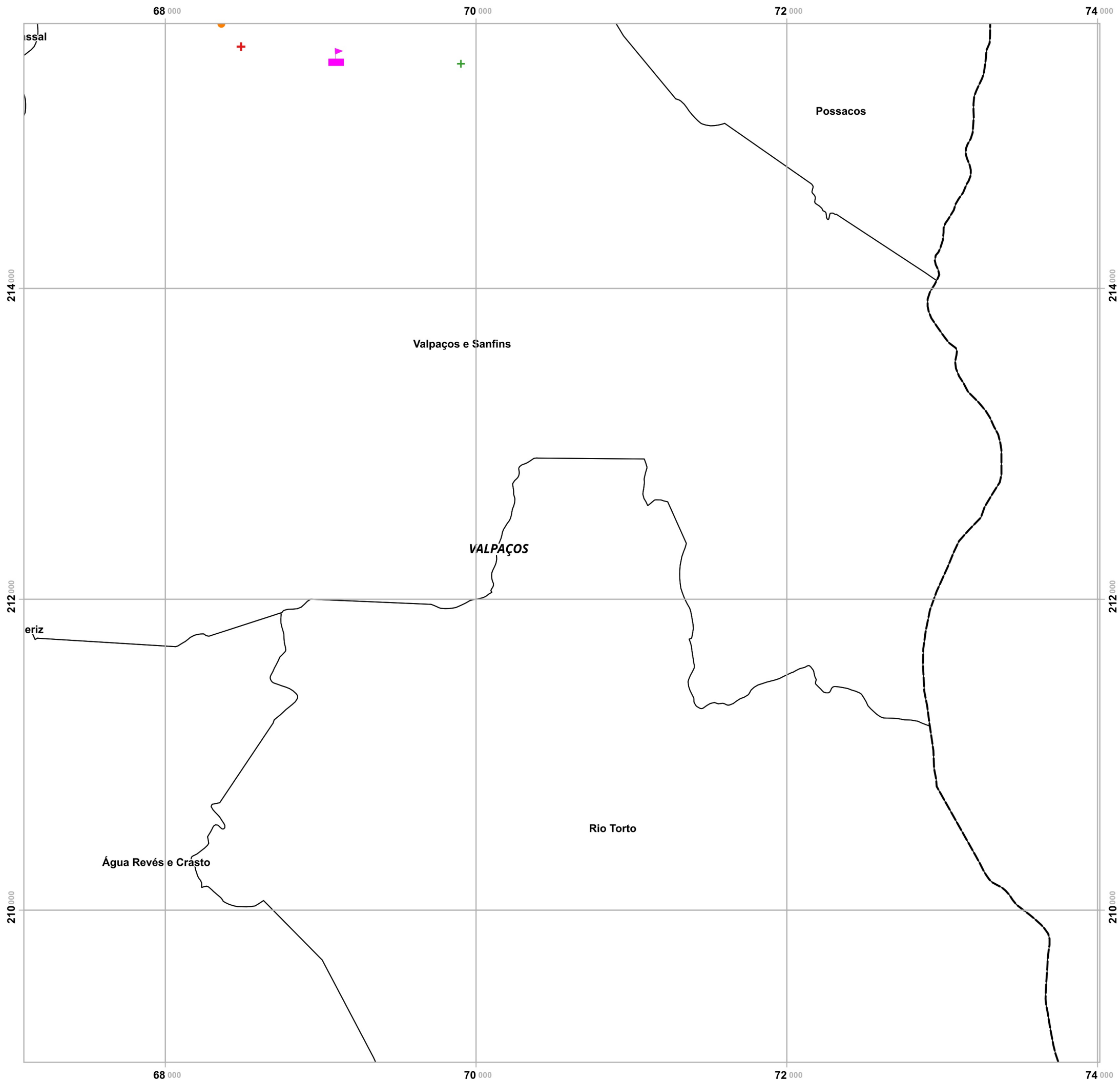
- Centro de Saúde
- Extensão de Saúde
- Cruz Vermelha

### Limites administrativos

- Freguesias
- Concelho de Valpaços
- Concelhos limítrofes

Elaborado por:





# Plano Municipal de Emergência e de Proteção Civil | Município de Valpaços

Mapa nº 17.1 | Folha 14

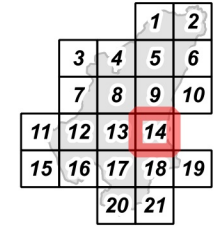
Carta de equipamentos de utilização coletiva, justiça, segurança e proteção civil

Escala: 1:25 000

0 0.25 0.5 km

Sistema de Referência:  
ETRS89/Portugal TM06

Data de elaboração: 2018-11-15



Fontes: CMV (2017). DGT (2017).

Cofinanciado por:



## Legenda

Equipamento de Educação

### Agentes de Justiça, Proteção Civil e de Segurança

- Tribunal
- GNR Carrazedo Montenegro
- GNR Lebução
- GNR Valpaços
- Quartel bombeiros de Carrazedo Montenegro
- Quartel bombeiros de Valpaços

### Saúde

- Centro de Saúde
- Extensão de Saúde
- Cruz Vermelha

### Limites administrativos

- Freguesias
- Concelho de Valpaços
- Concelhos limítrofes

Elaborado por:

