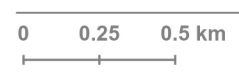


Plano Municipal de Emergência e de Proteção Civil | Município de Ribeira de Pena

Mapa nº 12 | Folha 1

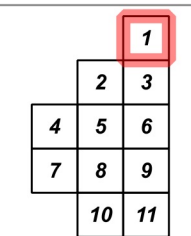
Carta de Susceptibilidade: Acidentes Rodoviários.

Escala: 1:25 000



Sistema de Referência: ETRS89/Portugal TM06

Data de elaboração: 2019-06-17



Fontes: CMRP (2017). ANSR (2012 a 2016). DGT (2017).

Cofinanciado por:



Legenda

Suscetibilidade

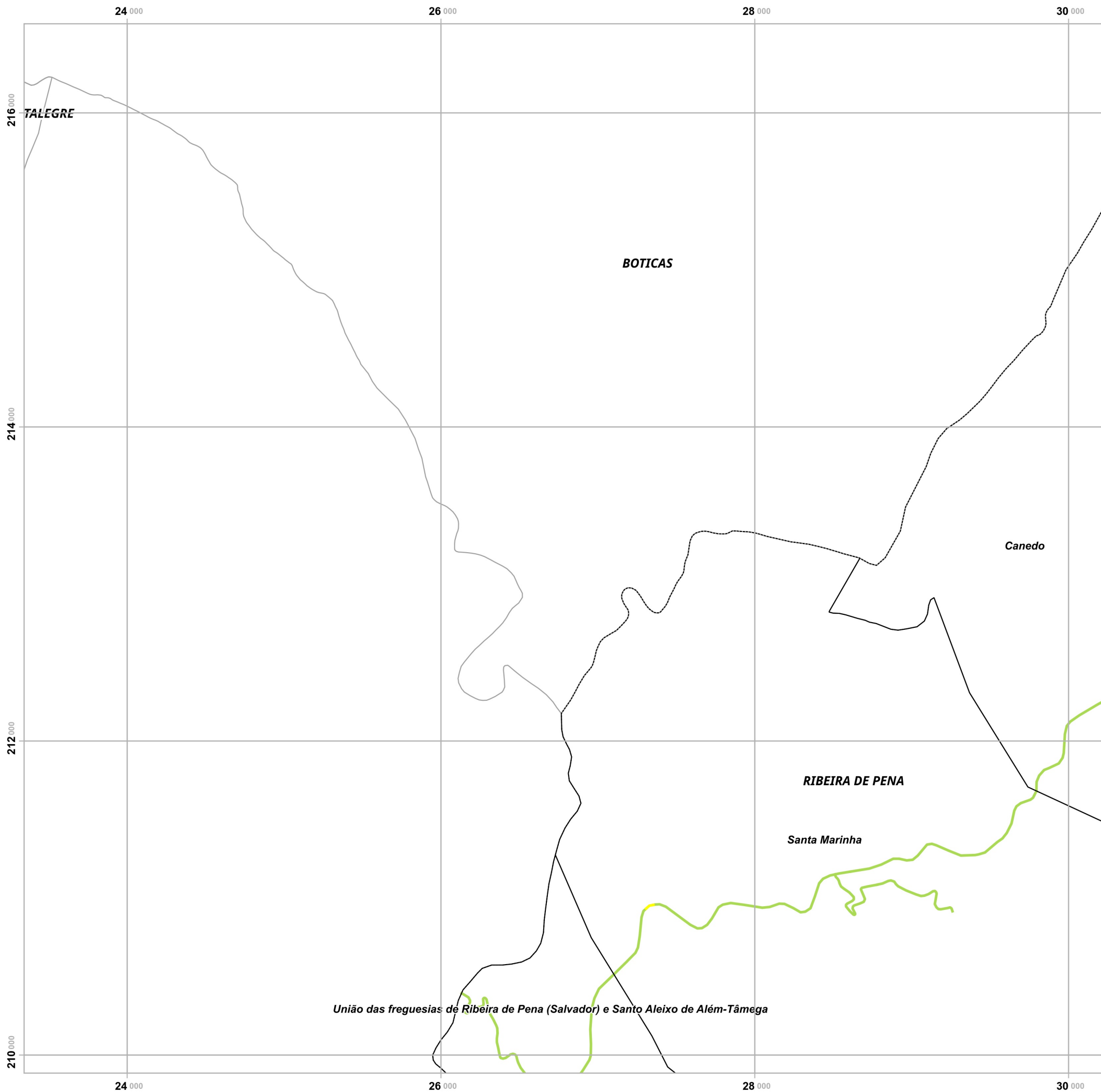
- Baixa
- Moderada
- Elevada
- Nula/ND

Limites administrativos

- Freguesias
- Concelho de Ribeira de Pena
- Concelhos limítrofes

Elaborado por:





Plano Municipal de Emergência e de Proteção Civil | Município de Ribeira de Pena

Mapa nº 12 | Folha 2

Carta de Suscetibilidade: Acidentes Rodoviários.

Escala: 1:25 000



Sistema de Referência: ETRS89/Portugal TM06

Data de elaboração: 2019-06-17

		1
	2	3
4	5	6
7	8	9
	10	11

Fontes: CMRP (2017). ANSR (2012 a 2016). DGT (2017).

Cofinanciado por:



Legenda

Suscetibilidade

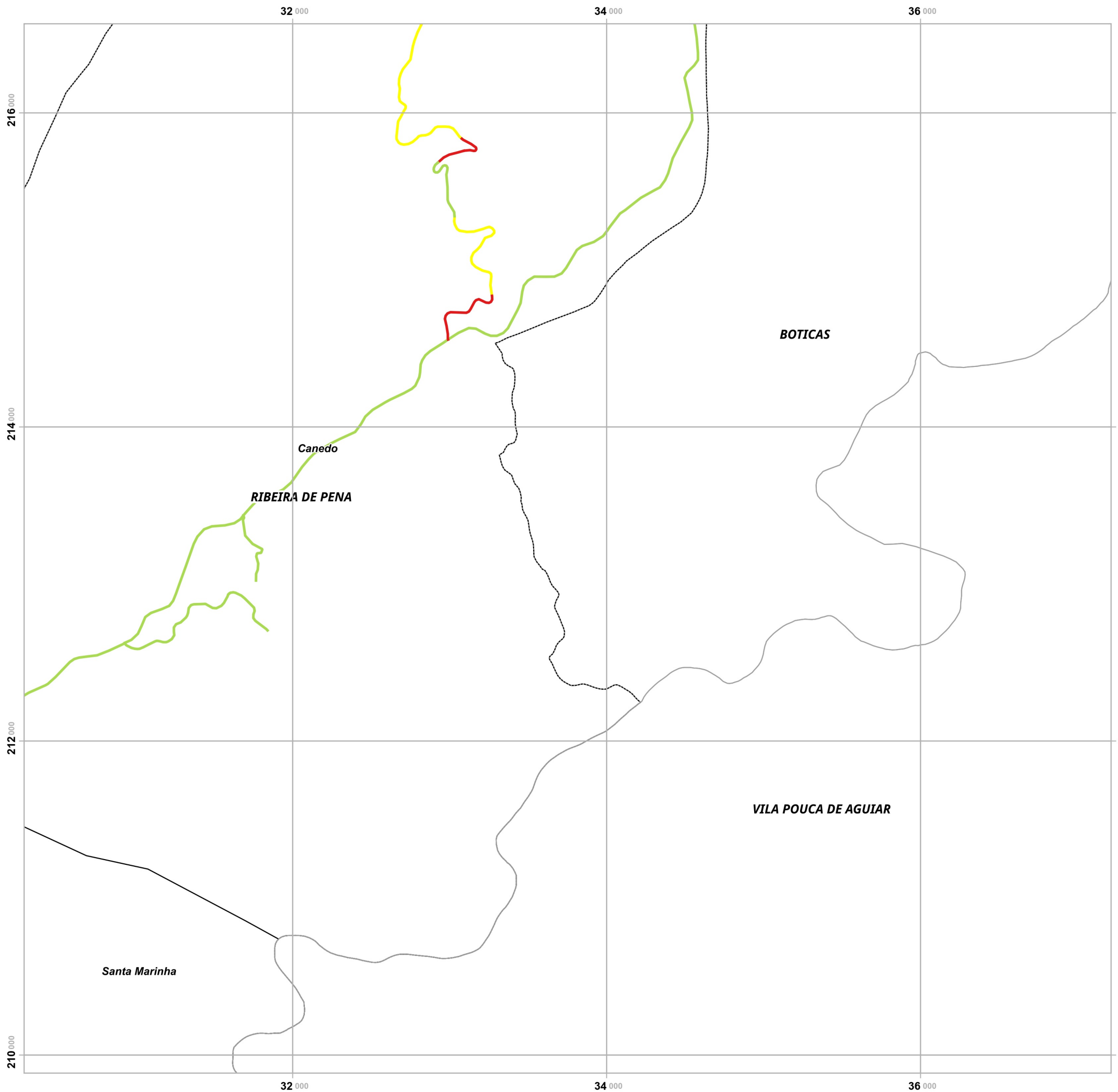
- Baixa
- Moderada
- Elevada
- Nula/ND

Limites administrativos

- Freguesias
- Concelho de Ribeira de Pena
- Concelhos limítrofes

Elaborado por:



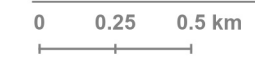


Plano Municipal de Emergência e de Proteção Civil | Município de Ribeira de Pena

Mapa nº 12 | Folha 3

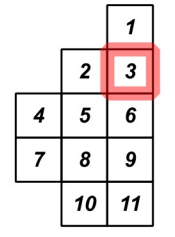
Carta de Susceptibilidade: Acidentes Rodoviários.

Escala: 1:25 000



Sistema de Referência:
ETRS89/Portugal TM06

Data de elaboração: 2019-06-17



Fontes: CMRP (2017). ANSR (2012 a 2016). DGT (2017).

Cofinanciado por:



Legenda

Susceptibilidade

- Baixa
- Moderada
- Elevada
- Nula/ND

Limites administrativos

- Freguesias
- Concelho de Ribeira de Pena
- Concelhos limítrofes

Elaborado por:



18 000

20 000

22 000

208 000

206 000

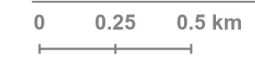
204 000

Plano Municipal de Emergência e de Proteção Civil | Município de Ribeira de Pena

Mapa nº 12 | Folha 4

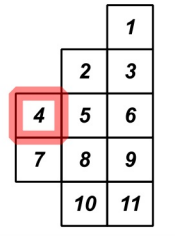
Carta de Susceptibilidade: Acidentes Rodoviários.

Escala: 1:25 000



Sistema de Referência: ETRS89/Portugal TM06

Data de elaboração: 2019-06-17



Fontes: CMRP (2017). ANSR (2012 a 2016). DGT (2017).

Cofinanciado por:



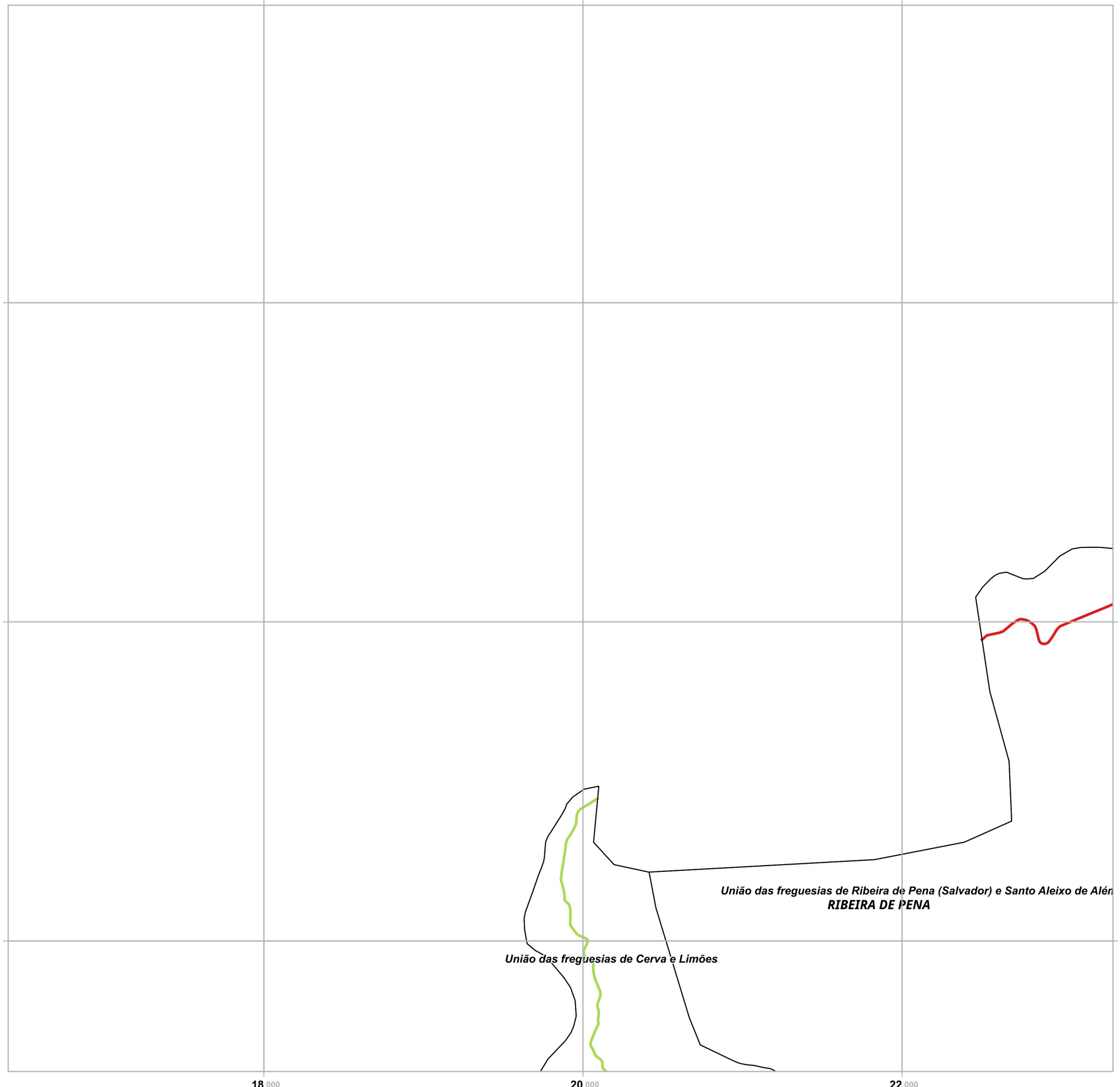
Legenda

Susceptibilidade

- Baixa
- Moderada
- Elevada
- Nula/ND

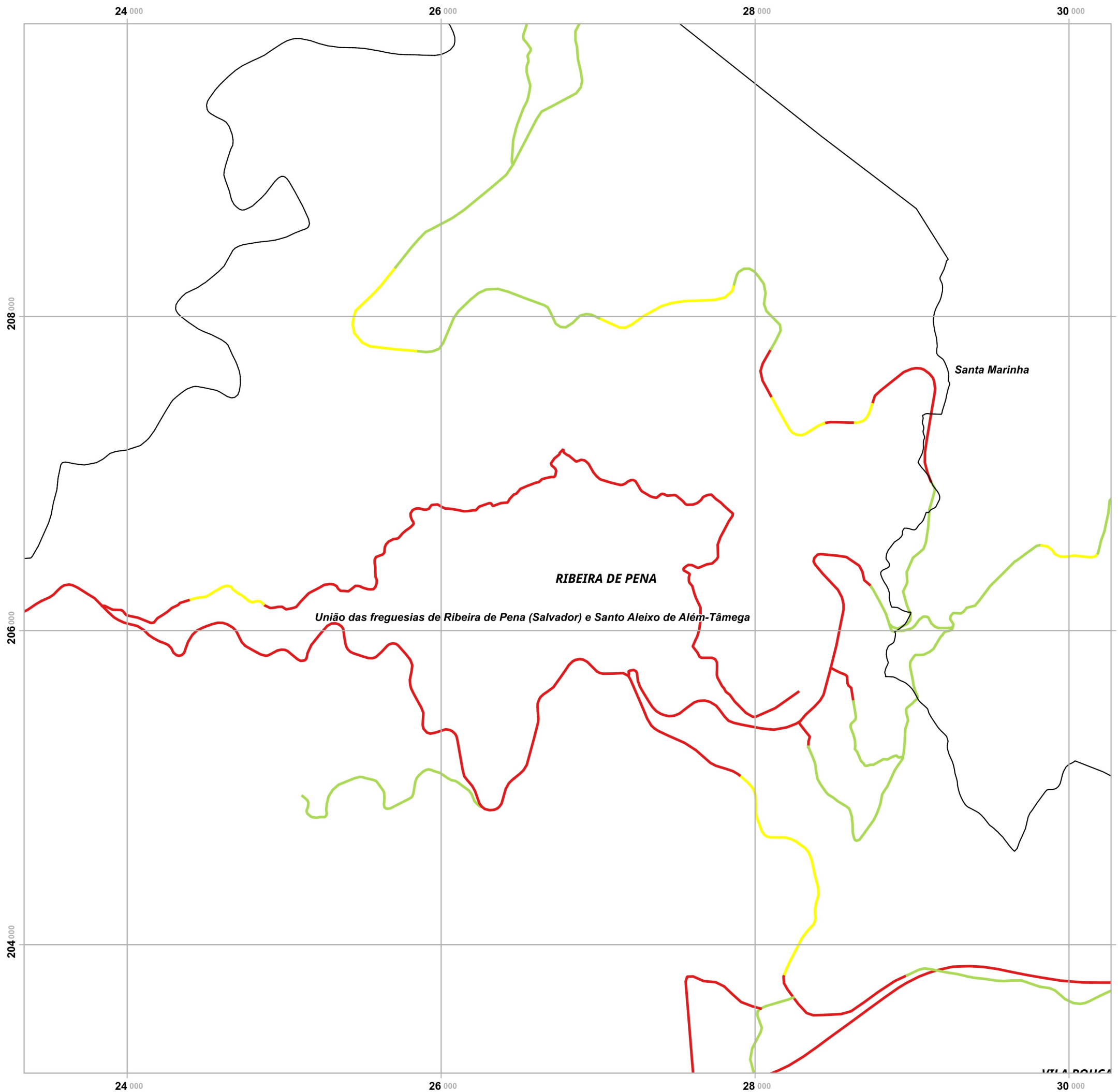
Limites administrativos

- Freguesias
- Concelho de Ribeira de Pena
- Concelhos limítrofes



Elaborado por:



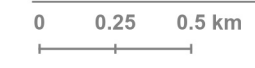


Plano Municipal de Emergência e de Proteção Civil | Município de Ribeira de Pena

Mapa nº 12 | Folha 5

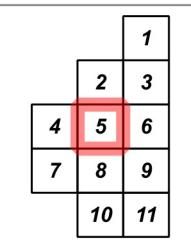
Carta de Susceptibilidade: Acidentes Rodoviários.

Escala: 1:25 000



Sistema de Referência:
ETRS89/Portugal TM06

Data de elaboração: 2019-06-17



Fontes: CMRP (2017). ANSR (2012 a 2016). DGT (2017).

Cofinanciado por:



Legenda

Susceptibilidade

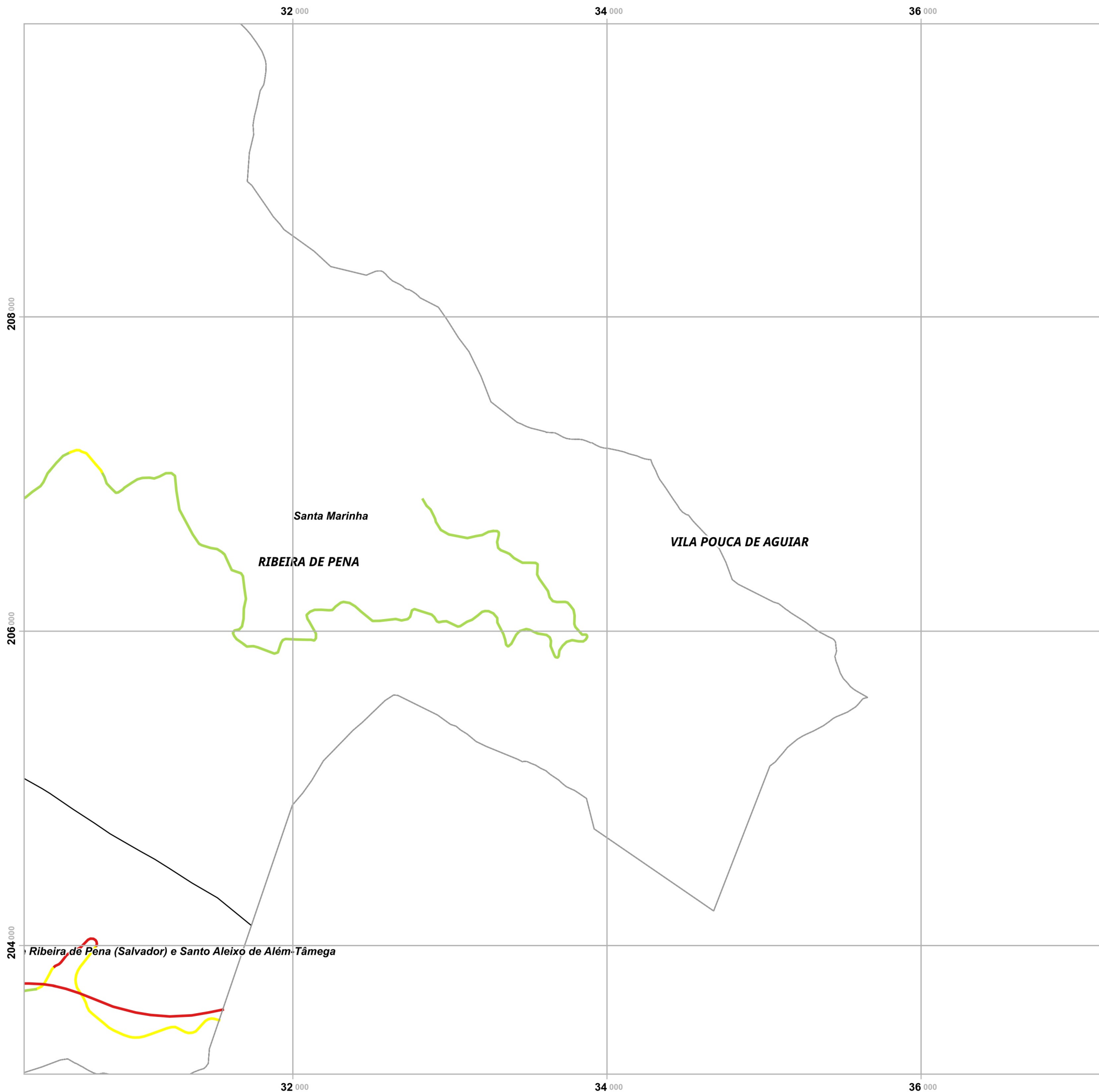
- Baixa
- Moderada
- Elevada
- Nula/ND

Limites administrativos

- Freguesias
- Concelho de Ribeira de Pena
- Concelhos limítrofes

Elaborado por:





Plano Municipal de Emergência e de Proteção Civil | Município de Ribeira de Pena

Mapa nº 12 | Folha 6

Carta de Susceptibilidade: Acidentes Rodoviários.

Escala: 1:25 000

0 0.25 0.5 km

Sistema de Referência:
ETRS89/Portugal TM06

Data de elaboração: 2019-06-17

		1
	2	3
4	5	6
7	8	9
	10	11

Fontes: CMRP (2017). ANSR (2012 a 2016). DGT (2017).

Cofinanciado por:



Legenda

Susceptibilidade

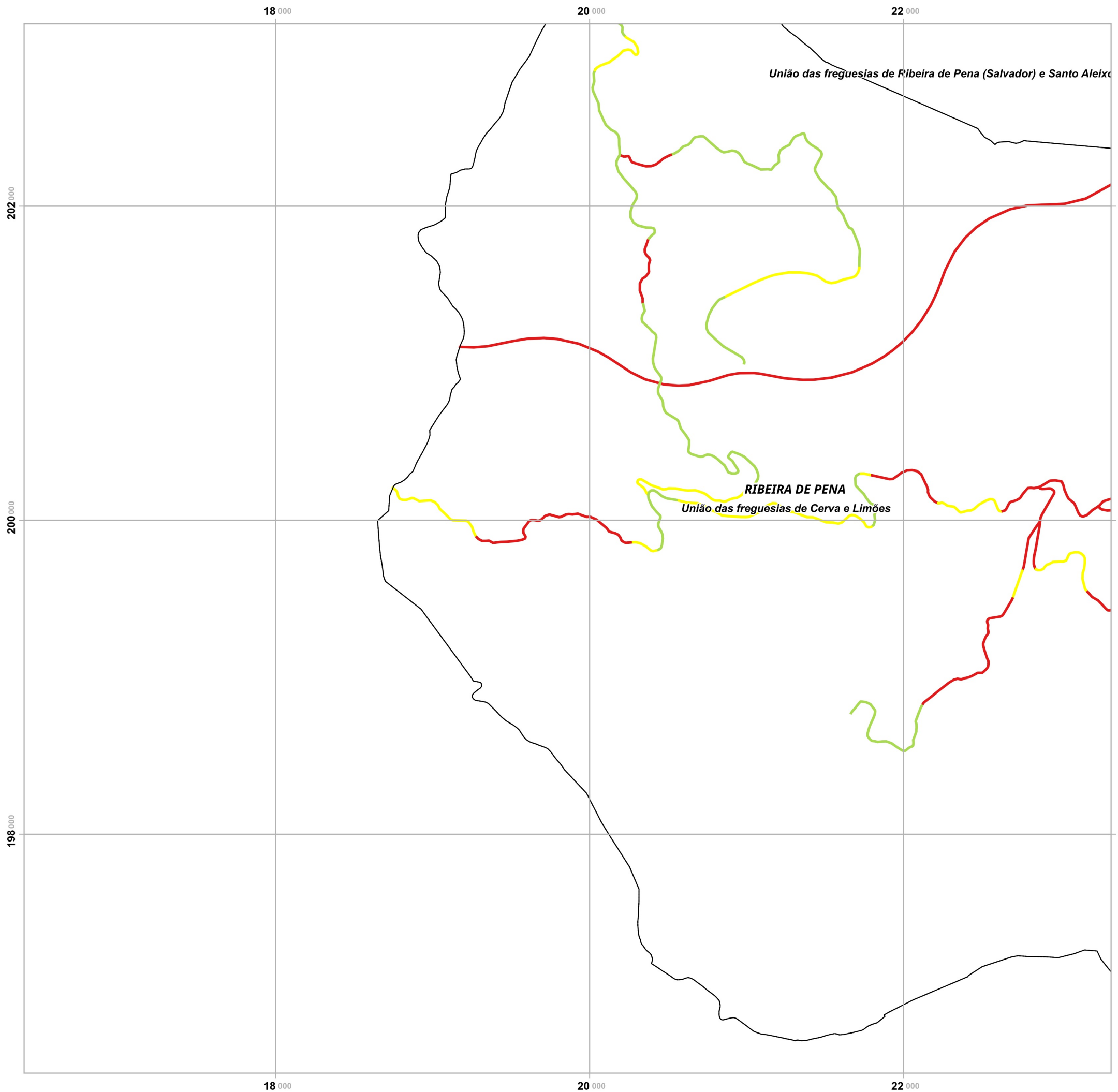
- Baixa
- Moderada
- Elevada
- Nula/ND

Limites administrativos

- Freguesias
- Concelho de Ribeira de Pena
- Concelhos limítrofes

Elaborado por:



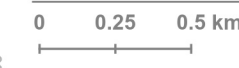


Plano Municipal de Emergência e de Proteção Civil | Município de Ribeira de Pena

Mapa nº 12 | Folha 7

Carta de Susceptibilidade: Acidentes Rodoviários.

Escala: 1:25 000



Sistema de Referência: ETRS89/Portugal TM06

Data de elaboração: 2019-06-17

		1
	2	3
4	5	6
7	8	9
	10	11

Fontes: CMRP (2017). ANSR (2012 a 2016). DGT (2017).

Cofinanciado por:



Legenda

Susceptibilidade

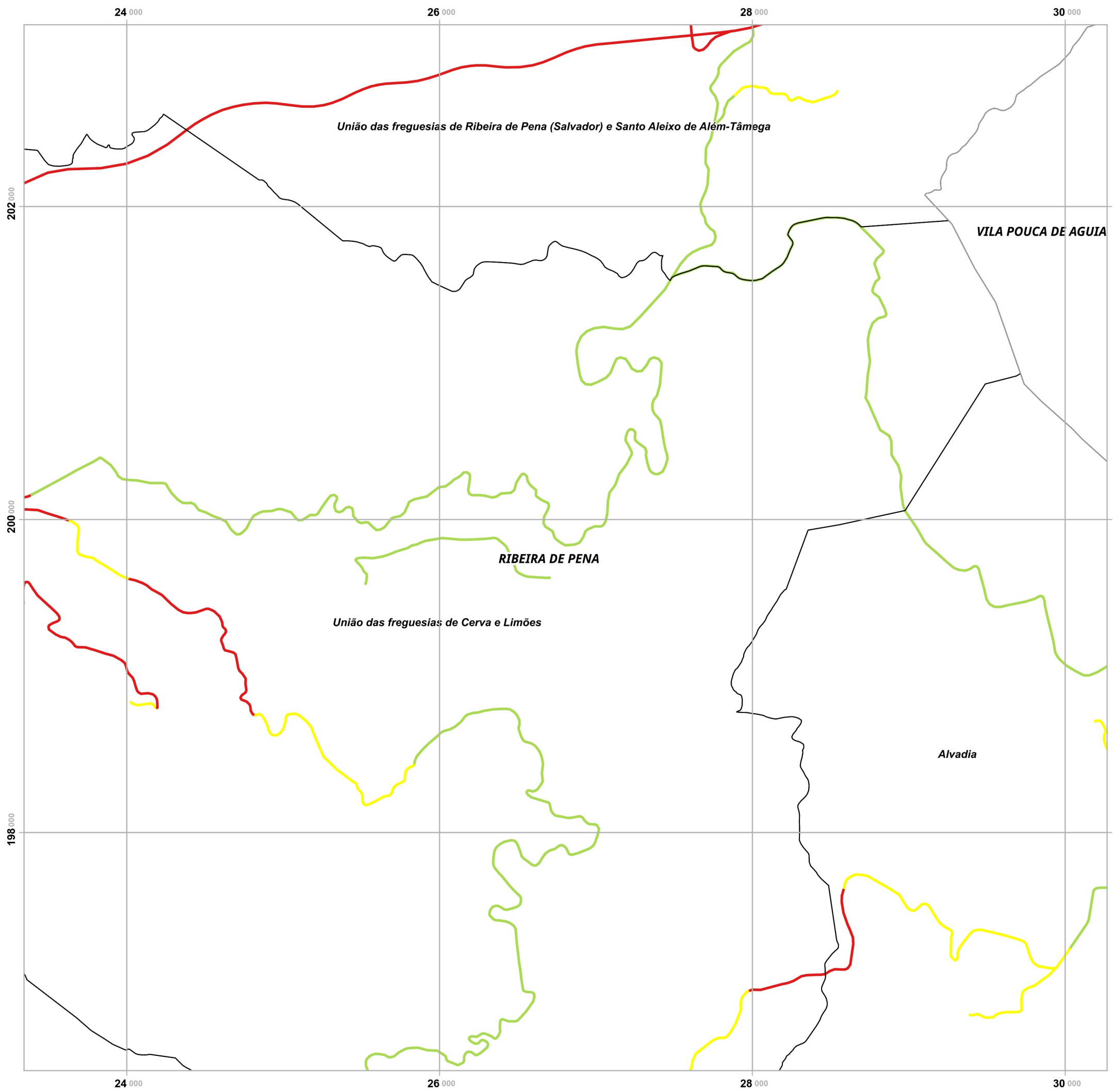
- Baixa
- Moderada
- Elevada
- Nula/ND

Limites administrativos

- Freguesias
- Concelho de Ribeira de Pena
- Concelhos limítrofes

Elaborado por:



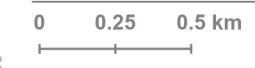


Plano Municipal de Emergência e de Proteção Civil | Município de Ribeira de Pena

Mapa nº 12 | Folha 8

Carta de Susceptibilidade: Acidentes Rodoviários.

Escala: 1:25 000



Sistema de Referência: ETRS89/Portugal TM06

Data de elaboração: 2019-06-17

		1
	2	3
4	5	6
7	8	9
	10	11

Fontes: CMRP (2017). ANSR (2012 a 2016). DGT (2017).

Cofinanciado por:



Legenda

Susceptibilidade

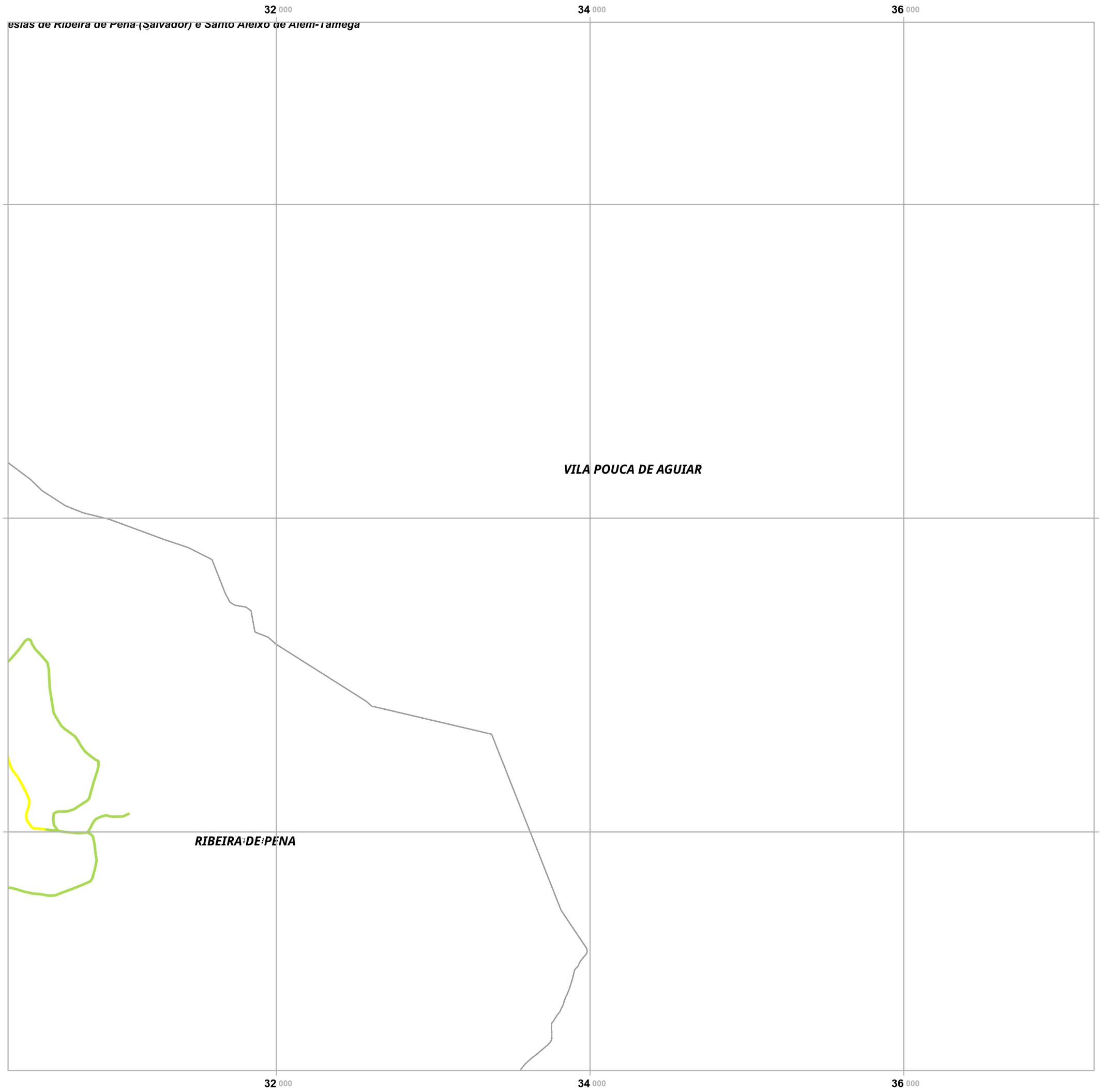
- Baixa
- Moderada
- Elevada
- Nula/ND

Limites administrativos

- Freguesias
- Concelho de Ribeira de Pena
- Concelhos limítrofes

Elaborado por:



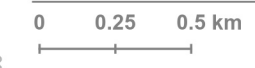


Plano Municipal de Emergência e de Proteção Civil | Município de Ribeira de Pena

Mapa nº 12 | Folha 9

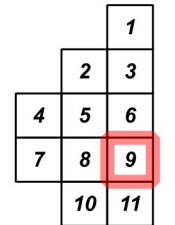
Carta de Susceptibilidade: Acidentes Rodoviários.

Escala: 1:25 000



Sistema de Referência: ETRS89/Portugal TM06

Data de elaboração: 2019-06-17



Fontes: CMRP (2017). ANSR (2012 a 2016). DGT (2017).

Cofinanciado por:



Legenda

Susceptibilidade

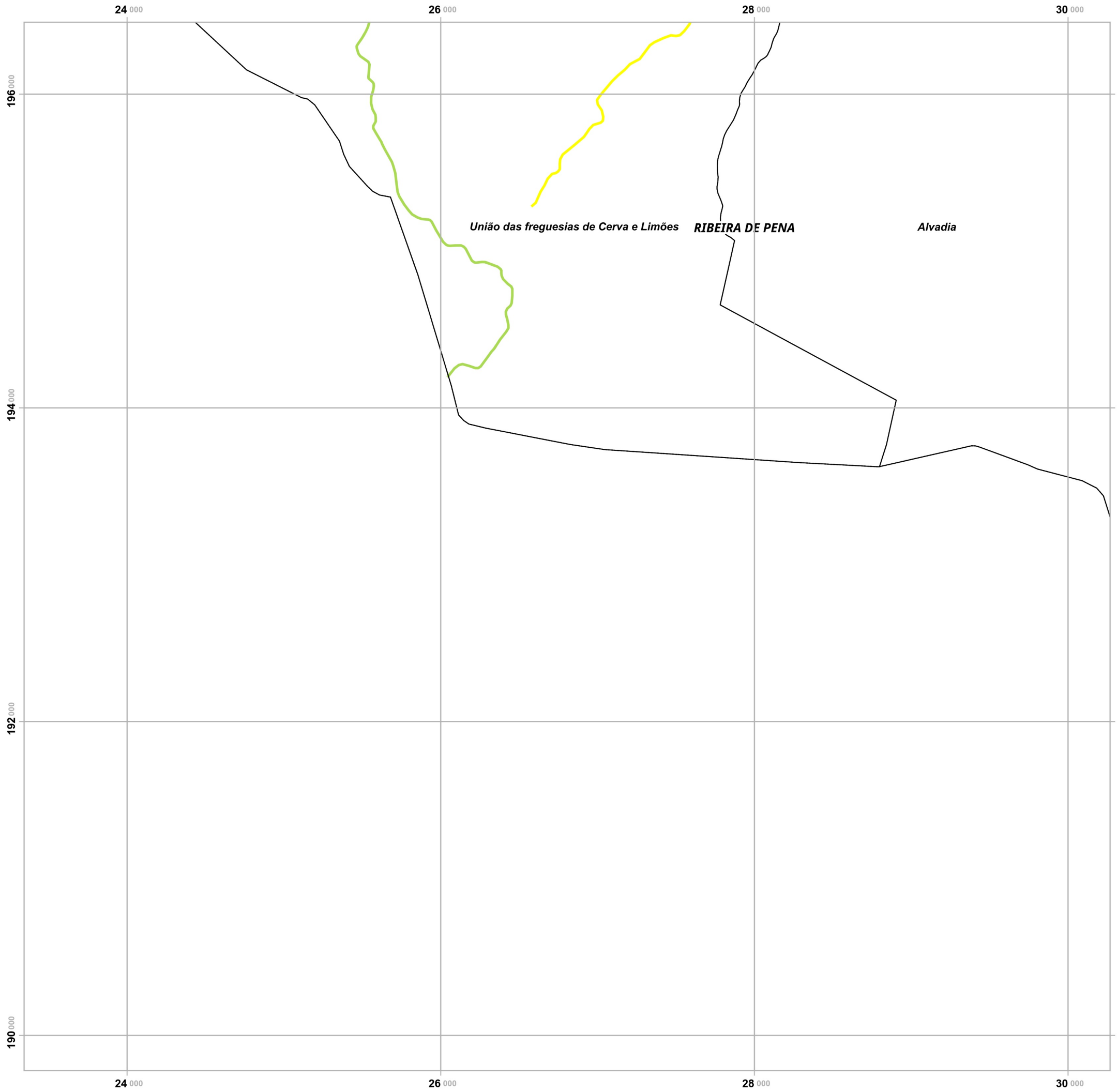
- Baixa
- Moderada
- Elevada
- Nula/ND

Limites administrativos

- Freguesias
- Concelho de Ribeira de Pena
- Concelhos limítrofes

Elaborado por:



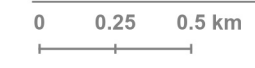


Plano Municipal de Emergência e de Proteção Civil | Município de Ribeira de Pena

Mapa nº 12 | Folha 10

Carta de Susceptibilidade: Acidentes Rodoviários.

Escala: 1:25 000



Sistema de Referência:
ETRS89/Portugal TM06

Data de elaboração: 2019-06-17

		1
	2	3
4	5	6
7	8	9
	10	11

Fontes: CMRP (2017). ANSR (2012 a 2016). DGT (2017).

Cofinanciado por:



Legenda

Susceptibilidade

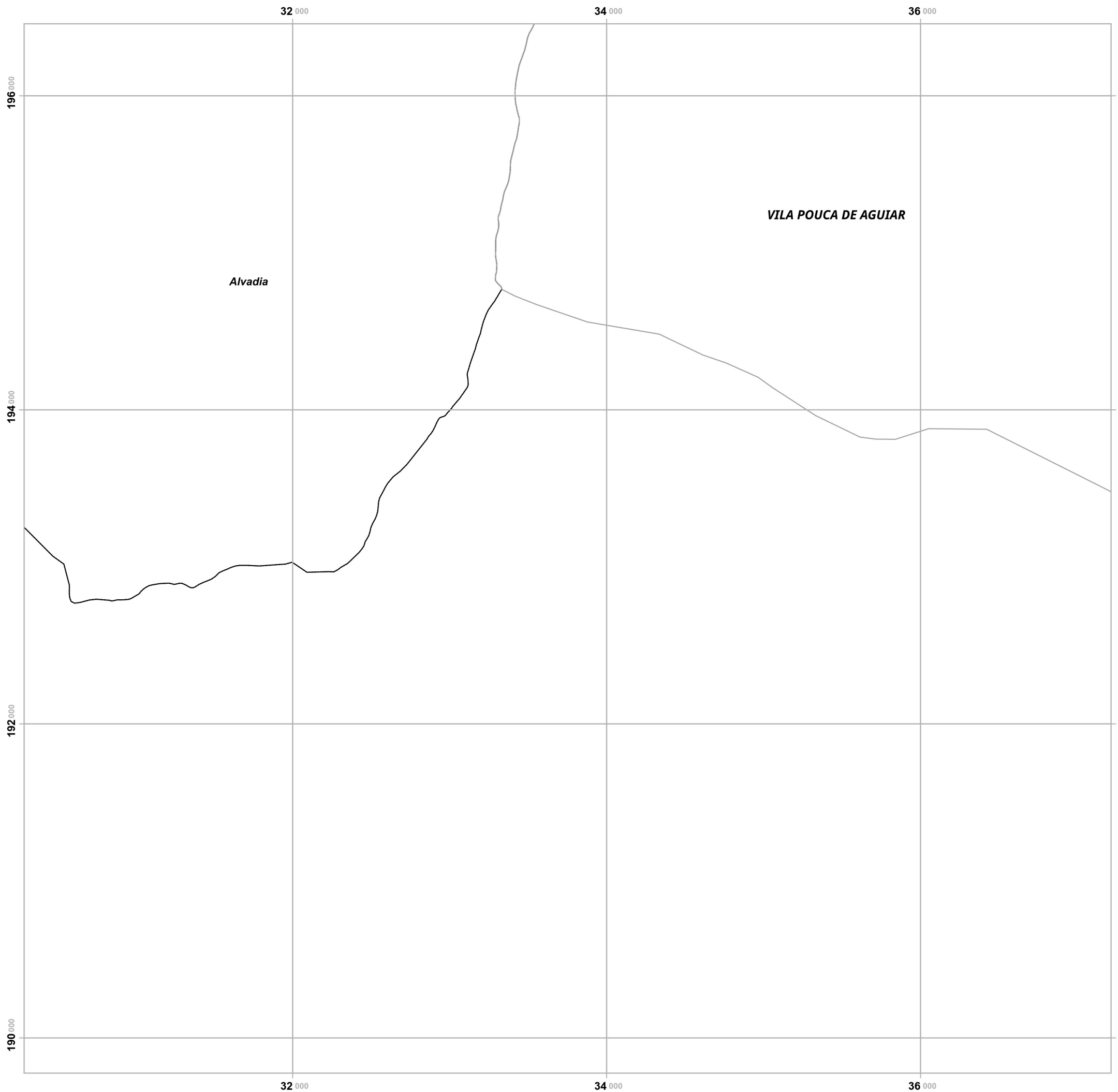
- Baixa
- Moderada
- Elevada
- Nula/ND

Limites administrativos

- Freguesias
- Concelho de Ribeira de Pena
- Concelhos limítrofes

Elaborado por:



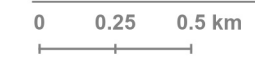


Plano Municipal de Emergência e de Proteção Civil | Município de Ribeira de Pena

Mapa nº 12 | Folha 11

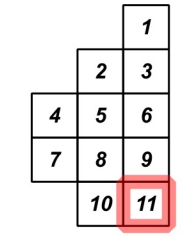
Carta de Susceptibilidade: Acidentes Rodoviários.

Escala: 1:25 000



Sistema de Referência: ETRS89/Portugal TM06

Data de elaboração: 2019-06-17



Fontes: CMRP (2017). ANSR (2012 a 2016). DGT (2017).

Cofinanciado por:



Legenda

Susceptibilidade

- Baixa
- Moderada
- Elevada
- Nula/ND

Limites administrativos

- Freguesias
- Concelho de Ribeira de Pena
- Concelhos limítrofes

Elaborado por:

