

# Plano Municipal de Emergência e de Proteção Civil | Município de Valpaços

Mapa nº 5.1 | Folha 2

Carta de Elementos Críticos Face a Ondas de calor e Vagas de Frio

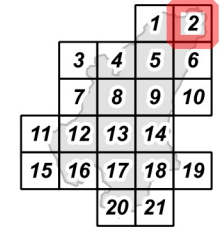
Escala: 1:25 000

0 0.25 0.5 km

Sistema de Referência:  
ETRS89/Portugal TM06

Data de elaboração: 2018-11-15

Fontes: CMV (2017). DGT (2017).



Cofinanciado por:



## Legenda

### Elementos Críticos

- + Cruz Vermelha
- + Centro de Saúde
- + Extensão de Saúde
- + Equipamentos escolares

### Limites administrativos

- Freguesias
- Concelho de Valpaços
- Concelhos limítrofes

Elaborado por:





# Plano Municipal de Emergência e de Proteção Civil | Município de Valpaços

Mapa nº 5.1 | Folha 5

Carta de Elementos Críticos Face a Ondas de calor e Vagas de Frio

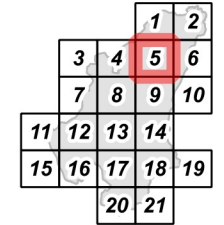
Escala: 1:25 000

0 0.25 0.5 km

Sistema de Referência:  
ETRS89/Portugal TM06

Data de elaboração: 2018-11-15

Fontes: CMV (2017). DGT (2017).



Cofinanciado por:



## Legenda

### Elementos Críticos

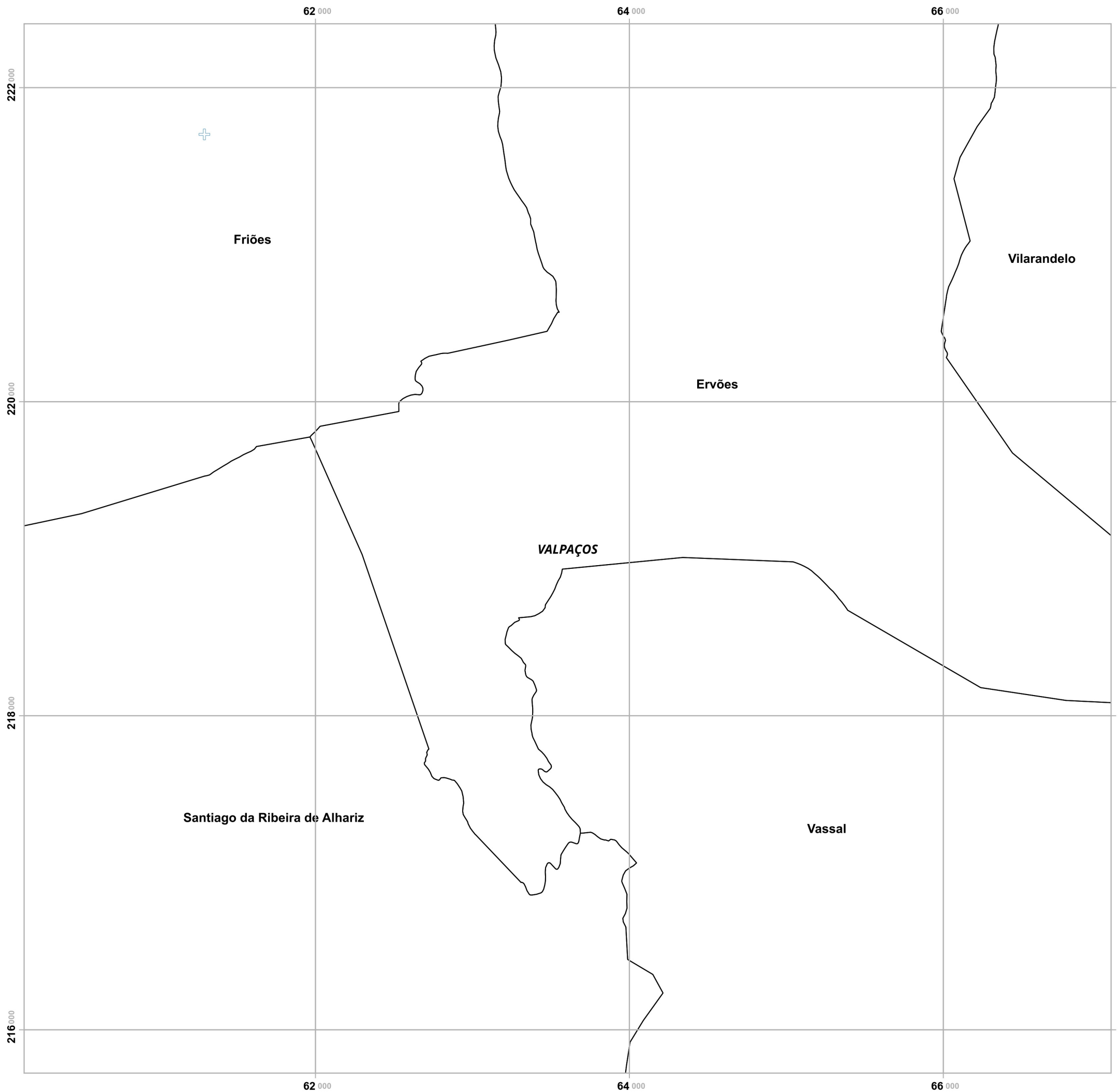
- + Cruz Vermelha
- + Centro de Saúde
- + Extensão de Saúde
- + Equipamentos escolares

### Limites administrativos

- Freguesias
- Concelho de Valpaços
- Concelhos limítrofes

Elaborado por:





# Plano Municipal de Emergência e de Proteção Civil | Município de Valpaços

Mapa nº 5.1 | Folha 8

Carta de Elementos Críticos Face a Ondas de calor e Vagas de Frio

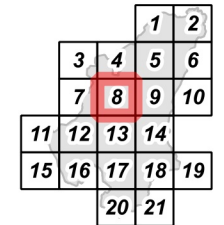
Escala: 1:25 000

0 0.25 0.5 km

Sistema de Referência:  
ETRS89/Portugal TM06

Data de elaboração: 2018-11-15

Fontes: CMV (2017). DGT (2017).



Cofinanciado por:



## Legenda

### Elementos Críticos

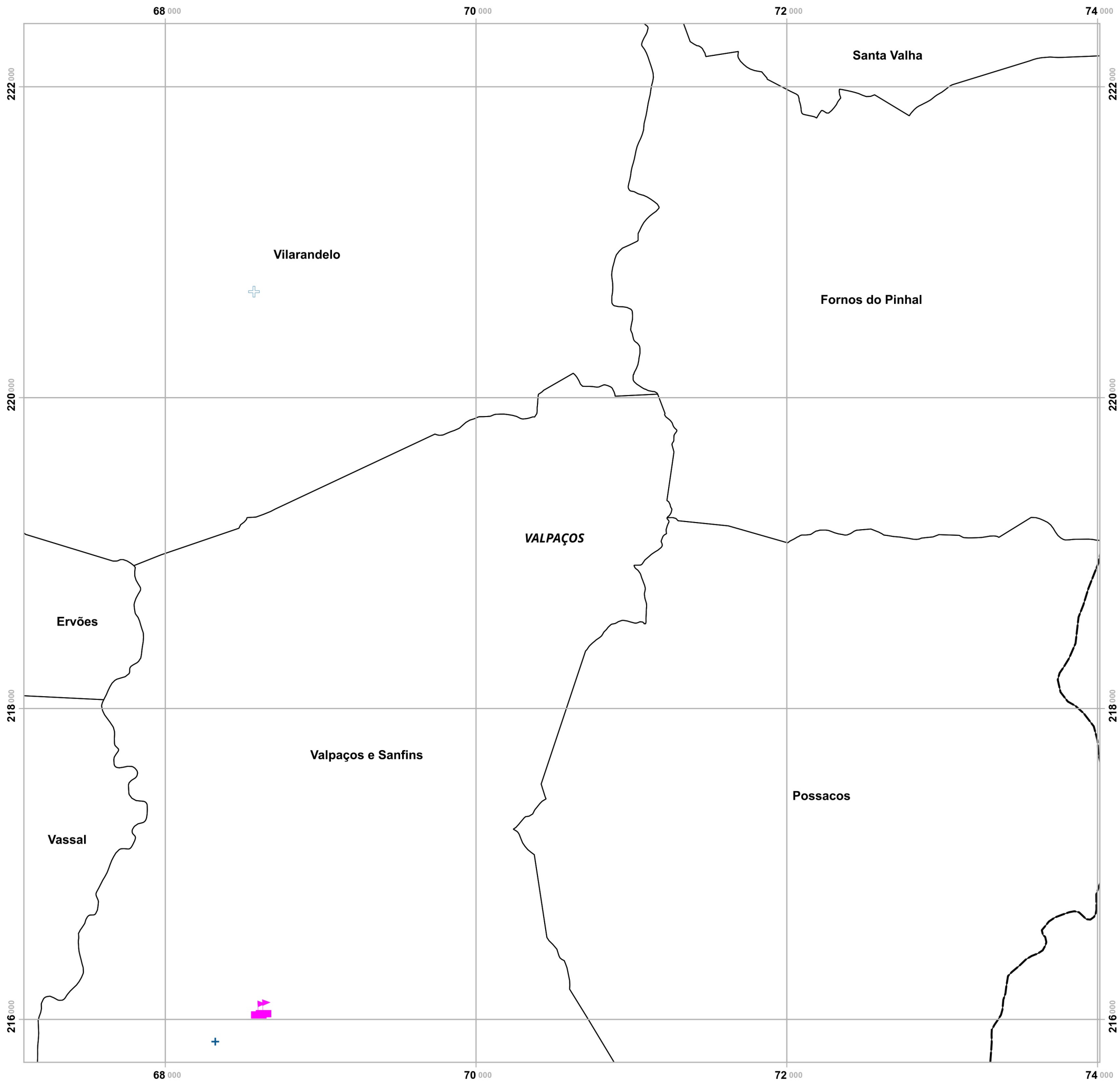
- + Cruz Vermelha
- + Centro de Saúde
- + Extensão de Saúde
- + Equipamentos escolares

### Limites administrativos

- Freguesias
- Concelho de Valpaços
- Concelhos limítrofes

Elaborado por:





# Plano Municipal de Emergência e de Proteção Civil | Município de Valpaços

Mapa nº 5.1 | Folha 9

Carta de Elementos Críticos Face a Ondas de calor e Vagas de Frio

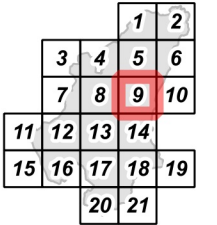
Escala: 1:25 000

0 0.25 0.5 km

Sistema de Referência:  
ETRS89/Portugal TM06

Data de elaboração: 2018-11-15

Fontes: CMV (2017). DGT (2017).



Cofinanciado por:



## Legenda

### Elementos Críticos

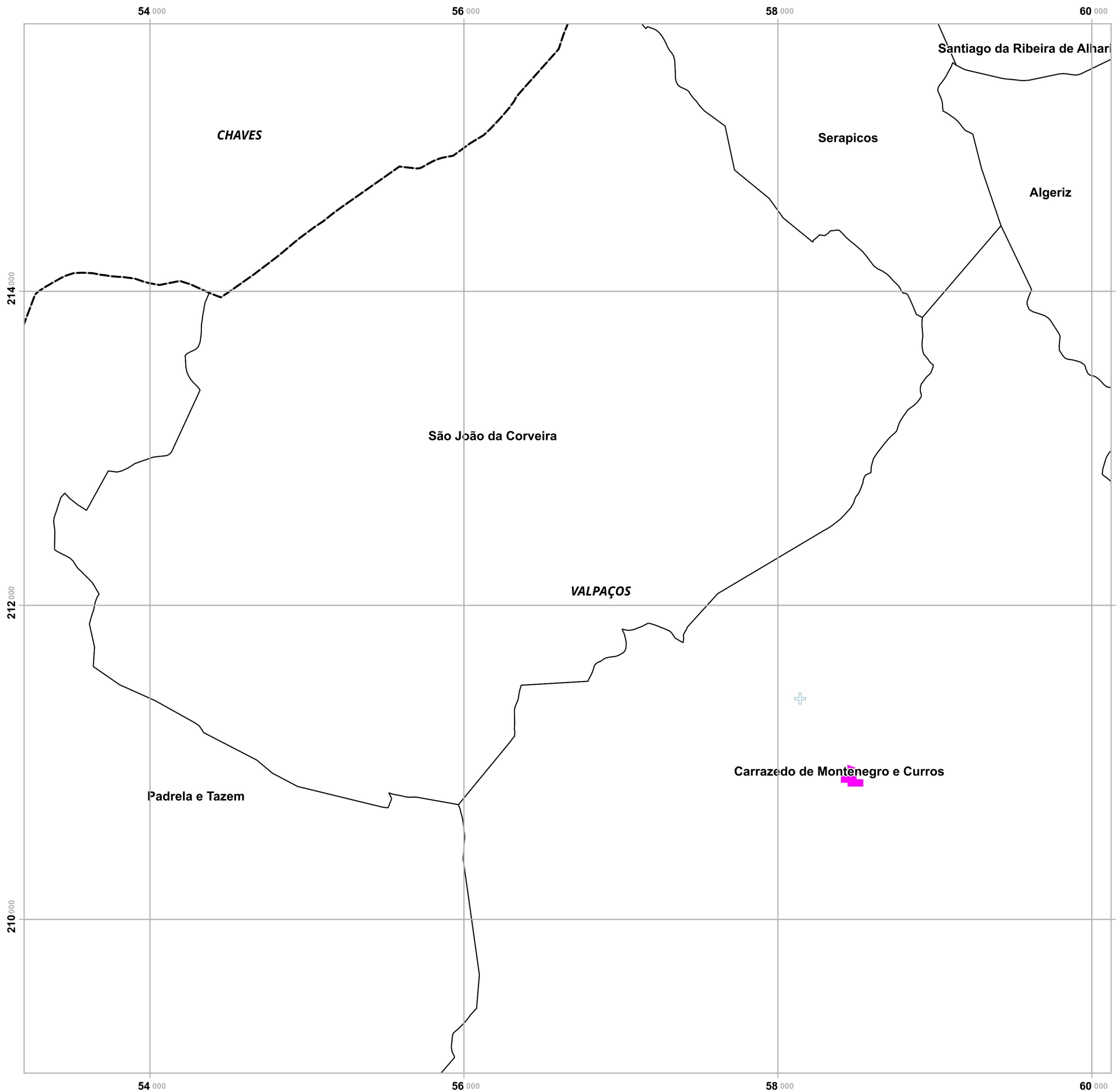
- + Cruz Vermelha
- + Centro de Saúde
- + Extensão de Saúde
- Equipamentos escolares

### Limites administrativos

- Freguesias
- Concelho de Valpaços
- Concelhos limítrofes

Elaborado por:





# Plano Municipal de Emergência e de Proteção Civil | Município de Valpaços

Mapa nº 5.1 | Folha 12

Carta de Elementos Críticos Face a Ondas de calor e Vagas de Frio

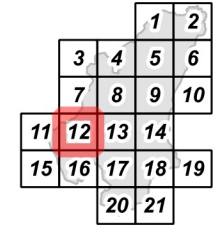
Escala: 1:25 000

0 0.25 0.5 km

Sistema de Referência:  
ETRS89/Portugal TM06

Data de elaboração: 2018-11-15

Fontes: CMV (2017). DGT (2017).



Cofinanciado por:



## Legenda

### Elementos Críticos

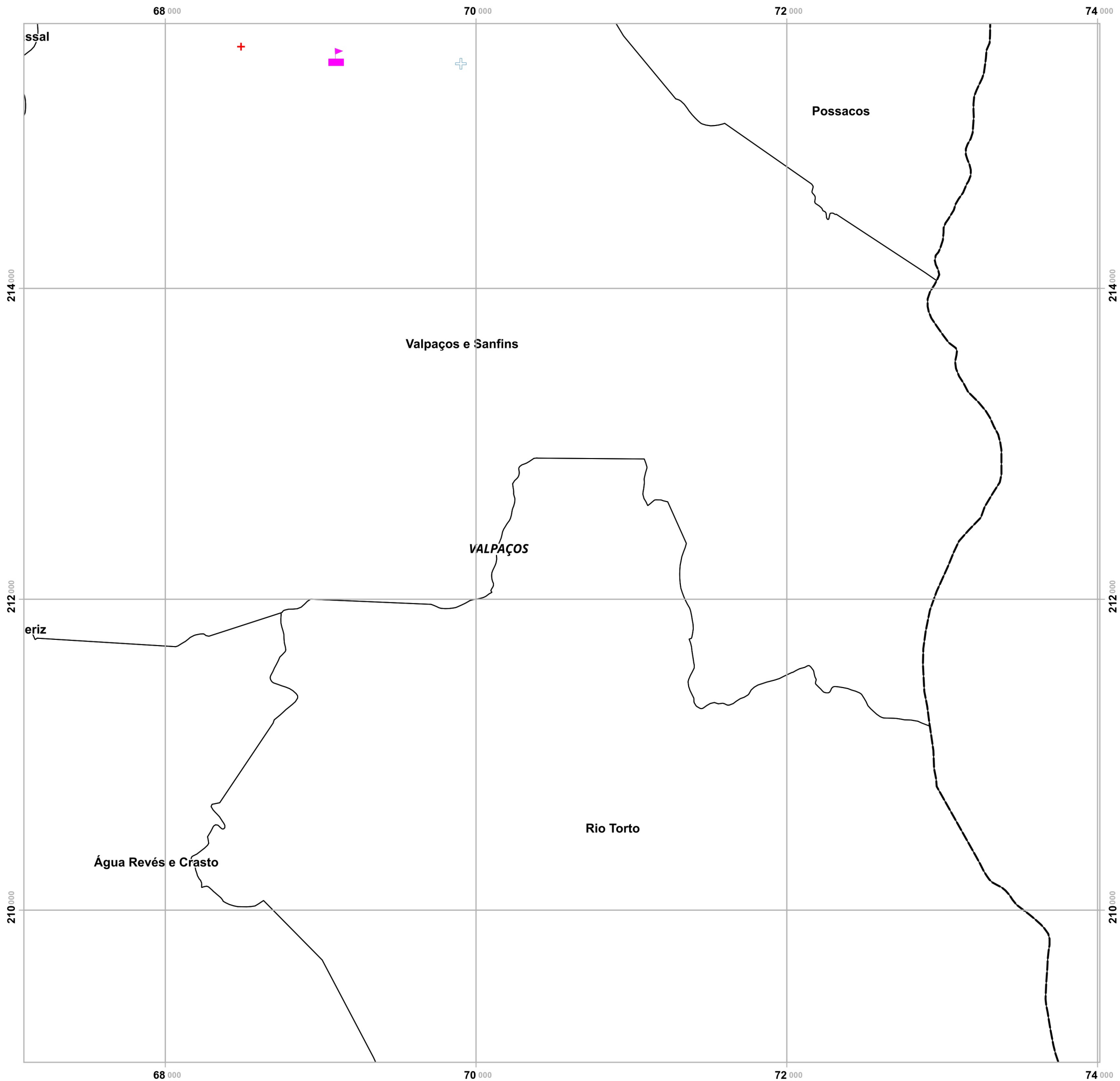
- Cruz Vermelha
- Centro de Saúde
- Extensão de Saúde
- Equipamentos escolares

### Limites administrativos

- Freguesias
- Concelho de Valpaços
- Concelhos limítrofes

Elaborado por:





# Plano Municipal de Emergência e de Proteção Civil | Município de Valpaços

Mapa nº 5.1 | Folha 14

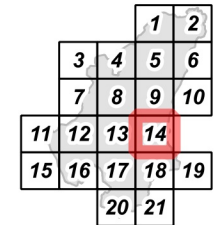
Carta de Elementos Críticos Face a Ondas de calor e Vagas de Frio

Escala: 1:25 000

0 0.25 0.5 km

Sistema de Referência:  
ETRS89/Portugal TM06

Data de elaboração: 2018-11-15



Fontes: CMV (2017). DGT (2017).

Cofinanciado por:



## Legenda

### Elementos Críticos

- + Cruz Vermelha
- + Centro de Saúde
- + Extensão de Saúde
- ▲ Equipamentos escolares

### Limites administrativos

- Freguesias
- Concelho de Valpaços
- Concelhos limítrofes

Elaborado por:

