

38 000

40 000

42 000

236 000

234 000

232 000

38 000

40 000

42 000

Plano Municipal de Emergência e de Proteção Civil | Município de Boticas

Mapa nº 28.1 | Folha 1

Carta do Risco de Movimentos de Massa

Escala: 1:25 000

0 0.25 0.5 km

Sistema de Referência:
ETRS89/Portugal TM06

Data de elaboração: 2019-02-20

			1	2
3	4	5	6	7
8	9	10	11	12
13	14	15	16	

Fontes: DGT (2017). CMB (2017). DGE (2018).

Cofinanciado por:



Legenda

Suscetibilidade

- Baixa
- Moderada
- Nula

EEVS

- Sede das Freguesias
- Desporto
- Aerogeradores
- Hidrantes
- Condutas de água de baixa
- Condutas de água de alta
- Cursos de água
- Reservatórios
- Nascentes
- Património Arqueológico

Rede Viária

- Estrada Municipal

Estruturas

- Aqueduto
- Ponte

EH

- Edificado
- Aglomerados
- BGRI

Limites Administrativos

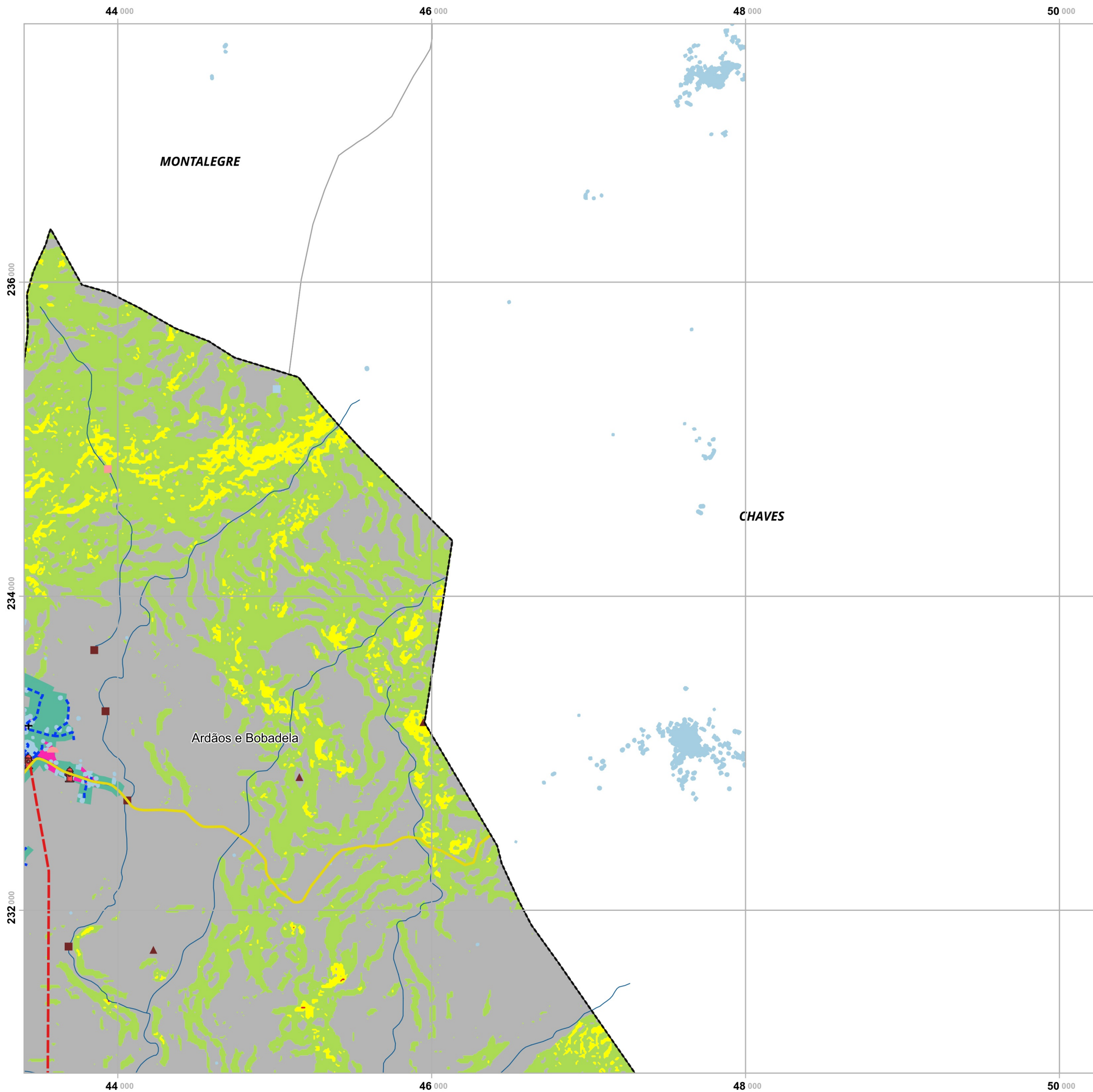
- Freguesias
- Concelho de Boticas
- Concelhos limítrofes

MONTALEGRE

Ardãos e Bobadela

Elaborado por:



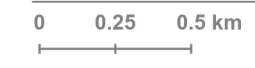


Plano Municipal de Emergência e de Proteção Civil | Município de Botica

Mapa nº 28.1 | Folha 2

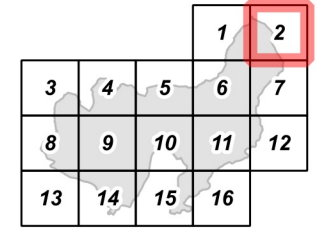
Carta do Risco de Movimentos de Massa

Escala: 1:25 000



Sistema de Referência:
ETRS89/Portugal TM06

Data de elaboração: 2019-02-20



Fontes: DGT (2017). CMB (2017). DGE (2018).

Cofinanciado por:

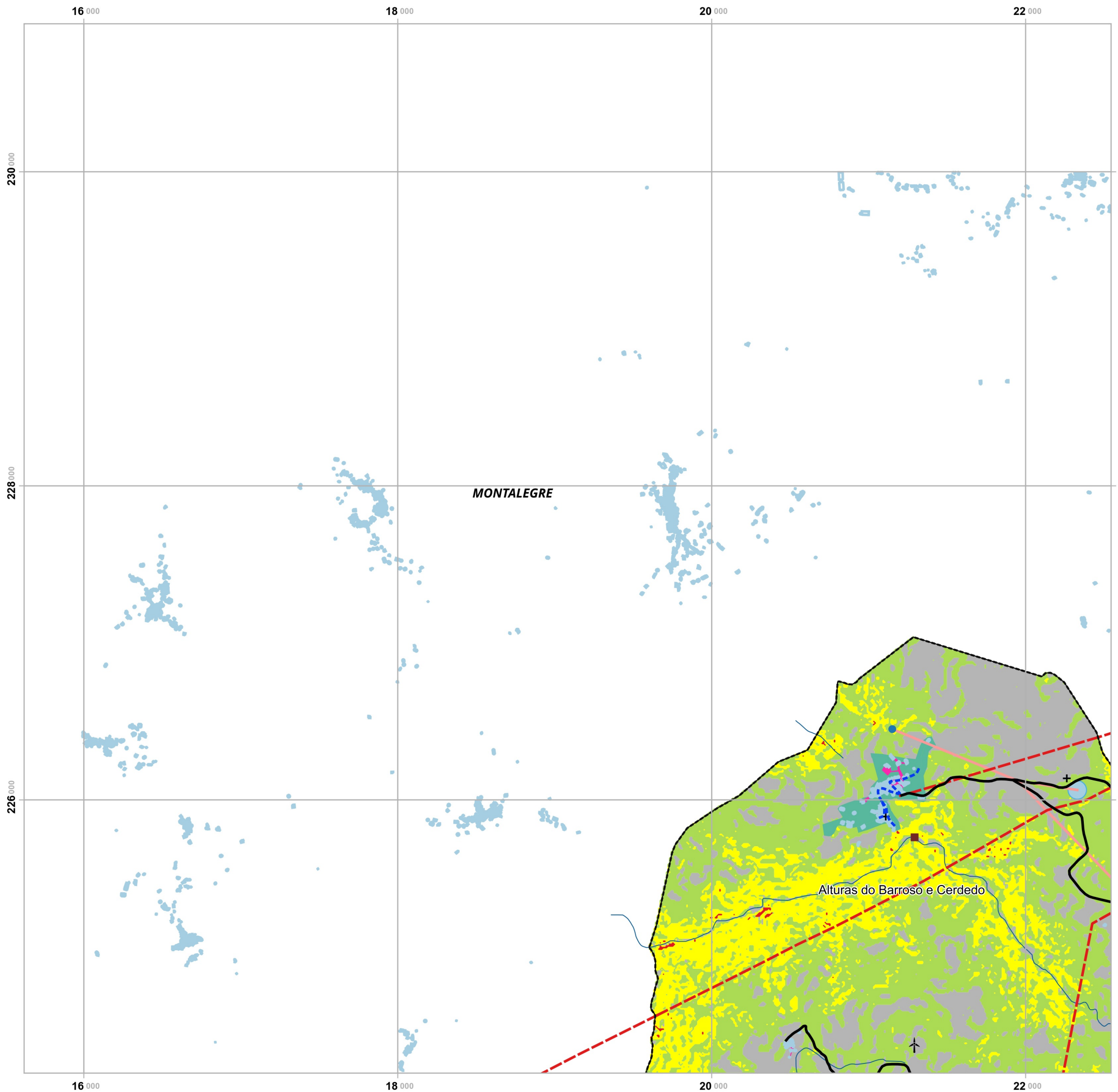


Legenda

- Suscetibilidade**
 - Baixa
 - Moderada
 - Elevada
 - Nula
- Estruturas**
 - Aqueduto
 - Barragem
 - Ponte
- EEVS**
 - Desporto
 - Locais de culto
 - Rede Elétrica
 - Hidrantes
 - Condutas de água de baixa
 - Cursos de água
 - Património Arqueológico
- EH**
 - Edificado
 - Aglomerados
 - BGRI
- Rede Viária**
 - Estrada Municipal
- Limites Administrativos**
 - Freguesias
 - Concelho de Botica
 - Concelhos limítrofes

Elaborado por:





Plano Municipal de Emergência e de Proteção Civil | Município de Boticas

Mapa nº 28.1 | Folha 3

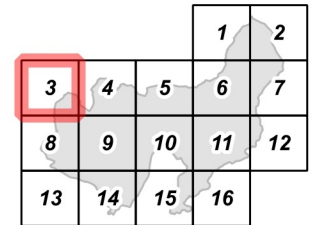
Carta do Risco de Movimentos de Massa

Escala: 1:25 000



Sistema de Referência: ETRS89/Portugal TM06

Data de elaboração: 2019-02-20



Fontes: DGT (2017). CMB (2017). DGE (2018).

Cofinanciado por:



Legenda

- Suscetibilidade**
 - Baixa
 - Moderada
 - Elevada
 - Nula
- Rede Viária**
 - Caminho Municipal
- Estruturas**
 - Ponte
- EEVS**
 - Locais de culto
 - Rede Elétrica
 - Aerogeradores
 - Condutas de água de baixa
 - Condutas de água de alta
 - Cursos de água
 - Reservatórios
 - Nascentes
- EH**
 - Edificado
 - Aglomerados
 - BGRI
- Limites Administrativos**
 - Freguesias
 - Concelho de Boticas
 - Concelhos limítrofes

Elaborado por:



24 000

26 000

28 000

230 000

228 000

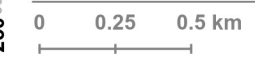
226 000

Plano Municipal de Emergência e de Proteção Civil | Município de Boticas

Mapa nº 28.1 | Folha 4

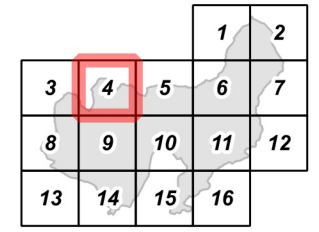
Carta do Risco de Movimentos de Massa

Escala: 1:25 000



Sistema de Referência: ETRS89/Portugal TM06

Data de elaboração: 2019-02-20



Fontes: DGT (2017). CMB (2017). DGEG (2018).

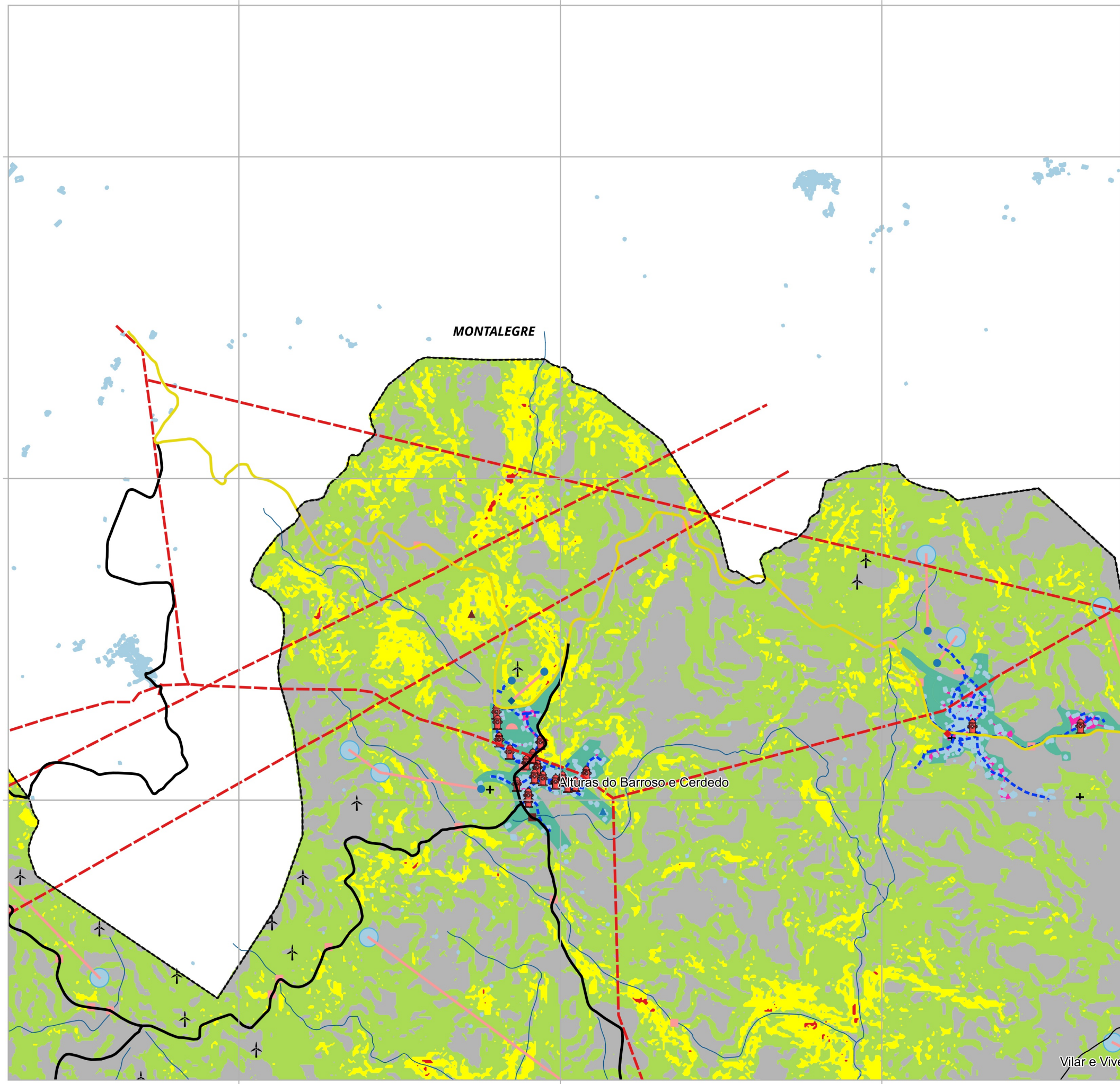
Cofinanciado por:



Legenda

- Suscetibilidade**
 - Baixa
 - Moderada
 - Elevada
 - Nula
- Rede Viária**
 - Estrada Municipal
 - Caminho Municipal
- Estruturas**
 - Aqueduto
 - Ponte
- EEVS**
 - Sede das Freguesias
 - Desporto
 - Locais de culto
 - Antenas Rádio
 - Rede Elétrica
 - Postos Transformação
 - Aerogeradores
 - Hidrantes
 - Conduções de água de baixa
 - Conduções de água de alta
 - Captações
 - Cursos de água
 - Reservatórios
 - Nascentes
 - Património Arqueológico
- EH**
 - Edificado
 - Aglomerados
 - BGRI
- Limites Administrativos**
 - Freguesias
 - Concelho de Boticas
 - Concelhos limítrofes

Elaborado por:



24 000

26 000

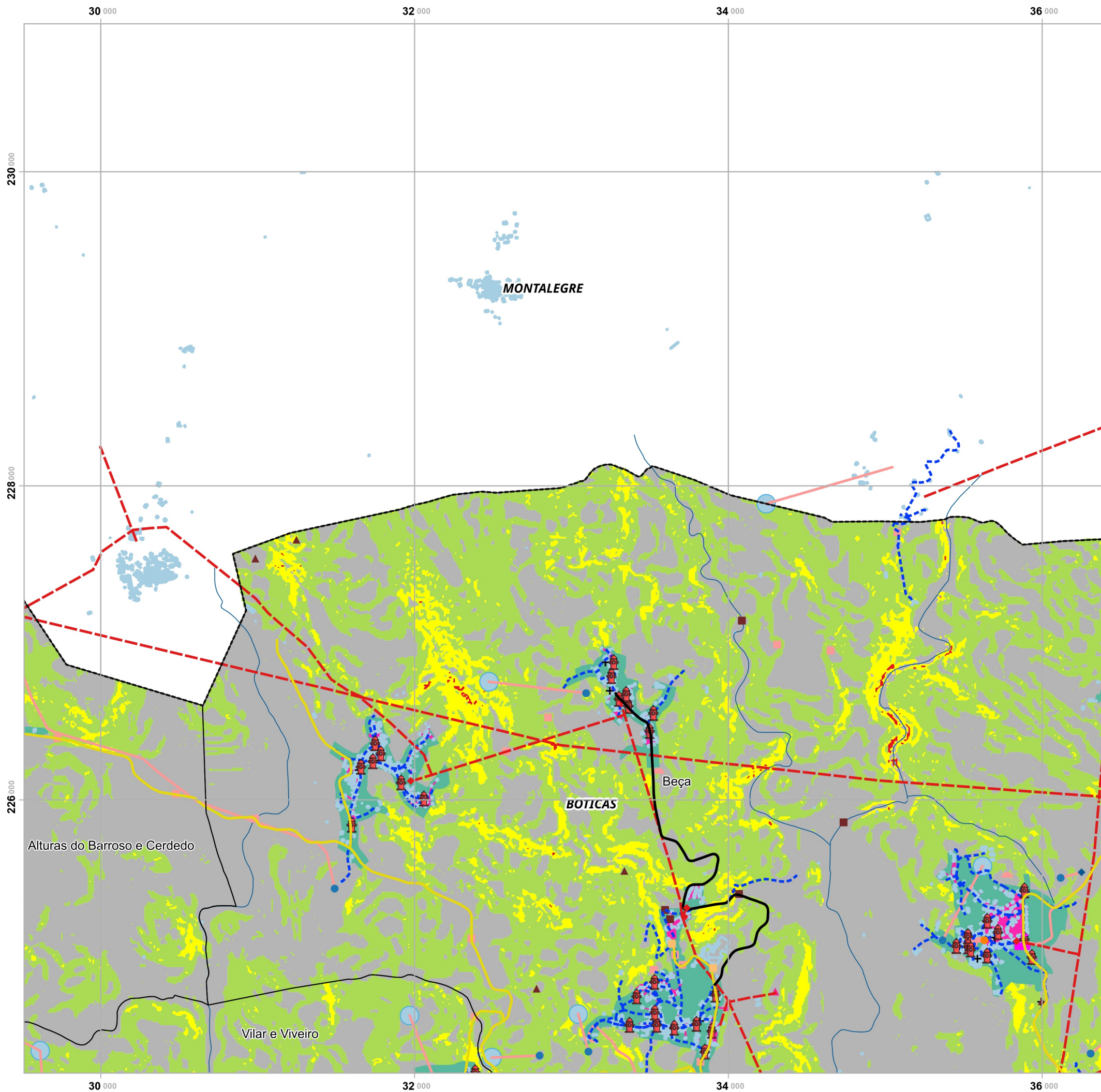
28 000

226 000

228 000

230 000

Vilar e Vive



Plano Municipal de Emergência e de Proteção Civil | Município de Boticas

Mapa nº 28.1 | Folha 5

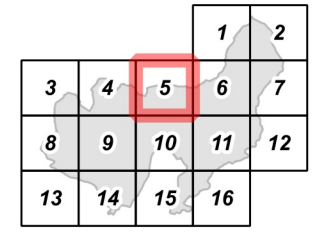
Carta do Risco de Movimentos de Massa

Escala: 1:25 000



Sistema de Referência:
ETRS89/Portugal TM06

Data de elaboração: 2019-02-20



Fontes: DGT (2017). CMB (2017). DGEG (2018).

Cofinanciado por:

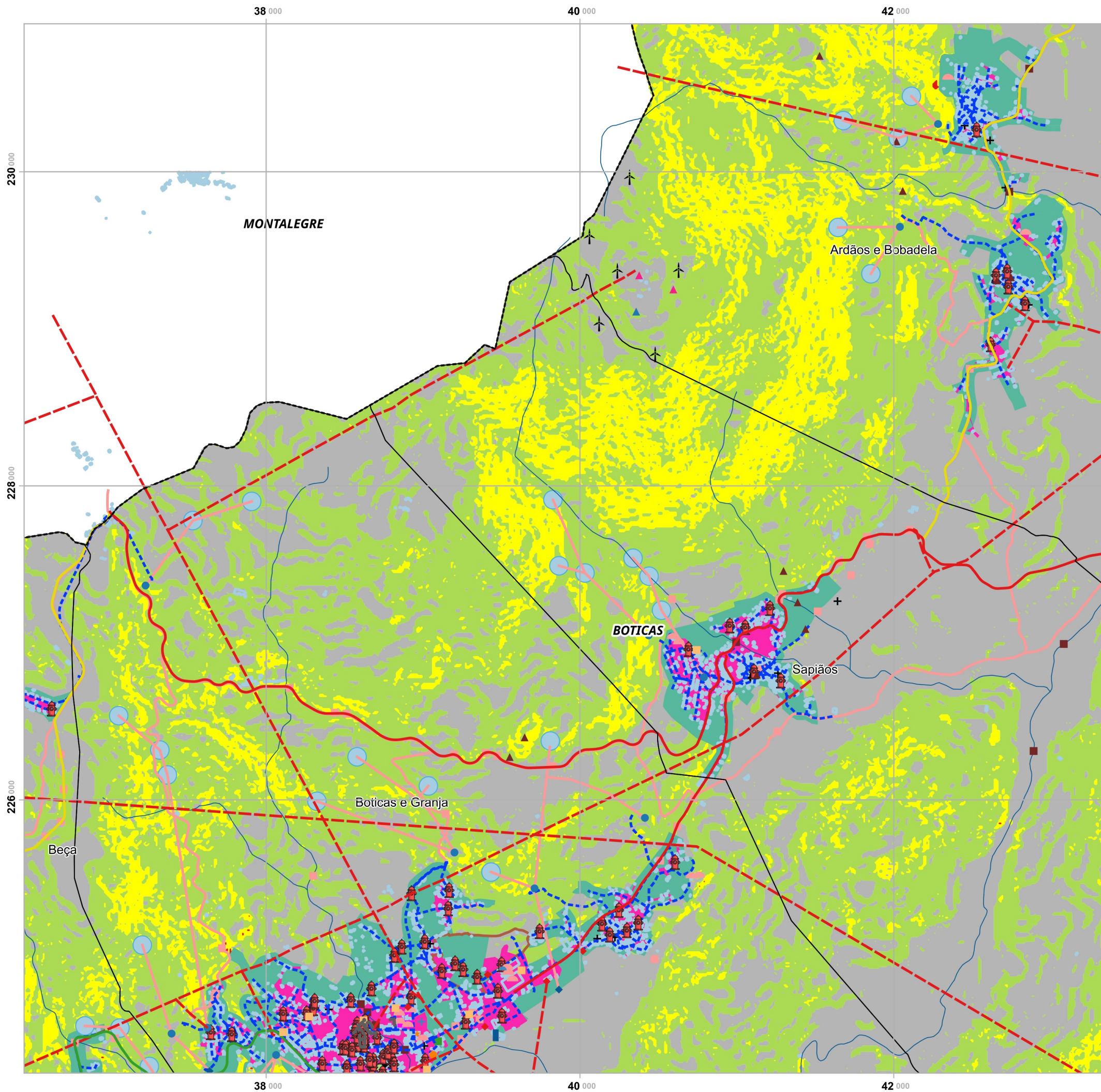


Legenda

- Suscetibilidade**
 - Baixa
 - Moderada
 - Elevada
 - Nula
- Património Arqueológico**
 - ▲ Património Arqueológico
- Rede Viária**
 - Estrada Municipal
 - Caminho Municipal
- EEVS**
 - Sede das Freguesias
 - Centro Cultural
 - Desporto
 - + Locais de culto
 - ▲ Antenas
 - Rede Elétrica
 - ◆ Postos Transformação
 - Bombas Combustível
 - Hidrantes
 - Conduções de água de baixa
 - Conduções de água de alta
 - ◆ Captações
 - Cursos de água
 - Reservatórios
 - Nascentes
- Estruturas**
 - Aqueduto
 - Ponte
- EH**
 - Edificado
 - Aglomerados
 - BGRI
- Limites Administrativos**
 - Freguesias
 - Concelho de Boticas
 - Concelhos limítrofes

Elaborado por:



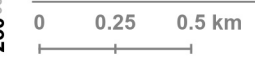


Plano Municipal de Emergência e de Proteção Civil | Município de Boticas

Mapa nº 28.1 | Folha 6

Carta do Risco de Movimentos de Massa

Escala: 1:25 000



Sistema de Referência: ETRS89/Portugal TM06

Data de elaboração: 2019-02-20

			1	2
3	4	5	6	7
8	9	10	11	12
13	14	15	16	

Fontes: DGT (2017). CMB (2017). DGEG (2018).

Cofinanciado por:

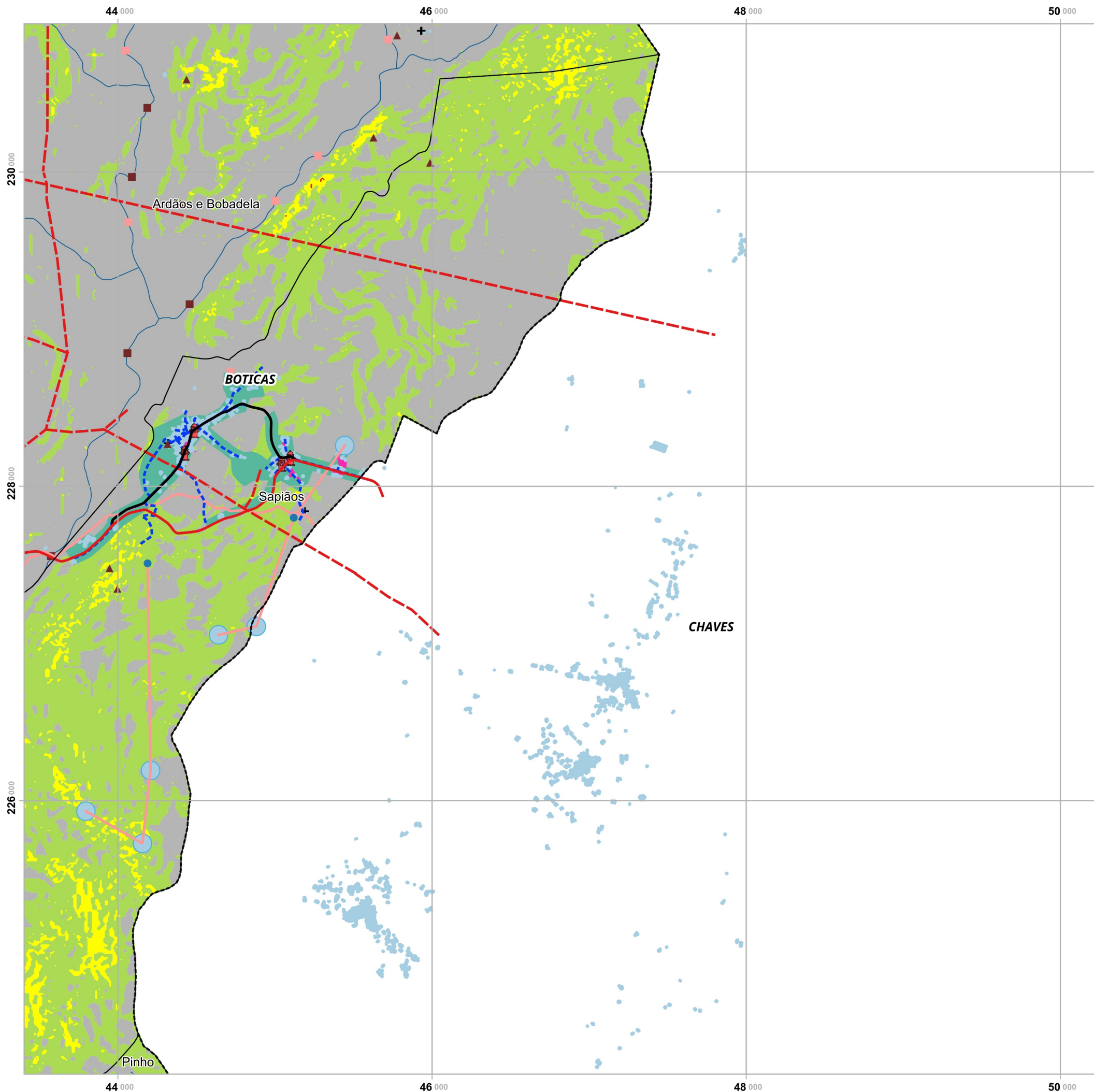


Legenda

- Suscetibilidade**
 - Baixa
 - Moderada
 - Elevada
 - Nula
- EEVS**
 - Sede do Concelho
 - Sede das Freguesias
 - Equipamento de Educação
 - Centro Cultural
 - Centro de saúde
 - Piscina
 - Desporto
 - BV
 - GNR
 - Tribunal
 - Locais de culto
 - Antenas
 - Antenas Rádio
 - Rede Elétrica
 - Postos Transformação
 - Aerogeradores
 - Bombas Combustível
 - Hidrantes
 - Gás Condutas
 - Condutas de água de baixa
 - Condutas de água de alta
 - Captações
- Rede Viária**
 - Estrada Nacional
 - Estrada Regional
 - Estrada Municipal
- Estruturas**
 - Aqueduto
 - Ponte
- EH**
 - Edificado
 - Solo urbanizável
 - Aglomerados
 - BGRI
- Limites Administrativos**
 - Freguesias
 - Concelho de Boticas
 - Concelhos limítrofes
- Outros**
 - Cursos de água
 - Reservatórios
 - ETAR
 - Nascentes
 - Património Arqueológico

Elaborado por:





Plano Municipal de Emergência e de Proteção Civil | Município de Boticas

Mapa nº 28.1 | Folha 7

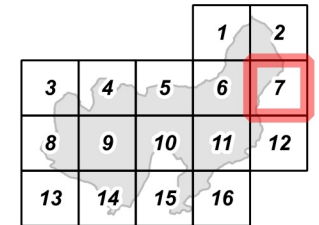
Carta do Risco de Movimentos de Massa

Escala: 1:25 000



Sistema de Referência:
ETRS89/Portugal TM06

Data de elaboração: 2019-02-20



Fontes: DGT (2017). CMB (2017). DGEG (2018).

Cofinanciado por:



Legenda

Suscetibilidade

- Baixa
- Moderada
- Elevada
- Nula

EEVS

- Locais de culto
- Rede Elétrica
- Hidrantes
- Conduções de água de baixa
- Conduções de água de alta
- Cursos de água
- Reservatórios
- Nascentes
- Património Arqueológico

Rede Viária

- Estrada Nacional
- Caminho Municipal

Estruturas

- Aqueduto
- Ponte

EH

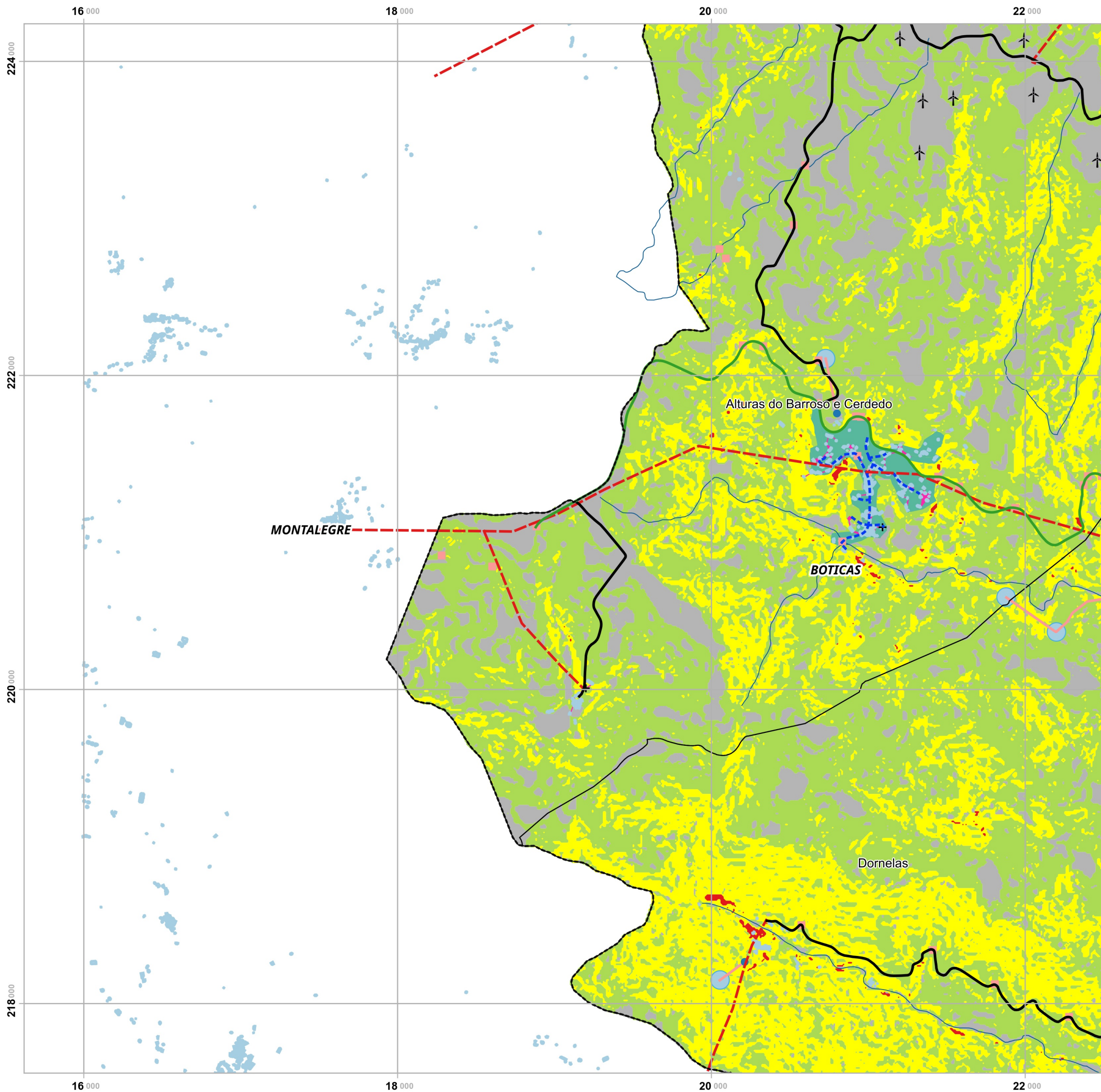
- Edificado
- Aglomerados
- BGRI

Limites Administrativos

- Freguesias
- Concelho de Boticas
- Concelhos limítrofes

Elaborado por:





Plano Municipal de Emergência e de Proteção Civil | Município de Boticas

Mapa nº 28.1 | Folha 8

Carta do Risco de Movimentos de Massa

Escala: 1:25 000



Sistema de Referência: ETRS89/Portugal TM06

Data de elaboração: 2019-02-20

		1	2
3	4	5	6
8	9	10	11
13	14	15	16

Fontes: DGT (2017). CMB (2017). DGEG (2018).

Cofinanciado por:

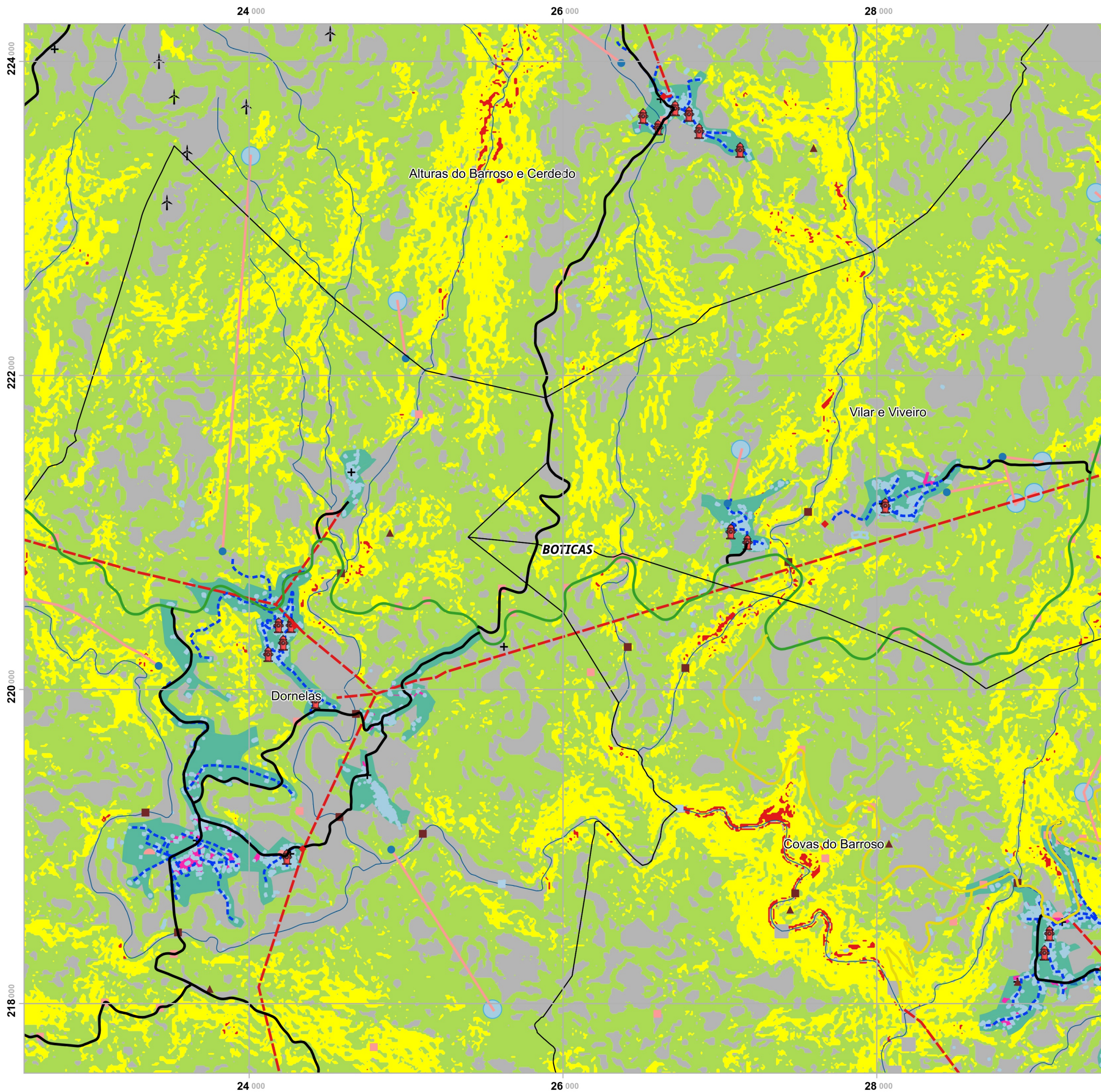


Legenda

- Suscetibilidade**
 - Baixa
 - Moderada
 - Elevada
 - Nula
- Rede Viária**
 - Estrada Regional
 - Caminho Municipal
- Estruturas**
 - Aqueduto
- EEVS**
 - Sede das Freguesias
 - Locais de culto
 - Rede Elétrica
 - Aerogeradores
 - Condutas de água de baixa
 - Condutas de água de alta
 - Cursos de água
 - Reservatórios
 - Nascentes
- EH**
 - Edificado
 - Aglomerados
 - BGRI
- Limites Administrativos**
 - Freguesias
 - Concelho de Boticas
 - Concelhos limítrofes

Elaborado por:





Plano Municipal de Emergência e de Proteção Civil | Município de Boticas

Mapa nº 28.1 | Folha 9

Carta do Risco de Movimentos de Massa

Escala: 1:25 000



Sistema de Referência: ETRS89/Portugal TM06

Data de elaboração: 2019-02-20

		1	2
3	4	5	6
8	9	10	11
13	14	15	16

Fontes: DGT (2017). CMB (2017). DGEG (2018).

Cofinanciado por:

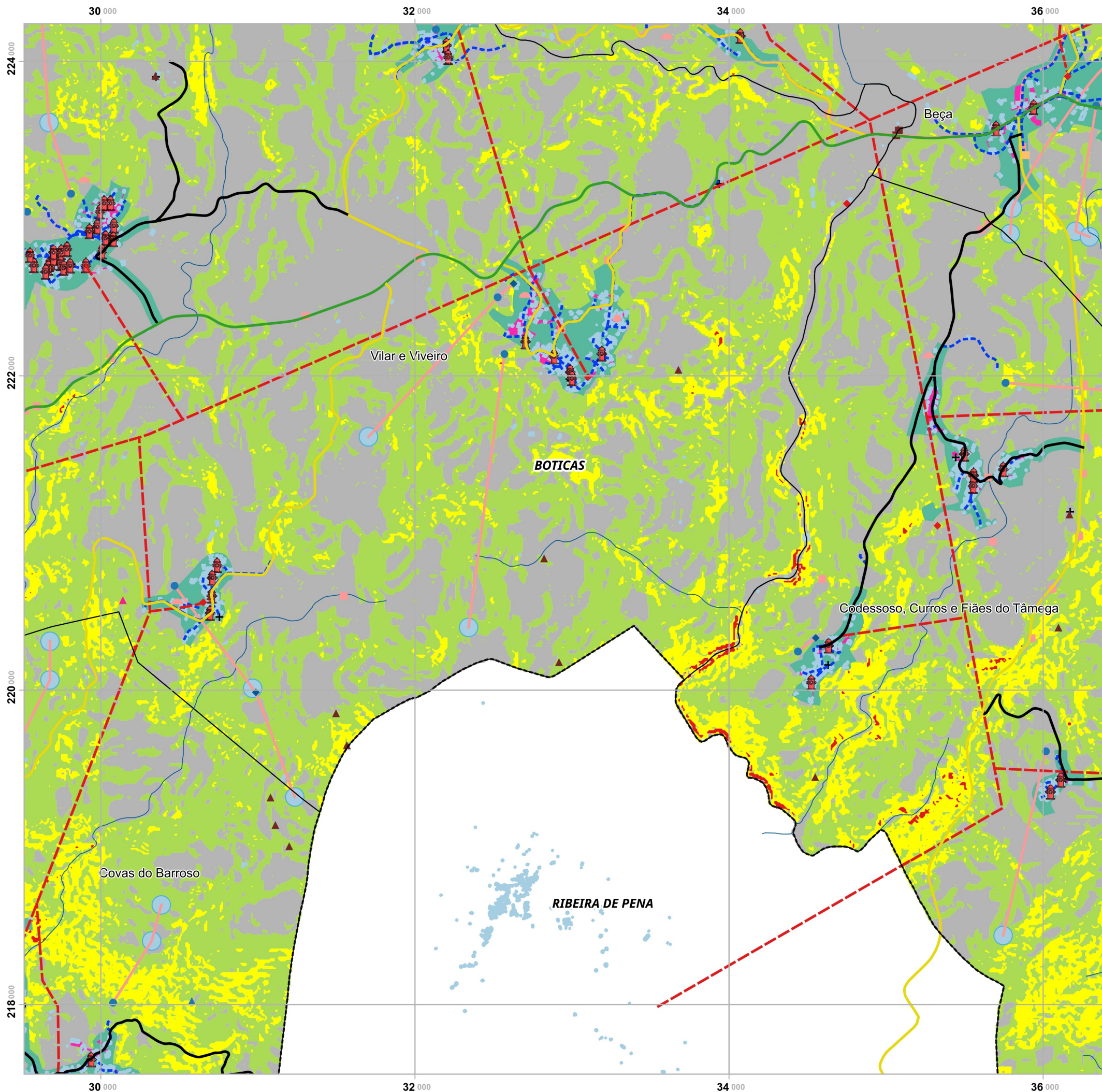


Legenda

- Suscetibilidade**
 - Baixa
 - Moderada
 - Elevada
 - Nula
- Rede Viária**
 - Estrada Regional
 - Estrada Municipal
 - Caminho Municipal
- EEVS**
 - Sede das Freguesias
 - Desporto
 - Locais de culto
 - Antenas Rádio
 - Rede Elétrica
 - Postos Transformação
 - Aerogeradores
 - Hidrantes
 - Condutas de água de baixa
 - Condutas de água de alta
 - Cursos de água
 - Reservatórios
 - Nascentes
 - Património Arqueológico
- Estruturas**
 - Aqueduto
 - Barragem
 - Ponte
- EH**
 - Edificado
 - Aglomerados
 - BGRI
- Limites Administrativos**
 - Freguesias
 - Concelho de Boticas
 - Concelhos limítrofes

Elaborado por:





Plano Municipal de Emergência e de Proteção Civil | Município de Boticas

Mapa nº 28.1 | Folha 10

Carta do Risco de Movimentos de Massa

Escala: 1:25 000



Sistema de Referência:
ETRS89/Portugal TM06

Data de elaboração: 2019-02-20

		1	2
3	4	5	6
8	9	10	11
13	14	15	16

Fontes: DGT (2017). CMB (2017). DGE (2018).

Cofinanciado por:



Legenda

Suscetibilidade

- Baixa
- Moderada
- Elevada
- Nula

Rede Viária

- Estrada Regional
- Estrada Municipal
- Caminho Municipal

EEVS

- Sede das Freguesias
- + Desporto
- + Locais de culto
- ▲ Antenas
- ▲ Antenas Rádio
- Rede Elétrica
- ◆ Postos Transformação
- Bombas Combustível
- Hidrantes
- Condutas de água de baixa
- Condutas de água de alta
- ◆ Captações
- Cursos de água
- Reservatórios
- Nascentes
- ▲ Património Arqueológico

Estruturas

- Aqueduto
- Barragem
- Ponte

EH

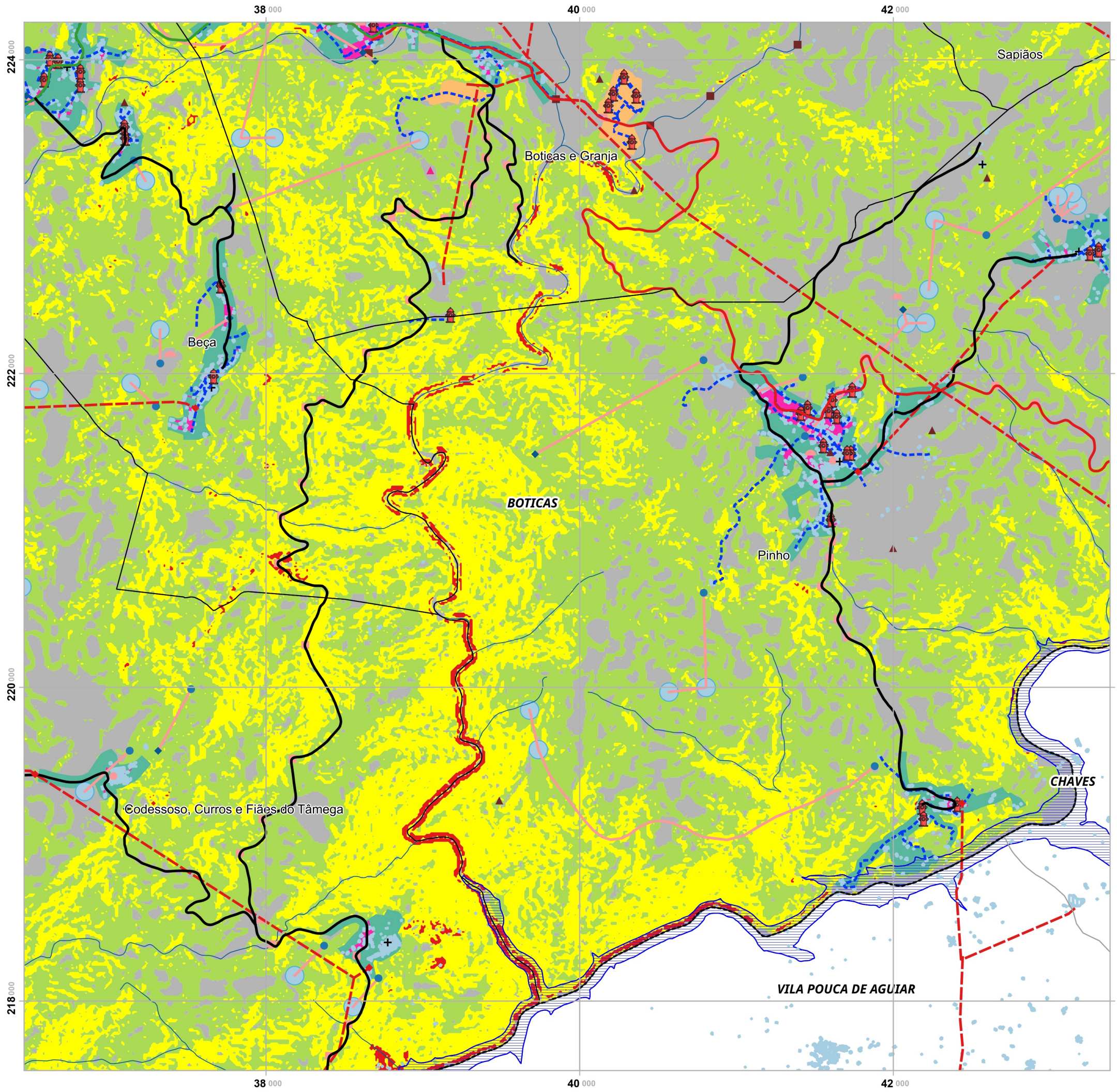
- Edificado
- Aglomerados
- BGRI

Limites Administrativos

- Freguesias
- Concelho de Boticas
- Concelhos limítrofes

Elaborado por:





Plano Municipal de Emergência e de Proteção Civil | Município de Boticas

Mapa nº 28.1 | Folha 11

Carta do Risco de Movimentos de Massa

Escala: 1:25 000



Sistema de Referência: ETRS89/Portugal TM06

Data de elaboração: 2019-02-20

		1	2
3	4	5	6
8	9	10	11
13	14	15	16

Fontes: DGT (2017). CMB (2017). DGEG (2018).

Cofinanciado por:

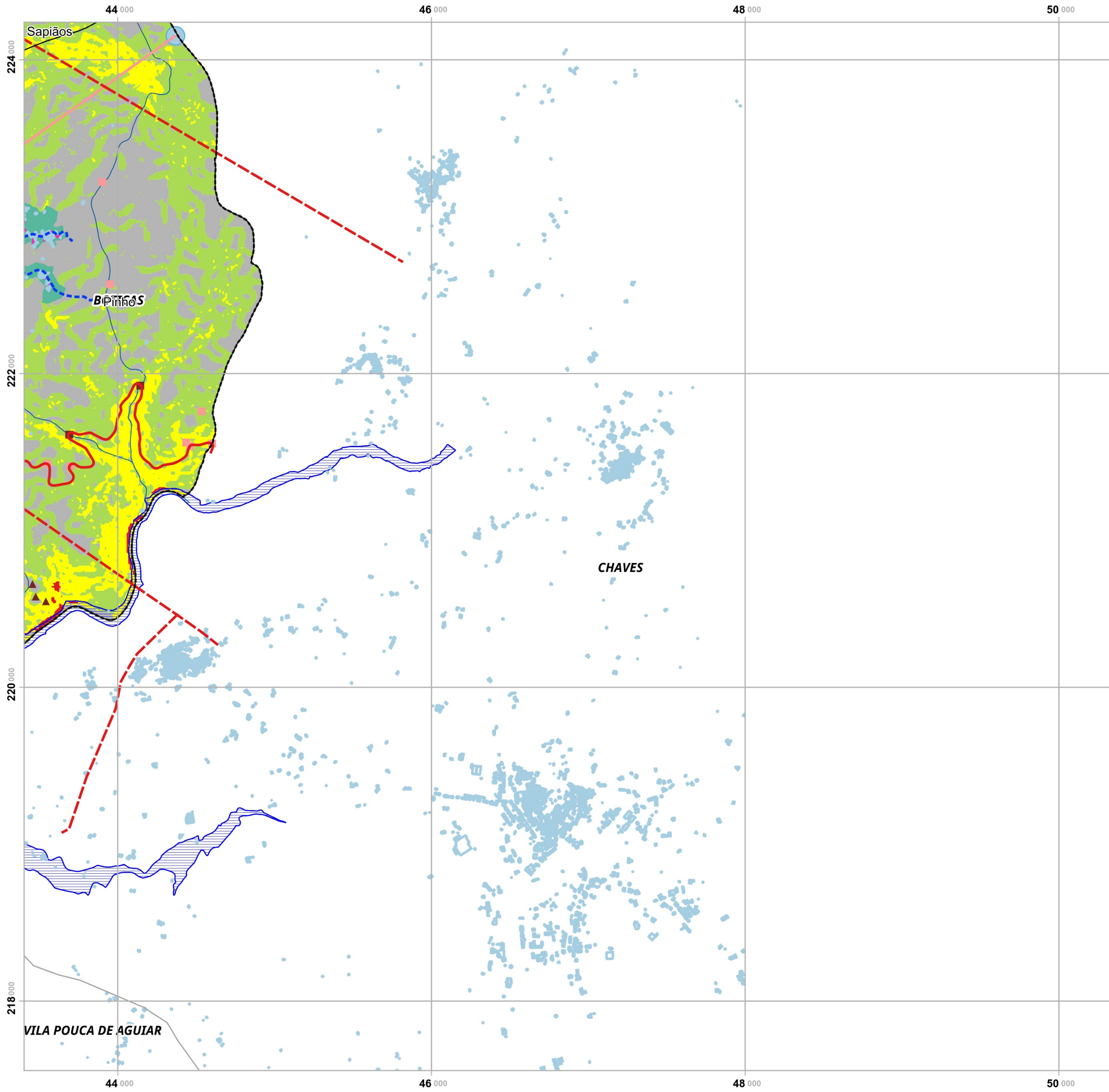


Legenda

- Suscetibilidade**
 - Baixa
 - Moderada
 - Elevada
 - Nula
- Património Arqueológico**
 - ▲
- Rede Viária**
 - Estrada Nacional
 - Estrada Regional
 - Caminho Municipal
- EEVS**
 - Sede das Freguesias
 - Desporto
 - Locais de culto
 - Antenas
 - Rede Elétrica
 - Postos Transformação
 - Bombas Combustível
 - Hidrantes
 - Condutas de água de baixa
 - Condutas de água de alta
 - Captações
 - Cursos de água
 - Reservatórios
 - Nascentes
 - Albufeiras
 - Zonas industriais
- Estruturas**
 - Aqueduto
 - Ponte
- EH**
 - Edificado
 - Aglomerados
 - BGRI
- Limites Administrativos**
 - Freguesias
 - Concelho de Boticas
 - Concelhos limítrofes

Elaborado por:





Plano Municipal de Emergência e de Proteção Civil | Município de Boticas

Mapa nº 28.1 | Folha 12

Carta do Risco de Movimentos de Massa

Escala: 1:25 000



Sistema de Referência:
ETRS89/Portugal TM06

Data de elaboração: 2019-02-20

		1	2
3	4	5	6
8	9	10	11
13	14	15	16

Fontes: DGT (2017). CMB (2017). DGEG (2018).

Cofinanciado por:

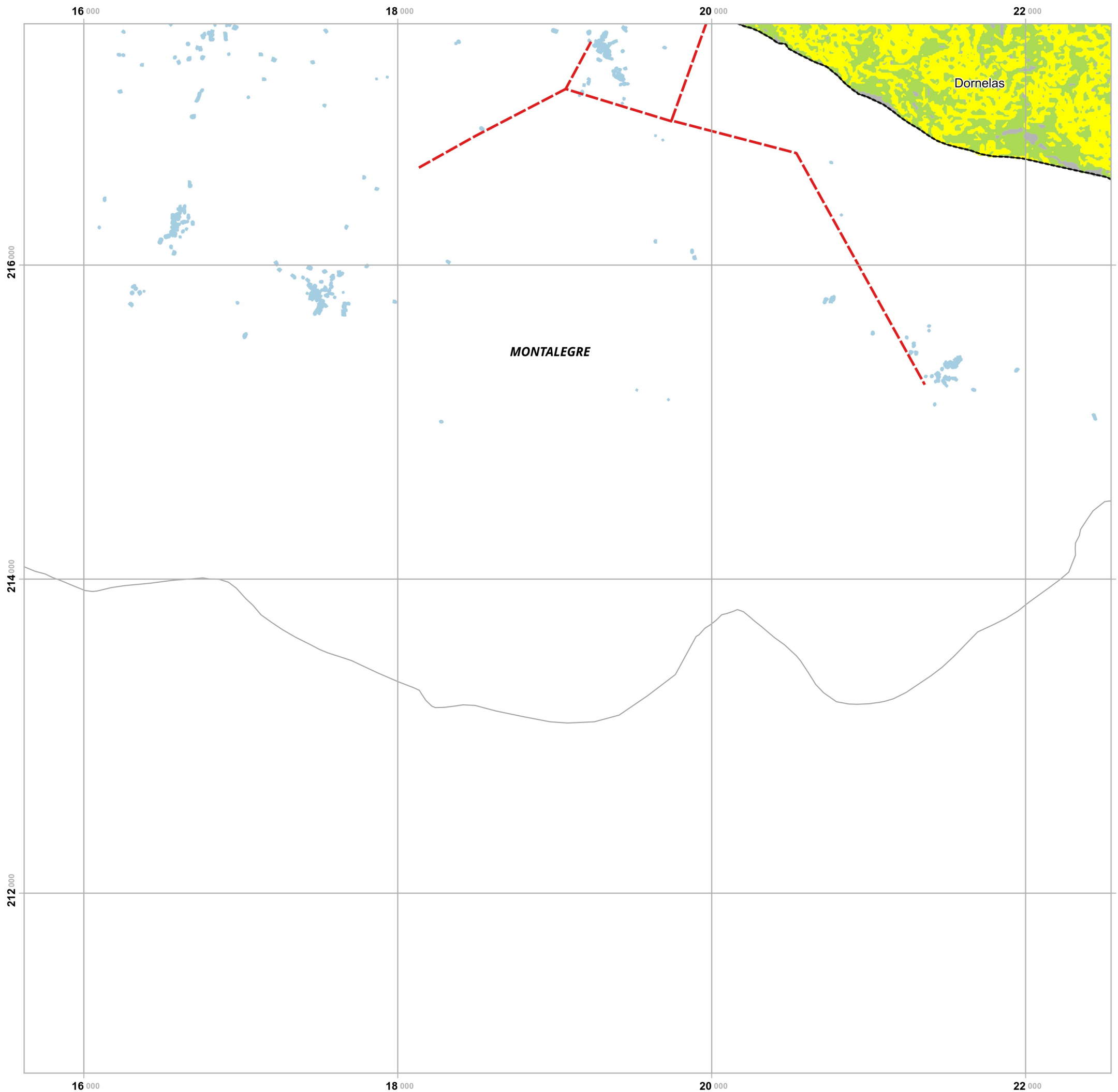


Legenda

- Suscetibilidade**
 - Baixa
 - Moderada
 - Elevada
 - Nula
- EEVS**
 - Rede Elétrica
 - Condutas de água de baixa
 - Condutas de água de alta
 - Cursos de água
 - Nascentes
 - Albufeiras
 - Património Arqueológico
- Rede Viária**
 - Estrada Nacional
- Estruturas**
 - Aqueduto
 - Ponte
- EH**
 - Edificado
 - Aglomerados
 - BGRI
- Limites Administrativos**
 - Freguesias
 - Concelho de Boticas
 - Concelhos limítrofes

Elaborado por:





Plano Municipal de Emergência e de Proteção Civil | Município de Botica

Mapa nº 28.1 | Folha 13

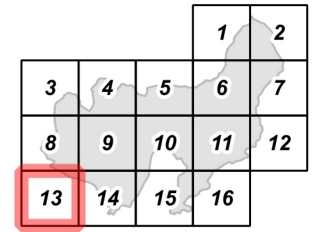
Carta do Risco de Movimentos de Massa

Escala: 1:25 000



Sistema de Referência: ETRS89/Portugal TM06

Data de elaboração: 2019-02-20



Fontes: DGT (2017). CMB (2017). DGE (2018).

Cofinanciado por:



Legenda

- Suscetibilidade**
 - Baixa
 - Moderada
 - Nula
- EH**
 - Edificado
- EEVS**
 - Rede Elétrica
- Limites Administrativos**
 - Freguesias
 - Concelho de Botica
 - Concelhos limítrofes

Elaborado por:



Plano Municipal de Emergência e de Proteção Civil | Município de Boticas

Mapa nº 28.1 | Folha 14

Carta do Risco de Movimentos de Massa

Escala: 1:25 000

0 0.25 0.5 km

Sistema de Referência:
ETRS89/Portugal TM06

Data de elaboração: 2019-02-20

		1	2
3	4	5	6
8	9	10	11
13	14	15	16

Fontes: DGT (2017). CMB (2017). DGEG (2018).

Cofinanciado por:



Legenda

Suscetibilidade

- Baixa
- Moderada
- Elevada
- Nula

Estruturas

- Aqueduto
- Barragem
- Ponte

EEVS

- ▲ Desporto
- Rede Elétrica
- Condutas de água de alta
- Cursos de água
- Reservatórios
- Nascentes
- ▲ Património Arqueológico

EH

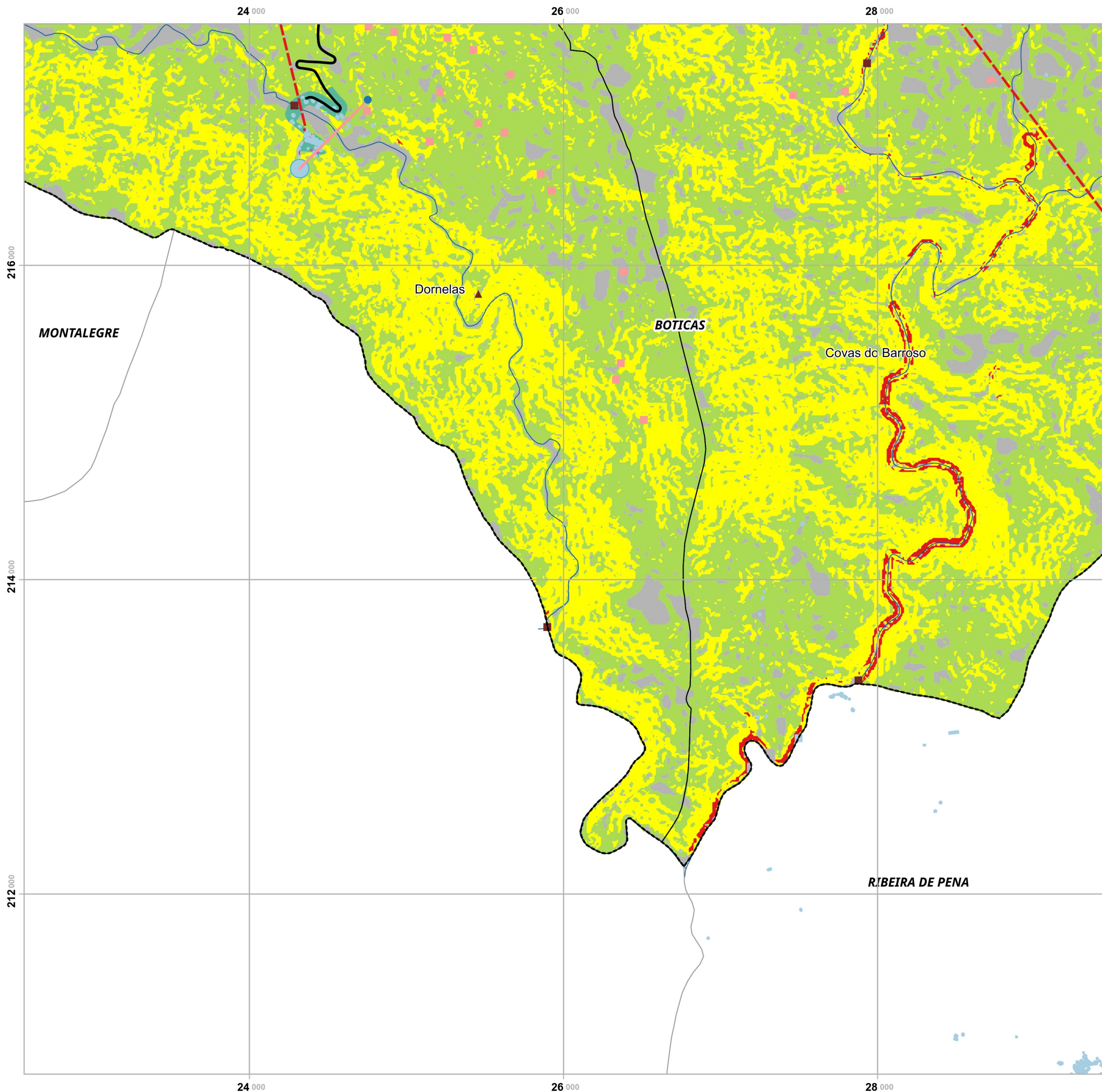
- Edificado
- Aglomerados
- BGRI

Limites Administrativos

- Freguesias
- Concelho de Boticas
- Concelhos limítrofes

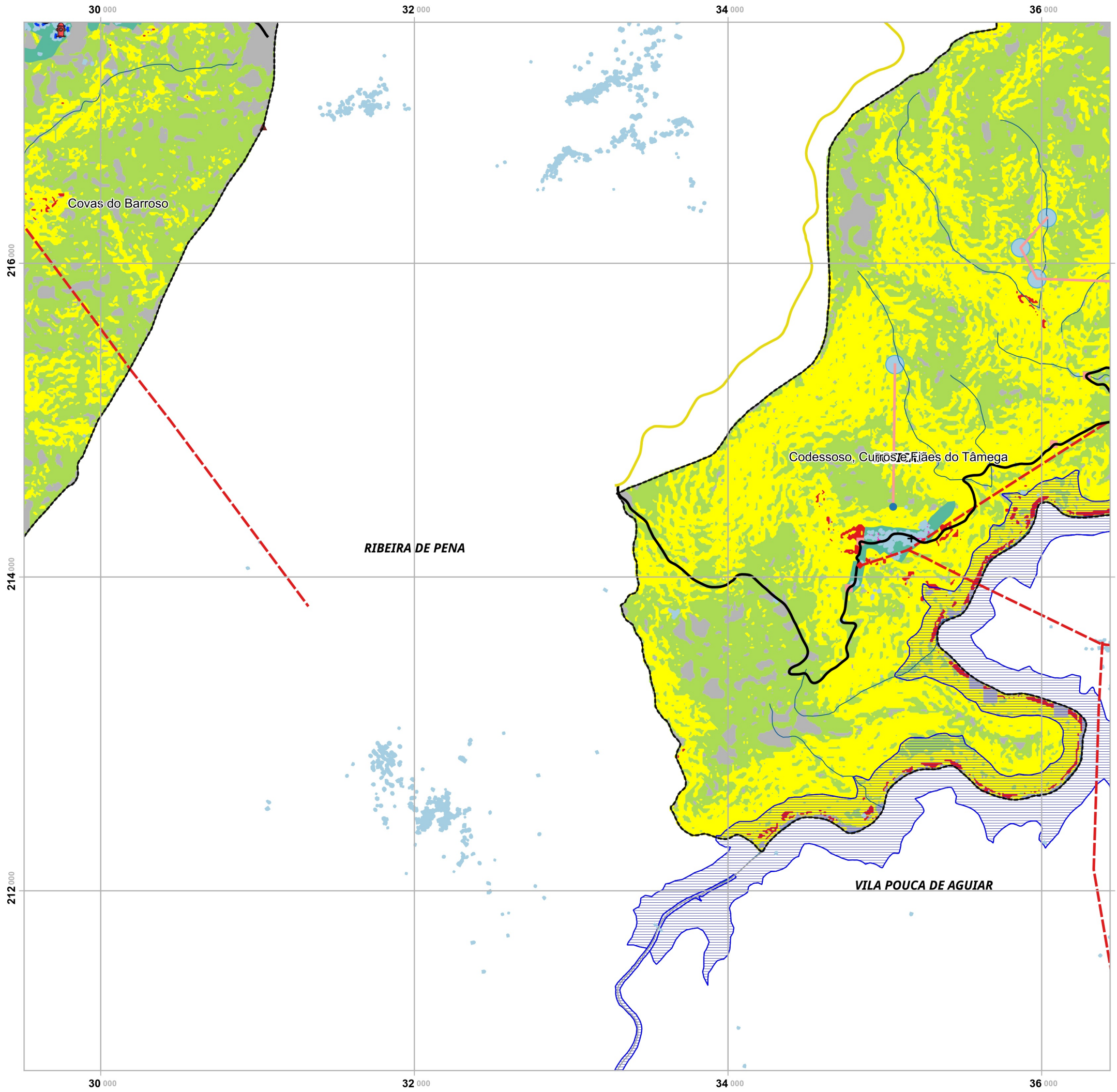
Rede Viária

- Caminho Municipal



Elaborado por:





Plano Municipal de Emergência e de Proteção Civil | Município de Botica

Mapa nº 28.1 | Folha 15

Carta do Risco de Movimentos de Massa

Escala: 1:25 000



Sistema de Referência: ETRS89/Portugal TM06

Data de elaboração: 2019-02-20

		1	2
3	4	5	6
8	9	10	11
13	14	15	16

Fontes: DGT (2017). CMB (2017). DGE (2018).

Cofinanciado por:



Legenda

- Suscetibilidade**
 - Baixa
 - Moderada
 - Elevada
 - Nula
- Rede Viária**
 - Estrada Municipal
 - Caminho Municipal
- Estruturas**
 - Aqueduto
- EEVS**
 - Locais de culto
 - Rede Elétrica
 - Postos Transformação
 - Hidrantes
 - Condutas de água de baixa
 - Condutas de água de alta
 - Cursos de água
 - Reservatórios
 - Nascentes
 - Albufeiras
 - Património Arqueológico
- EH**
 - Edificado
 - Aglomerados
 - BGRI
- Limites Administrativos**
 - Freguesias
 - Concelho de Botica
 - Concelhos limítrofes

Elaborado por:



Plano Municipal de Emergência e de Proteção Civil | Município de Boticas

Mapa nº 28.1 | Folha 16

Carta do Risco de Movimentos de Massa

Escala: 1:25 000

0 0.25 0.5 km

Sistema de Referência:
ETRS89/Portugal TM06

Data de elaboração: 2019-02-20

		1	2
3	4	5	6
8	9	10	11
13	14	15	16

Fontes: DGT (2017). CMB (2017). DGE (2018).

Cofinanciado por:



Legenda

Suscetibilidade

- Baixa
- Moderada
- Elevada
- Nula

Rede Viária

- Caminho Municipal

Estruturas

- Aqueduto

EEVS

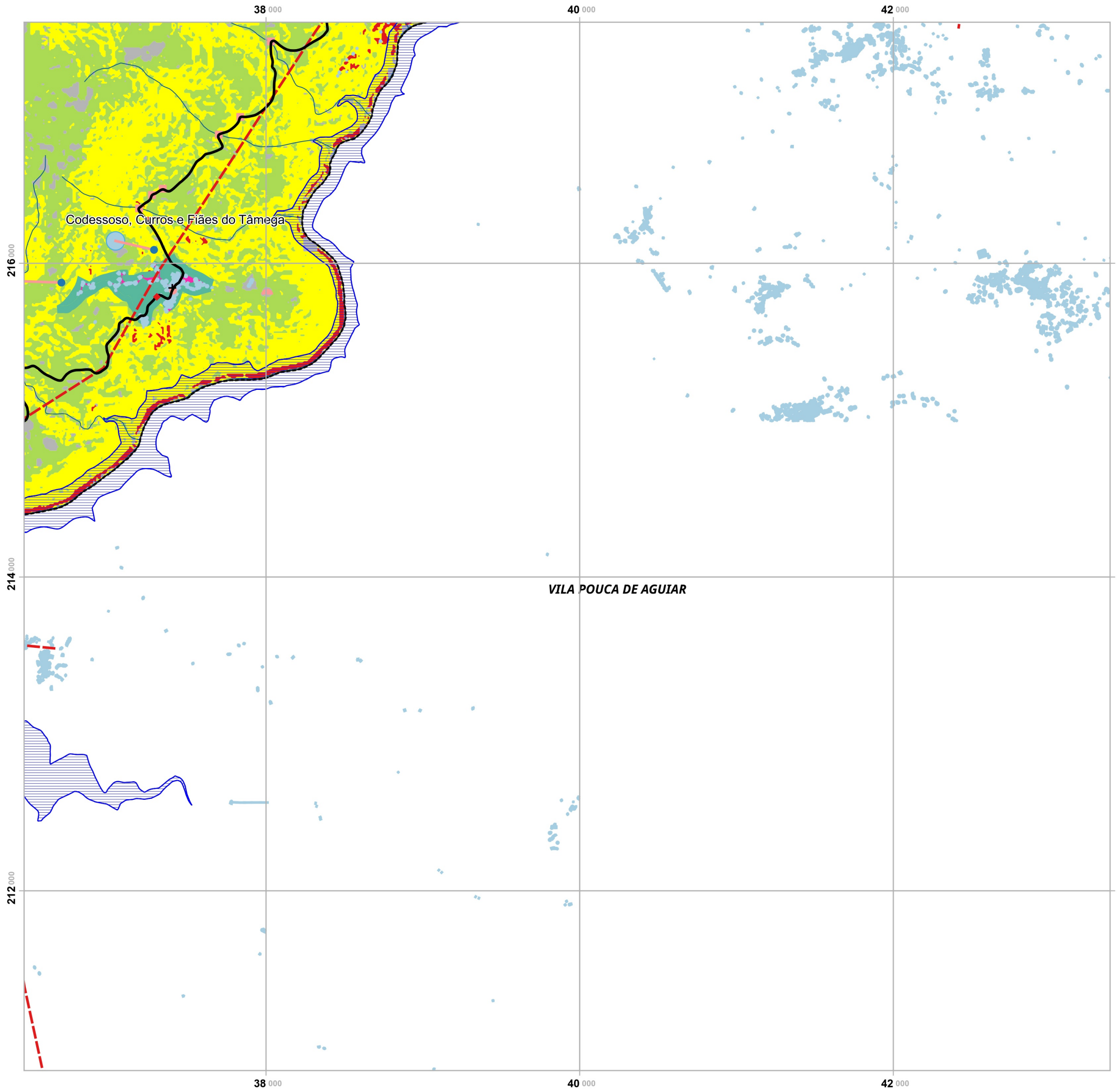
- Sede das Freguesias
- Desporto
- + Locais de culto
- Rede Elétrica
- Postos Transformação
- Conduções de água de alta
- Cursos de água
- Reservatórios
- Nascentes
- Albufeiras

EH

- Edificado
- Aglomerados
- BGRI

Limites Administrativos

- Freguesias
- Concelho de Boticas
- Concelhos limítrofes



Elaborado por:

