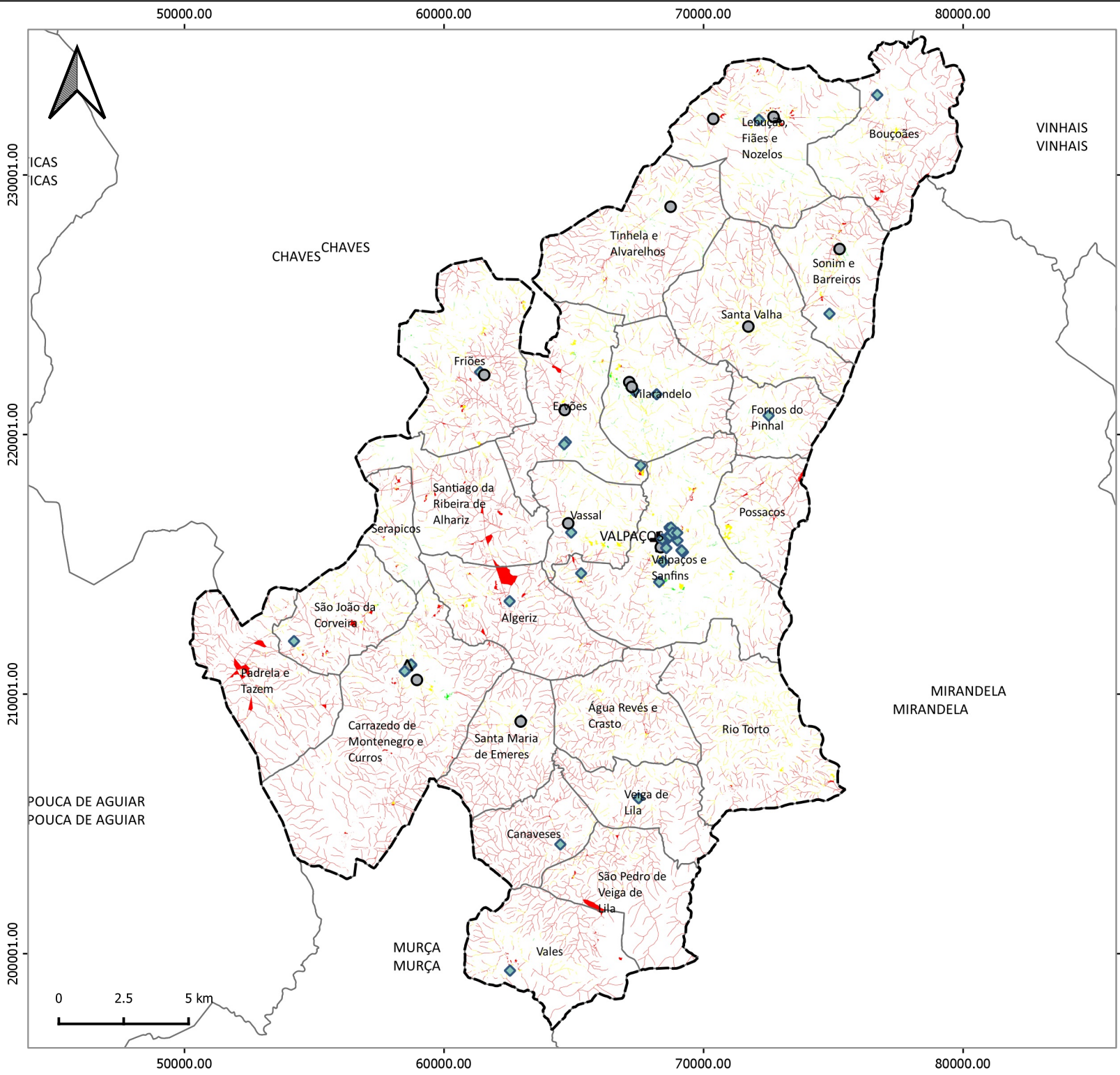


CARTA DE ELEMENTOS EXPOSTOS E LOCALIZAÇÃO DO RISCO DE DESERTIFICAÇÃO E EROSIÃO DOS SOLOS DO MUNICÍPIO DE VALPAÇOS



LEGENDA:

- Classes de Localização do Risco**
- Nula ou não aplicável
 - Baixa
 - Moderada
 - Elevada
- Limites**
- Limite do concelho de Valpaços
 - Limite de freguesia
 - Limites dos concelhos envolventes

FONTE:

CAOP 2018.0 (2018), Direção-Geral do Território, 2020.
 COS 2018, Direção-Geral do Território, 2020.
 Cartografia de base vetorial, CIM do Alto Tâmega/Municípios.
 Carta de solos (2003), UTAD, 2020.
 Erosividade da precipitação - R (50.8 mm) (2010), APA, 2020.

Sistema de Referência e Datum: PT-TM06/ETRS89
 Projeção Cartográfica: Transversa de Mercator

Data de elaboração: abril de 2020

CIM do Alto Tâmega | IDAIACAT



Alto Tâmega
Comunidade Intermunicipal



IDAIACAT
Instituto de Desenvolvimento e Avaliação do Território e Ambiente do Alto Tâmega