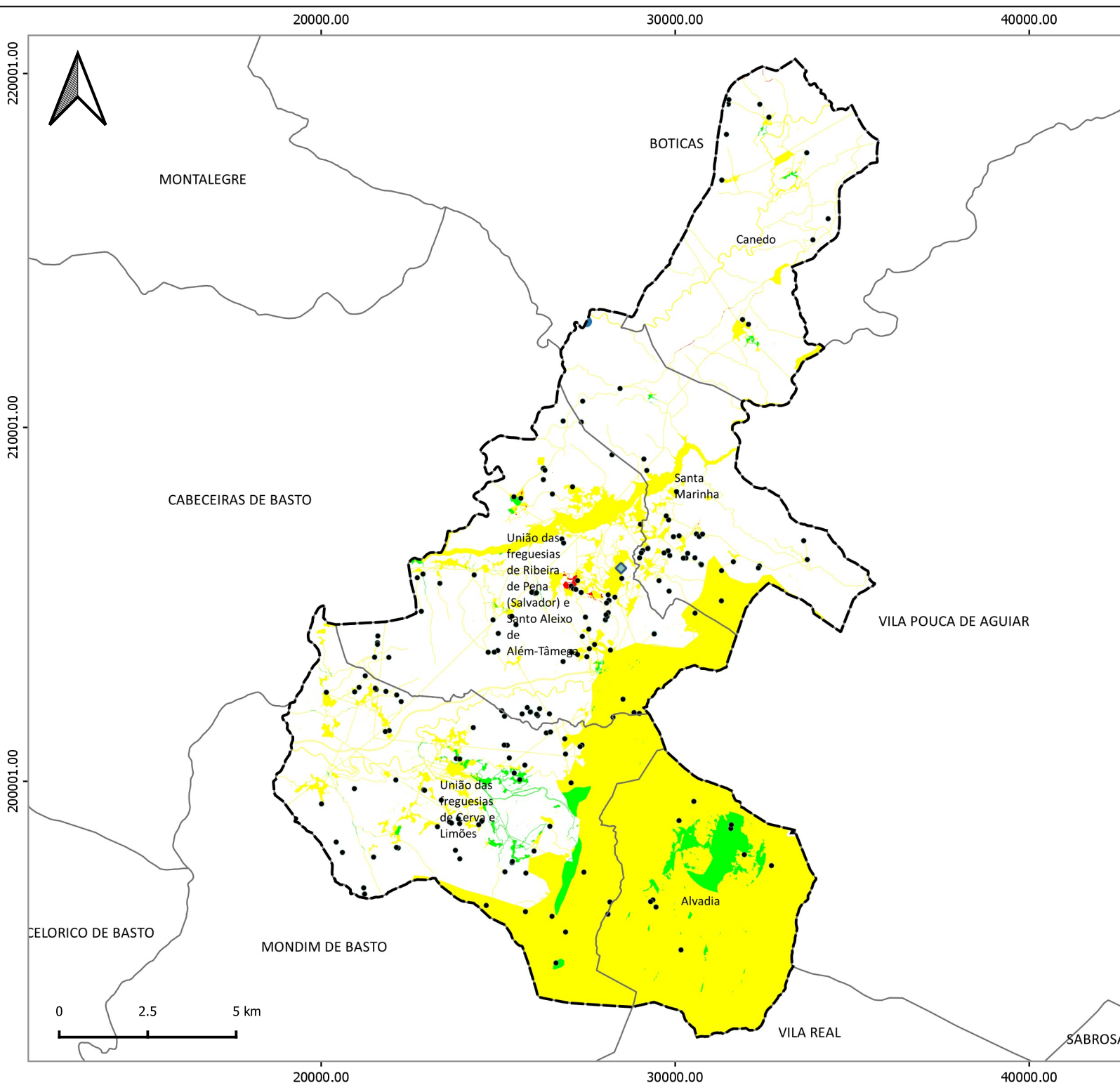


# CARTA DE ELEMENTOS EXPOSTOS AO RISCO DE SECAS E ESCASSEZ DE ÁGUA DO MUNICÍPIO DE RIBEIRA DE PENA



**LEGENDA:**

**Elementos Expostos**

- ◆ Piscinas colectivas
- Espaços Termais
- Barragens
- Furos
- ▲ Nascentes
- Captações de Águas Sub. Rega e Abast. Público

**Classes de localização do risco**

Nula ou não aplicável

- Baixa
- Moderada
- Elevada

Limite do concelho de Ribeira de Pena  
 Limite de freguesia

**FONTE:**

CAOP 2018.0 (2018), Direção-Geral do Território, 2020.  
 COS 2018, Direção-Geral do Território, 2020.  
 Cartografia de base vetorial, CIM do Alto Tâmega/Municípios.  
 Carta de solos (2003), UTAD, 2020.  
 Evapotranspiração Real, Atlas Ambiente Digital (1974), APA, 2020.

Sistema de Referência e Datum: PT-TM06/ETRS89  
 Projeção Cartográfica: Transversa de Mercator

Data de elaboração: abril de 2020

CIM do Alto Tâmega | IDAIACAT




IDAIACAT - Instituto de Desenvolvimento e Avaliação Integrada do Alto Tâmega  
 Associação Municipal das Freguesias do Alto Tâmega

