

# Plano Municipal de Emergência e de Proteção Civil | Município de Boticas

Mapa nº 18.1 | Folha 1

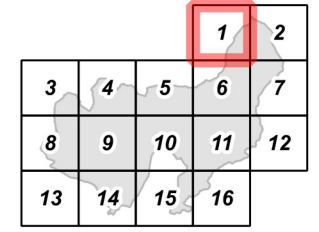
Carta da Rede Elétrica do concelho de Boticas

Escala: 1:25 000



Sistema de Referência:  
ETRS89/Portugal TM06

Data de elaboração: 2019-02-20



Fontes: DGT (2017). CMB (2017). DGEG (2018).

Cofinanciado por:

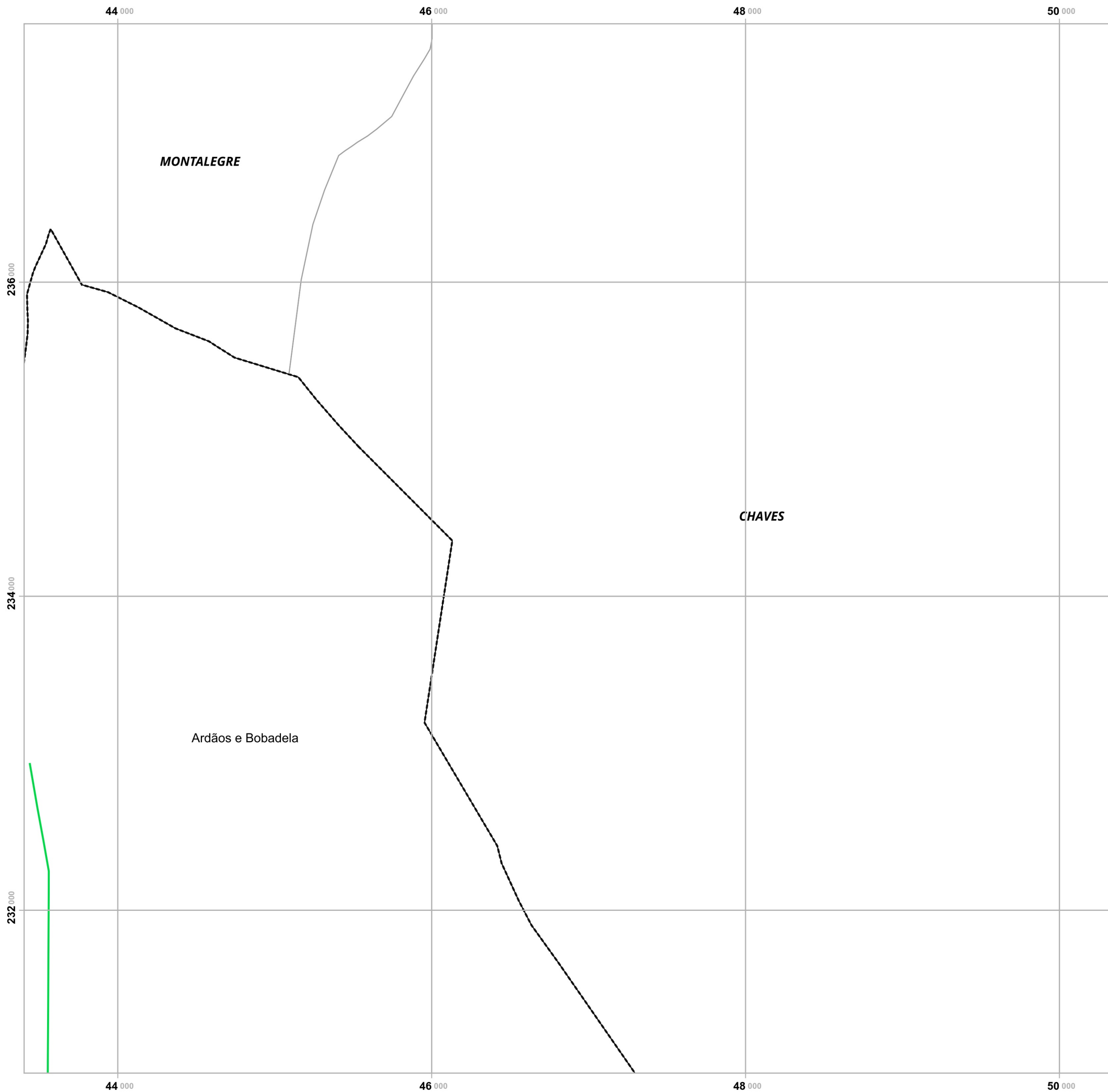


## Legenda

- Mapa
- ↑ Aerogeradores
- Limites administrativos
- ▭ Limite das freguesias
  - ▭ Limite do concelho
  - ▭ Boticas
  - ▭ Concelhos limítrofes

Elaborado por:





# Plano Municipal de Emergência e de Proteção Civil | Município de Boticas

Mapa nº 18.1 | Folha 2

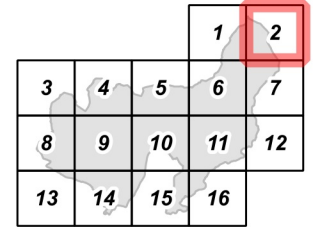
Carta da Rede Elétrica do concelho de Boticas

Escala: 1:25 000

0 0.25 0.5 km

Sistema de Referência:  
ETRS89/Portugal TM06

Data de elaboração: 2019-02-20



Fontes: DGT (2017). CMB (2017). DGEG (2018).

Cofinanciado por:



## Legenda

Mapa

Rede elétrica

— Rede de media tensão

Limites administrativos

— Limite das freguesias

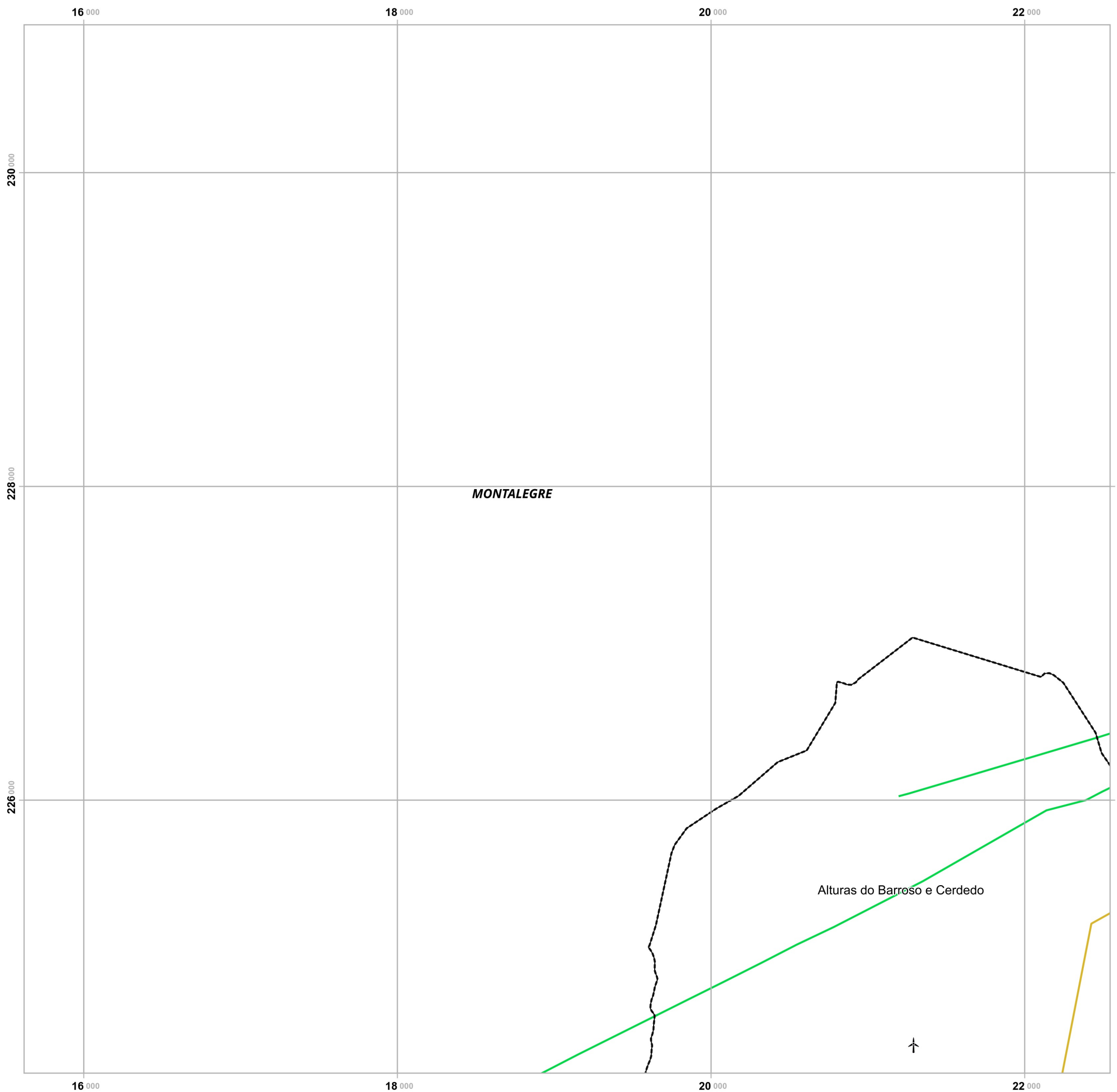
— Limite do concelho

— Boticas

— Concelhos limítrofes

Elaborado por:





# Plano Municipal de Emergência e de Proteção Civil | Município de Boticas

Mapa nº 18.1 | Folha 3

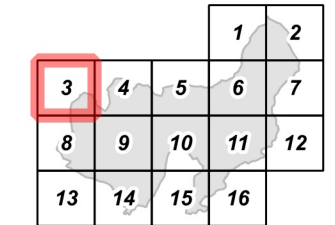
Carta da Rede Elétrica do concelho de Boticas

Escala: 1:25 000



Sistema de Referência:  
ETRS89/Portugal TM06

Data de elaboração: 2019-02-20



Fontes: DGT (2017). CMB (2017). DGEG (2018).

Cofinanciado por:

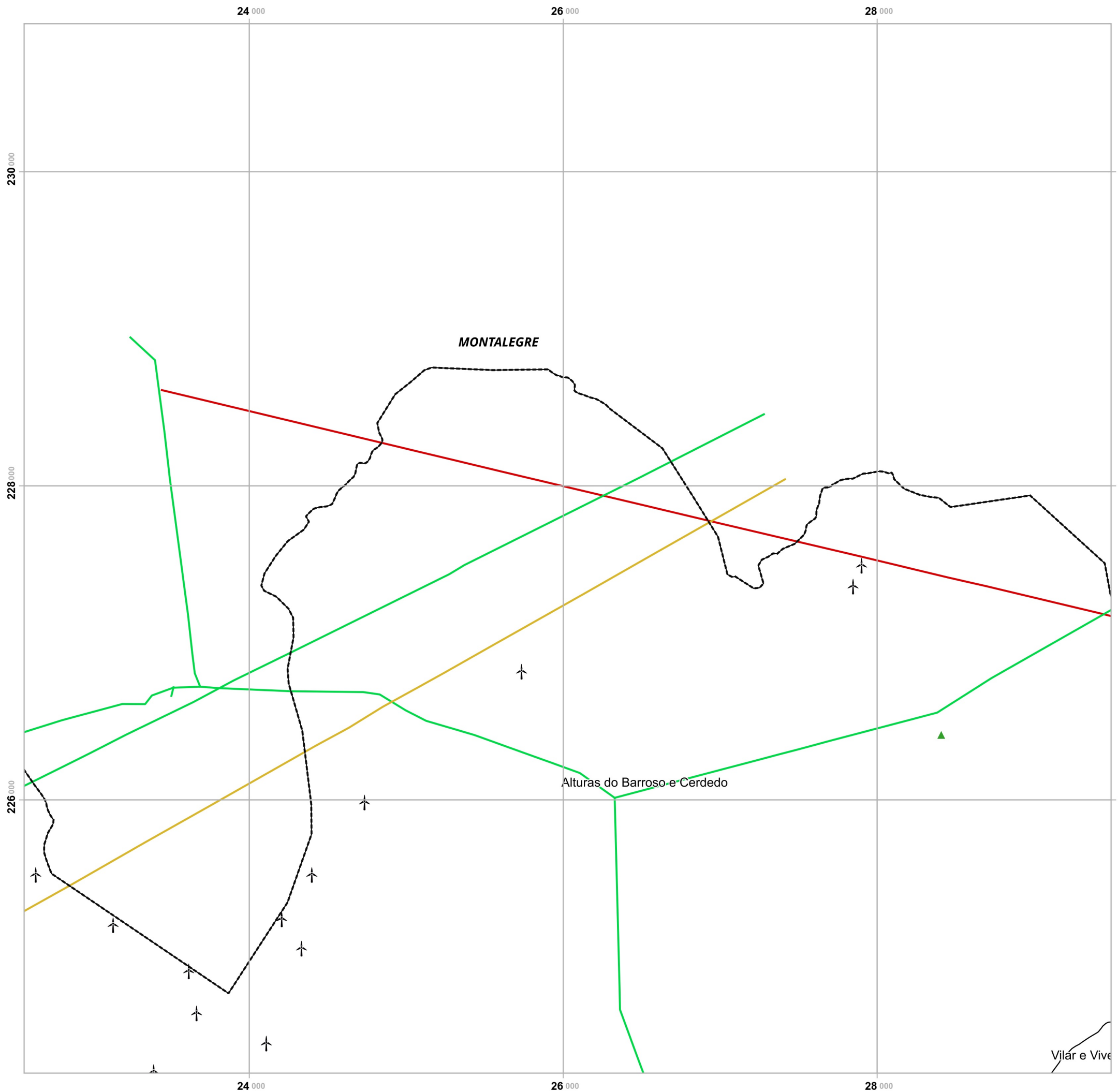


## Legenda

- Mapa**
- ↑ Aerogeradores
- Rede elétrica**
- Rede de alta tensão
  - Rede de media tensão
- Limites administrativos**
- Limite das freguesias
  - Limite do concelho
  - Boticas
  - Concelhos limítrofes

Elaborado por:





# Plano Municipal de Emergência e de Proteção Civil | Município de Boticas

Mapa nº 18.1 | Folha 4

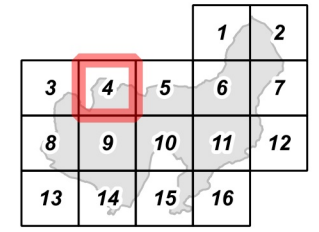
Carta da Rede Elétrica do concelho de Boticas

Escala: 1:25 000



Sistema de Referência:  
ETRS89/Portugal TM06

Data de elaboração: 2019-02-20



Fontes: DGT (2017). CMB (2017). DGEG (2018).

Cofinanciado por:

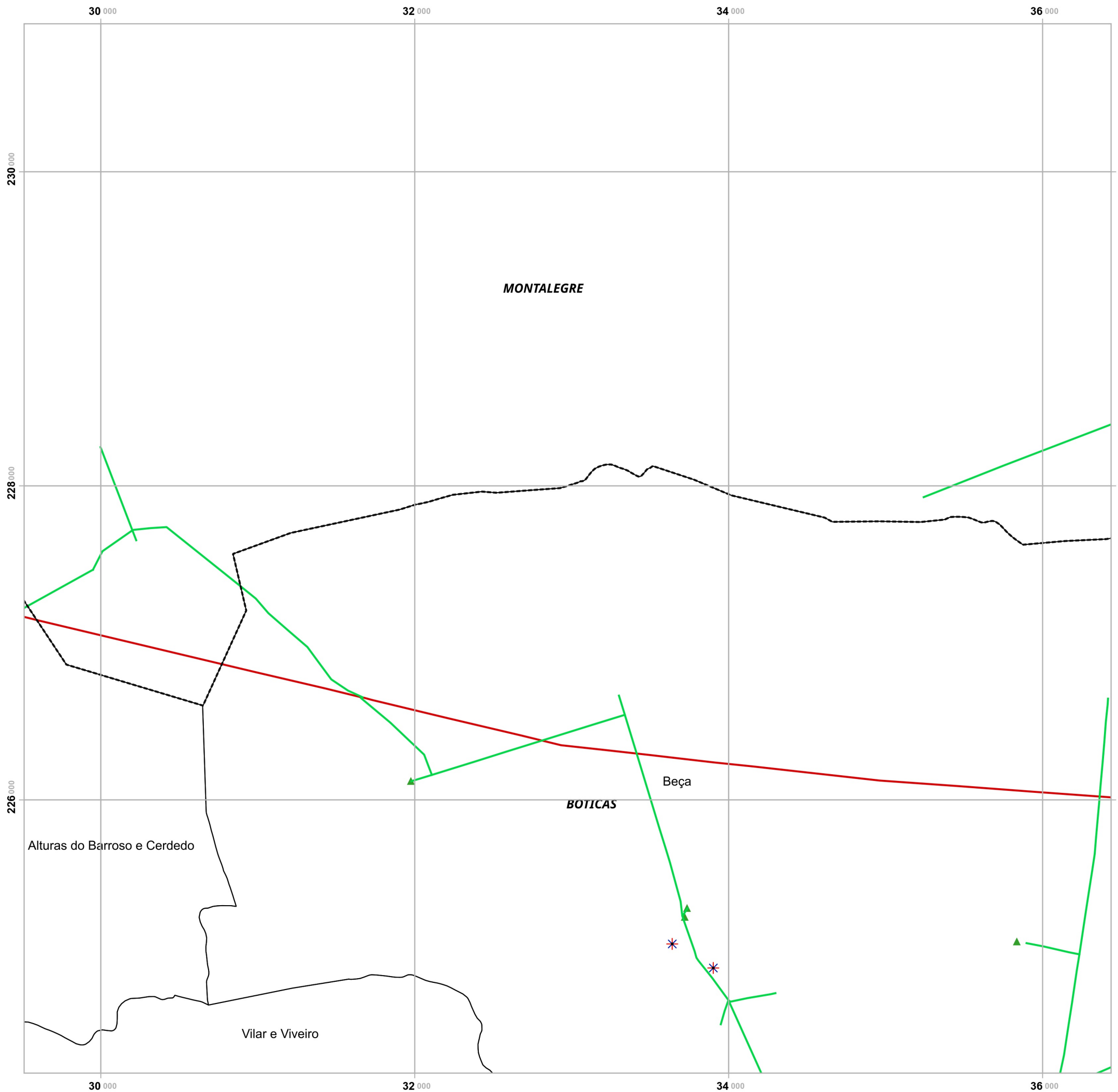


## Legenda

- Mapa**
- ↑ Aerogeradores
- Rede elétrica**
- ▲ Postos de Transformação
  - Rede de muito alta tensão
  - Rede de alta tensão
  - Rede de media tensão
- Limites administrativos**
- Limite das freguesias
  - Limite do concelho
  - Boticas
  - Concelhos limítrofes

Elaborado por:





# Plano Municipal de Emergência e de Proteção Civil | Município de Boticas

Mapa nº 18.1 | Folha 5

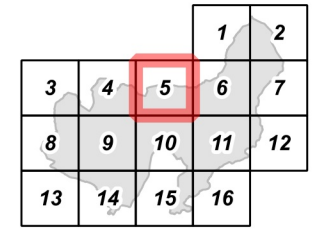
Carta da Rede Elétrica do concelho de Boticas

Escala: 1:25 000



Sistema de Referência:  
ETRS89/Portugal TM06

Data de elaboração: 2019-02-20



Fontes: DGT (2017). CMB (2017). DGEG (2018).

Cofinanciado por:



## Legenda

- Mapa**
- \* Depósito gas
- Rede elétrica**
- ▲ Postos de Transformação
  - Rede de muito alta tensão
  - Rede de media tensão
- Limites administrativos**
- Limite das freguesias
  - Limite do concelho
  - Boticas
  - Concelhos limítrofes

Elaborado por:



# Plano Municipal de Emergência e de Proteção Civil | Município de Boticas

Mapa nº 18.1 | Folha 6

Carta da Rede Elétrica do concelho de Boticas

Escala: 1:25 000

0 0.25 0.5 km

Sistema de Referência:  
ETRS89/Portugal TM06

Data de elaboração: 2019-02-20

		1	2
3	4	5	6
8	9	10	11
13	14	15	16

Fontes: DGT (2017). CMB (2017). DGEG (2018).

Cofinanciado por:



## Legenda

### Mapa

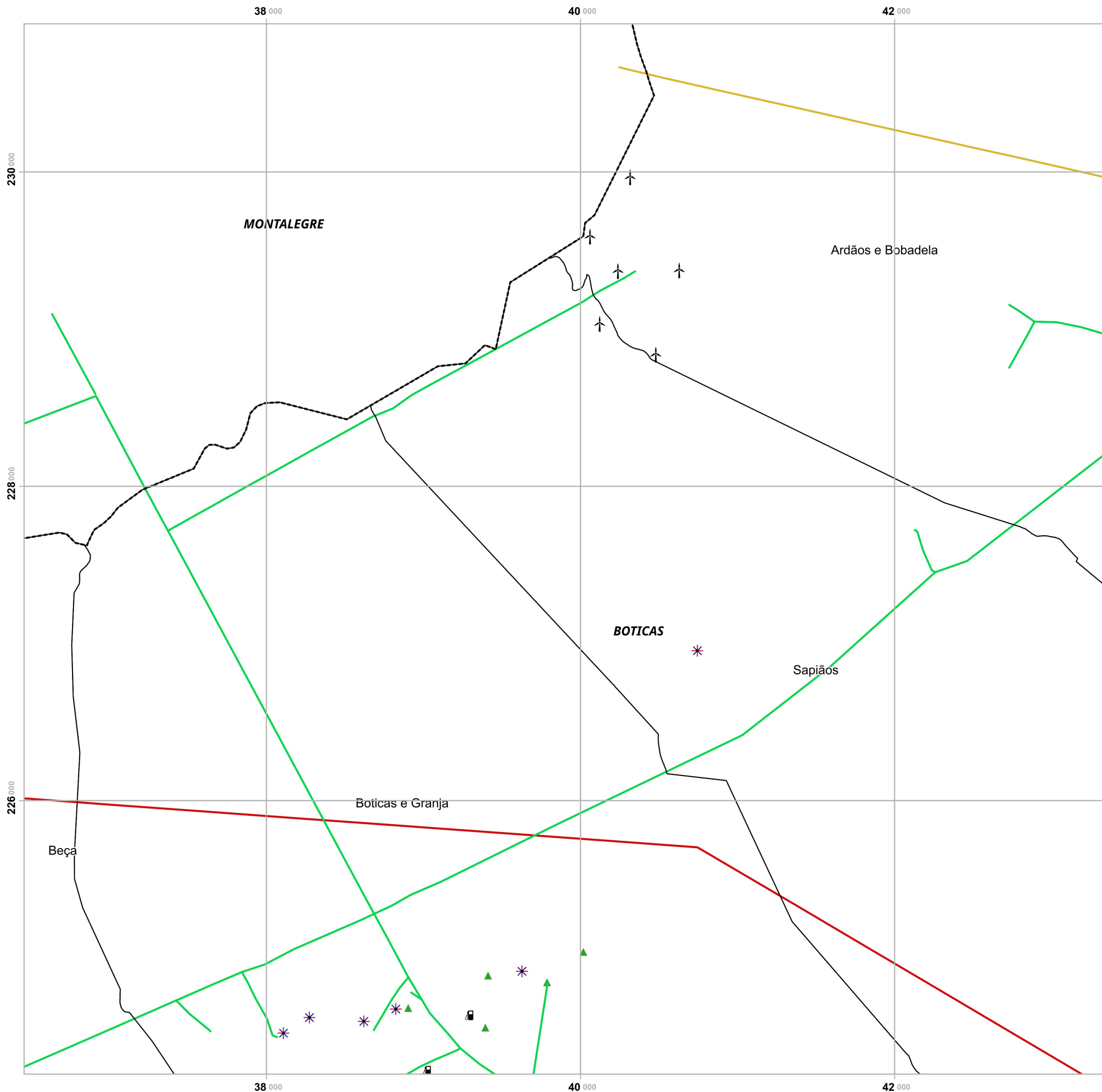
- Aerogeradores
- Bomba de combustível
- Deposito gas

### Rede elétrica

- Postos de Transformação
- Rede de muito alta tensão
- Rede de alta tensão
- Rede de media tensão

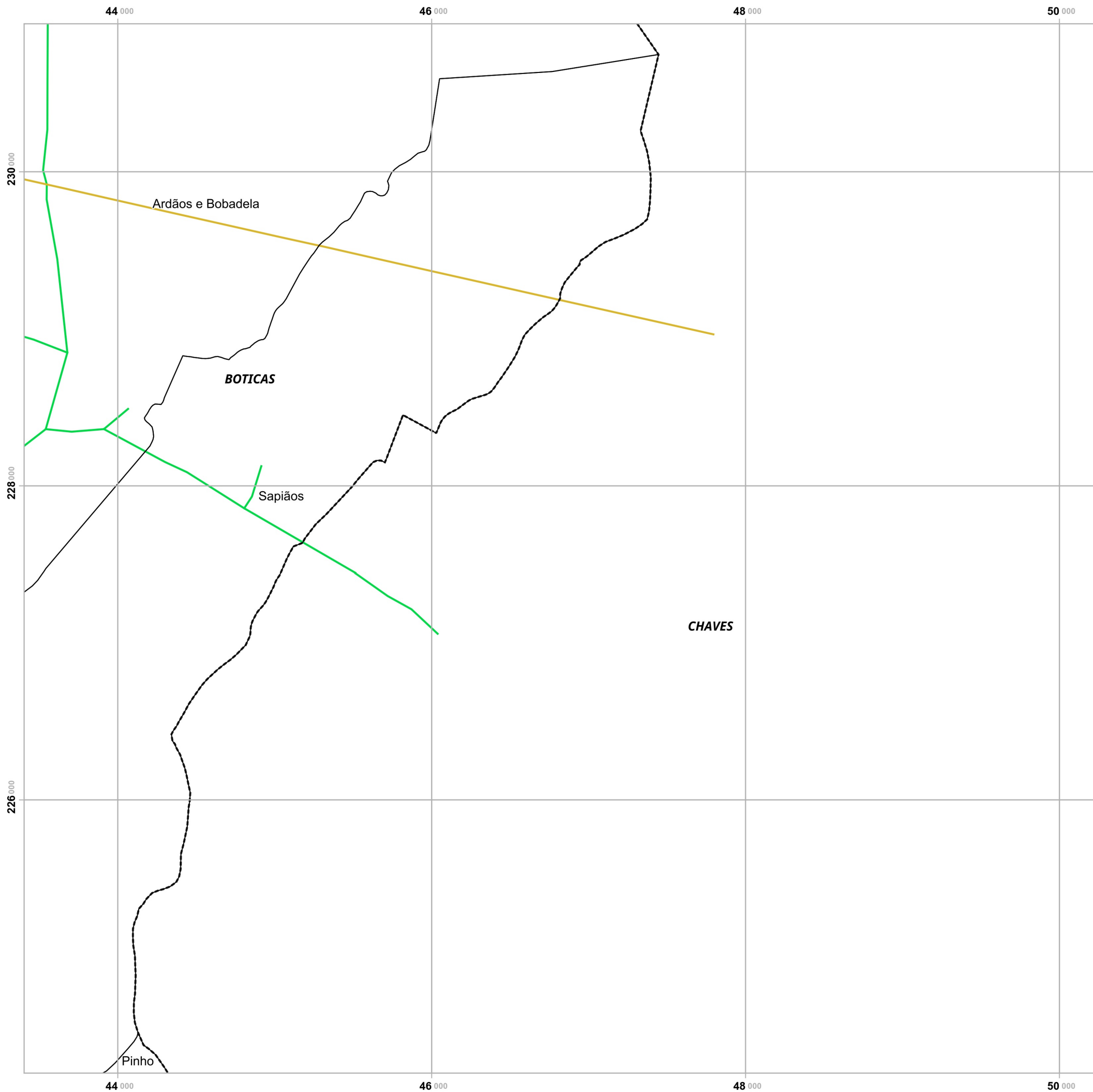
### Limites administrativos

- Limite das freguesias
- Limite do concelho**
- Boticas
- Concelhos limítrofes



Elaborado por:





# Plano Municipal de Emergência e de Proteção Civil | Município de Boticas

Mapa nº 18.1 | Folha 7

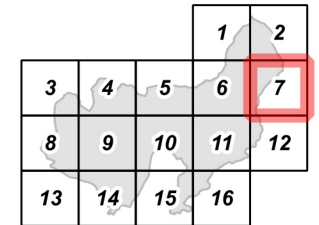
Carta da Rede Elétrica do concelho de Boticas

Escala: 1:25 000

0 0.25 0.5 km

Sistema de Referência:  
ETRS89/Portugal TM06

Data de elaboração: 2019-02-20



Fontes: DGT (2017). CMB (2017). DGEG (2018).

Cofinanciado por:



## Legenda

Mapa

Rede elétrica

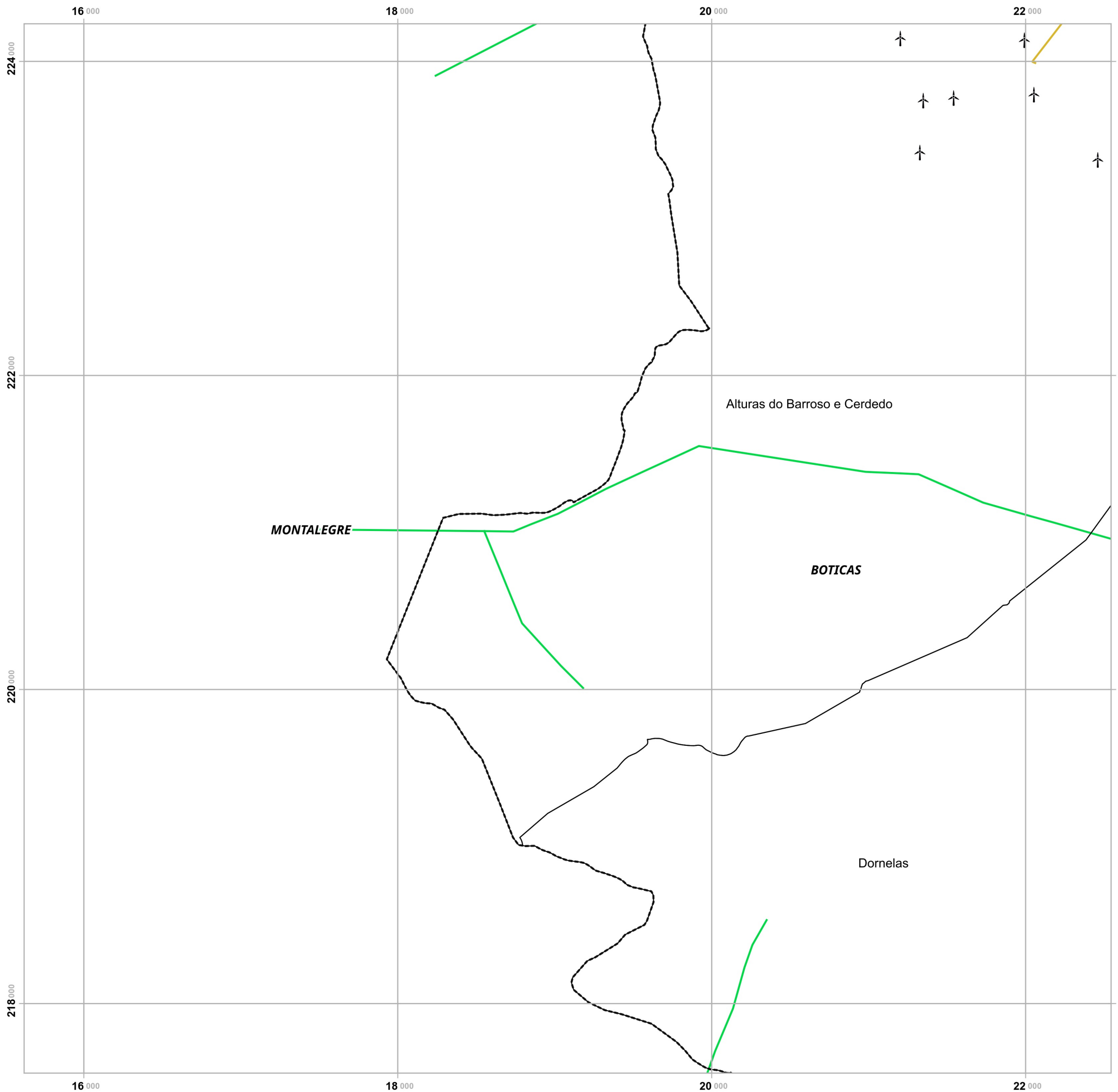
- Rede de alta tensão
- Rede de media tensão

Limites administrativos

- Limite das freguesias
- Limite do concelho
- Boticas
- Concelhos limítrofes

Elaborado por:





# Plano Municipal de Emergência e de Proteção Civil | Município de Boticas

Mapa nº 18.1 | Folha 8

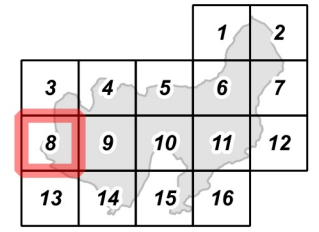
Carta da Rede Elétrica do concelho de Boticas

Escala: 1:25 000



Sistema de Referência:  
ETRS89/Portugal TM06

Data de elaboração: 2019-02-20



Fontes: DGT (2017). CMB (2017). DGEG (2018).

Cofinanciado por:



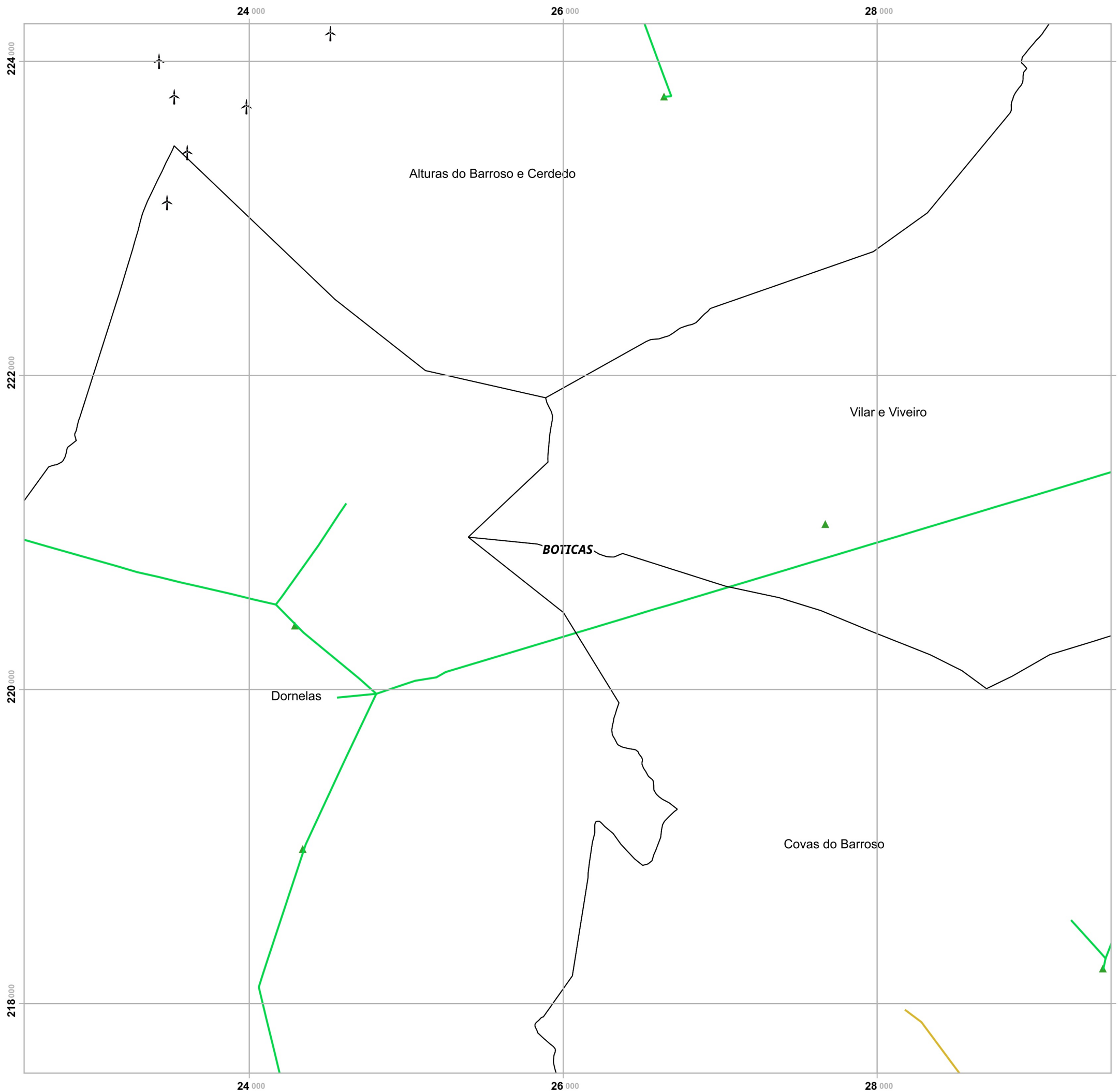
## Legenda

- Mapa**
- ↑ Aerogeradores
- Rede elétrica**
- Rede de alta tensão
  - Rede de media tensão
- Limites administrativos**
- Limite das freguesias
  - Limite do concelho
  - Boticas
  - Concelhos limítrofes

Elaborado por:







# Plano Municipal de Emergência e de Proteção Civil | Município de Boticas

Mapa nº 18.1 | Folha 9

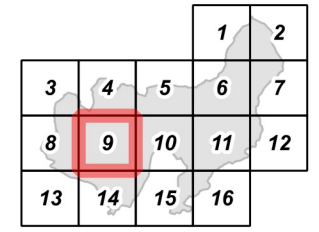
Carta da Rede Elétrica do concelho de Boticas

Escala: 1:25 000



Sistema de Referência:  
ETRS89/Portugal TM06

Data de elaboração: 2019-02-20



Fontes: DGT (2017). CMB (2017). DGEG (2018).

Cofinanciado por:



## Legenda

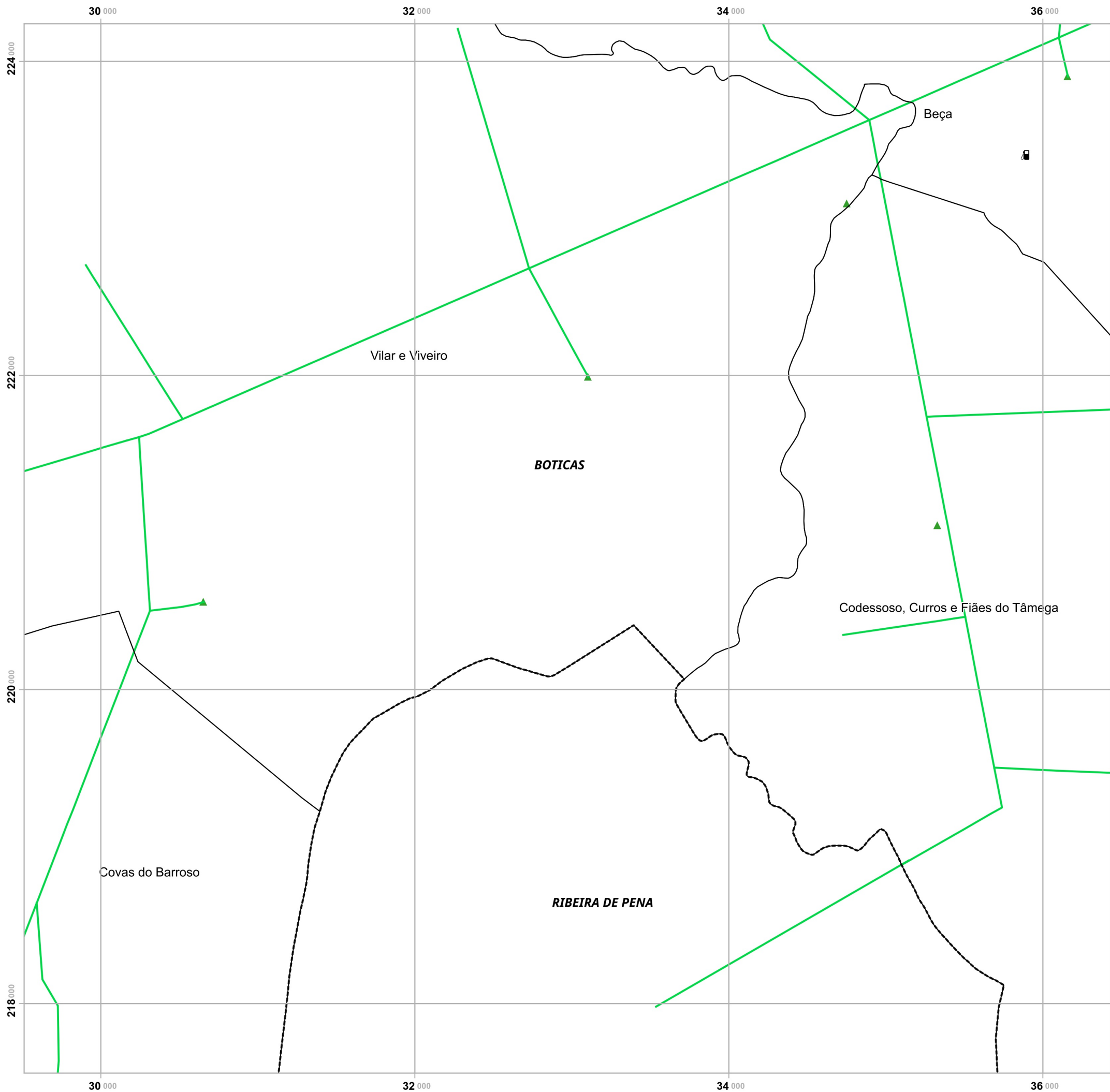
Mapa  
↑ Aerogeradores

Rede elétrica  
▲ Postos de Transformação  
— Rede de alta tensão  
— Rede de media tensão

Limites administrativos  
□ Limite das freguesias  
□ Limite do concelho  
□ Boticas  
□ Concelhos limítrofes

Elaborado por:





# Plano Municipal de Emergência e de Proteção Civil | Município de Boticas

Mapa nº 18.1 | Folha 10

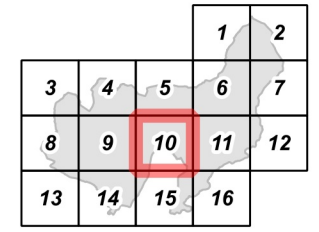
Carta da Rede Elétrica do concelho de Boticas

Escala: 1:25 000



Sistema de Referência:  
ETRS89/Portugal TM06

Data de elaboração: 2019-02-20



Fontes: DGT (2017). CMB (2017). DGEG (2018).

Cofinanciado por:

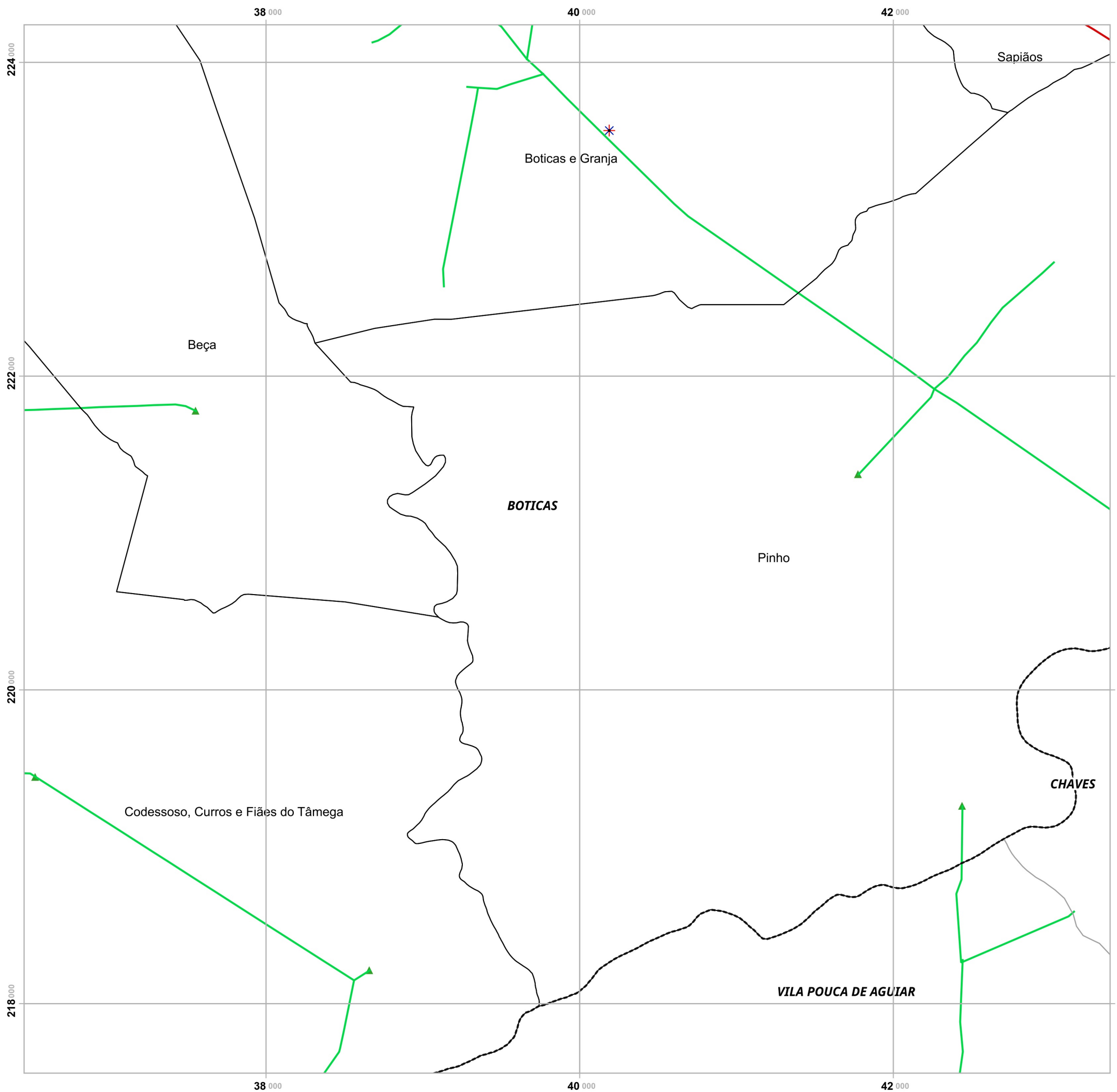


## Legenda

- Mapa**
- Bomba de combustível
- Rede elétrica**
- Postos de Transformação
  - Rede de media tensão
- Limites administrativos**
- Limite das freguesias
  - Limite do concelho**
  - Boticas
  - Concelhos limítrofes

Elaborado por:





# Plano Municipal de Emergência e de Proteção Civil | Município de Boticas

Mapa nº 18.1 | Folha 11

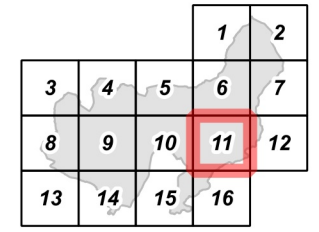
Carta da Rede Elétrica do concelho de Boticas

Escala: 1:25 000



Sistema de Referência:  
ETRS89/Portugal TM06

Data de elaboração: 2019-02-20



Fontes: DGT (2017). CMB (2017). DGEG (2018).

Cofinanciado por:

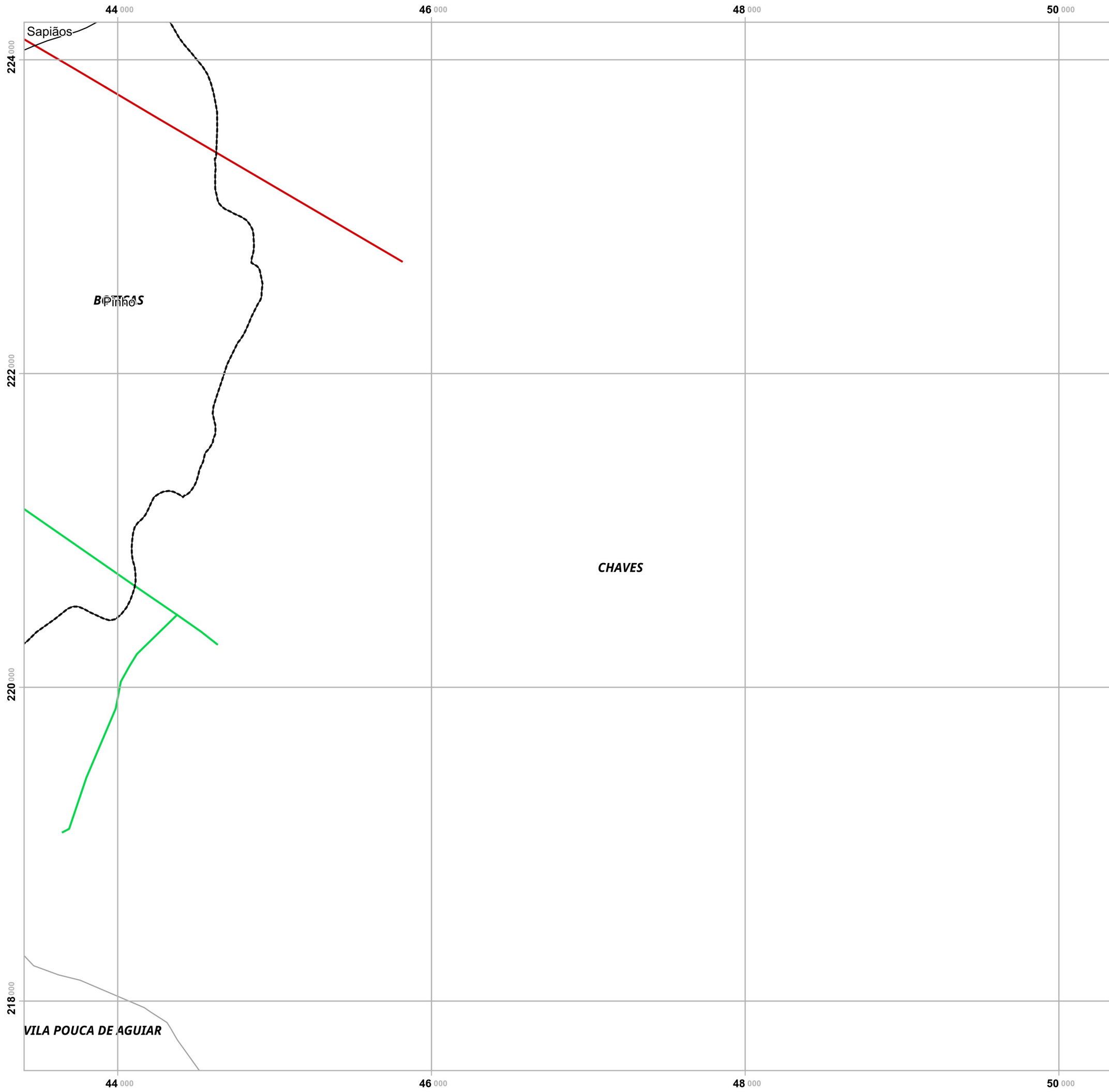


## Legenda

- Mapa**
- \* Deposito gas
- Rede elétrica**
- ▲ Postos de Transformação
  - Rede de muito alta tensão
  - Rede de media tensão
- Limites administrativos**
- Limite das freguesias
  - - - Limite do concelho
  - Boticas
  - Concelhos limítrofes

Elaborado por:





# Plano Municipal de Emergência e de Proteção Civil | Município de Boticas

Mapa nº 18.1 | Folha 12

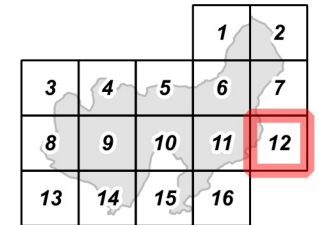
Carta da Rede Elétrica do concelho de Boticas

Escala: 1:25 000



Sistema de Referência:  
ETRS89/Portugal TM06

Data de elaboração: 2019-02-20



Fontes: DGT (2017). CMB (2017). DGE (2018).

Cofinanciado por:

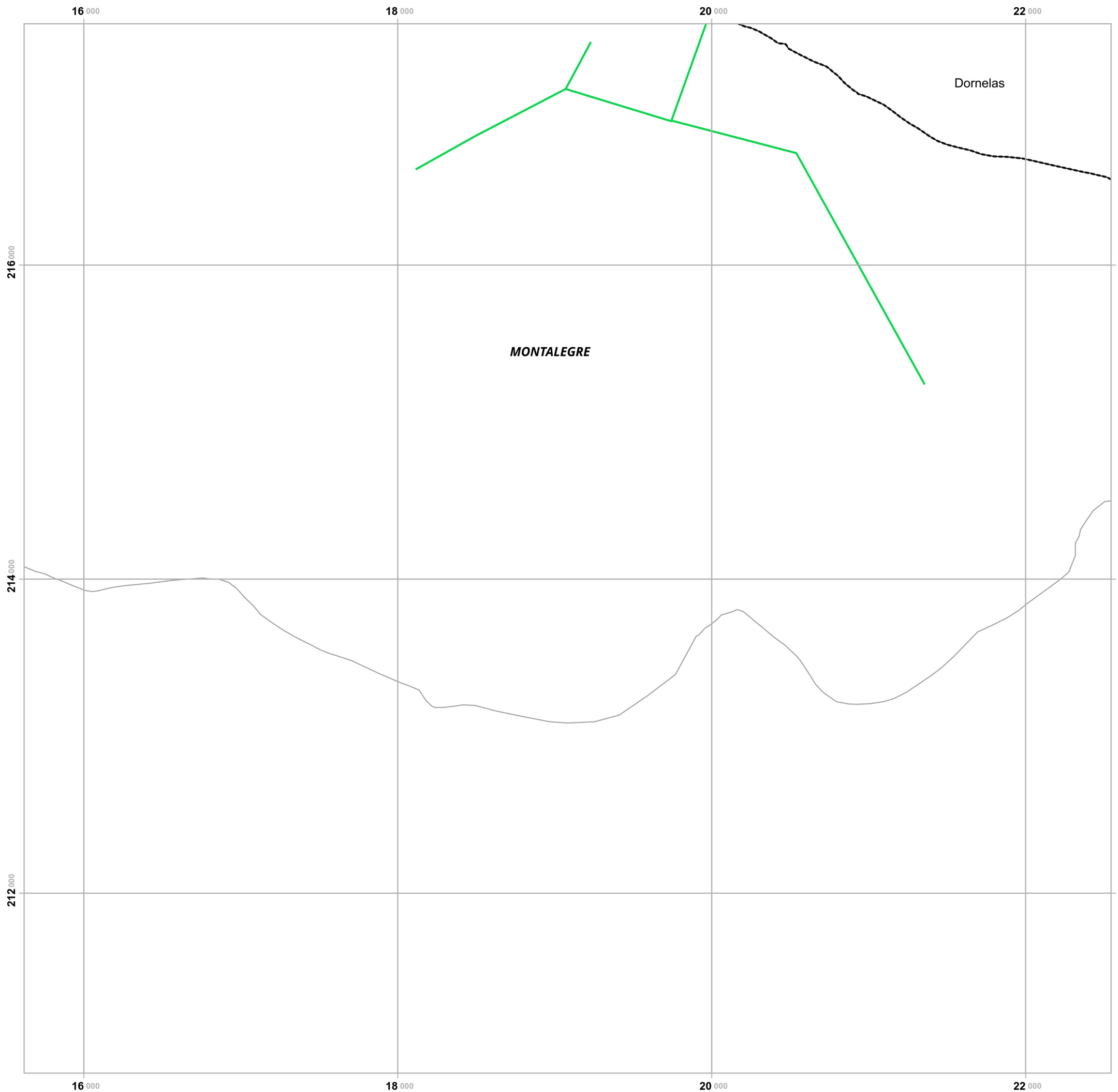


## Legenda

- Mapa**
- Rede elétrica**
    - Rede de muito alta tensão
    - Rede de media tensão
  - Limites administrativos**
    - Limite das freguesias
    - Limite do concelho
    - Boticas
    - Concelhos limítrofes

Elaborado por:





# Plano Municipal de Emergência e de Proteção Civil | Município de Boticas

Mapa nº 18.1 | Folha 13

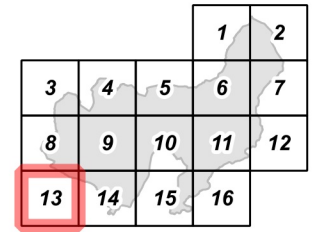
Carta da Rede Elétrica do concelho de Boticas

Escala: 1:25 000



Sistema de Referência:  
ETRS89/Portugal TM06

Data de elaboração: 2019-02-20



Fontes: DGT (2017). CMB (2017). DGE (2018).

Cofinanciado por:

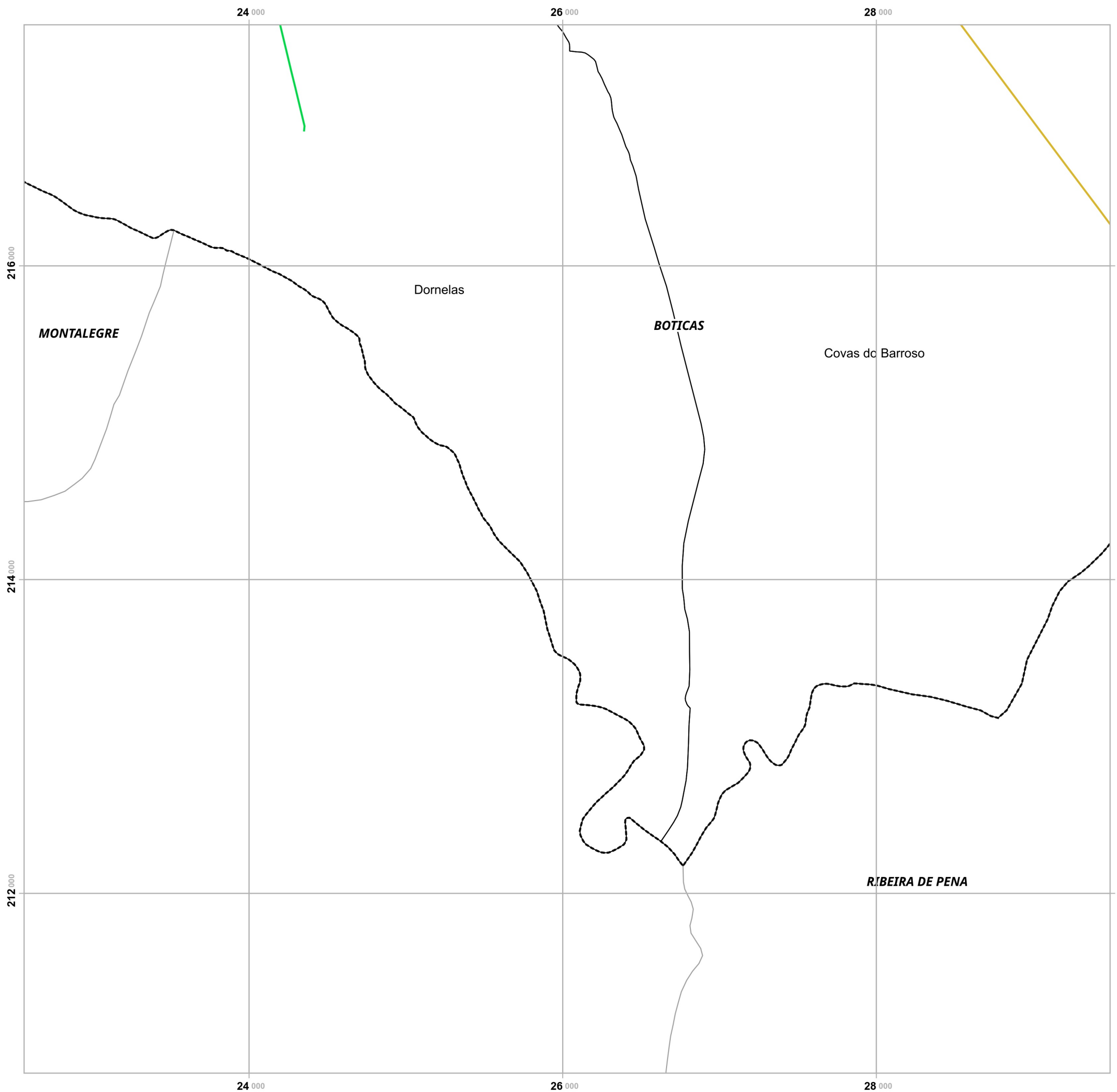


## Legenda

- Mapa**
- Rede elétrica
    - Rede de media tensão
  - Limites administrativos
    - Limite das freguesias
    - Limite do concelho
      - Boticas
      - Concelhos limítrofes

Elaborado por:





# Plano Municipal de Emergência e de Proteção Civil | Município de Boticas

Mapa nº 18.1 | Folha 14

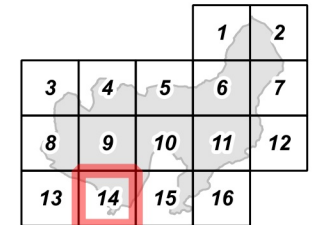
Carta da Rede Elétrica do concelho de Boticas

Escala: 1:25 000



Sistema de Referência:  
ETRS89/Portugal TM06

Data de elaboração: 2019-02-20



Fontes: DGT (2017). CMB (2017). DGEG (2018).

Cofinanciado por:



## Legenda

Mapa

Rede elétrica

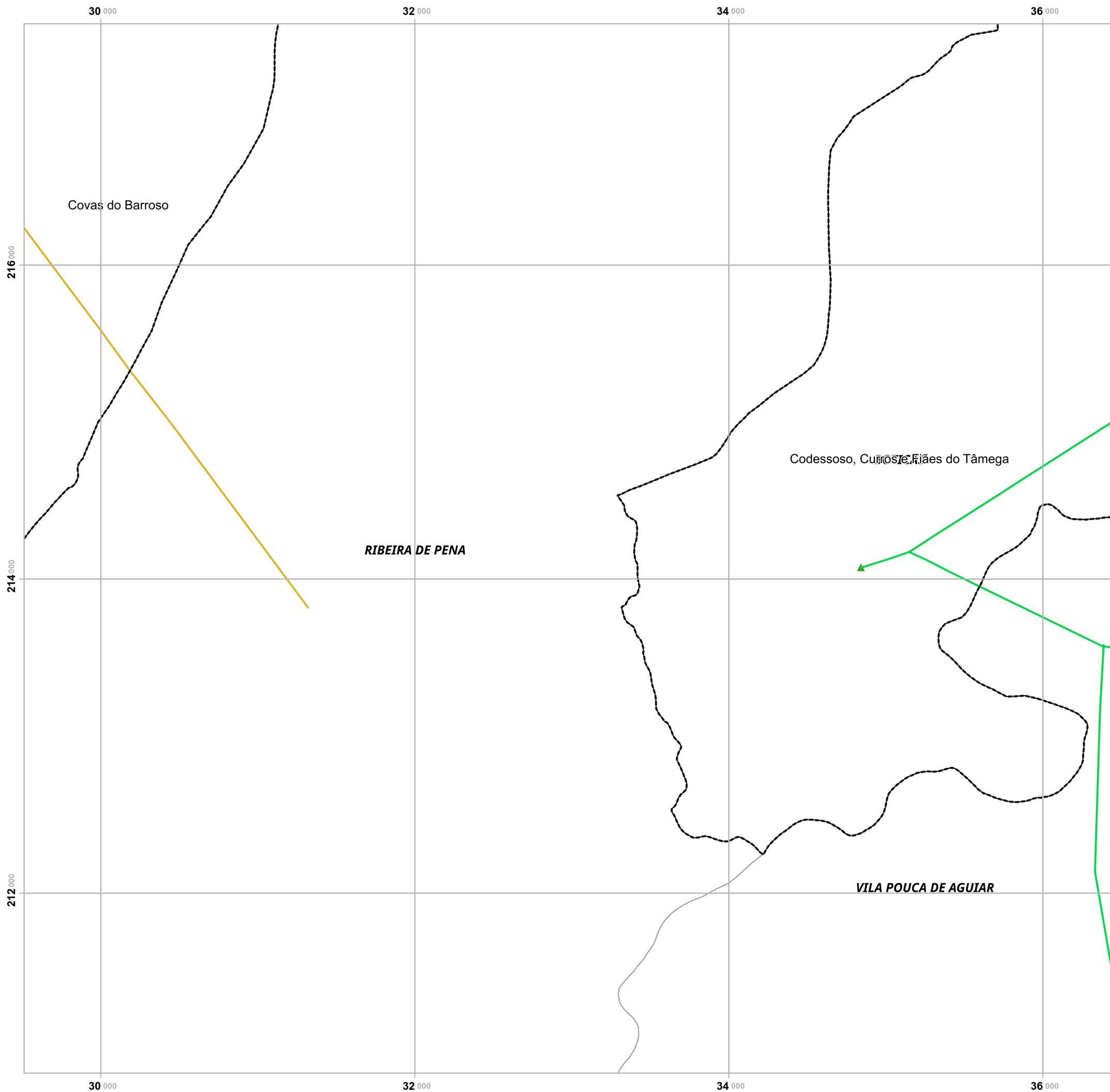
- Rede de alta tensão
- Rede de media tensão

Limites administrativos

- Limite das freguesias
- Limite do concelho
- Boticas
- Concelhos limítrofes

Elaborado por:





# Plano Municipal de Emergência e de Proteção Civil | Município de Boticas

Mapa nº 18.1 | Folha 15

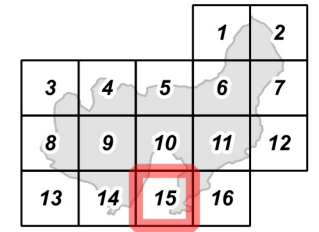
Carta da Rede Elétrica do concelho de Boticas

Escala: 1:25 000



Sistema de Referência:  
ETRS89/Portugal TM06

Data de elaboração: 2019-02-20



Fontes: DGT (2017). CMB (2017). DGEG (2018).

Cofinanciado por:

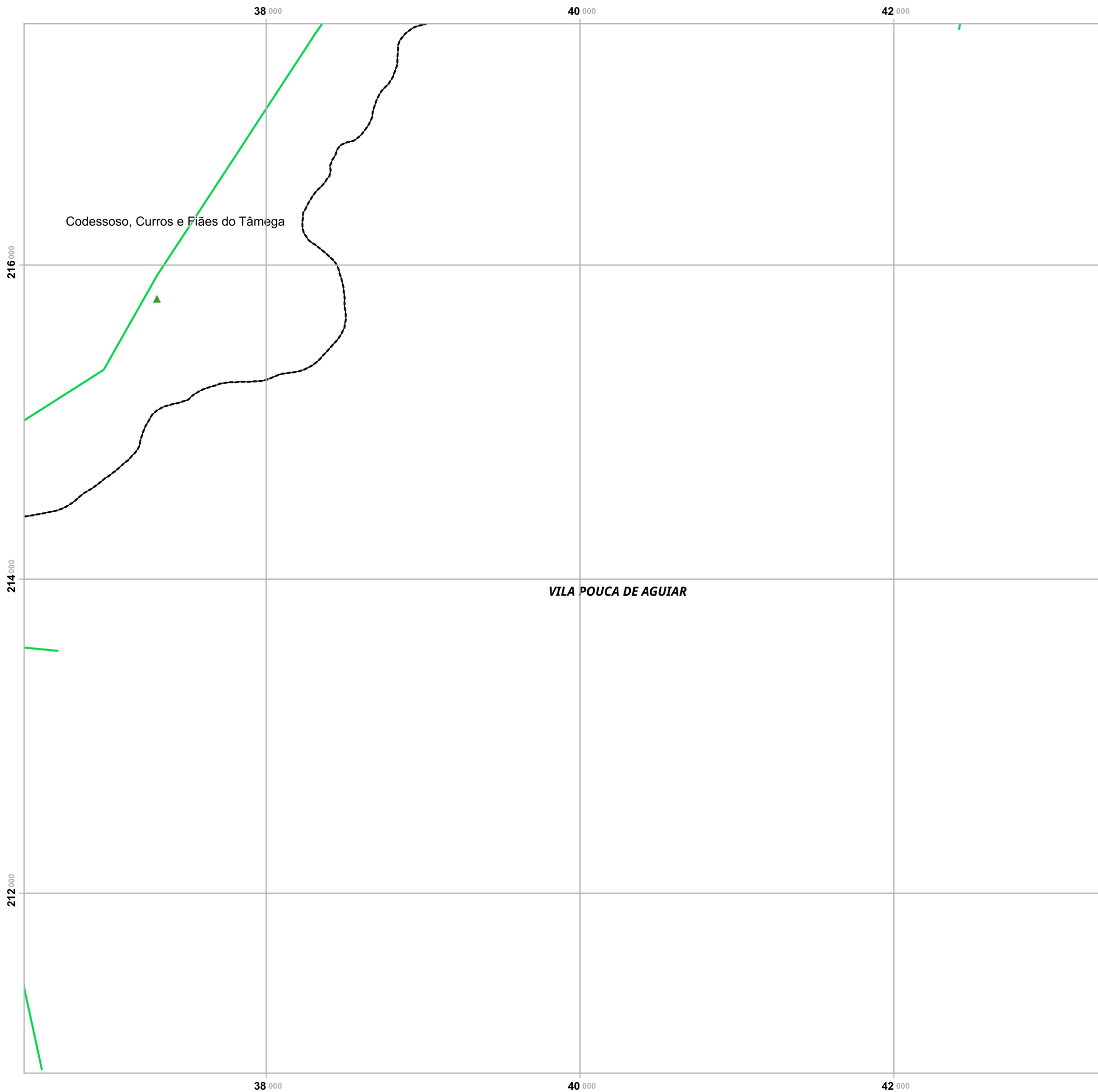


## Legenda

- Mapa**
- ▲ Postos de Transformação
  - Rede de alta tensão
  - Rede de media tensão
- Limites administrativos**
- Limite das freguesias
  - Limite do concelho
  - Boticas
  - Concelhos limítrofes

Elaborado por:





# Plano Municipal de Emergência e de Proteção Civil | Município de Boticas

Mapa nº 18.1 | Folha 16

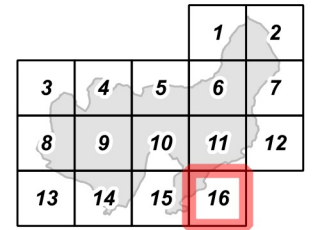
Carta da Rede Elétrica do concelho de Boticas

Escala: 1:25 000

0 0.25 0.5 km

Sistema de Referência:  
ETRS89/Portugal TM06

Data de elaboração: 2019-02-20



Fontes: DGT (2017). CMB (2017). DGEG (2018).

Cofinanciado por:



## Legenda

Mapa

Rede elétrica

- Postos de Transformação
- Rede de media tensão

Limites administrativos

- Limite das freguesias
- Limite do concelho
- Boticas
- Concelhos limítrofes

Elaborado por:

