

Plano Municipal de Emergência e de Proteção Civil | Município de Boticas

Mapa nº 27.1 | Folha 1

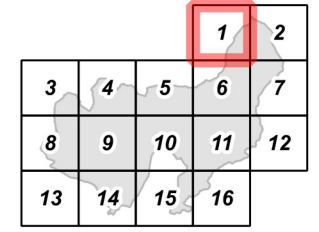
Carta dos Elementos Expostos

Escala: 1:25 000



Sistema de Referência:
ETRS89/Portugal TM06

Data de elaboração: 2019-02-20



Fontes: DGT (2017). CMB (2017). DGE (2018).

Cofinanciado por:

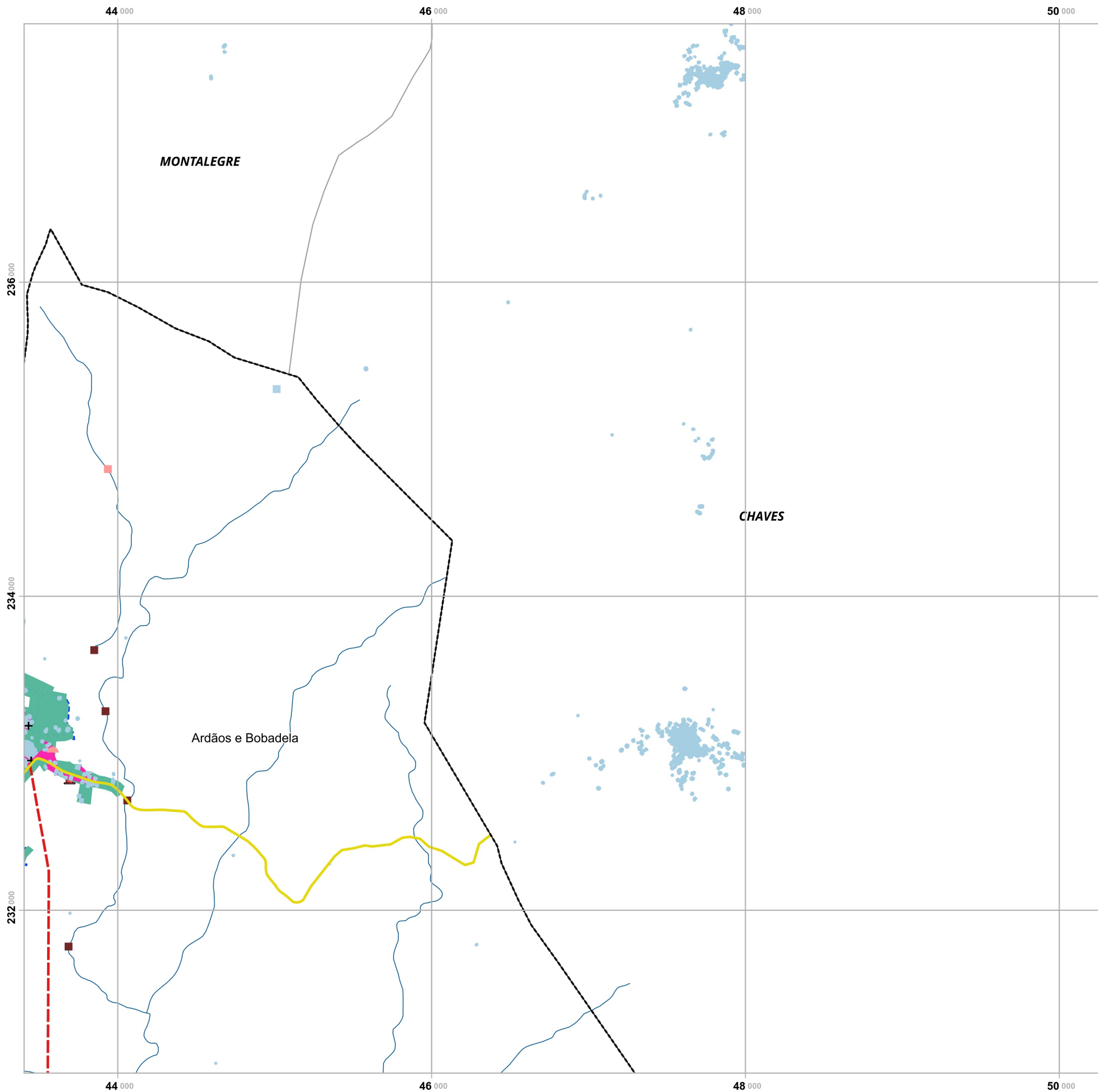


Legenda

- | | | | |
|-------------------------------|------------------------------|--------------------------------|-------------|
| EEVS | ● Sede das Freguesias | Estruturas | ■ Aqueduto |
| ▲ Desporto | ▲ Aerogeradores | ■ Ponte | |
| 🚒 Hidrantes | ● Reservatórios | EH | — Edificado |
| --- Condutas de água de baixa | — Nascentes e cursos de água | ■ Aglomerados habitacionais | ■ BGR1 |
| — Conduta de água de alta | ● Nascentes | | |
| — Rede Viária | | Limites Administrativos | |
| — Estrada Municipal | | ▭ Freguesias | |
| | | ▭ Concelho de Boticas | |
| | | ▭ Concelhos limítrofes | |

Elaborado por:





Plano Municipal de Emergência e de Proteção Civil | Município de Boticas

Mapa nº 27.1 | Folha 2

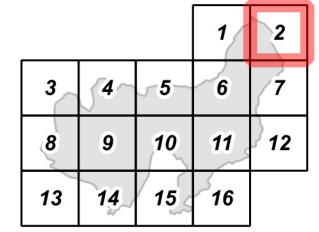
Carta dos Elementos Expostos

Escala: 1:25 000



Sistema de Referência:
ETRS89/Portugal TM06

Data de elaboração: 2019-02-20



Fontes: DGT (2017). CMB (2017). DGE (2018).

Cofinanciado por:

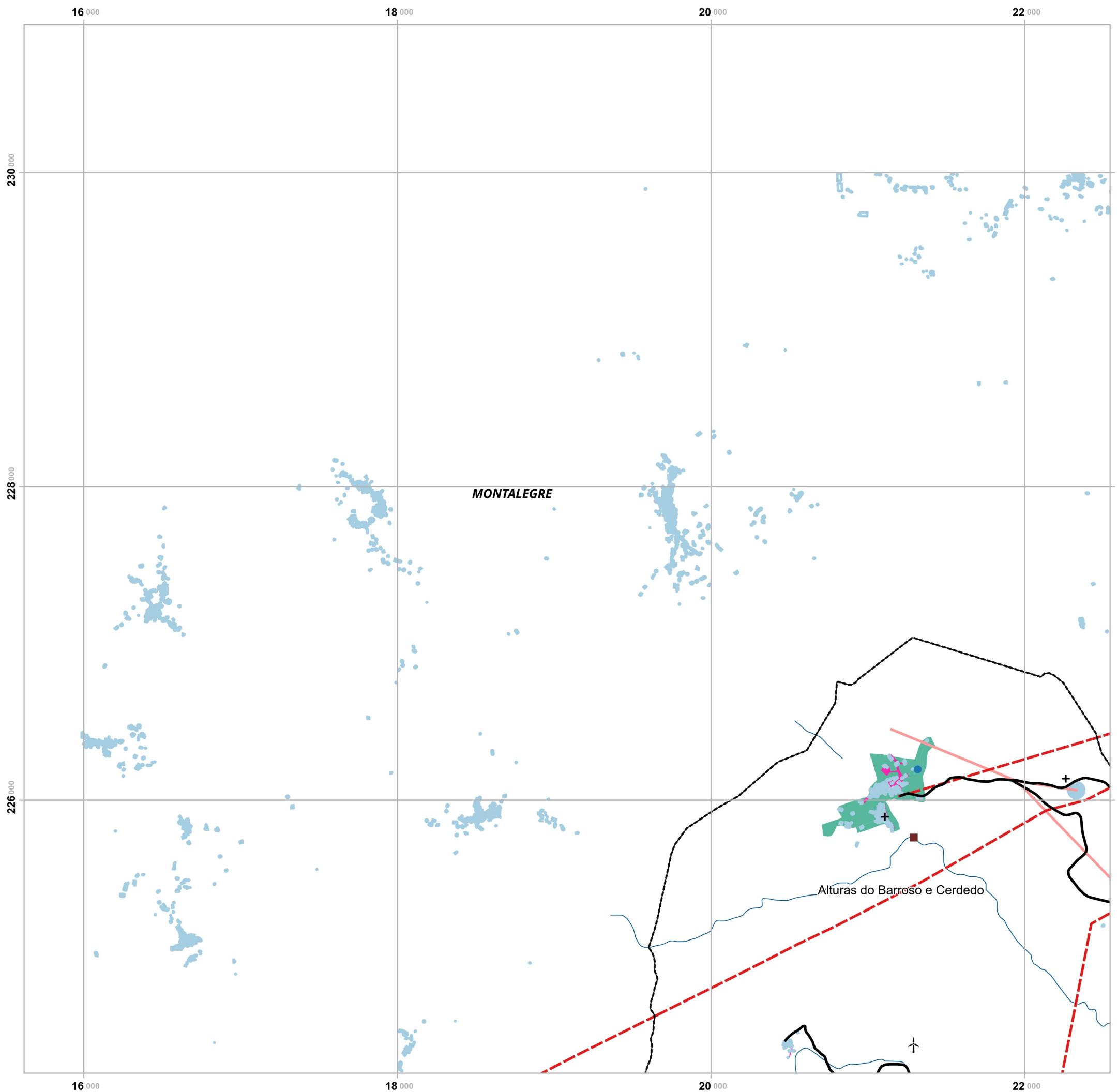


Legenda

- EEVS**
 - Desporto
 - Locais de culto
 - Rede Elétrica
 - Hidrantes
 - Condutas de água de baixa
 - Nascentes e cursos de água
- EH**
 - Edificado
 - Aglomerados habitacionais
 - BGRI
- Rede Viária**
 - Estrada Municipal
- Estruturas**
 - Aqueduto
 - Barragem
 - Ponte
- Limites Administrativos**
 - Freguesias
 - Concelho de Boticas
 - Concelhos limítrofes

Elaborado por:





Plano Municipal de Emergência e de Proteção Civil | Município de Boticas

Mapa nº 27.1 | Folha 3

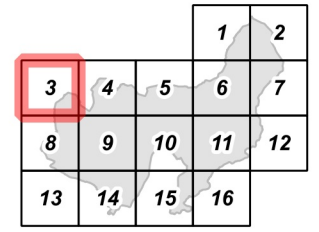
Carta dos Elementos Expostos

Escala: 1:25 000



Sistema de Referência: ETRS89/Portugal TM06

Data de elaboração: 2019-02-20



Fontes: DGT (2017). CMB (2017). DGE (2018).

Cofinanciado por:

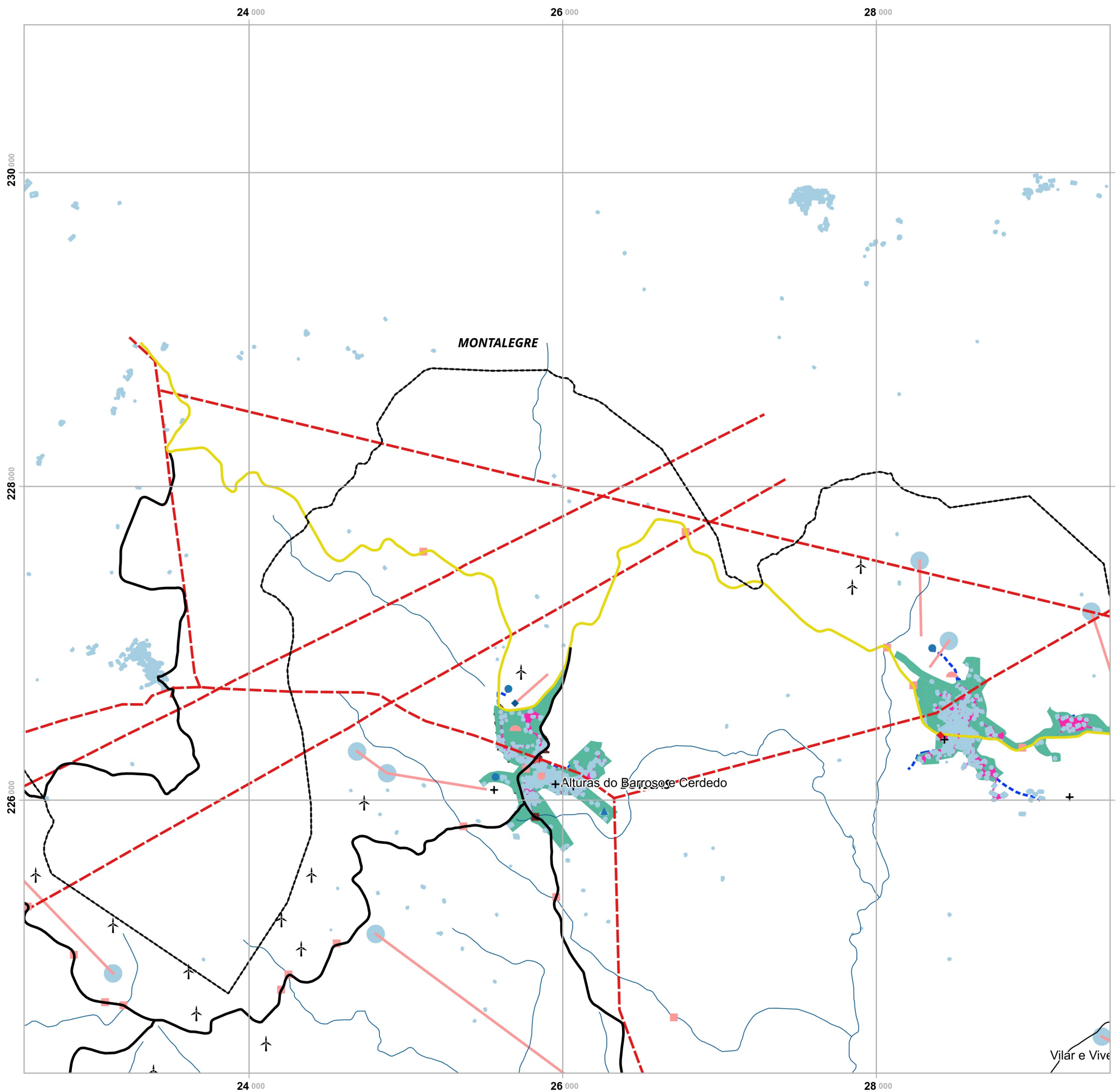


Legenda

- | | |
|-----------------------------------|--------------------------------|
| EEVS | Estruturas |
| + Locais de culto | ■ Ponte |
| - - Rede Elétrica | |
| ↑ Aerogeradores | EH |
| - - - - Condutas de água de baixa | — Edificado |
| — Conduta de água de alta | ■ Aglomerados habitacionais |
| — Nascentes e cursos de água | ■ BGRI |
| ■ Nascentes | |
| ● Reservatórios | Limites Administrativos |
| Rede Viária | □ Freguesias |
| — Caminho Municipal | □ Concelho de Boticas |
| | □ Concelhos limítrofes |

Elaborado por:





Plano Municipal de Emergência e de Proteção Civil | Município de Boticas

Mapa nº 27.1 | Folha 4

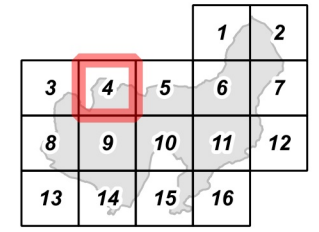
Carta dos Elementos Expostos

Escala: 1:25 000



Sistema de Referência: ETRS89/Portugal TM06

Data de elaboração: 2019-02-20



Fontes: DGT (2017). CMB (2017). DGEG (2018).

Cofinanciado por:

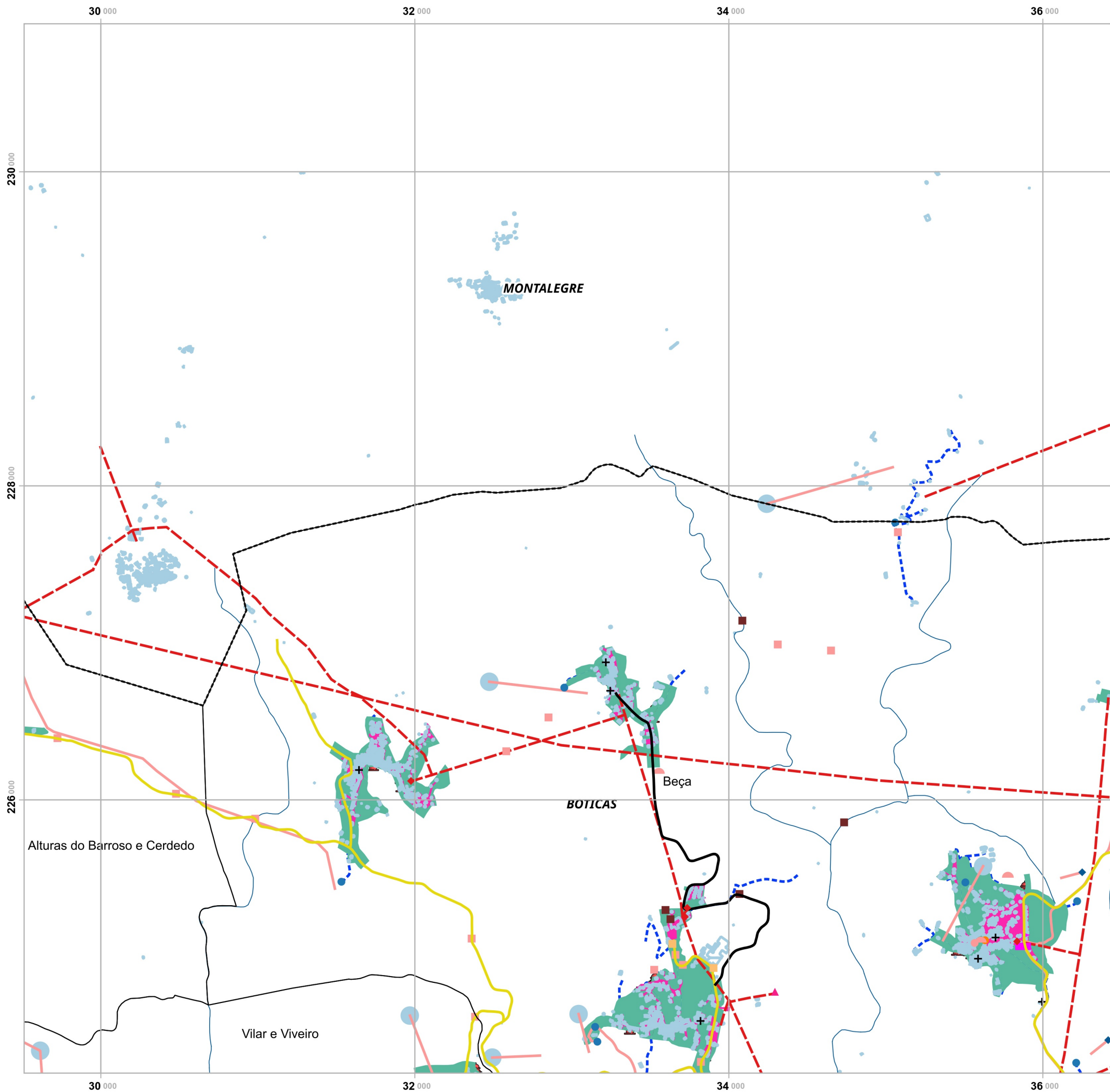


Legenda

- EEVS**
 - Sede das Freguesias
 - ▲ Desporto
 - + Locais de culto
 - ▲ Antenas Rádio
 - Rede Elétrica
 - ◆ Postos Transformação
 - ↑ Aerogeradores
 - 🔥 Hidrantes
 - Condutas de água de baixa
 - Conduta de água de alta
 - ◆ Captações
 - Nascentes e cursos de água
 - Nascentes
 - Reservatórios
- Estruturas**
 - Aqueduto
 - Ponte
- EH**
 - Edificado
 - Aglomerados habitacionais
 - BGRI
- Limites Administrativos**
 - Freguesias
 - Concelho de Boticas
 - Concelhos limítrofes
- Rede Viária**
 - Estrada Municipal
 - Caminho Municipal

Elaborado por:





Plano Municipal de Emergência e de Proteção Civil | Município de Boticas

Mapa nº 27.1 | Folha 5

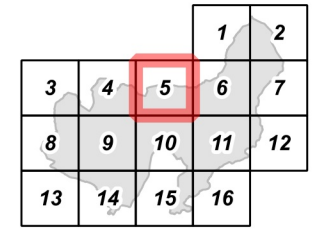
Carta dos Elementos Expostos

Escala: 1:25 000



Sistema de Referência: ETRS89/Portugal TM06

Data de elaboração: 2019-02-20



Fontes: DGT (2017). CMB (2017). DGEG (2018).

Cofinanciado por:

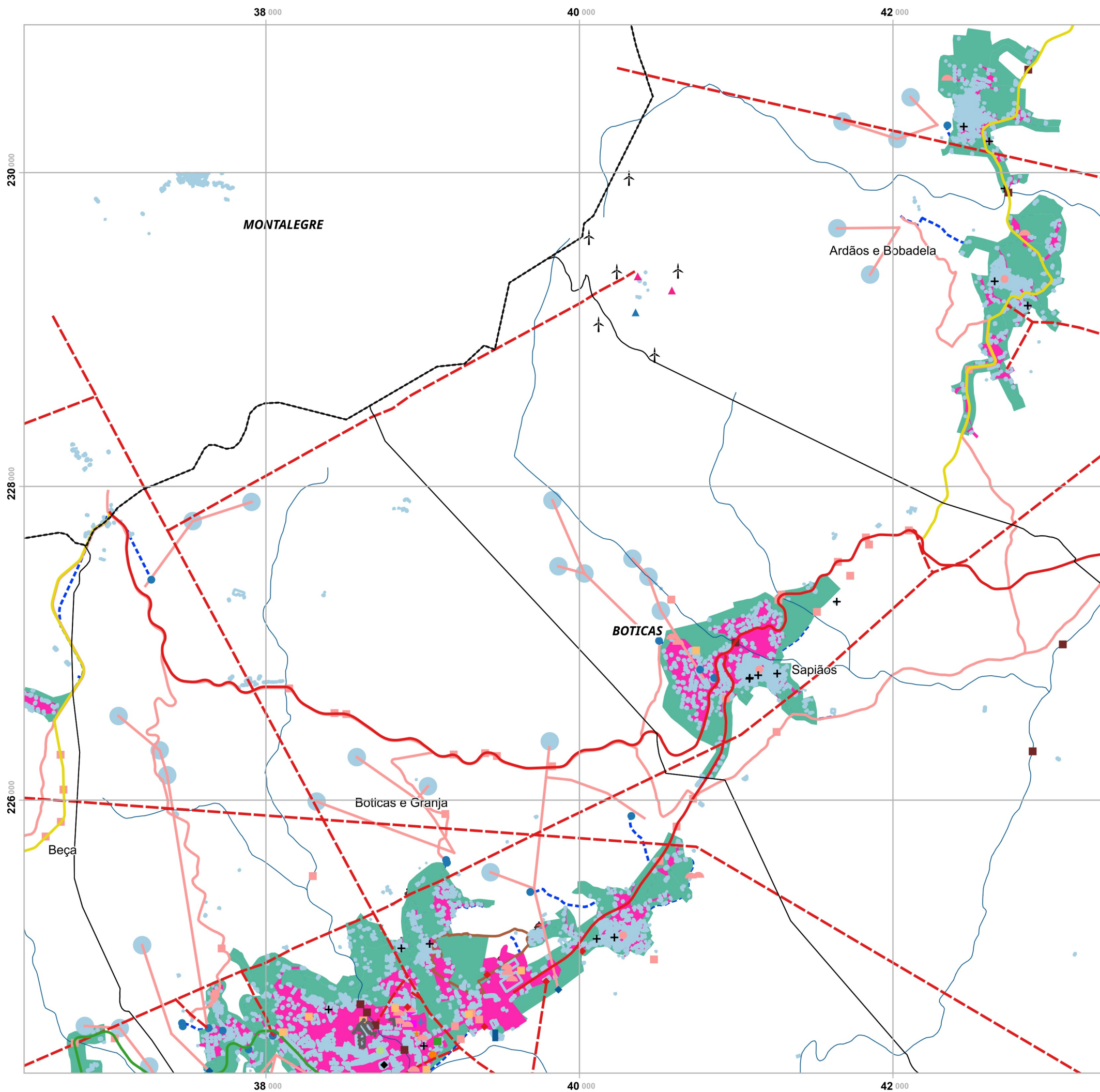


Legenda

- | | |
|------------------------------|--------------------------------|
| EEVS | Rede Viária |
| ● Sede das Freguesias | — Estrada Municipal |
| ● Centro Cultural | — Caminho Municipal |
| ● Desporto | |
| + Locais de culto | Estruturas |
| ▲ Antenas | ■ Aqueduto |
| — Rede Elétrica | ■ Ponte |
| ◆ Postos Transformação | |
| ■ Bombas Combustível | EH |
| 🚒 Hidrantes | — Edificado |
| — Condutas de água de baixa | ■ Aglomerados habitacionais |
| — Conduta de água de alta | ■ BGRI |
| ◆ Captações | |
| — Nascentes e cursos de água | Limites Administrativos |
| ■ Nascentes | □ Freguesias |
| ● Reservatórios | □ Concelho de Boticas |
| | □ Concelhos limítrofes |

Elaborado por:





Plano Municipal de Emergência e de Proteção Civil | Município de Boticas

Mapa nº 27.1 | Folha 6

Carta dos Elementos Expostos

Escala: 1:25 000



Sistema de Referência: ETRS89/Portugal TM06

Data de elaboração: 2019-02-20

		1	2
3	4	5	6
8	9	10	11
13	14	15	16

Fontes: DGT (2017). CMB (2017). DGE (2018).

Cofinanciado por:

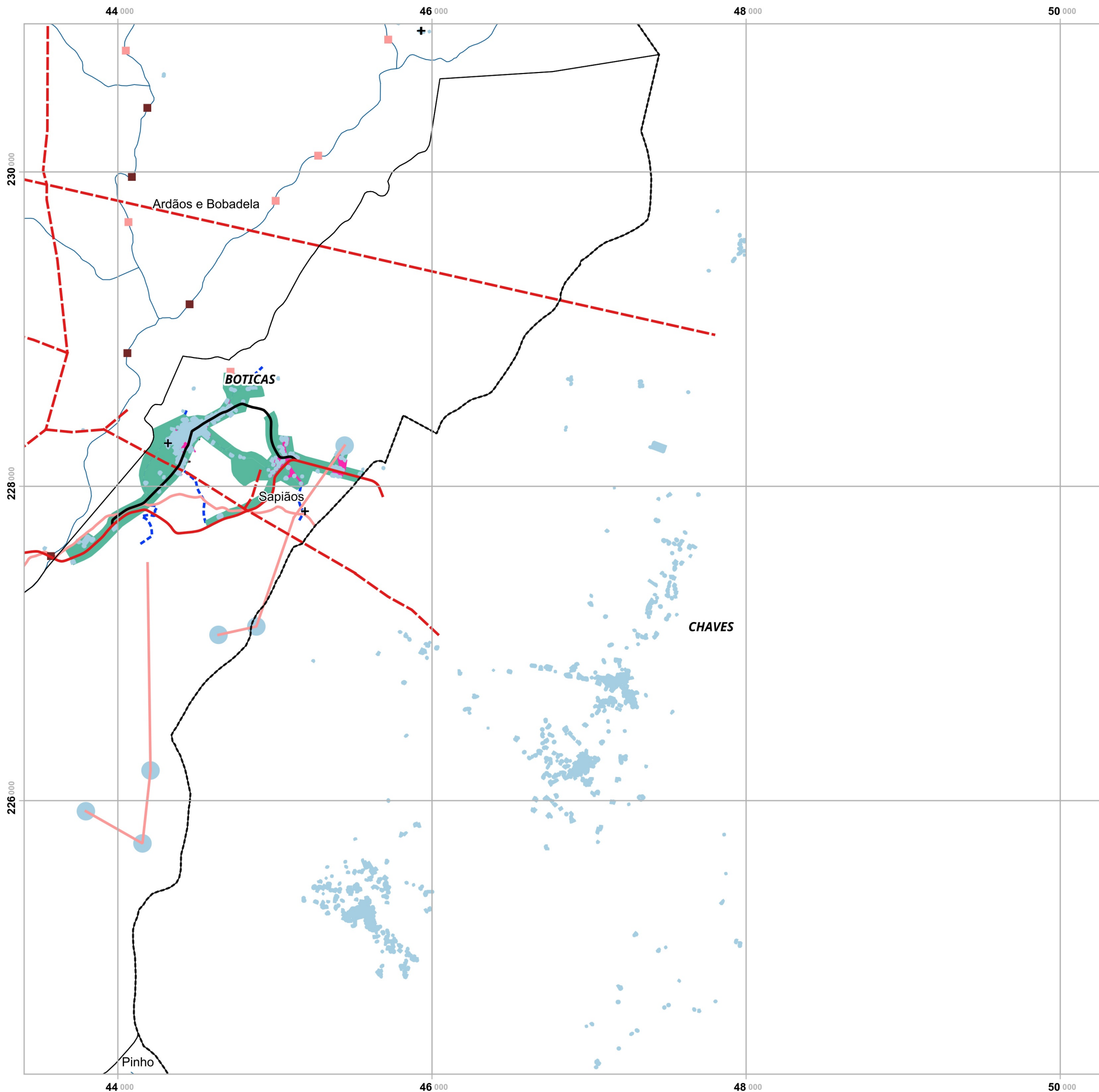


Legenda

- EEVS**
 - Sede do Concelho
 - Sede das Freguesias
 - Equipamento de Educação
 - Centro Cultural
 - Centro de saúde
 - Piscina
 - Desporto
 - BV
 - GNR
 - Tribunal
 - Locais de culto
 - Antenas
 - Antenas Rádio
 - Rede Elétrica
 - Postos Transformação
 - Aerogeradores
 - Bombas Combustível
 - Gás Condutas
 - Hidrantes
 - Conduções de água de baixa
 - Condução de água de alta
 - Captações
 - Nascentes e cursos de água
 - Nascentes
- Reservatórios**
- ETAR**
- Rede Viária**
 - Estrada Nacional
 - Estrada Regional
 - Estrada Municipal
- Estruturas**
 - Aqueduto
 - Ponte
- EH**
 - Edificado
 - Solo urbanizável
 - Aglomerados habitacionais
 - BGRI
- Limites Administrativos**
 - Freguesias
 - Concelho de Boticas
 - Concelhos limítrofes

Elaborado por:





Plano Municipal de Emergência e de Proteção Civil | Município de Boticas

Mapa nº 27.1 | Folha 7

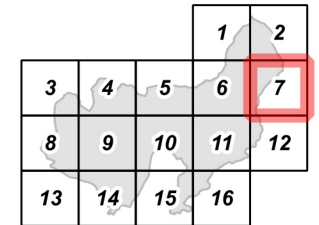
Carta dos Elementos Expostos

Escala: 1:25 000

0 0.25 0.5 km

Sistema de Referência:
ETRS89/Portugal TM06

Data de elaboração: 2019-02-20



Fontes: DGT (2017). CMB (2017). DGEG (2018).

Cofinanciado por:

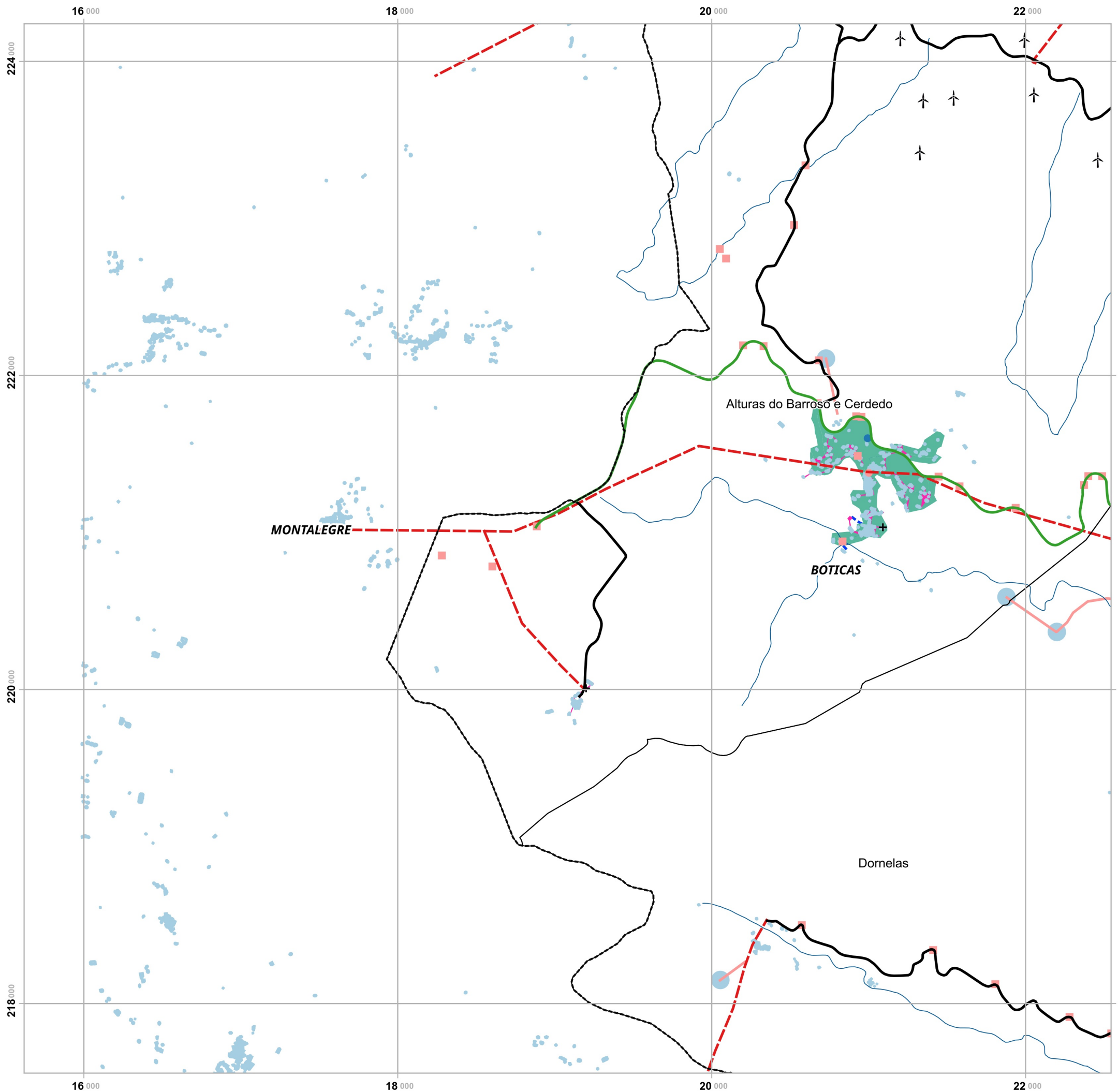


Legenda

- | | |
|-------------------------------|--------------------------------|
| EEVS | Estruturas |
| + Locais de culto | ■ Aqueduto |
| --- Rede Elétrica | ■ Ponte |
| 🚒 Hidrantes | |
| --- Condutas de água de baixa | EH |
| --- Conduta de água de alta | — Edificado |
| — Nascentes e cursos de água | ■ Aglomerados habitacionais |
| ■ Nascentes | ■ BGRI |
| Rede Viária | Limites Administrativos |
| — Estrada Nacional | □ Freguesias |
| — Caminho Municipal | □ Concelho de Boticas |
| | □ Concelhos limítrofes |

Elaborado por:





Plano Municipal de Emergência e de Proteção Civil | Município de Boticas

Mapa nº 27.1 | Folha 8

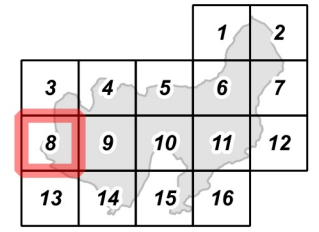
Carta dos Elementos Expostos

Escala: 1:25 000



Sistema de Referência:
ETRS89/Portugal TM06

Data de elaboração: 2019-02-20



Fontes: DGT (2017). CMB (2017). DGEG (2018).

Cofinanciado por:

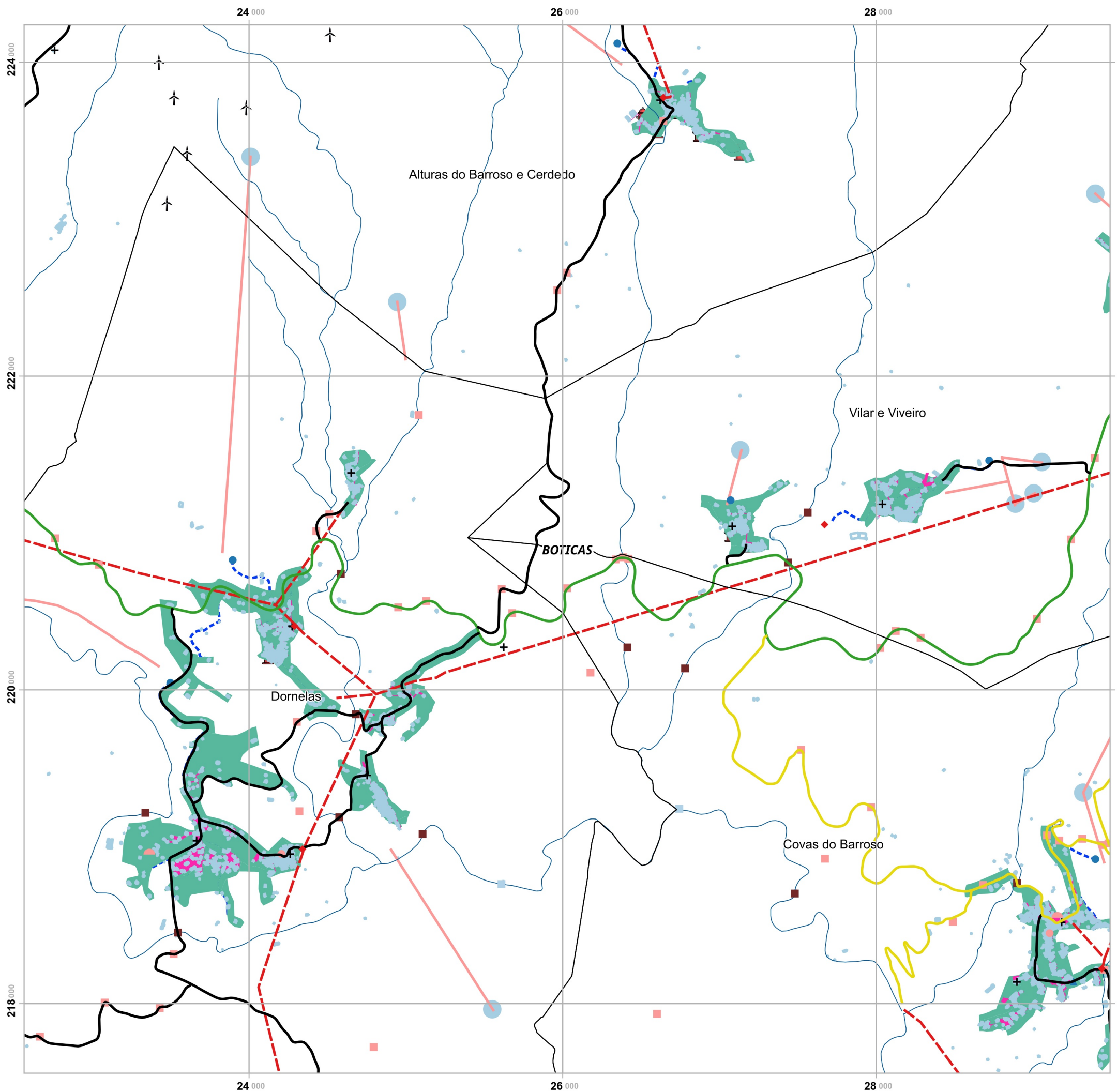


Legenda

- | | | | |
|--------------------|----------------------------|--------------------------------|-----------------------------|
| EEVS | ● Sede das Freguesias | Estruturas | ■ Aqueduto |
| + | Locais de culto | EH | — Edificado |
| — | Rede Elétrica | — | ■ Aglomerados habitacionais |
| ↑ | Aerogeradores | — | ■ BGRI |
| — | Condutas de água de baixa | Limites Administrativos | □ Freguesias |
| — | Conduta de água de alta | □ | Concelho de Boticas |
| — | Nascentes e cursos de água | □ | Concelhos limítrofes |
| ■ | Nascentes | | |
| ● | Reservatórios | | |
| Rede Viária | — Estrada Regional | | |
| — | Caminho Municipal | | |

Elaborado por:





Plano Municipal de Emergência e de Proteção Civil | Município de Boticas

Mapa nº 27.1 | Folha 9

Carta dos Elementos Expostos

Escala: 1:25 000



Sistema de Referência: ETRS89/Portugal TM06

Data de elaboração: 2019-02-20

		1	2
3	4	5	6
8	9	10	11
13	14	15	16

Fontes: DGT (2017). CMB (2017). DGEG (2018).

Cofinanciado por:

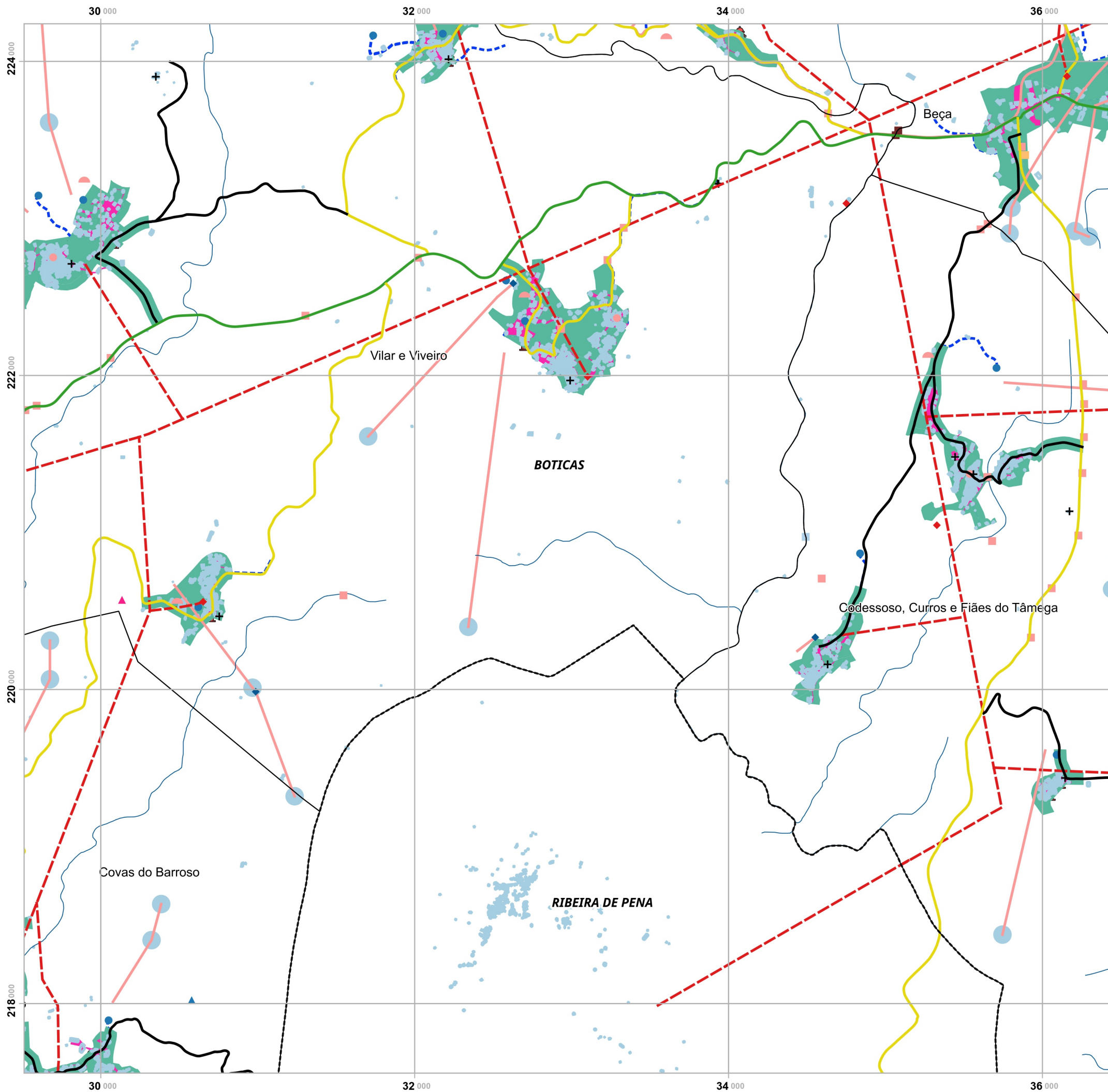


Legenda

- EEVS**
 - Sede das Freguesias
 - ▲ Desporto
 - ✚ Locais de culto
 - ▲ Antenas Rádio
 - Rede Elétrica
 - ◆ Postos Transformação
 - ✚ Aerogeradores
 - 🚒 Hidrantes
 - Condutas de água de baixa
 - Conduta de água de alta
 - Nascentes e cursos de água
 - Nascentes
 - Reservatórios
- Estruturas**
 - Aqueduto
 - Barragem
 - Ponte
- EH**
 - Edificado
 - Aglomerados habitacionais
 - BGRI
- Rede Viária**
 - Estrada Regional
 - Estrada Municipal
 - Caminho Municipal
- Limites Administrativos**
 - Freguesias
 - - - Concelho de Boticas
 - Concelhos limítrofes

Elaborado por:





Plano Municipal de Emergência e de Proteção Civil | Município de Boticas

Mapa nº 27.1 | Folha 10

Carta dos Elementos Expostos

Escala: 1:25 000



Sistema de Referência: ETRS89/Portugal TM06

Data de elaboração: 2019-02-20

		1	2
3	4	5	6
8	9	10	11
13	14	15	16

Fontes: DGT (2017). CMB (2017). DGEG (2018).

Cofinanciado por:

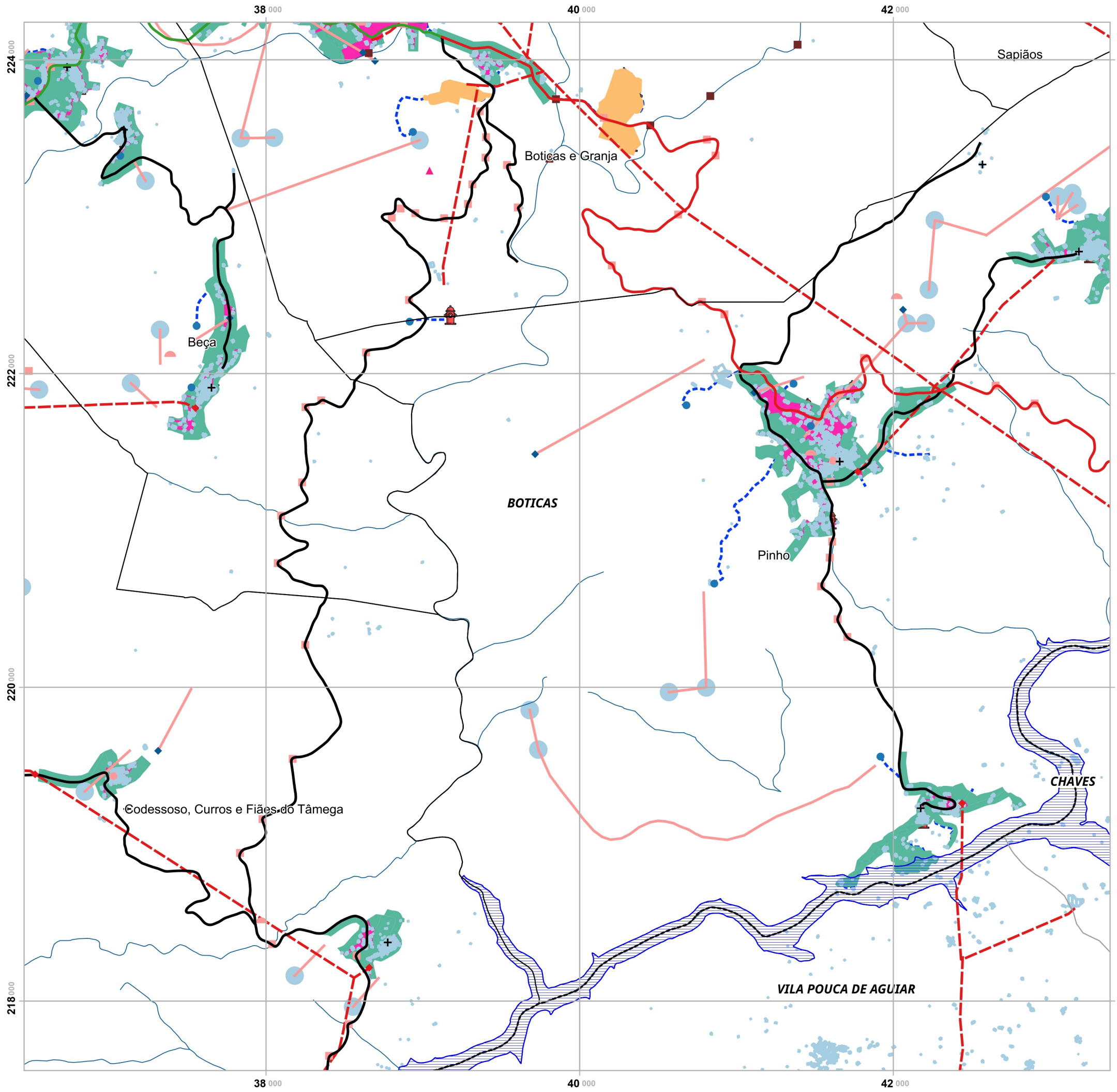


Legenda

- EEVS**
 - Sede das Freguesias
 - ▲ Desporto
 - + Locais de culto
 - ▲ Antenas
 - ▲ Antenas Rádio
 - Rede Elétrica
 - ◆ Postos Transformação
 - Bombas Combustível
 - 🚒 Hidrantes
 - Condutas de água de baixa
 - Conduta de água de alta
 - ◆ Captações
 - Nascentes e cursos de água
 - Nascentes
 - Reservatórios
- Estruturas**
 - Aqueduto
 - Barragem
 - Ponte
- EH**
 - Edificado
 - Aglomerados habitacionais
 - BGRI
- Limites Administrativos**
 - Freguesias
 - Concelho de Boticas
 - Concelhos limítrofes
- Rede Viária**
 - Estrada Regional
 - Estrada Municipal
 - Caminho Municipal

Elaborado por:





Plano Municipal de Emergência e de Proteção Civil | Município de Boticas

Mapa nº 27.1 | Folha 11

Carta dos Elementos Expostos

Escala: 1:25 000



Sistema de Referência: ETRS89/Portugal TM06

Data de elaboração: 2019-02-20

		1	2
3	4	5	6
8	9	10	11
13	14	15	16

Fontes: DGT (2017). CMB (2017). DGEG (2018).

Cofinanciado por:

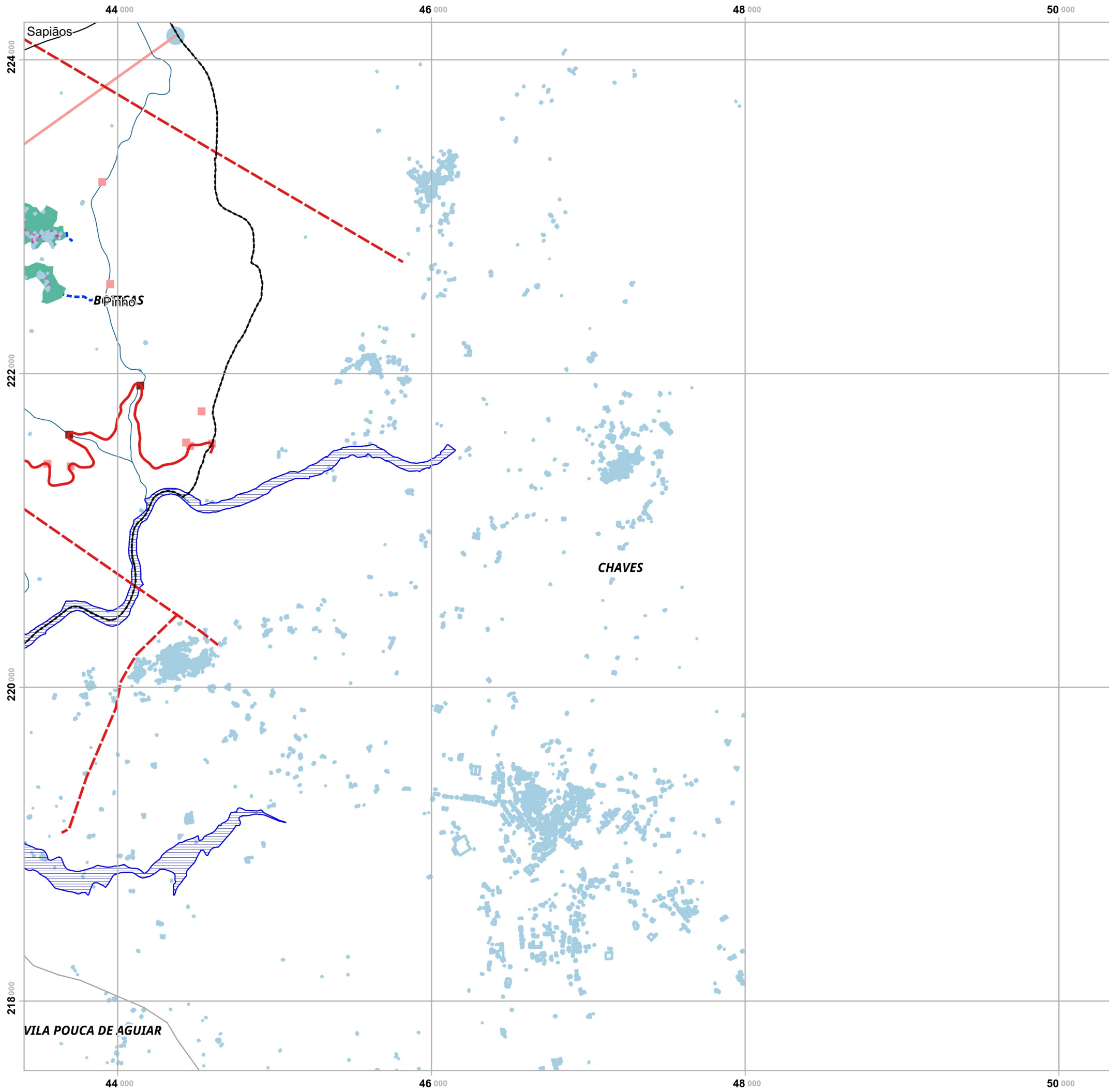


Legenda

- | | | | |
|-----------------------------|------------------------------|--------------------------------|------------------------|
| EEVS | ● Sede das Freguesias | Rede Viária | — Estrada Nacional |
| ▲ Desporto | — Estrada Regional | — Caminho Municipal | |
| + Locais de culto | — Rede Elétrica | Estruturas | ■ Aqueduto |
| ▲ Antenas | ◆ Postos Transformação | ■ Ponte | |
| — Bombas Combustível | — Hidrantes | EH | — Edificado |
| — Condutas de água de baixa | — Condutas de água de alta | ■ Aglomerados habitacionais | ■ BGRI |
| ◆ Captações | — Nascentes e cursos de água | | |
| — Nascentes | ● Reservatórios | Limites Administrativos | □ Freguesias |
| — Albufeiras | ■ Zonas industriais | □ Concelho de Boticas | □ Concelhos limítrofes |

Elaborado por:





Plano Municipal de Emergência e de Proteção Civil | Município de Boticas

Mapa nº 27.1 | Folha 12

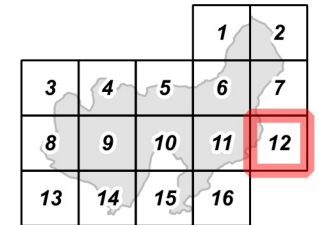
Carta dos Elementos Expostos

Escala: 1:25 000



Sistema de Referência:
ETRS89/Portugal TM06

Data de elaboração: 2019-02-20



Fontes: DGT (2017). CMB (2017). DGEG (2018).

Cofinanciado por:

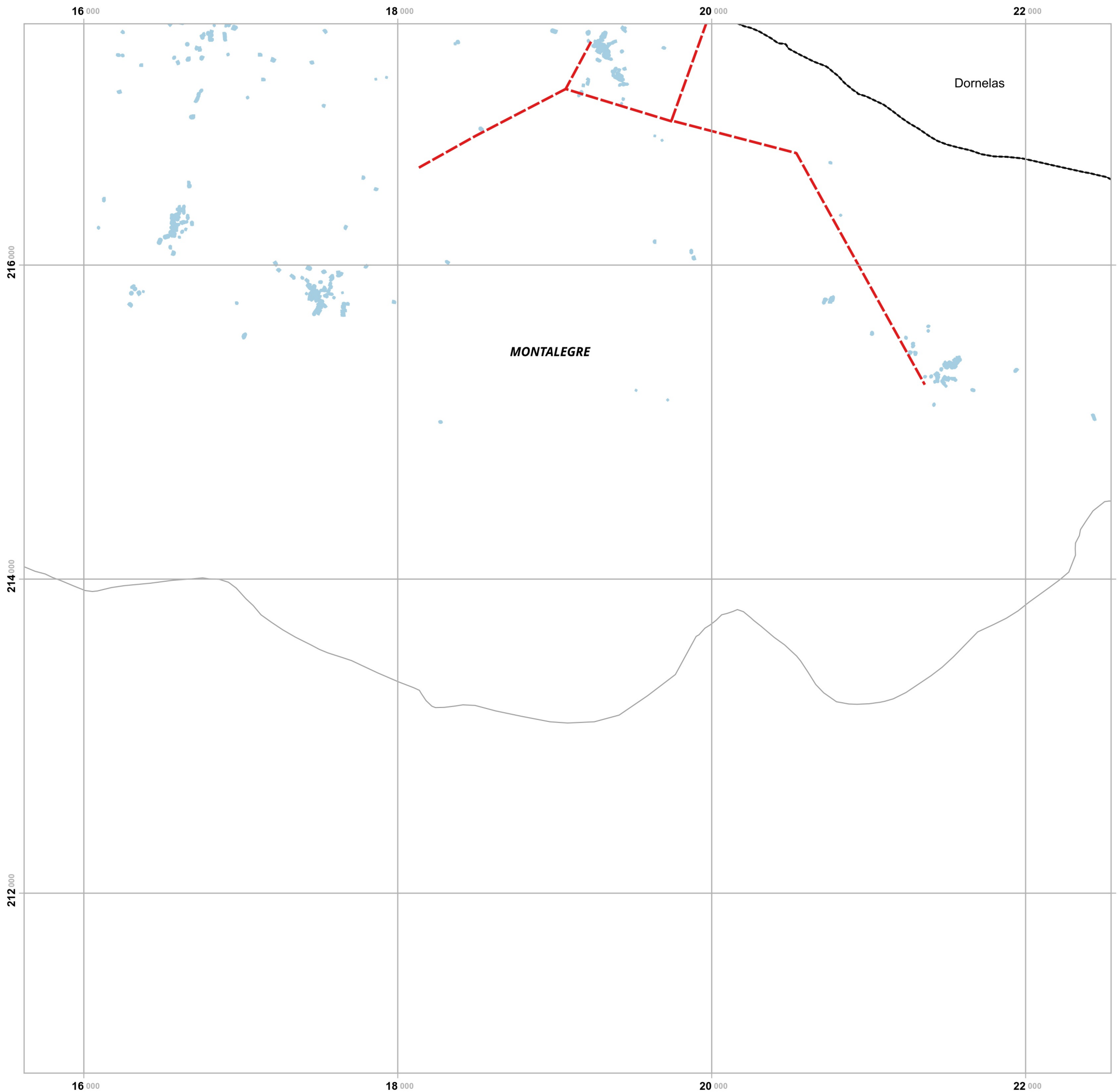


Legenda

- EEVS**
 - Rede Elétrica
 - Condutas de água de baixa
 - Conduta de água de alta
 - Nascentes e cursos de água
 - Nascentes
 - Albufeiras
- EH**
 - Edificado
 - Aglomerados habitacionais
 - BGRI
- Rede Viária**
 - Estrada Nacional
- Estruturas**
 - Aqueduto
 - Ponte
- Limites Administrativos**
 - Freguesias
 - Concelho de Boticas
 - Concelhos limítrofes

Elaborado por:





Plano Municipal de Emergência e de Proteção Civil | Município de Boticas

Mapa nº 27.1 | Folha 13

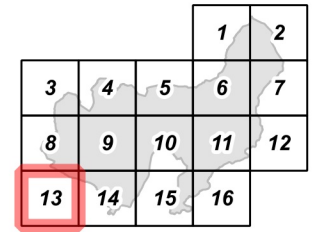
Carta dos Elementos Expostos

Escala: 1:25 000



Sistema de Referência:
ETRS89/Portugal TM06

Data de elaboração: 2019-02-20



Fontes: DGT (2017). CMB (2017). DGE (2018).

Cofinanciado por:

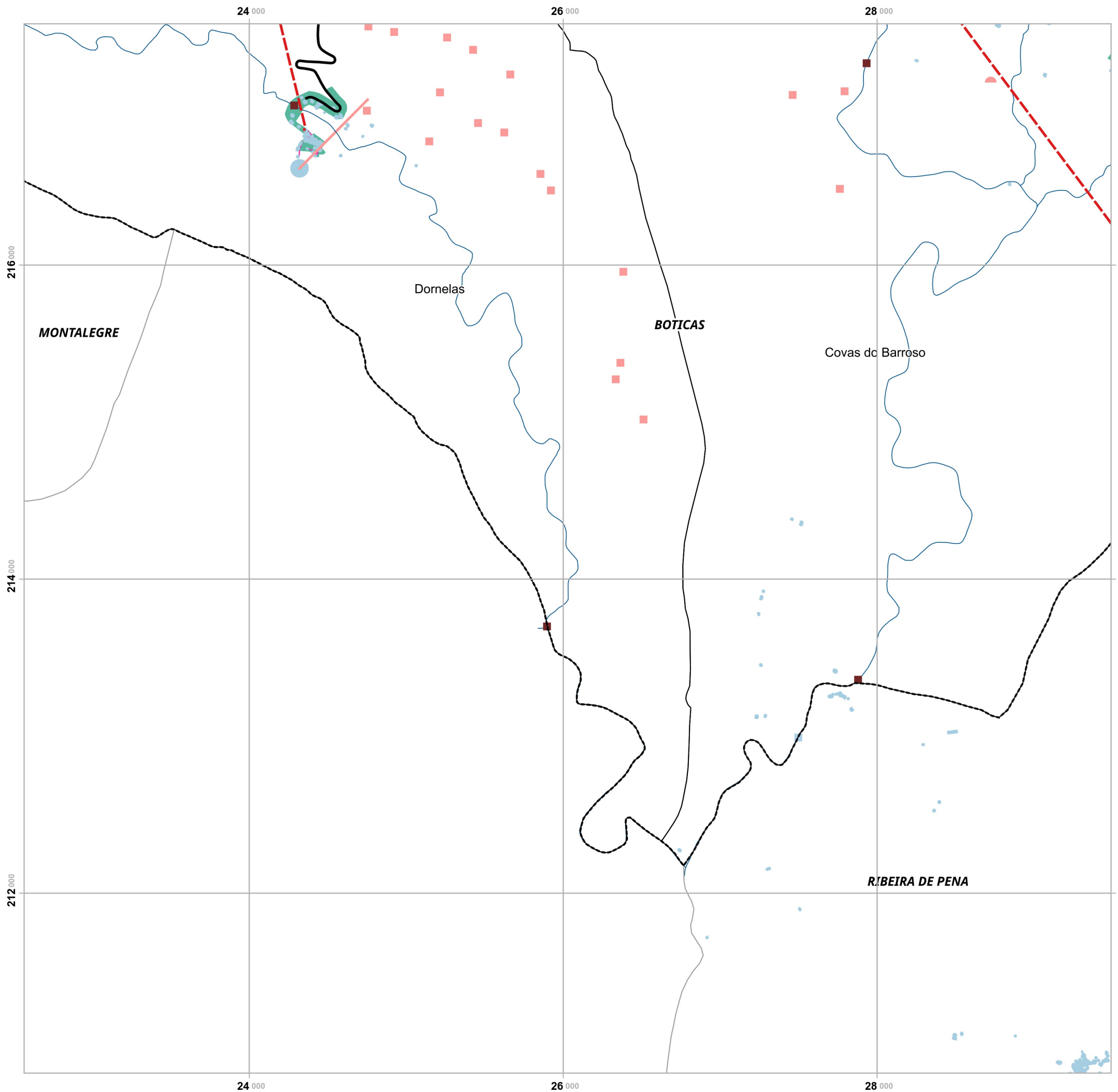


Legenda

- EEVS**
- - - Rede Elétrica
- Edificado
- Limites Administrativos**
- Freguesias
- Concelho de Boticas
- Concelhos limítrofes

Elaborado por:





Plano Municipal de Emergência e de Proteção Civil | Município de Boticas

Mapa nº 27.1 | Folha 14

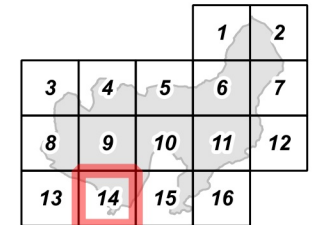
Carta dos Elementos Expostos

Escala: 1:25 000



Sistema de Referência: ETRS89/Portugal TM06

Data de elaboração: 2019-02-20



Fontes: DGT (2017). CMB (2017). DGE (2018).

Cofinanciado por:

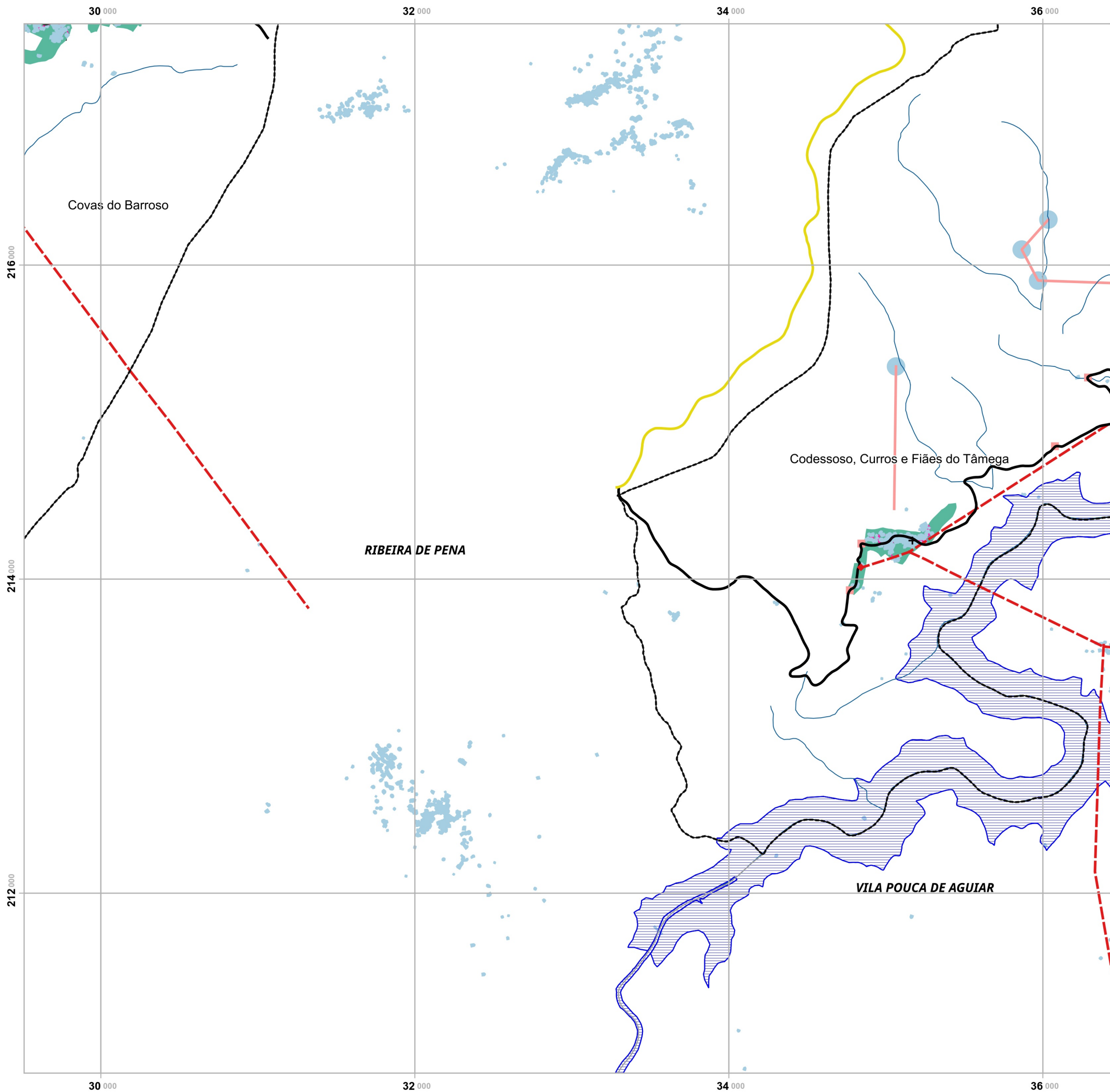


Legenda

- EEVS**
 - Desporto
 - Rede Elétrica
 - Conduto de água de alta
 - Nascentes e cursos de água
 - Nascentes
- EH**
 - Edificado
 - Aglomerados habitacionais
 - BGRI
- Rede Viária**
 - Caminho Municipal
- Estruturas**
 - Aqueduto
 - Barragem
 - Ponte
- Limites Administrativos**
 - Freguesias
 - Concelho de Boticas
 - Concelhos limítrofes

Elaborado por:





Plano Municipal de Emergência e de Proteção Civil | Município de Boticas

Mapa nº 27.1 | Folha 15

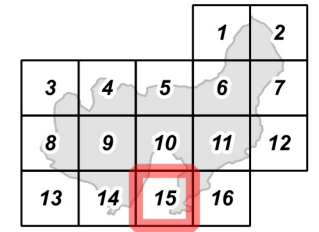
Carta dos Elementos Expostos

Escala: 1:25 000



Sistema de Referência:
ETRS89/Portugal TM06

Data de elaboração: 2019-02-20



Fontes: DGT (2017). CMB (2017). DGE (2018).

Cofinanciado por:



Legenda

- | | |
|------------------------------|--------------------------------|
| EEVS | Estruturas |
| + Locais de culto | ■ Aqueduto |
| — Rede Elétrica | |
| ◆ Postos Transformação | EH |
| 🚒 Hidrantes | — Edificado |
| — Condutas de água de baixa | ■ Aglomerados habitacionais |
| — Conduta de água de alta | ■ BGRI |
| — Nascentes e cursos de água | |
| — Nascentes | Limites Administrativos |
| ▨ Albufeiras | ▭ Freguesias |
| Rede Viária | ▭ Concelho de Boticas |
| — Estrada Municipal | ▭ Concelhos limítrofes |
| — Caminho Municipal | |

Elaborado por:



Plano Municipal de Emergência e de Proteção Civil | Município de Boticas

Mapa nº 27.1 | Folha 16

Carta dos Elementos Expostos

Escala: 1:25 000

0 0.25 0.5 km

Sistema de Referência:
ETRS89/Portugal TM06

Data de elaboração: 2019-02-20

		1	2
3	4	5	6
8	9	10	11
13	14	15	16

Fontes: DGT (2017). CMB (2017). DGE (2018).

Cofinanciado por:



Legenda

EEVS

- Sede das Freguesias
- ▲ Desporto
- + Locais de culto
- Rede Elétrica
- ◆ Postos Transformação
- Conduta de água de alta
- Nascentes e cursos de água
- Nascentes
- ▨ Albufeiras

Rede Viária

- Caminho Municipal

Estruturas

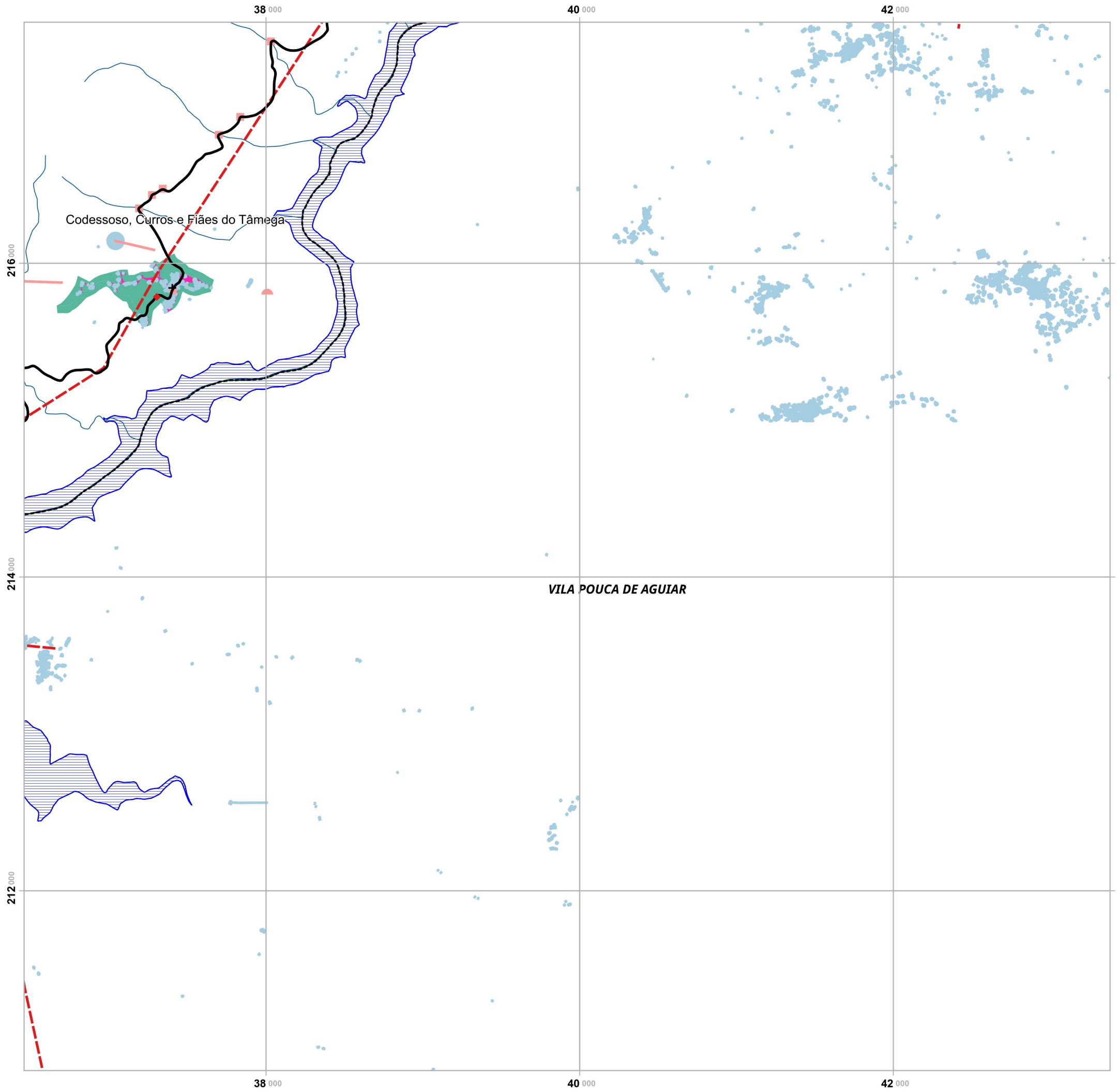
- Aqueduto

EH

- Edificado
- Aglomerados habitacionais
- BGRI

Limites Administrativos

- Freguesias
- Concelho de Boticas
- Concelhos limítrofes



Elaborado por:

