

32 000

34 000

36 000

222 000

222 000

220 000

220 000

218 000

218 000

32 000

34 000

36 000

Plano Municipal de Emergência e de Proteção Civil | Município de Ribeira de Pena

Mapa nº 10.1 | Folha 1

Carta de Suscetibilidade: Degradação dos Solos

Escala: 1:25 000

0 0.25 0.5 km

Sistema de Referência:
ETRS89/Portugal TM06

Data de elaboração: 2019-04-09

		1
	2	3
4	5	6
7	8	9
	10	11

Fontes: Agroconsultores e Coba (1991). Agroconsultores e Geometral (1995). CIMAT (2018). DGT (2017).

Cofinanciado por:



Legenda

Mapa

Suscetibilidade

- Baixa
- Moderada
- Elevada
- Nula/ND

Limites administrativos

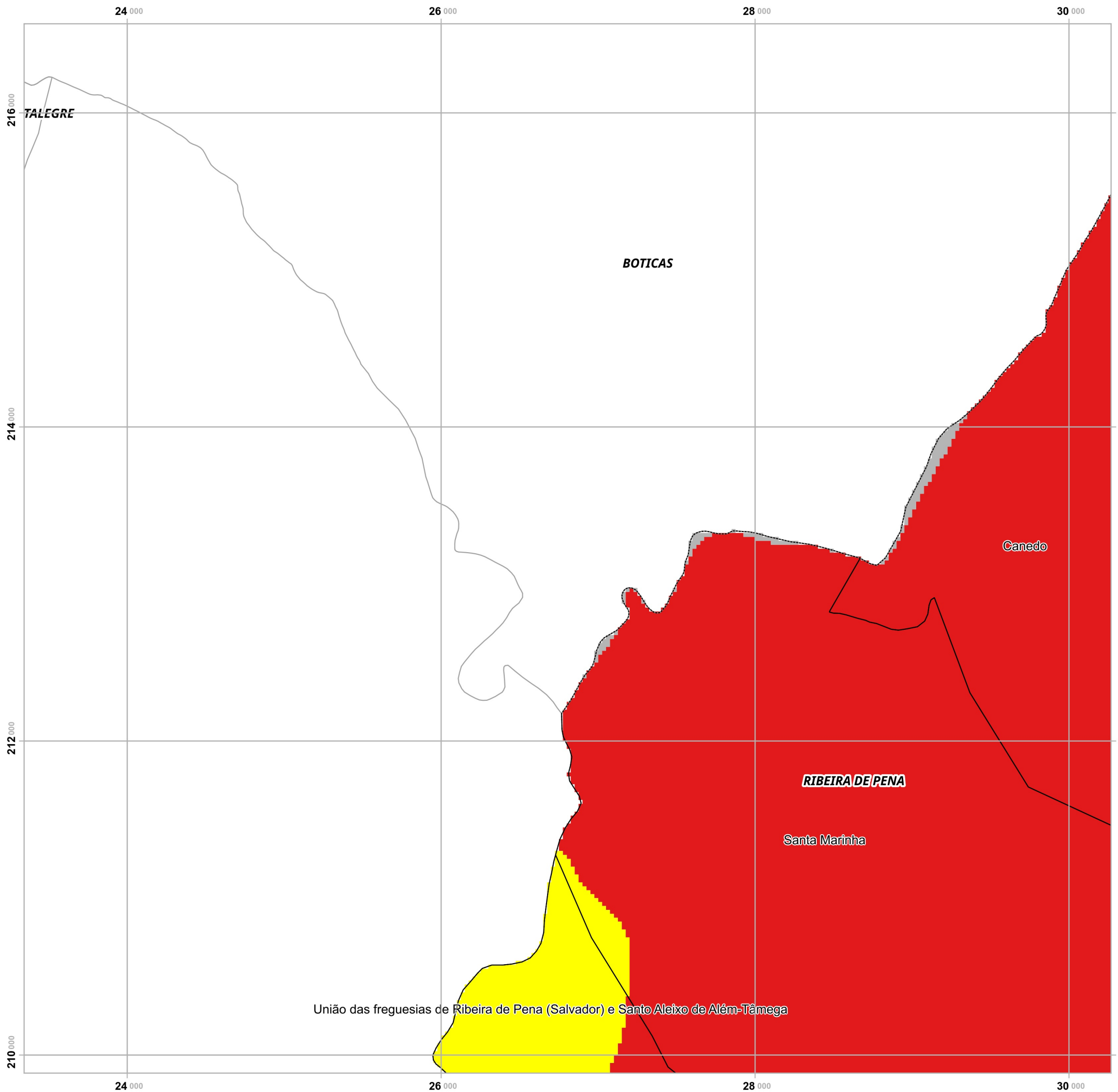
- Freguesias
- Concelho de Ribeira de Pena
- Concelhos limítrofes

BOTICAS

Canedo

Elaborado por:





Plano Municipal de Emergência e de Proteção Civil | Município de Ribeira de Pena

Mapa nº 10.1 | Folha 2

Carta de Suscetibilidade: Degradação dos Solos

Escala: 1:25 000



Sistema de Referência:
ETRS89/Portugal TM06

Data de elaboração: 2019-04-09

		1
	2	3
4	5	6
7	8	9
	10	11

Fontes: Agroconsultores e Coba (1991). Agroconsultores e Geometral (1995). CIMAT (2018). DGT (2017).

Cofinanciado por:



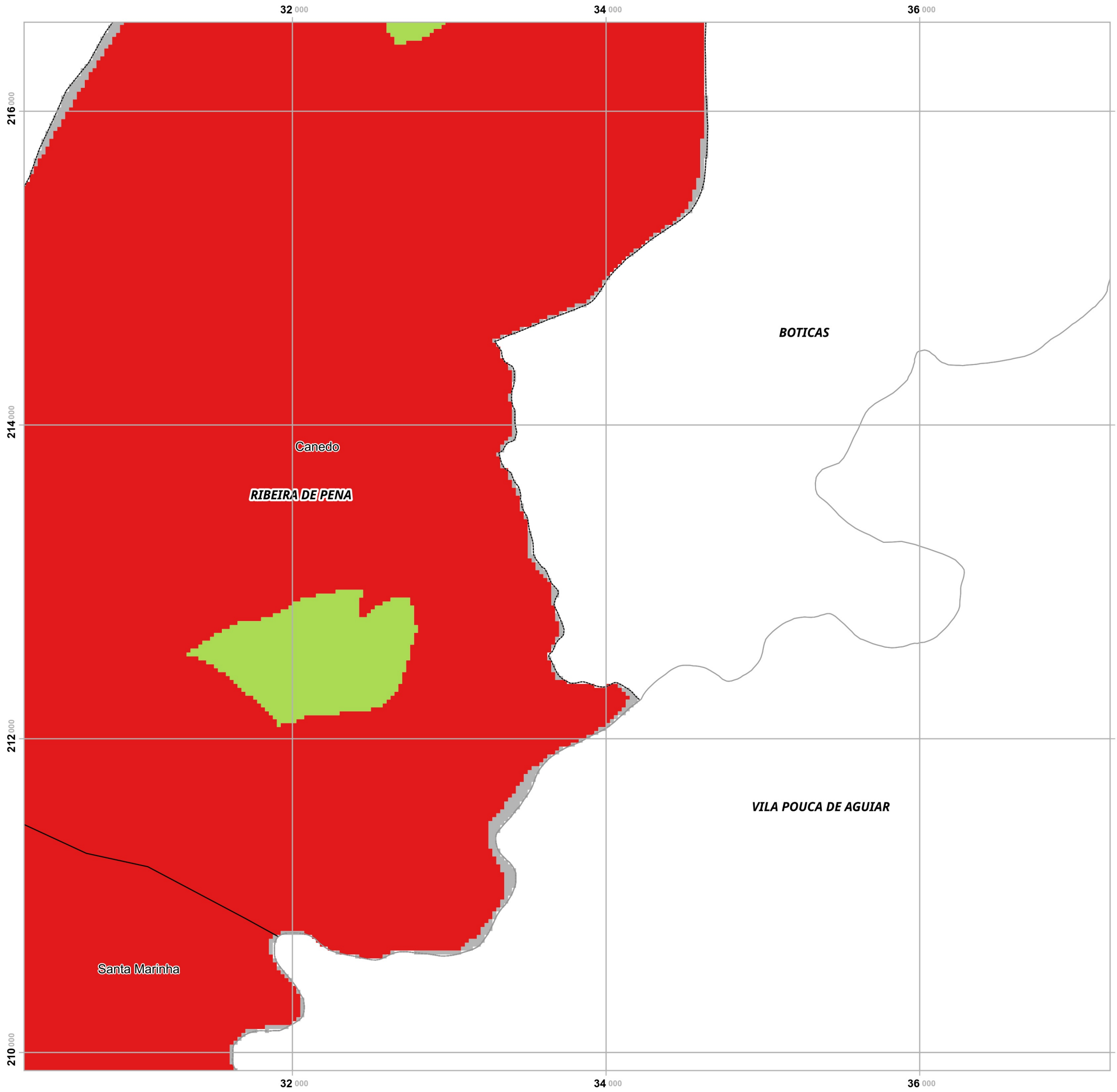
Legenda

- Mapa**
- Suscetibilidade**
- Baixa
 - Moderada
 - Elevada
 - Nula/ND
- Limites administrativos**
- Freguesias
 - Concelho de Ribeira de Pena
 - Concelhos limítrofes

União das freguesias de Ribeira de Pena (Salvador) e Santo Aleixo de Além-Tâmega

Elaborado por:



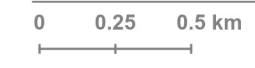


Plano Municipal de Emergência e de Proteção Civil | Município de Ribeira de Pena

Mapa nº 10.1 | Folha 3

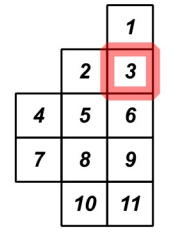
Carta de Suscetibilidade: Degradação dos Solos

Escala: 1:25 000



Sistema de Referência: ETRS89/Portugal TM06

Data de elaboração: 2019-04-09



Fontes: Agroconsultores e Coba (1991). Agroconsultores e Geometral (1995). CIMAT (2018). DGT (2017).

Cofinanciado por:



Legenda

- Mapa**
- Suscetibilidade**
- Baixa
 - Moderada
 - Elevada
 - Nula/ND
- Limites administrativos**
- Freguesias
 - Concelho de Ribeira de Pena
 - Concelhos limítrofes

Elaborado por:



18 000

20 000

22 000

208 000

206 000

204 000

18 000

20 000

22 000

208 000

206 000

204 000

Plano Municipal de Emergência e de Proteção Civil | Município de Ribeira de Pena

Mapa nº 10.1 | Folha 4

Carta de Suscetibilidade: Degradação dos Solos

Escala: 1:25 000

0 0.25 0.5 km

Sistema de Referência:
ETRS89/Portugal TM06

Data de elaboração: 2019-04-09

		1
	2	3
4	5	6
7	8	9
	10	11

Fontes: Agroconsultores e Coba (1991). Agroconsultores e Geometral (1995). CIMAT (2018). DGT (2017).

Cofinanciado por:



Legenda

Mapa

Suscetibilidade

- Baixa
- Moderada
- Elevada
- Nula/ND

Limites administrativos

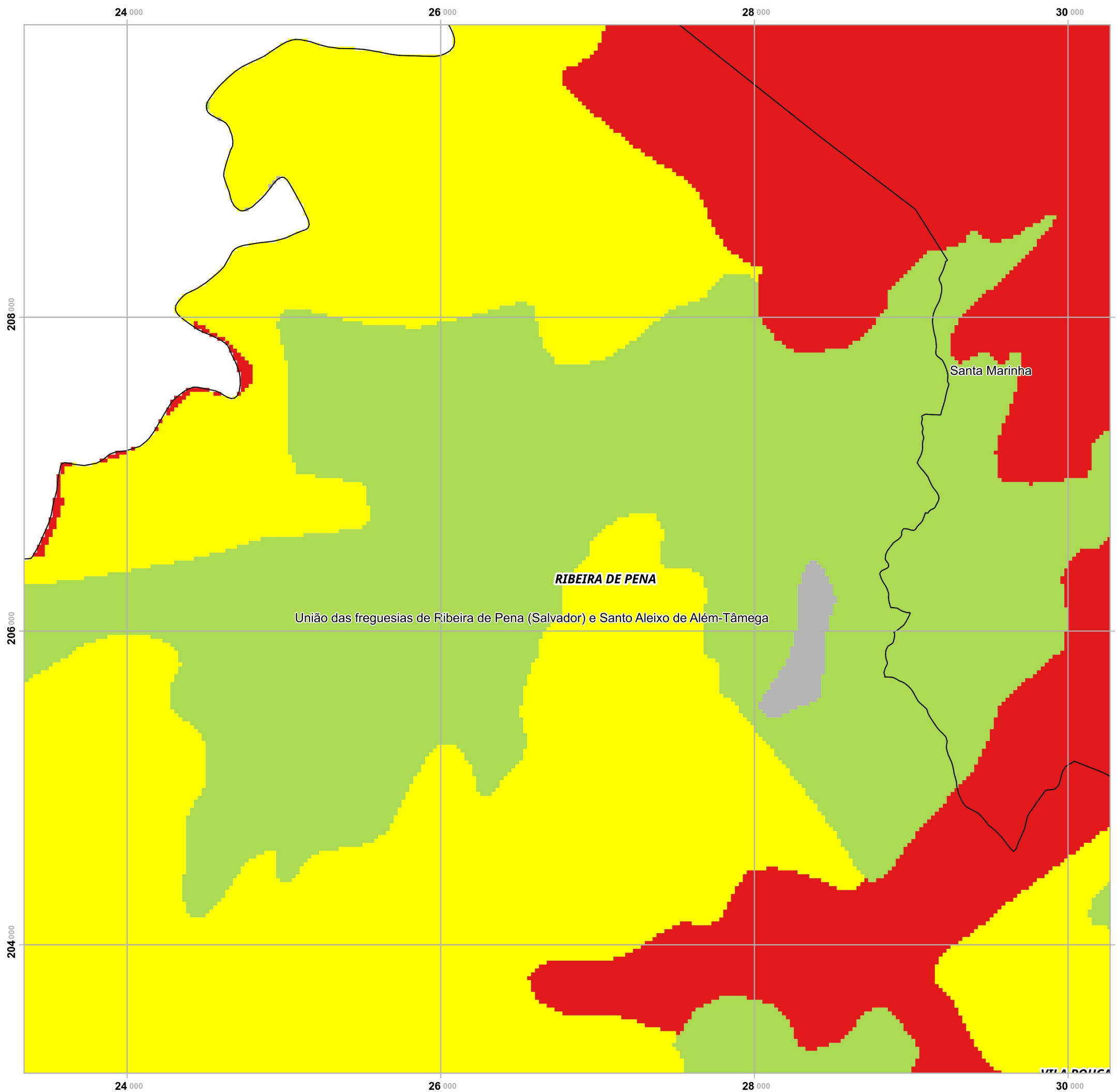
- Freguesias
- Concelho de Ribeira de Pena
- Concelhos limítrofes

União das freguesias de Ribeira de Pena (Salvador) e Santo Aleixo de Al
RIBEIRA DE PENA

União das freguesias de Cerva e Limões

Elaborado por:



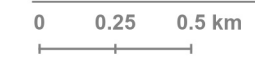


Plano Municipal de Emergência e de Proteção Civil | Município de Ribeira de Pena

Mapa nº 10.1 | Folha 5

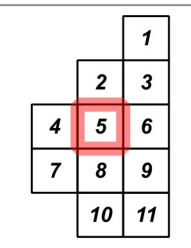
Carta de Suscetibilidade: Degradação dos Solos

Escala: 1:25 000



Sistema de Referência:
ETRS89/Portugal TM06

Data de elaboração: 2019-04-09



Fontes: Agroconsultores e Coba (1991). Agroconsultores e Geometral (1995). CIMAT (2018). DGT (2017).

Cofinanciado por:



Legenda

- Mapa**
- Suscetibilidade**
- Baixa
 - Moderada
 - Elevada
 - Nula/ND
- Limites administrativos**
- Freguesias
 - Concelho de Ribeira de Pena
 - Concelhos limítrofes

Elaborado por:



32 000

34 000

36 000

Plano Municipal de Emergência e de Proteção Civil | Município de Ribeira de Pena

Mapa nº 10.1 | Folha 6

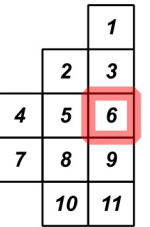
Carta de Suscetibilidade: Degradação dos Solos

Escala: 1:25 000

0 0.25 0.5 km

Sistema de Referência:
ETRS89/Portugal TM06

Data de elaboração: 2019-04-09



Fontes: Agroconsultores e Coba (1991). Agroconsultores e Geometral (1995). CIMAT (2018). DGT (2017).

Cofinanciado por:



Legenda

Mapa

Suscetibilidade

- Baixa
- Moderada
- Elevada
- Nula/ND

Limites administrativos

- Freguesias
- Concelho de Ribeira de Pena
- Concelhos limítrofes

208 000

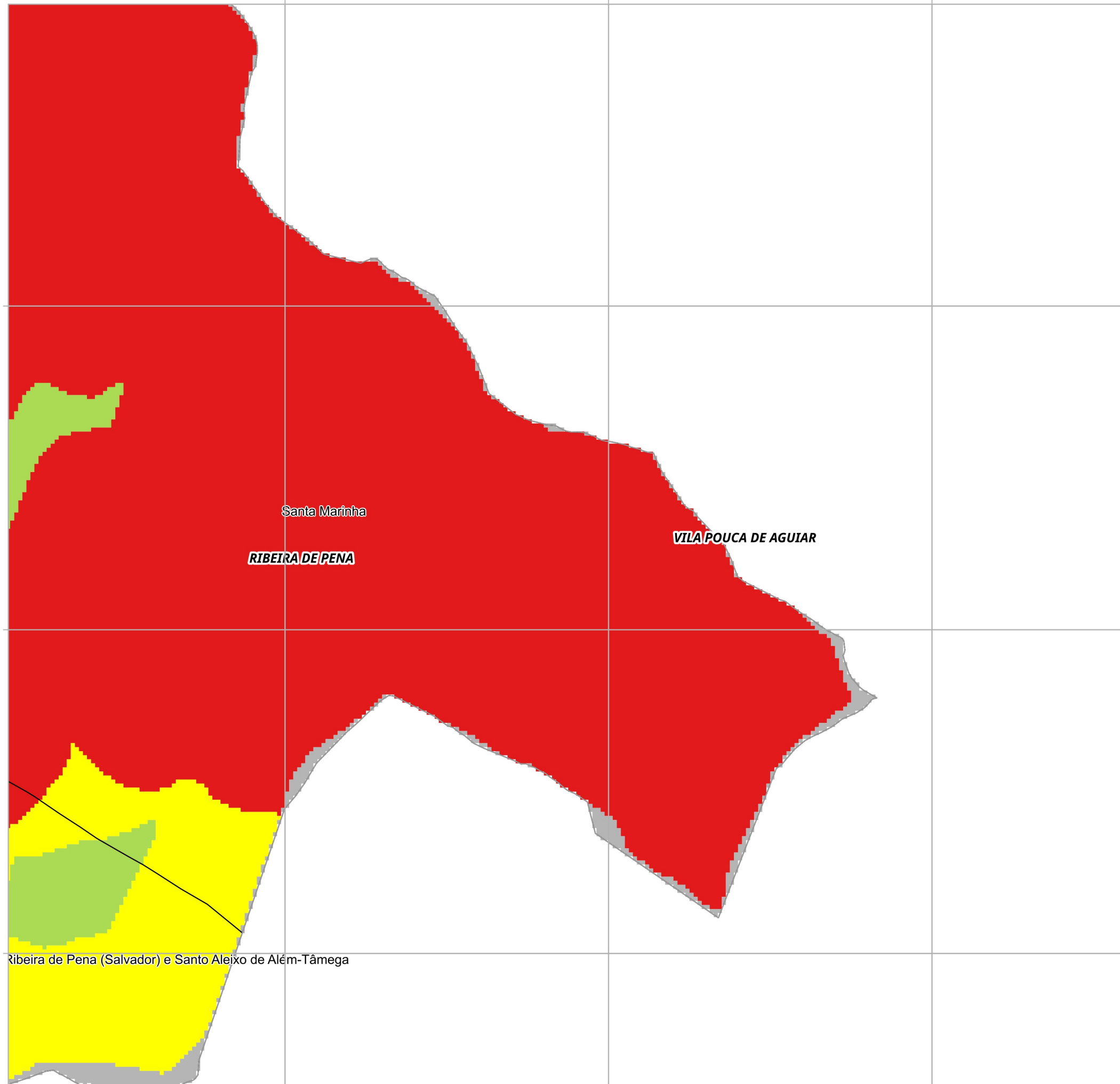
208 000

206 000

206 000

204 000

204 000



Ribeira de Pena (Salvador) e Santo Aleixo de Além-Tâmega

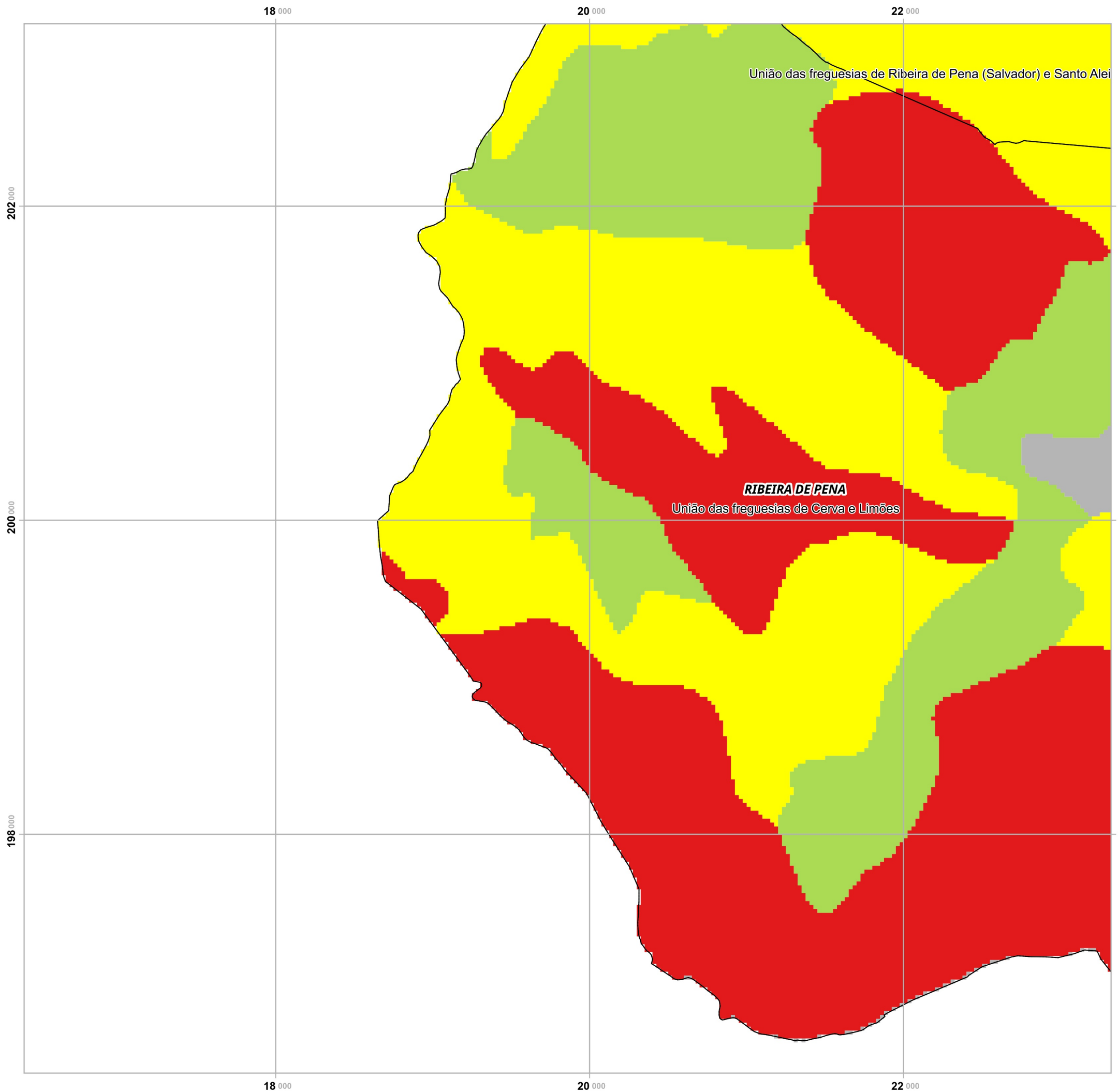
32 000

34 000

36 000

Elaborado por:





Plano Municipal de Emergência e de Proteção Civil | Município de Ribeira de Pena

Mapa nº 10.1 | Folha 7

Carta de Suscetibilidade: Degradação dos Solos

Escala: 1:25 000



Sistema de Referência: ETRS89/Portugal TM06

Data de elaboração: 2019-04-09

		1
	2	3
4	5	6
7	8	9
	10	11

Fontes: Agroconsultores e Coba (1991). Agroconsultores e Geometral (1995). CIMAT (2018). DGT (2017).

Cofinanciado por:

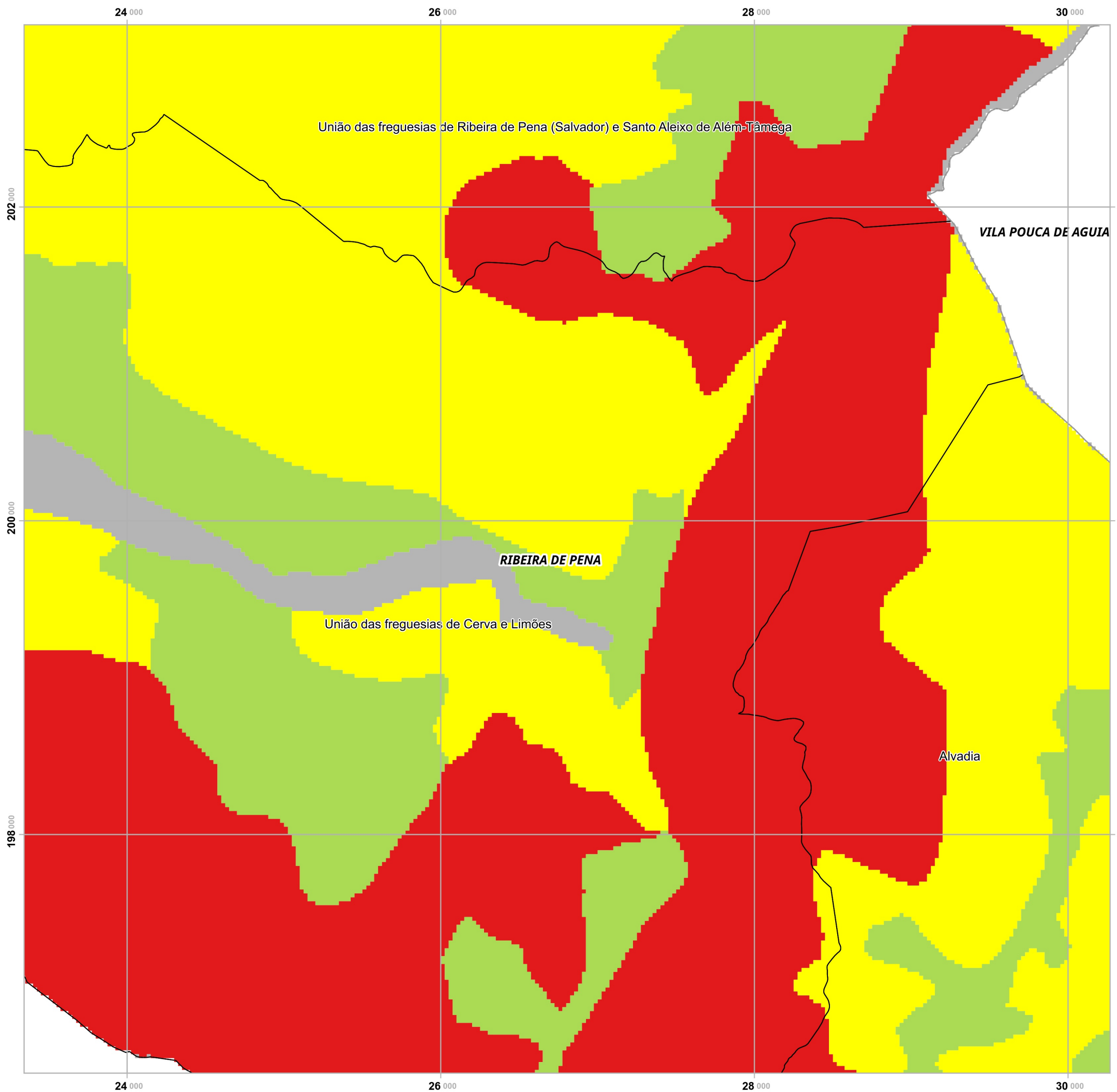


Legenda

- Mapa**
- Suscetibilidade**
- Baixa
 - Moderada
 - Elevada
 - Nula/ND
- Limites administrativos**
- Freguesias
 - Concelho de Ribeira de Pena
 - Concelhos limítrofes

Elaborado por:



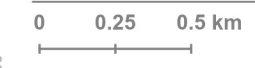


Plano Municipal de Emergência e de Proteção Civil | Município de Ribeira de Pena

Mapa nº 10.1 | Folha 8

Carta de Suscetibilidade: Degradação dos Solos

Escala: 1:25 000



Sistema de Referência: ETRS89/Portugal TM06

Data de elaboração: 2019-04-09

		1
	2	3
4	5	6
7	8	9
	10	11

Fontes: Agroconsultores e Coba (1991). Agoconsultores e Geometral (1995). CIMAT (2018). DGT (2017).

Cofinanciado por:

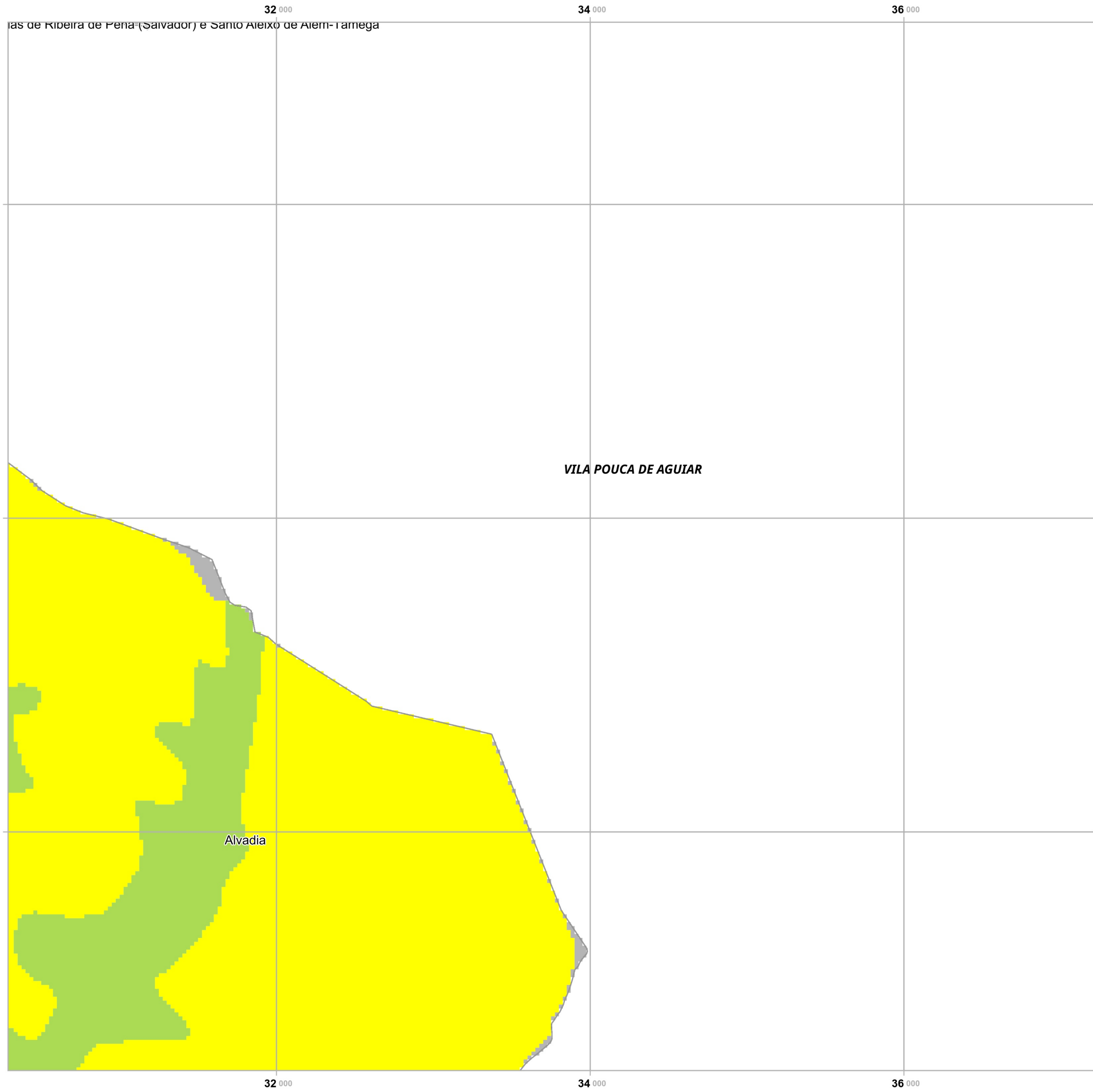


Legenda

- Mapa**
- Suscetibilidade**
- Baixa
 - Moderada
 - Elevada
 - Nula/ND
- Limites administrativos**
- Freguesias
 - Concelho de Ribeira de Pena
 - Concelhos limítrofes

Elaborado por:



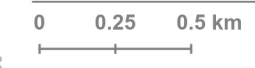


Plano Municipal de Emergência e de Proteção Civil | Município de Ribeira de Pena

Mapa nº 10.1 | Folha 9

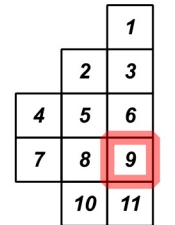
Carta de Suscetibilidade: Degradação dos Solos

Escala: 1:25 000



Sistema de Referência: ETRS89/Portugal TM06

Data de elaboração: 2019-04-09



Fontes: Agroconsultores e Coba (1991). Agroconsultores e Geometral (1995). CIMAT (2018). DGT (2017).

Cofinanciado por:

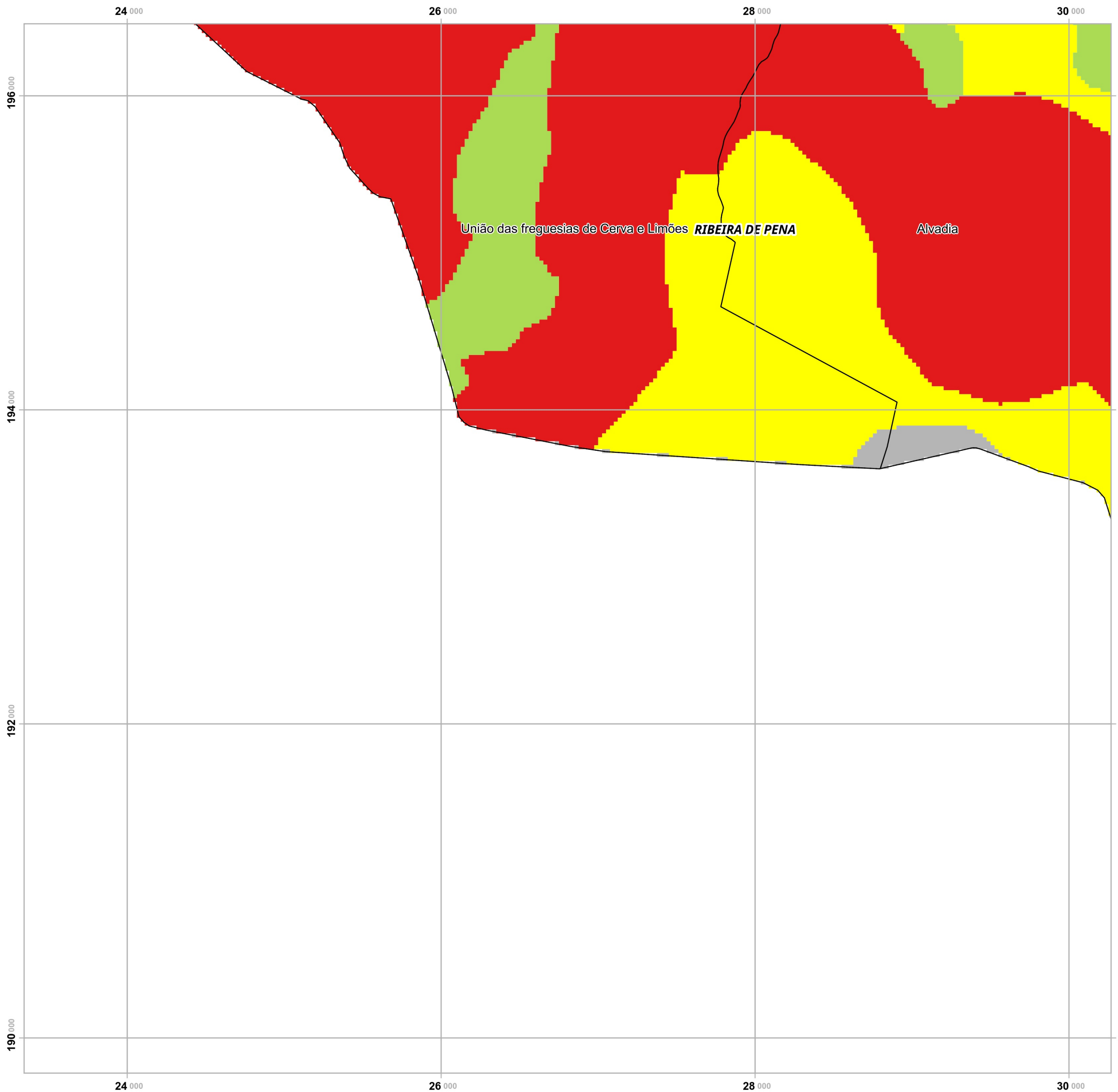


Legenda

- Mapa**
- Suscetibilidade**
- Baixa
 - Moderada
 - Elevada
 - Nula/ND
- Limites administrativos**
- Freguesias
 - Concelho de Ribeira de Pena
 - Concelhos limítrofes

Elaborado por:





Plano Municipal de Emergência e de Proteção Civil | Município de Ribeira de Pena

Mapa nº 10.1 | Folha 10

Carta de Suscetibilidade: Degradação dos Solos

Escala: 1:25 000

0 0.25 0.5 km

Sistema de Referência:
ETRS89/Portugal TM06

Data de elaboração: 2019-04-09

		1
	2	3
4	5	6
7	8	9
	10	11

Fontes: Agroconsultores e Coba (1991). Agoconsultores e Geometral (1995). CIMAT (2018). DGT (2017).

Cofinanciado por:

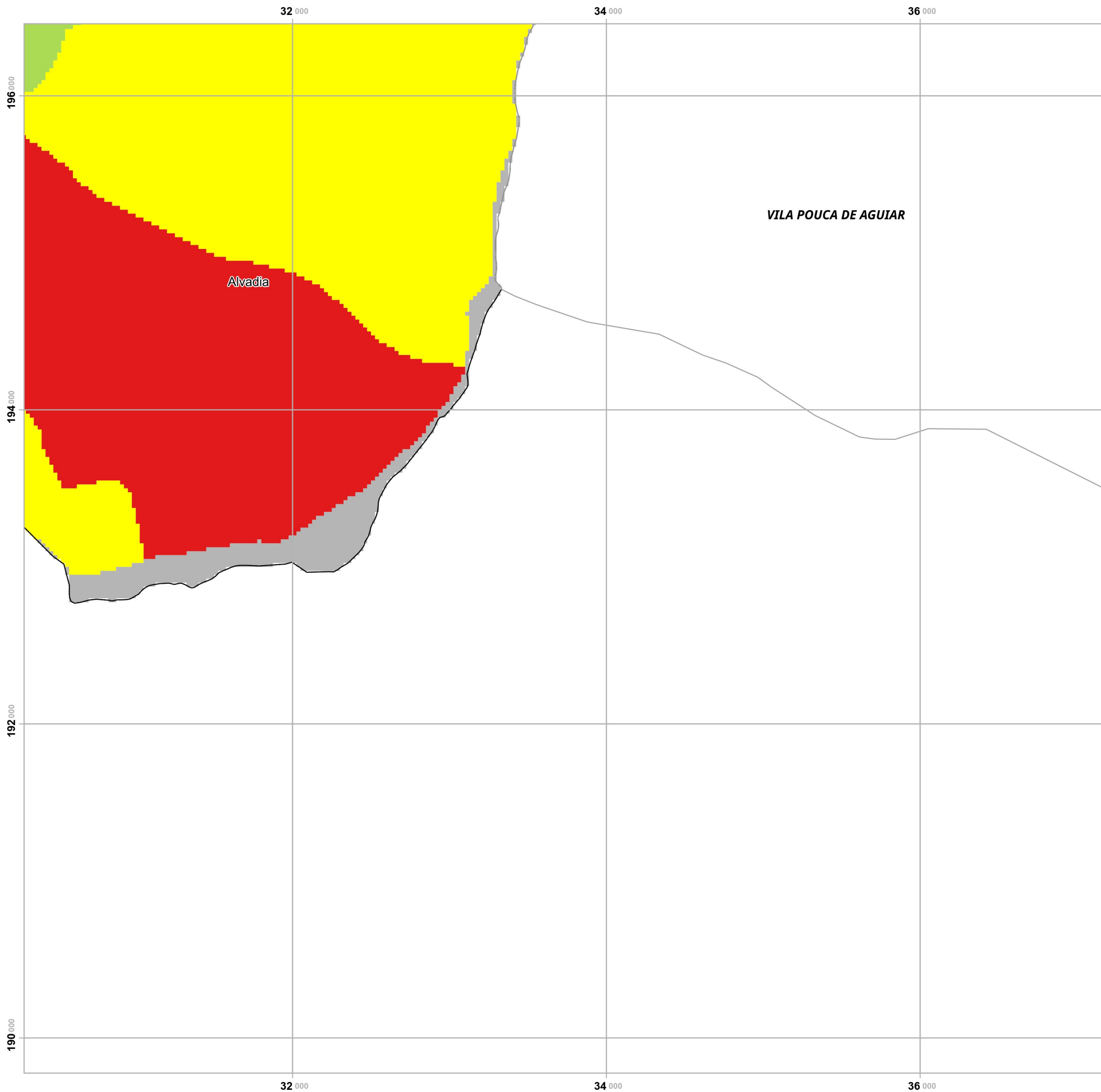


Legenda

- Mapa**
- Suscetibilidade**
- Baixa
 - Moderada
 - Elevada
 - Nula/ND
- Limites administrativos**
- Freguesias
 - Concelho de Ribeira de Pena
 - Concelhos limítrofes

Elaborado por:





Plano Municipal de Emergência e de Proteção Civil | Município de Ribeira de Pena

Mapa nº 10.1 | Folha 11

Carta de Suscetibilidade: Degradação dos Solos

Escala: 1:25 000

0 0.25 0.5 km

Sistema de Referência: ETRS89/Portugal TM06

Data de elaboração: 2019-04-09

		1
	2	3
4	5	6
7	8	9
	10	11

Fontes: Agroconsultores e Coba (1991). Agroconsultores e Geometral (1995). CIMAT (2018). DGT (2017).

Cofinanciado por:



Legenda

Mapa

Suscetibilidade

- Baixa
- Moderada
- Elevada
- Nula/ND

Limites administrativos

- Freguesias
- Concelho de Ribeira de Pena
- Concelhos limítrofes

Elaborado por:

