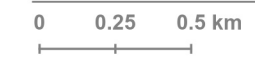


Plano Municipal de Emergência e de Proteção Civil | Município de Ribeira de Pena

Mapa nº 13 | Folha 1

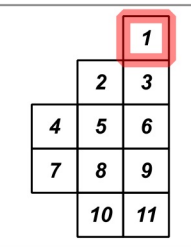
Carta de Suscetibilidade: Acidentes no Transporte de Mercadorias Perigosas.

Escala: 1:25 000



Sistema de Referência: ETRS89/Portugal TM06

Data de elaboração: 2019-06-17



Fontes: CMRP (2017). ANSR (2012 a 2016). DGT (2017).

Cofinanciado por:



Legenda

Suscetibilidade

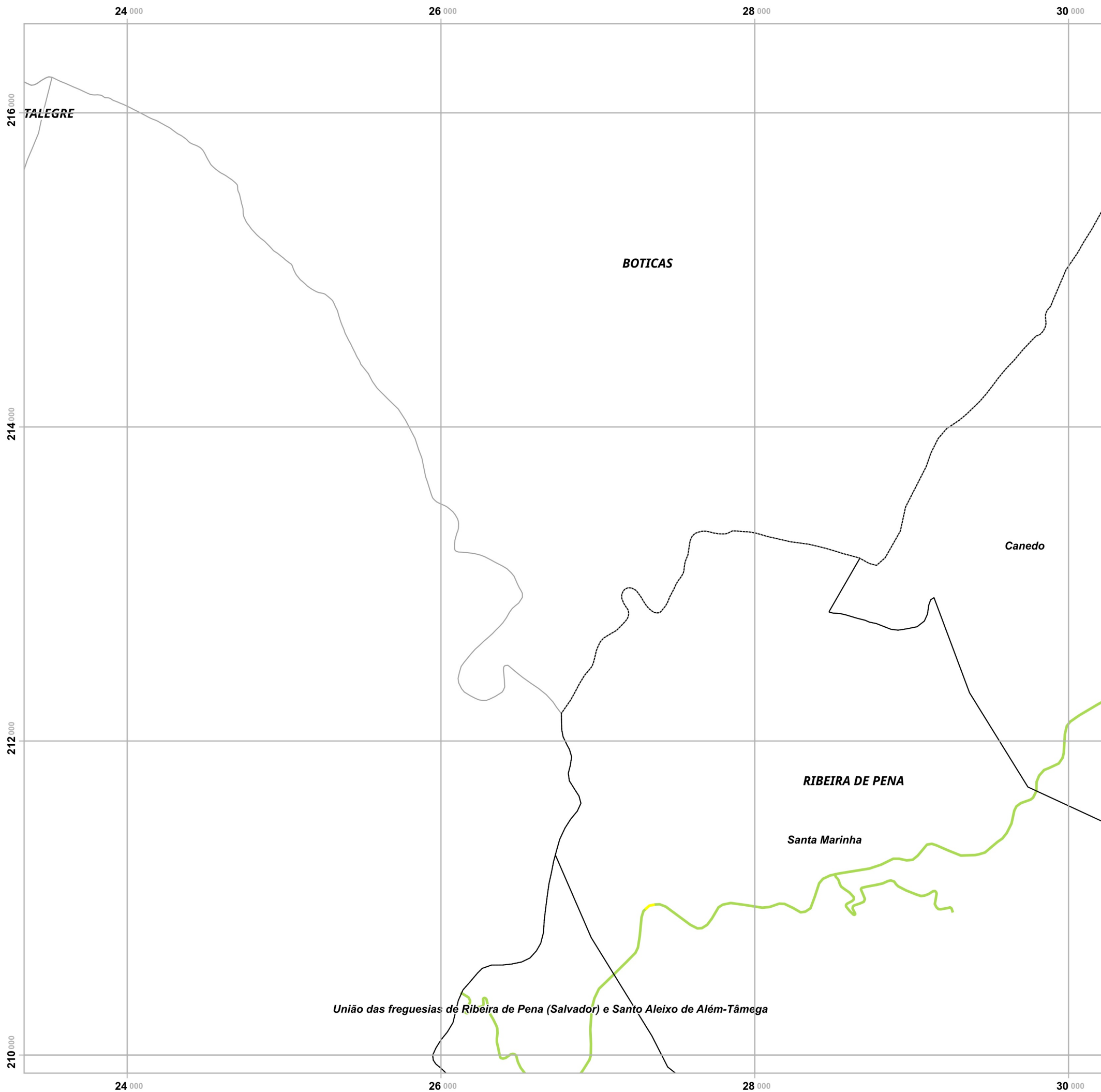
- Baixa
- Moderada
- Elevada
- Nula/ND

Limites administrativos

- Freguesias
- Concelho de Ribeira de Pena
- Concelhos limítrofes

Elaborado por:





Plano Municipal de Emergência e de Proteção Civil | Município de Ribeira de Pena

Mapa nº 13 | Folha 2

Carta de Suscetibilidade: Acidentes no Transporte de Mercadorias Perigosas.

Escala: 1:25 000



Sistema de Referência: ETRS89/Portugal TM06

Data de elaboração: 2019-06-17

		1
	2	3
4	5	6
7	8	9
	10	11

Fontes: CMRP (2017). ANSR (2012 a 2016). DGT (2017).

Cofinanciado por:



Legenda

Suscetibilidade

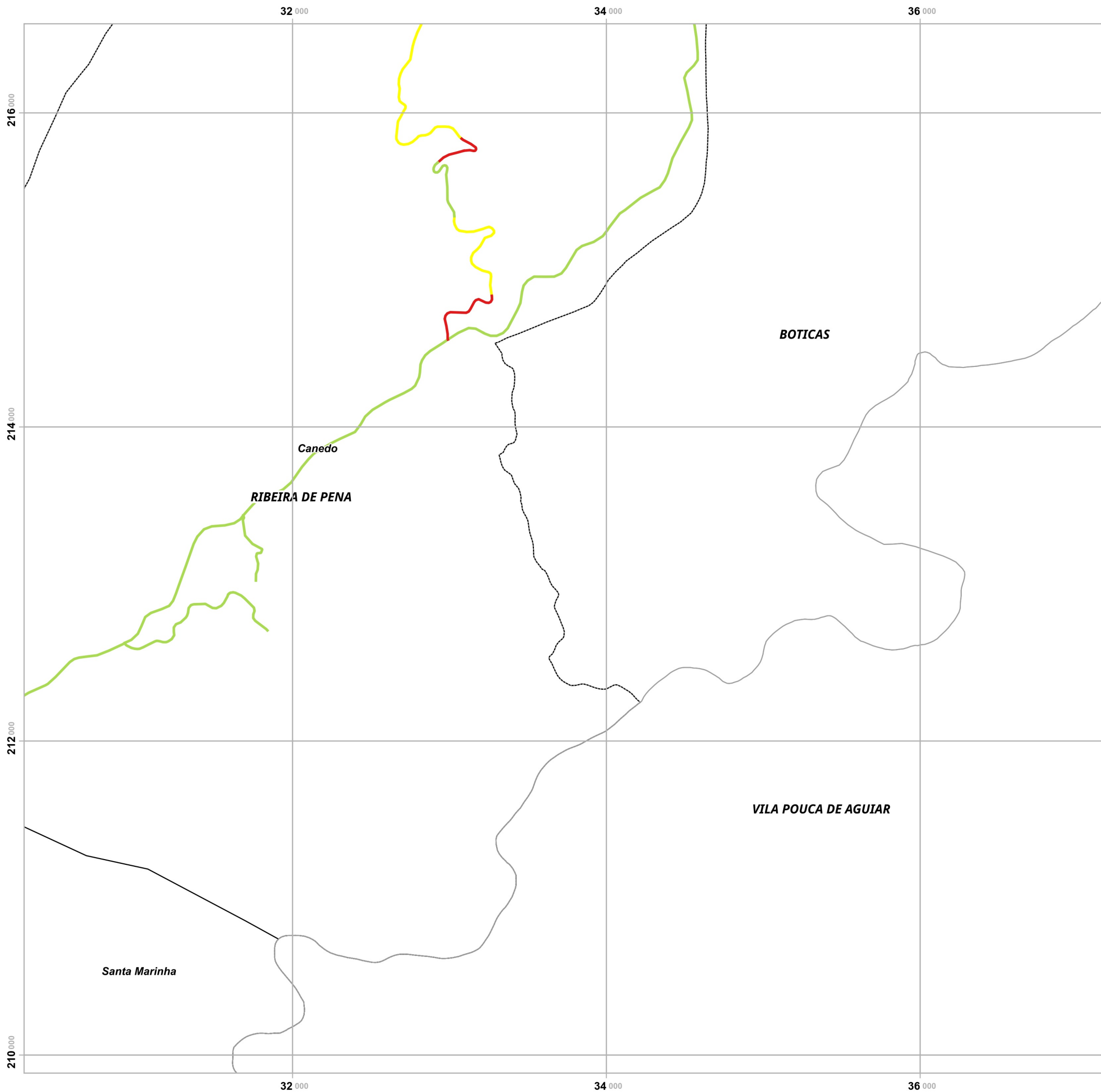
- Baixa
- Moderada
- Elevada
- Nula/ND

Limites administrativos

- Freguesias
- Concelho de Ribeira de Pena
- Concelhos limítrofes

Elaborado por:





Plano Municipal de Emergência e de Proteção Civil | Município de Ribeira de Pena

Mapa nº 13 | Folha 3

Carta de Suscetibilidade: Acidentes no Transporte de Mercadorias Perigosas.

Escala: 1:25 000

0 0.25 0.5 km

Sistema de Referência: ETRS89/Portugal TM06

Data de elaboração: 2019-06-17

		1
	2	3
4	5	6
7	8	9
	10	11

Fontes: CMRP (2017). ANSR (2012 a 2016). DGT (2017).

Cofinanciado por:



Legenda

Suscetibilidade

- Baixa
- Moderada
- Elevada
- Nula/ND

Limites administrativos

- Freguesias
- Concelho de Ribeira de Pena
- Concelhos limítrofes

Elaborado por:



18 000

20 000

22 000

208 000

206 000

204 000

18 000

20 000

22 000

208 000

206 000

204 000

Plano Municipal de Emergência e de Proteção Civil | Município de Ribeira de Pena

Mapa nº 13 | Folha 4

Carta de Suscetibilidade: Acidentes no Transporte de Mercadorias Perigosas.

Escala: 1:25 000

0 0.25 0.5 km

Sistema de Referência: ETRS89/Portugal TM06

Data de elaboração: 2019-06-17

		1
	2	3
4	5	6
7	8	9
	10	11

Fontes: CMRP (2017). ANSR (2012 a 2016). DGT (2017).

Cofinanciado por:



Legenda

Suscetibilidade

- Baixa
- Moderada
- Elevada
- Nula/ND

Limites administrativos

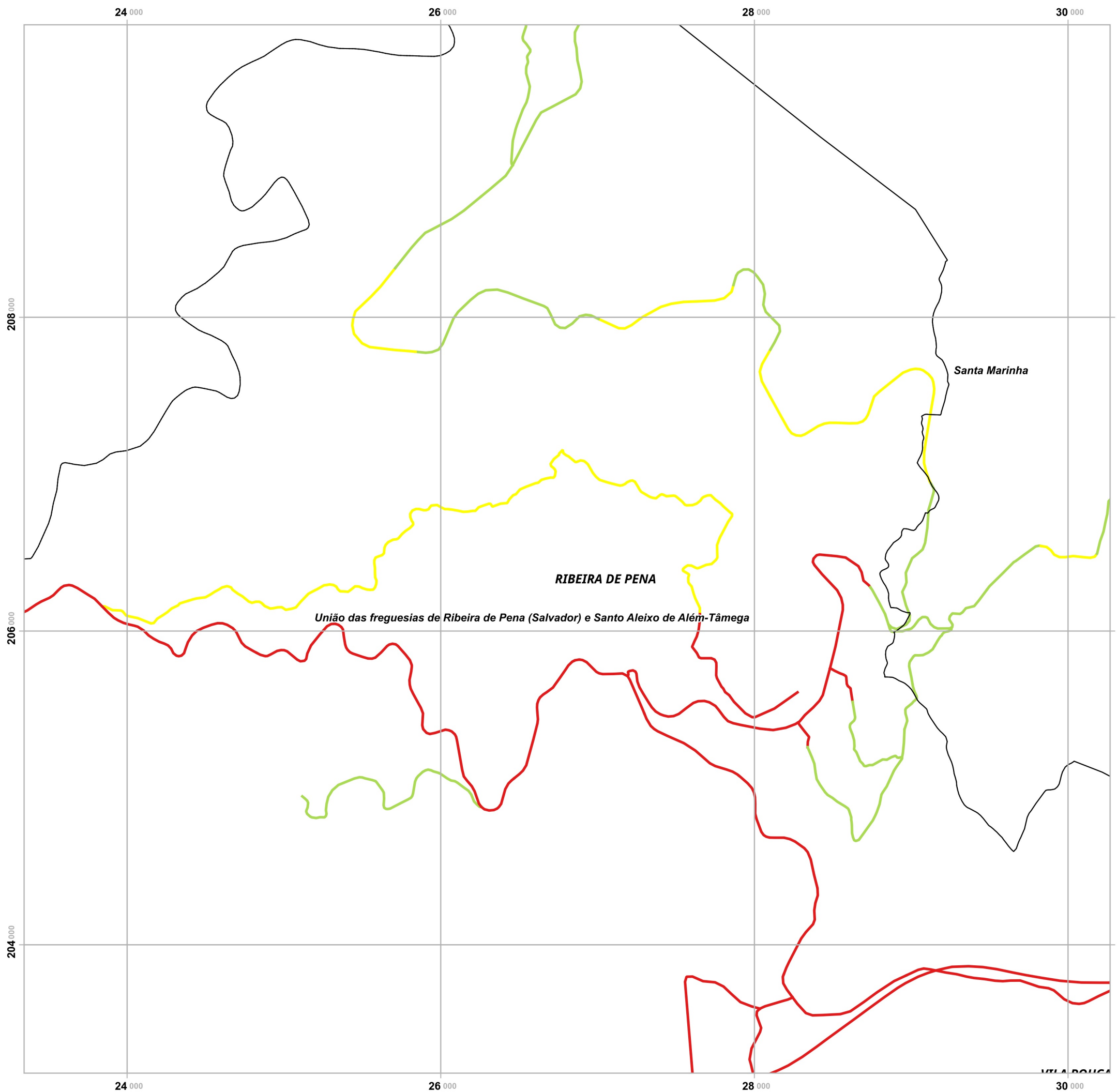
- Freguesias
- Concelho de Ribeira de Pena
- Concelhos limítrofes

União das freguesias de Ribeira de Pena (Salvador) e Santo Aleixo de Alén
RIBEIRA DE PENA

União das freguesias de Cerva e Limões

Elaborado por:





Plano Municipal de Emergência e de Proteção Civil | Município de Ribeira de Pena

Mapa nº 13 | Folha 5

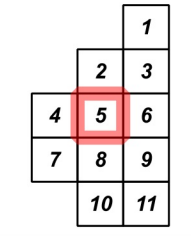
Carta de Suscetibilidade: Acidentes no Transporte de Mercadorias Perigosas.

Escala: 1:25 000



Sistema de Referência: ETRS89/Portugal TM06

Data de elaboração: 2019-06-17



Fontes: CMRP (2017). ANSR (2012 a 2016). DGT (2017).

Cofinanciado por:



Legenda

Suscetibilidade

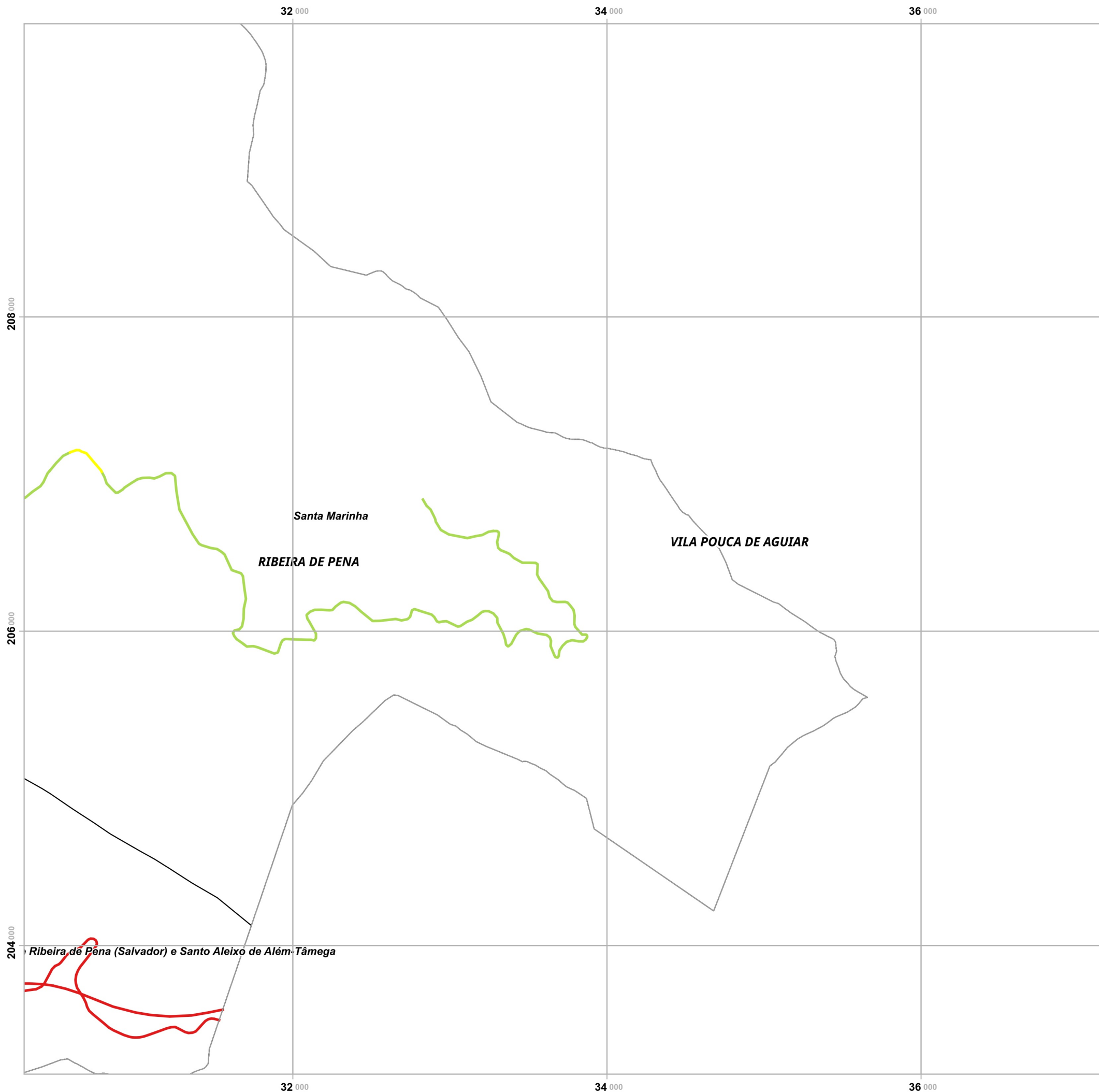
- Baixa
- Moderada
- Elevada
- Nula/ND

Limites administrativos

- Freguesias
- Concelho de Ribeira de Pena
- Concelhos limítrofes

Elaborado por:





Plano Municipal de Emergência e de Proteção Civil | Município de Ribeira de Pena

Mapa nº 13 | Folha 6

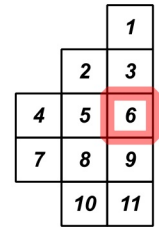
Carta de Suscetibilidade: Acidentes no Transporte de Mercadorias Perigosas.

Escala: 1:25 000

0 0.25 0.5 km

Sistema de Referência: ETRS89/Portugal TM06

Data de elaboração: 2019-06-17



Fontes: CMRP (2017). ANSR (2012 a 2016). DGT (2017).

Cofinanciado por:



Legenda

Suscetibilidade

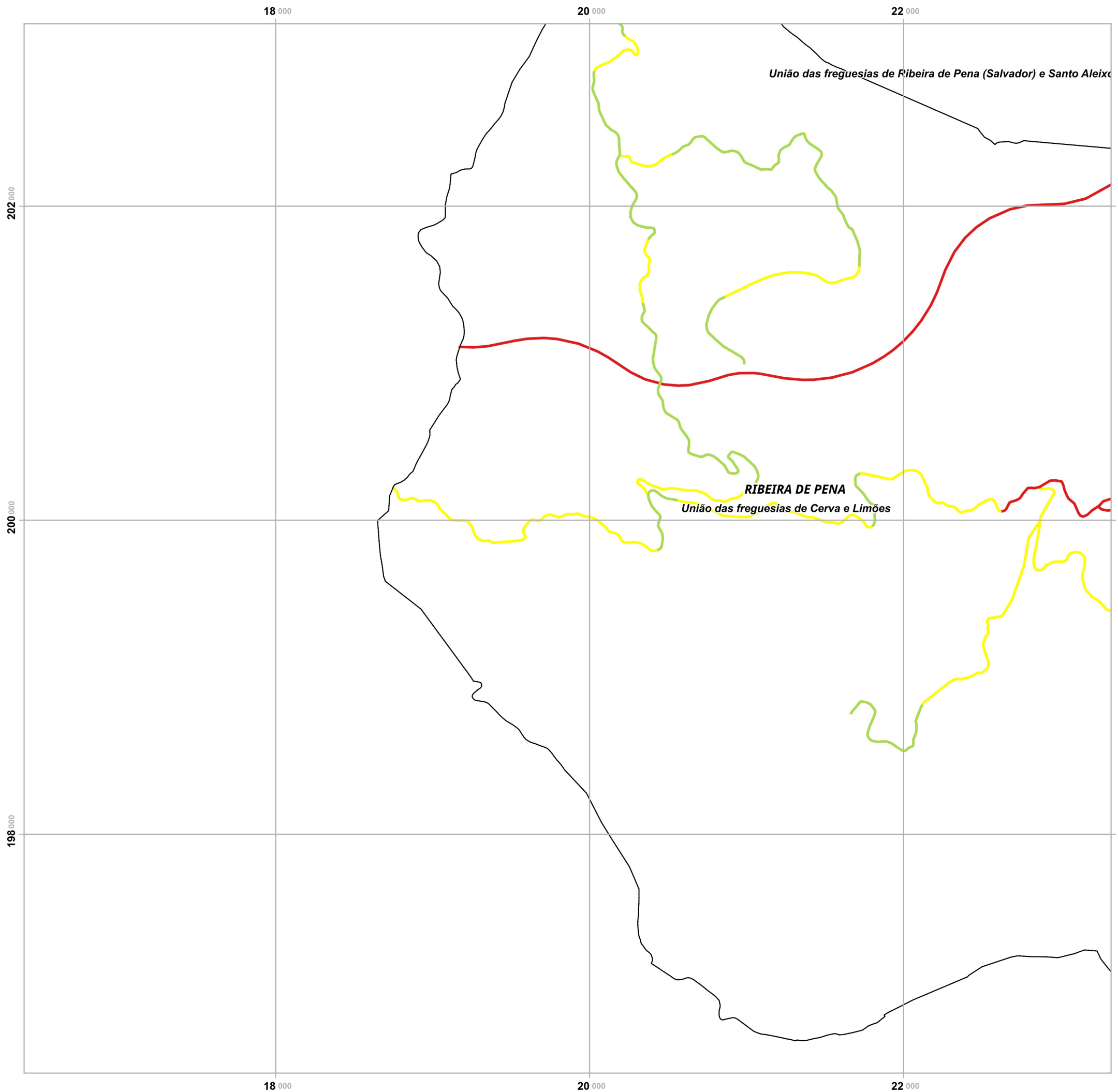
- Baixa
- Moderada
- Elevada
- Nula/ND

Limites administrativos

- Freguesias
- Concelho de Ribeira de Pena
- Concelhos limítrofes

Elaborado por:



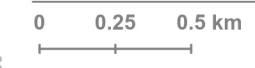


Plano Municipal de Emergência e de Proteção Civil | Município de Ribeira de Pena

Mapa nº 13 | Folha 7

Carta de Suscetibilidade: Acidentes no Transporte de Mercadorias Perigosas.

Escala: 1:25 000



Sistema de Referência: ETRS89/Portugal TM06

Data de elaboração: 2019-06-17

		1
	2	3
4	5	6
7	8	9
	10	11

Fontes: CMRP (2017). ANSR (2012 a 2016). DGT (2017).

Cofinanciado por:



Legenda

Suscetibilidade

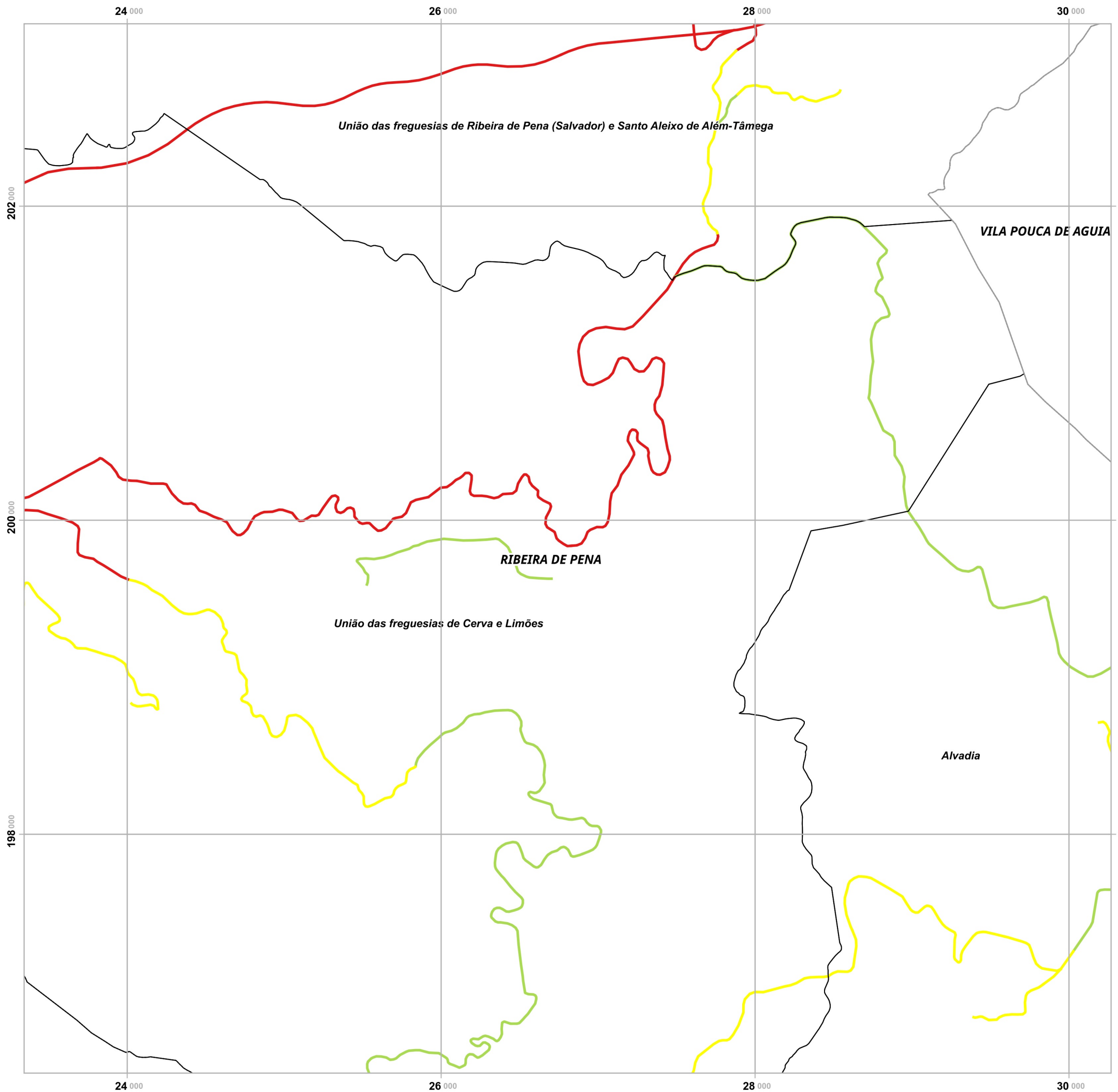
- Baixa
- Moderada
- Elevada
- Nula/ND

Limites administrativos

- Freguesias
- Concelho de Ribeira de Pena
- Concelhos limítrofes

Elaborado por:



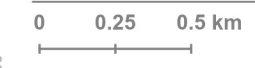


Plano Municipal de Emergência e de Proteção Civil | Município de Ribeira de Pena

Mapa nº 13 | Folha 8

Carta de Suscetibilidade: Acidentes no Transporte de Mercadorias Perigosas.

Escala: 1:25 000



Sistema de Referência: ETRS89/Portugal TM06

Data de elaboração: 2019-06-17

		1
	2	3
4	5	6
7	8	9
	10	11

Fontes: CMRP (2017). ANSR (2012 a 2016). DGT (2017).

Cofinanciado por:



Legenda

Suscetibilidade

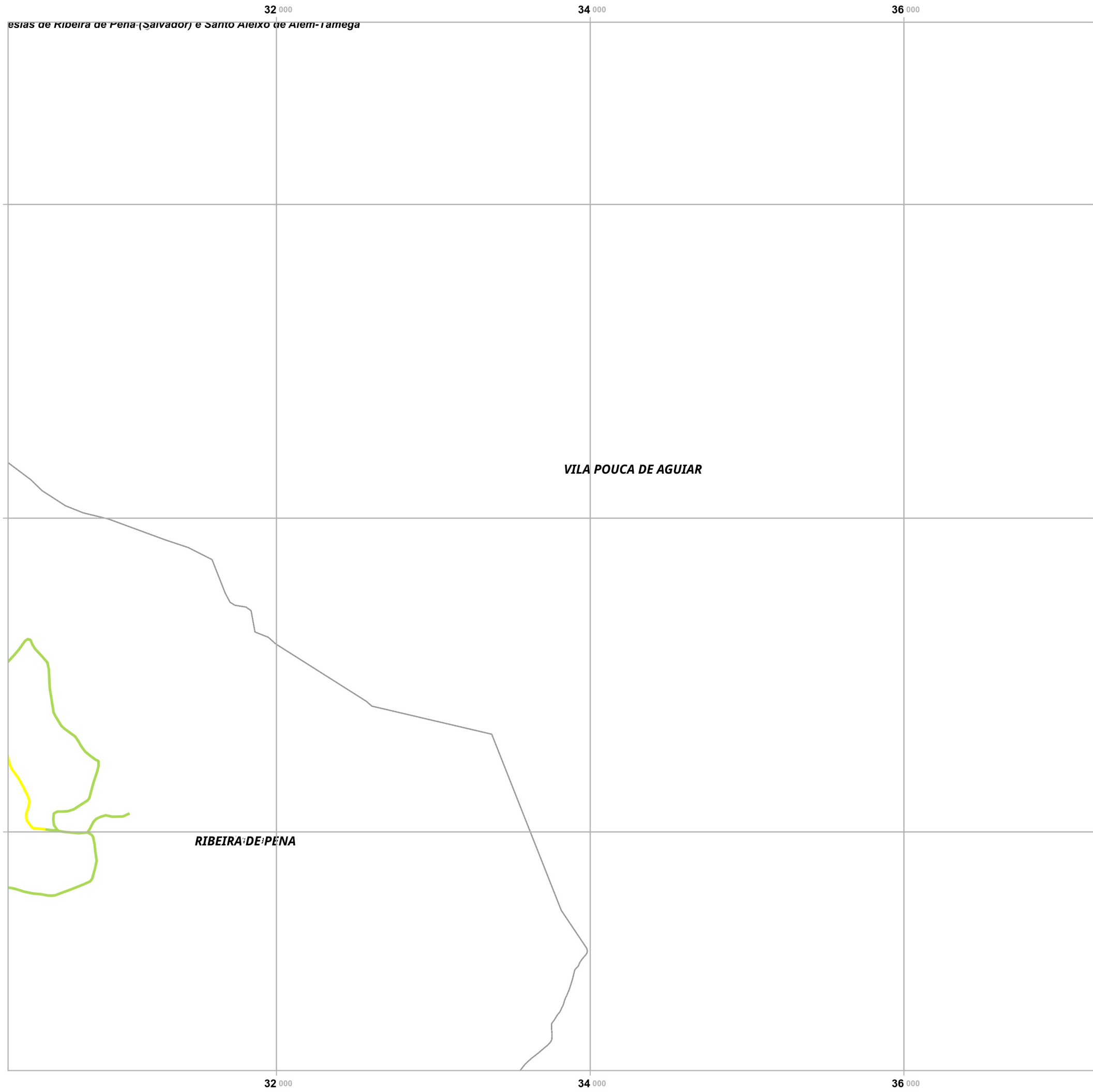
- Baixa
- Moderada
- Elevada
- Nula/ND

Limites administrativos

- Freguesias
- Concelho de Ribeira de Pena
- Concelhos limítrofes

Elaborado por:



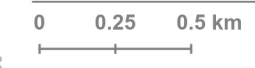


Plano Municipal de Emergência e de Proteção Civil | Município de Ribeira de Pena

Mapa nº 13 | Folha 9

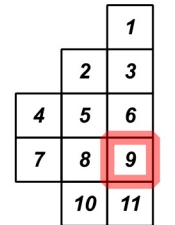
Carta de Suscetibilidade: Acidentes no Transporte de Mercadorias Perigosas.

Escala: 1:25 000



Sistema de Referência: ETRS89/Portugal TM06

Data de elaboração: 2019-06-17



Fontes: CMRP (2017). ANSR (2012 a 2016). DGT (2017).

Cofinanciado por:



Legenda

Suscetibilidade

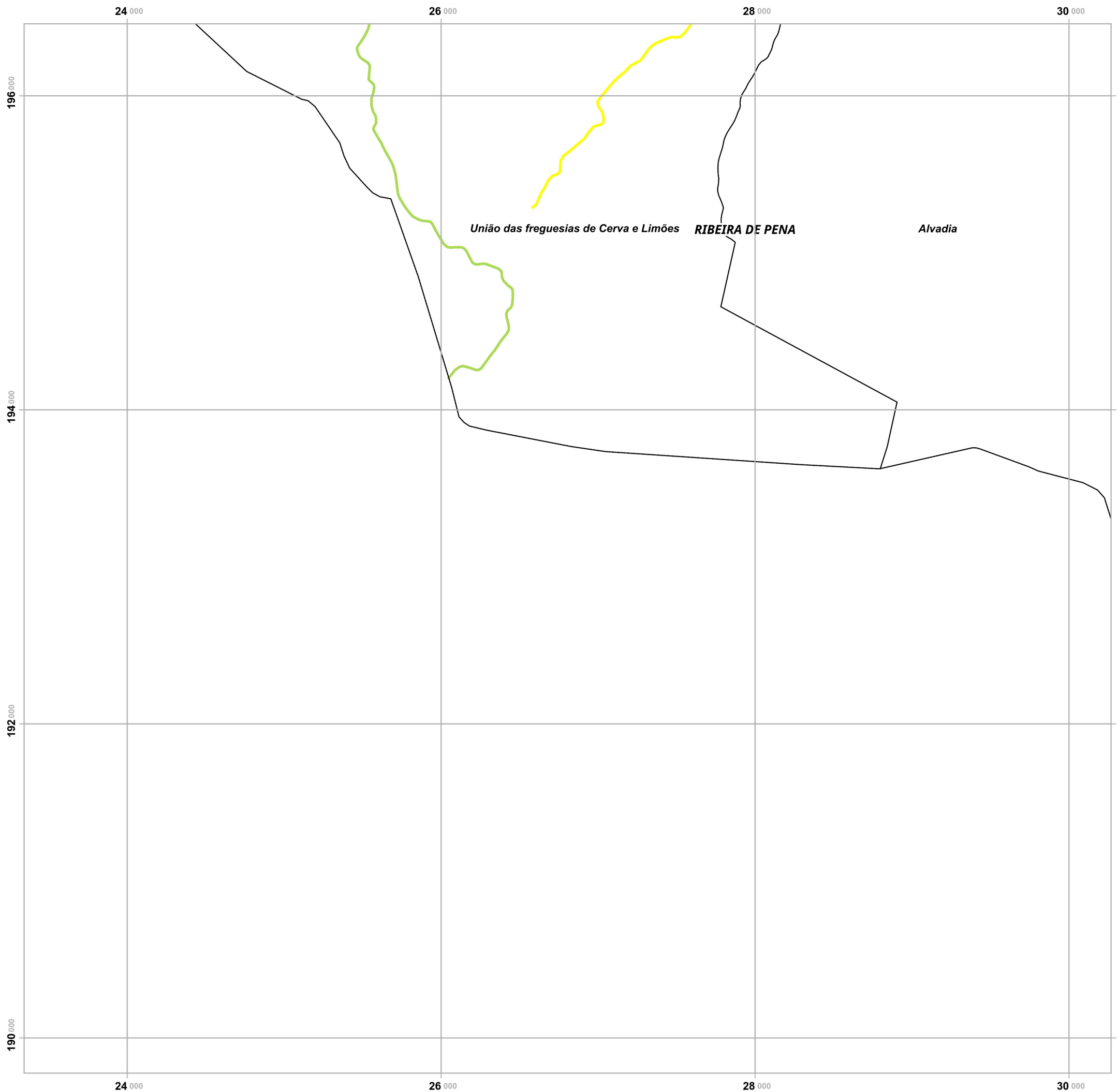
- Baixa
- Moderada
- Elevada
- Nula/ND

Limites administrativos

- Freguesias
- Concelho de Ribeira de Pena
- Concelhos limítrofes

Elaborado por:



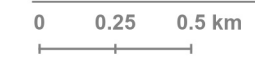


Plano Municipal de Emergência e de Proteção Civil | Município de Ribeira de Pena

Mapa nº 13 | Folha 10

Carta de Suscetibilidade: Acidentes no Transporte de Mercadorias Perigosas.

Escala: 1:25 000



Sistema de Referência: ETRS89/Portugal TM06

Data de elaboração: 2019-06-17

		1
	2	3
4	5	6
7	8	9
	10	11

Fontes: CMRP (2017). ANSR (2012 a 2016). DGT (2017).

Cofinanciado por:



Legenda

Suscetibilidade

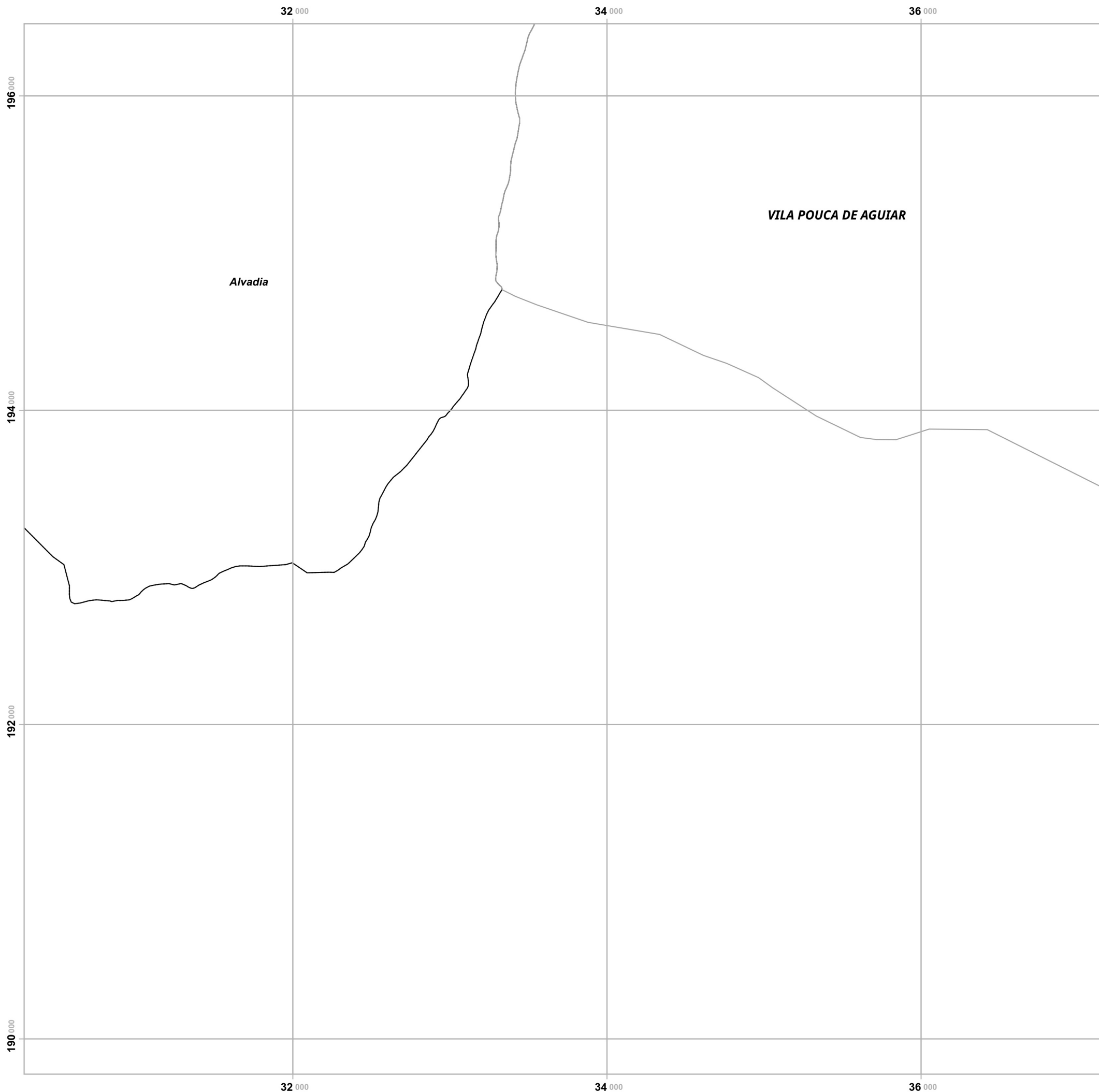
- Baixa
- Moderada
- Elevada
- Nula/ND

Limites administrativos

- Freguesias
- Concelho de Ribeira de Pena
- Concelhos limítrofes

Elaborado por:





Plano Municipal de Emergência e de Proteção Civil | Município de Ribeira de Pena

Mapa nº 13 | Folha 11

Carta de Suscetibilidade: Acidentes no Transporte de Mercadorias Perigosas.

Escala: 1:25 000

0 0.25 0.5 km

Sistema de Referência: ETRS89/Portugal TM06

Data de elaboração: 2019-06-17

		1
	2	3
4	5	6
7	8	9
	10	11

Fontes: CMRP (2017). ANSR (2012 a 2016). DGT (2017).

Cofinanciado por:



Legenda

Suscetibilidade

- Baixa
- Moderada
- Elevada
- Nula/ND

Limites administrativos

- Freguesias
- Concelho de Ribeira de Pena
- Concelhos limítrofes

Elaborado por:

