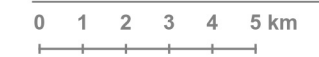


# Plano Municipal de Emergência e de Proteção Civil | Município de Montalegre

Mapa nº 39

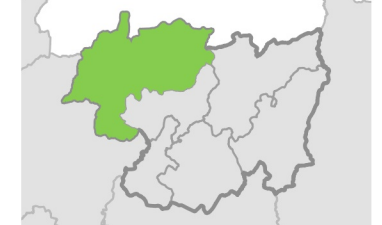
Carta de Risco de Acidentes Aéreos.

Escala: 1:175 000



Sistema de Referência:  
ETRS89/Portugal TM06

Data de elaboração: 2019-08-22



Fontes: Antenas TMN (2013). Antenas OPTIMUS (2013). Antenas VODAFONE (2013). CMM(2017). DGT (2017). DGEG (2018). NAV Portugal. E.P.E (2015).

Cofinanciado por:



## Legenda

### Suscetibilidade

- Baixa
- Moderada
- Elevada
- Nula/ND

### EEVS

- Sede do município
- Sede da Freguesia
- ▲ Escolas
- + Centro de saúde
- + Extensão saúde
- GNR
- ★ BV
- ◆ Tribunal
- ▲ Antenas
- Bombas Combustível
- Linhas Elétricas
- ◆ Subestação elétrica
- ↑ Aerogeradores
- Captações
- ETAR
- Zona Industrial
- Rede Gás Depósitos
- Rede Gás Conduitas
- Albufeiras
- ▲ Património Arqueológico

- Património Arquitetónico
- Cursos de água
- Rios
- Rede Natura
- ▲ Abrigos de montanha
- PN Peneda do Gerês
- Aqueduto
- Ponte

### Rede Viária

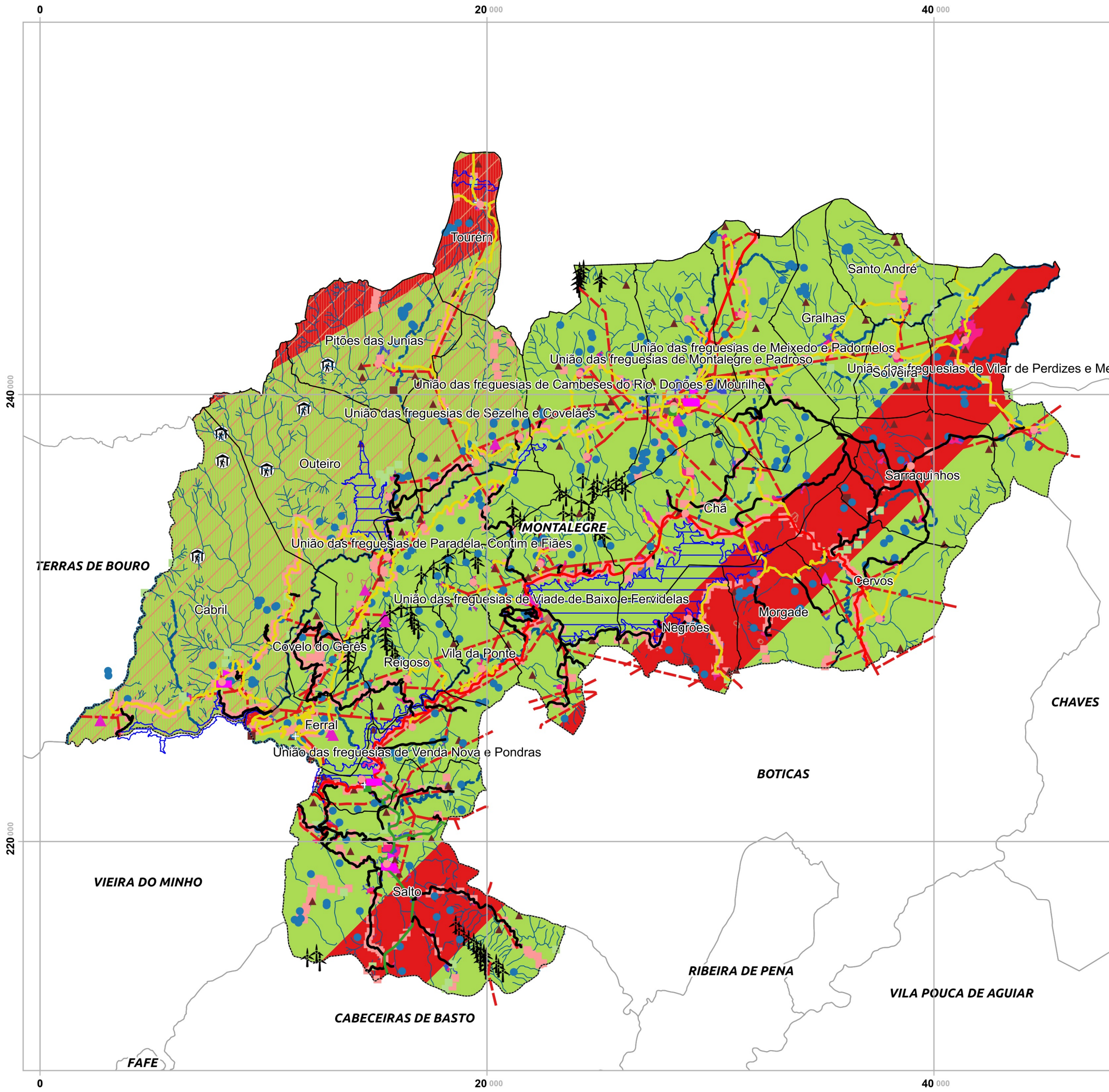
- Estrada Nacional
- Estrada Regional
- Estrada Municipal
- Caminho Municipal

### EH

- Áreas habitacionais
- Áreas urbanas
- Áreas rurais
- Aglomerados
- BGRI

### Limites administrativos

- Freguesias
- Concelho de Montalegre
- Concelhos limítrofes



Elaborado por:

