

36 000 38 000 40 000 42 000

# Plano Municipal de Emergência e de Proteção Civil | Município de Vila Pouca de Aguiar

Mapa nº 34.1 | Folha 1

Carta de Risco de Nevoeiros

Escala: 1:25 000

0 0.25 0.5 km

Sistema de Referência:  
ETRS89/Portugal TM06

Data de elaboração: 2018-11-16

	1	2		
3	4	5	6	
7	8	9	10	
11	12	13	14	
15	16	17		

Fontes: CMVPA (2017). DGEG (2018). DGT (2017).

Cofinanciado por:



## Legenda

- Suscetibilidade**
- Baixa
  - Moderada
  - Elevada
  - Nula ou não aplicável
- Rede viária**
- Estrada municipal
  - Caminho municipal
- EEVS**
- Sedes das Freguesias
  - Locais de culto
  - Desporto
  - Adutoras
  - Captação subterrânea
  - Nascentes
  - Reservatórios
  - ETAR
  - Curso de água
  - Património Imóvel
  - Albufeiras
- EH**
- Edifícios
  - Solos Urbanizáveis
  - BGRI
- Limites administrativos**
- Freguesias
  - Vila Pouca de Aguiar
  - Concelhos limítrofes
- Aqueduto**
- Ponte

222 000

222 000

220 000

220 000

218 000

218 000

36 000 38 000 40 000 42 000

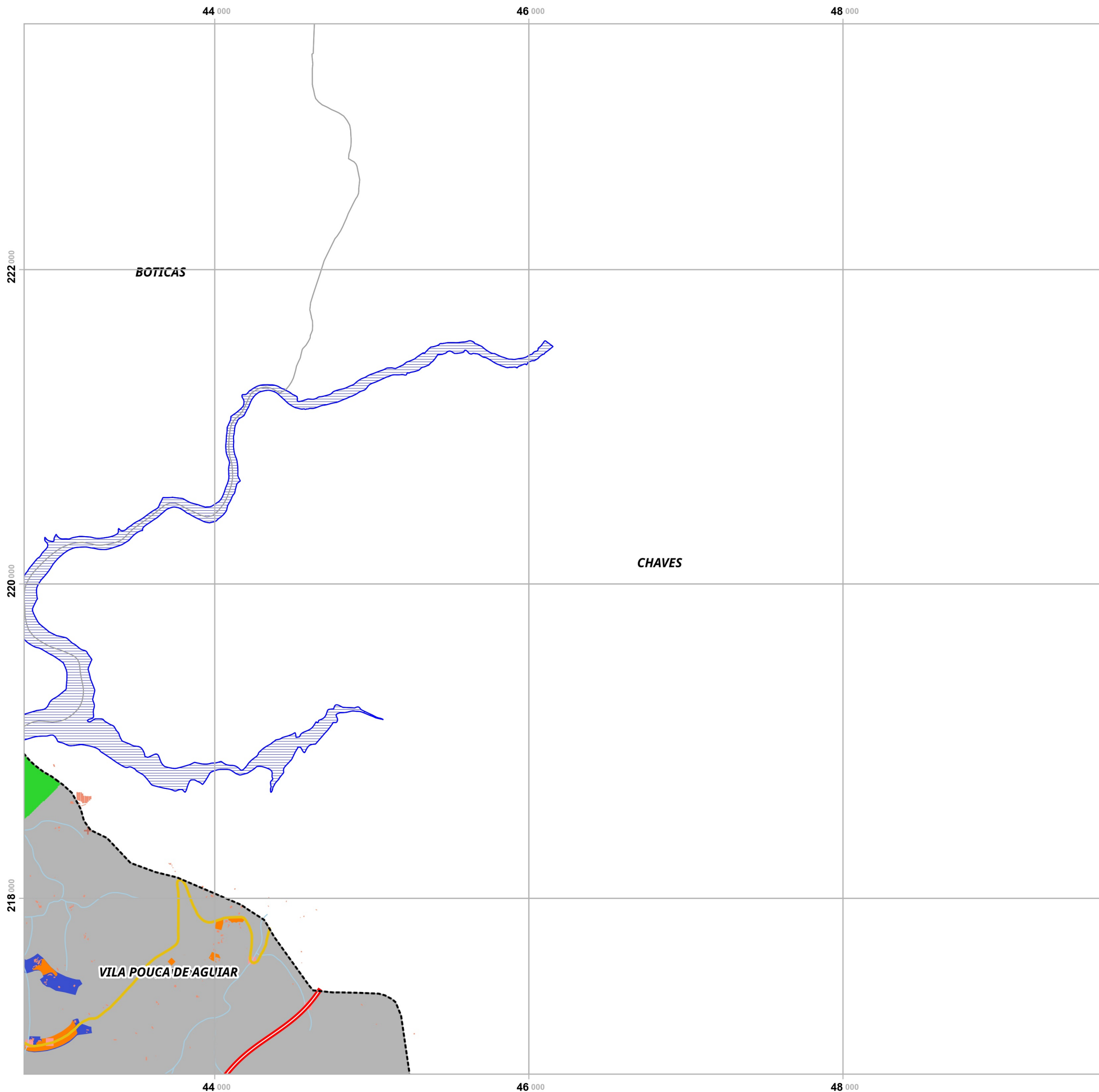
BOTICAS

VILA POUCA DE AGUIAR

CHA

Elaborado por:





# Plano Municipal de Emergência e de Proteção Civil | Município de Vila Pouca de Aguiar

Mapa nº 34.1 | Folha 2

Carta de Risco de Nevoeiros

Escala: 1:25 000

0 0.25 0.5 km

Sistema de Referência:  
ETRS89/Portugal TM06

Data de elaboração: 2018-11-16

	1	2	
3	4	5	6
7	8	9	10
11	12	13	14
15	16	17	

Fontes: CMVPA (2017). DGE (2018). DGT (2017).

Cofinanciado por:

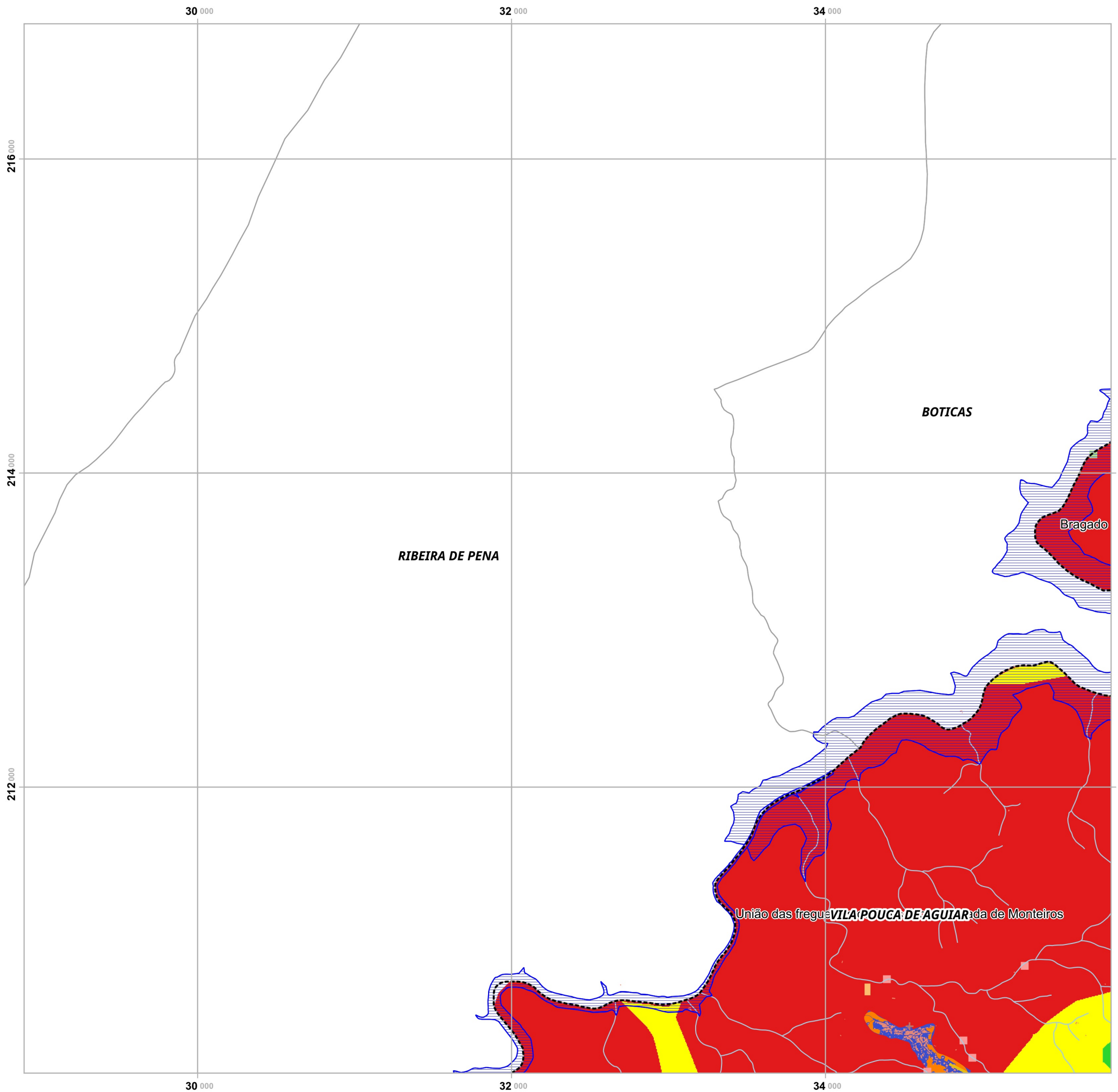


## Legenda

- |  |   |
|--|---|
| <p><b>Suscetibilidade</b></p> <ul style="list-style-type: none"> <li><span style="display: inline-block; width: 15px; height: 10px; background-color: green; border: 1px solid black;"></span> Baixa</li> <li><span style="display: inline-block; width: 15px; height: 10px; background-color: grey; border: 1px solid black;"></span> Nula ou não aplicável</li> </ul>  | <p><b>Rede viária</b></p> <ul style="list-style-type: none"> <li><span style="display: inline-block; width: 15px; border-bottom: 2px solid red;"></span> Autoestrada</li> <li><span style="display: inline-block; width: 15px; border-bottom: 2px solid yellow;"></span> Estrada municipal</li> </ul>   |
| <p><b>EEVS</b></p> <ul style="list-style-type: none"> <li><span style="display: inline-block; width: 0; height: 0; border-left: 5px solid transparent; border-right: 5px solid transparent; border-bottom: 8px solid orange;"></span> Locais de culto</li> <li><span style="display: inline-block; width: 0; height: 0; border-left: 5px solid transparent; border-right: 5px solid transparent; border-bottom: 8px solid blue;"></span> Desporto</li> <li><span style="display: inline-block; width: 15px; border-bottom: 1px solid blue;"></span> Curso de água</li> <li><span style="display: inline-block; width: 15px; border-bottom: 1px solid blue; border-left: 1px solid blue; border-right: 1px solid blue;"></span> Albufeiras</li> <li><span style="display: inline-block; width: 15px; border-bottom: 1px solid red;"></span> Aqueduto</li> </ul> | <p><b>EH</b></p> <ul style="list-style-type: none"> <li><span style="display: inline-block; width: 15px; height: 10px; background-color: orange; border: 1px solid black;"></span> Edifícios</li> <li><span style="display: inline-block; width: 15px; height: 10px; background-color: blue; border: 1px solid black;"></span> Solos Urbanizáveis</li> <li><span style="display: inline-block; width: 15px; height: 10px; background-color: blue; border: 1px solid black;"></span> BGRI</li> </ul> |
| <p><b>Limites administrativos</b></p> <ul style="list-style-type: none"> <li><span style="display: inline-block; width: 15px; border-bottom: 1px solid black;"></span> Freguesias</li> <li><span style="display: inline-block; width: 15px; border-bottom: 1px dashed black;"></span> Vila Pouca de Aguiar</li> <li><span style="display: inline-block; width: 15px; border-bottom: 1px solid black;"></span> Concelhos limítrofes</li> </ul>  |   |

Elaborado por:





# Plano Municipal de Emergência e de Proteção Civil | Município de Vila Pouca de Aguiar

Mapa nº 34.1 | Folha 3

Carta de Risco de Nevoeiros

Escala: 1:25 000

0 0.25 0.5 km

Sistema de Referência:  
ETRS89/Portugal TM06

Data de elaboração: 2018-11-16

	1	2	
3	4	5	6
7	8	9	10
11	12	13	14
15	16	17	

Fontes: CMVPA (2017). DGEG (2018). DGT (2017).

Cofinanciado por:

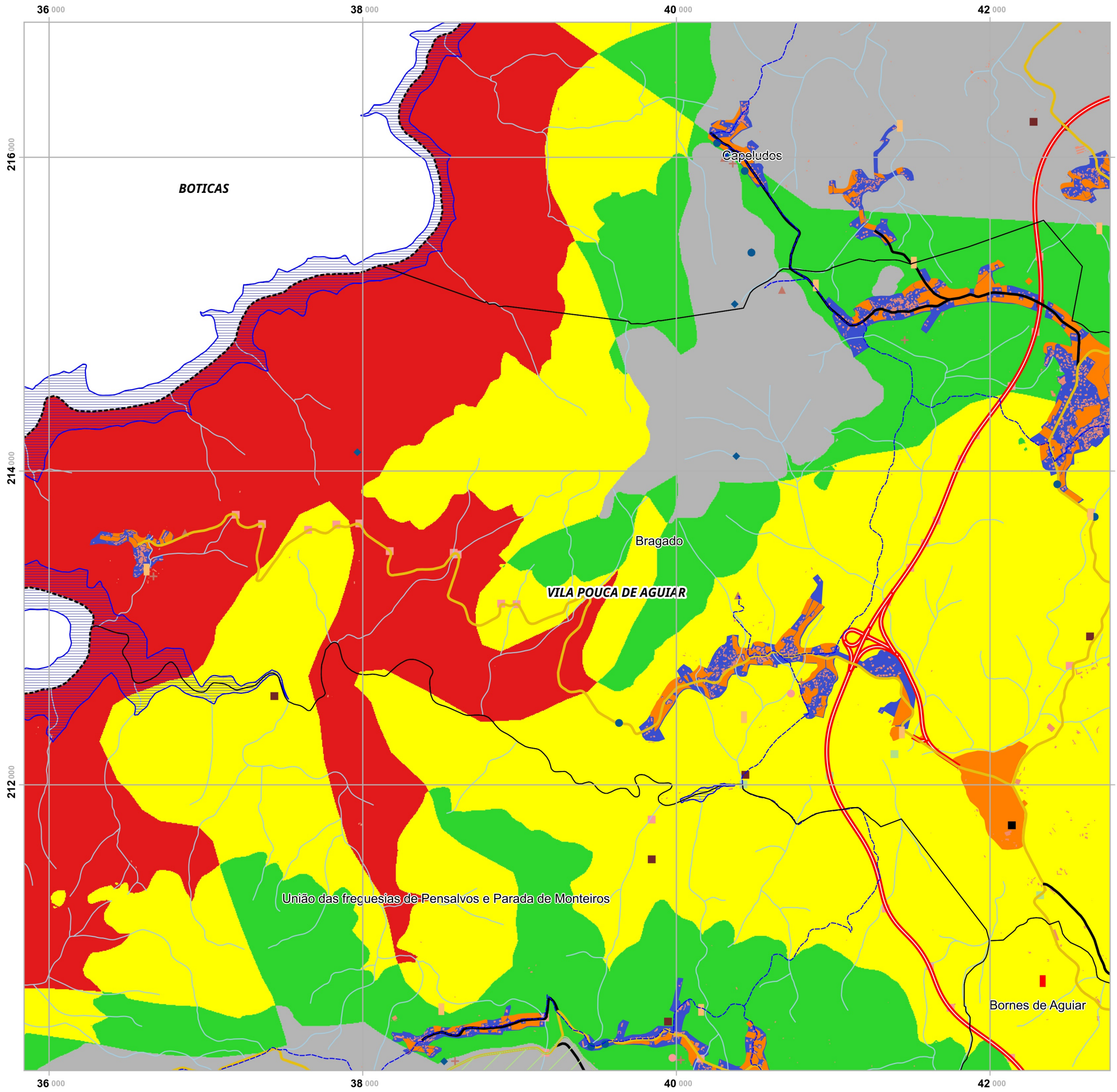


## Legenda

- |   |  |
|---|--|
| <b>Suscetibilidade</b>  | <b>Rede viária</b>   |
| <ul style="list-style-type: none"> <li><span style="display: inline-block; width: 15px; height: 10px; background-color: green; border: 1px solid black;"></span> Baixa</li> <li><span style="display: inline-block; width: 15px; height: 10px; background-color: yellow; border: 1px solid black;"></span> Moderada</li> <li><span style="display: inline-block; width: 15px; height: 10px; background-color: red; border: 1px solid black;"></span> Elevada</li> </ul>   | <ul style="list-style-type: none"> <li><span style="display: inline-block; width: 20px; border-bottom: 2px solid yellow;"></span> Estrada municipal</li> </ul>   |
| <b>EEVS</b>   | <b>EH</b>  |
| <ul style="list-style-type: none"> <li><span style="display: inline-block; width: 10px; height: 10px; background-color: orange; border: 1px solid black; text-align: center; line-height: 10px;">+</span> Locais de culto</li> <li><span style="display: inline-block; width: 10px; height: 10px; background-color: orange; border: 1px solid black;"></span> ETAR</li> <li><span style="display: inline-block; width: 10px; height: 10px; background-color: lightblue; border: 1px solid black;"></span> Curso de água</li> <li><span style="display: inline-block; width: 10px; height: 10px; background-color: lightblue; border: 2px solid blue;"></span> Albufeiras</li> <li><span style="display: inline-block; width: 10px; height: 10px; background-color: lightpink; border: 1px solid black;"></span> Aqueduto</li> <li><span style="display: inline-block; width: 10px; height: 10px; background-color: lightgreen; border: 1px solid black;"></span> Ponte</li> </ul> | <ul style="list-style-type: none"> <li><span style="display: inline-block; width: 15px; height: 10px; background-color: orange; border: 1px solid black;"></span> Edifícios</li> <li><span style="display: inline-block; width: 15px; height: 10px; background-color: orange; border: 1px solid black;"></span> Solos Urbanizáveis</li> <li><span style="display: inline-block; width: 15px; height: 10px; background-color: blue; border: 1px solid black;"></span> BGRI</li> </ul> |
|   | <b>Limites administrativos</b>   |
|   | <ul style="list-style-type: none"> <li><span style="display: inline-block; width: 15px; height: 10px; border: 1px solid black;"></span> Freguesias</li> <li><span style="display: inline-block; width: 15px; height: 10px; border: 2px dashed black;"></span> Vila Pouca de Aguiar</li> <li><span style="display: inline-block; width: 15px; height: 10px; border: 1px solid gray;"></span> Concelhos limítrofes</li> </ul>  |

Elaborado por:





# Plano Municipal de Emergência e de Proteção Civil | Município de Vila Pouca de Aguiar

Mapa nº 34.1 | Folha 4

Carta de Risco de Nevoeiros

Escala: 1:25 000



Sistema de Referência: ETRS89/Portugal TM06

Data de elaboração: 2018-11-16

	1	2	
3	4	5	6
7	8	9	10
11	12	13	14
15	16	17	

Fontes: CMVPA (2017). DGEG (2018). DGT (2017).

Cofinanciado por:

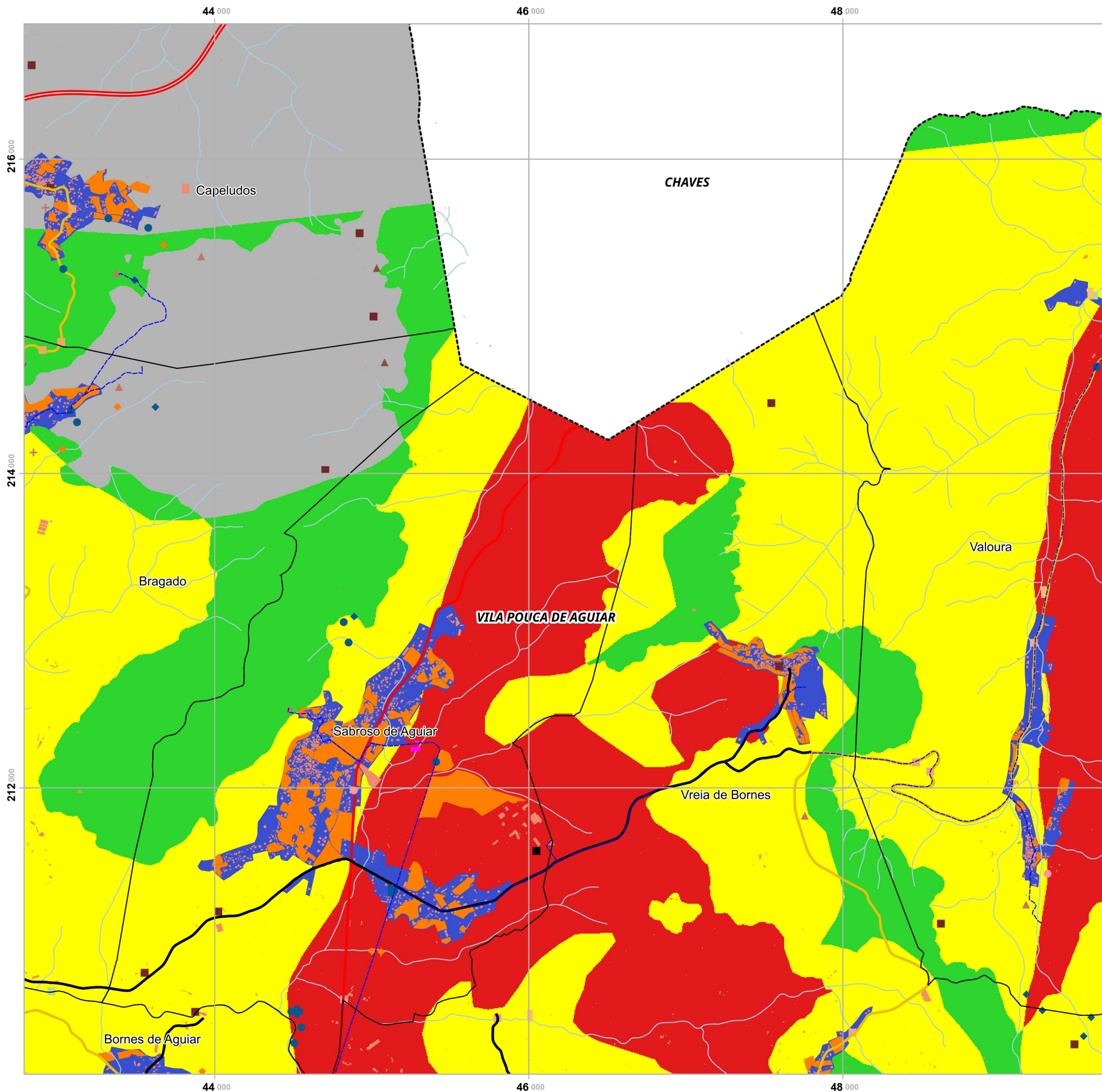


## Legenda

- Susceptibilidade**
  - Baixa
  - Moderada
  - Elevada
  - Nula ou não aplicável
- EEVS**
  - Sedes das Freguesias
  - Locais de culto
  - Desporto
  - Adutoras
  - Captação subterrânea
  - Nascentes
  - Reservatórios
  - ETAR
  - Curso de água
  - Zonas Industriais
  - Produtos explosivos
  - Património Imovel
  - Rede Natura
  - Albufeiras
- EH**
  - Edifícios
  - Solos Urbanizáveis
  - BGRI
- Limites administrativos**
  - Freguesias
  - Vila Pouca de Aguiar
  - Concelhos limítrofes
- Infraestrutura**
  - Aqueduto
  - Ponte
  - Tunel
  - Viaduto
  - Rede viária
    - Autoestrada
    - Estrada municipal
    - Caminho municipal

Elaborado por:





# Plano Municipal de Emergência e de Proteção Civil | Município de Vila Pouca de Aguiar

Mapa nº 34.1 | Folha 5

Carta de Risco de Nevoeiros

Escala: 1:25 000

0 0.25 0.5 km

Sistema de Referência:  
ETRS89/Portugal TM06

Data de elaboração: 2018-11-16

	1	2	
3	4	5	6
7	8	9	10
11	12	13	14
15	16	17	

Fontes: CMVPA (2017). DGEG (2018). DGT (2017).

Cofinanciado por:

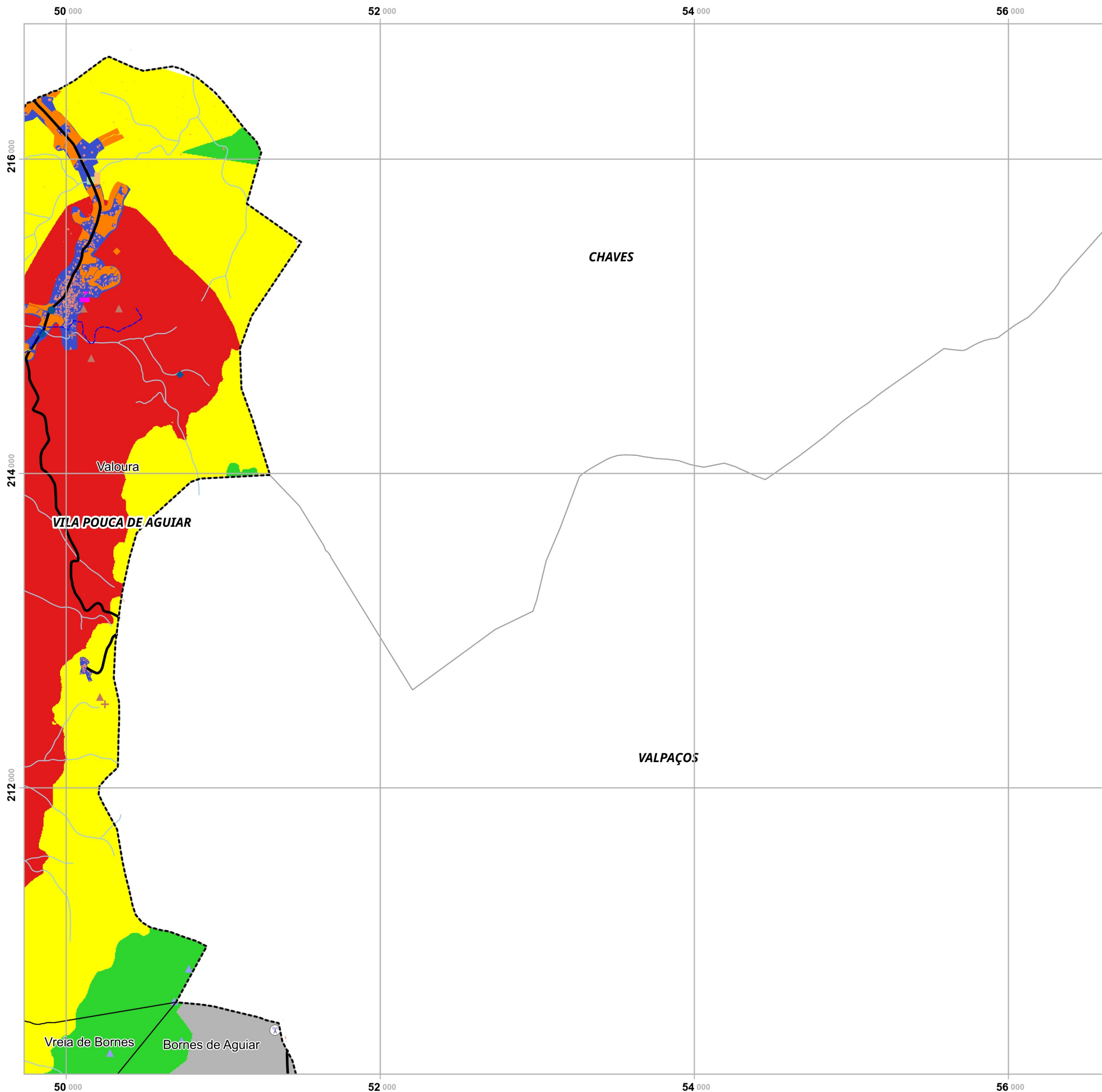


## Legenda

- Suscetibilidade**
  - Baixa
  - Moderada
  - Elevada
  - Nula ou não aplicável
- EEVS**
  - Sedes das Freguesias
  - + Locais de culto
  - ♦ Desporto
  - ETA
  - Adutoras
  - Captação subterrânea
  - ♦ Nascentes
  - ▲ Reservatórios
  - ETAR
  - Curso de água
  - Zonas Industriais
  - Património Imovel
  - ▲ Património Arqueológico
- EH**
  - Edifícios
  - Solos Urbanizáveis
  - BGRI
- Rede viária**
  - Autoestrada
  - Estrada Nacional
  - Estrada municipal
  - Caminho municipal
- Limites administrativos**
  - Freguesias
  - Vila Pouca de Aguiar
  - Concelhos limítrofes
- Aqueduto Ponte**
  - Aqueduto
  - Ponte

Elaborado por:





# Plano Municipal de Emergência e de Proteção Civil | Município de Vila Pouca de Aguiar

Mapa nº 34.1 | Folha 6

Carta de Risco de Nevoeiros

Escala: 1:25 000

0 0.25 0.5 km

Sistema de Referência:  
ETRS89/Portugal TM06

Data de elaboração: 2018-11-16

	1	2	
3	4	5	6
7	8	9	10
11	12	13	14
15	16	17	

Fontes: CMVPA (2017). DGEG (2018). DGT (2017).

Cofinanciado por:

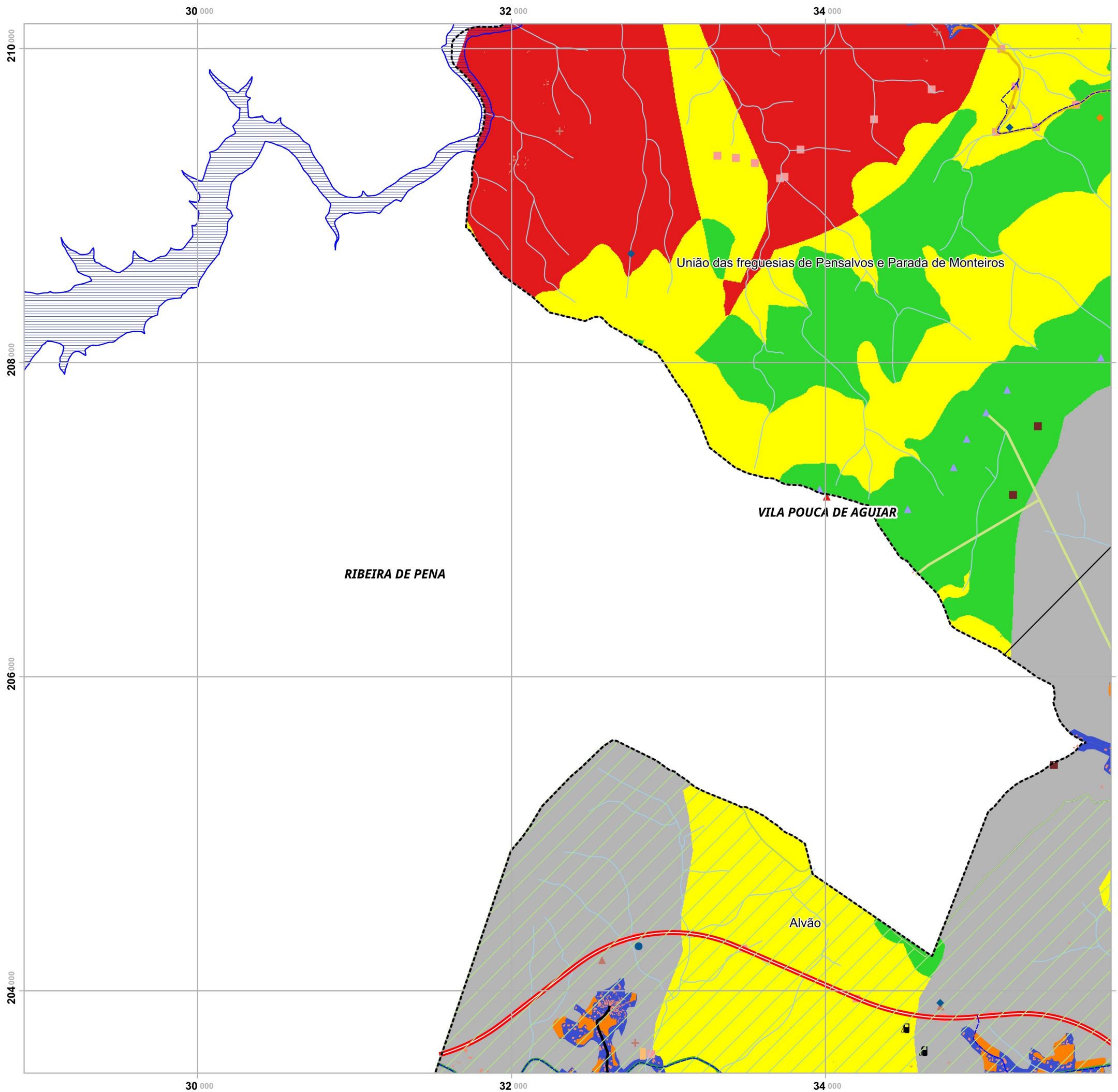


## Legenda

- Suscetibilidade**
  - Baixa
  - Moderada
  - Elevada
  - Nula ou não aplicável
- Curso de água**
  - Ponte
- Rede viária**
  - Estrada municipal
  - Caminho municipal
- EEVS**
  - Locais de culto
  - Desporto
  - Antenas
  - Centrais Radioelétricas
  - Aerogeradores
  - Adutoras
  - Captação subterrânea
  - Nascentes
  - Reservatórios
  - ETAR
- EH**
  - Edifícios
  - Solos Urbanizáveis
  - BGRI
- Limites administrativos**
  - Freguesias
  - Vila Pouca de Aguiar
  - Concelhos limítrofes

Elaborado por:





# Plano Municipal de Emergência e de Proteção Civil | Município de Vila Pouca de Aguiar

Mapa nº 34.1 | Folha 7

Carta de Risco de Nevoeiros

Escala: 1:25 000

0 0.25 0.5 km

Sistema de Referência:  
ETRS89/Portugal TM06

Data de elaboração: 2018-11-16

	1	2	
3	4	5	6
7	8	9	10
11	12	13	14
15	16	17	

Fontes: CMVPA (2017). DGEG (2018). DGT (2017).

Cofinanciado por:

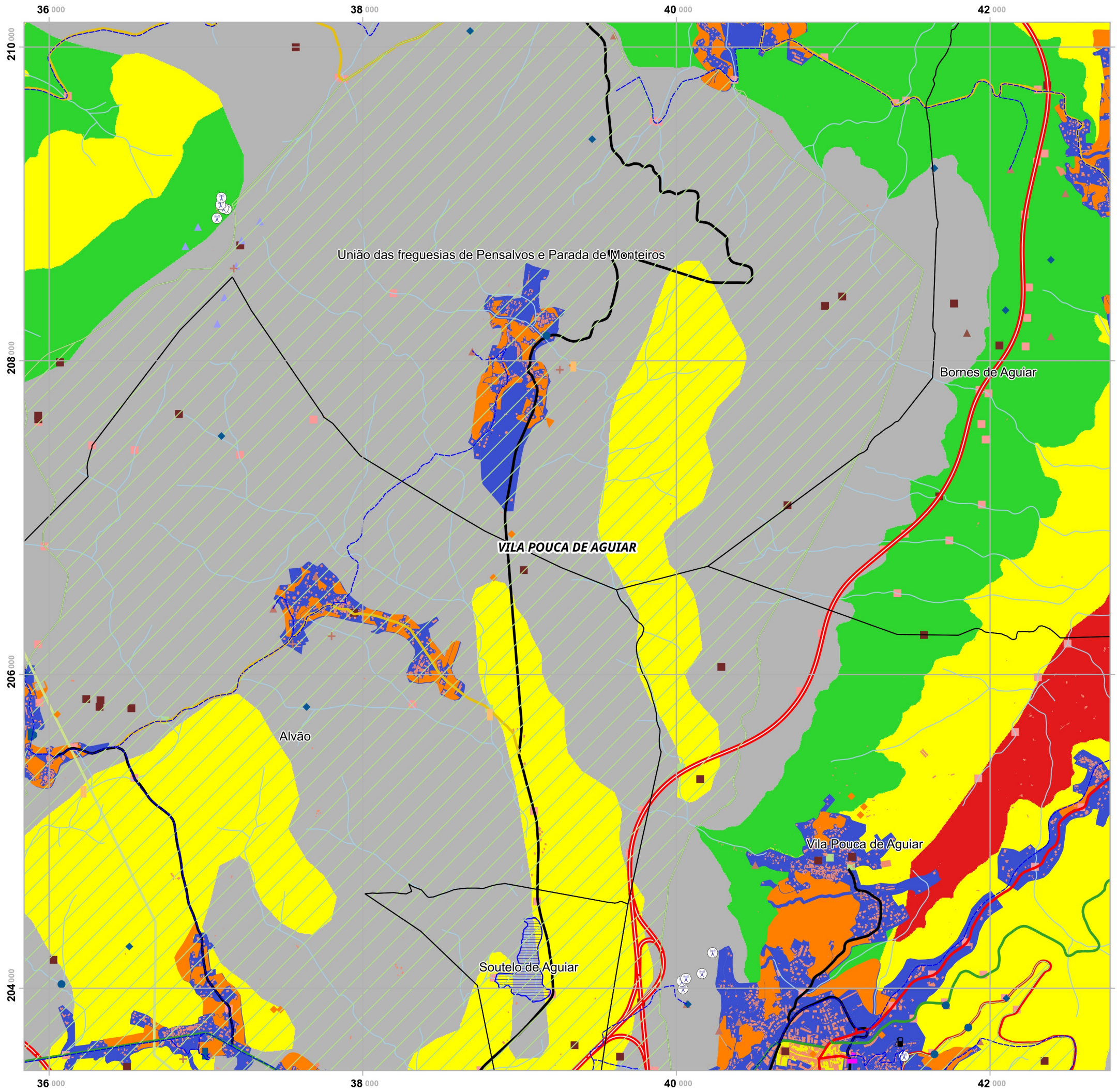


## Legenda

- Suscetibilidade**
  - Baixa
  - Moderada
  - Elevada
  - Nula ou não aplicável
- EEVS**
  - Locais de culto
  - Desporto
  - Centrais Radioelétricas
  - Estações de serviço
  - Linhas Eólicas
  - Aerogeradores
  - Aduadoras
  - Captação subterrânea
  - Nascentes
  - Reservatórios
  - ETAR
  - Curso de água
  - Património Imovel
  - Rede Natura
  - Albufeiras
- Rede viária**
  - Autoestrada
  - Estrada Regional
  - Estrada municipal
  - Caminho municipal
- EH**
  - Edifícios
  - Solos Urbanizáveis
  - BGRI
- Limites administrativos**
  - Freguesias
  - Vila Pouca de Aguiar
  - Concelhos limítrofes
- Outros**
  - Aqueduto
  - Ponte
  - Tunel

Elaborado por:





# Plano Municipal de Emergência e de Proteção Civil | Município de Vila Pouca de Aguiar

Mapa nº 34.1 | Folha 8

Carta de Risco de Nevoeiros

Escala: 1:25 000



Sistema de Referência: ETRS89/Portugal TM06

Data de elaboração: 2018-11-16

	1	2	
3	4	5	6
7	8	9	10
11	12	13	14
15	16	17	

Fontes: CMVPA (2017). DGEG (2018). DGT (2017).

Cofinanciado por:



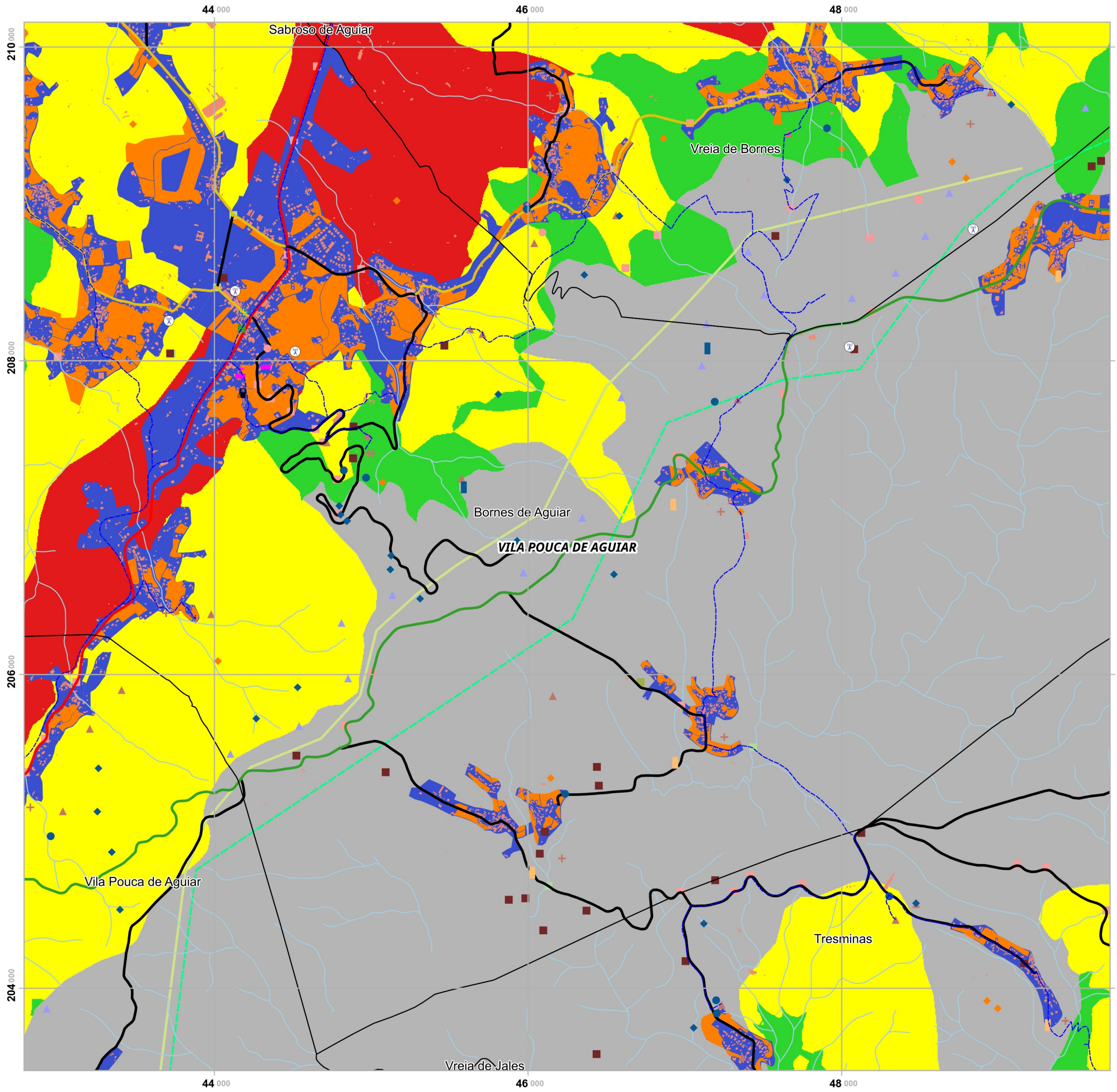
## Legenda

- Suscetibilidade**
  - Baixa
  - Moderada
  - Elevada
  - Nula ou não aplicável
- Rede Natura**
  - Albufeiras
  - Aqueduto
  - Ponte
  - Tunel
  - Viaduto
- EEVS**
  - Locais de culto
  - Desporto
  - Antenas
  - Centrais Radioelétricas
  - Estações de serviço
  - Linhas Eólicas
  - Aerogeradores
  - ETA
  - Adutoras
  - Captação subterrânea
  - Nascentes
  - Reservatórios
  - ETAR
  - Curso de água
  - Limite Centro Antigo
  - Património Imovel
  - Património Arqueológico
- Rede viária**
  - Autoestrada
  - Estrada Nacional
  - Estrada Regional
  - Estrada municipal
  - Caminho municipal
- EH**
  - Edifícios
  - Solos Urbanizáveis
  - BGRI
- Limites administrativos**
  - Freguesias
  - Vila Pouca de Aguiar
  - Concelhos limítrofes

Elaborado por:







# Plano Municipal de Emergência e de Proteção Civil | Município de Vila Pouca de Aguiar

Mapa nº 34.1 | Folha 9

Carta de Risco de Nevoeiros

Escala: 1:25 000



Sistema de Referência: ETRS89/Portugal TM06

Data de elaboração: 2018-11-16

	1	2	
3	4	5	6
7	8	9	10
11	12	13	14
15	16	17	

Fontes: CMVPA (2017). DGEG (2018). DGT (2017).

Cofinanciado por:

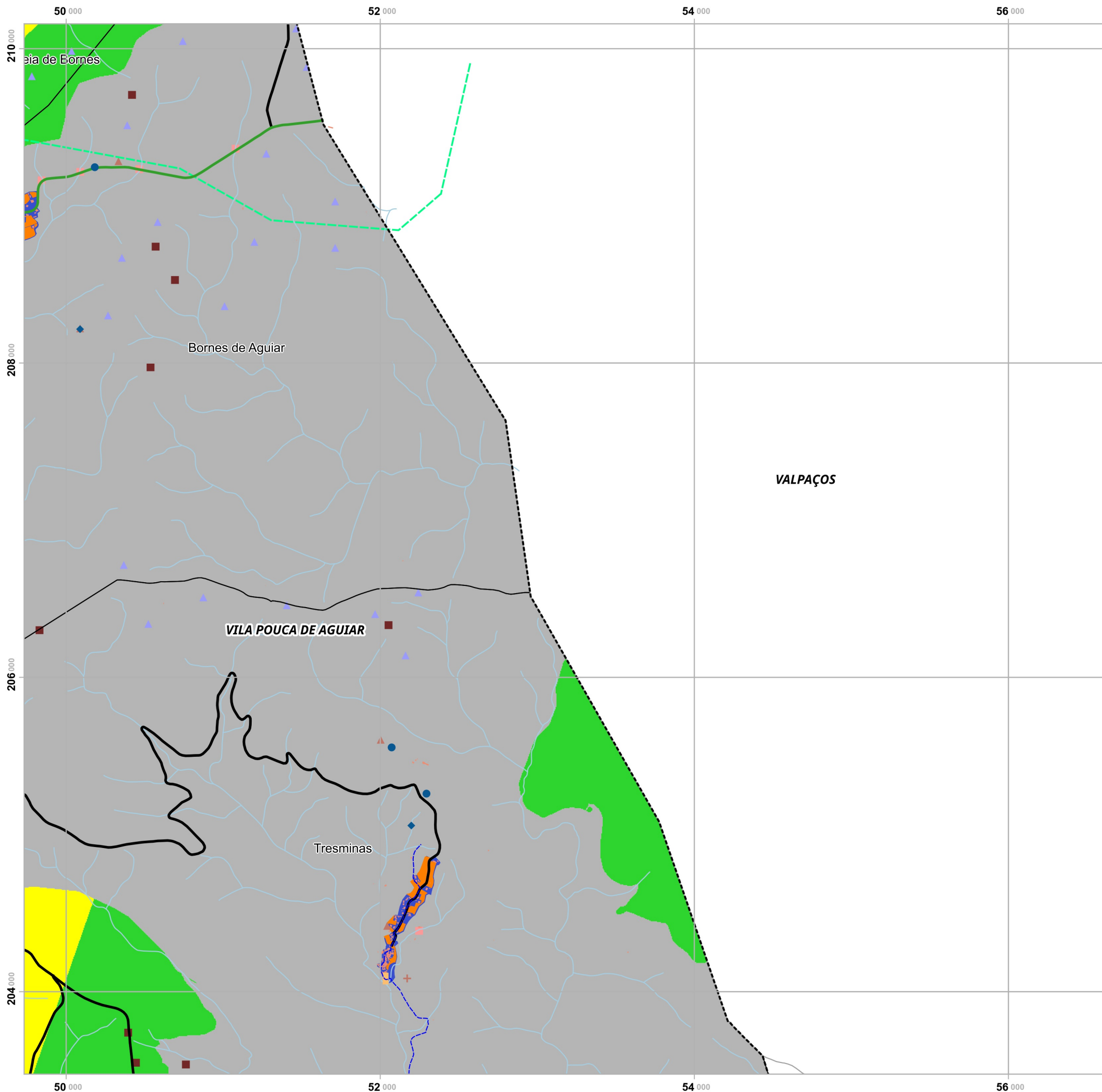


## Legenda

- Suscetibilidade**
  - Baixa
  - Moderada
  - Elevada
  - Nula ou não aplicável
- ETAR**
- Curso de água**
- Património Imovel**
- Aqueduto**
- Ponte**
- EEVS**
  - Sedes das Freguesias
  - Locais de culto
  - Desporto
  - Lares de terceira idade
  - Antenas
  - Centrais Radioelétricas
  - Linhas elétricas
  - Estações de serviço
  - Linhas Eólicas
  - Aerogeradores
  - ETA
  - Aduadoras
  - Captação subterrânea
  - Nascentes
  - Reservatórios
- Rede viária**
  - Estrada Nacional
  - Estrada Regional
  - Estrada municipal
  - Caminho municipal
- EH**
  - Edifícios
  - Solos Urbanizáveis
  - BGRI
- Limites administrativos**
  - Freguesias
  - Vila Pouca de Aguiar
  - Concelhos limítrofes

Elaborado por:





# Plano Municipal de Emergência e de Proteção Civil | Município de Vila Pouca de Aguiar

Mapa nº 34.1 | Folha 10

Carta de Risco de Nevoeiros

Escala: 1:25 000

0 0.25 0.5 km

Sistema de Referência:  
ETRS89/Portugal TM06

Data de elaboração: 2018-11-16

	1	2		
3	4	5	6	
7	8	9	10	
11	12	13	14	
15	16	17		

Fontes: CMVPA (2017). DGEG (2018). DGT (2017).

Cofinanciado por:



## Legenda

### Suscetibilidade

- Baixa
- Moderada
- Nula ou não aplicável

### Rede viária

- Estrada Regional
- Caminho municipal

### EEVS

- + Locais de culto
- - - Linhas elétricas
- ▲ Aerogeradores
- - - Adutoras
- Captação subterrânea
- ◆ Nascentes
- ▲ Reservatórios
- ETAR
- Curso de água
- Património Imóvel
- Aqueduto

### EH

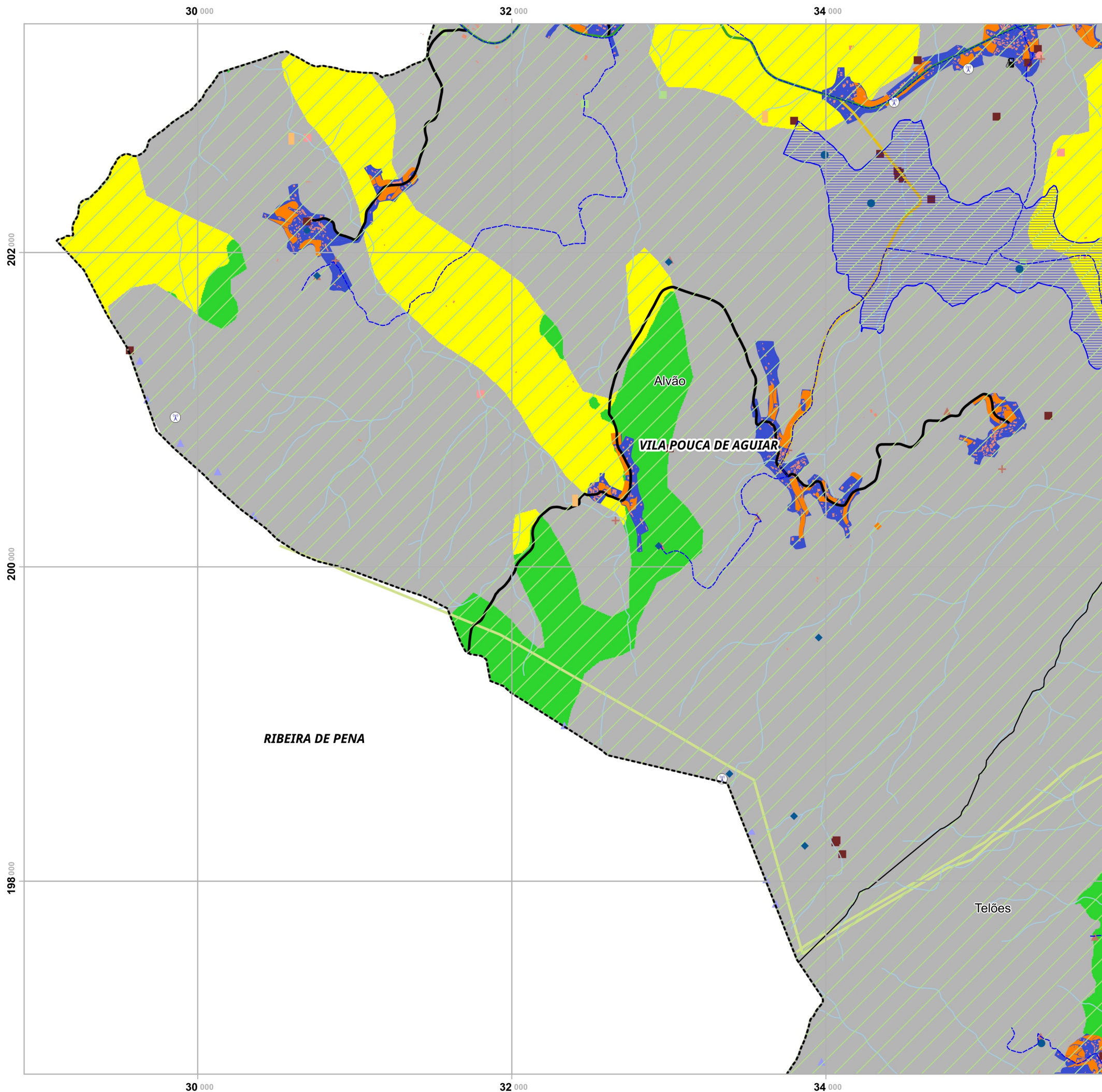
- Edifícios
- Solos Urbanizáveis
- BGRI

### Limites administrativos

- Freguesias
- Vila Pouca de Aguiar
- Concelhos limítrofes

Elaborado por:





# Plano Municipal de Emergência e de Proteção Civil | Município de Vila Pouca de Aguiar

Mapa nº 34.1 | Folha 11

Carta de Risco de Nevoeiros

Escala: 1:25 000

0 0.25 0.5 km

Sistema de Referência:  
ETRS89/Portugal TM06

Data de elaboração: 2018-11-16

Fontes: CMVPA (2017). DGEG (2018). DGT (2017).

	1	2		
3	4	5	6	
7	8	9	10	
	11	12	13	14
15	16	17		

Cofinanciado por:



## Legenda

- |  |  |
|--|--|
| <p><b>Suscetibilidade</b></p> <ul style="list-style-type: none"> <li><span style="display: inline-block; width: 15px; height: 15px; background-color: #00FF00; border: 1px solid black; margin-right: 5px;"></span> Baixa</li> <li><span style="display: inline-block; width: 15px; height: 15px; background-color: #FFFF00; border: 1px solid black; margin-right: 5px;"></span> Moderada</li> <li><span style="display: inline-block; width: 15px; height: 15px; background-color: #808080; border: 1px solid black; margin-right: 5px;"></span> Nula ou não aplicável</li> </ul>  | <ul style="list-style-type: none"> <li><span style="display: inline-block; width: 15px; height: 15px; background-color: #800000; border: 1px solid black; margin-right: 5px;"></span> Património Imovel</li> <li><span style="display: inline-block; width: 15px; height: 15px; background: repeating-linear-gradient(45deg, transparent, transparent 2px, #00FF00 2px, #00FF00 4px); border: 1px solid black; margin-right: 5px;"></span> Rede Natura</li> <li><span style="display: inline-block; width: 15px; height: 15px; background: repeating-linear-gradient(-45deg, transparent, transparent 2px, #0000FF 2px, #0000FF 4px); border: 1px solid black; margin-right: 5px;"></span> Albufeiras</li> <li><span style="display: inline-block; width: 15px; height: 15px; background-color: #FF0000; border: 1px solid black; margin-right: 5px;"></span> Aqueduto</li> <li><span style="display: inline-block; width: 15px; height: 15px; background-color: #00FF00; border: 1px solid black; margin-right: 5px;"></span> Ponte</li> </ul>  |
| <p><b>EEVS</b></p> <ul style="list-style-type: none"> <li><span style="display: inline-block; width: 10px; height: 10px; background-color: #FF0000; border-radius: 50%; border: 1px solid black; margin-right: 5px;"></span> Sedes das Freguesias</li> <li><span style="display: inline-block; width: 10px; height: 10px; border-top: 1px solid black; border-bottom: 1px solid black; margin-right: 5px;"></span> Locais de culto</li> <li><span style="display: inline-block; width: 10px; height: 10px; border-left: 1px solid black; border-right: 1px solid black; margin-right: 5px;"></span> Desporto</li> <li><span style="display: inline-block; width: 10px; height: 10px; border: 1px solid black; border-radius: 50%; text-align: center; line-height: 10px; font-size: 8px;">X</span> Antenas</li> <li><span style="display: inline-block; width: 10px; height: 10px; border-left: 1px solid black; border-right: 1px solid black; margin-right: 5px;"></span> Centrais Radioelétricas</li> <li><span style="display: inline-block; width: 10px; height: 10px; border: 1px solid black; margin-right: 5px;"></span> Estações de serviço</li> <li><span style="display: inline-block; width: 10px; height: 10px; border-bottom: 1px solid black; margin-right: 5px;"></span> Linhas Eólicas</li> <li><span style="display: inline-block; width: 10px; height: 10px; border-left: 1px solid black; border-right: 1px solid black; margin-right: 5px;"></span> Aerogeradores</li> <li><span style="display: inline-block; width: 10px; height: 10px; border-bottom: 1px dashed black; margin-right: 5px;"></span> Aduadoras</li> <li><span style="display: inline-block; width: 10px; height: 10px; border: 1px solid black; border-radius: 50%; margin-right: 5px;"></span> Captação subterrânea</li> <li><span style="display: inline-block; width: 10px; height: 10px; border-left: 1px solid black; border-right: 1px solid black; margin-right: 5px;"></span> Nascentes</li> <li><span style="display: inline-block; width: 10px; height: 10px; border: 1px solid black; margin-right: 5px;"></span> Reservatórios</li> <li><span style="display: inline-block; width: 10px; height: 10px; border: 1px solid black; margin-right: 5px;"></span> ETAR</li> <li><span style="display: inline-block; width: 10px; height: 10px; border-bottom: 1px solid black; margin-right: 5px;"></span> Curso de água</li> </ul> | <p><b>Rede viária</b></p> <ul style="list-style-type: none"> <li><span style="display: inline-block; width: 15px; height: 15px; background-color: #00FF00; border: 1px solid black; margin-right: 5px;"></span> Estrada Regional</li> <li><span style="display: inline-block; width: 15px; height: 15px; background-color: #FFFF00; border: 1px solid black; margin-right: 5px;"></span> Estrada municipal</li> <li><span style="display: inline-block; width: 15px; height: 15px; border-bottom: 1px solid black; margin-right: 5px;"></span> Caminho municipal</li> </ul> <p><b>EH</b></p> <ul style="list-style-type: none"> <li><span style="display: inline-block; width: 15px; height: 15px; background-color: #FF0000; border: 1px solid black; margin-right: 5px;"></span> Edifícios</li> <li><span style="display: inline-block; width: 15px; height: 15px; background-color: #FFA500; border: 1px solid black; margin-right: 5px;"></span> Solos Urbanizáveis</li> <li><span style="display: inline-block; width: 15px; height: 15px; background-color: #0000FF; border: 1px solid black; margin-right: 5px;"></span> BGRI</li> </ul> <p><b>Limites administrativos</b></p> <ul style="list-style-type: none"> <li><span style="display: inline-block; width: 15px; height: 15px; border: 1px solid black; margin-right: 5px;"></span> Freguesias</li> <li><span style="display: inline-block; width: 15px; height: 15px; border: 1px dashed black; margin-right: 5px;"></span> Vila Pouca de Aguiar</li> <li><span style="display: inline-block; width: 15px; height: 15px; border: 1px dotted black; margin-right: 5px;"></span> Concelhos limítrofes</li> </ul> |

Elaborado por:



# Plano Municipal de Emergência e de Proteção Civil | Município de Vila Pouca de Aguiar

Mapa nº 34.1 | Folha 12

Carta de Risco de Nevoeiros

Escala: 1:25 000



Sistema de Referência: ETRS89/Portugal TM06

Data de elaboração: 2018-11-16

Fontes: CMVPA (2017). DGEG (2018). DGT (2017).

	1	2	
3	4	5	6
7	8	9	10
11	12	13	14
15	16	17	

Cofinanciado por:



## Legenda

### Suscetibilidade

- Baixa
- Moderada
- Nula ou não aplicável

### EEVS

- Sede do concelho
- Sedes das Freguesias
- Camara municipal polo II
- Delegação da Cruz vermelha
- Equipamento de Educação
- GNR
- BV
- SMPC
- Tribunal
- Centro de Saúde
- Locais de culto
- Biblioteca Municipal
- Casa da Cultura
- Museu Municipal
- Desporto
- Lares de terceira idade
- Antenas
- Centrais Radioelétricas
- Linhas elétricas
- Estações de serviço
- Linhas Eólicas
- Subestações elétricas
- Aerogeradores
- Aduadoras
- Captação subterrânea

- Nascentes
- Reservatórios
- ETAR
- Curso de água
- Zonas Industriais
- Limite Centro Antigo
- Património Imovel
- Património Arqueológico
- Rede Natura
- Albufeiras
- Aqueduto
- Ponte
- Tunel
- Viaduto

### Rede viária

- Autoestrada
- Estrada Nacional
- Estrada Regional
- Estrada municipal
- Caminho municipal

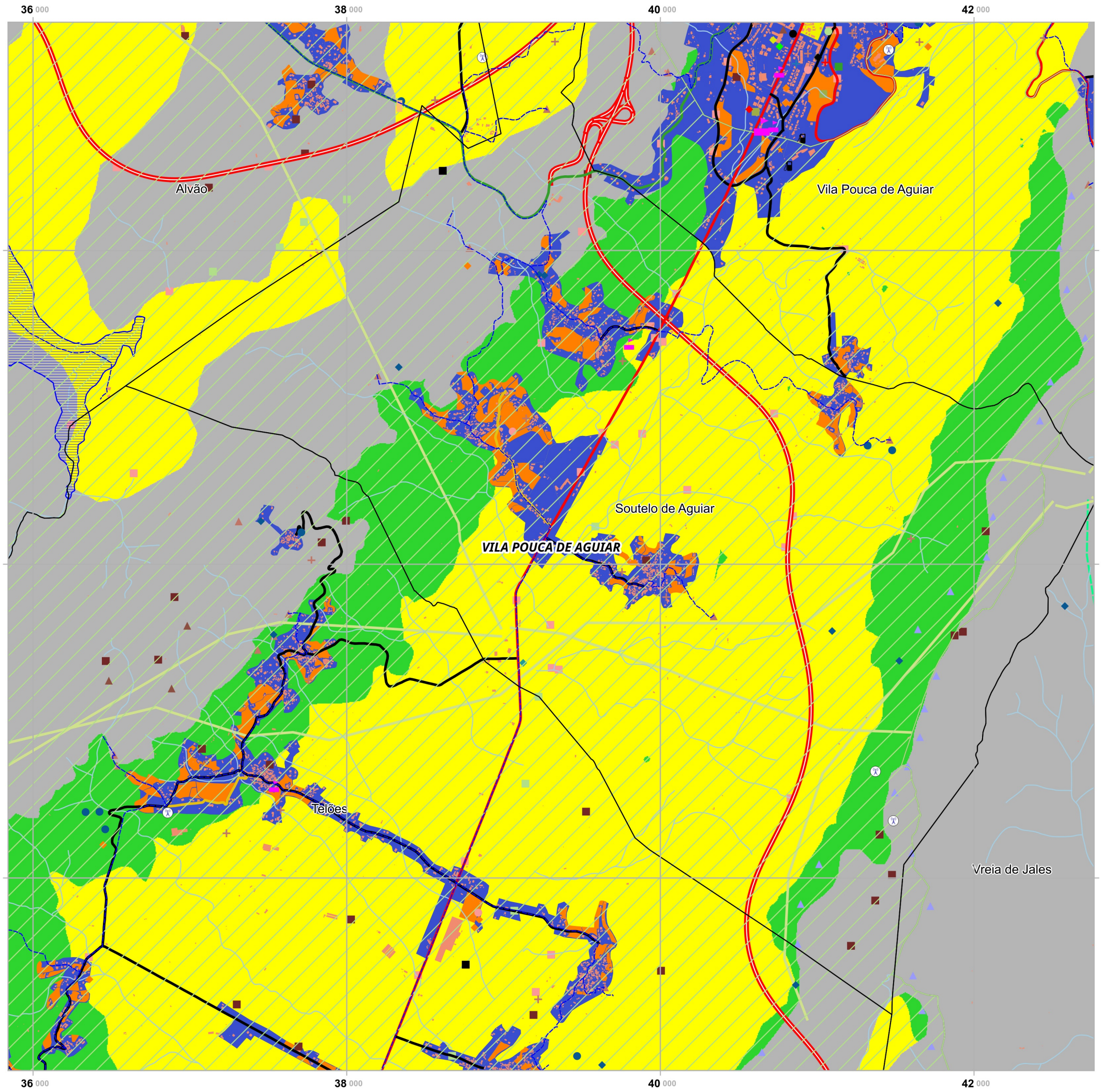
### EH

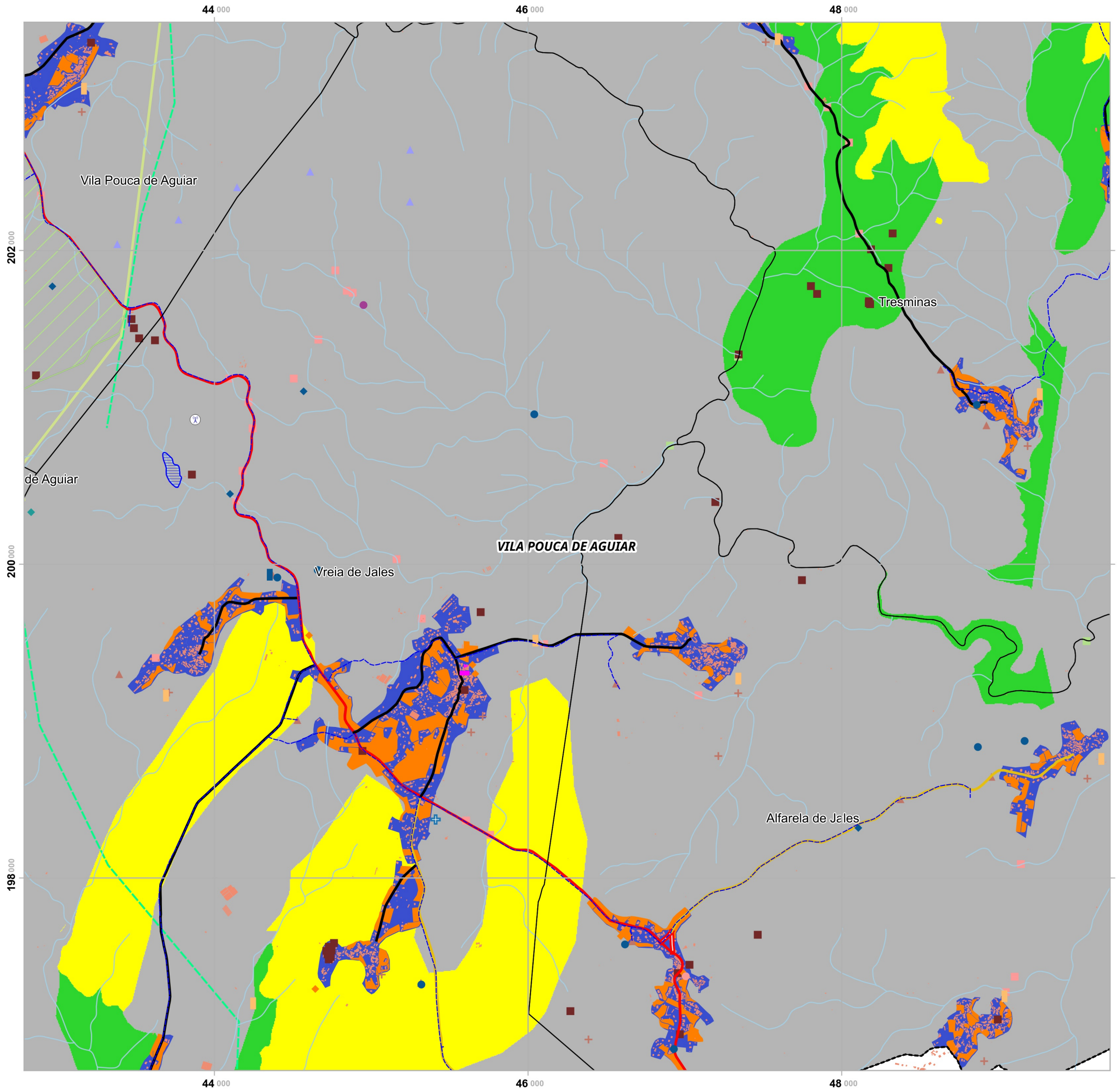
- Edifícios
- Solos Urbanizáveis
- BGRI

### Limites administrativos

- Freguesias
- Vila Pouca de Aguiar
- Concelhos limítrofes

Elaborado por:





# Plano Municipal de Emergência e de Proteção Civil | Município de Vila Pouca de Aguiar

Mapa nº 34.1 | Folha 13

Carta de Risco de Nevoeiros

Escala: 1:25 000



Sistema de Referência: ETRS89/Portugal TM06

Data de elaboração: 2018-11-16

	1	2	
3	4	5	6
7	8	9	10
11	12	13	14
15	16	17	

Fontes: CMVPA (2017). DGEG (2018). DGT (2017).

Cofinanciado por:

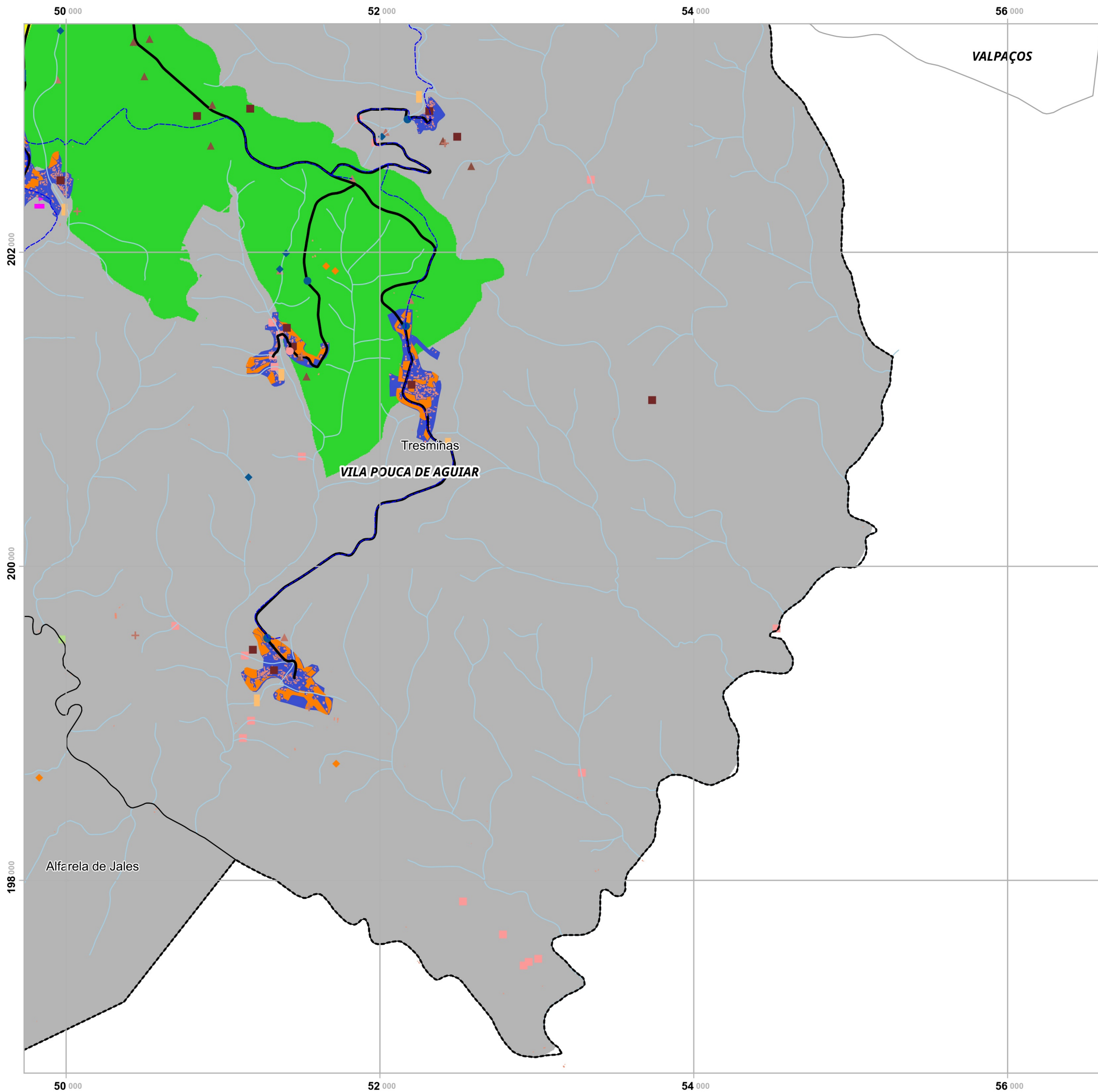


## Legenda

- Suscetibilidade**
  - Baixa
  - Moderada
  - Nula ou não aplicável
- SEVESO**
  - Património Imovel
- Rede Natural**
  - Albufeiras
  - Aqueduto
  - Ponte
- EEVS**
  - Sedes das Freguesias
  - Extensão de saúde
  - Locais de culto
  - Desporto
  - Antenas
  - Centrais Radioelétricas
  - Linhas elétricas
  - Linhas Eólicas
  - Subestações elétricas
  - Aerogeradores
  - ETA
  - Adutoras
  - Captação subterrânea
  - Nascentes
  - Reservatórios
  - ETAR
  - Curso de água
- Rede viária**
  - Autoestrada
  - Estrada Nacional
  - Estrada municipal
  - Caminho municipal
- EH**
  - Edifícios
  - Solos Urbanizáveis
  - BGRI
- Limites administrativos**
  - Freguesias
  - Vila Pouca de Aguiar
  - Concelhos limítrofes

Elaborado por:





# Plano Municipal de Emergência e de Proteção Civil | Município de Vila Pouca de Aguiar

Mapa nº 34.1 | Folha 14

Carta de Risco de Nevoeiros

Escala: 1:25 000

0 0.25 0.5 km

Sistema de Referência:  
ETRS89/Portugal TM06

Data de elaboração: 2018-11-16

	1	2	
3	4	5	6
7	8	9	10
11	12	13	14
15	16	17	

Fontes: CMVPA (2017). DGEG (2018). DGT (2017).

Cofinanciado por:

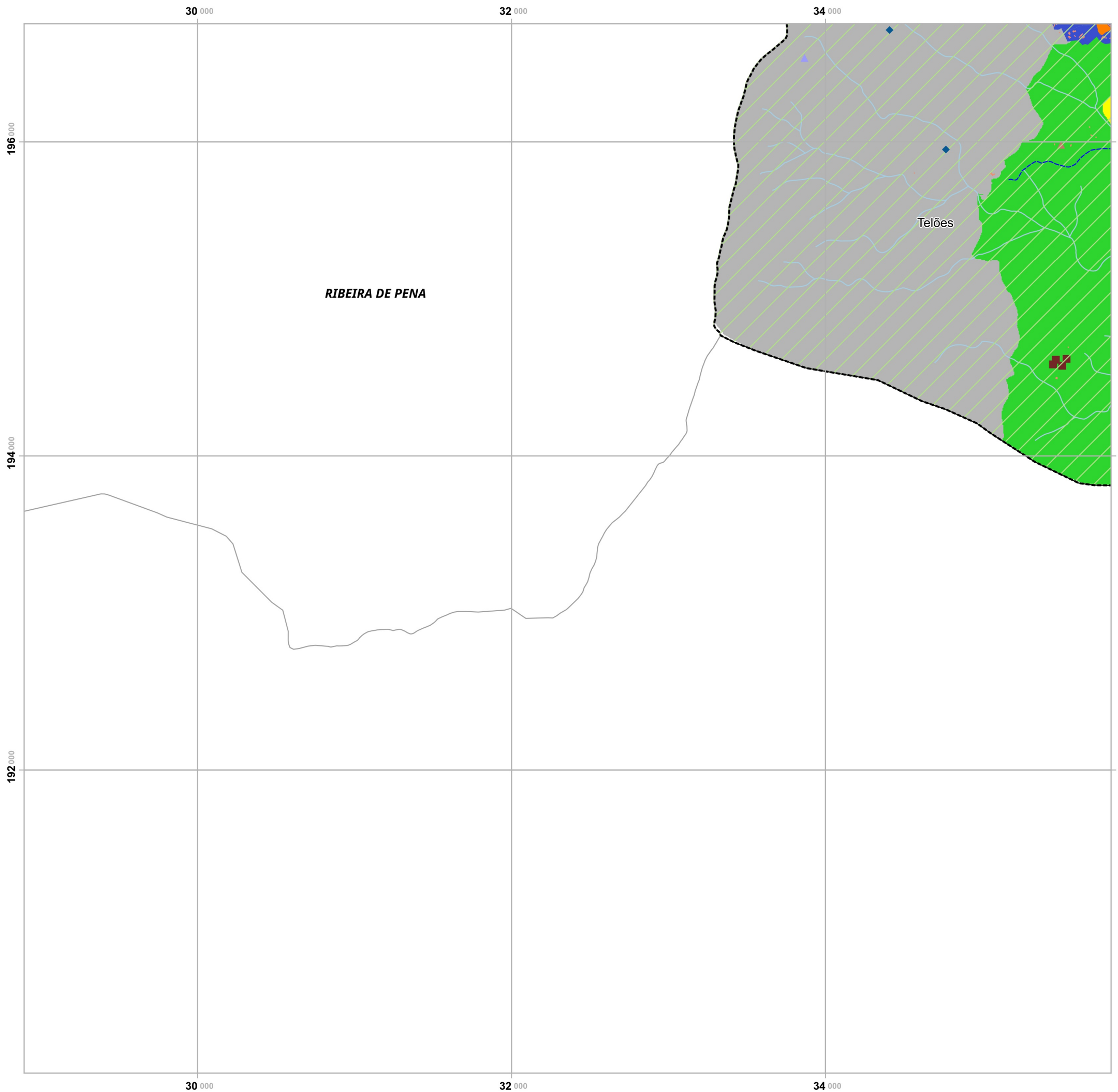


## Legenda

- Suscetibilidade**
  - Baixa
  - Moderada
  - Nula ou não aplicável
- EEVS**
  - Sedes das Freguesias
  - Locais de culto
  - Desporto
  - ETA
  - Aduadoras
  - Captação subterrânea
  - Nascentes
  - Reservatórios
  - ETAR
  - Curso de água
  - Património Imovel
  - Património Arqueológico
- EH**
  - Edifícios
  - Solos Urbanizáveis
  - BGRI
- Rede viária**
  - Caminho municipal
- Limites administrativos**
  - Freguesias
  - Vila Pouca de Aguiar
  - Concelhos limítrofes
- Aqueduto**
- Ponte**

Elaborado por:





# Plano Municipal de Emergência e de Proteção Civil | Município de Vila Pouca de Aguiar

Mapa nº 34.1 | Folha 15

Carta de Risco de Nevoeiros

Escala: 1:25 000

0 0.25 0.5 km

Sistema de Referência:  
ETRS89/Portugal TM06

Data de elaboração: 2018-11-16

	1	2		
3	4	5	6	
7	8	9	10	
11	12	13	14	
15	16	17		

Fontes: CMVPA (2017). DGEG (2018). DGT (2017).

Cofinanciado por:

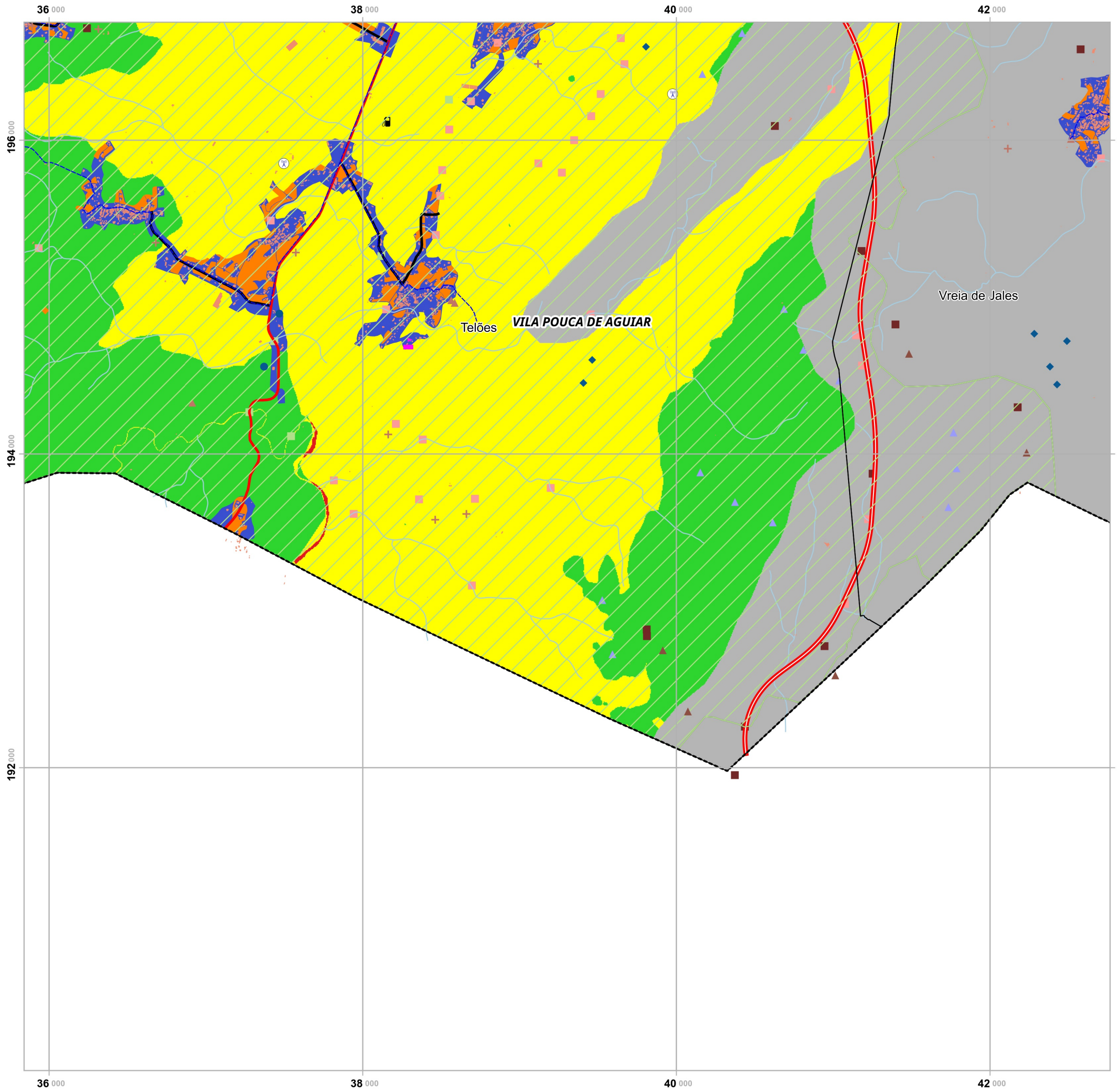


## Legenda

- Suscetibilidade**
  - Baixa
  - Moderada
  - Nula ou não aplicável
- EH**
  - Edifícios
  - Solos Urbanizáveis
  - BGRI
- EEVS**
  - ▲ Aerogeradores
  - Aduoras
  - ◆ Nascentes
  - ▲ Reservatórios
  - Curso de água
  - Património Imovel
- Limites administrativos**
  - Freguesias
  - Vila Pouca de Aguiar
  - Concelhos limítrofes
- ▨ Rede Natura

Elaborado por:





# Plano Municipal de Emergência e de Proteção Civil | Município de Vila Pouca de Aguiar

Mapa nº 34.1 | Folha 16

Carta de Risco de Nevoeiros

Escala: 1:25 000



Sistema de Referência:  
ETRS89/Portugal TM06

Data de elaboração: 2018-11-16

	1	2	
3	4	5	6
7	8	9	10
11	12	13	14
15	16	17	

Fontes: CMVPA (2017). DGEG (2018). DGT (2017).

Cofinanciado por:



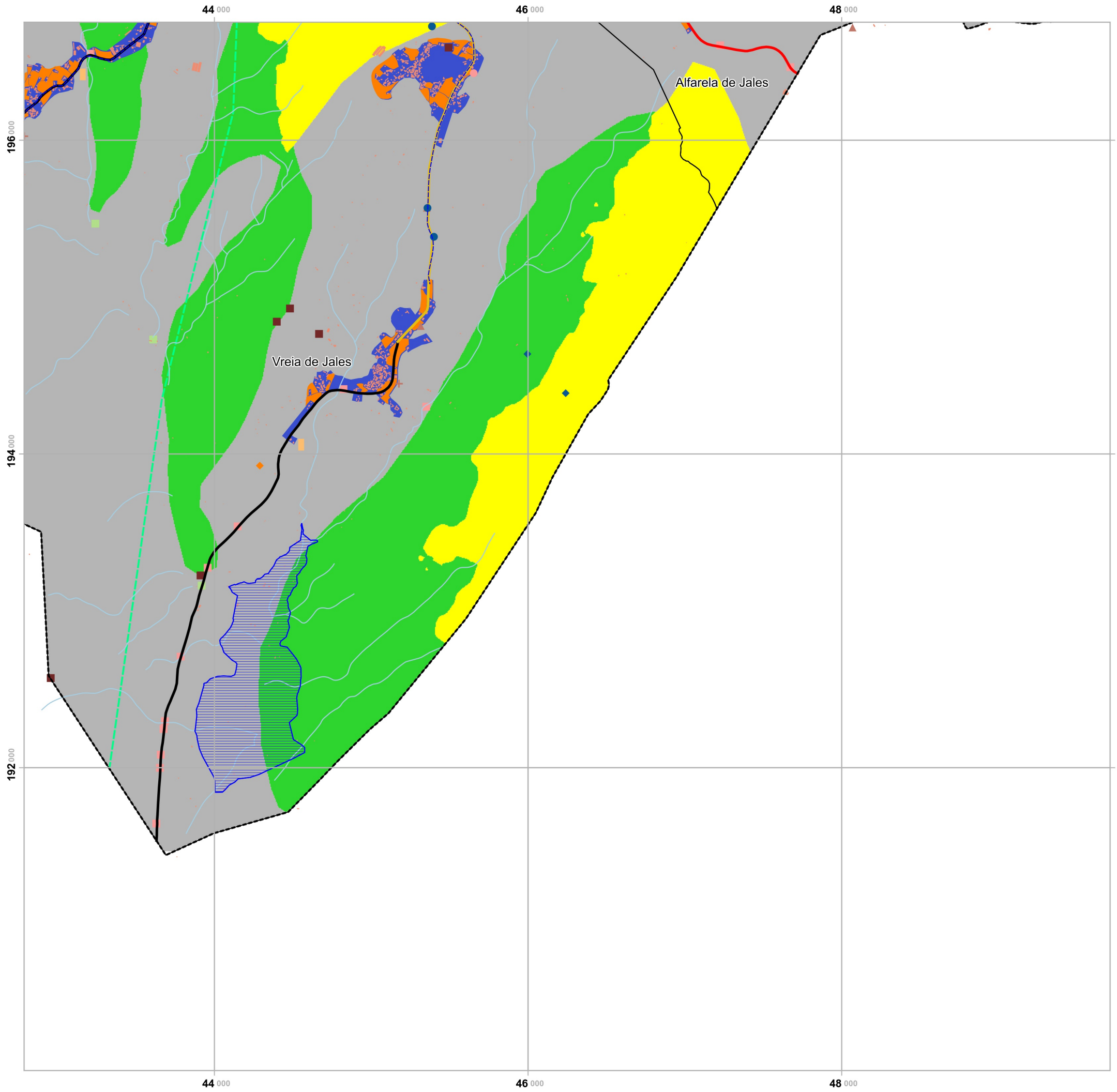
## Legenda

- Suscetibilidade**
  - Baixa
  - Moderada
  - Elevada
  - Nula ou não aplicável
- EEVS**
  - Locais de culto
  - Desporto
  - Antenas
  - Centrais Radioelétricas
  - Estações de serviço
  - Aerogeradores
  - Adutoras
  - Captação subterrânea
  - Nascentes
  - Reservatórios
  - Curso de água
  - Património Imovel
  - Património Arqueológico
  - Rede Natura
- Infraestruturas**
  - Aqueduto
  - Ponte
  - Tunel
  - Viaduto
- Rede viária**
  - Autoestrada
  - Estrada Nacional
  - Caminho municipal
- EH**
  - Edifícios
  - Solos Urbanizáveis
  - BGRI
- Limites administrativos**
  - Freguesias
  - Vila Pouca de Aguiar
  - Concelhos limítrofes

Elaborado por:







# Plano Municipal de Emergência e de Proteção Civil | Município de Vila Pouca de Aguiar

Mapa nº 34.1 | Folha 17

Carta de Risco de Nevoeiros

Escala: 1:25 000



Sistema de Referência:  
ETRS89/Portugal TM06

Data de elaboração: 2018-11-16

	1	2		
3	4	5	6	
7	8	9	10	
11	12	13	14	
15	16	17		

Fontes: CMVPA (2017). DGEG (2018). DGT (2017).

Cofinanciado por:



## Legenda

- |                        |   |   |
|------------------------|---|---|
| <b>Suscetibilidade</b> | <ul style="list-style-type: none"> <li>Baixa</li> <li>Moderada</li> <li>Nula ou não aplicável</li> </ul>  | <ul style="list-style-type: none"> <li>Aqueduto</li> <li>Ponte</li> </ul>   |
| <b>EEVS</b>            | <ul style="list-style-type: none"> <li>Sedes das Freguesias</li> <li>Locais de culto</li> <li>Desporto</li> <li>Linhas elétricas</li> <li>Adutoras</li> <li>Captação subterrânea</li> <li>Nascentes</li> <li>Reservatórios</li> <li>ETAR</li> <li>Curso de água</li> <li>Património Imovel</li> <li>Albufeiras</li> </ul> | <ul style="list-style-type: none"> <li>Rede viária</li> <li>Estrada Nacional</li> <li>Estrada municipal</li> <li>Caminho municipal</li> <li>EH</li> <li>Edifícios</li> <li>Solos Urbanizáveis</li> <li>BGRI</li> <li>Limites administrativos</li> <li>Freguesias</li> <li>Vila Pouca de Aguiar</li> <li>Concelhos limítrofes</li> </ul> |

Elaborado por:

